

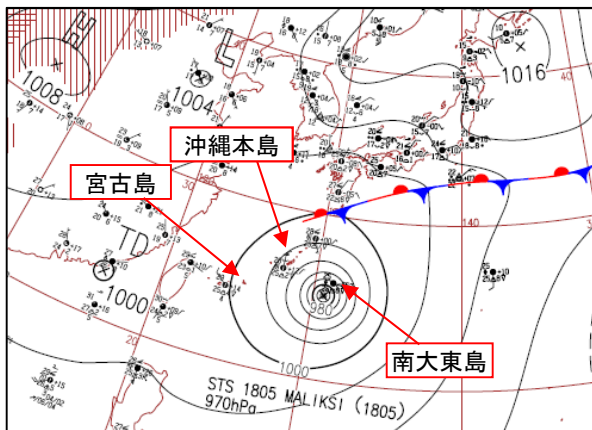
No. 6 6月9日～10日 台風第5号 (強風、波浪)

[大東島地方]

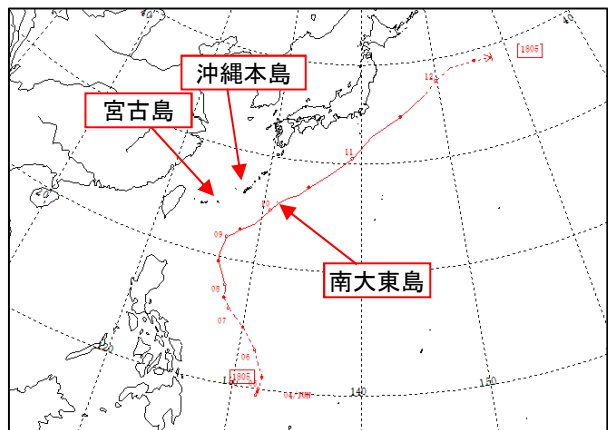
[気象概況]

6月8日03時にフィリピンの東で発生した大型の台風第5号は、発達しながら北よりに進み、9日昼頃には進路を北東に変え、その後も発達を続け北上した。10日09時には中心気圧970hPa、中心付近の最大風速は30m/sとなり、台風は勢力を維持したまま10日昼頃に南大東島へかなり接近し、その後は速度を速めながら日本の南を北東へ進んだ。

台風の影響により、大東島地方では強風となり、海上では大しけの状態が続いた。

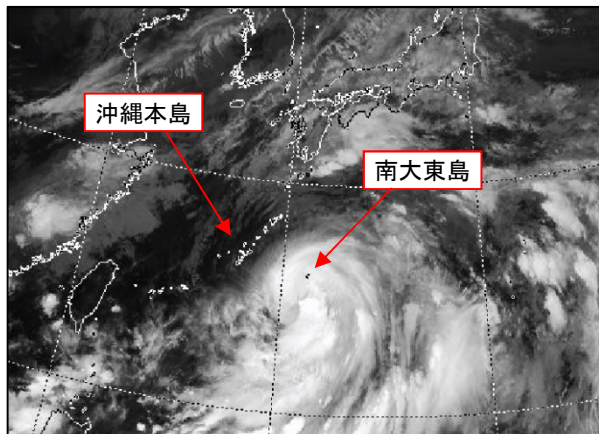


地上天気図 6月10日09時

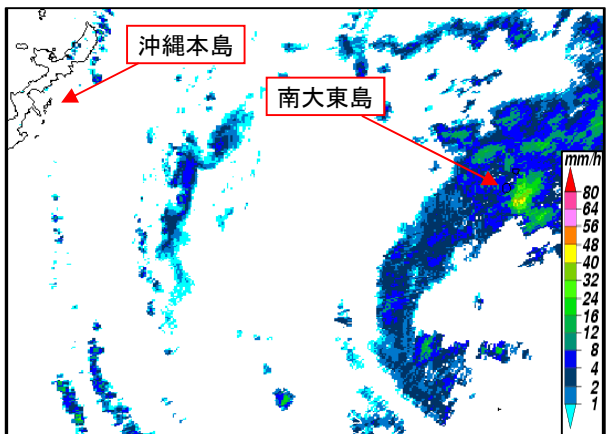


台風経路図

※○印は午前9時の位置、数字は日にちを示す
 ※●印は午後9時の位置を示す



気象衛星画像 (赤外) 6月10日09時

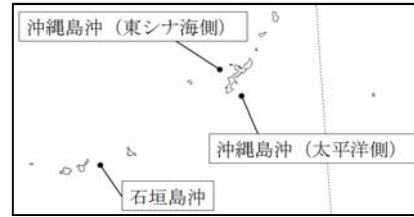


気象レーダー (降水強度) 6月10日09時00分

[有義波高 (沿岸波浪図の推定値)]

		沖縄島沖 (東シナ海側)	沖縄島沖 (太平洋側)	石垣島沖
6月9日	09時	1.0m	2.4m	2.5m
	21時	2.0m	4.0m	3.3m
6月10日	09時	2.8m	4.2m	3.2m
	21時	2.3m	2.7m	1.5m

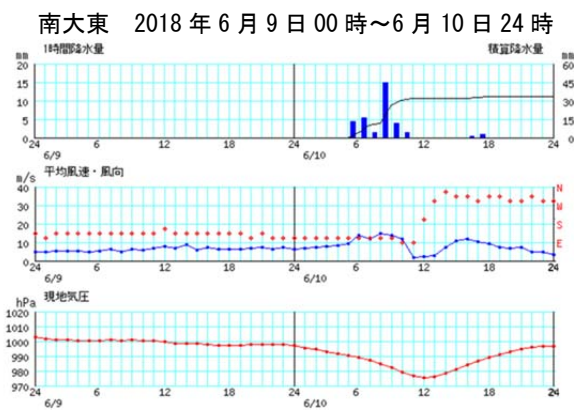
※上記の有義波高は沿岸波浪図の沿岸代表点 (右図参照) における推定値である。



沿岸波浪図の沿岸代表点の位置 (沖縄地方)

[1 時間時系列グラフ]

上段: 時間降水量・積算量 [mm]
 中段: 平均風速・風向 [m/s、16 方位]
 下段: 現地気圧 [hPa]



[観測値]

南大東	
最低海面気圧	977.7 hPa
起時	06月10日 12時54分
最大風速	東 16.9 m/s
起時	06月10日 08時18分
最大瞬間風速	東南東 25.9 m/s
起時	06月10日 08時16分
期間降水量	33.5 mm
期間始まり	06月09日 00時
期間終わり	06月10日 24時
最大日降水量	33.5 mm
起日	6月10日
最大1時間降水量	15.5 mm
起時	06月10日 08時59分

[被害状況] 南大東村より

- ・ 亀池港の高波被害 (コンクリート天端剥離)