

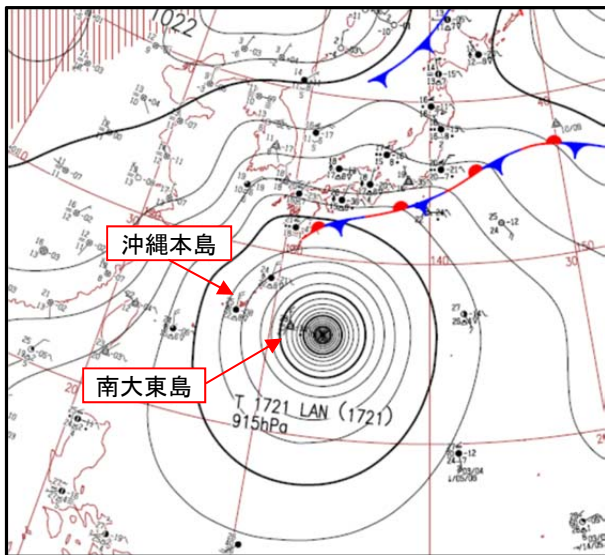
No. 15 10月21~22日 台風第21号(強風、高潮、波浪)

[大東島地方]

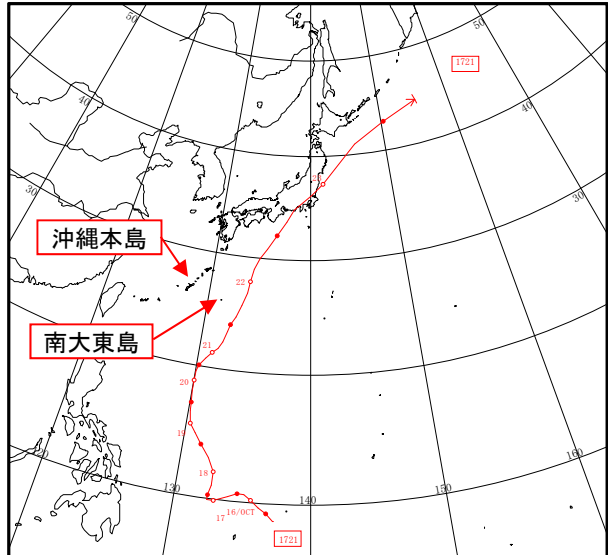
[気象概況]

10月16日03時にカロリン諸島で発生した台風第21号は、発達しながら西寄りに進み、17日15時には進路を北寄りに変え18日21時にはフィリピンの東で中心気圧970hPa、中心付近の最大風速35m/sの大型の台風となり、20日21時には非常に強い勢力となった。台風は勢力を維持しながら22日未明には南大東島の東の海上を北上し、23日03時頃に静岡県に上陸した。

台風の接近に伴い、大東島地方では暴風となり、北大東(北大東空港)で最大風速23.7m/s(22日07時38分)を観測、海上では波高9mを超える猛烈なしけ(22日09時の沿岸波浪図による)となった。また、台風は、強風半径が1,000kmを超える超大型となり、台風の眼は、フィリピンの東から大東島地方に接近し日本の南を北上中も、大きく明瞭だった。

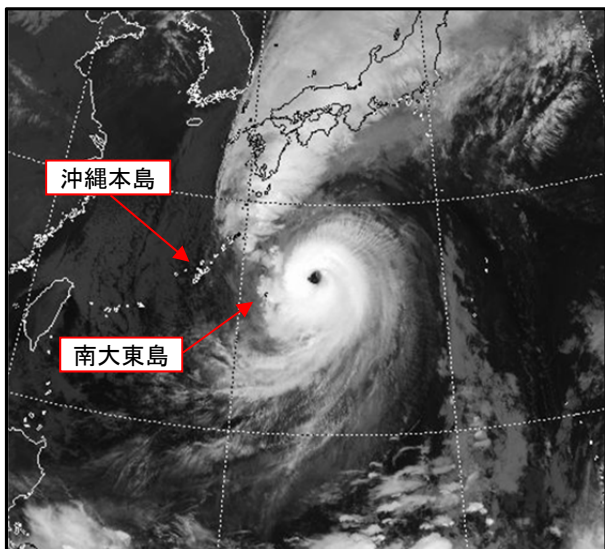


地上天気図 10月22日03時

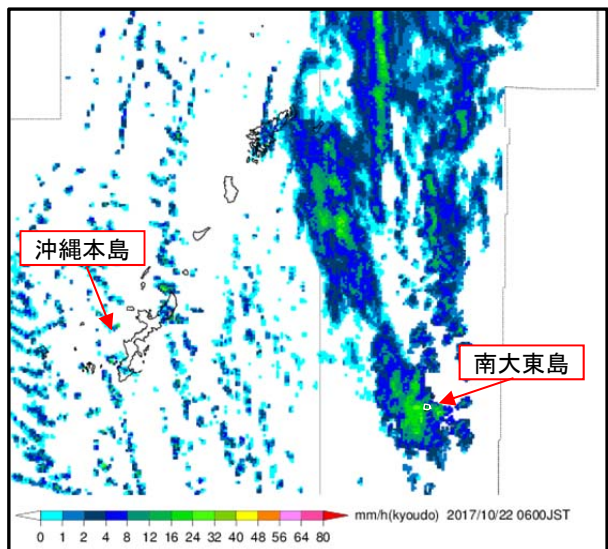


台風経路図

※○印は午前9時の位置、数字は日にちを示す
 ※●印は午後9時の位置を示す



気象衛星画像(赤外) 10月22日06時

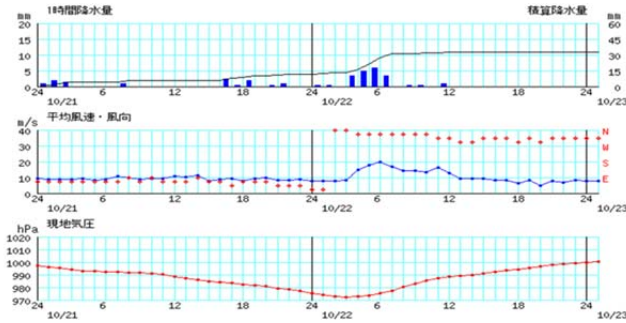


気象レーダー(降水強度) 10月22日06時00分

[時間時系列グラフ]

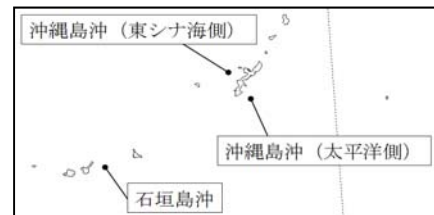
上段：時間降水量(積算量) [mm/h] 中段：平均風速・風向[m/s、16 方位] 下段：現地気圧[hPa]

南大東島 2017 年 10 月 21 日 00 時～2017 年 10 22 日 24 時



[有義波高 (沿岸波浪図の推定値)]

		沖縄島沖 (東シナ海側)	沖縄島沖 (太平洋側)	石垣島沖
10月21日	09時	3.0m	4.5m	5.0m
	21時	4.5m	4.2m	5.2m
10月22日	09時	6.8m	5.3m	6.1m
	21時	5.9m	4.1m	5.1m



※上記の有義波高は沿岸波浪図の沿岸代表点(右図参照)における推定値である。

沿岸波浪図の沿岸代表点の位置(沖縄地方)

[潮位]

観測点	都道府県	最大潮位偏差(cm)				最高潮位(cm)			
		瞬間値		平滑値		瞬間値		平滑値	
		偏差	起時	偏差	起時	標高	起時	標高	起時
南大東	沖縄	133	10月22日 15時48分	69	10月22日 13時	214	10月22日 08時48分	168	10月22日 07時47分
沖縄(*2)	沖縄	52	10月21日 18時00分	37	10月21日 18時	139	10月21日 18時56分	130	10月21日 19時16分
中城湾港(*1)	沖縄	42	10月21日 19時32分	38	10月21日 18時	133	10月21日 19時32分	129	10月21日 19時15分

*1 所管機関名: 国土交通省港湾局、所在地: 沖縄市海邦

*2 所管機関名: 国土地理院、所在地: 南城市知念

※値は速報値のため後日修正することがある。

[観測値]

南大東	
最低海面気圧	974.1 hPa
起時	10月22日 03時19分
最大風速	北北西 20.3 m/s
起時	10月22日 06時03分
最大瞬間風速	北北西 34.0 m/s
起時	10月22日 05時33分
期間降水量	33.0 mm
期間始まり	10月21日 00時
期間終わり	10月22日 24時
最大日降水量	21.0 mm
起日	10月22日
最大1時間降水量	18.5 mm
起時	10月21日 00時06分

[被害状況] 沖縄県、沖縄タイムス、琉球新報、沖縄電力より

- ・ 負傷者 : 4 人 (宜野湾市、浦添市)
- ・ 農業被害(農作物) : 約 2,807 万円 (大東島地方)
- ・ 停電 : 約 2,000 戸 (沖縄本島地方、大東島地方)
- ・ 交通障害(海上) : 沖縄本島地方、大東島地方で少なくとも 500 便欠航
- ・ 交通障害(航空) : 沖縄本島地方、大東島地方で少なくとも 150 便欠航