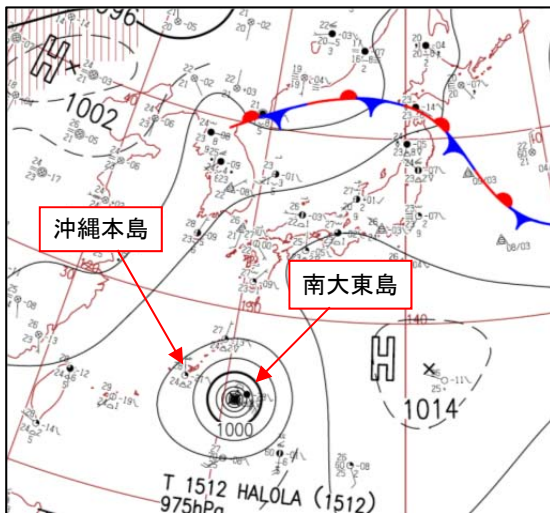


No. 7 7月24~25日 台風第12号(強風、大雨、波浪)

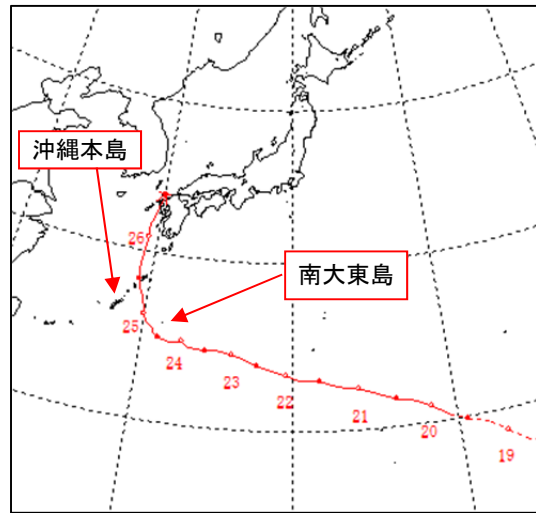
[沖縄本島地方、大東島地方]

[気象概況]

西経域から西進し、7月13日09時に日付変更線をまたいで台風になった台風第12号はミッドウェー諸島近海を西北西に進み、14日09時に強い勢力となった。17日09時には勢力を弱め熱帯低気圧となった。その後、20日03時に再び台風となり勢力を強めながら西または西北西に進んだ。台風は強い勢力を維持したまま、南大東島の南西約70kmの海上を北西に進み、奄美付近で向きを北に変え九州地方へ進んだ。



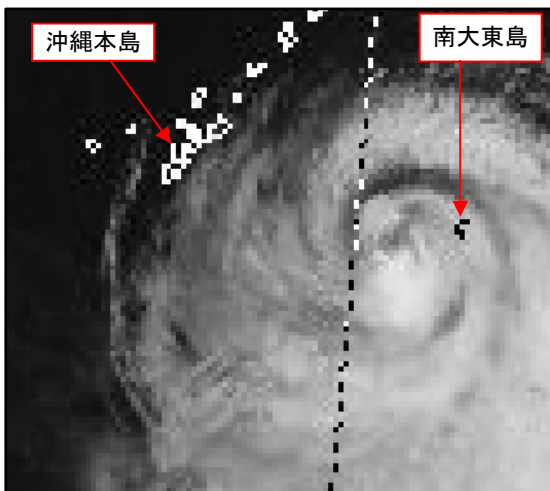
地上天気図 7月25日03時



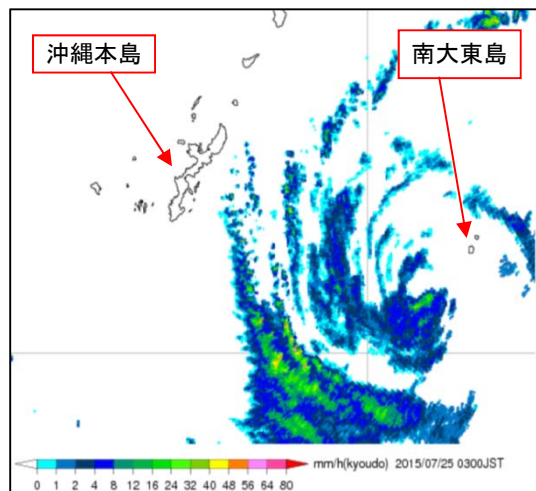
台風経路図

※・は12時間ごとの位置を示す

※数字は日にち(午前9時の位置)を示す



気象衛星画像(赤外) 7月25日03時



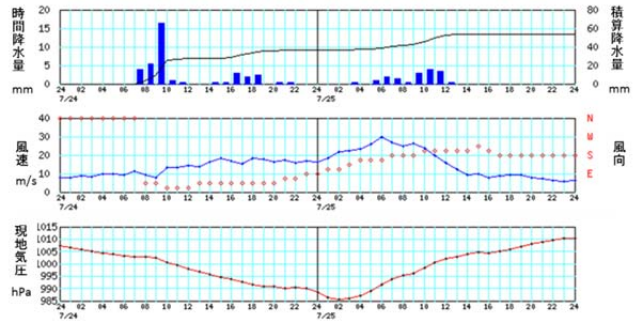
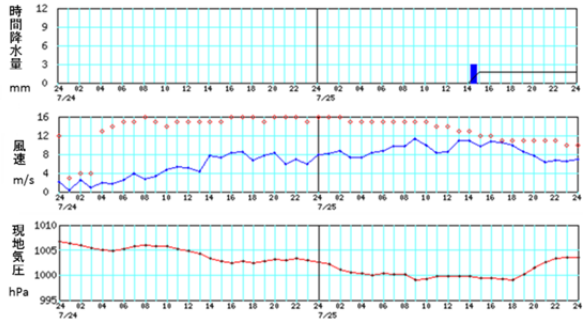
気象レーダー(降水強度) 7月25日03時00分

[時間時系列グラフ]

上段：時間降水量(積算量) [mm/h] 中段：風向風速[m/s、16 方位] 下段：現地気圧[hPa]

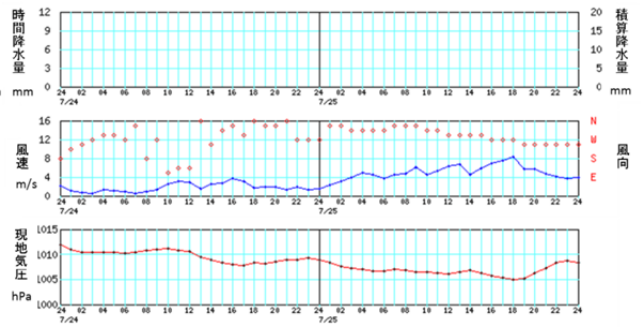
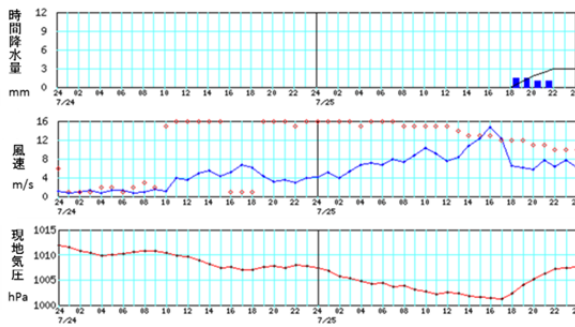
那覇 2015年7月24日00時～2015年7月25日24時

南大東 2015年7月24日00時～2015年7月25日24時



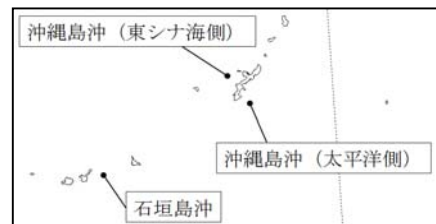
名護 2015年7月24日00時～2015年7月25日24時

久米島 2015年7月24日00時～2015年7月25日24時



[有義波高(沿岸波浪図の推定値)]

		沖縄島沖 (東シナ海側)	沖縄島沖 (太平洋側)	石垣島沖
7月24日	09時	1.0m	2.0m	1.7m
	21時	1.1m	2.7m	1.5m
7月25日	09時	1.9m	3.6m	2.0m
	21時	2.2m	2.4m	1.3m



※波高は速報値であり後日修正することがある。

※上記の有義波浪図の沿岸代表点(右図参照)における推定値である。

沿岸波浪図の沿岸代表点の位置(沖縄地方)

[観測値]

	那覇	名護	久米島	南大東
最低海面気圧	1004.5 hPa	1001.7 hPa	1005.5 hPa	987.4 hPa
起時	07月25日 09時07分	07月25日 15時44分	07月25日 18時40分	07月25日 02時17分
最大風速	西 12.2 m/s	西北西 15.0 m/s	西 8.6 m/s	南南東 31.7 m/s
起時	07月25日 15時44分	07月25日 15時57分	07月25日 16時28分	07月25日 06時11分
最大瞬間風速	西 18.1 m/s	西北西 22.3 m/s	西南西 12.9 m/s	南 43.7 m/s
起時	07月25日 15時46分	07月25日 15時26分	07月25日 16時27分	07月25日 05時46分
期間降水量	3.0 mm	5.0 mm	0.0 mm	53.5 mm
期間始まり	07月24日 00時	07月24日 00時	07月24日 00時	07月24日 00時
期間終わり	07月25日 24時	07月25日 24時	07月25日 24時	07月25日 24時
最大日降水量	3.0 mm	5.0 mm	0.0 mm	37.0 mm
起日	7月25日	7月25日	7月24日	7月24日
最大1時間降水量	3.0 mm	2.5 mm	0.0 mm	21.0 mm
起時	07月25日 15時23分	07月25日 19時35分	07月24日 11時07分	07月24日 09時36分

[被害状況] 沖縄県（防災危機管理課・農林水産部）、第十一管区海上保安本部、沖縄タイムス、琉球新報より

- ・死者・行方不明者：沖縄本島地方 1 人（糸満市大渡海岸 観光客）
- ・住家一部損壊：1 件（南大東村南）
- ・非住家一部損壊：1 件（南大東村在所）
- ・土砂災害：2 件（国頭村我地の林道、国頭村奥チヌフク林道）
- ・農林水産業被害：沖縄本島地方 1392 万円 大東島地方 1 億 5405 万円（サトウキビ）
- ・停電：南大東村約 200 戸 北大東村約 100 戸
- ・交通障害（陸上）：路線バス（北部 8 路線 25 日正午から運休）
- ・交通障害（海上）：25 日 沖縄本島一周辺離島航路全便欠航
- ・交通障害（航空）：25 日 那覇－東京、大阪、福岡、宮古、石垣便を中心に少なくとも 119 便欠航