

災害時気象資料

平成30年7月豪雨

—平成30年7月5日から8日にかけての長崎県の大雨について—

概要	1
天気図及び気象衛星画像	2～3
気象レーダー画像	4～7
アメダス総降水量の分布図	8
アメダス降水量の時系列図	9～10
アメダス降水量の極値表	11
アメダス降水量の時系列表	12～15
警報・注意報の発表状況	16～17
土砂災害警戒情報の発表状況	18
気象情報の発表状況	19
参考資料（雨の強さと降り方）	20

注)この資料に使用した値はすべて速報値であり、後日修正することがあります。

平成30年7月10日

長崎地方気象台

概要

【気象の状況】

東シナ海から対馬海峡を通過し日本海に進んだ台風第7号の影響で、九州付近には暖かく湿った空気が7月4日から流入していた。

梅雨前線は、5日から6日にかけて九州北部地方に停滞した。7日夜に九州南部まで南下した梅雨前線は、8日夜には対馬海峡まで北上した。このため、西日本では広く大気の状態が非常に不安定となり長時間の大雨となった。

※豪雨の名称について

平成30年6月28日以降の台風第7号や梅雨前線の影響によって、西日本を中心に全国的に広い範囲で記録的な大雨となり、全国各地で甚大な被害が発生したことを踏まえ、気象庁は、今般の豪雨について、その名称を「平成30年7月豪雨」と決めました。

【大雨の状況】

7月5日は、長崎県を含む九州北部地方で局地的に猛烈な雨が降り、既に台風第7号の大雨で地盤が緩んでいた地域などには大雨警報や土砂災害警戒情報を発表した。

6日も未明から、局地的に非常に激しい雨が降った。前線近傍の佐世保市干尽町では、15時25分までの1時間に73.5mmの雨が降り、17時10分には長崎県では初めてとなる大雨特別警報を発表した。

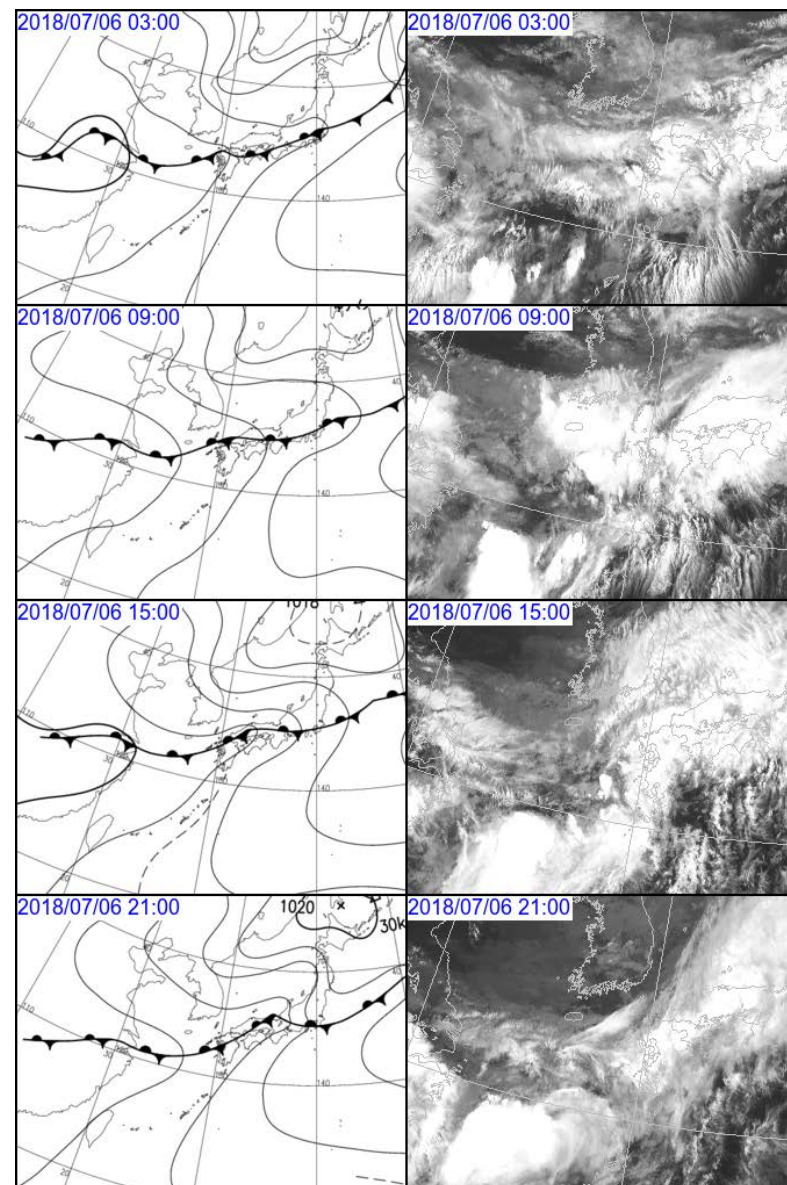
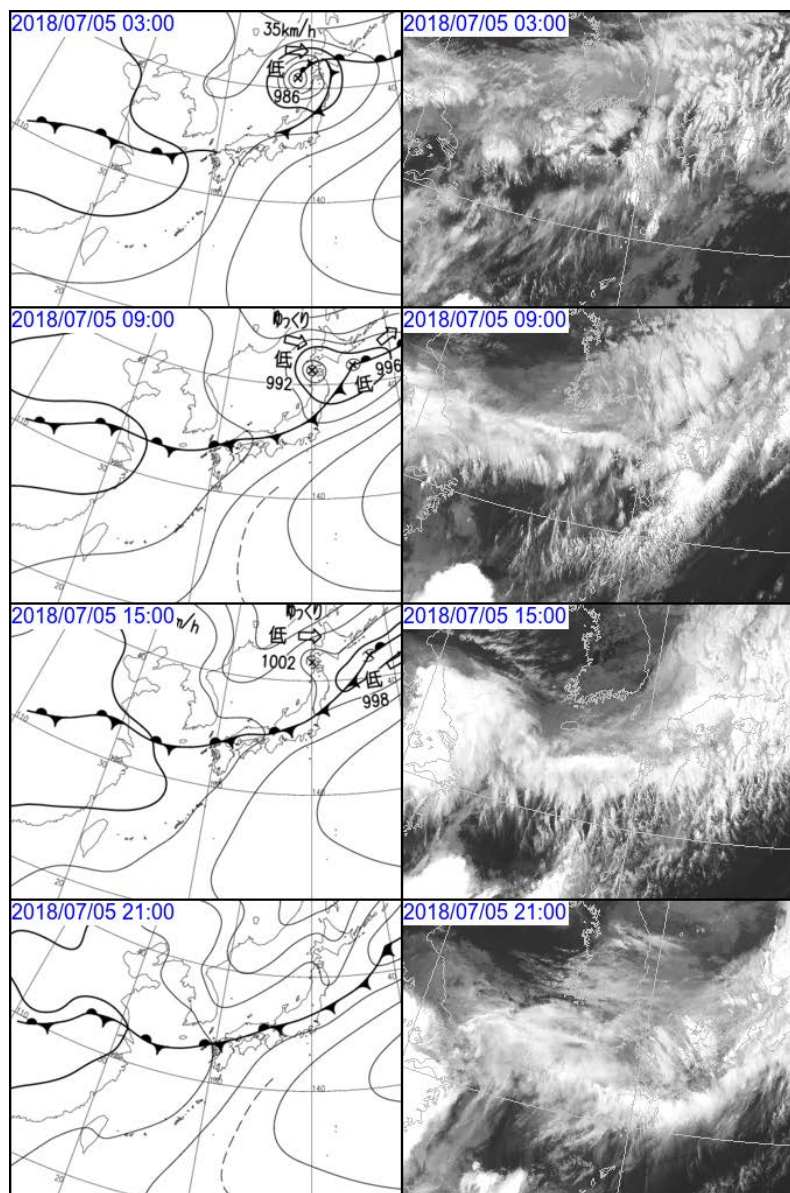
7日は、梅雨前線が九州付近をゆっくりと南下したため、長崎県の大雨特別警報は08時10分に大雨注意報に切り替えた。

5日から8日にかけての総降水量は、雲仙岳で394.5mm、長浦岳で363.5mm、佐世保352.0mmの大雨となった。また島原では、6日の日降水量240.0mm、最大48時間降水量306.0mmを観測、7月の1位の記録を更新した。

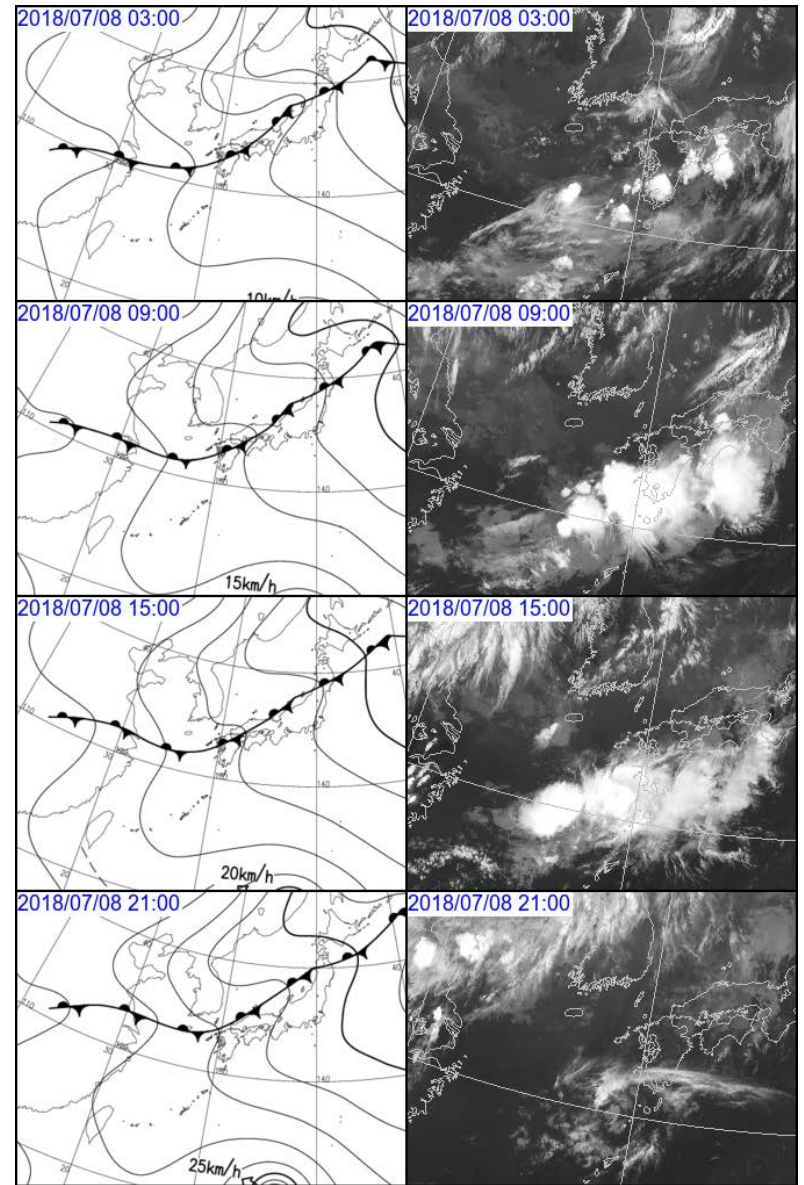
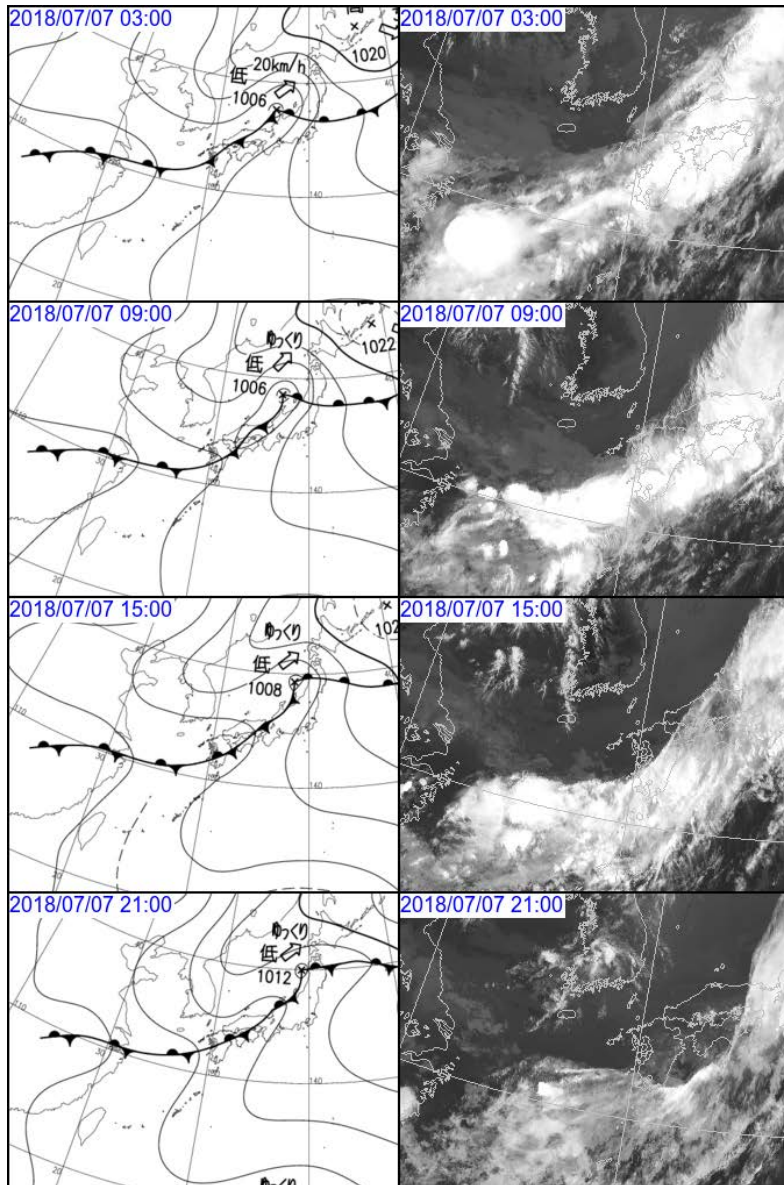
【災害の状況】(長崎県危機管理課調べ 7月7日09時40分現在)

- 人的被害 なし
- 住家被害(住家) 床下浸水 3棟(佐世保市横尾町、佐世保市鹿子前町、東彼杵町大音琴郷)
- 同 (非住家) 一部損壊 1棟(東彼杵町子音琴郷)
- 道路被害 道路冠水による通行止め 1か所(壱岐市石田町市道下海1号線)
- 崖崩れ 8件(長与町1か所、大村市1か所、西海市 1か所、諫早市3か所、東彼杵町2か所)

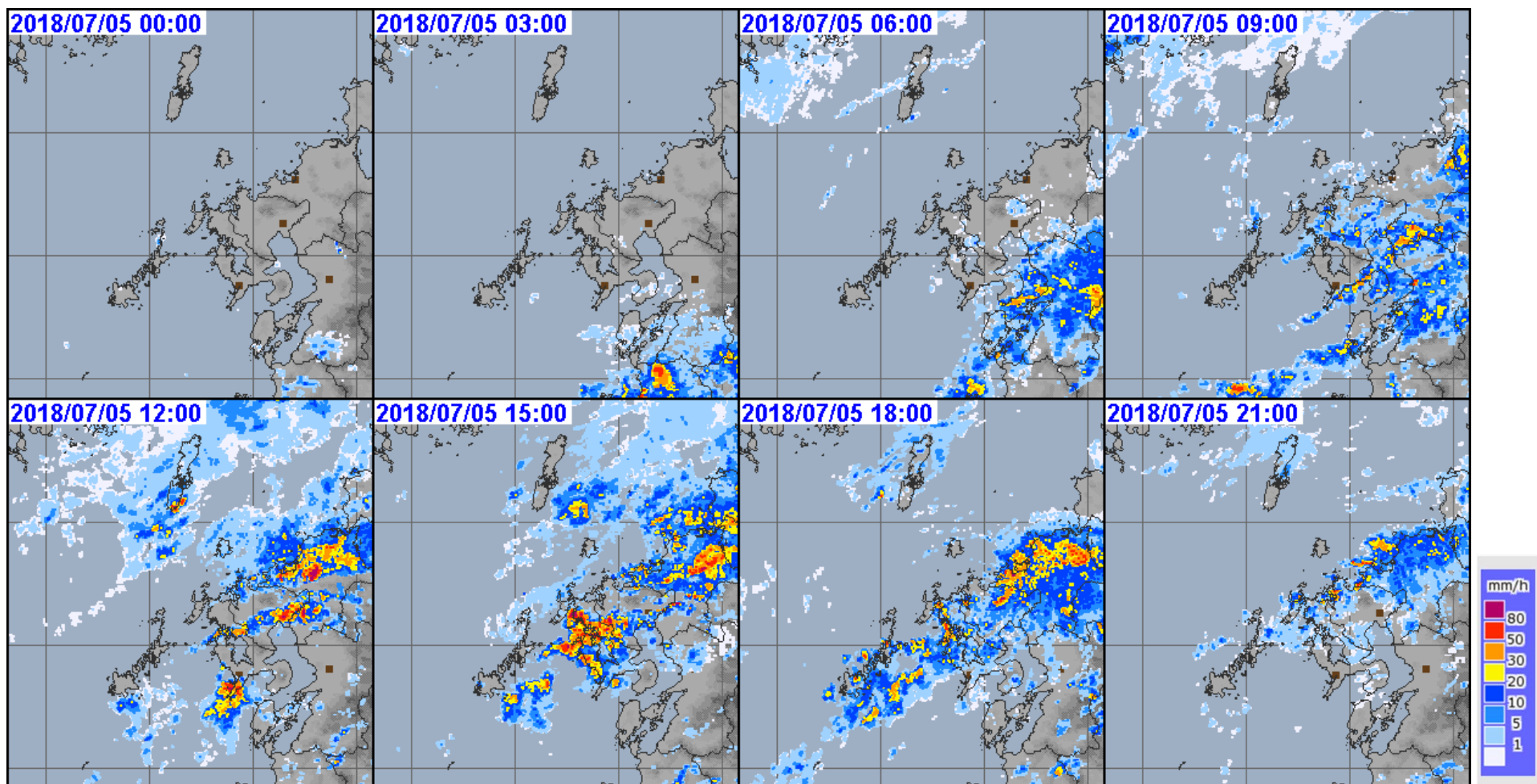
天気図及び気象衛星画像(7月5日～6日 6時間毎)



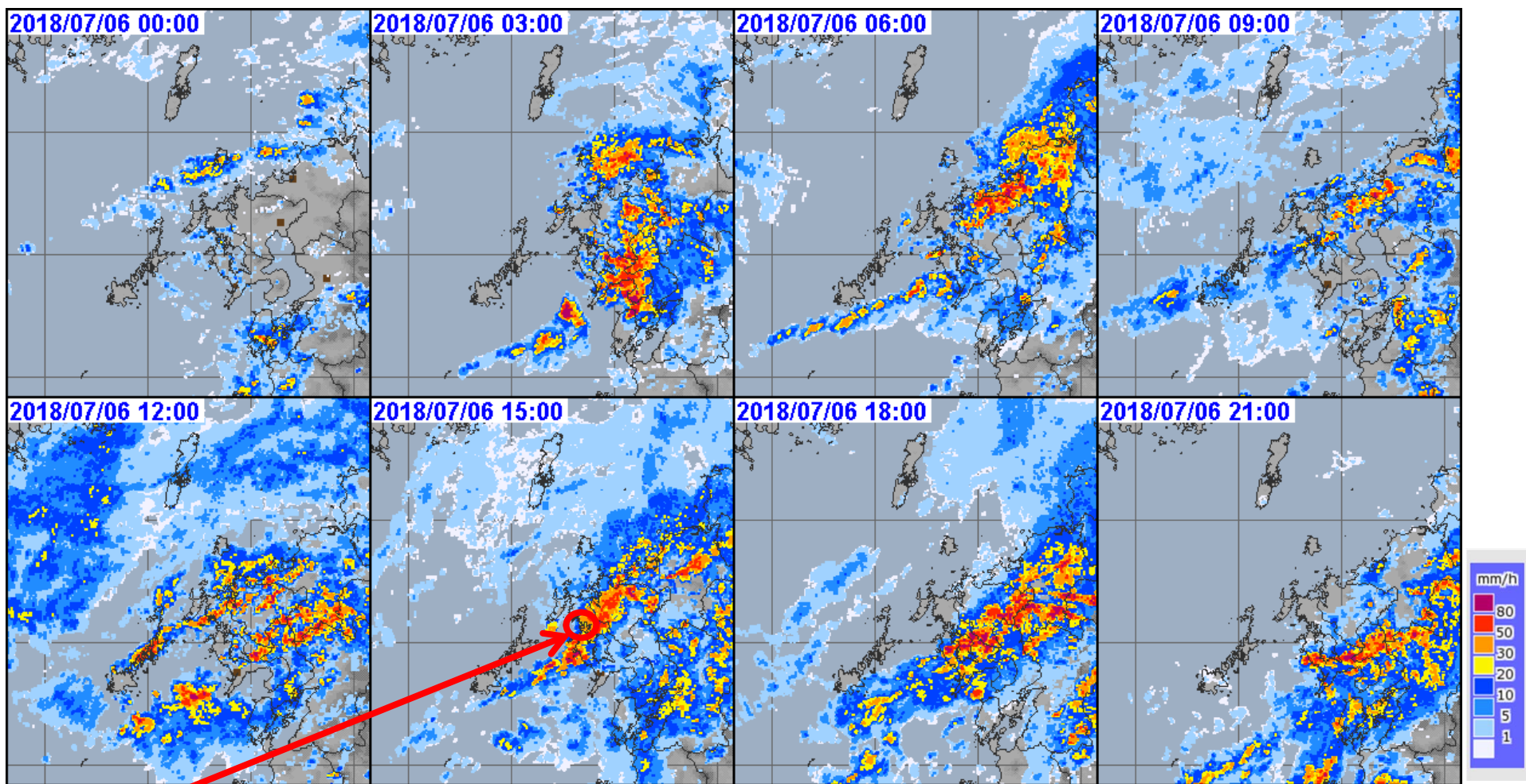
天気図及び気象衛星画像(7月7日～8日 6時間毎)



気象レーダー画像(7月5日00時~21時 3時間毎)

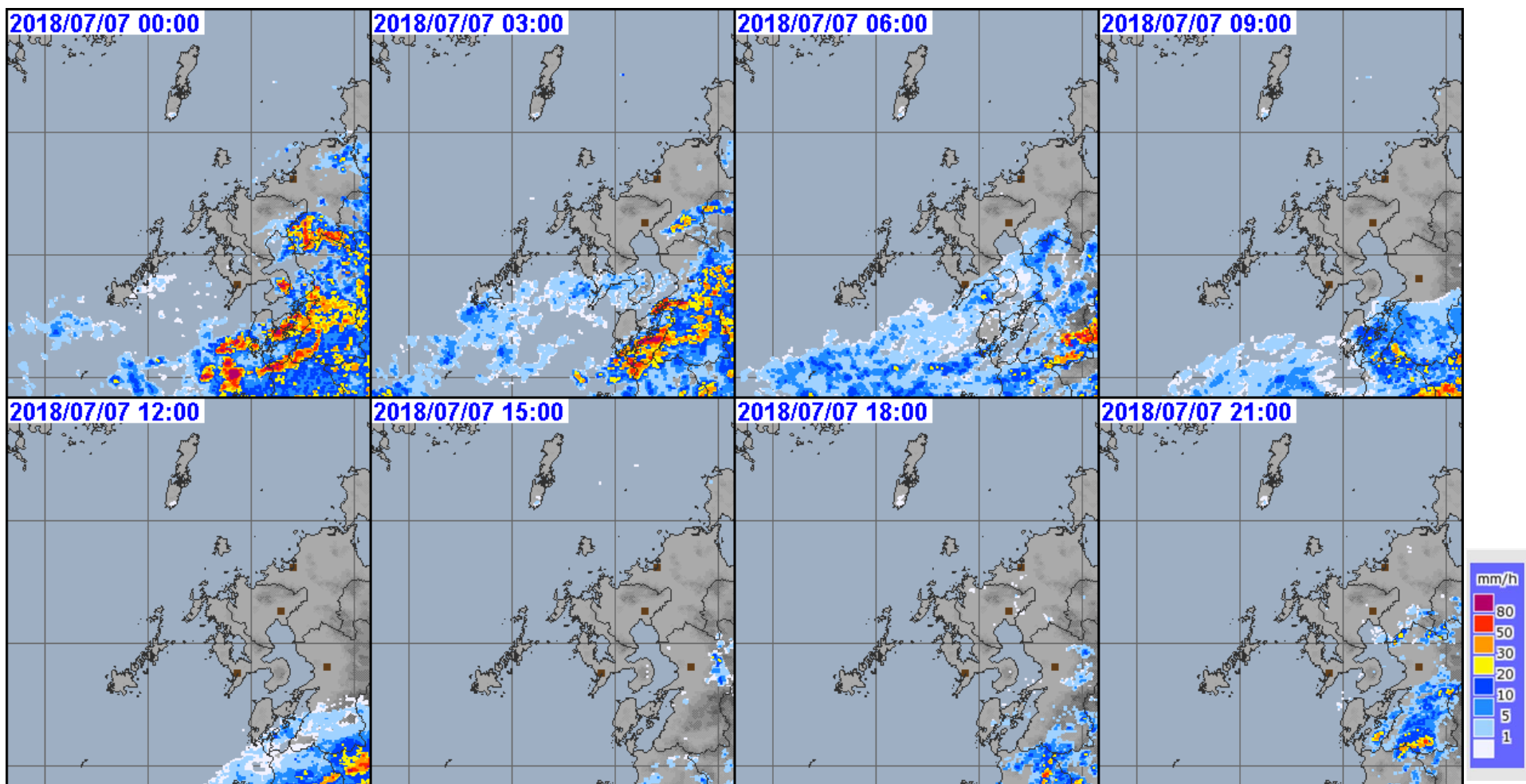


気象レーダー画像(7月6日00時~21時 3時間毎)

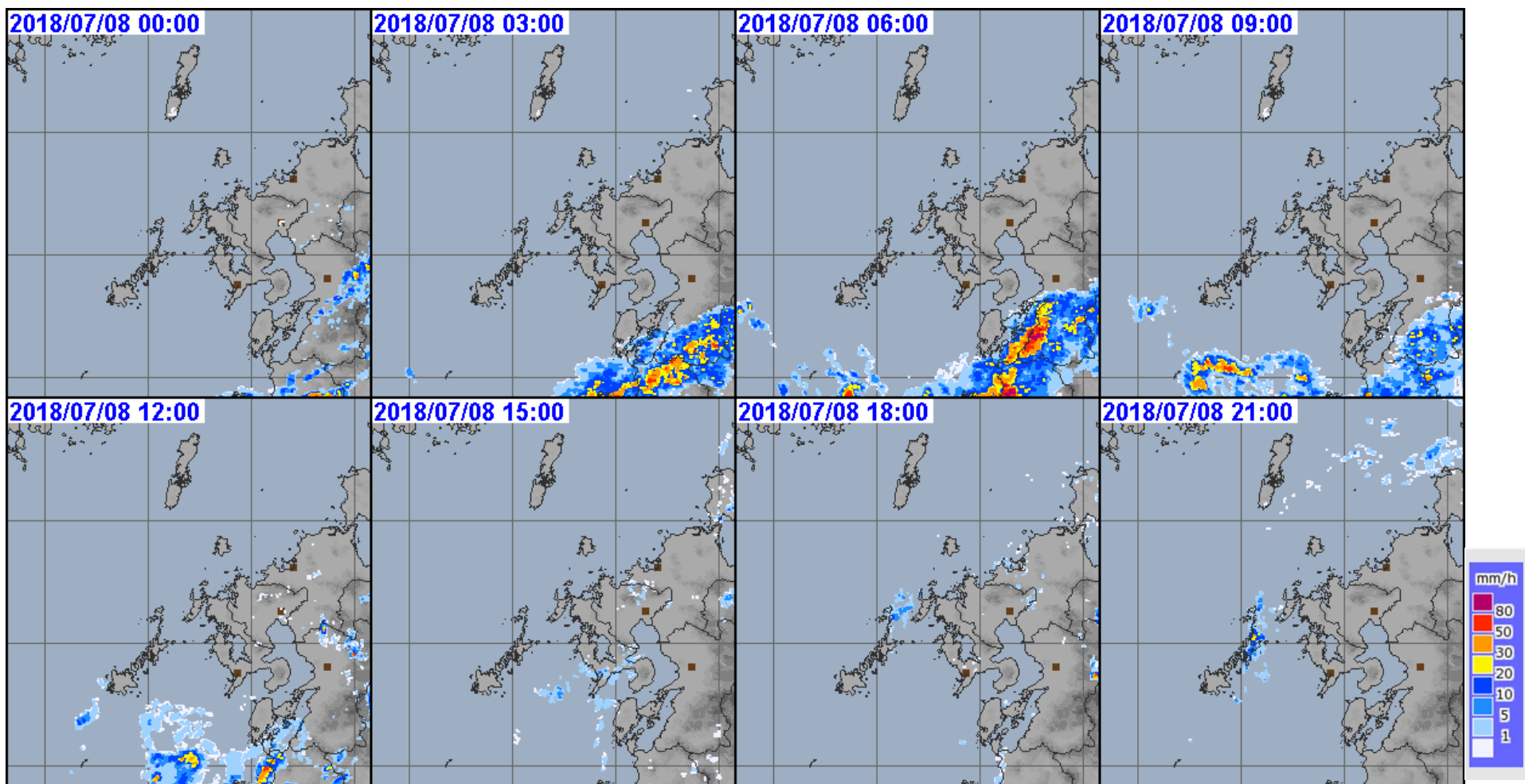


佐世保市干尽町で、6日15時25分までの1時間降水量 73.5mmを観測

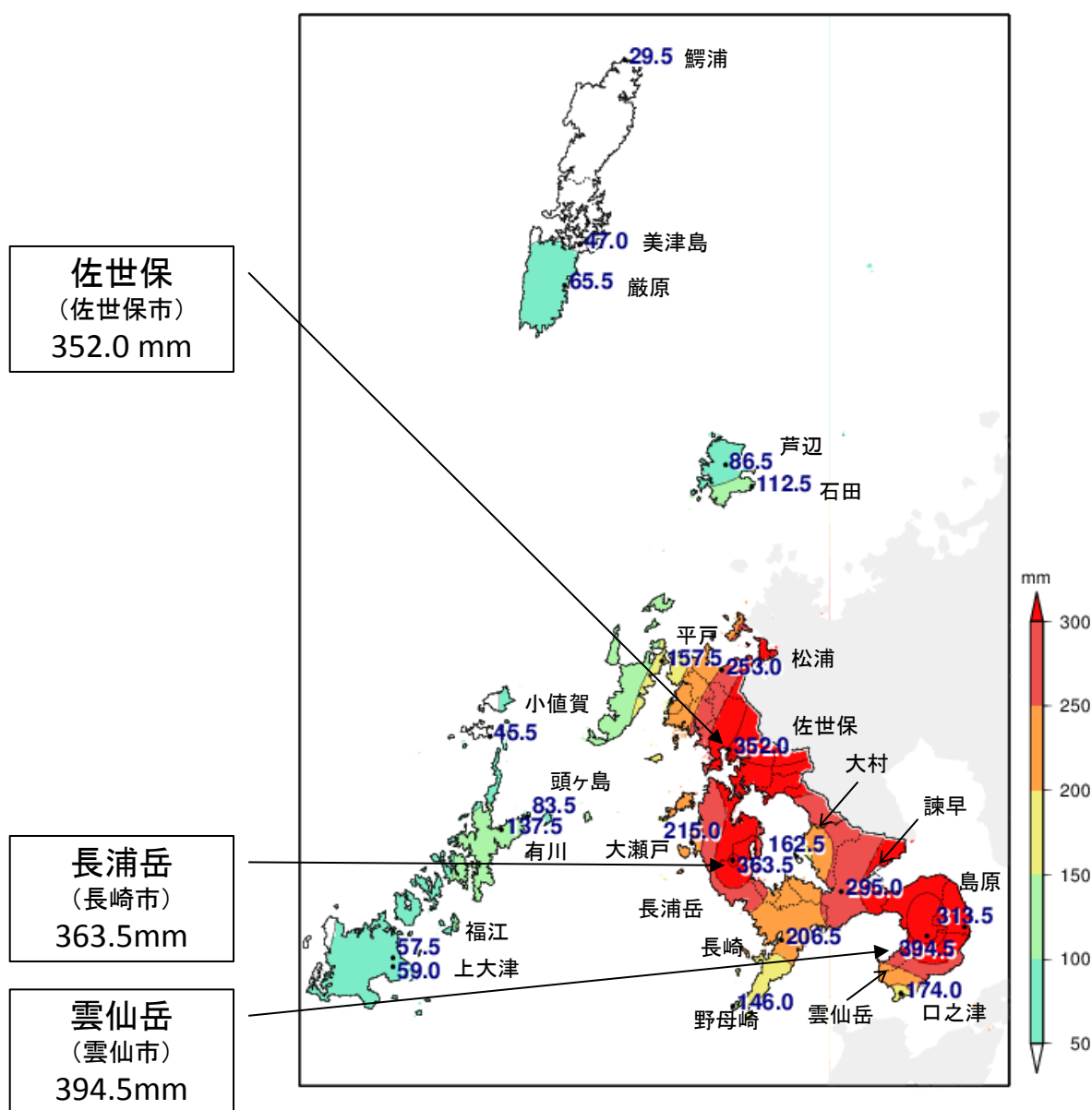
気象レーダー画像(7月7日00時~21時 3時間毎)



気象レーダー画像(7月8日00時~21時 3時間毎)

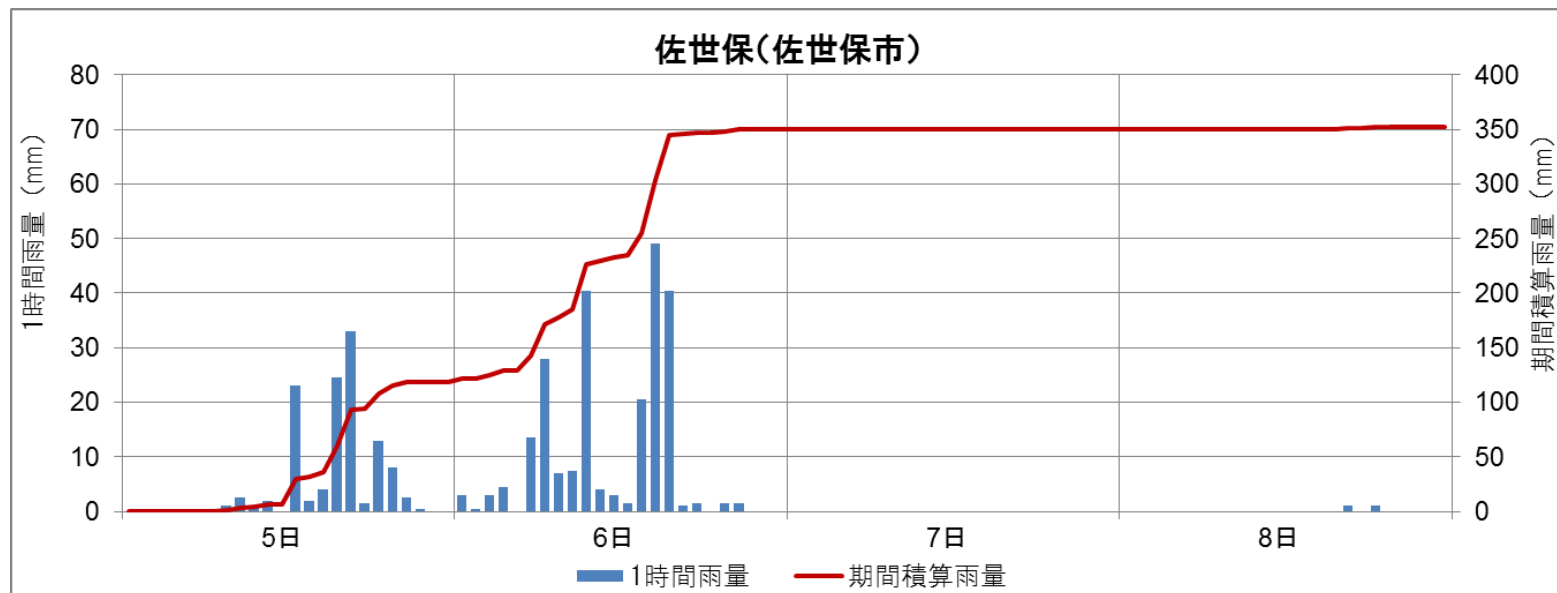
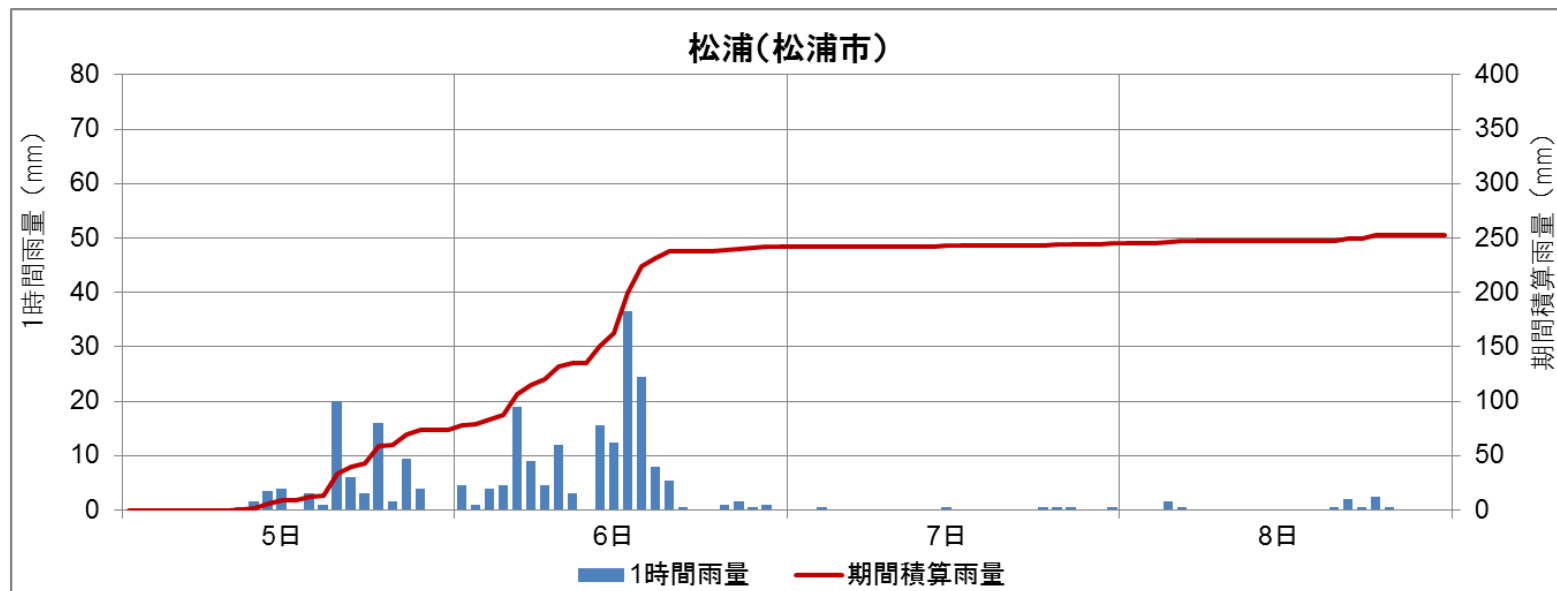


アメダス総降水量の分布図(7月5日～8日)



地点名	総降水量 (mm)
雲仙岳	394.5
長浦岳	363.5
佐世保	352.0
島原	313.5
諫早	295.0
松浦	253.0
大瀬戸	215.0
長崎	206.5
口之津	174.0
大村	162.5
平戸	157.5
野母崎	146.0
有川	137.5
石田	112.5
芦辺	86.5
頭ヶ島	83.5
巖原	65.5
上大津	59.0
福江	57.5
美津島	47.0
小値賀	45.5
鰐浦	29.5

アメダス降水量の時系列図(7月5日～8日)



アメダス降水量の極値表(7月5日～8日)

地点名(市区町村名)	日降水量(mm)				期間合計 降水量 (mm)	最大日降水量 (mm)		最大1時間降水量 (mm)		最大24時間降水量 (mm)		最大48時間降水量 (mm)		最大72時間降水量 (mm)	
	5日	6日	7日	8日		降水量	起日	降水量	起時	降水量	起時	降水量	起時	降水量	起時
鵜浦(対馬市)	10.5	17.0	0.0	2.0	29.5	17.0	7月6日	3.5	6日 11:07	23.0	6日 17:30	27.5	7日 08:10	38.0	6日 03:40
蔽原(対馬市)	20.0	34.0	1.5	10.0	65.5	34.0	7月6日	10.5	5日 12:55	35.0	6日 20:50	136.0	5日 01:20	157.5	6日 03:10
美津島(対馬市)	24.0	19.5	1.5	2.0	47.0	24.0	7月6日	13.5	5日 11:48	26.0	6日 10:50	120.0	5日 02:10	144.0	6日 02:10
芦辺(杵岐市)	7.0	73.5	1.0	5.0	86.5	73.5	7月6日	23.0	6日 03:11	75.5	6日 23:50	81.5	7日 11:30	124.0	6日 05:50
石田(杵岐市)	16.0	91.0	0.0	5.5	112.5	91.0	7月6日	30.0	6日 03:04	97.0	6日 23:20	107.0	7日 10:00	139.5	6日 07:20
平戸(平戸市)	16.5	129.5	2.0	9.5	157.5	129.5	7月6日	38.5	6日 13:53	140.5	6日 16:10	157.5	5日 00:20	231.0	6日 13:50
松浦(松浦市)	73.5	168.5	3.0	8.0	253.0	168.5	7月6日	47.5	6日 13:21	222.5	6日 15:20	242.5	7日 08:00	315.5	6日 14:00
小値賀(小値賀町)	10.0	24.0	0.0	11.5	45.5	24.0	7月6日	8.0	5日 09:17	24.5	6日 22:10	113.5	5日 00:30	127.0	6日 05:30
佐世保(佐世保市)	118.5	231.5	0.0	2.0	352.0	231.5	7月6日	73.5	6日 15:25	289.0	6日 15:30	350.0	7日 07:10	380.5	6日 16:10
頭ヶ島(新上五島町)	12.0	56.0	0.0	15.5	83.5	56.0	7月6日	18.0	6日 12:32	64.0	6日 16:20	106.0	5日 00:50	120.0	5日 22:50
有川(新上五島町)	20.5	91.0	0.0	26.0	137.5	91.0	7月6日	31.5	6日 12:26	109.0	6日 17:40	156.0	5日 02:20	180.0	6日 04:10
大瀬戸(西海市)	60.5	154.5	0.0	0.0	215.0	154.5	7月6日	49.0	6日 15:45	159.0	6日 18:00	215.0	7日 07:20	227.0	6日 18:40
長浦岳(長崎市)	60.0	296.0	2.5	5.0	363.5	296.0	7月6日	57.0	6日 16:20	299.5	6日 23:10	358.0	7日 05:10	375.5	6日 18:50
大村(大村市)	20.5	136.5	3.0	2.5	162.5	136.5	7月6日	31.5	6日 17:23	137.0	6日 23:10	173.5	5日 00:10	228.0	6日 06:30
諫早(諫早市)	40.0	249.5	3.0	2.5	295.0	249.5	7月6日	42.5	6日 21:10	251.0	6日 23:20	292.5	7日 06:30	292.5	8日 06:30
長崎(長崎市)	44.5	155.5	5.0	1.5	206.5	155.5	7月6日	28.5	5日 13:19	159.0	6日 23:00	204.0	7日 07:10	215.0	6日 05:40
雲仙岳(雲仙市)	50.0	322.5	13.0	9.0	394.5	322.5	7月6日	53.5	6日 03:35	323.0	7日 00:20	374.0	7日 04:20	385.5	8日 03:00
島原(島原市)	49.5	240.0	22.5	1.5	313.5	240.0	7月6日	31.5	6日 02:37	255.0	7日 00:40	306.0	7日 05:00	312.0	8日 05:00
福江(五島市)	15.5	37.0	0.5	4.5	57.5	37.0	7月6日	10.0	6日 07:52	47.5	6日 17:00	171.0	5日 00:10	191.0	5日 21:40
上大津(五島市)	9.0	44.0	1.0	5.0	59.0	44.0	7月6日	15.0	6日 07:43	47.0	6日 17:10	166.5	5日 03:10	180.0	5日 21:30
口之津(南島原市)	21.0	143.0	10.0	0.0	174.0	143.0	7月6日	25.5	6日 02:37	143.0	7日 00:00	164.5	7日 04:50	174.0	8日 02:30
野母崎(長崎市)	58.0	81.0	4.5	2.5	146.0	81.0	7月6日	40.5	5日 12:40	81.0	7日 00:40	139.0	7日 03:40	143.5	8日 03:40

：7月の観測1位

極値の統計は統計期間10年以上の地点を対象

アメダス降水量の時系列表(7月5日)

	1	2	3	4	5	6	7	8	9	10	11	12	13	14	15	16	17	18	19	20	21	22	23	24	合計
鱒浦(対馬市)	0.0	0.0	0.0	0.0	0.0	0.0	0.0	0.0	0.5	0.0	0.0	2.0	1.0	0.0	0.0	0.0	0.0	1.5	1.5	1.0	1.0	1.5	0.5	0.0	10.5
厳原(対馬市)	0.0	0.0	0.0	0.0	0.0	0.0	0.0	0.0	0.0	0.0	1.5	5.0	9.0	1.5	1.0	0.0	0.0	0.0	1.0	0.0	0.5	0.0	0.5	0.0	20.0
美津島(対馬市)	0.0	0.0	0.0	0.0	0.0	0.0	0.0	0.0	0.5	0.0	5.5	8.5	6.5	1.5	0.5	0.0	0.0	0.0	0.5	0.0	0.5	0.0	0.0	0.0	24.0
芦辺(彦岐市)	0.0	0.0	0.0	0.0	0.0	0.0	0.0	0.0	0.0	0.0	0.0	1.0	2.0	0.5	0.5	0.5	0.5	0.0	0.0	0.0	0.0	0.0	0.0	2.0	7.0
石田(彦岐市)	0.0	0.0	0.0	0.0	0.0	0.0	0.0	0.0	0.0	0.0	1.0	5.5	1.0	0.0	0.0	0.5	1.5	0.5	0.0	0.0	0.0	0.0	0.0	6.0	16.0
平戸(平戸市)	0.0	0.0	0.0	0.0	0.0	0.0	0.0	0.0	0.5	0.0	0.5	0.0	0.0	0.0	1.0	0.5	2.0	1.5	5.0	0.5	1.5	2.0	1.5	0.0	16.5
松浦(松浦市)	0.0	0.0	0.0	0.0	0.0	0.0	0.0	0.0	0.5	1.5	3.5	4.0	0.0	3.0	1.0	20.0	6.0	3.0	16.0	1.5	9.5	4.0	0.0	0.0	73.5
小値賀(小値賀町)	0.0	0.0	0.0	0.0	0.0	0.0	0.0	1.0	7.5	0.5	0.0	0.0	0.0	0.0	0.0	0.5	0.0	0.0	0.0	0.0	0.0	0.0	0.5	0.0	10.0
佐世保(佐世保市)	0.0	0.0	0.0	0.0	0.0	0.0	0.0	1.0	2.5	1.0	2.0	0.0	23.0	2.0	4.0	24.5	33.0	1.5	13.0	8.0	2.5	0.5	0.0	0.0	118.5
頭ヶ島(新上五島町)	0.0	0.0	0.0	0.0	0.0	0.0	1.0	1.5	0.0	0.0	0.0	0.0	0.0	0.0	0.0	0.5	0.0	2.5	4.0	2.5	0.0	0.0	0.0	0.0	12.0
有川(新上五島町)	0.0	0.0	0.0	0.0	0.0	0.0	0.0	0.5	0.0	0.0	0.0	0.0	0.0	0.0	0.0	0.0	0.0	1.0	2.0	12.5	4.5	0.0	0.0	0.0	20.5
大瀬戸(西海市)	0.0	0.0	0.0	0.0	0.0	0.0	0.0	2.5	3.0	0.0	0.0	2.0	0.0	2.5	31.5	4.0	3.0	4.0	3.5	2.5	0.5	0.0	0.0	1.5	60.5
長浦岳(長崎市)	0.0	0.0	0.0	0.0	0.0	1.5	0.0	0.0	0.0	0.0	6.5	1.0	0.0	3.5	21.0	3.0	3.0	6.5	6.5	2.5	1.5	0.0	0.0	3.5	60.0
大村(大村市)	0.0	0.0	0.0	0.0	0.0	0.0	0.0	0.5	0.0	0.5	6.0	0.0	0.5	4.0	2.0	1.0	0.5	3.0	1.0	1.0	0.0	0.0	0.0	0.5	20.5
諫早(諫早市)	0.0	0.0	0.0	0.0	0.0	0.0	1.0	2.5	1.0	8.0	2.0	0.0	15.5	4.0	0.5	1.0	0.0	0.5	1.0	0.5	0.5	0.0	0.0	2.0	40.0
長崎(長崎市)	0.0	0.0	0.0	0.0	0.5	0.5	0.0	0.5	0.0	2.0	0.0	0.0	23.0	13.0	1.0	0.0	0.0	0.0	0.0	0.0	0.5	0.0	0.0	3.5	44.5
雲仙岳(雲仙市)	0.5	0.0	0.0	1.5	1.5	3.5	7.0	6.0	8.0	3.0	0.5	0.5	2.0	9.0	3.5	0.0	0.0	3.0	0.0	0.0	0.0	0.0	0.0	0.5	50.0
島原(島原市)	0.0	0.0	0.0	0.0	0.0	7.5	16.0	7.5	6.0	1.5	0.0	0.0	1.0	3.0	2.5	0.0	0.0	1.0	3.5	0.0	0.0	0.0	0.0	0.0	49.5
福江(五島市)	0.0	0.0	0.0	0.0	0.0	0.0	0.0	0.0	0.0	0.0	0.0	0.5	0.0	0.0	2.0	1.0	0.5	8.0	1.0	1.5	0.0	0.0	0.0	1.0	15.5
上大津(五島市)	0.0	0.0	0.0	0.0	0.0	0.0	0.0	0.0	0.5	0.0	0.0	0.0	0.0	0.5	0.5	1.0	0.5	4.0	0.5	0.5	0.0	0.0	0.0	1.0	9.0
口之津(南島原市)	0.0	0.0	1.0	0.0	2.5	2.5	6.0	0.5	2.0	0.0	1.5	0.0	1.5	3.5	0.0	0.0	0.0	0.0	0.0	0.0	0.0	0.0	0.0	0.0	21.0
野母崎(長崎市)	0.0	0.0	0.0	2.5	2.5	0.0	0.0	0.0	1.0	3.5	0.0	17.0	30.0	0.5	0.5	0.0	0.0	0.0	0.5	0.0	0.0	0.0	0.0	0.0	58.0
	1	2	3	4	5	6	7	8	9	10	11	12	13	14	15	16	17	18	19	20	21	22	23	24	合計

単位 (mm)

- 緑色 : 1~9mm
- 黄色 : 10~19mm (長く降り続くと注意を要する)、20~29mm (側溝や小さい川があふれたり、小規模の崖崩れが始まる)
- 桃色 : 30~49mm (山崩れや崖崩れが起きやすくなる)、50mm~ (都市部では地下街等に雨水が流れ込むことがある。土石流が起こりやすくなる)

アメダス降水量の時系列表(7月6日)

	1	2	3	4	5	6	7	8	9	10	11	12	13	14	15	16	17	18	19	20	21	22	23	24	合計
鱒浦 (対馬市)	0.5	0.5	0.5	0.0	0.0	0.0	0.0	0.0	1.0	2.5	3.0	1.5	0.5	1.5	1.5	1.5	1.0	1.5	0.0	0.0	0.0	0.0	0.0	0.0	17.0
厳原 (対馬市)	0.0	0.0	3.5	0.5	0.0	0.5	0.0	1.0	1.0	1.5	5.0	4.0	2.0	2.5	7.5	1.0	1.0	1.5	1.0	0.5	0.0	0.0	0.0	0.0	34.0
美津島 (対馬市)	0.0	0.0	0.5	0.0	0.0	0.0	0.0	0.0	0.5	0.5	2.5	4.5	2.0	2.0	3.5	1.5	1.0	0.5	0.5	0.0	0.0	0.0	0.0	0.0	19.5
芦辺 (杵岐市)	20.0	6.0	22.5	6.5	1.0	1.5	0.0	0.0	1.0	0.0	0.5	0.0	1.5	4.0	6.0	1.0	0.0	0.0	0.5	0.5	1.0	0.0	0.0	0.0	73.5
石田 (杵岐市)	10.5	4.5	28.5	16.5	2.0	2.0	4.5	1.0	0.0	0.5	0.0	0.5	3.0	2.5	10.0	2.0	0.5	0.0	0.5	1.5	0.5	0.0	0.0	0.0	91.0
平戸 (平戸市)	7.0	10.5	7.5	7.0	4.5	1.0	1.0	6.0	11.0	0.0	6.5	13.0	8.5	35.0	6.5	1.5	0.0	0.0	0.0	1.0	0.0	0.0	2.0	0.0	129.5
松浦 (松浦市)	4.5	1.0	4.0	4.5	19.0	9.0	4.5	12.0	3.0	0.0	15.5	12.5	36.5	24.5	8.0	5.5	0.5	0.0	0.0	1.0	1.5	0.5	1.0	0.0	168.5
小値賀 (小値賀町)	0.0	0.0	0.0	0.0	2.5	3.0	0.5	0.0	0.0	0.5	1.0	7.0	1.5	5.0	2.0	0.5	0.0	0.0	0.0	0.5	0.0	0.0	0.0	0.0	24.0
佐世保 (佐世保市)	3.0	0.5	3.0	4.5	0.0	13.5	28.0	7.0	7.5	40.5	4.0	3.0	1.5	20.5	49.0	40.5	1.0	1.5	0.0	1.5	1.5	0.0	0.0	0.0	231.5
頭ヶ島 (新上五島町)	0.5	0.0	0.5	0.5	0.0	0.5	0.5	0.5	3.5	9.5	6.0	10.5	11.0	6.5	4.5	0.0	0.0	0.0	0.0	1.5	0.0	0.0	0.0	0.0	56.0
有川 (新上五島町)	2.5	1.0	0.5	0.0	0.0	0.5	0.0	0.0	3.5	8.5	3.5	15.5	21.0	17.0	15.5	0.0	0.0	0.0	0.0	1.5	0.5	0.0	0.0	0.0	91.0
大瀬戸 (西海市)	0.5	0.5	0.5	0.0	0.0	0.5	8.5	13.5	10.5	0.5	2.5	0.0	1.5	12.0	39.0	41.0	11.0	9.0	0.5	0.5	1.0	1.0	0.5	0.0	154.5
長浦岳 (長崎市)	5.5	10.5	14.5	9.0	3.0	11.0	9.0	3.5	1.5	1.0	2.5	9.0	13.0	6.0	14.5	48.0	43.5	49.0	14.0	1.5	8.5	17.5	0.5	0.0	296.0
大村 (大村市)	1.0	2.0	6.0	5.0	16.0	7.5	5.0	0.5	0.0	0.0	1.5	2.5	0.5	3.0	1.0	4.5	20.5	23.0	14.0	4.5	5.0	9.0	4.5	0.0	136.5
諫早 (諫早市)	2.0	5.5	33.5	21.5	8.0	1.0	2.0	1.0	0.0	0.5	13.5	28.0	1.0	5.0	9.0	3.5	14.5	19.5	19.5	3.5	41.0	15.5	0.5	0.5	249.5
長崎 (長崎市)	1.0	5.0	13.5	13.5	5.5	3.0	5.0	1.5	0.0	2.5	20.5	6.5	2.0	5.0	2.0	4.0	8.5	11.0	7.0	13.5	21.0	4.0	0.0	0.0	155.5
雲仙岳 (雲仙市)	8.5	40.0	42.0	38.0	17.5	4.5	1.0	2.5	3.5	4.5	8.0	12.5	1.5	5.0	12.5	8.5	4.0	6.5	11.0	44.0	23.5	12.5	1.0	10.0	322.5
島原 (島原市)	2.0	24.0	27.0	17.0	7.0	4.5	0.5	4.0	5.5	16.0	19.5	8.5	1.5	2.0	10.5	5.0	2.0	9.0	4.5	25.0	19.5	21.0	3.5	1.0	240.0
福江 (五島市)	0.0	0.5	0.0	0.0	0.0	0.0	2.5	7.5	3.0	1.0	8.5	1.0	4.0	2.0	2.5	0.0	3.5	0.0	0.5	0.0	0.0	0.5	0.0	0.0	37.0
上大津 (五島市)	0.0	0.5	0.0	0.0	0.0	0.0	11.5	4.5	2.0	1.0	9.0	0.0	2.0	1.0	2.0	0.5	7.0	2.0	0.0	0.5	0.0	0.5	0.0	0.0	44.0
口之津 (南島原市)	10.5	20.5	20.0	8.0	1.0	4.0	2.5	1.0	3.5	9.5	5.0	4.0	1.0	2.0	6.5	1.0	0.0	2.0	4.5	10.0	12.0	6.0	2.5	6.0	143.0
野母崎 (長崎市)	1.5	4.5	2.0	5.0	3.0	0.5	0.5	0.5	0.0	3.0	7.0	0.0	3.0	3.0	1.0	1.0	3.0	3.5	5.0	19.0	14.0	1.0	0.0	0.0	81.0
	1	2	3	4	5	6	7	8	9	10	11	12	13	14	15	16	17	18	19	20	21	22	23	24	合計

単位 (mm)

- 緑色 : 1~9mm
- 黄色 : 10~19mm (長く降り続くと注意を要する)、20~29mm (側溝や小さい川があふれたり、小規模の崖崩れが始まる)
- 桃色 : 30~49mm (山崩れや崖崩れが起きやすくなる)、50mm~ (都市部では地下街等に雨水が流れ込むことがある。土石流が起こりやすくなる)

アメダス降水量の時系列表(7月7日)

	1	2	3	4	5	6	7	8	9	10	11	12	13	14	15	16	17	18	19	20	21	22	23	24	合計	
鰐浦 (対馬市)	0.0	0.0	0.0	0.0	0.0	0.0	0.0	0.0	0.0	0.0	0.0	0.0	0.0	0.0	0.0	0.0	0.0	0.0	0.0	0.0	0.0	0.0	0.0	0.0	0.0	
厳原 (対馬市)	0.0	0.0	0.0	0.5	0.5	0.0	0.5	0.0	0.0	0.0	0.0	0.0	0.0	0.0	0.0	0.0	0.0	0.0	0.0	0.0	0.0	0.0	0.0	0.0	0.0	1.5
美津島 (対馬市)	0.0	0.0	0.5	0.0	0.5	0.0	0.0	0.0	0.5	0.0	0.0	0.0	0.0	0.0	0.0	0.0	0.0	0.0	0.0	0.0	0.0	0.0	0.0	0.0	0.0	1.5
芦辺 (壱岐市)	0.5	0.0	0.0	0.0	0.0	0.5	0.0	0.0	0.0	0.0	0.0	0.0	0.0	0.0	0.0	0.0	0.0	0.0	0.0	0.0	0.0	0.0	0.0	0.0	0.0	1.0
石田 (壱岐市)	0.0	0.0	0.0	0.0	0.0	0.0	0.0	0.0	0.0	0.0	0.0	0.0	0.0	0.0	0.0	0.0	0.0	0.0	0.0	0.0	0.0	0.0	0.0	0.0	0.0	0.0
平戸 (平戸市)	0.0	0.5	0.5	0.0	0.0	0.0	0.5	0.0	0.0	0.0	0.0	0.0	0.0	0.0	0.0	0.0	0.0	0.0	0.0	0.0	0.0	0.0	0.5	0.0	0.0	2.0
松浦 (松浦市)	0.0	0.0	0.5	0.0	0.0	0.0	0.0	0.0	0.0	0.0	0.0	0.5	0.0	0.0	0.0	0.0	0.0	0.0	0.5	0.5	0.5	0.0	0.0	0.5	0.0	3.0
小値賀 (小値賀町)	0.0	0.0	0.0	0.0	0.0	0.0	0.0	0.0	0.0	0.0	0.0	0.0	0.0	0.0	0.0	0.0	0.0	0.0	0.0	0.0	0.0	0.0	0.0	0.0	0.0	0.0
佐世保 (佐世保市)	0.0	0.0	0.0	0.0	0.0	0.0	0.0	0.0	0.0	0.0	0.0	0.0	0.0	0.0	0.0	0.0	0.0	0.0	0.0	0.0	0.0	0.0	0.0	0.0	0.0	0.0
頭ヶ島 (新上五島町)	0.0	0.0	0.0	0.0	0.0	0.0	0.0	0.0	0.0	0.0	0.0	0.0	0.0	0.0	0.0	0.0	0.0	0.0	0.0	0.0	0.0	0.0	0.0	0.0	0.0	0.0
有川 (新上五島町)	0.0	0.0	0.0	0.0	0.0	0.0	0.0	0.0	0.0	0.0	0.0	0.0	0.0	0.0	0.0	0.0	0.0	0.0	0.0	0.0	0.0	0.0	0.0	0.0	0.0	0.0
大瀬戸 (西海市)	0.0	0.0	0.0	0.0	0.0	0.0	0.0	0.0	0.0	0.0	0.0	0.0	0.0	0.0	0.0	0.0	0.0	0.0	0.0	0.0	0.0	0.0	0.0	0.0	0.0	0.0
長浦岳 (長崎市)	0.0	0.0	0.0	0.0	1.5	0.5	0.0	0.0	0.5	0.0	0.0	0.0	0.0	0.0	0.0	0.0	0.0	0.0	0.0	0.0	0.0	0.0	0.0	0.0	0.0	2.5
大村 (大村市)	0.0	0.0	0.0	1.0	0.0	1.5	0.0	0.0	0.0	0.0	0.0	0.0	0.0	0.0	0.0	0.0	0.0	0.0	0.0	0.0	0.0	0.0	0.5	0.0	0.0	3.0
諫早 (諫早市)	0.0	0.0	0.5	1.0	0.0	1.5	0.0	0.0	0.0	0.0	0.0	0.0	0.0	0.0	0.0	0.0	0.0	0.0	0.0	0.0	0.0	0.0	0.0	0.0	0.0	3.0
長崎 (長崎市)	0.0	0.0	2.5	1.0	1.0	0.5	0.0	0.0	0.0	0.0	0.0	0.0	0.0	0.0	0.0	0.0	0.0	0.0	0.0	0.0	0.0	0.0	0.0	0.0	0.0	5.0
雲仙岳 (雲仙市)	0.5	1.0	0.5	1.5	0.0	1.0	2.0	0.0	0.5	0.5	0.0	0.0	0.0	0.0	0.5	0.5	0.5	0.5	1.0	1.0	0.5	0.5	0.0	0.5	0.0	13.0
島原 (島原市)	15.0	0.5	0.0	1.0	0.0	0.5	1.0	0.0	0.0	0.0	0.0	0.0	0.0	0.0	0.5	0.0	0.0	0.5	2.5	0.5	0.5	0.0	0.0	0.0	0.0	22.5
福江 (五島市)	0.0	0.0	0.0	0.5	0.0	0.0	0.0	0.0	0.0	0.0	0.0	0.0	0.0	0.0	0.0	0.0	0.0	0.0	0.0	0.0	0.0	0.0	0.0	0.0	0.0	0.5
上大津 (五島市)	0.5	0.0	0.0	0.0	0.0	0.0	0.0	0.0	0.0	0.0	0.5	0.0	0.0	0.0	0.0	0.0	0.0	0.0	0.0	0.0	0.0	0.0	0.0	0.0	0.0	1.0
口之津 (南島原市)	0.0	0.0	1.5	0.0	1.0	1.5	3.0	0.5	0.0	0.0	0.0	0.0	0.0	0.0	0.0	0.0	0.0	0.0	1.5	0.0	0.0	0.5	0.5	0.0	0.0	10.0
野母崎 (長崎市)	0.0	0.0	0.0	0.5	1.5	1.5	1.0	0.0	0.0	0.0	0.0	0.0	0.0	0.0	0.0	0.0	0.0	0.0	0.0	0.0	0.0	0.0	0.0	0.0	0.0	4.5
	1	2	3	4	5	6	7	8	9	10	11	12	13	14	15	16	17	18	19	20	21	22	23	24	合計	

単位 (mm)

- 緑色 : 1~9mm
- 黄色 : 10~19mm (長く降り続くと注意を要する)、20~29mm (側溝や小さい川があふれたり、小規模の崖崩れが始まる)
- 桃色 : 30~49mm (山崩れや崖崩れが起きやすくなる)、50mm~ (都市部では地下街等に雨水が流れ込むことがある。土石流が起こりやすくなる)

アメダス降水量の時系列表(7月8日)

	1	2	3	4	5	6	7	8	9	10	11	12	13	14	15	16	17	18	19	20	21	22	23	24	合計
鱒浦 (対馬市)	0.0	0.0	0.0	0.0	0.0	0.0	0.0	0.0	0.0	0.5	0.0	0.0	0.0	0.0	0.0	0.0	0.0	0.0	0.0	0.5	0.0	0.0	0.5	0.5	2.0
厳原 (対馬市)	0.0	0.0	0.0	0.0	0.0	0.0	0.0	0.0	0.0	0.0	0.0	0.0	0.0	0.0	0.0	0.0	1.0	1.0	0.5	0.5	1.5	1.5	2.5	1.5	10.0
美津島 (対馬市)	0.0	0.0	0.0	0.0	0.0	0.0	0.0	0.0	0.0	0.0	0.0	0.0	0.0	0.0	0.0	0.0	0.0	0.0	0.5	0.0	0.5	0.0	0.5	0.5	2.0
芦辺 (壱岐市)	0.0	0.0	0.5	0.5	0.0	0.0	0.0	0.0	0.0	0.0	0.0	0.0	0.0	0.0	0.0	0.0	0.0	0.5	2.0	0.5	1.0	0.0	0.0	0.0	5.0
石田 (壱岐市)	0.0	0.0	0.5	0.0	0.0	0.5	0.0	0.0	0.0	0.0	0.0	0.0	0.0	0.0	0.0	0.0	0.0	0.0	1.5	2.0	1.0	0.0	0.0	0.0	5.5
平戸 (平戸市)	0.0	0.0	1.0	0.5	0.5	0.0	0.0	0.0	0.0	0.0	0.0	0.0	0.0	0.0	0.0	0.5	1.0	4.0	1.0	0.5	0.0	0.0	0.0	0.5	9.5
松浦 (松浦市)	0.0	0.0	0.0	1.5	0.5	0.0	0.0	0.0	0.0	0.0	0.0	0.0	0.0	0.0	0.0	0.5	2.0	0.5	2.5	0.5	0.0	0.0	0.0	0.0	8.0
小値賀 (小値賀町)	0.0	0.0	0.0	0.0	0.0	0.0	0.0	0.0	0.0	0.0	0.0	0.0	0.0	0.0	0.0	0.0	0.0	0.0	2.0	0.5	1.0	3.0	4.0	1.0	11.5
佐世保 (佐世保市)	0.0	0.0	0.0	0.0	0.0	0.0	0.0	0.0	0.0	0.0	0.0	0.0	0.0	0.0	0.0	0.0	1.0	0.0	1.0	0.0	0.0	0.0	0.0	0.0	2.0
頭ヶ島 (新上五島町)	0.0	0.0	0.0	0.0	0.0	0.0	0.0	0.0	0.0	0.0	0.0	0.0	0.0	0.0	0.0	0.5	2.5	1.0	2.5	0.5	2.0	4.5	1.5	0.5	15.5
有川 (新上五島町)	0.0	0.0	0.0	0.0	0.0	0.0	0.0	0.0	0.0	0.0	0.0	0.0	0.0	0.0	0.0	0.5	1.5	2.5	1.5	0.5	8.5	7.5	2.0	1.5	26.0
大瀬戸 (西海市)	0.0	0.0	0.0	0.0	0.0	0.0	0.0	0.0	0.0	0.0	0.0	0.0	0.0	0.0	0.0	0.0	0.0	0.0	0.0	0.0	0.0	0.0	0.0	0.0	0.0
長浦岳 (長崎市)	0.0	0.0	0.0	0.0	0.0	0.0	0.0	0.0	0.0	0.0	0.0	0.0	0.0	0.5	1.5	2.5	0.0	0.0	0.5	0.0	0.0	0.0	0.0	0.0	5.0
大村 (大村市)	0.0	0.0	0.0	0.0	0.0	0.0	0.0	0.0	0.0	0.0	0.0	0.0	0.0	0.5	0.0	2.0	0.0	0.0	0.0	0.0	0.0	0.0	0.0	0.0	2.5
諫早 (諫早市)	0.0	0.0	0.0	0.0	0.0	0.0	0.0	0.0	0.0	0.0	0.0	0.0	0.0	0.5	0.5	1.0	0.0	0.5	0.0	0.0	0.0	0.0	0.0	0.0	2.5
長崎 (長崎市)	0.0	0.0	0.0	0.0	0.0	0.0	0.0	0.0	0.0	0.0	0.0	0.0	0.0	0.0	1.0	0.5	0.0	0.0	0.0	0.0	0.0	0.0	0.0	0.0	1.5
雲仙岳 (雲仙市)	0.0	0.5	0.0	0.0	0.0	0.0	0.0	0.0	0.0	0.5	1.5	1.0	2.5	0.5	0.5	0.5	1.5	0.0	0.0	0.0	0.0	0.0	0.0	0.0	9.0
島原 (島原市)	0.0	0.0	0.0	0.0	0.0	0.0	0.0	0.0	0.0	0.5	0.0	0.0	1.0	0.0	0.0	0.0	0.0	0.0	0.0	0.0	0.0	0.0	0.0	0.0	1.5
福江 (五島市)	0.0	0.0	0.0	0.0	0.0	0.0	0.0	0.0	0.0	0.0	0.0	0.0	0.0	0.0	0.0	0.0	0.0	0.5	1.0	1.0	1.5	0.0	0.5	0.0	4.5
上大津 (五島市)	0.0	0.0	0.0	0.0	0.0	0.0	0.0	0.0	0.0	0.0	0.0	0.0	0.0	0.0	0.0	0.0	0.0	0.5	0.5	1.5	1.0	0.0	0.5	1.0	5.0
口之津 (南島原市)	0.0	0.0	0.0	0.0	0.0	0.0	0.0	0.0	0.0	0.0	0.0	0.0	0.0	0.0	0.0	0.0	0.0	0.0	0.0	0.0	0.0	0.0	0.0	0.0	0.0
野母崎 (長崎市)	0.0	0.0	0.0	0.0	0.0	0.0	0.0	0.0	0.0	0.0	0.0	0.0	0.0	0.0	2.5	0.0	0.0	0.0	0.0	0.0	0.0	0.0	0.0	0.0	2.5
	1	2	3	4	5	6	7	8	9	10	11	12	13	14	15	16	17	18	19	20	21	22	23	24	合計

単位 (mm)

- 緑色 : 1~9mm
- 黄色 : 10~19mm (長く降り続くと注意を要する)、20~29mm (側溝や小さい川があふれたり、小規模の崖崩れが始まる)
- 桃色 : 30~49mm (山崩れや崖崩れが起きやすくなる)、50mm~ (都市部では地下街等に雨水が流れ込むことがある。土石流が起こりやすくなる)

大雨警報・注意報の発表状況(7月5日～8日)

一次細分区域名 市町村等をまとめた地域名		南部								北部				宍岐・対馬			五島									
		島原半島			長崎地区			諫早・大村地区		西彼杵半島	平戸・松浦地区		佐世保・東彼地区				宍岐	上対馬	下対馬	上五島			下五島			
市町村等 日時		島原市	雲仙市	南島原市	長崎市	長与町	時津町	諫早市	大村市	西海市(江島・平島を除く)	平戸市	松浦市	佐世保市(宇久地域を除く)	東彼杵町	川棚町	波佐見町	佐々町	宍岐市	上対馬	下対馬	佐世保市(宇久地域)	西海市(江島・平島)	小値賀町	新上五島町	五島市	
7月5日	05時44分			△								△			△											
	08時48分	△	△	△	△	△	△	△	△	△	△	△	△	△	△	△	△									
	12時06分	△	△	△	△	△	△	△	△	△	△	△	△	△	△	△	△			△						
	15時17分	△	△	△	△	△	△	△	△	△	△	△	●	△	△	●	△	△			△	△	△	△	△	
	16時48分	△	△	△	△	△	△	△	△	△	△	△	◎	△	△	●	△	△			△	△	△	△	△	
	17時26分	△	△	△	△	△	△	△	△	△	●	△	△	◎	△	△	●	△	△			△	△	△	△	△
	21時37分	△	△	△	△	△	△	△	△	△	●	△	△	●	△	△	●	△	△			△	△	△	△	△
7月6日	01時59分	△	△	●	●	△	△	●	●	●	△	△	●	△	△	●	△	△			△	△	△	△	△	
	02時43分	◎	●	●	●	●	●	●	●	●	△	△	●	△	△	●	△	△			△	△	△	△	△	
	03時34分	◎	◎	◎	◎	◎	◎	◎	◎	◎	●	●	◎	●	●	●	△	●			△	△	△	△	△	
	05時19分	◎	◎	◎	◎	◎	◎	◎	◎	◎	●	●	◎	●	◎	◎	◎	◎	●			△	△	●	△	△
	10時58分	●	●	●	●	●	●	◎	◎	●	●	◎	●	●	●	◎	◎	△			△	△	●	△	△	
	11時45分	●	●	●	●	●	●	◎	◎	●	●	◎	●	●	●	◎	◎	△			△	△	●	△	●	
	14時57分	●	●	●	●	●	●	◎	◎	●	●	◎	●	●	●	◎	◎	●	△			△	●	△	●	
	15時33分	●	●	●	●	●	●	◎	◎	●	●	◎	●	●	◎	◎	◎	●	△			△	●	△	●	
	16時10分	●	●	●	●	●	●	◎	◎	●	●	◎	●	◎	◎	◎	◎	●	△			△	●	△	●	
	16時30分	●	●	●	●	●	●	◎	◎	●	●	◎	◎	◎	◎	◎	◎	●	△			△	●	△	●	
	17時10分	●	●	●	■	●	●	◎	◎	■	●	●	☆	☆	☆	☆	◎	●	△			△	●	△	●	
19時25分	◎	◎	◎	■	●	■	■	■	■	●	■	☆	☆	☆	☆	◎	●	△			△	●	△	●		
20時42分	◎	◎	◎	■	●	■	■	■	■	●	■	☆	☆	☆	☆	◎	△			△	●	△	●	△		
21時35分	◎	◎	◎	■	■	■	■	■	■	●	■	☆	☆	☆	☆	◎	△			△	△	△	△	△		
7月7日	08時10分	△	△	△	△	△	△	△	△	△	△	△	△	△	△	△	△	解	解	解	解	△	解	△	△	
	10時56分	△	△	△	△	△	△	△	△	△	△	△	△	△	△	△	△					解		解	解	
	16時47分	△	△	△	△	△	△	△	△	△	△	△	△	△	△	△	△									
7月8日	21時11分	解	解	解	解	解	解	解	解	解	解	△	解	解	解	解										
	22時49分											△														

□:特別警報(浸水害) ■:特別警報(土砂災害) ☆:特別警報(浸水害、土砂災害)
 ○:警報(浸水害) ●:警報(土砂災害) ◎:警報(浸水害、土砂災害) △:注意報 解:解除

洪水警報・注意報の発表状況(7月5日～7日)

一次細分区域名		南部							北部						沓岐・対馬			五島								
市町村等をまとめた地域名		島原半島			長崎地区			諫早・大村地区		西彼杵半島	平戸・松浦地区		佐世保・東彼地区					沓岐	上対馬	下対馬	上五島			下五島		
市町村等	日時	島原市	雲仙市	南島原市	長崎市	長与町	時津町	諫早市	大村市	西海市 (江島・平島を除く)	平戸市	松浦市	佐世保市 (宇久地域を除く)	東彼杵町	川棚町	波佐見町	佐々町	沓崎市	上対馬	下対馬	佐世保市 (宇久地域)	西海市 (江島・平島)	小値賀町	新上五島町	五島市	
7月5日	15時47分									△			△		△	△										
	16時48分									△			●		△	△										
	17時26分									△	△		●		△	△										
	21時37分									△	△		△		△	△										
7月6日	01時59分			△						△	△		△		△	△										
	02時43分	△		△				△		△	△		△		△	△										
	03時34分	△	●	●	△	△	△	●	△	△	△		△	△	△	△									△	
	05時19分	△	●	●	△	△	△	●	△	△	△		●	△	△	△	●									△
	13時18分	△	△	△	△	△	△	●	△	△	●		●	△	△	△	●								△	△
	15時33分	△	△	△	△	△	△	●	△	△	●		●	△	●	●	●								△	△
	16時10分	△	△	△	△	△	△	●	△	△	●		●	●	●	●	●								△	△
	17時10分	△	△	△	△	△	△	●	△	△	●		●	●	●	●	●								△	△
	17時42分	△	△	△	●	△	●	●	●	△	●		●	●	●	●	●								△	△
	20時42分	△	●	△	●	△	●	●	●	△	●		●	●	●	●	●								△	△
21時35分	●	●	△	●	△	●	●	●	△	●		●	●	●	●	●								△	△	
7月7日	08時10分	解	解	解	解	解	解	解	解	解		解	解	解	解	解								解	解	

●:警報 △:注意報 解:解除

土砂災害警戒情報の発表状況(7月5日～7日)

一次細分区域名			南部							北部					壱岐・対馬			五島								
市町村等をまとめた地域名			島原半島			長崎地区		諫早・大村地区		西彼杵半島	平戸・松浦地区		佐世保・東彼地区			壱岐	上対馬	下対馬	上五島		下五島					
市町村名 日時／番号			島原市	雲仙市	南島原市	長崎市	長与町	時津町	諫早市	大村市	西海市(江島・平島を除く)	平戸市	松浦市	佐世保市(宇久地域を除く)	東彼杵町	川棚町	波佐見町	佐々町	壱岐市	上対馬	下対馬	佐世保市(宇久地域)	西海市(江島・平島)	小値賀町	新上五島町	五島市
			7月5日	17時12分	第1号											●										
7月6日	3時10分	第2号						●					●													
	3時26分	第3号	●					●					●													
	12時31分	第4号	●					●	●				●													
	13時09分	第5号	●					●	●			●		●												
	14時36分	第6号	●					●	●			●	●	●			●									
	15時13分	第7号	●					●	●	●		●	●	●			●									
	15時37分	第8号	●					●	●	●	●	●	●	●		●	●									
	15時51分	第9号	●			●		●	●	●	●	●	●	●	●	●	●									
	16時24分	第10号	●			●	●	●	●	●	●	●	●	●	●	●	●									
	7月7日	7時57分	第11号	解			解	解	解	解	解	解	解	解	解	解	解									

●:発表及び継続 解:解除

指定河川洪水予報の発表状況

発表なし

気象情報の発表状況(7月5日～9日)

発表日時		情報名及び番号	形式
7月5日	05時48分	大雨に関する長崎県気象情報 第1号	文章形式
	16時48分	大雨と落雷及び突風に関する長崎県気象情報 第2号	文章形式
	19時29分	大雨と落雷及び突風に関する長崎県気象情報 第3号	図形式
7月6日	04時03分	大雨と落雷及び突風に関する長崎県気象情報 第4号	図形式
	05時53分	大雨と落雷及び突風に関する長崎県気象情報 第5号	文章形式
	11時41分	大雨と落雷及び突風に関する長崎県気象情報 第6号	文章形式
	16時46分	大雨と落雷及び突風に関する長崎県気象情報 第7号	文章形式
	17時16分	記録的な大雨に関する長崎県気象情報 第8号	文章形式 (見出し文のみ)※
	17時58分	大雨と落雷及び突風に関する長崎県気象情報 第9号	図形式
	19時19分	大雨と落雷及び突風に関する長崎県気象情報 第10号	文章形式
7月7日	00時07分	大雨と落雷及び突風に関する長崎県気象情報 第11号	文章形式
	06時03分	大雨と落雷及び突風に関する長崎県気象情報 第12号	文章形式
	08時33分	大雨と落雷及び突風に関する長崎県気象情報 第13号	文章形式
7月8日	06時20分	大雨に関する長崎県気象情報 第1号	文章形式
	16時27分	大雨に関する長崎県気象情報 第2号	文章形式
7月9日	02時27分	大雨に関する長崎県気象情報 第3号	文章形式

※ 重大な災害が差し迫っていると判断したことから一層の警戒を呼びかけるため、また、気象台が非常に危機感をいだいていることを伝えるため、見出し文のみの気象情報を発表。

記録的短時間大雨情報の発表状況

発表なし

雨の強さと降り方

1時間雨量 (mm)	雨の強さ (予報用語)	人の受ける イメージ	人への影響	屋内 (木造住宅を想定)	屋外の様子	車に乗っていて
10~20	やや強い雨	ザーザーと降る。	地面からの跳ね返りで足元がぬれる。	雨の音で話し声が良く聞き取れない。	地面一面に水たまりができる。 	
20~30	強い雨	どしゃ降り。	傘をさしていてもぬれる。			ワイパーを速くしても見づらい。
30~50	激しい雨	バケツをひっくり返したように降る。		寝ている人の半数くらいが雨に気がつく。	道路が川のようになる。	高速走行時、車輪と路面の間に水膜が生じブレーキが効かなくなる。(ハイドロプレーニング現象)
50~80	非常に激しい雨	滝のように降る。(ゴーゴーと降り続く)	傘は全く役に立たなくなる。 		水しぶきであたり一面が白っぽくなり、視界が悪くなる。	車の運転は危険。 
80~	猛烈な雨	息苦しくなるような圧迫感がある。恐怖を感じる。				