

令和元年8月14日から16日にかけての 台風第10号による大雨と暴風、高潮について (香川県の気象速報)

この資料は速報として取り急ぎまとめたものです。そのため、後日内容の一部訂正や追加をすることがあります。

概要

8月6日15時にマリアナ諸島で発生した台風第10号は、小笠原近海を発達しながら北上し、8月15日11時過ぎに愛媛県佐田岬半島を通過し、同日15時頃に広島県呉市付近に上陸しました。その後、中国地方を北上し、15日夜には日本海に進みました。

この台風の影響で、県内では雨や風が強まり、14日00時から16日06時までの総降水量は、竜王山で119.0ミリ、東かがわ市引田で114.0ミリを観測しました。風については、東かがわ市引田で、15日10時59分に東南東の風16.8メートルの最大風速、15日06時31分に東南東の風32.8メートルの最大瞬間風速を観測しました。最大風速は8月の1位、最大瞬間風速は年間を通しての1位を更新しました。また、15日夜の満潮時を中心に沿岸部では高潮となりました。

この雨や風などの影響で、香川県内では負傷者(軽傷)2人、住家の一部損壊1棟などの被害が発生しました。また、JRや高松琴平電気鉄道、高松港と小豆島などを結ぶフェリーなど、公共交通機関が終日運行(運航)を見合わせるなどの影響が出ました。

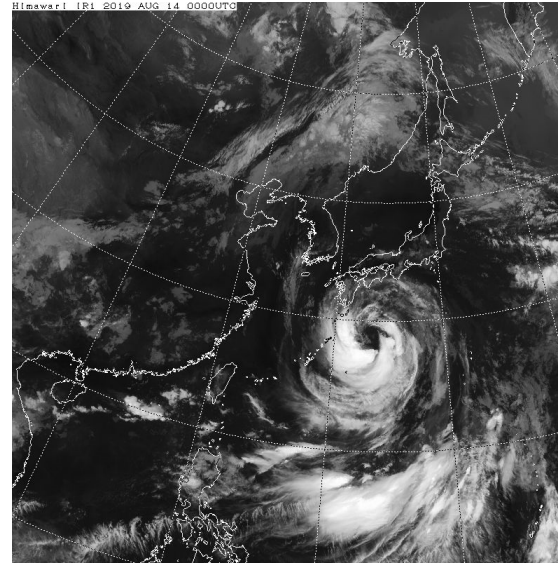
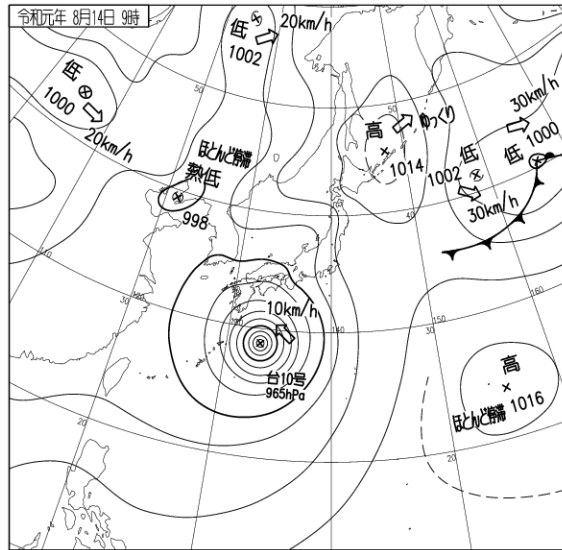
【被害状況:8月16日01時現在、香川県調べ】

地上天気図、気象衛星赤外画像

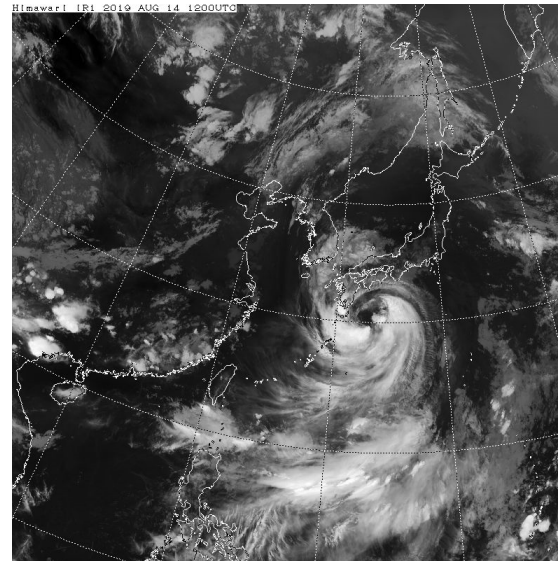
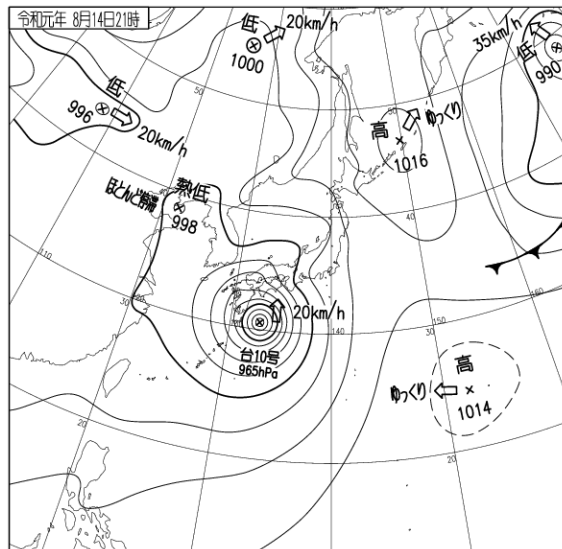
地上天気図

8月14日09時

気象衛星赤外画像



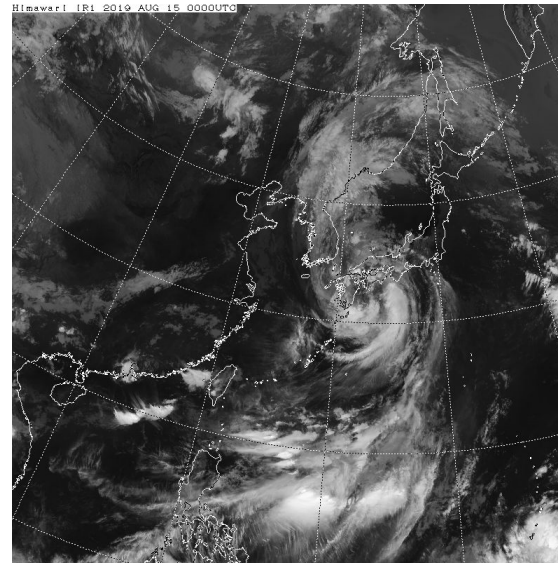
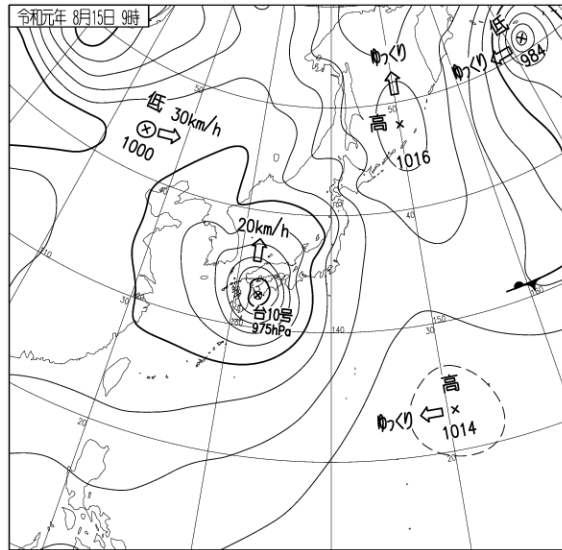
21時



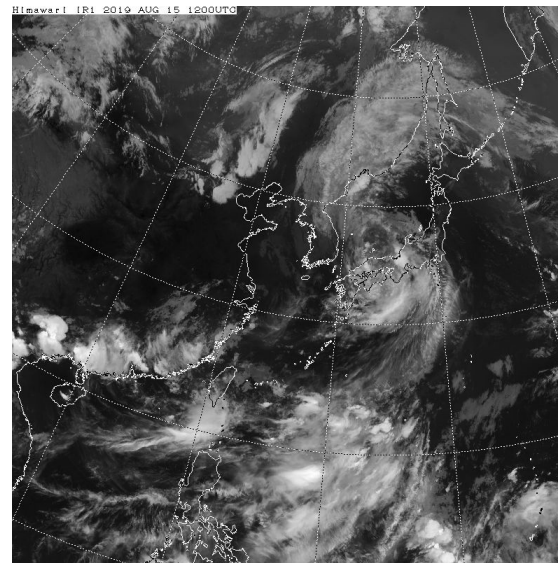
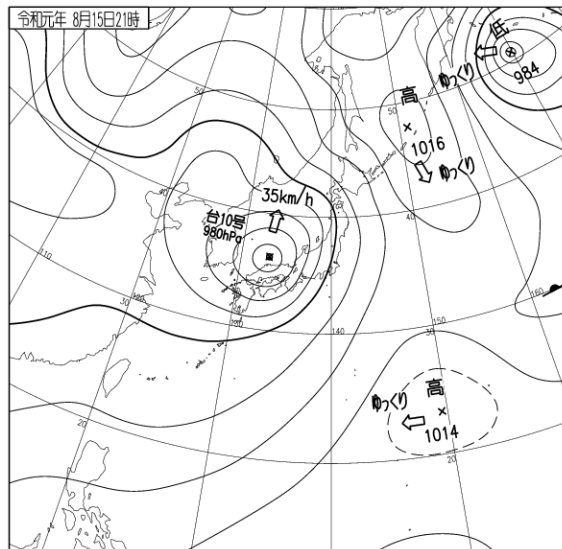
地上天気図

8月15日09時

気象衛星赤外画像



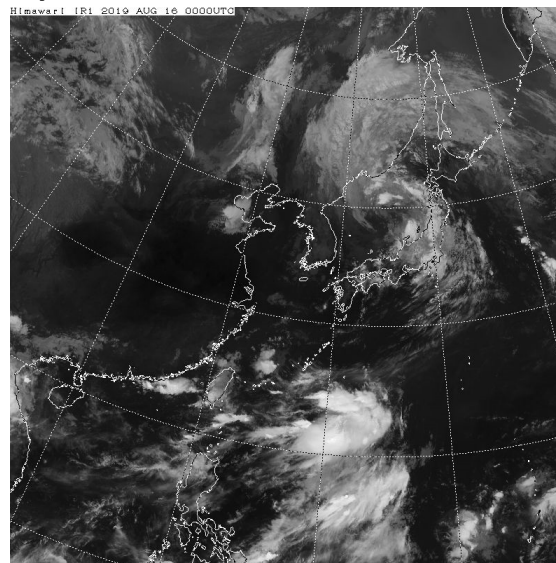
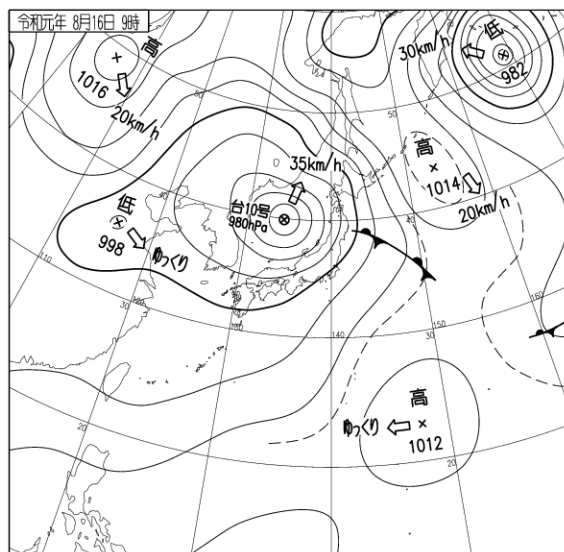
21時



地上天気図

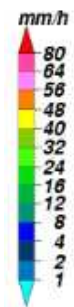
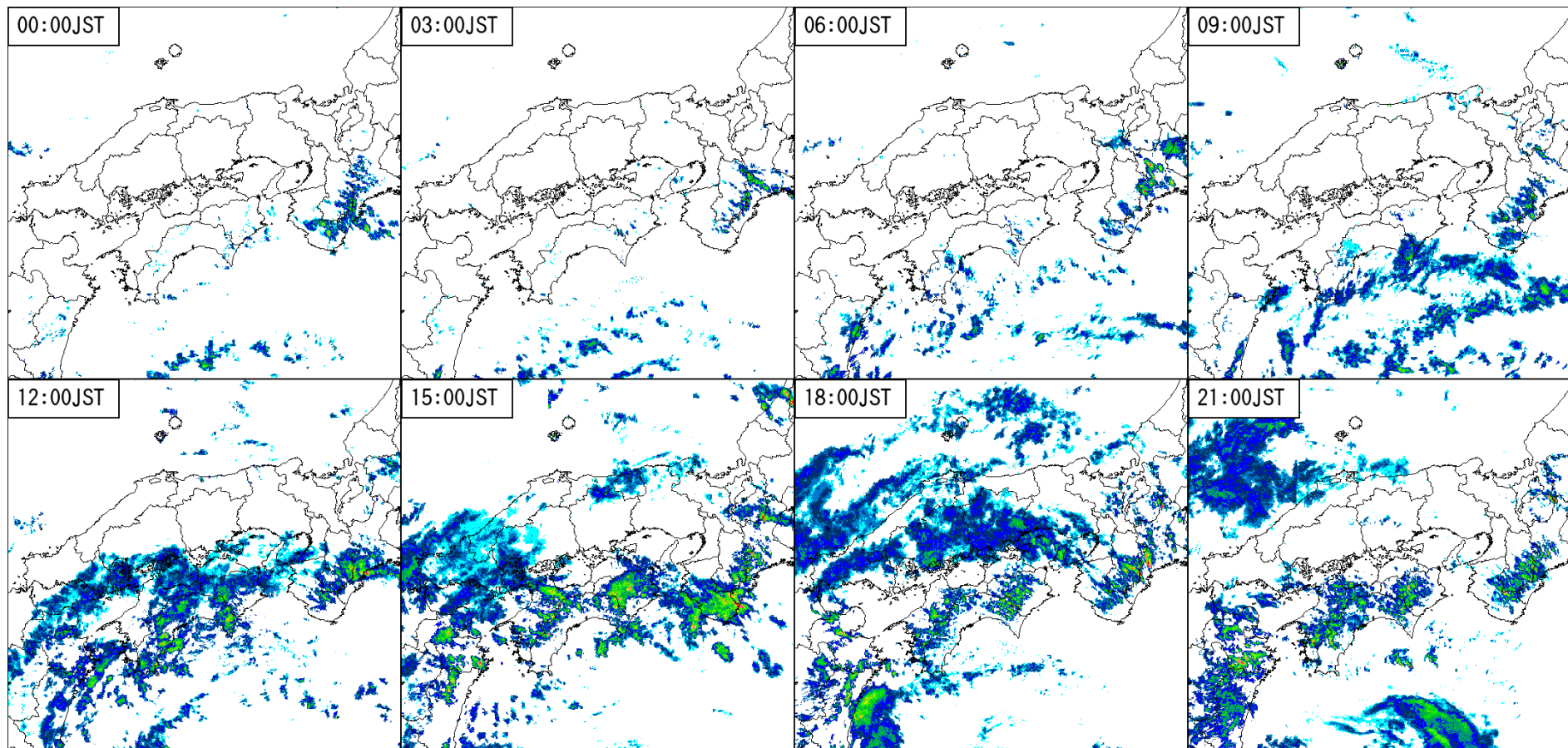
8月16日09時

気象衛星赤外画像

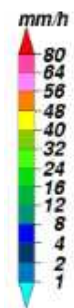
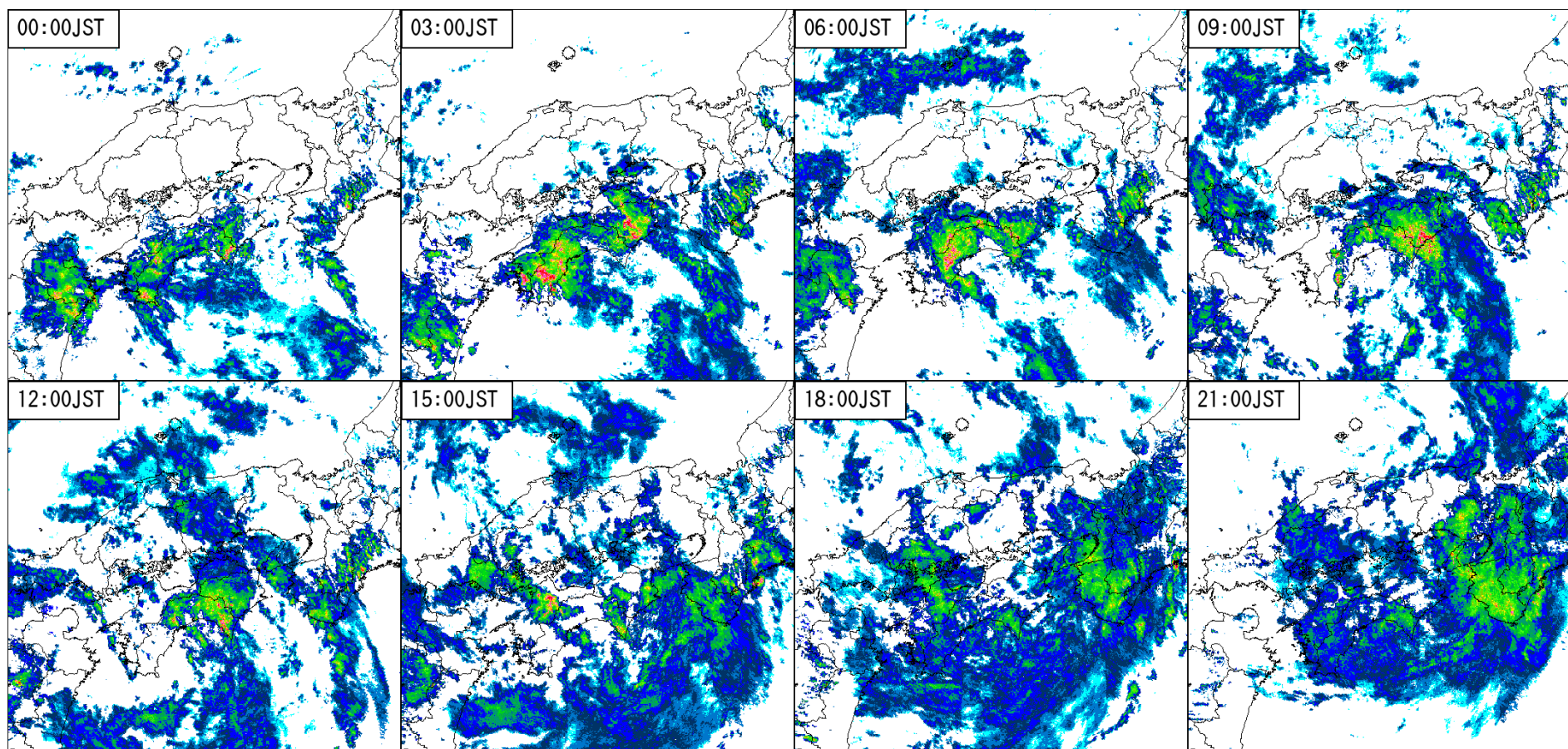


レーダー画像

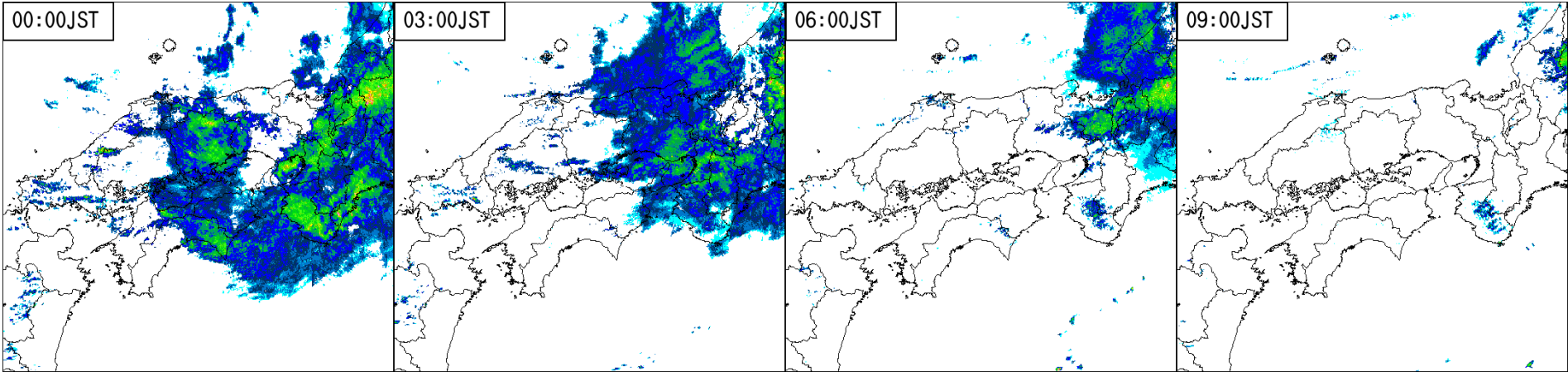
8月14日00時～21時



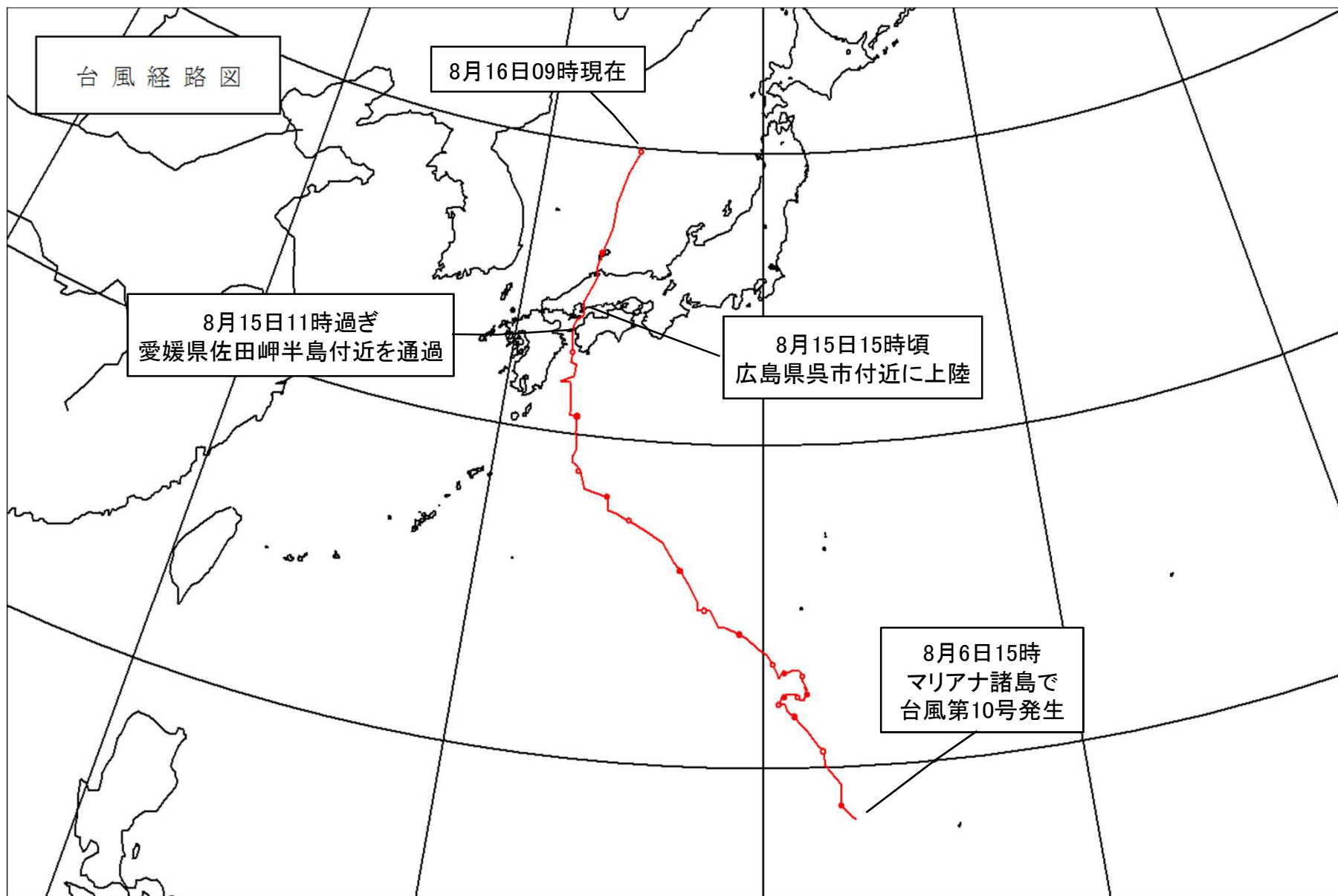
8月15日00時～21時



8月16日00時～09時

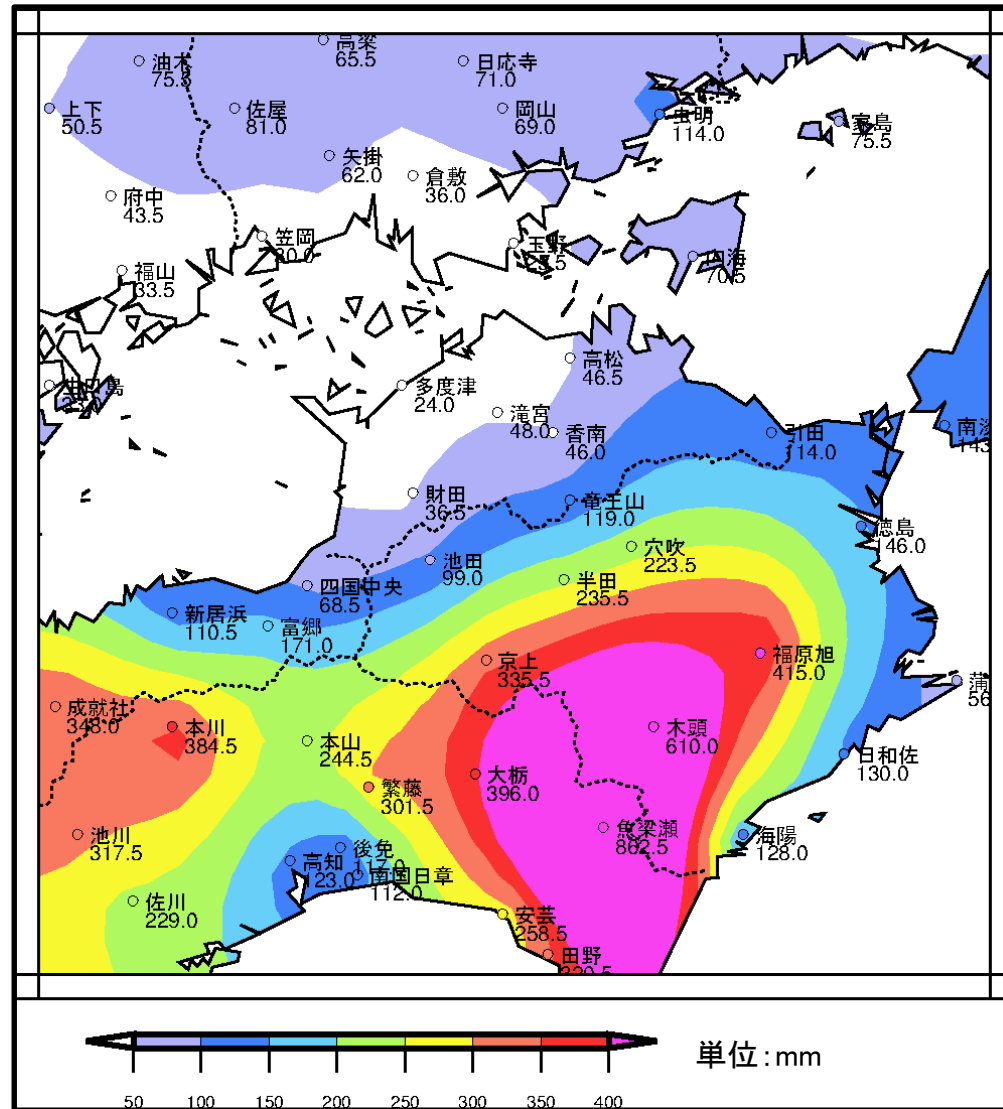


台風経路図



雨の状況

○アメダス期間降水量(8月14日00時～16日06時)

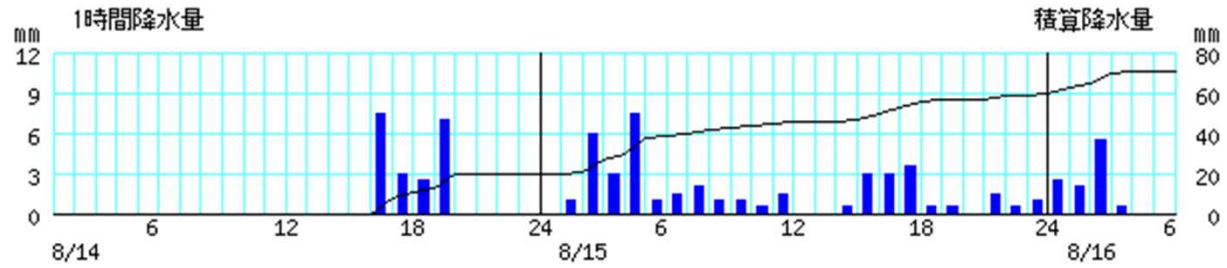


アメダス時系列グラフ

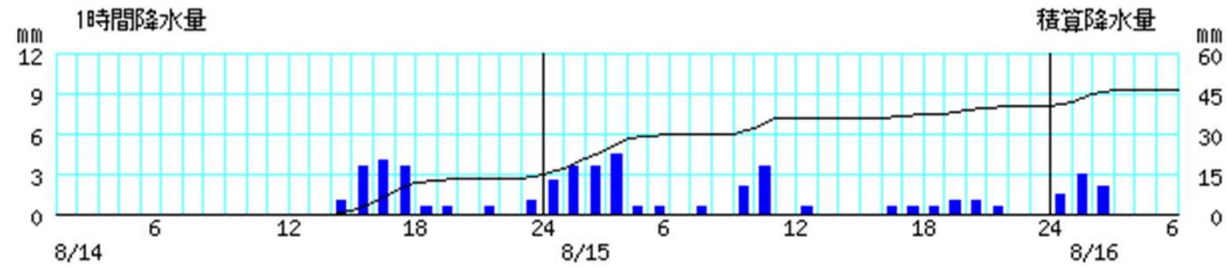
○降水量(8月14日01時～16日06時)

観測地点名

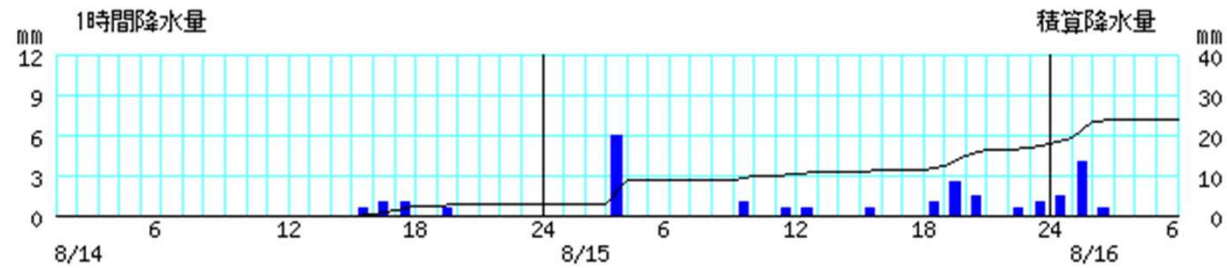
内海



高松



多度津



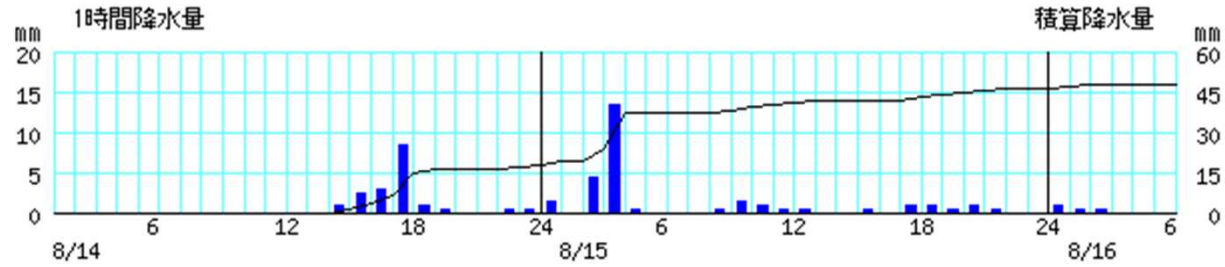
※棒グラフは1時間降水量(左軸)、折れ線グラフは積算降水量(右軸)を示す。横軸は時刻を示す。

アメダス時系列グラフ

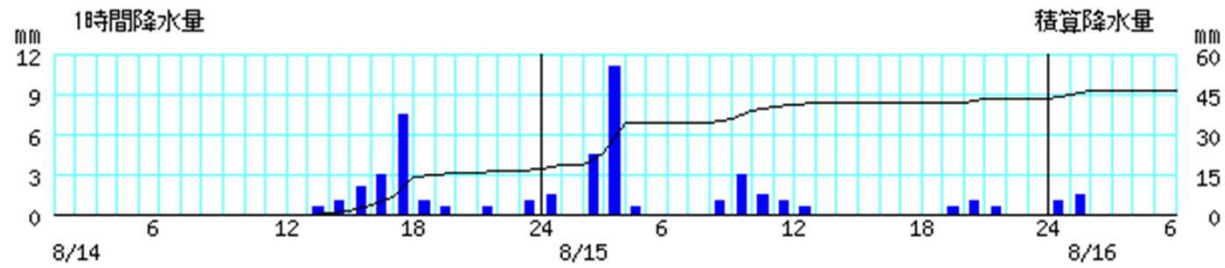
○降水量(8月14日01時～16日06時)

観測地点名

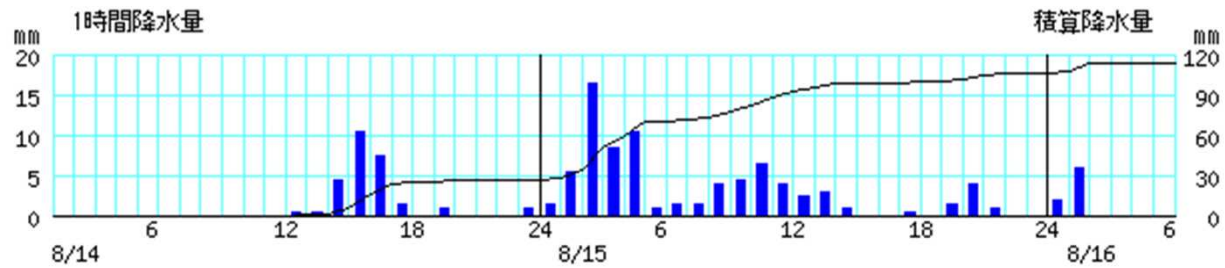
滝宮



香南



引田



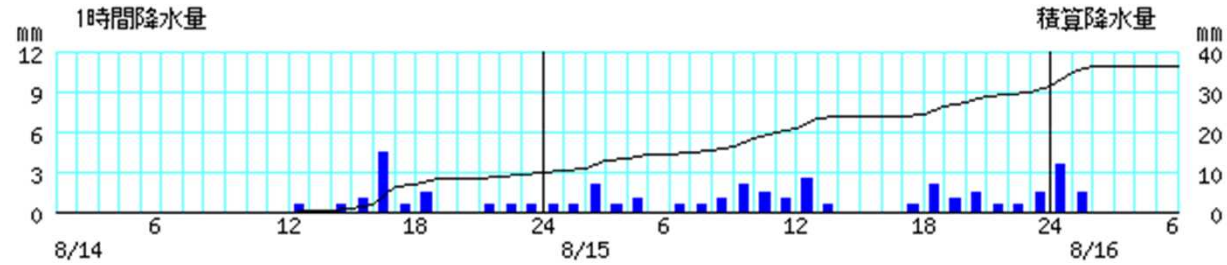
※棒グラフは1時間降水量(左軸)、折れ線グラフは積算降水量(右軸)を示す。横軸は時刻を示す。

アメダス時系列グラフ

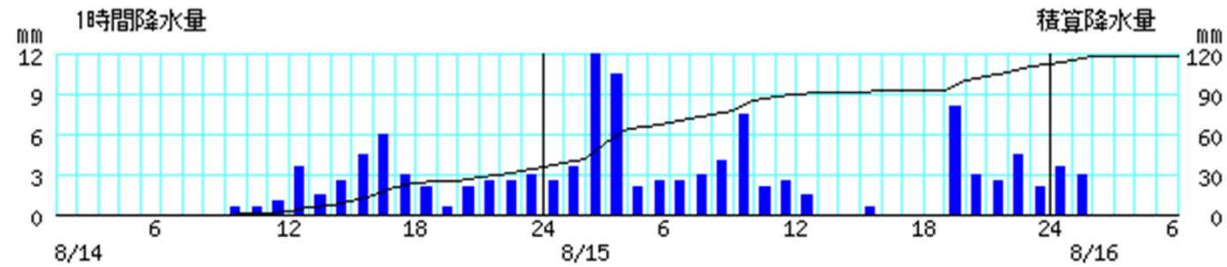
○降水量(8月14日01時～16日06時)

観測地点名

財田



竜王山



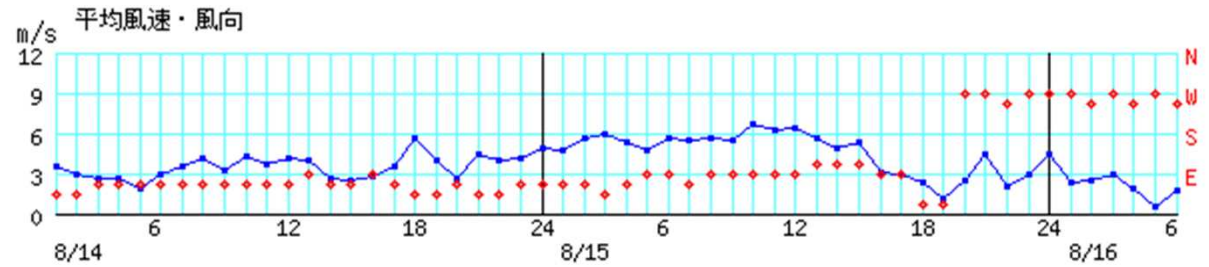
※棒グラフは1時間降水量(左軸)、折れ線グラフは積算降水量(右軸)を示す。横軸は時刻を示す。

アメダス時系列グラフ

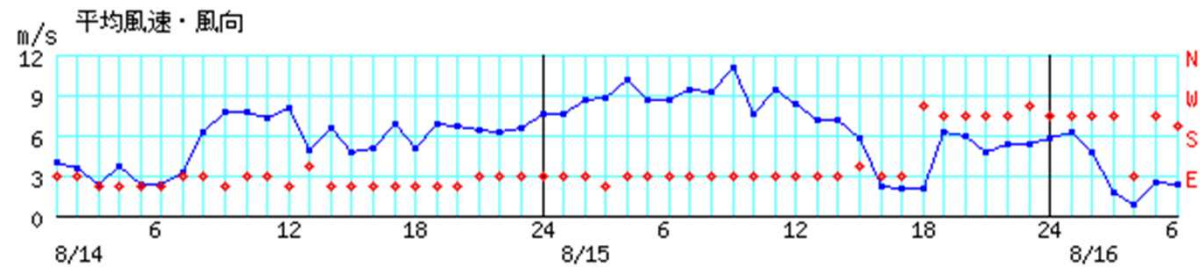
○風向・風速(8月14日01時～16日06時)

観測地点名

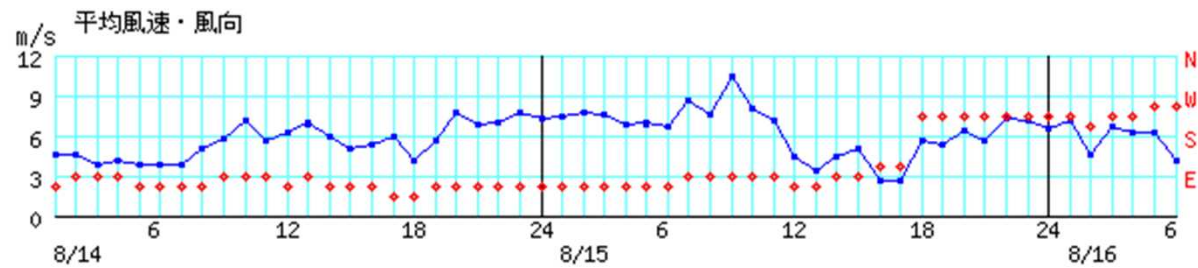
内海



高松



多度津



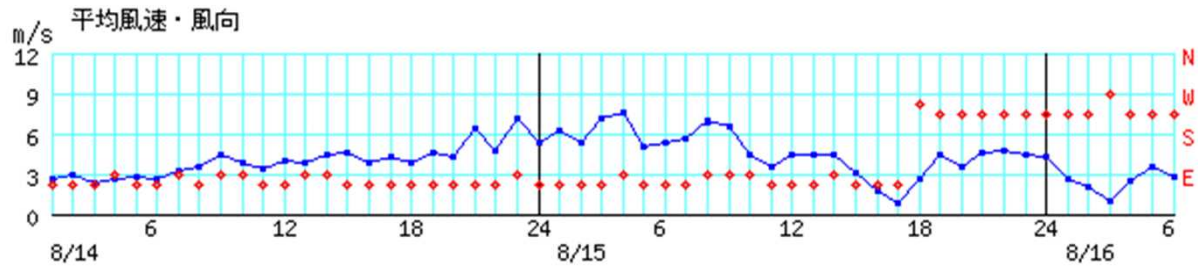
※青色の折れ線グラフは10分間平均風速(左軸)、赤点は風向(右軸)を示す。横軸は時刻を示す。

アメダス時系列グラフ

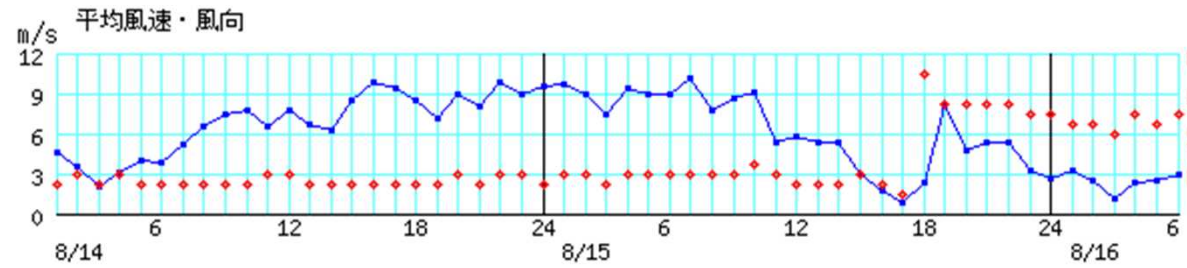
○風向・風速(8月14日01時～16日06時)

観測地点名

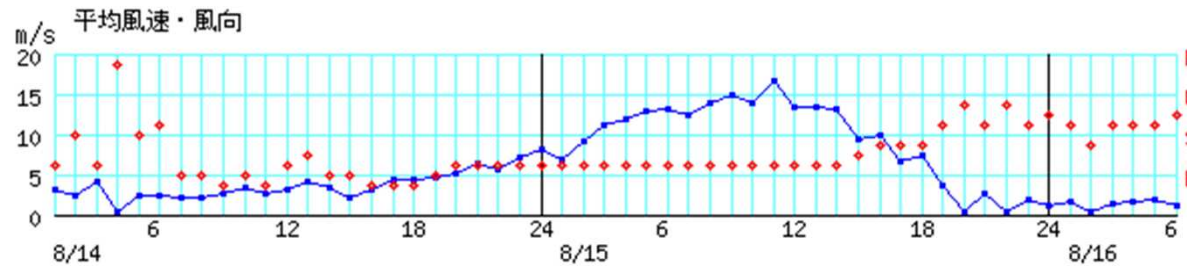
滝宮



香南



引田



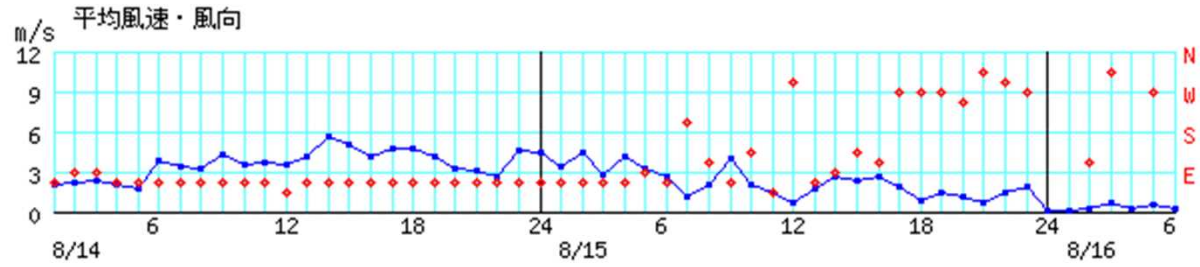
※青色の折れ線グラフは10分間平均風速(左軸)、赤点は風向(右軸)を示す。横軸は時刻を示す。

アメダス時系列グラフ

○風向・風速(8月14日01時～16日06時)

観測地点名

財田



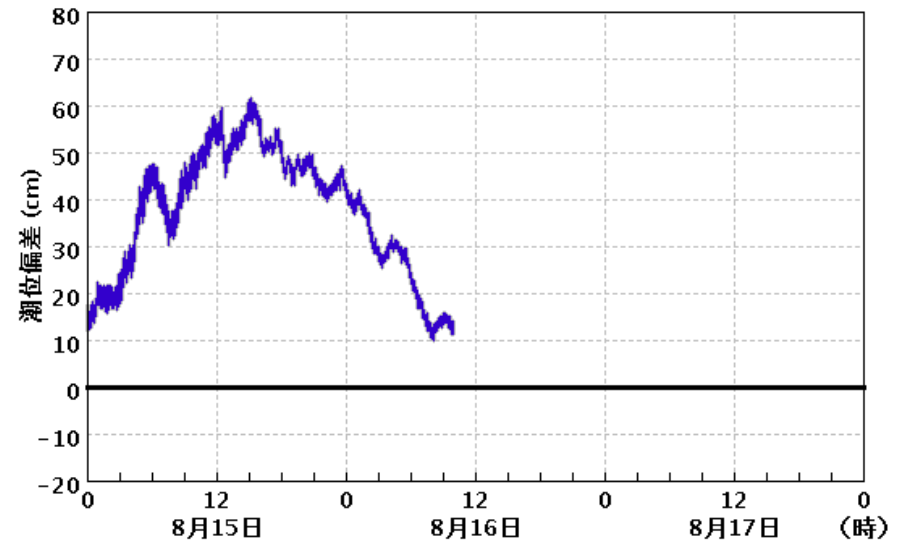
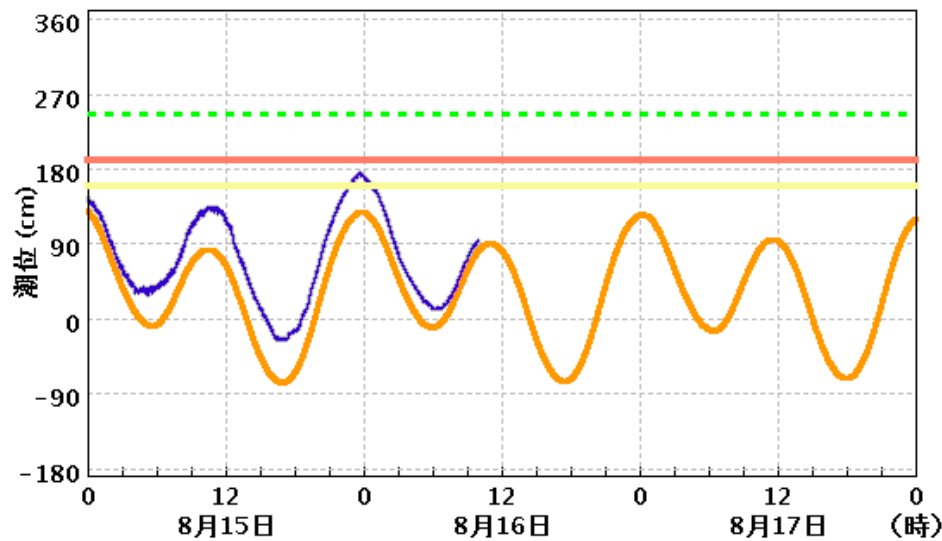
※青色の折れ線グラフは10分間平均風速(左軸)、赤点は風向(右軸)を示す。横軸は時刻を示す。

潮位の観測状況

○最大潮位偏差及び最高潮位(8月15日0時～16日11時)

| 観測点 | 最大潮位偏差(瞬間値) | | 最高潮位(瞬間値) | |
|-----|-------------|-------------|-----------|-------------|
| | 偏差(cm) | 起時 | 標高(cm) | 起時 |
| 高松 | 61 | 8月15日15時09分 | 175 | 8月15日23時44分 |

○潮位実況図(8月15日0時～16日11時)



実際の潮位 — 高潮注意報基準 —
 天文潮位 — 高潮警報基準 —
 過去最高潮位(246cm:2004年08月30日22時44分:台風第16号) - - -

All rights reserved. Copyright © Japan Meteorological Agency
 潮位偏差 —

極値更新表

○日最大風速が8月として1位を更新した地点(統計開始から10年目以降)

| 市町村名 | 地点名(ヨミ) | 観測所の種類 | 値(m/s) | 風向 | 起日 | 統計開始年 |
|-------|---------|--------|--------|-----|-------|-------|
| 東かがわ市 | 引田(ヒケタ) | アメダス | 16.8 | 東南東 | 8月15日 | 1978年 |

○日最大瞬間風速が8月として1位を更新した地点(統計開始から10年目以降)

| 市町村名 | 地点名(ヨミ) | 観測所の種類 | 値(m/s) | 風向 | 起日 | 統計開始年 |
|-------|----------|--------|--------|-----|-------|-------|
| 高松市 | 香南(コウナン) | アメダス | 21.6 | 東北東 | 8月15日 | 2009年 |
| 東かがわ市 | 引田(ヒケタ)※ | アメダス | 32.8 | 東南東 | 8月15日 | 2009年 |

※年間を通じての1位も更新した。

観測表(8月14日00時～16日06時)

○期間降水量

| 市町村 | 地点名 (ヨミ) | 期間合計(mm) |
|--------|--------------|----------|
| 徳島県美馬市 | 竜王山(リュウオウザン) | 119.0 |
| 東かがわ市 | 引田(ヒケタ) | 114.0 |
| 小豆島町 | 内海(ウチミ) | 70.5 |
| 綾川町 | 滝宮(タキミヤ) | 48.0 |
| 高松市 | 高松(タカマツ) | 46.5 |
| 高松市 | 香南(コウナン) | 46.0 |
| 三豊市 | 財田(サイタ) | 36.5 |
| 多度津町 | 多度津(タヅ) | 24.0 |

○期間最大1時間降水量

| 市町村 | 地点名(ヨミ) | 値(mm) | 起時 |
|--------|--------------|-------|--------------|
| 東かがわ市 | 引田(ヒケタ) | 16.5 | 8月15日 03時00分 |
| 綾川町 | 滝宮(タキミヤ) | 16.0 | 8月15日 03時50分 |
| 徳島県美馬市 | 竜王山(リュウオウザン) | 15.5 | 8月15日 03時37分 |
| 高松市 | 香南(コウナン) | 13.5 | 8月15日 03時48分 |
| 小豆島町 | 内海(ウチミ) | 8.0 | 8月15日 05時08分 |
| 高松市 | 高松(タカマツ) | 6.5 | 8月14日 17時38分 |
| 多度津町 | 多度津(タヅ) | 6.0 | 8月15日 04時29分 |
| 三豊市 | 財田(サイタ) | 4.5 | 8月14日 17時21分 |

○期間最大風速

| 市町村 | 地点名(ヨミ) | 値(m/s) | 風向 | 起時 |
|-------|----------|--------|-----|--------------|
| 東かがわ市 | 引田(ヒケタ) | 16.8 | 東南東 | 8月15日 10時59分 |
| 高松市 | 香南(コウナン) | 11.6 | 東 | 8月14日 23時44分 |
| 高松市 | 高松(タカマツ) | 11.4 | 東 | 8月15日 08時30分 |
| 多度津町 | 多度津(タツ) | 10.9 | 東 | 8月15日 09時03分 |
| 綾川町 | 滝宮(タキミヤ) | 8.6 | 東 | 8月15日 08時40分 |
| 小豆島町 | 内海(ウチミ) | 6.9 | 東 | 8月15日 10時06分 |
| 三豊市 | 財田(サイタ) | 6.0 | 北東 | 8月14日 14時17分 |

○期間最大瞬間風速

| 市町村名 | 地点名(ヨミ) | 値(m/s) | 風向 | 起時 |
|-------|----------|--------|-----|--------------|
| 東かがわ市 | 引田(ヒケタ) | 32.8 | 東南東 | 8月15日 06時31分 |
| 高松市 | 香南(コウナン) | 21.6 | 東北東 | 8月15日 02時10分 |
| 小豆島町 | 内海(ウチミ) | 20.9 | 東南東 | 8月15日 09時41分 |
| 高松市 | 高松(タカマツ) | 20.4 | 東南東 | 8月15日 09時46分 |
| 綾川町 | 滝宮(タキミヤ) | 19.3 | 東 | 8月15日 03時59分 |
| 多度津町 | 多度津(タツ) | 18.9 | 南西 | 8月16日 00時51分 |
| 三豊市 | 財田(サイタ) | 13.1 | 東 | 8月14日 15時02分 |

高松地方気象台が発表した情報

○特別警報・警報・注意報発表状況

●:発表 ◇:特別警報から警報 ▽:特別警報から注意報 ▼:警報から注意報 ○:継続 解:解除
 浸:浸水害 土:土砂災害 土浸:土砂災害、浸水害 斜体字:発表 下線:特別警報から警報

| 発表時刻 | 警報・注意報 | 高松市 | 直島町 | 土庄町 | 小豆島町 | さぬき市 | 東かがわ市 | 三木町 | 丸亀市 | 坂出市 | 善通寺市 | 宇多津町 | 綾川町 | 琴平町 | 多度津町 | まんのう町 | 観音寺市 | 三豊市 |
|--------------|--------|-----|-----|-----|------|------|-------|-----|-----|-----|------|------|-----|-----|------|-------|------|-----|
| 8月13日 19時08分 | 強風注意報 | ● | ● | ● | ● | ● | ● | ● | ● | ● | ● | ● | ● | ● | ● | ● | ● | ● |
| | 波浪注意報 | ● | ● | ● | ● | ● | | | ● | ● | | ● | | | ● | | ● | ● |
| 8月14日 04時24分 | 雷注意報 | ● | ● | ● | ● | ● | ● | ● | ● | ● | ● | ● | ● | ● | ● | ● | ● | ● |
| | 強風注意報 | ○ | ○ | ○ | ○ | ○ | ○ | ○ | ○ | ○ | ○ | ○ | ○ | ○ | ○ | ○ | ○ | ○ |
| 8月14日 16時41分 | 波浪注意報 | ○ | ○ | ○ | ○ | ○ | | | ○ | ○ | | ○ | | | ○ | | ○ | ○ |
| | 雷注意報 | ○ | ○ | ○ | ○ | ○ | ○ | ○ | ○ | ○ | ○ | ○ | ○ | ○ | ○ | ○ | ○ | ○ |
| | 強風注意報 | ○ | ○ | ○ | ○ | ○ | ○ | ○ | ○ | ○ | ○ | ○ | ○ | ○ | ○ | ○ | ○ | ○ |
| | 波浪注意報 | ○ | ○ | ○ | ○ | ○ | ○ | | ○ | ○ | | ○ | | | ○ | | ○ | ○ |
| 8月15日 00時38分 | 高潮注意報 | ● | ● | | | | | | | | | | | | | | | |
| | 暴風警報 | ● | ● | ● | ● | ● | ● | ● | ● | ● | ● | ● | ● | ● | ● | ● | ● | ● |
| | 波浪警報 | ● | ● | ● | ● | ● | ● | | ● | ● | | ● | | | ● | | ● | ● |
| | 大雨注意報 | ● | ● | ● | ● | ● | ● | | ● | ● | ● | ● | ● | ● | ● | ● | ● | ● |
| | 雷注意報 | ○ | ○ | ○ | ○ | ○ | ○ | ○ | ○ | ○ | ○ | ○ | ○ | ○ | ○ | ○ | ○ | ○ |
| | 洪水注意報 | ● | | | | | | | | ● | | | | | | ● | | |
| 8月15日 03時45分 | 高潮注意報 | 解 | 解 | | | | | | | | | | | | | | | |
| | 暴風警報 | ○ | ○ | ○ | ○ | ○ | ○ | ○ | ○ | ○ | ○ | ○ | ○ | ○ | ○ | ○ | ○ | ○ |
| | 波浪警報 | ○ | ○ | ○ | ○ | ○ | ○ | | ○ | ○ | | ○ | | | ○ | | ○ | ○ |
| | 大雨注意報 | ○ | ○ | ○ | ○ | ○ | ○ | ● | ○ | ○ | ○ | ○ | ○ | ○ | ○ | ○ | ○ | ○ |
| | 雷注意報 | ○ | ○ | ○ | ○ | ○ | ○ | ○ | ○ | ○ | ○ | ○ | ○ | ○ | ○ | ○ | ○ | ○ |
| 洪水注意報 | ○ | | | | | | | | ○ | | | ● | | | ○ | | | |

| | | | | | | | | | | | | | | | | | | |
|--------------|-------|---|---|---|---|---|---|---|---|---|---|---|---|---|---|---|---|---|
| 8月15日 07時07分 | 暴風警報 | ○ | ○ | ○ | ○ | ○ | ○ | ○ | ○ | ○ | ○ | ○ | ○ | ○ | ○ | ○ | ○ | ○ |
| | 波浪警報 | ○ | ○ | ○ | ○ | ○ | ○ | | ○ | ○ | | ○ | | | ○ | | ○ | ○ |
| | 大雨注意報 | ○ | ○ | ○ | ○ | ○ | ○ | ○ | ○ | ○ | ○ | ○ | ○ | ○ | ○ | ○ | ○ | ○ |
| | 雷注意報 | ○ | ○ | ○ | ○ | ○ | ○ | ○ | ○ | ○ | ○ | ○ | ○ | ○ | ○ | ○ | ○ | ○ |
| | 洪水注意報 | ○ | | | | | | | | ○ | | | | | | ○ | | |
| 8月15日 13時46分 | 暴風警報 | ○ | ○ | ○ | ○ | ○ | ○ | ○ | ○ | ○ | ○ | ○ | ○ | ○ | ○ | ○ | ○ | ○ |
| | 波浪警報 | ○ | ○ | ○ | ○ | ○ | ○ | | ○ | ○ | | ○ | | | ○ | | ○ | ○ |
| | 大雨注意報 | ○ | ○ | ○ | ○ | ○ | ○ | ○ | ○ | ○ | ○ | ○ | ○ | ○ | ○ | ○ | ○ | ○ |
| | 雷注意報 | ○ | ○ | ○ | ○ | ○ | ○ | ○ | ○ | ○ | ○ | ○ | ○ | ○ | ○ | ○ | ○ | ○ |
| | 洪水注意報 | ○ | | | | | | | | ○ | | | | | ○ | | | |
| | 高潮注意報 | ● | ● | ● | ● | ● | ● | | ● | ● | | ● | | | ● | | ● | ● |
| 8月15日 16時13分 | 高潮警報 | ● | ● | ● | ● | | | | ● | | | ● | | | ● | | | |
| | 大雨注意報 | ○ | ○ | ○ | ○ | ○ | ○ | ○ | ○ | ○ | ○ | ○ | ○ | ○ | ○ | ○ | ○ | ○ |
| | 雷注意報 | ○ | ○ | ○ | ○ | ○ | ○ | ○ | ○ | ○ | ○ | ○ | ○ | ○ | ○ | ○ | ○ | ○ |
| | 強風注意報 | ▼ | ▼ | ▼ | ▼ | ▼ | ▼ | ▼ | ▼ | ▼ | ▼ | ▼ | ▼ | ▼ | ▼ | ▼ | ▼ | ▼ |
| | 波浪注意報 | ▼ | ▼ | ▼ | ▼ | ▼ | ▼ | | ▼ | ▼ | | ▼ | | | ▼ | | ▼ | ▼ |
| | 洪水注意報 | ○ | | | | | | | | ○ | | | | | ○ | | ● | ● |
| | 高潮注意報 | | | | | ○ | ○ | | | ○ | | | | | | | ○ | ○ |
| 8月15日 21時28分 | 高潮警報 | ○ | ○ | ○ | ○ | | | | ○ | | | ○ | | | ○ | | | |
| | 大雨注意報 | ○ | 解 | ○ | ○ | 解 | 解 | ○ | 解 | 解 | 解 | 解 | 解 | 解 | ○ | ○ | ○ | |
| | 雷注意報 | ○ | ○ | ○ | ○ | ○ | ○ | ○ | ○ | ○ | ○ | ○ | ○ | ○ | ○ | ○ | ○ | ○ |
| | 強風注意報 | ○ | ○ | ○ | ○ | ○ | ○ | ○ | ○ | ○ | ○ | ○ | ○ | ○ | ○ | ○ | ○ | ○ |
| | 波浪注意報 | ○ | ○ | ○ | ○ | ○ | ○ | | ○ | ○ | | ○ | | | ○ | | ○ | ○ |
| | 洪水注意報 | 解 | | | | | | | | 解 | | | 解 | | | 解 | 解 | 解 |
| | 高潮注意報 | | | | | ○ | ○ | | | ○ | | | | | | | ○ | ○ |
| 8月16日 00時23分 | 大雨注意報 | 解 | | 解 | 解 | | | 解 | | | | | | | | 解 | 解 | 解 |
| | 雷注意報 | ○ | ○ | ○ | ○ | ○ | ○ | ○ | ○ | ○ | ○ | ○ | ○ | ○ | ○ | ○ | ○ | ○ |
| | 強風注意報 | ○ | ○ | ○ | ○ | ○ | ○ | ○ | ○ | ○ | ○ | ○ | ○ | ○ | ○ | ○ | ○ | ○ |
| | 波浪注意報 | ○ | ○ | ○ | ○ | ○ | ○ | | ○ | ○ | | ○ | | | ○ | | ○ | ○ |
| | 高潮注意報 | ▼ | ▼ | ▼ | ▼ | ○ | ○ | | ▼ | ○ | | ▼ | | | ▼ | | ○ | ○ |
| 8月16日 02時09分 | 雷注意報 | 解 | 解 | 解 | 解 | 解 | 解 | 解 | 解 | 解 | 解 | 解 | 解 | 解 | 解 | 解 | 解 | 解 |
| | 強風注意報 | ○ | ○ | ○ | ○ | ○ | ○ | ○ | ○ | ○ | ○ | ○ | ○ | ○ | ○ | ○ | ○ | ○ |
| | 波浪注意報 | ○ | ○ | ○ | ○ | ○ | ○ | | ○ | ○ | | ○ | | | ○ | | ○ | ○ |
| | 高潮注意報 | 解 | 解 | 解 | 解 | 解 | 解 | | 解 | 解 | | 解 | | | 解 | | 解 | 解 |

○気象情報

| 発表日時 | | 情報名及び番号 | |
|-------|--------|---------|------------------------|
| 8月13日 | 11時37分 | 令和元年 | 台風第10号に関する香川県気象情報 第1号 |
| | 17時15分 | 令和元年 | 台風第10号に関する香川県気象情報 第2号 |
| 8月14日 | 6時18分 | 令和元年 | 台風第10号に関する香川県気象情報 第3号 |
| | 16時58分 | 令和元年 | 台風第10号に関する香川県気象情報 第4号 |
| | 23時25分 | 令和元年 | 台風第10号に関する香川県気象情報 第5号 |
| 8月15日 | 5時30分 | 令和元年 | 台風第10号に関する香川県気象情報 第6号 |
| | 7時32分 | 令和元年 | 台風第10号に関する香川県気象情報 第7号 |
| | 11時51分 | 令和元年 | 台風第10号に関する香川県気象情報 第8号 |
| | 12時02分 | 令和元年 | 台風第10号に関する香川県気象情報 第9号 |
| | 14時00分 | 令和元年 | 台風第10号に関する香川県気象情報 第10号 |
| | 15時19分 | 令和元年 | 台風第10号に関する香川県気象情報 第11号 |
| | 17時03分 | 令和元年 | 台風第10号に関する香川県気象情報 第12号 |
| 8月16日 | 23時32分 | 令和元年 | 台風第10号に関する香川県気象情報 第13号 |
| | 1時30分 | 令和元年 | 台風第10号に関する香川県気象情報 第14号 |

高松地方気象台が執った措置（8月13日～16日）

○災害対策本部等への職員派遣状況

| 実施日 | 派遣先 |
|--------------------|-------------------------------------|
| 8月15日09時00分～09時30分 | 香川県災害警戒体制連絡会議 ※JETT(気象庁防災対応支援チーム)派遣 |

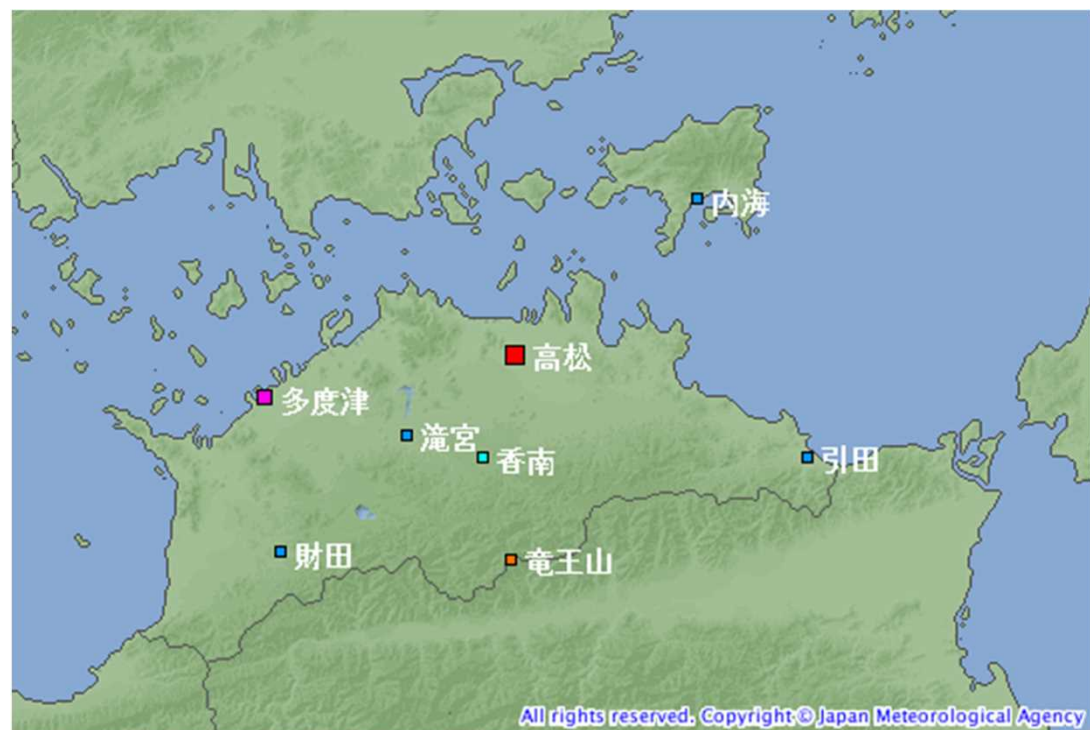
○説明会等実施状況

| 実施日時 | 対象機関 | 説明内容 |
|-------------|----------------|--|
| 8月13日14時00分 | 国の機関、公共機関、報道機関 | 台風第10号の今後の見通し等を説明 |
| 8月13日14時00分 | 香川県、市町 | 台風第10号の今後の見通し等を説明 ※JETT(気象庁防災対応支援チーム)派遣 |
| 8月13日15時00分 | 国の機関、報道機関 | 台風第10号の今後の見通し等を説明 ※四国地方整備局との合同説明会 |
| 8月13日15時30分 | 高松海上保安部、海事関係機関 | 台風第10号の今後の見通し等を説明 |

○香川県・市町への支援状況

| 実施日 | 支援状況 |
|-----------|---|
| 8月13日～16日 | 気象台からホットライン、防災メールによる支援(今後の見通しなどを解説) 香川県危機管理課・河川砂防課、高松市、丸亀市、坂出市、善通寺市、観音寺市、さぬき市、東かがわ市、三豊市、土庄町、小豆島町、三木町、直島町、宇多津町、綾川町、琴平町、多度津町、まんのう町 |

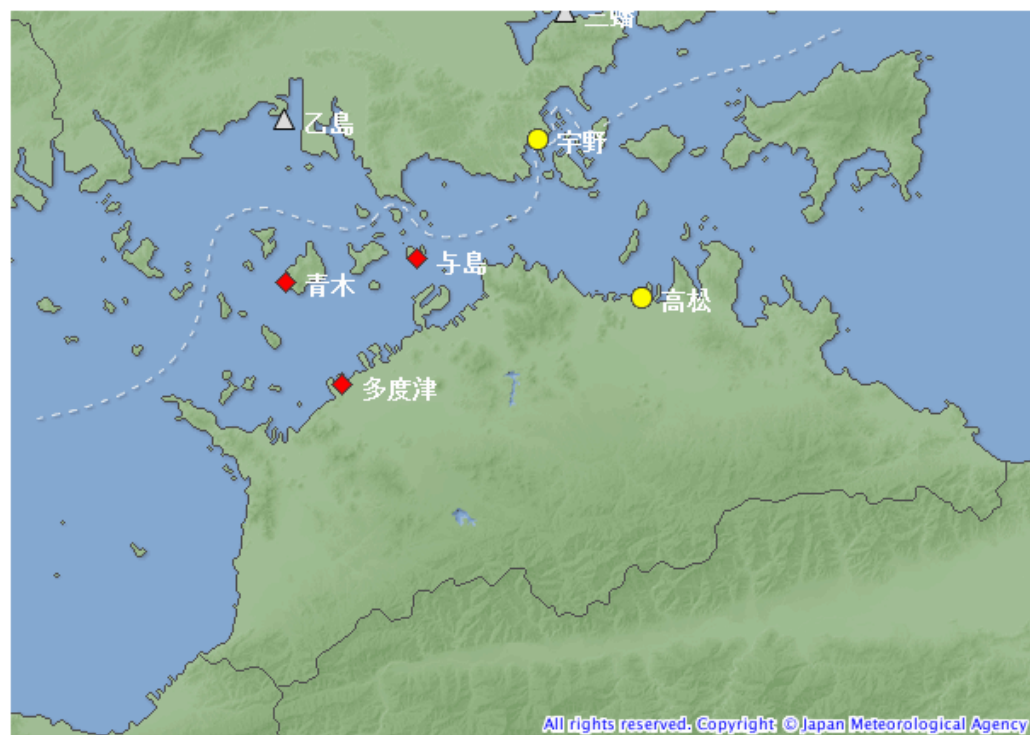
観測施設の配置図



アメダス配置図

| シンボル | 観測所の種類 | 観測要素 |
|------|---------------|----------------------------|
| ■ | 気象台 | 気温・降水量・風向風速・日照時間・積雪深・湿度・気圧 |
| ■ | 測候所・特別地域気象観測所 | 気温・降水量・風向風速・日照時間・湿度・気圧 |
| ■ | 地域気象観測所(アメダス) | 降水量 |
| ■ | 地域気象観測所(アメダス) | 気温・降水量・風向風速 |
| ■ | 地域気象観測所(アメダス) | 気温・降水量・風向風速・日照時間 |

検潮所の配置図



- 気象庁
- ▼ 海上保安庁
- ◆ 港湾局
- 国土地理院
- △ 水管理・国土保全局
- ★ 自治体等