

平成30年8月23日から24日にかけての 台風第20号による大雨と暴風、高潮について (香川県の気象速報)

この資料は速報として取り急ぎまとめたものです。そのため、後日内容の一部訂正や追加をすることがあります。

概要

台風第20号は、紀伊水道を北上し、23日21時頃に徳島県南部に上陸しました。その後、瀬戸内海を北へ進み、24日00時頃には兵庫県姫路市付近に上陸し、未明には日本海に進みました。この台風の影響で、香川県内では、23日夜には激しい雨を観測し、沿岸部では高潮となりました。

23日03時から24日03時までの総降水量は、竜王山で120.0ミリを観測しました。また、最大1時間降水量は三豊市財田、高松空港で29.0ミリを観測しました。風については、東かがわ市引田で北の風23.1メートル(23日21時35分)の最大瞬間風速、北北東の風13.4メートル(23日21時38分)の最大風速を観測しました。

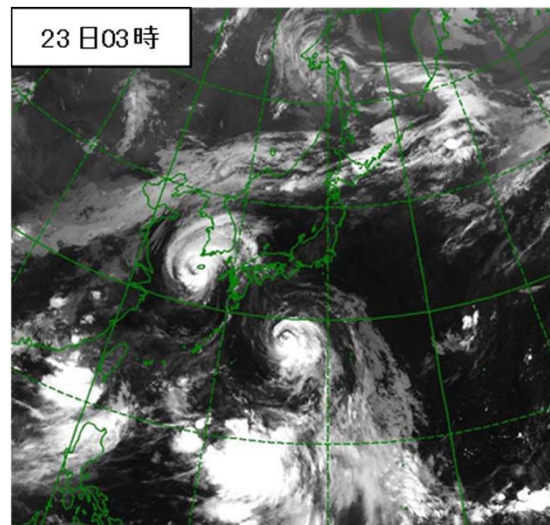
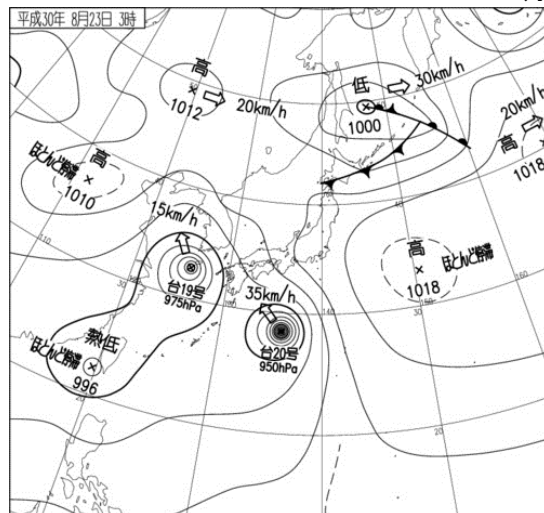
また、沿岸では高潮となり高松港では台風接近時の満潮時には182センチ(23日22時24分)の潮位を観測しました。なお、高松港での潮位偏差の最大は101センチ(24日01時30分)でした。

地上天気図、気象衛星赤外画像

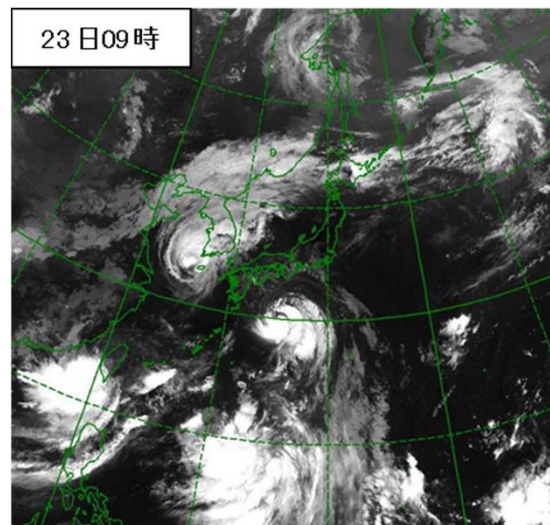
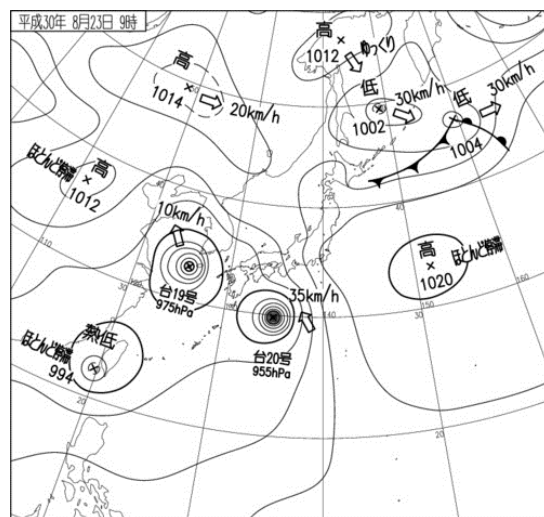
地上天気図

気象衛星赤外画像

8月23日03時



09時

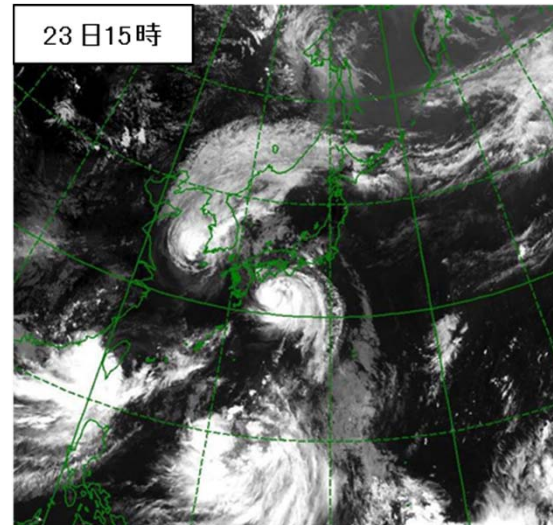
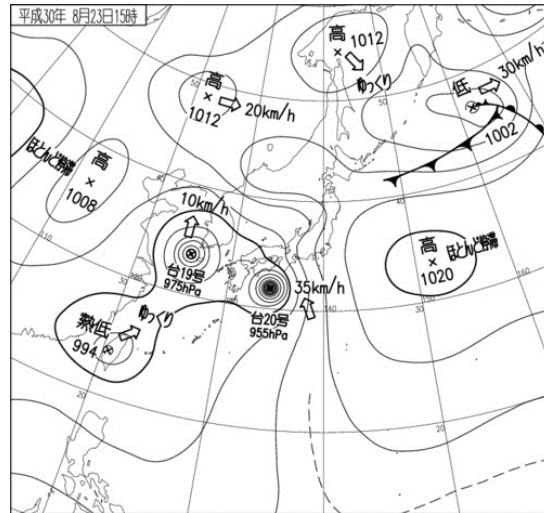


地上天気図、気象衛星赤外画像

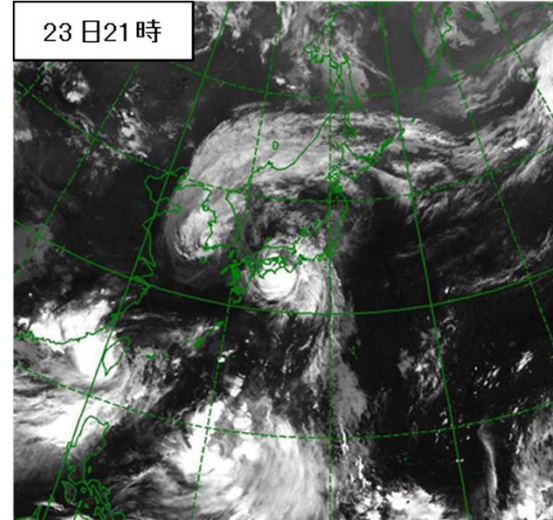
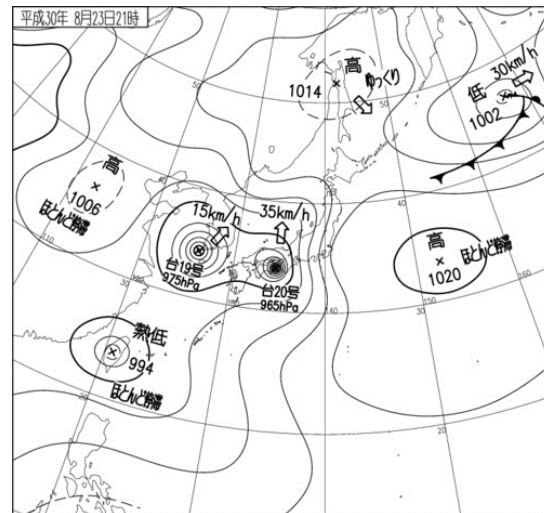
地上天気図

気象衛星赤外画像

8月23日15時



21時

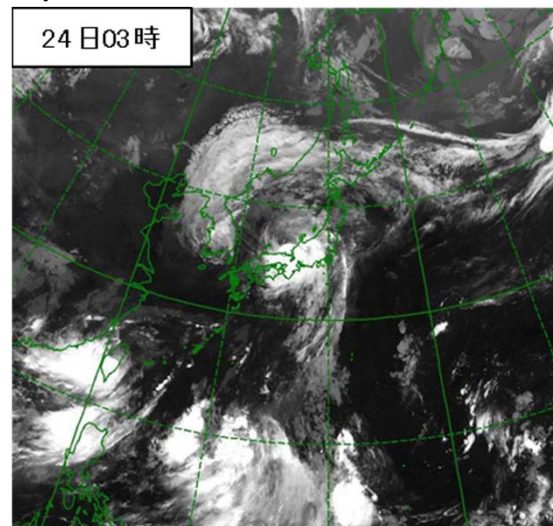
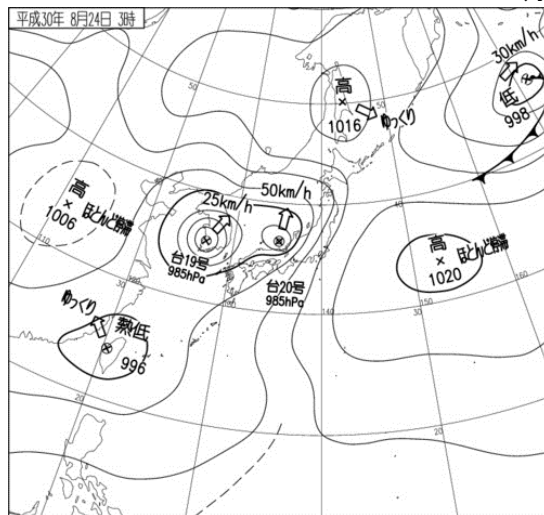


地上天気図、気象衛星赤外画像

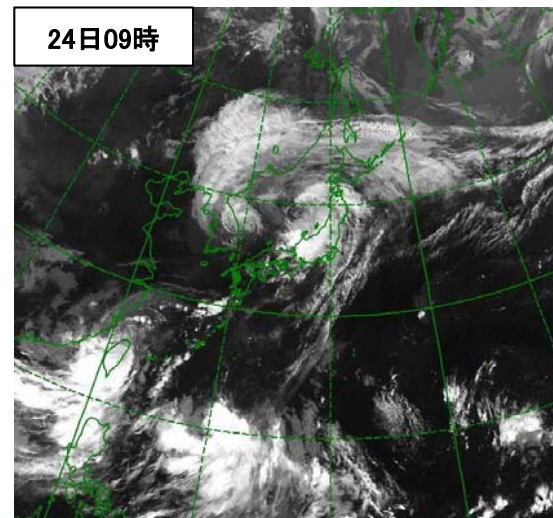
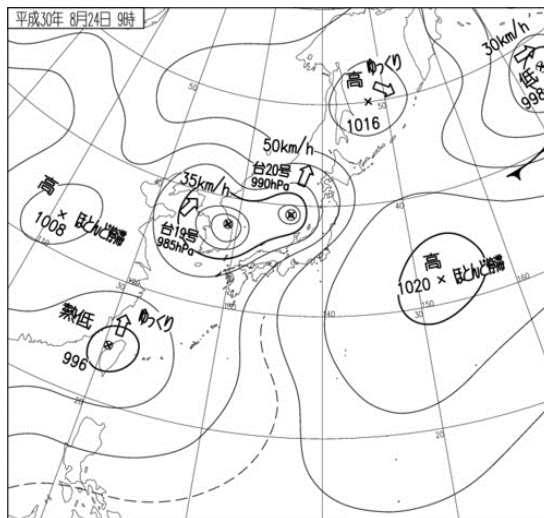
地上天気図

気象衛星赤外画像

8月24日03時

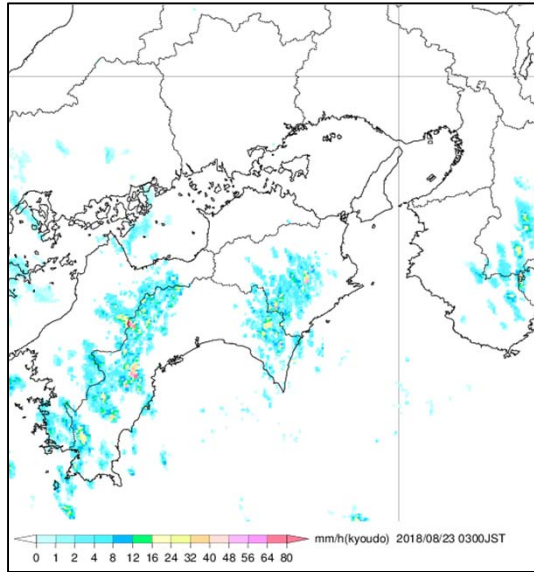


9時

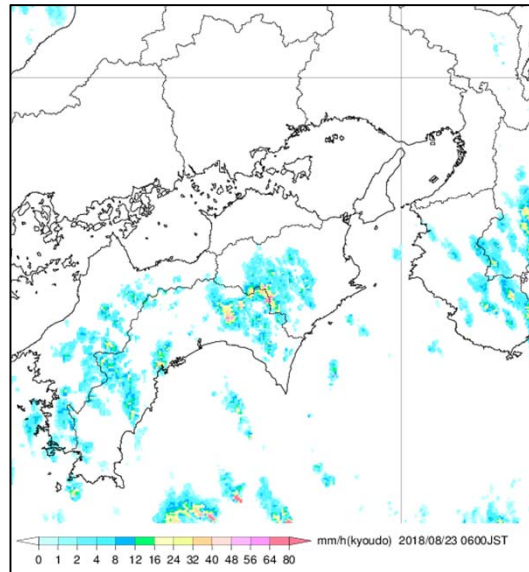


レーダー画像

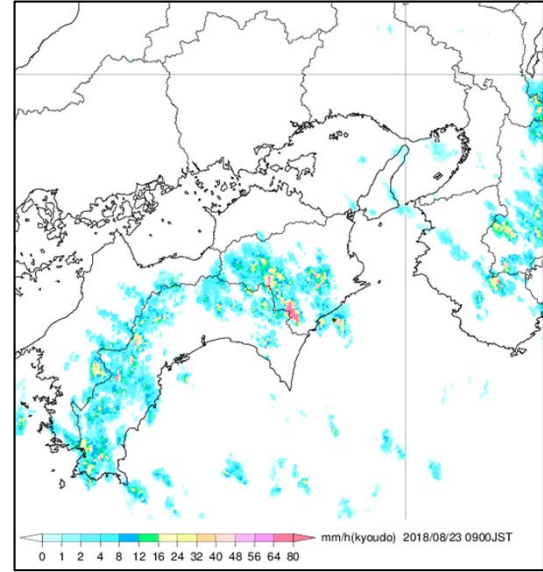
8月23日3時



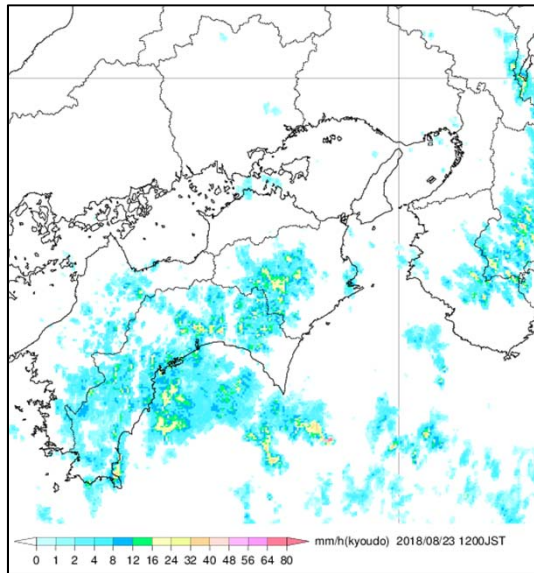
6時



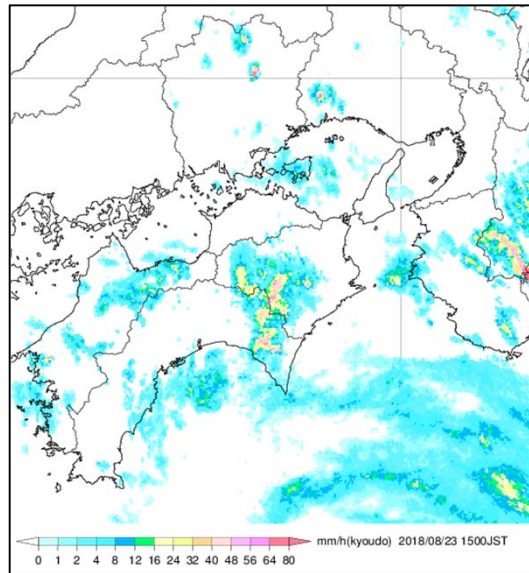
9時



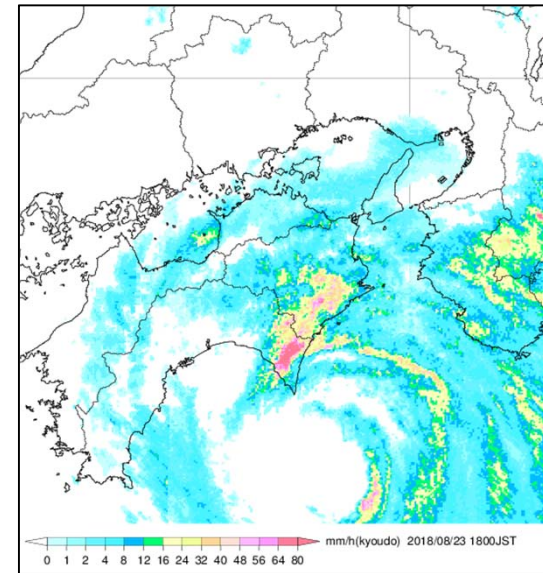
12時



15時

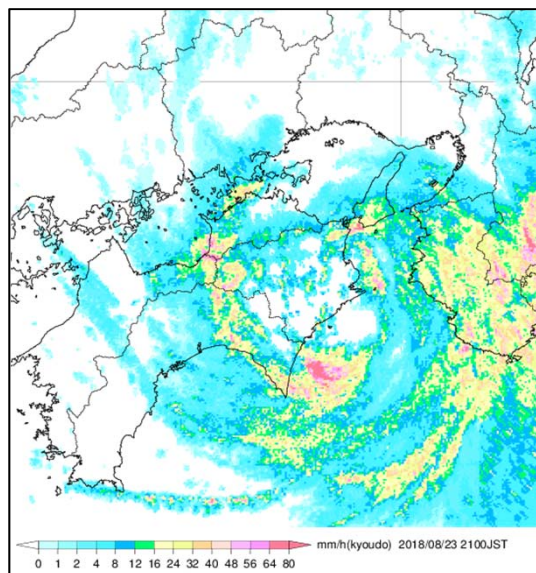


18時

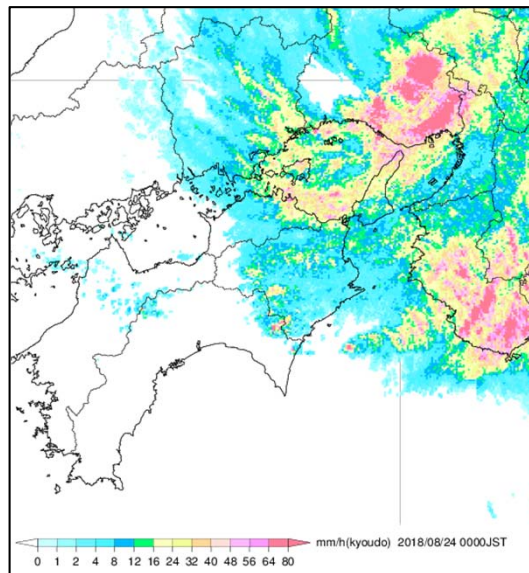


レーダー画像

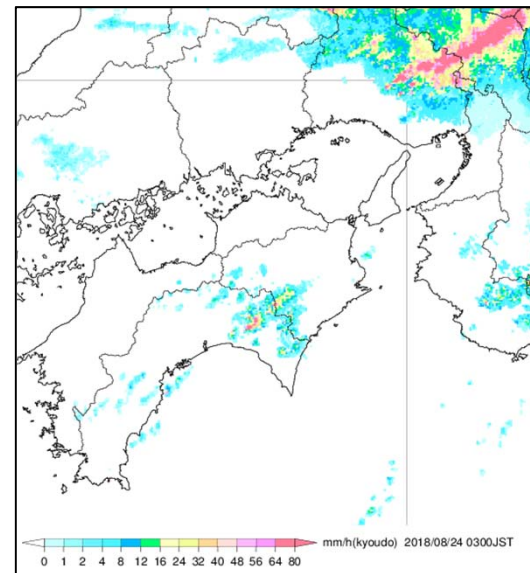
8月23日21時



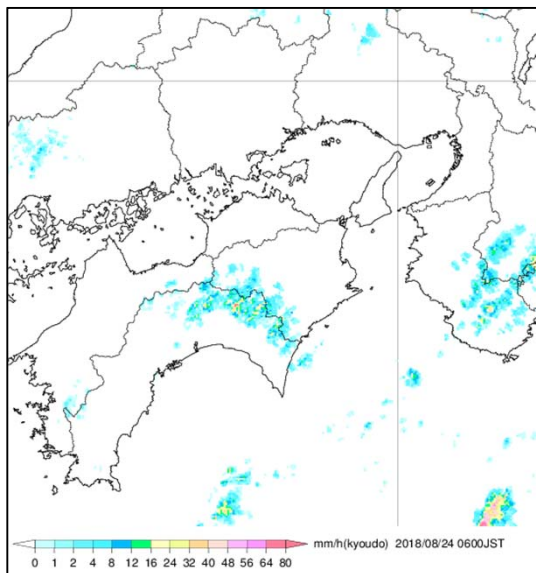
24時



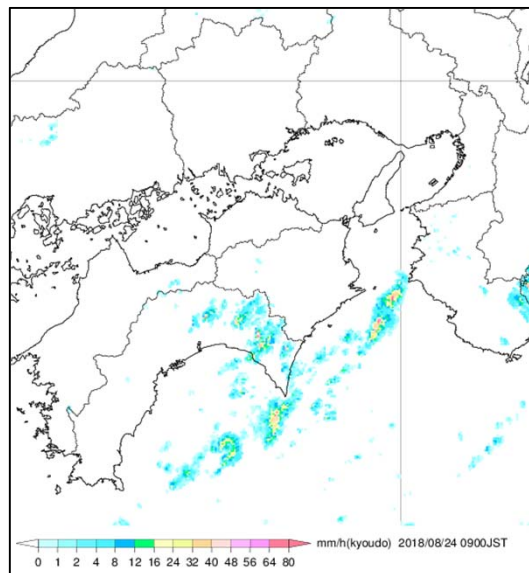
8月24日3時



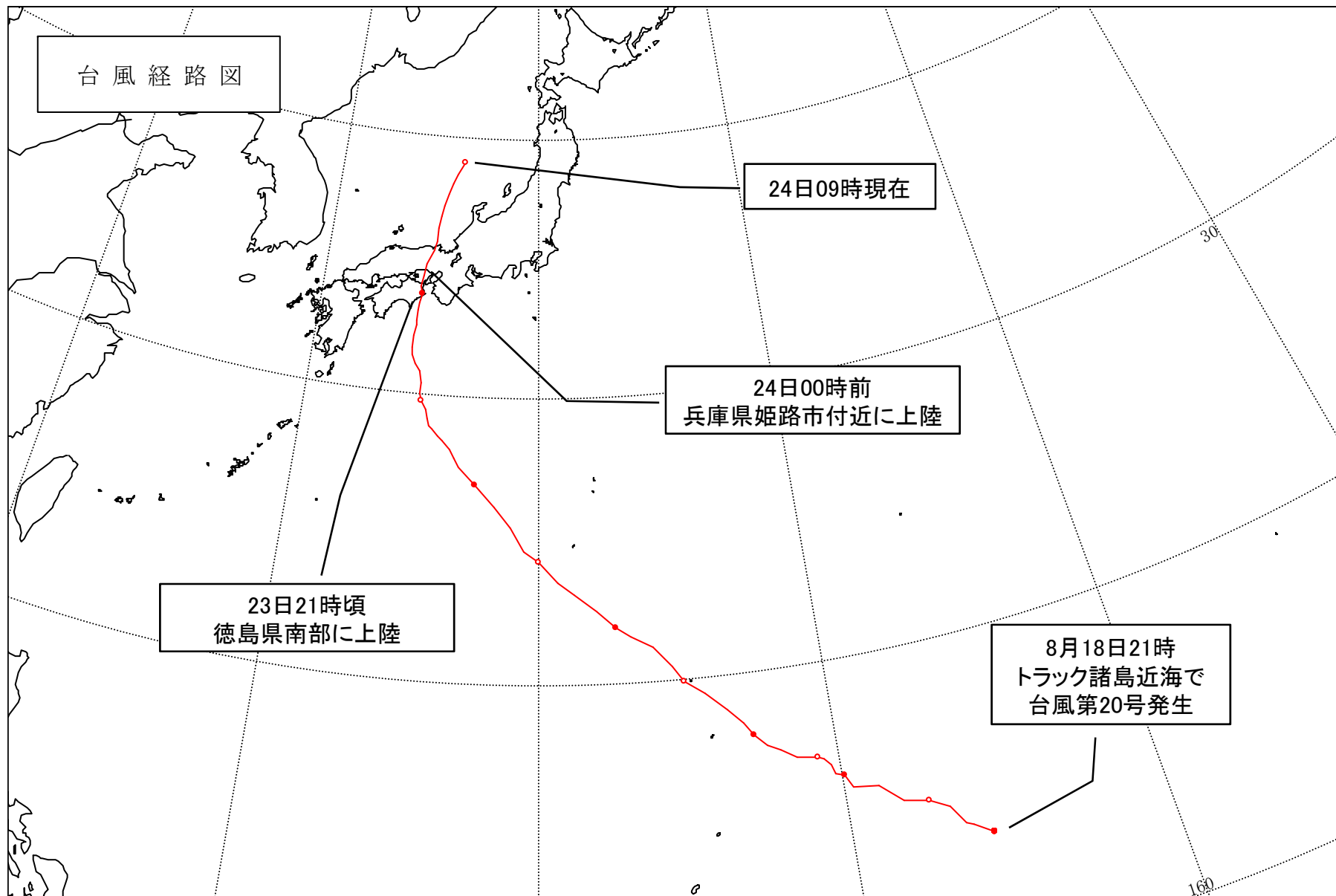
6時



9時

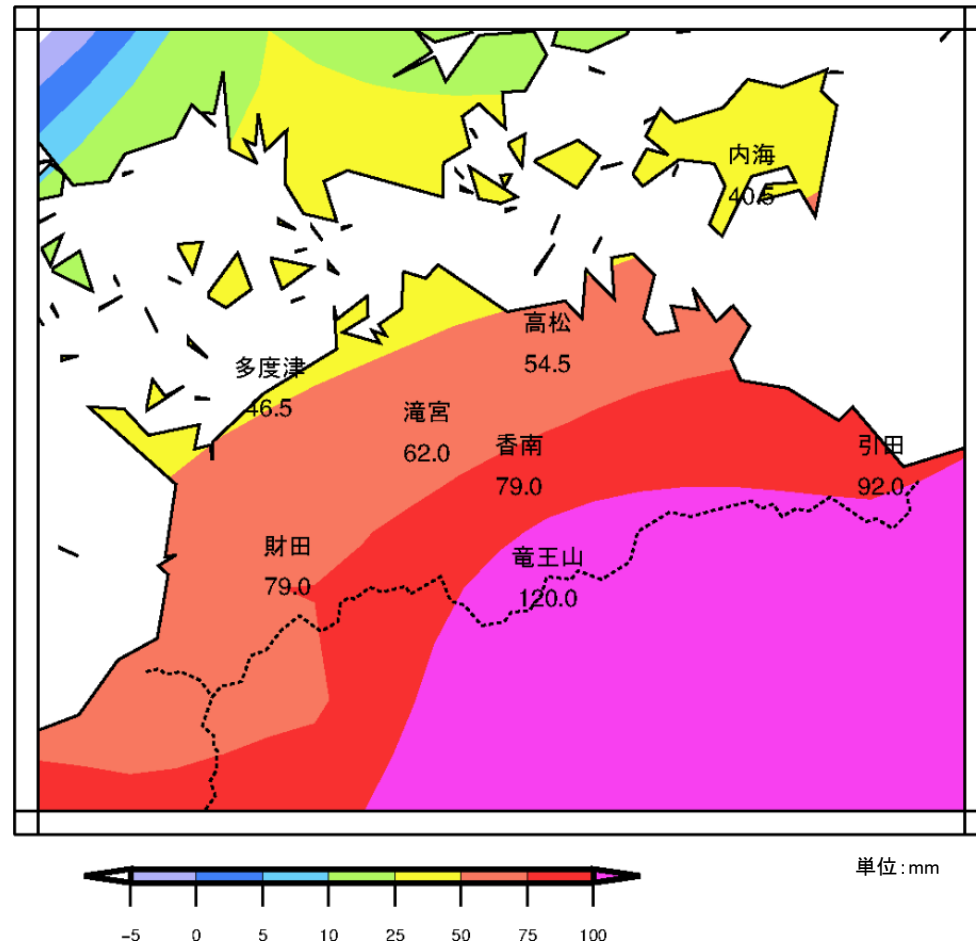


台風経路図



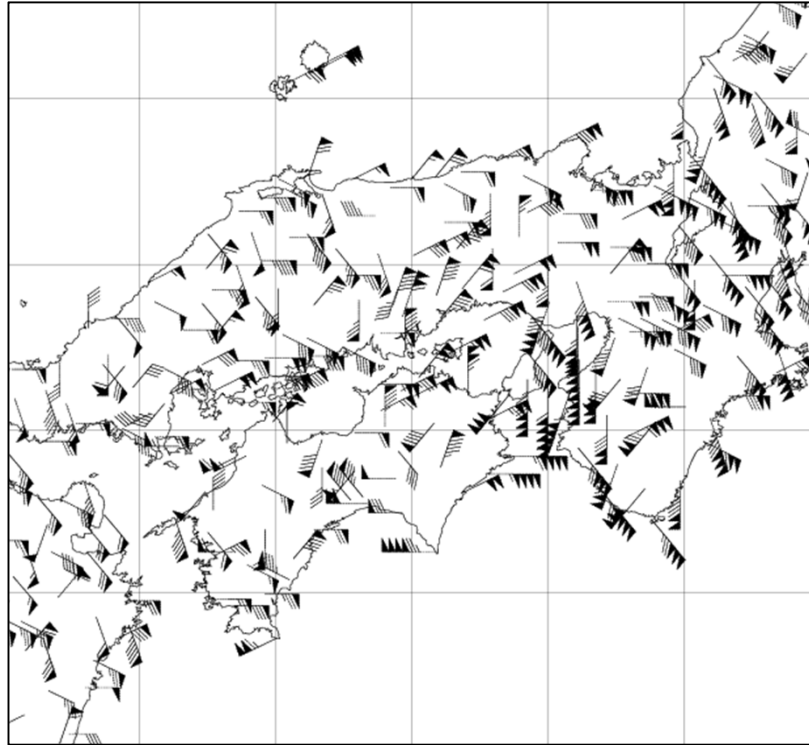
雨の状況

○アメダス期間降水量(8月23日03時~24日03時)

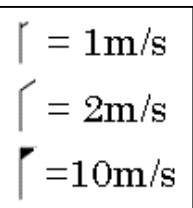
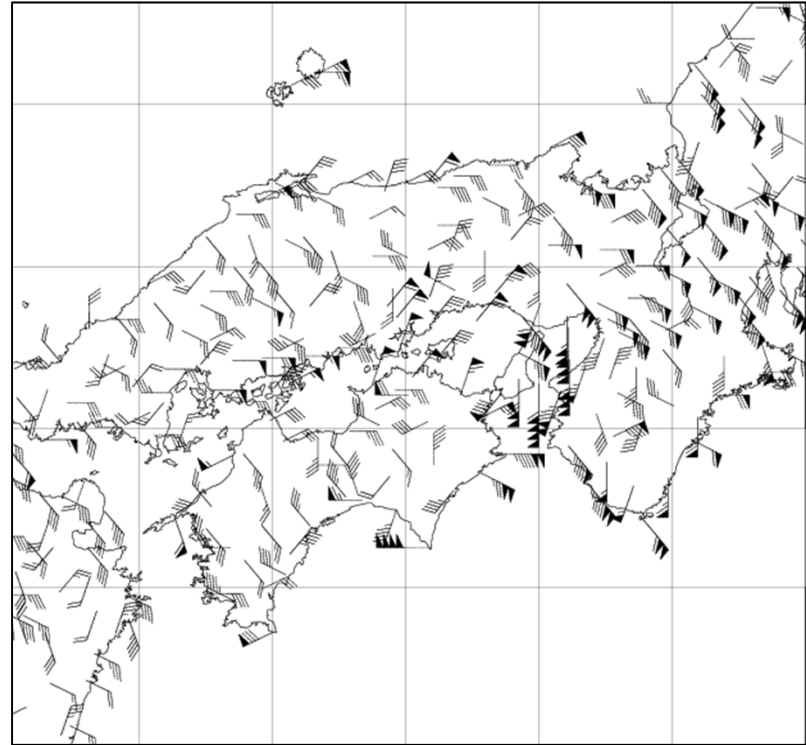


風の状況

○アメダス期間最大瞬間風速・風向(8月23日00時～23日24時)



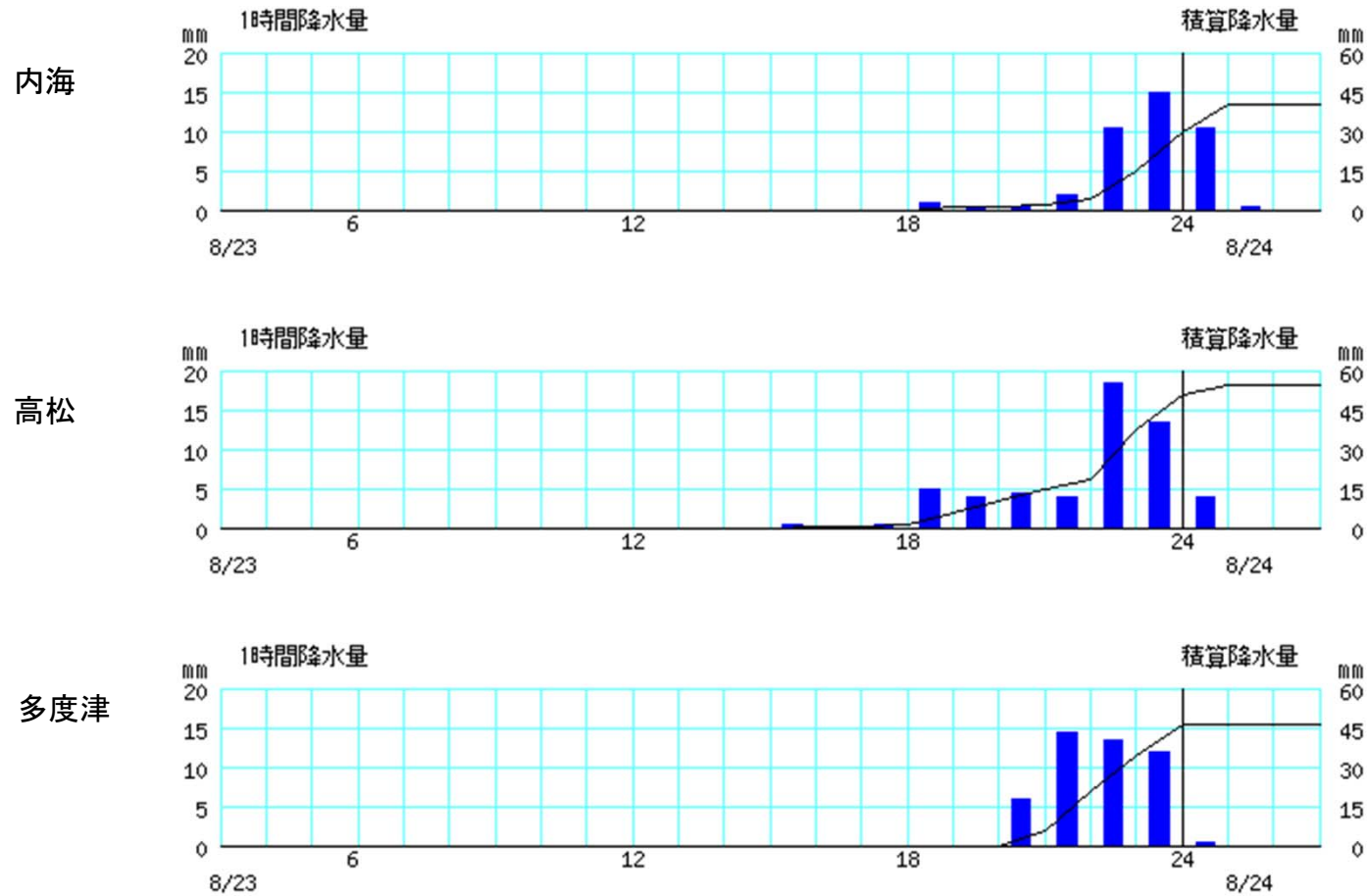
○アメダス期間最大風速・風向(8月23日00時～23日24時)



※期間中、同じ値の最大瞬間風速を観測した地点については、複数の矢羽根が描画されている。

アメダス時系列グラフ

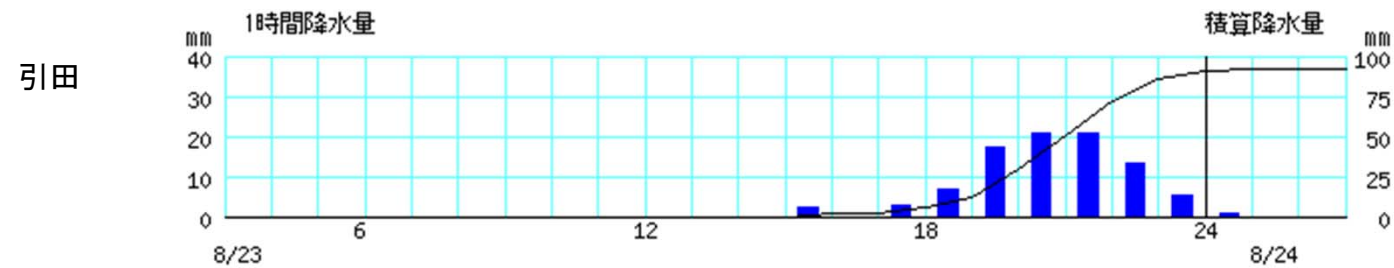
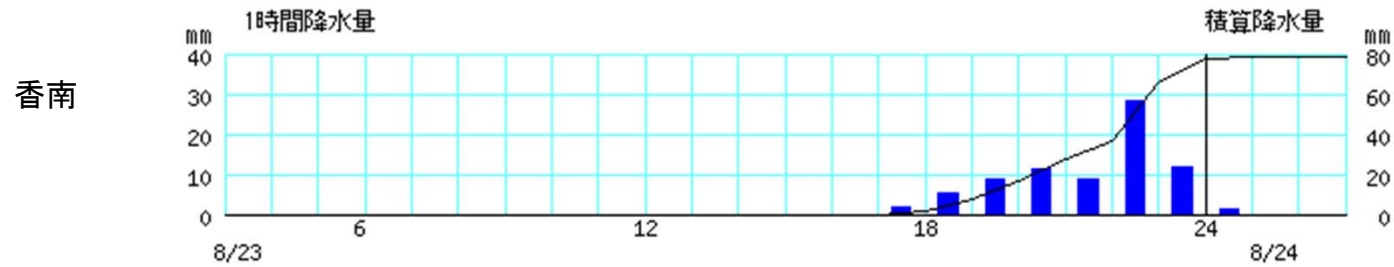
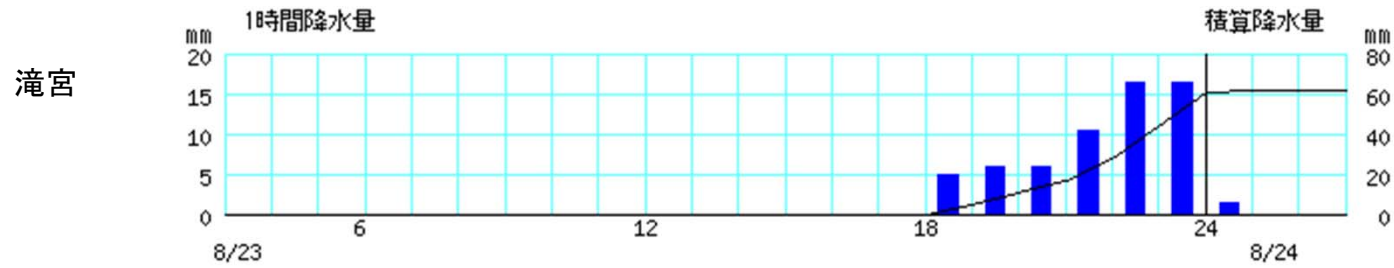
○降水量(8月23日3時～24日3時)



※棒グラフは1時間降水量(左軸)、折れ線グラフは積算降水量(右軸)を示す。
横軸は時刻を示す。

アメダス時系列グラフ

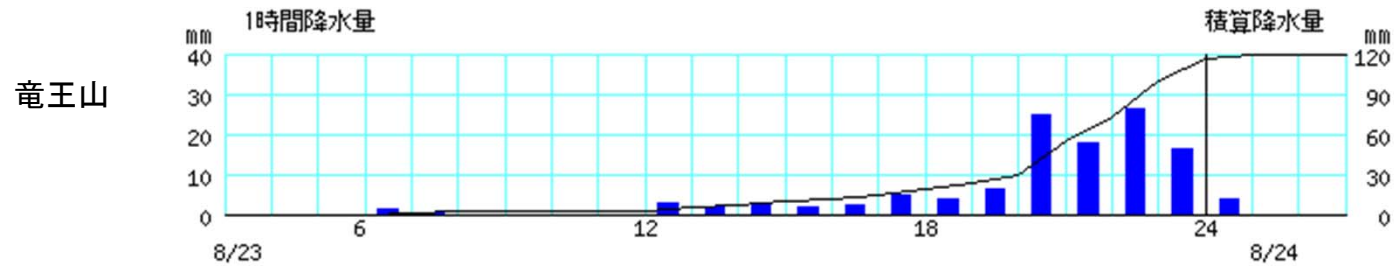
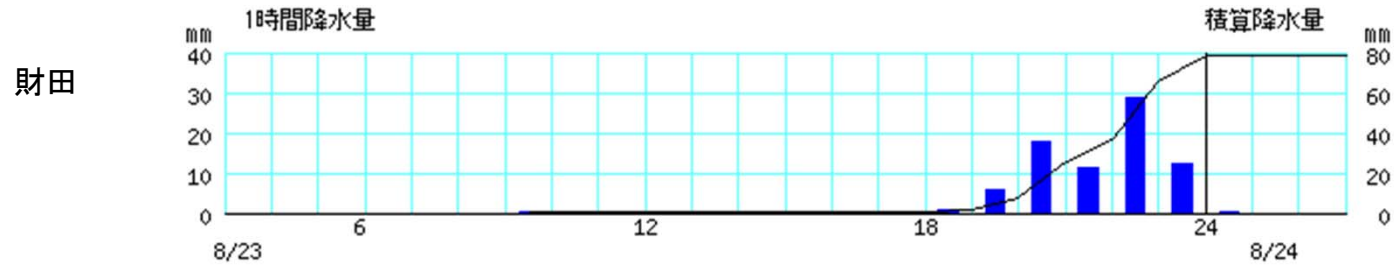
○降水量(8月23日3時～24日3時)



※棒グラフは1時間降水量(左軸)、折れ線グラフは積算降水量(右軸)を示す。
横軸は時刻を示す。

アメダス時系列グラフ

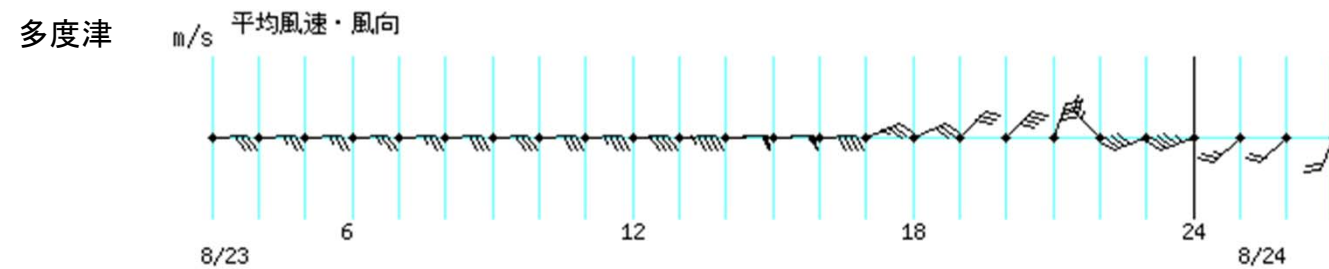
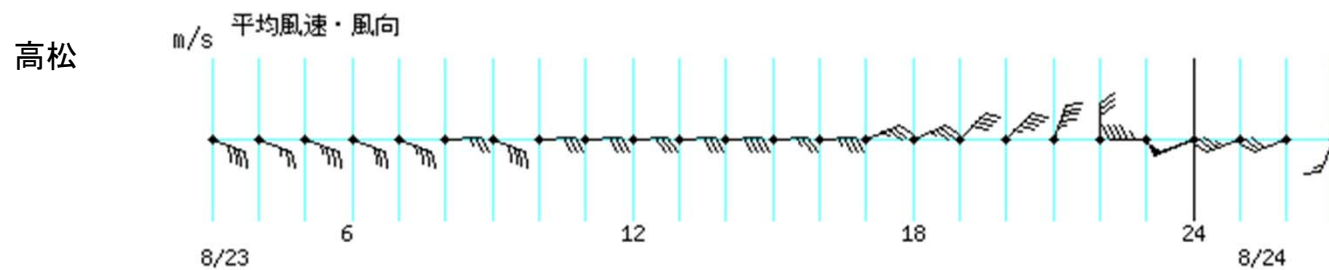
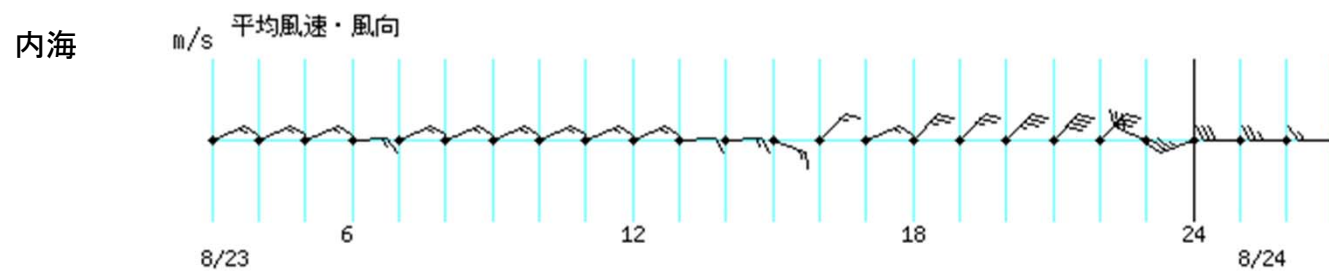
○降水量(8月23日3時～24日3時)



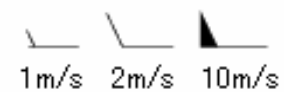
※棒グラフは1時間降水量(左軸)、折れ線グラフは積算降水量(右軸)を示す。
横軸は時刻を示す。

アメダス時系列グラフ

○風速・風向(8月23日3時～24日3時)

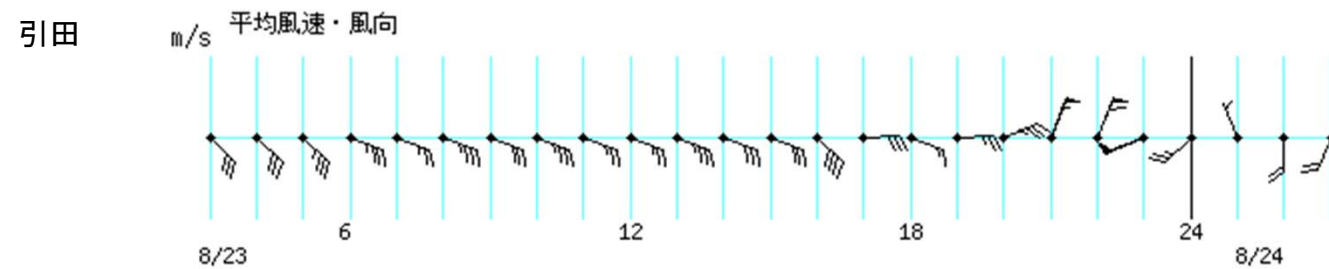
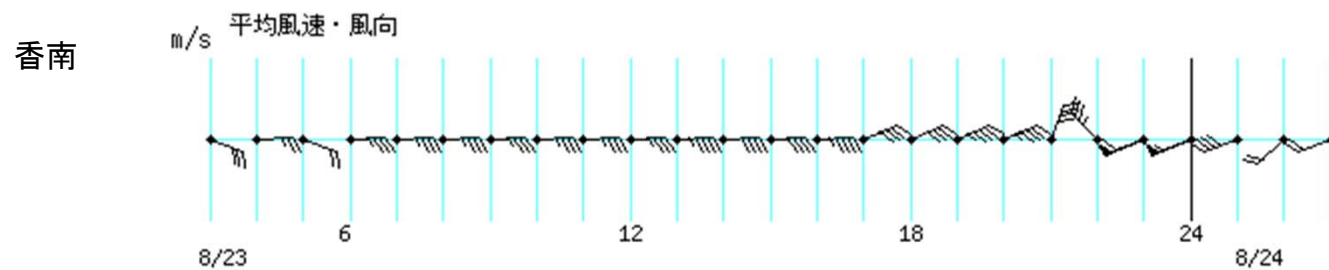
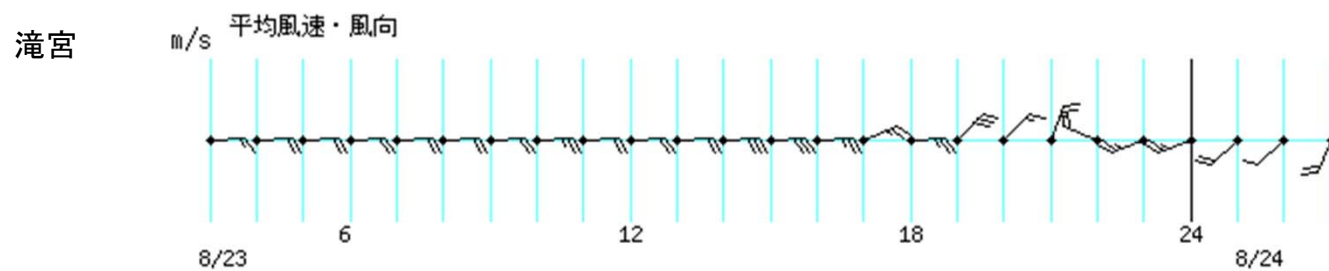


※横軸は時刻を示す。

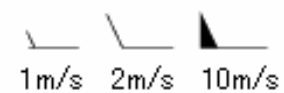


アメダス時系列グラフ

○風速・風向(8月23日3時～24日3時)



※横軸は時刻を示す。

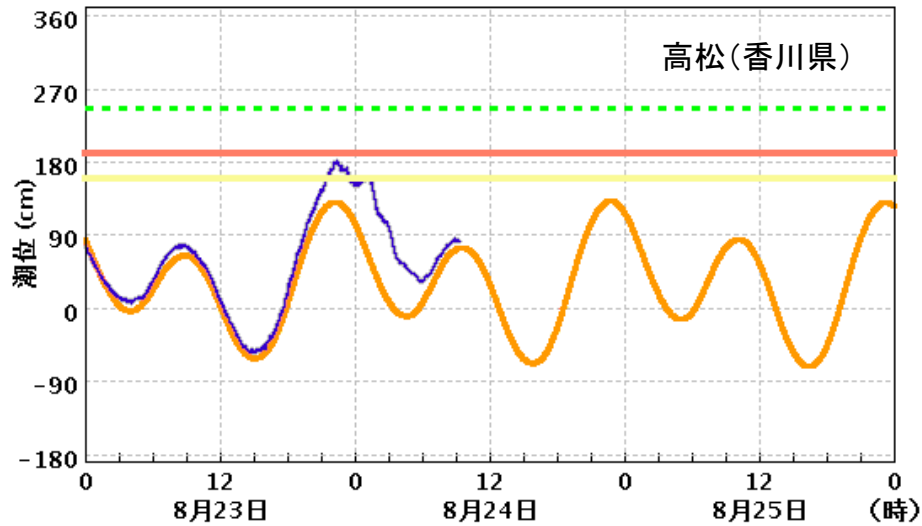


潮位の観測状況

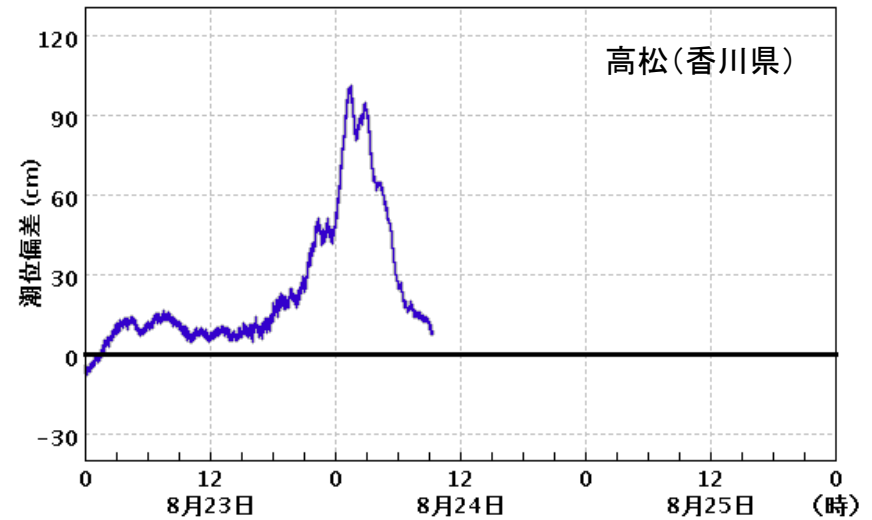
○最大潮位偏差及び最高潮位(平成30年8月23日00時～24日09時:速報値)

観測点	最大潮位偏差(瞬間値)		最高潮位(瞬間値)	
	偏差(cm)	起時	標高(cm)	起時
高松	101	8月24日 01時30分	182	8月23日 22時24分

○潮位及び潮位偏差実況図(平成30年8月23日00時～24日09時)



実際の潮位 ————
 天文潮位 ————
 過去最高潮位(246cm:2004年08月30日23時21分:台風第16号)
 高潮注意報基準 ————
 高潮警報基準 ————



All rights reserved. Copyright © Japan Meteorological Agency
 潮位偏差 ————

観測表

○期間降水量(8月23日03時～24日03時)

単位:mm

市町村	地点名(ヨミ)	8月23日	8月24日	期間合計
徳島県美馬市	竜王山(リュウオウザン)	116.0	4.0	120.0
東かがわ市	引田(ヒケタ)	91.0	1.0	92.0
高松市	香南(コウナン)	77.5	1.5	79.0
三豊市	財田(サイタ)	78.5	0.5	79.0
綾川町	滝宮(タキミヤ)	60.5	1.5	62.0
高松市	高松(タカマツ)	50.5	4.0	54.5
多度津町	多度津(タヅ)	46.0	0.5	46.5
小豆島町	内海(ウチミ)	29.5	11.0	40.5

○期間最大1時間降水量(8月23日03時～24日03時)

市町村	地点名(ヨミ)	値(mm)	起時
三豊市	財田(サイタ)	29.0	8月23日 23時06分
高松市	香南(コウナン)	29.0	8月23日 22時55分
徳島県美馬市	竜王山(リュウオウザン)	27.5	8月23日 22時50分
東かがわ市	引田(ヒケタ)	24.5	8月23日 21時39分
高松市	高松(タカマツ)	20.0	8月23日 23時27分
綾川町	滝宮(タキミヤ)	20.0	8月23日 22時44分
多度津町	多度津(タヅ)	18.5	8月23日 23時31分
小豆島町	内海(ウチミ)	18.0	8月23日 23時53分

○期間最大風速(8月23日03時～24日03時)

市町村	地点名(ヨミ)	値 (m/s)	風向	起時
高松市	香南(コウナン)	14.1	西	8月23日 22時47分
東かがわ市	引田(ヒケタ)	13.4	北北東	8月23日 21時38分
高松市	高松(タカマツ)	10.7	北東	8月23日 20時30分
多度津町	多度津(タヅ)	10.5	北北東	8月23日 20時20分
小豆島町	内海(ウチミ)	9.4	西南西	8月24日 00時14分

○期間最大瞬間風速(8月23日03時～24日03時)

市町村	地点名(ヨミ)	値 (m/s)	風向	起時
東かがわ市	引田(ヒケタ)	23.1	北	8月23日 21時35分
小豆島町	内海(ウチミ)	21.8	西	8月24日 00時13分
高松市	高松(タカマツ)	21.8	北東	8月23日 20時21分
多度津町	多度津(タヅ)	21.1	東	8月23日 14時53分
高松市	香南(コウナン)	19.5	東北東	8月23日 12時26分

高松地方气象台が発表した情報(8月22日06時~24日09時)

○注意報警報発表状況

●:発表 ◇:特別警報から警報 ▼:特別警報から注意報 ▲:警報から注意報 ○:継続 解:解除
 浸:浸水害 土:土砂災害 土浸:土砂災害、浸水害 斜体字:発表 下線:特別警報から警報

発表時刻	警報・注意報	高松市	直島町	土庄町	小豆島町	さぬき市	東かがわ市	三木町	丸亀市	坂出市	善通寺市	宇多津町	綾川町	琴平町	多度津町	まんのう町	観音寺市	三豊市
8月23日 04時32分	雷注意報	○	○	○	○	○	○	○	○	○	○	○	○	○	○	○	○	○
	強風注意報	●	●	●	●	●	●	●	●	●	●	●	●	●	●	●	●	●
	波浪注意報	●	●	●	●	●	●		●	●		●			●		●	●
8月23日 11時10分	暴風警報	●	●	●	●	●	●	●	●	●	●	●	●	●	●	●	●	●
	波浪警報	●	●	●	●	●	●		●	●		●			●		●	●
	大雨注意報	●	●	●	●	●	●	●	●	●	●	●	●	●	●	●	●	●
	雷注意報	○	○	○	○	○	○	○	○	○	○	○	○	○	○	○	○	○
	高潮注意報	●	●	●	●	●	●		●	●		●			●		●	●
8月23日 13時55分	暴風警報	○	○	○	○	○	○	○	○	○	○	○	○	○	○	○	○	○
	波浪警報	○	○	○	○	○	○		○	○		○			○		○	○
	高潮警報	●	●	●	●	●	●		●	●		●			●		●	●
	大雨注意報	○	○	○	○	○	○	○	○	○	○	○	○	○	○	○	○	○
	雷注意報	○	○	○	○	○	○	○	○	○	○	○	○	○	○	○	○	○
8月23日 16時11分	大雨警報	土浸	土浸	土浸	土浸	土浸	土浸	土浸	土浸	土浸	土浸	土浸	土浸	土浸	土浸	土浸	土浸	土浸
	暴風警報	○	○	○	○	○	○	○	○	○	○	○	○	○	○	○	○	○
	波浪警報	○	○	○	○	○	○		○	○		○			○		○	○
	高潮警報	○	○	○	○	○	○		○	○		○			○		○	○
	雷注意報	○	○	○	○	○	○	○	○	○	○	○	○	○	○	○	○	○
洪水注意報	●	●	●	●	●	●	●	●	●	●	●	●	●	●	●	●	●	●
8月23日 23時21分	大雨警報	土浸	土浸	土浸	土浸	土浸	土浸	土浸	土浸	土浸	土浸	土浸	土浸	土浸	土浸	土浸	土浸	土浸
	洪水警報						●	●					●			●	●	●
	暴風警報	○	○	○	○	○	○	○	○	○	○	○	○	○	○	○	○	○
	波浪警報	○	○	○	○	○	○		○	○		○			○		○	○
	高潮警報	○	○	○	○	○	○		○	○		○			○		○	○
	雷注意報	○	○	○	○	○	○	○	○	○	○	○	○	○	○	○	○	○
洪水注意報	○	○	○	○	○			○	○	○	○		●	○				

○注意報警報発表状況

8月24日 00時11分	大雨警報	土浸	土浸	土浸	土浸	土浸	土浸	土浸	土浸	土浸	土浸	土浸	土浸	土浸	土浸	土浸	土浸	土浸	
	洪水警報						○	○					○			○	○	○	
	暴風警報	○	○	○	○	○	○	○	○	○	○	○	○	○	○	○	○	○	○
	波浪警報	○	○	○	○	○	○		○	○		○			○		○	○	
	雷注意報	○	○	○	○	○	○	○	○	○	○	○	○	○	○	○	○	○	○
	洪水注意報	○	○	○	○	○			○	○	○	○		○	○				
	高潮注意報	▼	▼	▼	▼	▼	▼		▼	▼		▼			▼		▼	▼	
8月24日 01時38分	大雨警報		解									解							
	暴風警報	○	○	○	○	○	○	○	○	○	○	○	○	○	○	○	○	○	○
	波浪警報	○	○	○	○	○	○		○	○		○			○		○	○	
	大雨注意報	▼		▼	▼	▼	▼	▼	▼	▼	▼		▼	▼	▼	▼	▼	▼	▼
	雷注意報	○	○	○	○	○	○	○	○	○	○	○	○	○	○	○	○	○	○
	洪水注意報	○	解	解	解	○	▼	▼	解	○	○	○	▼	解	解	▼	▼	▼	▼
	高潮注意報	○	○	○	○	○	○		○	○		○			○		○	○	○
8月24日 03時03分	大雨注意報	解		解	解	解	解	解	解	解		解	解	解	解	○	○	○	
	雷注意報	○	○	○	○	○	○	○	○	○	○	○	○	○	○	○	○	○	○
	強風注意報	▼	▼	▼	▼	▼	▼	▼	▼	▼	▼	▼	▼	▼	▼	▼	▼	▼	▼
	波浪注意報	▼	▼	▼	▼	▼	▼		▼	▼		▼			▼		▼	▼	▼
	洪水注意報	解				解	解	解		解	解	解	解			解	解	解	解
	高潮注意報	解	解	解	解	○	○		解	解		解			解		解	解	解
8月24日 04時08分	大雨注意報																解	解	解
	雷注意報	○	○	○	○	○	○	○	○	○	○	○	○	○	○	○	○	○	○
	強風注意報	○	○	○	○	○	○	○	○	○	○	○	○	○	○	○	○	○	○
	波浪注意報	○	○	○	○	○	○		○	○		○			○		○	○	○
	高潮注意報					解	解												
8月24日 08時12分	雷注意報	○	○	○	○	○	○	○	○	○	○	○	○	○	○	○	○	○	○
	強風注意報	○	○	○	○	○	○	○	○	○	○	○	○	○	○	○	○	○	○
	波浪注意報	○	○	○	○	○	○		○	○		○			○		○	○	○

※その後も継続中

○気象情報

発表日時		情報名及び番号	形式
8月22日	06時24分	平成30年 台風第20号に関する香川県気象情報 第1号	文章形式
	17時03分	平成30年 台風第20号に関する香川県気象情報 第2号	文章形式
8月23日	05時39分	平成30年 台風第20号に関する香川県気象情報 第3号	文章形式
	11時36分	平成30年 台風第20号に関する香川県気象情報 第4号	文章形式
	14時21分	平成30年 台風第20号に関する香川県気象情報 第5号	文章形式
	17時17分	平成30年 台風第20号に関する香川県気象情報 第6号	文章形式
	21時13分	平成30年 台風第20号に関する香川県気象情報 第7号	文章形式
	23時58分	平成30年 台風第20号に関する香川県気象情報 第8号	文章形式
8月24日	00時26分	平成30年 台風第20号に関する香川県気象情報 第9号	文章形式
	03時39分	平成30年 台風第20号に関する香川県気象情報 第10号	文章形式

○竜巻注意情報

発表日時		情報名及び番号	対象地域
8月23日	21時02分	香川県竜巻注意情報 第1号	全域

○土砂災害警戒情報

この期間、発表はありません。

○指定河川洪水予報

この期間、発表はありません。

○記録的短時間大雨情報

この期間、発表はありません。

高松地方気象台が執った措置(8月22日14時～24日04時)

○ 災害対策本部等への職員派遣状況

実施日	派遣先
8月23日17時00分	水防本部連絡会議
8月23日16時30分～24日03時30分	香川県庁にリエゾン派遣

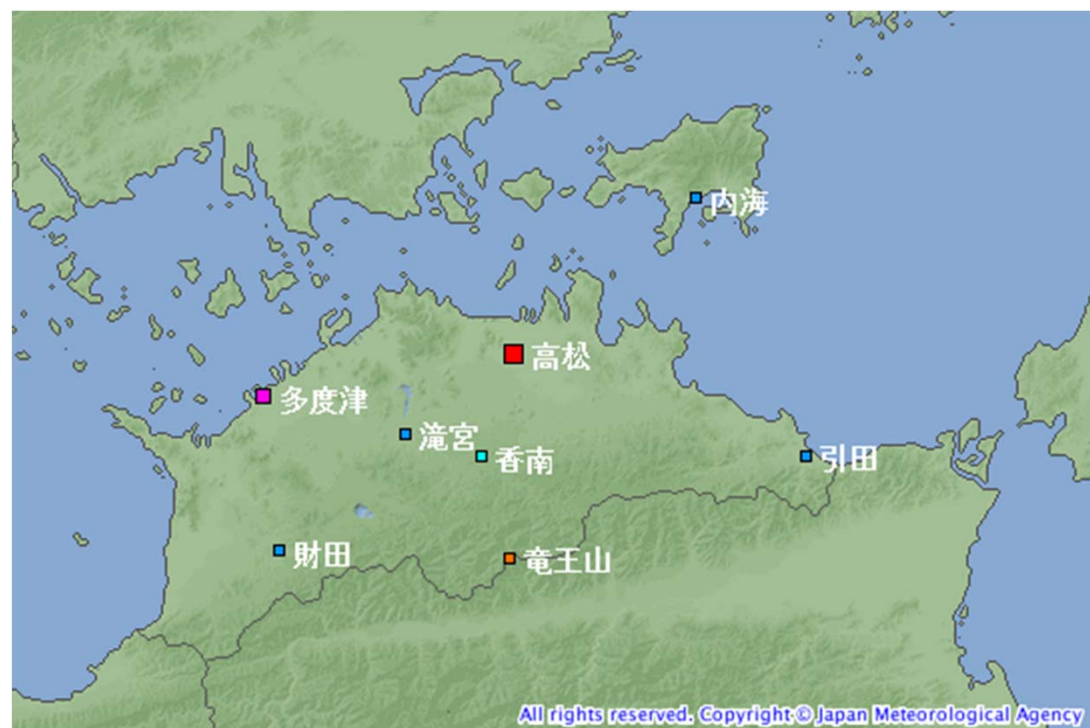
○ 説明会等実施状況

実施日時	対象機関	説明内容
8月22日14時00分	香川県、市町	台風第20号の今後の見通し等を説明
8月22日14時00分	国の機関、公共機関、報道機関	台風第20号の今後の見通し等を説明
8月22日15時00分	国の機関、公共機関	台風第20号の今後の見通し等を説明
8月23日11時00分	報道機関	台風第20号による香川県への影響について説明
8月23日11時00分	香川県	台風第20号による香川県への影響について説明

○ 香川県・市町村への支援状況

実施日	支援状況
8月23日、24日	気象台からホットラインによる支援(今後の見通しなどを解説): 香川県危機管理課、高松市、丸亀市、坂出市、善通寺市、観音寺市、さぬき市、東かがわ市、三豊市、土庄町、小豆島町、直島町、宇多津町、多度津町

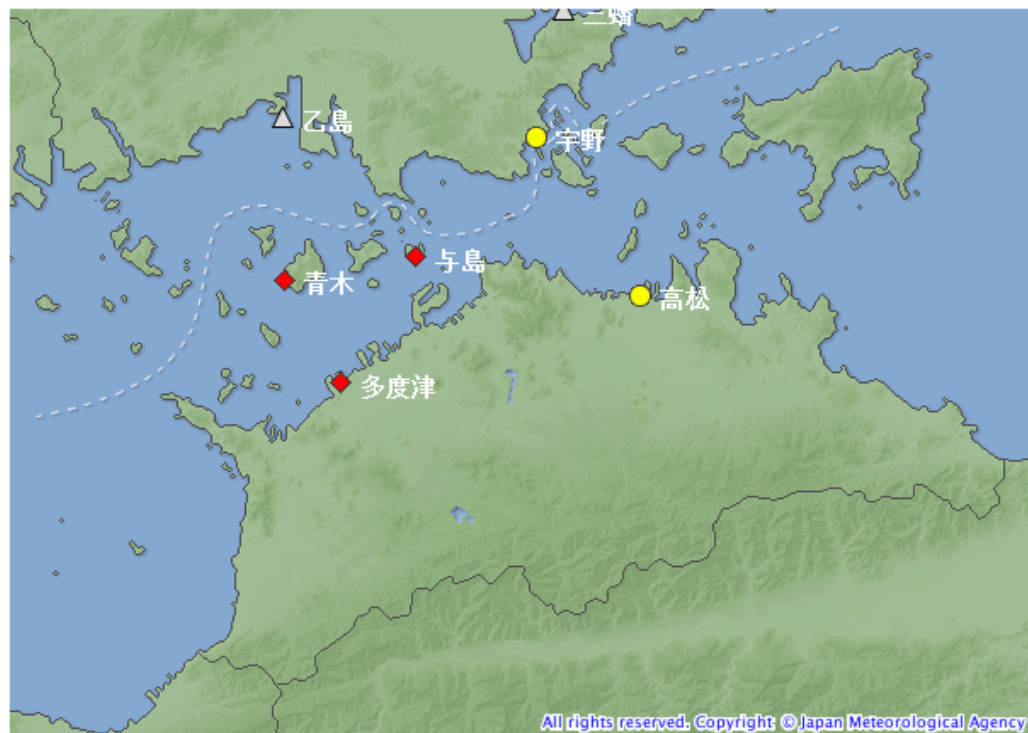
観測施設の配置図



アメダス配置図

シンボル	観測所の種類	観測要素
■	気象台	気温・降水量・風向風速・日照時間・積雪深・湿度・気圧
■	測候所・特別地域気象観測所	気温・降水量・風向風速・日照時間・湿度・気圧
■	地域気象観測所(アメダス)	降水量
■	地域気象観測所(アメダス)	気温・降水量・風向風速
■	地域気象観測所(アメダス)	気温・降水量・風向風速・日照時間

検潮所の配置図



- 気象庁
- 国土地理院
- ▽ 海上保安庁
- △ 水管理・国土保全局
- ◆ 港湾局
- ★ 自治体等