

平成30年7月3日から9日にかけての 台風第7号と梅雨前線による大雨について (鳥取県の気象速報)

この資料は速報として取り急ぎまとめたものです。そのため、後日内容の一部訂正や追加をすることがあります。

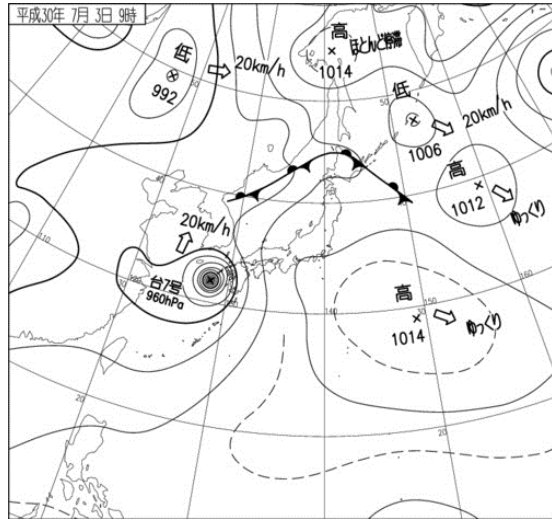
概要

6月29日9時に日本の南で発生した台風第7号は、7月3日夜対馬市付近を北北東へ進み、4日3時には萩市の北北西約140キロに達しました。台風は同日15時に日本海中部で温帯低気圧に変わりましたが、梅雨前線が西日本に停滞し、また、暖かく湿った空気が流れ込んだため、鳥取県では4日未明から7日にかけて大雨となり、鳥取県に大雨特別警報を発表しました。

3日0時から9日10時までの総降水量は、智頭で508.5ミリを観測しました。また、期間中の最大1時間降水量は、大山町大山で38.5ミリを観測しました。なお、県内3箇所の日降水量の7月の1位を更新しました。風については、鳥取空港で南南東の風21.1メートル(4日1時7分)の最大瞬間風速、南南東の風14.0メートル(3日22時49分)の最大風速を観測しました。

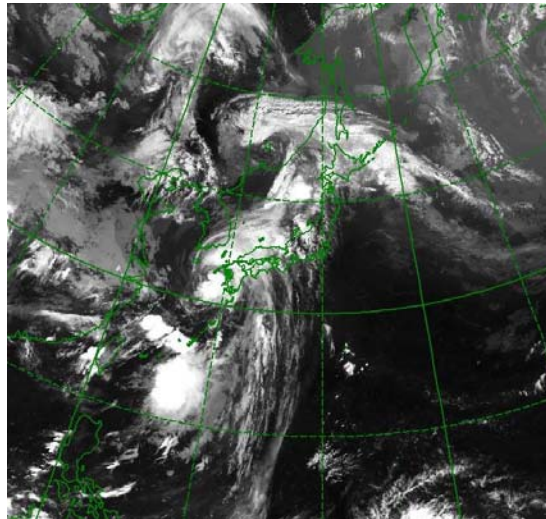
この大雨の影響で、鳥取県内では床上浸水8棟、床下浸水94棟などの住家被害が発生しました。【8日19時現在：鳥取県調べ】

地上天気図

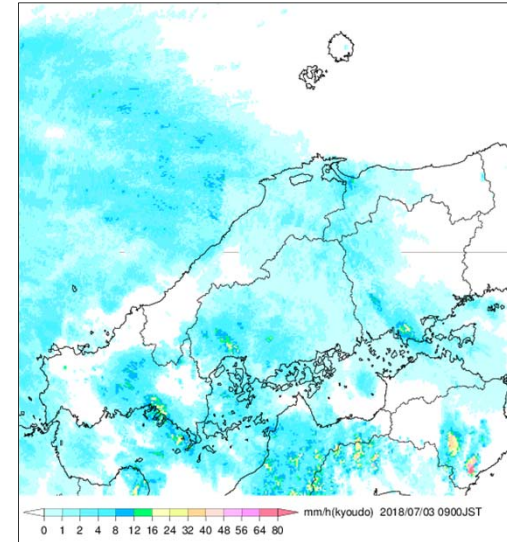


気象衛星赤外面像

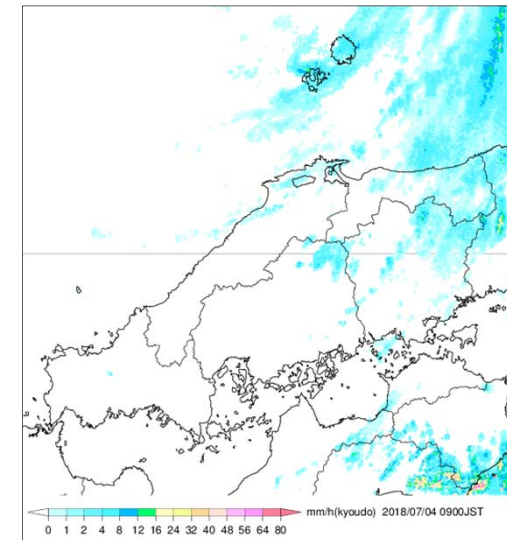
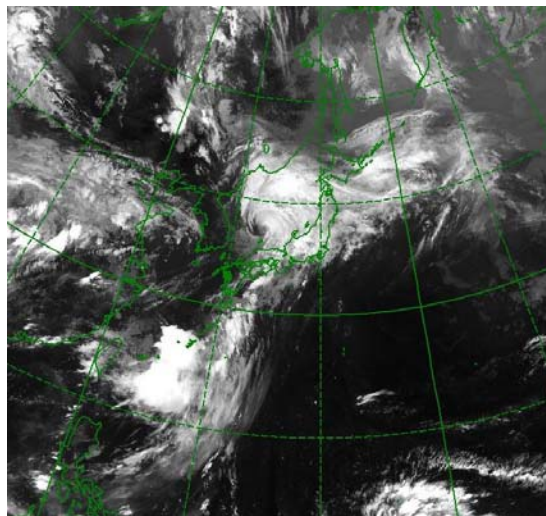
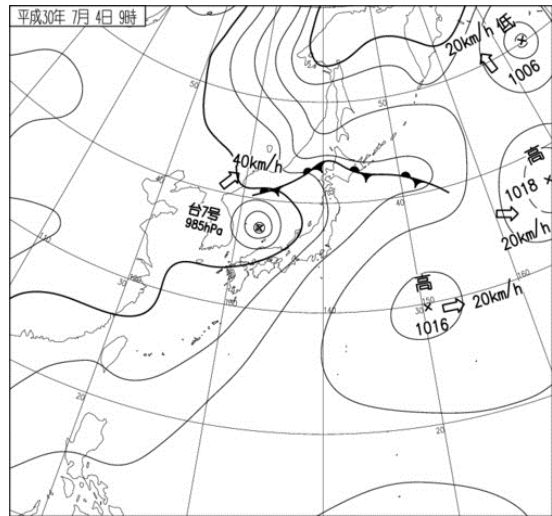
3日9時



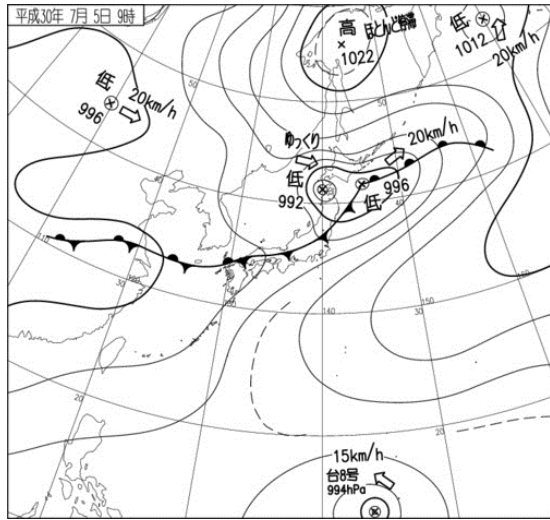
レーダー画像



4日9時

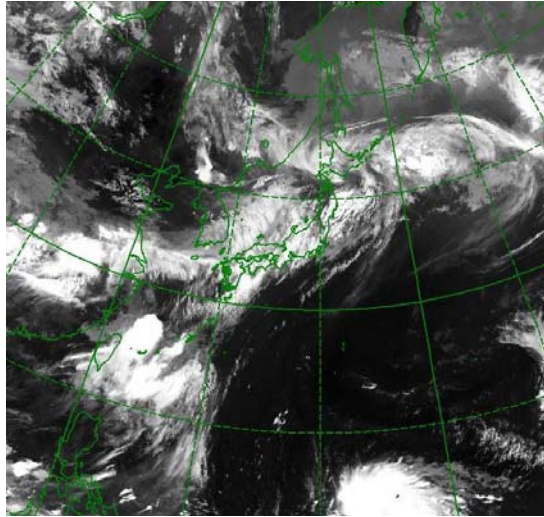


地上天気図

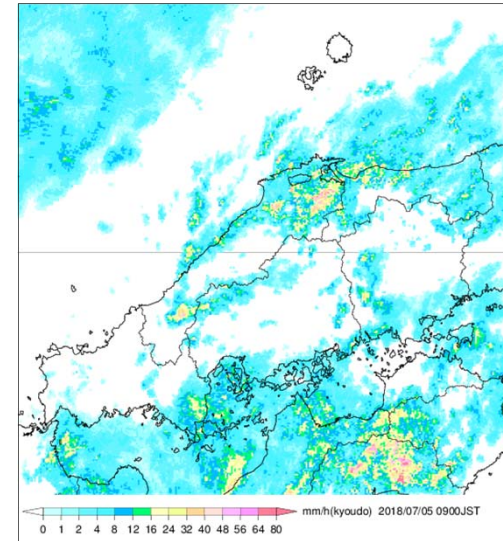


気象衛星赤外画像

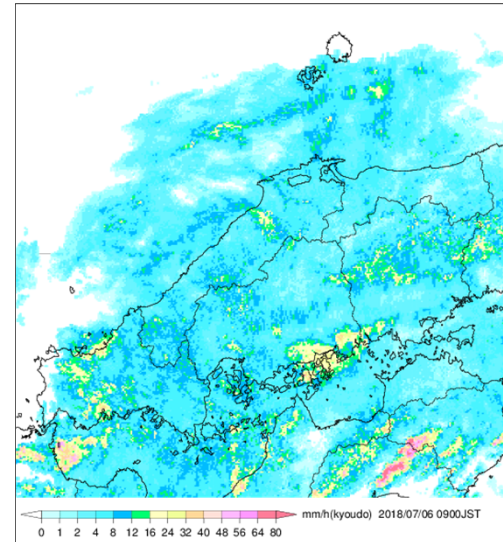
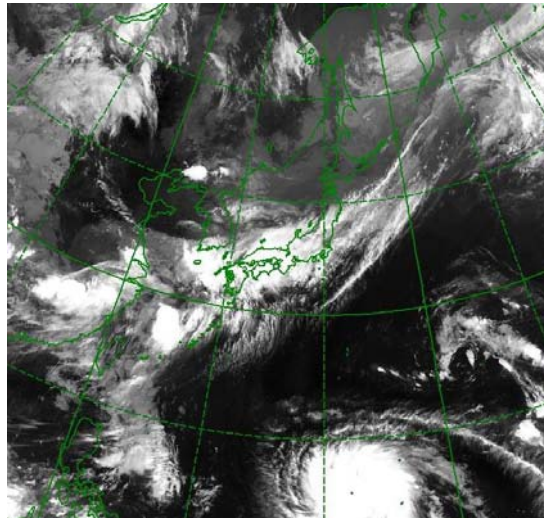
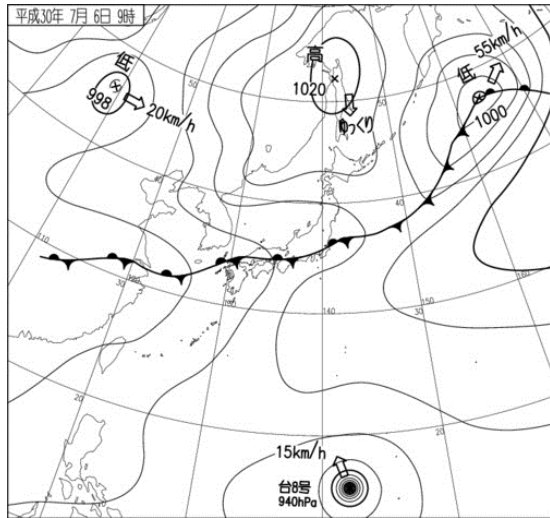
5日9時



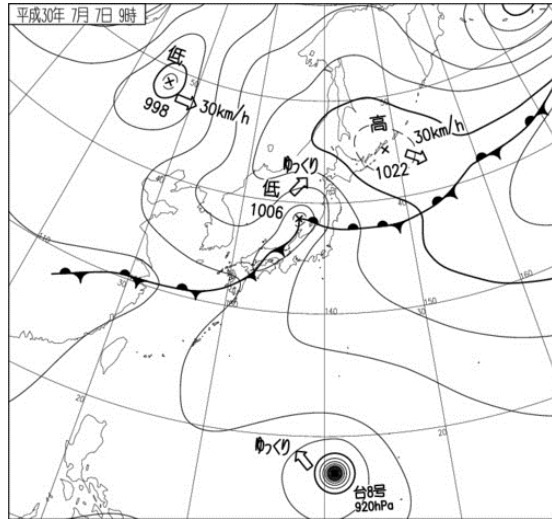
レーダー画像



6日9時

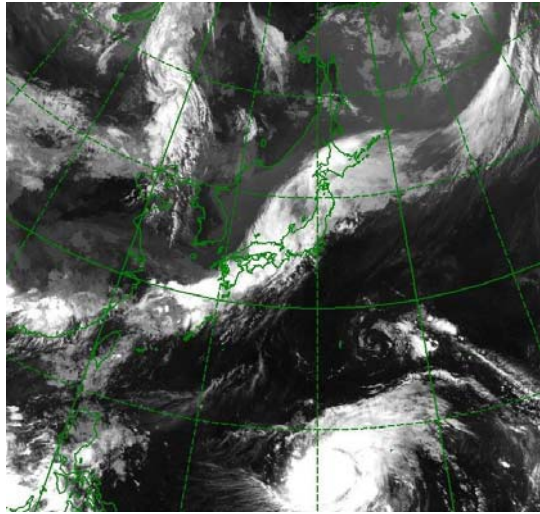


地上天気図

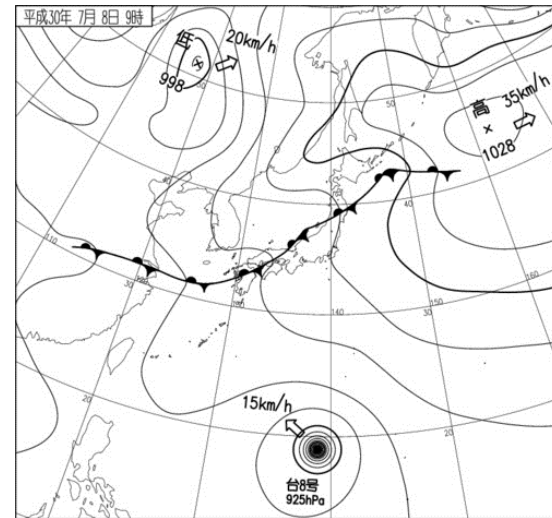
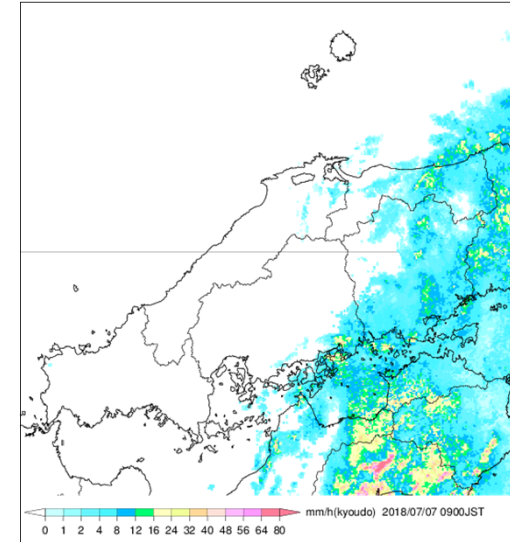


気象衛星赤外画像

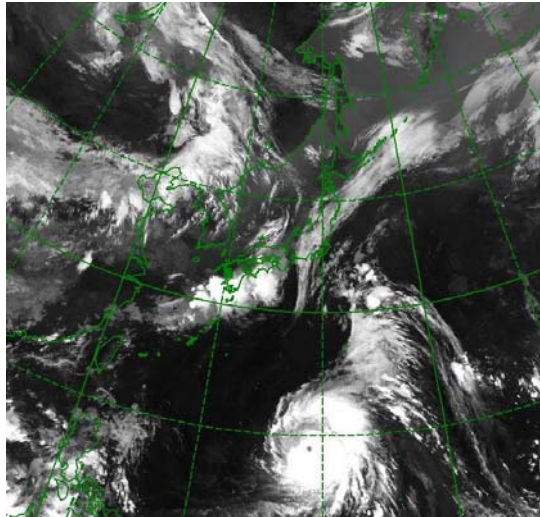
7日9時



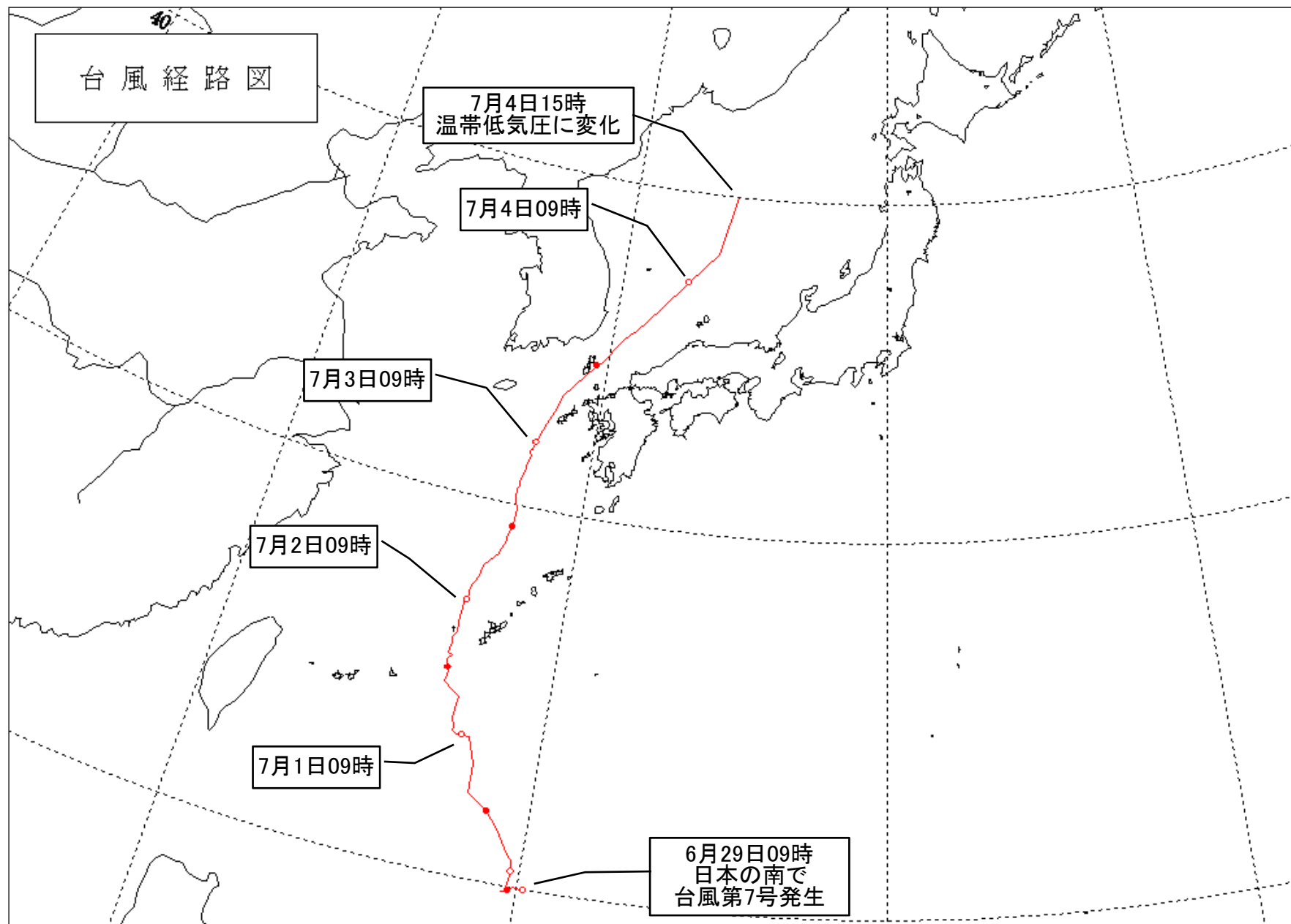
レーダー画像



8日9時

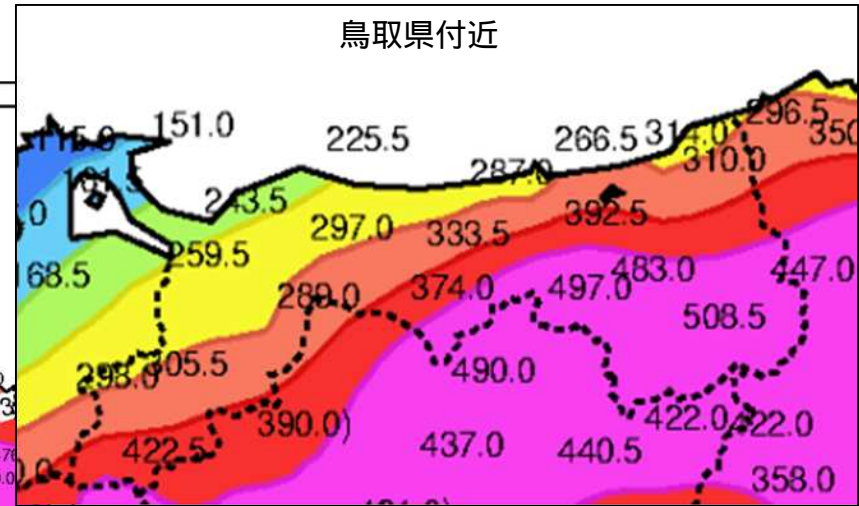
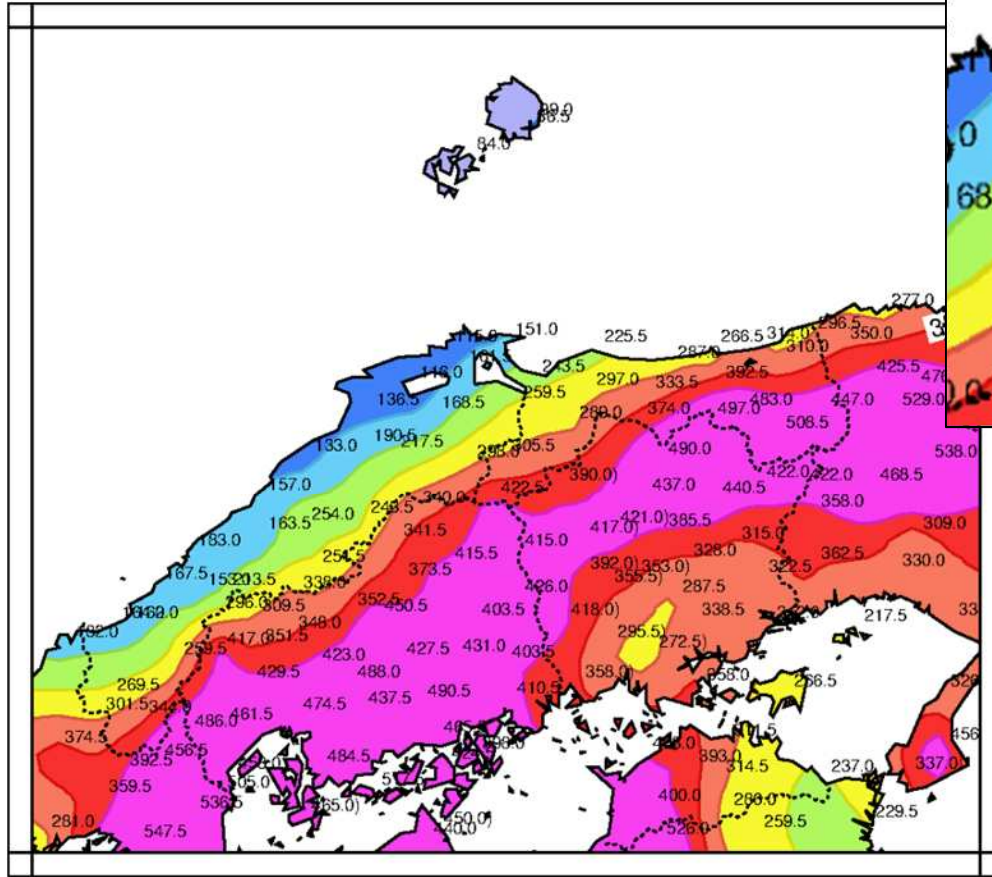


台風経路図



雨の状況

アメダス期間降水量(7月3日0時~9日10時)



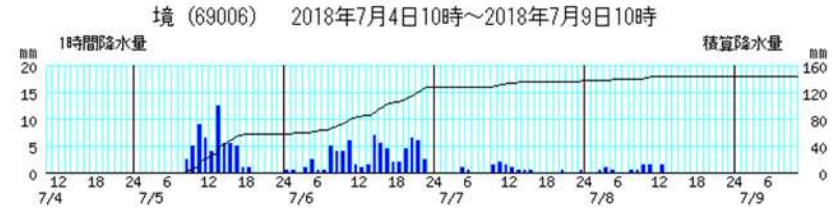
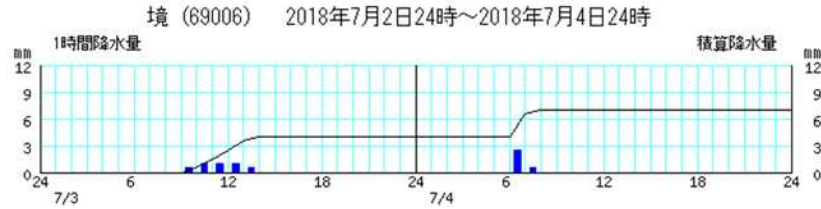
シンボル	観測所の種類	観測要素
■	気象台	気温・降水量・風向風速・日照時間・積雪深・湿度・気圧
■	測候所・特別地域気象観測所	気温・降水量・風向風速・日照時間・積雪深・湿度・気圧
■	地域気象観測所(アメダス)	降水量
■	地域気象観測所(アメダス)	降水量・積雪深
■	地域気象観測所(アメダス)	気温・降水量・風向風速
■	地域気象観測所(アメダス)	気温・降水量・風向風速・日照時間
■	地域気象観測所(アメダス)	気温・降水量・風向風速・日照時間・積雪深

)は期間内に許容範囲内の欠測があることを示す(準正常値)
]は期間内に許容範囲を超える欠測があることを示す(資料不足値)

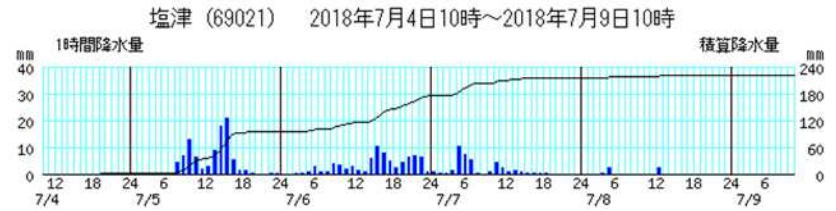
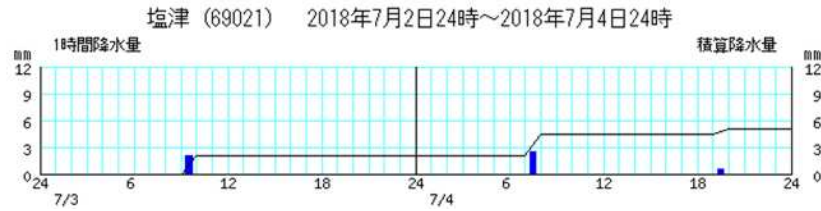
アメダス時系列グラフ

降水量(7月3日0時～9日10時)

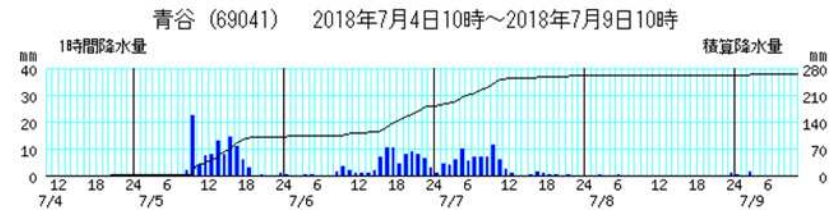
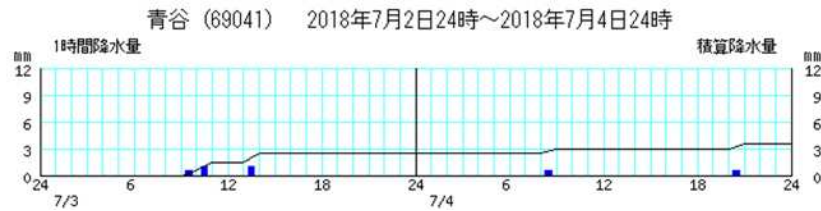
境



塩津

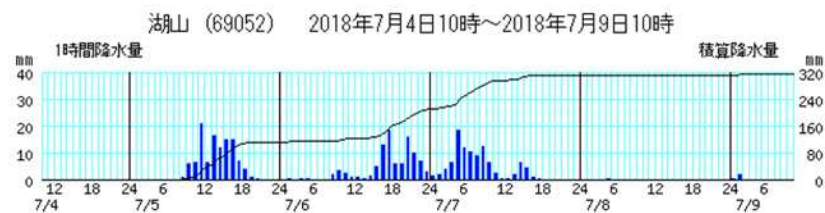
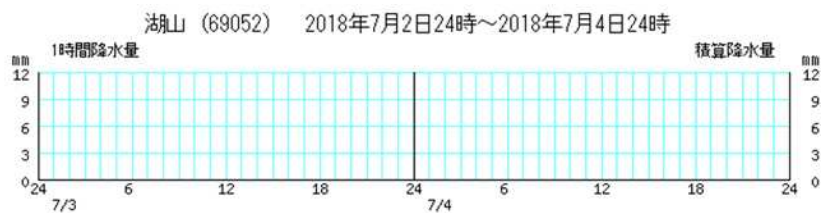


青谷

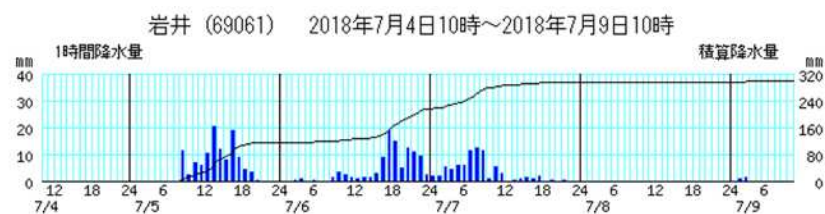
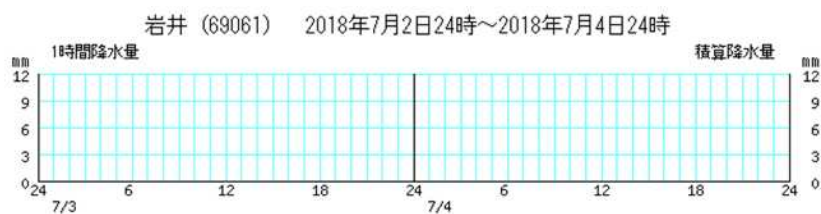


棒グラフは1時間降水量(左軸)、折れ線グラフは積算降水量(右軸)を示す。
横軸は時刻を示す。

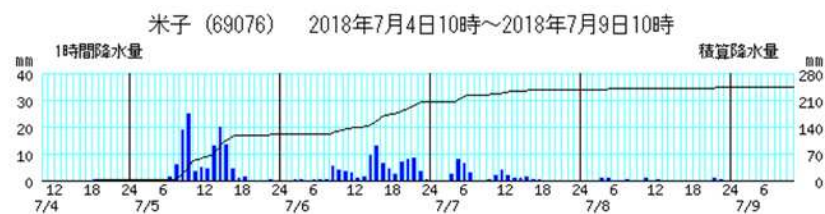
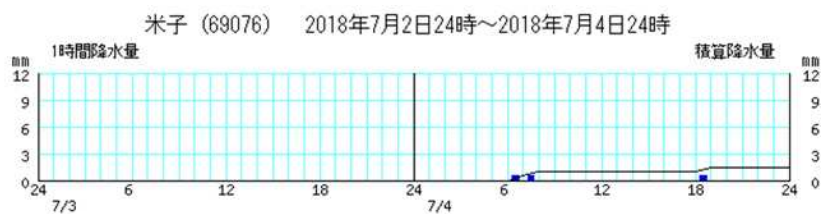
湖山



岩井

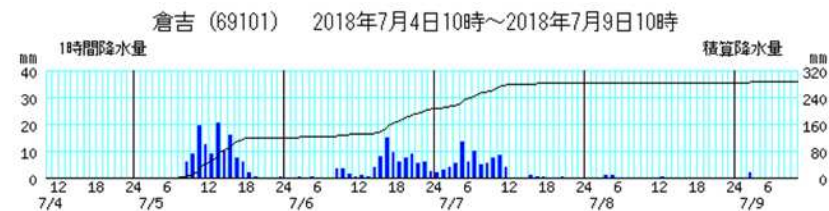
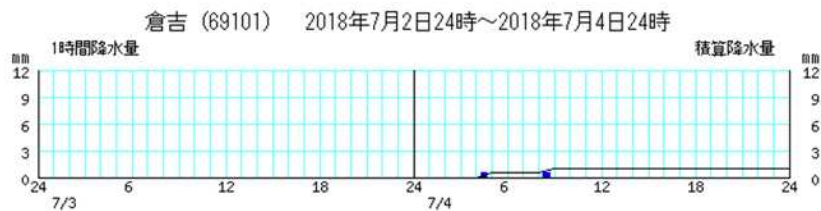


米子

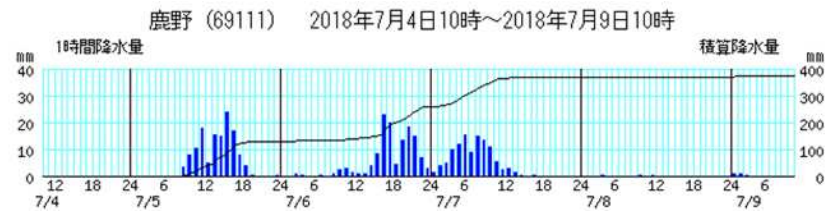
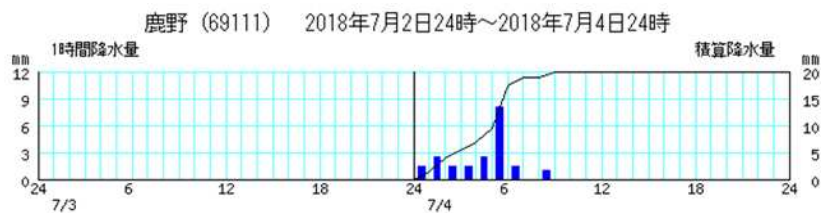


棒グラフは1時間降水量(左軸)、折れ線グラフは積算降水量(右軸)を示す。
横軸は時刻を示す。

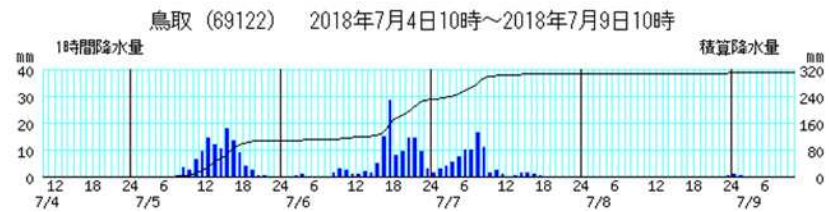
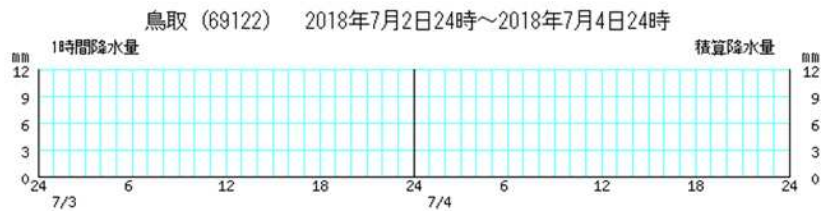
倉吉



鹿野

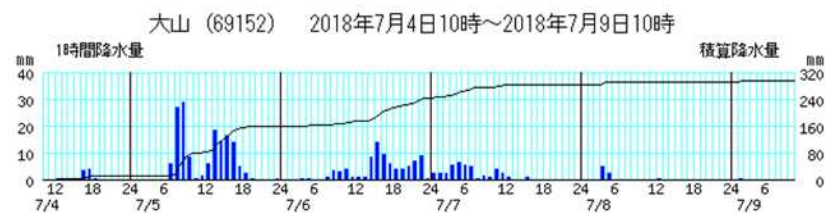
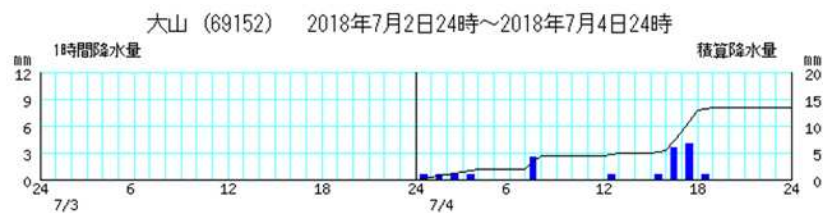


鳥取

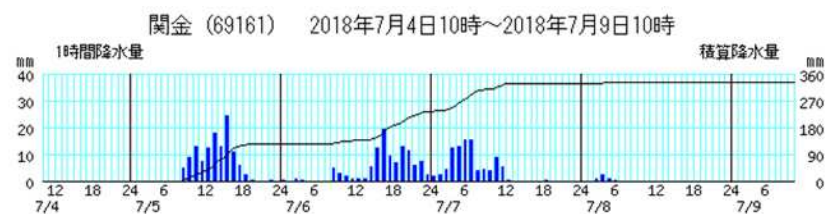
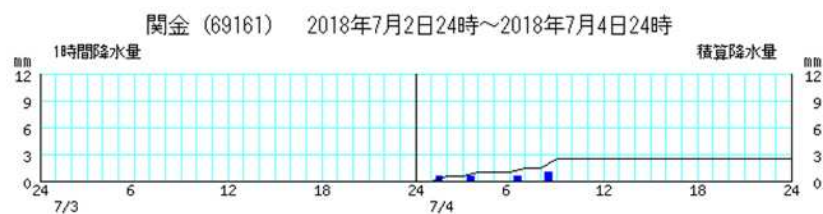


棒グラフは1時間降水量(左軸)、折れ線グラフは積算降水量(右軸)を示す。
横軸は時刻を示す。

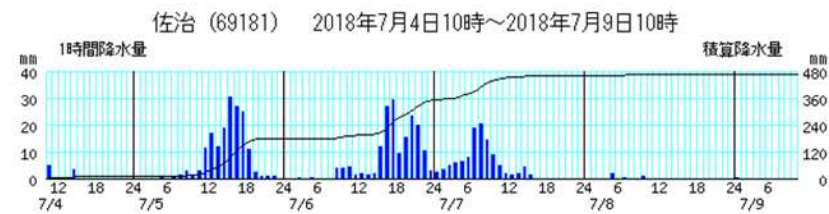
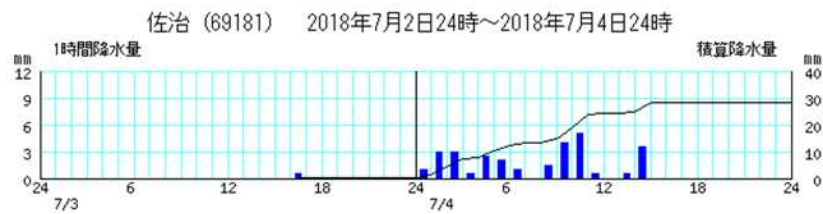
大山



関金

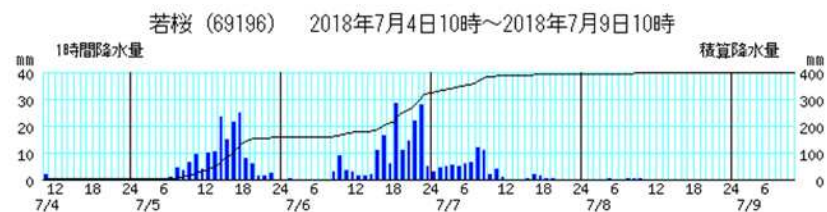
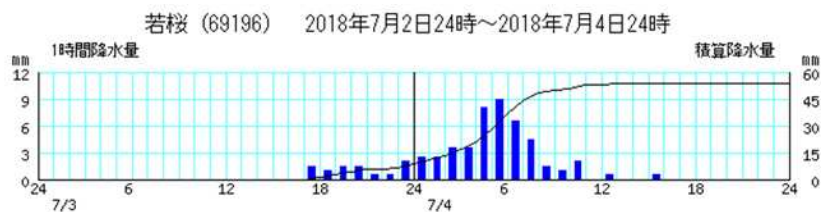


佐治

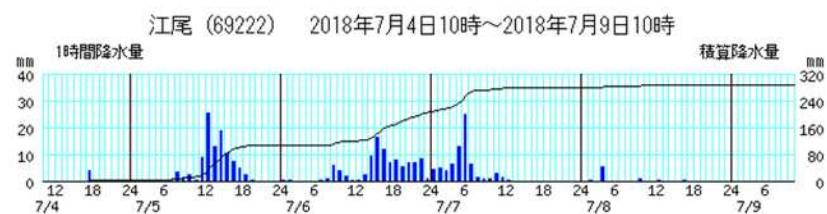
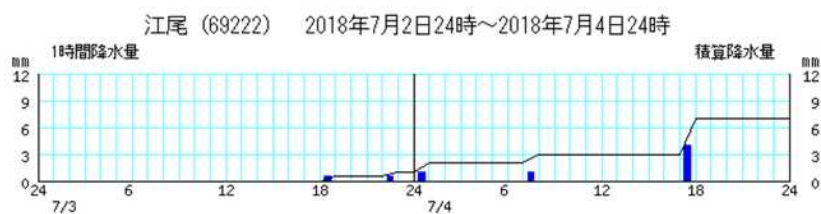


棒グラフは1時間降水量(左軸)、折れ線グラフは積算降水量(右軸)を示す。
横軸は時刻を示す。

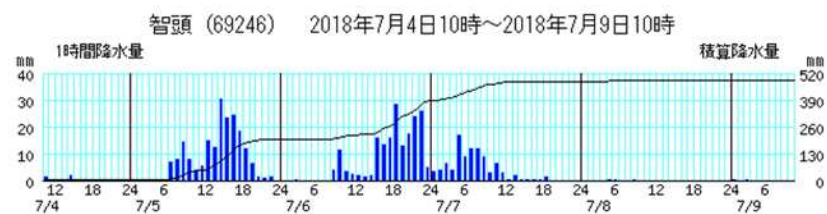
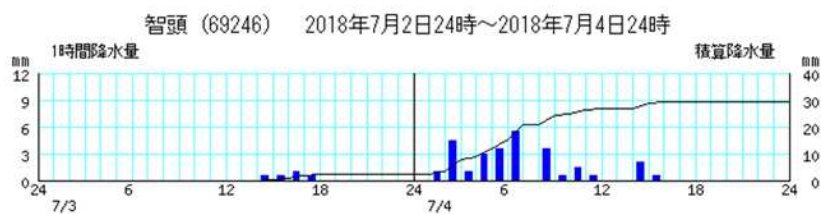
若桜



江尾

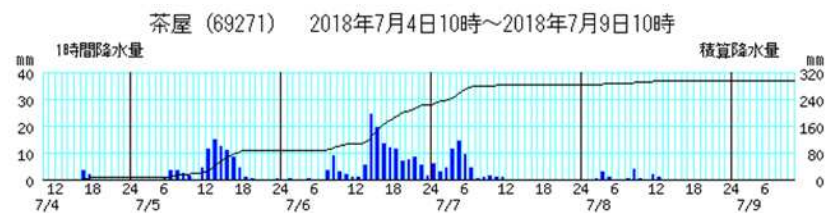
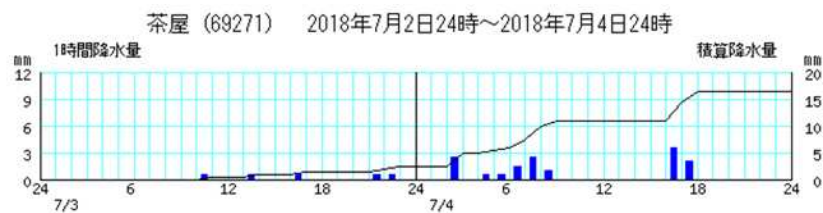


智頭



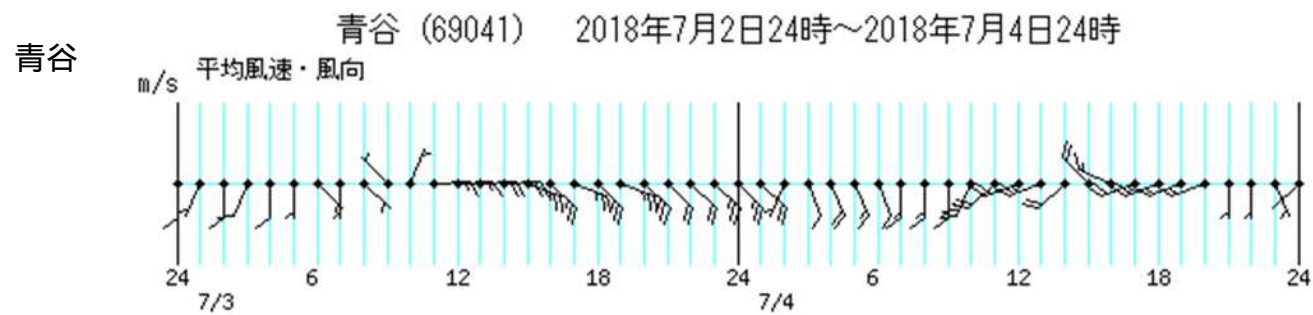
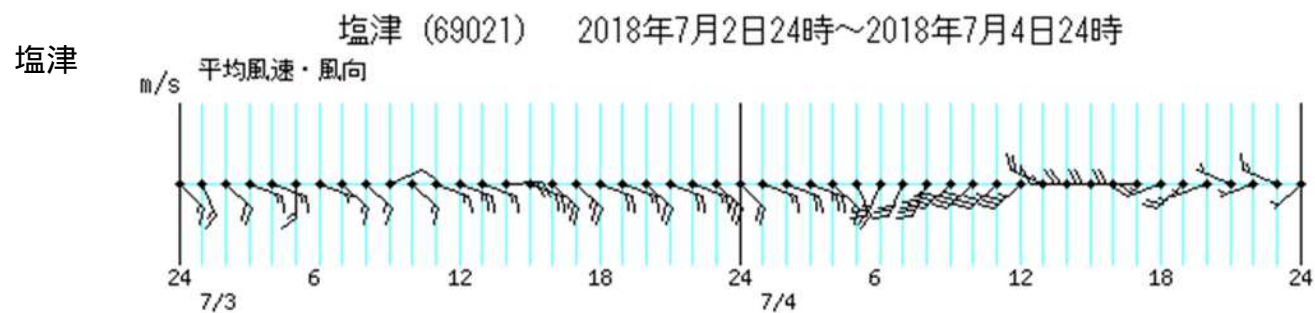
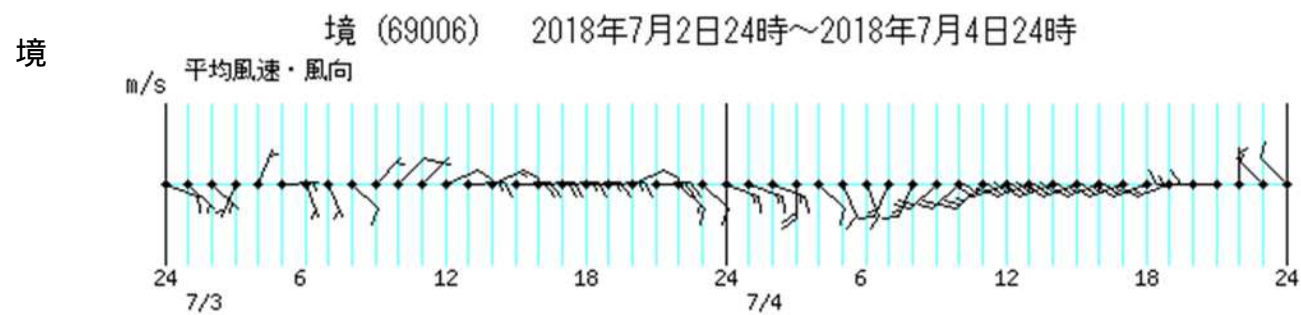
棒グラフは1時間降水量(左軸)、折れ線グラフは積算降水量(右軸)を示す。
横軸は時刻を示す。

茶屋

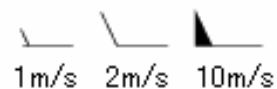


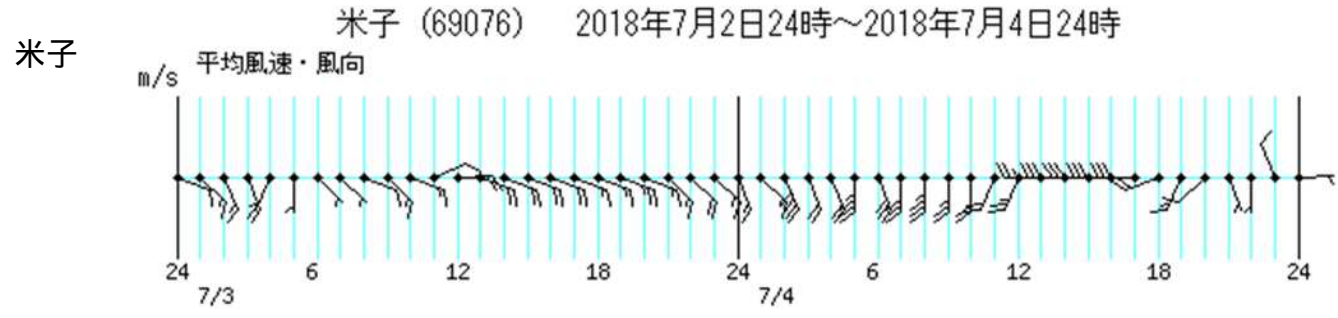
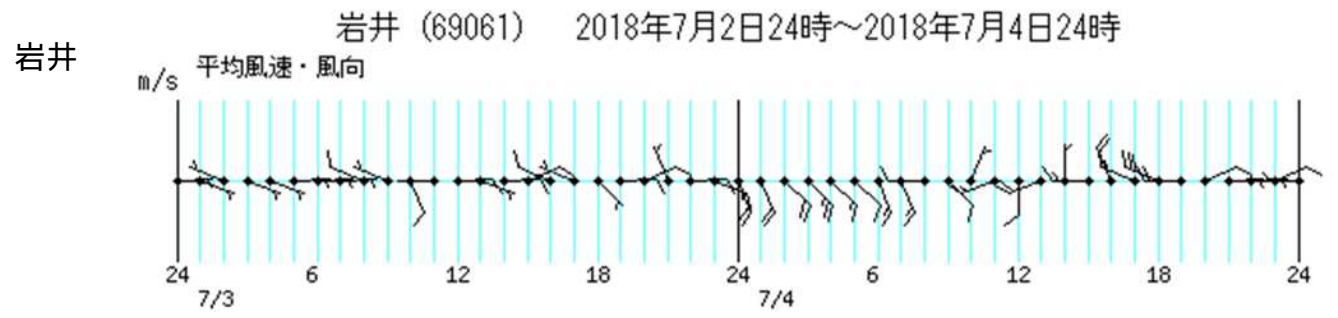
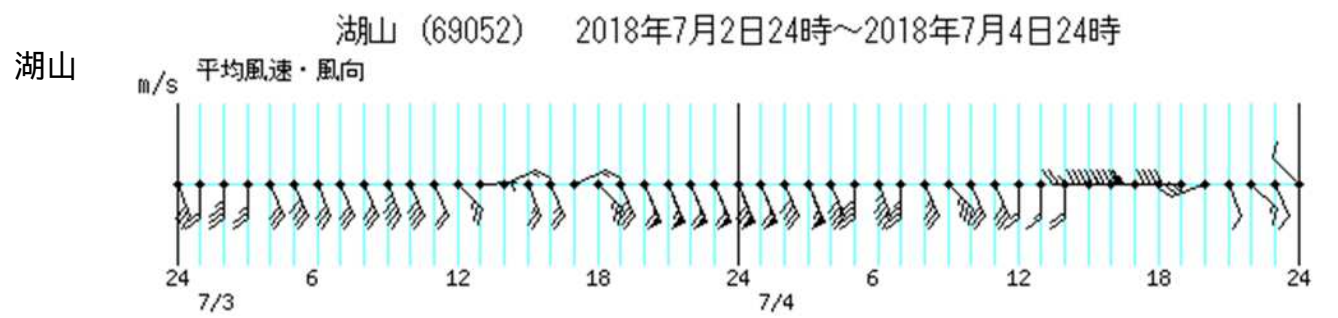
棒グラフは1時間降水量(左軸)、折れ線グラフは積算降水量(右軸)を示す。
横軸は時刻を示す。

風向・風速(7月3日0時～5日0時)

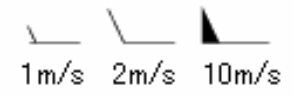


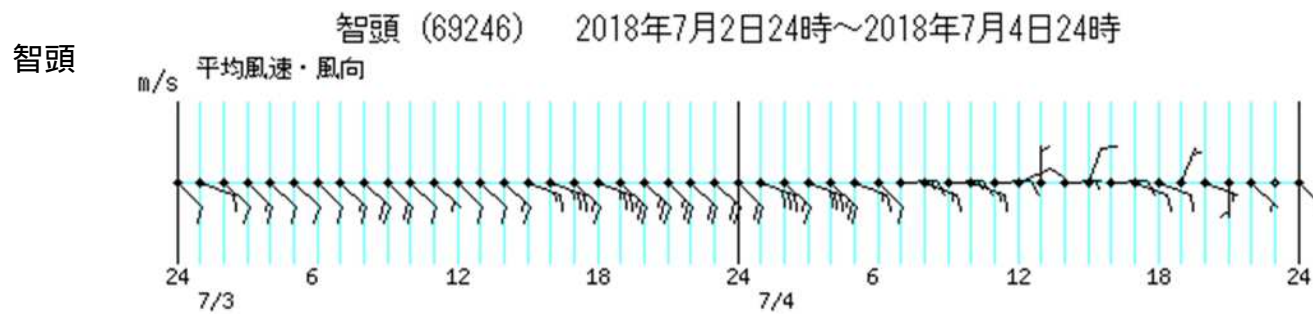
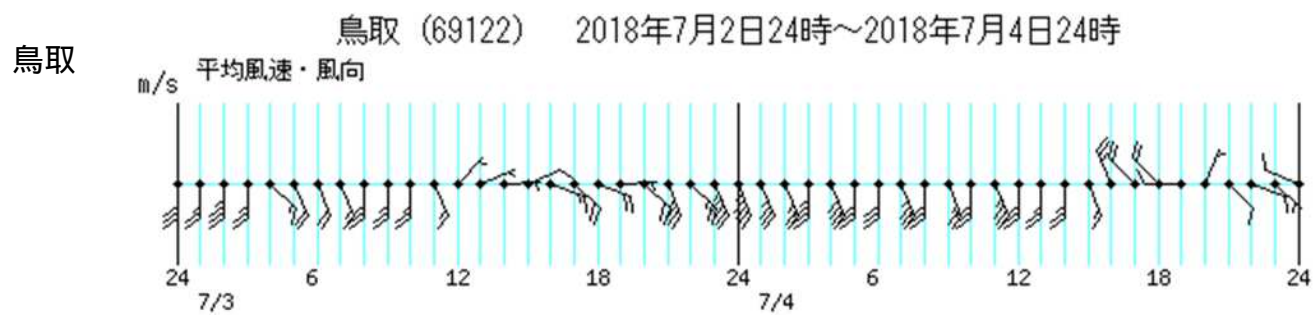
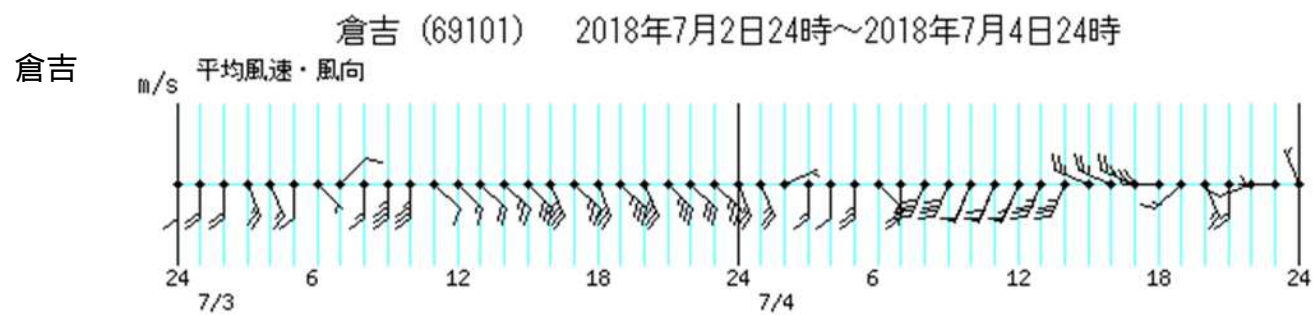
横軸は時刻を示す。



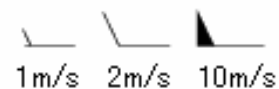


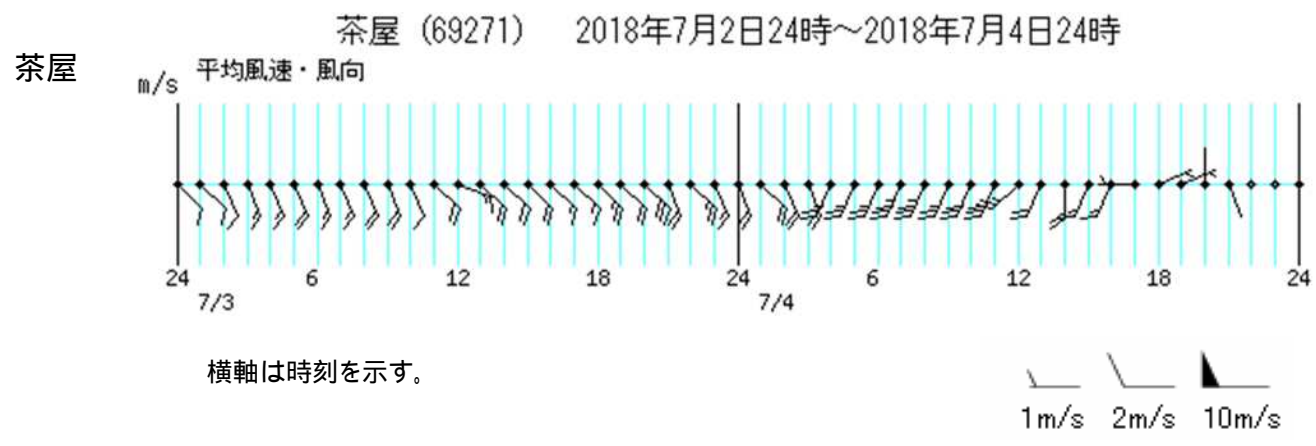
横軸は時刻を示す。





横軸は時刻を示す。





極値更新表

月最大24時間降水量が7月として1位を更新した地点(統計開始から10年目以降)

市町村名	地点名	観測所の種類	値(mm)	起日	統計開始年
鳥取市	鳥取(トトリ)	地上	187.5	7月6日	1951年

日降水量が7月として1位を更新した地点(統計開始から10年目以降)

市町村名	地点名	観測所の種類	値(mm)	起日	統計開始年
鳥取市	佐治(サジ)	アメダス	171.0	7月6日	1982年
八頭郡若桜町	若桜(ワカサ)	アメダス	166.5	7月6日	1977年
八頭郡智頭町	智頭(チス)	アメダス	194.0	7月5日	1976年

観測史上1位の値の更新状況は気象庁HPを参照してください

http://www.data.jma.go.jp/obd/stats/data/mdrr/rank_update/index.html

観測表

期間降水量(7月3日0時～9日10時、多い方から5地点)

市町村名	地点名	期間合計(mm)
八頭郡智頭町	智頭(チス)	508.5
鳥取市	佐治(サジ)	483.0
八頭郡若桜町	若桜(ワカサ)	447.0
鳥取市	鹿野(シカノ)	392.5
倉吉市	関金(セキガネ)	333.5

期間最大1時間降水量(7月3日0時～9日10時、多い方から5地点)

府県名	市町村名	地点名	値(mm)	起時
鳥取県	西伯郡大山町	大山(ダイセン)	38.5	7月5日 08時42分
鳥取県	八頭郡智頭町	智頭(チス)	36.5	7月6日 22時39分
鳥取県	鳥取市	佐治(サジ)	33.0	7月6日 17時49分
鳥取県	鳥取市	鳥取(トトリ)	29.0	7月6日 17時59分
鳥取県	八頭郡若桜町	若桜(ワカサ)	29.0	7月5日 17時39分

鳥取地方気象台が発表した情報(7月2日17時～9日10時)

注意報警報発表状況

:発表 :特別警報から注意報 :警報から注意報 :継続 解:解除
 浸:浸水害 土:土砂災害 土浸:土砂災害、浸水害 **斜体字:発表** **下線:特別警報から警報**

発表時刻	警報・注意報	鳥取市北部	岩美町	鳥取市南部	若桜町	智頭町	八頭町	倉吉市	三朝町	湯梨浜町	琴浦町	北栄町	米子市	境港市	日吉津村	大山町	南部町	伯耆町	日南町	日野町	江府町	
7月3日10時23分	雷注意報																					
	強風注意報																					
	波浪注意報																					
7月4日02時53分	大雨注意報																					
	雷注意報																					
	強風注意報																					
	波浪注意報																					
7月4日04時27分	高潮注意報																					
	大雨注意報																					
	雷注意報																					
	強風注意報																					
7月4日06時32分	波浪注意報																					
	高潮注意報																					
	大雨警報																					
	大雨注意報																					
	雷注意報																					
	強風注意報																					
7月4日08時06分	波浪注意報																					
	高潮注意報																					
	洪水注意報																					
	波浪注意報																					
	強風注意報																					
	雷注意報																					

発表時刻	警報・注意報	鳥取市北部	岩美町	鳥取市南部	若桜町	智頭町	八頭町	倉吉市	三朝町	湯梨浜町	琴浦町	北栄町	米子市	境港市	日吉津村	大山町	南部町	伯耆町	日南町	日野町	江府町	
7月4日12時52分	大雨注意報					解																
	雷注意報																					
	強風注意報																					
	波浪注意報																					
	洪水注意報				解																	
	高潮注意報																					
7月4日15時41分	大雨注意報				解																	
	雷注意報	解	解	解	解	解	解	解	解	解	解	解	解	解	解	解	解	解	解	解	解	解
	強風注意報																					
	波浪注意報																					
	高潮注意報																					
7月4日19時17分	強風注意報	解	解	解	解	解	解	解	解	解	解	解	解	解	解	解	解	解	解	解	解	解
	波浪注意報	解	解							解	解	解	解	解	解	解						
	高潮注意報	解	解							解	解	解	解	解	解	解						
7月5日04時13分	大雨注意報																					
	雷注意報																					
7月5日09時08分	大雨注意報																					
	雷注意報																					
7月5日10時50分	大雨警報	土浸	土	土	土	土	土															
	大雨注意報																					
	雷注意報																					
7月5日12時30分	大雨警報	土浸	土	土	土	土	土	土	土	土	土	土	土			土	土	土	土	土	土	土
	大雨注意報																					
	雷注意報																					
	洪水注意報																					

発表時刻	警報・注意報	鳥取市北部	岩美町	鳥取市南部	若桜町	智頭町	八頭町	倉吉市	三朝町	湯梨浜町	琴浦町	北栄町	米子市	境港市	日吉津村	大山町	南部町	伯耆町	日南町	日野町	江府町
7月5日14時56分	大雨警報	土浸	土	土	土	土	土	土	土	土	土	土	土			土	土	土	土	土	土
	大雨注意報																				
	雷注意報																				
	洪水注意報																				
7月5日15時58分	大雨警報	土浸	土	土	土	土	土	土	土	土	土	土	土			土	土	土	土	土	土
	洪水警報																				
	大雨注意報																				
	雷注意報																				
7月5日19時34分	大雨警報	土	土	土	土	土	土	土	土	土	土	土	土			土	土	土	土	土	土
	洪水警報																				
	大雨注意報																				
	雷注意報																				
	波浪注意報																				
7月5日22時11分	洪水注意報																				
	大雨警報	土	土	土	土	土	土		土				土			土	土	土	土	土	土
	大雨注意報																				
	雷注意報																				
	波浪注意報																				
7月6日03時37分	洪水注意報	解	解	解	解	解	解	解	解	解	解	解	解	解	解	解	解	解	解	解	解
	大雨警報	土	土	土	土	土	土		土				土			土	土	土	土	土	土
	大雨注意報																				
	雷注意報																				
	波浪注意報																				

発表時刻	警報・注意報	鳥取市北部	岩美町	鳥取市南部	若桜町	智頭町	八頭町	倉吉市	三朝町	湯梨浜町	琴浦町	北栄町	米子市	境港市	日吉津村	大山町	南部町	伯耆町	日南町	日野町	江府町	
7月6日10時30分	大雨警報	土	土	土	土	土	土	土	土	土	土	土	土			土	土	土	土	土	土	
	大雨注意報																					
	雷注意報																					
	波浪注意報																					
	洪水注意報																					
7月6日17時26分	大雨警報	土浸	土	土	土	土	土	土	土	土	土	土	土			土	土	土	土	土	土	
	洪水警報																					
	大雨注意報																					
	雷注意報																					
	洪水注意報																					
7月6日18時50分	大雨警報	土浸	土浸	土	土	土	土	土浸	土浸	土浸	土浸	土浸	土浸	浸	浸	土浸	土浸	土浸	土	土	土	
	洪水警報																					
	雷注意報																					
	波浪注意報																					
	洪水注意報																					
7月6日19時40分	大雨特別警報			土	土	土	土															
	大雨警報	土浸	土浸					土浸	土浸	土浸	土浸	土浸	土浸	浸	浸	土浸	土浸	土浸	土浸	土	土	
	洪水警報																					
	雷注意報																					
	洪水注意報																					

発表時刻	警報・注意報	鳥取市北部	岩美町	鳥取市南部	若桜町	智頭町	八頭町	倉吉市	三朝町	湯梨浜町	琴浦町	北栄町	米子市	境港市	日吉津村	大山町	南部町	伯耆町	日南町	日野町	江府町
7月7日11時26分	大雨特別警報	土		土	土	土	土		土								土	土	土	土	土
	大雨警報		土					土		土	土	土	土			土					
	洪水警報																				
	大雨注意報																				
	雷注意報																				
洪水注意報										解			解			解					解
7月7日13時10分	大雨警報	土	土	土	土	土	土	土	土	土	土	土	土			土	土	土	土	土	土
	洪水警報																				
	大雨注意報																				
	雷注意報																				
	洪水注意報																				
7月7日14時58分	大雨警報	土	土	土	土	土	土	土	土	土	土	土	土			土	土	土	土	土	土
	大雨注意報																				
	雷注意報																				
	洪水注意報											解				解			解	解	
7月7日16時11分	大雨警報	土	土	土	土	土	土	土	土	土	土	土	土			土	土	土	土	土	土
	大雨注意報																				
	雷注意報																				
	洪水注意報	解	解	解	解	解	解	解	解	解			解		解			解			
7月8日04時42分	大雨警報	土	土	土	土	土	土	土	土	土	土	土	土			土	土	土	土	土	土
	大雨注意報													解							
	雷注意報																				
7月8日10時23分	大雨警報	土		土	土	土	土	土	土								土	土	土	土	土
	大雨注意報																				
	雷注意報																				
7月8日16時16分	大雨警報	土		土	土	土	土		土								土	土	土	土	土
	大雨注意報														解						
	雷注意報	解	解	解	解	解	解	解	解	解	解	解	解	解	解	解	解	解	解	解	解
7月8日20時12分	大雨注意報									解	解	解			解						
7月9日02時15分	大雨警報	土			土		土														
	大雨注意報																				
7月9日06時25分	大雨注意報		解	解				解	解	解							解	解	解	解	解
7月9日09時49分	大雨注意報	解			解	解	解														

気象情報

発表日時		情報名及び番号	形式
7月2日	17時07分	平成30年 台風第7号に関する鳥取県気象情報 第1号	文章形式
7月3日	06時24分	平成30年 台風第7号に関する鳥取県気象情報 第2号	文章形式
	11時27分	平成30年 台風第7号に関する鳥取県気象情報 第3号	文章形式
	17時05分	平成30年 台風第7号に関する鳥取県気象情報 第4号	文章形式
	23時21分	平成30年 台風第7号に関する鳥取県気象情報 第5号	文章形式
7月4日	05時51分	平成30年 台風第7号に関する鳥取県気象情報 第6号	文章形式
	07時55分	平成30年 台風第7号に関する鳥取県気象情報 第7号	文章形式
	11時23分	平成30年 台風第7号に関する鳥取県気象情報 第8号	文章形式
	13時56分	平成30年 台風第7号に関する鳥取県気象情報 第9号	文章形式
7月5日	16時35分	大雨に関する鳥取県気象情報 第1号	文章形式
	06時05分	大雨に関する鳥取県気象情報 第2号	文章形式
	11時10分	大雨に関する鳥取県気象情報 第3号	文章形式
	16時07分	大雨に関する鳥取県気象情報 第4号	文章形式
7月6日	22時59分	大雨に関する鳥取県気象情報 第5号	文章形式
	06時14分	大雨と突風及び落雷に関する鳥取県気象情報 第6号	文章形式
	11時14分	大雨と突風及び落雷に関する鳥取県気象情報 第7号	文章形式
	16時25分	大雨と突風及び落雷に関する鳥取県気象情報 第8号	文章形式
	19時41分	記録的な大雨に関する鳥取県気象情報 第9号	文章形式
7月7日	20時41分	大雨と突風及び落雷に関する鳥取県気象情報 第10号	文章形式
	05時30分	大雨と突風及び落雷に関する鳥取県気象情報 第11号	文章形式
	13時35分	大雨に関する鳥取県気象情報 第12号	文章形式
	16時39分	大雨に関する鳥取県気象情報 第13号	文章形式
7月8日	23時53分	大雨に関する鳥取県気象情報 第14号	文章形式
	05時44分	大雨に関する鳥取県気象情報 第15号	文章形式
	11時25分	大雨に関する鳥取県気象情報 第16号	文章形式
	17時15分	大雨に関する鳥取県気象情報 第17号	文章形式
7月9日	20時43分	大雨に関する鳥取県気象情報 第18号	文章形式
	03時36分	大雨に関する鳥取県気象情報 第19号	文章形式
	06時50分	大雨に関する鳥取県気象情報 第20号	文章形式

土砂災害警戒情報(鳥取県と共同発表)

発表日時	情報名及び番号	警戒対象地域(*は、新たに警戒対象となった市町村)
7月5日	14時27分	鳥取県土砂災害警戒情報 第1号 八頭町*
	14時40分	鳥取県土砂災害警戒情報 第2号 鳥取市北部* 岩美町* 八頭町
	16時39分	鳥取県土砂災害警戒情報 第3号 鳥取市北部 鳥取市南部* 岩美町 智頭町* 八頭町
	16時52分	鳥取県土砂災害警戒情報 第4号 鳥取市北部 鳥取市南部 岩美町 若桜町* 智頭町 八頭町
	17時17分	鳥取県土砂災害警戒情報 第5号 鳥取市北部 鳥取市南部 岩美町 若桜町 智頭町 八頭町 三朝町*
	20時10分	鳥取県土砂災害警戒情報 第6号 鳥取市北部 鳥取市南部 岩美町 若桜町 智頭町 八頭町
	22時10分	鳥取県土砂災害警戒情報 第7号 (全解除)
7月6日	15時30分	鳥取県土砂災害警戒情報 第1号 鳥取市北部* 鳥取市南部* 若桜町* 智頭町* 八頭町* 日南町*
	16時52分	鳥取県土砂災害警戒情報 第2号 鳥取市北部 鳥取市南部 若桜町 智頭町 八頭町 三朝町* 日南町
	18時37分	鳥取県土砂災害警戒情報 第3号 鳥取市北部 鳥取市南部 若桜町 智頭町 八頭町 三朝町 日南町 日野町* 江府町*
	19時13分	鳥取県土砂災害警戒情報 第4号 鳥取市北部 鳥取市南部 倉吉市* 若桜町 智頭町 八頭町 三朝町 伯耆町溝口地域* 日南町 日野町 江府町
7月7日	04時35分	鳥取県土砂災害警戒情報 第5号 鳥取市北部 鳥取市南部 倉吉市 若桜町 智頭町 八頭町 三朝町 南部町* 伯耆町溝口地域 日南町 日野町 江府町
	05時35分	鳥取県土砂災害警戒情報 第6号 鳥取市北部 鳥取市南部 倉吉市 若桜町 智頭町 八頭町 三朝町 湯梨浜町* 南部町 伯耆町溝口地域 日南町 日野町 江府町
	06時51分	鳥取県土砂災害警戒情報 第7号 鳥取市北部 鳥取市南部 倉吉市 岩美町* 若桜町 智頭町 八頭町 三朝町 湯梨浜町 南部町 伯耆町溝口地域 日南町 日野町 江府町
	08時48分	鳥取県土砂災害警戒情報 第8号 鳥取市北部 鳥取市南部 岩美町 若桜町 智頭町 八頭町 三朝町 南部町 伯耆町溝口地域 日南町 日野町 江府町
	13時35分	鳥取県土砂災害警戒情報 第9号 鳥取市北部 鳥取市南部 若桜町 智頭町 八頭町 三朝町 日南町
	14時48分	鳥取県土砂災害警戒情報 第10号 鳥取市北部 鳥取市南部 若桜町 智頭町 八頭町 三朝町
	16時23分	鳥取県土砂災害警戒情報 第11号 鳥取市北部 鳥取市南部 若桜町 智頭町 八頭町
	17時55分	鳥取県土砂災害警戒情報 第12号 鳥取市南部 智頭町
	19時25分	鳥取県土砂災害警戒情報 第13号 智頭町
	23時44分	鳥取県土砂災害警戒情報 第14号 (全解除)

指定河川洪水予報

千代川(国土交通省鳥取河川国道事務所と共同発表)

発表日時	号数	種類
7月5日	17時30分	第1号 氾濫注意情報
	20時45分	第2号 氾濫注意情報
	23時25分	第3号 氾濫注意情報解除
7月6日	19時50分	第1号 氾濫注意情報
	21時10分	第2号 氾濫注意情報
	21時45分	第3号 氾濫注意情報
	22時20分	第4号 氾濫警戒情報
7月7日	23時00分	第5号 氾濫警戒情報
	0時45分	第6号 氾濫警戒情報
	14時00分	第7号 氾濫注意情報(警戒情報解除)
	15時05分	第8号 氾濫注意情報解除

指定河川洪水予報

日野川(国土交通省日野川河川事務所と共同発表)

発表日時	号数	種類
7月6日	19時20分	第1号 氾濫注意情報
	23時50分	第2号 氾濫警戒情報
7月7日	13時00分	第3号 氾濫注意情報(警戒情報解除)
	14時50分	第4号 氾濫注意情報解除

竜巻注意情報

この期間、発表はありません。

記録的短時間大雨情報

この期間、発表はありません。

鳥取地方気象台が執った措置(7月2日9時～9日10時)

災害対策本部等への職員派遣状況

実施日	派遣先
7月2日	平成30年台風第7号に係る鳥取県災害警戒連絡会議 第1回鳥取県災害警戒本部会議 第1回鳥取県災害対策本部会議 第2回鳥取県災害対策本部会議 第3回鳥取県災害対策本部会議
7月6日	
7月7日	

説明会等実施状況

実施日時	対象機関	説明内容
7月2日15時	鳥取県、国の機関、報道機関	台風第7号の今後の見通しなどを説明

鳥取県・市町村への支援状況

実施日	支援状況
7月5日～7日	気象台から鳥取県内全市町村へホットラインによる支援(今後の見通しなどを解説)を実施