

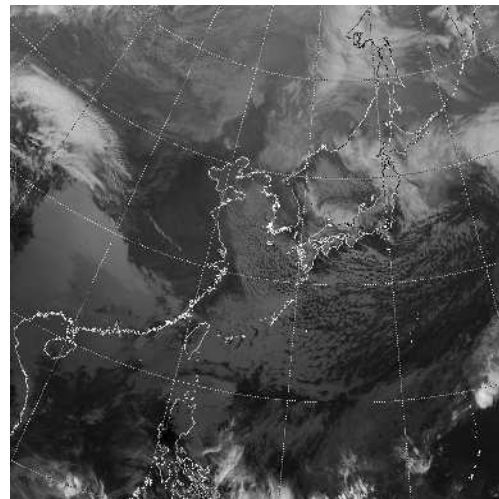
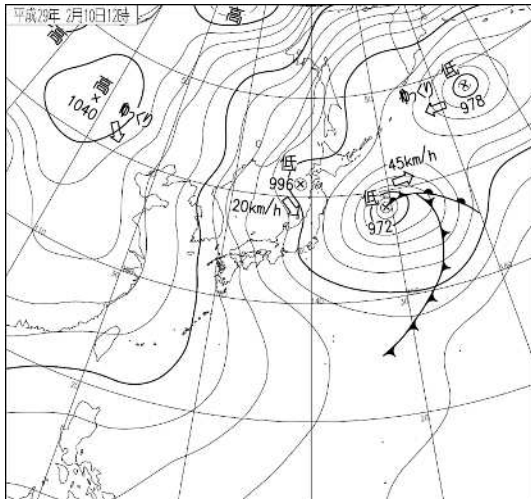
平成 29 年 2 月 9 日から 12 日の鳥取県の大雪について (鳥取県の気象速報)

概要

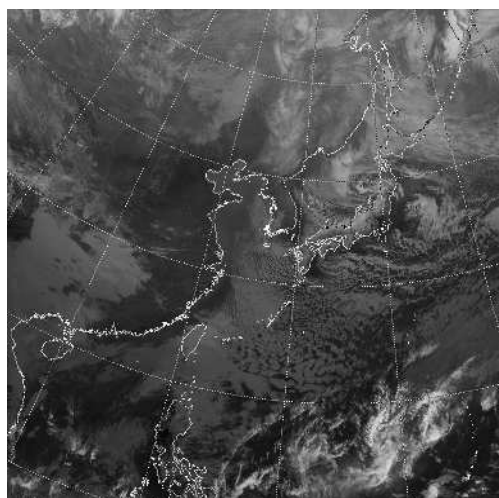
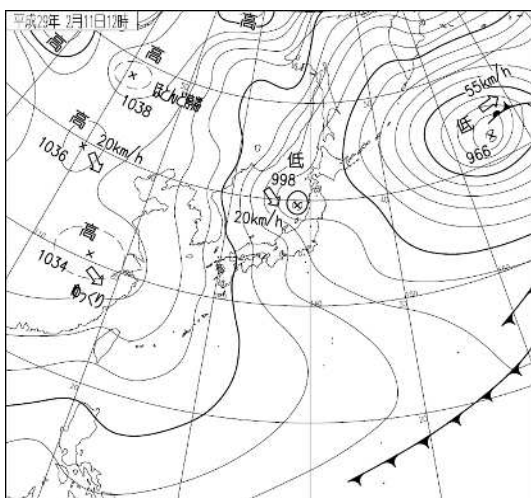
2 月 9 日夜から冬型の気圧配置が強まり、10 日朝から 11 日夜にかけて近畿地方・中国地方の上空約 5000 メートルに氷点下 36 度以下(ピーク時には氷点下 39 度以下)の寒気が流れ込んだため、日本海から発達した雪雲が持続的にかかり、山陰や近畿北部を中心に記録的な大雪となった。

鳥取県では、9 日から次第に雪が降り始め、10 日からは県内の広い範囲で強い雪が降った。この期間の最深積雪は、鳥取市吉方で 91 センチ、倉吉市大塚で 61 センチを観測するなど、県内で記録的な大雪となった。(鳥取市吉方で積雪が 90 センチに達したのは 1984 年 2 月 15 日の 90 センチ以来。)

この雪の影響で、死亡 1 名、重軽症 6 名、住家被害 4 棟、非住家被害 4 棟、船舶の転覆や沈没、除雪などによる道路通行規制、公共交通機関の運休や遅延、学校の臨時休校などが発生した。【13 日 09 時現在：鳥取県調べ】

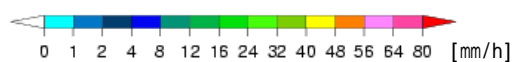
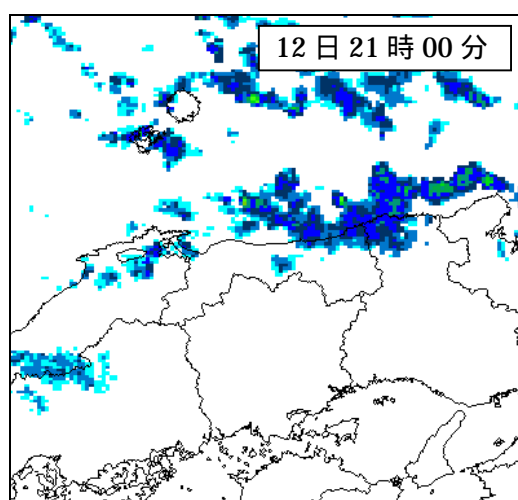
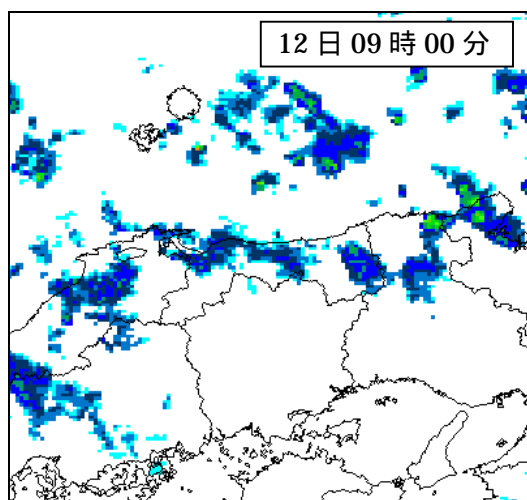
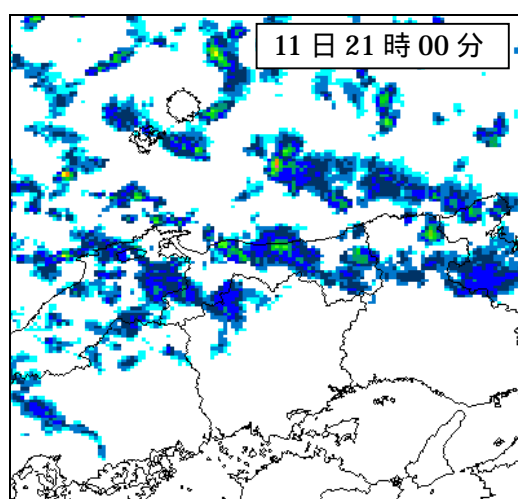
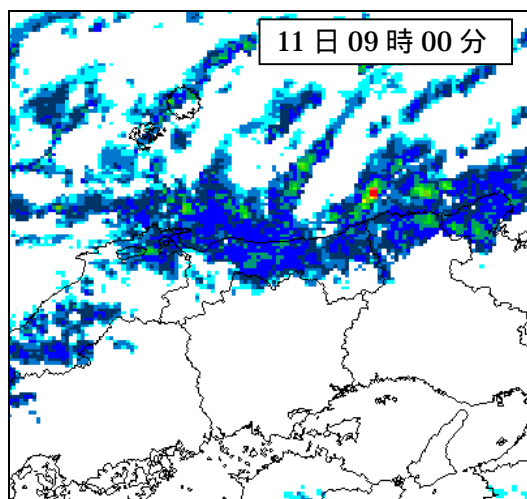
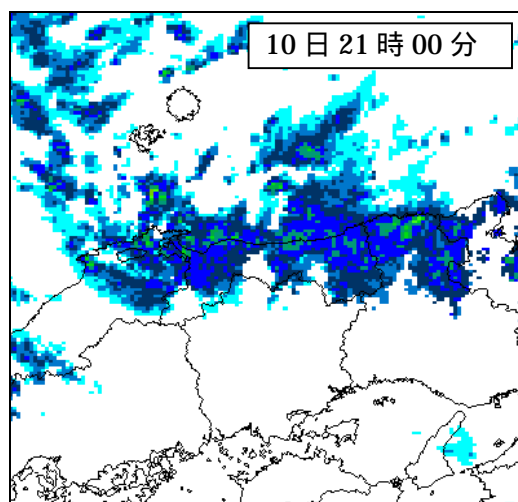
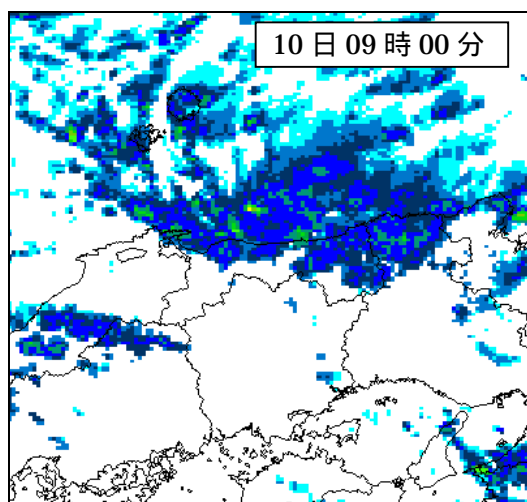


2 月 10 日 12 時の地上天気図(左)と気象衛星赤外画像(右)

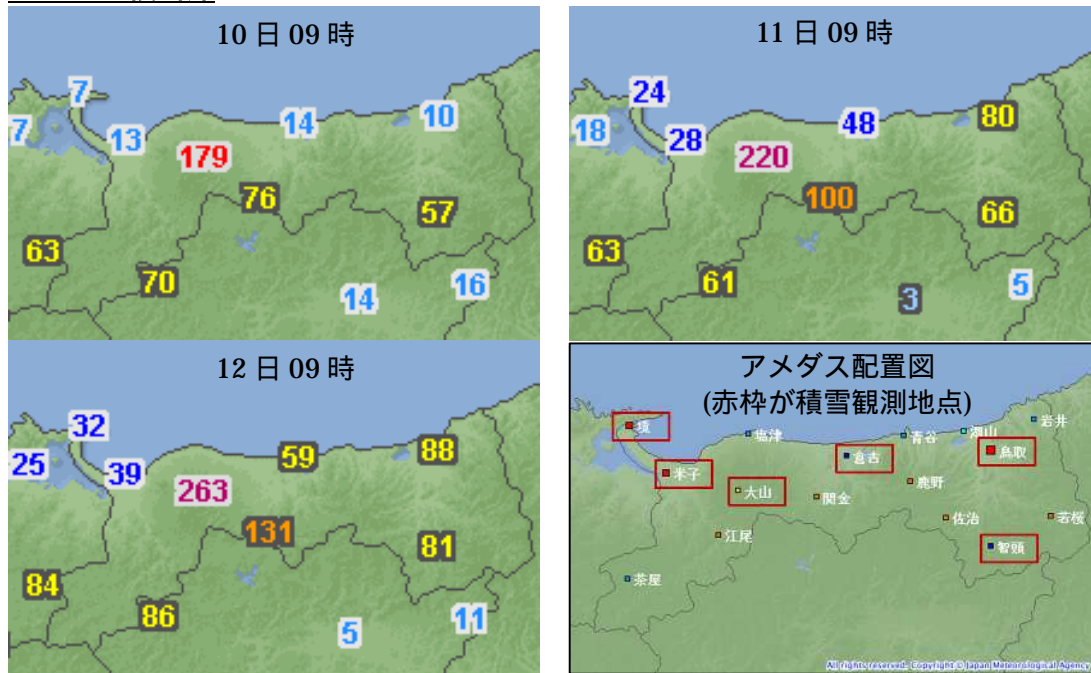


2 月 11 日 12 時の地上天気図(左)と気象衛星赤外画像(右)

気象レーダー画像 (2 月 10 日 09 時 ~ 12 日 21 時)



アメダス積雪深



10 日～12 日(09 時)の積雪深(cm) と 鳥取県内のアメダス配置図

観測表

積雪の状況

市町村名	地点名	10 日～12 日 最深積雪(cm)
鳥取市	鳥取 (トットリ)	91 (11 日 14 時)
米子市	米子 (ヨナゴ)	40 (11 日 23 時)
境港市	境 (サカイ)	32 (12 日 09 時)
倉吉市	倉吉 (クラヨシ)	61 (12 日 10 時)
大山町	大山 (ダイセン)	264 (12 日 10 時)
智頭町	智頭 (チズ)	85 (11 日 23 時)

極値更新表

積雪差日合計が 2 月として 1 位を記録した地点 (統計期間 10 年以上)

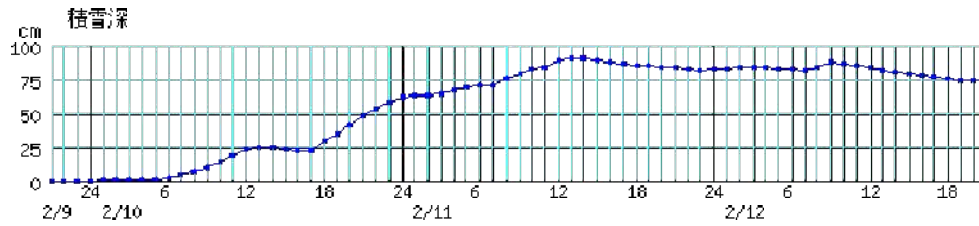
市町村名	地点名	値 (cm)	起日	統計開始年
鳥取市	鳥取 (トットリ)	65	2 月 10 日	1953 年

日最深積雪が 2 月として 1 位を記録した地点 (統計期間 10 年以上)

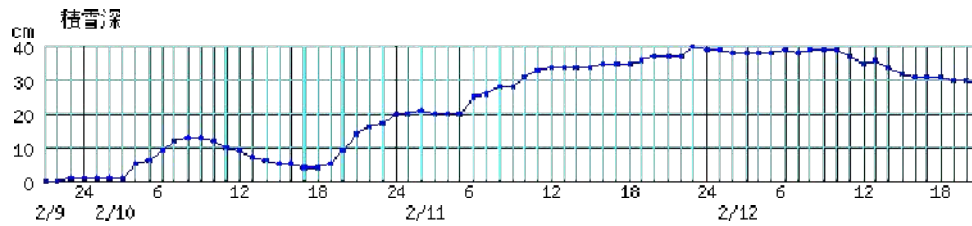
市町村名	地点名	値 (cm)	起日	統計開始年
倉吉市	倉吉 (クラヨシ)	61	2 月 12 日	1982 年

アメダス時系列グラフ (2 月 9 日 21 時 ~ 12 日 21 時)

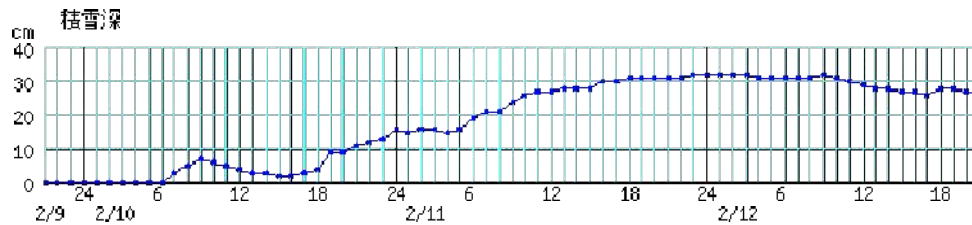
鳥取 (69122) 2017年2月9日21時~2017年2月12日21時



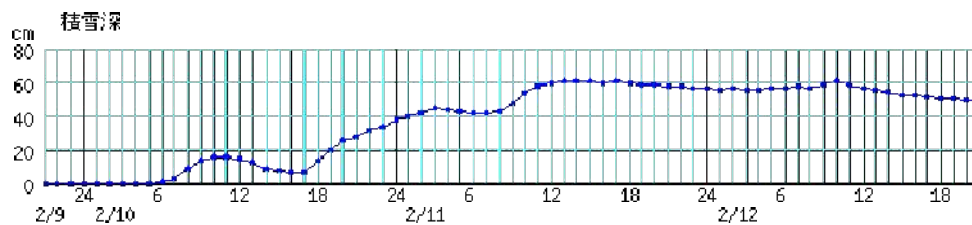
米子 (69076) 2017年2月9日21時~2017年2月12日21時



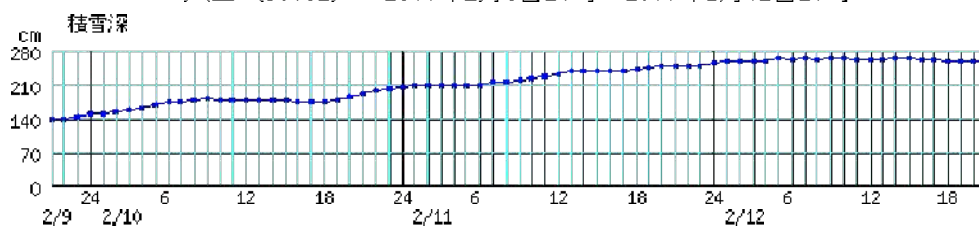
境 (69006) 2017年2月9日21時~2017年2月12日21時



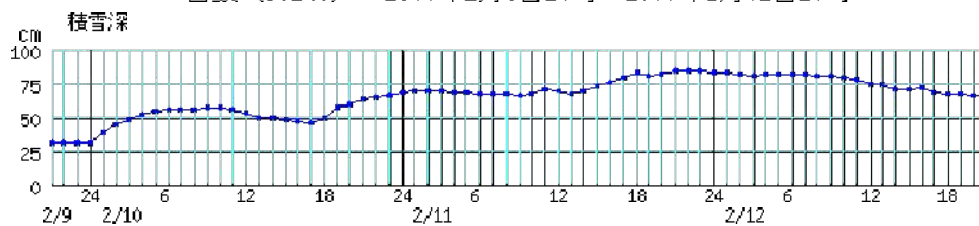
倉吉 (69101) 2017年2月9日21時~2017年2月12日21時



大山 (69152) 2017年2月9日21時~2017年2月12日21時



智頭 (69246) 2017年2月9日21時~2017年2月12日21時



横軸は時刻を表す

鳥取地方気象台が執った措置

警報・注意報の発表状況（赤字は警報）

（2月9日15時～12日24時発表分を掲載）

：発表 ：特別警報から警報 ：特別警報から注意報 ：警報から注意報 ：継続 解：解除

発表時刻	警報・注意報	鳥取市北部	岩美町	鳥取市南部	若桜町	智頭町	八頭町	倉吉市	三朝町	湯梨浜町	琴浦町	北栄町	米子市	境港市	日吉津村	大山町	南部町	伯耆町	日南町	日野町	江府町		
2017/2/9 16:10	大雪注意報																						
	風雪注意報																						
	雷注意報																						
	強風注意報	解	解					解	解	解	解	解	解	解	解	解	解	解	解				
	波浪注意報																						
	なだれ注意報																						
2017/2/9 21:29	大雪警報																						
	風雪注意報																						
	雷注意報																						
	波浪注意報																						
	なだれ注意報																						
	着雪注意報																						
2017/2/10 4:12	大雪警報																						
	風雪注意報																						
	雷注意報																						
	波浪注意報																						
	なだれ注意報																						
	着雪注意報																						
2017/2/10 22:30	大雪警報																						
	風雪注意報	解	解					解	解	解	解	解	解	解	解	解	解	解	解				
	雷注意報																						
	波浪注意報																						
	なだれ注意報																						
	着雪注意報																						
2017/2/11 4:27	大雪警報																						
	雷注意報																						
	波浪注意報																						
	なだれ注意報																						
	着雪注意報																						
2017/2/11 9:57	大雪警報																						
	雷注意報																						
	波浪注意報																						
	なだれ注意報																						
	着雪注意報																						
2017/2/11 22:10	大雪警報																						
	大雪注意報																						
	雷注意報																						
	波浪注意報																						
	なだれ注意報																						
2017/2/12 3:53	大雪注意報																						
	雷注意報																						
	波浪注意報																						
	なだれ注意報												解										
	着雪注意報													解	解								
2017/2/12 10:01	大雪注意報																						
	雷注意報																						
	波浪注意報																						
	なだれ注意報																						
	着雪注意報												解										
2017/2/12 15:50	大雪注意報																						
	雷注意報																						
	波浪注意報	解	解							解	解	解	解	解	解	解	解	解	解				
	なだれ注意報																						
着雪注意報																							

鳥取県気象情報

(2月7日～12日発表分を掲載)

月日	時刻	情報名
2月7日	15時10分	強い冬型の気圧配置に関する鳥取県気象情報 第1号
2月8日	16時30分	大雪に関する鳥取県気象情報 第2号
2月9日	05時34分	大雪に関する鳥取県気象情報 第3号
2月9日	16時25分	大雪に関する鳥取県気象情報 第4号
2月10日	05時20分	大雪に関する鳥取県気象情報 第5号
2月10日	16時31分	大雪に関する鳥取県気象情報 第6号
2月11日	05時29分	大雪に関する鳥取県気象情報 第7号
2月11日	10時21分	大雪に関する鳥取県気象情報 第8号
2月11日	16時28分	大雪に関する鳥取県気象情報 第9号
2月12日	04時47分	大雪に関する鳥取県気象情報 第10号

県災害対策本部等への職員派遣状況

実施日	派遣先
2月9日	鳥取自動車道沿線地域冬季道路交通確保連絡会議
2月9日	鳥取県災害情報連絡会議
2月10日	第1回鳥取県災害対策本部会議
2月11日	第2回鳥取県災害対策本部会議
2月12日	第3回鳥取県災害対策本部会議

(注) この資料は速報として取り急ぎまとめたもので、後日内容の一部訂正や追加をすることがあります。