

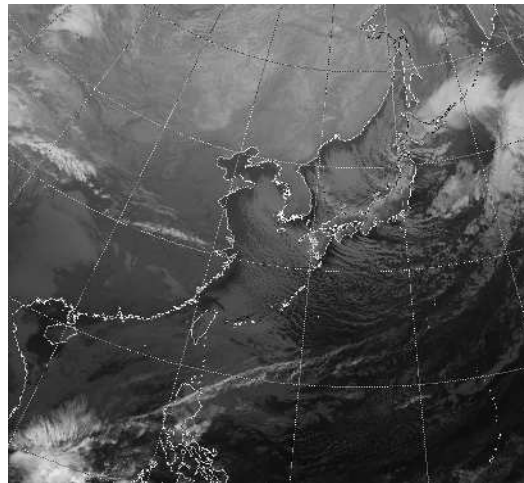
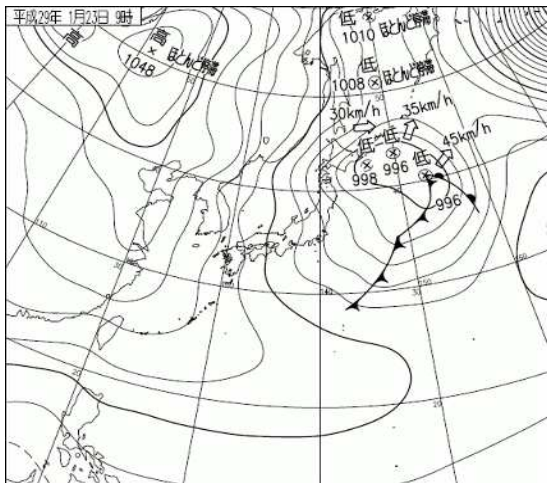
平成 29 年 1 月 22 日から 24 日の鳥取県の大雪について
(鳥取県の気象速報)

概要

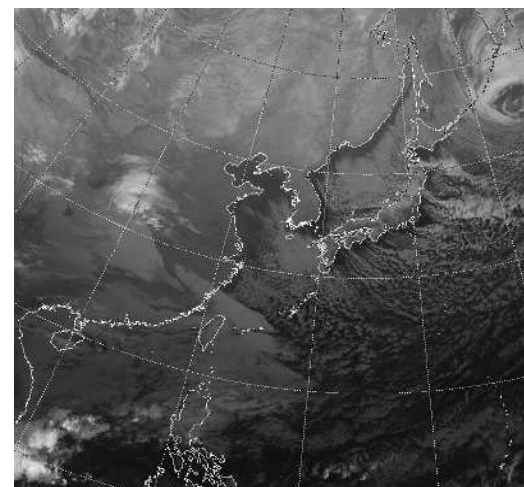
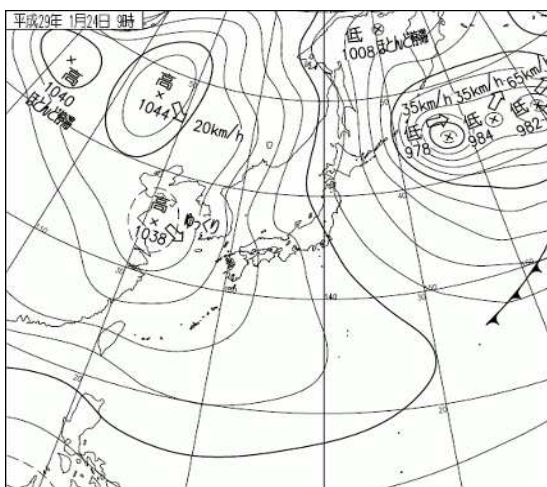
1 月 22 日から 24 日にかけて、強い冬型の気圧配置となり、西日本の上空約 5500 メートルには氷点下 36 度以下の寒気が流れ込んだ。日本海から発達した雪雲が山陰地方を中心に持続的にかかった。

鳥取県では、22 日から次第に雪が降り、24 日にかけて大雪となった。この期間の最深積雪は、大山で 241 センチ、智頭で 111 センチを観測した。また、平野部の鳥取で 57 センチ、倉吉で 49 センチ、米子で 48 センチを観測した。

この雪の影響で、除雪作業中に男性が亡くなるなど、鳥取県内で死者(1 人)、重軽傷(4 人)の人的被害、非住家全壊(1 棟)、半壊(1 棟)、立ち往生などによる道路通行規制や公共交通機関の運休・遅延などの交通障害、学校の臨時休業などが発生した。【25 日 07 時現在：鳥取県調べ】

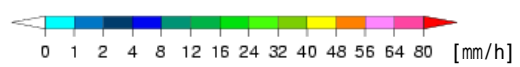
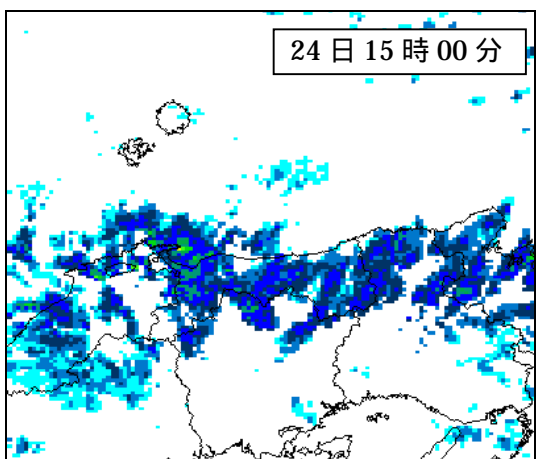
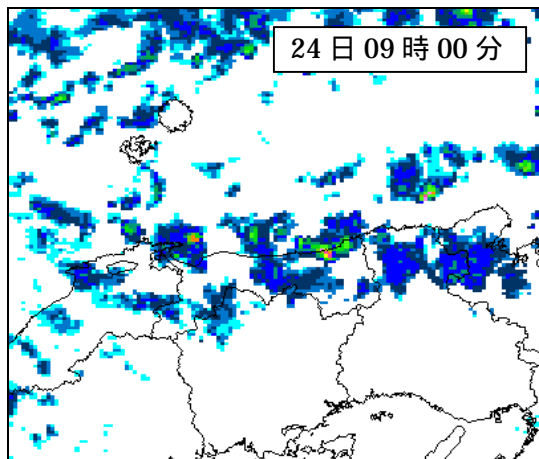
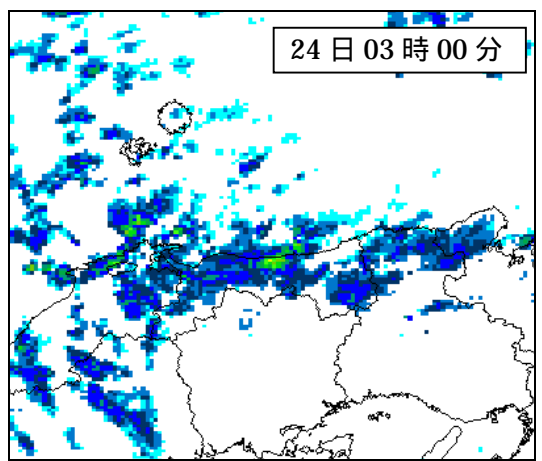
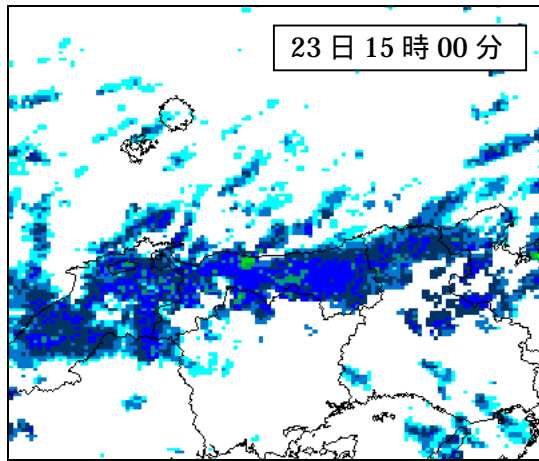
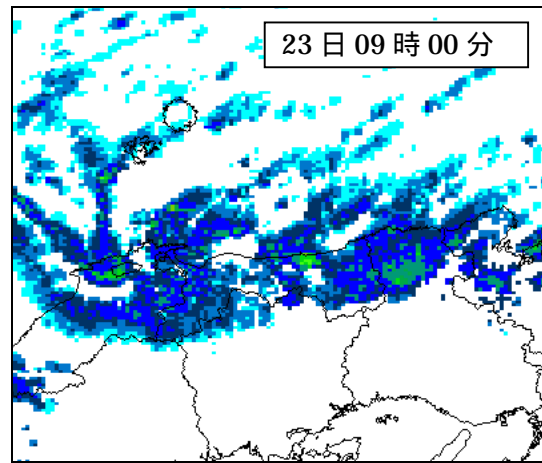
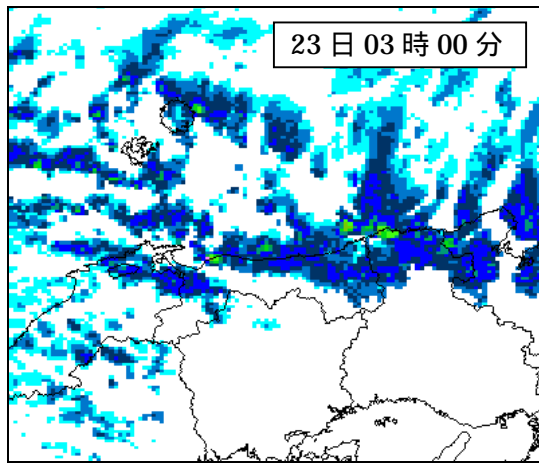


1 月 23 日 09 時の地上天気図(左)と気象衛星赤外画像(右)

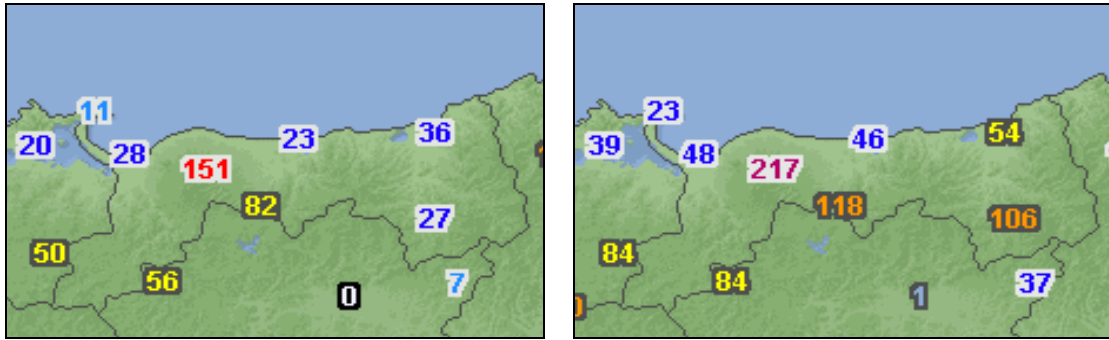


1 月 24 日 09 時の地上天気図(左)と気象衛星赤外画像(右)

気象レーダー画像 (1 月 23 日 03 時 ~ 24 日 15 時)



アメダス積雪深（1月23日、24日）



左図が 23 日 09 時、右図が 24 日 09 時の積雪深(cm)



鳥取県内のアメダス配置図(赤枠は積雪観測地点)

観測表

積雪の状況

市町村名	地点名(よみ)	23日09時 積雪深 (cm)	24日09時 積雪深 (cm)	23日～24日 最深積雪(cm)
鳥取市	鳥取 (トットリ)	36	54	57 (24日13時)
米子市	米子 (ヨナゴ)	28	48	48 (24日09時)
境港市	境 (サカイ)	11	23	27 (24日15時)
倉吉市	倉吉 (クラヨシ)	23	46	49 (24日13時)
大山町	大山 (ダイセン)	151	217	241 (24日18時)
智頭町	智頭 (チズ)	27	106	111 (24日19時)

極値更新表（鳥取県のアメダス）

積雪差日合計が1月として1位を記録した地点（統計期間10年以上）

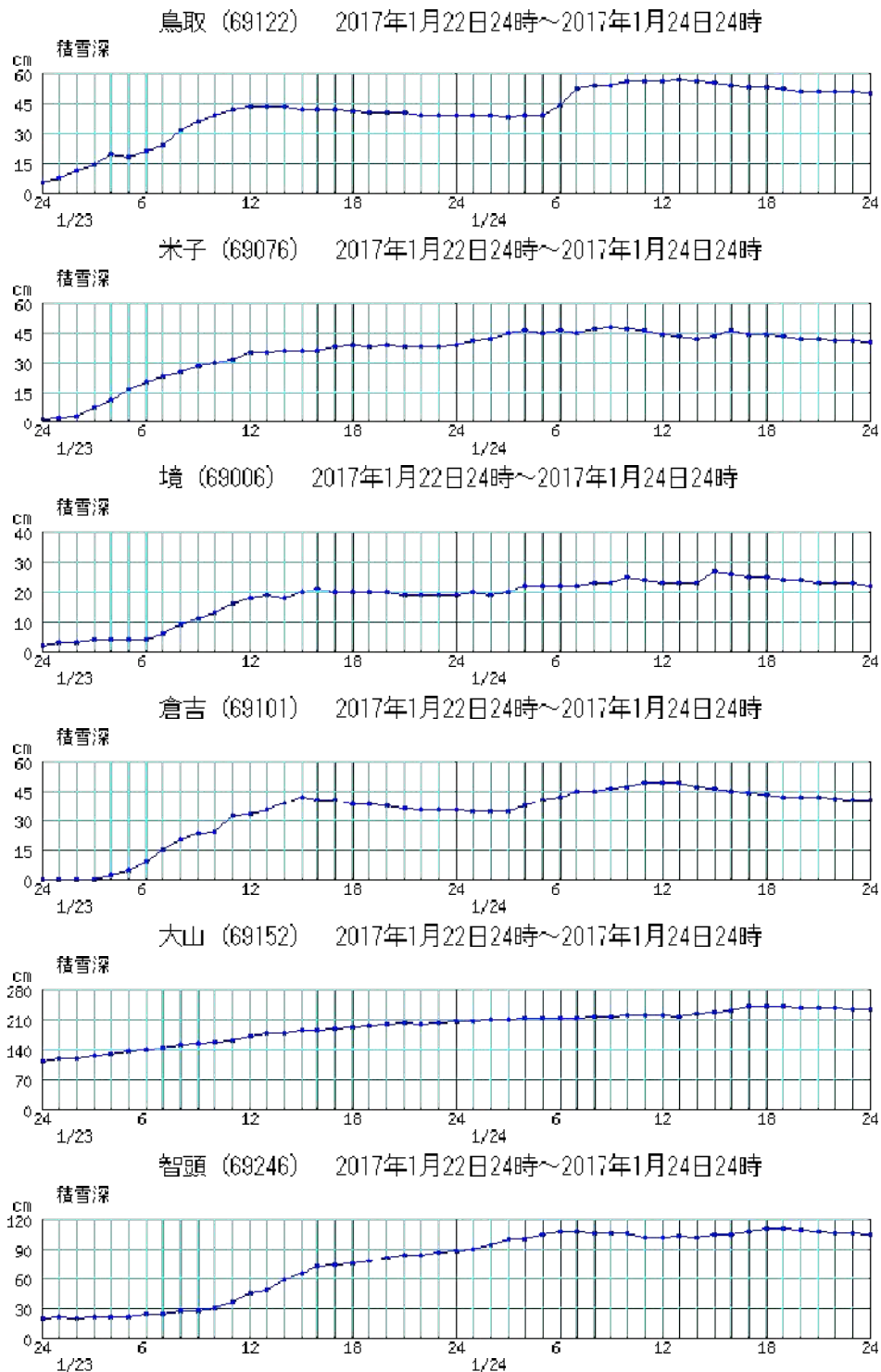
市町村名	地点名	値 (cm)	起日	統計開始年
大山町	大山 (ダイセン)	95	1月23日	1982年
智頭町	智頭 (チズ)	70	1月23日	1982年

智頭の積雪差日合計 70cm は、通年でも 1 位。

日最深積雪が1月として1位を記録した地点（統計期間10年以上）

市町村名	地点名	値 (cm)	起日	統計開始年
智頭町	智頭 (チズ)	111	1月24日	1982年

アメダス時系列グラフ (1 月 22 日 24 時 ~ 24 日 24 時)



鳥取地方気象台が執った措置

(1月22日15時～24日23時発表分を掲載)

警報・注意報の発表状況 (赤字は警報)

:発表 :特別警報から警報 :特別警報から注意報 :警報から注意報 :継続 解:解除
 浸:浸水害 土:土砂災害 土浸:土砂災害、浸水害 **斜体字:発表 下線:特別警報から警報**

発表時刻	警報・注意報	鳥取市北部	岩美町	鳥取市南部	若桜町	智頭町	八頭町	倉吉市	三朝町	湯梨浜町	琴浦町	北栄町	米子市	境港市	日吉津村	大山町	南部町	伯耆町	日南町	日野町	江府町	
2017/1/22 15:17	風雪注意報																					
	雷注意報																					
	強風注意報	解	解					解	解	解	解	解	解	解	解	解	解	解				
	波浪注意報																					
2017/1/22 19:11	大雪注意報																					
	風雪注意報																					
	雷注意報																					
	波浪注意報																					
2017/1/23 4:10	なだれ注意報																					
	着雪注意報																					
	大雪注意報																					
	風雪注意報																					
2017/1/23 7:35	雷注意報																					
	波浪注意報																					
	なだれ注意報																					
	着雪注意報																					
2017/1/23 10:03	大雪警報																					
	大雪注意報																					
	風雪注意報																					
	雷注意報																					
2017/1/23 12:50	波浪注意報																					
	なだれ注意報																					
	着雪注意報																					
	大雪警報																					
2017/1/24 4:26	風雪注意報																					
	雷注意報																					
	波浪注意報																					
	なだれ注意報																					
	着雪注意報																					

：発表 ：特別警報から警報 ：特別警報から注意報 ：警報から注意報 ：継続 解：解除
 浸：浸水害 土：土砂災害 土浸：土砂災害、浸水害 **斜体字：発表** **下線：特別警報から警報**

発表時刻	警報・注意報	鳥取市北部	岩美町	鳥取市南部	若桜町	智頭町	八頭町	倉吉市	三朝町	湯梨浜町	琴浦町	北栄町	米子市	境港市	日吉津村	大山町	南部町	伯耆町	日南町	日野町	江府町	
2017/1/24 9:11	大雪警報																					
	大雪注意報																					
	風雪注意報																					
	雷注意報																					
	波浪注意報																					
	なだれ注意報																					
	低温注意報																					
2017/1/24 16:03	着雪注意報																					
	大雪注意報																					
	風雪注意報																					
	雷注意報																					
	波浪注意報																					
	なだれ注意報																					
2017/1/24 20:40	低温注意報																					
	着雪注意報																					
	大雪注意報																					
	風雪注意報	解	解					解	解	解	解	解	解	解	解	解	解	解	解	解	解	解
	雷注意報	解	解	解	解	解	解	解	解	解	解	解	解	解	解	解	解	解	解	解	解	解
	波浪注意報																					
2017/1/24 22:57	なだれ注意報																					
	低温注意報																					
	着雪注意報																					
	大雪注意報	解	解	解	解	解	解	解	解	解	解	解	解	解	解	解	解	解	解	解	解	解
2017/1/24 22:57	波浪注意報																					
	なだれ注意報	解	解	解	解	解	解	解	解	解		解				解	解	解	解	解	解	
	低温注意報																					
2017/1/24 22:57	着雪注意報	解	解	解	解	解	解	解	解	解	解		解			解	解	解	解	解	解	
	大雪注意報																					

鳥取県気象情報

月日	時刻	情報名
1月22日	16時30分	大雪に関する鳥取県気象情報 第1号
1月23日	05時21分	大雪に関する鳥取県気象情報 第2号
1月23日	08時23分	大雪に関する鳥取県気象情報 第3号
1月23日	10時31分	大雪に関する鳥取県気象情報 第4号
1月23日	16時22分	大雪に関する鳥取県気象情報 第5号
1月24日	06時05分	大雪に関する鳥取県気象情報 第6号
1月24日	10時15分	大雪に関する鳥取県気象情報 第7号
1月24日	16時10分	大雪に関する鳥取県気象情報 第8号

県災害対策本部等への職員派遣状況

実施日	派遣先
1月23日	鳥取県災害対策連絡本部会議
1月24日	第1回鳥取県災害対策本部会議
1月24日	第2回鳥取県災害対策本部会議
1月24日	第3回鳥取県災害対策本部会議

(注) この資料は速報として取り急ぎまとめたもので、後日内容の一部訂正や追加をすることがあります。