

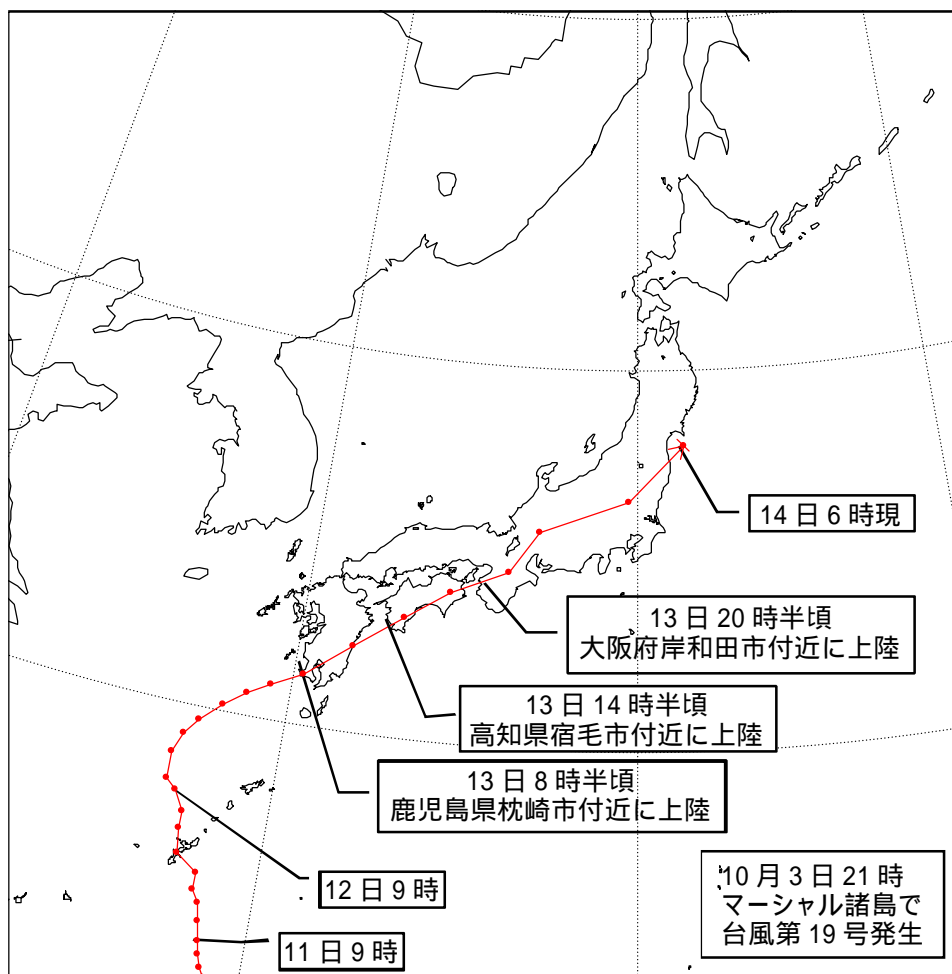
平成 26 年台風第 19 号による大雨と暴風について

概要

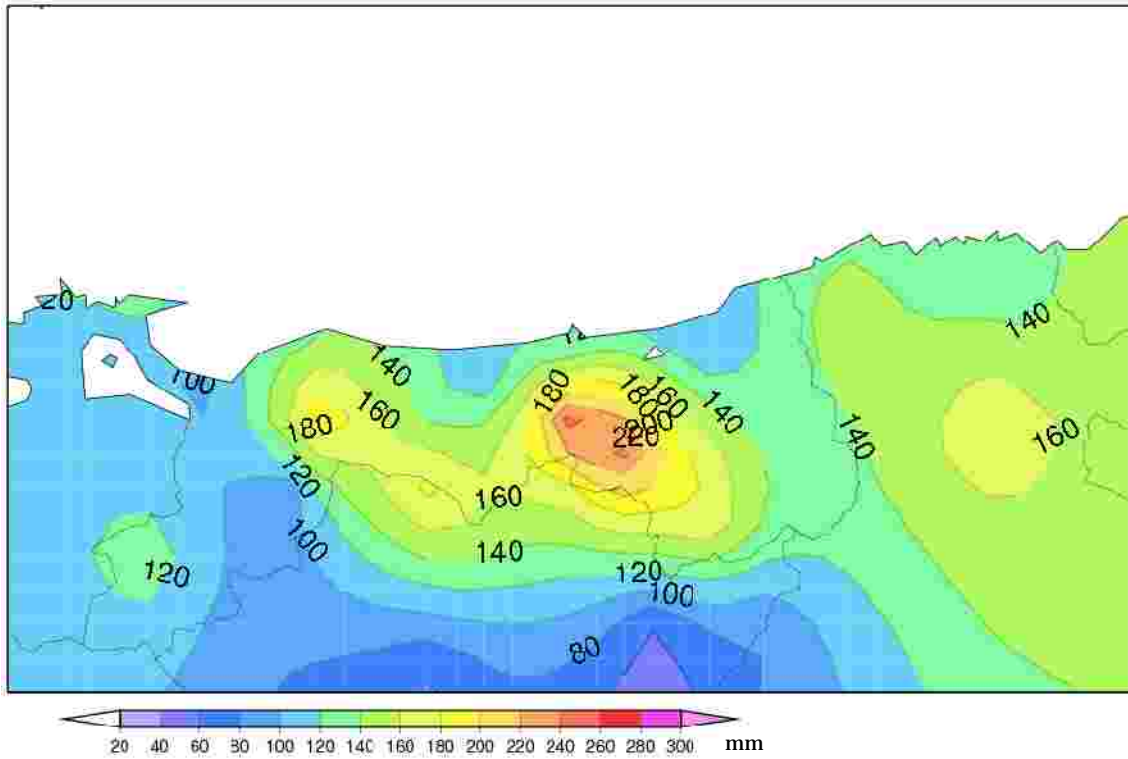
10 月 3 日にマーシャル諸島付近で発生した台風第 19 号は、太平洋上を発達しながら北西に進み、猛烈な勢力となってフィリピンの東海上で進路を北よりに変えた。その後非常に強い勢力で沖縄近海をゆっくりと北上した後、13 日 8 時半頃に鹿児島県枕崎市付近に上陸した。その後も速度を上げながら北東に進み、13 日 14 時半頃に高知県宿毛市付近に再上陸し、四国地方を通過した後、13 日 20 時半頃には大阪府岸和田市付近に再上陸し、東海地方へ進んだ。

この台風の影響で、鳥取県では 12 日夜遅くから雨が降り始め、13 日から 14 日明け方にかけて所により激しい雨が降り、山沿いを中心に総降水量が 200mm を超えた。また、13 日夕方から 14 日未明にかけて北～北東の風が強まった。

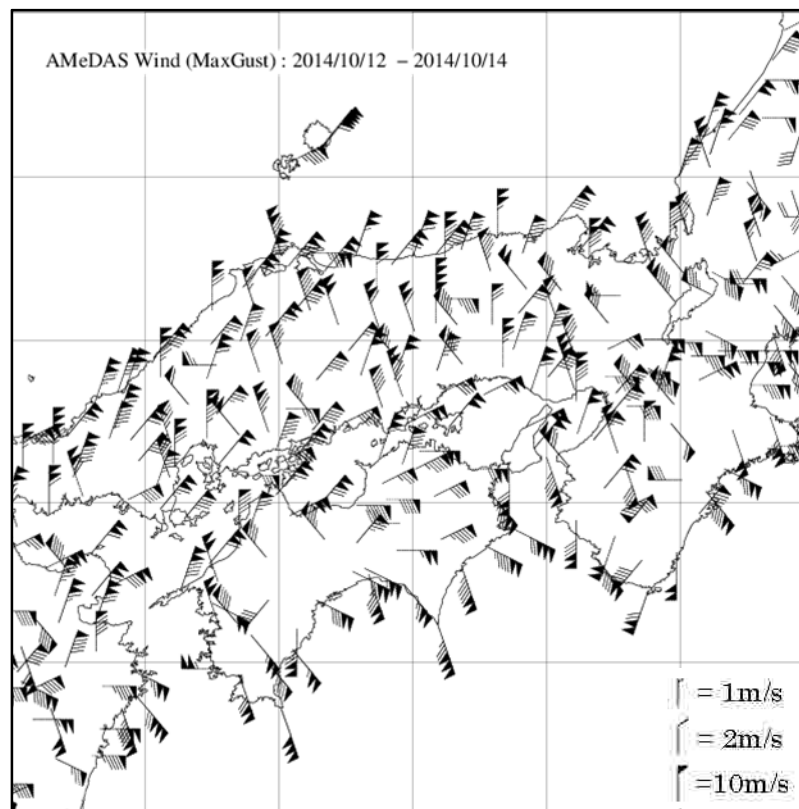
この強風や大雨の影響で、八頭町で死者（1 人）、倉吉市で軽傷者（1 人）、江府町で住家一部損壊（1 棟）などの被害が発生した。その他、鉄道の運休、道路の規制、停電などの被害も出た。【14 日 10 時 00 分現在：鳥取県調べ】



台風第 19 号経路図（速報）

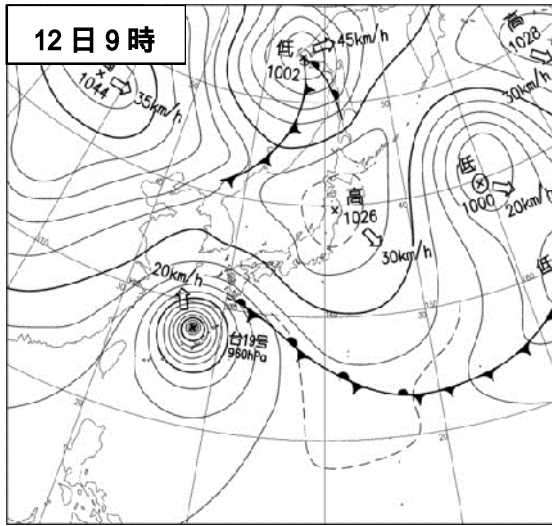


10 月 12 日 20 時 ~ 14 日 12 時までのアメダス期間降水量

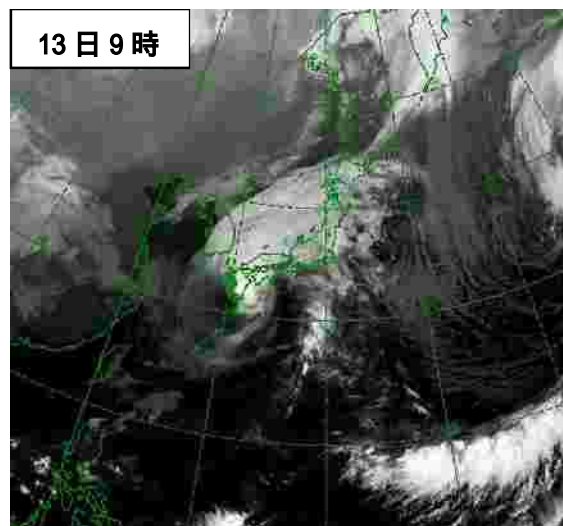
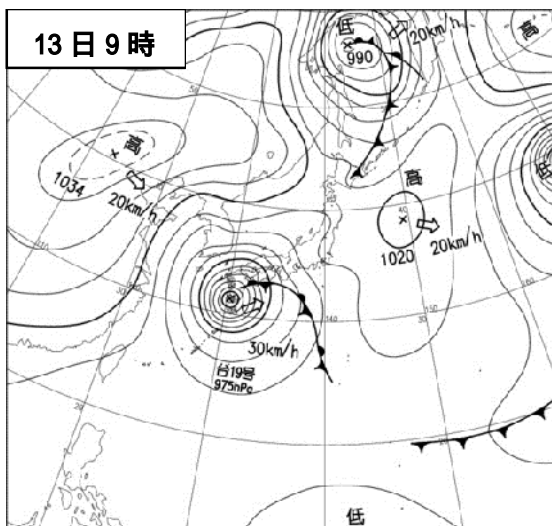
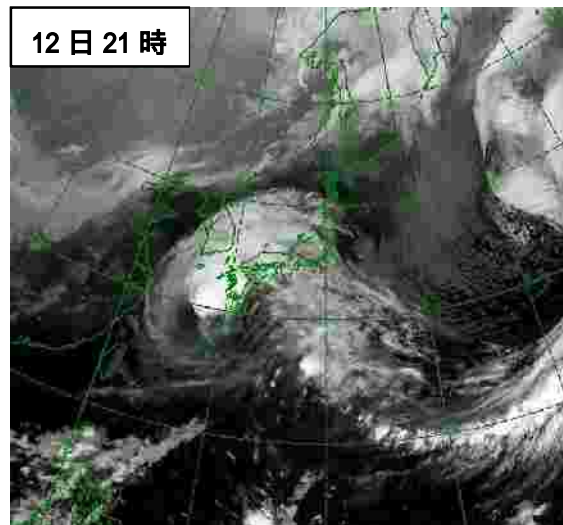
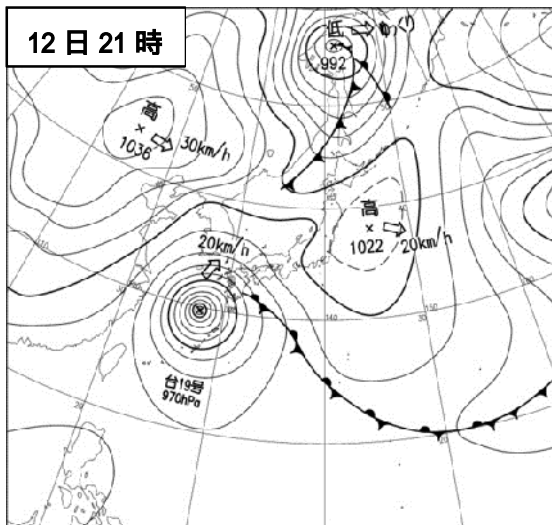
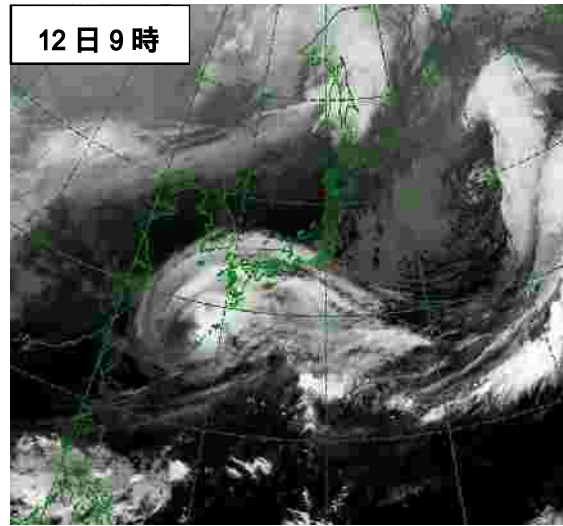


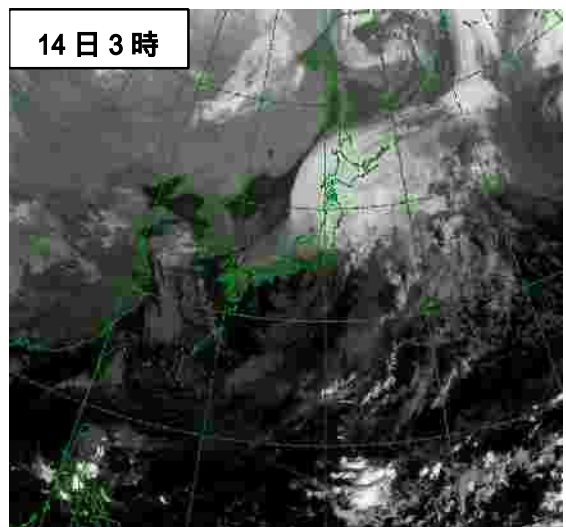
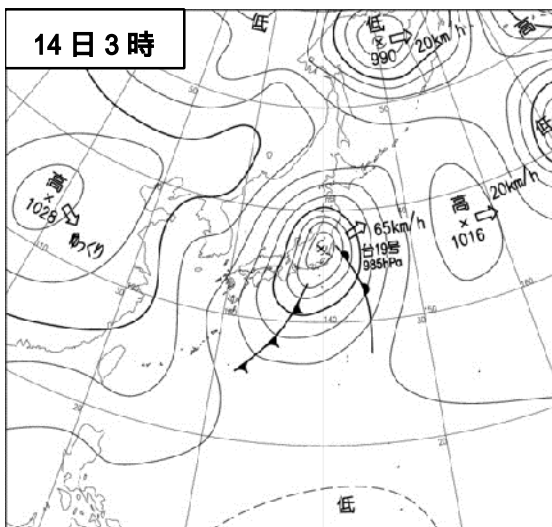
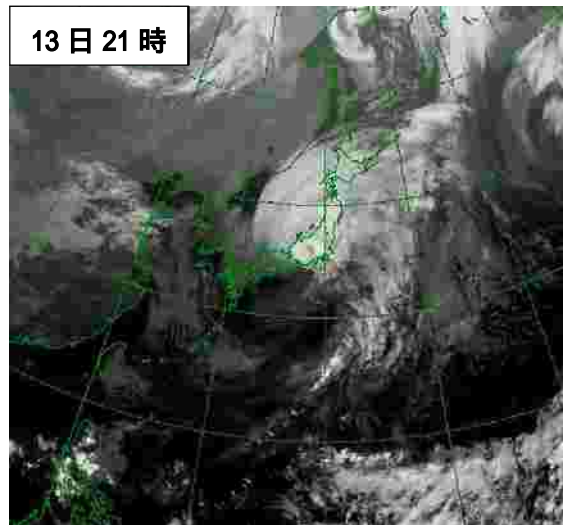
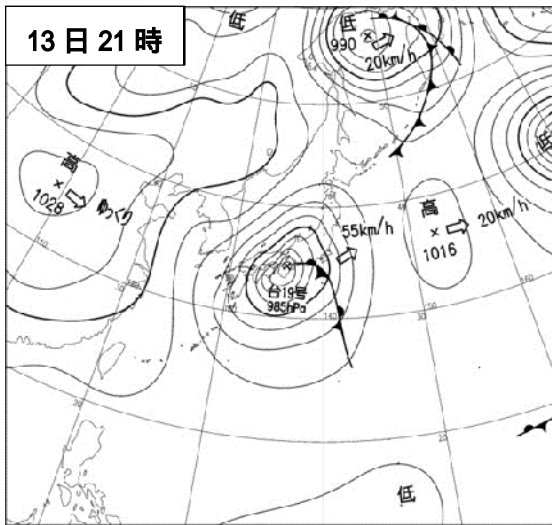
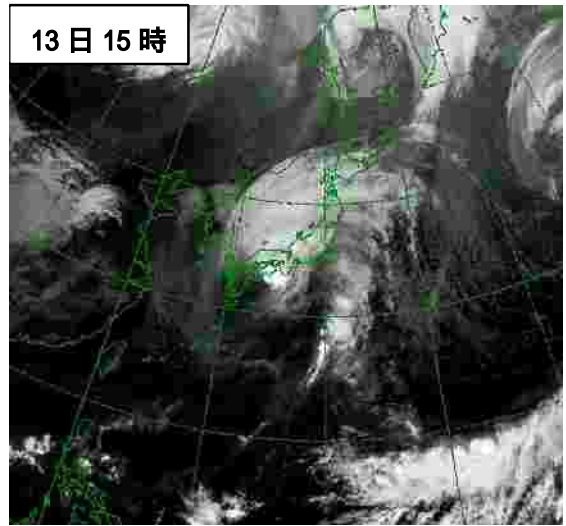
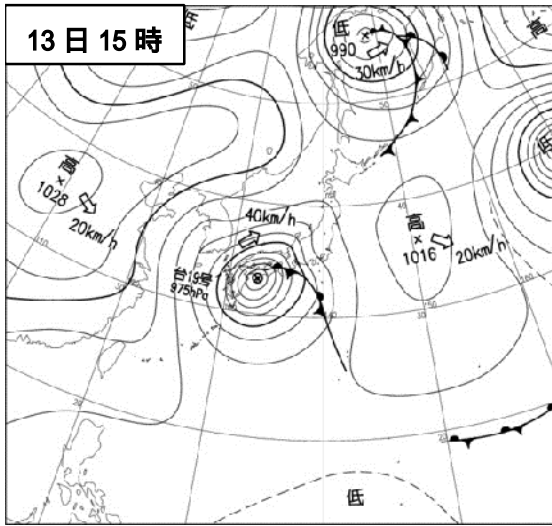
10 月 12 日 ~ 14 日のアメダス最大瞬間風速・風向
(期間中、同じ値の日最大瞬間風速を観測した地点については、複数の矢羽根が描画される場合があります。)

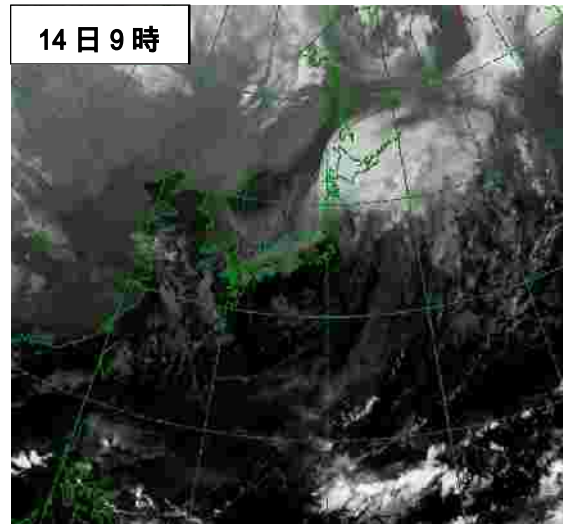
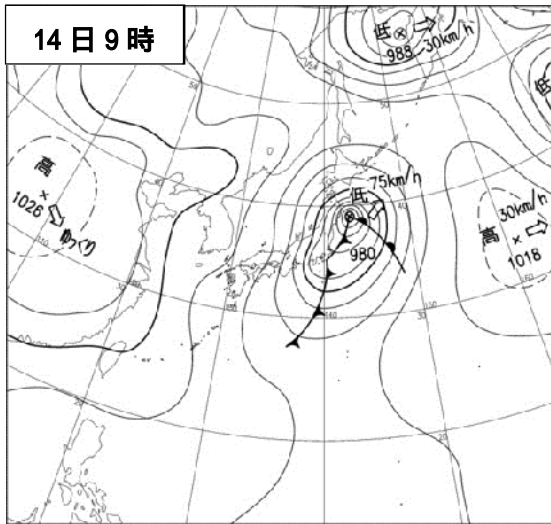
地上天気図



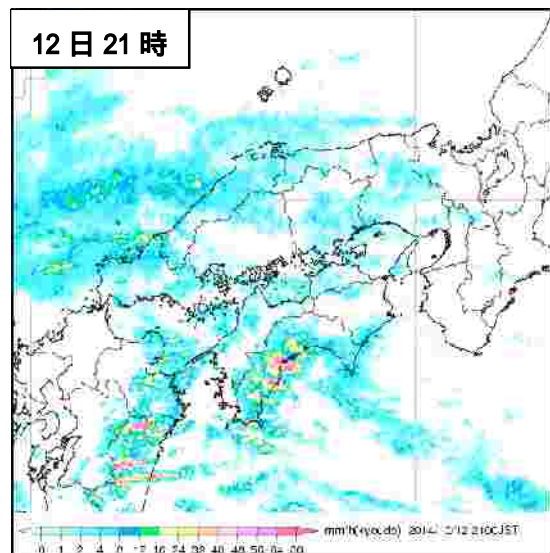
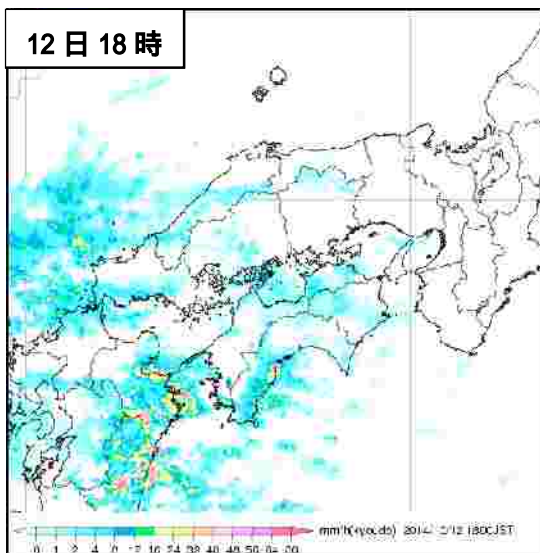
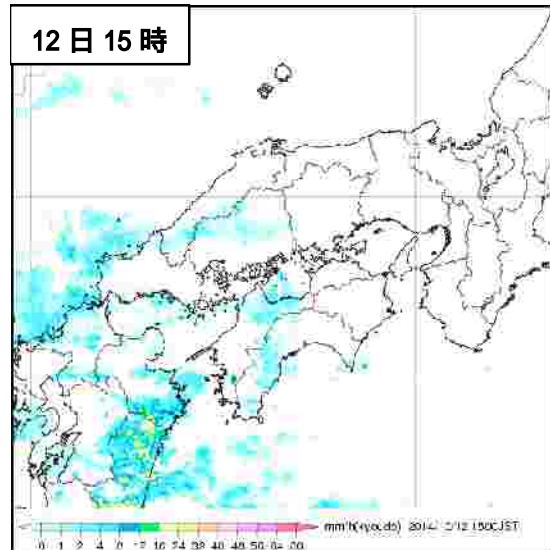
気象衛星赤外画像

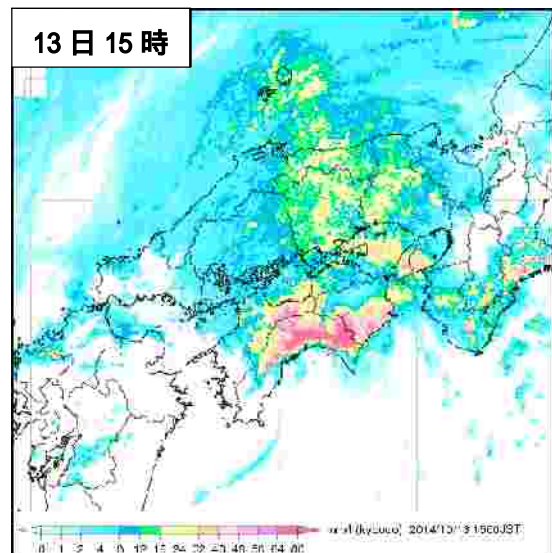
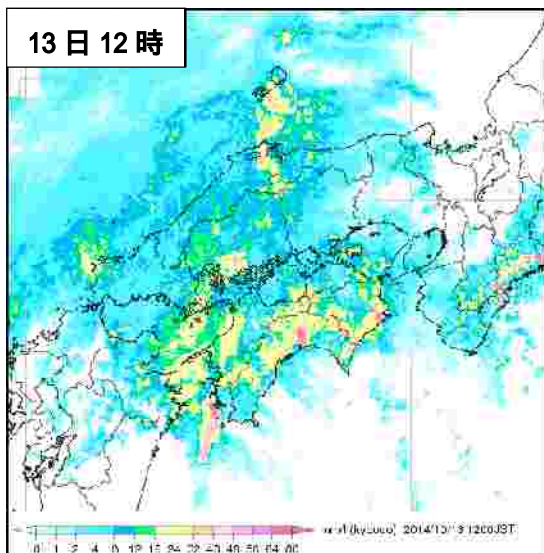
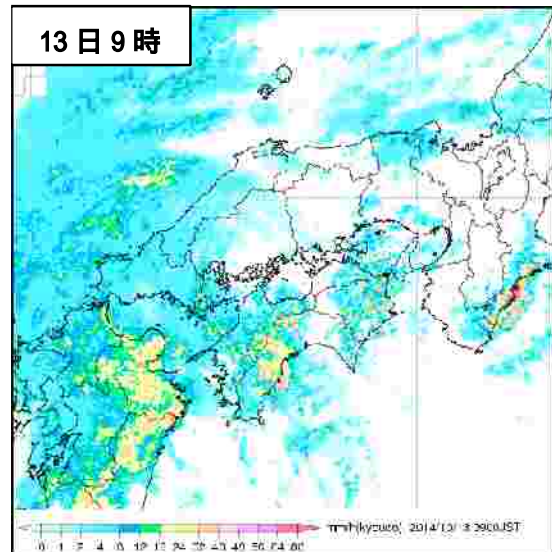
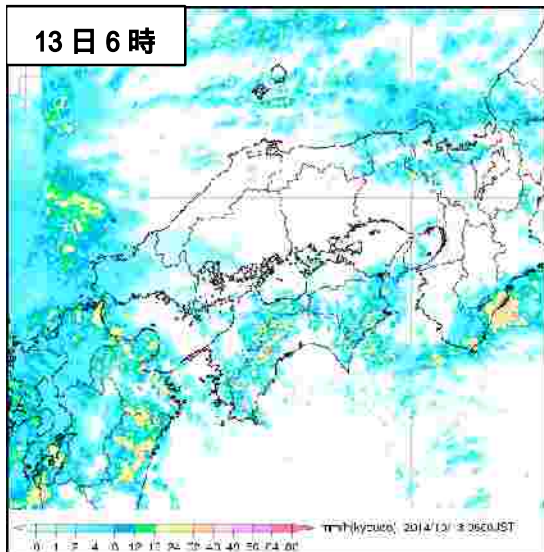
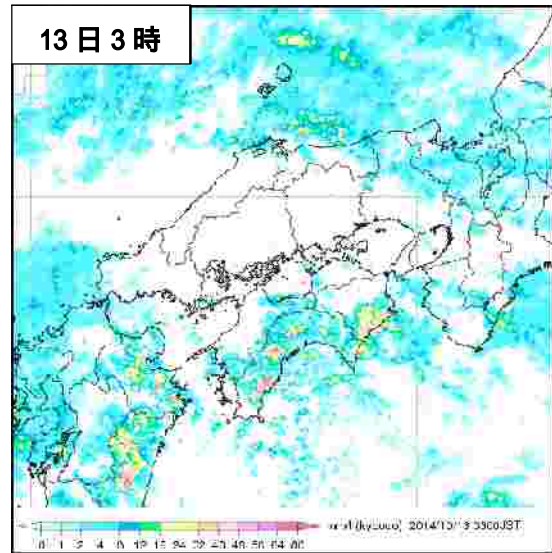
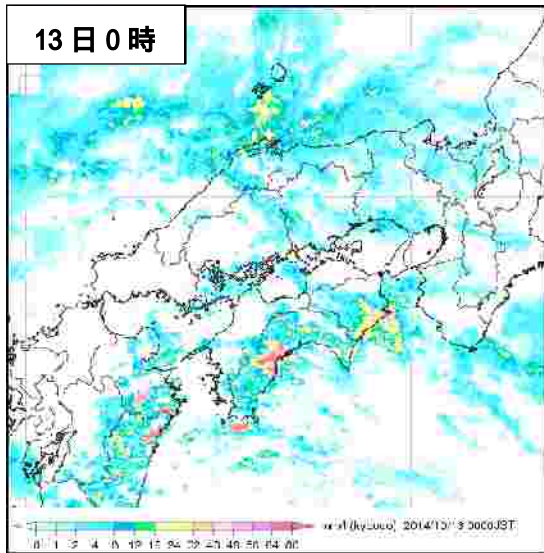


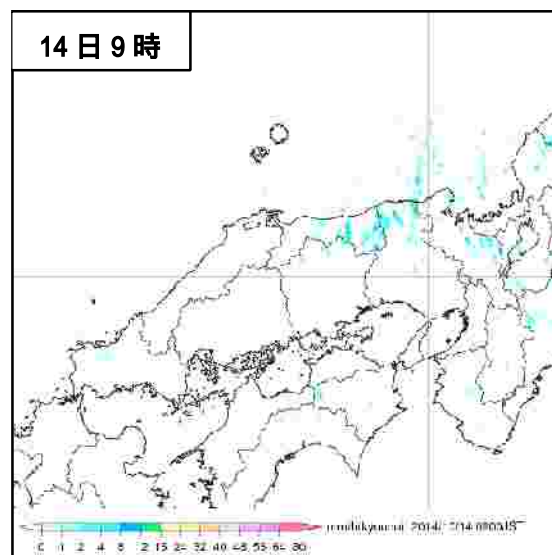
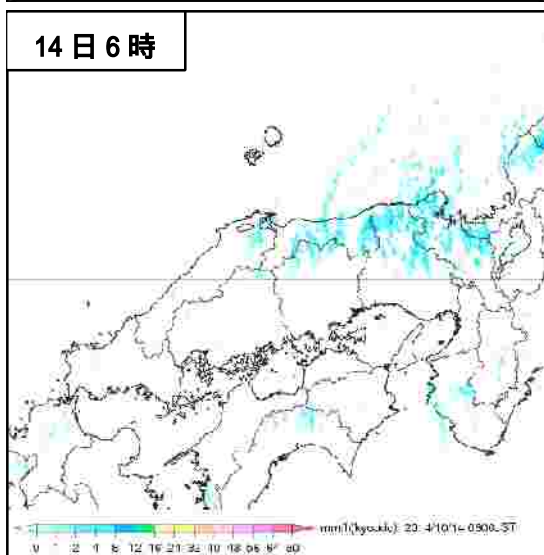
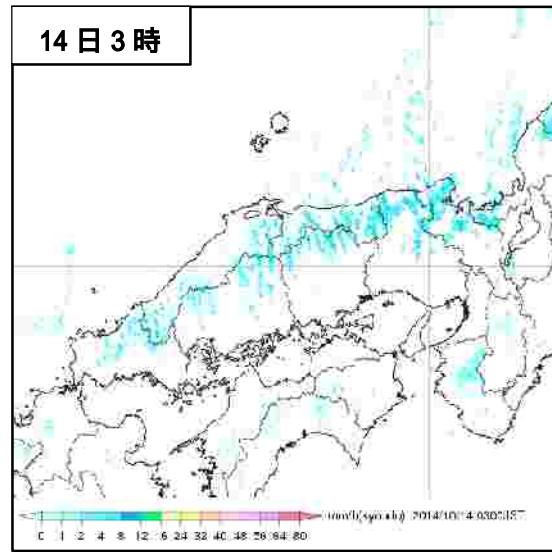
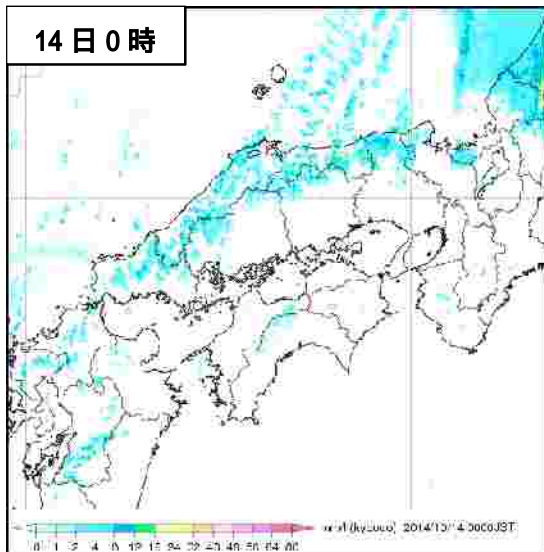
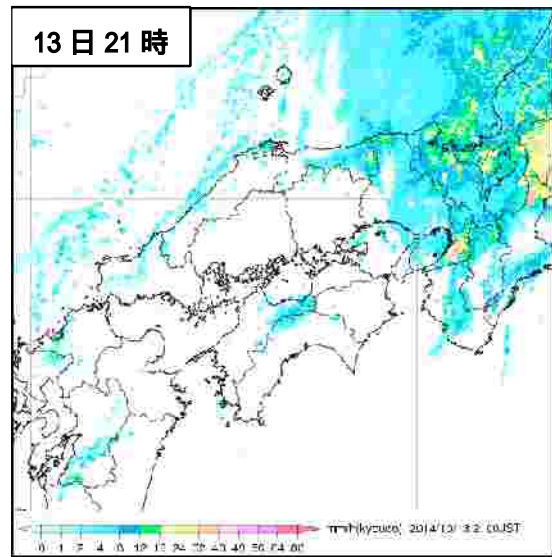
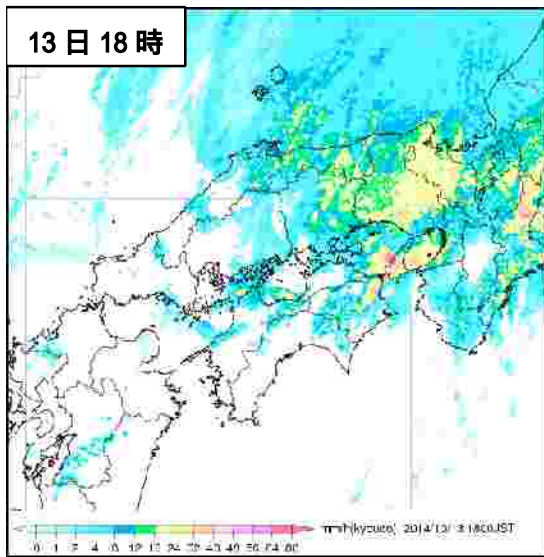




気象レーダー画像

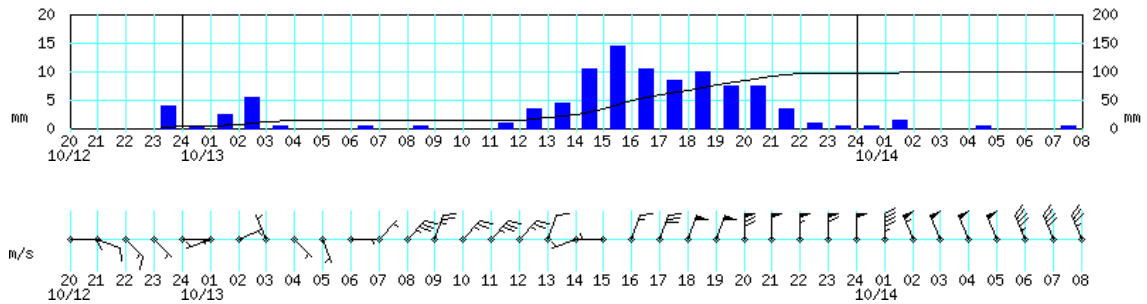




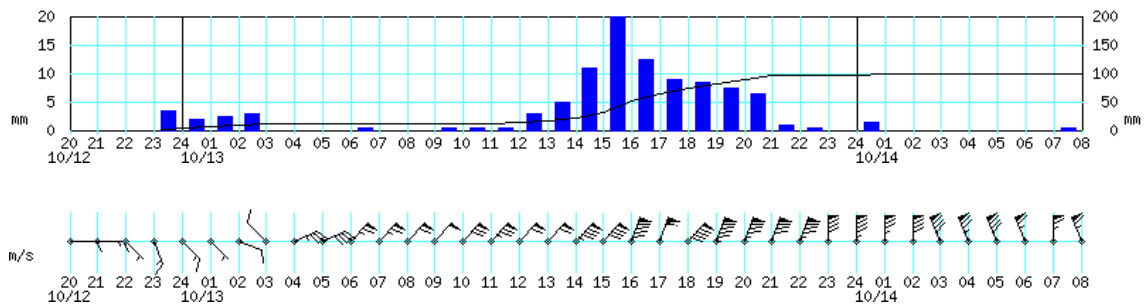


アメダス時系列グラフ 降水量 風向・風速 (10月12日20時~10月14日08時)

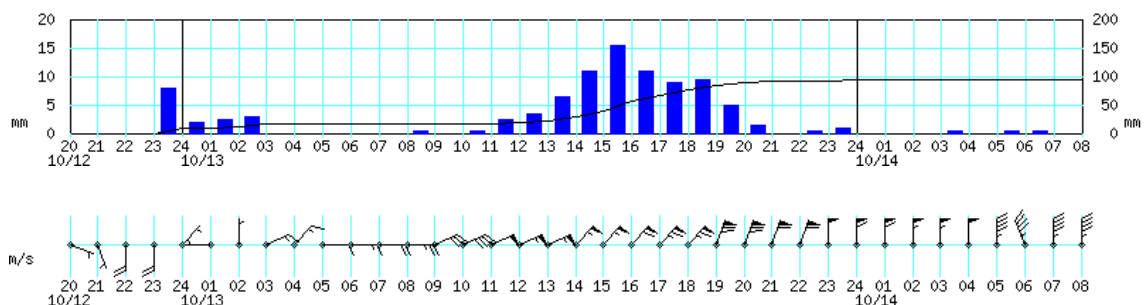
鳥取 (気象台)



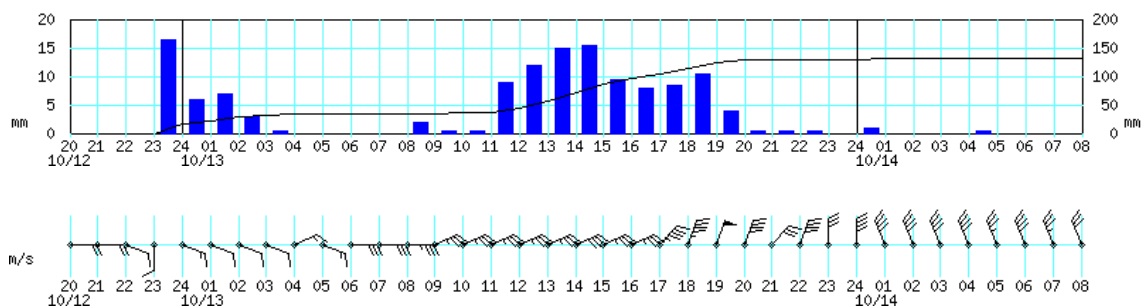
湖山 (鳥取空港)



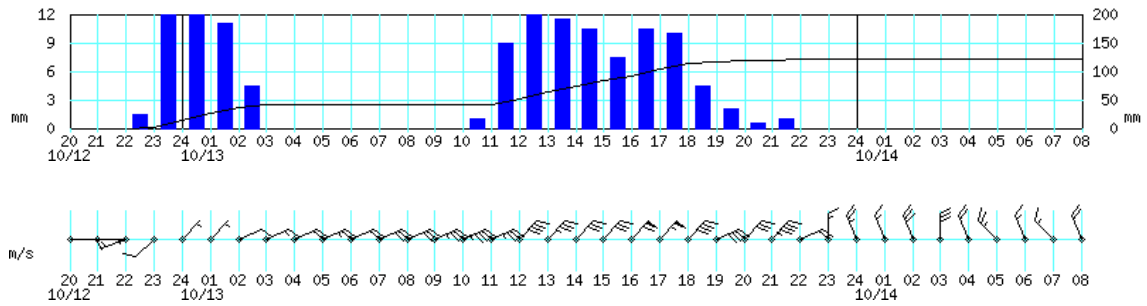
倉吉



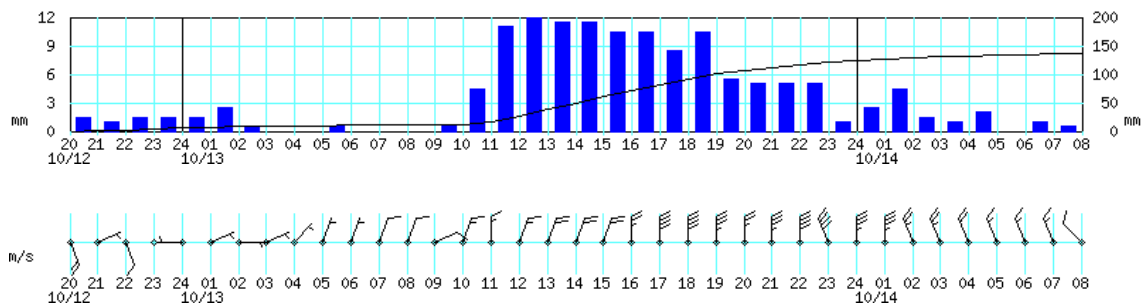
塩津



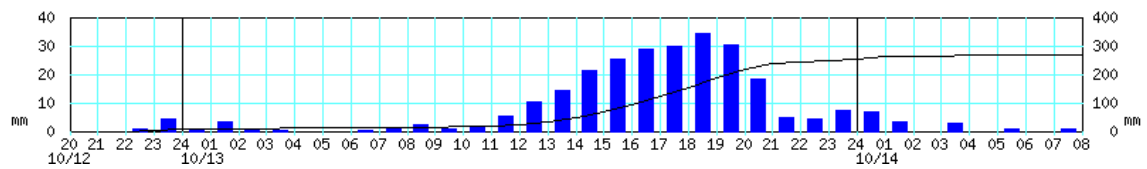
境港



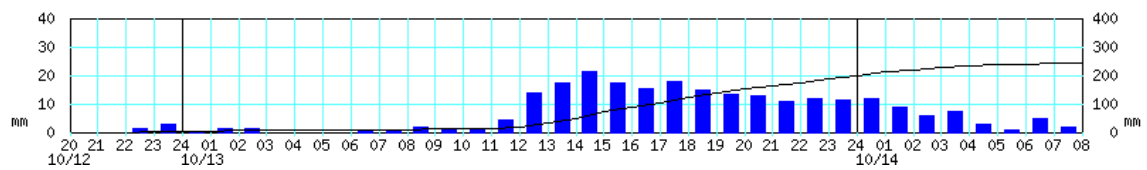
茶屋



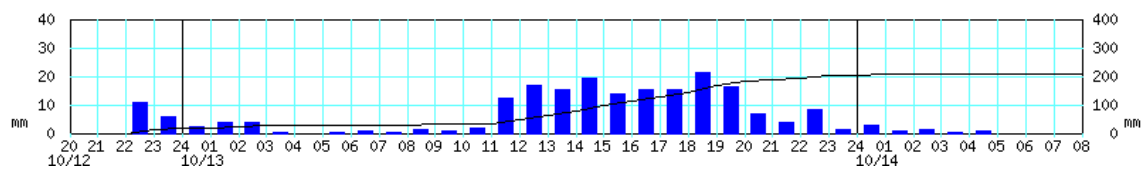
鹿野



佐治



大山



観測表

期間降水量 100mm 以上の地点 (アメダス、10 月 12 日 20 時～10 月 14 日 12 時)

順位	市町村名	地点名(よみ)	値 (mm)
1	鳥取市鹿野町	鹿野(シノ)	271.0
2	鳥取市佐治町	佐治(サヅ)	252.0
3	西伯郡大山町	大山(ダ イソ)	210.0
4	八頭郡智頭町	智頭(チヅ)	188.5
5	倉吉市大塚	関金(セガネ)	139.5
6	日野郡日南町	茶屋(チャ)	137.5
7	西伯郡大山町	塩津(シヅ)	131.0
8	八頭郡若桜町	若桜(ワカ)	126.0
9	岩美郡岩美町	岩井(イイ)	125.0
10	境港市東本町	境(カイ)	121.0
11	鳥取市青谷町	青谷(アヤ)	108.0
12	鳥取市湖山町	湖山(コヤマ) 鳥取空港	100.0
13	鳥取市吉方	鳥取(トリ) 気象台	100.0

最大 1 時間降水量の多い方から 5 地点(アメダス、10 月 12 日 20 時～10 月 14 日 12 時)

順位	市町村名	地点名(よみ)	値 (mm)	起時	
				日	時分
1	鳥取市鹿野町	鹿野(シノ)	36.5	13	19:24
2	岩美郡岩美町	岩井(イイ)	25.0	13	19:43
3	八頭郡智頭町	智頭(チヅ)	24.0	13	14:57
4	西伯郡大山町	大山(ダ イソ)	22.0	13	19:06
5	鳥取市佐治町	佐治(サヅ)	22.0	13	15:01

最大風速の大きい方から 5 地点 (アメダス、10 月 12 日 20 時～10 月 14 日 12 時)

順位	市町村名	地点名(よみ)	値 (mm)	風向	起時	
					日	時分
1	鳥取市湖山町	湖山(コヤマ) 鳥取空港	20.3	北北東	13	19:48
2	倉吉市大塚	倉吉(クラジ)	15.9	北北東	13	18:39
3	鳥取市吉方	鳥取(トリ) 気象台	15.0	北	13	20:10
4	境港市東本町	境(カイ)	13.2	北東	13	16:05
5	米子市博労町	米子(ヨコ)	13.2	北北東	13	16:29

最大瞬間風速の大きい方から 5 地点（アメダス、10 月 12 日 20 時～10 月 14 日 12 時）

順位	市町村名	地点名（よみ）	値 (mm)	風向	起時	
					日	時分
1	鳥取市湖山町	湖山(コヤマ) 鳥取空港	26.7	北東	13	17:20
2	鳥取市吉方	鳥取(トトリ) 気象台	24.8	北	13	23:49
3	境港市東本町	境(カイ)	24.8	東	13	18:02
4	倉吉市大塚	倉吉(クラヨシ)	23.2	北東	13	17:19
5	米子市博労町	米子(ヨコ)	22.7	北東	13	16:14

気象官署が執った措置

(10月12日16時～10月14日10時発表分を掲載)

：発表 ：特別警報から警報 ：特別警報から注意報 ：警報から注意報 ：継続 解：解除
 浸：浸水基準 土：土砂基準 土浸：土砂、浸水 **斜体字：発表** **下線：特別警報から警報** **警報から注意報**
 (記号の色：特別警報 警報 警報に言及した注意報 注意報)

発表時刻	警報・注意報	鳥取市北部	岩美町	鳥取市南部	若桜町	智頭町	八頭町	倉吉市	三朝町	湯梨浜町	琴浦町	北栄町	米子市	境港市	日吉津村	大山町	南部町	伯耆町	日南町	日野町	江府町	
2014/10/12 16:08	強風注意報																					
2014/10/13 4:27	大雨注意報	浸	浸	浸	浸	浸	浸	浸	浸	浸	浸	浸	浸	浸	浸	浸	浸	浸	浸	浸	浸	浸
	雷注意報																					
	強風注意報																					
	波浪注意報																					
2014/10/13 10:20	洪水注意報																					
	暴風警報																					
	波浪警報																					
	大雨注意報	土浸	土浸	土浸	土浸	土浸	土浸	土浸	土浸	土浸	土浸	土浸	土浸	土浸	土浸	土浸	土浸	土浸	土浸	土浸	土浸	土浸
2014/10/13 16:14	雷注意報																					
	洪水注意報																					
	暴風警報																					
	波浪警報																					
2014/10/13 18:35	大雨注意報	土浸	土浸	土浸	土浸	土浸	土浸	土浸	土浸	土浸	土浸	土浸	土浸	土浸	土浸	土浸	土浸	土浸	土浸	土浸	土浸	土浸
	雷注意報																					
	洪水注意報																					
	大雨警報	土	土	土	土	土	土	土	土	土	土	土	土	土	土	土	土	土	土	土	土	土
2014/10/13 20:07	洪水警報																					
	暴風警報																					
	波浪警報																					
	大雨注意報												土浸	土浸	土浸		土浸	土浸	土浸	土浸	土浸	土浸
2014/10/13 23:33	雷注意報																					
	強風注意報																					
	洪水注意報																					
	大雨警報	土	土	土	土	土	土	土	土	土	土	土	土	土	土	土	土	土	土	土	土	土
2014/10/14 1:50	洪水警報																					
	波浪警報																					
	大雨注意報										土	土	土	土	土	土	土	土	土	土	土	土
	強風注意報																					
2014/10/14 5:41	洪水注意報																					
	大雨警報	土	土	土	土	土	土	土	土	土	土	土	土	土	土	土	土	土	土	土	土	土
	波浪警報																					
	大雨注意報										土	土	土	土	土	土	土	土	土	土	土	土
2014/10/14 9:15	雷注意報																					
	強風注意報																					
	洪水注意報																					
	大雨注意報	土	土	土	土	土	土	土	土	土	土	土	土	土	土	土	土	土	土	土	土	土

現在 継続中

土砂災害警戒情報

この期間、発表はありません。

指定河川洪水予報

この期間、発表はありません。

記録的短時間大雨情報

この期間、発表はありません。

鳥取県気象情報

月日	時刻	情報名
10月11日	16時48分	台風第19号に関する鳥取県気象情報 第1号
10月12日	06時55分	台風第19号に関する鳥取県気象情報 第2号
10月12日	16時59分	台風第19号に関する鳥取県気象情報 第3号
10月13日	05時40分	台風第19号に関する鳥取県気象情報 第4号
10月13日	09時05分	台風第19号に関する鳥取県気象情報 第5号
10月13日	11時25分	台風第19号に関する鳥取県気象情報 第6号
10月13日	14時41分	台風第19号に関する鳥取県気象情報 第7号
10月13日	17時24分	台風第19号に関する鳥取県気象情報 第8号
10月13日	20時44分	台風第19号に関する鳥取県気象情報 第9号
10月14日	00時29分	台風第19号に関する鳥取県気象情報 第10号
10月14日	06時07分	台風第19号に関する鳥取県気象情報 第11号
10月14日	09時40分	台風第19号に関する鳥取県気象情報 第12号

竜巻注意情報

この期間、発表はありません。

府県災害対策本部等への職員派遣状況

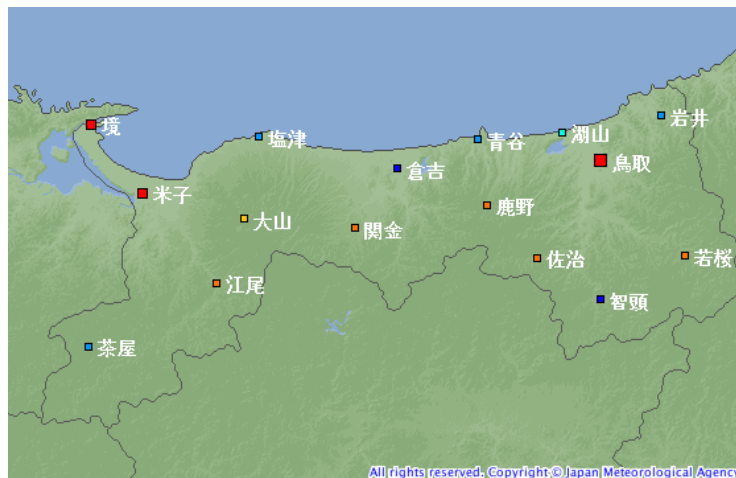
実施日	派遣先
10 月 10 日	第 1 回鳥取県災害警戒連絡会議
10 月 13 日	第 2 回鳥取県災害警戒連絡会議

説明会等実施状況

実施日時	対象機関	説明内容
10 月 10 日 14 時 00 分	鳥取県、市町村(於 鳥取県庁)	台風第 19 号説明会
10 月 10 日 14 時 00 分	報道機関(於 鳥取地方気象台)	台風第 19 号説明会

鳥取県・市町村への支援状況

実施日	支援状況と対象市町村
10 月 8 日～14 日	ホットラインによる支援および防災シナリオの送付を鳥取県や鳥取県内の市町村に対して行った。



シンボル	観測所の種類	観測要素
■	気象台	気温・降水量・風向風速・日照時間・積雪深・湿度・気圧
■	測候所・特別地域気象観測所	気温・降水量・風向風速・日照時間・湿度・気圧
■	測候所・特別地域気象観測所	気温・降水量・風向風速・日照時間・積雪深・湿度・気圧
■	地域気象観測所(アメダス)	降水量
■	地域気象観測所(アメダス)	気温・降水量・風向風速
■	地域気象観測所(アメダス)	気温・降水量・風向風速・日照時間
■	地域気象観測所(アメダス)	気温・降水量・風向風速・日照時間・積雪深

(注) この資料は速報として取り急ぎまとめたもので、後日内容の一部訂正や追加をすることがあります。