

平成 22 年 12 月 31 日 19 時現在
気象速報 鳥取地方気象台

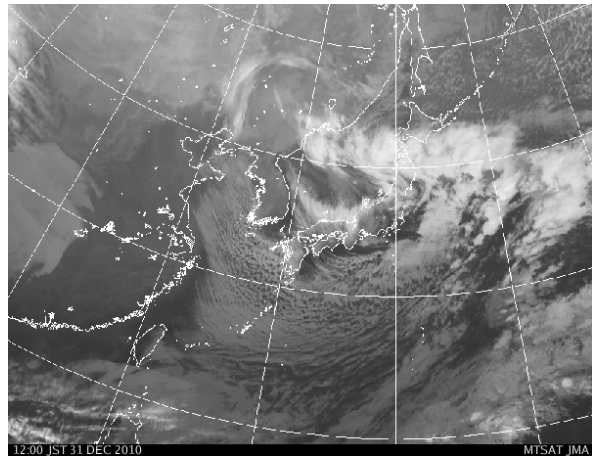
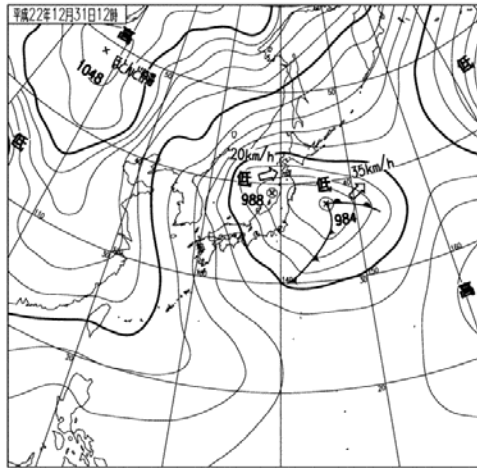
平成 22 年 12 月 31 日に江府町奥大山スキー場で発生したなだれ災害について

概要

31 日は、上空約 5000 メートルに氷点下 39 度以下の強い寒気が流れ込み、強い冬型の気圧配置となって、山地を中心に大雪となり、13 時現在、アメダスの大山では積雪が 119 センチ、24 時間の降雪量が 64 センチとなった。

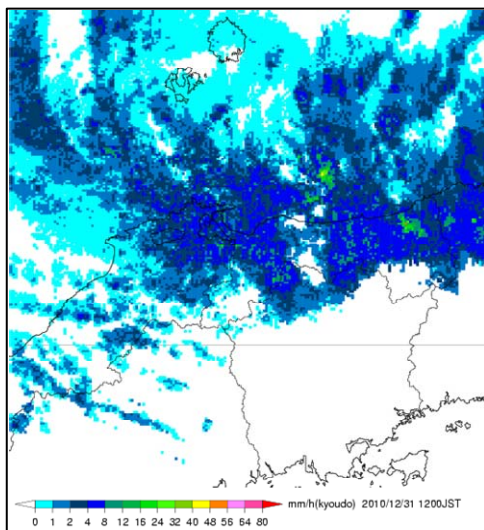
この大雪により江府町奥大山のスキー場で 13 時頃なだれが発生し、パトロール中の 4 名が巻き込まれ、人的被害（死者：4 名）が発生した。

【31 日 18 時 50 分現在：江府町調べ】

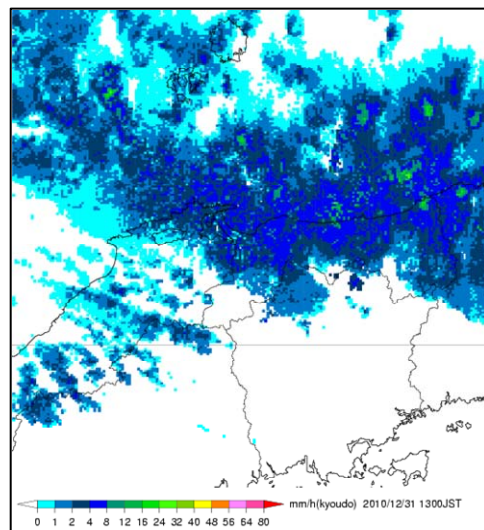


12 月 31 日地上天気図 12 時（左）と気象衛星赤外画像 12 時（右）

レーダー画像（12 月 31 日 12 時 00 分から 13 時 00 分）



12 時 00 分



13 時 00 分

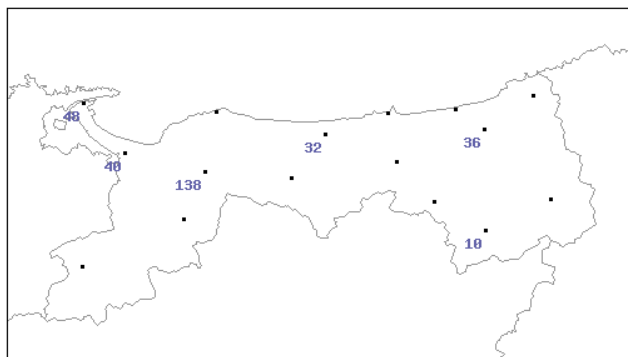
気象官署が執った措置

○注意報・警報の発表状況（赤字は警報） 30日16時30分～31日13時20分

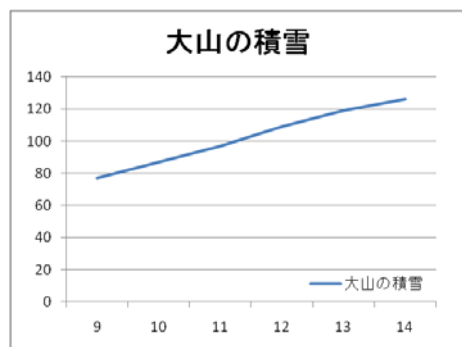
鳥取地方気象台発表 ●：発表 ▼：警報から注意報 ○：継続 解：解除 空欄：発表なし

発表時刻	警報・注意報	鳥取市北部	岩美町	鳥取市南部	若桜町	智頭町	八頭町	倉吉市	三朝町	湯梨浜町	琴浦町	北栄町	米子市	境港市	日吉津村	大山町	南部町	伯耆町	日南町	日野町	江府町	
2010/12/30 16:30	大雪注意報							●	●	●	●		●			●	●	●	●	●	●	
	風雪注意報	●	●					●	●	●	●	●	●	●	●	●	●	●				
	雷注意報	○	○	○	○	○	○	○	○	○	○	○	○	○	○	○	○	○	○	○	○	
	強風注意報	解	解					解	解	解	解	解	解	解	解	解	解	解				
	波浪注意報	○	○							○	○	○	○	○	○	○						
	なだれ注意報							●	●	●	●					●		●	●	●	●	●
2010/12/31 5:15	大雪注意報	●	●	●	●	●	○	○	○	○	○	○	○	○	○	○	○	○	○	○	○	
	風雪注意報	○	○	○	○	○	○	○	○	○	○	○	○	○	○	○	○	○	○	○	○	
	雷注意報	○	○	○	○	○	○	○	○	○	○	○	○	○	○	○	○	○	○	○	○	
	波浪注意報	○	○							○	○	○	○	○	○	○						
	なだれ注意報						○	○	○	○	○	○	○	○	○	○						
	着雪注意報	●	●	●	●	●	○	○	○	○	○	○	○	○	○	○	○	○	○	○	○	○
2010/12/31 10:25	大雪警報							●	●	●	●		●			●	●	●	●	●	●	
	大雪注意報	○	○	○	○	○	○					○		○	○							
	風雪注意報	○	○	○	○	○	○	○	○	○	○	○	○	○	○	○	○	○	○	○	○	
	雷注意報	○	○	○	○	○	○	○	○	○	○	○	○	○	○	○	○	○	○	○	○	
	波浪注意報	○	○	○	○	○	○	○	○	○	○	○	○	○	○	○	○	○	○	○	○	
	なだれ注意報	●	●	●	●	●	○	○	○	○	○	○	○	○	○	○	○	○	○	○	○	○
2010/12/31 13:20	大雪警報	●	●	●	●	●	○	○	○	○	○	○	○	○	○	○	○	○	○	○	○	
	大雪注意報	○	○	○	○	○	○	○	○	○	○	○	○	○	○	○	○	○	○	○	○	
	風雪注意報	○	○	○	○	○	○	○	○	○	○	○	○	○	○	○	○	○	○	○	○	
	雷注意報	○	○	○	○	○	○	○	○	○	○	○	○	○	○	○	○	○	○	○	○	
	波浪注意報	○	○							○	○	○	○	○	○	○	○	○	○	○	○	○
	なだれ注意報	○	○	○	○	○	○	○	○	○	○	○	○	○	○	○	○	○	○	○	○	○

アメダス地点における積雪状況分布図（31日17時00分）



アメダス（大山）時系列グラフ（積雪）



（注）この資料は速報として取り急ぎまとめたもので、後日内容の一部訂正や追加をすることがあります。