

平成30年9月6日から10日にかけての 前線による大雨について (京都府の気象速報)

この資料は速報として取り急ぎまとめたものです。そのため、後日内容の一部訂正や追加をすることがあります。

概要

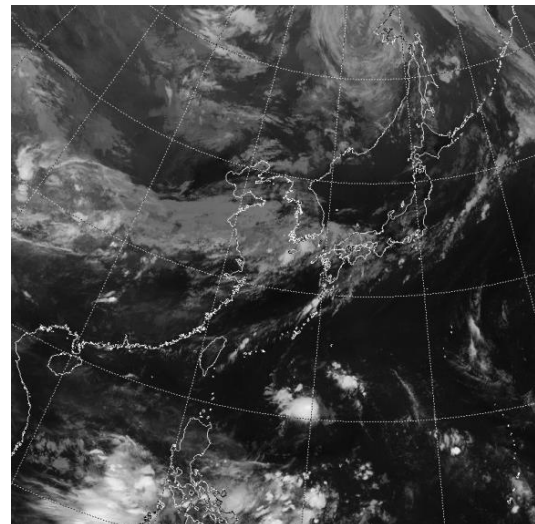
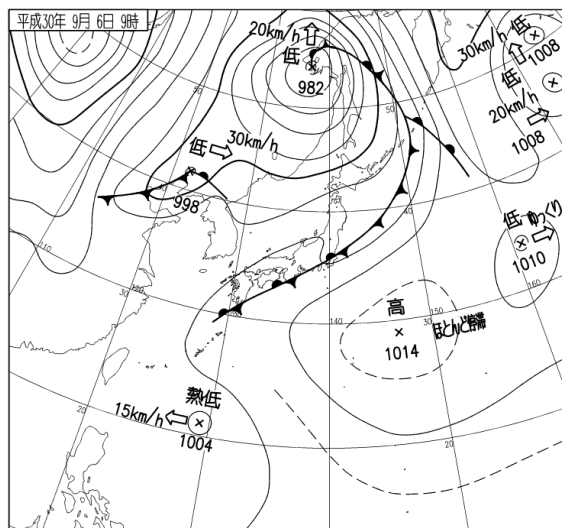
6日から10日にかけて、西日本に停滞した前線に向かって南から暖かい湿った空気が流れ込み、前線の活動が活発となり京都府では大雨となりました。気象台の観測地点では、6日21時から10日24時までの総降水量が京丹後市間人で226.5ミリ、福知山市三和で206.0ミリ、京都市京北で190.5ミリと9月の月降水量の平年値を超えました。また、京都市京北では最大1時間降水量58.5ミリを観測し、9月の1位を更新しました。この他、記録的短時間大雨情報を3回発表しました。

この大雨の影響で、京都府内では半壊1棟、床上浸水6棟、床下浸水66棟などの住家被害が発生しました。【10日14時00分現在：京都府災害対策本部調べ】

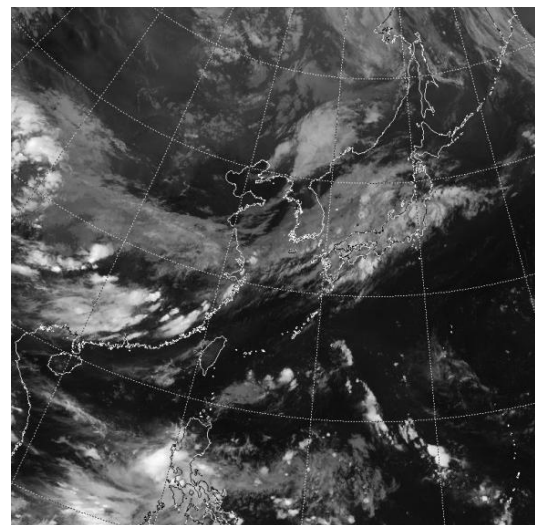
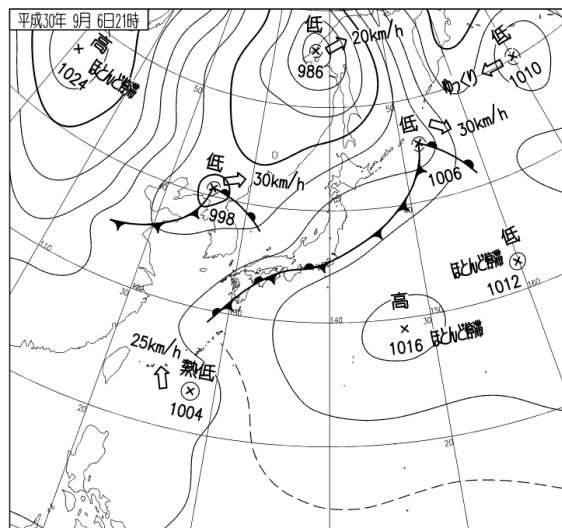
地上天気図

気象衛星赤外画像

9月6日09時



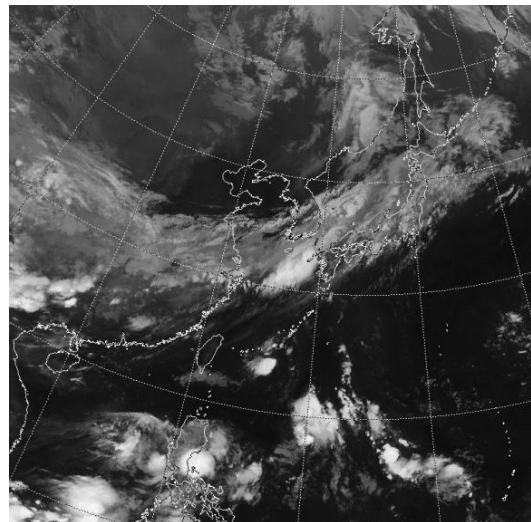
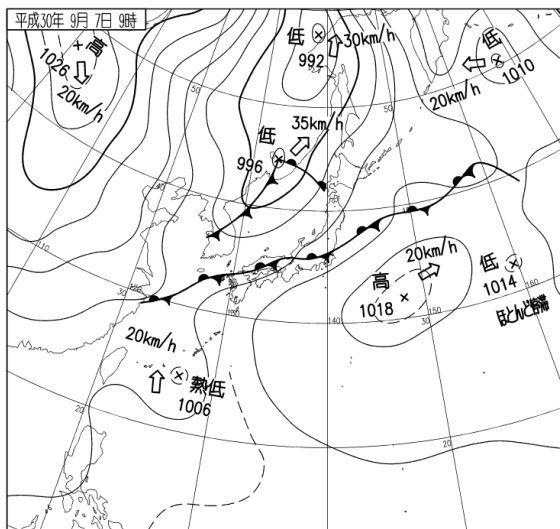
21時



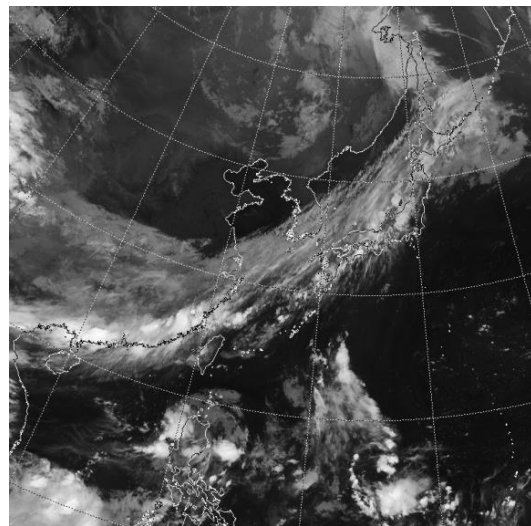
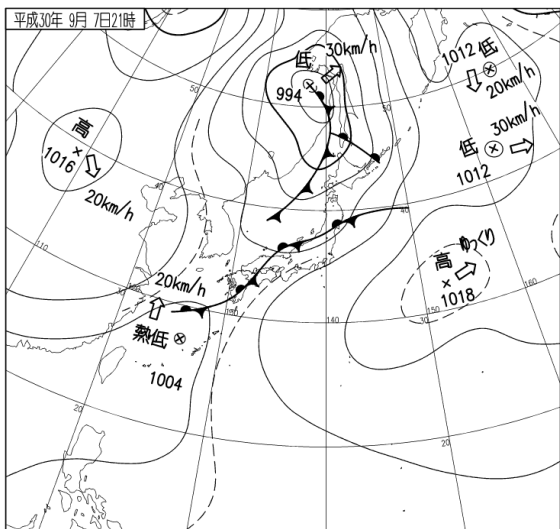
地上天気図

気象衛星赤外画像

9月7日09時



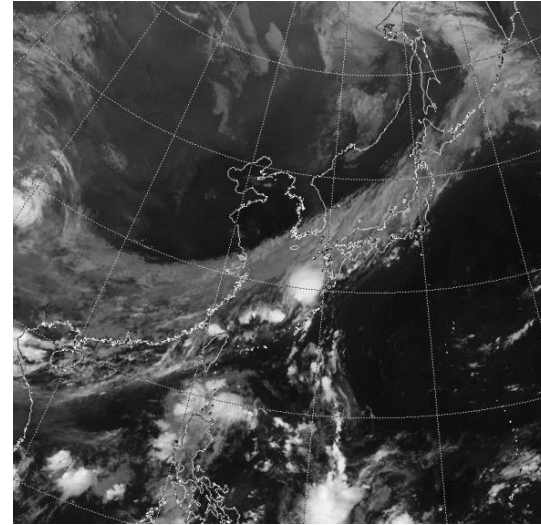
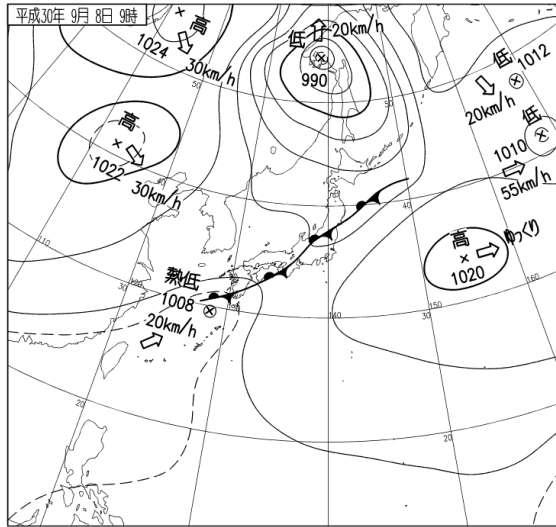
21時



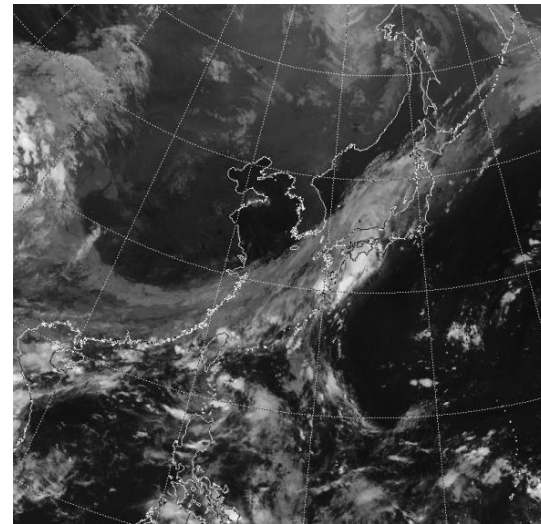
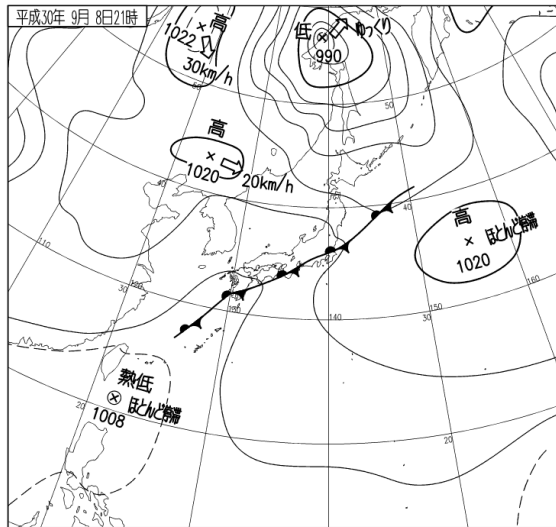
地上天気図

気象衛星赤外画像

9月8日09時



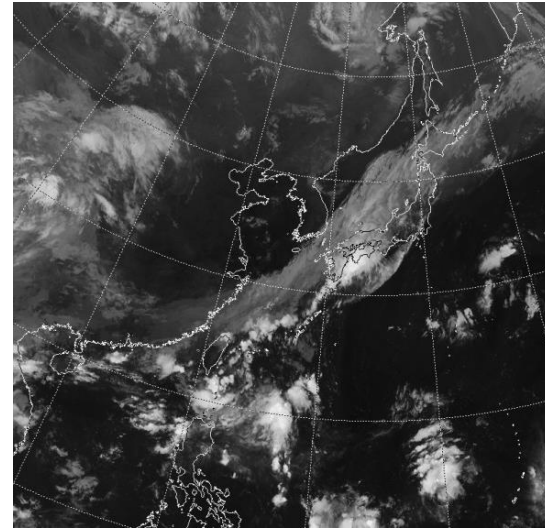
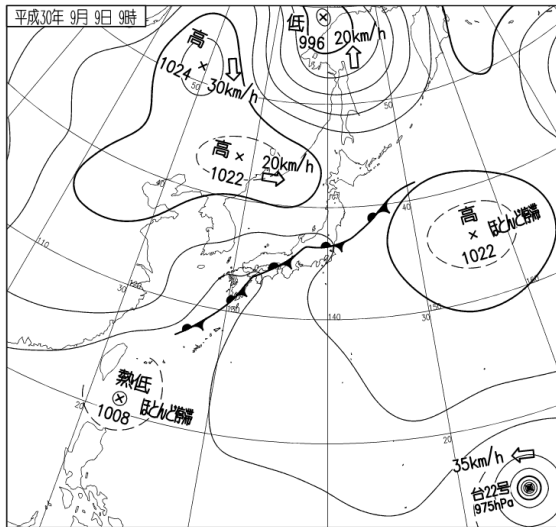
21時



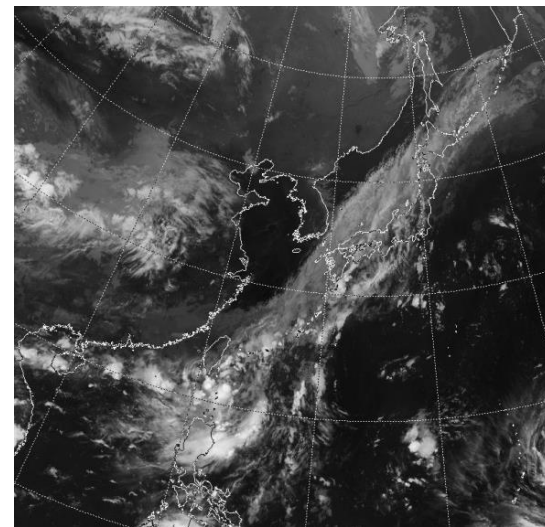
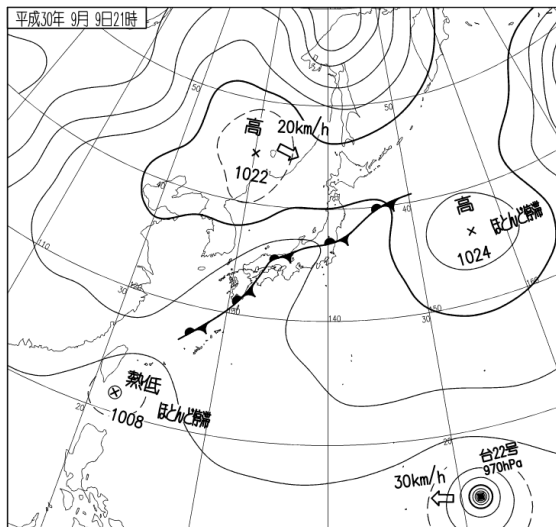
地上天気図

気象衛星赤外画像

9月9日09時



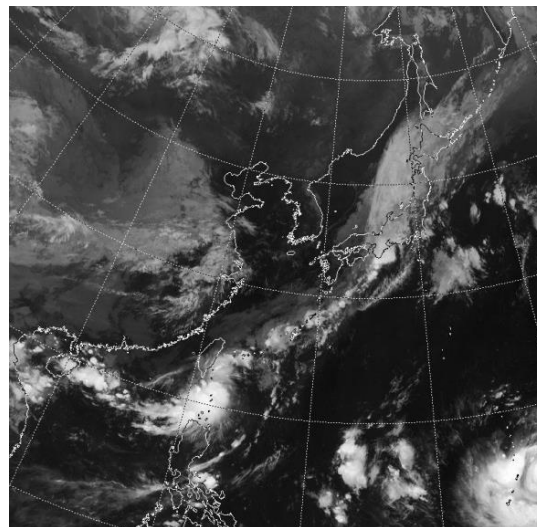
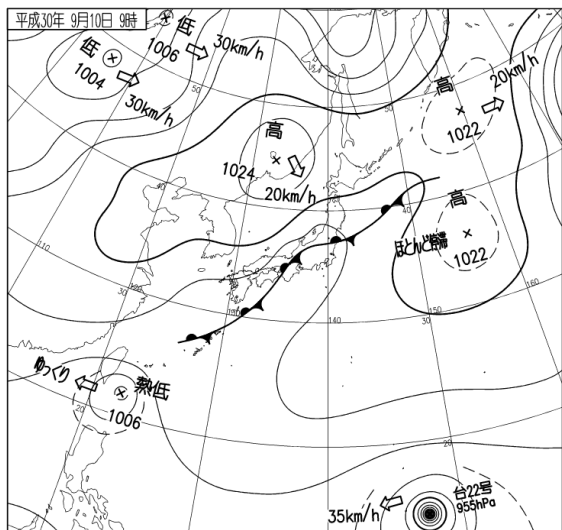
21時



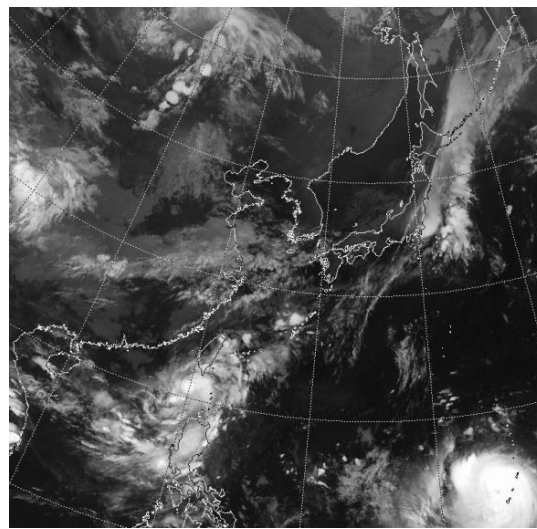
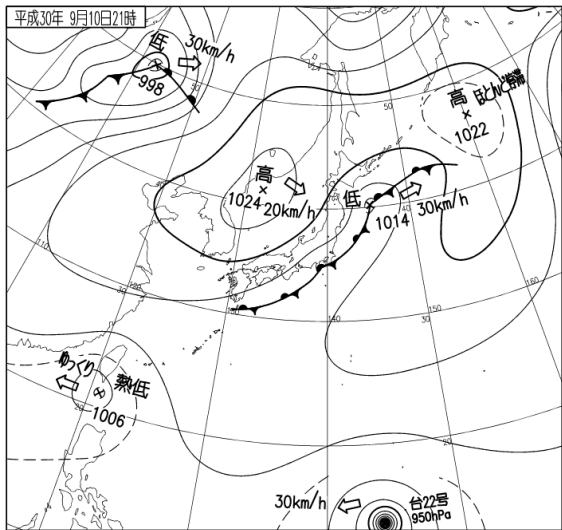
地上天気図

気象衛星赤外画像

9月10日09時

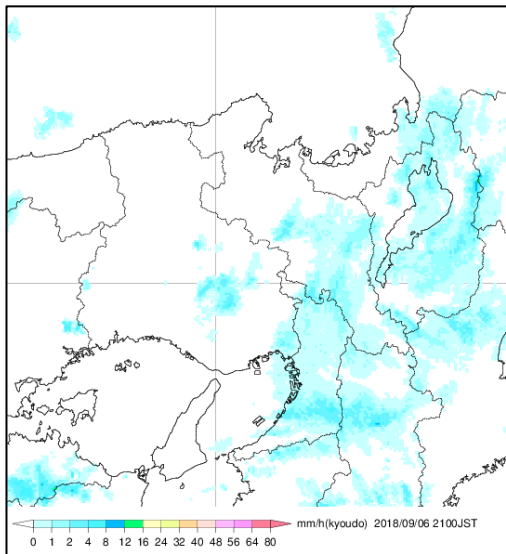


21時

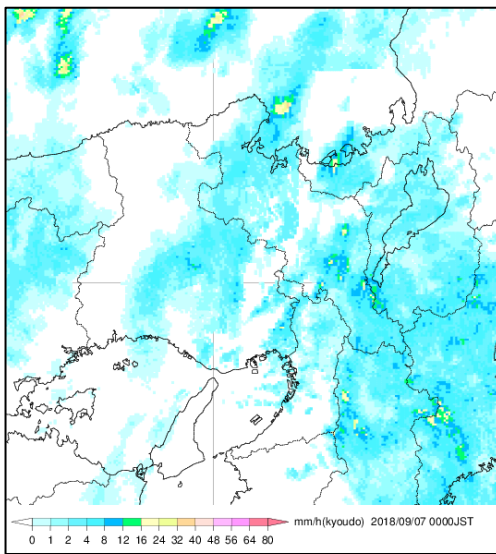


レーダー画像

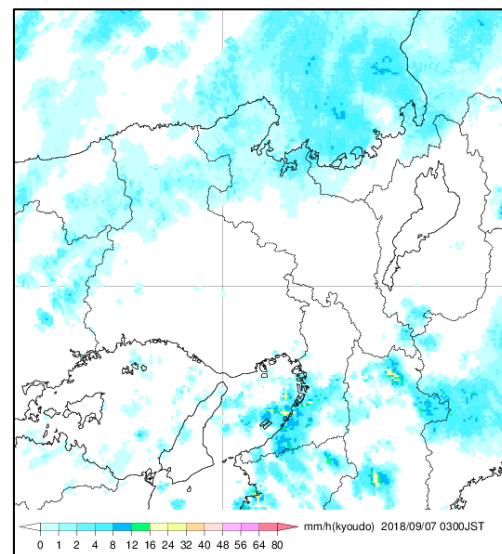
9月6日21時



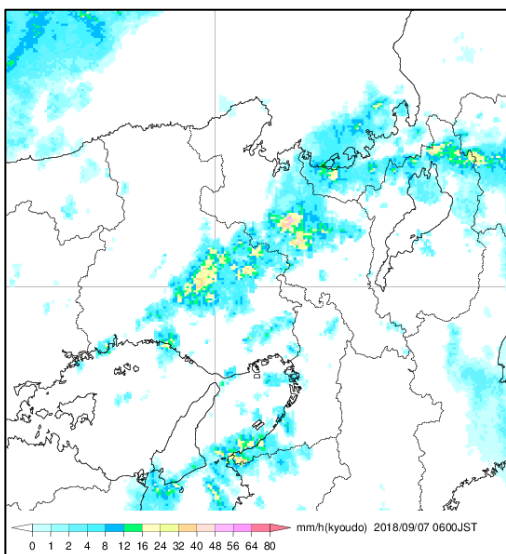
7日00時



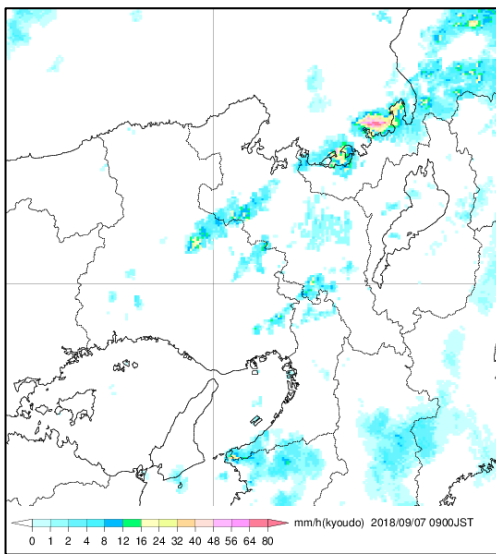
03時



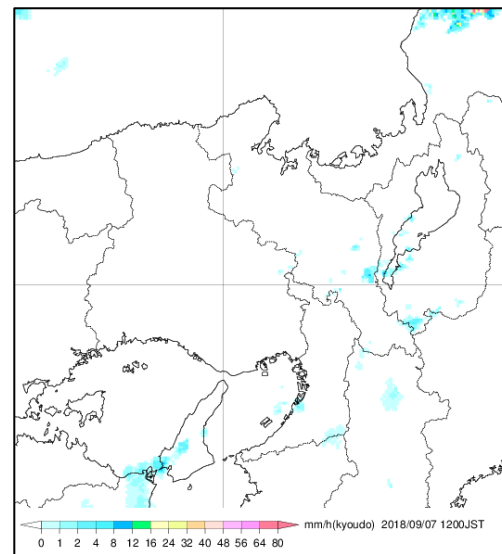
06時



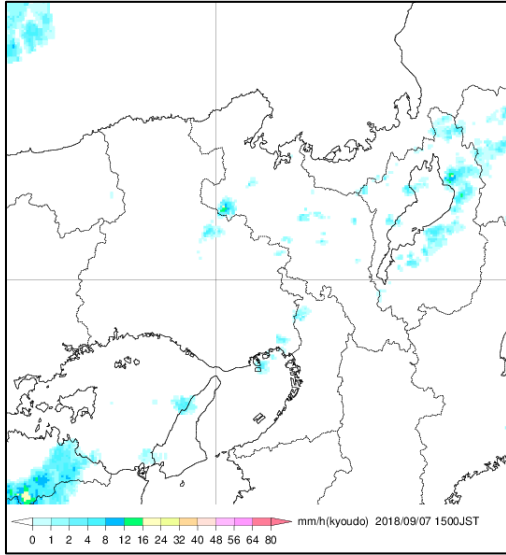
09時



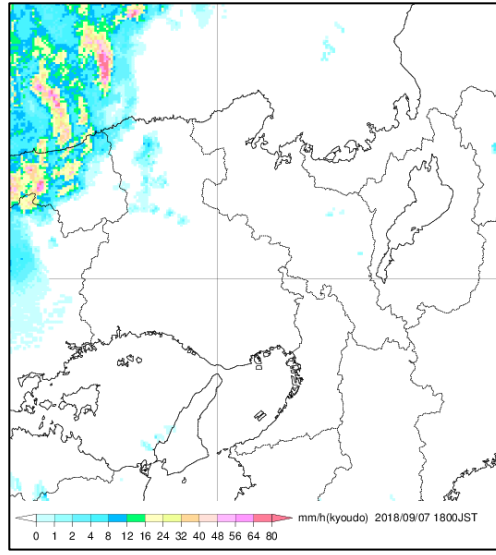
12時



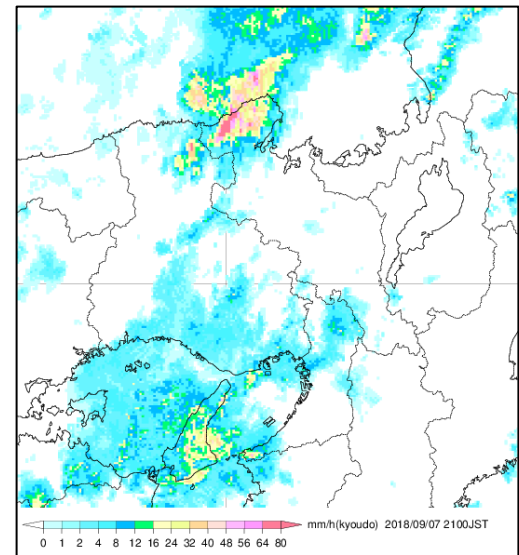
15時



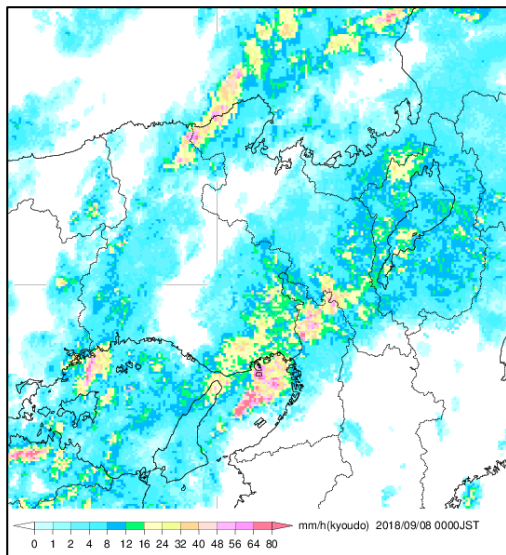
18時



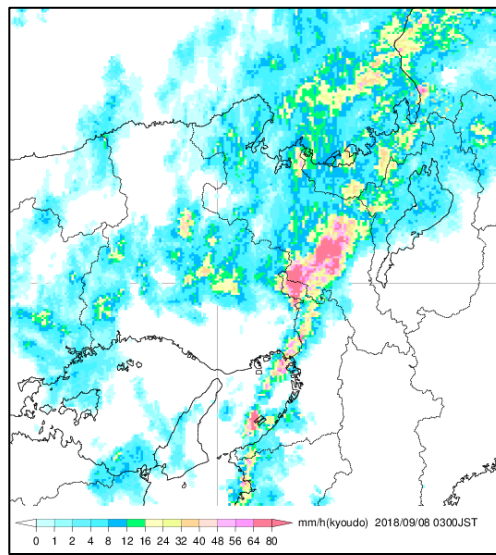
21時



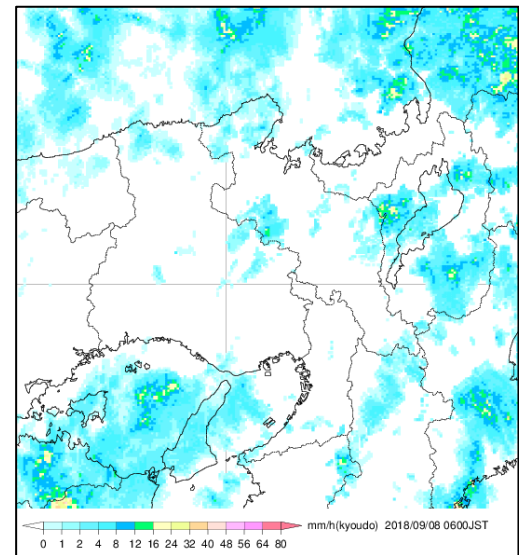
8日00時



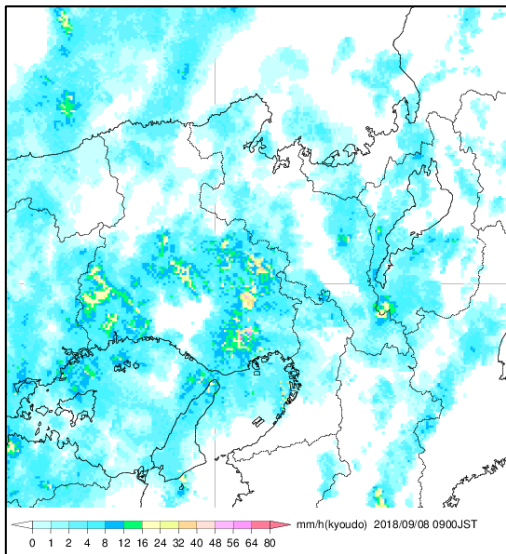
03時



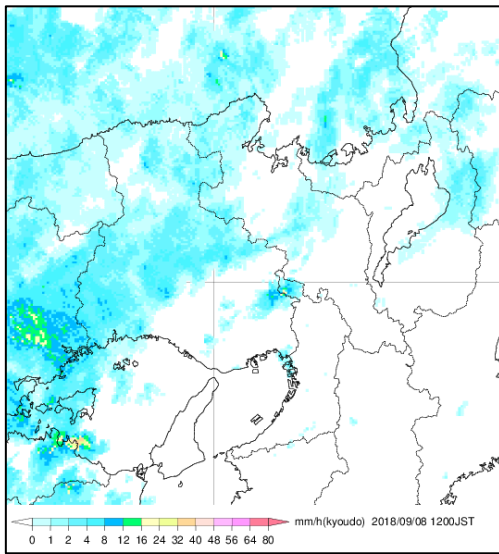
06時



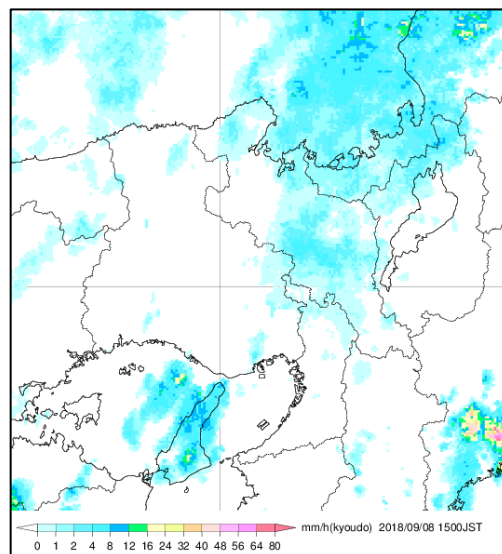
09時



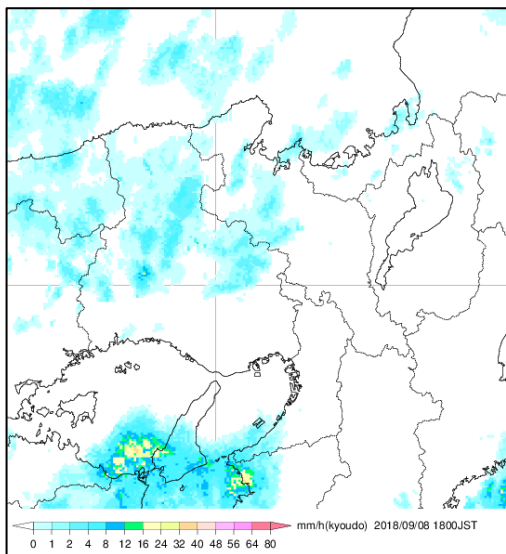
12時



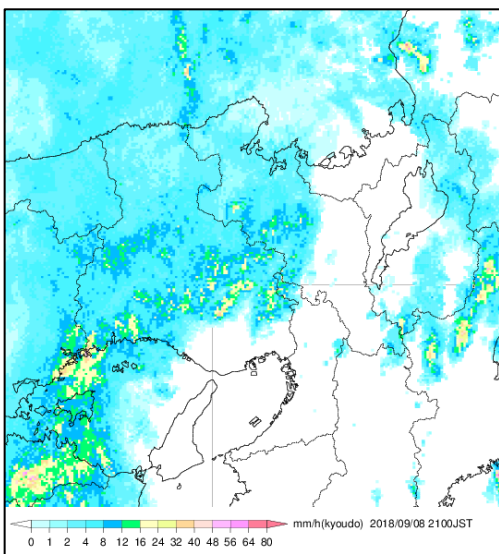
15時



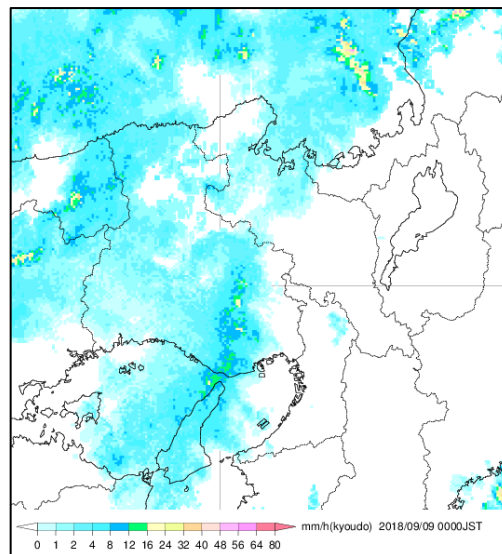
18時



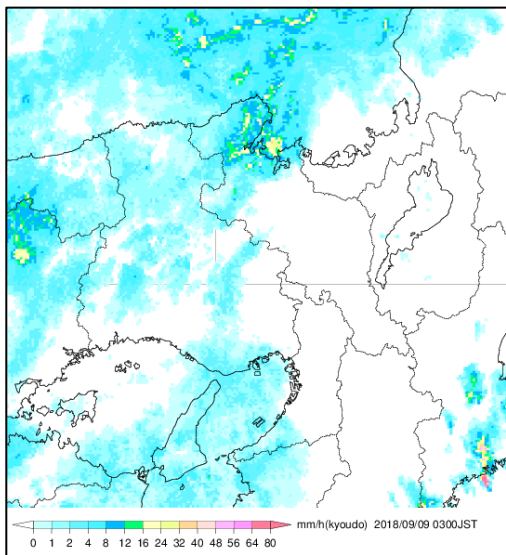
21時



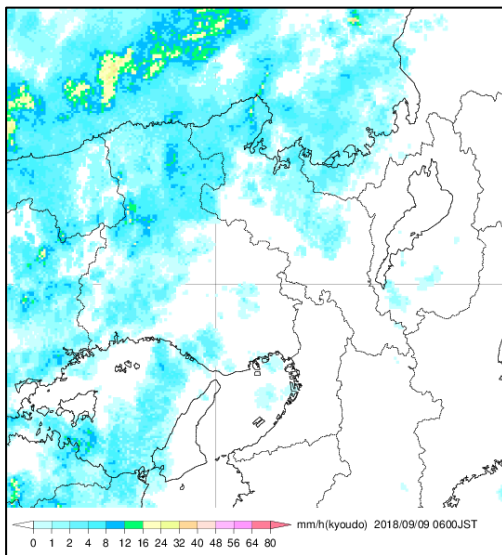
9日00時



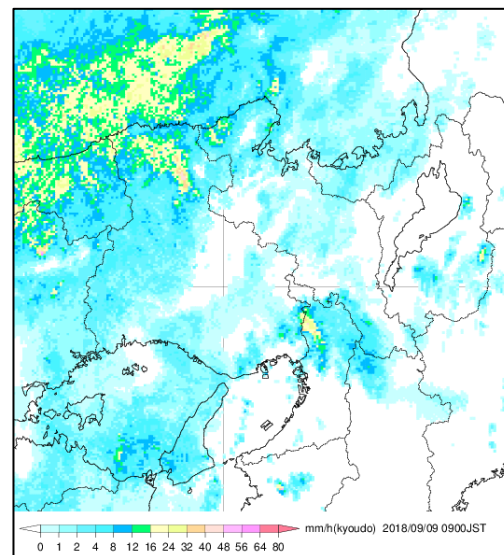
03時



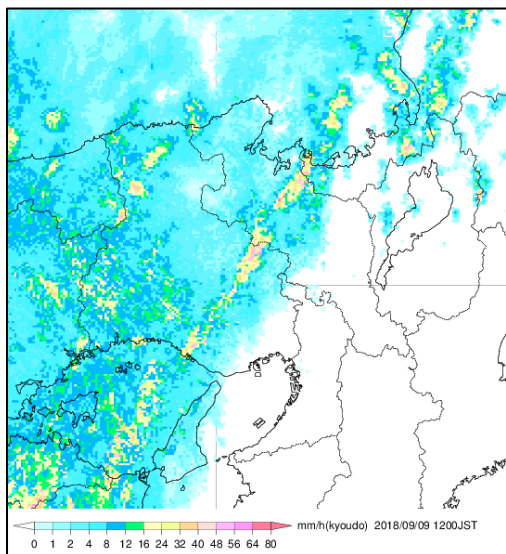
06時



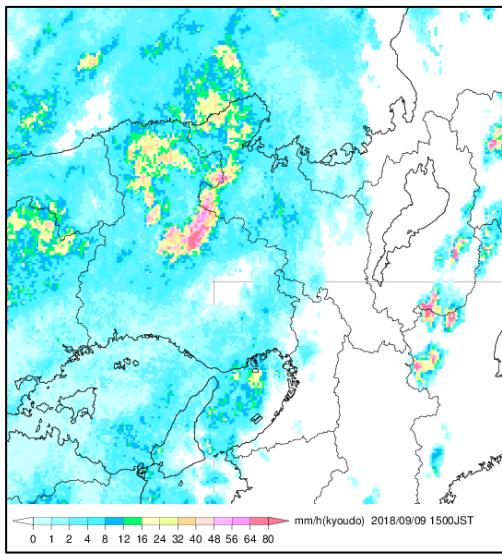
09時



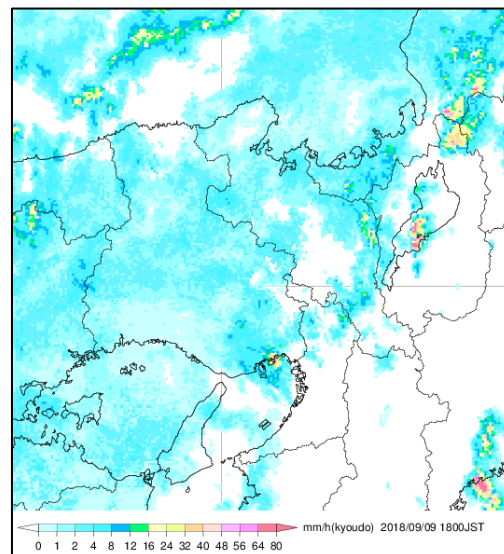
12時



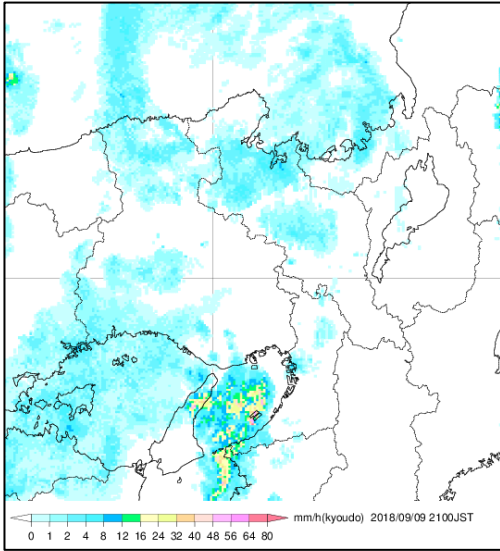
15時



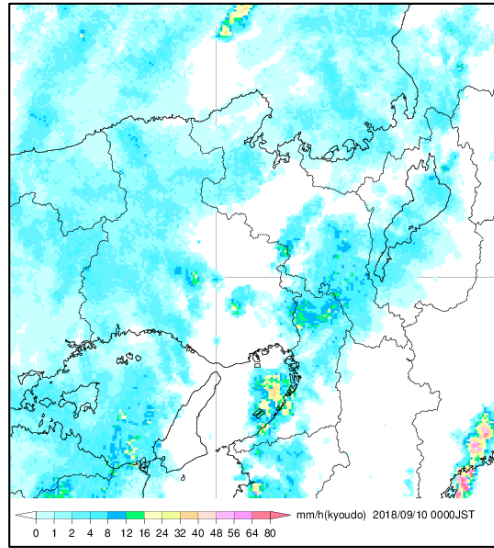
18時



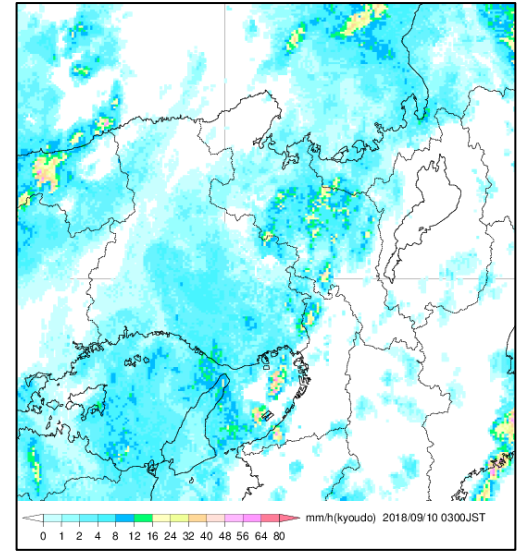
21時



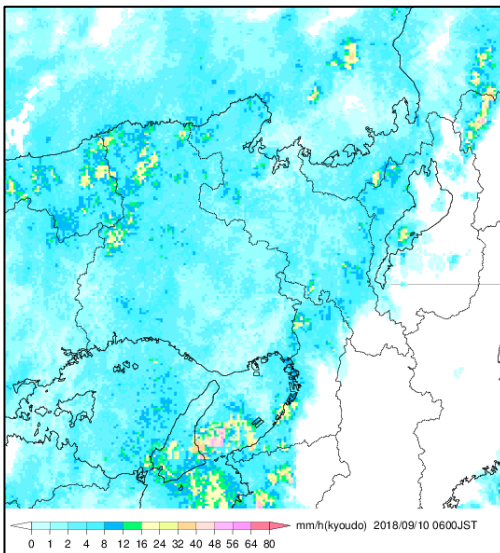
10日00時



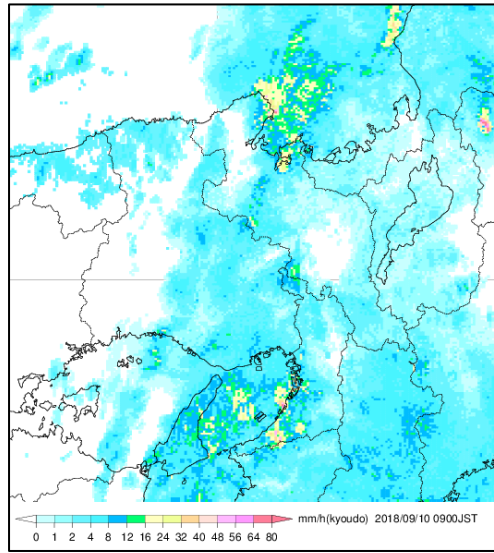
03時



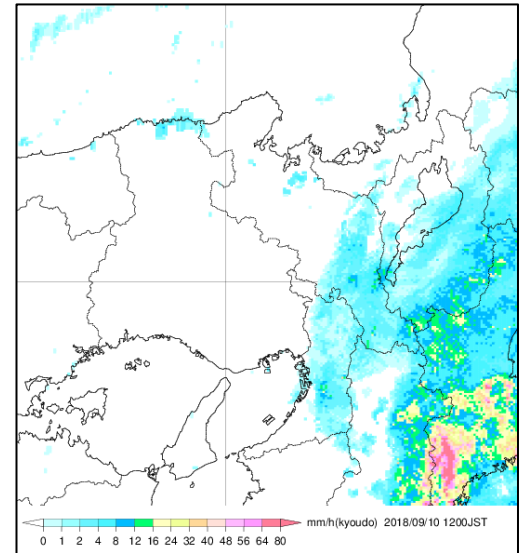
06時



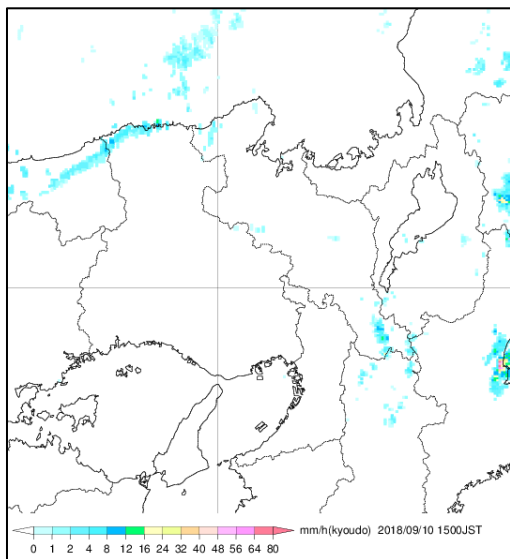
09時



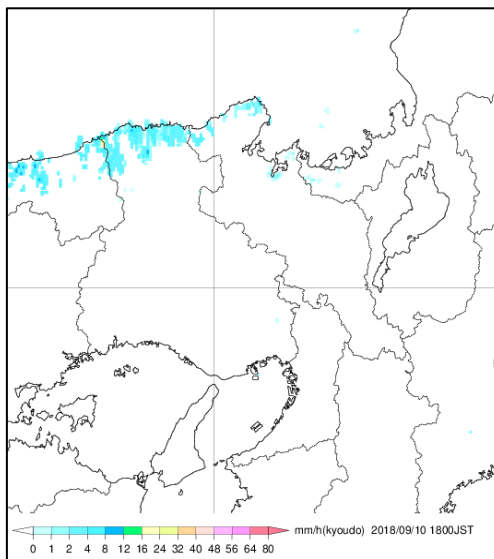
12時



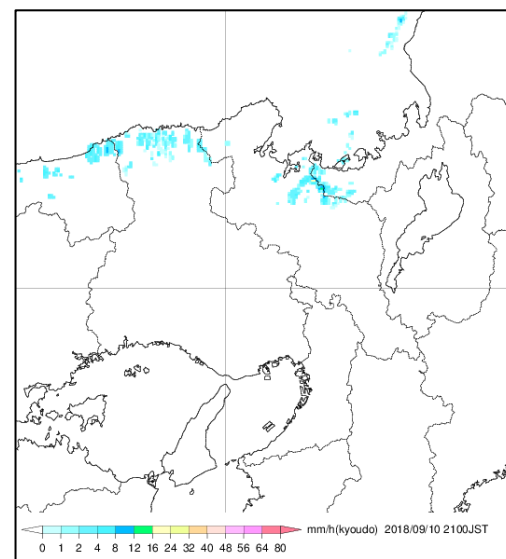
15時



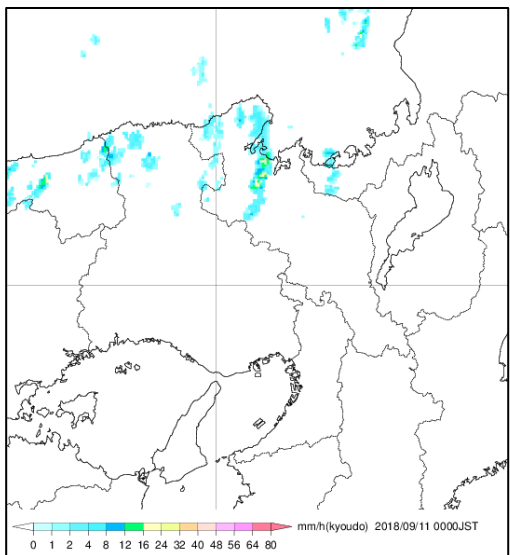
18時



21時

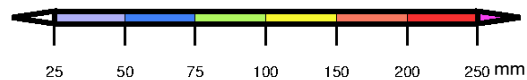
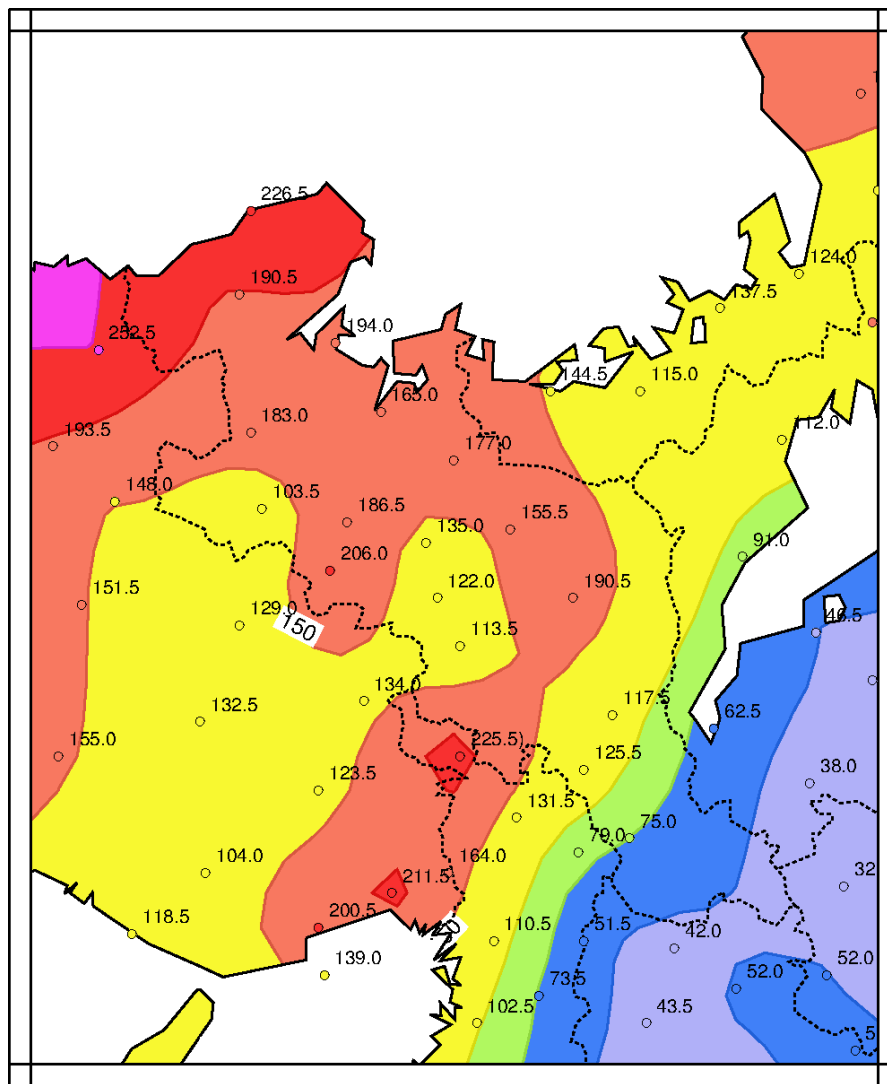


11日00時



雨の状況

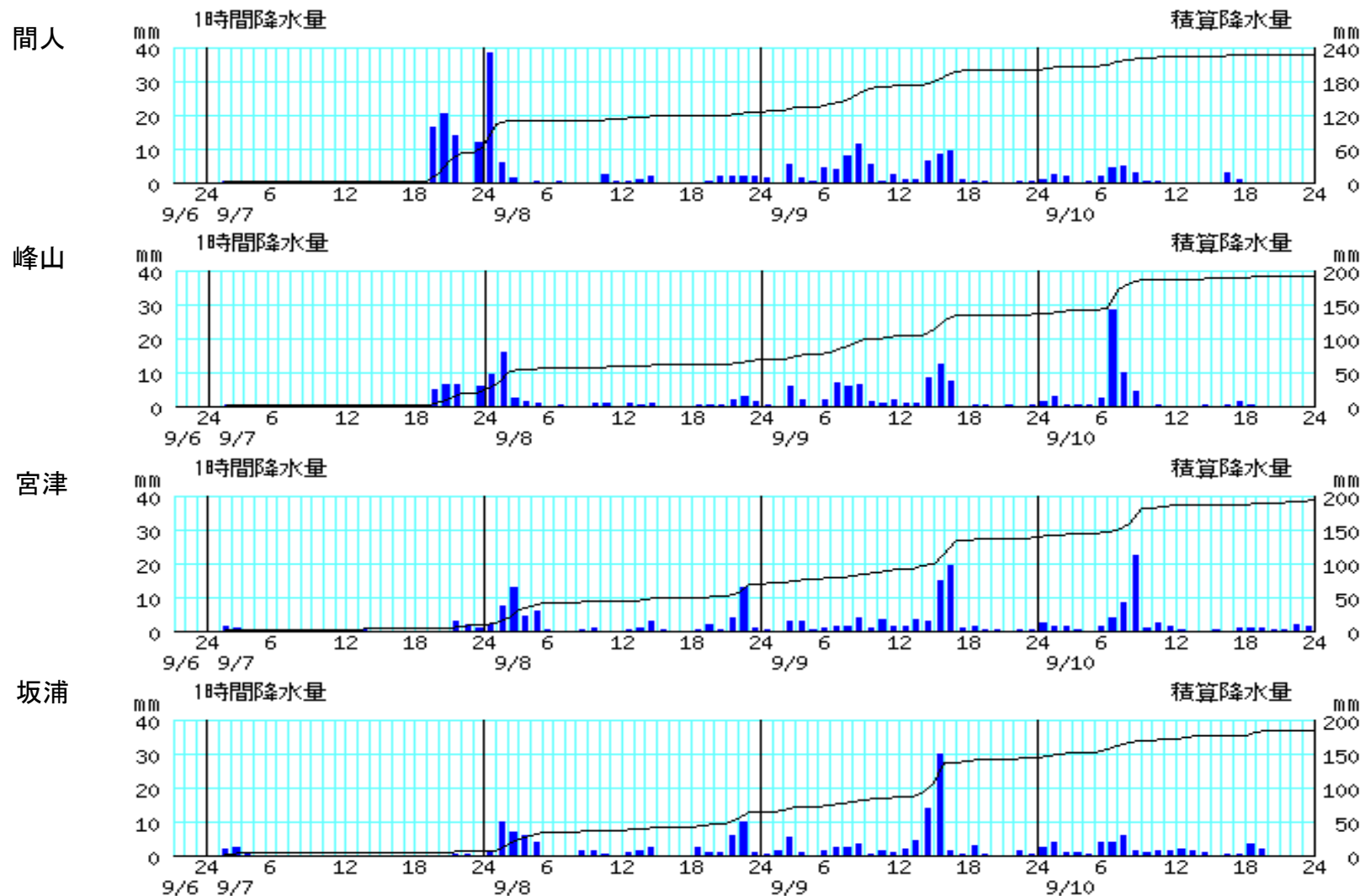
○アメダス期間降水量(9月6日21時～10日24時)

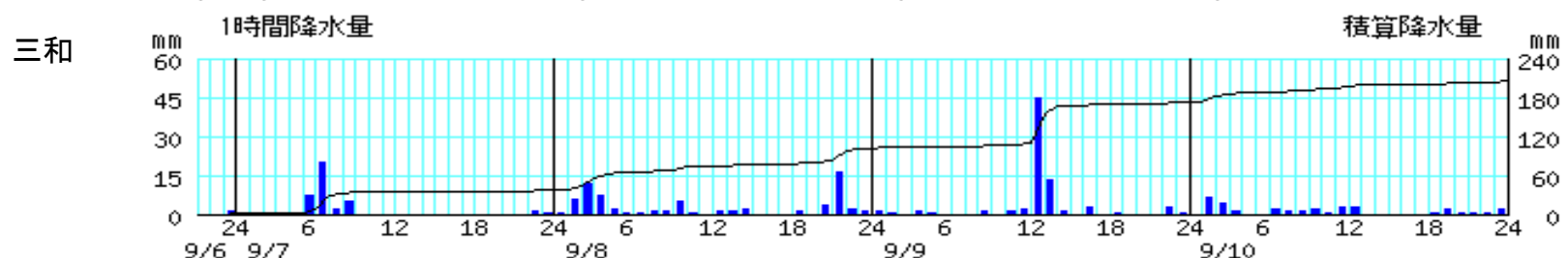
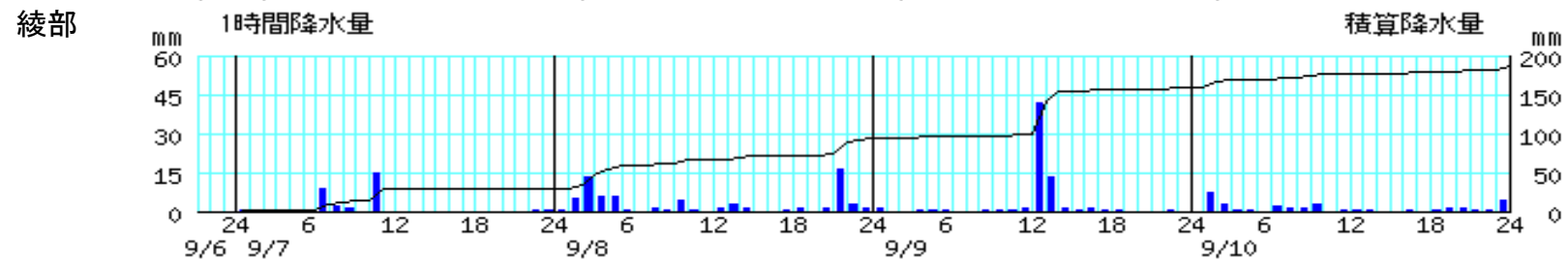
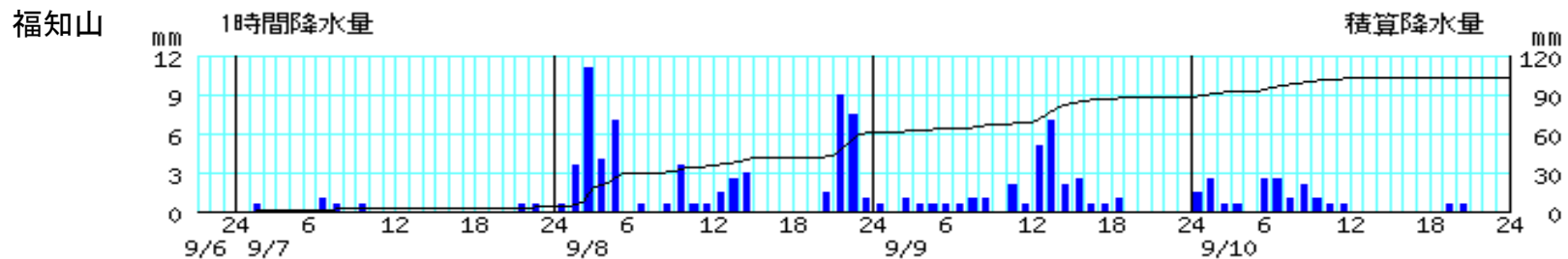
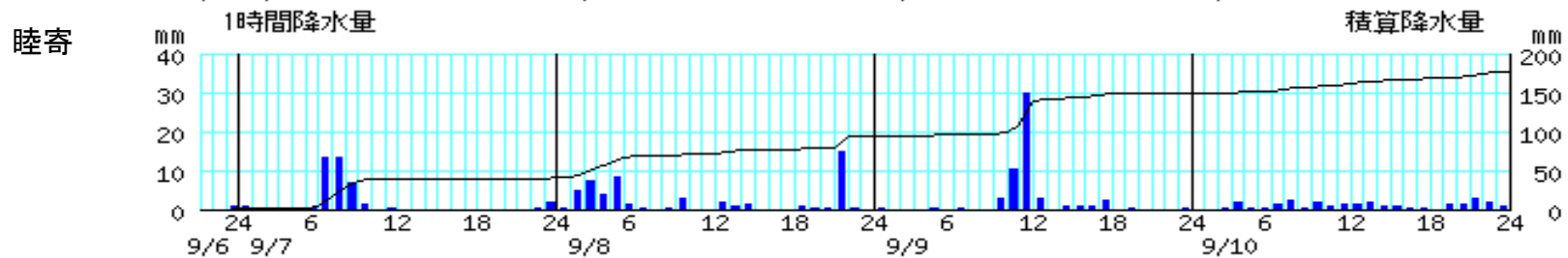
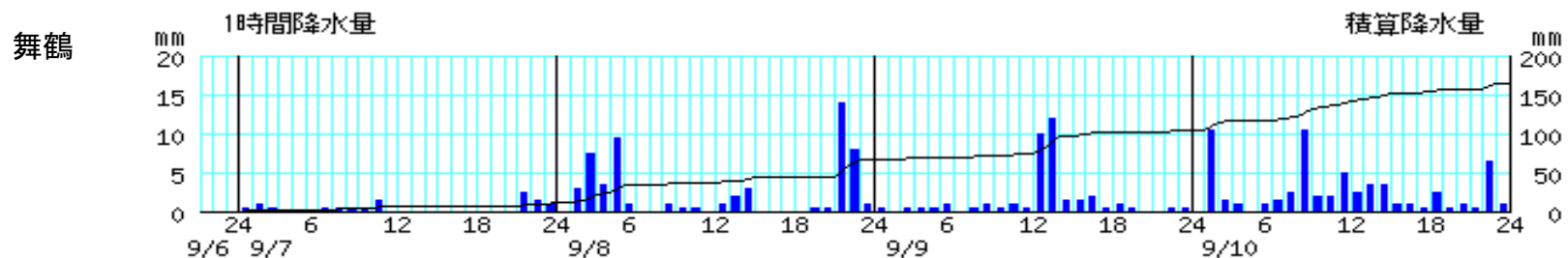


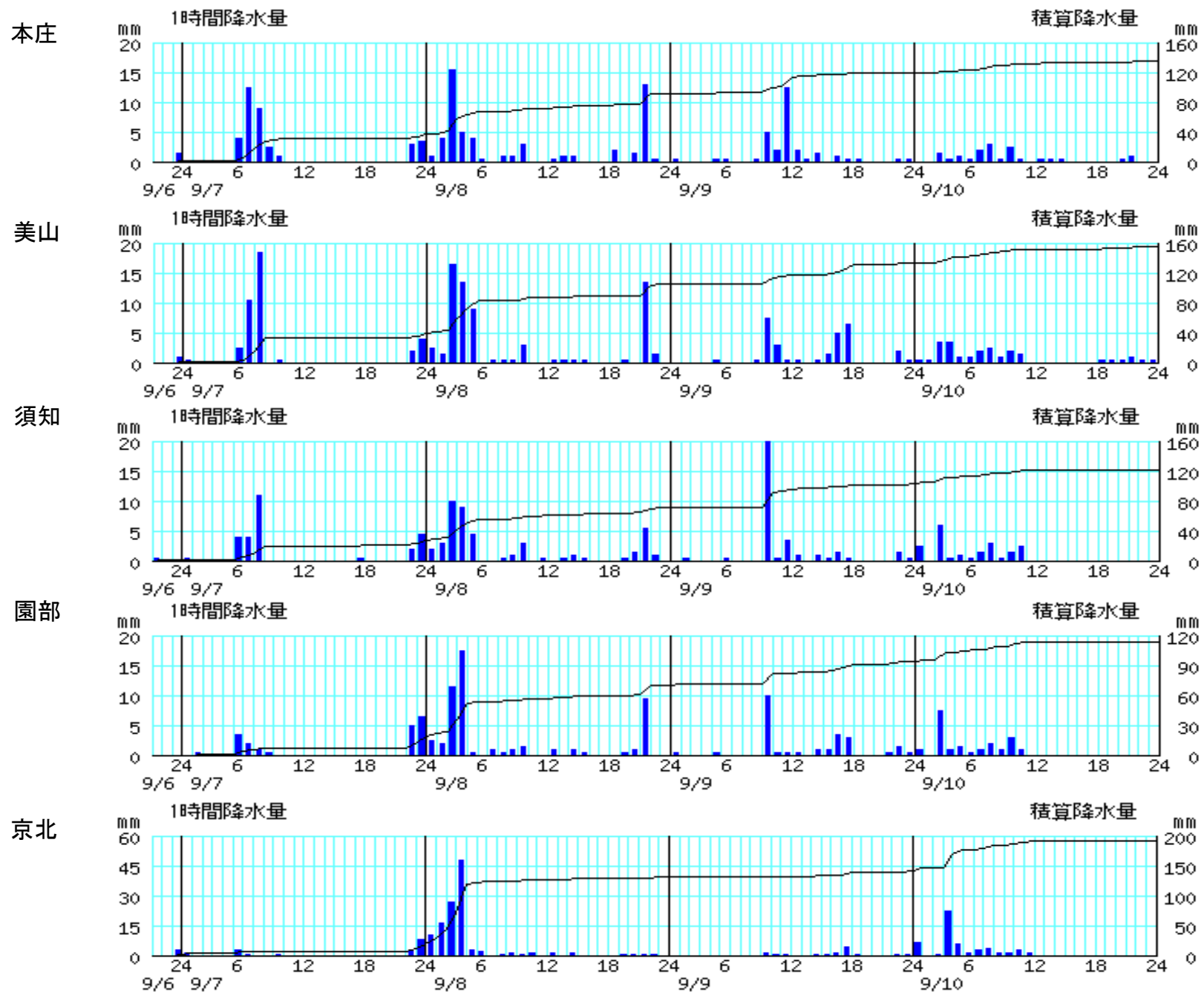
○は期間内に許容範囲内の欠測があることを示す(準正常値)
 □は期間内に許容範囲を超える欠測があることを示す(資料不足値)

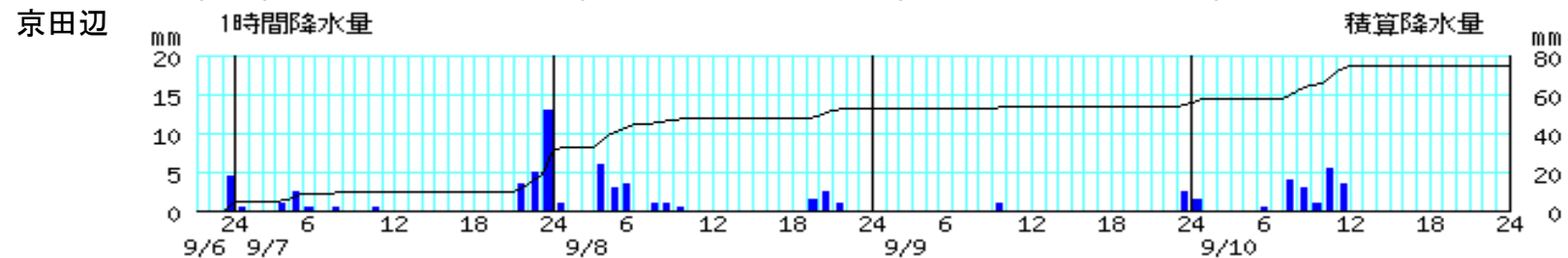
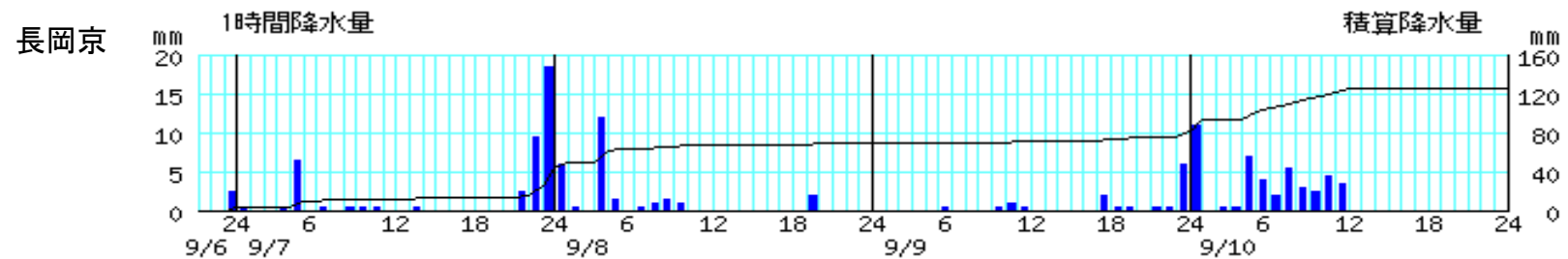
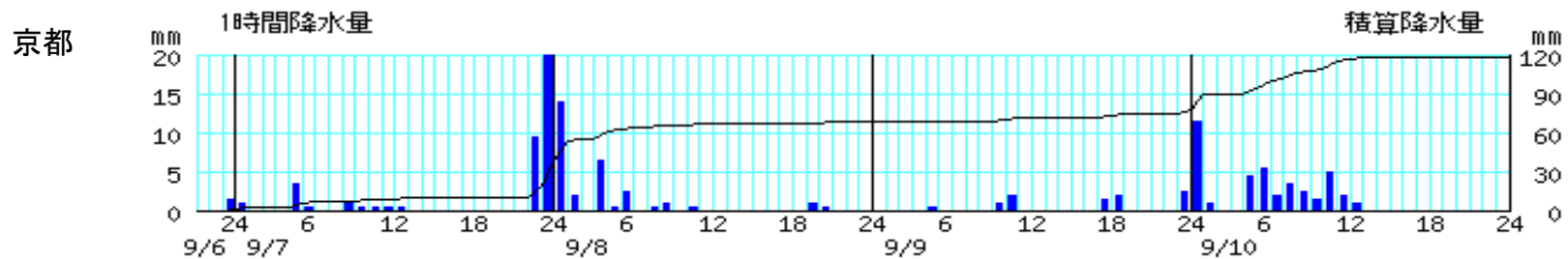
アメダス時系列グラフ

○降水量(9月6日21時～10日24時)









※棒グラフは1時間降水量(左軸)、折れ線グラフは積算降水量(右軸)を示す。
横軸は時刻を示す。

極値更新表

○日最大1時間降水量が9月として1位を更新した地点(統計開始から10年目以降)

市町村名	地点名(ヨミ)	観測所の種類	値(mm)	起時	統計開始年
京都市右京区	京北(ケイホク)	アメダス	58.5	9月8日 03時40分	1976年

観測表

○期間降水量(9月6日21時～10日24時)

単位:mm

市町村名	地点名(ヨミ)	9月6日	9月7日	9月8日	9月9日	9月10日	期間合計
京丹後市	間人(タイサ)	0.0	64.0	62.0	75.0	25.5	226.5
福知山市	三和(ミワ)	1.5	36.0	64.0	72.5	32.0	206.0
宮津市	宮津(ミヤツ)	0.0	9.0	61.0	68.0	56.0	194.0
京丹後市	峰山(ミネヤマ)	0.0	25.0	43.5	67.0	55.0	190.5
京都市右京区	京北(ケイホク)	2.5	16.0	112.0	10.0	50.0	190.5
綾部市	綾部(アヤヘ)	0.0	29.0	65.0	64.0	28.5	186.5
福知山市	坂浦(サカウラ)	0.0	6.0	58.0	79.5	39.5	183.0
綾部市	睦寄(ムツヨリ)	1.0	40.5	53.0	54.5	28.0	177.0
舞鶴市	舞鶴(マイヅル)	0.0	10.5	56.5	36.5	61.5	165.0
南丹市	美山(ミヤマ)	1.0	38.5	65.0	28.5	22.5	155.5
船井郡京丹波町	本庄(ホンジョウ)	1.5	35.5	54.5	28.5	15.0	135.0
長岡京市	長岡京(ナガオカキョウ)	2.5	40.5	26.0	12.5	44.0	125.5
船井郡京丹波町	須知(シュウチ)	0.5	26.5	44.0	31.5	19.5	122.0
京都市中京区	京都(キョウト)	1.5	37.5	29.0	9.5	40.0	117.5
南丹市	園部(ソノベ)	0.0	19.0	51.5	23.5	19.5	113.5
福知山市	福知山(フクチヤマ)	0.0	3.5	57.5	26.5	16.0	103.5
京田辺市	京田辺(キョウタナベ)	4.5	27.0	21.0	3.5	19.0	75.0

○期間最大1時間降水量(9月 6日 21時～ 10日 24時)

市町村名	地点名(ヨミ)	値(mm)	起時
京都市右京区	京北(ケイホク)	58.5	9月8日 03時40分
福知山市	三和(ミワ)	45.5	9月9日 13時01分
綾部市	綾部(アヤヘ)	41.5	9月9日 13時01分
京丹後市	間人(タイザ)	39.0	9月8日 01時05分
福知山市	坂浦(サカウラ)	36.5	9月9日 15時51分
京丹後市	峰山(ミネヤマ)	33.0	9月10日 07時17分
綾部市	睦寄(ムツヨリ)	31.0	9月9日 12時09分
宮津市	宮津(ミヤヅ)	30.5	9月9日 16時28分
長岡京市	長岡京(ナガオカキョウ)	23.5	9月7日 23時46分
南丹市	園部(ソノヘ)	23.0	9月8日 03時35分
京都市中京区	京都(キョウト)	23.0	9月7日 23時29分
南丹市	美山(ミヤマ)	21.5	9月7日 07時51分
船井郡京丹波町	須知(シュウチ)	20.0	9月9日 10時29分
舞鶴市	舞鶴(マイヅル)	17.0	9月9日 13時28分
船井郡京丹波町	本庄(ホンジョウ)	16.5	9月8日 03時06分
京田辺市	京田辺(キョウタナヘ)	15.5	9月7日 23時31分
福知山市	福知山(フクチヤマ)	13.0	9月8日 22時22分

京都地方気象台が発表した情報(9月6日16時～11日14時)

○注意報警報発表状況

●：発表 ◇：特別警報から警報 ▽：特別警報から注意報 ▼：警報から注意報 ○：継続 解：解除 浸：浸水害 土：土砂災害 土浸：土砂災害、浸水害
 (赤色の色づけは警報を意味する) 斜体字：発表 下線：特別警報から警報

発表日時	京都府(全域)																									
	一次細分区域	南部													北部											
	市町村等をまとめた地域	京都・亀岡					南丹・京丹波		山城中部						山城南部					丹後			舞鶴・綾部		福知山	
		京都市	亀岡市	向日市	長岡京市	大山崎町	南丹市	京丹波町	宇治市	城陽市	八幡市	京田辺市	久御山町	井手町	宇治田原町	木津川市	笠置町	和束町	精華町	南山城村	宮津市	京丹後市	伊根町	与謝野町	舞鶴市	綾部市
9月6日20時24分	大雨注意報	●	●	●	●	●	●	●	●	●	●	●	●	●	●	●	●	●	●	●	●	●	●	●	●	●
	雷注意報	●	●	●	●	●	●	●	●	●	●	●	●	●	●	●	●	●	●	●	●	●	●	●	●	●
	高潮注意報																									
9月7日4時17分	大雨注意報	○	○	○	○	○	●	●	○	○	○	○	○	○	○	○	○	○	○	○	○	○	○	○	○	○
	雷注意報	○	○	○	○	○	○	○	○	○	○	○	○	○	○	○	○	○	○	○	○	○	○	○	○	○
	高潮注意報																									
9月7日7時7分	大雨注意報	○	○	○	○	○	○	○	○	○	○	○	○	○	○	○	○	○	○	○	○	○	○	○	○	○
	雷注意報	○	○	○	○	○	○	○	○	○	○	○	○	○	○	○	○	○	○	○	○	○	○	○	○	○
	高潮注意報																									
9月7日10時25分	大雨注意報	○	○	○	○	○	○	○	○	○	○	○	○	○	解	解	解	解	解	○	○	○	○	○	○	○
	雷注意報	○	○	○	○	○	○	○	○	○	○	○	○	○	○	○	○	○	○	○	○	○	○	○	○	○
	高潮注意報																									
9月7日16時19分	大雨注意報	○	○	○	○	○	○	○	○	○	○	○	○	○	●	●	●	●	●	○	○	○	○	○	○	○
	雷注意報	○	○	○	○	○	○	○	○	○	○	○	○	○	○	○	○	○	○	○	○	○	○	○	○	○
	高潮注意報																									
9月7日21時9分	大雨注意報	○	○	○	○	○	○	○	○	○	○	○	○	○	○	○	○	○	○	○	○	○	○	○	○	○
	雷注意報	○	○	○	○	○	○	○	○	○	○	○	○	○	○	○	○	○	○	○	○	○	○	○	○	○
	洪水注意報																					●				
	高潮注意報																									
9月7日22時40分	大雨警報	土	土																			土浸				
	大雨注意報	○	○	○	○	○	○	○	○	○	○	○	○	○	○	○	○	○	○	○	○	○	○	○	○	○
	雷注意報	○	○	○	○	○	○	○	○	○	○	○	○	○	○	○	○	○	○	○	○	○	○	○	○	○
	洪水注意報	●					●	●	●													○				
	高潮注意報																									
9月7日23時23分	大雨警報	土浸	土		土	土					土											土浸				
	洪水警報	●	●																							
	大雨注意報	○	○	○	○	○	○	○	○	○	○	○	○	○	○	○	○	○	○	○	○	○	○	○	○	○
	雷注意報	○	○	○	○	○	○	○	○	○	○	○	○	○	○	○	○	○	○	○	○	○	○	○	○	○
	洪水注意報			●	●	●	○	○	○	○	○	○	○	○	○	○	○	○	○	○	○	○	○	○	○	○
	高潮注意報																									
9月7日23時58分	大雨警報	土浸	土浸	浸	土浸	土浸					土											土浸				
	洪水警報	○	○																			●				
	大雨注意報	○	○	○	○	○	○	○	○	○	○	○	○	○	○	○	○	○	○	○	○	○	○	○	○	○
	雷注意報	○	○	○	○	○	○	○	○	○	○	○	○	○	○	○	○	○	○	○	○	○	○	○	○	○
	洪水注意報			○	○	○	○	○	○	○	○	○	○	○	○	○	○	○	○	○	○	○	○	○	○	○
	高潮注意報																									
9月8日2時47分	大雨警報	土浸	土浸				土浸															土浸				
	洪水警報	○	○																			○				
	大雨注意報	○	○	▽	▽	▽	○	○	○	○	○	○	○	○	○	○	○	○	○	○	○	○	○	○	○	○
	雷注意報	○	○	○	○	○	○	○	○	○	○	○	○	○	○	○	○	○	○	○	○	○	○	○	○	○
	洪水注意報			○	○	○	○	○	○	○	○	○	○	○	○	○	○	○	○	○	○	○	○	○	○	○
	高潮注意報																					○	○	○	○	○

京都府（全域）

発表日時	市町村等を まとめた地域	南部															北部										
		京都・亀岡					南丹 ・京丹波		山城中部					山城南部			丹後			舞鶴 ・綾部		福知山					
		京都市	亀岡市	向日市	長岡京市	大山崎町	南丹市	京丹波町	宇治市	城陽市	八幡市	京田辺市	久御山町	井手町	宇治田原町	木津川市	笠置町	和束町	精華町	南山城村	宮津市	京丹後市	伊根町	与謝野町	舞鶴市	綾部市	福知山市
9月8日3時15分	大雨警報	土浸	土浸		土	土	土浸														土浸						
	洪水警報	○	○				●														○						
	大雨注意報			○			○	○	○	○	○	○	○	○	○	○	○	○	○	○	○	○	○	○	○	○	
	雷注意報	○	○	○	○	○	○	○	○	○	○	○	○	○	○	○	○	○	○	○	○	○	○	○	○	○	
	洪水注意報																										
9月8日3時37分	大雨警報	土浸	土浸		土	土	土浸	土浸		土											土浸						
	洪水警報	○	○				○														○						
	大雨注意報			○			○	○	○	○	○	○	○	○	○	○	○	○	○	○	○	○	○	○	○	○	
	雷注意報	○	○	○	○	○	○	○	○	○	○	○	○	○	○	○	○	○	○	○	○	○	○	○	○	○	
	洪水注意報																										
9月8日4時36分	大雨警報	土浸	土浸		土	土	土浸	土		土											土						
	洪水警報	○	○				○														○						
	大雨注意報			○			○	○	○	○	○	○	○	○	○	○	○	○	○	○	○	○	○	○	○	○	
	雷注意報	○	○	○	○	○	○	○	○	○	○	○	○	○	○	○	○	○	○	○	○	○	○	○	○	○	
	洪水注意報										●																
9月8日5時53分	大雨警報	土	土		土	土	土	土		土											土						
	洪水警報	○	○				○														○						
	大雨注意報			○			○	○	○	○	○	○	○	○	○	○	○	○	○	○	○	○	○	○	○	○	
	雷注意報	○	○	○	○	○	○	○	○	○	○	○	○	○	○	○	○	○	○	○	○	○	○	○	○	○	
	洪水注意報			解	解	解	解	○		解											▼						
9月8日10時57分	大雨警報	土	土		土	土	土			土											土						
	洪水警報	○	○				○														○						
	大雨注意報			○			○	○	○	○	○	○	○	○	○	○	○	○	○	○	○	○	○	○	○	○	
	雷注意報	○	○	○	○	○	○	○	○	○	○	○	○	○	○	○	○	○	○	○	○	○	○	○	○	○	
	洪水注意報	▼																				解					
9月8日11時52分	大雨警報	土	土		土	土	土			土											土						
	洪水警報	○	○				○														○						
	大雨注意報			○			○	○	○	○	○	○	○	○	○	○	○	○	○	○	○	○	○	○	○	○	
	雷注意報	○	○	○	○	○	○	○	○	○	○	○	○	○	○	○	○	○	○	○	○	○	○	○	○	○	
	洪水注意報	解	▼				▼	解																			
9月8日16時15分	大雨警報		土				土														土						
	洪水警報	▼		○	▼	▼	○	○	○	○	○	○	○	○	○	○	○	○	○	○	○	○	○	○	○	○	
	大雨注意報	○		○	○	○	○	○	○	○	○	○	○	○	○	○	○	○	○	○	○	○	○	○	○	○	
	雷注意報	○	○	○	○	○	○	○	○	○	○	○	○	○	○	○	○	○	○	○	○	○	○	○	○	○	
	洪水注意報		解				解																				
9月8日20時43分	大雨警報		土				土														土						
	洪水警報	○		○	○	○	○	○	○	○	○	○	○	○	○	○	○	○	○	○	○	○	○	○	○	○	
	大雨注意報			解	○	○	○	○	○	○	○	○	○	○	○	○	○	○	○	○	○	○	○	○	○	○	
	雷注意報	○	○	○	○	○	○	○	○	○	○	○	○	○	○	○	○	○	○	○	○	○	○	○	○	○	
	洪水注意報																										
9月8日23時10分	大雨警報		土				土														土						
	洪水警報	○		○	○	○	○	○	○	○	○	○	○	○	○	○	○	○	○	○	○	○	○	○	○	○	
	大雨注意報			○	○	○	○	○	○	○	○	○	○	○	○	○	○	○	○	○	○	○	○	○	○	○	
	雷注意報	○	○	○	○	○	○	○	○	○	○	○	○	○	○	○	○	○	○	○	○	○	○	○	○	○	
	洪水注意報																				●		●	●		●	

京都府（全域）

発表日時	一次細分区域	南部														北部											
	市町村等をまとめた地域	京都・亀岡				南丹・京丹波		山城中部						山城南部					丹後				舞鶴・綾部	福知山			
		京都市	亀岡市	向日市	長岡京市	大山崎町	南丹市	京丹波町	宇治市	城陽市	八幡市	京田辺市	久御山町	井手町	宇治田原町	木津川市	笠置町	和束町	精華町	南山城村	宮津市	京丹後市	伊根町	与謝野町	舞鶴市	綾部市	福知山市
9月9日4時15分	大雨警報		土			土															土						
	大雨注意報	○			○	○		○	○	○	○	○		○							○	土	○	○	○	○	○
	雷注意報	○	○	○	○	○	○	○	○	○	○	○		○	○	○	○	○	○		○	○	○	○	○	○	○
	強風注意報																				●	●	●	●	●	●	○
	波浪注意報																				●	●	●	●	●	○	○
	洪水注意報																					○	○	○	○	○	○
	高潮注意報																				○	○	○	○	○	○	○
9月9日9時5分	大雨警報		土			土															土	土	土				
	大雨注意報	○		●	○	○	○	○	○	○	○	○	○	○	○	○	○	○	○	○	○	○	○	○	○	○	○
	雷注意報	○	○	○	○	○	○	○	○	○	○	○		○	○	○	○	○	○		○	○	○	○	○	○	○
	強風注意報																					○	○	○	○	○	○
	波浪注意報																					○	○	○	○	○	○
	洪水注意報																					○	○	○	○	○	○
	高潮注意報																					○	○	○	○	○	○
9月9日11時59分	大雨警報		土			土	土														土	土	土		土	土	
	大雨注意報	○		○	○	○	○	○	○	○	○	○	○	○	○	○	○	○	○	○		○	○	○	○	○	○
	雷注意報	○	○	○	○	○	○	○	○	○	○	○	○	○	○	○	○	○	○	○		○	○	○	○	○	○
	強風注意報																					○	○	○	○	○	○
	波浪注意報																					○	○	○	○	○	○
	洪水注意報																					○	○	○	○	○	○
	高潮注意報																					○	○	○	○	○	○
9月9日13時52分	大雨警報		土			土	土														土	土	土		土	土	
	洪水警報																					土	土	土	土	土	
	大雨注意報	○		○	○	○	○	○	○	○	○	○	○	○	○	○	○	○	○	○		○	○	○	○	○	○
	雷注意報	○	○	○	○	○	○	○	○	○	○	○	○	○	○	○	○	○	○	○		○	○	○	○	○	○
	強風注意報																					○	○	○	○	○	○
	波浪注意報																					○	○	○	○	○	○
	高潮注意報																					○	○	○	○	○	○
9月9日15時22分	大雨警報		土			土	土														土	土	土	土	土	土	
	洪水警報																					土	土	土	土	土	
	大雨注意報	○		○	○	○	○	○	○	○	○	○	○	○	○	○	○	○	○	○		○	○	○	○	○	○
	雷注意報	○	○	○	○	○	○	○	○	○	○	○	○	○	○	○	○	○	○	○		○	○	○	○	○	○
	強風注意報																					○	○	○	○	○	○
	波浪注意報																					○	○	○	○	○	○
	高潮注意報																					○	○	○	○	○	○
9月9日16時10分	大雨警報		土	土	土	土	土	土	土	土	土	土	土	土	土	土	土	土	土	土	土	土	土	土	土	土	
	洪水警報																					土	土	土	土	土	
	大雨注意報	○	○	○	○	○	○	○	○	○	○	○	○	○	○	○	○	○	○	○		○	○	○	○	○	○
	雷注意報	○	○	○	○	○	○	○	○	○	○	○	○	○	○	○	○	○	○	○		○	○	○	○	○	○
	強風注意報																					○	○	○	○	○	○
	波浪注意報																					○	○	○	○	○	○
	高潮注意報																					○	○	○	○	○	○
9月9日16時40分	大雨警報		土	土	土	土	土	土	土	土	土	土	土	土	土	土	土	土	土	土	土	土	土	土	土	土	
	洪水警報																					土	土	土	土	土	
	大雨注意報	○	○	○	○	○	○	○	○	○	○	○	○	○	○	○	○	○	○	○		○	○	○	○	○	○
	雷注意報	○	○	○	○	○	○	○	○	○	○	○	○	○	○	○	○	○	○	○		○	○	○	○	○	○
	強風注意報																					○	○	○	○	○	○

京都府（全域）

発表日時	一次細分区域 市町村等をまとめた地域	南部																北部									
		京都・亀岡				南丹 ・京丹波		山城中部						山城南部				丹後				舞鶴 ・綾部	福知山				
		京都市	亀岡市	向日市	長岡京市	大山崎町	南丹市	京丹波町	宇治市	城陽市	八幡市	京田辺市	久御山町	井手町	宇治田原町	木津川市	笠置町	和束町	精華町	南山城村	宮津市	京丹後市	伊根町	与謝野町	舞鶴市	綾部市	福知山市
9月10日7時48分	大雨警報	土	土		土	土	土	土		土										土	土浸	土	土	土	土	土	
	洪水警報																				土	○	土	土	土	土	
	大雨注意報			▼					▼		▼	▼	○	▼	▼	○	○	○	○								
	雷注意報	○	○	○	○	○	○	○	○	○	○	○	○	○	○	○	○	○	○								
	強風注意報																										
	波浪注意報																										
9月10日8時35分	大雨警報	土	土		土	土	土	土		土										土	土浸	土	土	土	土	土	
	洪水警報																				●	○					
	大雨注意報			○					○		○	○	○	○	○	○	○	○	○								
	雷注意報	○	○	○	○	○	○	○	○	○	○	○	○	○	○	○	○	○	○								
	強風注意報																										
	波浪注意報																										
9月10日11時51分	大雨警報	土	土		土	土	土	土		土										土	土	土	土	土	土	土	
	大雨注意報			○					○		○	○	○	○	○	解	解	○	解								
	雷注意報	○	○	○	○	○	○	○	○	○	○	○	○	○	○	○	○	○	○								
	強風注意報																										
	波浪注意報																										
	洪水注意報																				▼	▼	○	○			
9月10日15時21分	大雨警報	土	土		土	土	土	▼	▼	○	土									土	土	土	土	土	土	土	
	大雨注意報			解				解	解	○	解	○	解	解	解	解	解	解									
	雷注意報	解	解	解	解	解	解	解	解	解	解	解	解	解	解	解	解	解									
	強風注意報																										
	波浪注意報																										
	洪水注意報																				解	解	解	解			
9月10日17時35分	大雨警報																										
	大雨注意報	▼	▼		▼	▼	▼	○	○	解	▼	解	解												▼		
	強風注意報																										
	波浪注意報																										
9月10日20時31分	大雨警報																										
	大雨注意報	○	○		○	○	○	○		○																○	
	強風注意報																										
	波浪注意報																										
9月10日22時15分	大雨警報																										
	大雨注意報	○	○		解	解	○	○	解		解													▼	▼	○	
	強風注意報																										
	波浪注意報																										
9月11日1時6分	大雨警報																										
	大雨注意報	○	○				○	○																	○	○	
	強風注意報																										
	波浪注意報																										
9月11日4時10分	大雨警報																										
	大雨注意報	○	○				○	○																	○	○	
	強風注意報																										
	波浪注意報																										
9月11日8時10分	大雨警報																										
	大雨注意報	○	○				○	○																	○	○	
9月11日9時33分	大雨警報																										
	大雨注意報	解	解				解	解																○	○		
	波浪注意報																				●	●	●	●			

発表日時	京都府（全域）																									
	一次細分区域	南部													北部											
	市町村等をまとめた地域	京都・亀岡				南丹・京丹波		山城中部					山城南部				丹後				舞鶴・綾部		福知山			
		京都市	亀岡市	向日市	長岡京市	大山崎町	南丹市	京丹波町	宇治市	城陽市	八幡市	京田辺市	久御山町	井手町	宇治田原町	木津川市	笠置町	和束町	精華町	南山城村	宮津市	京丹後市	伊根町	与謝野町	舞鶴市	綾部市
9月11日10時53分	大雨注意報 波浪注意報																			▼	▼	解	解	解	解	解
9月11日13時48分	大雨注意報 波浪注意報																				○	○	○	○		
																					解	解	解	解	解	解

○気象情報

発表日時		情報名及び番号
9月6日	16時18分	大雨と突風及び落雷に関する京都府気象情報 第1号
9月7日	05時31分	大雨と突風及び落雷に関する京都府気象情報 第2号
	16時26分	大雨と突風及び落雷に関する京都府気象情報 第3号
9月8日	00時42分	大雨と突風及び落雷に関する京都府気象情報 第4号
	03時17分	大雨と突風及び落雷に関する京都府気象情報 第5号
	06時13分	大雨と突風及び落雷に関する京都府気象情報 第6号
	12時25分	大雨と突風及び落雷に関する京都府気象情報 第7号
9月9日	16時33分	大雨と突風及び落雷に関する京都府気象情報 第8号
	05時25分	大雨と突風及び落雷に関する京都府気象情報 第9号
	14時40分	大雨と突風及び落雷に関する京都府気象情報 第10号
9月10日	16時13分	大雨と突風及び落雷に関する京都府気象情報 第11号
	05時55分	大雨と突風及び落雷に関する京都府気象情報 第12号
	16時00分	大雨と突風及び落雷に関する京都府気象情報 第13号
9月10日	23時15分	大雨に関する京都府気象情報 第14号
	05時18分	大雨に関する京都府気象情報 第15号

○竜巻注意情報

発表日時	情報名及び番号	対象地域
9月8日	01時41分	京都府竜巻注意情報 第1号 南部
	02時41分	京都府竜巻注意情報 第2号 南部
	02時47分	京都府竜巻注意情報 第3号 南部、北部
	03時50分	京都府竜巻注意情報 第4号 南部

○土砂災害警戒情報(京都府と共同発表)

発表日時		情報名及び番号	警戒対象地域(*は、新たに警戒対象となった市町村)
9月7日	23時35分	京都府土砂災害警戒情報 第1号	亀岡市* 京丹後市網野町* 京丹後市丹後町* 京丹後市久美浜町*
9月8日	01時55分	京都府土砂災害警戒情報 第2号	亀岡市 京丹後市峰山町* 京丹後市網野町 京丹後市丹後町 京丹後市久美浜町
	02時55分	京都府土砂災害警戒情報 第3号	京都市左京区* 京都市右京区* 亀岡市 京丹後市峰山町 京丹後市網野町 京丹後市丹後町 京丹後市久美浜町 南丹市八木町*
	03時20分	京都府土砂災害警戒情報 第4号	京都市北区* 京都市左京区 京都市右京区 亀岡市 京丹後市峰山町 京丹後市網野町 京丹後市丹後町 京丹後市久美浜町 南丹市園部町* 南丹市八木町
	04時10分	京都府土砂災害警戒情報 第5号	京都市北区 京都市左京区 京都市右京区 亀岡市 京丹後市峰山町 京丹後市網野町 京丹後市丹後町 京丹後市久美浜町 南丹市園部町 南丹市八木町 南丹市日吉町*
	12時50分	京都府土砂災害警戒情報 第6号	京都市北区 京都市左京区 京都市右京区 亀岡市 南丹市園部町 南丹市八木町 南丹市日吉町
	15時10分	京都府土砂災害警戒情報 第7号	亀岡市
	15時55分	京都府土砂災害警戒情報 第8号	(全解除)
9月9日	13時35分	京都府土砂災害警戒情報 第1号	綾部市*
	13時50分	京都府土砂災害警戒情報 第2号	福知山市三和町* 綾部市
	15時30分	京都府土砂災害警戒情報 第3号	福知山市旧福知山市域* 福知山市三和町 福知山市夜久野町* 綾部市 宮津市* 与謝野町旧野田川町*
	16時15分	京都府土砂災害警戒情報 第4号	福知山市旧福知山市域 福知山市三和町 福知山市夜久野町 綾部市 宮津市 与謝野町旧加悦町* 与謝野町旧野田川町
	16時35分	京都府土砂災害警戒情報 第5号	福知山市旧福知山市域 福知山市三和町 福知山市夜久野町 綾部市 宮津市 京丹後市弥栄町* 与謝野町旧加悦町 与謝野町旧岩滝町* 与謝野町旧野田川町
9月10日	07時35分	京都府土砂災害警戒情報 第6号	福知山市旧福知山市域 福知山市三和町 福知山市夜久野町 綾部市 宮津市 京丹後市峰山町* 京丹後市弥栄町 与謝野町旧加悦町 与謝野町旧岩滝町 与謝野町旧野田川町
	11時30分	京都府土砂災害警戒情報 第7号	宮津市 京丹後市峰山町 京丹後市弥栄町 与謝野町旧加悦町 与謝野町旧岩滝町 与謝野町旧野田川町
	14時00分	京都府土砂災害警戒情報 第8号	(全解除)

○指定河川洪水予報

淀川水系 桂川中流・園部川(京都府南丹土木事務所と共同発表)

発表日時		号数	種類
9月8日	05時30分	第1号	氾濫警戒情報
	11時50分	第2号	氾濫注意情報解除

○記録的短時間大雨情報

発表日時		情報名及び番号	観測及び解析地点
9月8日	03時16分	京都府記録的短時間大雨情報 第1号	亀岡市付近
	03時23分	京都府記録的短時間大雨情報 第2号	南丹市八木町八木大橋
	03時47分	京都府記録的短時間大雨情報 第3号	北区付近、右京区南部付近、右京区北部付近

京都地方気象台が執った措置(9月6日～9月10日)

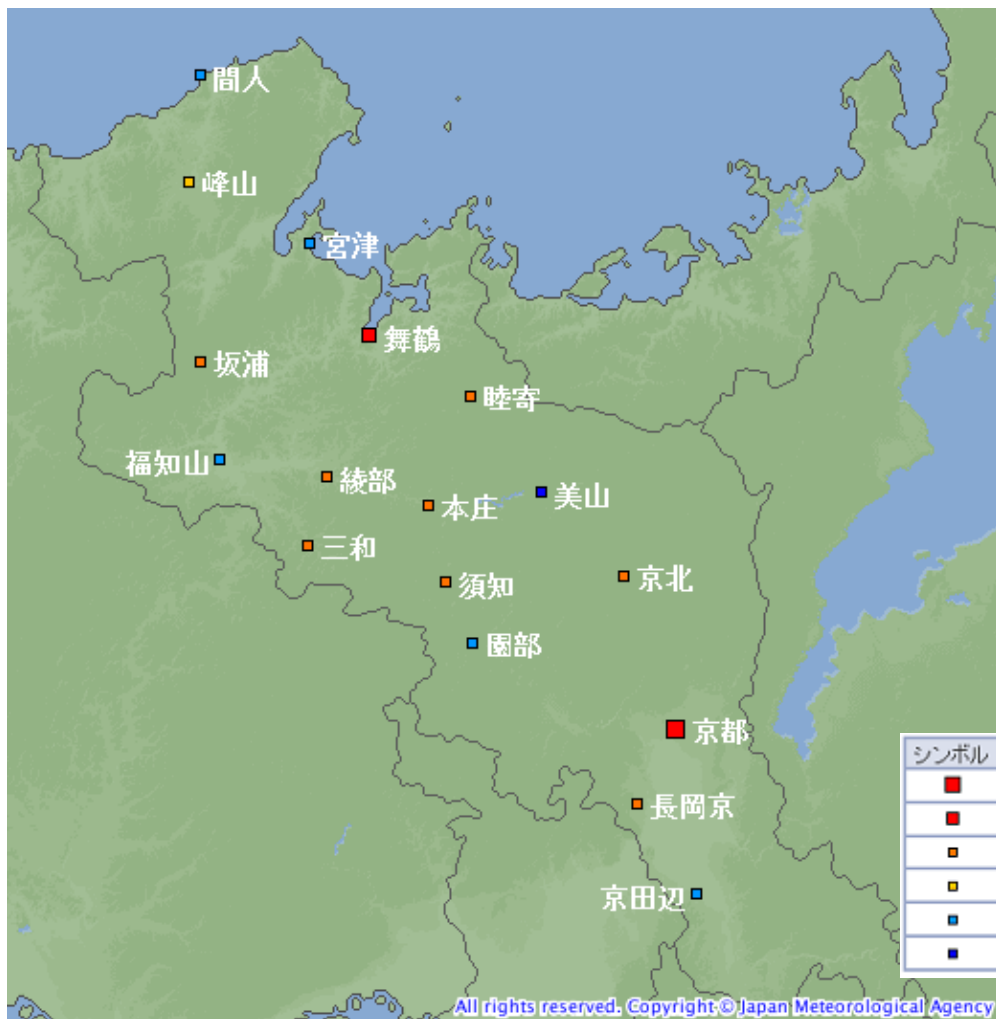
○ 災害対策本部等への職員派遣状況

実施日	派遣先
9月9日～10日	京都府へ連絡調整員を派遣

○ 京都府・市町村への支援状況

実施日	支援状況
9月6日～10日	毎日10時に京都府へ「今日から明日にかけての天候の見通し」を提供(京都府から府内市町村へ)
9月7日～10日	土砂災害警戒情報発表対象市町に対してホットラインを実施

観測施設の配置図



シンボル	観測所の種類	観測要素
■	気象台	気温・降水量・風向風速・日照時間・積雪深・湿度・気圧
■	測候所・特別地域気象観測所	気温・降水量・風向風速・日照時間・積雪深・湿度・気圧
■	地域気象観測所(アメダス)	降水量
■	地域気象観測所(アメダス)	降水量・積雪深
■	地域気象観測所(アメダス)	気温・降水量・風向風速・日照時間
■	地域気象観測所(アメダス)	気温・降水量・風向風速・日照時間・積雪深