

# 平成30年8月23日から24日にかけての 台風第20号による大雨と暴風について (京都府の気象速報)

この資料は速報として取り急ぎまとめたものです。そのため、後日内容の一部訂正や追加をすることがあります。

## 概要

台風第20号は、日本の南海上を北上し、強い勢力を保ったまま、23日21時頃に徳島県南部に上陸しました。その後、24日00時前に兵庫県姫路市付近に上陸して、02時には日本海へ進みました。

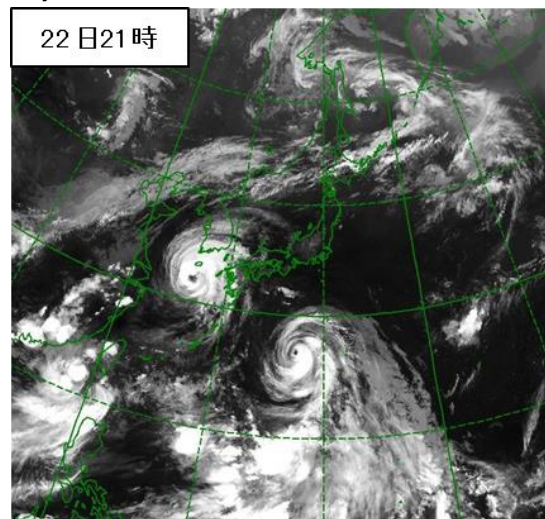
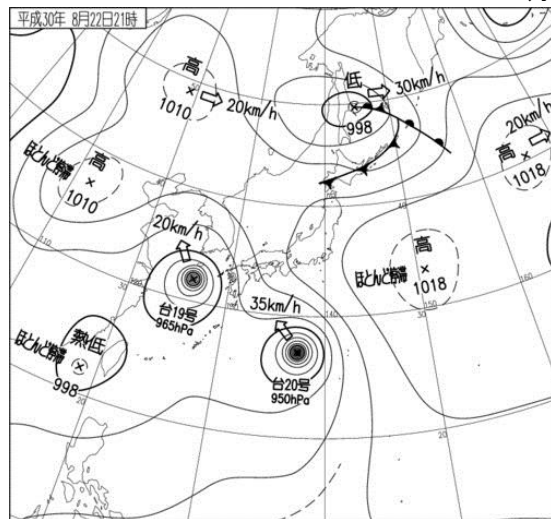
23日昼前から、近畿地方は強風域に入り、夕方から暴風域に入りました。台風本体の雨雲が通過したため、京都府では南部を中心に暴風を伴った大雨となりました。京都市京北では日最大1時間降水量85.5ミリを観測し、これまでの記録を更新しました。また、宮津では日最大風速20.1メートルを観測しこれまでの記録を更新した他、京都府内の4観測所で記録を更新しました。

この大雨及び暴風などの影響で、京都府内では、負傷者1人、床下浸水17棟、住家の一部損壊17棟などの被害が発生しました。  
【被害状況は、京都府災害対策本部調べ：8月24日14時現在】

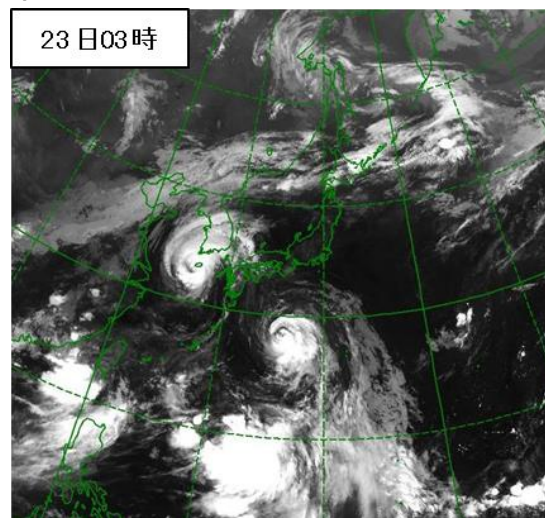
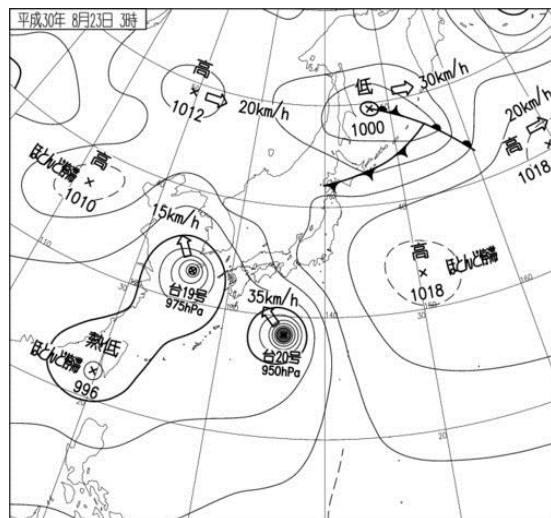
地上天気図

気象衛星赤外画像

8月22日21時



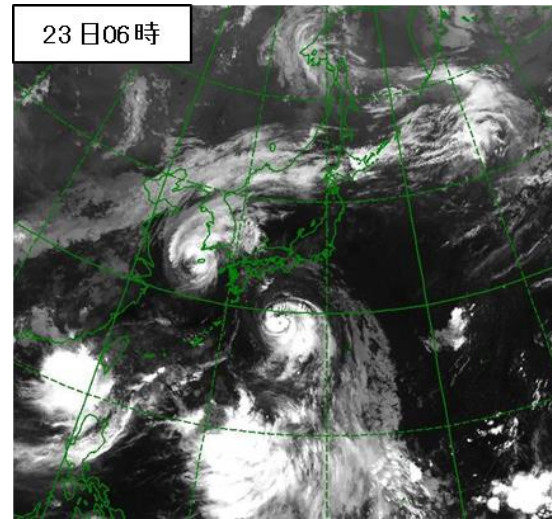
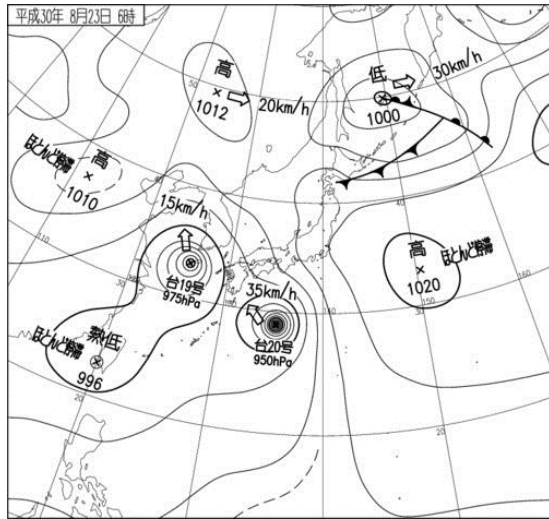
23日03時



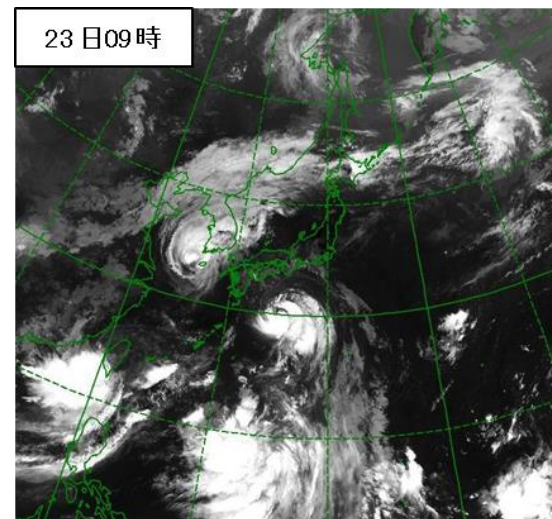
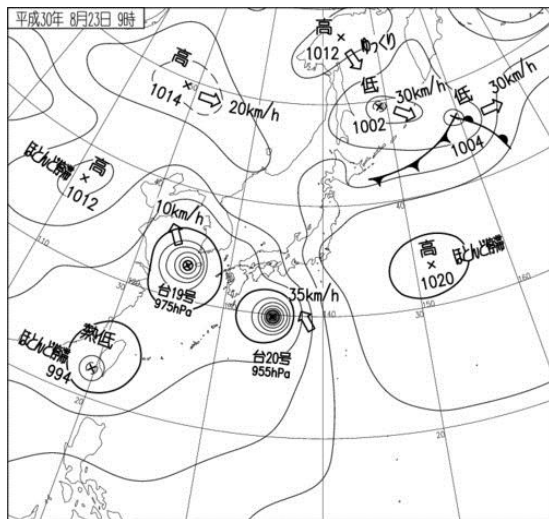
# 地上天気図

# 気象衛星赤外画像

23日06時



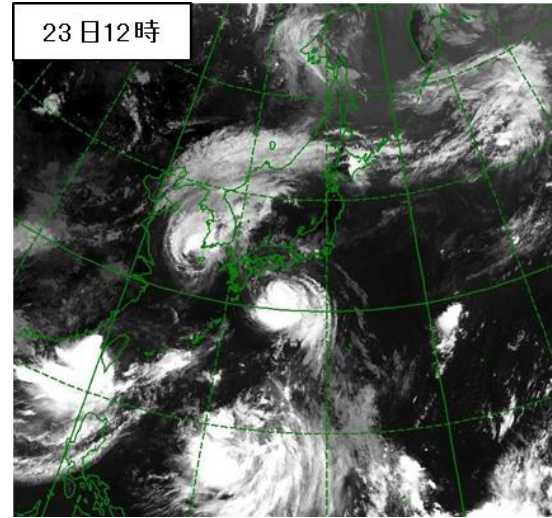
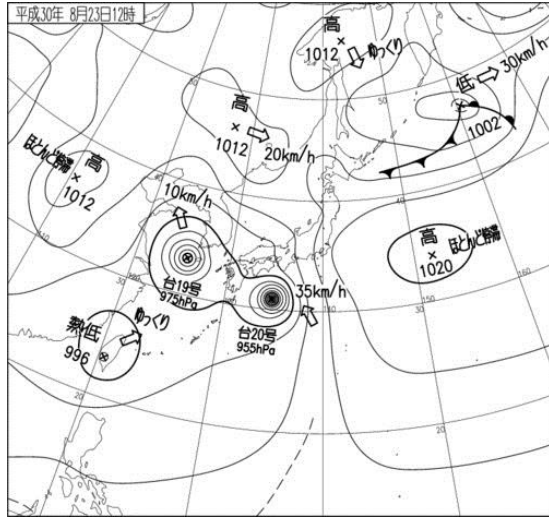
09時



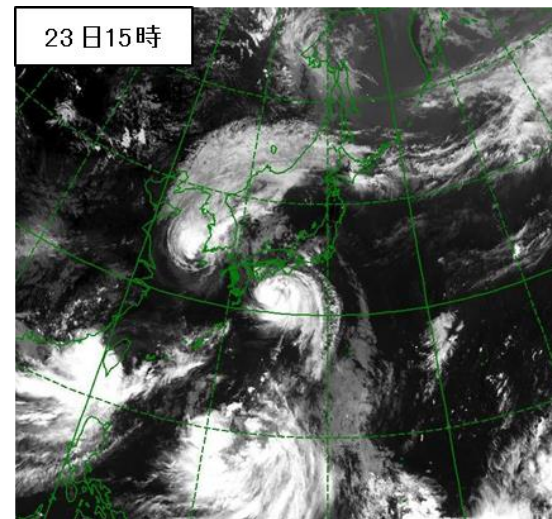
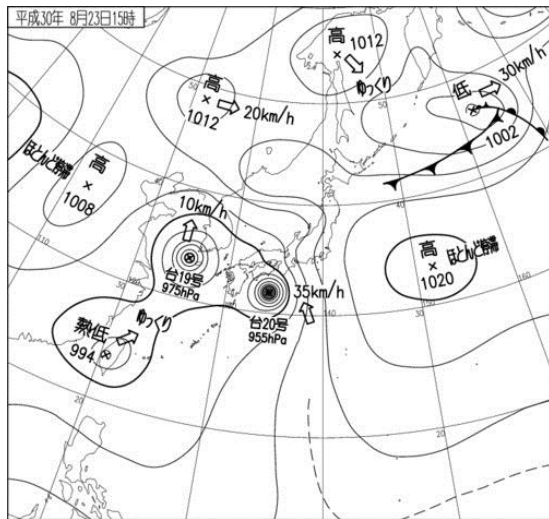
地上天気図

気象衛星赤外画像

23日12時



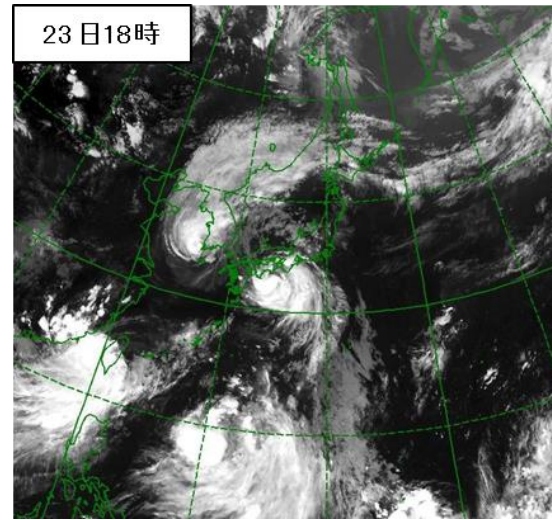
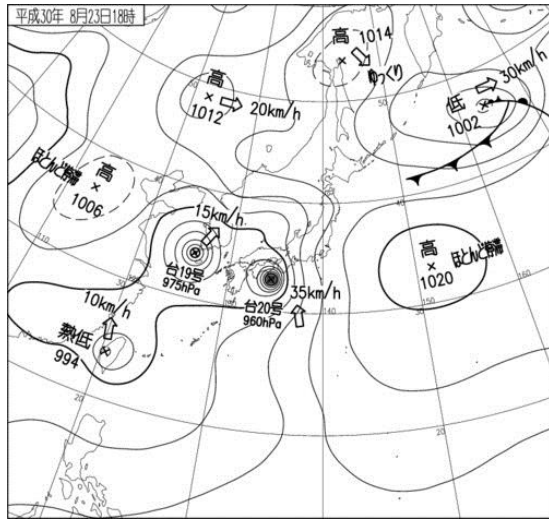
15時



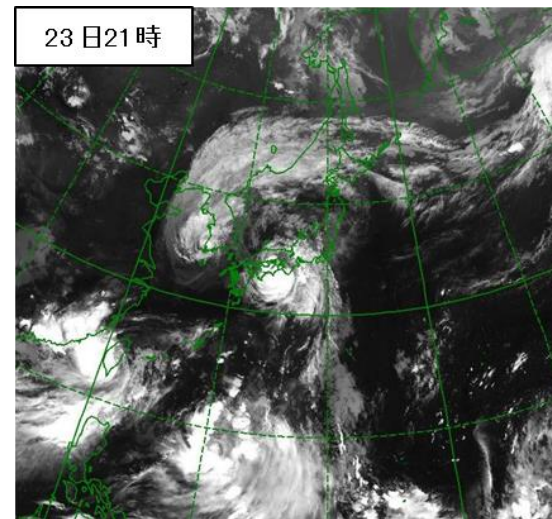
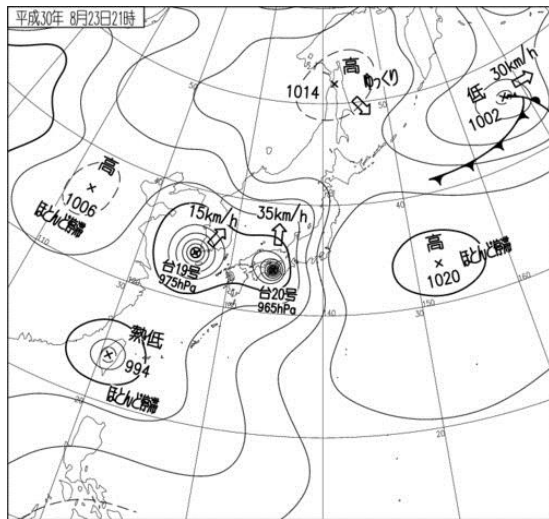
# 地上天気図

# 気象衛星赤外画像

23日18時



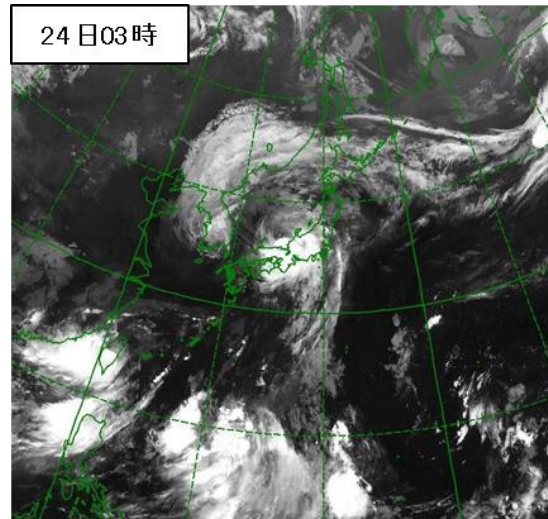
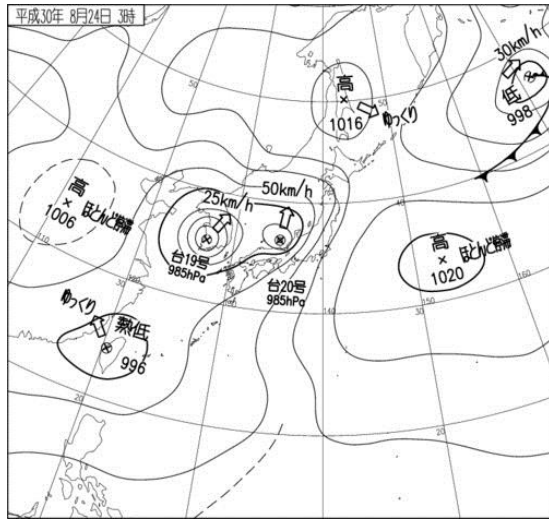
21時



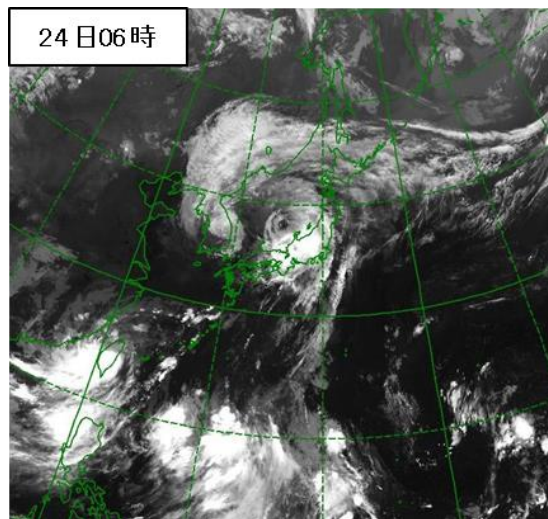
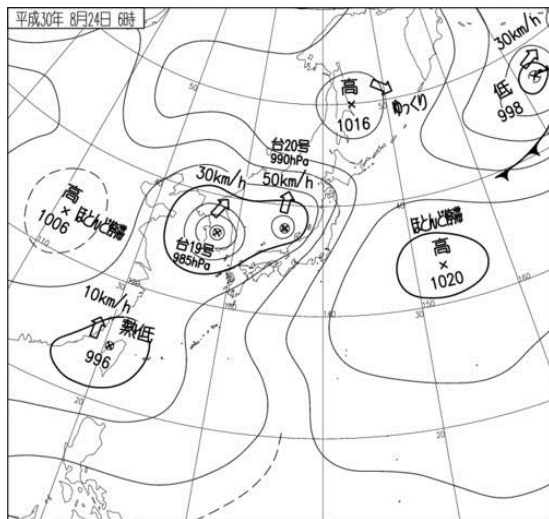
# 地上天気図

# 気象衛星赤外画像

24日03時



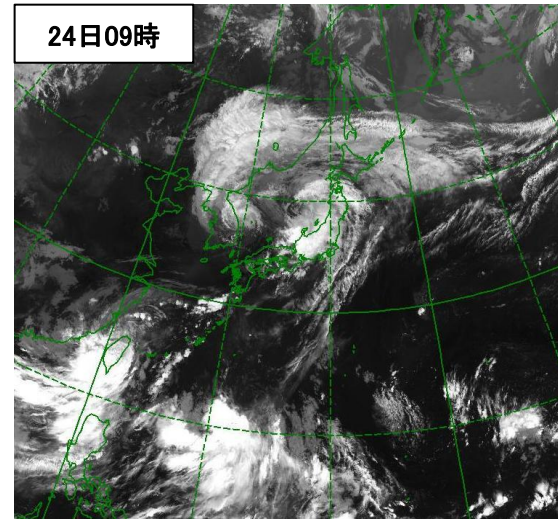
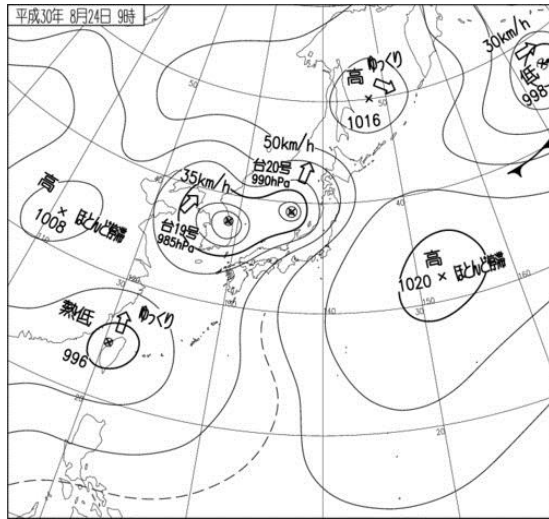
06時



地上天気図

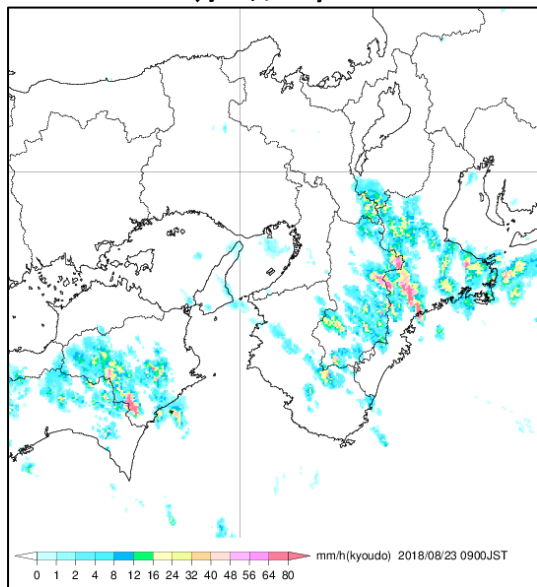
気象衛星赤外画像

24日09時

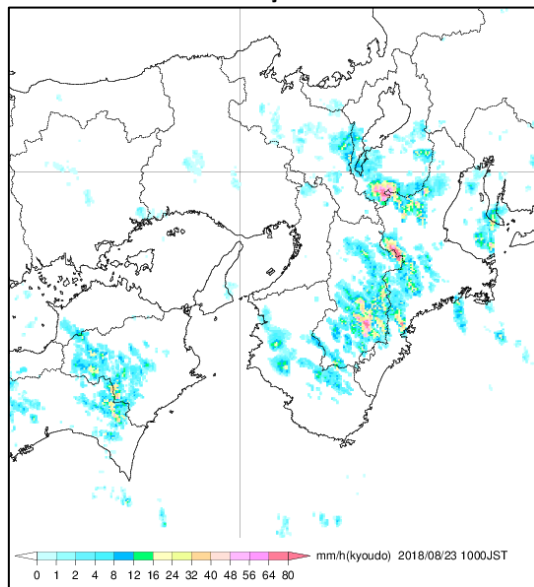


# レーダー画像

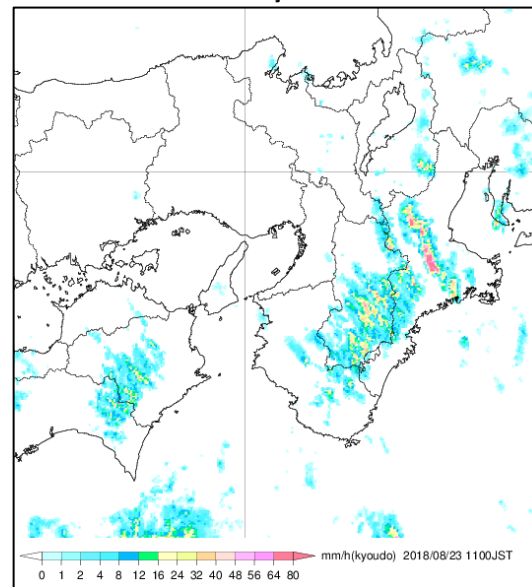
8月23日09時



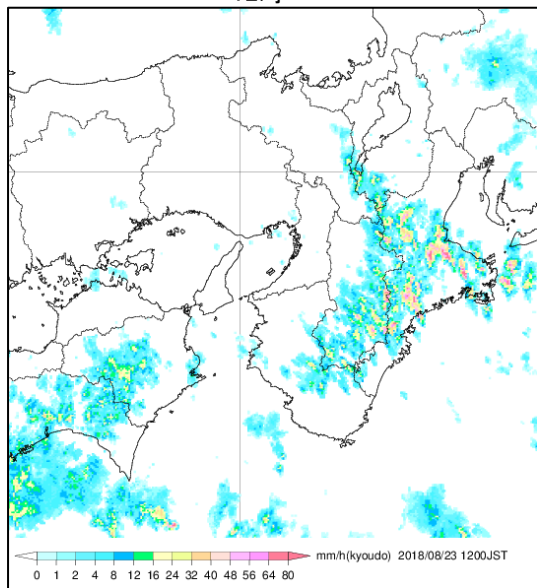
10時



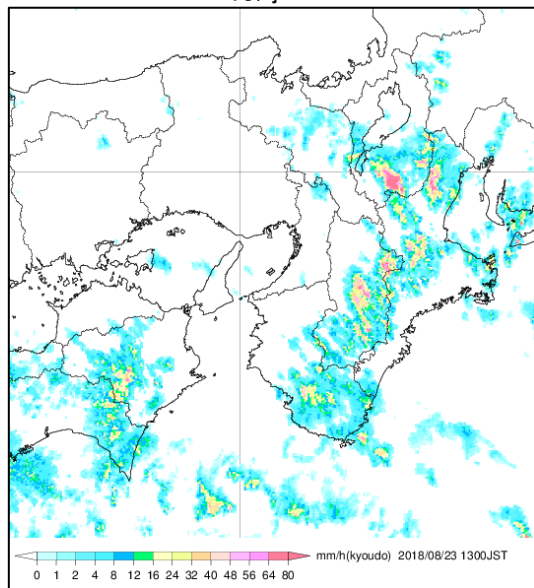
11時



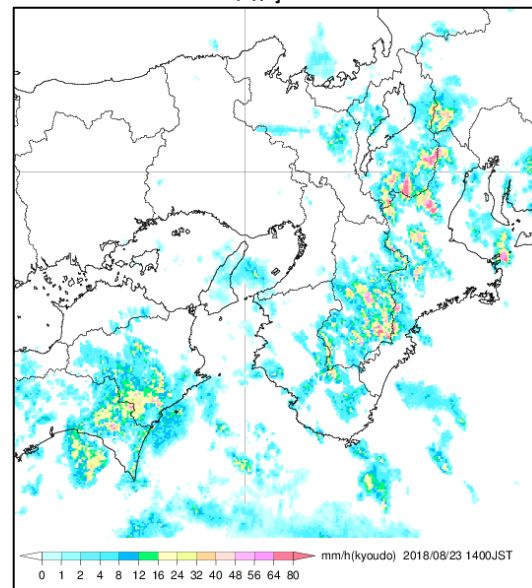
12時



13時

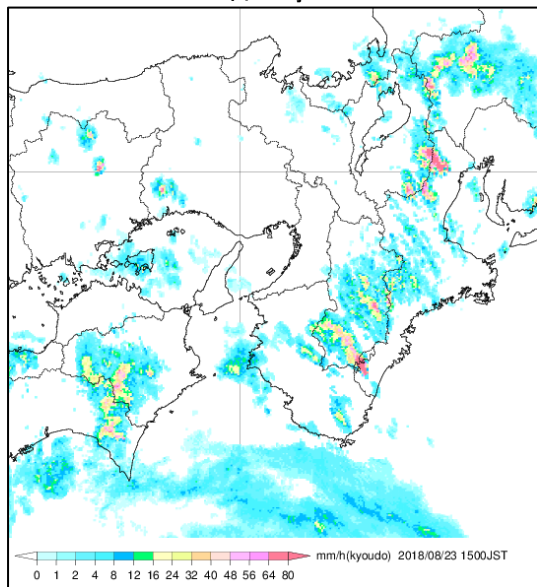


14時

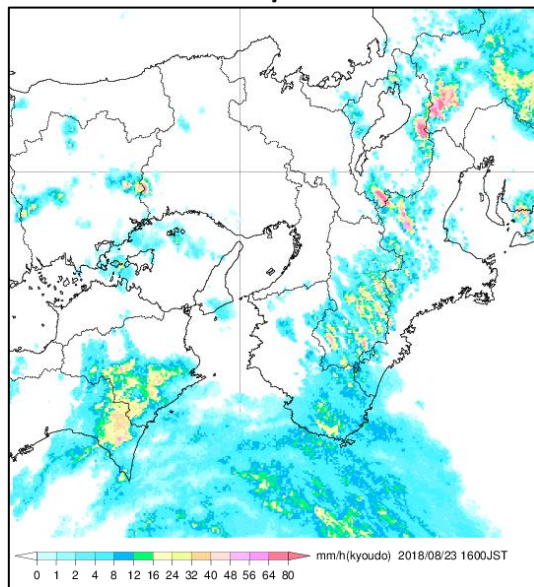




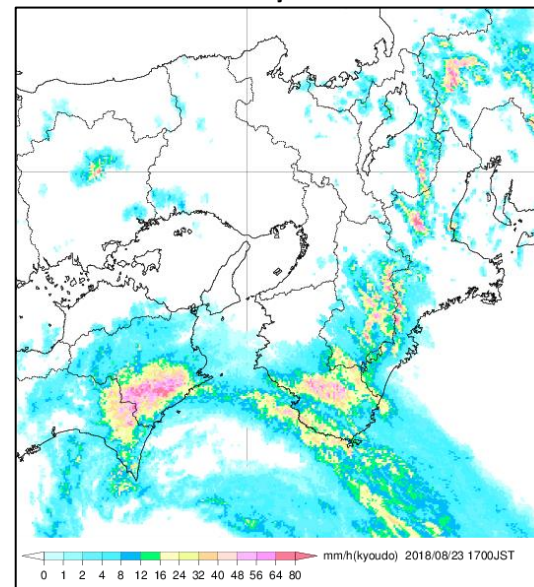
23日 15時



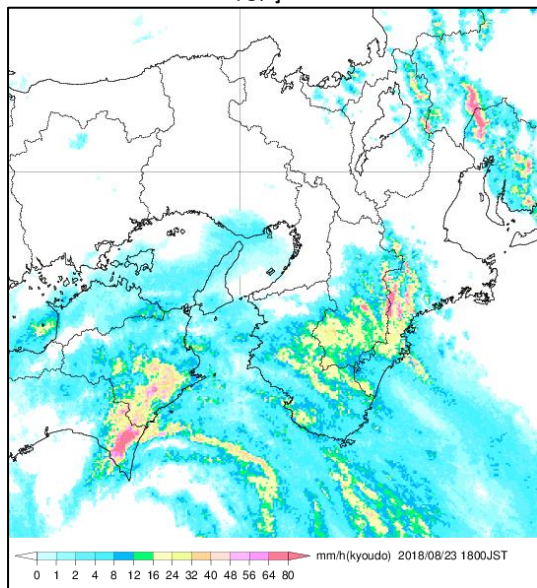
16時



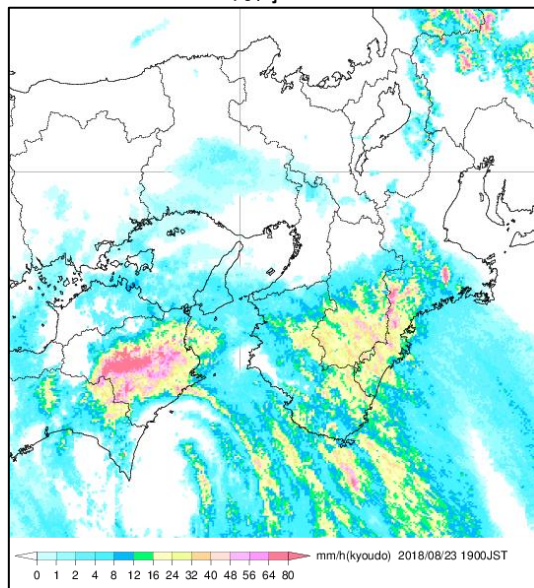
17時



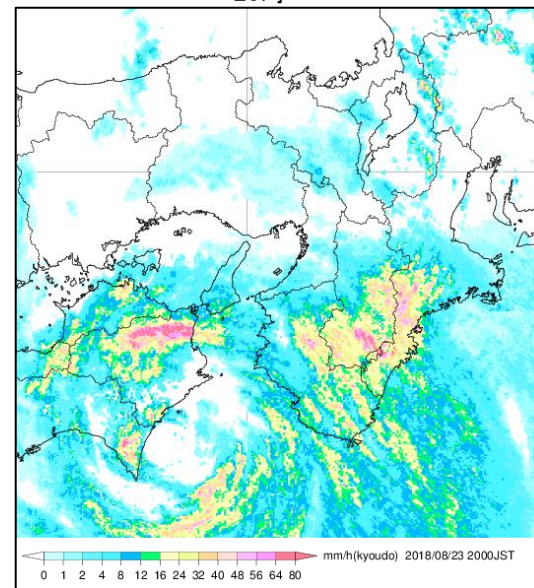
18時



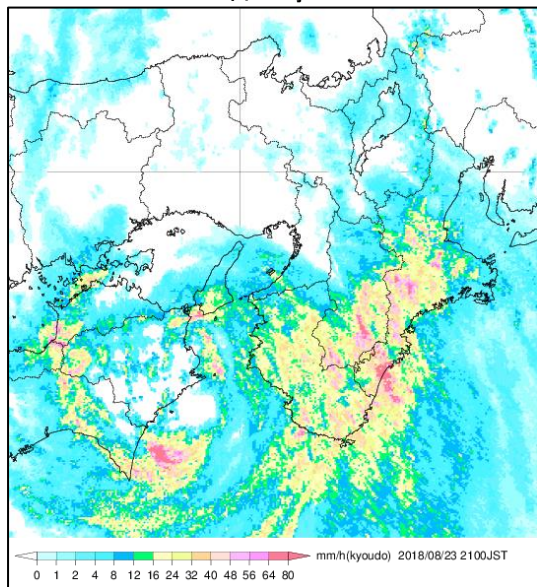
19時



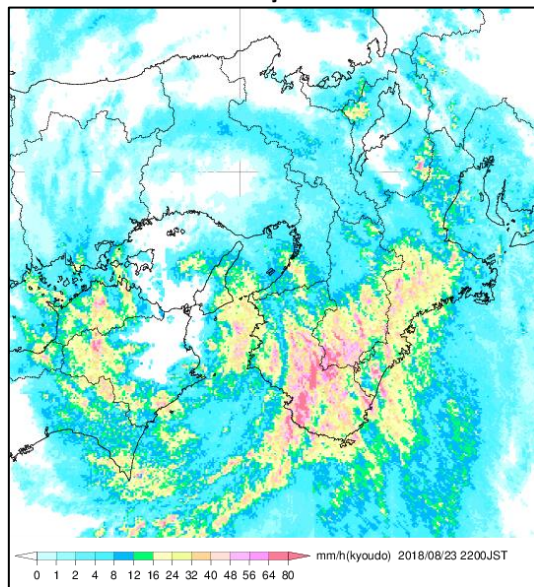
20時



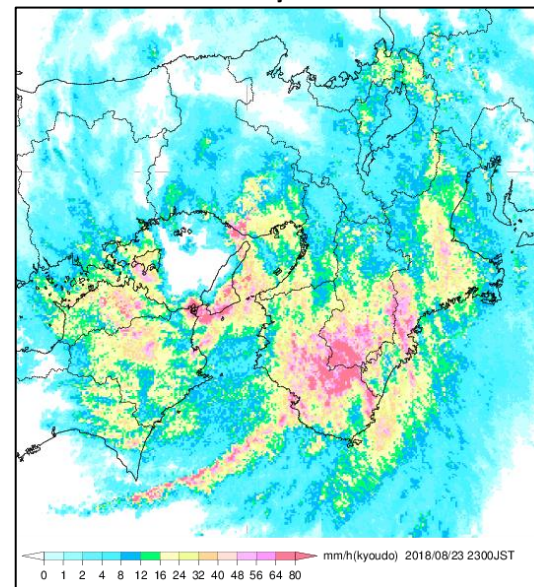
23日21時



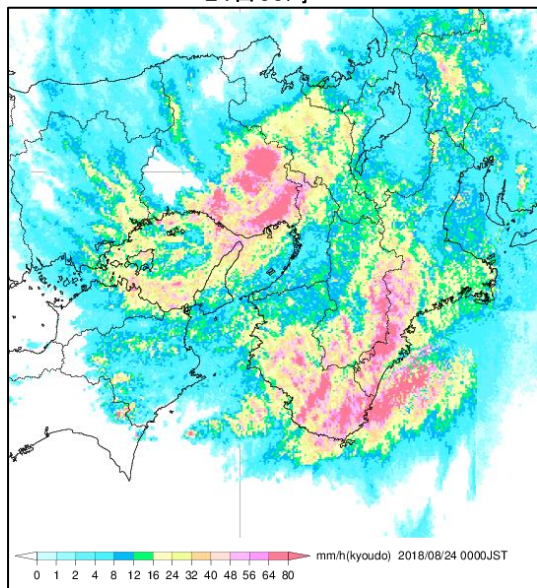
22時



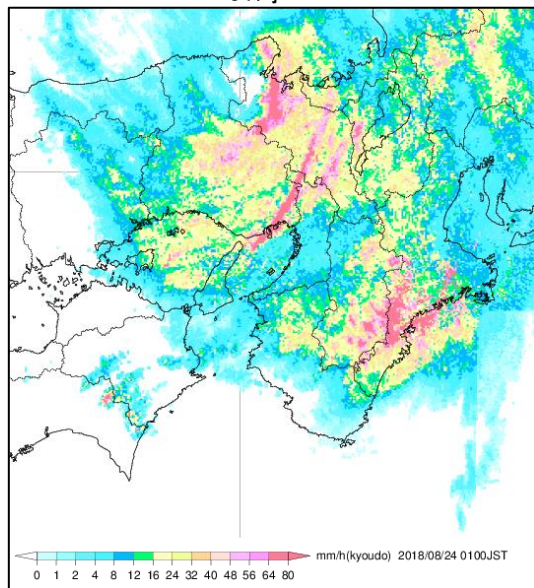
23時



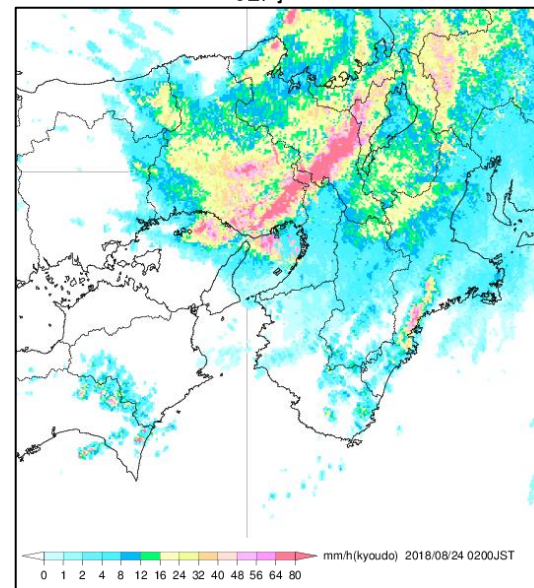
24日00時



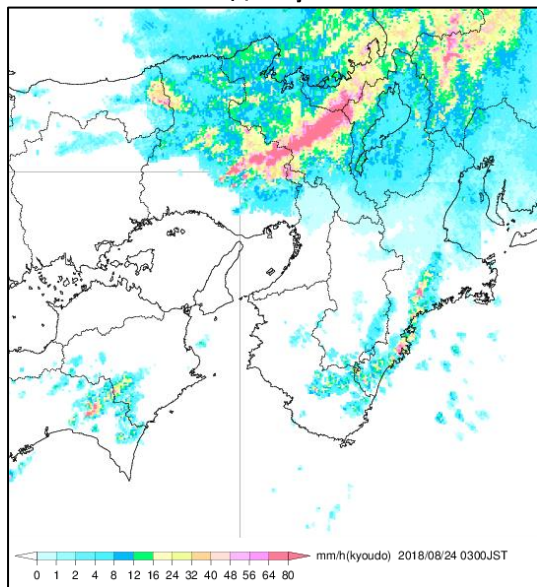
01時



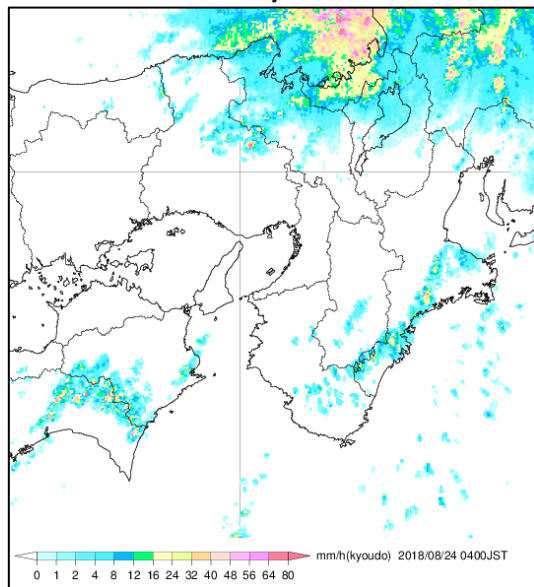
02時



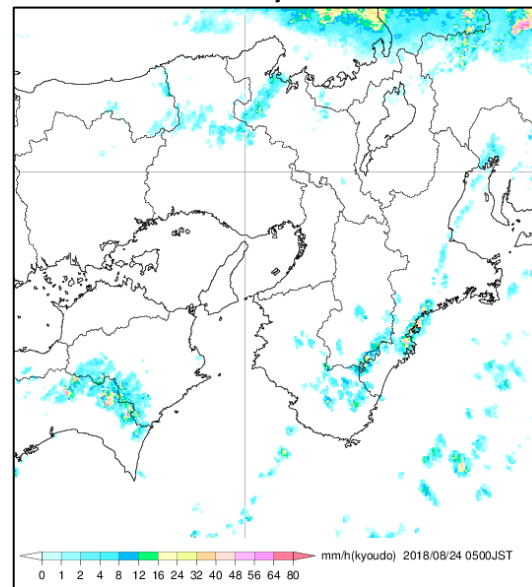
24日03時



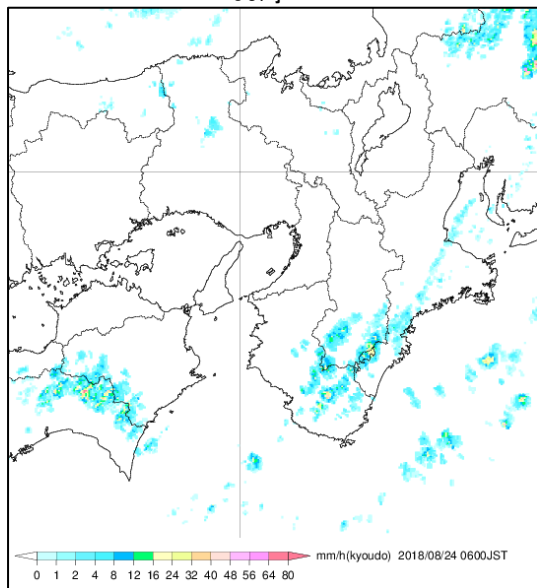
04時



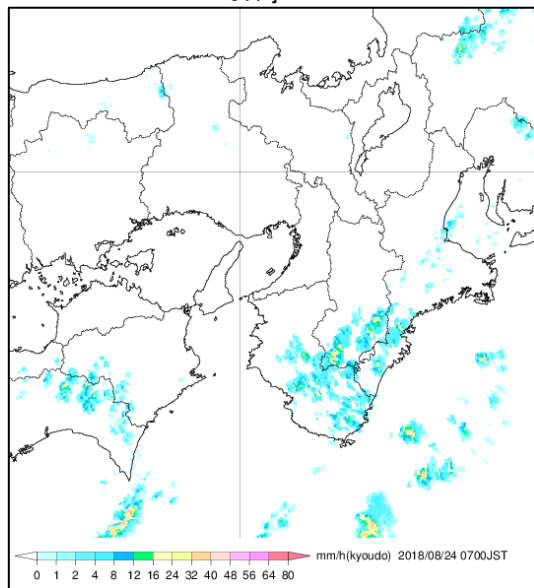
05時



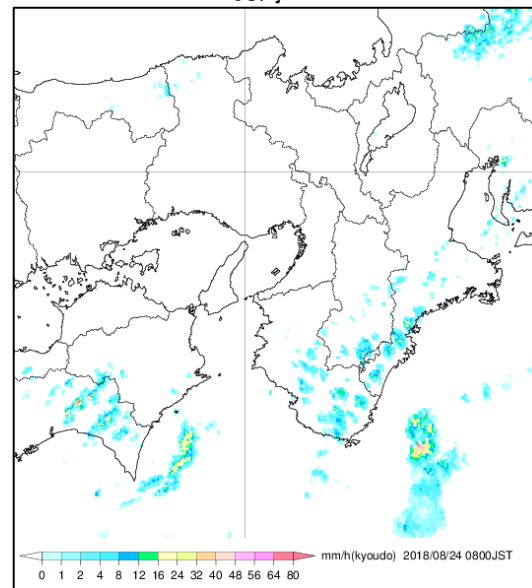
06時



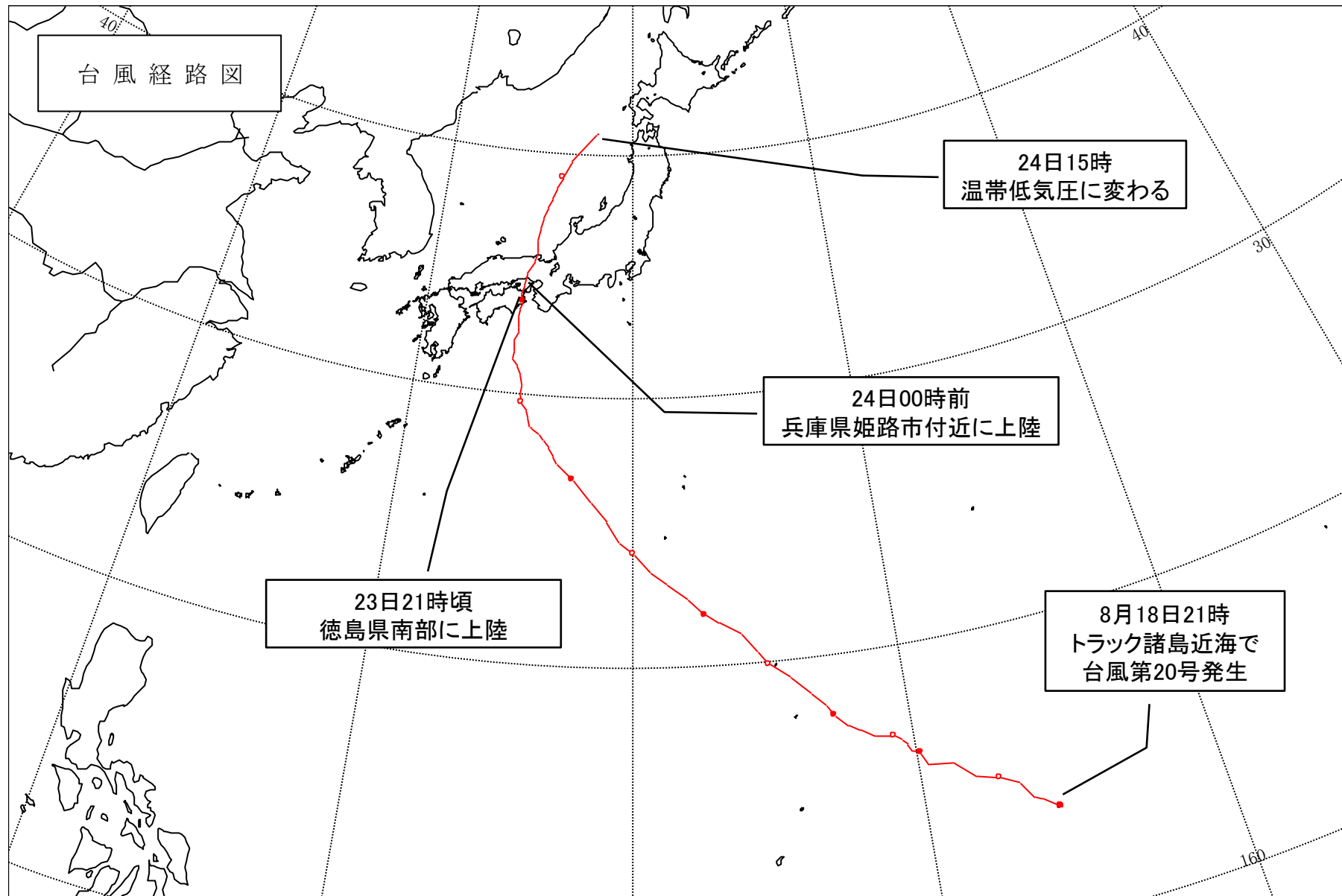
07時



08時

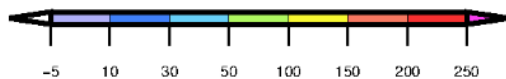
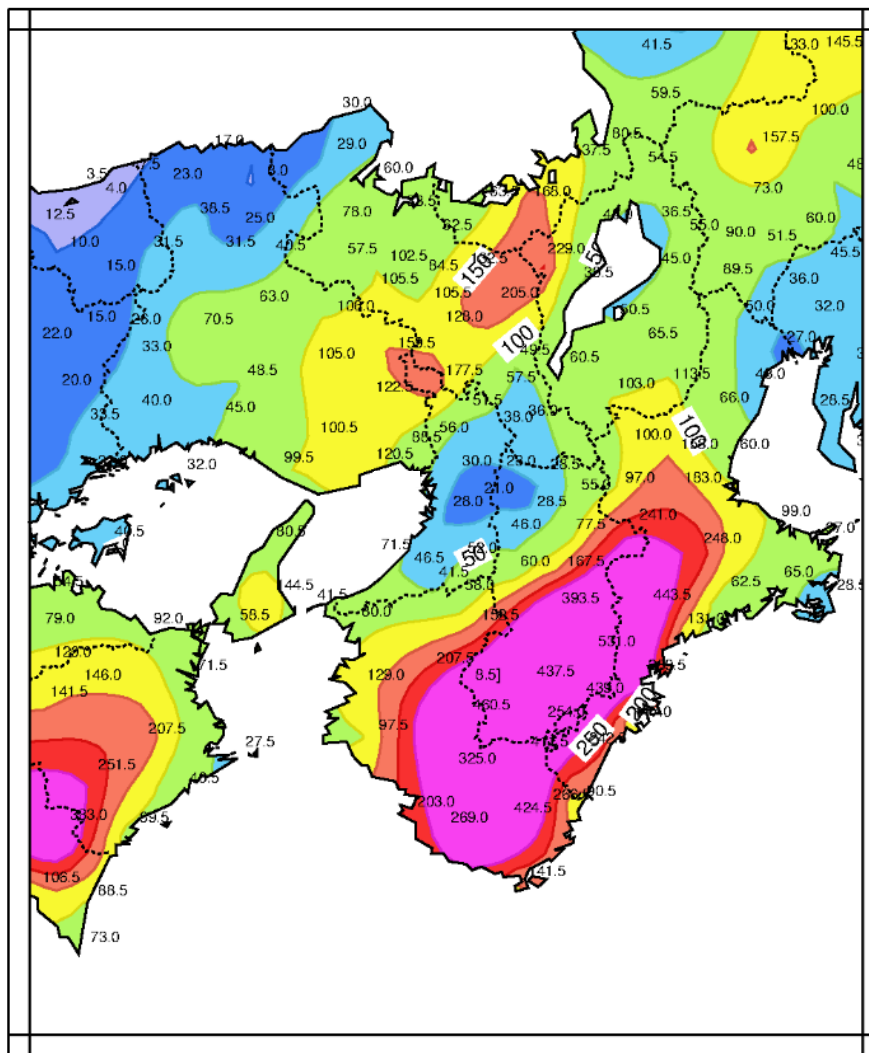


# 台風経路図



# 雨の状況

○アメダス期間降水量(8月22日21時～24日09時)

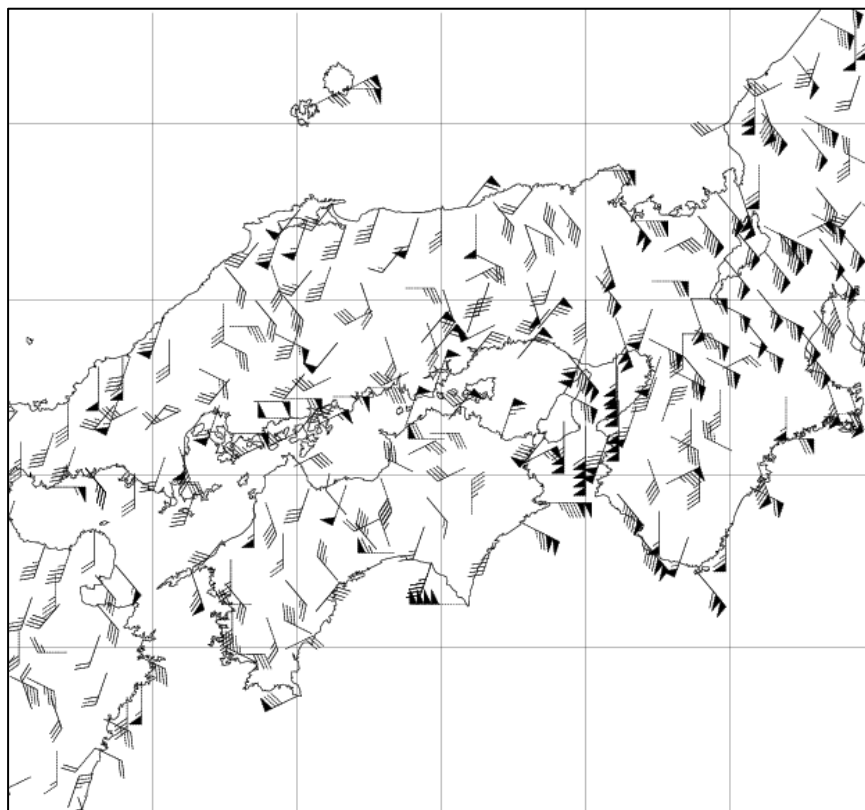


単位: mm

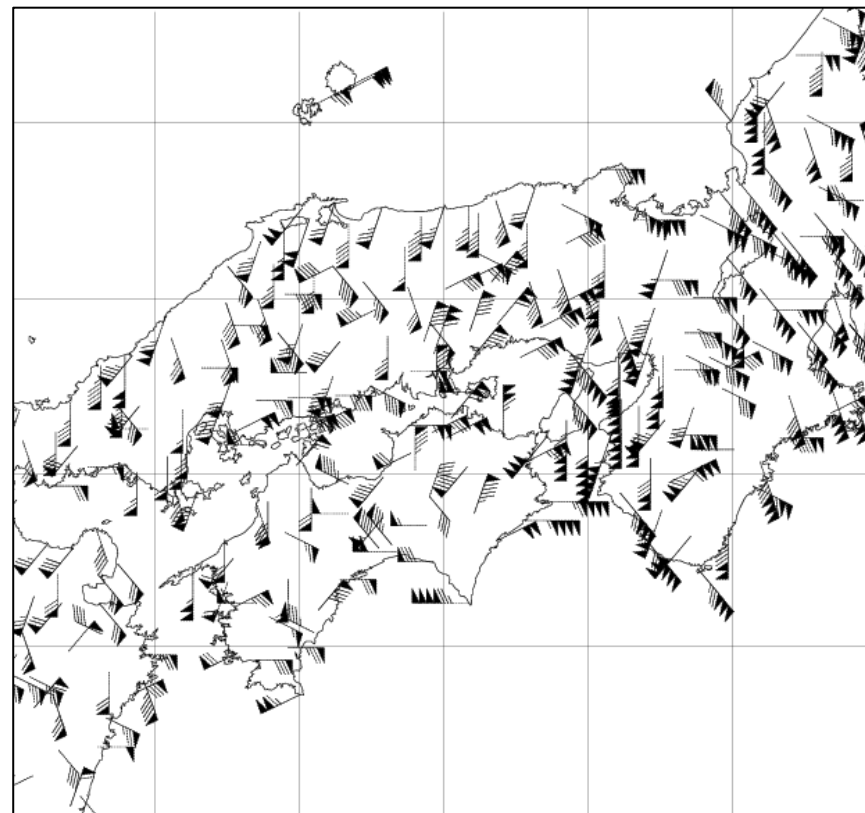
)は期間内に許容範囲内の欠測があることを示す(準正常値)  
 ]は期間内に許容範囲を超える欠測があることを示す(資料不足値)

## 風の状況

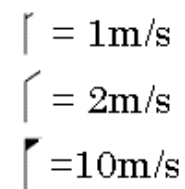
○アメダス期間最大風速・風向(8月23日00時～24日24時)



○アメダス期間最大瞬間風速・風向(8月23日00時～24日24時)



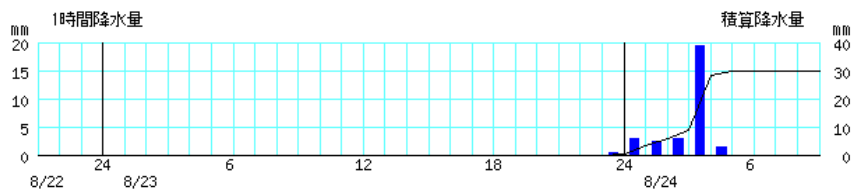
※期間中、同じ値の最大風速・最大瞬間風速を観測した地点については、複数の矢羽根が描画されている。



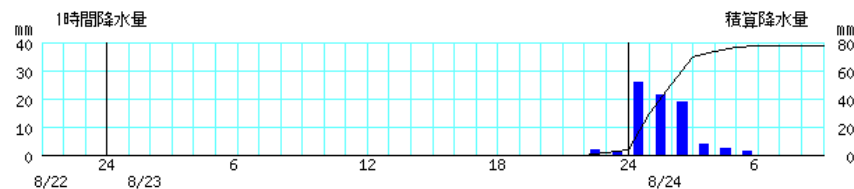
## アメダス時系列グラフ

○降水量(8月22日21時～24日09時)

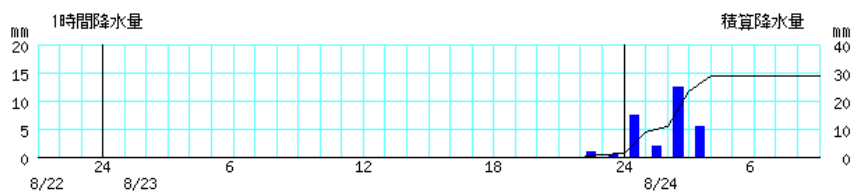
### 間人



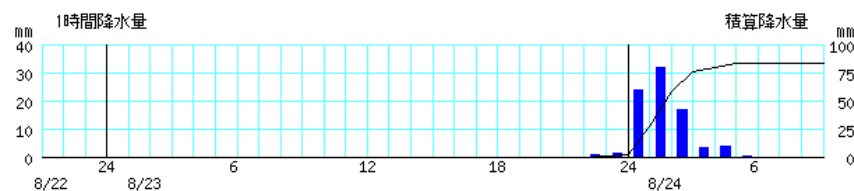
### 坂浦



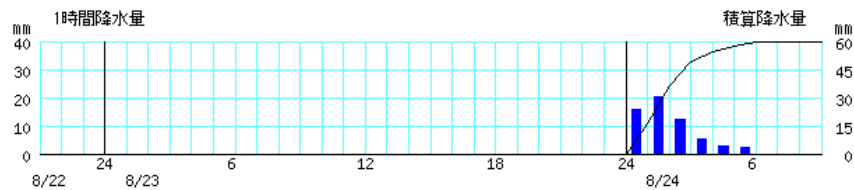
### 峰山



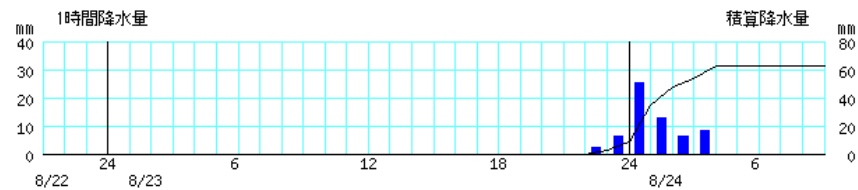
### 舞鶴



### 宮津

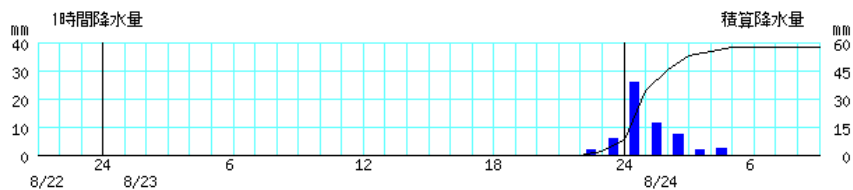


### 睦寄

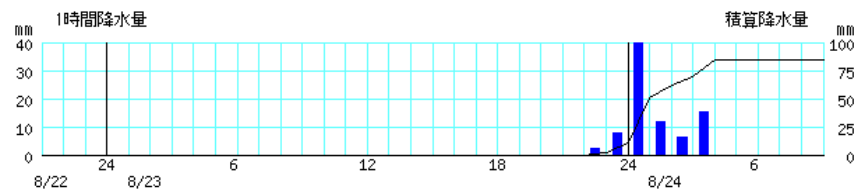


※棒グラフは1時間降水量(左軸)、折れ線グラフは積算降水量(右軸)を示す。  
横軸は時刻を示す。

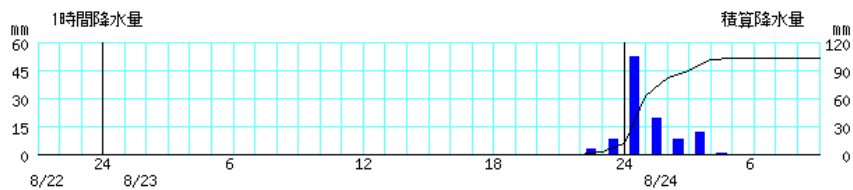
### 福知山



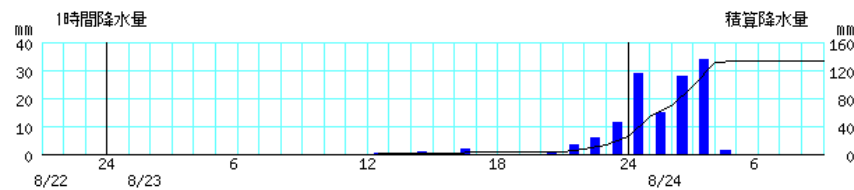
### 本庄



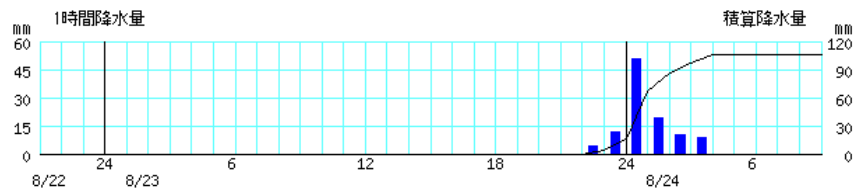
### 綾部



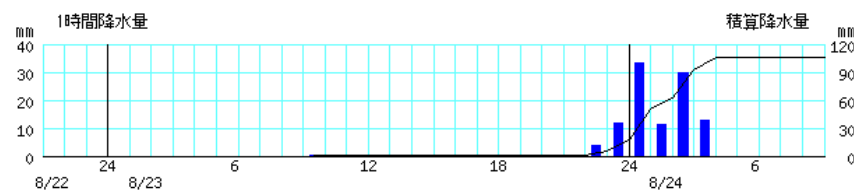
### 美山



### 三和



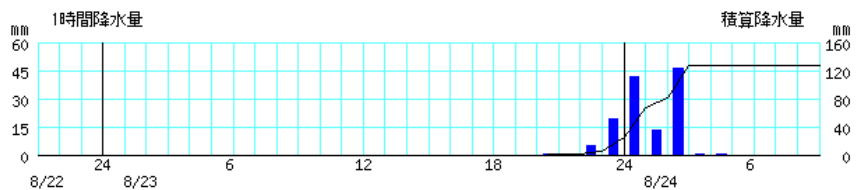
### 須知



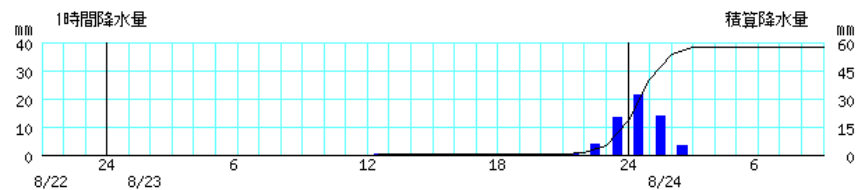
※棒グラフは1時間降水量(左軸)、折れ線グラフは積算降水量(右軸)を示す。  
横軸は時刻を示す。



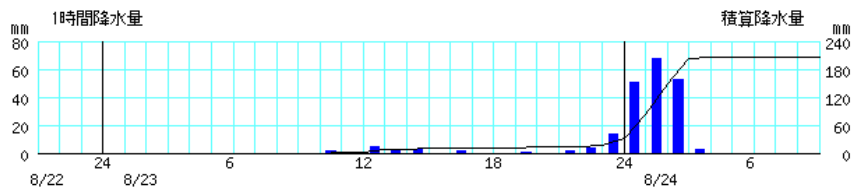
## 園部



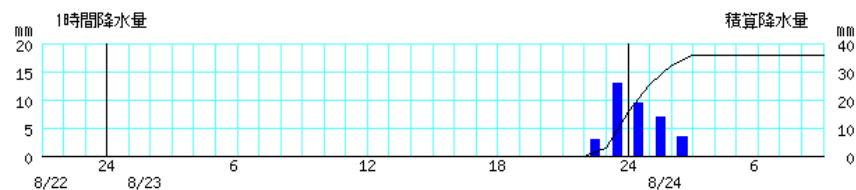
## 長岡京



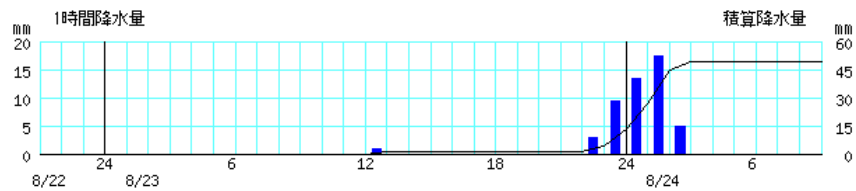
## 京北



## 京田辺



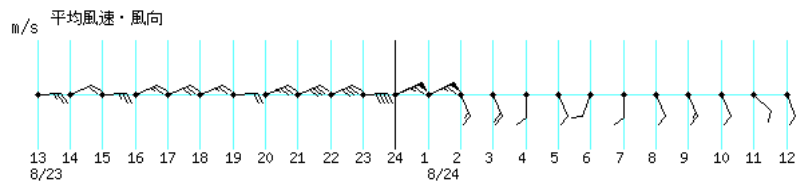
## 京都



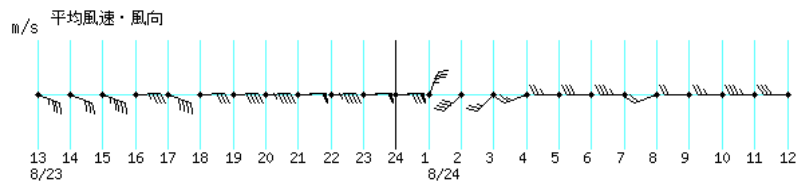
※棒グラフは1時間降水量(左軸)、折れ線グラフは積算降水量(右軸)を示す。  
横軸は時刻を示す。

○平均風速・風向(8月23日13時～24日12時)

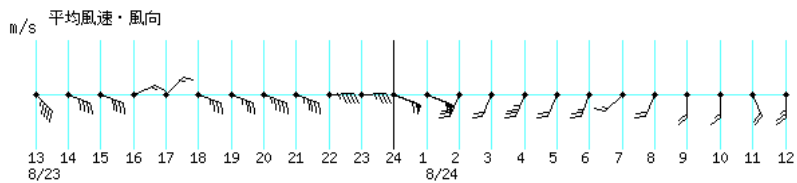
間人



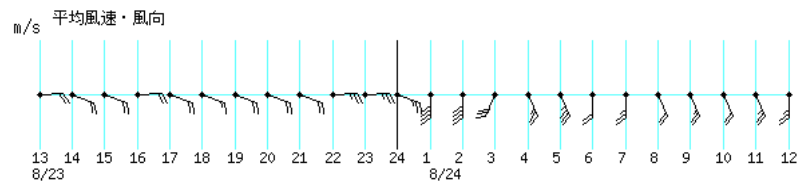
舞鶴



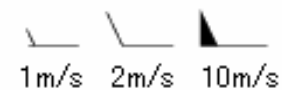
宮津



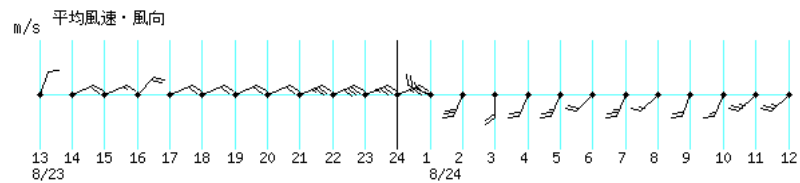
福知山



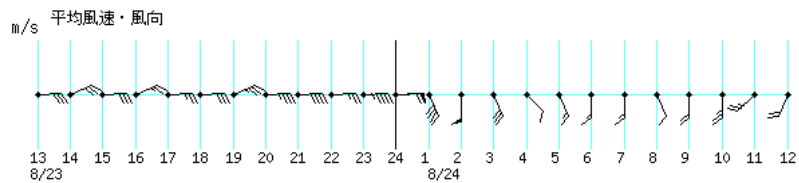
※ 横軸は時刻を示す。



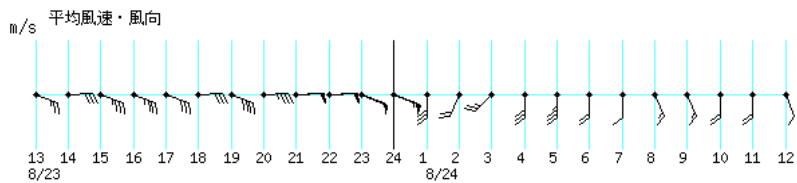
## 美山



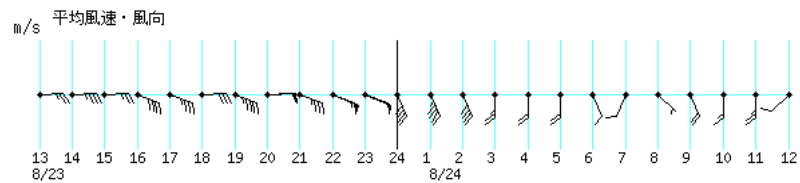
## 京都



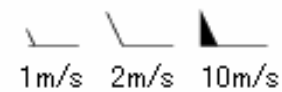
## 園部



## 京田辺



※ 横軸は時刻を示す。



## 極値更新表

○日最大1時間降水量が8月として1位を更新した地点(統計開始から10年目以降)

地点名の※は、年間の1位を更新

府県名	市町村名	地点名	値(mm)	起日	統計開始年	極値の種別
京都府	京都市右京区	京北(ケイホク)※	85.5	8月24日	1976年	年間の1位

○日最大10分間降水量が8月として1位を更新した地点(統計開始から10年目以降)

府県名	市町村名	地点名	値(mm)	起日	統計開始年	極値の種別
京都府	南丹市	美山(ミヤマ)	20.5	8月24日	2008年	8月の1位
京都府	南丹市	園部(ソノヘ)	20.0	8月24日	2008年	8月の1位

○日最大風速が8月として1位を更新した地点(統計開始から10年目以降)

地点名の※は、年間の1位を更新

府県名	市町村名	地点名	値(m/s)	風向	起日	統計開始年	極値の種別
京都府	京丹後市	間人(タイザ)	16.9	東	8月24日	1977年	8月の1位
京都府	宮津市	宮津(ミヤヅ)※	20.1	南東	8月24日	1978年	年間の1位
京都府	福知山市	福知山(フクチヤマ)	14.9	南南東	8月24日	2006年	8月の1位
京都府	南丹市	園部(ソノヘ)※	14.3	東	8月23日	2002年	年間の1位
京都府	京田辺市	京田辺(キョウタナヘ)※	12.9	東南東	8月23日	1978年	年間の1位

○日最大瞬間風速が8月として1位を更新した地点(統計開始から10年目以降)

地点名の※は、年間の1位を更新

府県名	市町村名	地点名	値(m/s)	風向	起日	統計開始年	極値の種別
京都府	京都市中京区	京都(キョウト)	24.4	東	8月23日	1915年	8月の1位
京都府	京丹後市	間人(タイザ)	27.5	東	8月24日	2009年	8月の1位
京都府	宮津市	宮津(ミヤヅ)※	32.1	東南東	8月24日	2008年	年間の1位
京都府	福知山市	福知山(フクチヤマ)	23.7	南	8月24日	2009年	8月の1位
京都府	南丹市	美山(ミヤマ)	21.3	南南西	8月24日	2008年	8月の1位
京都府	南丹市	園部(ソノヘ)※	25.9	東	8月23日	2008年	年間の1位
京都府	京田辺市	京田辺(キョウタナヘ)	21.7	東南東	8月23日	2009年	8月の1位

## 観測表

○期間降水量(8月22日21時～8月24日09時)

府県名	市町村名	地点名	8月22日	8月23日	8月24日	期間降水量(mm)
京都府	京都市右京区	京北(ケイホク)	0.0	31.5	173.5	205.0
京都府	南丹市	美山(ミヤマ)	0.0	25.0	107.5	132.5
京都府	南丹市	園部(ソノベ)	0.0	25.5	102.5	128.0
京都府	福知山市	三和(ミワ)	0.0	16.5	89.0	105.5
京都府	船井郡京丹波町	須知(シュウチ)	0.0	17.5	88.0	105.5
京都府	綾部市	綾部(アヤベ)	0.0	11.0	91.5	102.5
京都府	船井郡京丹波町	本庄(ホンジョウ)	0.0	10.5	74.0	84.5
京都府	舞鶴市	舞鶴(マイヅル)	0.0	2.5	81.0	83.5
京都府	福知山市	坂浦(サカウラ)	0.0	3.5	74.5	78.0
京都府	綾部市	睦寄(ムツヨリ)	0.0	9.0	53.5	62.5
京都府	宮津市	宮津(ミヤツ)	0.0	0.0	60.0	60.0
京都府	福知山市	福知山(フクチヤマ)	0.0	8.0	49.5	57.5
京都府	長岡京市	長岡京(ナガオカキョウ)	0.0	18.5	39.0	57.5
京都府	京都市中京区	京都(キョウト)	0.0	13.5	36.0	49.5
京都府	京田辺市	京田辺(キョウタナベ)	0.0	16.0	20.0	36.0
京都府	京丹後市	間人(タイサ)	0.0	0.5	29.5	30.0
京都府	京丹後市	峰山(ミネヤマ)	0.0	1.5	27.5	29.0

○日最大1時間降水量(8月22日21時～8月24日09時)

府県名	市町村名	地点名	値(mm)	起時
京都府	京都市右京区	京北(ケイホク)	85.5	8月24日02時29分
京都府	南丹市	美山(ミヤマ)	57.5	8月24日03時25分
京都府	綾部市	綾部(アヤヘ)	53.0	8月24日01時10分
京都府	福知山市	三和(ミワ)	51.5	8月24日01時05分
京都府	南丹市	園部(ソノヘ)	46.5	8月24日02時56分
京都府	船井郡京丹波町	本庄(ホンジョウ)	40.5	8月24日01時10分
京都府	船井郡京丹波町	須知(シュウチ)	40.0	8月24日03時16分
京都府	舞鶴市	舞鶴(マイヅル)	39.0	8月24日01時40分
京都府	福知山市	福知山(フクチヤマ)	29.0	8月24日00時43分
京都府	宮津市	宮津(ミヤヅ)	28.0	8月24日01時43分
京都府	福知山市	坂浦(サカウラ)	26.5	8月24日00時55分
京都府	綾部市	睦寄(ムツヨリ)	26.5	8月24日01時08分
京都府	長岡京市	長岡京(ナガオカキョウ)	22.0	8月24日01時05分
京都府	京都市中京区	京都(キョウト)	20.5	8月24日01時43分
京都府	京丹後市	間人(タイザ)	20.0	8月24日03時55分
京都府	京田辺市	京田辺(キョウタナヘ)	13.0	8月24日00時18分
京都府	京丹後市	峰山(ミネヤマ)	12.5	8月24日03時07分

○期間最大風速(8月23日00時～24日24時)

府県名	市町村名	地点名	値(m/s)	風向	起時
京都府	宮津市	宮津(ミヤヅ)	20.1	南東	8月24日 01時02分
京都府	舞鶴市	舞鶴(マイヅル)	17.3	東	8月23日 23時35分
京都府	京丹後市	間人(タイザ)	16.9	東	8月24日 00時45分
京都府	福知山市	福知山(フクチャマ)	14.9	南南東	8月24日 00時45分
京都府	南丹市	園部(ソノヘ)	14.3	東	8月23日 23時30分
京都府	京田辺市	京田辺(キョウタナヘ)	12.9	東南東	8月23日 22時19分
京都府	京都市中京区	京都(キョウト)	12.1	南南東	8月24日 01時49分
京都府	南丹市	美山(ミヤマ)	8.6	東北東	8月23日 23時16分

○期間最大瞬間風速(8月23日00時～24日24時)

府県名	市町村名	地点名	値(m/s)	風向	起時
京都府	宮津市	宮津(ミヤヅ)	32.1	東南東	8月24日 00時58分
京都府	舞鶴市	舞鶴(マイヅル)	31.1	東	8月24日 00時45分
京都府	京丹後市	間人(タイザ)	27.5	東	8月24日 00時37分
京都府	南丹市	園部(ソノヘ)	25.9	東	8月23日 23時24分
京都府	京都市中京区	京都(キョウト)	24.4	東	8月23日 22時54分
京都府	福知山市	福知山(フクチャマ)	23.7	南	8月24日 00時44分
京都府	京田辺市	京田辺(キョウタナヘ)	21.7	東南東	8月23日 22時11分
京都府	南丹市	美山(ミヤマ)	21.3	南南西	8月24日 01時00分

# 京都地方気象台が発表した情報(8月23日00時～25日05時)

## ○注意報警報発表状況

●：発表 ◇：特別警報から警報 ▼：特別警報から注意報 ▼：警報から注意報 ○：継続 解：解除 浸：浸水害 土：土砂災害 土浸：土砂災害、浸水害  
 (赤色の色づけは警報を意味する) 斜体字：発表 下線：特別警報から警報

発表日時	京都府(全域)																										
	一次細分区域	南部														北部											
	市町村等をまとめた地域	京都・亀岡				南丹・京丹波		山城中部					山城南部			丹後			舞鶴・綾部		福知山						
		京都市	亀岡市	向日市	長岡京市	大山崎町	南丹市	京丹波町	宇治市	城陽市	八幡市	京田辺市	久御山町	井手町	宇治田原町	木津川市	笠置町	和束町	精華町	南山城村	宮津市	京丹後市	伊根町	与謝野町	舞鶴市	綾部市	福知山市
8月23日4時28分	雷注意報	●	●	●	●	●	●	●	●	●	●	●	●	●	●	●	●	●	●	●	●	●	●	●	●	●	●
8月23日13時40分	強風注意報	●	●	●	●	●	●	●	●	●	●	●	●	●	●	●	●	●	●	●	●	●	●	●	●	●	●
	大雨注意報	●	●	●	●	●	●	●	●	●	●	●	●	●	●	●	●	●	●	●	●	●	●	●	●	●	●
	雷注意報	○	○	○	○	○	○	○	○	○	○	○	○	○	○	○	○	○	○	○	○	○	○	○	○	○	○
	強風注意報	○	○	○	○	○	○	○	○	○	○	○	○	○	○	○	○	○	○	○	○	○	○	○	○	○	○
	波浪注意報																				●	●	●	●			
8月23日15時59分	洪水注意報	●	●																				●	●	●	●	●
8月23日18時25分	大雨警報	土浸	土浸	土浸	土浸	土	土浸	土	土浸	土浸	土浸	土浸	浸	土	土	土浸	土	土	土	土	土浸	土浸	土	土浸	土浸	土浸	土浸
	洪水警報	●																			●	●	●	●	●	●	●
	暴風警報	○	○	○	○	○	○	○	○	○	○	○	○	○	○	○	○	○	○	○	○	○	○	○	○	○	○
	雷注意報	○	○	○	○	○	○	○	○	○	○	○	○	○	○	○	○	○	○	○	○	○	○	○	○	○	○
	波浪注意報																				○	○	○	○	○	○	○
	洪水注意報		○																			○	○	○	○	○	○
8月23日20時28分	大雨警報	土浸	土浸	土浸	土浸	土	土浸	土	土浸	土浸	土浸	土浸	浸	土	土	土浸	土	土	土	土	土浸	土浸	土	土浸	土浸	土浸	土浸
	洪水警報	○	●				●	●	●												○	○	○	○	○	○	○
	暴風警報	○	○	○	○	○	○	○	○	○	○	○	○	○	○	○	○	○	○	○	○	○	○	○	○	○	○
	雷注意報	○	○	○	○	○	○	○	○	○	○	○	○	○	○	○	○	○	○	○	○	○	○	○	○	○	○
	波浪注意報																				○	○	○	○	○	○	○
	洪水注意報																				○	○	○	○	○	○	○
8月24日0時39分	高潮注意報																			●	●	●	●	●	●	●	●
	大雨警報	土浸	土浸	土浸	土浸	土浸	土浸	土浸	土浸	土浸	土浸	浸	土浸	土浸	土浸	土	土浸	土浸	土浸	土浸	土浸	土浸	土浸	土浸	土浸	土浸	土浸
	洪水警報	○	○				○	○	○												○	○	○	○	○	○	○
	暴風警報	○	○	○	○	○	○	○	○	○	○	○	○	○	○	○	○	○	○	○	○	○	○	○	○	○	○
	雷注意報	○	○	○	○	○	○	○	○	○	○	○	○	○	○	○	○	○	○	○	○	○	○	○	○	○	○
	波浪注意報																				○	○	○	○	○	○	○



発表日時	京都府（全域）																										
	一次細分区域	南部																		北部							
	市町村等をまとめた地域	京都・亀岡					南丹・京丹波		山城中部						山城南部					丹後				舞鶴・綾部		福知山	
		京都市	亀岡市	向日市	長岡京市	大山崎町	南丹市	京丹波町	宇治市	城陽市	八幡市	京田辺市	久御山町	井手町	宇治田原町	木津川市	笠置町	和束町	精華町	南山城村	宮津市	京丹後市	伊根町	与謝野町	舞鶴市	綾部市	福知山市
8月24日1時29分	大雨警報	土浸	土浸	土浸	土浸	土浸	土浸	土浸	土浸	土浸	土浸	土浸	浸	土浸	土浸	土浸	土浸	土浸	土浸	土浸	土浸	土浸	土浸	土浸	土浸	土浸	土浸
	洪水警報	○	○				○	○	○												○	○		○	○	○	○
	暴風警報	○	○	○	○	○	○	○	○	○	○	○	○	○	○	○	○	○	○	○	○	○	○	○	○	○	○
	雷注意報	○	○	○	○	○	○	○	○	○	○	○	○	○	○	○	○	○	○	○	○	○	○	○	○	○	○
	波浪注意報																				○	○			○		
	洪水注意報			○	○	●				○						○				○			○				
	高潮注意報																				○	○	○	○	○	○	○
8月24日1時47分	大雨警報	土浸	土浸	土浸	土浸	土浸	土浸	土浸	土浸	土浸	土浸	浸	土浸	土浸	土浸	土浸	土浸	土浸	土浸	土浸	土浸	土浸	土浸	土浸	土浸	土浸	土浸
	洪水警報	○	○				○	○	○												○	○	●	○	○	○	○
	暴風警報	○	○	○	○	○	○	○	○	○	○	○	○	○	○	○	○	○	○	○	○	○	○	○	○	○	○
	雷注意報	○	○	○	○	○	○	○	○	○	○	○	○	○	○	○	○	○	○	○	○	○	○	○	○	○	○
	波浪注意報																				○	○	○		○		
	洪水注意報			○	○	○				○	●					○				○							
	高潮注意報																				○	○	○	○	○	○	○
8月24日5時15分	大雨警報	土	土				土	土	解	解	解	解	解	解	解	解	解	解	解	解	解	解	解	解	解	解	
	洪水警報	○	○				○	○	解												解	解	解	解	解	○	
	大雨注意報			▼	▼	▼															▼	▼			▼	▼	▼
	雷注意報	○	○	○	○	○	○	○	○	○	○	○	○	○	○	○	○	○	○	○	○	○	○	○	○	○	○
	強風注意報	▼	▼	▼	▼	▼	▼	▼	▼	▼	▼	▼	▼	▼	▼	▼	▼	▼	▼	▼	▼	▼	▼	▼	▼	▼	▼
	波浪注意報																				○	○	○		○		
	洪水注意報			解	解	解				解	解					解			解							▼	
高潮注意報																				○	○	○	○	○	○	○	
8月24日7時24分	大雨警報	土	土				土																				
	洪水警報	○	○				○	○																			
	大雨注意報			解	○	○	▼														解	解			解	解	○
	雷注意報	○	○	○	○	○	○	○	○	○	○	○	○	○	○	○	○	○	○	○	○	○	○	○	○	○	○
	強風注意報	○	○	○	○	○	○	○	○	○	○	○	○	○	○	○	○	○	○	○	○	○	○	○	○	○	○
	波浪注意報																				○	○	○		○		
	洪水注意報																									▼	
高潮注意報																				○	○	○	○	○	○	○	
8月24日10時25分	大雨注意報	▼	▼		解	解	▼	○																		解	
	雷注意報	○	○	○	○	○	○	○	○	○	○	○	○	○	○	○	○	○	○	○	○	○	○	○	○	○	
	強風注意報	○	○	○	○	○	○	○	○	○	○	○	○	○	○	○	○	○	○	○	○	○	○	○	○	○	
	波浪注意報																				解	解	解		解		
	洪水注意報	▼	▼				▼	▼																		解	
高潮注意報																				○	○	○	○	○	○	○	

発表日時	京都府（全域）																									
	一次細分区域	南部															北部									
	市町村等をまとめた地域	京都・亀岡					南丹・京丹波		山城中部					山城南部					丹後				舞鶴・綾部		福知山	
		京都市	亀岡市	向日市	長岡京市	大山崎町	南丹市	京丹波町	宇治市	城陽市	八幡市	京田辺市	久御山町	井手町	宇治田原町	木津川市	笠置町	和束町	精華町	南山城村	宮津市	京丹後市	伊根町	与謝野町	舞鶴市	綾部市
8月24日12時06分	大雨注意報	○	○		●	●	○	○																		
	雷注意報	○	○	○	○	○	○	○	○	○	○	○	○	○	○	○	○	○	○	○	○	○	○	○	○	○
	強風注意報	○	○	○	○	○	○	○	○	○	○	○	○	○	○	○	○	○	○	○	○	○	○	○	○	○
	洪水注意報	○	○				○	○																		
	高潮注意報																				○	○	○	○		
8月24日16時10分	大雨注意報	○	○		解	解	○	○																		
	雷注意報	○	○	○	○	○	○	○	○	○	○	○	○	○	○	○	○	○	○	○	○	○	○	○	○	○
	強風注意報	解	解	解	解	解	解	解	解	解	解	解	解	解	解	解	解	解	解	解	解	解	解	解	解	
	洪水注意報	解	解				解	解																		
	高潮注意報																				○	解	解	○	○	
8月25日4時15分	大雨注意報	解	○				解	解																		
	雷注意報	○	○	○	○	○	○	○	○	○	○	○	○	○	○	○	○	○	○	○	○	○	○	○	○	○
	高潮注意報																				○		○	○		

以降も継続

○気象情報（8月21日～22日発表分を含む）

発表日時		情報
8月21日	17時03分	平成30年 台風第20号に関する京都府気象情報 第1号
8月22日	06時35分	平成30年 台風第20号に関する京都府気象情報 第2号
8月22日	17時17分	平成30年 台風第20号に関する京都府気象情報 第3号
8月23日	06時03分	平成30年 台風第20号に関する京都府気象情報 第4号
8月23日	11時05分	平成30年 台風第20号に関する京都府気象情報 第5号
8月23日	16時52分	平成30年 台風第20号に関する京都府気象情報 第6号
8月23日	21時14分	平成30年 台風第20号に関する京都府気象情報 第7号
8月23日	23時22分	平成30年 台風第20号に関する京都府気象情報 第8号
8月23日	23時53分	平成30年 台風第20号に関する京都府気象情報 第9号
8月24日	01時14分	平成30年 台風第20号に関する京都府気象情報 第10号
8月24日	06時30分	平成30年 台風第20号に関する京都府気象情報 第11号
8月24日	07時55分	平成30年 台風第20号に関する京都府気象情報 第12号
8月24日	11時17分	平成30年 台風第20号に関する京都府気象情報 第13号
8月24日	16時31分	平成30年 台風第20号に関する京都府気象情報 第14号

○竜巻注意情報

発表日時	情報	対象地域
8月23日 13時14分	京都府竜巻注意情報 第1号	南部
8月24日 00時07分	京都府竜巻注意情報 第1号	南部
8月24日 01時08分	京都府竜巻注意情報 第2号	南部
8月24日 02時07分	京都府竜巻注意情報 第3号	南部
8月24日 03時06分	京都府竜巻注意情報 第4号	全域

○土砂災害警戒情報(京都府と共同発表)

発表日時	情報	警戒対象地域(*は、新たに警戒対象となった市町村)
8月24日 00時20分	京都府土砂災害警戒情報 第1号	亀岡市*
8月24日 01時30分	京都府土砂災害警戒情報 第2号	京都市右京区* 京都市西京区* 亀岡市 南丹市美山町* 南丹市園部町* 南丹市八木町* 南丹市日吉町* 京丹波町旧丹波町*
8月24日 02時00分	京都府土砂災害警戒情報 第3号	京都市北区* 京都市左京区* 京都市右京区 京都市西京区 亀岡市 南丹市美山町 南丹市園部町 南丹市八木町 南丹市日吉町 京丹波町旧丹波町
8月24日 05時45分	京都府土砂災害警戒情報 第4号	京都市右京区 亀岡市 南丹市美山町
8月24日 07時00分	京都府土砂災害警戒情報 第5号	(全解除)

○指定河川洪水予報

淀川水系 桂川中流・園部川(京都府南丹土木事務所と京都地方気象台の共同発表)

発表日時	号数	種類
8月24日 3時10分	第1号	淀川水系 桂川中流・園部川氾濫警戒情報
8月24日 10時10分	第2号	淀川水系 桂川中流・園部川氾濫注意情報解除

○記録的短時間大雨情報

発表日時	情報	解析地点
8月24日 01時18分	京都府記録的短時間大雨情報 第1号	綾部市西部付近
8月24日 02時20分	京都府記録的短時間大雨情報 第2号	亀岡市付近、北区付近、左京区付近、 右京区南部付近、右京区北部付近
8月24日 02時30分	京都府記録的短時間大雨情報 第3号	南丹市南部付近
8月24日 02時39分	京都府記録的短時間大雨情報 第4号	南丹市北東部付近
8月24日 03時00分	京都府記録的短時間大雨情報 第5号	南丹市中部付近
8月24日 03時17分	京都府記録的短時間大雨情報 第6号	南丹市北西部付近

## 京都地方気象台が執った措置(8月22日～8月24日)

### ○ 災害対策本部等への職員派遣状況

実施日または実施日時	派遣先
8月22日 15時00分	台風第20号に係る部局長連絡会議
8月23日～24日	京都府へ職員派遣

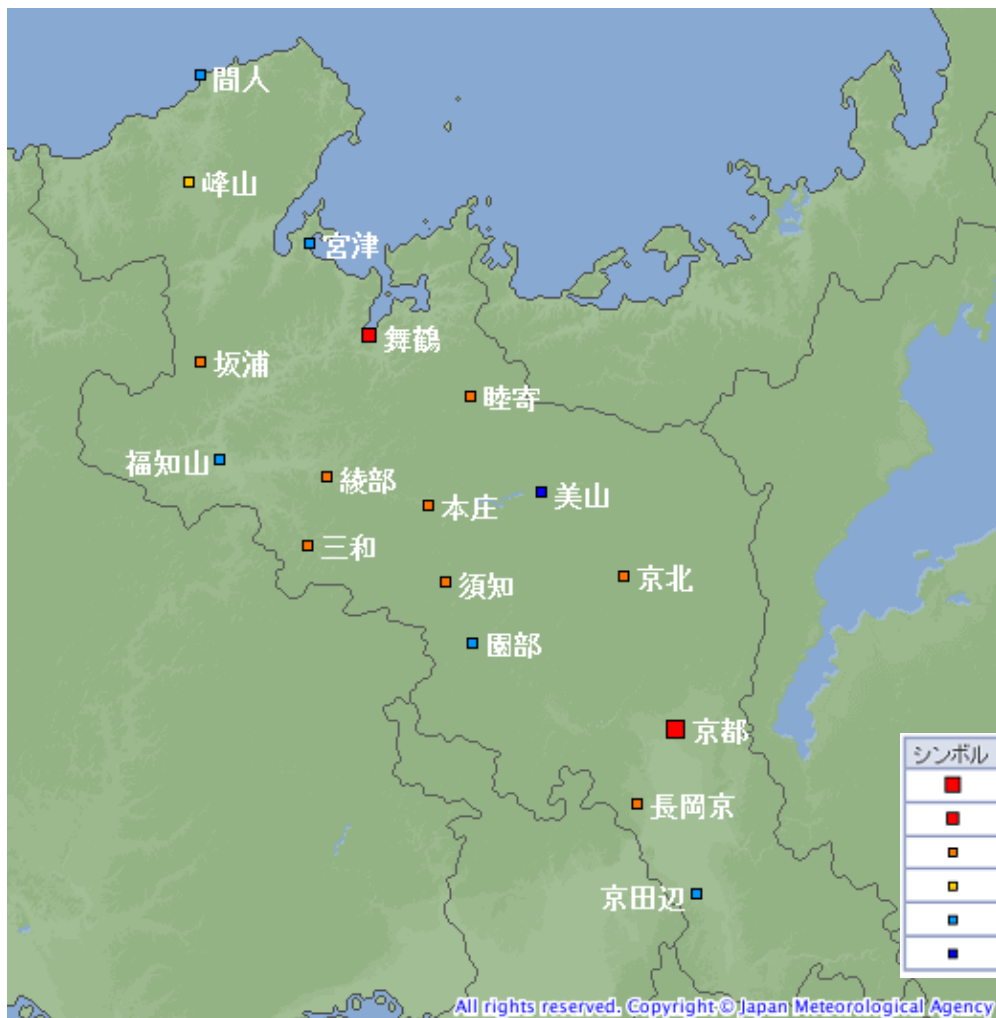
### ○ 説明会等実施状況

実施日時	対象機関	説明内容
8月22日 14時00分	報道機関	台風説明会を実施

### ○ 京都府・市町村への支援状況

実施日	支援状況
8月22日～24日	京都府へ「今日から明日にかけての天候の見通し」を提供(京都府から府内市町村へ)
8月24日	土砂災害警戒情報発表対象市町に対してホットラインを実施
8月24日	災害の危険度が極めて高まった2市に対し首長ホットラインを実施

## 観測施設の配置図



シンボル	観測所の種類	観測要素
■	気象台	気温・降水量・風向風速・日照時間・積雪深・湿度・気圧
■	測候所・特別地域気象観測所	気温・降水量・風向風速・日照時間・積雪深・湿度・気圧
■	地域気象観測所(アメダス)	降水量
■	地域気象観測所(アメダス)	降水量・積雪深
■	地域気象観測所(アメダス)	気温・降水量・風向風速・日照時間
■	地域気象観測所(アメダス)	気温・降水量・風向風速・日照時間・積雪深