

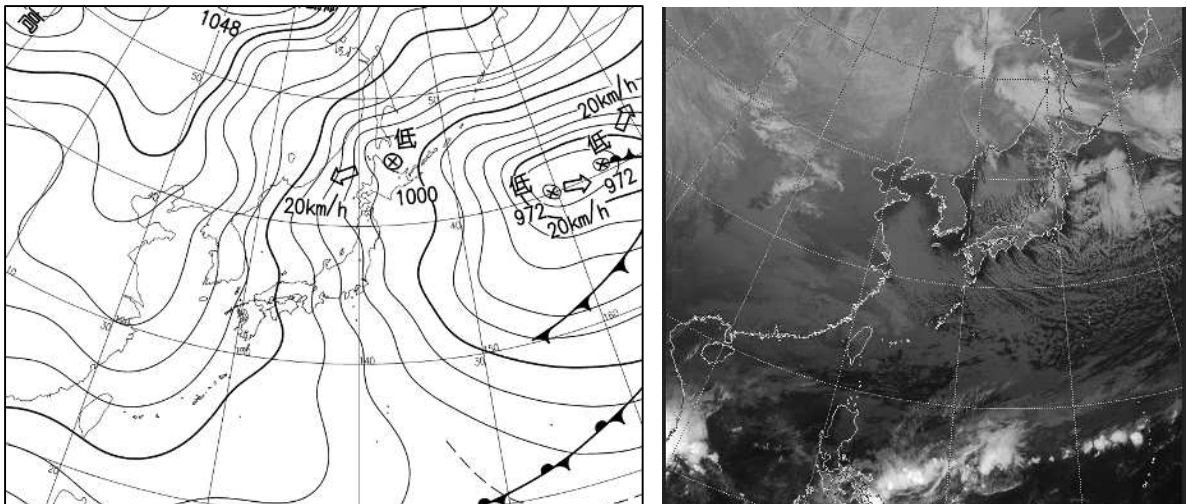
平成 29 年 1 月 14 日から 16 日の大雪について
(京都府の気象速報)

概要

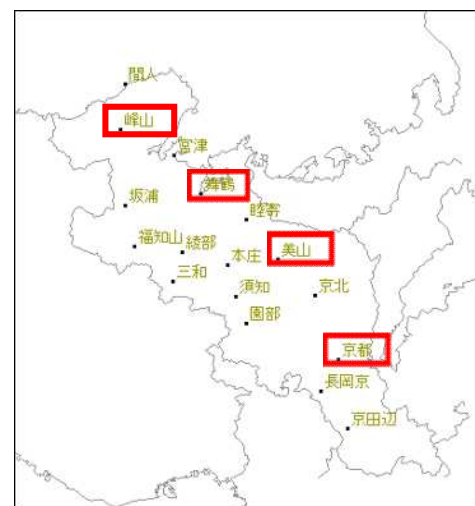
1 月 14 日から 16 日にかけて、強い冬型の気圧配置となり、西日本の上空約 1500m に氷点下 9 度以下の寒気が流れ込んだ。このため京都府では、北部を中心に大雪となった。14 日から 16 日 12 時までの最深積雪は、南丹市美山で 49 cm (16 日 12 時)、舞鶴で 34 cm (15 日 08 時)、京丹後市峰山で 23 cm (15 日 12 時)、京都市中京区で 14 cm (15 日 09 時) を観測した。

京都地方気象台は 14 日、平成 27 年 1 月 2 日以来となる大雪警報を発表した。

この大雪により、人的被害（ビニールハウスの倒壊等により 2 名死亡）のほか、交通障害や停電などが発生した。



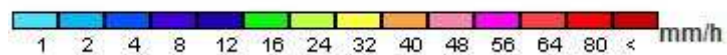
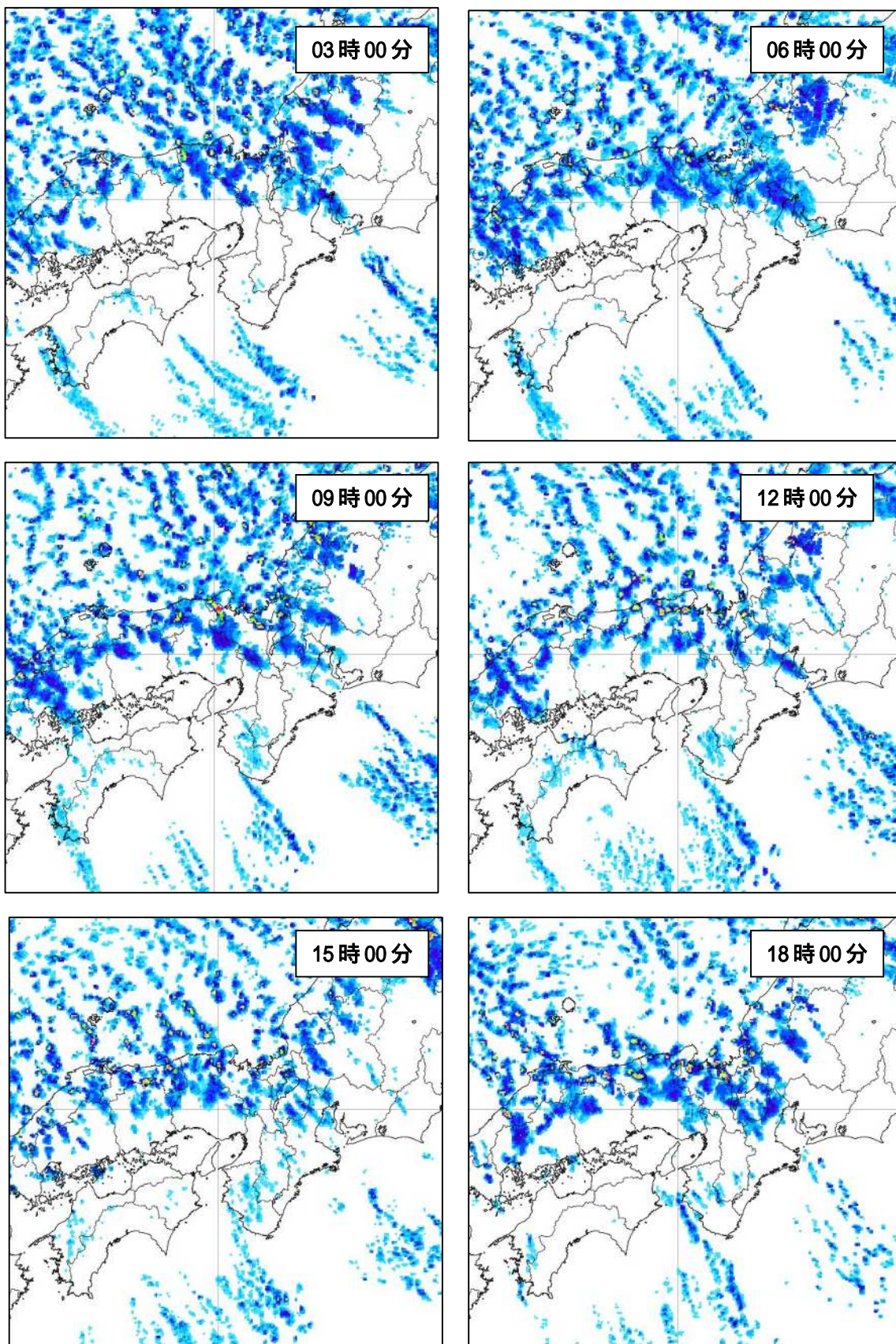
1 月 15 日 09 時（日本時間）の地上天気図（左）と気象衛星赤外画像（右）



積雪観測地点

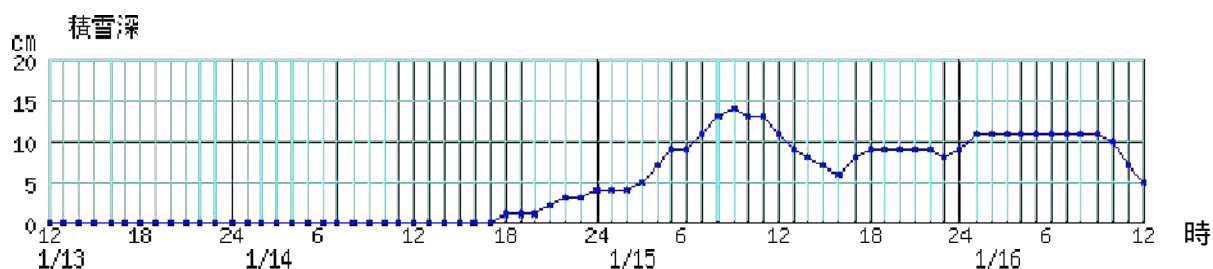
1 月 16 日 12 時現在アメダス積雪深 （右は京都府内のアメダス配置図）

気象レーダー画像 (1 月 15 日 03 時 00 分 ~ 18 時 00 分)

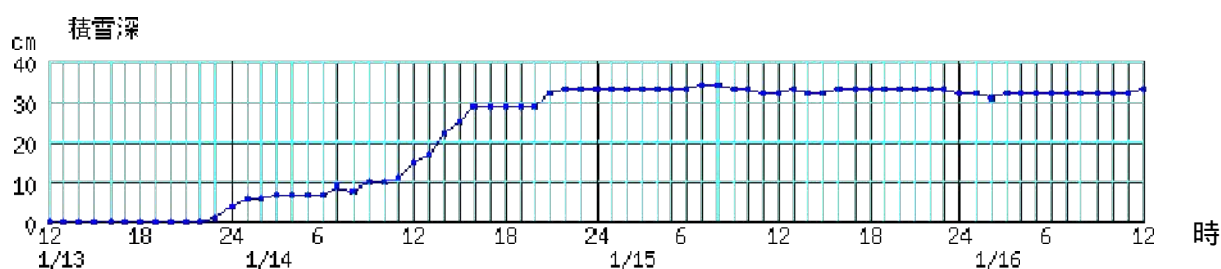


アメダス時系列グラフ(毎時間積雪深) (1 月 13 日 12 時 ~ 1 月 16 日 12 時)

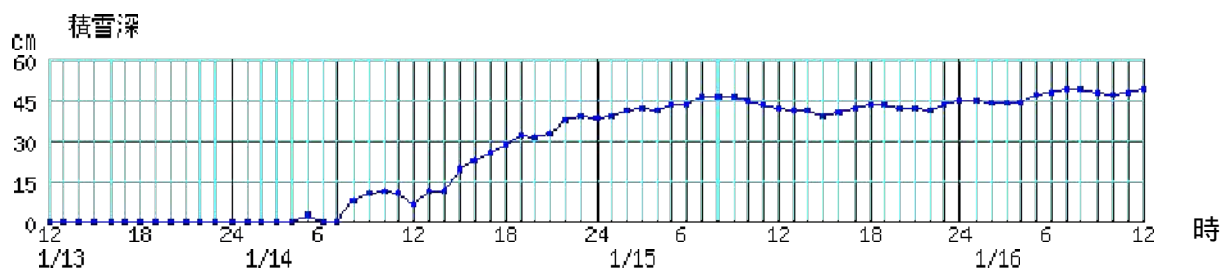
京都



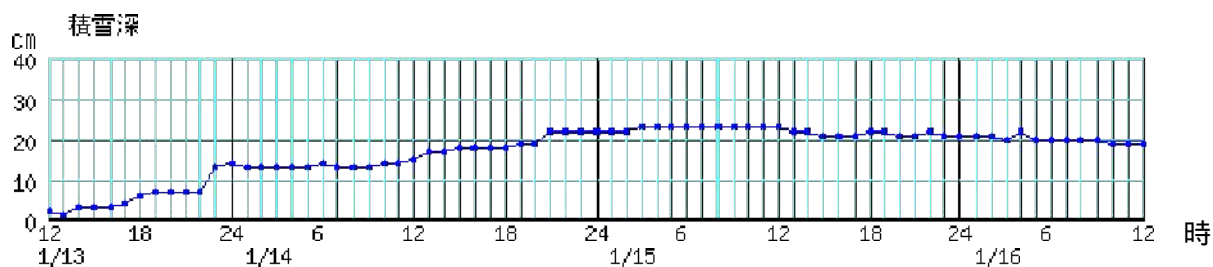
舞鶴



美山



峰山



京都地方気象台が執った措置

警報・注意報の発表状況（赤字は警報）
 （1月13日04時～1月16日06時発表分を掲載）

：発表 ：特別警報から警報 ：特別警報から注意報 ：警報から注意報 ：継続
 解：解除 /：対象外 空欄：発表なし

発表日時	一次細分区域 市町村対象を まとめた地域	京都府（全域）																									
		南部											北部														
		京都・亀岡					南丹 ・京丹波		山城中部				山城南部				丹後			舞鶴・綾部		福知山					
京都市	亀岡市	向日市	長岡京市	大山崎町	南丹市	京丹波町	宇治市	城陽市	八幡市	京田辺市	久御山町	井手町	宇治田原町	木津川市	笠置町	和束町	精華町	南山城村	宮津市	京丹後市	伊根町	与謝野町	舞鶴市	綾部市	福知山市		
2017/1/13 4:31	風雪注意報																										
	雷注意報																										
	波浪注意報																										
	大潮注意報																										
2017/1/13 10:42	大雪注意報																										
	風雪注意報																										
	雷注意報																										
	波浪注意報																										
2017/1/13 16:38	大雪注意報																										
	風雪注意報																										
	雷注意報																										
	波浪注意報																										
2017/1/14 4:16	大雪注意報																										
	風雪注意報																										
	雷注意報																										
	波浪注意報																										
2017/1/14 10:29	大雪注意報																										
	風雪注意報																										
	雷注意報																										
	波浪注意報																										
2017/1/14 16:14	大雪注意報																										
	風雪注意報																										
	雷注意報																										
	波浪注意報																										
2017/1/15 4:29	大雪注意報																										
	風雪注意報																										
	雷注意報																										
	波浪注意報																										
2017/1/15 7:35	大雪注意報																										
	風雪注意報																										
	雷注意報																										
	波浪注意報																										
2017/1/15 10:17	大雪注意報																										
	風雪注意報																										
	雷注意報																										
	波浪注意報																										
2017/1/15 16:58	大雪注意報																										
	風雪注意報																										
	雷注意報																										
	波浪注意報																										
2017/1/16 5:51	大雪注意報																										
	風雪注意報																										
	雷注意報																										
	波浪注意報																										

現在 継続中

○京都府気象情報(1月11日～15日)

月日	発表時刻	情報名
1月11日	14時10分	強い冬型の気圧配置に関する京都府気象情報 第1号
1月12日	16時33分	大雪と風雪及び高波に関する京都府気象情報 第2号
1月13日	6時06分	大雪と風雪及び高波に関する京都府気象情報 第3号
1月13日	16時53分	大雪と風雪及び高波に関する京都府気象情報 第4号
1月14日	5時54分	大雪と風雪及び高波に関する京都府気象情報 第5号
1月14日	16時43分	大雪と風雪及び高波に関する京都府気象情報 第6号
1月15日	5時49分	大雪と風雪及び高波に関する京都府気象情報 第7号
1月15日	17時22分	大雪と風雪及び高波に関する京都府気象情報 第8号

京都府への支援状況

実施日	支援状況
1月13日	「1月13日～16日の天候見通しについて」情報提供(メール)
1月16日	「1月16日～17日の天候見通しについて」情報提供(メール)

(注)この資料は速報として取り急ぎまとめたもので、後日内容の一部訂正や追加をすることがあります。