

平成 25 年台風第 18 号による大雨について (京都府気象速報)

概要

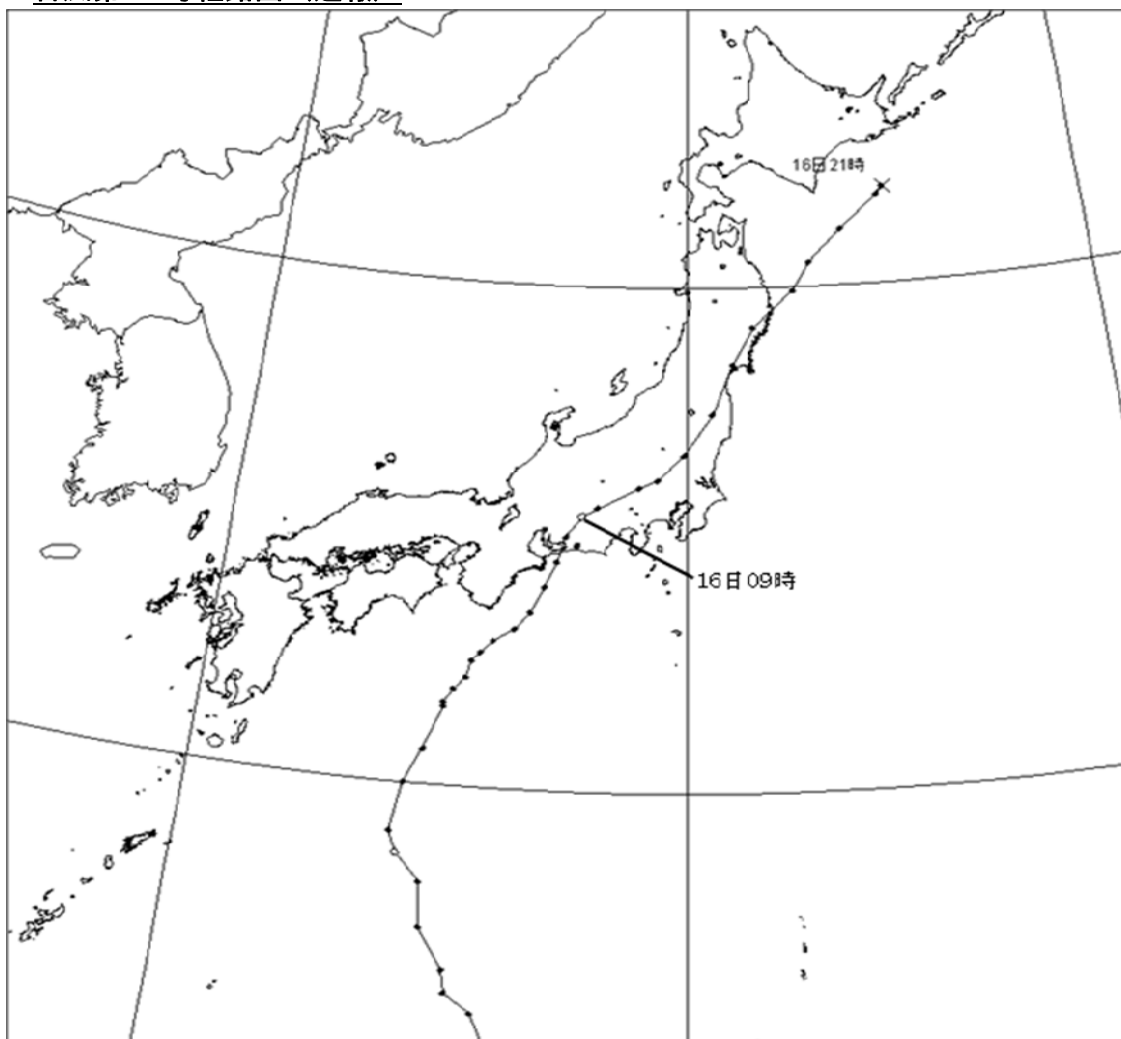
9 月 13 日に小笠原近海で発生した台風第 18 号は、日本の南海上を北上し、大型の勢力を保ったまま 16 日 8 時前に愛知県豊橋市付近に上陸した後、本州中部を北東に進んだ。

この台風を取り巻く雨雲や湿った空気が次々と流れ込んだため、京都府では記録的な大雨となった。このため、16 日 5 時 05 分に京都府に大雨特別警報を発表した。

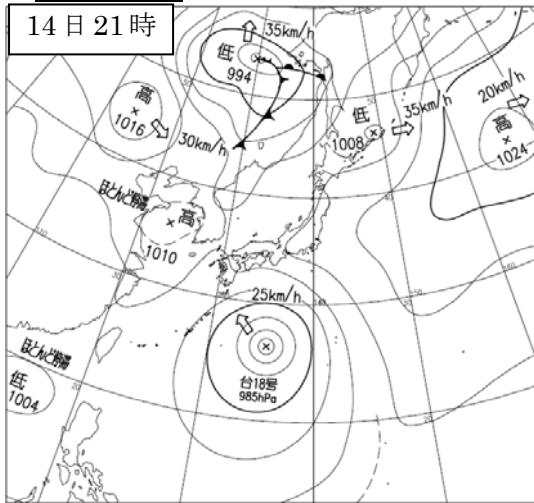
降り始めの 9 月 15 日 0 時から 16 日 12 時までの総雨量は、綾部市睦寄町で 353.5mm、南丹市美山で 318.5mm、京都市京北で 313.0mm、南丹市園部で 311.5mm、舞鶴で 305.0mm を観測するなど各地で記録的な大雨となった。

この台風の影響で、京都府では軽傷者が 3 名出た。また、住宅の一部損壊が 7 戸、床上浸水が 723 戸、床下浸水が 2197 戸の被害が発生した（京都府災害対策本部調べ：9 月 16 日 20 時 00 分現在）。

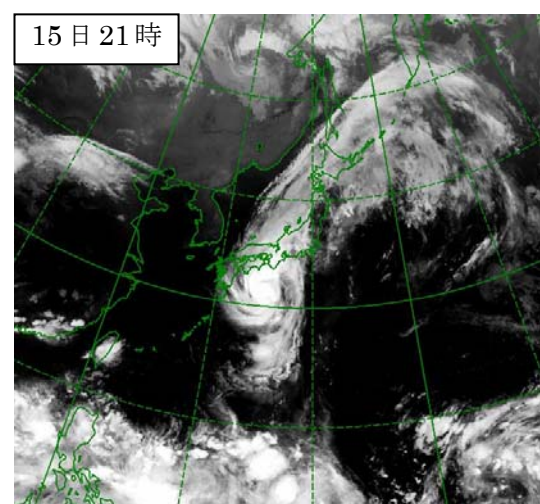
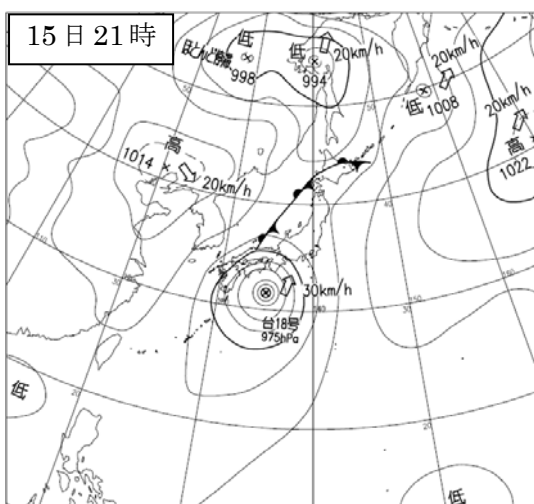
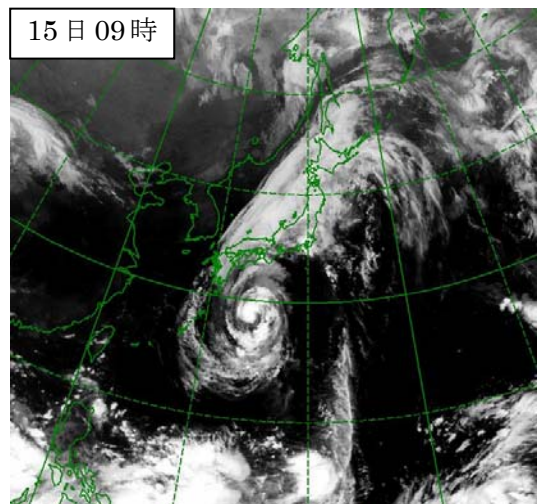
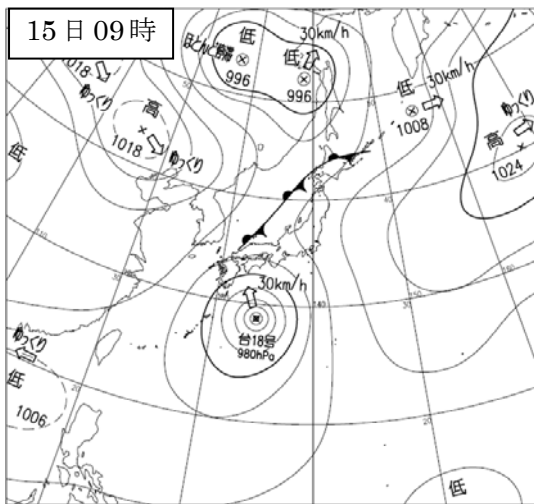
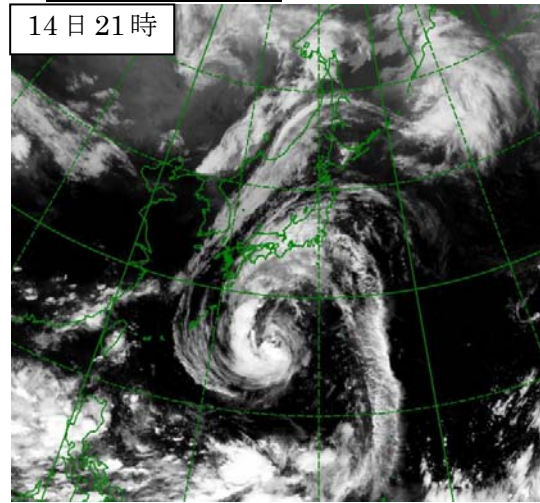
台風第 18 号経路図（速報）



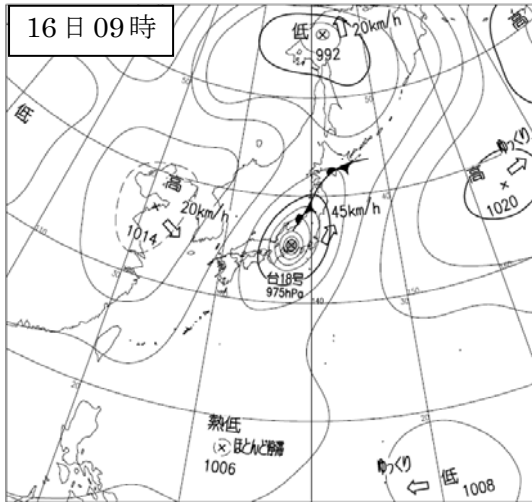
地上天気図



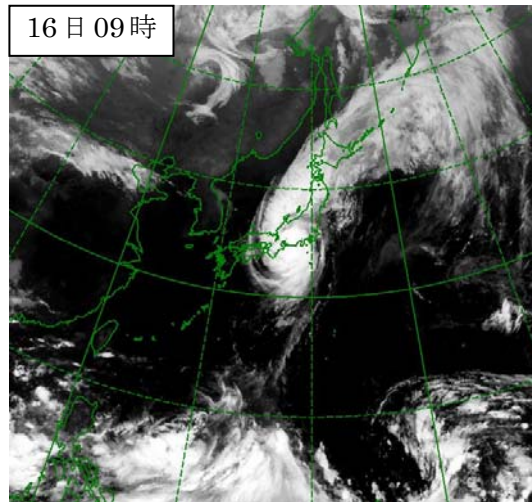
気象衛星赤外画像



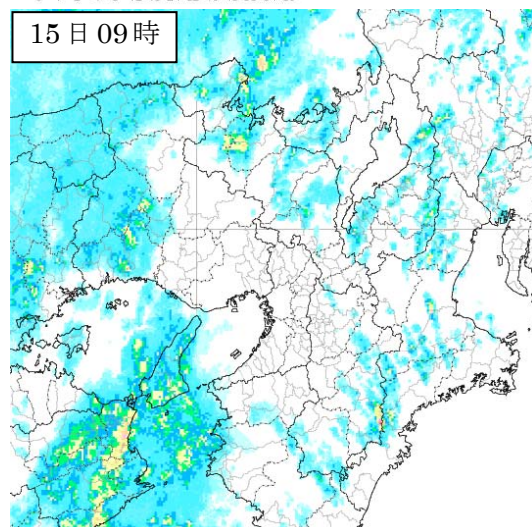
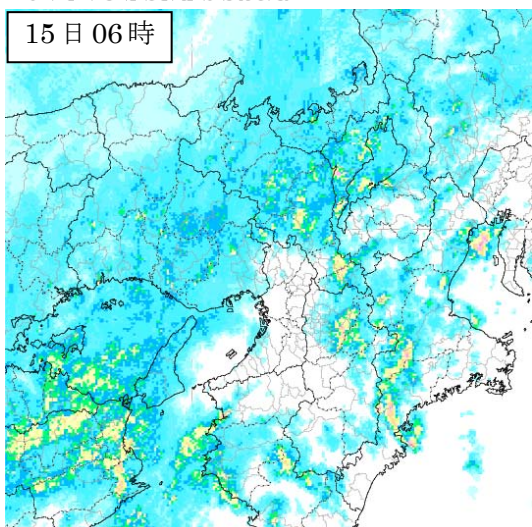
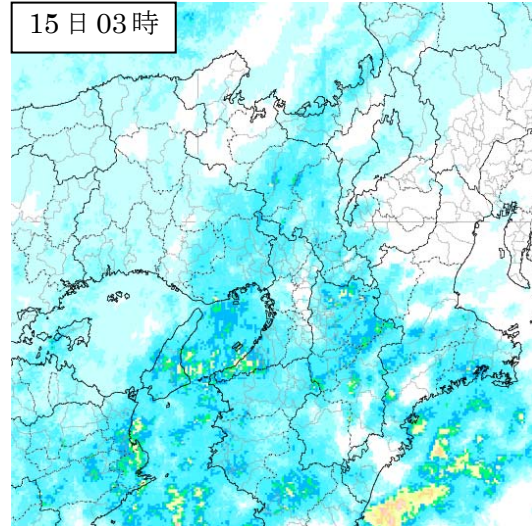
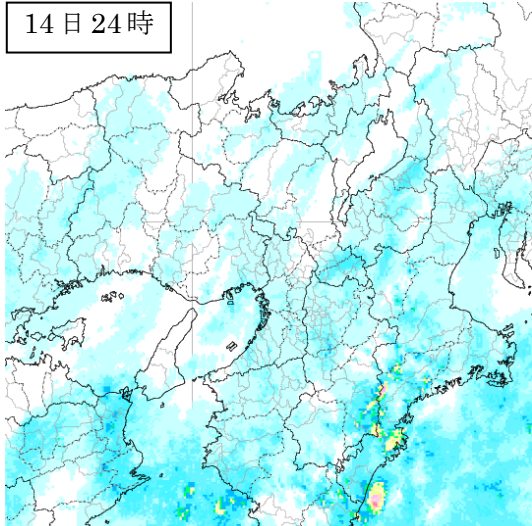
地上天気図



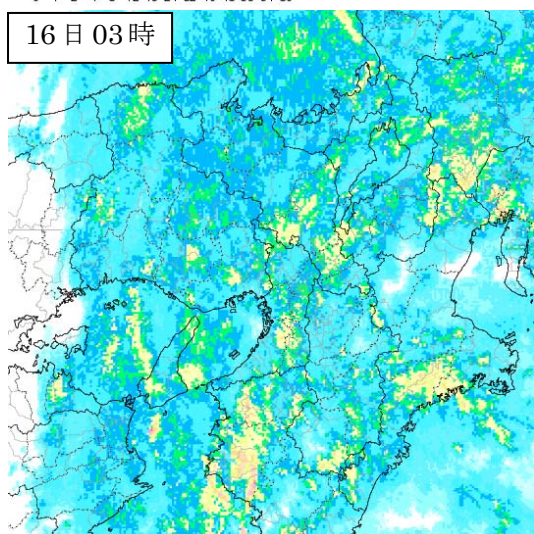
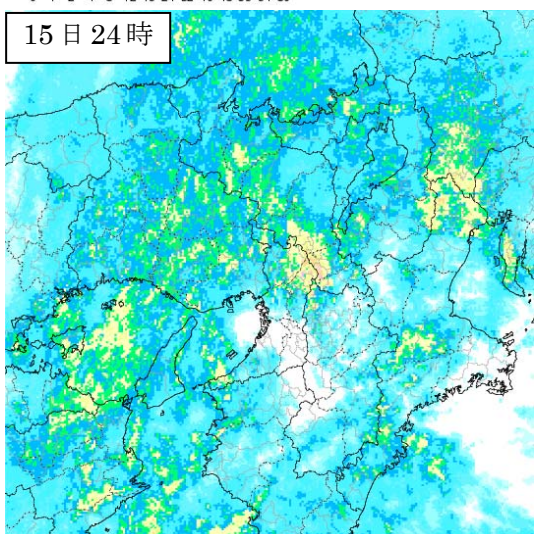
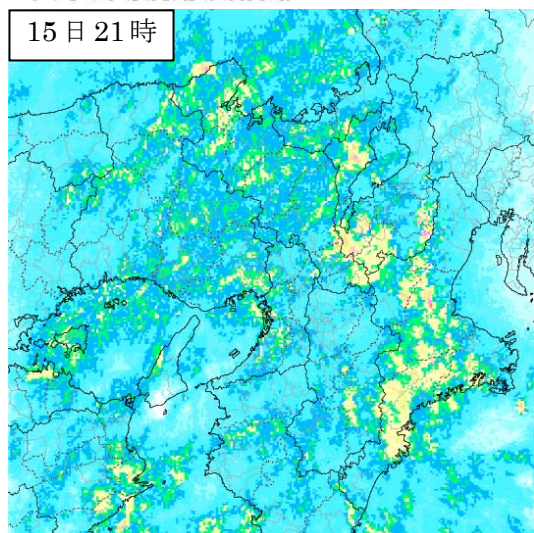
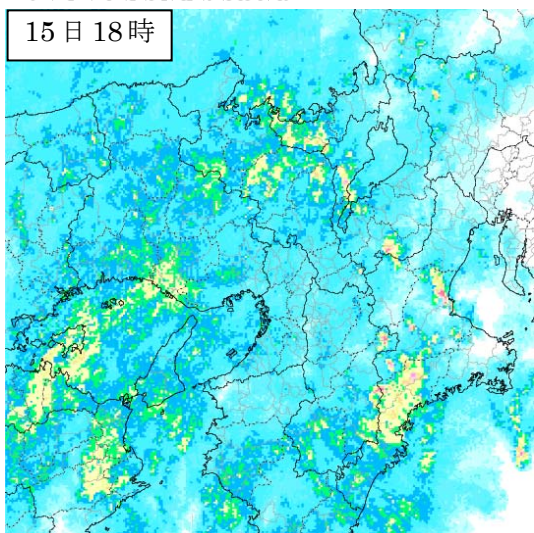
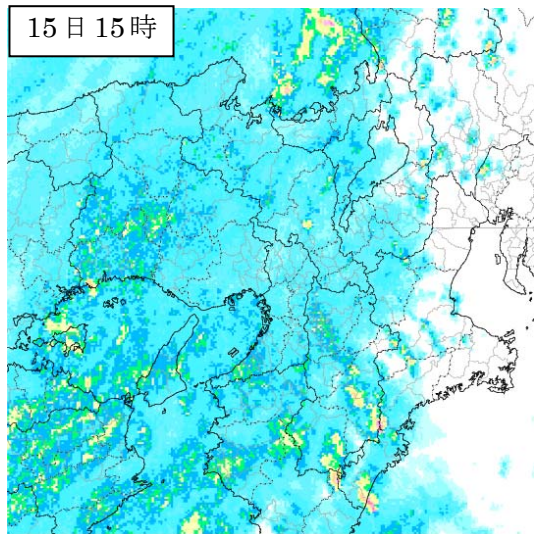
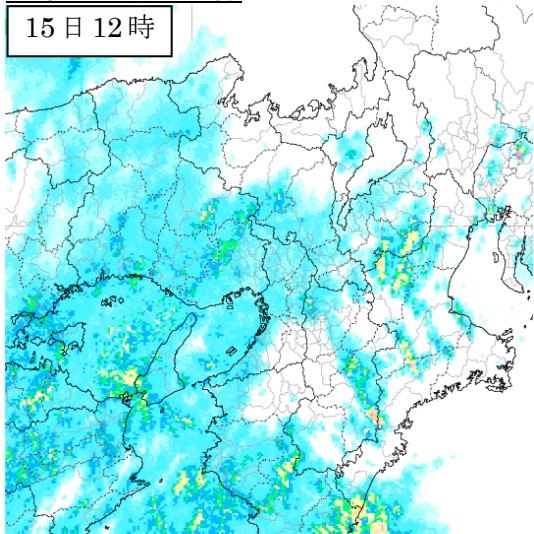
気象衛星赤外画像



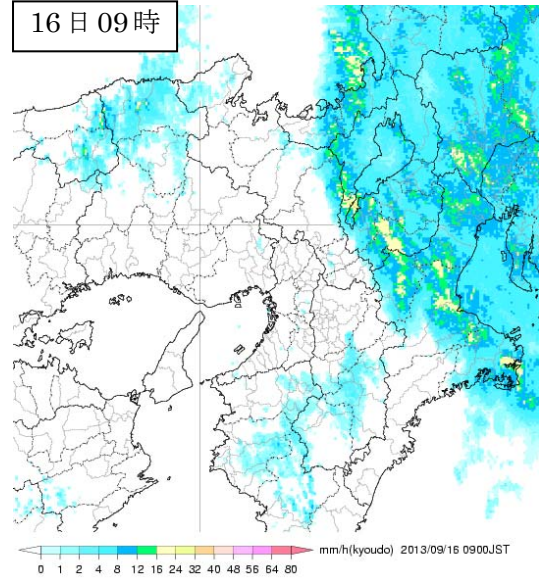
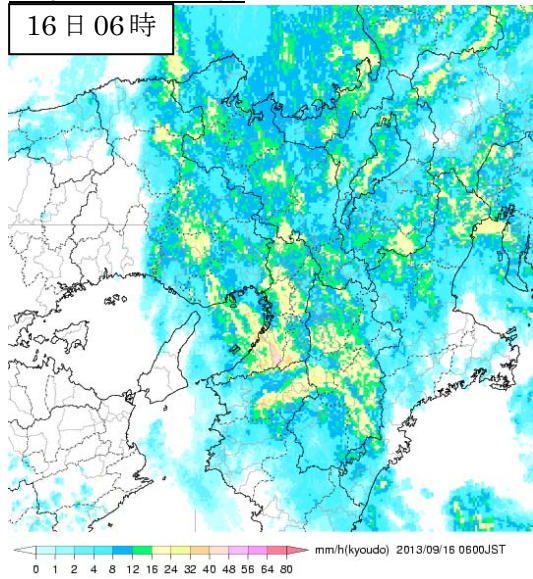
気象レーダー画像



気象レーダー画像

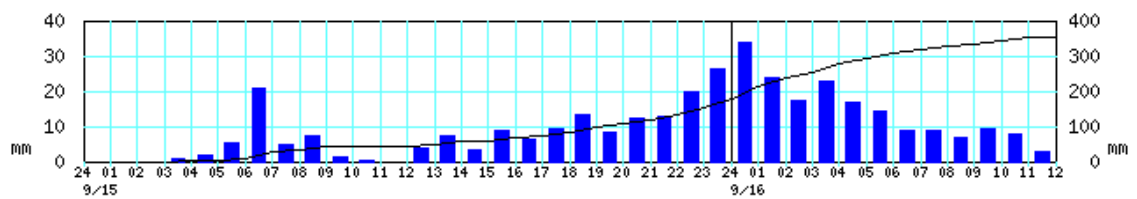


気象レーダー画像

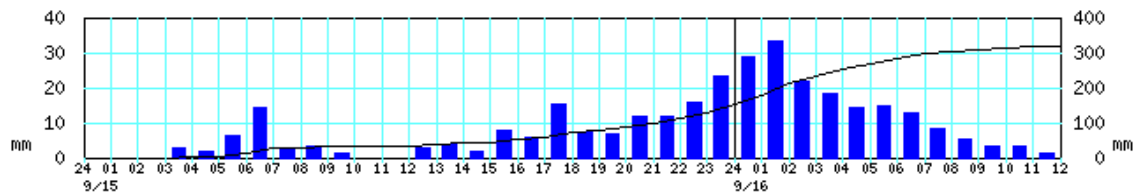


アメダス時系列グラフ (降水量) 期間：9月14日24時～16日12時

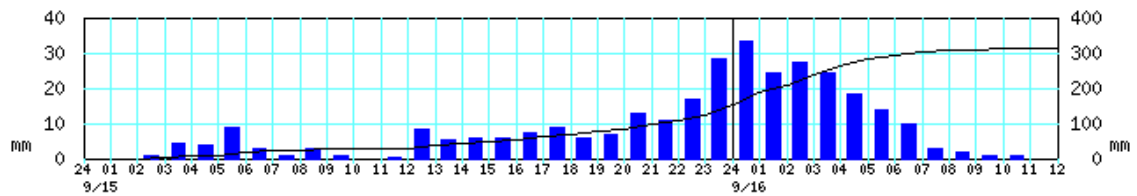
睦寄



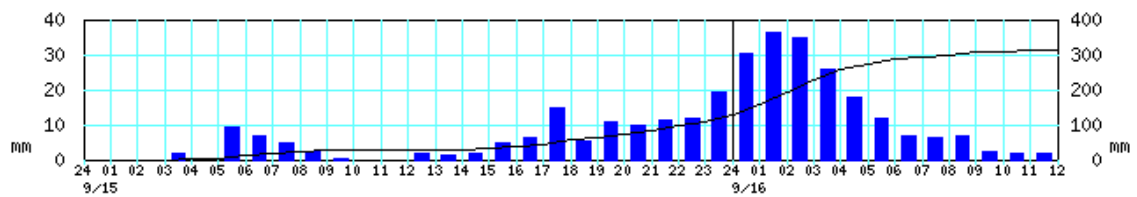
美山



園部

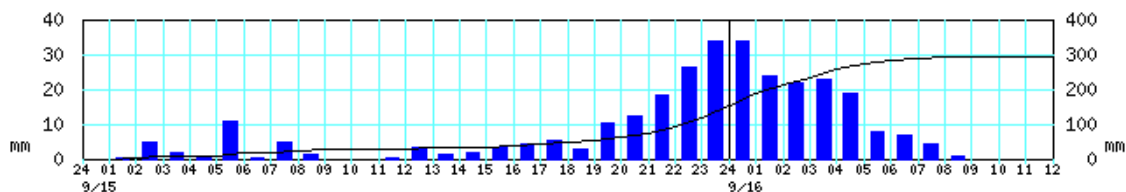


京北



アメダス時系列グラフ（降水量） 期間：9 月 14 日 24 時～16 日 12 時

長岡京



観測表

降り始めの9月14日24時から16日12時までの降水量の多い方から5地点

順位	市町村名	地点名（よみ）	値（mm）
1	綾部市	睦寄（ムツヨリ）	353.5
2	南丹市	美山（ミヤマ）	318.5
3	京都市右京区	京北（ケイキ）	313.0
4	南丹市	園部（ソノベ）	311.5
5	舞鶴市	舞鶴（マイヅル）	305.0

最大1時間降水量の多い方から5地点（9月14日24時～16日12時）

順位	市町村名	地点名（よみ）	値（mm）	起時	
				日	時分
1	長岡京市	長岡京（ナガオカキョウ）	48.0	16	00:35
2	京都市	京北（ケイキ）	38.0	16	02:21
3	南丹市	美山（ミヤマ）	37.0	16	01:30
4	綾部市	睦寄（ムツヨリ）	34.5	16	01:03
4	南丹市	園部（ソノベ）	34.5	16	01:19

極値更新表（京都府）

24時間降水量の日最大値を更新した地点（統計期間10年以上）

市町村名	地点名	値（mm）	起時		統計開始年
			日	時分	
宮津市	宮津（ミヤヅ）	229.5	16	08:00	1976年
綾部市	睦寄（ムツヨリ）	309.5	16	12:20	1977年
船井郡京丹波町	本庄（ホンジヨウ）	252.5	16	12:10	1976年
南丹市	美山（ミヤマ）	284.5	16	12:00	1978年
船井郡京丹波町	須知（シュチ）	251.0	16	08:10	1982年
南丹市	園部（ソノベ）	285.0	16	11:50	2002年
京都市右京区	京北（ケイキ）	286.5	16	12:20	1976年
長岡京市	長岡京（ナガオカキョウ）	271.5	16	07:20	1976年
京田辺市	京田辺（キョウタナベ）	244.0	16	08:20	1976年

気象官署が執った措置

○警報・注意報の発表状況（赤字は警報、桃字は特別警報）

●:発表 ▼:警報(特別警報を含む)から注意報 ○:継続 解:解除
浸:浸水害 土:土砂災害 土浸:土砂災害、浸水害 斜体字:発表
京都府(京都地方気象台)

発表時刻	警報・注意報	京都市	亀岡市	向日市	長岡京市	大山崎町	宇治市	城陽市	八幡市	京田辺市	久御山町	井手町	宇治田原町	木津川市	笠置町	和束町	精華町	南山城村	南丹市	京丹波町	舞鶴市	綾部市	福知山市	宮津市	京丹後市	伊根町	与謝野町	
2013/9/15 8:12	雷注意報	●	●	●	●	●	●	●	●	●	●	●	●	●	●	●	●	●	●	●	●	●	●	●	●	●	●	
	強風注意報	●	●	●	●	●	●	●	●	●	●	●	●	●	●	●	●	●	●	●	●	●	●	●	●	●	●	
2013/9/15 16:26	大雨注意報	●	●	●	●	●	●	●	●	●	●	●	●	●	●	●	●	●	●	●	●	●	●	●	●	●	●	
	雷注意報	○	○	○	○	○	○	○	○	○	○	○	○	○	○	○	○	○	○	○	○	○	○	○	○	○	○	
	強風注意報	○	○	○	○	○	○	○	○	○	○	○	○	○	○	○	○	○	○	○	○	○	○	○	○	○	○	
2013/9/15 19:15	洪水注意報	●	●	●	●	●	●	●	●	●	●	●	●	●	●	●	●	●	●	●	●	●	●	●	●	●	●	
	大雨警報	土																		土	土浸	土	土	土浸	土浸	土浸	土浸	
	洪水警報																					●			●	●	●	
	大雨注意報		○	○	○	○	○	○	○	○	○	○	○	○	○	○	○	○	○	○	○	○	○	○	○	○	○	○
	雷注意報	○	○	○	○	○	○	○	○	○	○	○	○	○	○	○	○	○	○	○	○	○	○	○	○	○	○	○
	強風注意報	○	○	○	○	○	○	○	○	○	○	○	○	○	○	○	○	○	○	○	○	○	○	○	○	○	○	○
	波浪注意報																						●		●	●	●	
2013/9/15 19:59	洪水注意報	○	○	○	○	○	○	○	○	○	○	○	○	○	○	○	○	○	○	○	○	○	○	○	○	○	○	○
	高潮注意報																					○			○	○	○	○
	大雨警報	土																			土	土浸	土	土	土浸	土浸	土浸	土浸
	洪水警報																						○	●		○	○	○
	大雨注意報		○	○	○	○	○	○	○	○	○	○	○	○	○	○	○	○	○	○	○	○	○	○	○	○	○	○
	雷注意報	○	○	○	○	○	○	○	○	○	○	○	○	○	○	○	○	○	○	○	○	○	○	○	○	○	○	○
	強風注意報	○	○	○	○	○	○	○	○	○	○	○	○	○	○	○	○	○	○	○	○	○	○	○	○	○	○	○
2013/9/15 21:51	波浪注意報																											
	洪水注意報		○	○	○	○	○	○	○	○	○	○	○	○	○	○	○	○	○	○	○	○	○	○	○	○	○	○
	高潮注意報																						○			○	○	○
	大雨警報	土	土	土	土	土	土	土	土	土	土	土	土	土	土	土	土	土	土	土	土	土浸	土	土	土浸	土浸	土浸	土浸
	洪水警報	●																					○			○	○	○
	大雨注意報																											
	雷注意報	○	○	○	○	○	○	○	○	○	○	○	○	○	○	○	○	○	○	○	○	○	○	○	○	○	○	○
2013/9/15 23:06	強風注意報	○	○	○	○	○	○	○	○	○	○	○	○	○	○	○	○	○	○	○	○	○	○	○	○	○	○	○
	波浪注意報																											
	洪水注意報			○	○	○	○	○	○	○	○	○	○	○	○	○	○	○	○	○	○	○	○	○	○	○	○	○
	高潮注意報																											
	大雨警報	土	土	土	土	土	土	土	土	土	土	土	土	土	土	土	土	土	土	土	土	土浸	土	土	土浸	土浸	土浸	土浸
	洪水警報	○	○	○	○	○	○	○	○	○	○	○	○	○	○	○	○	○	○	○	○	○	○	○	○	○	○	○
	大雨注意報	○	○	○	○	○	○	○	○	○	○	○	○	○	○	○	○	○	○	○	○	○	○	○	○	○	○	○
2013/9/15 23:56	雷注意報	○	○	○	○	○	○	○	○	○	○	○	○	○	○	○	○	○	○	○	○	○	○	○	○	○	○	○
	強風注意報	○	○	○	○	○	○	○	○	○	○	○	○	○	○	○	○	○	○	○	○	○	○	○	○	○	○	○
	波浪注意報																											
	洪水注意報																											
	高潮注意報																											
	大雨警報	土	土	土	土	土	土	土	土	土	土	土	土	土	土	土	土	土	土	土	土	土浸	土	土	土浸	土浸	土浸	土浸
	洪水警報	○	○	○	○	○	○	○	○	○	○	○	○	○	○	○	○	○	○	○	○	○	○	○	○	○	○	○
2013/9/16 2:34	大雨注意報	○	○	○	○	○	○	○	○	○	○	○	○	○	○	○	○	○	○	○	○	○	○	○	○	○	○	○
	雷注意報	○	○	○	○	○	○	○	○	○	○	○	○	○	○	○	○	○	○	○	○	○	○	○	○	○	○	○
	強風注意報	○	○	○	○	○	○	○	○	○	○	○	○	○	○	○	○	○	○	○	○	○	○	○	○	○	○	○
	波浪注意報																											
	洪水注意報																											
	高潮注意報																											
	大雨警報	土	土	土	土	土	土	土	土	土	土	土	土	土	土	土	土	土	土	土	土	土浸	土	土	土浸	土浸	土浸	土浸
2013/9/16 5:05	洪水警報	○	○	○	○	○	○	○	○	○	○	○	○	○	○	○	○	○	○	○	○	○	○	○	○	○	○	○
	大雨注意報	○	○	○	○	○	○	○	○	○	○	○	○	○	○	○	○	○	○	○	○	○	○	○	○	○	○	○
	雷注意報	○	○	○	○	○	○	○	○	○	○	○	○	○	○	○	○	○	○	○	○	○	○	○	○	○	○	○
	強風注意報	○	○	○	○	○	○	○	○	○	○	○	○	○	○	○	○	○	○	○	○	○	○	○	○	○	○	○
	波浪注意報																											
	洪水注意報																											
	高潮注意報																											

●:発表 ▼:警報(特別警報を含む)から注意報 ○:継続 解:解除
浸:浸水害 土:土砂災害 土浸:土砂災害、浸水害 斜体字:発表
京都府(京都地方気象台)

発表時刻	警報・注意報	京都市	亀岡市	向日市	長岡京市	大山崎町	宇治市	城陽市	八幡市	京田辺市	久御山町	井手町	宇治田原町	木津川市	笠置町	和束町	精華町	南山城村	南丹市	京丹波町	舞鶴市	綾部市	福知山市	宮津市	京丹後市	伊根町	与謝野町	
2013/9/16 9:58	大雨警報	土	土	土	土	土	土	土	土	土	土	土	土	土	土	土	土	土	土	土	土	土	土	土	土	土	土	
	洪水警報	○	○	○	○	○	○	○	○	○	○	○	○	○	○	○	○	○	○	○	○	○	○	○	○	○	○	
	大雨注意報											▼																
	雷注意報	解	解	解	解	解	解	解	解	解	解	解	解	解	解	解	解	解	解	解	解	解	解	解	解	解	解	
	強風注意報	○	○	○	○	○	○	○	○	○	○	○	○	○	○	○	○	○	○	○	○	○	○	○	○	○	○	○
	波浪注意報																											
2013/9/16 13:39	大雨警報	土	土				土													土								
	洪水警報	○	○	○	○	○			○		○			○	○	○			○	○	○	○	○	○	○	○	○	
	大雨注意報			▼	▼	▼		▼	▼	▼	解	▼	▼	▼	▼	▼	▼	▼	▼	▼	▼	▼	▼	▼	▼	▼	▼	
	強風注意報	○	○	○	○	○	○	○	○	○	○	○	○	○	○	○	○	○	○	○	○	○	○	○	○	○	○	
	波浪注意報																											
	洪水注意報						▼	▼			▼		▼	解				▼		▼						▼	解	
2013/9/16 15:37	大雨警報	土																		土								
	洪水警報	○	○	○	○	○			○		○									○	○	○	○	○	○	○	○	
	大雨注意報		▼	○	○	○	▼	○	○	○	○	○	○	○	○	○	○	○	○	○	○	○	○	○	○	○	○	
	強風注意報	解	解	解	解	解	解	解	解	解	解	解	解	解	解	解	解	解	解	解	解	解	解	解	解	解	解	
	波浪注意報																											
	洪水注意報						○	解		解		解		▼	▼	▼	解	▼		○							▼	
2013/9/16 18:21	洪水警報		○																	○	○	○	○	○	○	○	○	
	大雨注意報	▼	○	○	○	○	○	○	○	○	○	○	○	○	○	○	○	○	○	○	○	○	○	○	○	○	○	
	強風注意報																					解	解	解	解	解	解	
	波浪注意報																											
	洪水注意報	▼		▼	▼	▼	○		▼		▼			解	解	解			○		○					○	○	
	大雨注意報	○	○	○	○	○	○	○	○	○	○	○	○	○	○	○	○	○	○	○	○	○	○	○	○	○	○	
2013/9/16 19:39	波浪注意報																											
	洪水注意報	○	▼	解	解	解	○		○		○								○	▼	○	▼	▼	▼	解	○	○	
	大雨注意報	○	○	解	解	解	○	○	○	○	○	○	○	○	○	○	○	○	○	○	○	○	○	○	○	○	○	
	波浪注意報																											
	洪水注意報	○	○				解		解		解								解	○	解	○	○	○	○	○	○	
	大雨注意報	○	○				○	○	○	○	○	解	○						○		解	解	解	解	解	解	解	
2013/9/17 6:20	波浪注意報																											
	洪水注意報	解	解																	解	○	○	○	○	○	○	○	
	高潮注意報																				●			●			●	
	大雨注意報	解	解				○	解	○	○		解							解		○	○	○	○	○	○	○	
	洪水注意報																				○			○			○	
	高潮注意報																											
2013/9/17 12:51	大雨注意報						解		解	解																		
	洪水注意報																							解	解			
	高潮注意報																										解	

○京都府気象情報

月日	時刻	情報名
9月14日	17時05分	平成25年 台風第18号に関する京都府気象情報 第1号
9月15日	06時00分	平成25年 台風第18号に関する京都府気象情報 第2号
	16時45分	平成25年 台風第18号に関する京都府気象情報 第3号
	23時14分	平成25年 台風第18号に関する京都府気象情報 第4号
9月16日	01時21分	平成25年 台風第18号に関する京都府気象情報 第5号
	05時05分	記録的な大雨に関する京都府気象情報 第6号
	06時22分	平成25年 台風第18号に関する京都府気象情報 第7号
	07時54分	平成25年 台風第18号に関する京都府気象情報 第8号
	10時27分	平成25年 台風第18号に関する京都府気象情報 第9号
	16時24分	大雨に関する京都府気象情報 第1号
	18時40分	大雨に関する京都府気象情報 第2号
	19時51分	大雨に関する京都府気象情報 第3号

○記録的短時間大雨情報

月日	時刻	情報名
9月15日	21時25分	21時京都府で記録的短時間大雨 京丹後市丹後付近で約100ミリ
		第1号

○土砂災害警戒情報

月日	時刻		対象地域
9月15日	21時25分	第1号	宮津市*、京丹後市網野町*、京丹後市丹後町*、京丹後市弥栄町*、伊根町*
9月16日	00時35分	第2号	京都市北区*、京都市左京区*、京都市東山区*、京都市右京区*、京都市伏見区*、京都市山科区*、京都市西京区*、宇治市*、宮津市、亀岡市*、城陽市*、向日市*、長岡京市*、八幡市*、京田辺市*、京丹後市網野町、京丹後市丹後町、京丹後市弥栄町、南丹市美山町*、南丹市園部町*、南丹市八木町*、南丹市日吉町*、木津川市山城町*、木津川市木津町*、木津川市加茂町*、大山崎町*、井手町*、宇治田原町*、笠置町*、和束町*、精華町*、南山城村*、京丹波町旧丹波町*、伊根町
	01時30分	第3号	京都市北区、京都市左京区、京都市東山区、京都市右京区、京都市伏見区、京都市山科区、京都市西京区、福知山市旧福知山市域*、福知山市三和町*、福知山市大江町*、舞鶴市*、綾部市*、宇治市、宮津市、亀岡市、城陽市、向日市、長岡京市、八幡市、京田辺市、京丹後市峰山町*、京丹後市大宮町*、京丹後市網野町、京丹後市丹後町、京丹後市弥栄町、南丹市美山町、南丹市園部町、南丹市八木町、南丹市日吉町、木津川市山城町、木津川市木津町、木津川市加茂町、大山崎町、井手町、宇治田原町、笠置町、和束町、精華町、南山城村、京丹波町旧丹波町、京丹波町旧瑞穂町*、京丹波町旧和知町*、伊根町、与謝野町旧加悦町*、与謝野町旧岩滝町*、与謝野町旧野田川町*
	10時35分	第4号	京都市北区、京都市左京区、京都市東山区、京都市右京区、京都市伏見区、京都市山科区、京都市西京区、宇治市、亀岡市、城陽市、向日市、長岡京市、八幡市、京田辺市、南丹市美山町、南丹市園部町、南丹市八木町、南丹市日吉町、木津川市山城町、木津川市木津町、木津川市加茂町、大山崎町、井手町、宇治田原町、笠置町、和束町、精華町、南山城村、京丹波町旧丹波町
	12時50分	第5号	京都市左京区、京都市右京区、南丹市美山町、南丹市日吉町
	17時45分	第6号	(全解除)

*は、新たに警戒対象となった市町村を示す。

○指定河川洪水予報

由良川下流（福知山河川国道事務所と共同発表）

月日	時刻		標題
9 月 16 日	00 時 55 分	第 1 号	はん濫注意情報
	02 時 40 分	第 2 号	はん濫警戒情報
	03 時 30 分	第 3 号	はん濫危険情報
	17 時 15 分	第 4 号	はん濫警戒情報
	19 時 15 分	第 5 号	はん濫注意情報（警戒情報解除）
	21 時 40 分	第 6 号	はん濫注意情報 解除

由良川中流（福知山河川国道事務所と共同発表）

月日	時刻		標題
9 月 15 日	23 時 50 分	第 1 号	はん濫注意情報
9 月 16 日	02 時 15 分	第 2 号	はん濫警戒情報
	02 時 50 分	第 3 号	はん濫危険情報
	17 時 00 分	第 4 号	はん濫注意情報（警戒情報解除）
	21 時 50 分	第 5 号	はん濫注意情報 解除

淀川水系 桂川中流・園部川（京都府南丹土木事務所と共同発表）

月日	時刻		標題
9 月 16 日	00 時 40 分	第 1 号	はん濫注意情報
	01 時 30 分	第 2 号	はん濫警戒情報
	02 時 05 分	第 3 号	はん濫危険情報
	04 時 00 分	第 4 号	はん濫危険情報
	17 時 30 分	第 5 号	はん濫警戒情報
	19 時 05 分	第 6 号	はん濫注意情報
	21 時 50 分	第 7 号	はん濫注意情報 解除

淀川水系 鴨川・高野川（京都府京都土木事務所と共同発表）

月日	時刻		標題
9 月 16 日	01 時 10 分	第 1 号	はん濫注意情報
	03 時 50 分	第 2 号	はん濫注意情報
	07 時 40 分	第 3 号	はん濫危険情報
	09 時 10 分	第 4 号	はん濫警戒情報
	09 時 40 分	第 5 号	はん濫注意情報
	13 時 40 分	第 6 号	はん濫注意情報 解除

○竜巻注意情報

この期間、発表はありません。

（注）この資料は速報として取り急ぎまとめたもので、後日内容の一部訂正や追加をすることがあります。