

## 令和5年台風第7号に関する三重県気象速報

### 目次

- 1 概要
- 2 気象の状況
- 3 観測記録
- 4 特別警報・警報・注意報、府県気象情報等の発表状況
- 5 土砂災害警戒情報の発表状況
- 6 指定河川洪水予報の発表状況
- 7 被害状況
- 8 防災関係機関への説明会等
- 9 津地方気象台警戒体制等の状況

令和5年8月24日  
津地方気象台

注：この資料は速報としてまとめた暫定値です。  
台風の経路や観測実況値等については、事後の調査で修正する場合があります。

本件に関する問い合わせ先

津地方気象台

電話：059-228-6818

## 1 概要

紀伊半島に上陸した台風第7号の影響により、8月14日から17日にかけて三重県では暴風や大雨となった所があり、海上ではうねりを伴った大しけとなった。

このため、雨による道路の通行止めや鉄道・船舶の運休による交通障害が発生した。また、停電や断水が多発し、ライフラインにも大きな影響があった。

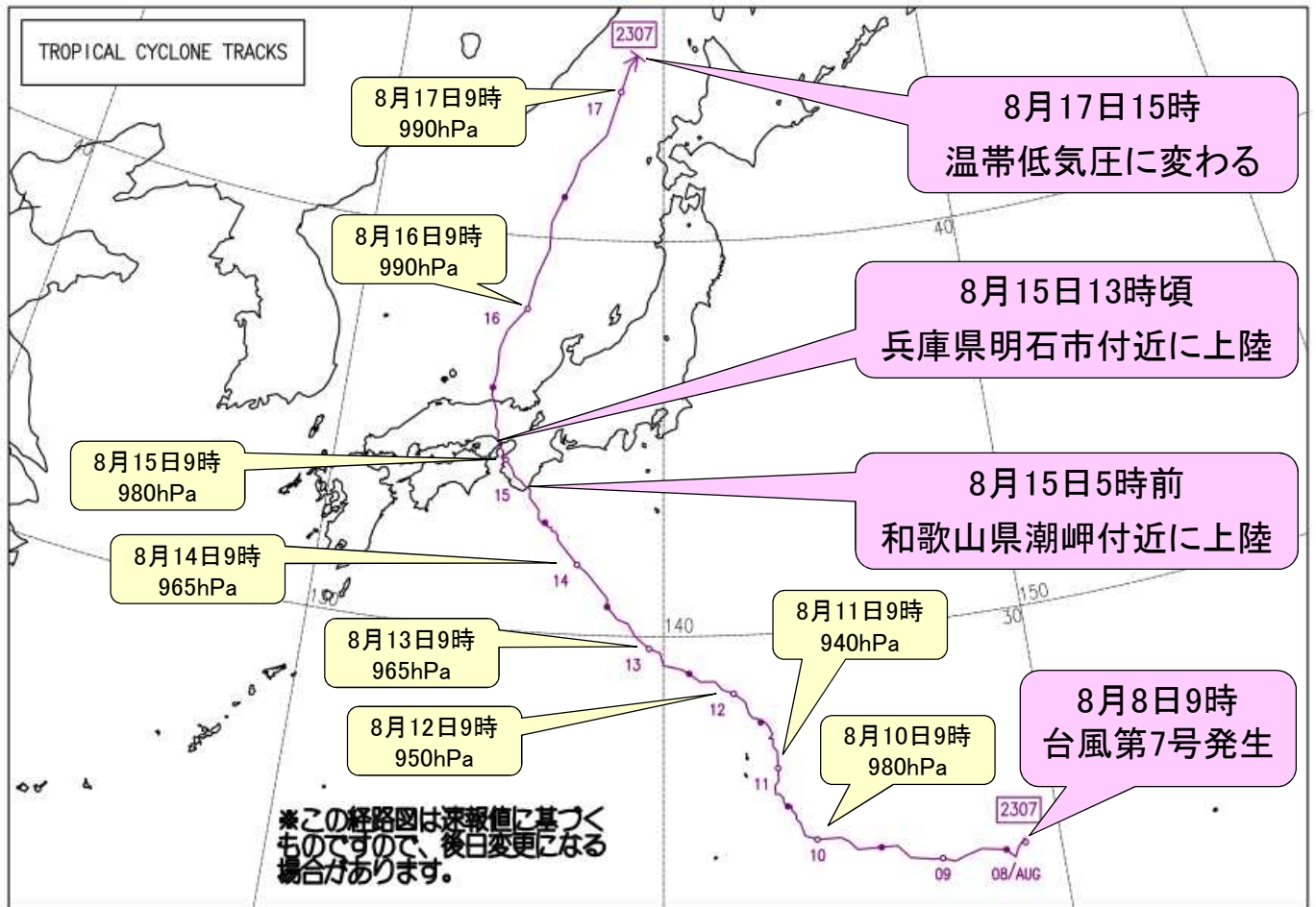
このときの気象状況を取りまとめる目的で本資料を作成した。

## 2 気象の状況

### ○ 気象概況

8月8日9時に南鳥島近海で発生した台風第7号は、発達しながら小笠原近海を北上し、11日には非常に強い勢力となった。その後12日21時には強い勢力となって日本の南海上を北西に進み、15日5時前に暴風域を伴ったまま和歌山県潮岬付近に上陸した。その後15日夜にかけて近畿地方を縦断し、16日は日本海を北へ進み、17日15時に北海道の西で温帯低気圧に変わった。三重県には、台風本体の発達した雨雲や台風周辺の暖かく湿った空気が流れ込み、14日夜のはじめ頃から17日明け方にかけて雷を伴い断続的に激しい雨や非常に激しい雨が降り、15日0時には津市付近で1時間に約80ミリ、15日3時30分には熊野市付近で約90ミリの猛烈な雨を解析した。降り始めの14日3時から16日5時までの総降水量（アメダス速報値）は、多い所で大台町宮川695.0ミリ、尾鷲484.5ミリ、紀北町紀伊長島414.5ミリとなり、この期間降水量は平年の8月の月降水量を超え、紀伊長島や熊野新鹿では8月の月最大24時間降水量の1位を更新するなど、記録的な大雨となった所があった。台風が最も接近した15日明け方から朝は暴風となり、尾鷲の最大風速は15日5時30分に21.9メートル（東北東の風）を観測して、8月の最大風速の1位を記録した。海上では台風の接近に伴って、波が高くうねりを伴い、14日には外海で7メートルを超える大しけとなった。

# ○ 台風経路図及び台風位置表



台風第7号 経路図（日時、中心気圧（hPa））速報解析

2023年台風第7号 LAN (2307)

位置表 (速報値)

(日本時) 月 日 時	中心位置		中心 気圧 hPa	最大 風速 m/s	暴風域半径 km	強風域半径 km	大きさ・強さ等	
	緯度	経度					大きさ	強さ
8 8 09	24.5 N	149.1 E	1000	18	---	E: 390 W: 280	台風発生	—
12	24.6	149.1	998	18	---	E: 390 W: 280	—	—
15	24.4	148.9	998	18	---	E: 390 W: 280	—	—
18	24.2	148.8	998	18	---	E: 390 W: 280	—	—
21	24.4	148.6	996	20	---	E: 390 W: 280	—	—
9 00	24.5	148.0	996	20	---	E: 390 W: 280	—	—
03	24.4	147.6	994	20	---	E: 390 W: 280	—	—
06	24.3	147.3	994	20	---	E: 390 W: 280	—	—
09	24.4	147.0	990	23	---	NE: 560 SW: 330	—	—
12	24.4	146.8	990	23	---	NE: 560 SW: 330	—	—
15	24.5	146.2	985	25	---	NE: 560 SW: 330	—	—
18	24.8	145.9	985	25	---	NE: 560 SW: 330	—	—
21	24.8	145.5	985	25	---	NE: 560 SW: 330	—	—
10 00	24.8	144.9	985	25	---	NE: 560 SW: 330	—	—
03	25.0	144.7	980	30	110	NE: 560 SW: 330	—	—
06	25.1	144.5	980	30	110	NE: 560 SW: 330	—	—
09	25.1	143.9	980	30	110	NE: 560 SW: 330	—	—
12	25.2	143.6	975	30	130	NE: 650 SW: 330	—	—
15	25.5	143.5	970	35	130	NE: 650 SW: 330	—	強い
16	25.6	143.4	970	35	130	NE: 650 SW: 330	—	強い
17	25.7	143.4	970	35	130	NE: 650 SW: 330	—	強い
18	25.8	143.3	965	35	130	NE: 650 SW: 330	—	強い
19	25.9	143.3	965	35	130	NE: 650 SW: 330	—	強い
20	25.9	143.2	965	35	130	NE: 650 SW: 330	—	強い
21	25.9	143.2	960	40	130	NE: 560 SW: 330	—	強い
22	26.0	143.1	960	40	130	NE: 560 SW: 330	—	強い
23	26.1	143.1	960	40	130	NE: 560 SW: 330	—	強い
11 00	26.2	143.0	960	40	130	NE: 440 SW: 330	—	強い
01	26.2	142.9	960	40	130	NE: 440 SW: 330	—	強い
02	26.3	142.9	960	40	130	NE: 440 SW: 330	—	強い
03	26.3	142.9	950	45	130	NE: 440 SW: 330	—	非常に強い
04	26.4	142.9	950	45	130	NE: 440 SW: 330	—	非常に強い
05	26.5	143.0	950	45	130	NE: 440 SW: 330	—	非常に強い
06	26.6	143.0	950	45	130	NE: 440 SW: 330	—	非常に強い
07	26.7	143.0	950	45	130	NE: 440 SW: 330	—	非常に強い
08	26.7	143.0	950	45	130	NE: 440 SW: 330	—	非常に強い
09	26.8	143.0	940	45	130	NE: 440 SW: 330	—	非常に強い
10	26.9	143.0	940	45	130	NE: 440 SW: 330	—	非常に強い
11	27.0	143.0	940	45	130	NE: 440 SW: 330	—	非常に強い
12	27.1	143.0	940	45	130	NE: 440 SW: 330	—	非常に強い
13	27.2	143.0	940	45	130	NE: 440 SW: 330	—	非常に強い
14	27.3	142.9	940	45	130	NE: 440 SW: 330	—	非常に強い
15	27.4	142.9	940	45	130	NE: 440 SW: 330	—	非常に強い
16	27.5	142.9	940	45	130	NE: 440 SW: 330	—	非常に強い
17	27.5	142.8	940	45	130	NE: 440 SW: 330	—	非常に強い
18	27.6	142.9	940	45	130	NE: 440 SW: 330	—	非常に強い
19	27.8	142.8	940	45	130	NE: 440 SW: 330	—	非常に強い
20	27.9	142.7	940	45	130	NE: 440 SW: 330	—	非常に強い
21	27.9	142.6	940	45	130	NE: 440 SW: 330	—	非常に強い
22	28.0	142.5	940	45	130	NE: 440 SW: 330	—	非常に強い
23	28.0	142.4	940	45	130	NE: 440 SW: 330	—	非常に強い
12 00	28.1	142.3	940	45	110	NE: 440 SW: 330	—	非常に強い
03	28.1	142.3	940	45	110	NE: 440 SW: 330	—	非常に強い
06	28.4	142.2	940	45	110	NE: 440 SW: 330	—	非常に強い
09	28.6	141.9	950	45	110	NE: 440 SW: 330	—	非常に強い

続く

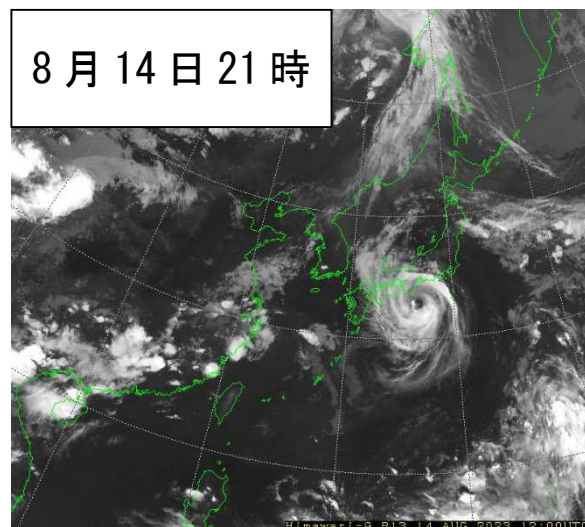
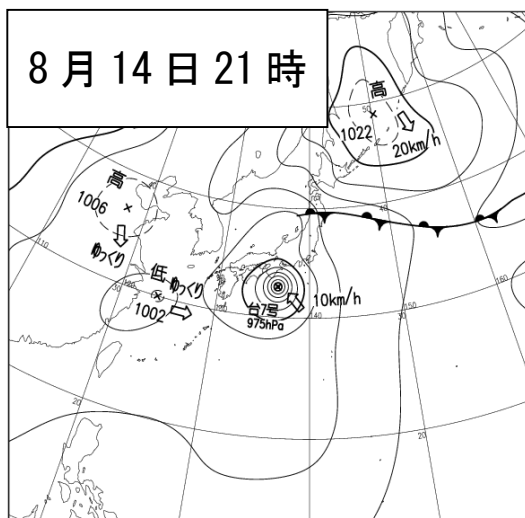
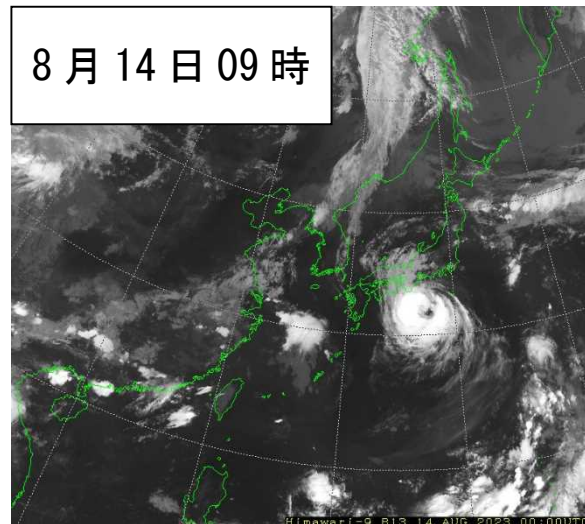
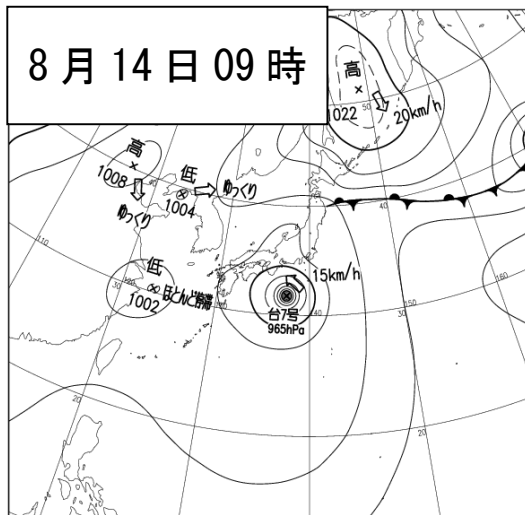
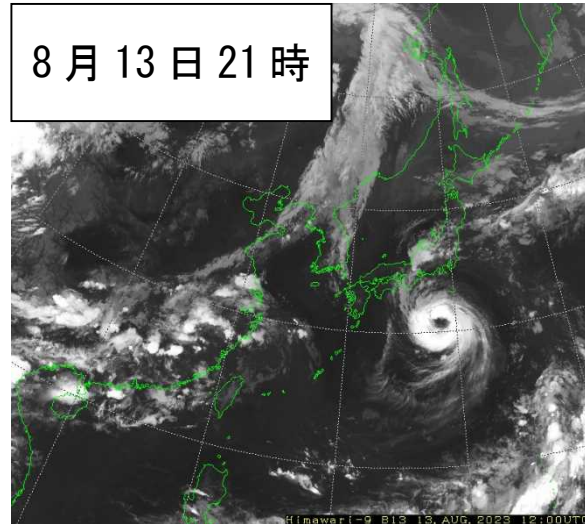
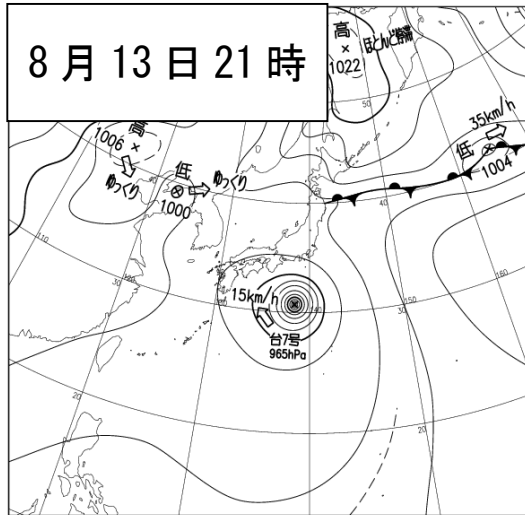
月 日 時	中心位置		中心 気圧 hPa	最大 風速 m/s	暴風域半径 km	強風域半径		大きさ・強さ 等	
	緯度	経度				km		大きさ	強さ
8 12 12	28.7 N	141.6 E	950	45	110	NE: 440	SW: 330	—	非常に強い
15	28.9	141.4	950	45	110	NE: 390	SW: 280	—	非常に強い
18	28.9	141.0	950	45	110	NE: 390	SW: 280	—	非常に強い
21	29.1	140.7	955	40	95	E: 330	W: 220	—	強い
13 00	29.2	140.5	955	40	95	E: 330	W: 220	—	強い
03	29.3	140.0	965	40	95	E: 330	W: 220	—	強い
06	29.6	139.9	965	40	95	E: 330	W: 220	—	強い
09	29.7	139.6	965	40	95	E: 330	W: 220	—	強い
12	30.0	139.2	965	40	95	E: 330	W: 220	—	強い
15	30.3	139.0	965	40	110	E: 330	W: 220	—	強い
18	30.4	138.7	965	40	110	E: 330	W: 220	—	強い
21	30.7	138.4	965	40	110	E: 330	W: 220	—	強い
14 00	30.9	138.4	965	40	110	E: 330	W: 220	—	強い
03	31.2	138.1	965	40	110	E: 330	W: 220	—	強い
06	31.5	137.8	965	40	110	E: 330	W: 220	—	強い
09	31.7	137.5	965	40	110	E: 330	W: 220	—	強い
12	32.0	137.2	965	40	130	E: 330	W: 280	—	強い
13	32.1	137.1	965	40	130	E: 330	W: 280	—	強い
14	32.2	137.0	965	40	130	E: 330	W: 280	—	強い
15	32.3	136.9	970	35	130	E: 330	W: 280	—	強い
16	32.4	136.9	970	35	130	E: 330	W: 280	—	強い
17	32.5	136.8	970	35	130	E: 330	W: 280	—	強い
18	32.5	136.7	970	35	130	E: 330	W: 280	—	強い
19	32.6	136.7	970	35	130	E: 330	W: 280	—	強い
20	32.6	136.6	970	35	130	E: 330	W: 280	—	強い
21	32.7	136.5	975	35	130	E: 330	W: 280	—	強い
22	32.7	136.4	975	35	130	E: 330	W: 280	—	強い
23	32.8	136.3	975	35	130	E: 330	W: 280	—	強い
15 00	33.0	136.3	975	35	130	E: 330	W: 280	—	強い
01	33.1	136.2	975	35	130	E: 330	W: 280	—	強い
02	33.2	136.1	975	35	130	E: 330	W: 280	—	強い
03	33.3	136.0	975	30	130	280		—	—
04	33.5	136.0	975	30	130	280		—	—
05	33.6	135.8	975	30	130	280		—	—
06	33.7	135.7	980	30	130	280		—	—
07	33.8	135.5	980	30	130	280		—	—
08	34.0	135.4	980	30	130	280		—	—
09	34.2	135.2	980	30	130	280		—	—
10	34.2	135.1	985	30	130	280		—	—
11	34.4	135.1	985	30	130	280		—	—
12	34.5	135.0	985	30	130	280		—	—
13	34.7	134.9	985	30	130	280		—	—
14	34.9	134.9	985	30	130	280		—	—
15	35.0	134.8	985	25	---	280		—	—
16	35.1	134.8	985	25	---	280		—	—
17	35.2	134.8	985	25	---	280		—	—
18	35.4	134.8	990	25	---	280		—	—
19	35.6	134.7	990	25	---	280		—	—
20	35.8	134.6	990	25	---	280		—	—
21	36.0	134.6	990	23	---	280		—	—
16 00	36.4	134.7	990	23	---	280		—	—
03	37.0	134.7	990	23	---	E: 220	W: 165	—	—
06	37.5	134.9	990	23	---	E: 220	W: 165	—	—
09	38.1	135.5	990	20	---	E: 220	W: 165	—	—
12	38.9	135.7	990	20	---	E: 220	W: 165	—	—
15	39.7	136.1	990	20	---	E: 220	W: 165	—	—
18	40.4	136.1	990	20	---	E: 220	W: 165	—	—

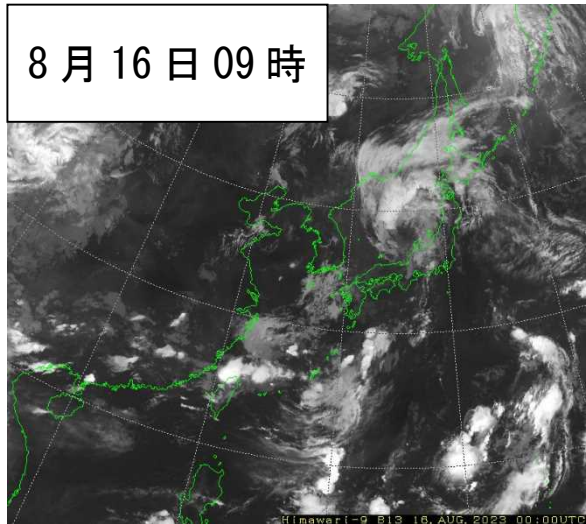
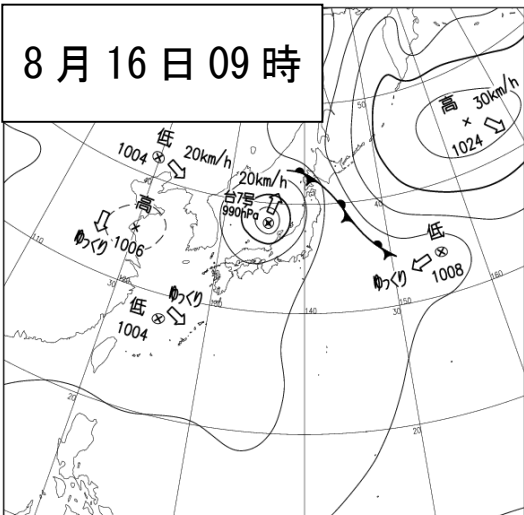
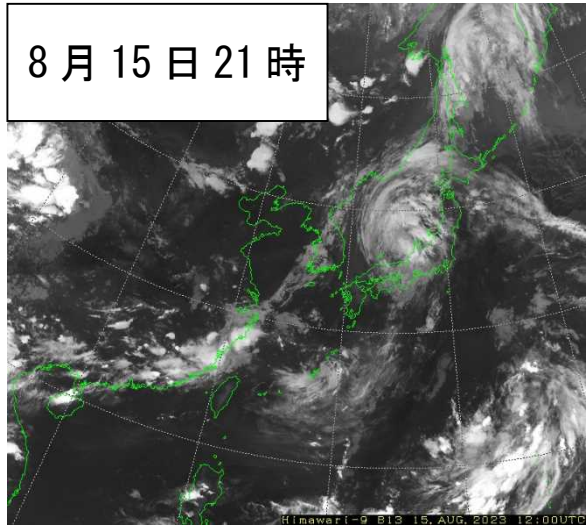
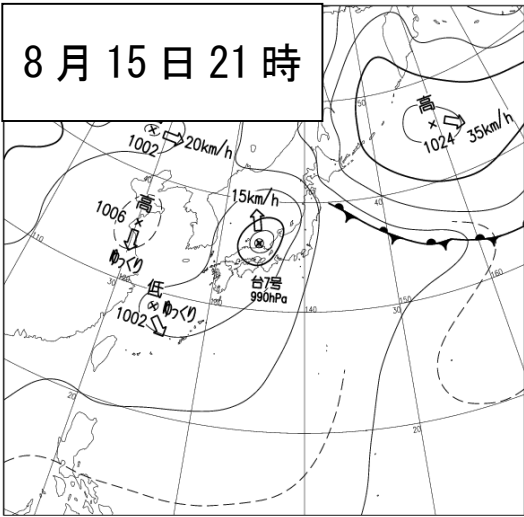
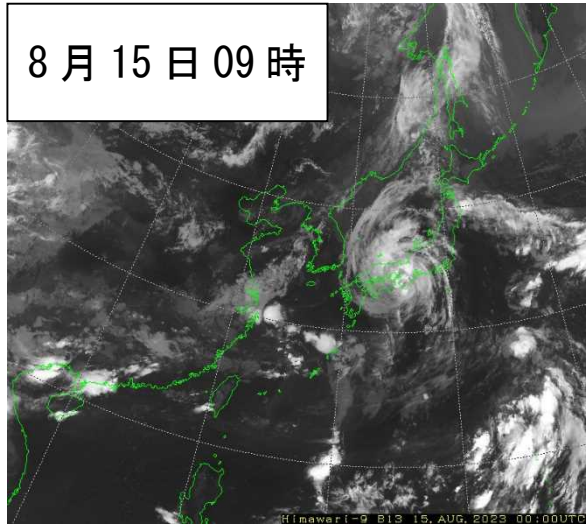
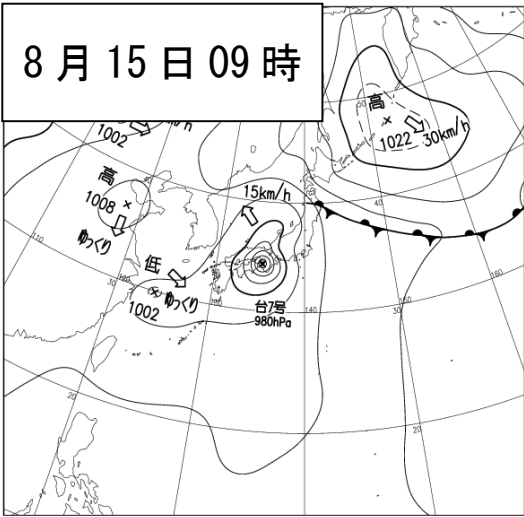
続く

月 日 時	中心位置		中心 気圧 hPa	最大 風速 m/s	暴風域半径 km	強風域半径 km	大きさ・強さ 等	
	緯度	経度					大きさ	強さ
8 16 21	41.1 N	136.5 E	990	20	---	E: 220 W: 165	—	—
17 00	41.6	136.8	990	20	---	220	—	—
03	42.1	137.0	990	20	---	220	—	—
06	42.8	137.9	990	20	---	220	—	—
09	44.0	138.4	990	20	---	220	—	—
12	44.7	138.7	990	20	---	E: 330 W: 220	—	—
15	45.0	139.0	990	--	---	---	温帯低気圧に変わる	

※この位置表は速報値に基づくものであり、後日確定した値を別途公表する。

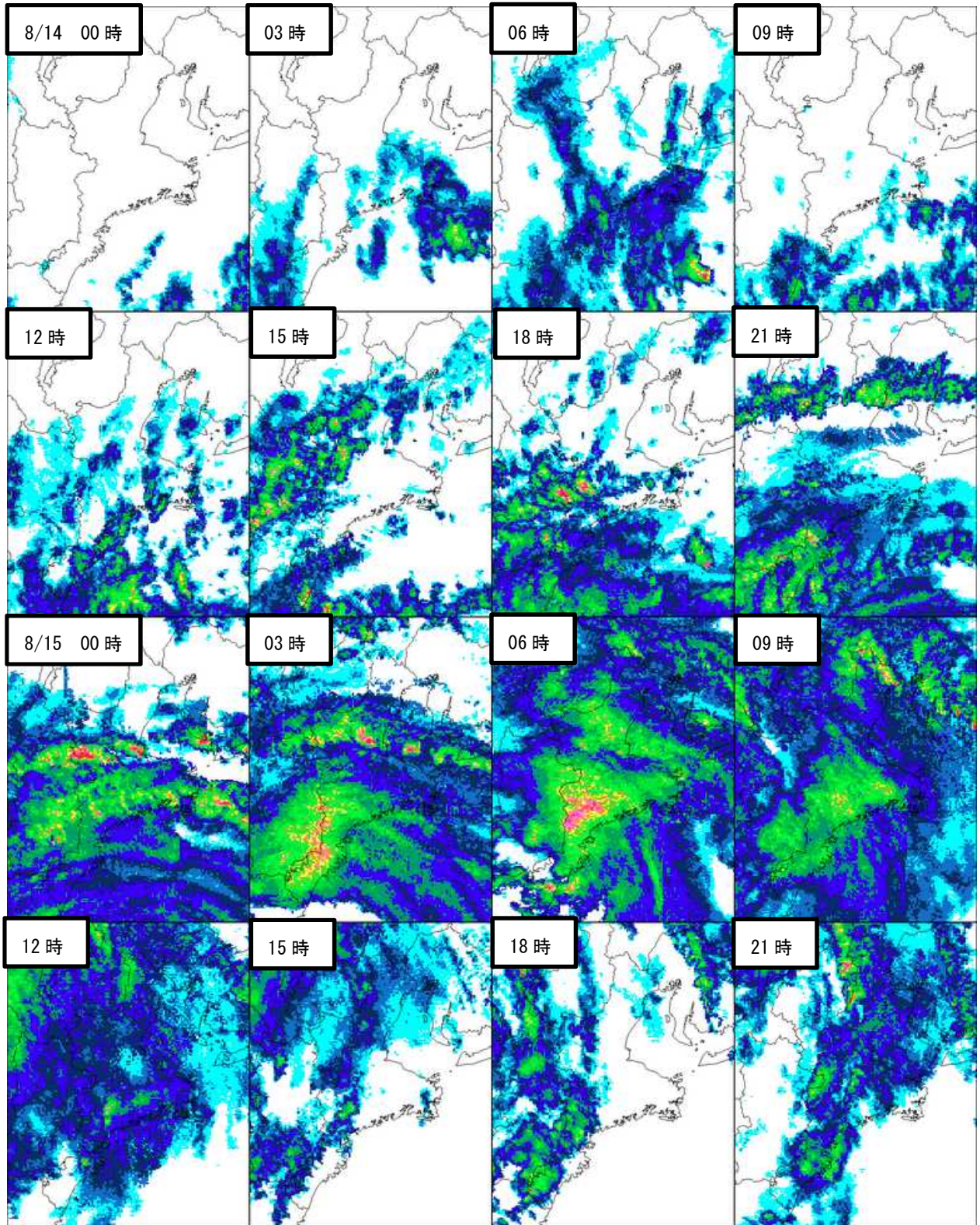
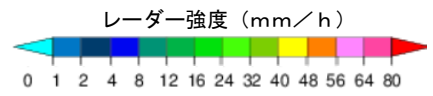
○ 地上天気図および気象衛星赤外画像 (8月13日21時～16日09時)



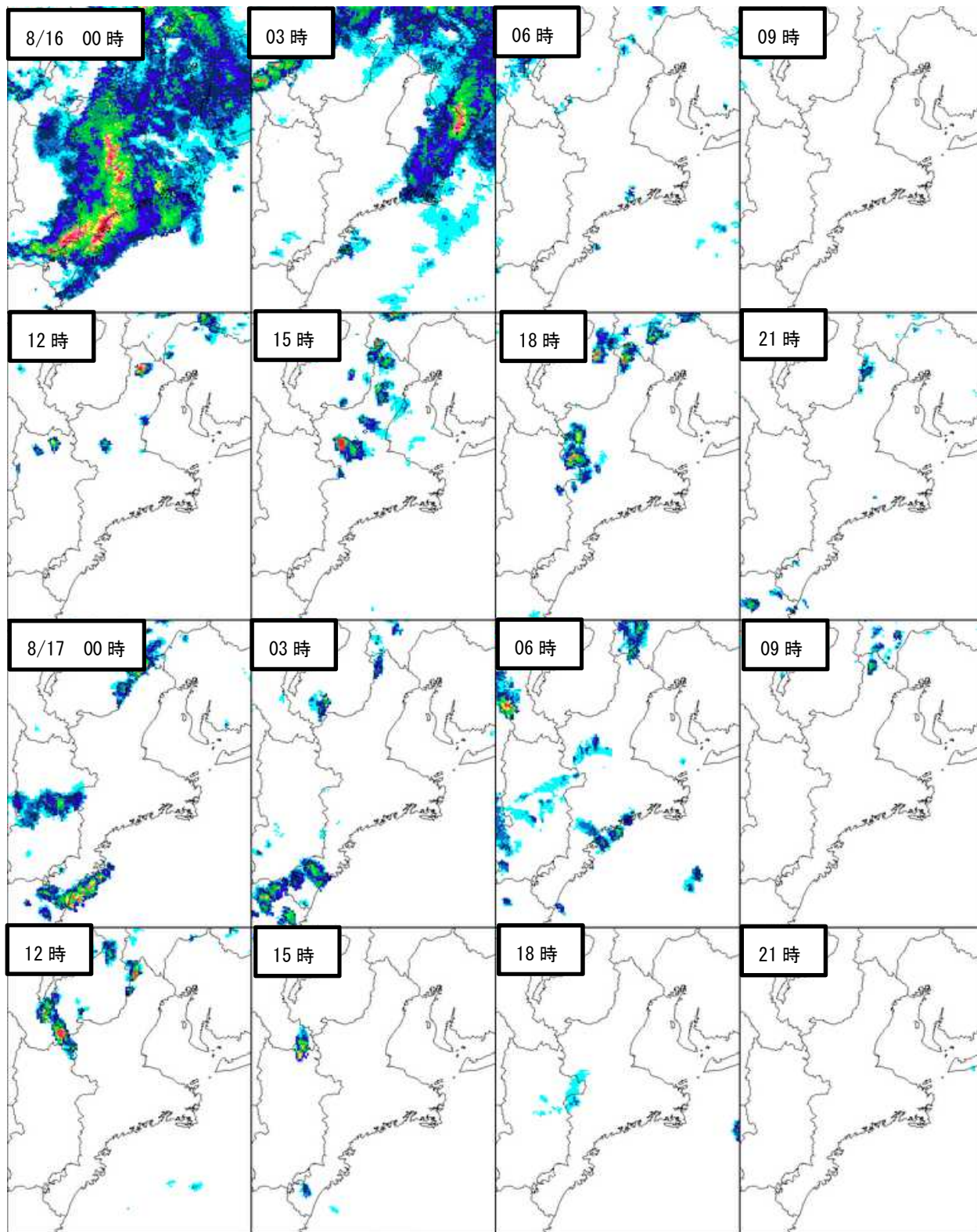
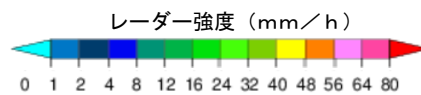




○ レーダー実況図  
(8月14日0時~15日21時)



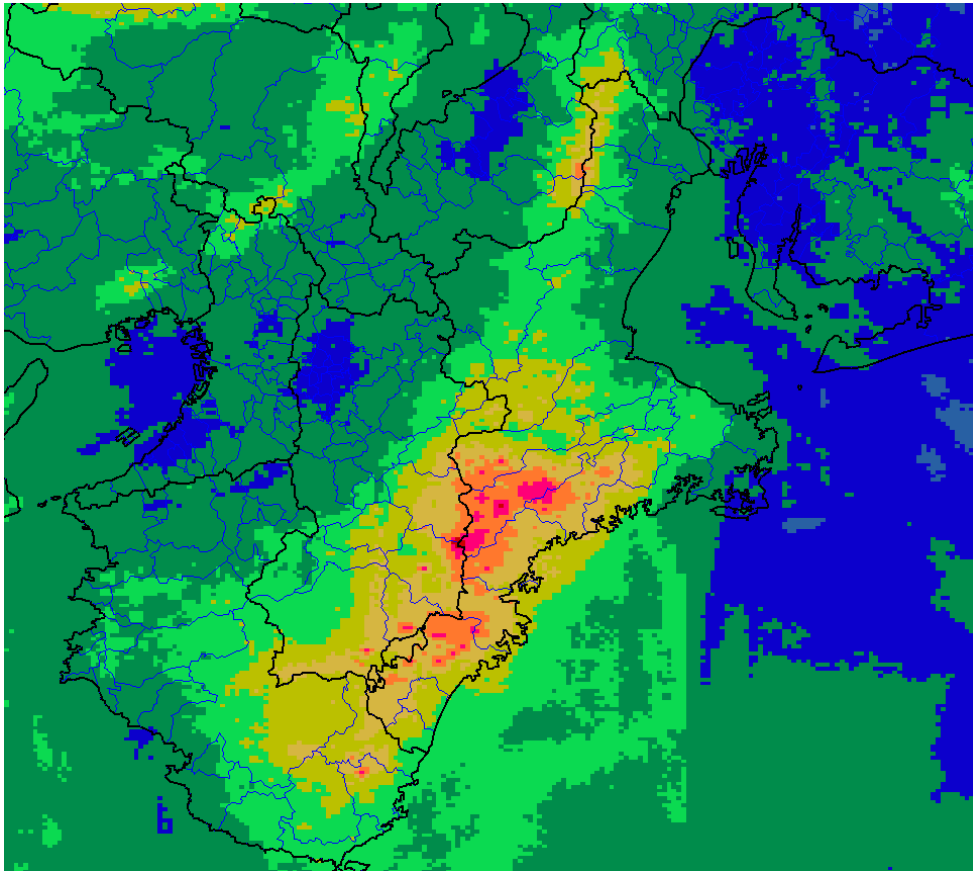
(8月16日0時~17日21時)



### 3 観測記録

解析雨量とは、気象レーダーとアメダス等の地上の雨量計により観測されたデータを組み合わせ、1km四方ごとに過去1時間雨量を解析したものである。

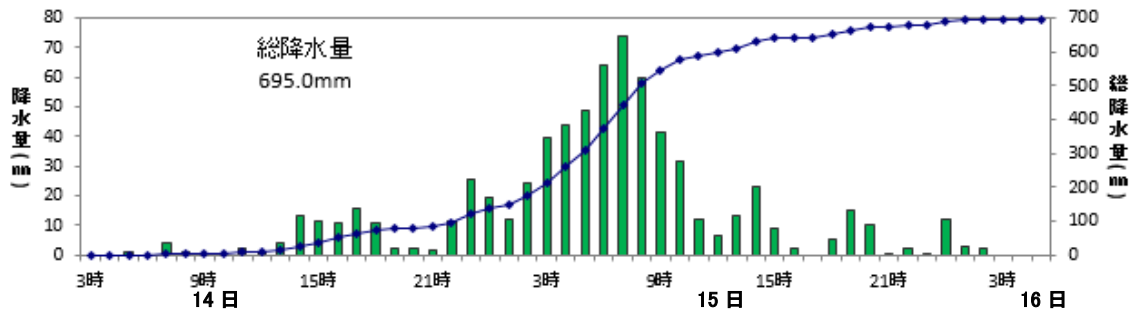
#### ○ 解析雨量（積算）



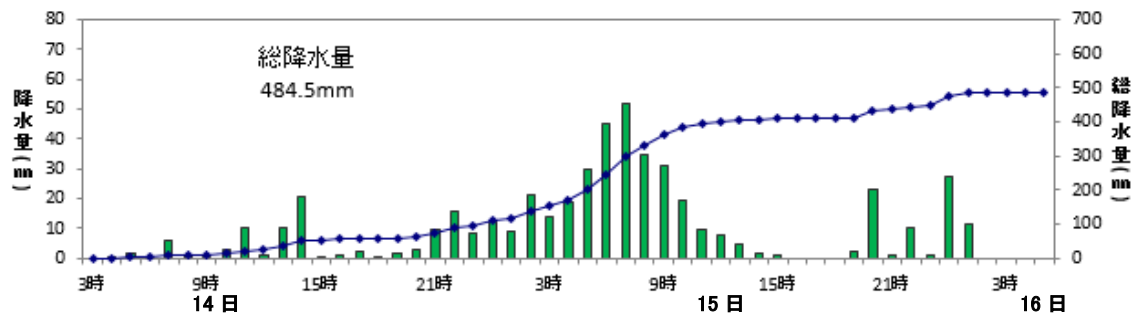
積算降水量（8月14日3時～18日0時）

○ 降水量時系列図(8月14日3時~16日5時)

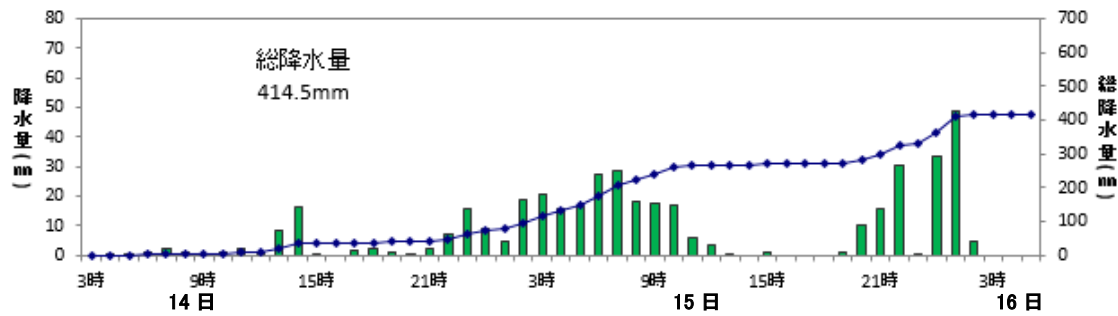
宮川(三重県多気郡大台町)



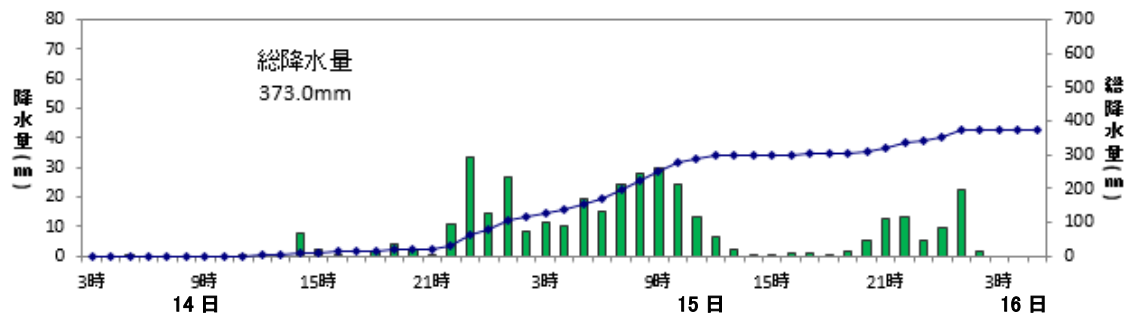
尾鷲(三重県尾鷲市)



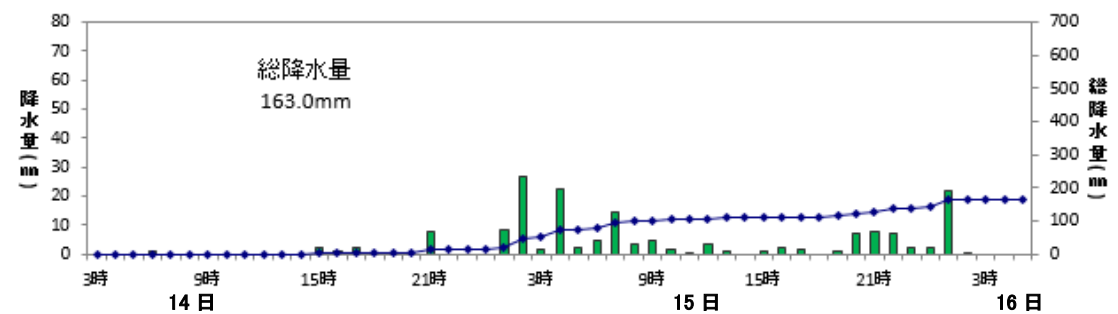
紀伊長島(三重県北牟婁郡紀北町)



粥見(三重県松阪市)



亀山(三重県亀山市)



○ 気象官署および特別地域気象観測所の日別降水量と期間最大1時間降水量

(8月14日3時～18日0時)※ 降水量の単位：mm

観測所	14日 (03時～)	15日	16日	17日	合計値	期間最大1時間降水量 (起日時)	
						津	9.5
尾鷲	108.5	364.5	11.5	1.5	486.0	59.5	15日06時45分
上野	26.0	123.5	1.5	0.0	151.0	29.0	15日03時33分
四日市	17.0	107.0	28.0	0.0	152.0	25.5	16日01時02分

降水量の「0.0」mmは「降水量0.5mm未満」を示す。

○ アメダスの日別降水量と期間最大1時間降水量

(8月14日3時～18日0時)※ 降水量の単位：mm

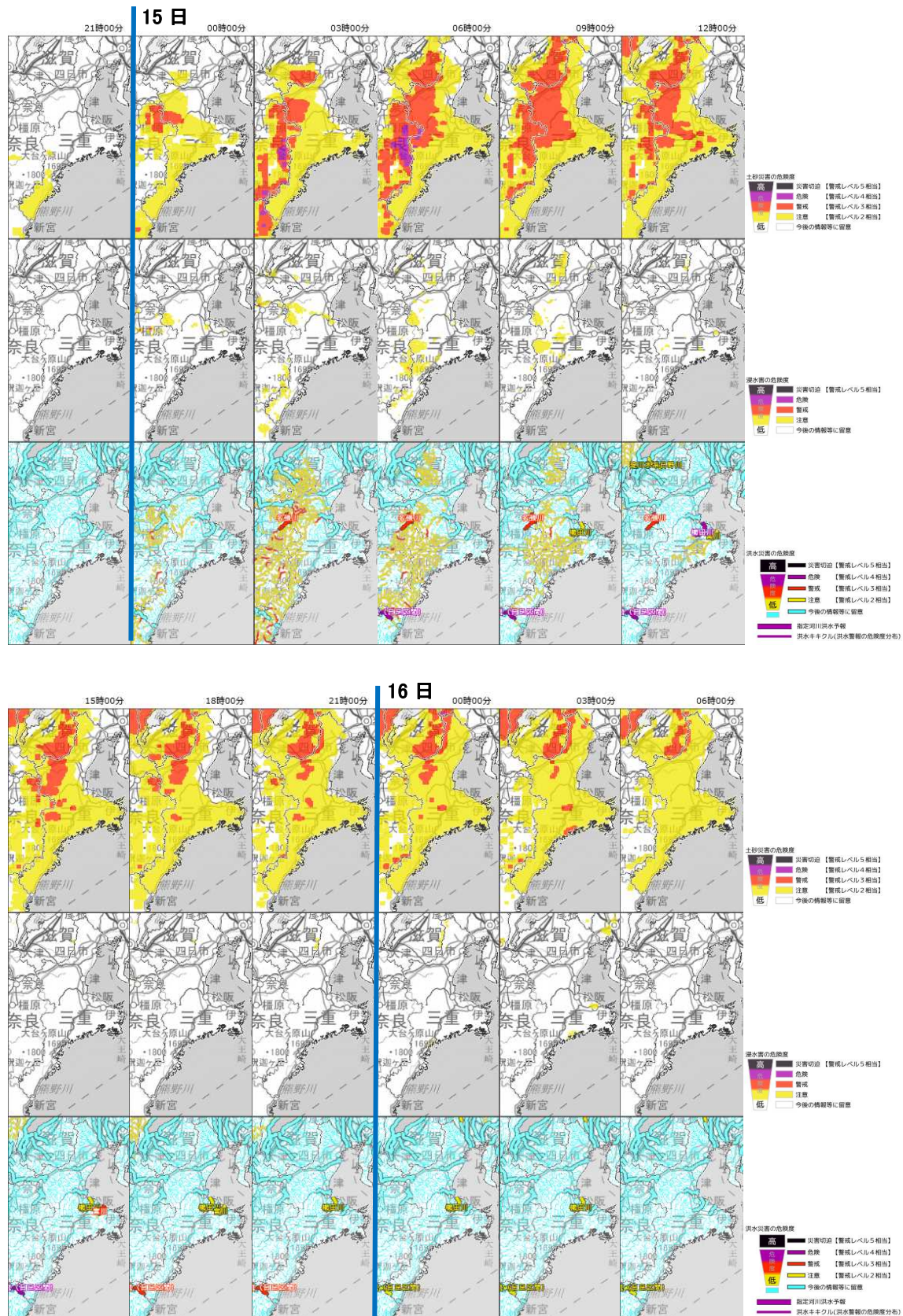
観測所	14日 (03時～)	15日	16日	17日	合計値	期間最大1時間降水量 (起日時)	
						北勢	7.0
桑名	8.5	69.5	23.5	0.0	101.5	19.0	15日09時24分
亀山	14.0	126.5	25.0	0.0	165.5	33.5	15日01時29分
笠取山	18.5	178.5	10.5	0.0	207.5	25.5	15日03時26分
名張	59.5	127.0	8.5	0.0	195.0	26.5	15日00時18分
白山	40.0	200.0	19.5	0.0	259.5	35.0	15日01時43分
小俣	34.0	148.0	38.5	0.0	220.5	40.0	15日01時26分
粥見	79.0	270.0	24.0	0.0	373.0	38.5	14日23時05分
鳥羽	26.5	121.5	17.5	0.0	165.5	40.0	15日01時18分
藤坂峠	69.5	182.5	51.0	0.5	303.5	29.5	16日01時31分
南伊勢	40.0	98.5	20.0	0.0	158.5	22.0	15日00時22分
阿児	34.0	66.5	3.5	0.0	104.0	21.5	15日05時41分
宮川	138.5	551.0	5.5	1.5	696.5	76.0	15日07時16分
紀伊長島	73.0	288.0	53.5	0.0	414.5	56.0	16日00時41分
熊野新鹿	140.5	211.0	1.0	12.0	364.5	34.5	15日04時09分
御浜	106.0	200.5	0.0	7.0	313.5	42.0	15日03時21分

降水量の「0.0」mmは、「降水なし」または「降水量0.5mm未満」を示す。

○ キキクル（危険度分布）

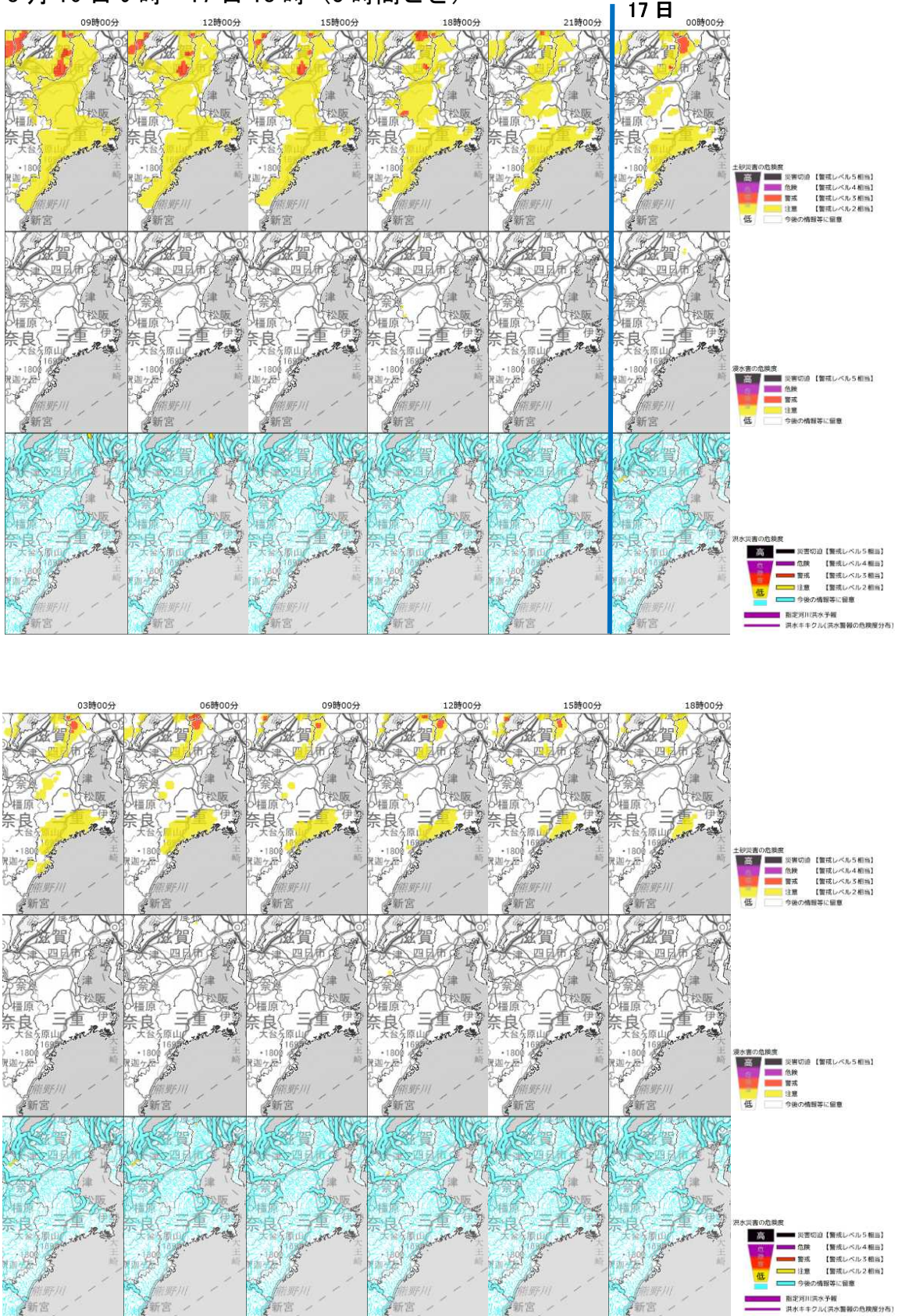
大雨警報（土砂災害）、大雨警報（浸水害）及び洪水警報の危険度分布

8月14日21時～16日6時（3時間ごと）



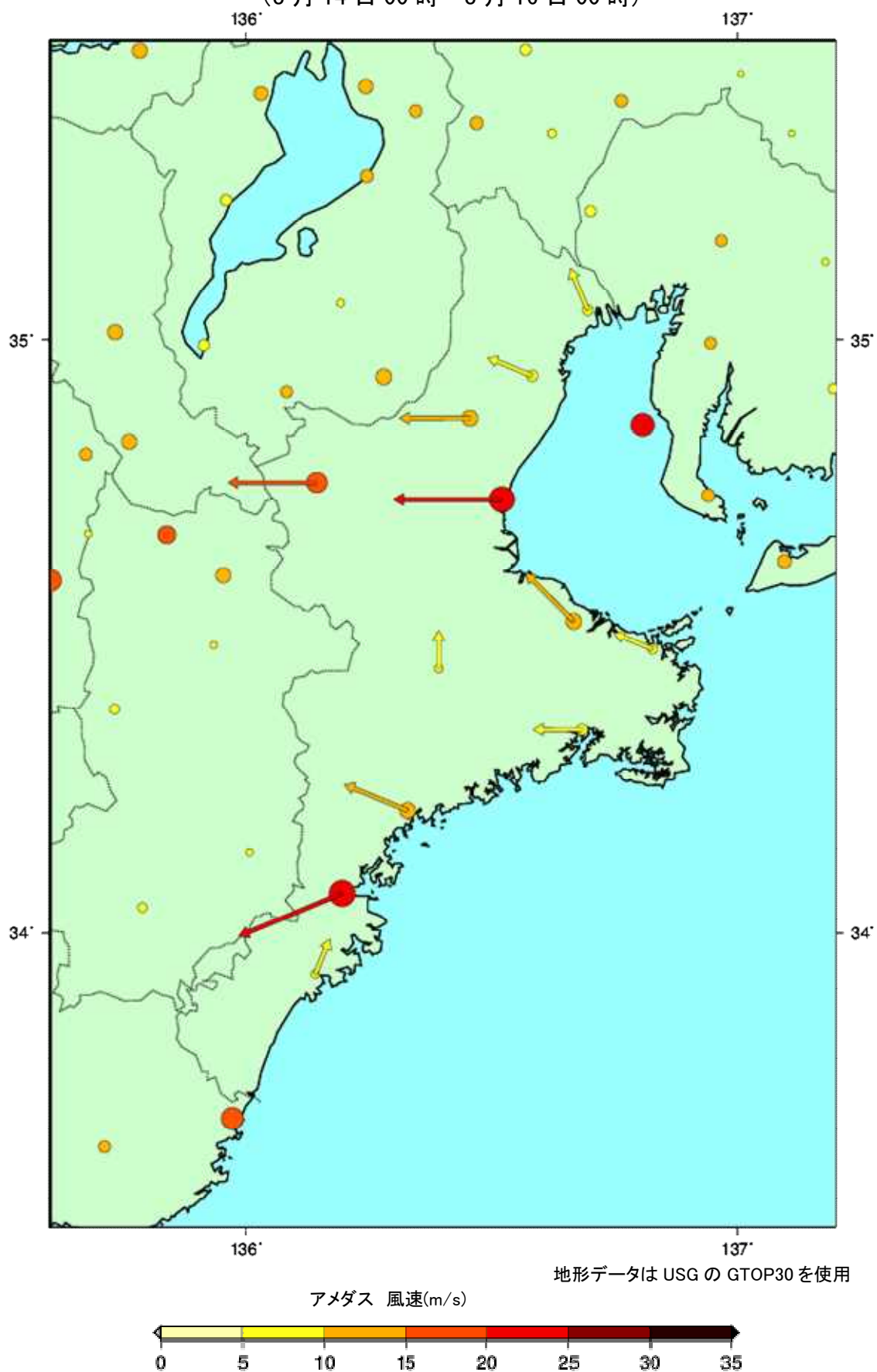
地図出典：地理院タイル（加工して利用）

# 8月16日9時~17日18時(3時間ごと)



地図出典：地理院タイル(加工して利用)

○ 最大風速（10 分間平均風速の最大値）と風向の分布図  
 （8 月 14 日 00 時～8 月 16 日 00 時）



注：矢印の向きは風の向きを示し、矢印の長さや丸の大きさで、風速の大小を表している。  
 表示最大風速分布図はアメダスデータを用いて描画している。



○ 気象官署および特別地域気象観測所の期間最大風速、期間最大瞬間風速

(8月14日～8月15日)

観測所	期間最大風速			期間最大瞬間風速		
	風向 (16方位)	風速 (m/s)	起日時	風向 (16方位)	風速 (m/s)	起日時
津	東	21.2	15日06時39分	東	30.6	15日06時32分
尾鷲	東北東	21.9	15日05時30分	東北東	37.9	15日02時16分
上野	東	17.4	15日07時56分	東	29.7	15日05時00分
四日市	東南東	9.5	15日07時50分	東南東	19.8	15日10時39分

○ アメダスの期間最大風速、期間最大瞬間風速

(8月14日～8月15日)

観測所	期間最大風速			期間最大瞬間風速		
	風向 (16方位)	風速 (m/s)	起日時	風向 (16方位)	風速 (m/s)	起日時
桑名	南南東	8.9	15日23時51分	南	17.5	15日23時42分
亀山	東	13.8	15日06時55分	東	25.5	15日06時40分
小俣	南東	13.3	15日06時57分	東南東	24.4	15日06時53分
粥見	南	7.5	15日14時38分	南南西	20.4	15日13時52分
鳥羽	東南東	8.2	15日05時59分	東南東	19.9	15日05時59分
南伊勢	東	9.6	15日05時08分	東	23.6	15日04時41分
紀伊長島	東南東	13.4	15日07時20分	東	31.7	15日08時29分
熊野新鹿	東南東	11.6	15日04時09分	東南東	28.2	15日02時01分

○ 気象官署および特別地域気象観測所の期間最低海面気圧

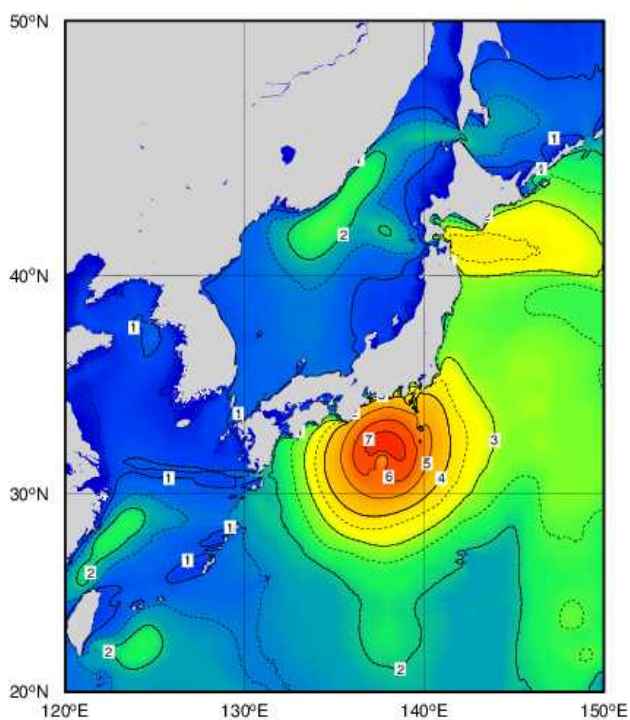
(8月14日～8月15日)

観測所	期間最低海面気圧 (hPa)	起日時
津	994.2	15日06時14分
尾鷲	983.7)	15日05時44分)
上野	990.2	15日09時06分
四日市	996.2	15日11時54分

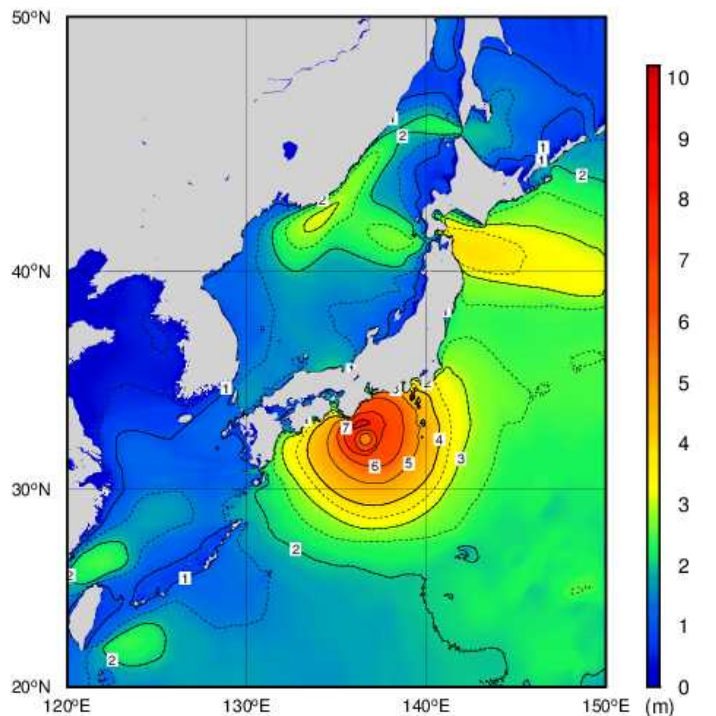
表中の記号について

) : 準正常値 統計を行う対象資料が許容範囲で欠けているが、正常値と同等に扱う値

## ○波の状況



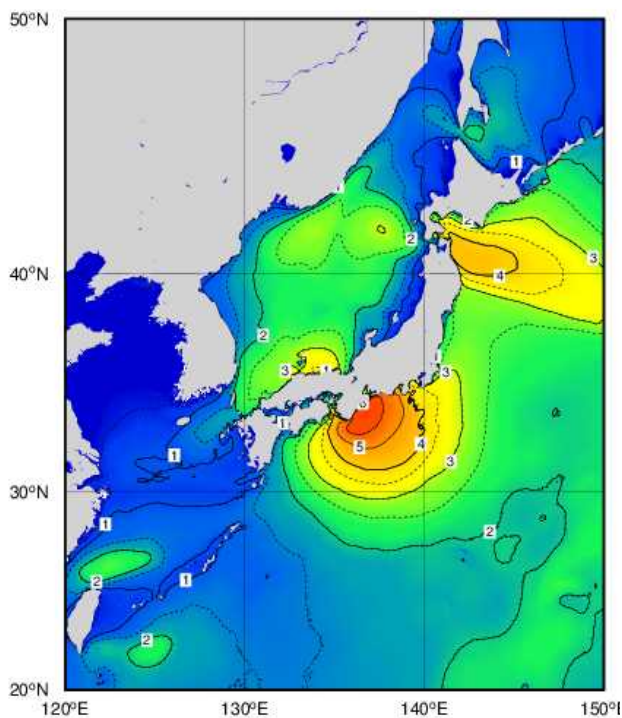
All rights reserved. Copyright © Japan Meteorological Agency



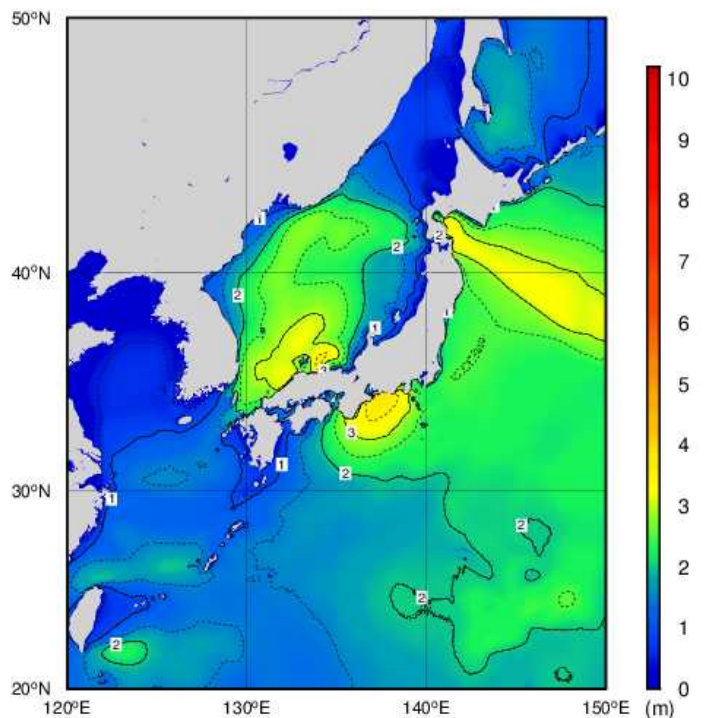
All rights reserved. Copyright © Japan Meteorological Agency

波浪実況図（8月14日09時00分）

波浪実況図（8月14日21時00分）



All rights reserved. Copyright © Japan Meteorological Agency



All rights reserved. Copyright © Japan Meteorological Agency

波浪実況図（8月15日09時00分）

波浪実況図（8月15日21時00分）

波の高さを等波高線で示している。等波高線は1メートルごとの実線と0.5メートルごとの破線（4メートル未満の領域のみ）を表示している。なお、波の高さは有義波高で表している。実際の波には有義波高よりも高い波が含まれているので、注意が必要である。

気象官署、特別地域気象観測所及びアメダスの極値更新状況  
 台風第7号における極値更新（期間：8月14日～8月17日）

統計開始以来の極値の更新

◇気象官署、特別地域気象観測所  
 統計開始以来の極値更新はなかった。

◇アメダス（統計期間10年以上の観測所）  
 統計開始以来の極値更新はなかった。

8月の極値の更新

◇気象官署、特別地域気象観測所

日最大風向・風速

観測所	更新した値		これまでの1位の値		統計開始年
	風向・風速 (m/s)	起日	風向・風速 (m/s)	年月日	
尾鷲	東北東 21.9	15日	南南東 19.4	2018年8月24日	1939年

◇アメダス（統計期間10年以上の観測所）

月最大24時間降水量

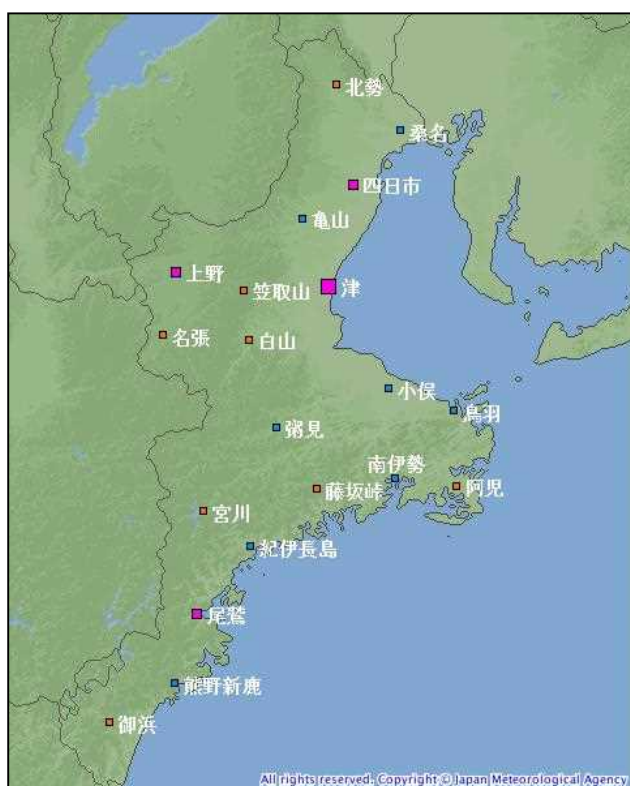
観測所	更新した値		これまでの1位の値		統計開始年
	降水量 (mm)	起日	降水量 (mm)	年月日	
紀伊長島	334.0	16日	269	2001年 8月22日	1979年
熊野新鹿	282.0	15日	174.0	2017年 8月 8日	2002年

日最大風向・風速

観測所	更新した値		これまでの1位の値		統計開始年
	風向・風速 (m/s)	起日	風向・風速 (m/s)	年月日	
亀山	東 13.8	15日	南東 12.0	2017年 8月 7日	1979年

## 日最大瞬間風向・風速

観測所	更新した値		これまでの1位の値		統計開始年
	風向・風速 (m/s)	起日	風向・風速 (m/s)	年月日	
亀山	東 25.5	15日	東南東 22.7	2017年 8月 7日	2009年
南伊勢	東 23.6	15日	東 23.6	2015年 8月25日	2008年
紀伊長島	東 31.7	15日	東 28.5	2018年 8月24日	2009年
熊野新鹿	東南東 28.2	15日	東 25.2	2019年 8月15日	2009年



アメダス配置図 気象庁HPより

# 4 特別警報・警報・注意報、府県気象情報等の発表状況

## ○ 特別警報・警報・注意報

●：発表 ◇：特別警報から警報 ▽：特別警報から注意報 ▼：警報から注意報 ○：継続 解：解除  
 浸：浸水害 土：土砂災害 土浸：土砂災害、浸水害 斜体字：発表 下線：特別警報から警報

津地方気象台 発表

発表時刻	対象市町 注警報名称	津市	松阪市	多気町	明和町	四日市市	桑名市	鈴鹿市	亀山市	いなべ市	木曾岬町	東員町	菰野町	朝日町	川越町	名張市	伊賀市	伊勢市	鳥羽市	志摩市	玉城町	度会町	南伊勢町	尾鷲市	熊野市	大台町	大紀町	紀北町	御浜町	紀宝町
		2023/8/13 4:54	雷注意報	●	●	●	●	●	●	●	●	●	●	●	●	●	●	●	●	●	●	●	●	●	●	●	●	●	●	●
	波浪注意報	○	○	○	○	○	○	○	○	○	○	○	○	○	○	○	○	○	○	○	○	○	○	○	○	○	○	○	○	○
2023/8/13 15:55	雷注意報	○	○	○	○	○	○	○	○	○	○	○	○	○	○	○	○	○	○	○	○	○	○	○	○	○	○	○	○	○
	強風注意報																	●	●					●	●	●	●	●	●	●
	波浪注意報	○	○	○	○	○	○	○	○	○	○	○	○	○	○	○	○	○	○	○	○	○	○	○	○	○	○	○	○	○
2023/8/13 18:39	雷注意報	○	○	○	○	○	○	○	○	○	○	○	○	○	○	○	○	○	○	○	○	○	○	○	○	○	○	○	○	○
	強風注意報																	●	●	●	●	●	●	●	●	●	●	●	●	●
	波浪注意報	○	○	○	○	○	○	○	○	○	○	○	○	○	○	○	○	○	○	○	○	○	○	○	○	○	○	○	○	○
2023/8/13 23:28	波浪警報																													
	雷注意報	○	○	○	○	○	○	○	○	○	○	○	○	○	○	○	○	○	○	○	○	○	○	○	○	○	○	○	○	○
	強風注意報																	●	●	●	●	●	●	●	●	●	●	●	●	●
	波浪注意報	○	○	○	○	○	○	○	○	○	○	○	○	○	○	○	○	○	○	○	○	○	○	○	○	○	○	○	○	○
2023/8/14 5:32	波浪警報																													
	雷注意報	○	○	○	○	○	○	○	○	○	○	○	○	○	○	○	○	○	○	○	○	○	○	○	○	○	○	○	○	○
	強風注意報	●	●	●	●	●	●	●	●	●	●	●	●	●	●	●	●	●	●	●	●	●	●	●	●	●	●	●	●	●
	波浪注意報	○	○	○	○	○	○	○	○	○	○	○	○	○	○	○	○	○	○	○	○	○	○	○	○	○	○	○	○	○
2023/8/14 12:56	暴風警報																													
	波浪警報																													
	大雨注意報																													
	雷注意報	○	○	○	○	○	○	○	○	○	○	○	○	○	○	○	○	○	○	○	○	○	○	○	○	○	○	○	○	○
	強風注意報	○	○	○	○	○	○	○	○	○	○	○	○	○	○	○	○	○	○	○	○	○	○	○	○	○	○	○	○	○
	波浪注意報	○	○	○	○	○	○	○	○	○	○	○	○	○	○	○	○	○	○	○	○	○	○	○	○	○	○	○	○	○
2023/8/14 16:10	暴風警報																													
	波浪警報	●	●	●	●	●	●	●	●	●	●	●	●	●	●	●	●	●	●	●	●	●	●	●	●	●	●	●	●	●
	大雨注意報																													
	雷注意報	○	○	○	○	○	○	○	○	○	○	○	○	○	○	○	○	○	○	○	○	○	○	○	○	○	○	○	○	○
	強風注意報	○	○	○	○	○	○	○	○	○	○	○	○	○	○	○	○	○	○	○	○	○	○	○	○	○	○	○	○	○
	波浪注意報																													
2023/8/14 19:45	暴風警報	●	●	●	●	●	●	●	●	●	●	●	●	●	●	●	●	●	●	●	●	●	●	●	●	●	●	●	●	●
	波浪警報	○	○	○	○	○	○	○	○	○	○	○	○	○	○	○	○	○	○	○	○	○	○	○	○	○	○	○	○	○
	大雨注意報	●	●	●	●	●	●	●	●	●	●	●	●	●	●	●	●	●	●	●	●	●	●	●	●	●	●	●	●	●
	雷注意報	○	○	○	○	○	○	○	○	○	○	○	○	○	○	○	○	○	○	○	○	○	○	○	○	○	○	○	○	○
	波浪注意報																													
	洪水注意報	●																●												
2023/8/14 21:24	暴風警報	○	○	○	○	○	○	○	○	○	○	○	○	○	○	○	○	○	○	○	○	○	○	○	○	○	○	○	○	○
	波浪警報	○	○	○	○	○	○	○	○	○	○	○	○	○	○	○	○	○	○	○	○	○	○	○	○	○	○	○	○	○
	大雨注意報	○	○	○	○	○	○	○	○	○	○	○	○	○	○	○	○	○	○	○	○	○	○	○	○	○	○	○	○	○
	雷注意報	○	○	○	○	○	○	○	○	○	○	○	○	○	○	○	○	○	○	○	○	○	○	○	○	○	○	○	○	○
	波浪注意報																													
	洪水注意報	○																												
2023/8/14 23:28	大雨警報	±	±														±	±												
	暴風警報	○	○	○	○	○	○	○	○	○	○	○	○	○	○	○	○	○	○	○	○	○	○	○	○	○	○	○	○	○
	波浪警報	○	○	○	○	○	○	○	○	○	○	○	○	○	○	○	○	○	○	○	○	○	○	○	○	○	○	○	○	○
	大雨注意報	○	○	○	○	●	●	●	●	●	●	●	●	●	●	●	●	●	●	●	●	●	●	●	●	●	●	●	●	●
	雷注意報	○	○	○	○	○	○	○	○	○	○	○	○	○	○	○	○	○	○	○	○	○	○	○	○	○	○	○	○	○
	波浪注意報																													
	洪水注意報	○																												
2023/8/15 0:45	大雨警報	±	±																											
	洪水警報	●	●																											
	暴風警報	○	○	○	○	○	○	○	○	○	○	○	○	○	○	○	○	○	○	○	○	○	○	○	○	○	○	○	○	○
	波浪警報	○	○	○	○	○	○	○	○	○	○	○	○	○	○	○	○	○	○	○	○	○	○	○	○	○	○	○	○	○
	大雨注意報	○	○	○	○	○	○	○	○	○	○	○	○	○	○	○	○	○	○	○	○	○	○	○	○	○	○	○	○	○
	雷注意報	○	○	○	○	○	○	○	○	○	○	○	○	○	○	○	○	○	○	○	○	○	○	○	○	○	○	○	○	○
	波浪注意報																													
	洪水注意報	○	●		●																									
	高潮注意報	●	●	●	●	●	●	●	●	●	●	●	●	●	●	●	●	●	●	●	●	●	●	●	●	●	●	●	●	●
2023/8/15 1:44	大雨警報	±	±							±							±	±												
	洪水警報	●	●														○													
	暴風警報	○	○	○	○	○	○	○	○	○	○	○	○	○	○	○	○	○	○	○	○	○	○	○	○	○	○	○	○	○
	波浪警報	○	○	○	○	○	○	○	○	○	○	○	○	○	○	○	○	○	○	○	○	○	○	○	○	○	○	○	○	○
	大雨注意報																													
	雷注意報	○	○	○	○	○	○	○	○	○	○	○	○	○	○	○	○	○	○	○	○	○	○	○	○	○	○	○	○	○
	波浪注意報																													
	洪水注意報									●																				
	高潮注意報	○	○	○	○	○	○	○	○	○	○	○	○	○	○	○	○	○	○	○	○	○	○	○	○	○	○	○	○	○



●：発表 ◇：特別警報から警報 ▽：特別警報から注意報 ▼：警報から注意報 ○：継続 解：解除

津地方気象台 発表

浸：浸水害 土：土砂災害 土浸：土砂災害、浸水害 斜体字：発表 下線：特別警報から警報

発表時刻	対象市町	津市	松阪市	多気町	明和町	四日市市	桑名市	鈴鹿市	亀山市	いなべ市	木曾岬町	東員町	菰野町	朝日町	川越町	名張市	伊賀市	伊勢市	鳥羽市	志摩市	玉城町	度会町	南伊勢町	尾鷲市	熊野市	大台町	大紀町	紀北町	御浜町	紀宝町	
	注警報名称																														
2023/8/15 9:22	大雨警報	土	土	土		土		土	土				土			土	土									土	土				
	洪水警報	○	○													○	○	●			●	●			○	○	○	○	○	○	
	暴風警報	○	○	○	○	○	○	○	○	○	○	○	○	○	○	○	○	○	○	○	○	○	○	○	○	○	○	○	○	○	
	波浪警報	○	○																○	○					○	○					
	大雨注意報				○						○	○			○	○				○	○	○	○	○	○	○					
	雷注意報	○	○	○	○	○	○	○	○	○	○	○	○	○	○	○	○	○	○	○	○	○	○	○	○	○	○	○	○	○	○
	波浪注意報						○	○																							
洪水注意報			○	○	○	○	○	○	○			○							○	○			○	○		○					
2023/8/15 9:34	大雨警報	土	土	土		土		土	土	土			土			土	土					土				土	土				
	洪水警報	○	○		●											○	○	○			○	○			○	○	○	○	○	○	
	暴風警報	○	○	○	○	○	○	○	○	○	○	○	○	○	○	○	○	○	○	○	○	○	○	○	○	○	○	○	○	○	
	波浪警報	○	○																○	○					○	○					
	大雨注意報				○						○	○			○	○				○	○	○	○	○	○	○					
	雷注意報	○	○	○	○	○	○	○	○	○	○	○	○	○	○	○	○	○	○	○	○	○	○	○	○	○	○	○	○	○	○
	波浪注意報						○	○																							
洪水注意報			○			○	○	○	○			○							○	○			○	○		○					
2023/8/15 10:10	大雨警報	土	土	土		土		土	土	土			土			土	土					土	土			土	土				
	洪水警報	○	○		○											○	○	○			○	○			○	○	○	○	○	○	
	暴風警報	○	○	○	○	○	○	○	○	○	○	○	○	○	○	○	○	○	○	○	○	○	○	○	○	○	○	○	○	○	
	波浪警報	○	○																○	○					○	○					
	大雨注意報				○						○	○			○	○				○	○	○	○	○	○	○					
	雷注意報	○	○	○	○	○	○	○	○	○	○	○	○	○	○	○	○	○	○	○	○	○	○	○	○	○	○	○	○	○	○
	波浪注意報						○	○																							
洪水注意報			○			○	○	○	○			○							○	○			○	○		○					
2023/8/15 11:30	大雨警報	土	土	土		土		土	土	土			土			土	土	土				土	土			土	土				
	洪水警報	○	○	●	○																○	○			○	○	○	○	○	○	
	暴風警報	○	○	○	○	○	○	○	○	○	○	○	○	○	○	○	○	○	○	○	○	○	○	○	○	○	○	○	○	○	
	波浪警報	○	○																○	○					○	○					
	大雨注意報				○						○	○			○	○				○	○	○	○	○	○	○					
	雷注意報	○	○	○	○	○	○	○	○	○	○	○	○	○	○	○	○	○	○	○	○	○	○	○	○	○	○	○	○	○	○
	波浪注意報						○	○																							
洪水注意報			○			○	○	○	○			○							○	○			○	○		○					
2023/8/15 15:32	大雨警報	土	土	土		土		土	土	土			土			土	土					土				土					
	洪水警報	○	○																○			○								○	
	暴風警報															解	解														
	波浪警報																		○	○											
	大雨注意報				○						○	○			○	○				○	○	○	○	○	○	○			○	○	
	雷注意報	○	○	○	○	○	○	○	○	○	○	○	○	○	○	○	○	○	○	○	○	○	○	○	○	○	○	○	○	○	○
	強風注意報	▼	▼	▼	▼	▼	▼	▼	▼	▼	▼	▼	▼	▼	▼	▼	▼	▼	▼	▼	▼	▼	▼	▼	▼	▼	▼	▼	▼	▼	
波浪注意報	○	○	○	○	○	○	○	○	○	○	○	○	○	○	○	○	○	○	○	○	○	○	○	○	○	○	○	○	○		
洪水注意報	▼	▼	▼	▼	解		解	解	解			解			▼	▼			解	解		▼	解	○	▼	○	▼	▼	▼		
高潮注意報						●				●				●																	
2023/8/15 18:34	大雨警報	土	土	土		土		土	土	土			土			土	土									土					
	波浪警報																		○	○											
	大雨注意報				○						解	○			○	○				○	○	○	○	○	○	○	○	○	○	○	
	雷注意報	○	○	○	○	○	○	○	○	○	○	○	○	○	○	○	○	○	○	○	○	○	○	○	○	○	○	○	○	○	○
	強風注意報	○	○	○	○	○	○	○	○	○	○	○	○	○	○	○	○	○	○	○	○	○	○	○	○	○	○	○	○	○	○
	波浪注意報	○	○	○	○	○	○	○	○	○	○	○	○	○	○	○	○	○	○	○	○	○	○	○	○	○	○	○	○	○	
	洪水注意報	解	○	○	○											解	解	▼			▼	解		○	○	○	○	○	○	▼	
高潮注意報																															
2023/8/15 20:36	大雨警報	土	土	土		土		土	土	土			土			土	土									土					
	大雨注意報				○						○	○			○	○				○	○	○	○	○	○	○	○	○	○	○	
	雷注意報	○	○	○	○	○	○	○	○	○	○	○	○	○	○	○	○	○	○	○	○	○	○	○	○	○	○	○	○	○	○
	強風注意報	○	○	解					解	解	○	解	解	解	解	○	○	○	○	○	○	○	○	○	○	○	解	○	○	○	
	波浪注意報	○	○																▼	▼					○	○					
	洪水注意報		○	○	○	●		●											○			○			○	○	○	○	○	○	
	高潮注意報						解				解																				
2023/8/15 22:16	大雨警報	土	土	土		土		土	土	土			土			土	土									土					
	大雨注意報				○						○	○			○	○				○	○	○	○	○	○	○	○	○	○	○	
	雷注意報	○	○	○	○	○	○	○	○	○	○	○	○	○	○	○	○	○	○	○	○	○	○	○	○	○	○	○	○	○	○
	強風注意報	○	○																												
	波浪注意報	○	○																												
	洪水注意報	●	○	○	○	○	○	○	○	○	○	○	○	○	○	○	○	○	○	○	○	○	○	○	○	○	○	○	○	○	
	高潮注意報																														
2023/8/16 0:37	大雨警報	土	土	土		土		土	土	土			土			土	土						土			土	土				
	大雨注意報				○						○	○			○	○				○	○	○	○	○	○	○	○	○	○	○	
	雷注意報	○	○	○	○	○	○	○	○	○	○	○	○	○	○	○	○	○	○	○	○	○	○	○	○	○	○	○	○	○	○
	強風注意報	○	○																												
	波浪注意報	○	○																												
	洪水注意報	○	○	○	○	○	○	○	○	○			○											○	○	○	○	○	○	○	○
	高潮注意報																														
2023/8/16 1:35	大雨警報	土	土	土		土	土	土	土	土																					





○ 府県気象情報の発表状況

(8月10日16時52分～8月18日00時50分)

発表日時	府県気象情報
8月10日 16時52分	台風第7号に関する三重県気象情報 第1号
8月11日 16時24分	台風第7号に関する三重県気象情報 第2号
8月12日 06時40分	台風第7号に関する三重県気象情報 第3号
8月12日 16時31分	台風第7号に関する三重県気象情報 第4号
8月12日 16時31分(訂正)	台風第7号に関する三重県気象情報 第4号(訂正)
8月13日 06時27分	台風第7号に関する三重県気象情報 第5号
8月13日 17時39分	台風第7号に関する三重県気象情報 第6号
8月14日 06時55分	台風第7号に関する三重県気象情報 第7号
8月14日 11時44分	台風第7号に関する三重県気象情報 第8号
8月14日 17時08分	台風第7号に関する三重県気象情報 第9号
8月14日 17時34分	台風第7号に関する三重県気象情報 第10号
8月14日 21時59分	台風第7号に関する三重県気象情報 第11号
8月15日 03時02分	台風第7号に関する三重県気象情報 第12号
8月15日 06時37分	台風第7号に関する三重県気象情報 第13号
8月15日 07時18分	台風第7号に関する三重県気象情報 第14号
8月15日 11時45分	台風第7号に関する三重県気象情報 第15号
8月15日 17時12分	台風第7号に関する三重県気象情報 第16号
8月15日 22時06分	台風第7号に関する三重県気象情報 第17号
8月16日 01時45分	台風第7号に関する三重県気象情報 第18号
8月16日 06時05分	台風第7号に関する三重県気象情報 第19号
8月16日 17時00分	大雨に関する三重県気象情報 第1号
8月16日 19時33分	大雨に関する三重県気象情報 第2号
8月17日 05時03分	大雨に関する三重県気象情報 第3号
8月17日 16時24分	大雨に関する三重県気象情報 第4号
8月18日 00時50分	大雨に関する三重県気象情報 第5号

## 5 土砂災害警戒情報の発表状況（三重県と津地方気象台の共同発表）

\*印は、新たに警戒対象となった市町を示します。

（8月15日02時30分～8月16日03時50分）

情報番号	発表日時	警戒対象地域	警戒解除地域
第1号	8月15日02時30分	津市中西部* 伊賀市*	
第2号	8月15日06時50分	津市中西部 松阪市西部* 亀山市* 伊賀市 大台町*	
第3号	8月15日11時20分		津市中西部 松阪市西部 亀山市 伊賀市 大台町
第1号	8月15日21時40分	四日市市* 鈴鹿市* 菟野町*	
第2号	8月16日01時05分	四日市市 鈴鹿市 菟野町 大紀町* 南伊勢町*	
第3号	8月16日02時40分	大紀町 南伊勢町	四日市市 鈴鹿市 菟野町
第4号	8月16日03時50分		大紀町 南伊勢町

## 6 指定河川洪水予報の発表状況

櫛田川（三重河川国道事務所と津地方気象台の共同発表）

（8月15日07時10分～8月16日03時30分）

洪水予報	発表日時	情報名	警報・注意報
櫛田川洪水予報 第1号	8月15日07時10分	櫛田川氾濫注意情報	洪水注意報（発表）
櫛田川洪水予報 第2号	8月15日09時10分	櫛田川氾濫警戒情報	洪水警報（発表）
櫛田川洪水予報 第3号	8月15日10時50分	櫛田川氾濫警戒情報	洪水警報
櫛田川洪水予報 第4号	8月15日11時10分	櫛田川氾濫警戒情報	洪水警報
櫛田川洪水予報 第5号	8月15日11時40分	櫛田川氾濫危険情報	洪水警報
櫛田川洪水予報 第6号	8月15日14時40分	櫛田川氾濫注意情報 （警戒情報解除）	洪水注意報（警報 解除）
櫛田川洪水予報 第7号	8月16日03時30分	櫛田川氾濫注意情報 解除	洪水注意報解除

宮川（三重河川国道事務所と津地方気象台の共同発表）

（8月15日09時40分～8月15日18時30分）

洪水予報	発表日時	情報名	警報・注意報
宮川洪水予報 第1号	8月15日09時40分	宮川氾濫注意情報	洪水注意報（発表）
宮川洪水予報 第2号	8月15日12時10分	宮川氾濫警戒情報	洪水警報（発表）
宮川洪水予報 第3号	8月15日16時00分	宮川氾濫注意情報 （警戒情報解除）	洪水注意報（警報 解除）
宮川洪水予報 第4号	8月15日18時30分	宮川氾濫注意情報 解除	洪水注意報解除

## 7 被害状況 (8月16日05時30分現在、三重県調べ)

### ○人的被害

軽症者 8名(津市4名、熊野市3名、四日市市1名)

### ○住家等被害

住宅:床下浸水2棟(名張市)

土砂崩落:国道311号(通行止め区間)1箇所(熊野市)

断水:伊賀市96戸、熊野市2427戸

### ○道路の状況

雨による通行止め

高速道路3箇所、直轄国道1箇所、県管理国道24箇所、県道36箇所

倒木による通行止め

県管理国道1箇所、県道8箇所

冠水による通行止め

県管理国道1箇所、県道6箇所

強風による通行止め

高速道路1箇所、県道1箇所

### ○公共交通機関の運転見合わせ、運休

JR東海 松阪～伊勢奥津、亀山～新宮、多気～鳥羽、名古屋～亀山

JR西日本 亀山～加茂、柘植～草津

四日市あすなろう鉄道 あすなろう四日市～西日野・内部

伊賀鉄道 伊賀上野～伊賀神戸

養老鉄道 桑名～揖斐

三岐鉄道 近鉄富田～西藤原、西桑名～阿下喜

伊勢鉄道 河原田～津

近鉄 青山町～伊勢中川、伊勢中川～賢島、伊勢若松～平田町、塩浜～伊勢中川

三交バス系列

津エアポートライン 津なぎさまち～中部国際空港

伊勢湾フェリー 鳥羽～伊良湖

鳥羽市定期船 鳥羽～神島

### ○電力障害

停電 (伊勢市、御浜町、伊賀市、熊野市、津市、紀宝町、尾鷲市、紀北町、鳥羽市、いなべ市、名張市、志摩市、四日市市、多気町、大紀町、度会町、明和町、南伊勢町、亀山市、松阪市、鈴鹿市、大台町、桑名市 62,080戸)

○その他の被害

車両冠水 1 件（紀北町）、

通信障害

NTT ドコモ：熊野市、津市、伊賀市、尾鷲市、鳥羽市、名張市、紀北町、  
紀宝町

ソフトバンク：津市、尾鷲市、亀山市、熊野市、伊賀市、大紀町、  
南伊勢町、紀北町、度会町

KDDI (au)：熊野市、伊賀市

船舶転覆等 12 隻（尾鷲港 5 隻、九鬼港 1 隻、賀田湾無人漂流船等 6 隻）

○避難指示等 発令

避難指示 松阪市、亀山市、伊賀市、伊勢市、玉城町、度会町、熊野市  
大台町、大紀町、紀北町、紀宝町

高齢者等避難 津市、松阪市、多気町、鈴鹿市、亀山市、名張市、鳥羽市、  
志摩市、玉城町、度会町、南伊勢町、熊野市、大台町、大紀  
町、御浜町、紀宝町

## 8 防災関係機関への説明会等

名称	対象機関	実施日時
台風説明会	三重県庁・県内自治体等	令和 5 年 8 月 10 日 13 時 00 分
台風説明会	三重県庁・県内自治体等	令和 5 年 8 月 13 日 11 時 15 分
県への JETT 派遣	三重県庁	令和 5 年 8 月 13 日 15 時 00 分
気象解説	三重県庁	令和 5 年 8 月 15 日 15 時 00 分
能動的ホットライン	津市、四日市市、鈴鹿市、 亀山市、菰野町、名張市、 伊賀市、南伊勢町、大台町、 大紀町	令和 5 年 8 月 14 日 22 時 50 分 ～令和 5 年 8 月 16 日 01 時 34 分

## 9 津地方気象台警戒体制等の状況

日時	防災体制
令和 5 年 8 月 10 日 09 時 00 分	注意体制
令和 5 年 8 月 14 日 13 時 00 分	警戒体制
令和 5 年 8 月 16 日 05 時 05 分	注意体制（警戒体制解除）
令和 5 年 8 月 18 日 01 時 00 分	注意体制解除