

平成14(2002)年1月2日～3日 冬型気圧配置による大雪

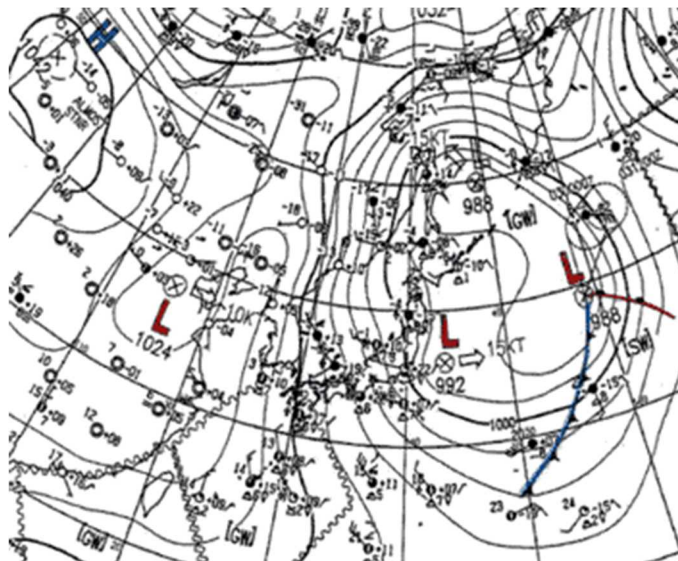
概況

1月2日から3日にかけて、本州の上空には強い寒気(輪島上空約5,000m付近で-40℃以下)が入ったため、県内では尾張地方を中心に雪となり、2日夜から3日朝をピークに3日夜まで降り続き、大雪となった。3日の午前09時の積雪量は、蟹江で最も多く42cm、名古屋でも17cmとなった。

尾張地方や西三河地方北部では、大雪による雪圧で247か所のビニールハウスが全壊又は半壊となり、野菜などの農作物に大きな被害がでた。交通機関では、東名・名神高速道路などの高速道路が一時通行止めとなり、東海道新幹線の遅れや名古屋鉄道の一部に運休がでた。また、3日の名古屋空港は、除雪のため空港を3回閉鎖した他、欠航や遅れがでた。

愛知県被害状況(降雪による農業被害状況:速報第3報から)(平成14年1月2日～3日)

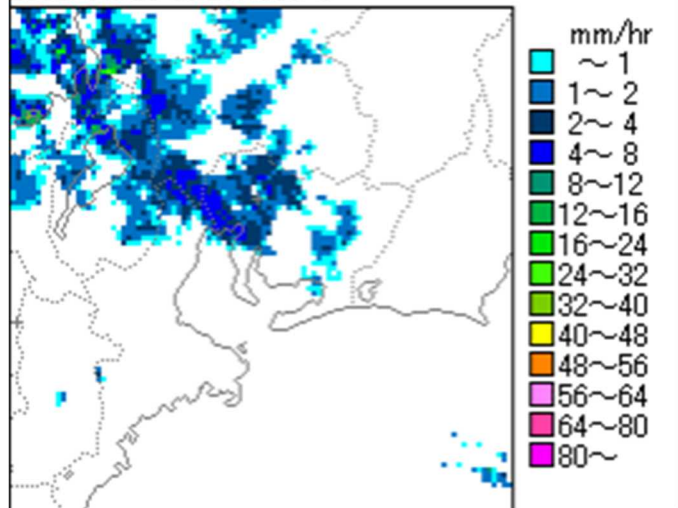
農業被害	被害面積又は件数	被害金額(千円)	主な地域
園芸施設 ビニールハウスの 全壊・半壊	247件	945,431	稲沢市、尾西市、清須町、祖父江町、平和町、津島市、美和町、佐織町、蟹江町、十四山村、弥富町、佐屋町、立田村、八開村、甚目寺町、作手村、名古屋市
野菜	38.7ha	45,343	いちご(祖父江町、津島市、佐屋町、立田村) ねぎ(一宮市、江南市) トマト(十四山村) パセリ(清洲町、平和町、佐織町、名古屋市) 春菊(甚目寺町、佐織町、名古屋市) ハウレンソウ(清洲町、春日町) 葉ねぎ(佐織町) 小松菜(尾西市、清洲町、美和町、佐織町) ステムレタス(平和町) かぶ(扶桑町) カリフラワー(立田村)
花木	1.4ha	9,012	切花(八開村) 鉢物(佐屋町) 球根(佐織町) 花苗(尾西市)
緑化木	16.5ha	1,000	稲沢市
合計		149,898	
交通障害	陸上運休、一時不通、遅延 航空欠航、遅延		



地上天気図(平成14年1月2日21時)

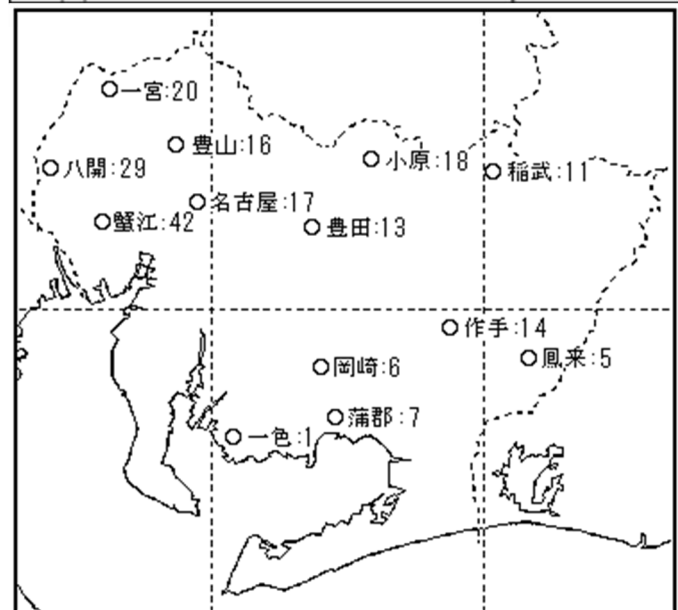
地上天気図をみると、本州付近は等圧線が混んでおり、西高東低の強い冬型の気圧配置となっている。

西部東海 Radup97 強度 東京 新潟 福井 名古屋 大阪
2002/01/03 03:20 Mode-3



レーダー合成図(平成14年1月3日03時20分)

日本海で発生した雪雲は、若狭湾付近から岐阜県と滋賀県境を通り、愛知県に流れ込んでいる。



降雪量分布図(平成14年1月2日09時~3日09時)

愛知県は尾張地方を中心に20cmを超える大雪となり、蟹江では42cmの降雪量となった。