

# 平成 30 年 3 月 1 日から 2 日にかけての 急速に発達した低気圧に関する静岡県気象速報

## 目次

- 1 概要
  - (1) 資料作成の目的
  - (2) 気象の概況
- 2 気象の状況
  - (1) 雨の状況
  - (2) 風の状況
  - (3) 波の状況
  - (4) 極値更新状況
  - (5) 特別警報・警報・注意報、気象情報等の  
発表状況
- 3 主な被害等の状況

平成 30 年 3 月 6 日

静岡地方気象台

注：この資料は速報としてまとめたものです。低気圧の経路や観測値等については事後の調査で修正される場合があります。

## 1 概要

### (1) 資料作成の目的

3月1日から2日にかけて、急速に発達した低気圧の影響により、静岡県では、暴風となった所があった。この影響で、強風に伴う人的被害や住家の一部損壊などの被害が発生した。

このときの気象資料をとりまとめる目的で本資料を作成した。

本資料は、3月2日22時現在のものである。

### (2) 気象の概況

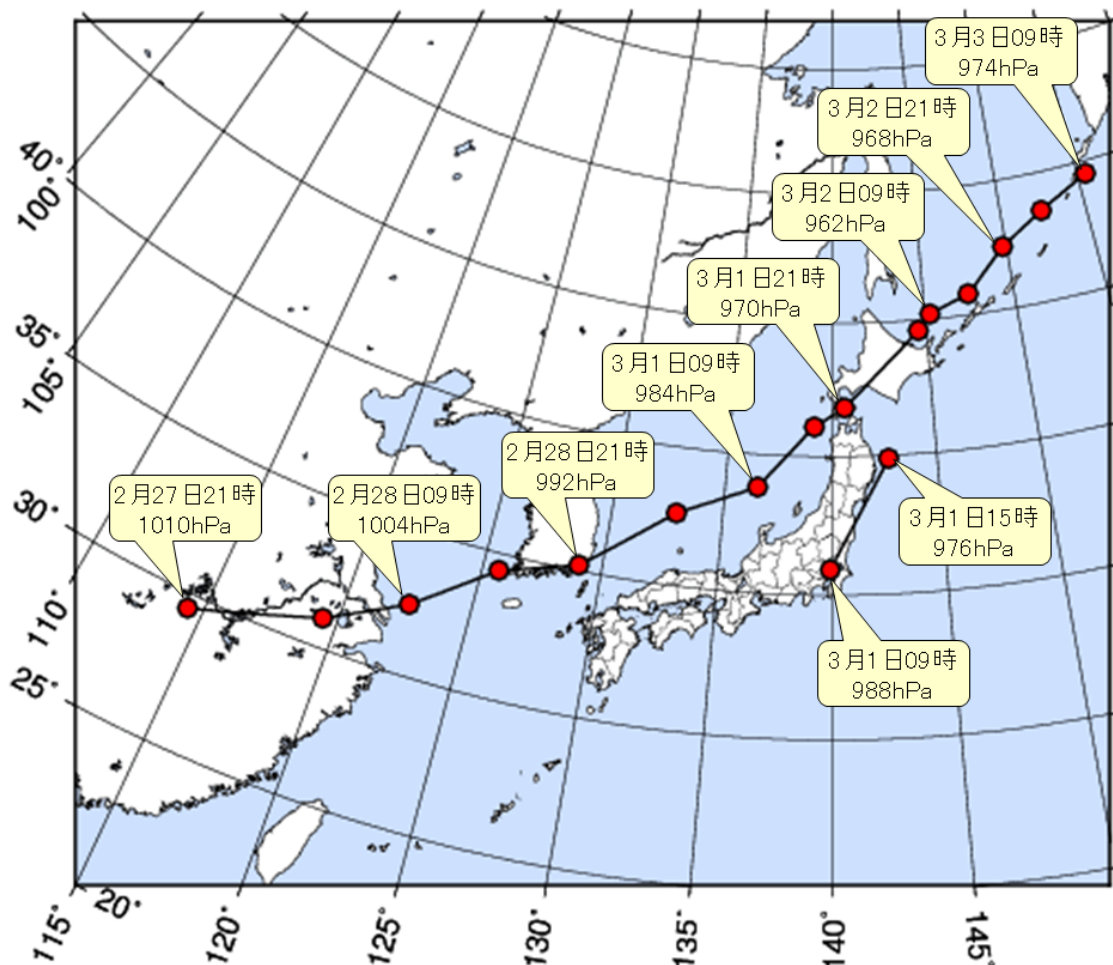
2月27日21時に華中で発生した低気圧は、発達しながら東北東に進み、3月1日は日本海を急速に発達しながら北東に進んだ。また、1日09時には別の低気圧が関東地方で発生し、急速に発達しながら関東地方から三陸沖に進んだ。1日21時にはこれらの低気圧がひとつにまとまり、2日にかけて北海道からオホーツク海に進んだ。

静岡県では、2月28日夜遅くから雨が降り始め、3月1日明け方にかけて激しい雨となった所があった。天城山では、降り始めからの総降水量が113.0mmとなった。

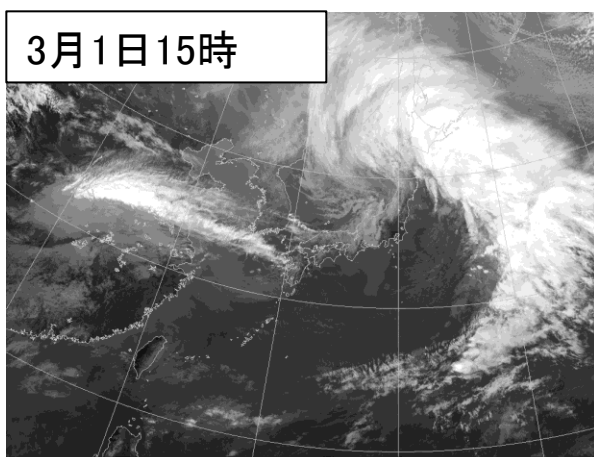
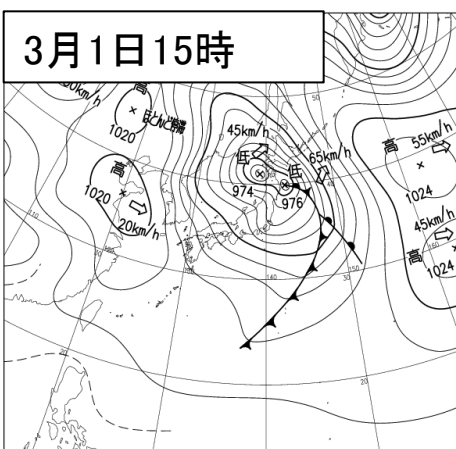
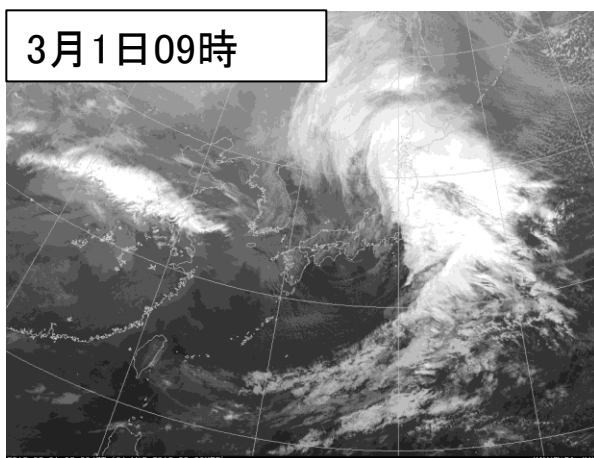
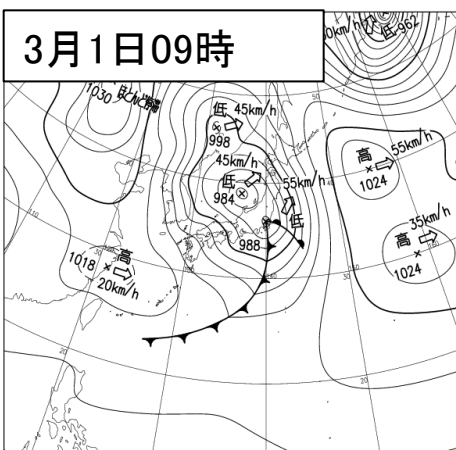
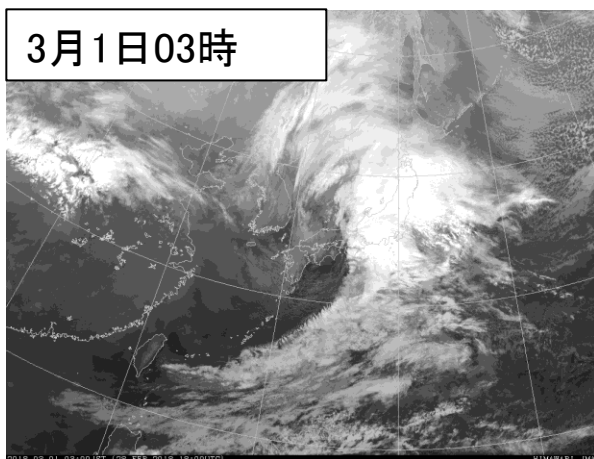
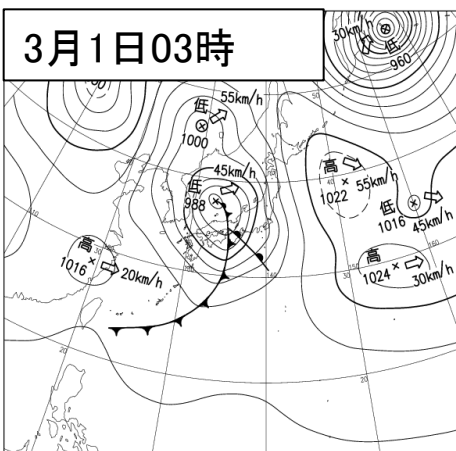
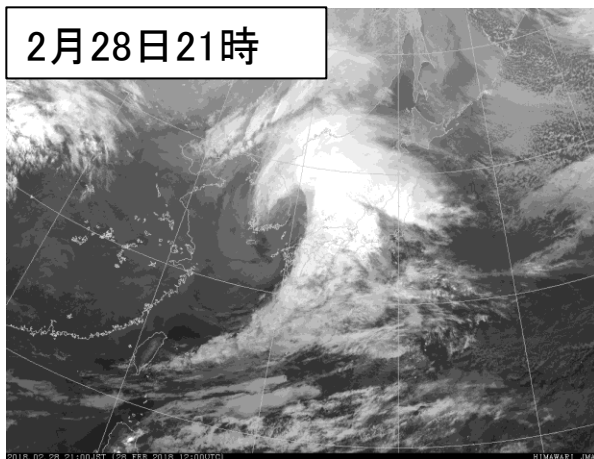
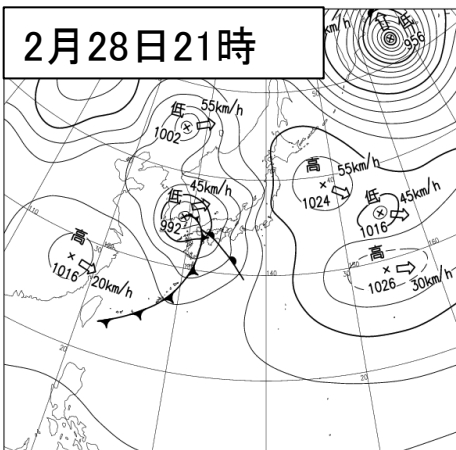
また、1日から2日にかけて、広い範囲で強風となり、1日は20m/sを越える暴風となった所があった。網代では最大風速20.2m/s、最大瞬間風速30.1m/sを観測した。

### ○低気圧経路図(日時、中心気圧(hPa))(速報解析)

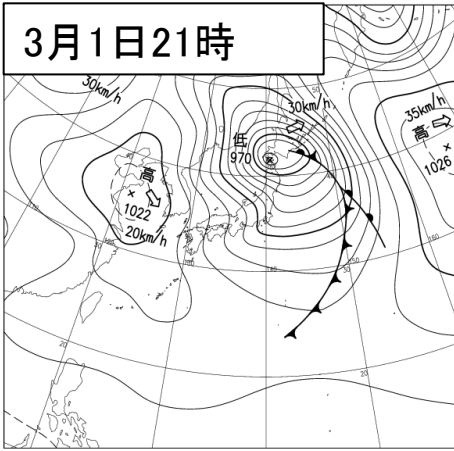
2月27日21時～3月3日09時(6時間ごとの位置)



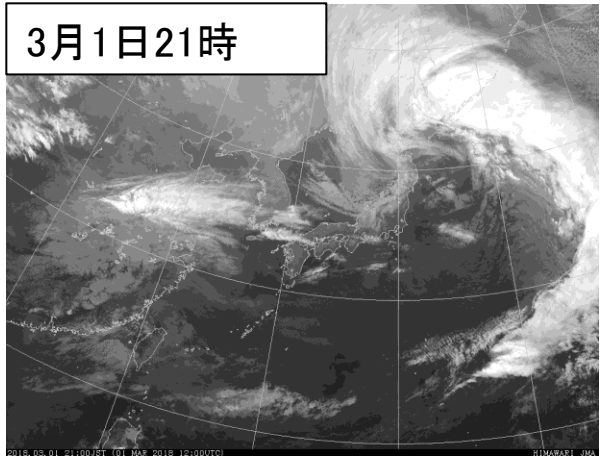
○地上天気図および気象衛星赤外画像



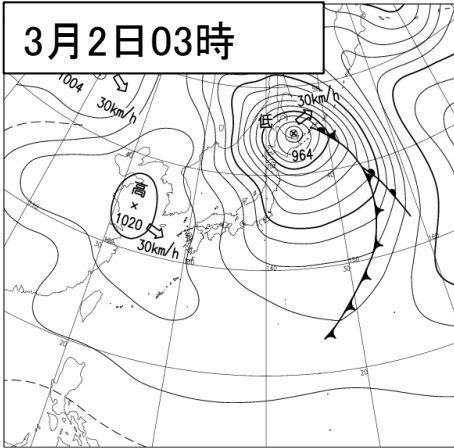
3月1日21時



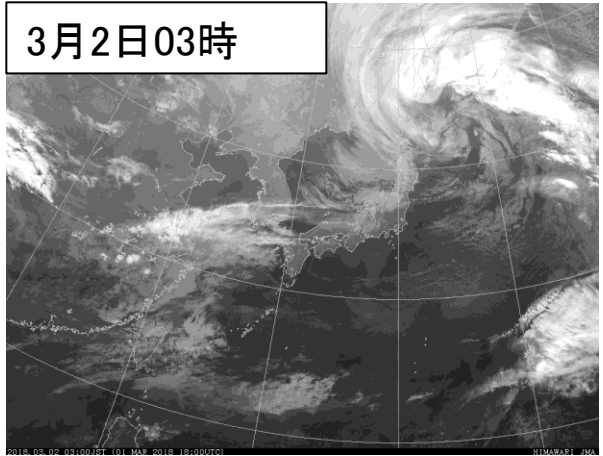
3月1日21時



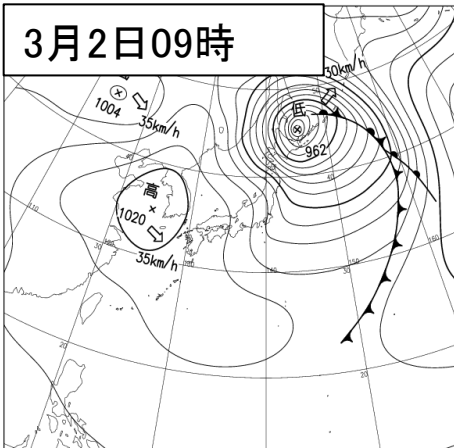
3月2日03時



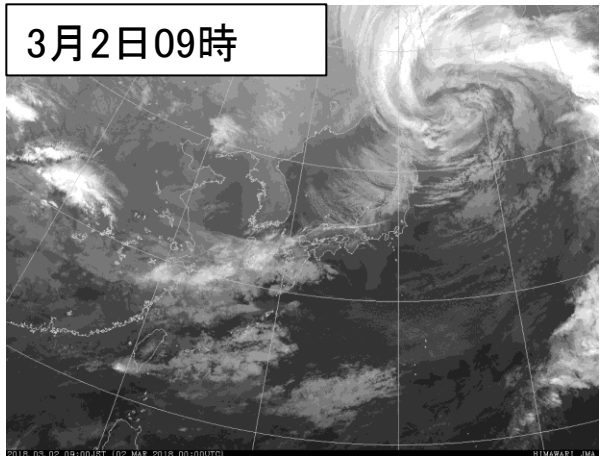
3月2日03時



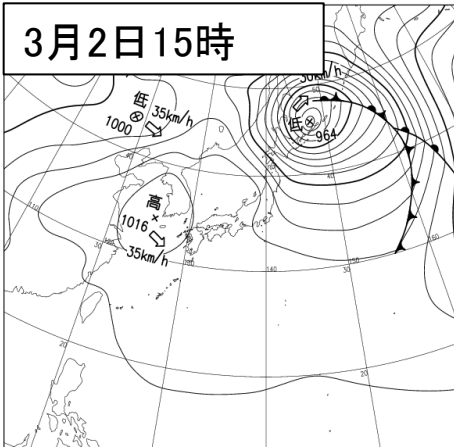
3月2日09時



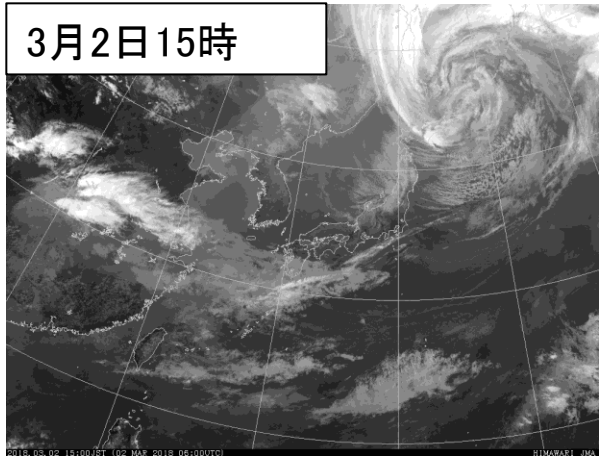
3月2日09時



3月2日15時



3月2日15時



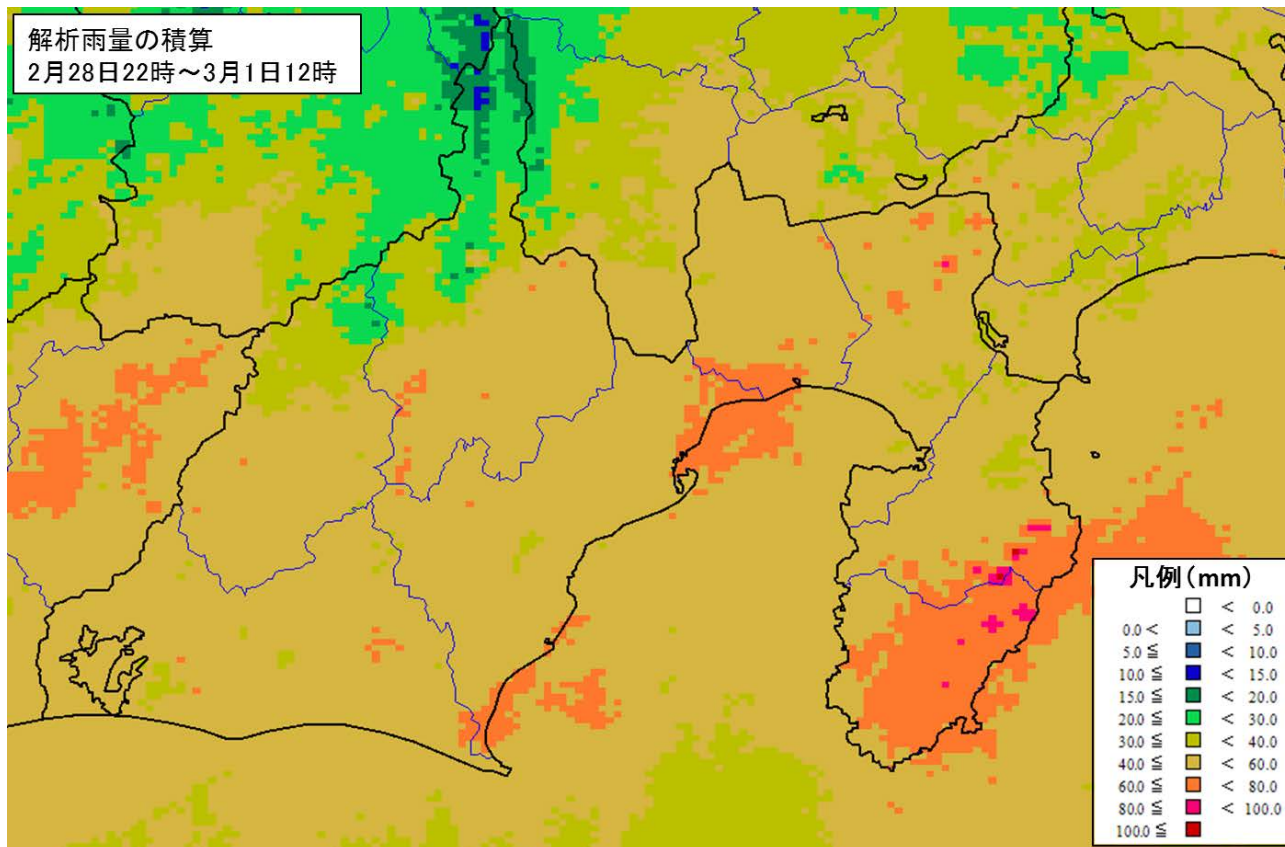
## 2 気象の状況

### (1) 雨の状況

低気圧の影響により、3月1日明け方を中心に激しい雨となった所があった。

降り始めの2月28日22時から3月1日12時までの総降水量は、天城山で113.0mm、御殿場で79.0mmを観測した。また、天城山で3月1日05時25分までの1時間に37.5mmの激しい雨を観測した。

### ○解析雨量の積算

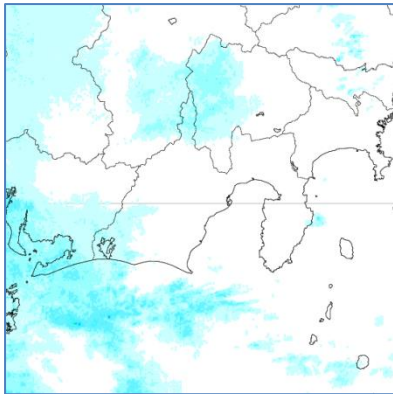


2月28日22時～3月1日12時の14時間積算雨量

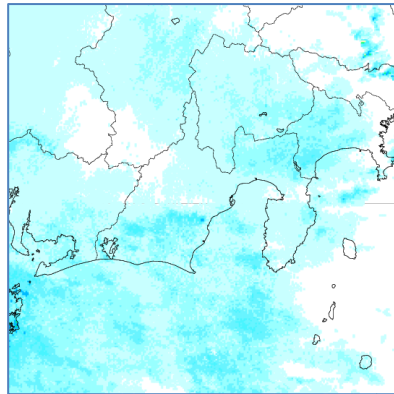
※解析雨量とは、気象レーダとアメダス等の地上の雨量計により観測されたデータを組み合わせ、1km四方ごとに過去1時間雨量分布を解析したものです。



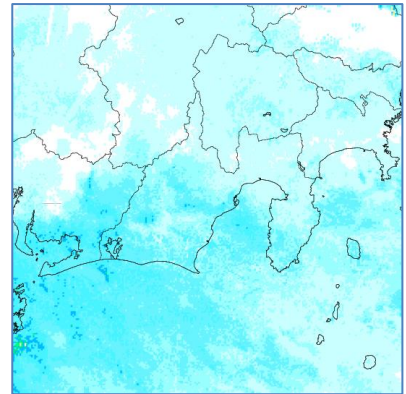
○気象レーダー画像(2月28日22時~3月1日12時 1時間毎)



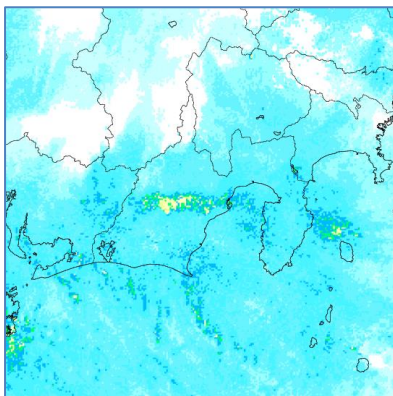
2月28日 22時



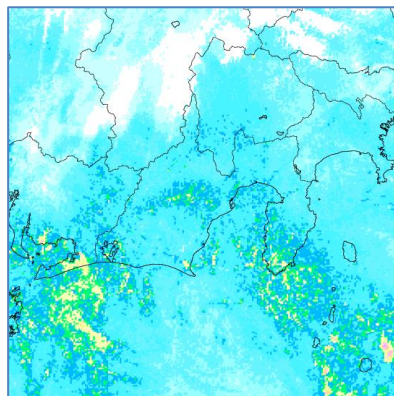
2月28日 23時



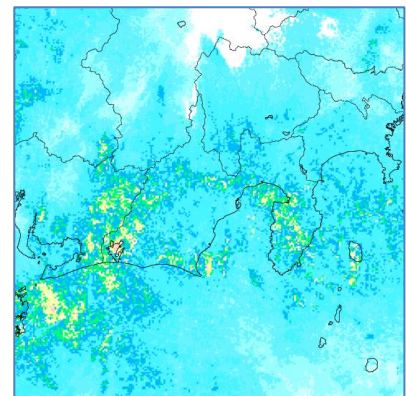
3月1日 00時



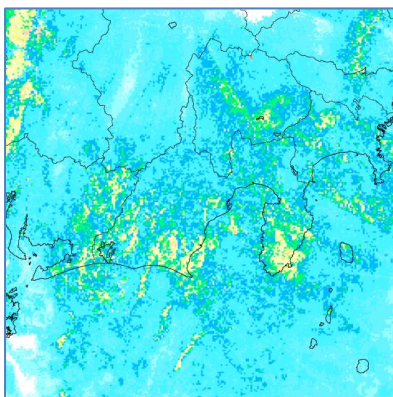
3月1日 01時



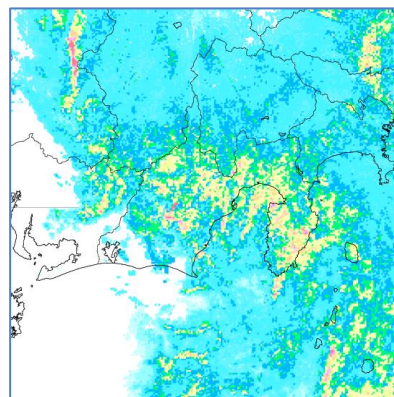
3月1日 02時



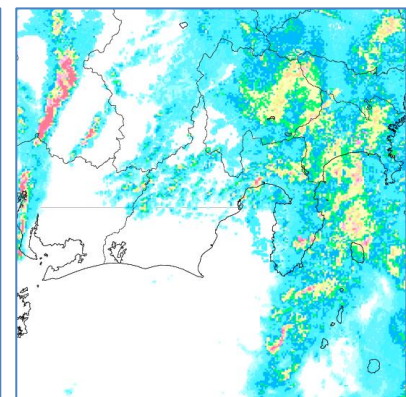
3月1日 03時



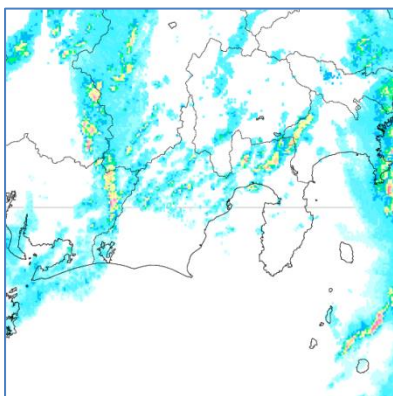
3月1日 04時



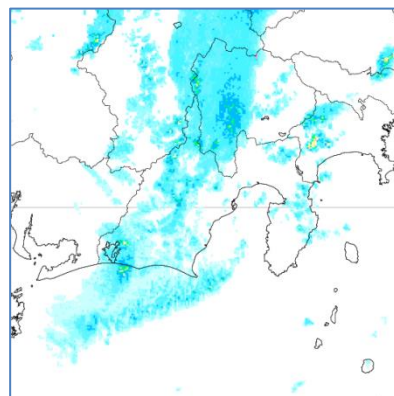
3月1日 05時



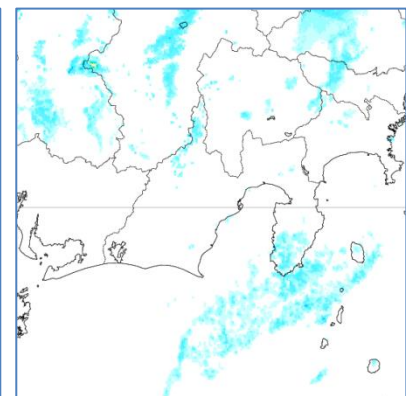
3月1日 06時



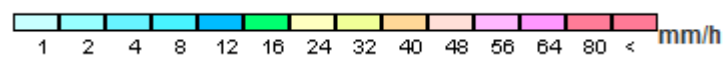
3月1日 07時

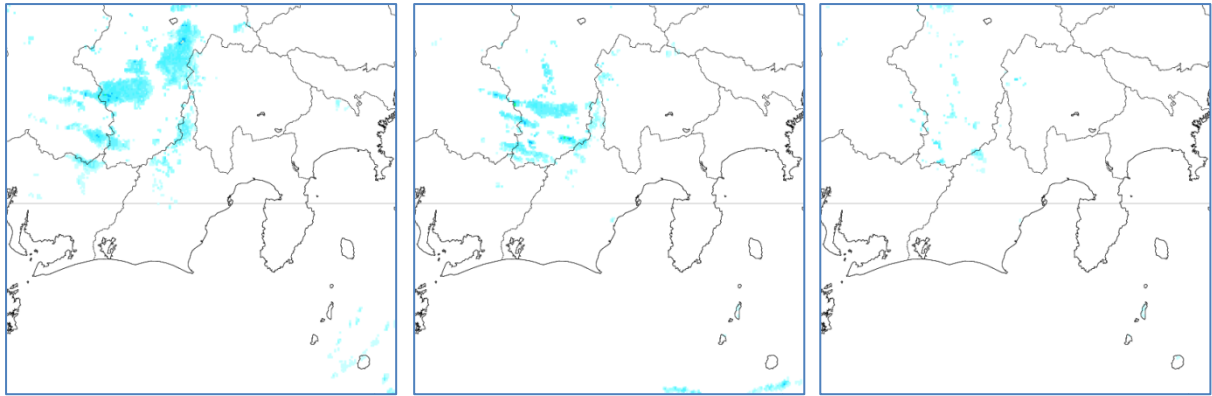


3月1日 08時



3月1日 09時

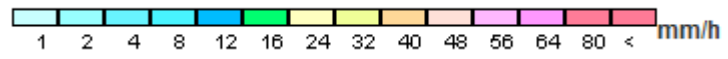




3月1日 10時

3月1日 11時

3月1日 12時





○各地における総降水量と最大1時間降水量、最大10分間降水量

(期間:2月28日22時~3月1日12時)

気象官署及び特別地域気象観測所

地点名	総降水量 (mm)	最大1時間降水量(mm)		最大10分間降水量(mm)		28日の 降水量 (mm) 22時から	1日の 降水量 (mm) 12時まで
		降水量	起日時	降水量	起日時		
静岡	52.5	17.0	1日 05時 18分	4.5	1日 04時 55分	2.0	50.5
浜松	60.0	22.5	1日 04時 12分	7.5	1日 03時 49分	3.5	56.5
三島	31.5	11.0	1日 04時 35分	3.0	1日 04時 05分	0.0	31.5
御前崎	58.0	17.5	1日 03時 18分	5.0	1日 02時 27分	2.5	55.5
網代	48.5	12.0	1日 05時 37分	3.0	1日 05時 30分	1.0	47.5
石廊崎	51.5	16.5	1日 05時 05分	7.0	1日 05時 04分	1.5	50.0

地域気象観測所

地点名	総降水量 (mm)	最大1時間降水量(mm)		最大10分間降水量(mm)		28日の 降水量 (mm) 22時から	1日の 降水量 (mm) 12時まで
		降水量	起日時	降水量	起日時		
白糸	41.5	12.0	1日 05時 51分	2.5	1日 05時 49分	1.5	40.0
井川	54.5	13.5	1日 05時 16分	3.0	1日 05時 15分	2.5	52.0
梅ヶ島	45.0	12.5	1日 05時 30分	3.5	1日 05時 24分	0.5	44.5
御殿場	79.0	21.5	1日 07時 31分	8.0	1日 07時 29分	1.0	78.0
富士	59.0	18.5	1日 05時 38分	5.0	1日 05時 36分	0.5	58.5
佐久間	45.5	12.5	1日 04時 17分	3.0	1日 04時 13分	1.5	44.0
春野	43.5	13.0	1日 04時 40分	3.0	1日 04時 24分	3.0	40.5
川根本町	53.0	14.5	1日 05時 17分	4.0	1日 05時 12分	1.0	52.0
鍵穴	57.0	15.5	1日 05時 14分	5.0	1日 05時 11分	2.5	54.5
清水	60.0	23.5	1日 05時 27分	6.0	1日 04時 59分	1.0	59.0
熊	53.5	14.0	1日 03時 35分	3.0	1日 05時 19分	2.5	51.0
高根山	47.0	14.5	1日 05時 09分	4.0	1日 05時 07分	0.0	47.0
三ヶ日	43.0	17.5	1日 03時 25分	4.0	1日 03時 11分	3.0	40.0
天竜	45.5	17.0	1日 04時 48分	4.0	1日 04時 17分	1.5	44.0
三倉	47.5	18.5	1日 04時 57分	6.5	1日 04時 57分	2.0	45.5
土肥	42.0	12.5	1日 03時 56分	3.0	1日 03時 40分	1.0	41.0
湯ヶ島	56.5	14.0	1日 04時 45分	3.0	1日 03時 55分	1.0	55.5
天城山	113.0	37.5	1日 05時 25分	9.5	1日 05時 23分	2.0	111.0
掛川	51.5	16.0	1日 04時 51分	4.5	1日 04時 51分	2.5	49.0
菊川牧之原	50.0	14.5	1日 04時 37分	3.0	1日 04時 50分	4.0	46.0
静岡空港	49.0	14.0	1日 04時 40分	3.5	1日 04時 07分	3.5	45.5
松崎	50.0	13.5	1日 03時 01分	3.5	1日 03時 01分	2.0	48.0
稲取	73.5	18.5	1日 06時 08分	6.5	1日 05時 33分	0.5	73.0
磐田	52.5	16.5	1日 04時 15分	5.5	1日 04時 09分	3.5	49.0

(2) 風の状況

1日明け方から2日にかけて強風や暴風となり、網代では1日に西南西の風で最大風速 20.2m/s、西南西の風で最大瞬間風速 30.1m/s を観測した。

○各地における期間最大風速と期間最大瞬間風速

(期間:3月1日0時~3月2日22時)

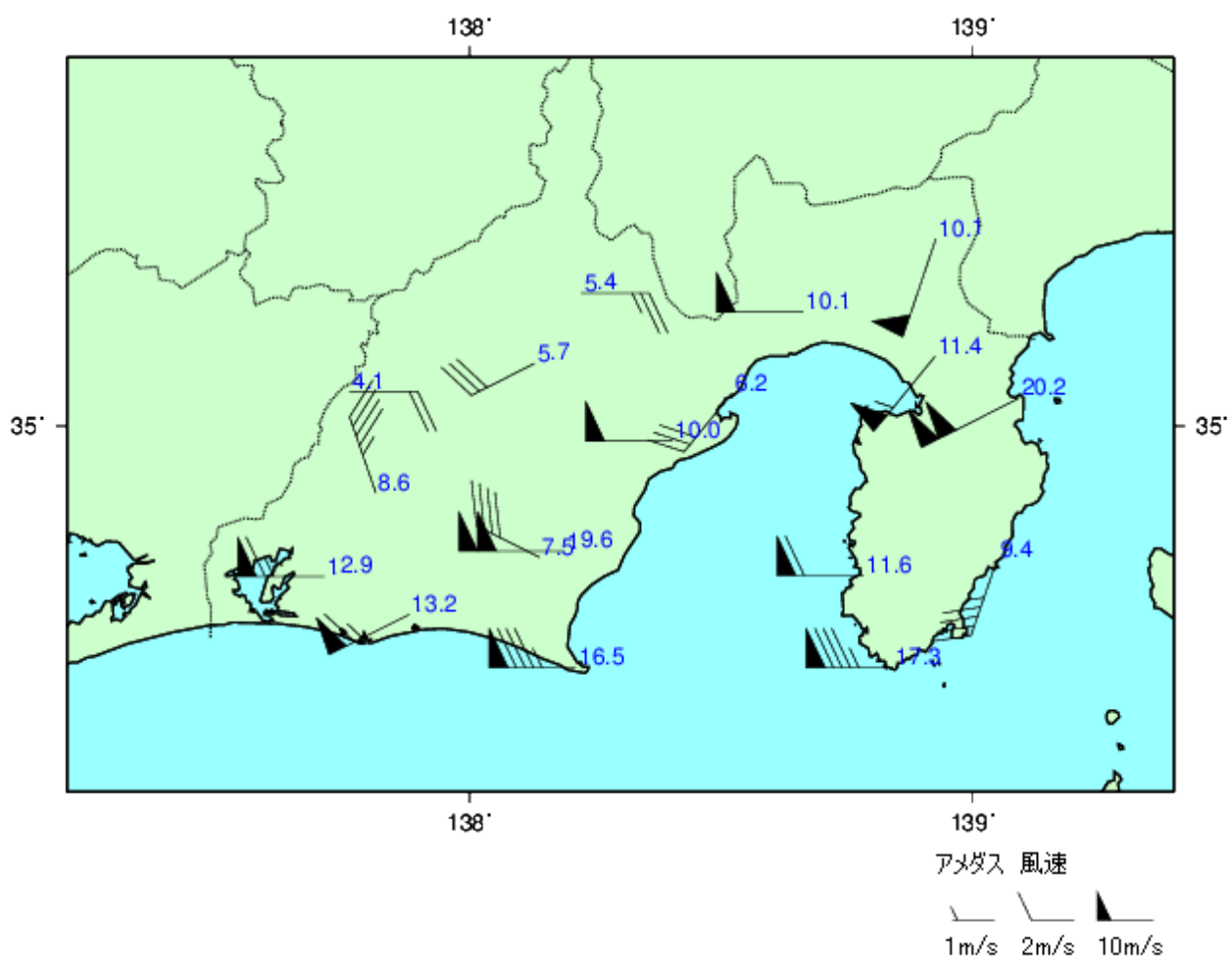
気象官署及び特別地域気象観測所

観測所名	期間最大風速(m/s)			期間最大瞬間風速(m/s)		
	風向	風速	起日時	風向	風速	起日時
静岡	西	10.0	1日14時44分	西	20.3	1日14時35分
浜松	西	12.9	1日09時25分	西	24.3	1日09時16分
三島	南西	11.4	1日12時17分	南南西	22.5	1日14時53分
御前崎	西	16.5	1日07時46分	南西	25.7	1日07時19分
網代	西南西	20.2	1日21時47分	西南西	30.1	1日21時46分
石廊崎	西	17.3	2日09時00分	西南西	29.0	1日08時16分

地域気象観測所

観測所名	期間最大風速(m/s)			期間最大瞬間風速(m/s)		
	風向	風速	起日時	風向	風速	起日時
井川	東	5.4	2日12時03分	東	16.8	2日09時15分
御殿場	南南西	10.1	1日07時52分	南南西	22.2	1日07時50分
富士	西	10.1	1日15時06分	西	18.9	1日14時58分
佐久間	東	4.1	2日08時44分	東	11.9	2日08時42分
川根本町	西南西	5.7	2日04時28分	南	16.8	2日05時05分
清水	南西	6.2	1日11時14分	西南西	14.2	1日15時35分
天竜	北北西	8.6	1日13時02分	北	18.9	2日10時06分
菊川牧之原	西北西	7.5	1日23時51分	西北西	16.5	1日12時52分
静岡空港	西	19.6	1日12時56分	西	26.7	1日12時51分
松崎	西	11.6	1日18時58分	西	19.8	1日19時33分
稲取	南南西	9.4	1日05時44分	南南西	22.6	1日05時25分
磐田	西南西	13.2	1日07時23分	西	21.9	1日07時19分

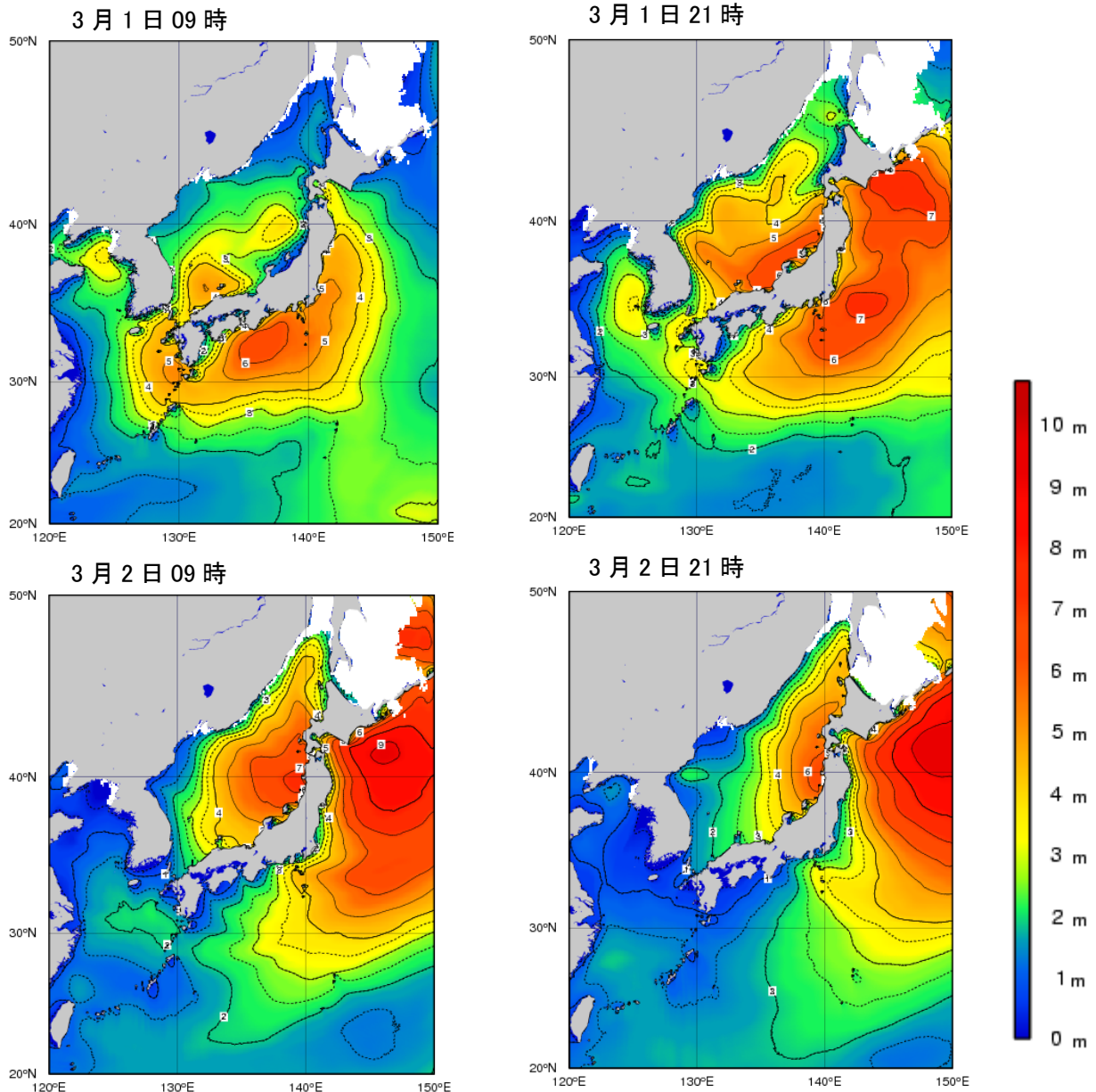
○最大風速・風向分布図(期間:3月1日00時~3月2日22時)



### (3) 波の状況

3月1日明け方から波やうねりが高くなり、石廊崎では3月1日15時に4.4mのしけとなった。

#### ○沿岸波浪実況図



All rights reserved. Copyright © Japan Meteorological Agency

#### [利用上の注意]

図は波の高さを有義波高で示しています。

#### [有義波高について]

実際の海面には高い波も低い波も含まれており、このような状態をよりよく代表するために、目視での観測に近いとされる「有義波高」が用いられています。波高(波の高さ)と言った場合は、一般に有義波高を指します。

ただしその利用に当っては、有義波高よりも高い波を含み得ることに注意が必要です。例えば、100個の波を観測した中には有義波高の約1.6倍の最大波が、同じく1000個の波の中には約2倍の高さの最大波が含まれるといわれています。

詳しいことは、気象庁ホームページ中の次のページをご覧ください。

<http://www.data.jma.go.jp/kaiyou/db/wave/comment/elmknwl.html>

(4)極値更新状況

○統計開始以来の極値更新

気象官署及び特別地域気象観測所

極値更新はありませんでした。

地域気象観測所(統計期間10年以上を対象とする)

極値更新はありませんでした。

○3月としての極値更新

気象官署及び特別地域気象観測所

極値更新はありませんでした。

地域気象観測所(統計期間10年以上を対象とする)

日最大10分間降水量

地点名	更新した値		これまでの1位の値		統計開始年
	降水量(mm)	起日時	降水量(mm)	年月日	
御殿場	8.0	1日07時29分	7.5	2013年3月18日	2008年

日最大1時間降水量

地点名	更新した値		これまでの1位の値		統計開始年
	降水量(mm)	起日時	降水量(mm)	年月日	
天城山	37.5	1日05時25分	37	2003年3月1日	1983年

日最大瞬間風向・風速

地点名	更新した値		これまでの1位の値		統計開始年
	風向 風速(m/s)	起日時	風向 風速(m/s)	年月日	
富士	西 18.9	1日14時58分	北北西 18.8	2017年3月22日	2008年
磐田	西 21.9	1日07時19分	南南西 21.7	2010年3月21日	2008年

(5) 特別警報・警報・注意報、気象情報等の発表状況

○特別警報・警報・注意報 (対象期間：平成30年2月28日15時55分～3月2日21時22分)

●:発表 ◇:特別警報から警報 ▽:特別警報から注意報 ▼:警報から注意報 ○:継続 解:解除  
 浸:浸水害 土:土砂災害 土浸:土砂災害、浸水害 斜体字:発表 下線:特別警報から警報

発表時刻	警報・注意報	静岡市南部	静岡市北部	浜松市南部	浜松市北部	沼津市	熱海市	三島市	富士宮市	伊東市	島田市	富士市	磐田市	焼津市	掛川市	藤枝市	御殿場市	袋井市	下田市	裾野市	湖西市	伊豆市	御前崎市	菊川市	伊豆の国市	牧之原市	東伊豆町	河津町	南伊豆町	松崎町	西伊豆町	函南町	清水町	長泉町	小山町	吉田町	川根本町	森町					
2/28 15:55	雷注意報	●	●	●	●	●	●	●	●	●	●	●	●	●	●	●	●	●	●	●	●	●	●	●	●	●	●	●	●	●	●	●	●	●	●	●	●	●	●	●			
	強風注意報	●	●	●	●	●	●	●	●	●	●	●	●	●	●	●	●	●	●	●	●	●	●	●	●	●	●	●	●	●	●	●	●	●	●	●	●	●	●	●	●		
	波浪注意報	●	●	●	●	●	●	●	●	●	●	●	●	●	●	●	●	●	●	●	●	●	●	●	●	●	●	●	●	●	●	●	●	●	●	●	●	●	●	●	●		
	高潮注意報	●	●	●	●	●	●	●	●	●	●	●	●	●	●	●	●	●	●	●	●	●	●	●	●	●	●	●	●	●	●	●	●	●	●	●	●	●	●	●	●		
	乾燥注意報	解	解	解	解	解	解	解	解	解	解	解	解	解	解	解	解	解	解	解	解	解	解	解	解	解	解	解	解	解	解	解	解	解	解	解	解	解	解	解	解		
	なだれ注意報																																										
3/1 3:28	暴風警報						●			●									●		●		●		●		●	●	●	●	●	●	●	●	●	●	●	●	●	●	●		
	大雨注意報	●			●	●	●	●	●	●	●	●	●	●	●	●	●	●	●	●	●	●	●	●	●	●	●	●	●	●	●	●	●	●	●	●	●	●	●	●	●	●	
	雷注意報	○	○	○	○	○	○	○	○	○	○	○	○	○	○	○	○	○	○	○	○	○	○	○	○	○	○	○	○	○	○	○	○	○	○	○	○	○	○	○	○	○	
	強風注意報	○	○	○	○	○	○	○	○	○	○	○	○	○	○	○	○	○	○	○	○	○	○	○	○	○	○	○	○	○	○	○	○	○	○	○	○	○	○	○	○	○	
	波浪注意報	○	○	○	○	○	○	○	○	○	○	○	○	○	○	○	○	○	○	○	○	○	○	○	○	○	○	○	○	○	○	○	○	○	○	○	○	○	○	○	○	○	
	洪水注意報														●																												
	なだれ注意報																																										
3/1 3:57	暴風警報						○			○										○		○		○		○		○	○	○	○	○	○	○	○	○	○	○	○	○	○	○	
	大雨注意報	○			○	○	○	○	○	○	○	○	○	○	○	○	○	○	○	○	○	○	○	○	○	○	○	○	○	○	○	○	○	○	○	○	○	○	○	○	○	○	○
	雷注意報	○	○	○	○	○	○	○	○	○	○	○	○	○	○	○	○	○	○	○	○	○	○	○	○	○	○	○	○	○	○	○	○	○	○	○	○	○	○	○	○	○	○
	強風注意報	○	○	○	○	○	○	○	○	○	○	○	○	○	○	○	○	○	○	○	○	○	○	○	○	○	○	○	○	○	○	○	○	○	○	○	○	○	○	○	○	○	○
	波浪注意報	○	○	○	○	○	○	○	○	○	○	○	○	○	○	○	○	○	○	○	○	○	○	○	○	○	○	○	○	○	○	○	○	○	○	○	○	○	○	○	○	○	○
	洪水注意報														○																												
	なだれ注意報																																										
3/1 6:29	暴風警報						○			○										○		○		○		○		○	○	○	○	○	○	○	○	○	○	○	○	○	○	○	
	大雨注意報	解			○	解	○	解	○	○	○	○	○	○	○	○	○	○	○	○	○	○	○	○	○	○	○	○	○	○	○	○	○	○	○	○	○	○	○	○	○	○	○
	雷注意報	○	○	○	○	○	○	○	○	○	○	○	○	○	○	○	○	○	○	○	○	○	○	○	○	○	○	○	○	○	○	○	○	○	○	○	○	○	○	○	○	○	○
	強風注意報	○	○	○	○	○	○	○	○	○	○	○	○	○	○	○	○	○	○	○	○	○	○	○	○	○	○	○	○	○	○	○	○	○	○	○	○	○	○	○	○	○	○
	波浪注意報	○	○	○	○	○	○	○	○	○	○	○	○	○	○	○	○	○	○	○	○	○	○	○	○	○	○	○	○	○	○	○	○	○	○	○	○	○	○	○	○	○	○
	洪水注意報				●										○																												
	なだれ注意報																																										
3/1 8:48	暴風警報	●	●																																								
	波浪警報	●	●																																								
	大雨注意報				解		解		解	○	○	○	○	○	○	○	○	○	○	○	○	○	○	○	○	○	○	○	○	○	○	○	○	○	○	○	○	○	○	○	○	○	
	雷注意報	○	○	○	○	○	○	○	○	○	○	○	○	○	○	○	○	○	○	○	○	○	○	○	○	○	○	○	○	○	○	○	○	○	○	○	○	○	○	○	○	○	○
	強風注意報	○	○	○	○	○	○	○	○	○	○	○	○	○	○	○	○	○	○	○	○	○	○	○	○	○	○	○	○	○	○	○	○	○	○	○	○	○	○	○	○	○	
	波浪注意報				○	○																																					
	なだれ注意報																																										
3/1 10:56	暴風警報	○	○																																								
	波浪警報	○	○																																								
	雷注意報	解	解	解	解	解	解	解	解	解	解	解	解	解	解	解	解	解	解	解	解	解	解	解	解	解	解	解	解	解	解	解	解	解	解	解	解	解	解	解	解		
	強風注意報	○	○																																								
	波浪注意報				○	○																																					
	洪水注意報				解																																						
	なだれ注意報	●	●																																								
3/1 13:20	暴風警報	●	●																																								
	波浪警報	○	○																																								
	強風注意報				○	○																																					
	波浪注意報				○	○																																					
	乾燥注意報	○	○																																								
	なだれ注意報																																										
	3/1 16:54	暴風警報	○	○																																							
波浪警報		○	○																																								
強風注意報					○	○																																					
波浪注意報					○	○																																					
乾燥注意報		○	○																																								

発表時刻	警報・注意報	静岡市南部	静岡市北部	浜松市南部	浜松市北部	沼津市	熱海市	三島市	富士宮市	伊東市	島田市	富士市	磐田市	焼津市	掛川市	藤枝市	御殿場市	袋井市	下田市	裾野市	湖西市	伊豆市	御前崎市	菊川市	伊豆の国市	牧之原市	東伊豆町	河津町	南伊豆町	松崎町	西伊豆町	函南町	清水町	長泉町	小山町	吉田町	川根本町	森町					
3/1 21:12	暴風警報						○			○									○			○		○		○		○		○													
	強風注意報	▼	▼	○	○	解	解	▼	○	▼	○	▼	▼	▼	▼	解	▼	▼	解	▼	▼	▼	▼	▼	▼	▼	▼	▼	▼	▼	▼	▼	▼	▼	▼	▼	▼	▼	▼	▼	▼		
	波浪注意報	▼	▼	○	○			○	○	▼	○	▼	▼	▼	▼	解	▼	▼	解	▼	▼	▼	▼	▼	▼	▼	▼	▼	▼	▼	▼	▼	▼	▼	▼	▼	▼	▼	▼	▼	▼		
3/2 4:26	乾燥注意報	○	○							○	○	○	○	○	○	○	○	○	○	○	○	○	○	○	○	○	○	○	○	○	○	○	○	○	○	○	○	○	○	○	○	○	
	強風注意報	○	○	○	○	解	▼			▼	○	解	○	○	○	○	○	○	○	○	○	○	○	○	○	○	○	○	○	○	○	○	○	○	○	○	○	○	○	○	○	○	
	波浪注意報	○	○	○	○	解	○			○	○	解	○	○	○	○	○	○	○	○	○	○	○	○	○	○	○	○	○	○	○	○	○	○	○	○	○	○	○	○	○	○	○
3/2 10:28	乾燥注意報	○	○	●	●					○	○	○	○	○	○	○	○	○	○	○	○	○	○	○	○	○	○	○	○	○	○	○	○	○	○	○	○	○	○	○	○	○	○
	強風注意報	○	○	○	○	解	解			解	○	○	○	○	○	○	○	○	○	○	○	○	○	○	○	○	○	○	○	○	○	○	○	○	○	○	○	○	○	○	○	○	○
	波浪注意報	○	○	○	○	解	解			○	○	○	○	○	○	○	○	○	○	○	○	○	○	○	○	○	○	○	○	○	○	○	○	○	○	○	○	○	○	○	○	○	○
3/2 21:22	乾燥注意報	○	○	○	○					○	○	○	○	○	○	○	○	○	○	○	○	○	○	○	○	○	○	○	○	○	○	○	○	○	○	○	○	○	○	○	○	○	○
	強風注意報	解	解							解	解	解	解	解	解	解	解	解	解	解	解	解	解	解	解	解	解	解	解	解	解	解	解	解	解	解	解	解	解	解	解	解	
	波浪注意報	解	解							解	解	解	解	解	解	解	解	解	解	解	解	解	解	解	解	解	解	解	解	解	解	解	解	解	解	解	解	解	解	解	解	解	

## ○府県気象情報

(対象期間:平成30年2月27日~3月2日)

発表日時	情報名
2018年2月27日17時30分	強風と高波に関する静岡県気象情報 第1号
2018年2月28日05時45分	強風と高波及び雷に関する静岡県気象情報 第2号
2018年2月28日17時06分	大雨と雷及び突風に関する静岡県気象情報 第3号
2018年3月1日06時33分	暴風と雷及び突風に関する静岡県気象情報 第4号
2018年3月1日09時28分	暴風と高波及び雷に関する静岡県気象情報 第5号
2018年3月1日11時36分	暴風と高波に関する静岡県気象情報 第6号
2018年3月1日16時55分	暴風と高波に関する静岡県気象情報 第7号
2018年3月2日05時13分	暴風と高波に関する静岡県気象情報 第8号

## ○竜巻注意情報

(対象期間:平成30年3月1日)

発表日時	情報名
2018年3月1日06時46分	静岡県竜巻注意情報 第1号(中部、東部)



### 3 主な被害等の状況

#### (1) 人的被害

- ・軽傷者 1 名 (静岡市 1)

#### (2) 住家等被害

- ・住家一部損壊 1 棟 (伊東市 1)

#### (3) 道路等の規制状況

なし

#### (4) 鉄道等の状況 (3 月 1 日)

東海道新幹線 (上り) 東京駅～新大阪駅間 一部列車に遅れ⇒平常通り

伊豆急行線 全区間 一部列車に遅れ⇒平常通り

船舶 東海汽船 一部欠航、駿河湾フェリー、神新汽船、初島フェリー 全便欠航⇒平常通り

#### (5) 学校関係 (3 月 1 日 14 時現在)

休校 高校 4 校、特別支援学校 1 校

自宅待機 幼稚園 12 園、小学校 10 校、中学校 5 校 ※いずれも 2 校時目から登校

(静岡県調べ 3 月 2 日 08 時 30 分現在)

\* 速報の内容について、私的使用又は引用等著作権法上認められた行為を除き、静岡地方気象台に無断で転載等を行うことはできません。また、引用を行う際は適宜の方法により、必ず出所(静岡地方気象台)を明示してください。速報の内容の全部又は一部について、静岡地方気象台に無断で改変を行うことはできません。

本件に関する問い合わせ先 静岡地方気象台 電話：054-286-3521
--