

平成27年台風第6号から変わった低気圧に関する 静岡県気象速報

目次

- 1 概要
 - (1) 資料作成の目的
 - (2) 気象の概況
- 2 気象の状況
 - (1) 雨の状況
 - (2) 風の状況
 - (3) 極値更新状況
 - (4) 特別警報・警報・注意報、気象情報等の発表状況
- 3 主な被害の状況
- 4 部外機関への台風説明会

平成27年5月13日

静岡地方気象台

注：この資料は速報としてまとめたものです。台風の経路や観測値等については事後の調査で修正される場合があります。

1 概要

(1) 資料作成の目的

台風第6号から変わった低気圧の影響で、静岡県では広い範囲で大雨となり、浸水害が発生したほか、道路の通行止めや鉄道等の運行への支障が生じた。

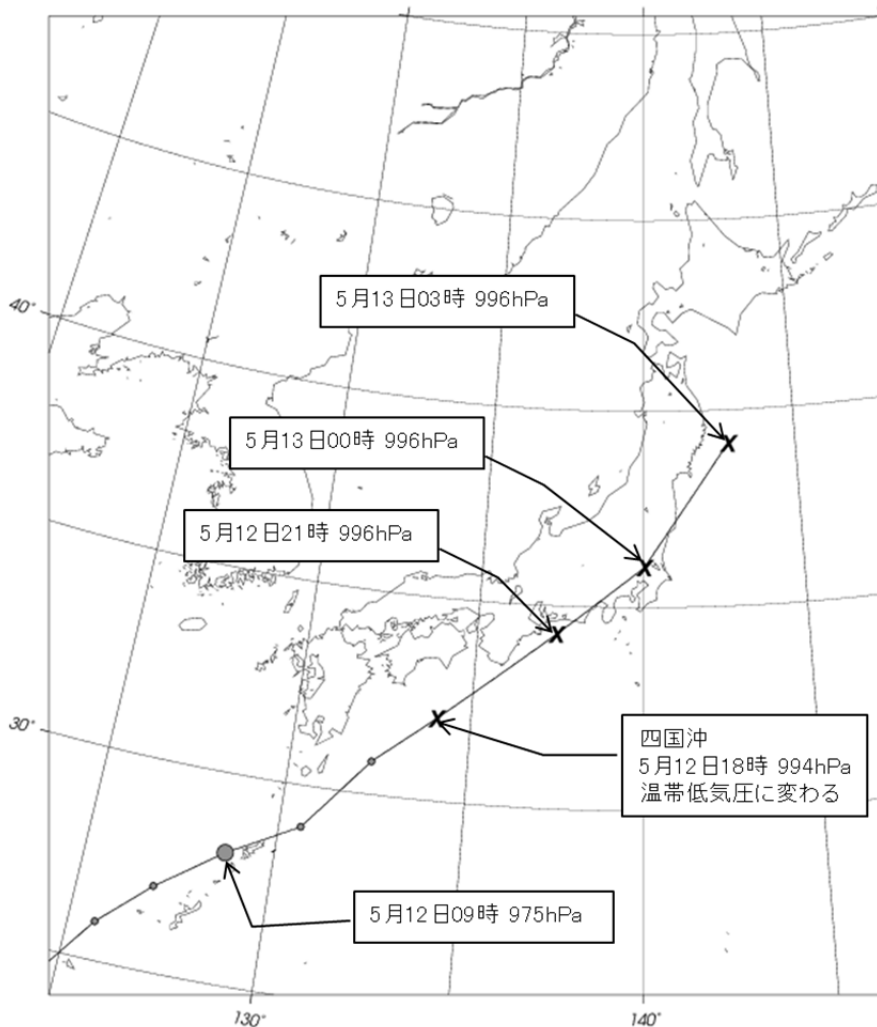
本資料は、このときの静岡県の気象状況及び静岡地方気象台が発表した気象情報を5月13日15時現在でとりまとめたものである。

(2) 気象の概況

台風第6号は、5月4日03時にカロリン諸島で発生し、5月11日09時にはバシー海峡に進み、進路を北から北東に変え、12日18時には四国沖で温帯低気圧に変わった。その後、台風から変わった低気圧は、東海地方から関東地方を北東に進み、明け方には三陸沖に進んだ。

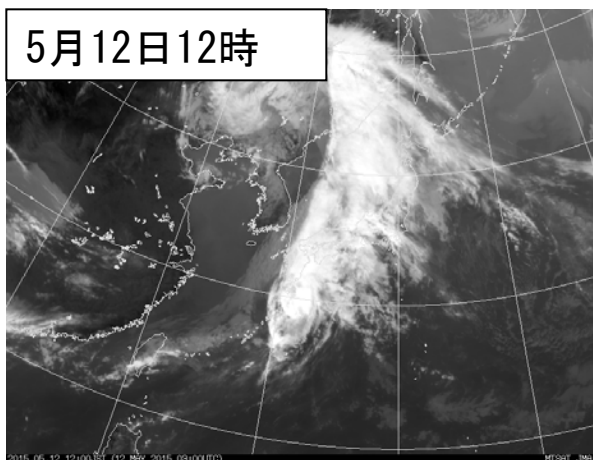
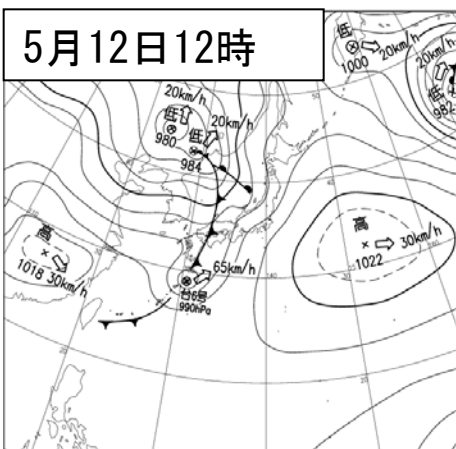
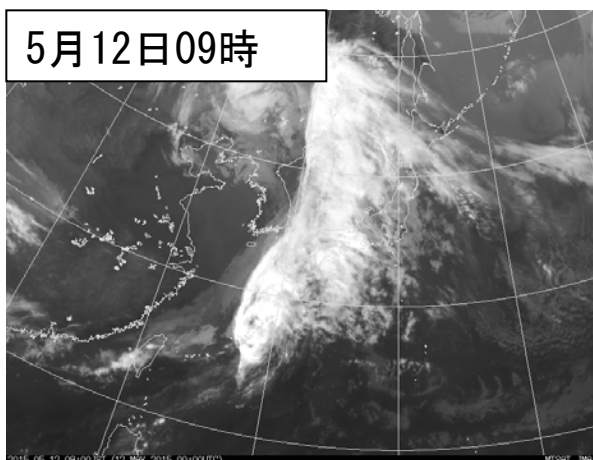
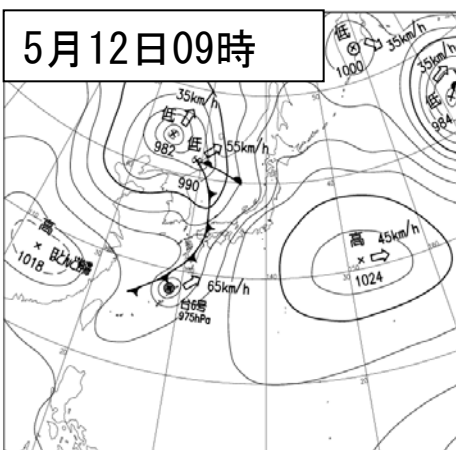
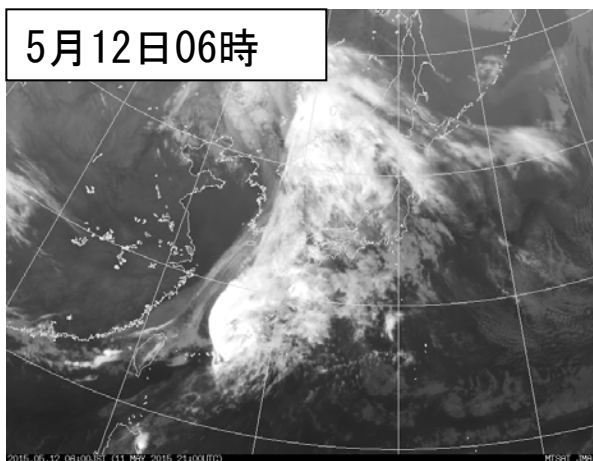
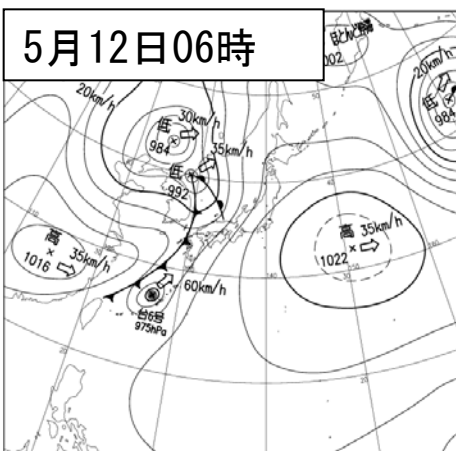
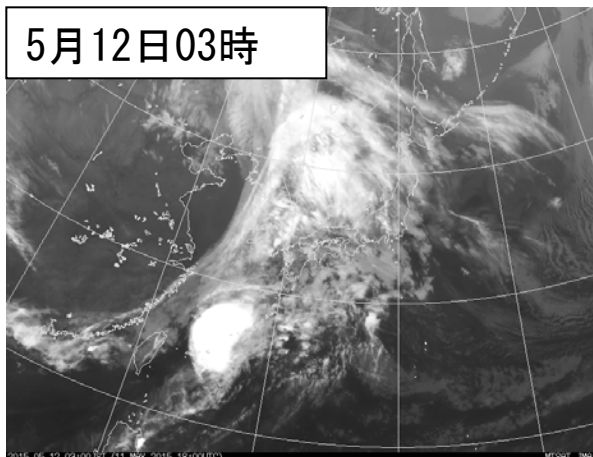
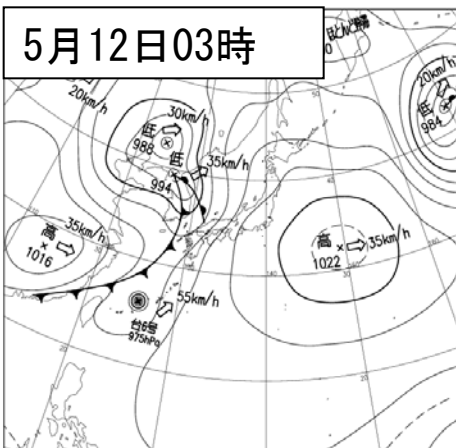
静岡県では12日昼過ぎから雨が降り始め、12日夕方には雨が強まり12日夜遅くにかけて大雨となった。中部、東部を中心に降り始めからの降水量が100ミリを超え、1時間に50ミリ以上の非常に激しい雨が降った所があった。

また、低気圧の接近に伴い沿岸部を中心に風が強まり、石廊崎では非常に強い風を観測した。

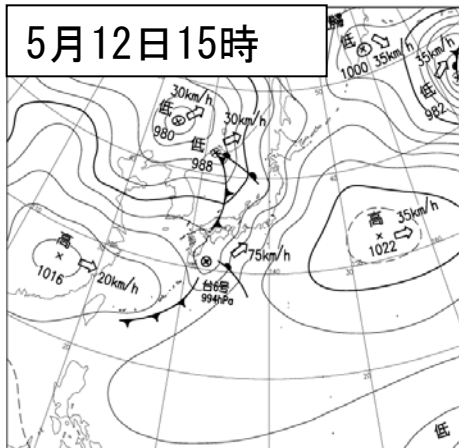


台風と低気圧の経路（日本域拡大図）速報解析

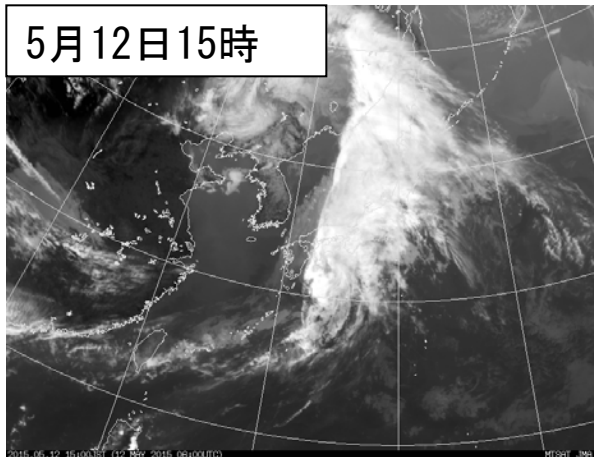
○地上天気図および気象衛星赤外面像



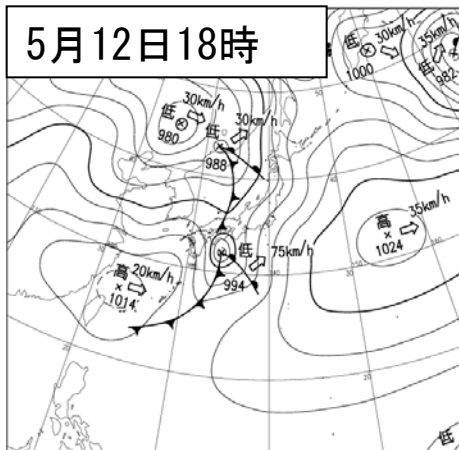
5月12日15時



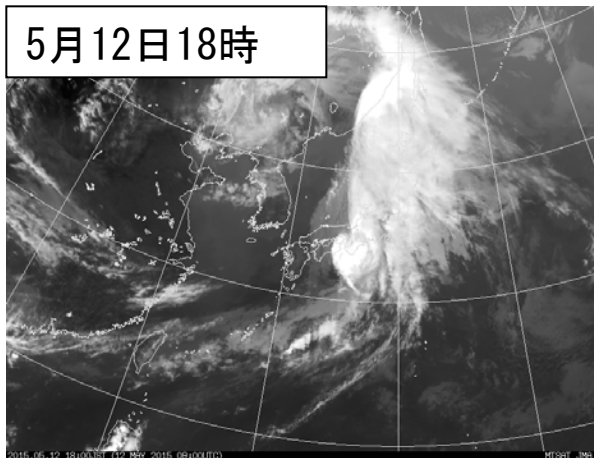
5月12日15時



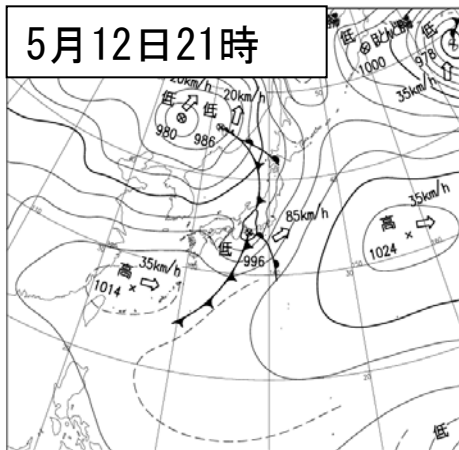
5月12日18時



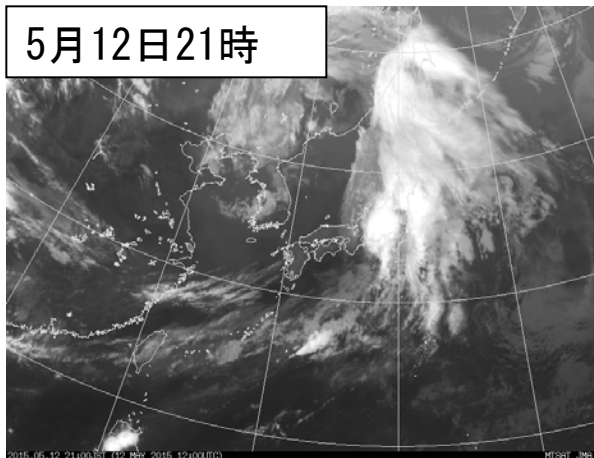
5月12日18時



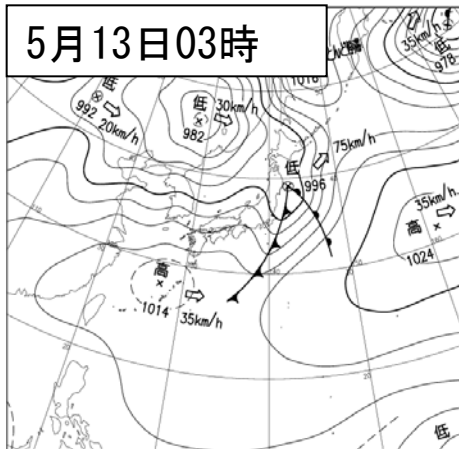
5月12日21時



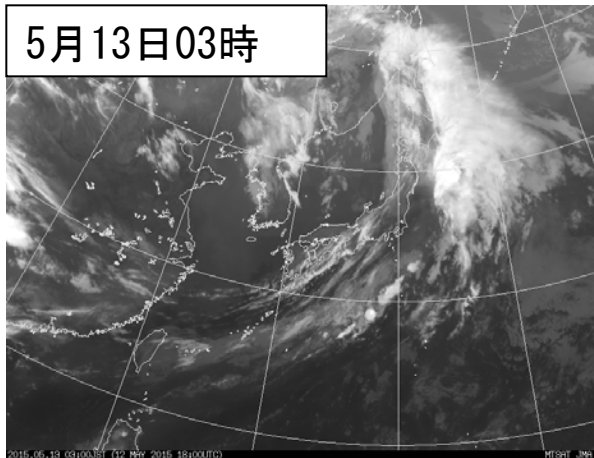
5月12日21時



5月13日03時



5月13日03時

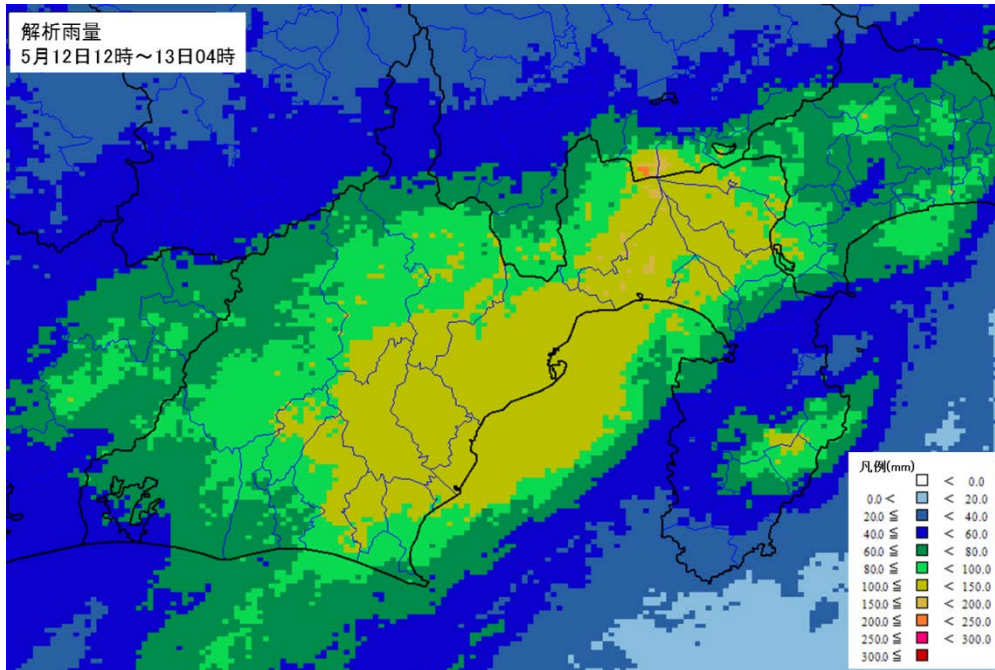


2 気象の状況

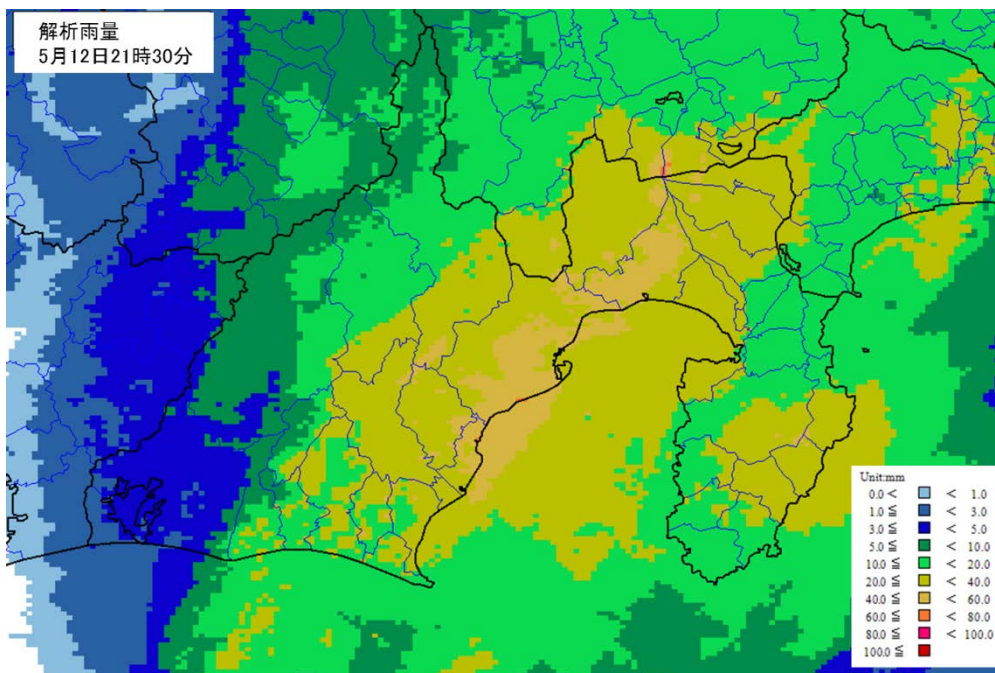
(1) 雨の状況

静岡県では、12日昼過ぎから12日夜遅くにかけて中部から東部を中心に大雨となり、降り始め(12日12時)から13日04時までの総降水量は、富士で149.0ミリ、天城山で142.5ミリ、高根山で139.5ミリ、清水で138.5ミリ、静岡で138.5ミリを観測した。また、富士で12日21時58分までの1時間に59.0ミリ、静岡で21時29分までの1時間に58.5ミリの非常に激しい雨が降った。

○ 解析雨量



12日12時～13日04時の16時間積算雨量

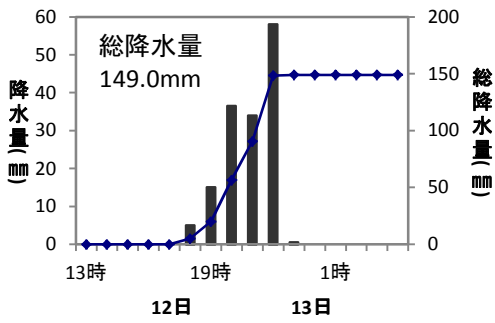


12日21時30分までの1時間の解析雨量

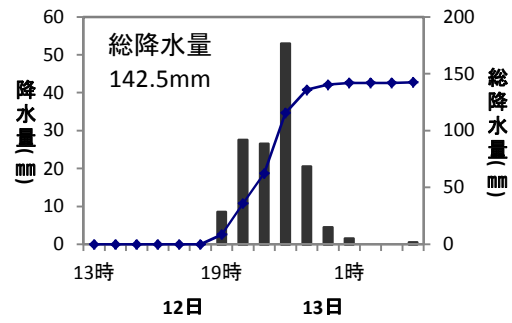
※解析雨量とは、気象レーダーとアメダス等の地上の雨量計を組み合わせ、1 km四方毎の降水量を解析したものです。

○主な地点の降水時系列図(5月12日12時から5月13日04時)

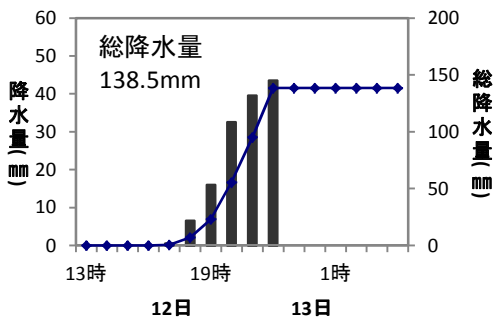
富士(静岡県富士市)



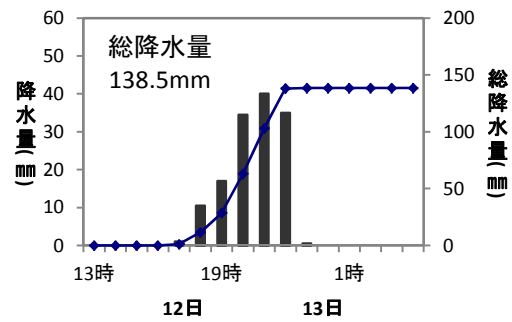
天城山(静岡県伊豆市)



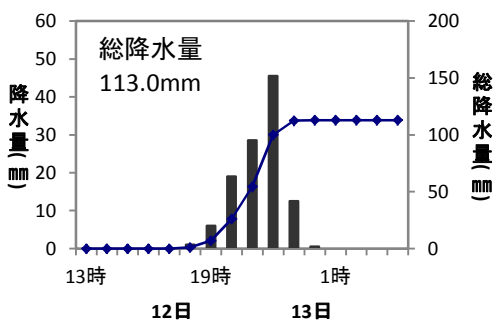
清水(静岡県静岡市清水区)



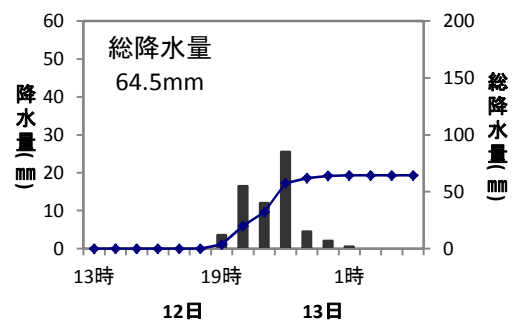
静岡(静岡県静岡市駿河区)



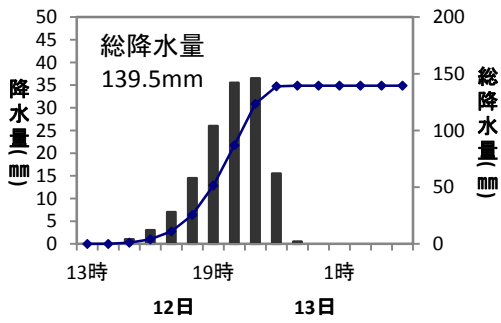
御殿場(静岡県御殿場市)



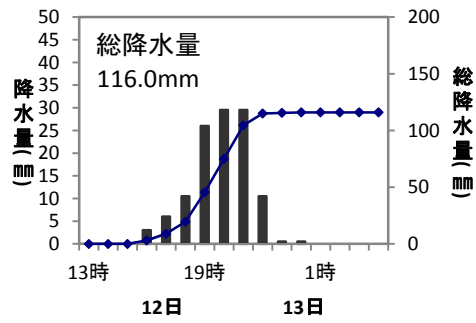
湯ヶ島(静岡県伊豆市)



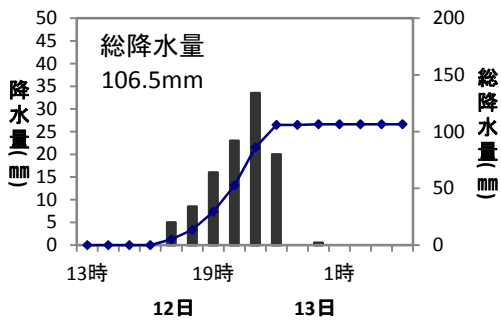
高根山(静岡県藤枝市)



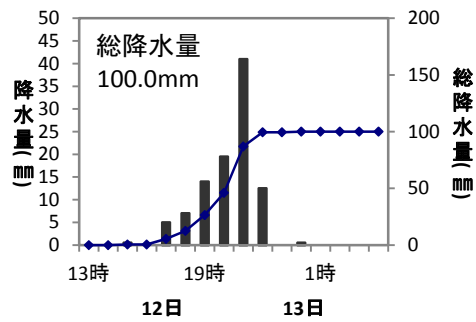
鍵穴(静岡県静岡市葵区)



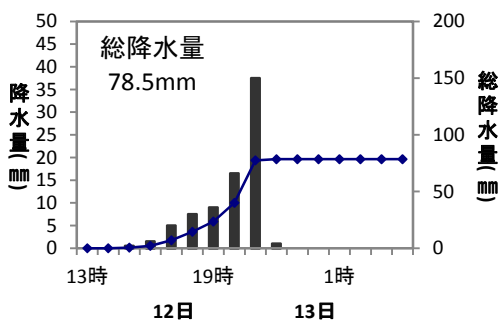
静岡空港(静岡県牧之原市)



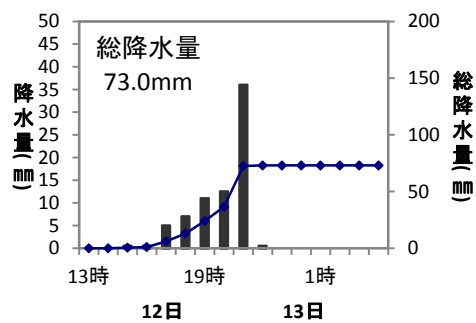
菊川牧之原(静岡県菊川市)



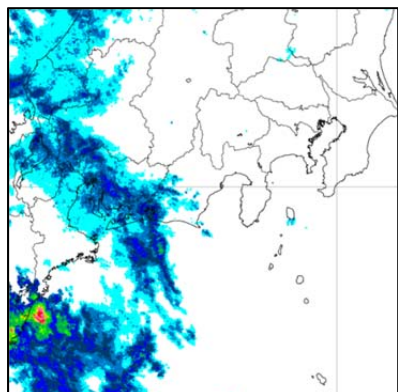
掛川(静岡県掛川市)



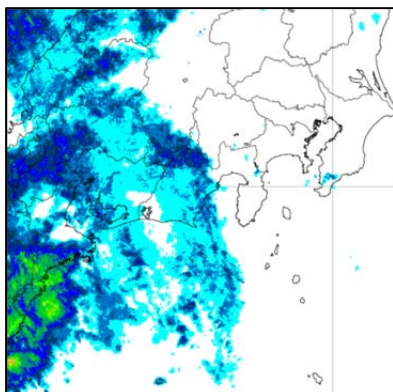
磐田(静岡県磐田市)



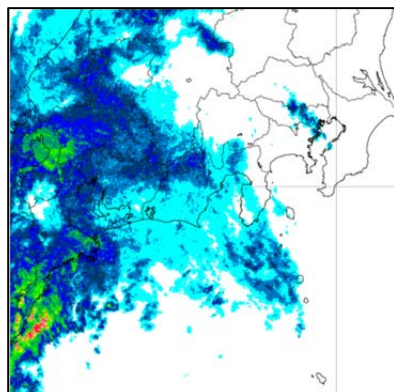
○気象レーダー画像 (5月12日12時~5月13日04時 1時間毎)



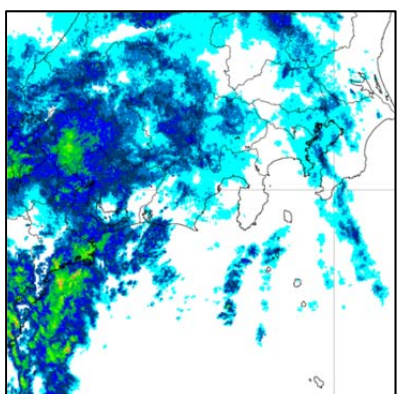
5月12日 12時



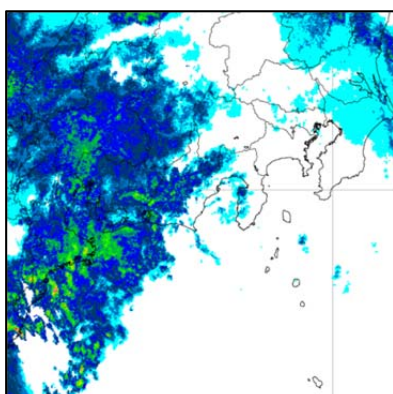
5月12日 13時



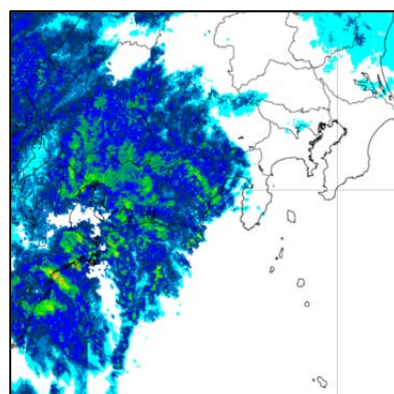
5月12日 14時



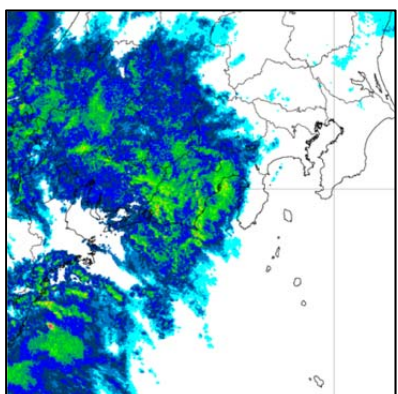
5月12日 15時



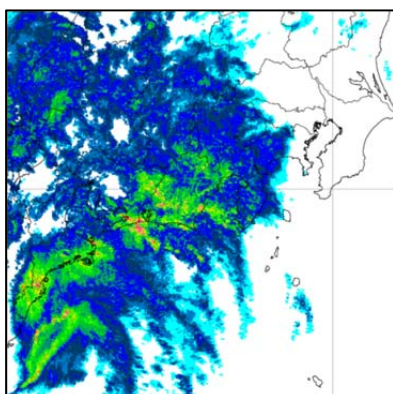
5月12日 16時



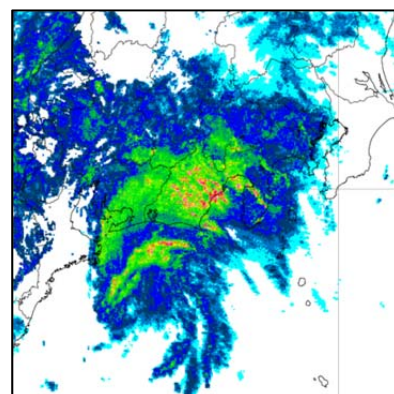
5月12日 17時



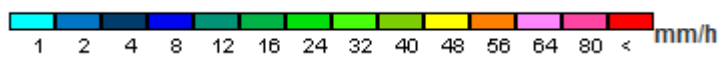
5月12日 18時

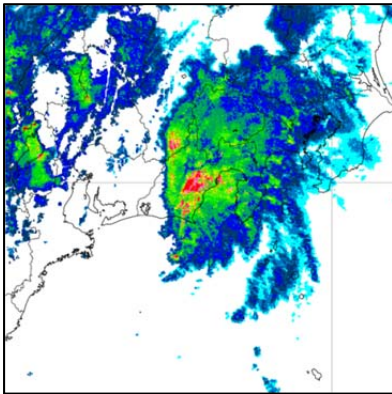


5月12日 19時

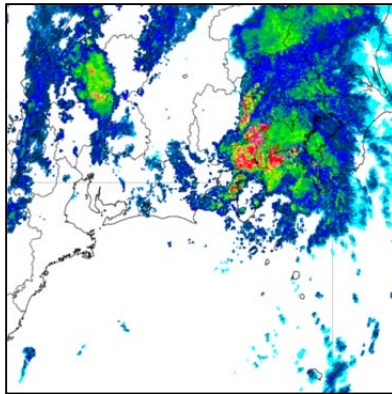


5月12日 20時

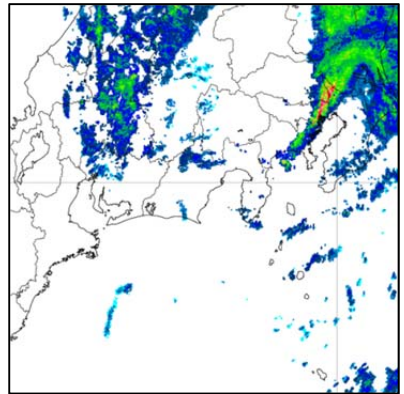




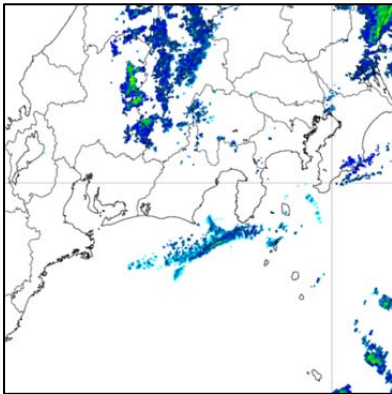
5月12日 21時



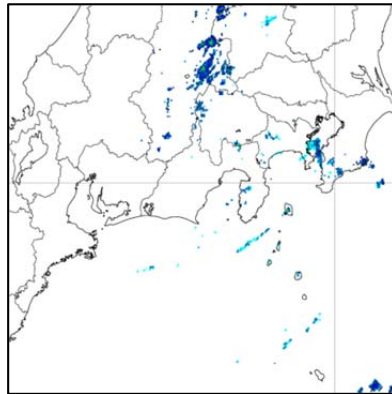
5月12日 22時



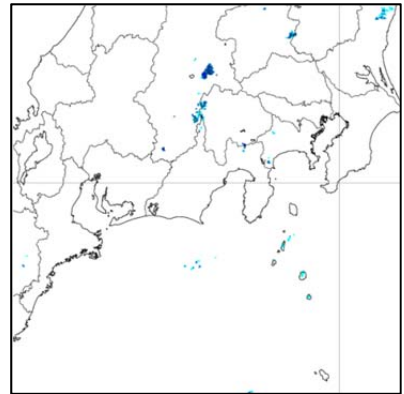
5月12日 23時



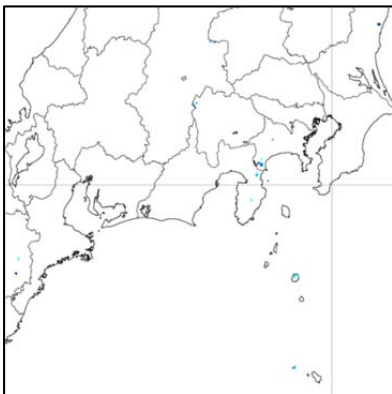
5月12日 24時



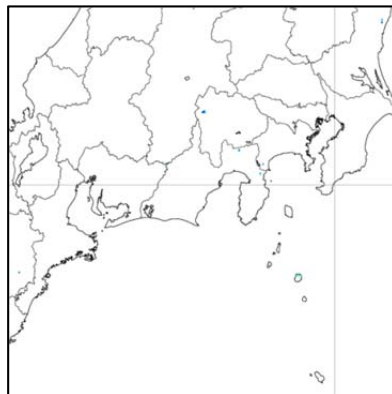
5月13日 01時



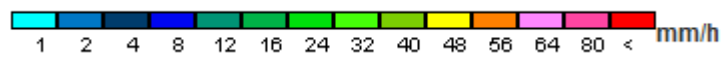
5月13日 02時



5月13日 03時



5月13日 04時



○各地における期間降水量と日最大1時間降水量、日最大10分間降水量

(期間：5月12日12時から13日04時まで)

気象官署及び特別地域気象観測所

地点名	期間降水量(mm)	日最大1時間降水量(mm)		日最大10分間降水量(mm)		12日の日降水量(mm)	13日04時までの降水量
		降水量	起日時	降水量	起日時		
静岡	138.5	58.5	12日 21時29分	17.0	12日 21時11分	138.5	0.0
浜松	64.5	24.5	12日 18時17分	8.5	12日 17時27分	64.5	0.0
三島	46.5	16.5	12日 22時05分	4.5	12日 21時29分	46.5	0.0
御前崎	55.5	22.0	12日 21時09分	6.5	12日 20時39分	55.5	0.0
網代	48.5	24.5	12日 21時54分	7.0	12日 21時29分	48.0	0.5
石廊崎	16.5	10.5	12日 21時49分	4.0	12日 21時07分	16.0	0.5

地域気象観測所

地点名	期間降水量(mm)	日最大1時間降水量(mm)		日最大10分間降水量(mm)		12日の日降水量(mm)	13日04時までの降水量
		降水量	起日時	降水量	起日時		
白糸	88.5	26.5	12日 20時25分	6.0	12日 20時23分	88.0	0.5
井川	82.0	25.0	12日 20時47分	6.0	12日 20時30分	82.0	0.0
梅ヶ島	84.0	25.0	12日 20時46分	5.5	12日 20時16分	83.5	0.5
御殿場	113.0	48.0	12日 22時17分	11.0	12日 21時38分	113.0	0.0
富士	149.0	59.0	12日 21時58分	18.0	12日 21時30分	149.0	0.0
佐久間	61.5	18.5	12日 18時25分	5.5	12日 19時35分	61.0	0.5
越木平	96.0	34.5	12日 18時43分	7.5	12日 18時37分	96.0	0.0
川根本町	95.0	26.5	12日 20時41分	7.0	12日 17時58分	95.0	0.0
鍵穴	116.0	31.5	12日 20時12分	9.0	12日 21時04分	116.0	0.0
清水	138.5	56.0	12日 21時32分	16.5	12日 21時20分	138.5	0.0
熊	90.5	26.0	12日 20時18分	8.5	12日 19時27分	90.5	0.0
高根山	139.5	43.5	12日 21時13分	10.5	12日 20時43分	139.5	0.0
三ヶ日	60.5	16.5	12日 20時04分	7.0	12日 19時16分	60.5	0.0
天竜	80.0	24.5	12日 18時15分	7.0	12日 17時37分	80.0	0.0
三倉	94.5	31.0	12日 18時36分	8.5	12日 17時46分	94.5	0.0
土肥	38.5	16.5	12日 21時42分	5.0	12日 19時12分	38.5	0.0
湯ヶ島	64.5	31.5	12日 21時42分	8.0	12日 21時15分	64.0	0.5
天城山	142.5	54.0	12日 21時52分	12.5	12日 21時19分	140.5	2.0
掛川	78.5	37.5	12日 21時08分	12.5	12日 20時45分	78.5	0.0
菊川牧之原	100.0	51.0	12日 21時17分	15.0	12日 21時01分	100.0	0.0
静岡空港	106.5	50.5	12日 21時19分	15.5	12日 21時09分	106.5	0.0
松崎	43.0	21.5	12日 21時38分	8.0	12日 21時07分	43.0	0.0
稲取	31.0	16.5	12日 21時44分	7.5	12日 21時18分	30.5	0.5
磐田	73.0	36.5	12日 21時02分	14.5	12日 20時39分	73.0	0.0

(2) 風の状況

静岡県では、12日から13日にかけて沿岸部を中心に強い風が吹き、最大風速は石廊崎で南南西の風21.4メートルの非常に強い風を観測した。最大瞬間風速は御前崎で南の風26.6メートルを観測した。

○各地における期間最大風速と期間最大瞬間風速

(期間：5月12日12時から13日04時まで)

気象官署及び特別地域気象観測所

観測所名	日最大風速 (m/s)			日最大瞬間風速 (m/s)		
	風向	風速	起日時	風向	風速	起日時
静岡	北北西	6.5	12日 21時 27分	北北西	10.7	12日 21時 18分
浜松	東南東	8.5	12日 20時 50分	東	16.6	12日 20時 48分
三島	南西	10.2	12日 22時 20分	南西	20.7	12日 22時 11分
御前崎	南	17.1	12日 21時 16分	南	26.6	12日 21時 13分
網代	西南西	12.5	13日 02時 05分	西南西	22.2	13日 02時 00分
石廊崎	南南西	21.4	12日 22時 08分	南南西	26.3	12日 21時 59分

地域気象観測所

観測所名	日最大風速 (m/s)			日最大瞬間風速 (m/s)		
	風向	風速	起日時	風向	風速	起日時
井川	南西	4.0	12日 21時 29分	西北西	9.7	12日 12時 30分
御殿場	南西	9.9	12日 12時 46分	南西	18.3	13日 00時 54分
富士	東北東	4.9	12日 18時 40分	南南東	7.3	13日 01時 40分
佐久間	北	3.1	12日 20時 58分	北	9.3	12日 20時 52分
川根本町	北北西	3.2	12日 12時 06分	南南東	6.6	13日 02時 10分
清水	北北西	3.6	12日 21時 30分	北	7.8	12日 21時 22分
天竜	南西	4.8	12日 23時 10分	西南西	10.7	12日 23時 03分
菊川牧之原	南南東	5.4	12日 20時 18分	南	12.3	12日 20時 18分
静岡空港	西南西	11.4	13日 02時 50分	西	15.4	13日 02時 40分
松崎	東南東	8.6	12日 21時 44分	東南東	19.1	12日 21時 46分
稲取	南南西	14.5	12日 22時 06分	南	24.8	12日 22時 09分
磐田	西	7.7	12日 02時 20分	西	12.6	13日 03時 00分

(3) 極値更新状況(主な要素)

○統計開始以来の極値更新

気象官署及び特別地域気象観測所

極値更新はありませんでした。

地域気象観測所（統計期間10年以上を対象とする）

極値更新はありませんでした。

○5月としての極値更新

気象官署及び特別地域気象観測所

日最大1時間降水量

地点名	更新した値		これまでの1位の値		統計開始年
	降水量 (mm)	起日	降水量 (mm)	年月日	
静岡	58.5	12日	38.0	1999年 5月4日	1940年

地域気象観測所（統計期間10年以上を対象とする）

日最大1時間降水量

地点名	更新した値		これまでの1位の値		統計開始年
	降水量 (mm)	起日	降水量 (mm)	年月日	
御殿場	48.0	12日	29	2007年 5月31日	1976年
富士	59.0	12日	30.5	2008年 5月25日	1976年
清水	56.0	12日	39	2006年 5月28日	1978年
湯ヶ島	31.5	12日	27	1986年 5月11日	1976年
天城山	54.0	12日	53	2003年 5月31日	1976年
掛川	37.5	12日	32.5	2012年 5月28日	1976年
菊川牧之原	51.0	12日	29	1999年 5月 4日	1979年
磐田	36.5	12日	32.5	2008年 5月20日	1978年

日最大風向 風速

地点名	更新した値		これまでの1位の値		統計開始年
	風向 風速 (m/s)	起日	風向 風速 (m/s)	年月日	
稲取	南南西 14.5	12日	北北東 12.0	2014年 5月21日	1979年

○府県気象情報

発表日時	情報名
平成27年5月11日17時33分	平成27年台風第6号に関する静岡県気象情報 第1号
平成27年5月12日05時52分	平成27年台風第6号に関する静岡県気象情報 第2号
平成27年5月12日12時08分	平成27年台風第6号に関する静岡県気象情報 第3号
平成27年5月12日17時24分	平成27年台風第6号に関する静岡県気象情報 第4号
平成27年5月12日20時25分	平成27年台風第6号に関する静岡県気象情報 第5号
平成27年5月12日22時15分	暴風と高波及び大雨に関する静岡県気象情報 第6号
平成27年5月13日00時35分	暴風と高波及び大雨に関する静岡県気象情報 第7号
平成27年5月13日03時25分	暴風と高波及び大雨に関する静岡県気象情報 第8号

○土砂災害警戒情報（静岡県・静岡地方気象台 共同発表）

発表日時	情報名	警戒対象地域	警戒解除地域
平成27年5月12日 21時38分	静岡県土砂災害警戒情報 第1号	富士宮市*	
平成27年5月12日 22時06分	静岡県土砂災害警戒情報 第2号	富士宮市 富士市*	
平成27年5月12日 23時58分	静岡県土砂災害警戒情報 第3号		富士宮市 富士市

*印は、新たに警戒対象となった市町を示す

3 被害の状況（5月13日08時00分現在）

（1）被害の状況（静岡県危機管理部報道提供資料による）

①人的被害

なし

②住家被害

床下浸水7軒（富士市）

③道路等の規制状況

通行止め（雨量規制） 11路線13箇所

通行止め（その他（高波等）） 3路線3箇所

④鉄道等の状況（5月12日）

- ・ 鉄道 身延線富士駅～甲府駅間の特急列車上下線2本が運休
身延線、東海道線、東海道新幹線、御殿場線、伊豆急線の一部で一時運転見合わせ（全路線運転再開）
- ・ 船舶 駿河湾フェリー、神新汽船、伊豆クルーズ、富士急マリン、東海汽船の一部航路で欠航
- ・ 航空機 富士山静岡空港発着の天津航空往復便欠航

⑤停電

富士宮市山本 約200戸（復旧済）

静岡市清水区 約700戸（復旧済）

4 部外機関への台風説明会

- ・ 5月11日 静岡県防災関係部局への説明 会場：静岡県庁
- ・ 5月11日 静岡防災情報連絡会関係機関への説明 会場：静岡地方気象台

本件に関する問い合わせ先
静岡地方気象台
電話：054-286-3521

* 速報の内容について、私的使用又は引用等著作権法上認められた行為を除き、静岡地方気象台に無断で転載等を行うことはできません。また、引用を行う際は適宜の方法により、必ず出所（静岡地方気象台）を明示してください。速報の内容の全部又は一部について、静岡地方気象台に無断で改変を行うことはできません。