

静岡県農業気象災害速報

平成26年2月8日と14日から15日にかけての
積雪害



倒壊したビニールハウス



倒壊した畜舎

静岡県
静岡地方气象台
平成26年11月11日

目次

1 気象概況	
(1) 2月8日	P. 1
(2) 2月14日から15日	P. 1
2 気象の状況	
(1) 2月8日	P. 1～3
(2) 2月14日から15日	P. 3～6
3 降水の状況	
(1) 2月8日	P. 6
(2) 2月14日から15日	P. 6
(3) 2月の気象経過図	P. 7
4 気象台のとした措置	
(1) 特別警報・注意報、気象情報等の発表状況	P. 7～9
(2) 観測施設の配置	P. 9
5 被害の状況	
(1) 被害の概要	P. 10
(2) 被害に対する支援対策	P. 10～13
(3) 被害に対する技術対策	P. 13～14
(4) 被害写真	P. 15

(参考)

静岡県農業気象災害速報の発行一覧「昭和55年(1980年)以降

発行年	災害名	農作物被害額(億円)	発行日
1980	昭和55年4月18日の降霜及び低温による静岡県の凍霜害	19.19	4.26
1981	昭和56年2月27日の異常低温による静岡県の凍霜害	13.38	3.6
1982	昭和57年4月11日の降霜及び低温による静岡県の凍霜害	3.2	4.22
1985	昭和60年6月30日から7月1日にかけての台風第6号による静岡県の大雨と強風	4.87	7.5
1986	昭和61年3月22～24日の南岸低気圧による大雪・強風害	1.08	4.3
1987	昭和62年5月5日の凍霜害	16.3	5.11
1995	平成7年5月8日の雷雨に伴うひょう害	7.52	5.23
2002	平成14年12月上旬～中旬の温州みかんの凍霜害	27.19	2.10
2004	平成15年夏の低温と日照不足による農業被害	5.01	1.29
2004	平成16年4月25日に発生した茶園の凍霜害	5.26	5.31
2006	平成18年3月31日の降霜及び4月の低温による茶の農業被害	6.2	6.16
2011	平成23年9月19日から21日の台風第15号による大雨・強風害	45.78	12.13
2013	平成25年4月12日から13日にかけての凍霜害	18.6	8.30

1 気象概況

(1) 2月8日

2月8日未明から夜遅くにかけて、低気圧の接近と上空の寒気の影響により、静岡県では山地を中心に雪が降った。特に、東部では大雪となった。

2月6日9時に東シナ海で発生した低気圧は、発達しながら本州の南の海上を北東に進み、8日午後には伊豆諸島付近を通過して9日午後には三陸沖に達した。

この低気圧と上空の寒気の影響により、東部を中心に、8日未明から夜のはじめ頃にかけて雪が降り続き大雪となり、御殿場市での8日23時の積雪は32センチであった。

(2) 2月14日から15日

2月14日から15日にかけて、低気圧の接近により、静岡県では山地を中心に雪が降った。特に、東部では大雪となった。

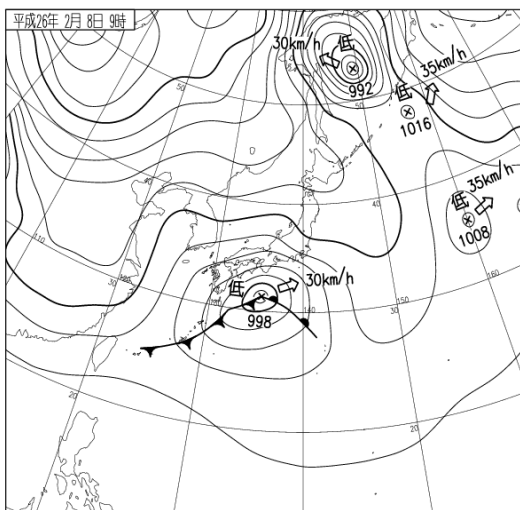
2月13日21時に南西諸島で発生した低気圧は、本州の南海上を北東に進み、次第に発達しながら15日明け方から昼頃にかけて関東地方沿岸に接近した後、関東の東を北東に進んだ。

この低気圧と上空の寒気の影響により、東部を中心に、14日午前中から15日午前中にかけて雪が降り続き大雪となり、御殿場市での15日9時の積雪は85センチであった。

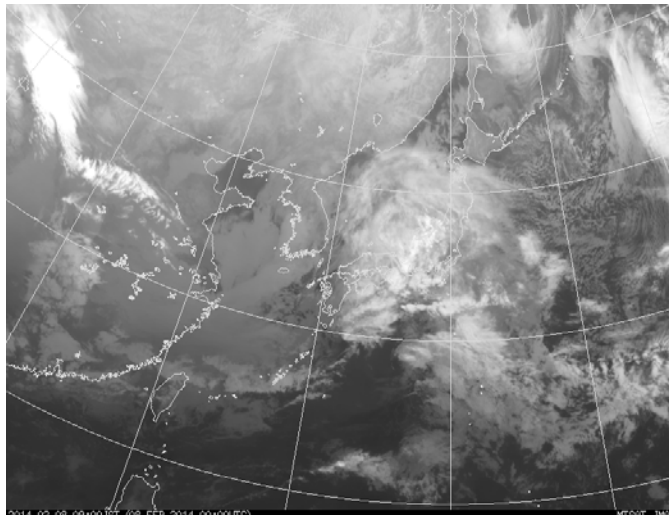
2 気象の状況

(1) 2月8日

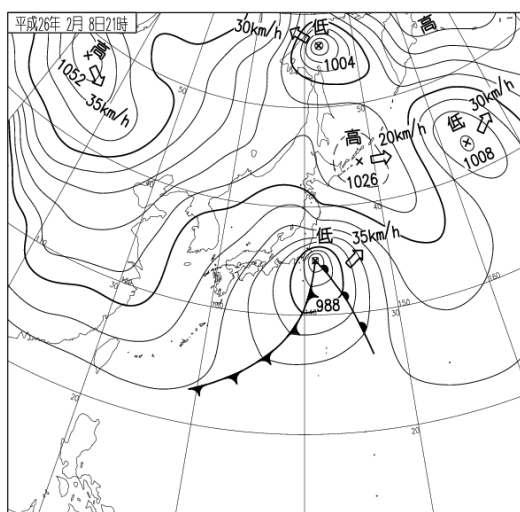
地上天気図・気象衛星画像



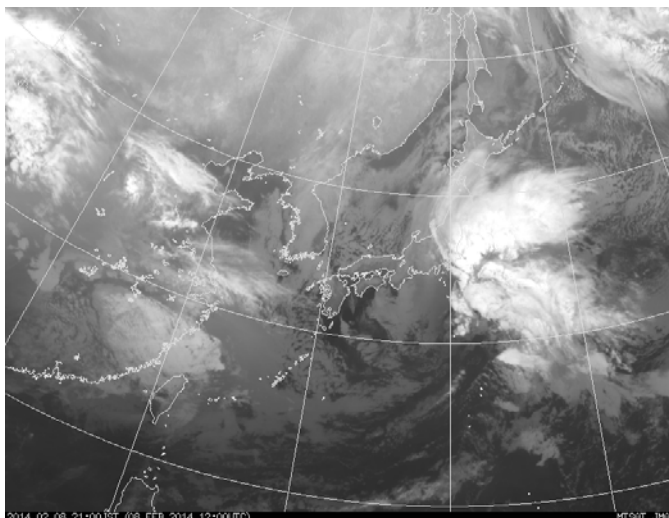
地上天気図 (2月8日09時)



気象衛星赤外面像 (2月8日09時)

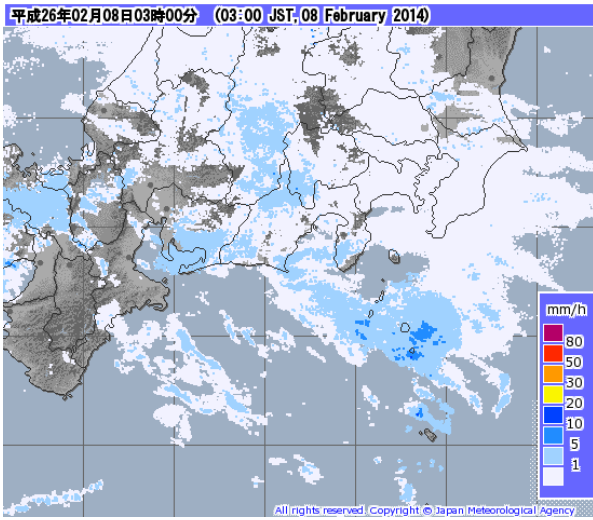


地上天気図 (2月8日21時)

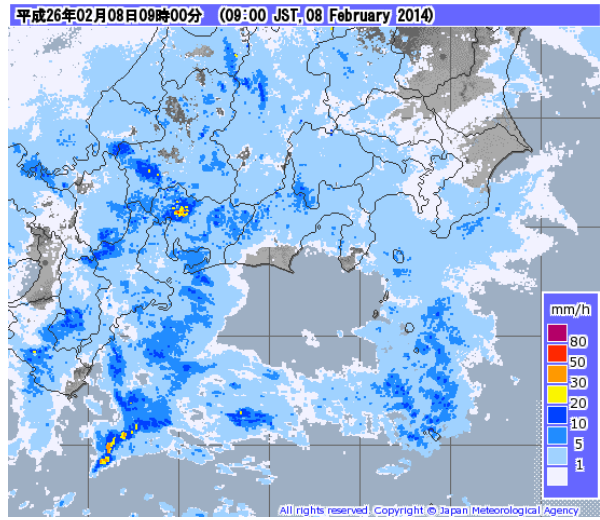


気象衛星赤外面像 (2月8日21時)

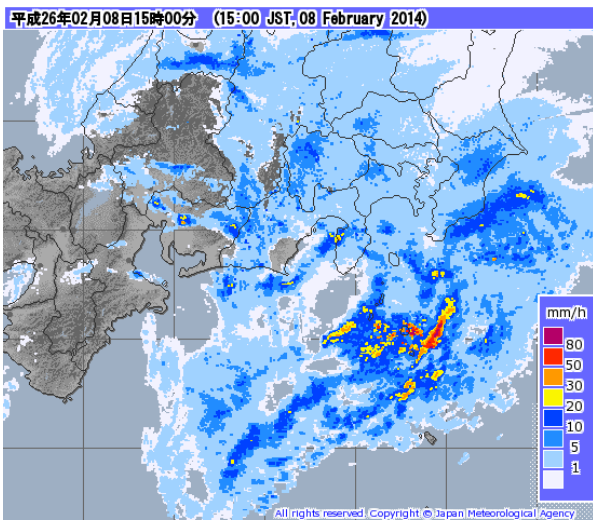
レーダーで観測された雨雲の様子



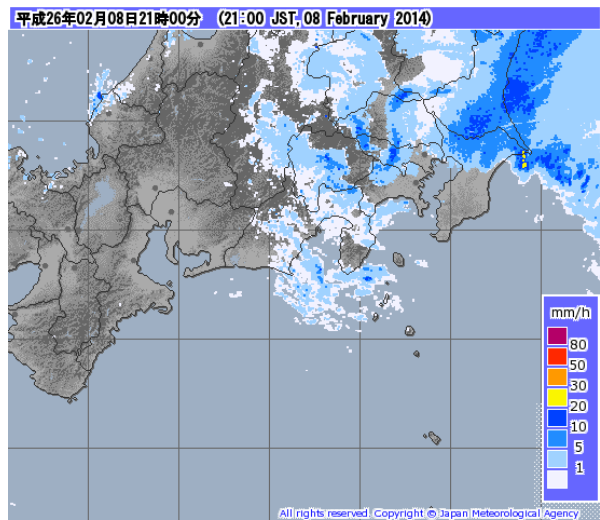
2月8日03時



2月8日09時

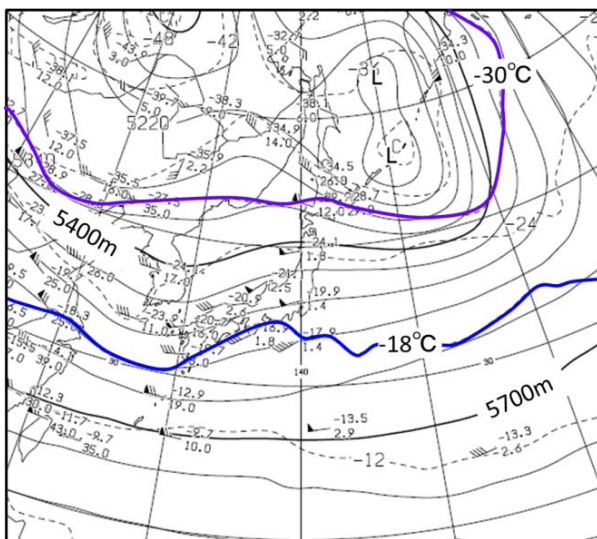


2月8日15時

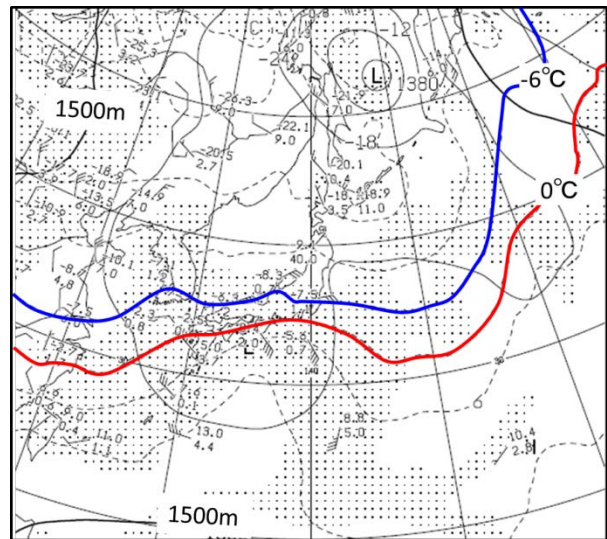


2月8日21時

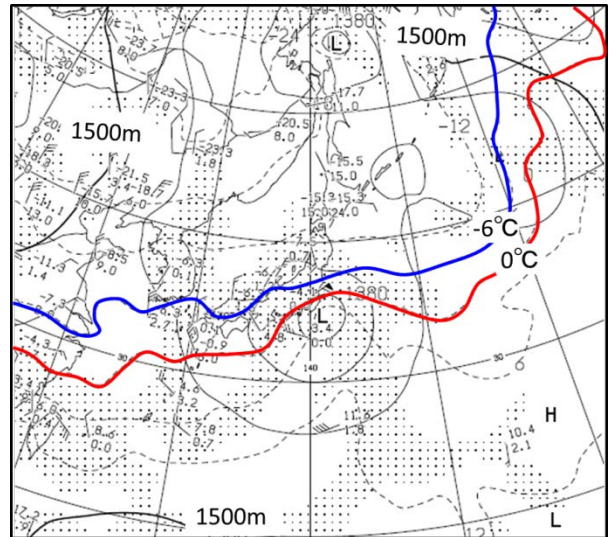
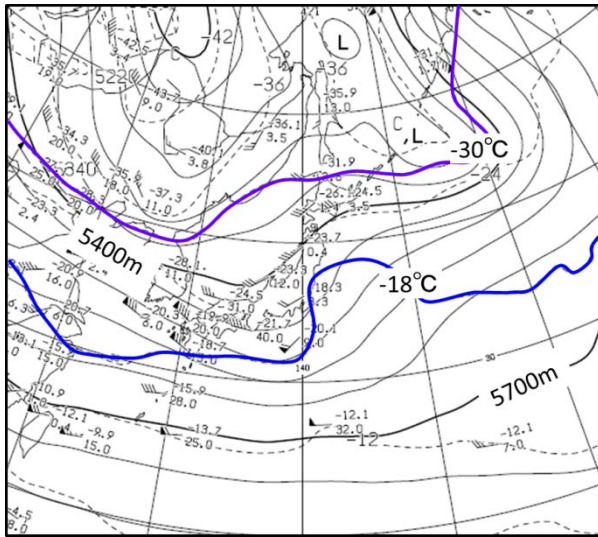
高層天気図



2月8日09時
上空 5500m 付近 (500hPa)



高層天気図
上空 1500m 付近 (850hPa)



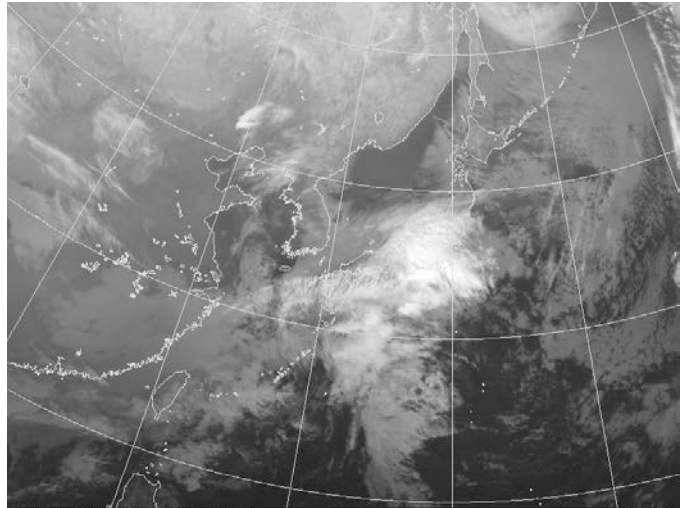
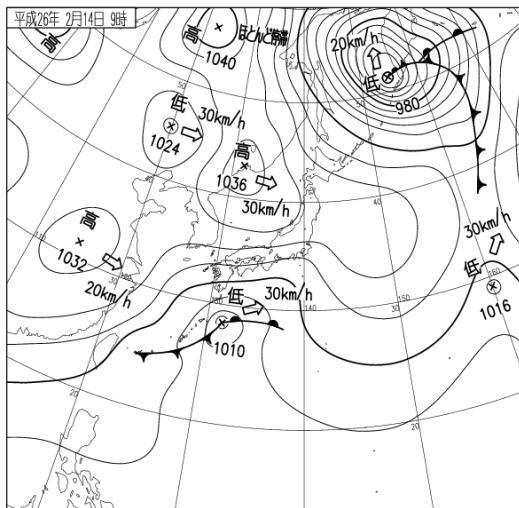
2月8日 21時 高層天気図

上空 5500m 付近 (500hPa)
 紫線：-30°C、青線：-18°C、
 黒破線：気温、黒実線：高度

上空 1500m 付近 (850hPa)
 青線：-6°C、赤線：0°C、
 黒破線：気温、黒実線：高度
 ハッチ：気温と露点との差が 3°C 以下の領域

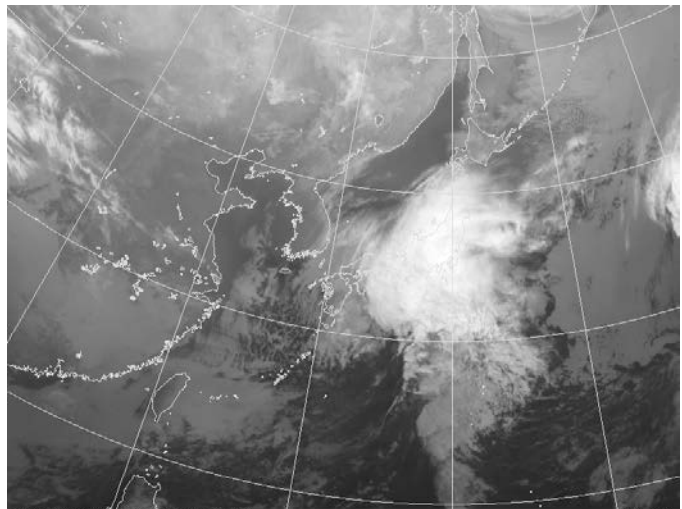
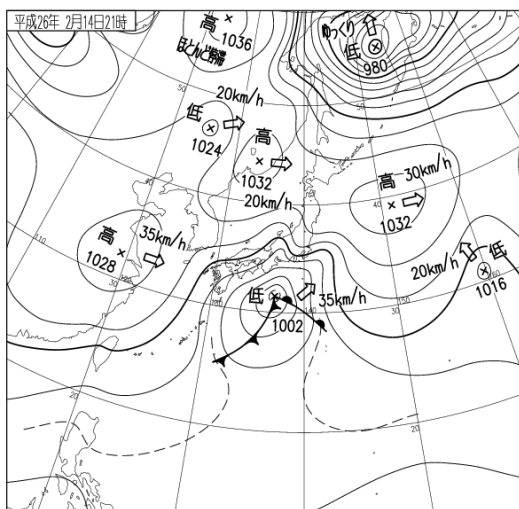
(2) 2月14日から15日

地上天気図・気象衛星画像



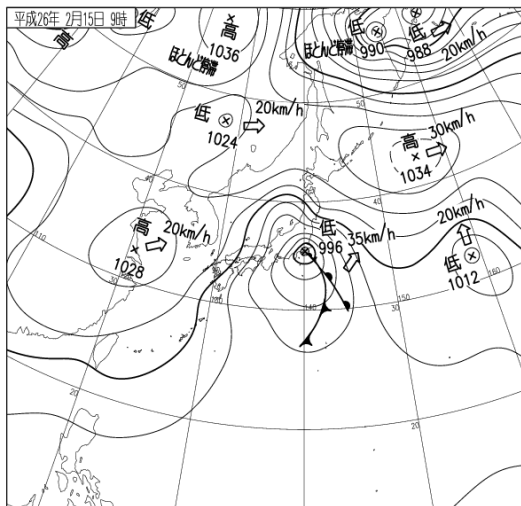
地上天気図 (2月14日 09時)

気象衛星赤外面像 (2月14日 09時)

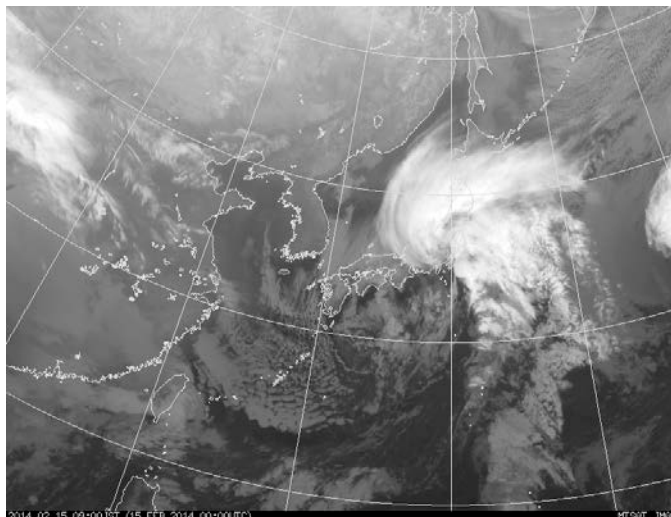


地上天気図 (2月14日 21時)

気象衛星赤外面像 (2月14日 21時)

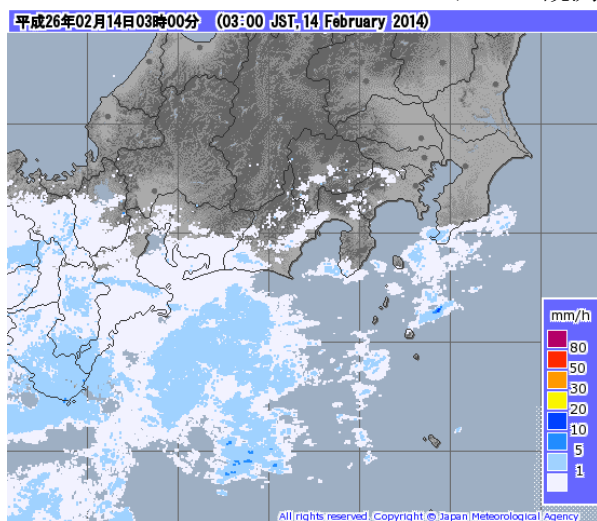


地上天気図 (2月15日09時)

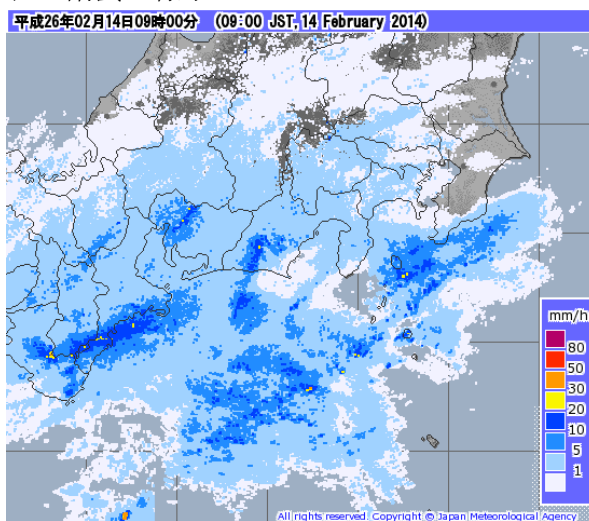


気象衛星赤外面像 (2月15日09時)

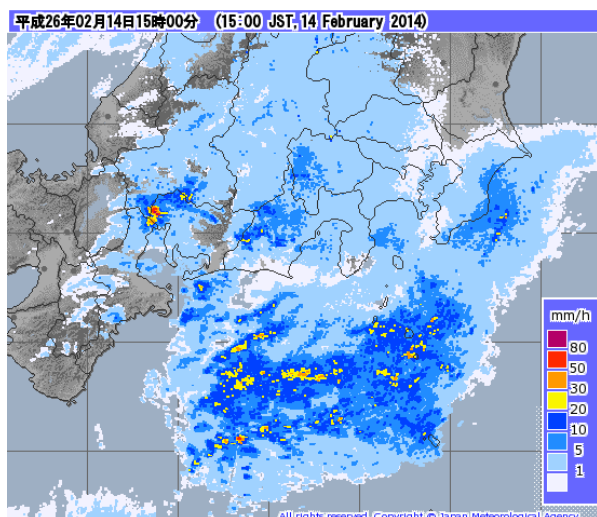
レーダーで観測された雨雲の様子



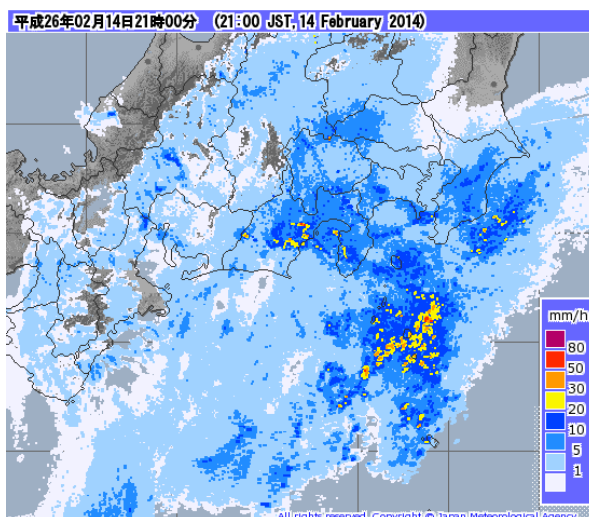
2月14日03時



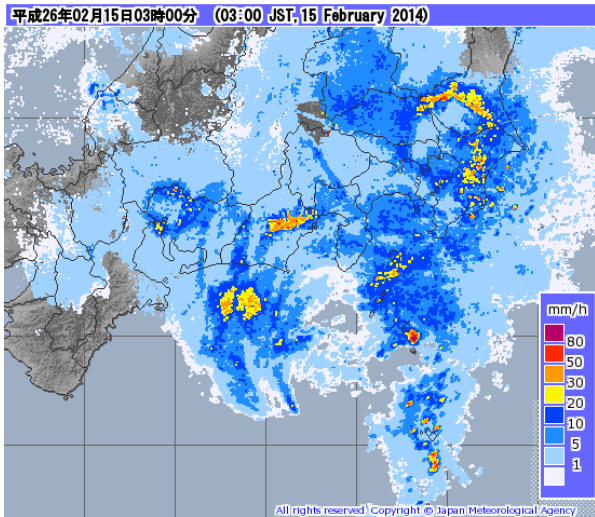
2月14日09時



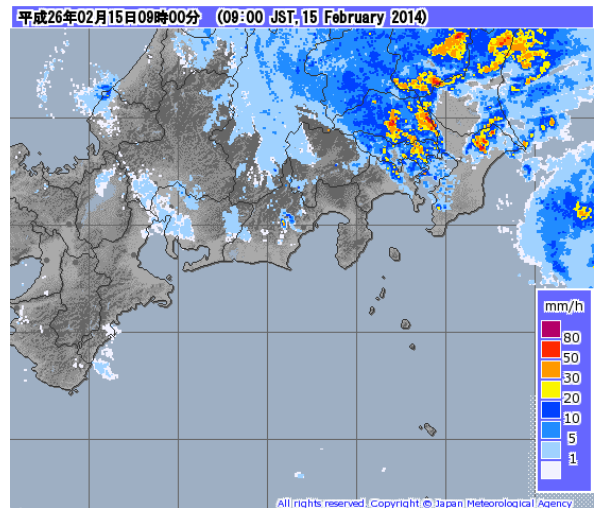
2月14日15時



2月14日21時

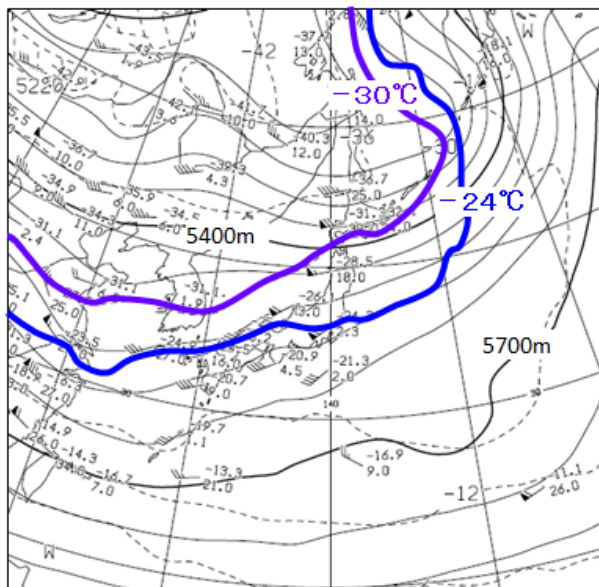


2月15日03時

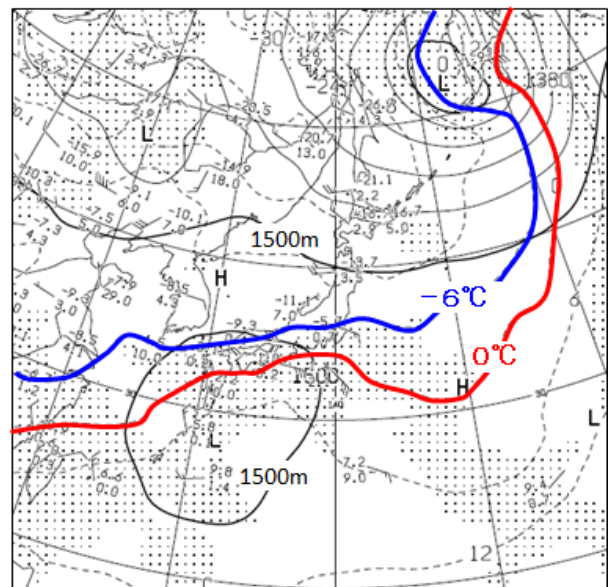


2月15日09時

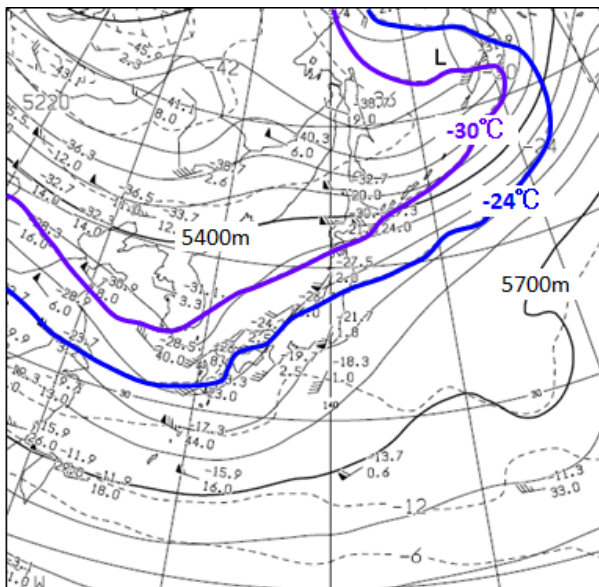
高層天気図



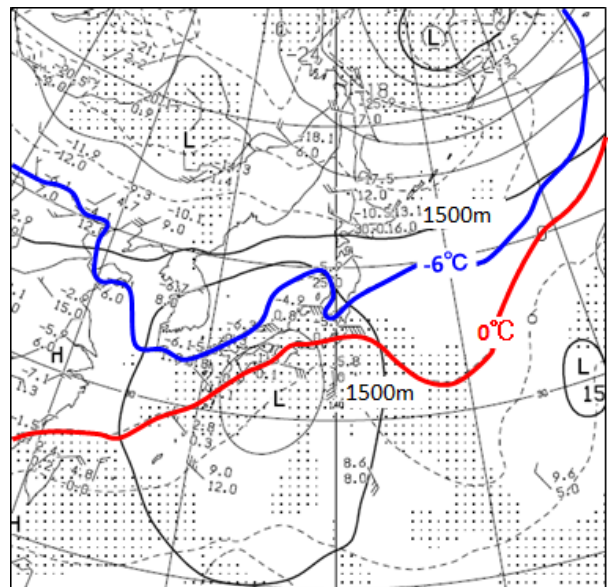
平成26年2月14日09時 高層天気図
上空5500m付近 (500hPa)



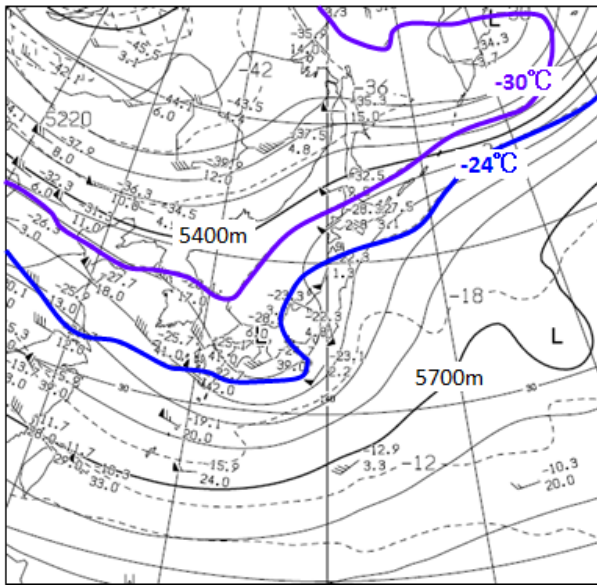
上空1500m付近 (850hPa)



平成26年2月14日21時 高層天気図
上空5500m付近 (500hPa)

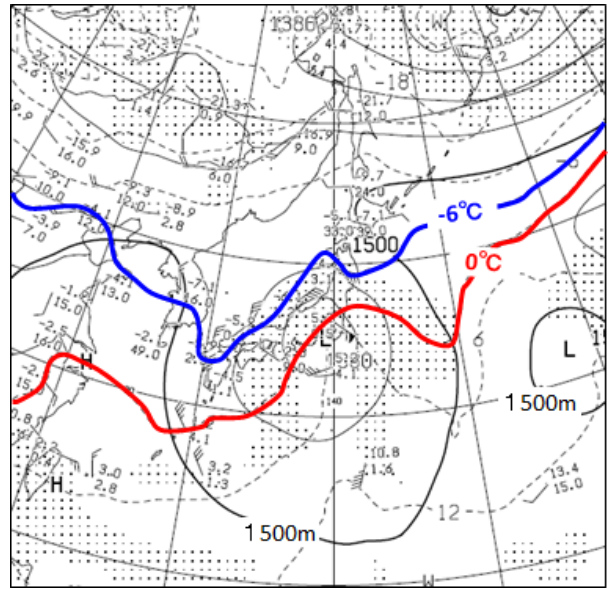


上空1500m付近 (850hPa)



平成 26 年 2 月 15 日 09 時 高層天気図

上空 5500m 付近 (500hPa)
 紫線：-30°C、青線：-24°C、
 黒破線：気温、黒実線：高度

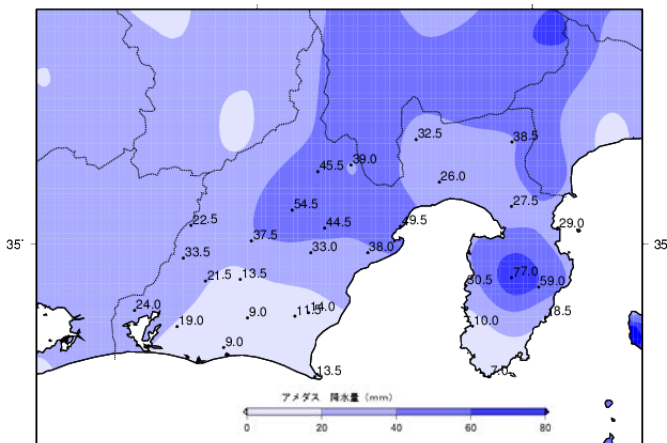


上空 1500m 付近 (850hPa)

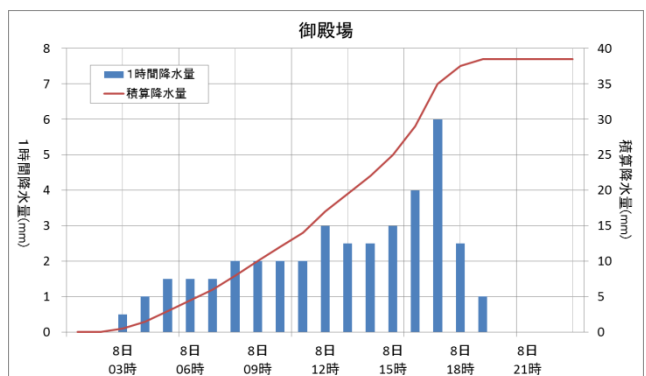
青線：-6°C、赤線：0°C、
 黒破線：気温、黒実線：高度
 ハッチ：気温と露点との差が 3°C 以下の領域

3 降水の状況

(1) 2 月 8 日 1 時から 23 時

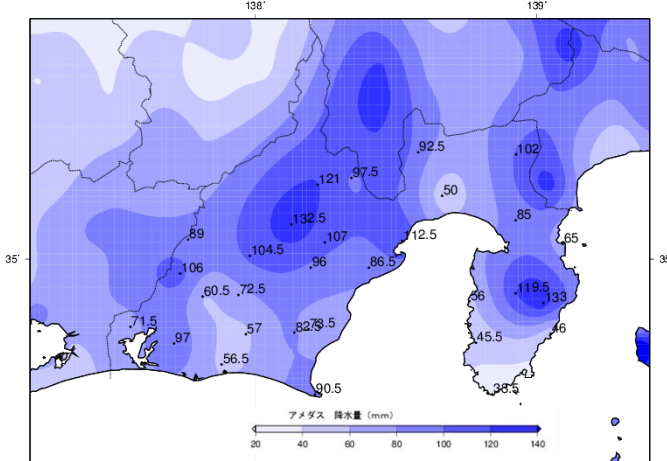


総降水量分布図

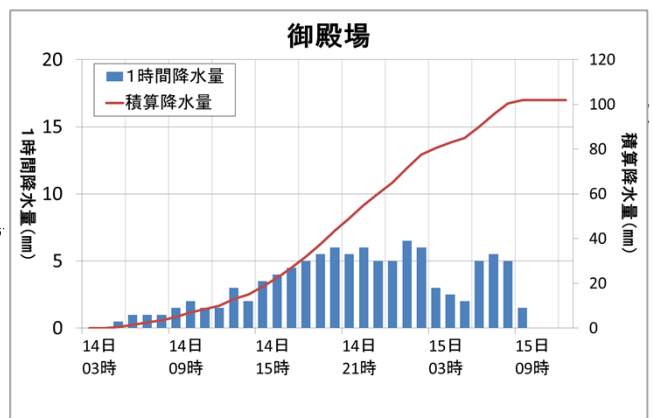


御殿場地域気象観測所における 1 時間降水量と
 積算降水量時系列図

(2) 2 月 14 日 2 時から 15 日 12 時



総降水量分布図



御殿場地域気象観測所における 1 時間降水量と
 積算降水量時系列図

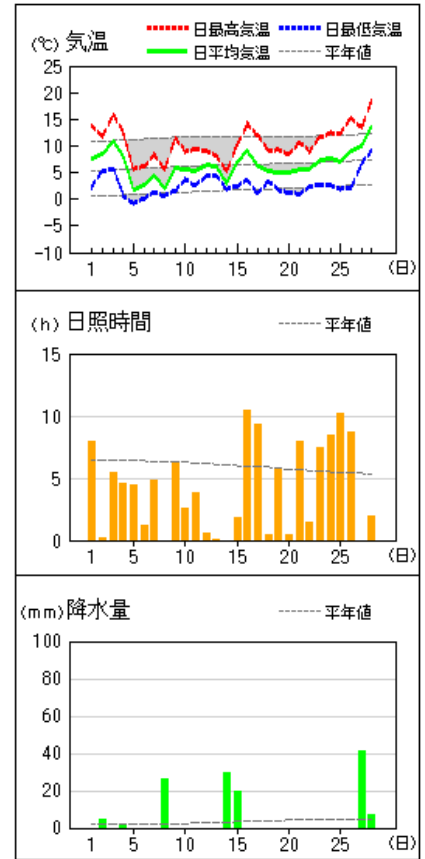
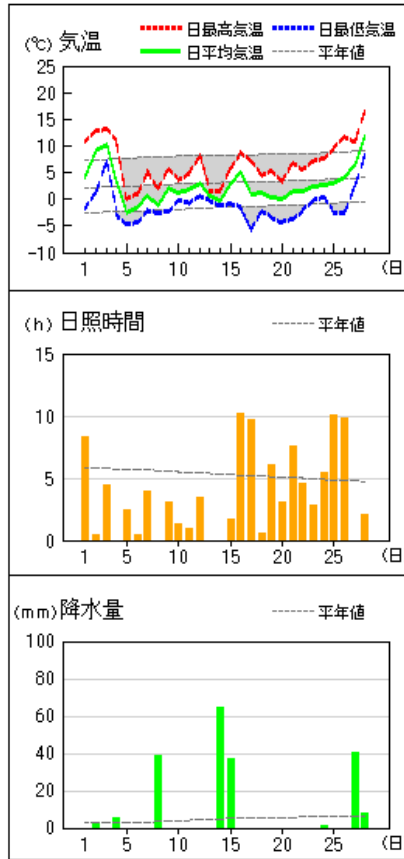
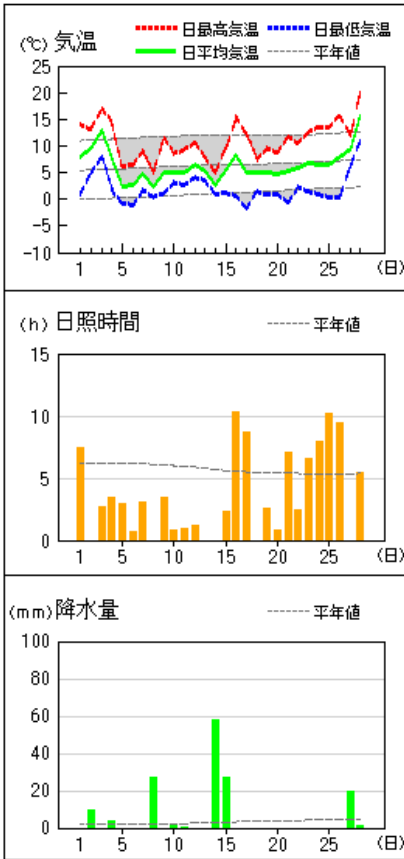
(3) 2月の気象経過図

アメダス 気象経過図：2014年02月01日-2014年02月28日

三島

御殿場

富士



4 気象台のとした措置

○ 特別警報・警報・注意報、気象情報等の発表状況（期間：2月7日から8日）

●:発表 ◇:特別警報から警報 ▽:特別警報から注意報 ▼:警報から注意報 ○:継続 解:解除
 浸:浸水害 土:土砂災害 土浸:土砂災害、浸水害 斜体字:発表 下線:特別警報から警報

発表時刻	警報・注意報	静岡市南部	静岡市北部	浜松市南部	浜松市北部	沼津市	熱海市	三島市	富士宮市	伊東市	島田市	磐田市	焼津市	掛川市	藤枝市	御殿場市	袋井市	下田市	裾野市	湖西市	伊豆市	御前崎市	菊川市	伊豆の国市	牧之原市	東伊豆町	南伊豆町	南伊豆町	松崎町	西伊豆町	函南町	清水町	長泉町	小山町	吉田町	川根本町	森町		
2/7 17:24	大雪注意報	●	●	●	●	●	●	●	●	●	●	●	●	●	●	●	●	●	●	●	●	●	●	●	●	●	●	●	●	●	●	●	●	●	●	●	●	●	
	風雪注意報	●	●	●	●	●	●	●	●	●	●	●	●	●	●	●	●	●	●	●	●	●	●	●	●	●	●	●	●	●	●	●	●	●	●	●	●	●	
	波浪注意報	●	●	●	●	●	●	●	●	●	●	●	●	●	●	●	●	●	●	●	●	●	●	●	●	●	●	●	●	●	●	●	●	●	●	●	●	●	
	乾燥注意報	○	○	○	○	○	○	○	○	○	○	○	○	○	○	○	○	○	○	○	○	○	○	○	○	○	○	○	○	○	○	○	○	○	○	○	○	○	○
	着雪注意報	●	●	●	●	●	●	●	●	●	●	●	●	●	●	●	●	●	●	●	●	●	●	●	●	●	●	●	●	●	●	●	●	●	●	●	●	●	●
2/8 8:07	暴風警報	●	●	●	●	●	●	●	●	●	●	●	●	●	●	●	●	●	●	●	●	●	●	●	●	●	●	●	●	●	●	●	●	●	●	●	●	●	
	波浪警報	●	●	●	●	●	●	●	●	●	●	●	●	●	●	●	●	●	●	●	●	●	●	●	●	●	●	●	●	●	●	●	●	●	●	●	●	●	
	大雪注意報	○	○	○	○	○	○	○	○	○	○	○	○	○	○	○	○	○	○	○	○	○	○	○	○	○	○	○	○	○	○	○	○	○	○	○	○	○	○
	風雪注意報	○	○	○	○	○	○	○	○	○	○	○	○	○	○	○	○	○	○	○	○	○	○	○	○	○	○	○	○	○	○	○	○	○	○	○	○	○	○
	強風注意報	○	○	○	○	○	○	○	○	○	○	○	○	○	○	○	○	○	○	○	○	○	○	○	○	○	○	○	○	○	○	○	○	○	○	○	○	○	○
2/8 10:12	暴風警報	○	○	○	○	○	○	○	○	○	○	○	○	○	○	○	○	○	○	○	○	○	○	○	○	○	○	○	○	○	○	○	○	○	○	○	○	○	○
	大雪警報	○	○	○	○	○	○	○	○	○	○	○	○	○	○	○	○	○	○	○	○	○	○	○	○	○	○	○	○	○	○	○	○	○	○	○	○	○	○
	波浪警報	○	○	○	○	○	○	○	○	○	○	○	○	○	○	○	○	○	○	○	○	○	○	○	○	○	○	○	○	○	○	○	○	○	○	○	○	○	○
	大雪注意報	○	○	○	○	○	○	○	○	○	○	○	○	○	○	○	○	○	○	○	○	○	○	○	○	○	○	○	○	○	○	○	○	○	○	○	○	○	○
	強風注意報	○	○	○	○	○	○	○	○	○	○	○	○	○	○	○	○	○	○	○	○	○	○	○	○	○	○	○	○	○	○	○	○	○	○	○	○	○	○
2/8 17:03	暴風警報	○	○	○	○	○	○	○	○	○	○	○	○	○	○	○	○	○	○	○	○	○	○	○	○	○	○	○	○	○	○	○	○	○	○	○	○	○	○
	大雪警報	○	○	○	○	○	○	○	○	○	○	○	○	○	○	○	○	○	○	○	○	○	○	○	○	○	○	○	○	○	○	○	○	○	○	○	○	○	○
	波浪警報	○	○	○	○	○	○	○	○	○	○	○	○	○	○	○	○	○	○	○	○	○	○	○	○	○	○	○	○	○	○	○	○	○	○	○	○	○	○
	大雪注意報	○	▼	○	○	○	○	○	○	○	○	○	○	○	○	○	○	○	○	○	○	○	○	○	○	○	○	○	○	○	○	○	○	○	○	○	○	○	▼
	強風注意報	○	○	○	○	○	○	○	○	○	○	○	○	○	○	○	○	○	○	○	○	○	○	○	○	○	○	○	○	○	○	○	○	○	○	○	○	○	○

発表時刻	警報・注意報	静岡市南部	静岡市北部	浜松市南部	浜松市北部	沼津市	熱海市	三島市	富士宮市	伊東市	島田市	富士市	磐田市	焼津市	掛川市	藤枝市	御殿場市	袋井市	裾野市	湖西市	伊豆市	御前崎市	菊川市	伊豆の国市	牧之原市	東伊豆町	河津町	南伊豆町	松崎町	西伊豆町	函南町	清水町	長泉町	小山町	吉田町	川根本町	森町			
2/15 9:19	大雪警報					解	解										解																							
	大雪注意報						解	解	解	解	解	解										解																		
	風雪注意報						解	解	解	解	解	解										解																		
	雷注意報	解	解	解	解	解	解	解	解	解	解	解	解	解	解	解	解	解	解	解	解	解	解	解	解	解	解	解	解	解	解	解	解	解	解	解	解	解	解	
	強風注意報	○	○	○	○	○	○	○	○	○	○	○	○	○	○	○	○	○	○	○	○	○	○	○	○	○	○	○	○	○	○	○	○	○	○	○	○	○	○	○
	波浪注意報	▼	▼	▼	▼	▼	▼	▼	▼	▼	▼	▼	▼	▼	▼	▼	▼	▼	▼	▼	▼	▼	▼	▼	▼	▼	▼	▼	▼	▼	▼	▼	▼	▼	▼	▼	▼	▼	▼	▼
	なだれ注意報																																							
2/15 15:17	着雪注意報					解	解	解	解	解	解	解																												
	強風注意報	○	○	○	○	○	○	○	○	○	○	○	○	○	○	○	○	○	○	○	○	○	○	○	○	○	○	○	○	○	○	○	○	○	○	○	○	○	○	
	波浪注意報	○	○	○	○	○	○	○	○	○	○	○	○	○	○	○	○	○	○	○	○	○	○	○	○	○	○	○	○	○	○	○	○	○	○	○	○	○	○	
2/15 21:16	強風注意報	○	○	○	○	○	○	○	○	○	○	○	○	○	○	○	○	○	○	○	○	○	○	○	○	○	○	○	○	○	○	○	○	○	○	○	○	○	○	
	波浪注意報	○	○	○	○	○	○	○	○	○	○	○	○	○	○	○	○	○	○	○	○	○	○	○	○	○	○	○	○	○	○	○	○	○	○	○	○	○	○	
	なだれ注意報																																							

○府県気象情報

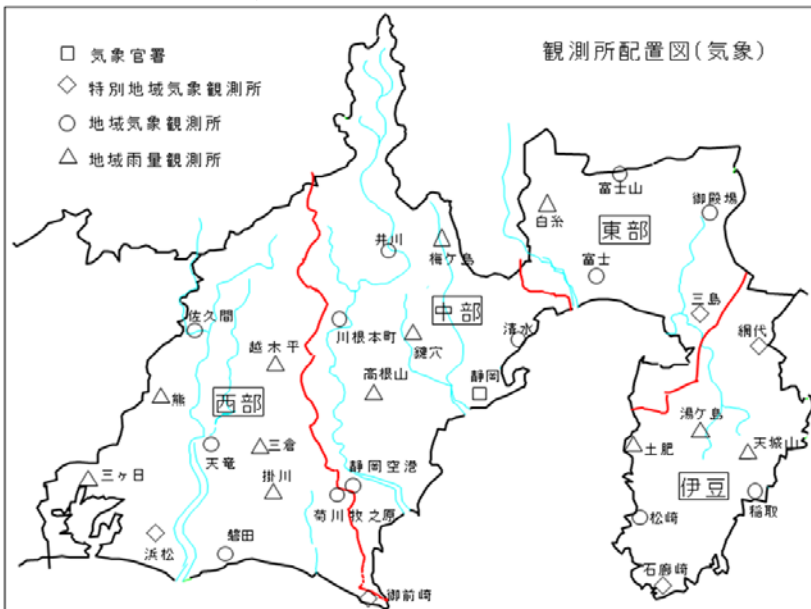
(対象期間：平成 26 年 2 月 7 日から 8 日)

発表日時	情報名
平成 26 年 2 月 7 日 05 時 57 分	大雪と強風及び高波に関する静岡県気象情報 第 2 号
平成 26 年 2 月 7 日 17 時 05 分	大雪と暴風及び高波に関する静岡県気象情報 第 3 号
平成 26 年 2 月 8 日 06 時 10 分	大雪と暴風及び高波に関する静岡県気象情報 第 4 号
平成 26 年 2 月 8 日 11 時 57 分	大雪と暴風及び高波に関する静岡県気象情報 第 5 号
平成 26 年 2 月 8 日 17 時 24 分	大雪と暴風及び高波に関する静岡県気象情報 第 6 号
平成 26 年 2 月 8 日 23 時 46 分	大雪と暴風及び高波に関する静岡県気象情報 第 7 号

(対象期間：平成 26 年 2 月 13 日から 15 日)

発表日時	情報名
平成 26 年 2 月 13 日 11 時 37 分	大雪と強風及び高波に関する静岡県気象情報 第 1 号
平成 26 年 2 月 13 日 17 時 11 分	大雪と強風及び高波に関する静岡県気象情報 第 2 号
平成 26 年 2 月 14 日 05 時 43 分	大雪と暴風及び高波に関する静岡県気象情報 第 3 号
平成 26 年 2 月 14 日 11 時 25 分	大雪と暴風及び高波に関する静岡県気象情報 第 4 号
平成 26 年 2 月 14 日 17 時 35 分	大雪と強風及び高波に関する静岡県気象情報 第 5 号
平成 26 年 2 月 14 日 23 時 49 分	大雪と強風及び高波に関する静岡県気象情報 第 6 号
平成 26 年 2 月 15 日 05 時 26 分	大雪と強風及び高波に関する静岡県気象情報 第 7 号
平成 26 年 2 月 15 日 09 時 50 分	大雪と強風及び高波に関する静岡県気象情報 第 8 号

(2) 観測施設の配置



この静岡県農業気象災害速報では、気象台、特別地域気象観測所、地域気象観測所の気象観測資料を用いて作成しています。平年値は 1981 年から 2010 年の統計によるものです。

* 地域雨量観測所 (△) では、「降水量」のみを観測しています。

被害の状況

(1)被害の概要

平成 26 年 2 月 8 日及び 14～15 日にかけて降った大雪により、東部地域を中心に、農林業用ビニールハウスや畜産用施設、農畜産物等に被害が発生した。

この大雪による本県の被害額は、約 30 億 2 千万円となった。

①被害状況

- ・被害は、東部地域を中心に 19 市町で発生した。
- ・農林業用ビニールハウス・畜産用施設等の施設の被害は、738 件、約 24 億 3 千万円となった。
- ・農畜産物の被害は、倒壊した畜舎の下敷きになった牛・鶏の死亡や、水かけ菜・わさび・野菜・みかんなどで、約 5 億 8 千万円となった。

〈被害発生市町 19 市町〉

東伊豆町、河津町、西伊豆町、沼津市、三島市、伊東市、御殿場市、裾野市、伊豆市、伊豆の国市、函南町、長泉町、小山町、富士宮市、富士市、静岡市、藤枝市、島田市、浜松市

項目	件数	金額 (百万円)	被害の内容
農林業用 ビニールハウス	669	1,109	イチゴ・みかん・花き・水稻育苗用・シイタケ等のビニールハウスの倒壊など
畜産用施設	47	1,265	牛舎・鶏舎・豚舎・堆肥舎の倒壊など
その他施設・機械	22	60	農業用倉庫の倒壊、防風ネット・農業用機械の破損など
小 計	738	2,434	
農産物	-	447	水かけ菜、わさび、野菜、みかん（樹体）など
畜産物	-	137	乳牛、鶏の死亡
小 計	-	584	
合 計	738	3,017	

※端数処理のため計は一致しない。

(2)被害に対する支援対策

県は、大雪による農業関係施設や農作物等への被害発生を受け、下記のとおり支援対策を実施した。

① 経済産業部災害対策部の設置

県は、2月17日に「経済産業部災害対策部」を立ち上げ、市町や関係団体と連携し、被害の調査や復旧対策に取り組んだ。

② 相談窓口の設置

2月17日より、農林事務所に相談窓口を設け、被災した生産者から、被害を受けた農作物に行う技術対策、制度資金や復旧に向けた支援策の活用方法などの相談に対応し、生産者の支援を進めた。

③ 国に対する要請

県は、2月21日に国に対し、被災した農業者の経営再建や、倒壊した施設の撤去及び復旧等への支援について要請した。

④ 対策会議の開催

3月6日に東部総合庁舎に県、市町、関係団体が参集し、「農業における大雪被害対策会議」を開催し、被害発生状況についての情報共有や、被災した農業者の支援策について検討を行った。

⑤ 支援策

今回の大雪は、関東地域全域において多大な被害が発生したため、国（農林水産省）は、これまでの補助対象や補助率等の見直しを行った。

県は、国の支援策を活用しながら、下記のとおり被災した農業者の支援を実施した。

ア 県の支援策

(ア) 農業用ハウス等の撤去・再建・修繕への助成（国の事業を活用して実施）

農業用ハウス・棚等の再建・修繕及び再建の前提となる倒壊したハウス等の撤去に要する経費を助成する。

（被災農業者向け経営体育成支援事業）

項目	支援の内容
補助対象	(1) 施設の再建・修繕、農業用機械 (2) 倒壊した施設の撤去
補助率	(1) 再建・修繕 国1/2・県2/10以内・市2/10以内（上限なし） *県の補助率は2/10以内で、市町と同率とする。 （地方公共団体が負担の場合7割特別交付税措置） (2) 撤去 国1/2・県1/4・市町1/4（定額助成）

	<p>* 県の補助率は市町と同率とする。</p> <p>* 地方公共団体の1/2負担が前提（8割特別交付税措置）</p>
対 象	農産物・林産物

4月18日（第1回）及び5月16日（第2回）に事業要望を取りまとめて国へ提出するとともに、9月議会において予算措置を行った。

事業要望市町数	件数	要望額
14	607件	2,281,685千円

8月1日時点

(イ) 共同利用施設への助成（国の事業を活用して実施）

雪害を受けた産地に対し、別枠で集出荷貯蔵施設等共同利用施設の整備を優先的に支援する。（強い農業づくり交付金：該当なし）

(ウ) 静岡県農林水産業災害対策資金の発動

被災農業者の運転資金や生活維持に必要な資金を融資する金融機関に利子補給することにより、経営再建を金融面から支援する。（該当なし）

イ 国の支援策

国が実施し、団体等が取組んだ支援策は下記のとおりである。

(ア) 果樹の改植への助成（国→団体）

被害果樹の植え替えとこれに伴う果樹棚の設置に必要な資材導入に要する経費及びこれにより生ずる未収益期間に要する経費を助成する。

（果樹経営支援対策事業、果樹未収益期間支援事業）

(イ) 生産資材の確保への支援（国→団体）

野菜・水稻等の育苗用資材の購入費、種苗を融通するための運搬経費等を助成する。

（大豆・麦等生産体制緊急整備事業）

事業要望市町数	件数	要望額
2	10件	1,883千円

8月31日時点

農業ハウス用資材などの円滑な供給が行われるよう、農業資材メーカー等に逐次情報

提供する。

(ウ) 災害関連資金の無利子化 (国→融資機関)

農林漁業セーフティネット資金等の災害関連資金の貸付利子を貸付当初 5 年間無利子。

(エ) 被災農業法人等の雇用の維持のための支援 (国→団体)

被災農業法人等が、施設の復旧までの間、従業員を他の農業法人等に研修目的で派遣する場合に必要な経費を助成する。(農の雇用事業(次世代経営者育成派遣研修))

(オ) 被災した畜産農家の経営安定 (国→団体)

被災した酪農・肉用牛・養豚農家に対して、経営安定のために支援する。
(酪農生産基盤維持緊急支援事業、肉用牛肥育経営安定特別対策事業(新マルキン事業)、養豚経営安定対策事業等)

(4) 被害に対する技術対策

① 相談窓口の設置

2月17日より、農林事務所に相談窓口を設け、被災した生産者から、被害を受けた農作物を行う技術対策、制度資金や復旧に向けた支援策の活用方法などの相談に対応し、生産者の支援を進めた。

② 雪害対策指針作業部会への参画

今回の雪害を受けて、日本施設園芸協会が設置した雪害対策指針作業部会における「平成26年2月の大雪における施設園芸の被害要因と対策指針」の作成過程に参加し、雪害の発生要因や対策等の情報収集を行った。

表 雪害発生時に配布した「災害時に利用できる農業制度資金(静岡県)」 農業制度資金担当者用(静岡県経済産業部組合金融課)

資金名	用途	借入資格	融資機関	基準金利	利子補給等	貸付利率 ¹⁾		融資限度額	債務保証	備考
						償還期限				
農業近代化 資金	・農業経営の改善に伴い必要となる農業費 ・その他の費用に充てるのに必要な資金	認定 農業者	農協等	2.25%	県: 1.25% 国: 0.50~0.15%	0.50~ 1.00% 15年以内	個人: 1,800万円 法人: 3,600万円	農業信用 基金協会の 保証可能(保証 料 0.629%)	農協利用の場合 ・静岡県信連保証料 助成 ・農林中央金庫利子 助成 (500万円超の場合)	
農業経営基盤 強化資金 (スーパール)	・農業経営の改善に必要な長期 運転資金	認定 農業者	日本政策 金融公庫	/	国: 日本公庫 補給金 国 ²⁾ 0% 0.50~1.00%	0.50~ 1.00% 2) 0% 25年以内	個人: 3億円 法人: 10億円	農協転貸 のみ農業 信用基金 協会の保 証可能 (保証料 0.629%)	農協利用の場合 ・静岡県信連保証料 助成	
経営体育成 強化資金	・農業経営の改善に必要な長期 運転資金	その他 担い手	農協等	/	国: 日本公庫 補給金	1.00% 25年以内	個人: 1億5,000万円 法人: 5億円		-	
農林漁業セー フティネット資 金(災害)	・経営の安定を 図るために必要 な長期資金	認定 農業者 その他 担い手	日本政策 金融公庫	/	国: 日本公庫 補給金	0.50~ 0.65% 10年以内	[一般] 600万円 [特認] 年間経費等 の3/12	担保又は 保証人	-	
各農協独自の 対策資金等										(情報収集) ※災害対策資金が適用になっている場合は、確認してください。

1) 平成26年1月23日改定利率

2) 「人・農地プラン」に地域として位置づけられた認定農業者は、貸付当初5年間無利子になります。

(4)被害写真

①倒壊したビニールハウス(野菜)



②倒壊したビニールハウス (しいたけ)



③倒壊した畜舎



④農作物被害 (レタス)



⑤農作物被害 (みかん樹木の裂け)



⑥農作物被害 (わさび田の倒木)



この静岡県農業気象災害速報は速報のため、後日訂正される場合もあります。

© 静岡県・静岡地方気象台 2014

- (1) 本資料をそのまま印刷すること、ファイルの形で第三者へ提供することは、利用目的が教育または行政に資するためであって、かつ非営利である場合に限り可能とします。
- (2) 本資料に含まれているデータ等を利用した場合は、「静岡県・静岡地方気象台 提供」と明記願います。