

平成 26 年 2 月 14 日から 15 日にかけての 大雪に関する静岡県気象速報

目次

- 1 概要
 - (1) 資料作成の目的
 - (2) 気象の概況
- 2 気象の状況
 - (1) 地上天気図・気象衛星画像
 - (2) レーダーエコー合成図
 - (3) 高層天気図
 - (4) 降水の状況
 - (5) 極値更新状況
 - (6) 特別警報・注意報、気象情報等の発表状況
- 3 主な被害の状況

平成 26 年 2 月 17 日

静岡地方気象台

注：この資料は速報としてまとめたものです。観測値等については事後の調査で修正される場合があります。

1 概要

(1)資料作成の目的

2月14日から15日にかけて、低気圧の接近により、静岡県では山地を中心に雪が降った。特に、東部では大雪となった。

大雪の影響により、人的被害や停電、鉄道の運休及び道路の通行止めなど交通機関にも大きな影響を及ぼした。

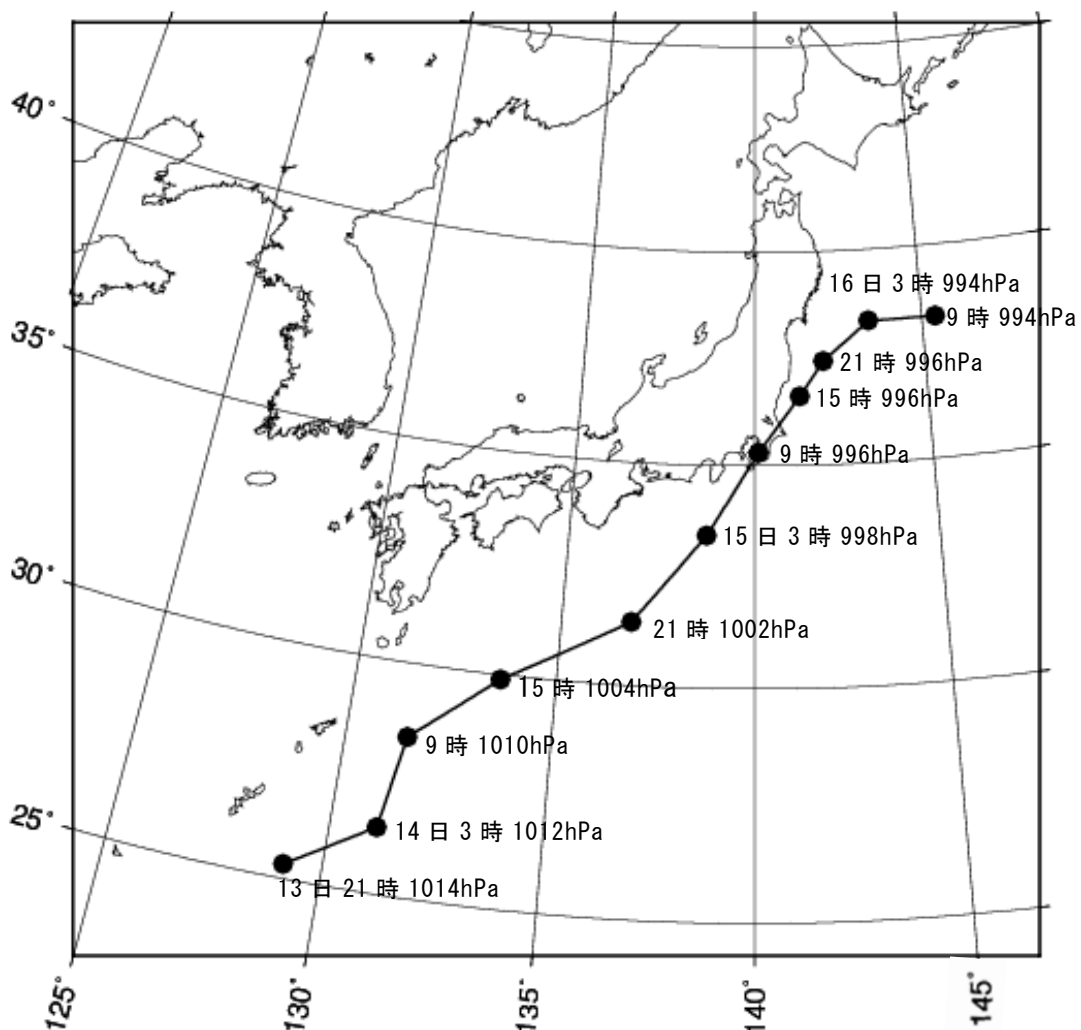
このときの気象状況を取りまとめる目的で本資料を作成した。

(2)気象の概況

2月13日21時に南西諸島で発生した低気圧は、本州の南海上を北東に進み、次第に発達しながら15日明け方から昼頃にかけて関東地方沿岸に接近した後、関東の東を北東に進んだ。

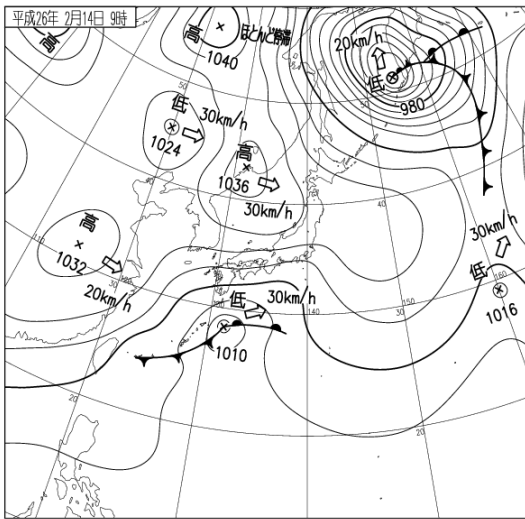
この低気圧と上空の寒気の影響により、東部を中心に、14日午前中から15日午前中にかけて雪が降り続き大雪となり、御殿場での15日9時の積雪は85センチであった。

○低気圧の経路図（日時、中心気圧(hPa)）

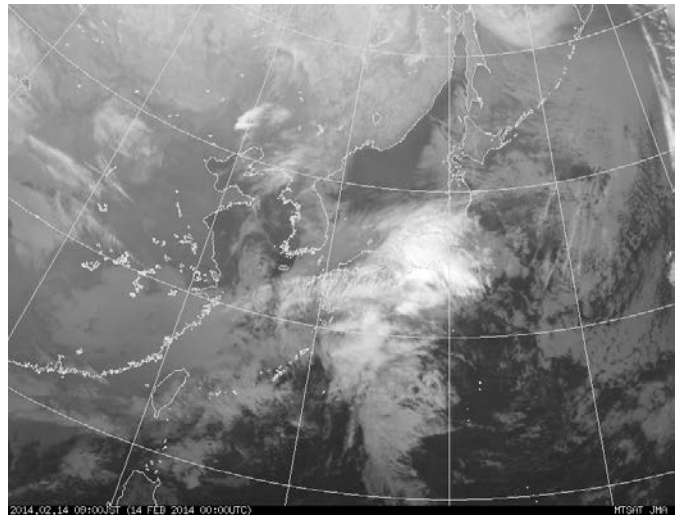


2 気象の状況

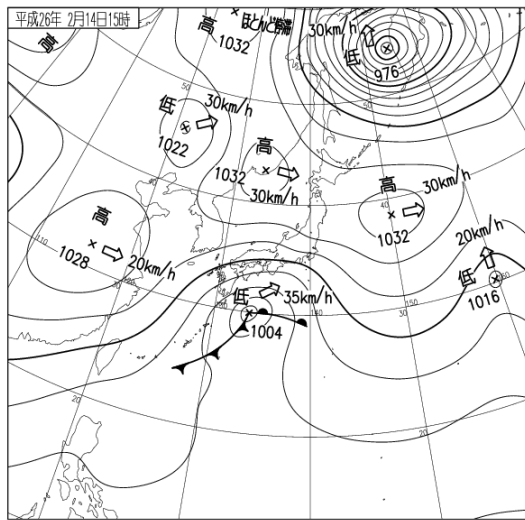
(1) 地上天気図・気象衛星画像



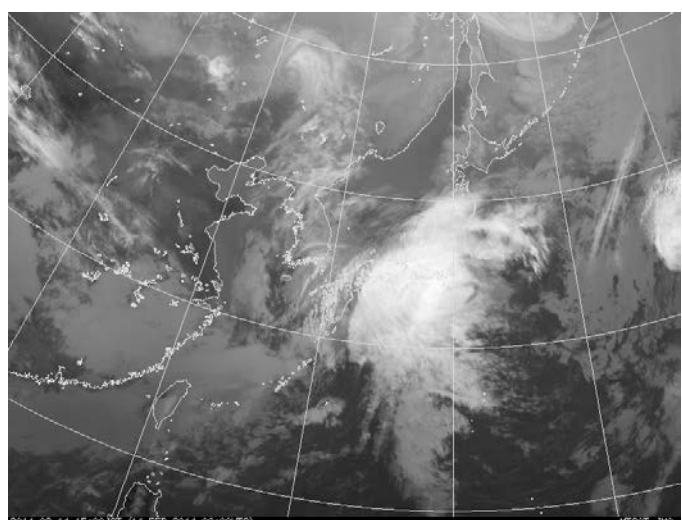
地上天気図 (2月14日09時)



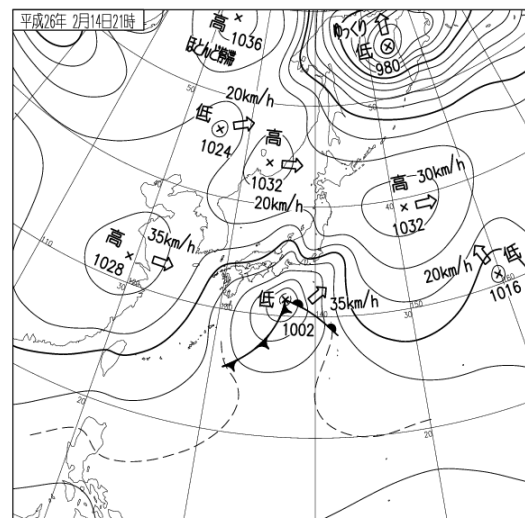
気象衛星赤外面像 (2月14日09時)



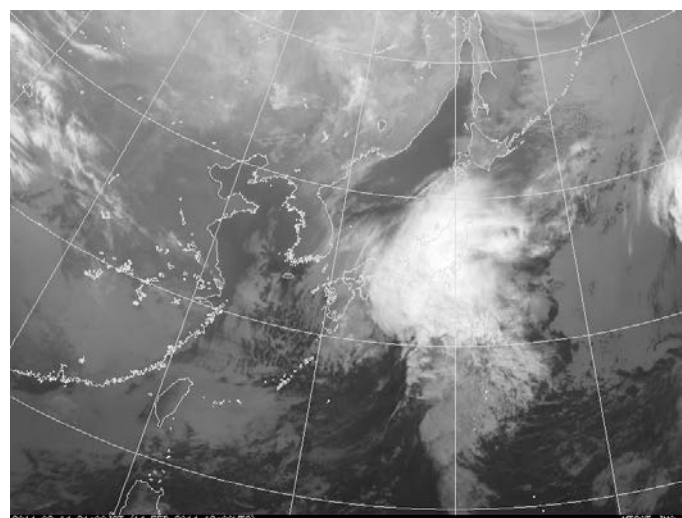
地上天気図 (2月14日15時)



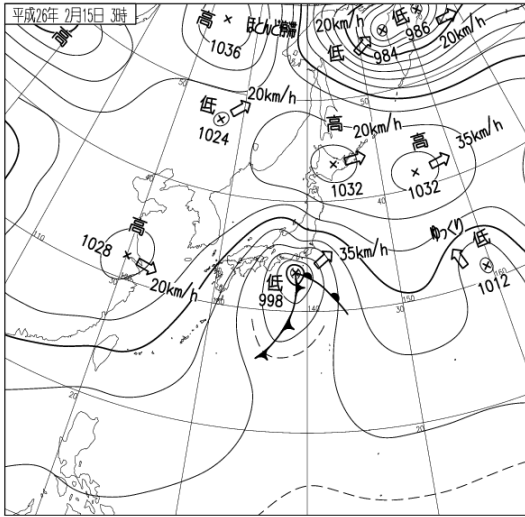
気象衛星赤外面像 (2月14日15時)



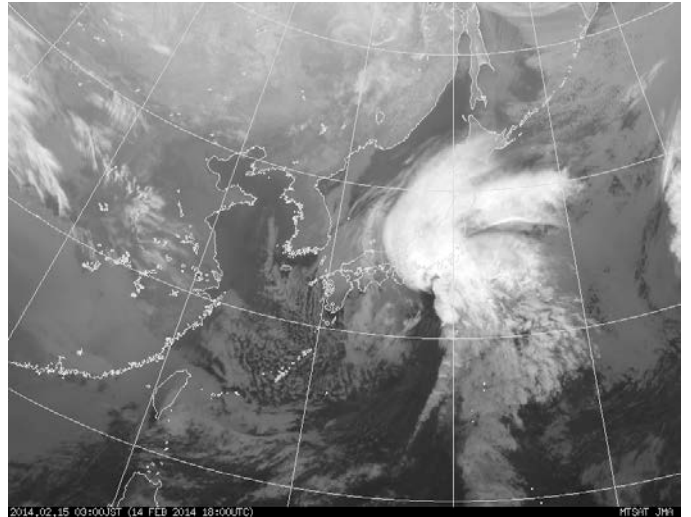
地上天気図 (2月14日21時)



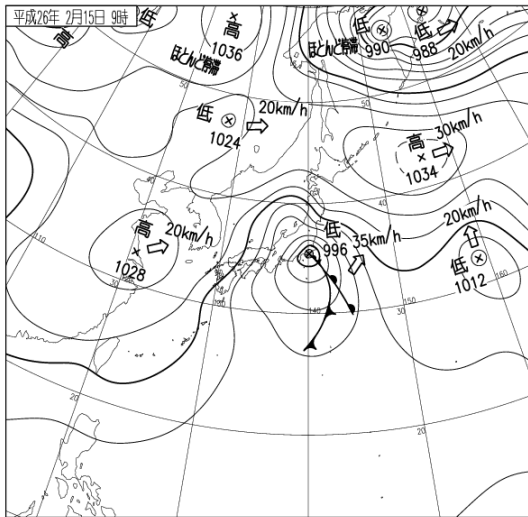
気象衛星赤外面像 (2月14日21時)



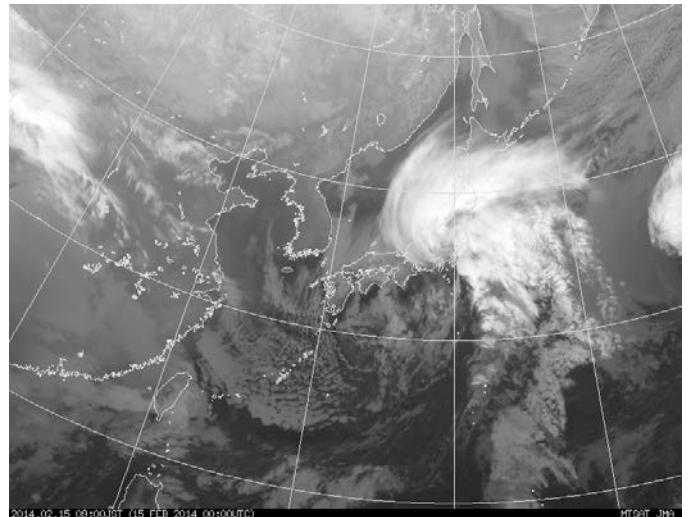
地上天気図 (2月15日03時)



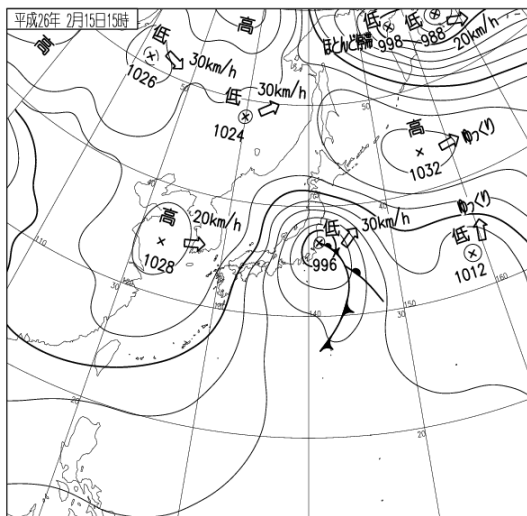
気象衛星赤外面像 (2月15日03時)



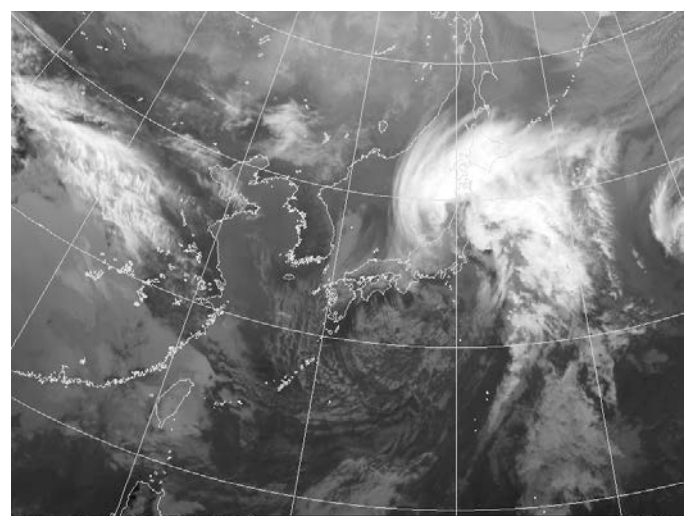
地上天気図 (2月15日09時)



気象衛星赤外面像 (2月15日09時)

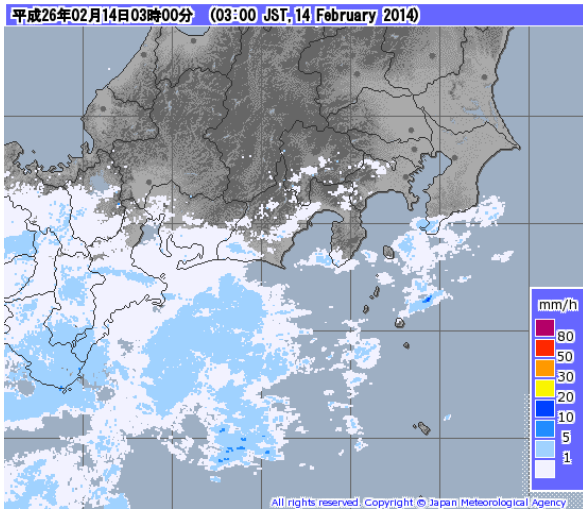


地上天気図 (2月15日15時)

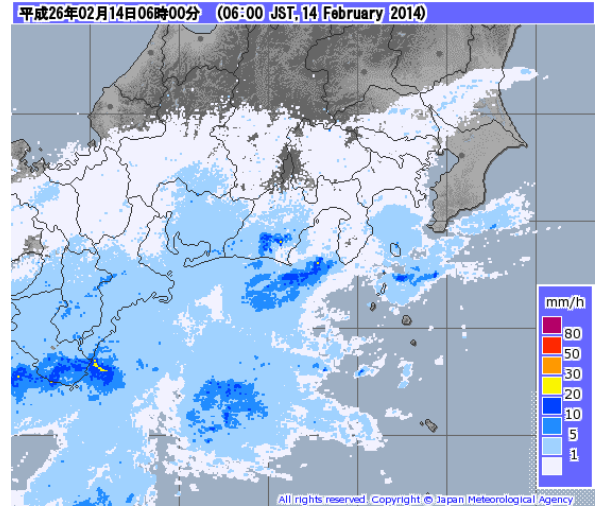


気象衛星赤外面像 (2月15日15時)

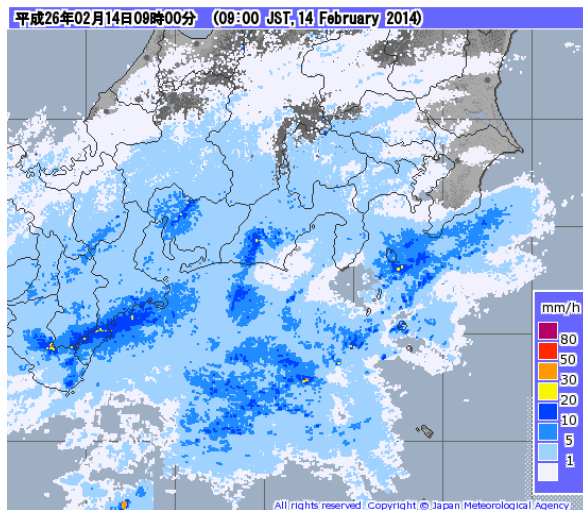
(2) レーダーエコー合成図



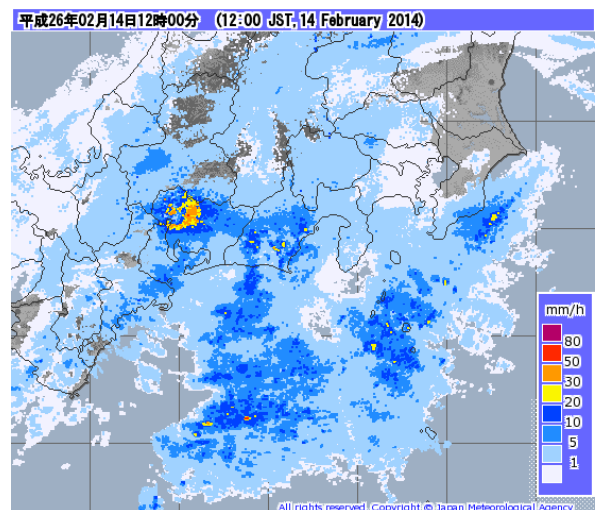
2月14日03時



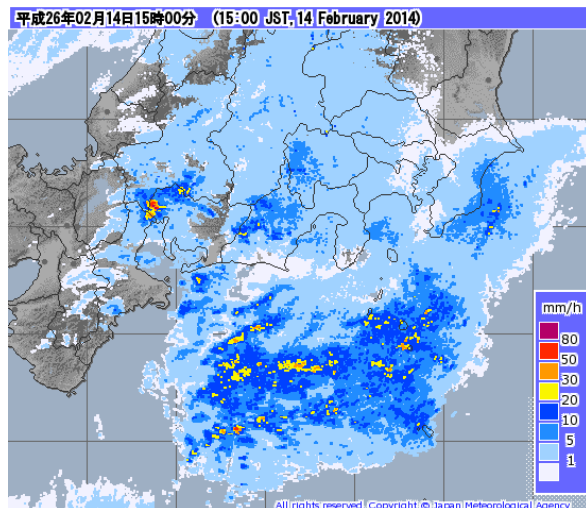
2月14日06時



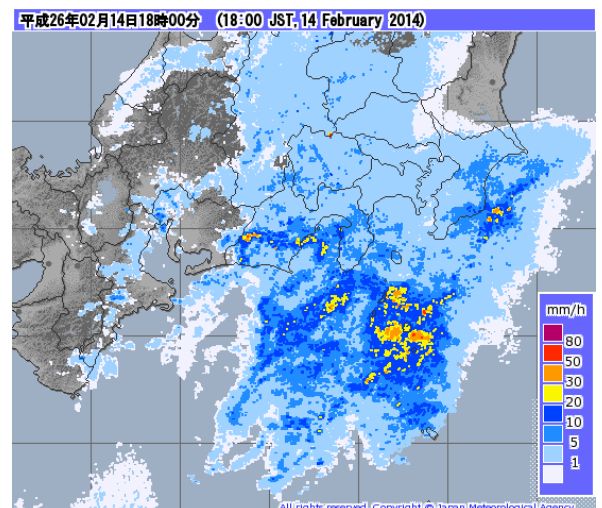
2月14日09時



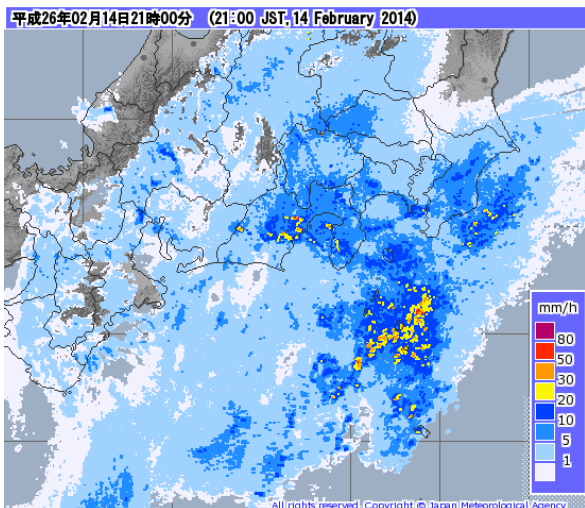
2月14日12時



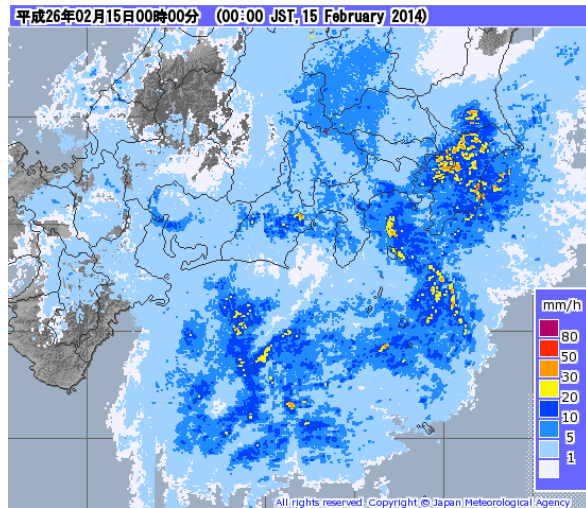
2月14日15時



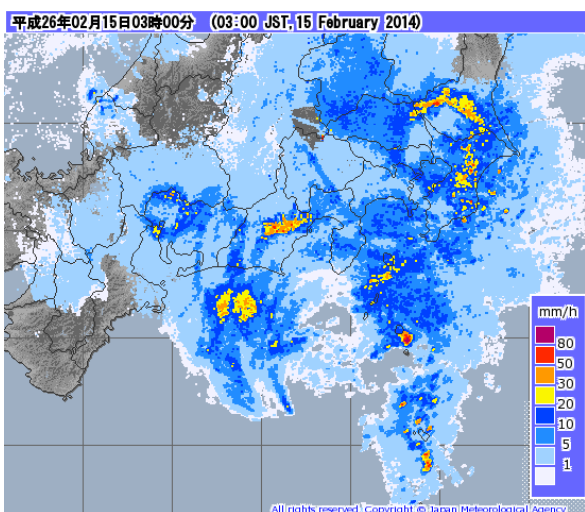
2月14日18時



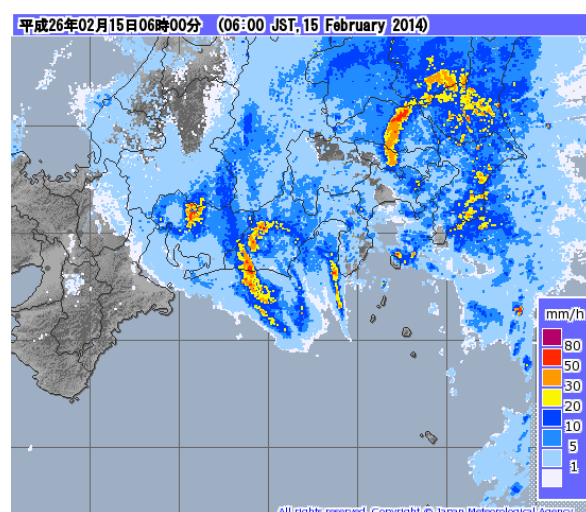
2月14日21時



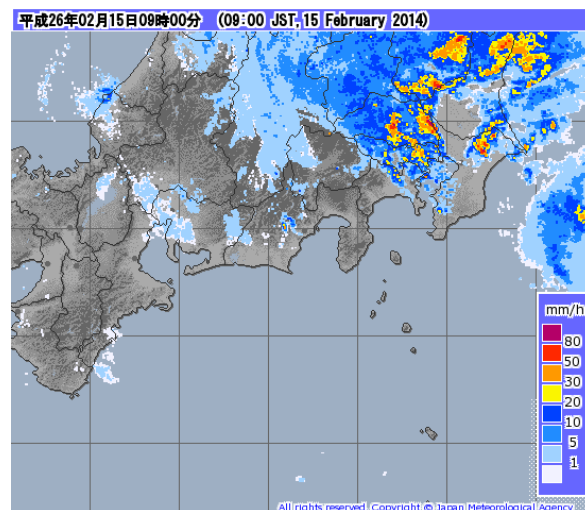
2月15日00時



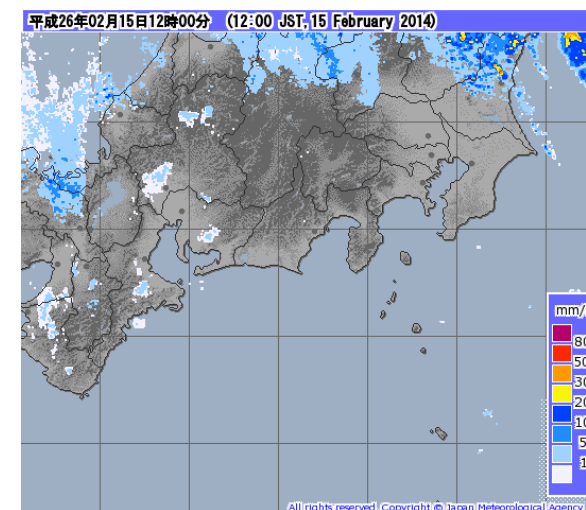
2月15日03時



2月15日06時

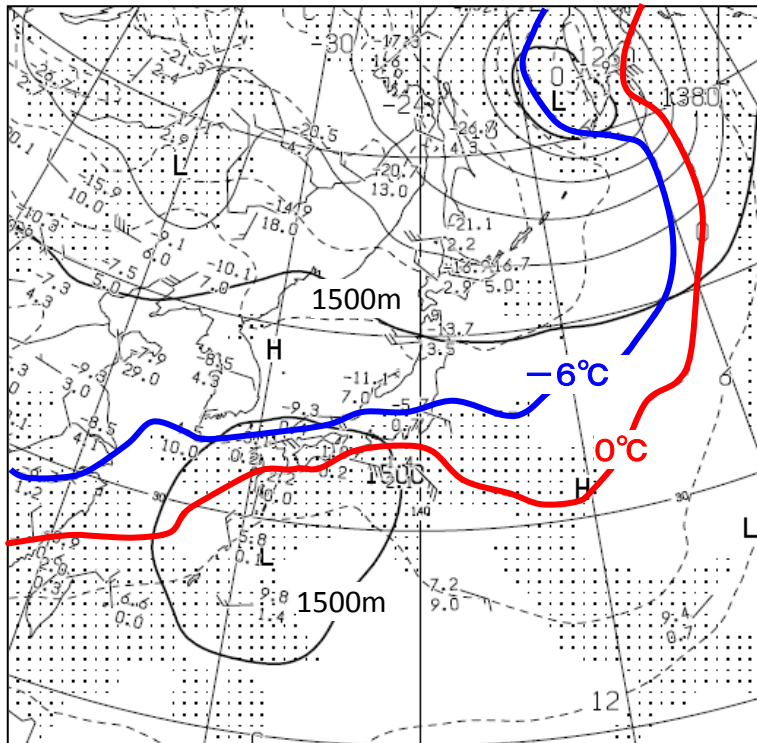
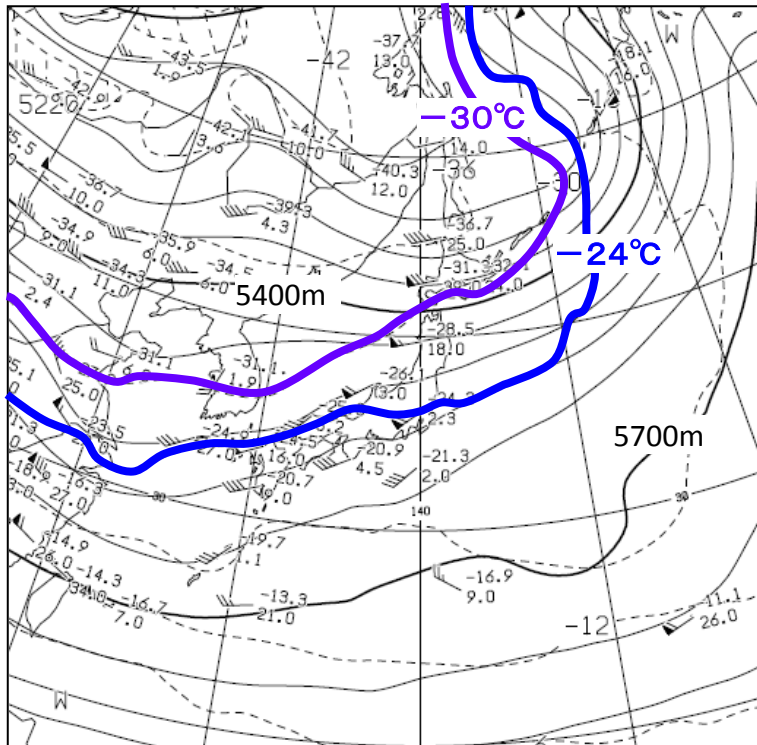


2月15日09時



2月15日12時

(3) 高層天気図



平成26年2月14日09時 高層天気図

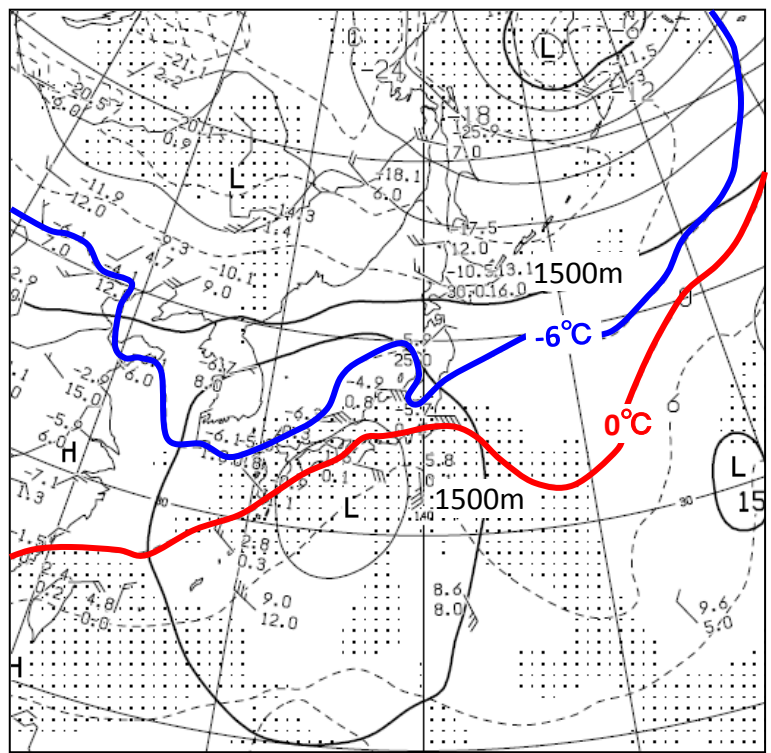
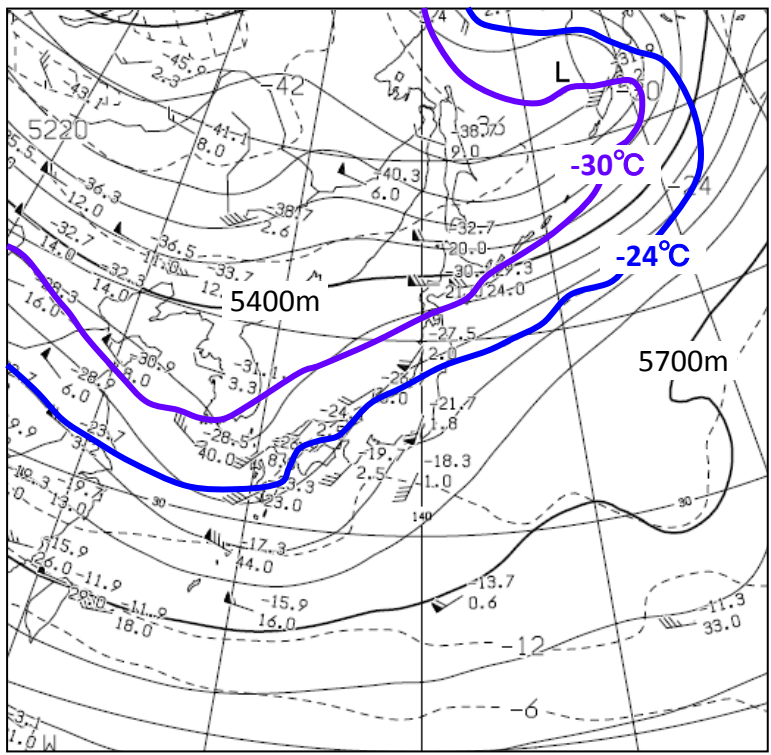
上図：上空5500m付近（500hPa）

紫線：-30°C、青線：-24°C、黒破線：気温、黒実線：高度

下図：上空1500m付近（850hPa）

青線：-6°C、赤線：0°C、黒破線：気温、黒実線：高度

ハッチ：気温と露点との差が3°C以下の領域



平成26年2月14日21時 高層天気図

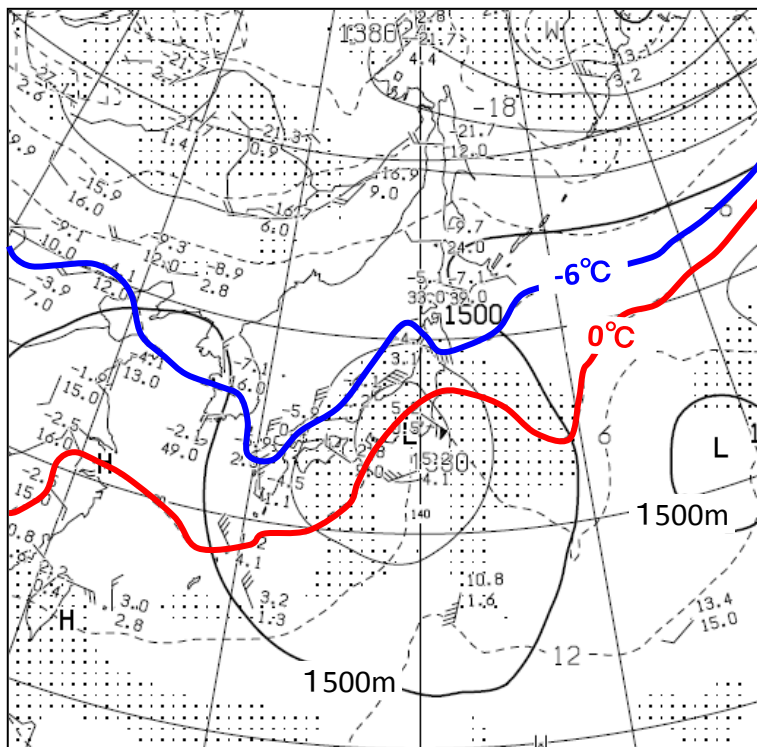
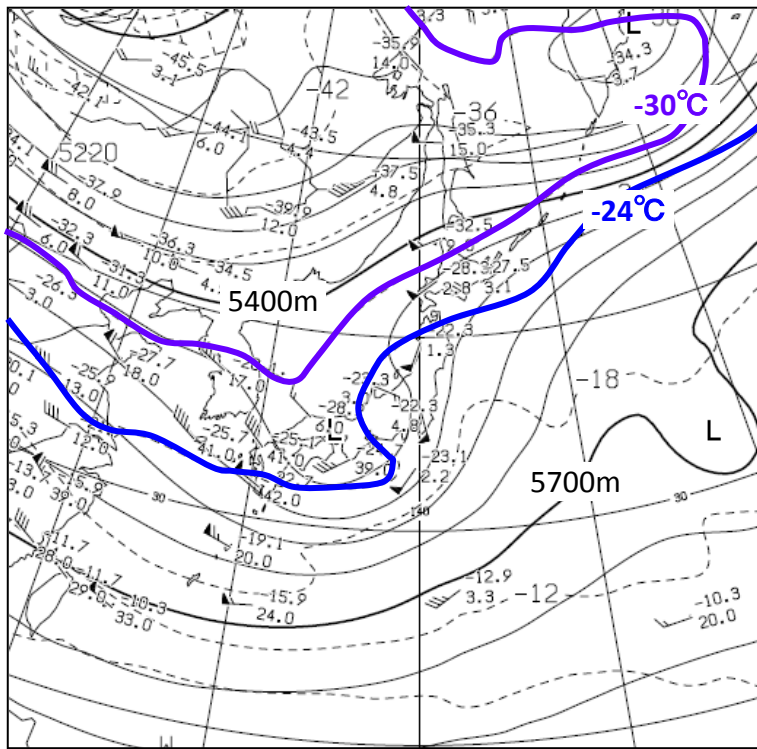
上図：上空5500m付近（500hPa）

紫線：-30°C、青線：-24°C、黒破線：気温、黒実線：高度

下図：上空1500m付近（850hPa）

青線：-6°C、赤線：0°C、黒破線：気温、黒実線：高度

ハッチ：気温と露点との差が3°C以下の領域



平成26年2月15日09時 高層天気図

上図：上空5500m付近（500hPa）

紫線：-30°C、青線：-24°C、黒破線：気温、黒実線：高度

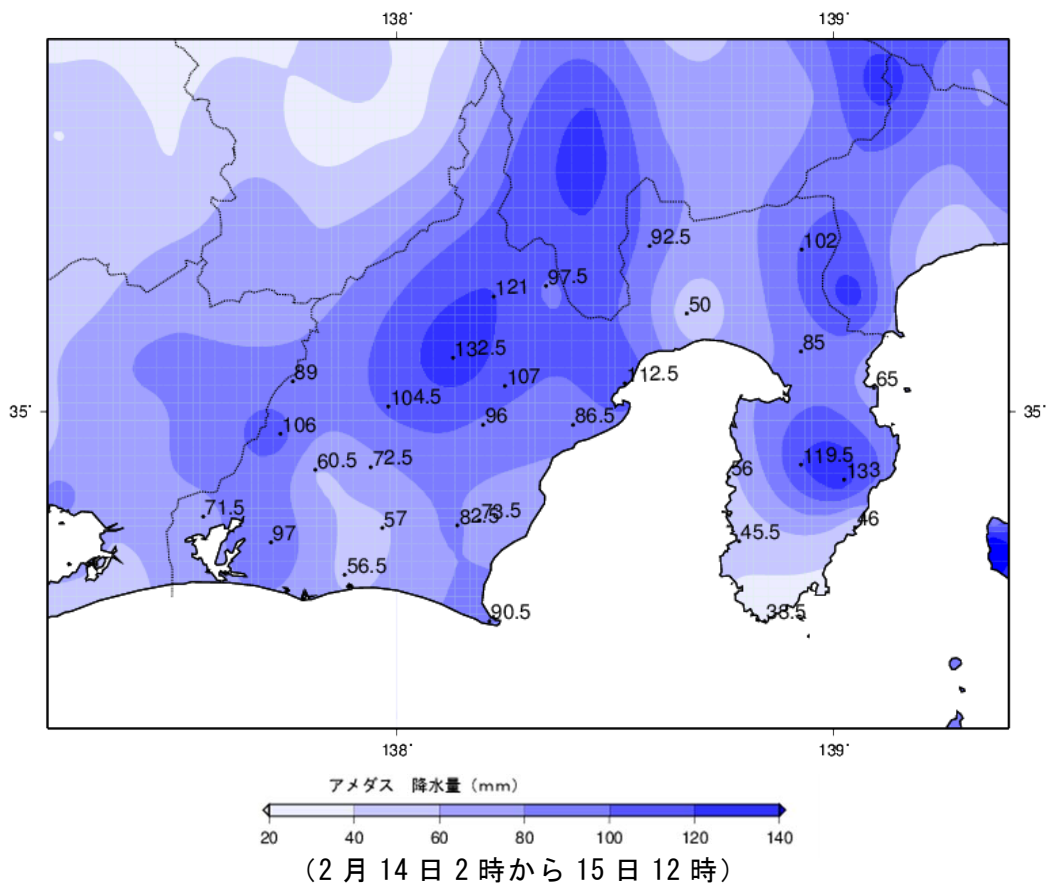
下図：上空1500m付近（850hPa）

青線：-6°C、赤線：0°C、黒破線：気温、黒実線：高度

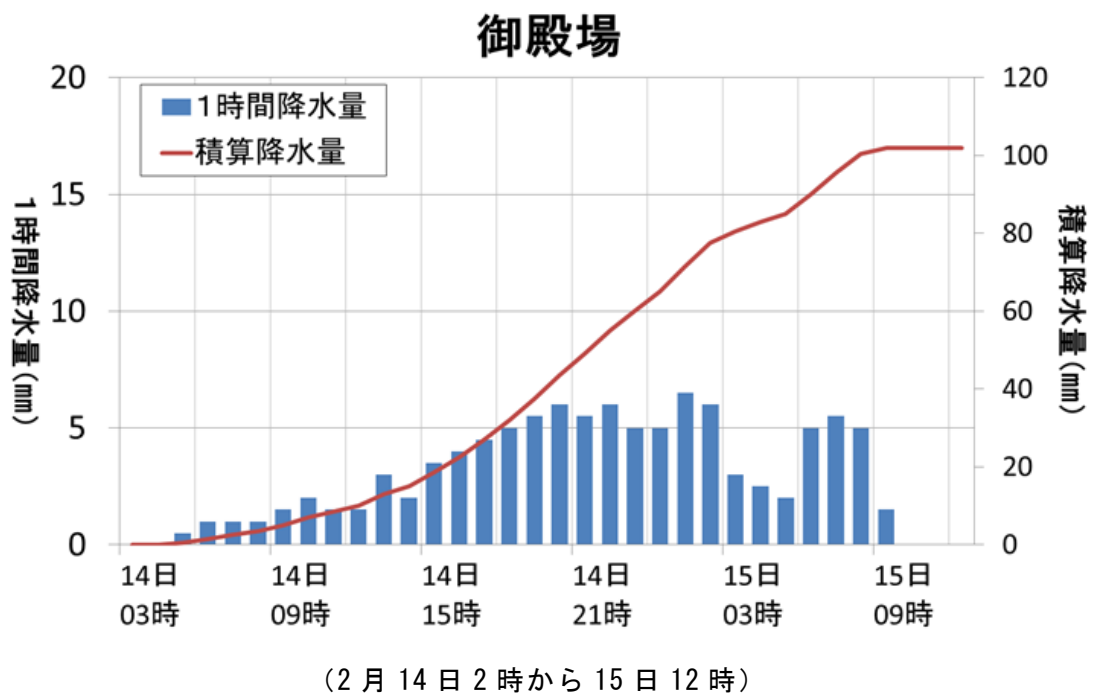
ハッチ：気温と露点との差が3°C以下の領域

(4) 降水の状況

○総降水量分布図



○御殿場地域気象観測所における1時間降水量と積算降水量時系列図



(5)極値更新状況

○統計開始以来の極値更新

気象官署及び特別地域気象観測所

降水量に関わる極値の更新はありませんでした。

地域気象観測所（統計期間 10 年以上を対象とする）

降水量に関わる極値の更新はありませんでした。

○2月としての極値更新

気象官署及び特別地域気象観測所

降水量に関わる極値の更新はありませんでした。

地域気象観測所（統計期間 10 年以上を対象とする）

降水量に関わる極値の更新はありませんでした。

○府県気象情報

(対象期間：平成 25 年 2 月 13 日から 15 日)

| 発 表 日 時 | 情 報 名 |
|----------------------------|----------------------------|
| 平成 26 年 2 月 13 日 11 時 37 分 | 大雪と強風及び高波に関する静岡県気象情報 第 1 号 |
| 平成 26 年 2 月 13 日 17 時 11 分 | 大雪と強風及び高波に関する静岡県気象情報 第 2 号 |
| 平成 26 年 2 月 14 日 05 時 43 分 | 大雪と暴風及び高波に関する静岡県気象情報 第 3 号 |
| 平成 26 年 2 月 14 日 11 時 25 分 | 大雪と暴風及び高波に関する静岡県気象情報 第 4 号 |
| 平成 26 年 2 月 14 日 17 時 35 分 | 大雪と強風及び高波に関する静岡県気象情報 第 5 号 |
| 平成 26 年 2 月 14 日 23 時 49 分 | 大雪と強風及び高波に関する静岡県気象情報 第 6 号 |
| 平成 26 年 2 月 15 日 05 時 26 分 | 大雪と強風及び高波に関する静岡県気象情報 第 7 号 |
| 平成 26 年 2 月 15 日 09 時 50 分 | 大雪と強風及び高波に関する静岡県気象情報 第 8 号 |

3 主な被害の状況

(平成 26 年 2 月 17 日 13 時 00 分現在 静岡県調べ)

○人的被害

死者 1 名 (富士宮市)

重傷 1 名 (富士宮市)

軽傷 20 名 (御殿場市 12 名、三島市 4 名、富士宮市 3 名、小山町 1 名)

○道路状況

新東名高速道路 長泉沼津 IC－御殿場 JCT 上下線通行止め

国道・県道など 44 路線で規制や通行止め

○鉄道状況

J R 飯田線・J R 身延線 運休や折返し運転

○その他

小山町では、大雪の影響により町内実測値で約 54cm (小山消防署須走分署前)、吹き溜まりでは 1m を超す積雪となり、道路閉塞により須走地区が孤立している。

住民の生活に重大な影響が生じていることから、地域住民の生活を確保することと、須走地区内の 4 つの区 (上本町区、下本町区、緑ヶ丘区、下原区、計 2,920 人) で孤立している高齢者世帯 (約 70 世帯) の救出を自衛隊に要請した。

| |
|---|
| 本件に関する問い合わせ先 静岡県気象台 電話：054-286-3521 |
|---|

*速報の内容について、私的使用又は引用等著作権法上認められた行為を除き、静岡県気象台に無断で転載等を行うことはできません。また、引用を行う際は適宜の方法により、必ず出所 (静岡県気象台) を明示してください。速報の内容の全部又は一部について、静岡県気象台に無断で改変を行うことはできません。