

平成25年 台風第27号に関する静岡県気象速報

目次

- 1 概要
 - (1) 資料作成の目的
 - (2) 気象の概況
- 2 気象の状況
 - (1) 雨の状況
 - (2) 風の状況
 - (3) 波の状況
 - (4) 極値更新状況
 - (5) 特別警報・注意報、気象情報等の発表状況
- 3 主な被害の状況
- 4 部外機関への台風説明会

平成25年10月28日

静岡地方気象台

注：この資料は速報としてまとめたものです。台風の経路や観測値等については事後の調査で修正される場合があります。

1 概要

(1) 資料作成の目的

台風第27号は、10月26日の明け方頃に静岡県に最接近した。また、本州南岸に停滞していた前線の活動も活発となり、静岡県の中中部と西部を中心に大雨となった。

このときの気象状況を取りまとめる目的で本資料を作成した。

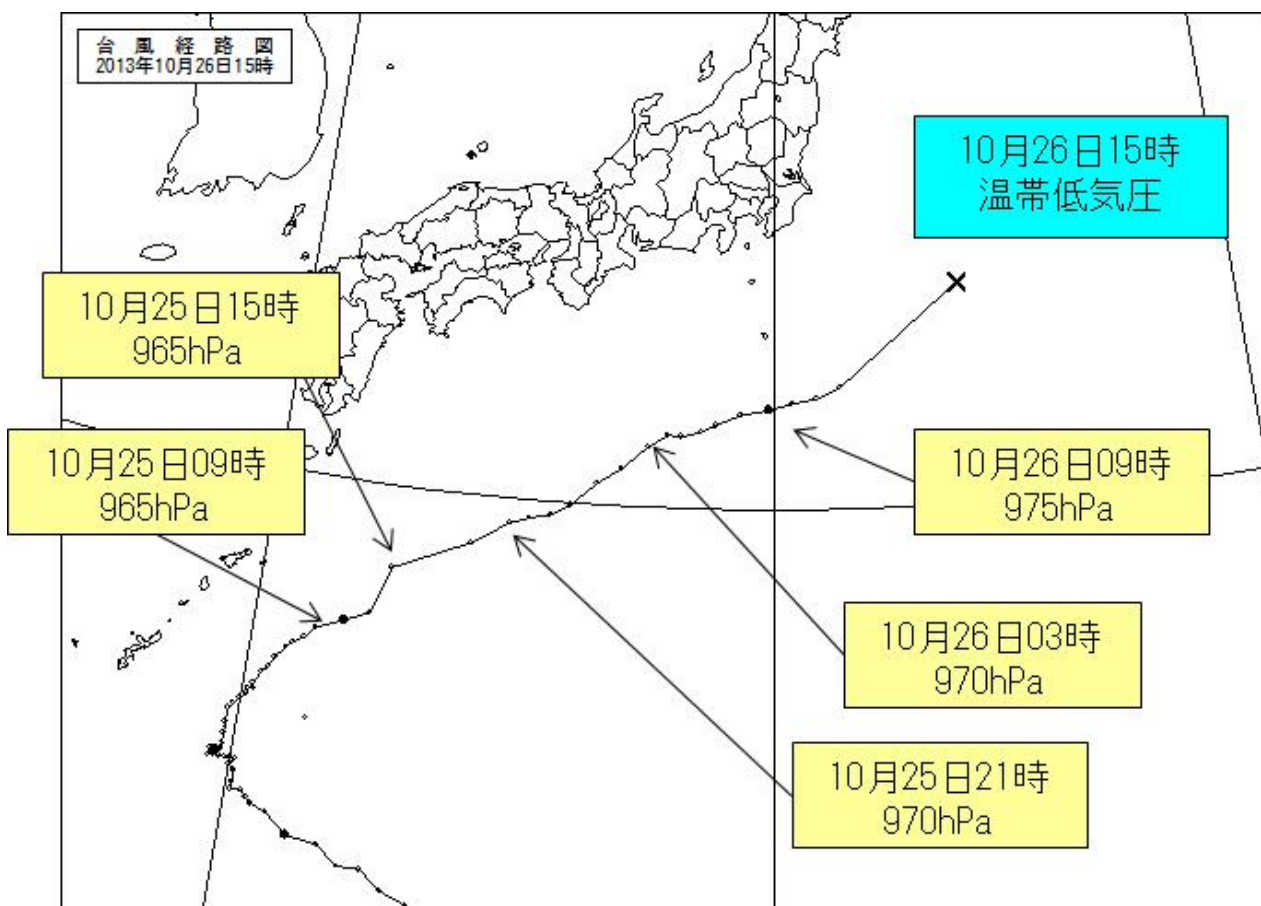
なお、本資料は10月28日09時現在のものである。

(2) 気象の概況

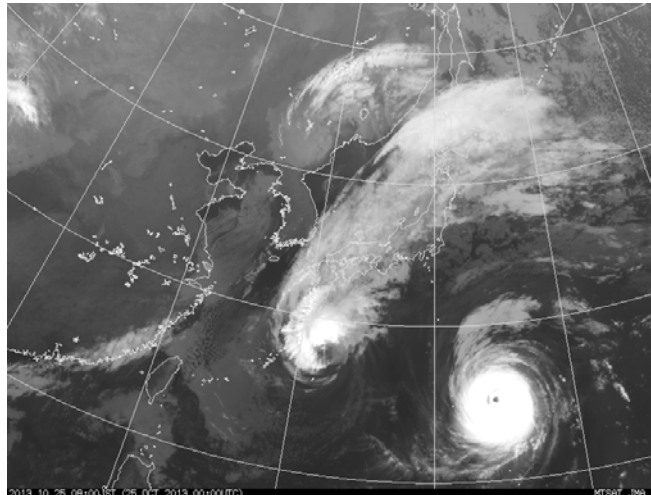
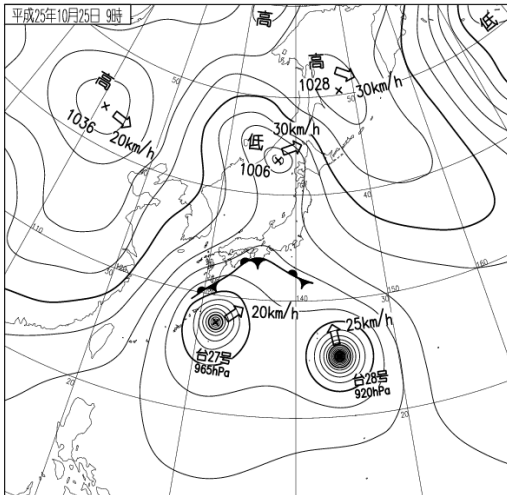
台風第27号は、10月16日21時にマリアナ諸島の近海で発生し、19日03時に猛烈な勢力に発達した。その後、日本の南の海上を北西に進み、24日午前中に南大東島の西の海上で次第に進路を北東に変え26日昼前に伊豆諸島南部に最接近し、26日15時に関東の東で温帯低気圧に変わった。

この台風および停滞前線の影響により、静岡県では、1時間に40ミリを超える激しい雨を観測した。降り始めの24日18時から26日15時までの総降水量は中部と西部で200ミリを超える大雨となり、天竜と磐田では10月としての日降水量の極値を更新した。

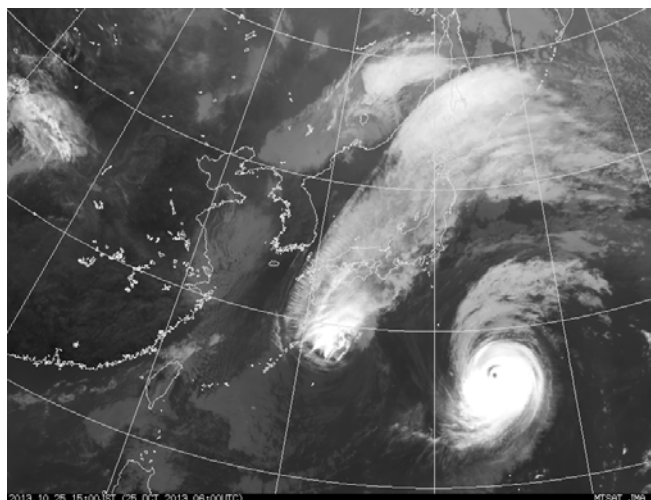
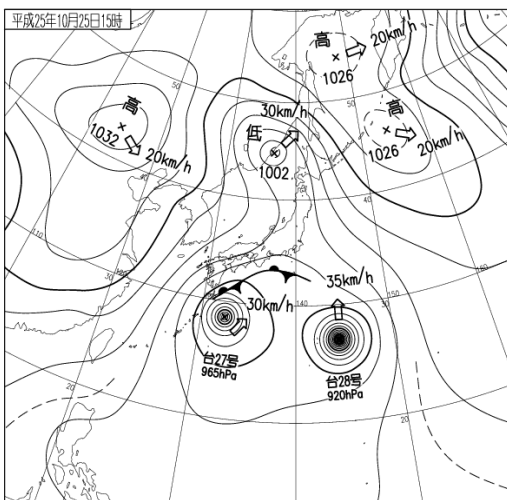
○台風第27号の経路図（日時、中心気圧：10月28日09時現在）



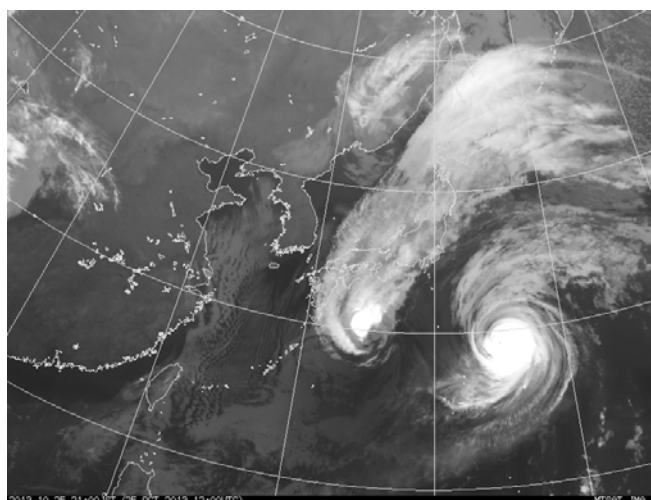
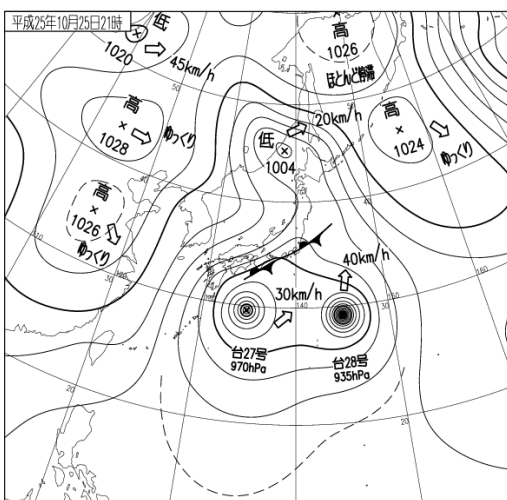
○地上天気図と衛星赤外画像（10月25日09時から26日15時）



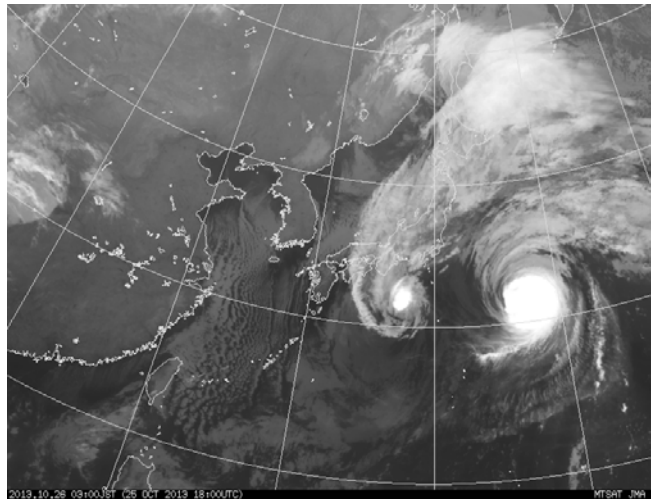
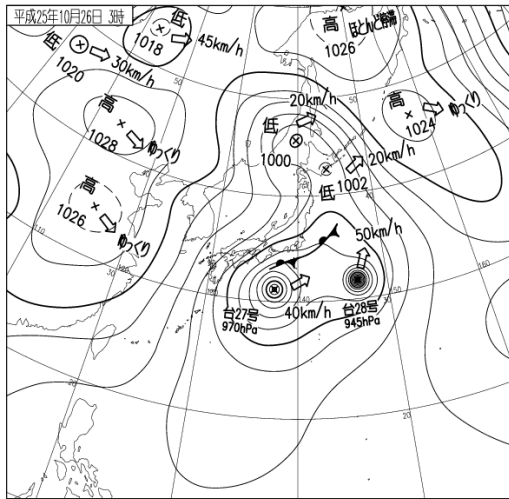
10月25日 09時



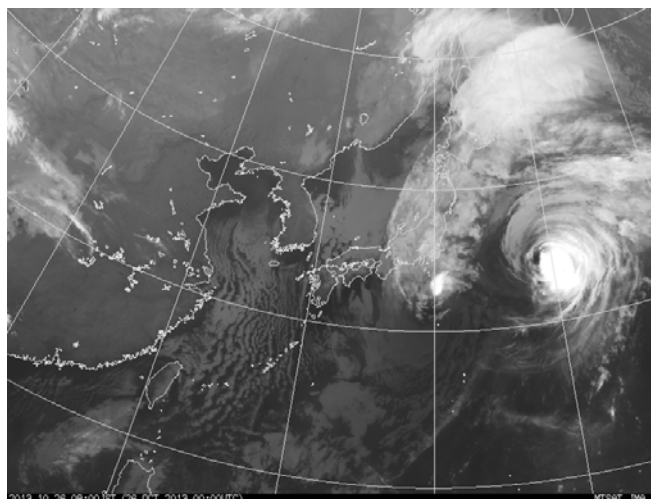
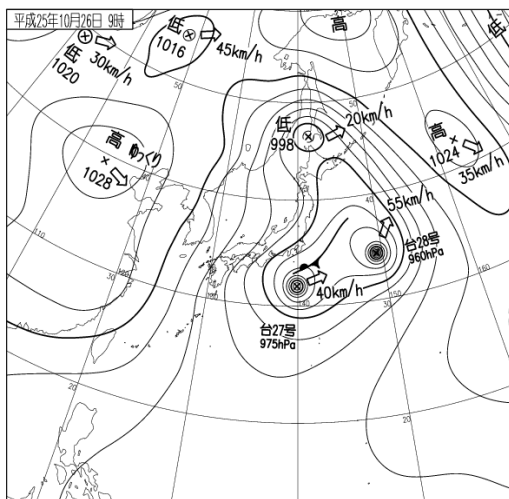
10月25日 15時



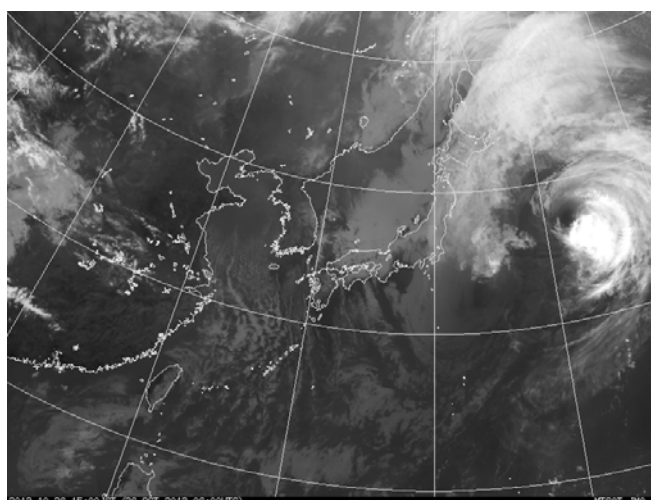
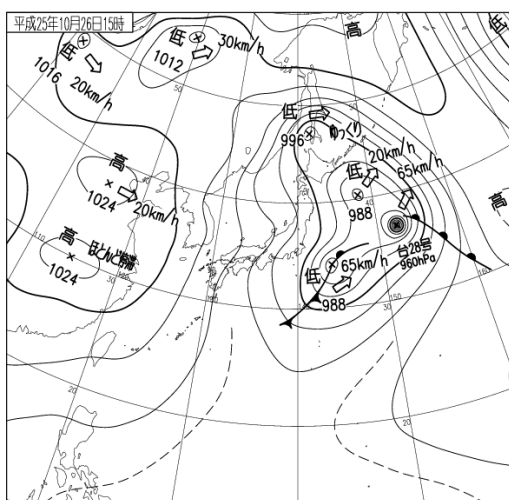
10月25日 21時



10月26日 03時



10月26日 09時



10月26日 15時

2 気象の状況

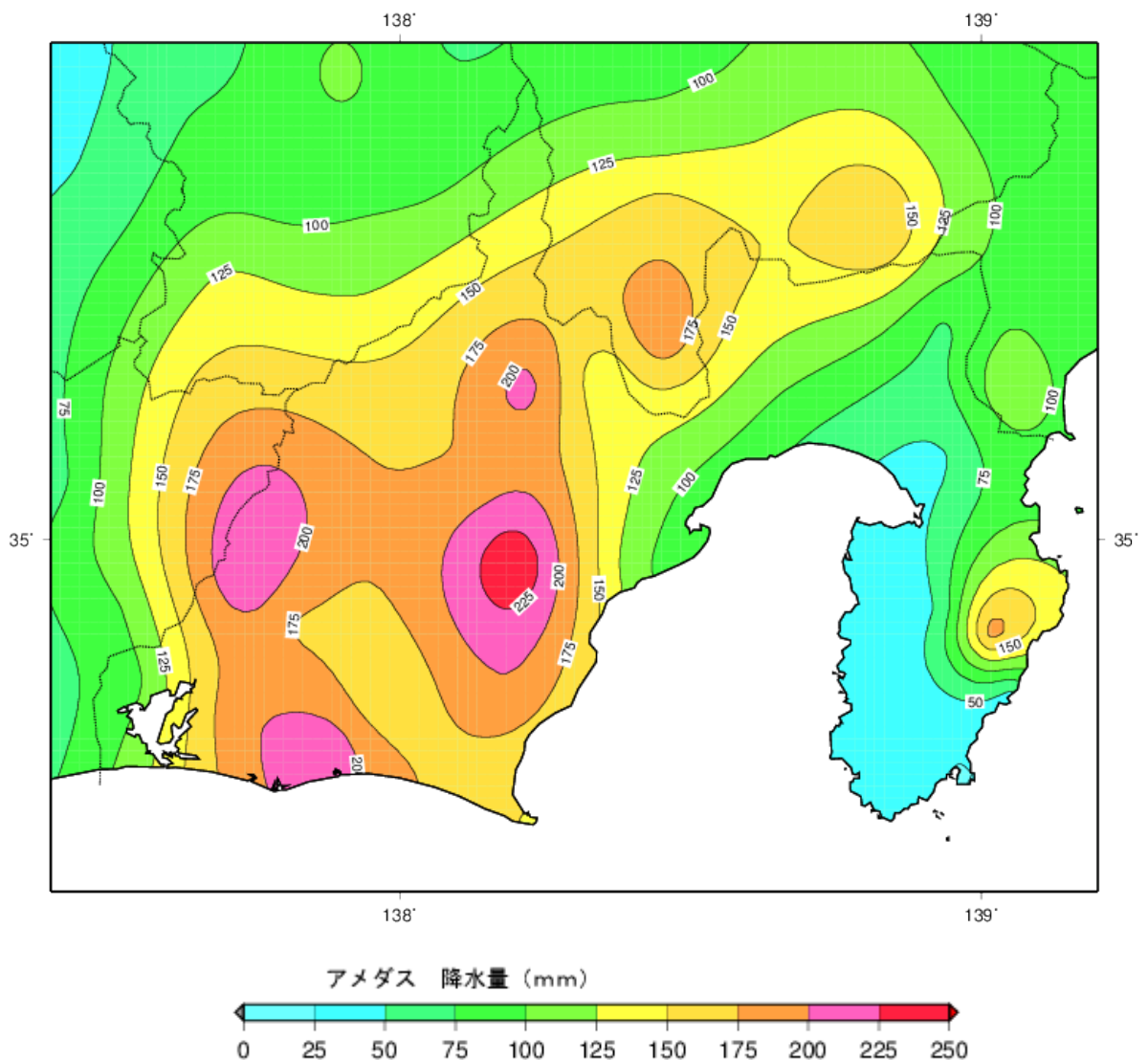
(1) 雨の状況

台風および停滞前線の影響により、25日夕方から26日昼過ぎにかけて中部と西部を中心に大雨となり、25日夜から26日明け方にかけて、西部で激しい雨が降り、1時間に浜松で41.5ミリ、熊で39.0ミリを観測した。

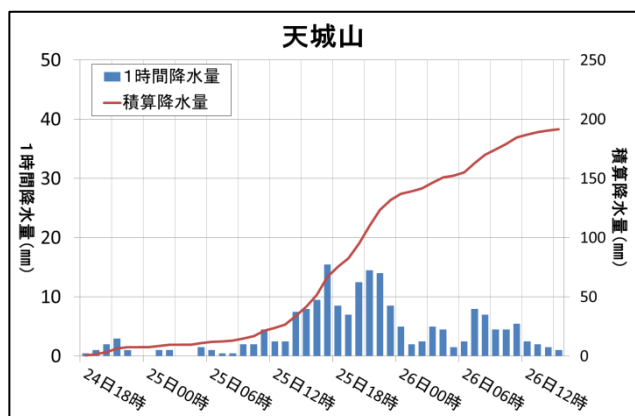
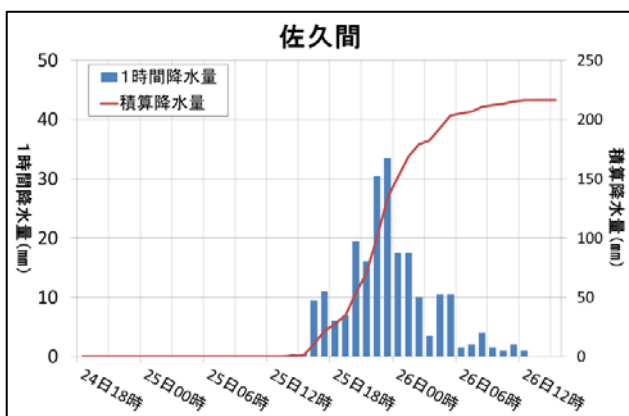
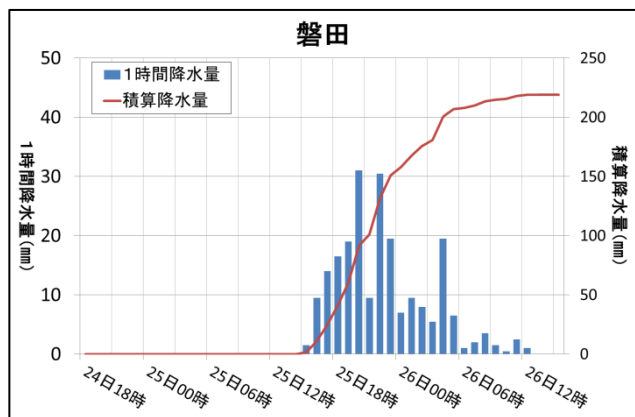
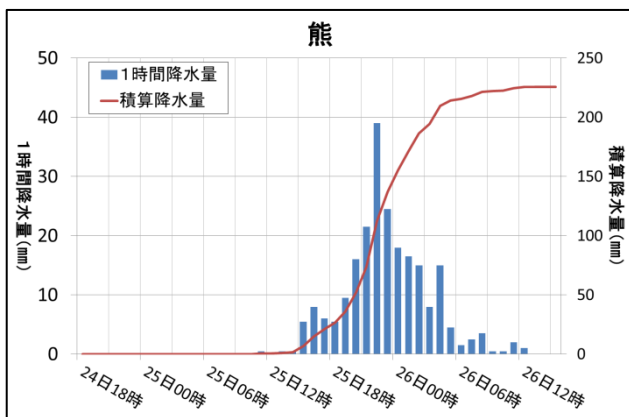
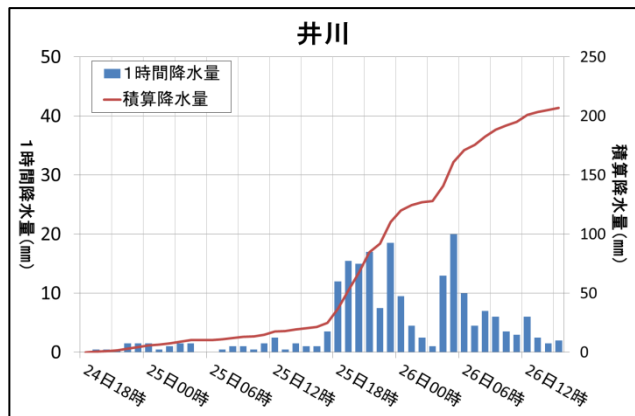
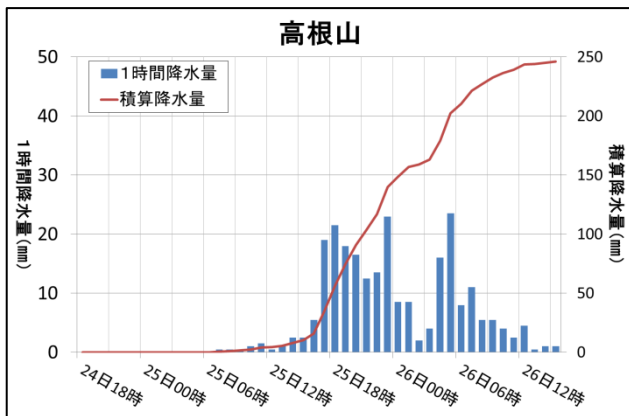
降り始めからの総降水量(24日18時から26日15時)は高根山で246.5ミリ、井川で207.0ミリを観測する等、中部と西部を中心に200ミリを超える雨が降った。

また、25日の日降水量が磐田で158.0ミリ、天竜136.0ミリを観測し、共に10月としての極値を更新した。

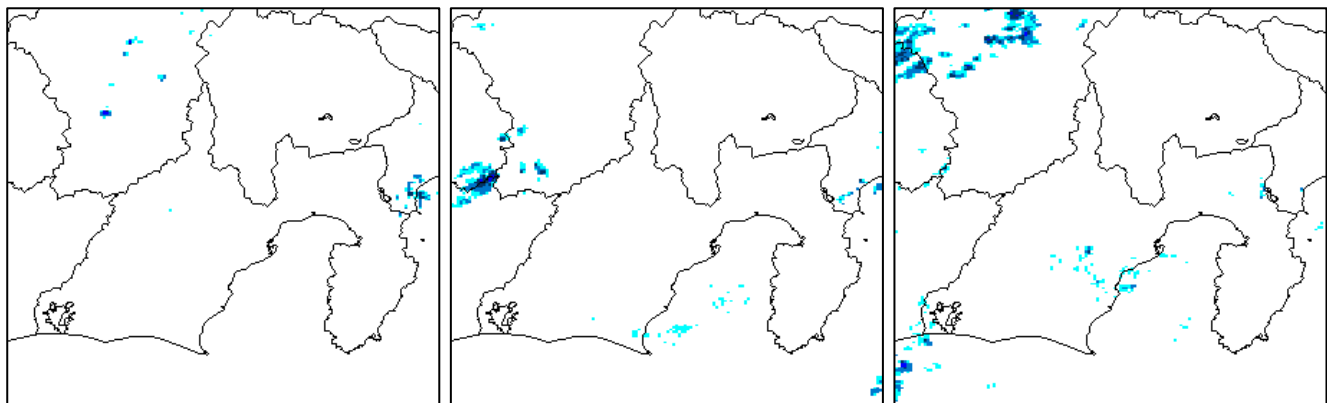
○総降水量分布図(10月24日18時から26日15時)



○主な地点の1時間降水量と積算降水量時系列図（10月24日18時から26日15時）



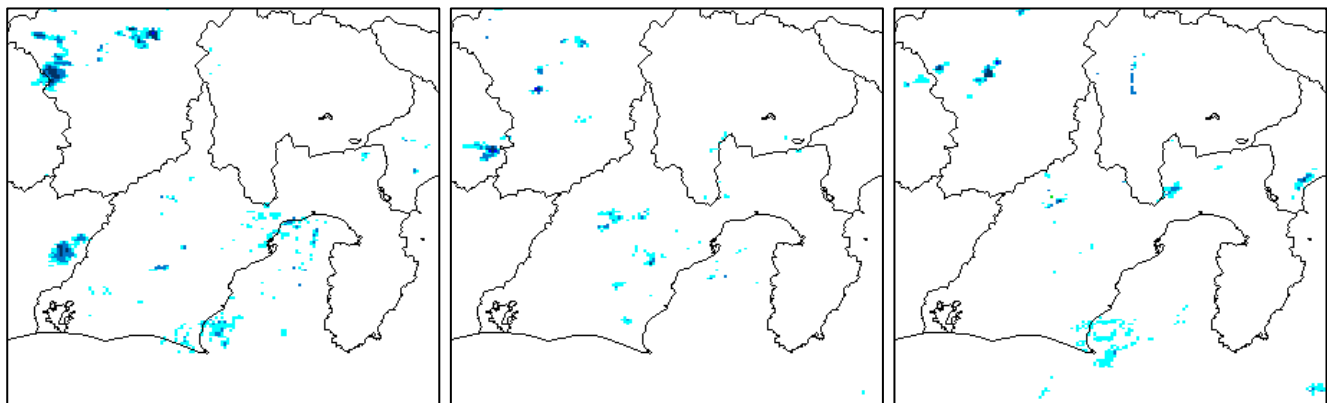
○気象レーダー画像 (10月25日04時から26日15時)



10月25日 04時

10月25日 05時

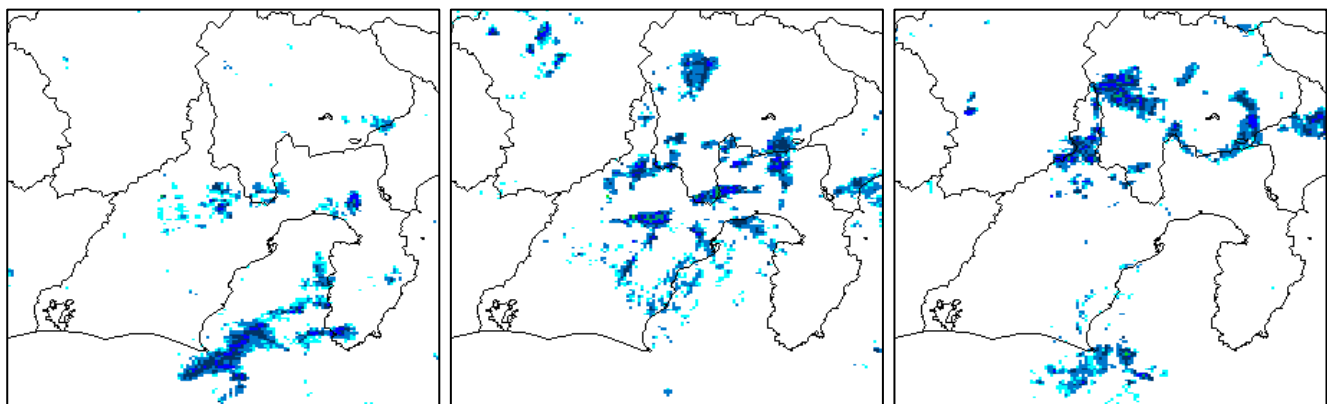
10月25日 06時



10月25日 07時

10月25日 08時

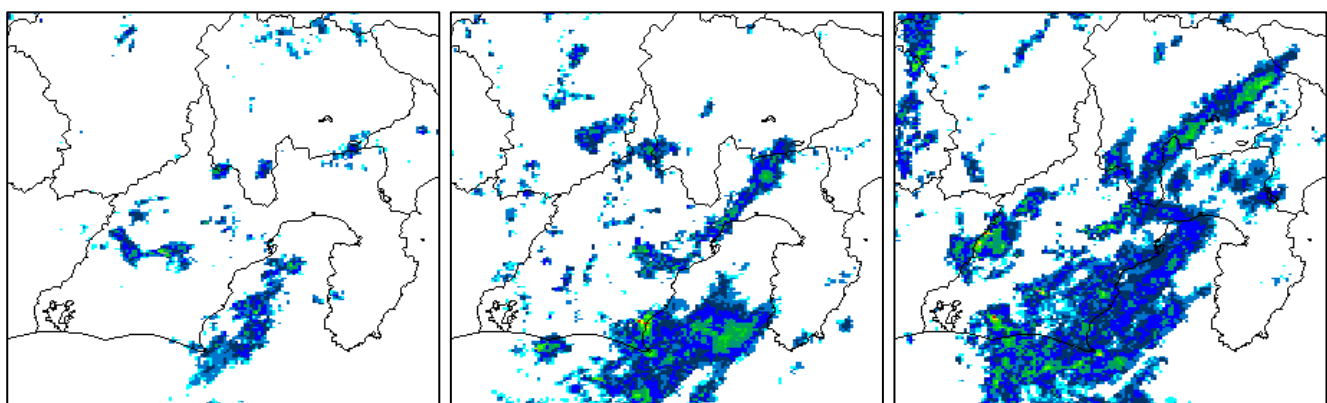
10月25日 09時



10月25日 10時

10月25日 11時

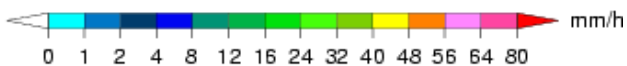
10月25日 12時

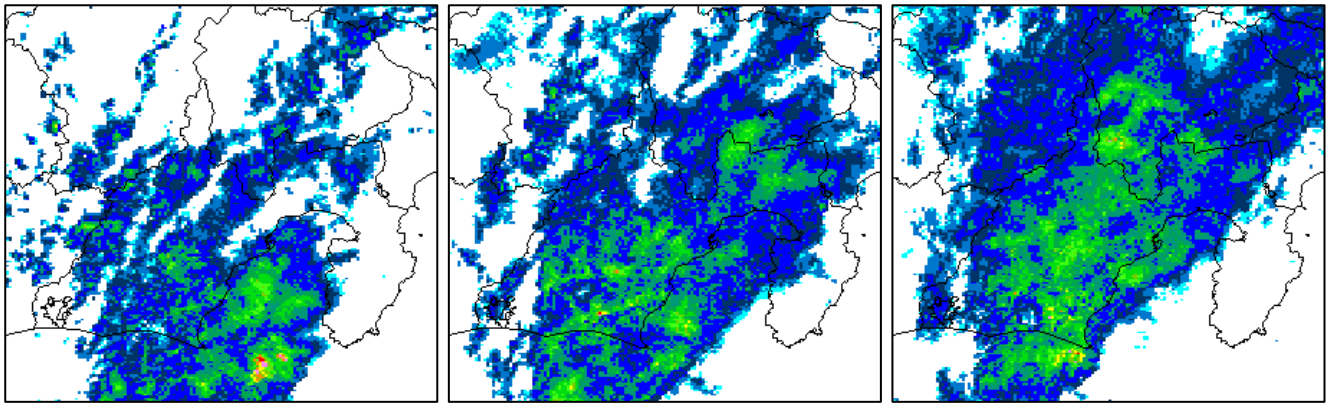


10月25日 13時

10月25日 14時

10月25日 15時

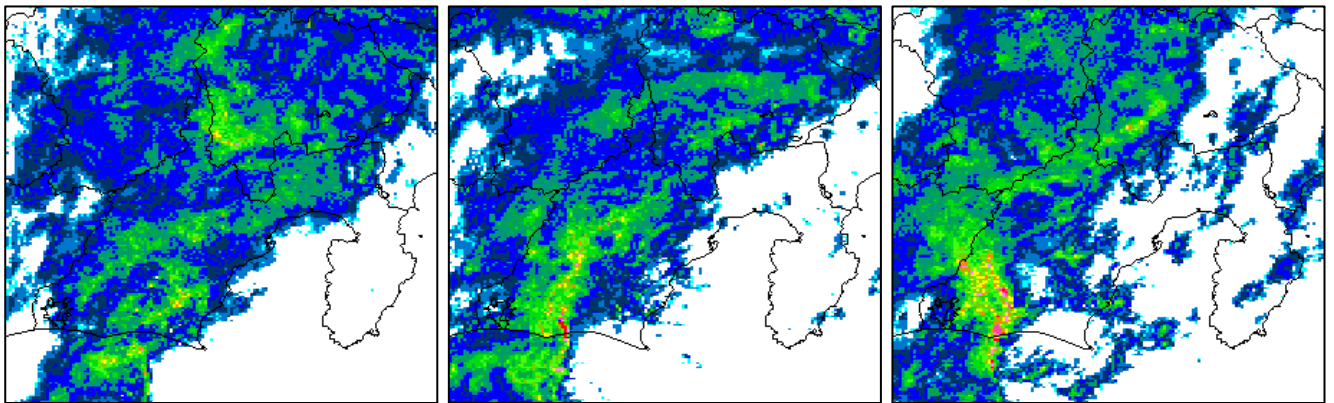




10月25日 16時

10月25日 17時

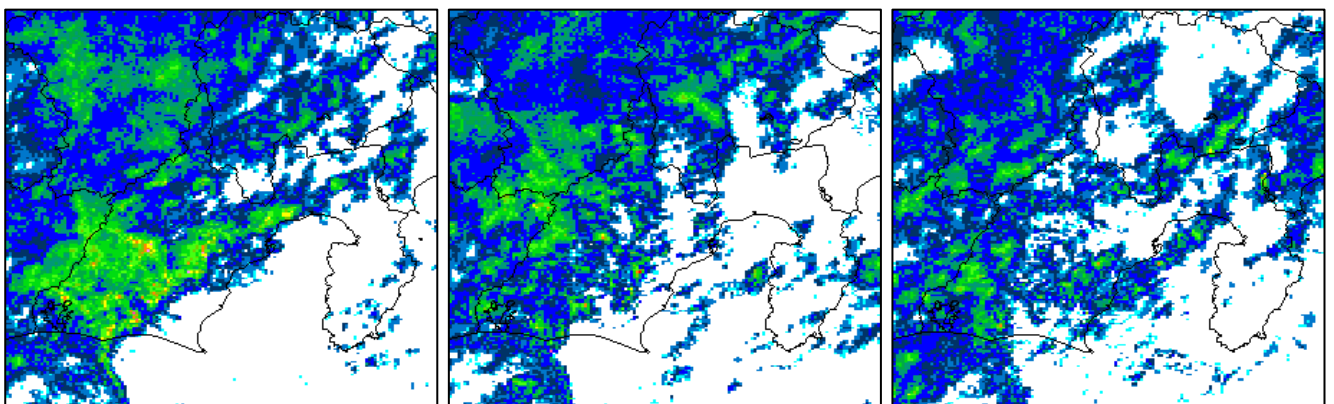
10月25日 18時



10月25日 19時

10月25日 20時

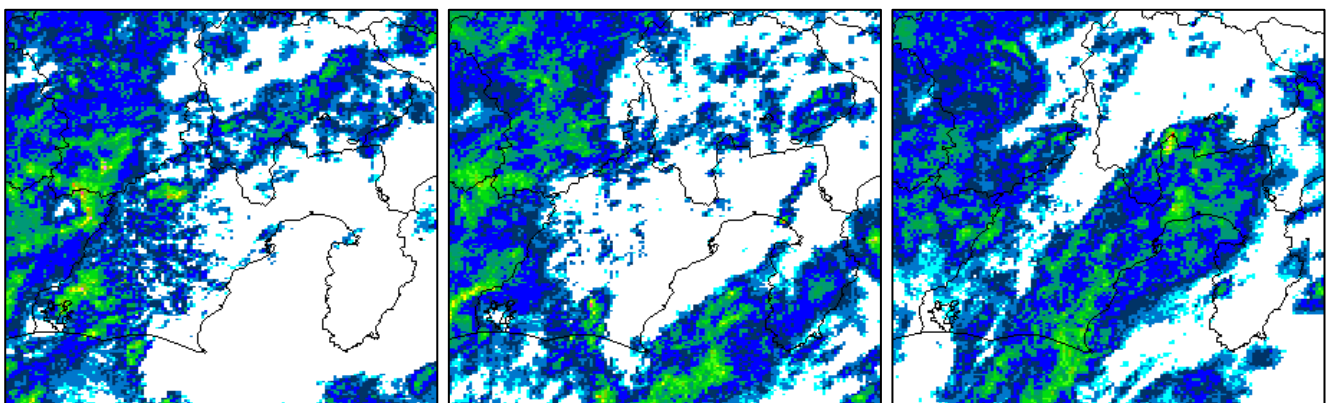
10月25日 21時



10月25日 22時

10月25日 23時

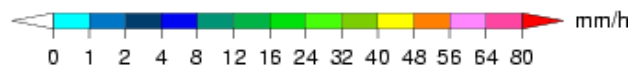
10月25日 24時

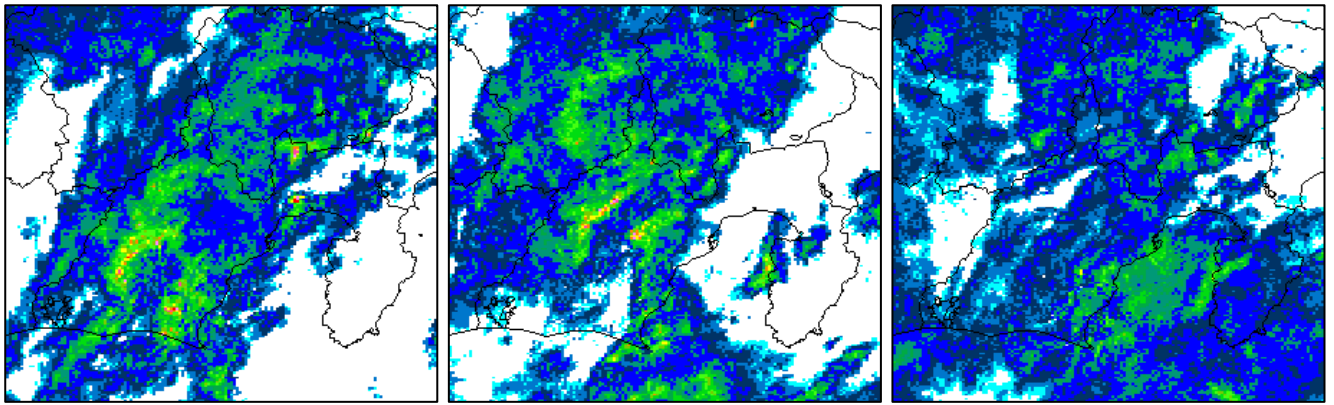


10月26日 01時

10月26日 02時

10月26日 03時

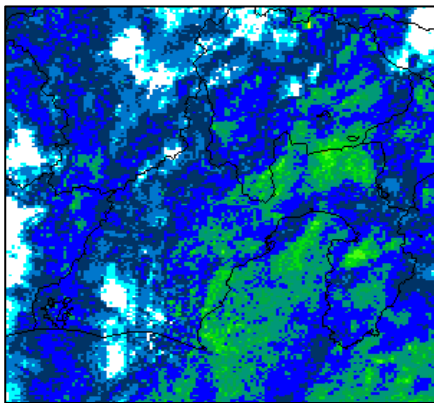




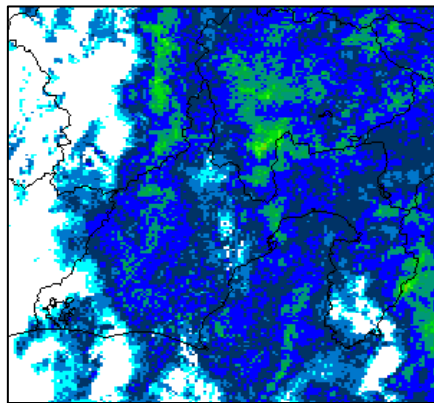
10月26日 04時

10月26日 05時

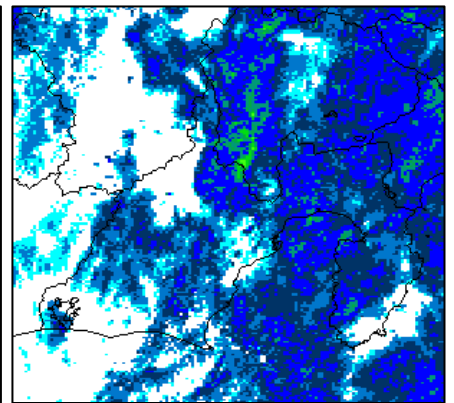
10月26日 06時



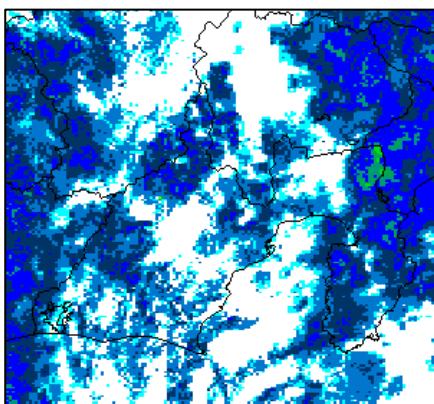
10月26日 07時



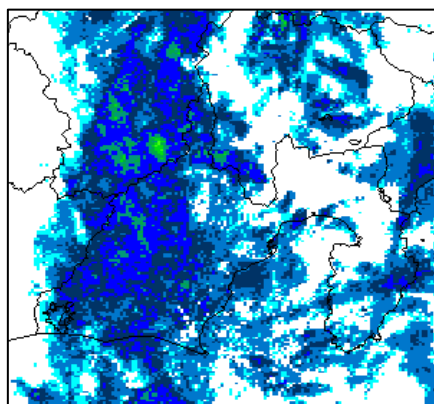
10月26日 08時



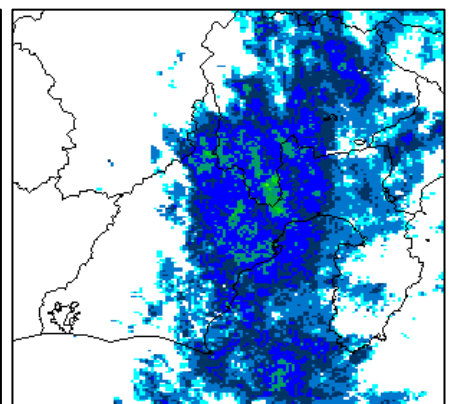
10月26日 09時



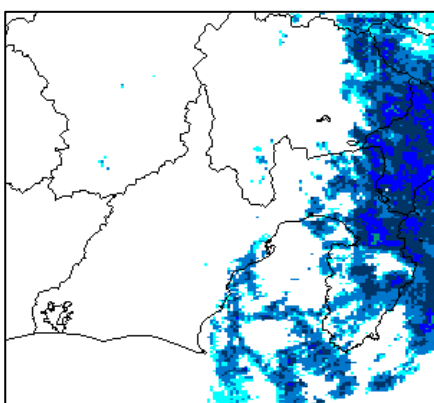
10月26日 10時



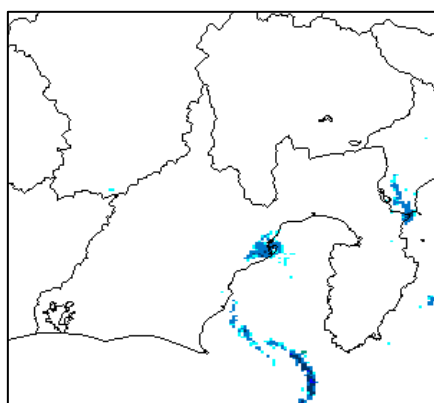
10月26日 11時



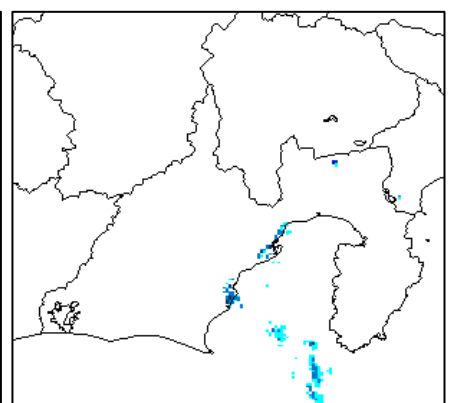
10月26日 12時



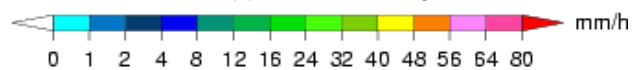
10月26日 13時



10月26日 14時



10月26日 15時



○各地における期間降水量と最大1時間降水量、最大10分間降水量

(期間：10月24日18時から26日15時)

気象官署及び特別地域気象観測所

地点名	期間 降水量 (mm)	最大1時間降水量 (mm)		最大10分間降水量 (mm)		24日の 日降水量 (mm)	25日の 日降水量 (mm)	26日の 日降水量 (mm)
		降水量	起日時	降水量	起日時			
静岡	109.5	15.5	25日 17時 15分	4.5	26日 06時 43分	0.0	51.5	59.0
浜松	189.5	41.5	25日 21時 23分	9.5	25日 20時 45分	—	144.5	45.0
三島	44.5	11.0	26日 08時 10分	6.0	26日 07時 21分	0.0	3.5	43.5
御前崎	149.0	25.5	26日 03時 08分	7.0	25日 16時 31分	—	59.5	89.5
網代	93.0	9.5	26日 08時 42分	2.5	26日 08時 05分	2.0	50.0	43.5
石廊崎	35.0	15.5	26日 07時 13分	8.5	26日 06時 32分	—	2.5	37.0

地域気象観測所

地点名	期間 降水量 (mm)	最大1時間降水量 (mm)		最大10分間降水量 (mm)		24日の 日降水量 (mm)	25日の 日降水量 (mm)	26日の 日降水量 (mm)
		降水量	起日時	降水量	起日時			
白糸	147.0	19.0	26日 04時 27分	6.0	25日 22時 28分	0.0	78.0	69.5
井川	207.0	21.0	26日 05時 09分	6.5	26日 04時 51分	6.0	114.0	94.0
梅ヶ島	135.0	19.0	26日 04時 52分	5.5	26日 04時 48分	2.0	56.0	79.5
御殿場	73.0	8.0	26日 07時 47分	5.5	26日 05時 42分	0.0	25.0	49.5
富士	91.5	15.5	26日 03時 45分	6.0	26日 03時 29分	0.0	41.0	50.5
佐久間	216.5	37.0	25日 22時 44分	7.5	25日 22時 44分	0.0	151.5	65.0
越木平	178.5	26.5	25日 22時 53分	7.5	25日 22時 07分	0.0	106.0	73.0
川根本町	178.5	21.5	26日 04時 41分	6.5	26日 03時 49分	0.5	107.5	76.0
鍵穴	199.0	23.5	25日 17時 56分	7.5	26日 04時 35分	0.0	116.5	85.0
清水	86.5	13.0	25日 18時 33分	4.5	25日 21時 54分	0.0	44.0	43.5
熊	225.5	39.0	25日 22時 00分	8.0	25日 21時 16分	0.5	155.0	70.5
高根山	246.0	28.5	25日 22時 34分	7.0	26日 04時 57分	0.0	148.5	101.5
三ヶ日	99.0	17.0	25日 22時 41分	5.5	25日 22時 02分	0.0	67.5	31.5
天竜	176.0	33.5	25日 21時 50分	10.5	25日 21時 16分	0.0	136.0	40.0
三倉	168.5	29.5	25日 22時 34分	9.0	25日 21時 50分	0.0	109.5	59.0
土肥	30.0	7.0	26日 06時 59分	3.5	26日 06時 07分	0.0	4.0	28.0
湯ヶ島	52.5	11.5	26日 07時 43分	4.0	26日 07時 01分	4.0	12.0	40.0
天城山	191.0	16.5	25日 17時 15分	4.5	25日 16時 40分	11.5	129.5	58.0
掛川	154.0	31.0	25日 22時 25分	8.5	25日 21時 35分	0.0	102.0	52.0
菊川牧之原	189.0	32.0	26日 04時 10分	9.0	26日 03時 33分	0.0	93.5	102.5
静岡空港	196.5	21.5	26日 04時 05分	7.5	25日 21時 46分	0.0	104.0	108.0
松崎	46.0	11.5	26日 07時 28分	6.0	26日 06時 50分	0.0	4.5	44.0
稲取	45.5	9.5	26日 08時 22分	4.0	26日 08時 06分	0.5	18.0	29.0
磐田	219.0	32.5	25日 19時 54分	9.5	25日 21時 30分	0.0	158.0	61.0

(2) 風の状況

静岡県では、台風および停滞前線の影響により、26日明け方から朝にかけて伊豆を中心にやや強い風が吹き、網代では北の風で最大風速 12.5 メートルのやや強い風を観測し、石廊崎では東北東の風で最大瞬間風速 20.9 メートルの風を観測した。

○各地における期間最大風速と期間最大瞬間風速

(期間：10月24日から26日)

気象官署及び特別地域気象観測所

観測所名	日最大風速 (m/s)			日最大瞬間風速 (m/s)		
	風向	風速	起日時	風向	風速	起日時
静岡	北東	5.7	24日 11時 35分	東北東	9.9	25日 22時 46分
浜松	東北東	7.5	24日 13時 28分	東	12.6	25日 08時 53分
三島	南	4.2	26日 05時 23分	南	8.7	26日 05時 17分
御前崎	北北東	8.4	26日 03時 09分	北北東	13.9	26日 02時 35分
網代	北	12.5	26日 07時 31分	北	17.8	26日 07時 24分
石廊崎	東北東	10.6	26日 05時 01分	東北東	20.9	26日 03時 59分

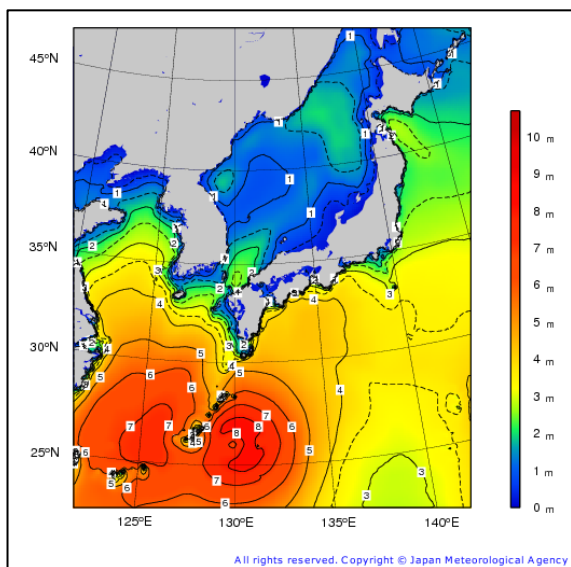
地域気象観測所

観測所名	日最大風速 (m/s)			日最大瞬間風速 (m/s)		
	風向	風速	起日時	風向	風速	起日時
井川	西	2.4	26日 10時 53分	西	5.4	26日 10時 46分
御殿場	北東	3.9	26日 04時 41分	北東	6.1	26日 04時 38分
富士	北西	5.8	26日 03時 37分	西	11.2	26日 05時 46分
佐久間	南西	3.5	24日 23時 56分	南西	8.3	24日 23時 55分
川根本町	西北西	2.8	26日 10時 22分	西北西	5.8	26日 10時 05分
清水	北	7.7	26日 04時 19分	北北東	14.1	26日 02時 20分
天竜	北北西	9.8	26日 04時 44分	北北西	16.3	26日 04時 45分
菊川牧之原	東北東	6.5	24日 10時 33分	東北東	11.3	24日 10時 51分
静岡空港	東北東	6.1	24日 12時 36分	北東	11.8	24日 12時 24分
松崎	東	7.4	25日 08時 50分	東	11.2	25日 10時 58分
稲取	北北東	10.5	26日 05時 53分	北北東	19.2	26日 04時 32分
磐田	東北東	7.4	24日 13時 09分	東北東	12.8	24日 13時 01分

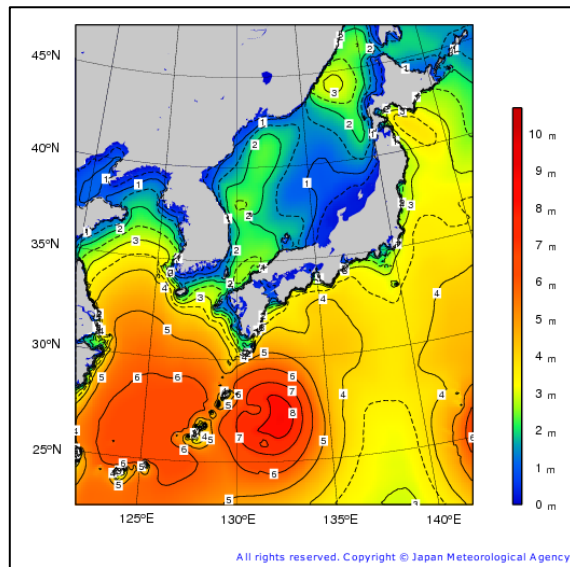
(3) 波の状況

東海地方から関東地方の海上では、台風の影響により 22 日から波が高くなった。

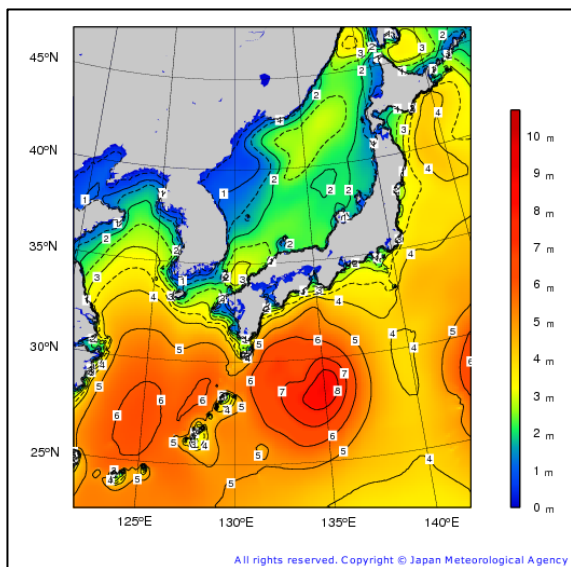
○沿岸波浪実況図 (10月24日21時から26日09時)



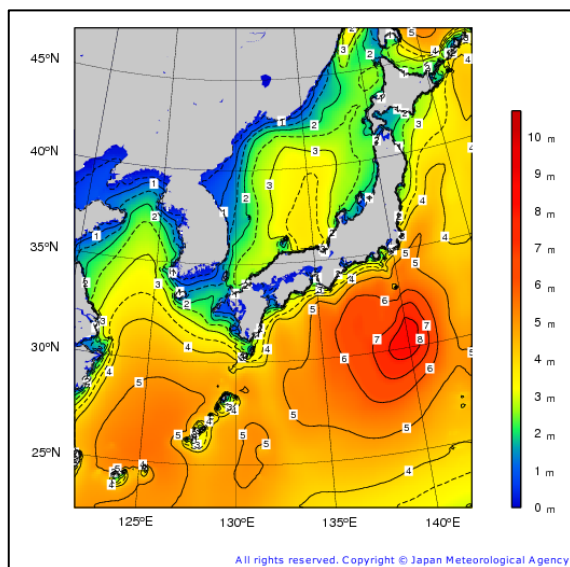
10月24日21時



10月25日09時



10月25日21時



10月26日09時

[利用上の注意]

図は波の高さを有義波高で示しています。

[有義波高について]

実際の海面には高い波も低い波も含まれており、このような状態をよりよく代表するために、目視での観測に近いとされる「有義波高」が用いられています。波高(波の高さ)と言った場合は、一般に有義波高を指します。

ただしその利用に当たっては、有義波高よりも高い波を含み得ることに注意が必要です。例えば、100個の波を観測した中には有義波高の約1.6倍の最大波が、同じく1000個の波の中には約2倍の高さの最大波が含まれるといわれています。

詳しいことは、気象庁ホームページ中の次のページをご覧ください。

<http://www.data.kishou.go.jp/kaiyou/db/wave/comment/term/yuugi.html>

(4) 極値更新状況 (主な要素)

○統計開始以来の極値更新

気象官署及び特別地域気象観測所

極値更新なし。

地域気象観測所 (統計期間 10 年以上を対象とする)

極値更新なし。

○10 月としての極値更新

気象官署及び特別地域気象観測所

極値更新なし。

地域気象観測所 (統計期間 10 年以上を対象とする)

地点名	要素名	順位	値	起日	統計期間
天竜	日降水量	1	136.0 mm	25 日	1976 年 10 月～2013 年 10 月
磐田	日降水量	1	158.0 mm	25 日	1978 年 10 月～2013 年 10 月

○府県気象情報（対象期間：10月25日から26日）

発表日時	情報名
平成25年10月25日06時51分	平成25年 台風第27号に関する静岡県気象情報 第1号
平成25年10月25日11時23分	平成25年 台風第27号に関する静岡県気象情報 第2号
平成25年10月25日17時02分	平成25年 台風第27号に関する静岡県気象情報 第3号
平成25年10月25日21時55分	平成25年 台風第27号に関する静岡県気象情報 第4号
平成25年10月25日23時38分	平成25年 台風第27号に関する静岡県気象情報 第5号
平成25年10月26日05時56分	平成25年 台風第27号に関する静岡県気象情報 第6号
平成25年10月26日12時12分	平成25年 台風第27号に関する静岡県気象情報 第7号

○竜巻注意情報（対象期間：10月25日から26日）

竜巻注意情報の発表なし。

○記録的短時間大雨情報（対象期間：10月25日から26日）

記録的短時間大雨情報の発表なし。

○土砂災害警戒情報（静岡県・静岡地方気象台 共同発表）

（対象期間：10月25日から26日）

発表日時	情報名	警戒対象地域	警戒解除地域
平成25年10月25日21時50分	静岡県土砂災害警戒情報 第1号	磐田市*	
平成25年10月26日08時26分	静岡県土砂災害警戒情報 第2号		磐田市

*印は、新たに警戒対象となった市町を示す。

○指定河川洪水予報（対象期間：10月25日から26日）

指定河川洪水予報の発表なし。

3 主な被害の状況（静岡県調べ：10月26日15時00分現在）

（1）人的被害

なし（浜松市で確認中1件）

※ 浜松市 男性、60から70歳位、馬込川で水死体（警察で死因確認中）

（2）住家等被害

磐田市 床上浸水4戸 床下浸水13戸

（3）その他

道路等（雨量・冠水・土砂崩れ）の規制、鉄道の運転見合わせの発生。

4 部外機関への台風説明会

- ・ 10月25日 静岡県庁における説明 会場：静岡県庁
- ・ 10月25日 静岡防災情報連絡会関係機関への説明 会場：静岡地方気象台

本件に関する問い合わせ先 静岡地方気象台 電話：054-286-3521
--

*速報の内容について、私的使用又は引用等著作権法上認められた行為を除き、静岡地方気象台に無断で転載等を行うことはできません。また、引用を行う際は適宜の方法により、必ず出所（静岡地方気象台）を明示してください。速報の内容の全部又は一部について、静岡地方気象台に無断で改変を行うことはできません。