

# 平成25年 台風第18号に関する静岡県気象速報

## 目次

- 1 概要
  - (1) 資料作成の目的
  - (2) 気象の概況
- 2 気象の状況
  - (1) 雨の状況
  - (2) 風の状況
  - (3) 波の状況
  - (4) 極値更新状況
  - (5) 警報・注意報、気象情報等の発表状況
- 3 主な被害の状況
- 4 部外機関への台風説明会

平成25年9月17日

静岡地方気象台

注：この資料は速報としてまとめたものです。台風の経路や観測値等については事後の調査で修正される場合があります。

## 1 概要

### (1) 資料作成の目的

台風第18号は、9月16日8時前に愛知県豊橋市付近に上陸し、その後も勢力を維持したまま関東地方を北東に進んだ。このため、静岡県では暴風などによる停電が発生したほか、鉄道や航空機、高速道路など交通機関にも大きな影響があった。この台風の接近・通過に伴い広い範囲で大雨となった。このときの気象状況を取りまとめる目的で本資料を作成した。

本資料は9月17日09時現在のものである。

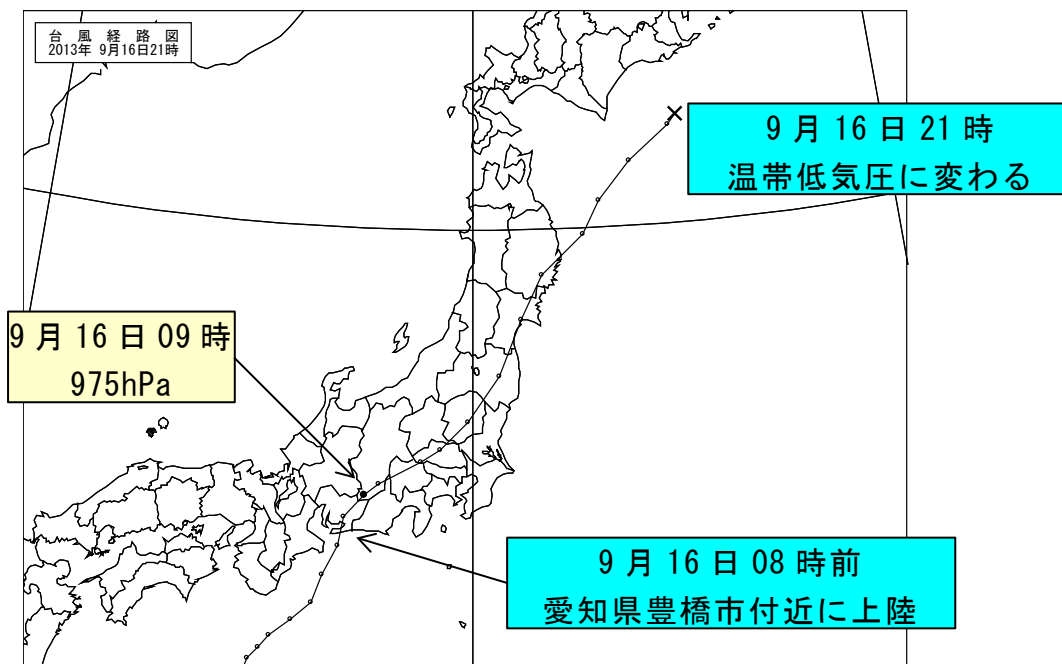
なお、京都府、滋賀県及び福井県では9月16日に大雨特別警報を発表した。この発表は特別警報を運用開始した平成25年8月30日以降初めてである。

### (2) 気象の概況

9月13日3時に小笠原の近海で発生した台風第18号は、日本の南海上を北西に進みながら14日9時に大型となり、15日夕方には四国の南海上に達した。その後、台風は進路を北東に変え、近畿地方や東海地方を暴風域に巻き込みながら東海道沖を北東に進み、16日8時前には愛知県豊橋市付近に上陸した。この台風は上陸後も勢力を維持したまま北上し、暴風域を伴って関東甲信地方を北東に進んだ後、東北地方南部を経て16日18時には三陸沖に達した。

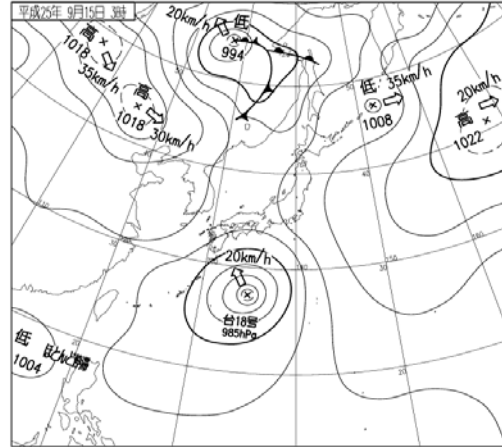
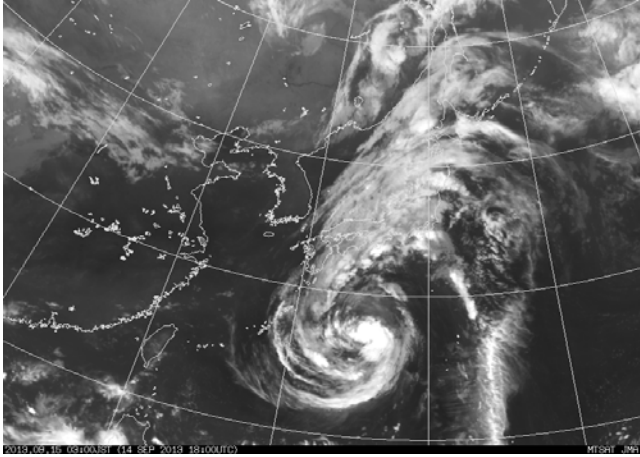
このため、静岡県では台風の接近に伴い中部と西部の山間部を中心に大雨となり、沿岸部では非常に強い風が吹いた。

### ○台風第18号の経路図（日時、中心気圧：9月17日09時現在）

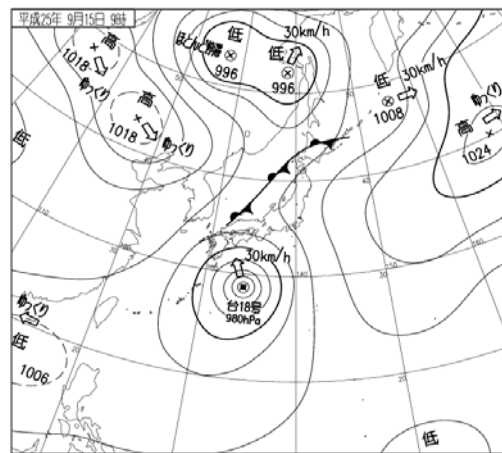
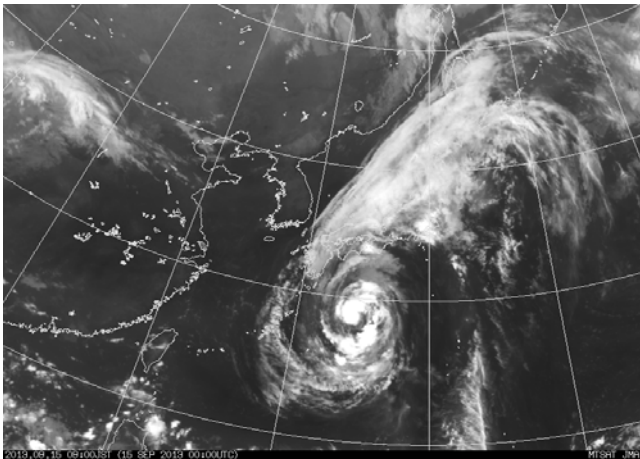


○衛星赤外画像と地上天気図

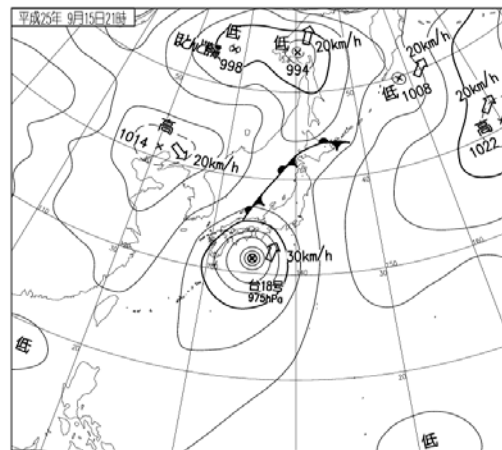
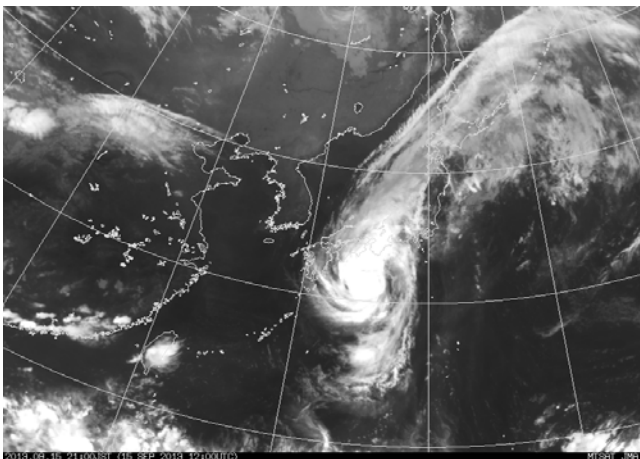
(9月15日03時から9月16日15時まで)



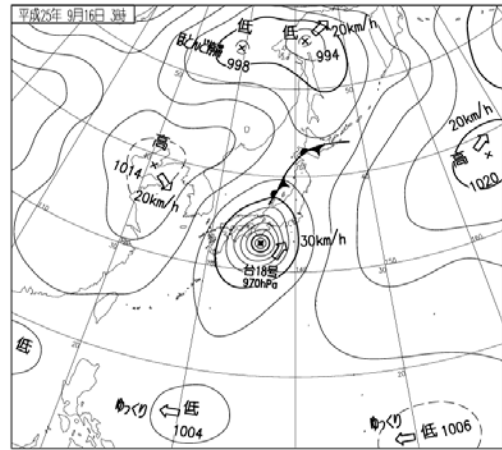
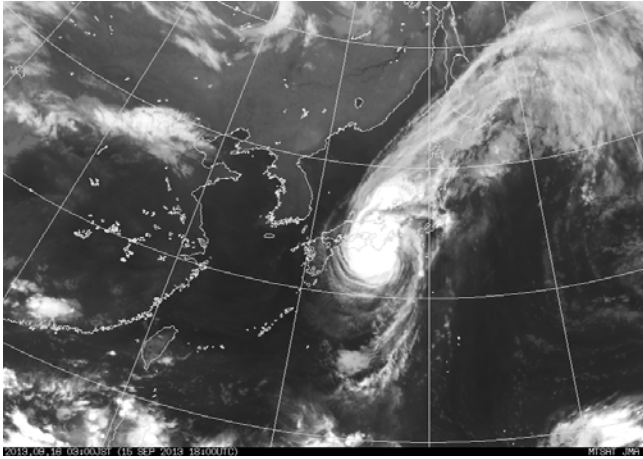
9月15日 03時



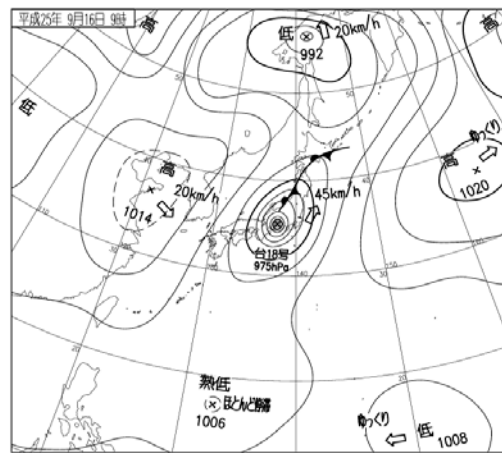
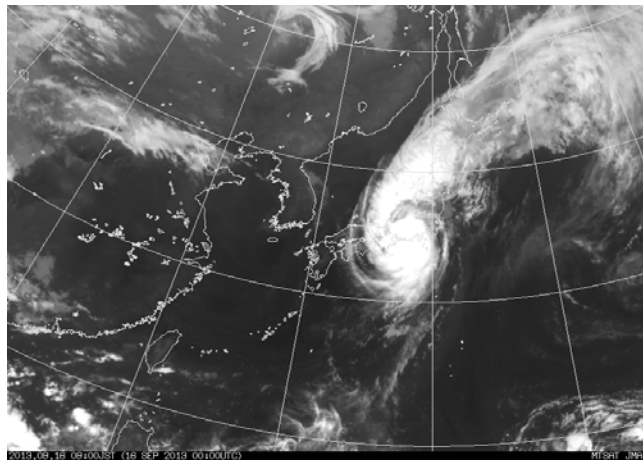
9月15日 09時



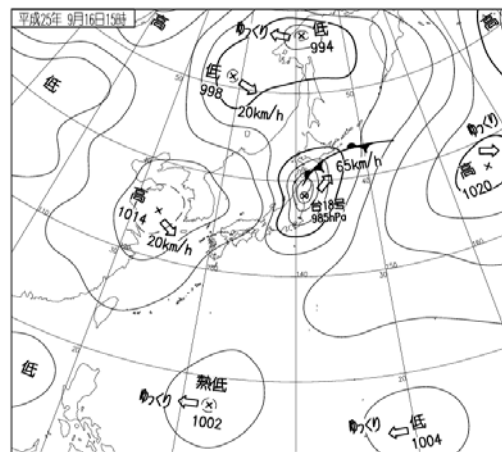
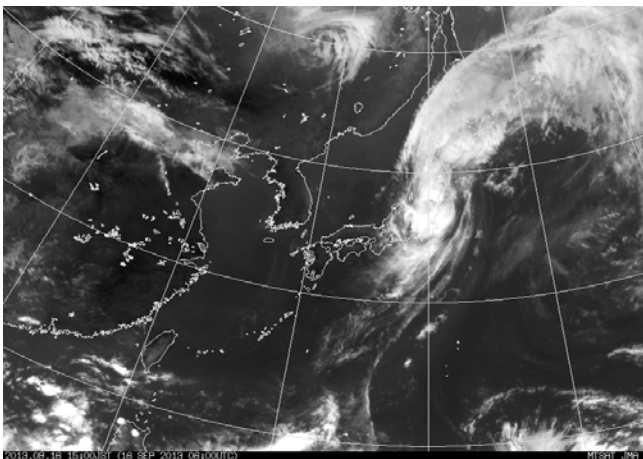
9月15日 21時



9月16日 03時



9月16日 09時



9月16日 15時

## 2 気象の状況

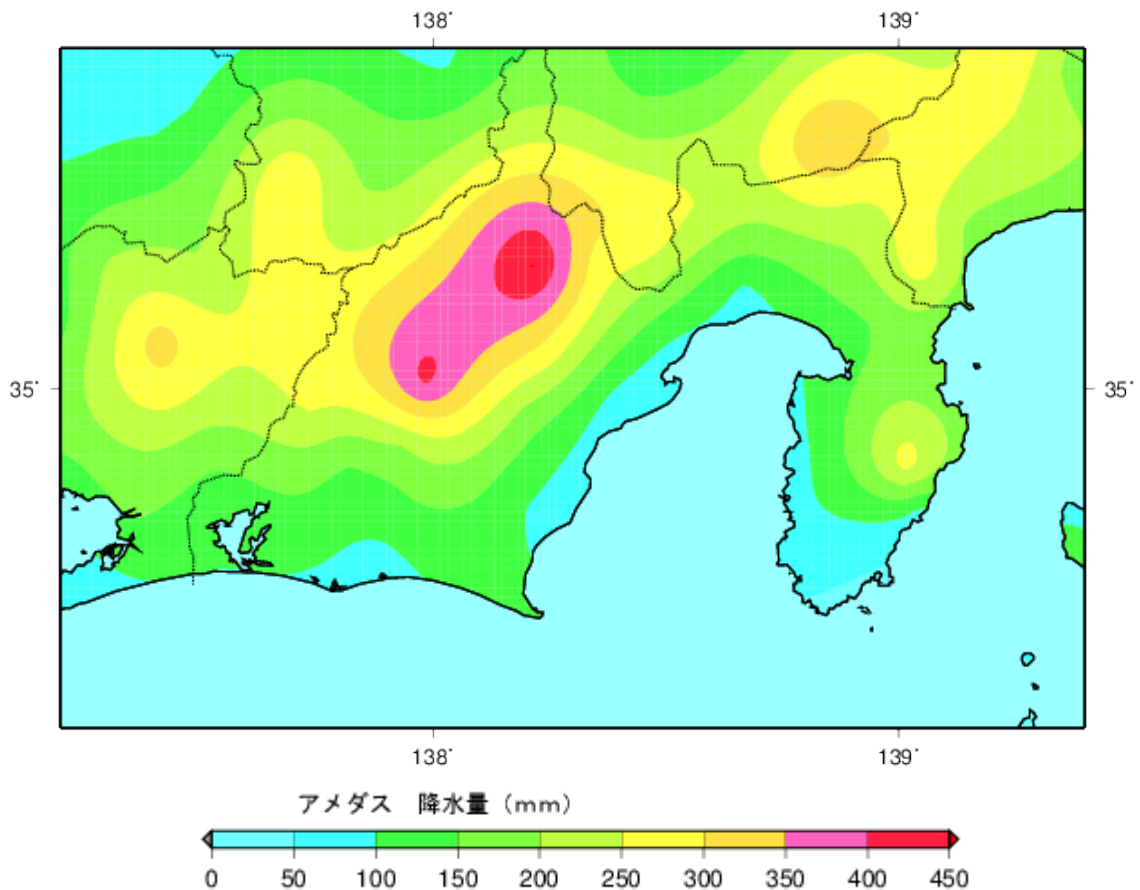
### (1) 雨の状況

台風の接近に先行して、14日夜から、15日の昼前にかけて伊豆を中心に大雨となり、天城山で1時間に60.5ミリの非常に激しい雨が降った。

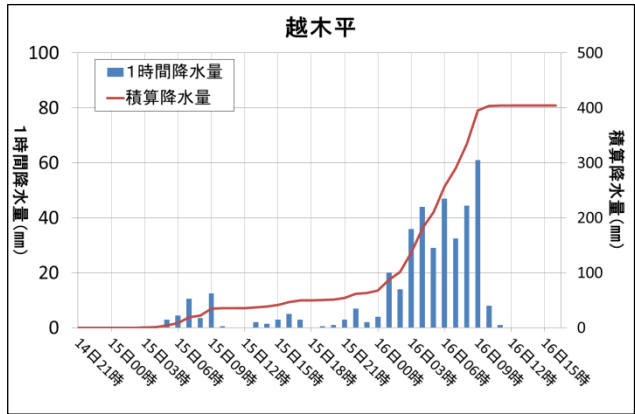
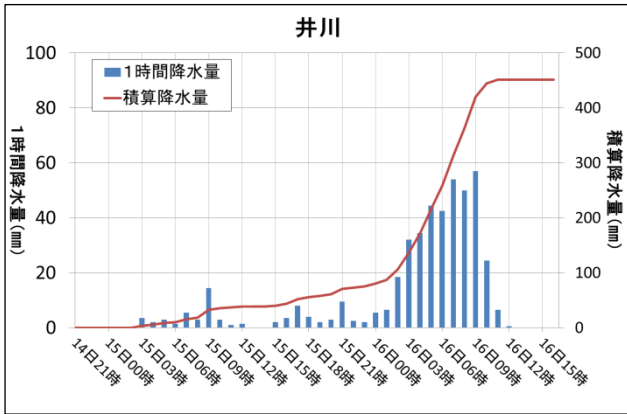
その後台風が最も接近、通過した16日未明から16日昼前にかけては、中部と西部の山沿いを中心に大雨となり、浜松市熊では16日08時13分までの1時間に73.5ミリの非常に激しい雨が降り、解析雨量でも、08時30分までの1時間に島田市付近で約110ミリ、09時00分までに浜松市北部山間部付近及び富士宮市付近では約110ミリを解析し猛烈な雨となった。

降り始め(14日23時)からの総降水量は井川で451.5ミリ、越木平で404.5ミリなど中部と西部の山間部を中心に大雨となった。

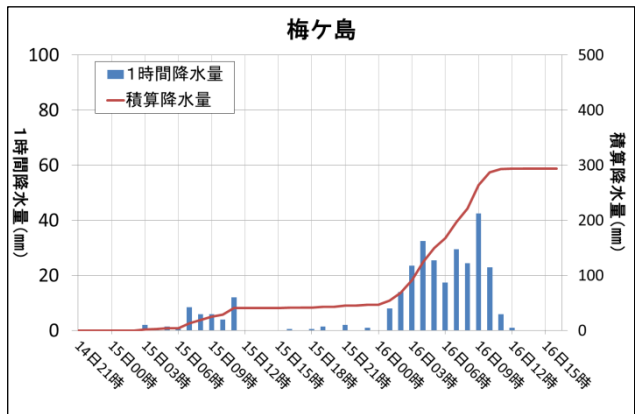
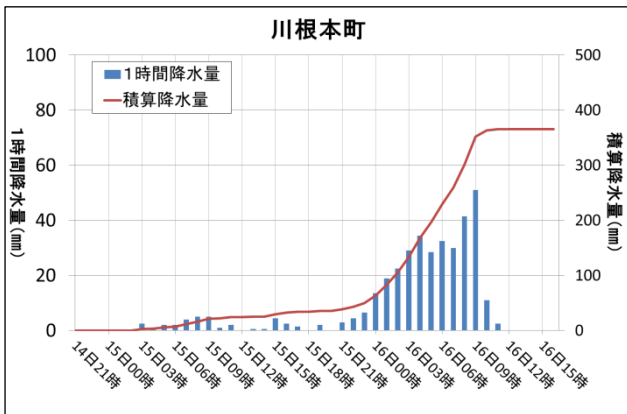
### ○9月14日23時から9月16日16時までの総降水量分布図



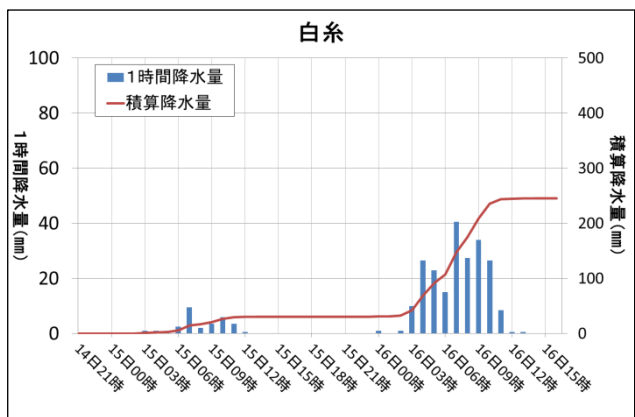
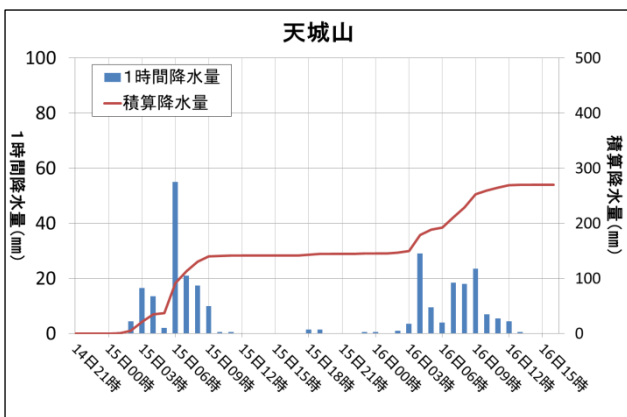
○主な地点の降水量時系列図



井川地域気象観測所と越木平地域雨量観測所における  
1時間降水量と積算降水量時系列図 (9月14日21時~9月16日16時)

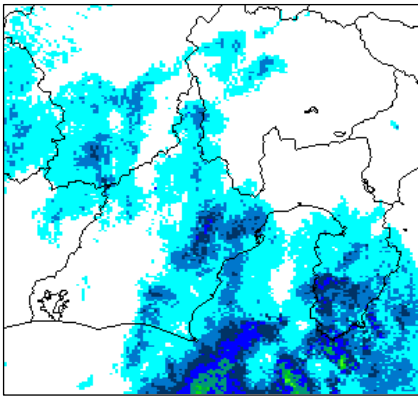


川根本町地域気象観測所と梅ヶ島地域雨量観測所における  
1時間降水量と積算降水量時系列図 (9月14日21時~9月16日16時)

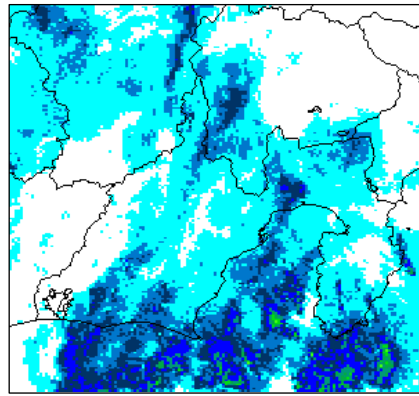


天城山地域雨量観測所と白糸地域雨量観測所における  
1時間降水量と積算降水量時系列図 (9月14日21時~9月16日16時)

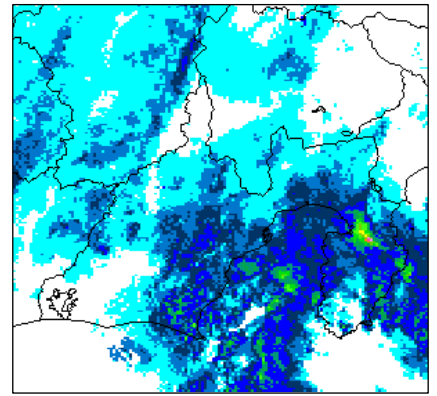
○気象レーダー画像（9月14日24時から15日11時まで1時間毎）



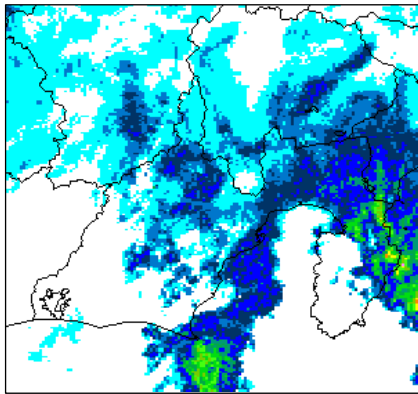
9月14日 24時



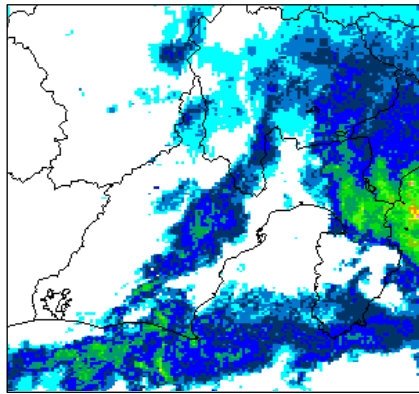
9月15日 01時



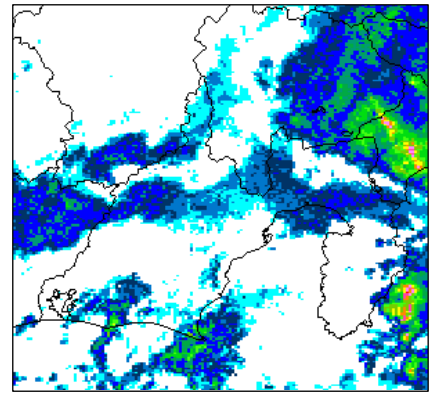
9月15日 02時



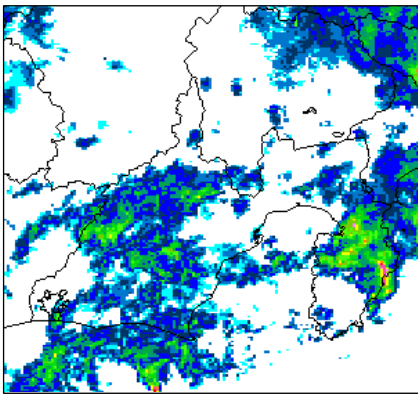
9月15日 03時



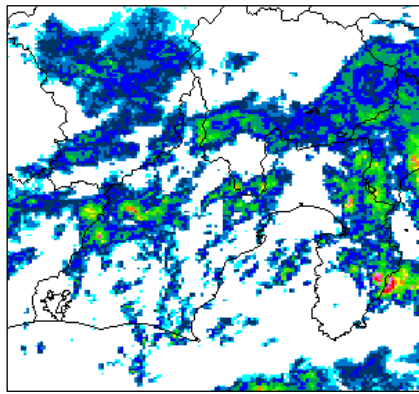
9月15日 04時



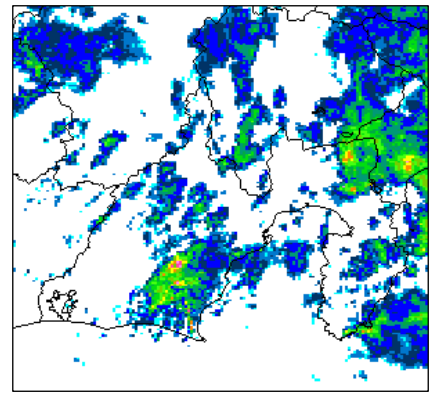
9月15日 05時



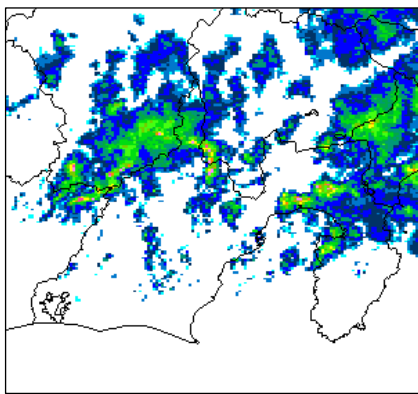
9月15日 06時



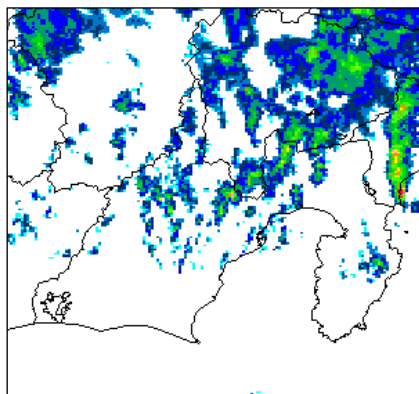
9月15日 07時



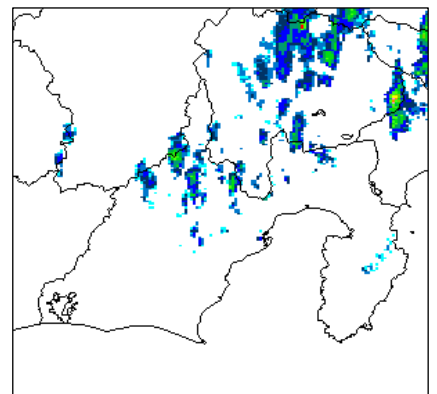
9月15日 08時



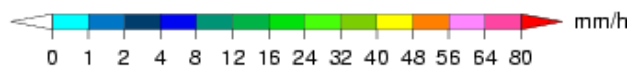
9月15日 09時



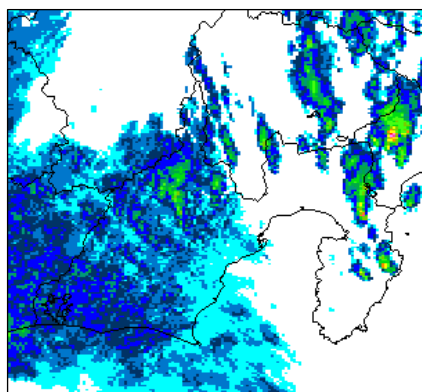
9月15日 10時



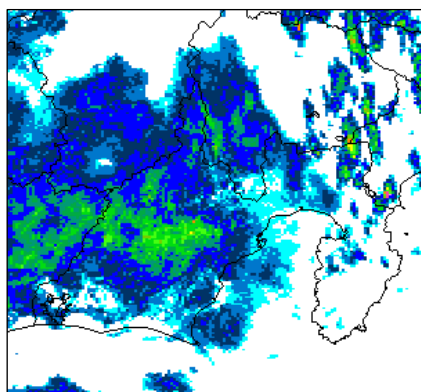
9月15日 11時



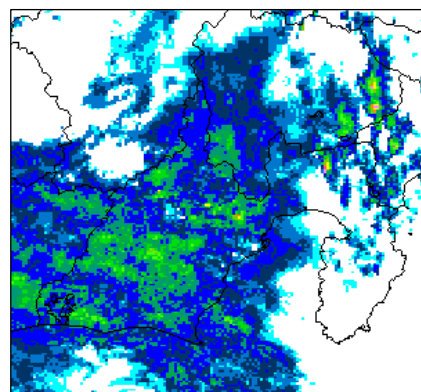
○気象レーダー画像（9月15日24時から16日11時まで1時間毎）



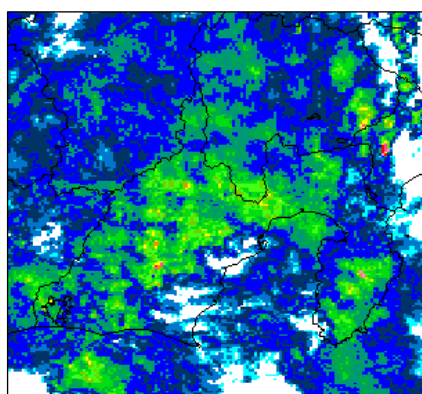
9月15日 24時



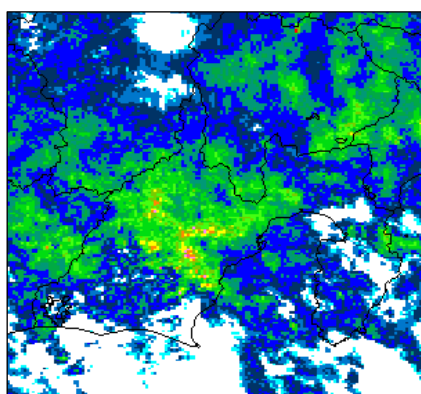
9月16日 01時



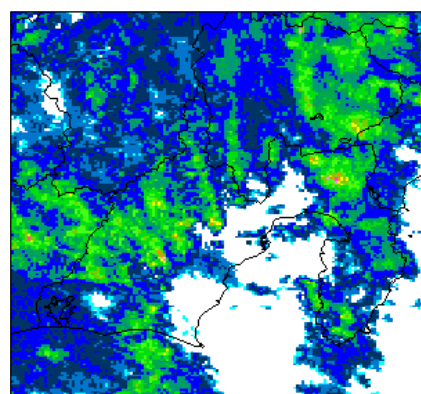
9月16日 02時



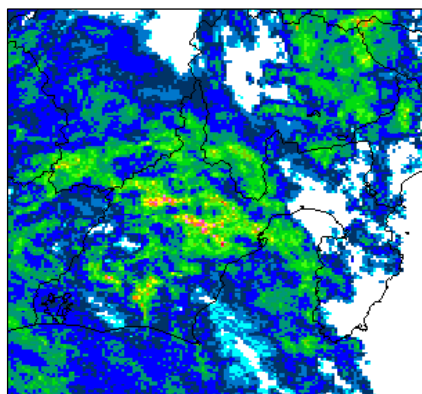
9月16日 03時



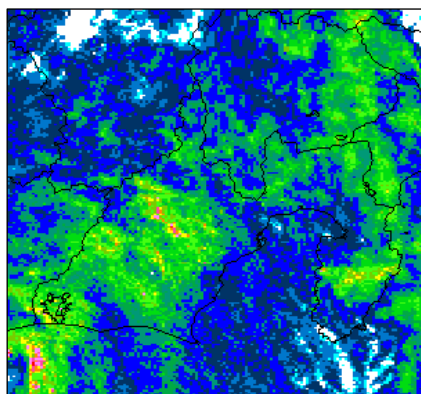
9月16日 04時



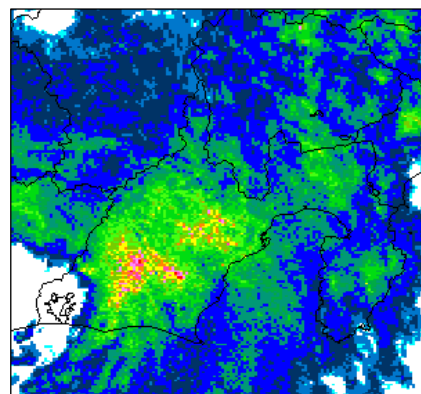
9月16日 05時



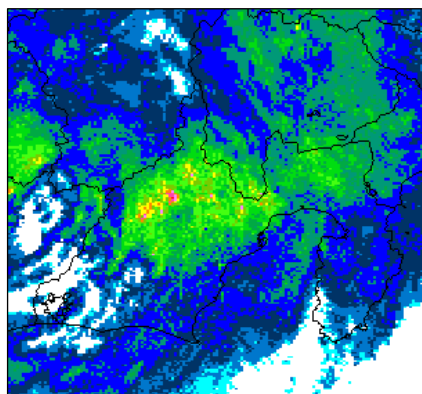
9月16日 06時



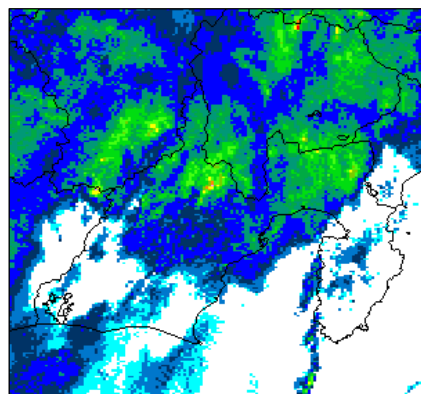
9月16日 07時



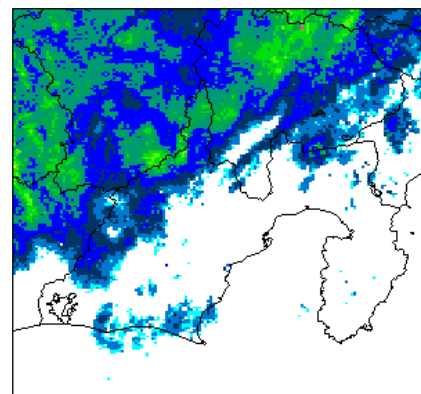
9月16日 08時



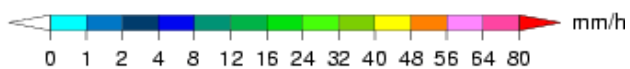
9月16日 09時



9月16日 10時



9月16日 11時





○各地における期間降水量と最大1時間降水量、最大10分間降水量

(期間:9月14日23時から9月16日16時まで)

気象官署及び特別地域気象観測所

地点名	期間 降水量 (mm)	最大1時間降水量		最大10分間降水量		14日の 日降水量 (mm)	15日の 日降水量 (mm)	16日の 日降水量 (mm)
		(mm)	起日時	(mm)	起日時			
静岡	72.5	15.0	16日08時35分	7.0	16日05時48分	0.0	15.5	57.0
浜松	132.0	46.0	16日08時01分	11.0	16日07時38分	0.0	18.0	114.0
三島	144.0	25.0	15日04時23分	8.0	15日07時34分	0.0	96.0	48.0
御前崎	109.5	19.5	15日07時50分	10.0	15日07時39分	0.0	68.5	41.0
網代	150.0	38.0	15日04時07分	11.5	15日03時43分	1.5	99.5	50.5
石廊崎	40.0	9.0	15日01時57分	4.0	15日01時24分	1.0	16.5	22.5

地域気象観測所

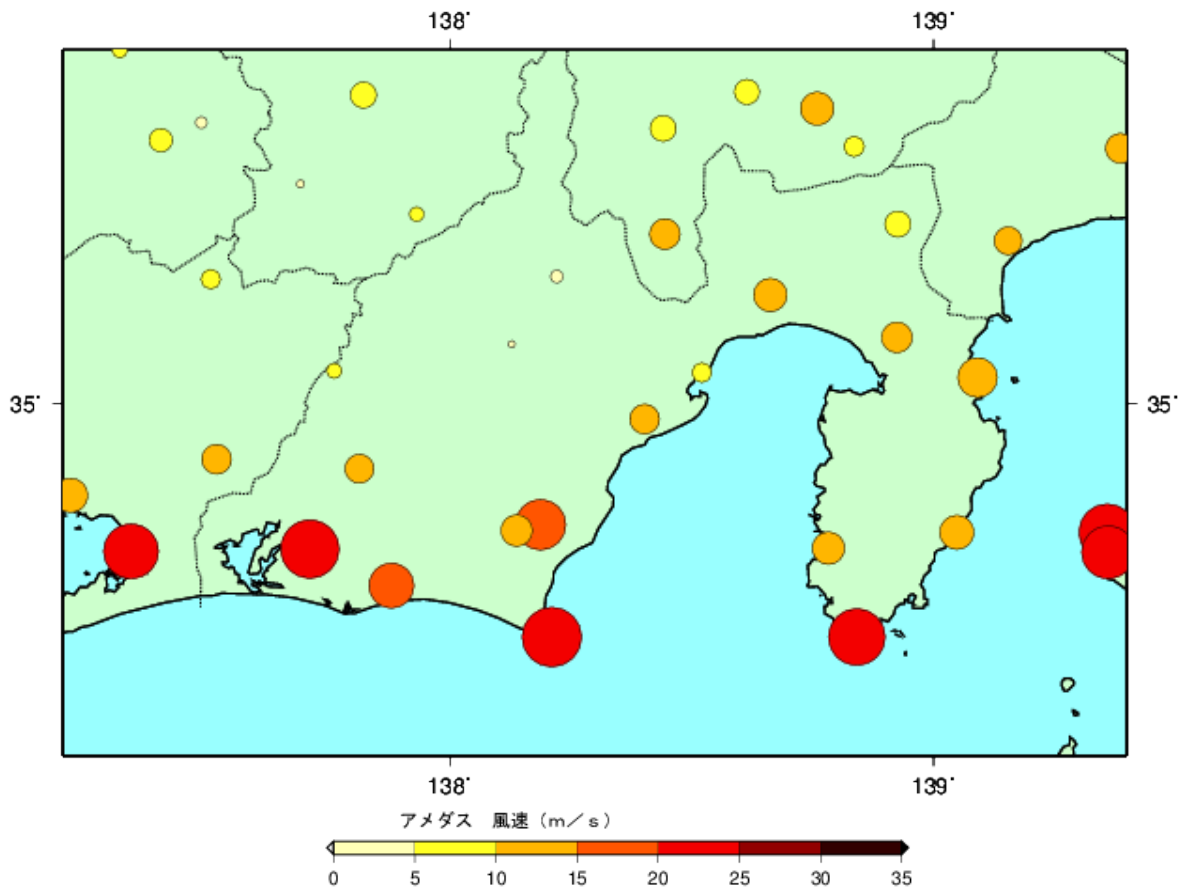
地点名	期間 降水量 (mm)	最大1時間降水量		最大10分間降水量		14日の 日降水量 (mm)	15日の 日降水量 (mm)	16日の 日降水量 (mm)
		(mm)	起日時	(mm)	起日時			
白糸	245.0	44.0	16日07時11分	9.0	16日06時21分	0.0	31.5	213.5
井川	451.5	57.5	16日08時50分	12.5	16日08時50分	0.0	80.5	371.0
梅ヶ島	294.0	43.0	16日09時08分	10.5	16日06時14分	0.0	46.5	247.5
御殿場	227.0	31.5	15日08時12分	8.5	15日07時53分	0.0	116.5	110.5
富士	100.5	21.0	16日03時44分	6.0	16日03時41分	0.0	17.5	83.0
佐久間	273.0	65.0	16日08時36分	18.5	16日08時08分	0.0	43.5	229.5
越木平	404.5	67.5	16日08時48分	15.0	16日08時32分	0.0	67.5	337.0
川根本町	365.5	57.0	16日08時50分	11.5	16日08時19分	0.0	63.5	302.0
鍵穴	260.0	38.5	16日04時16分	9.5	16日08時47分	0.0	37.5	222.5
清水	74.0	13.5	16日08時56分	8.5	15日07時31分	0.0	25.5	48.5
熊	250.0	73.5	16日08時13分	19.5	16日07時57分	0.0	29.0	221.0
高根山	203.0	42.5	16日08時47分	10.0	16日08時47分	0.0	19.5	183.5
三ヶ日	124.5	49.0	16日07時39分	15.5	16日07時28分	0.0	15.5	109.0
天竜	166.0	52.0	16日08時15分	13.0	16日08時05分	0.0	20.0	146.0
三倉	195.0	60.0	16日08時30分	12.5	16日08時19分	0.0	30.5	164.5
土肥	74.0	13.5	16日07時01分	4.0	16日07時06分	0.0	11.5	62.5
湯ヶ島	184.0	25.5	16日07時14分	8.0	15日06時33分	0.5	57.0	127.0
天城山	270.0	60.5	15日06時15分	16.0	15日05時39分	2.5	145.5	124.5
掛川	141.0	26.0	16日08時24分	8.5	16日07時35分	0.0	27.0	114.0
菊川牧之原	126.5	17.5	16日04時12分	11.0	15日07時55分	0.0	40.5	86.0
静岡空港	103.5	19.5	15日08時17分	9.5	15日07時55分	0.0	41.0	62.5

地点名	期間 降水量 (mm)	最大1時間降水量		最大10分間降水量		14日の 日降水量 (mm)	15日の 日降水量 (mm)	16日の 日降水量 (mm)
		(mm)	起日時	(mm)	起日時			
松崎	87.0	16.5	16日 03時 32分	6.0	15日 01時 43分	0.0	22.0	65.0
稲取	87.0	44.5	15日 05時 59分	13.0	15日 05時 31分	0.0	72.0	15.0
磐田	82.5	19.0	16日 08時 18分	5.0	16日 07時 28分	0.0	16.0	66.5

## (2) 風の状況

静岡県では、台風が接近してきた16日未明から沿岸部を中心に強い風が吹き始め、御前崎では南の風で最大風速23.0メートル、浜松では南東の風で最大瞬間風速33.2メートルの非常に強い風を観測した。

○9月14日23時から9月16日16時までの最大風速分布図



○各地における期間最大風速と期間最大瞬間風速

(期間：9月15日0時から16日24時まで)

気象官署及び特別地域気象観測所

観測所名	日最大風速 (m/s)			日最大瞬間風速		
	風向	風速	日時分	風向	風速	日時分
静岡	東南東	11.3	16日 04時 01分	南南東	21.5	16日 08時 31分
浜松	南南東	22.1	16日 07時 50分	南東	33.2	16日 07時 49分
三島	西南西	11.7	16日 12時 35分	南西	22.6	16日 12時 01分
御前崎	南	23.0	16日 08時 35分	南	32.8	16日 08時 34分
網代	西南西	14.8	16日 12時 40分	西南西	27.5	16日 12時 39分
石廊崎	南南西	22.1	16日 09時 27分	南南西	30.9	16日 09時 44分

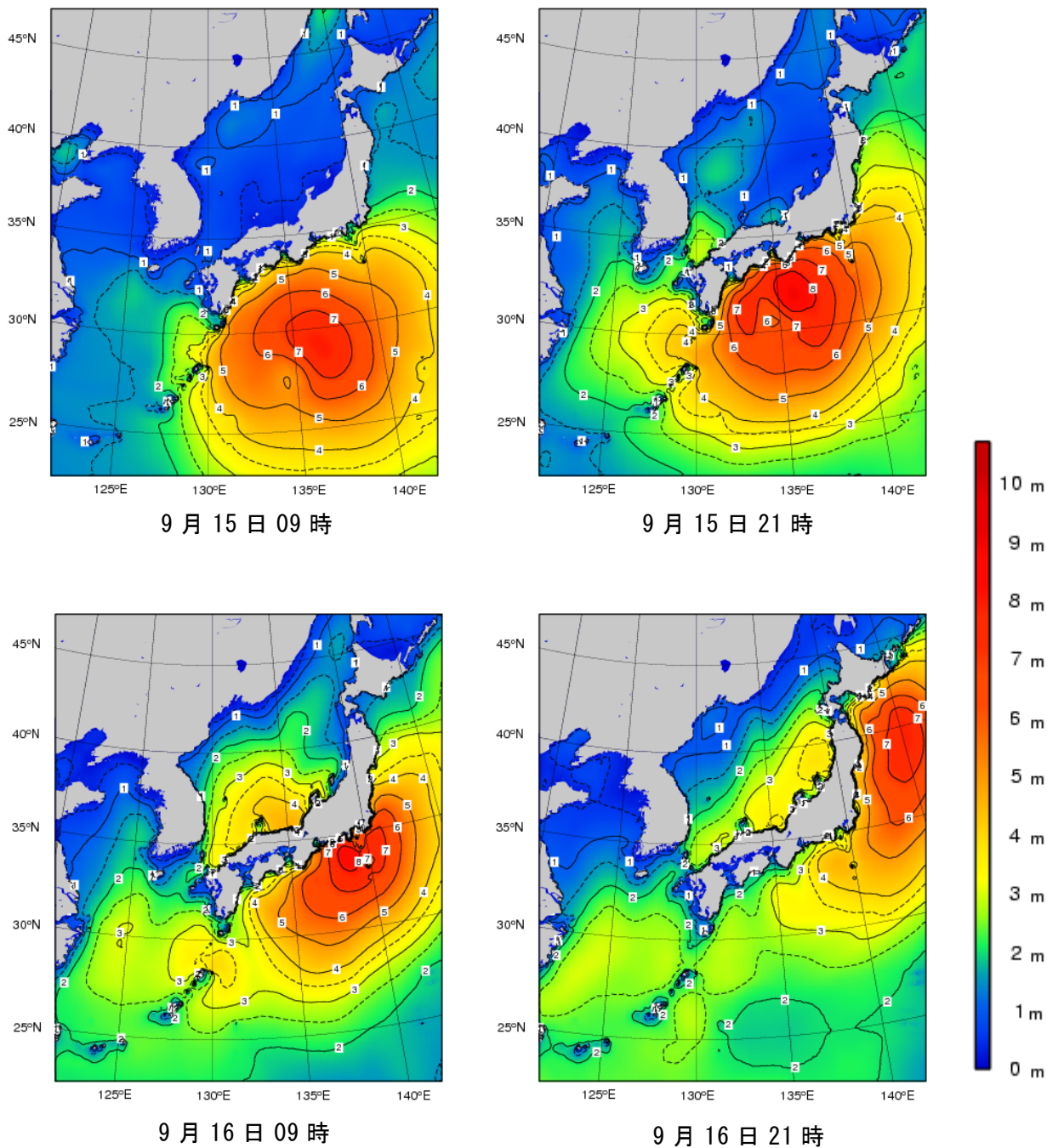
地域気象観測所

観測所名	日最大風速 (m/s)			日最大瞬間風速		
	風向	風速	日時分	風向	風速	日時分
井川	北北東	5.1	16日 02時 36分	東北東	18.4	16日 03時 00分
御殿場	南南西	10.8	16日 10時 44分	南南西	20.9	16日 10時 43分
富士	南南東	12.6	16日 09時 21分	南南東	22.4	16日 09時 13分
佐久間	東北東	6.2	16日 08時 48分	東北東	22.4	16日 08時 18分
川根本町	南西	2.8	16日 14時 16分	西南西	9.5	16日 14時 14分
清水	南	7.8	16日 06時 55分	南	16.5	16日 09時 23分
天竜	南東	11.0	16日 08時 08分	南東	24.5	16日 08時 02分
菊川牧之原	南	11.8	16日 09時 00分	南	23.3	16日 08時 11分
静岡空港	南	19.4	16日 08時 41分	南	29.8	16日 08時 26分
松崎	東南東	12.4	16日 05時 45分	南南西	27.6	16日 12時 00分
稲取	南南西	12.9	16日 08時 57分	南南西	24.9	16日 09時 35分
磐田	南南東	17.8	16日 07時 33分	南南東	31.6	16日 07時 29分

### (3) 波の状況

東海地方から関東地方の海上では、台風の接近に伴って15日早朝から波やうねりが高くなり、最も台風が接近した16日では9メートルを超える猛烈なしけとなった。

○沿岸波浪実況図



[利用上の注意]

図は波の高さを有義波高で示しています。

[有義波高について]

実際の海面には高い波も低い波も含まれており、このような状態をよりよく代表するために、目視での観測に近いとされる「有義波高」が用いられています。波高（波の高さ）と言った場合は、一般に有義波高を指します。

ただしその利用に当っては、有義波高よりも高い波を含み得ることに注意が必要です。例えば、100個の波を観測した中には有義波高の約1.6倍の最大波が、同じく1000個の波の中には約2倍の高さの最大波が含まれるといわれています。

詳しいことは、気象庁ホームページ中の次のページをご覧ください。

<http://www.data.kishou.go.jp/kaiyou/db/wave/comment/term/yuugi.html>

#### (4) 極値更新状況

##### ○統計開始以来の極値更新

気象官署及び特別地域気象観測所

極値更新はありませんでした。

地域気象観測所（統計期間10年以上を対象とする）

極値更新はありませんでした。

##### ○9月としての極値更新

気象官署及び特別地域気象観測所

極値更新はありませんでした。

地域気象観測所（統計期間10年以上を対象とする）

極値更新はありませんでした。



発表時刻	警報・注意報	静岡市南部	静岡市北部	浜松市南部	浜松市北部	沼津市	熱海市	三島市	富士宮市	伊東市	島田市	富士市	磐田市	焼津市	掛川市	藤枝市	御殿場市	袋井市	下田市	裾野市	湖西市	伊豆市	御前崎市	蒲川市	伊豆の国市	牧之原市	東伊豆町	河津町	南伊豆町	松崎町	西伊豆町	函南町	清水町	長泉町	小山町	吉田町	川根本町	森町				
2013/9/16 12:16	大雨警報	土	土	土	土	土	土	土	土	土	土	土	土	土	土	土	土	土	土	土	土	土	土	土	土	土	土	土	土	土	土	土	土	土	土	土	土	土	土	土		
	洪水警報		解			解	解	解		解					解		解		解	解	解	解	解	解	解	解	解	解	解	解	解	解	解	解	解	解	解	解	解	解		
	暴風警報	○		○							○		○	○	○	○		○	○		○	○	○	○	○	○	○	○	○	○	○	○	○	○	○	○	○	○	○	○	○	
	波浪警報	○		○		○	○			○		○	○	○	○			○	○		○	○	○	○	○	○	○	○	○	○	○	○	○	○	○	○	○	○	○	○	○	
	大雨注意報						▼			▼									▼			▼	▼	▼	▼	▼	▼	▼	▼	▼	▼	▼	▼	▼	▼	▼	▼	▼	▼	▼	▼	
	雷注意報	○	○	○	○	○	○	○	○	○	○	○	○	○	○	○	○	○	○	○	○	○	○	○	○	○	○	○	○	○	○	○	○	○	○	○	○	○	○	○	○	○
	強風注意報		解		解	▼	▼	▼	▼	▼	▼	▼	▼	▼	▼	▼	▼	▼	▼	▼	▼	▼	▼	▼	▼	▼	▼	▼	▼	▼	▼	▼	▼	▼	▼	▼	▼	▼	▼	▼	▼	▼
	洪水注意報	▼		▼	▼				▼		▼	▼	▼	▼	▼	▼		▼																					▼		▼	
高潮注意報	○		○		○	○				○		○	○	○	○			○	○		○	○	○	○	○	○	○	○	○	○	○	○	○	○	○	○	○	○	○	○	○	
2013/9/16 13:48	大雨警報							解					解				解		解		解				解							解		解		解						
	波浪警報	○		○		○			○			○	○	○				○	○		○	○	○	○	○	○	○	○	○	○	○	○	○	○	○	○	○	○	○	○	○	○
	大雨注意報	▼	▼	▼	▼	▼	解		▼	解	▼	▼	▼	▼	▼	▼	▼	解	▼		解	▼	解	解	解	解	解	解	解	解	解	解	解	解	解	解	解	解	解	解	解	
	雷注意報	解	解	解	解	解	解	解	解	解	解	解	解	解	解	解	解	解	解	解	解	解	解	解	解	解	解	解	解	解	解	解	解	解	解	解	解	解	解	解	解	解
	強風注意報	▼		▼		○	○	○	○	○	▼	○	▼	▼	▼	▼	▼	▼	▼	○	▼	○	▼	▼	▼	▼	▼	▼	▼	▼	▼	○	○	○	○	○	○	○	○	○	○	○
	波浪注意報					▼						▼										▼																				
	洪水注意報	○		○	○				○		○	○	○	○	○	○		○																						○		○
高潮注意報	○		○		○	○				○		○	○	○	○			○	○		○	○	○	○	○	○	○	○	○	○	○	○	○	○	○	○	○	○	○	○	○	
2013/9/16 17:05	大雨注意報	○	○	解	○	解			○		○	○	解		○	○	○		○		○			○													解	○	○	○	○	
	強風注意報	○		○		解	解	解	解	解	○	解	○	○	○	○	解	○	○	解	○	○	○	○	○	○	○	○	○	○	○	○	○	○	○	○	○	○	○	○	○	○
	波浪注意報	▼		▼		○	▼		▼		○	▼	▼	▼	▼	▼	▼	▼	▼	▼	▼	○	▼			▼	▼	▼	▼	▼	▼	▼	▼	▼	▼	▼	▼	▼	▼	▼	▼	▼
	洪水注意報	解		解	解			解		解	解	解	解	解	解	解	解	解		解		解	解	解	解	解	解	解	解	解	解	解	解	解	解	解	解	解	解	解	解	
	高潮注意報	解		解	解	解	解		解		解	解	解	解	解	解	解	解	解	解	解	解	解	解	解	解	解	解	解	解	解	解	解	解	解	解	解	解	解	解	解	解
2013/9/16 21:06	大雨注意報	解	解		解			解		解	解	解	解	解	解	解	解		解		解			解														解	解	解	解	
	強風注意報	解		解						解		解	解	解	解	解	解	解		解		解	解	解	解	解	解	解	解	解	解	解	解	解	解	解	解	解	解	解	解	
	波浪注意報	○		○		解	○			○		解	○	○	○			○	○		○	○	○	○	○	○	○	○	○	○	○	○	○	○	○	○	○	○	○	○	○	○
2013/9/17 4:40	波浪注意報	○		○		解			解		○	○	○				○	○		○	○	○	○	○	○	○	○	○	○	○	○	○	○	○	○	○	○	○	○	○	○	○
2013/9/17 9:00	波浪注意報	解		解							解	解	解	解	解	解	解		解		解	解	解	解	解	解	解	解	解	解	解	解	解	解	解	解	解	解	解	解	解	

○府県気象情報

(対象期間：平成 25 年 9 月 13 日から 17 日)

発表日時	情報名
平成 25 年 9 月 13 日 17 時 02 分	平成 25 年 台風第 18 号に関する静岡県気象情報 第 1 号
平成 25 年 9 月 14 日 11 時 10 分	平成 25 年 台風第 18 号に関する静岡県気象情報 第 2 号
平成 25 年 9 月 14 日 17 時 07 分	平成 25 年 台風第 18 号に関する静岡県気象情報 第 3 号
平成 25 年 9 月 15 日 05 時 44 分	平成 25 年 台風第 18 号に関する静岡県気象情報 第 4 号
平成 25 年 9 月 15 日 11 時 44 分	平成 25 年 台風第 18 号に関する静岡県気象情報 第 5 号
平成 25 年 9 月 15 日 17 時 05 分	平成 25 年 台風第 18 号に関する静岡県気象情報 第 6 号
平成 25 年 9 月 15 日 23 時 10 分	平成 25 年 台風第 18 号に関する静岡県気象情報 第 7 号
平成 25 年 9 月 16 日 06 時 08 分	平成 25 年 台風第 18 号に関する静岡県気象情報 第 8 号
平成 25 年 9 月 16 日 07 時 56 分(凶情報)	平成 25 年 台風第 18 号に関する静岡県気象情報 第 9 号
平成 25 年 9 月 16 日 10 時 17 分	平成 25 年 台風第 18 号に関する静岡県気象情報 第 10 号
平成 25 年 9 月 16 日 11 時 55 分	平成 25 年 台風第 18 号に関する静岡県気象情報 第 11 号
平成 25 年 9 月 16 日 16 時 57 分	平成 25 年 台風第 18 号に関する静岡県気象情報 第 12 号

○竜巻注意情報

(対象期間：平成25年9月15日から16日)

発表日時	情報名
平成25年9月15日08時06分	静岡県竜巻注意情報 第1号
平成25年9月16日04時40分	静岡県竜巻注意情報 第1号
平成25年9月16日05時36分	静岡県竜巻注意情報 第2号
平成25年9月16日06時35分	静岡県竜巻注意情報 第3号
平成25年9月16日07時30分	静岡県竜巻注意情報 第4号
平成25年9月16日08時30分	静岡県竜巻注意情報 第5号
平成25年9月16日09時27分	静岡県竜巻注意情報 第6号
平成25年9月16日10時26分	静岡県竜巻注意情報 第7号

○記録的短時間大雨情報

(対象期間：平成25年9月16日)

発表日時	情報名
平成25年9月16日08時53分	静岡県記録的短時間大雨情報 第1号
平成25年9月16日09時23分	静岡県記録的短時間大雨情報 第2号

○土砂災害警戒情報（静岡県・静岡地方気象台 共同発表）(対象期間：平成25年9月16日)

発表日時	情報名	警戒対象地域	警戒解除地域
平成25年9月16日05時27分	静岡県土砂災害警戒情報 第1号	浜松市北部* 島田市* 掛川市* 川根本町*	
平成25年9月16日07時10分	静岡県土砂災害警戒情報 第2号	静岡市南部* 静岡市北部* 浜松市北部 島田市 掛川市 藤枝市* 御殿場市* 小山町* 川根本町	
平成25年9月16日07時40分	静岡県土砂災害警戒情報 第3号	静岡市南部 静岡市北部 浜松市北部 富士宮市* 島田市 掛川市 藤枝市 御殿場市 小山町 川根本町	



発 表 日 時	情 報 名	警戒対象地域	警戒解除地域
平成 25 年 9 月 16 日 09 時 15 分	静岡県土砂災害警戒情報 第 4 号	静岡市南部 静岡市北部 浜松市北部 富士宮市 島田市 掛川市 藤枝市 御殿場市 小山町 川根本町 森町*	
平成 25 年 9 月 16 日 11 時 40 分	静岡県土砂災害警戒情報 第 5 号	静岡市北部 浜松市北部 富士宮市 川根本町	静岡市南部 島田市 掛川市 藤枝市 御殿場市 小山町 森町
平成 25 年 9 月 16 日 12 時 53 分	静岡県土砂災害警戒情報 第 6 号		静岡市北部 浜松市北部 富士宮市 川根本町

印は、新たに警戒対象となった市町を示す

○指定河川洪水予報

(対象期間：平成 25 年 9 月 16 日)

安倍川（静岡河川事務所・静岡地方気象台 共同発表）

発 表 日 時	情 報 名	発 表 番 号
平成 25 年 9 月 16 日 08 時 40 分	安倍川はん濫注意情報	安倍川洪水予報 第 1 号
平成 25 年 9 月 16 日 12 時 10 分	安倍川はん濫注意情報	安倍川洪水予報 第 2 号
平成 25 年 9 月 16 日 14 時 50 分	安倍川はん濫注意情報解除	安倍川洪水予報 第 3 号

富士川（釜無川を含む）（甲府河川国道事務所・甲府地方気象台・静岡地方気象台 共同発表）

発 表 日 時	情 報 名	発 表 番 号
平成 25 年 9 月 16 日 12 時 20 分	富士川（釜無川を含む） はん濫注意情報	富士川（釜無川を含む） 洪水予報 第 1 号
平成 25 年 9 月 16 日 18 時 30 分	富士川（釜無川を含む） はん濫注意情報解除	富士川（釜無川を含む） 洪水予報 第 2 号

### 3 主な被害の状況（静岡県調べ）

#### （1）人的被害

軽傷 10 名（浜松市 6 名、磐田市 2 名、牧之原市 1 名、伊豆市 1 名）

#### （2）住家被害

なし

#### （3）道路等の規制状況

雨量による規制 国道及び一般県道 31 区間

暴風による規制 国道及び一般県道 2 区間

高波による規制 東名高速及び県道 2 区間

崩土による規制 国道 1 区間、崩土のおそれによる規制 国道 1 区間

倒木による規制 国道及び一般県道 3 区間

#### （4）公共土木施設

河川：一級河川杉川（浜松市春野町門島）仮排水路護岸一部決壊

#### （5）その他

鉄道、航空機及び船舶に運休や欠航などの影響があり、また多くの市町で停電が発生

### 4 部外機関への台風説明会

- ・ 9 月 13 日 静岡県庁における説明 会場：静岡県庁
- ・ 9 月 14 日 静岡防災情報連絡会関係機関への説明 会場：静岡地方気象台

本件に関する問い合わせ先 静岡地方気象台 防災業務課 電話：054-286-3521
--

\* 速報の内容について、私的使用又は引用等著作権法上認められた行為を除き、静岡地方気象台に無断で転載等を行うことはできません。また、引用を行う際は適宜の方法により、必ず出所（静岡地方気象台）を明示してください。速報の内容の全部又は一部について、静岡地方気象台に無断で改変を行うことはできません。