

# 平成24年4月30日から5月3日にかけての大雨に関する気象速報

## 目次

- 1 概要
  - 1-1 資料作成の目的
  - 1-2 気象の概況
- 2 気象の状況
  - 2-1 地上天気図および気象衛星赤外面像
  - 2-2 降り始めからの総降水量分布図
  - 2-3 地域気象観測所（天城山・稲取）における1時間降水量及び積算降水量の時系列図
  - 2-4 地域気象観測所毎時降水量
- 3 気象レーダー画像（降水強度）
- 4 警報・注意報、気象情報の発表状況
- 5 気象官署、特別地域気象観測所及び地域気象観測所の極値更新状況
- 6 被害等の状況

平成24年5月8日

静岡地方気象台

注：この資料は速報としてまとめたものです。掲載されている観測値等は、事後の調査で修正される場合があります。

## 1 概要

### 1-1 資料作成の目的

4月30日から5月3日にかけて、伊豆を中心に大雨となった。この大雨により伊豆及び東部では崩土や土砂流出、冠水による住宅の一部損壊が発生し、複数の道路が通行止めになったほか、鉄道を始めとする交通機関にも影響を及ぼした。

この時の気象状況を取りまとめる目的で本資料を作成した。

本資料は5月8日09時現在のものである。

### 1-2 気象の概況

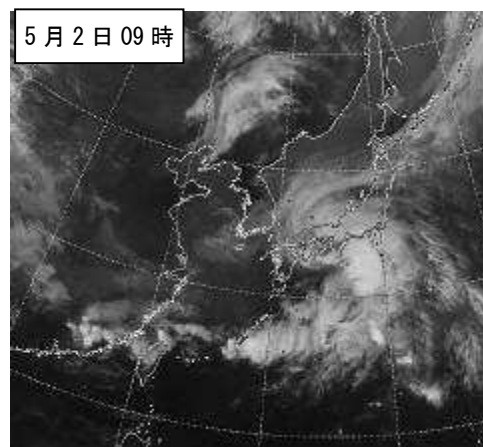
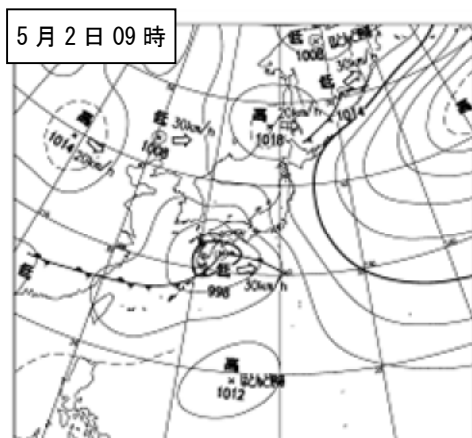
4月30日の昼過ぎに、大陸から九州の南に停滞した前線上に低気圧が発生した。低気圧は前線を伴い発達しながら本州南岸をゆっくり東北東に進んだ。この低気圧は3日昼過ぎに東海道沖を通過し、3日夜には房総半島付近へ進んだ。

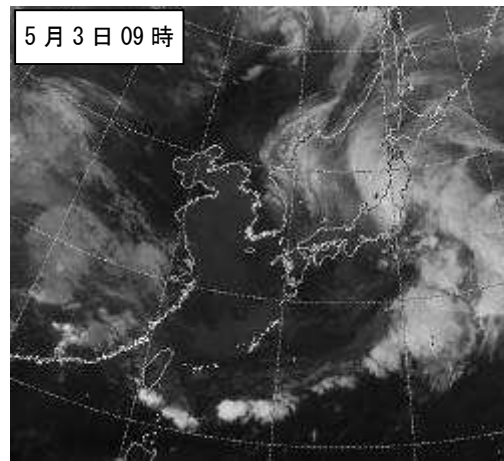
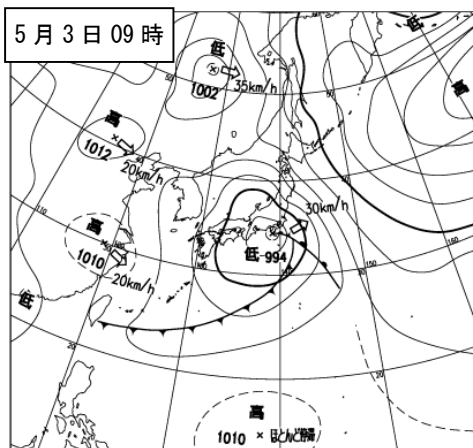
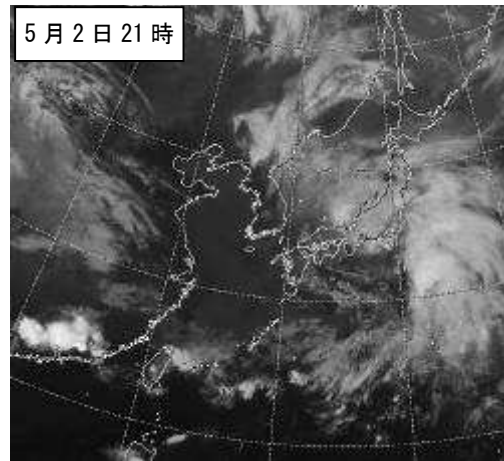
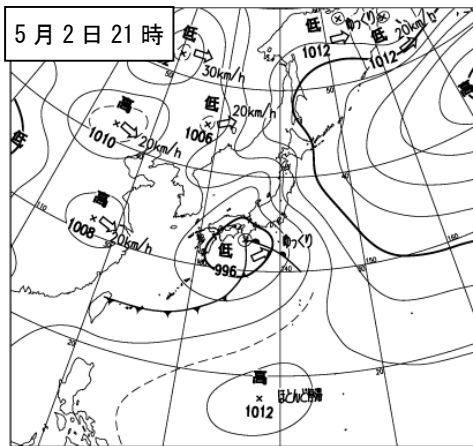
県内では南から暖かく湿った空気が流れ込んだ影響により、4月30日13時頃から雨が降り出し、5月2日15時頃から24時頃にかけて伊豆を中心に激しい雨となった。特に天城山では2日の日降水量が566.5ミリ、網代では206.0ミリ、稲取では167.5ミリとなり、いずれも5月の日降水量の極値を更新した。

また、低気圧の移動が遅かったため、強い雨が長い時間降り続き、4月30日の降り始めから5月3日11時までの総雨量は天城山で789.0ミリ、網代で279.5ミリ、稲取で275.5ミリを観測した。

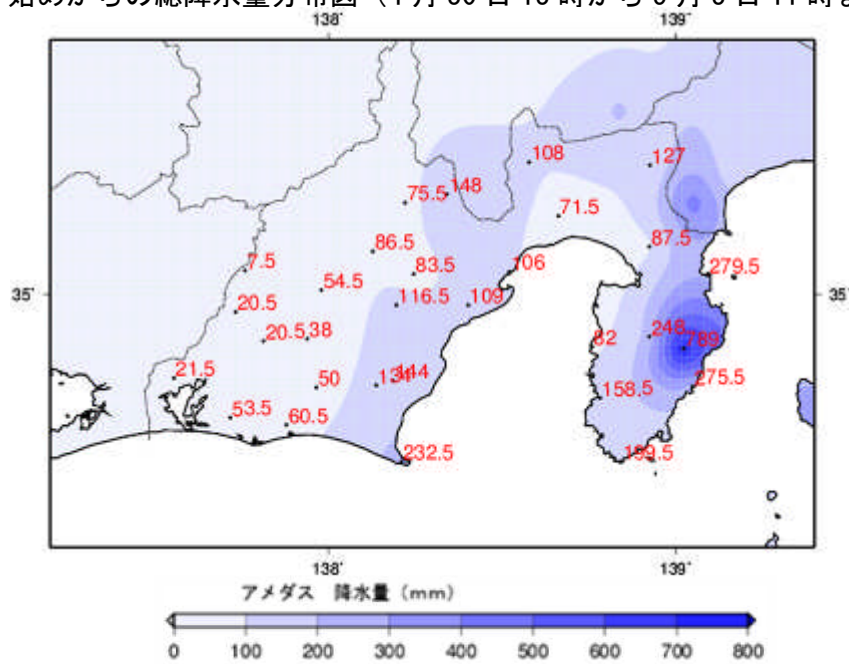
## 2 気象の状況

### 2-1 地上天気図および気象衛星赤外画像

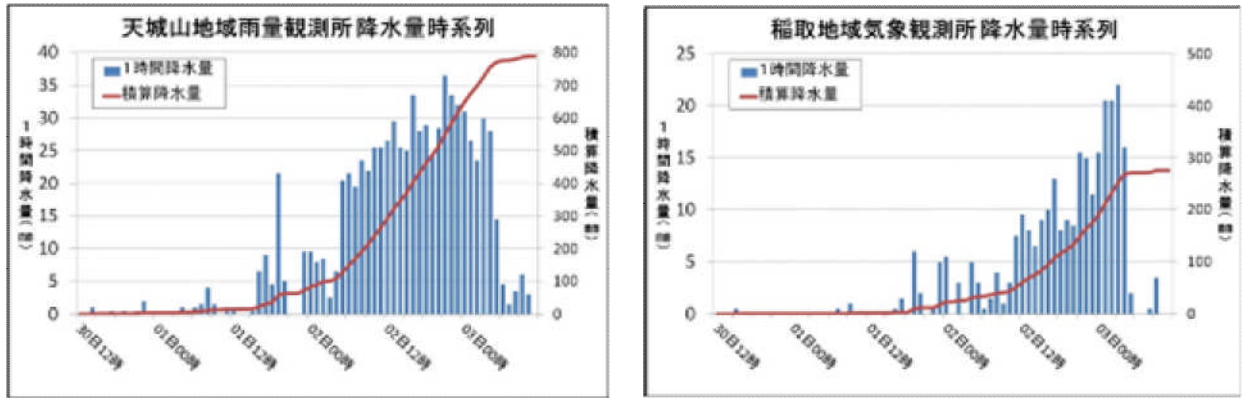




2-2 降り始めからの総降水量分布図 (4月30日13時から5月3日11時まで)



2-3 地域気象観測所（天城山・稲取）における1時間降水量及び積算降水量の時系列図  
（4月30日12時から5月3日12時まで）



2-4 地域気象観測所毎時降水量（5月2日～5月3日）

平成24年5月2日（単位：mm）

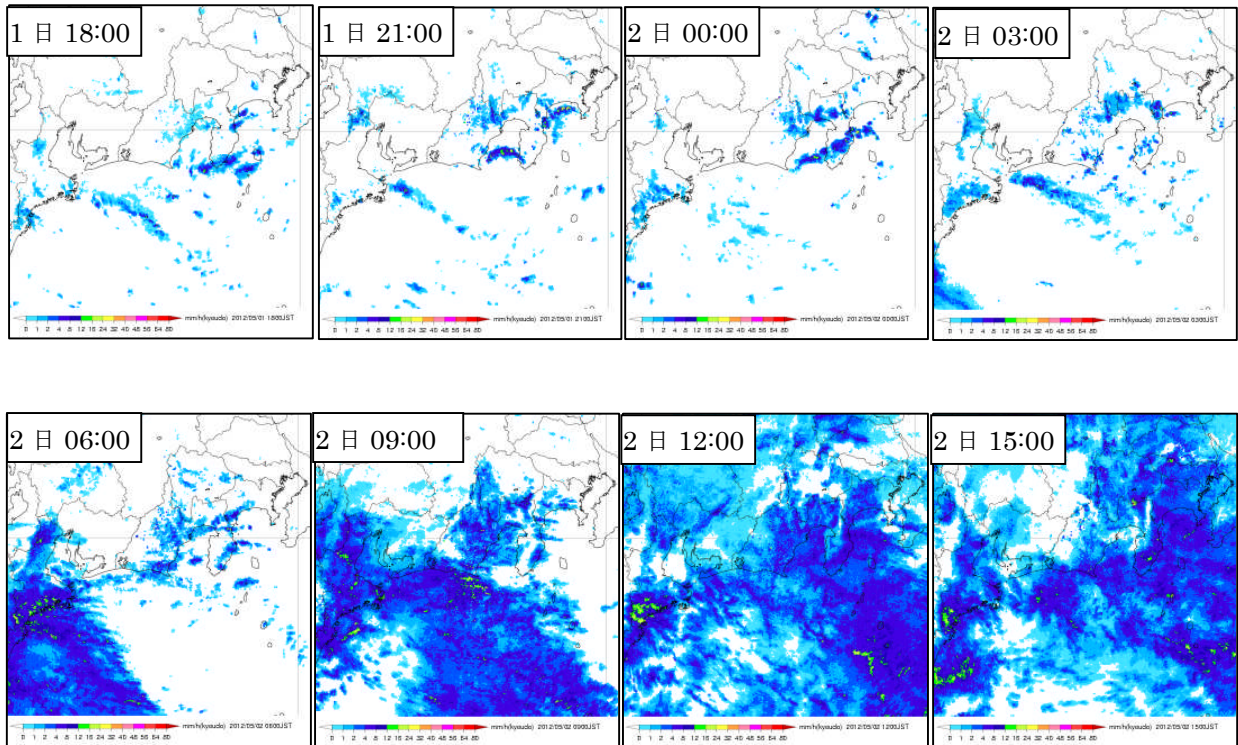
| No    | 観測所名  | 時刻   |     |     |     |      |      |      |      |      |      |      |      |      |      |      |      |      |      |      |      |      |      |      |      | 日合計   | 日最大    |      |         |      |      |
|-------|-------|------|-----|-----|-----|------|------|------|------|------|------|------|------|------|------|------|------|------|------|------|------|------|------|------|------|-------|--------|------|---------|------|------|
|       |       | 01   | 02  | 03  | 04  | 05   | 06   | 07   | 08   | 09   | 10   | 11   | 12   | 13   | 14   | 15   | 16   | 17   | 18   | 19   | 20   | 21   | 22   | 23   | 24   |       | 1時間降水量 |      | 10分間降水量 |      |      |
|       |       | 最大   | 時分  | 最大  | 時分  |      |      |      |      |      |      |      |      |      |      |      |      |      |      |      |      |      |      |      |      |       |        |      |         |      |      |
| 50056 | 白糸    | 2.5  | 1.5 | 4.0 | 3.0 | 1.5  | 0.0  | 2.5  | 2.5  | 0.5  | 1.5  | 1.0  | 1.0  | 3.0  | 6.0  | 3.5  | 4.0  | 5.5  | 5.5  | 5.0  | 3.5  | 3.0  | 2.0  | 1.0  | 3.0  | 66.5  | 6.5    | 1714 | 2.0     | 0302 |      |
| 50106 | 井川    | 0.5  | 0.5 | 1.0 | 2.5 | 0.5  | 0.5  | 1.0  | 1.0  | 4.5  | 3.5  | 1.5  | 1.0  | 1.0  | 1.5  | 1.0  | 1.5  | 1.5  | 2.0  | 1.5  | 2.5  | 3.0  | 2.5  | 4.5  | 2.5  | 43.0  | 5.0    | 2326 | 2.0     | 0817 |      |
| 50111 | 梅ヶ島   | 0.5  | 2.5 | 1.0 | 3.5 | 3.0  | 3.0  | 4.0  | 4.5  | 5.5  | 4.5  | 5.0  | 4.0  | 4.5  | 5.0  | 3.5  | 4.0  | 5.5  | 6.0  | 5.0  | 6.0  | 7.0  | 7.0  | 8.0  | 7.5  | 110.0 | 10.0   | 2334 | 2.0     | 2333 |      |
| 50136 | 御殿場   | 1.0  | 3.0 | 1.0 | 4.5 | 0.5  | 0.5  | 1.0  | 0.5  | 1.0  | 1.0  | 0.5  | 1.5  | 1.0  | 1.5  | 2.0  | 2.5  | 3.5  | 4.0  | 4.5  | 5.0  | 5.0  | 4.0  | 5.0  | 5.5  | 59.5  | 5.5    | 2400 | 2.0     | 0354 |      |
| 50196 | 富士    | 1.0  | 1.5 | 3.5 | 0.0 | 0.5  | 0.0  | 2.5  | 1.0  | 0.0  | 1.0  | 0.0  | 0.5  | 1.5  | 0.5  | 0.5  | 0.0  | 0.0  | 0.5  | 0.0  | 1.0  | 0.5  | 1.0  | 1.5  | 4.5  | 23.0  | 5.0    | 2359 | 1.5     | 0240 |      |
| 50206 | 三島    | 1.5  | 1.0 | 0.5 | 0.0 | 0.5  | 0.5  | 2.5  | 0.0  | 1.0  | 1.0  | 1.5  | 0.5  | 1.0  | 2.0  | 2.0  | 1.5  | 3.0  | 3.5  | 3.5  | 3.0  | 4.0  | 5.5  | 7.0  | 7.0  | 53.5  | 8.0    | 2352 | 1.5     | 2348 |      |
| 50226 | 佐久間   | 0.0  | 0.0 | 0.0 | 0.0 | 0.0  | 0.0  | 0.0  | 0.0  | 0.0  | 0.0  | 0.0  | 0.5  | 0.0  | 0.0  | 0.0  | 0.0  | 0.0  | 0.0  | 0.0  | 0.0  | 0.0  | 1.0  | 1.5  | 1.5  | 4.5   | 2.0    | 2344 | 1.0     | 2245 |      |
| 50231 | 越木平   | 0.0  | 2.0 | 1.0 | 1.0 | 1.0  | 0.5  | 1.0  | 1.0  | 2.0  | 1.5  | 1.5  | 1.5  | 1.0  | 1.0  | 1.0  | 1.0  | 1.0  | 0.5  | 1.0  | 1.5  | 2.5  | 3.0  | 4.0  | 2.0  | 34.0  | 4.5    | 2251 | 1.0     | 2317 |      |
| 50241 | 川根本町  | 0.5  | 1.0 | 1.5 | 1.0 | 0.5  | 1.5  | 1.0  | 3.0  | 2.0  | 2.0  | 2.0  | 2.5  | 3.0  | 2.0  | 2.0  | 1.5  | 2.0  | 2.5  | 4.0  | 3.5  | 4.5  | 6.0  | 7.5  | 4.5  | 61.5  | 8.0    | 2303 | 2.0     | 2234 |      |
| 50247 | 鍵穴    | 0.5  | 1.5 | 0.0 | 0.5 | 0.5  | 3.5  | 3.0  | 2.0  | 6.5  | 3.0  | 5.5  | 5.5  | 3.5  | 1.5  | 1.0  | 0.0  | 1.0  | 2.0  | 1.5  | 1.0  | 2.5  | 3.0  | 6.0  | 3.5  | 58.5  | 7.0    | 1119 | 2.0     | 1032 |      |
| 50261 | 清水    | 0.5  | 0.5 | 1.5 | 0.0 | 0.0  | 3.0  | 2.5  | 0.5  | 1.0  | 3.5  | 2.0  | 2.5  | 3.5  | 2.0  | 1.0  | 0.5  | 2.5  | 4.0  | 5.0  | 1.5  | 6.0  | 6.0  | 7.5  | 6.0  | 63.0  | 8.5    | 2329 | 2.0     | 2311 |      |
| 50281 | 網代    | 11.5 | 7.5 | 0.0 | 0.5 | 0.0  | 3.0  | 3.0  | 0.0  | 2.0  | 7.0  | 2.0  | 7.5  | 18.5 | 15.5 | 13.0 | 9.0  | 17.0 | 9.0  | 15.0 | 10.5 | 9.5  | 14.0 | 14.5 | 16.5 | 206.0 | 20.0   | 1322 | 9.0     | 0016 |      |
| 50296 | 熊     | 0.0  | 0.0 | 0.0 | 0.0 | 0.0  | 0.0  | 0.0  | 0.5  | 0.0  | 0.0  | 0.5  | 0.0  | 0.5  | 0.0  | 0.0  | 0.0  | 0.0  | 0.0  | 0.0  | 0.0  | 0.5  | 2.5  | 2.0  | 2.5  | 2.0   | 11.0   | 3.5  | 2327    | 1.0  | 2330 |
| 50317 | 高根山   | 0.5  | 1.0 | 0.0 | 2.0 | 1.5  | 2.0  | 2.0  | 2.5  | 5.0  | 5.0  | 5.0  | 4.0  | 2.5  | 2.0  | 2.0  | 4.0  | 4.0  | 3.0  | 4.0  | 4.0  | 6.5  | 7.5  | 4.0  | 79.0 | 8.5   | 2249   | 2.0  | 2218    |      |      |
| 50331 | 静岡    | 0.5  | 0.0 | 0.0 | 0.0 | 1.0  | 1.0  | 0.5  | 0.5  | 3.5  | 2.0  | 3.5  | 2.0  | 4.0  | 2.5  | 1.0  | 2.0  | 3.5  | 3.0  | 4.5  | 3.0  | 5.5  | 6.0  | 9.5  | 5.0  | 64.0  | 9.5    | 2304 | 2.0     | 2226 |      |
| 50371 | 三ヶ日   | 0.0  | 0.0 | 0.0 | 0.0 | 0.0  | 0.0  | 0.0  | 0.0  | 1.0  | 1.5  | 0.5  | 1.0  | 0.0  | 0.5  | 0.0  | 0.5  | 0.5  | 0.0  | 0.0  | 1.0  | 2.0  | 1.0  | 2.5  | 2.0  | 14.0  | 3.0    | 2319 | 1.0     | 2229 |      |
| 50386 | 天竜    | 0.0  | 0.0 | 0.0 | 0.0 | 0.0  | 0.0  | 0.0  | 0.0  | 0.0  | 0.0  | 0.5  | 0.0  | 0.0  | 0.0  | 0.5  | 0.0  | 0.0  | 0.0  | 0.0  | 0.0  | 1.5  | 0.5  | 2.0  | 1.5  | 6.5   | 2.5    | 2324 | 1.0     | 2234 |      |
| 50391 | 三倉    | 0.0  | 0.0 | 0.0 | 0.0 | 0.0  | 0.0  | 0.5  | 0.5  | 1.0  | 1.5  | 1.0  | 1.5  | 1.0  | 1.0  | 1.0  | 1.0  | 1.0  | 1.0  | 0.5  | 1.5  | 2.0  | 1.0  | 3.5  | 1.5  | 22.0  | 3.5    | 2317 | 1.5     | 2231 |      |
| 50416 | 土肥    | 1.0  | 0.0 | 0.0 | 0.5 | 0.5  | 0.5  | 0.0  | 0.5  | 0.5  | 0.0  | 0.5  | 0.0  | 1.0  | 1.0  | 0.5  | 3.0  | 2.5  | 2.5  | 1.0  | 1.0  | 2.0  | 4.5  | 6.5  | 3.5  | 33.0  | 7.0    | 2303 | 2.0     | 2213 |      |
| 50426 | 湯ヶ島   | 2.0  | 1.0 | 2.0 | 2.0 | 2.0  | 1.5  | 1.0  | 2.0  | 1.0  | 2.0  | 2.0  | 4.0  | 6.5  | 5.5  | 8.5  | 11.5 | 9.5  | 12.0 | 12.0 | 11.5 | 14.0 | 14.0 | 16.5 | 12.0 | 156.0 | 16.5   | 2325 | 3.5     | 2255 |      |
| 50427 | 天城山   | 8.0  | 8.5 | 2.5 | 6.5 | 20.5 | 21.5 | 19.5 | 23.5 | 22.0 | 25.5 | 25.5 | 26.5 | 29.5 | 25.5 | 25.0 | 33.5 | 28.0 | 29.0 | 24.5 | 28.5 | 36.5 | 33.5 | 32.0 | 31.0 | 566.5 | 38.0   | 2046 | 7.0     | 2047 |      |
| 50456 | 浜松    | 0.0  | 0.0 | 0.0 | 0.0 | 0.0  | 1.0  | 2.5  | 2.5  | 3.0  | 2.5  | 2.0  | 2.5  | 2.5  | 1.5  | 2.0  | 3.5  | 0.5  | 0.5  | 0.5  | 1.0  | 2.0  | 1.5  | 4.5  | 2.5  | 38.5  | 5.0    | 2311 | 1.5     | 2245 |      |
| 50466 | 掛川    | 0.0  | 0.0 | 0.5 | 0.0 | 0.0  | 0.5  | 0.5  | 1.0  | 2.5  | 2.5  | 3.5  | 2.0  | 2.0  | 2.0  | 1.5  | 1.5  | 1.0  | 1.0  | 1.0  | 2.5  | 1.5  | 2.5  | 3.0  | 2.0  | 34.5  | 4.0    | 1103 | 1.5     | 1034 |      |
| 50476 | 菊川牧之原 | 1.0  | 0.0 | 0.0 | 0.5 | 1.0  | 2.5  | 1.0  | 5.5  | 9.0  | 7.5  | 7.0  | 6.0  | 6.0  | 5.5  | 3.5  | 4.5  | 4.0  | 1.5  | 2.5  | 5.5  | 6.0  | 5.5  | 5.0  | 5.0  | 95.5  | 10.5   | 0845 | 3.5     | 0811 |      |
| 50477 | 静岡空港  | 1.0  | 0.0 | 0.0 | 0.5 | 0.5  | 2.0  | 1.5  | 8.0  | 6.5  | 10.0 | 6.5  | 4.5  | 6.5  | 5.0  | 3.0  | 4.0  | 5.0  | 1.5  | 2.0  | 6.0  | 6.0  | 7.5  | 6.0  | 5.5  | 99.0  | 12.5   | 1019 | 4.0     | 1001 |      |
| 50491 | 松崎    | 1.0  | 0.0 | 1.5 | 2.0 | 1.5  | 1.5  | 3.0  | 2.0  | 1.0  | 1.5  | 3.0  | 4.5  | 4.5  | 5.5  | 4.5  | 6.5  | 6.0  | 5.0  | 7.0  | 5.5  | 10.5 | 11.0 | 10.5 | 6.5  | 105.5 | 12.0   | 2223 | 2.5     | 2213 |      |
| 50506 | 稲取    | 0.0  | 3.0 | 0.0 | 5.0 | 3.0  | 0.5  | 1.5  | 4.0  | 1.0  | 3.0  | 7.5  | 9.5  | 8.0  | 6.5  | 9.0  | 10.0 | 13.0 | 8.0  | 9.0  | 8.5  | 15.5 | 15.0 | 11.5 | 15.5 | 167.5 | 19.5   | 2125 | 5.0     | 2057 |      |
| 50536 | 磐田    | 0.0  | 0.0 | 0.5 | 0.0 | 1.0  | 1.0  | 2.0  | 1.5  | 1.0  | 3.0  | 2.5  | 3.5  | 2.5  | 3.0  | 2.0  | 4.5  | 1.0  | 1.0  | 1.0  | 2.0  | 2.0  | 4.5  | 4.0  | 2.5  | 46.0  | 4.5    | 2216 | 1.5     | 2126 |      |
| 50551 | 御前崎   | 0.5  | 0.0 | 0.0 | 2.0 | 1.0  | 1.0  | 3.0  | 0.5  | 0.0  | 7.0  | 3.0  | 4.5  | 2.5  | 4.5  | 4.0  | 6.0  | 5.0  | 7.5  | 14.0 | 19.0 | 21.5 | 23.5 | 27.5 | 16.0 | 173.5 | 30.0   | 2251 | 7.0     | 2243 |      |
| 50561 | 石廊崎   | 0.0  | 0.0 | 0.0 | 0.0 | 1.0  | 0.5  | 2.0  | 0.0  | 0.0  | 3.5  | 4.5  | 2.5  | 2.5  | 4.5  | 6.5  | 6.5  | 3.5  | 3.0  | 5.5  | 8.5  | 10.5 | 9.5  | 16.5 | 17.0 | 108.0 | 17.0   | 2400 | 5.5     | 2358 |      |

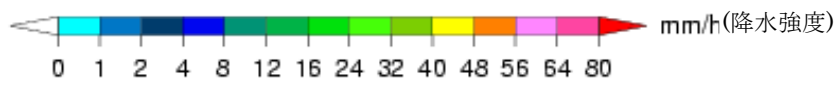
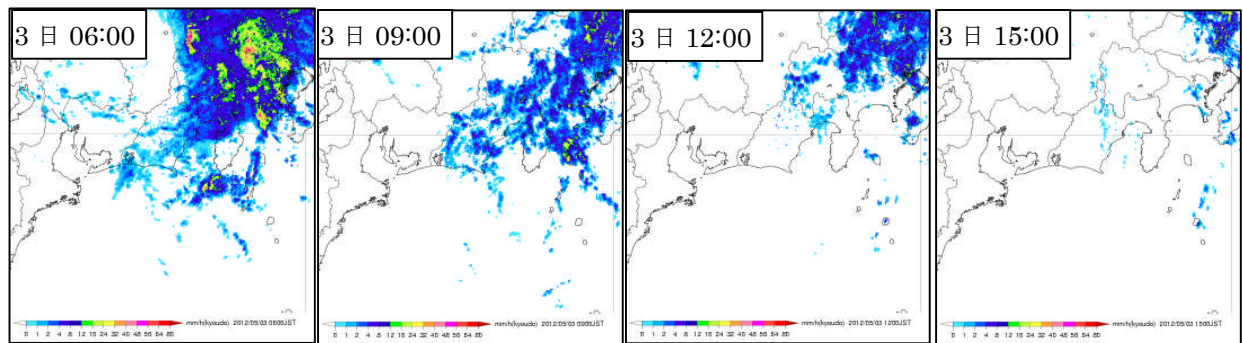
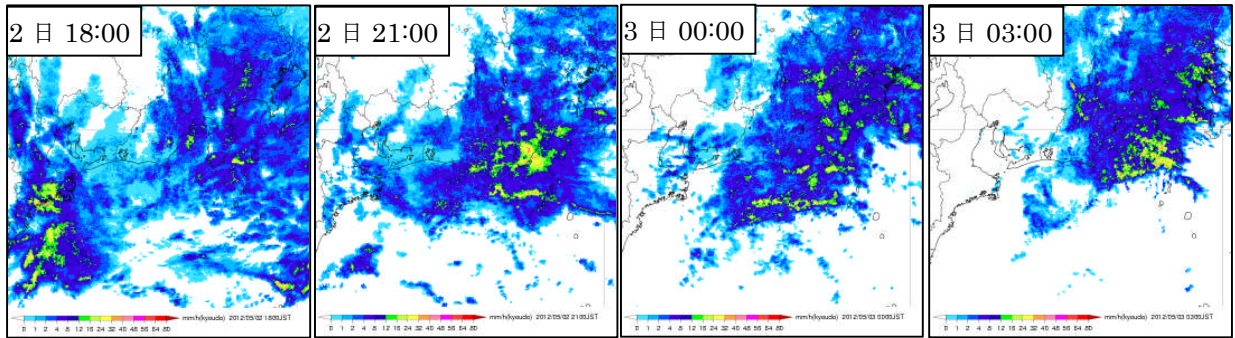
平成 24 年 5 月 3 日 (単位 : mm)

| No    | 時刻<br>観測所名 | 01   | 02   | 03   | 04   | 05   | 06   | 07  | 08  | 09  | 10  | 11  | 12  | 13  | 14  | 15  | 16  | 17  | 18  | 19  | 20  | 21  | 22  | 23   | 24    | 日合計  | 日最大    |      | 日最大     |    |
|-------|------------|------|------|------|------|------|------|-----|-----|-----|-----|-----|-----|-----|-----|-----|-----|-----|-----|-----|-----|-----|-----|------|-------|------|--------|------|---------|----|
|       |            |      |      |      |      |      |      |     |     |     |     |     |     |     |     |     |     |     |     |     |     |     |     |      |       |      | 1時間降水量 |      | 10分間降水量 |    |
|       |            |      |      |      |      |      |      |     |     |     |     |     |     |     |     |     |     |     |     |     |     |     |     |      |       |      | 最大     | 時分   | 最大      | 時分 |
| 50056 | 白糸         | 3.0  | 5.0  | 3.0  | 6.5  | 8.0  | 5.5  | 3.0 | 1.5 | 1.5 | 1.5 | 0.0 | 0.0 | 0.0 | 0.0 | 0.5 | 0.0 | 0.5 | 0.0 | 1.0 | 0.0 | 0.5 | 0.0 | 0.0  | 41.0  | 10.0 | 0430   | 3.0  | 0425    |    |
| 50106 | 井川         | 2.0  | 2.0  | 5.0  | 5.5  | 4.5  | 2.5  | 0.5 | 1.5 | 0.5 | 3.0 | 1.0 | 0.5 | 0.5 | 0.0 | 0.0 | 0.0 | 0.0 | 0.0 | 0.0 | 0.0 | 0.0 | 0.0 | 0.0  | 29.0  | 6.5  | 0343   | 2.0  | 0915    |    |
| 50111 | 梅ヶ島        | 5.0  | 4.0  | 4.5  | 5.5  | 5.0  | 5.0  | 2.5 | 1.0 | 1.0 | 0.5 | 0.5 | 0.0 | 0.0 | 0.0 | 0.0 | 0.0 | 0.0 | 0.5 | 0.5 | 0.0 | 0.0 | 0.0 | 36.0 | 7.0   | 0017 | 1.5    | 0601 |         |    |
| 50136 | 御殿場        | 5.0  | 6.0  | 5.5  | 7.5  | 8.5  | 9.0  | 4.0 | 4.5 | 1.0 | 6.0 | 4.5 | 2.0 | 0.0 | 0.5 | 0.0 | 0.0 | 0.5 | 0.0 | 0.0 | 0.0 | 0.5 | 0.0 | 0.0  | 65.0  | 10.0 | 0535   | 2.5  | 0513    |    |
| 50196 | 富士         | 3.0  | 1.5  | 3.0  | 10.0 | 9.0  | 7.5  | 3.0 | 1.5 | 2.5 | 1.0 | 1.0 | 0.5 | 2.5 | 1.0 | 0.0 | 0.0 | 0.0 | 0.0 | 0.0 | 0.5 | 0.0 | 0.5 | 0.0  | 48.0  | 11.5 | 0450   | 3.5  | 0400    |    |
| 50206 | 三島         | 2.0  | 0.5  | 2.5  | 7.0  | 8.0  | 5.5  | 3.5 | 0.5 | 0.5 | 1.5 | 0.5 | 0.0 | 0.0 | 0.0 | 0.0 | 0.0 | 0.0 | 0.0 | 0.0 | 0.0 | 0.0 | 0.0 | 0.0  | 32.0  | 8.0  | 0507   | 2.0  | 0450    |    |
| 50226 | 佐久間        | 0.5  | 0.5  | 1.0  | 0.0  | 0.0  | 0.0  | 0.0 | 0.0 | 1.0 | 0.0 | 0.0 | 0.0 | 0.0 | 0.0 | 0.0 | 0.0 | 0.0 | 0.0 | 0.0 | 0.0 | 0.0 | 0.0 | 0.0  | 3.0   | 1.5  | 0005   | 0.5  | 0845    |    |
| 50231 | 越木平        | 2.5  | 5.0  | 5.5  | 1.0  | 0.0  | 0.5  | 0.0 | 0.5 | 0.5 | 0.5 | 1.0 | 0.5 | 0.5 | 0.0 | 0.0 | 0.0 | 0.0 | 0.0 | 0.0 | 0.0 | 0.0 | 0.0 | 0.0  | 18.0  | 7.5  | 0242   | 2.0  | 0152    |    |
| 50241 | 川根本町       | 1.5  | 2.0  | 7.0  | 4.5  | 1.5  | 0.5  | 1.5 | 0.5 | 0.5 | 0.5 | 1.0 | 0.5 | 0.0 | 0.0 | 0.0 | 0.0 | 0.0 | 0.0 | 0.0 | 0.0 | 0.0 | 0.0 | 0.0  | 21.5  | 7.5  | 0319   | 1.5  | 0355    |    |
| 50247 | 鍵穴         | 1.0  | 2.0  | 3.5  | 4.0  | 6.0  | 1.0  | 0.0 | 0.5 | 0.5 | 1.0 | 0.5 | 0.0 | 0.0 | 0.0 | 0.0 | 0.0 | 0.0 | 0.0 | 0.0 | 0.0 | 0.0 | 0.0 | 0.0  | 20.0  | 7.0  | 0443   | 2.5  | 0420    |    |
| 50261 | 清水         | 3.5  | 4.0  | 5.0  | 10.0 | 7.5  | 4.0  | 2.5 | 0.0 | 0.5 | 0.0 | 0.0 | 0.5 | 0.0 | 0.0 | 0.0 | 0.0 | 0.0 | 0.0 | 0.0 | 0.5 | 0.0 | 0.0 | 0.0  | 38.0  | 11.5 | 0434   | 2.5  | 0405    |    |
| 50281 | 網代         | 9.0  | 5.5  | 7.5  | 8.5  | 7.0  | 1.5  | 0.0 | 1.0 | 1.5 | 2.0 | 0.5 | 0.0 | 0.0 | 0.0 | 0.0 | 0.0 | 0.0 | 0.0 | 0.0 | 0.5 | 0.0 | 0.0 | 0.0  | 44.5  | 16.5 | 0012   | 3.0  | 0002    |    |
| 50296 | 熊          | 0.5  | 3.5  | 0.5  | 0.5  | 0.0  | 0.5  | 0.0 | 1.0 | 2.0 | 0.5 | 0.5 | 0.0 | 0.0 | 0.0 | 0.0 | 0.0 | 0.0 | 0.0 | 0.0 | 0.0 | 0.0 | 0.0 | 0.0  | 9.5   | 3.5  | 0211   | 1.0  | 0840    |    |
| 50317 | 高根山        | 2.0  | 3.5  | 6.5  | 6.5  | 3.5  | 0.5  | 1.0 | 1.0 | 0.5 | 2.0 | 0.5 | 0.0 | 0.0 | 0.0 | 1.5 | 0.0 | 0.0 | 0.0 | 0.0 | 0.0 | 0.0 | 0.0 | 0.0  | 29.0  | 7.5  | 0406   | 2.0  | 0409    |    |
| 50331 | 静岡         | 3.5  | 3.5  | 6.0  | 9.0  | 3.5  | 4.5  | 2.5 | 0.0 | 0.0 | 1.0 | 1.0 | 0.0 | 0.0 | 0.0 | 0.0 | 0.0 | 0.0 | 0.0 | 0.0 | 0.0 | 0.0 | 0.0 | 0.0  | 34.5  | 9.5  | 0402   | 2.0  | 0348    |    |
| 50371 | 三ヶ日        | 1.0  | 1.0  | 1.0  | 0.0  | 0.0  | 0.5  | 1.0 | 2.0 | 0.0 | 0.0 | 0.0 | 0.0 | 0.0 | 0.0 | 0.0 | 0.0 | 0.0 | 0.0 | 0.0 | 0.0 | 0.0 | 0.0 | 0.0  | 6.5   | 2.5  | 0738   | 1.0  | 0717    |    |
| 50386 | 天竜         | 1.0  | 5.0  | 2.5  | 0.0  | 0.0  | 0.5  | 1.5 | 0.5 | 0.5 | 0.5 | 0.5 | 0.0 | 0.0 | 0.0 | 0.0 | 0.0 | 0.0 | 0.0 | 0.0 | 0.0 | 0.0 | 0.0 | 0.0  | 12.5  | 5.0  | 0213   | 1.5  | 0120    |    |
| 50391 | 三倉         | 2.0  | 6.0  | 3.5  | 0.0  | 0.5  | 0.5  | 0.0 | 0.5 | 0.5 | 0.5 | 0.0 | 0.0 | 0.5 | 0.0 | 0.0 | 0.0 | 0.0 | 0.0 | 0.0 | 0.0 | 0.0 | 0.0 | 0.0  | 14.5  | 6.5  | 0219   | 1.5  | 0206    |    |
| 50416 | 土肥         | 2.5  | 3.0  | 4.0  | 7.5  | 8.5  | 11.0 | 0.5 | 5.0 | 5.0 | 0.0 | 0.0 | 0.0 | 0.0 | 0.5 | 0.5 | 1.0 | 0.0 | 0.0 | 0.0 | 0.0 | 0.0 | 0.0 | 0.0  | 49.0  | 12.5 | 0547   | 3.5  | 0534    |    |
| 50426 | 湯ヶ島        | 10.5 | 9.5  | 10.5 | 16.5 | 14.0 | 4.5  | 2.0 | 3.0 | 1.0 | 1.0 | 0.5 | 0.0 | 0.0 | 0.0 | 0.0 | 0.0 | 0.0 | 0.0 | 0.0 | 0.0 | 0.0 | 0.0 | 0.0  | 73.0  | 17.0 | 0406   | 4.0  | 0335    |    |
| 50427 | 天城山        | 26.5 | 23.5 | 30.0 | 28.0 | 14.5 | 4.5  | 1.5 | 3.5 | 6.0 | 3.0 | 0.0 | 0.5 | 0.5 | 1.0 | 0.0 | 0.5 | 0.0 | 0.0 | 0.0 | 0.0 | 0.0 | 0.0 | 0.0  | 143.5 | 35.0 | 0332   | 8.0  | 0316    |    |
| 50456 | 浜松         | 4.5  | 5.0  | 1.0  | 0.0  | 0.0  | 1.0  | 0.5 | 0.0 | 1.0 | 0.5 | 0.0 | 0.0 | 0.0 | 0.0 | 0.0 | 0.0 | 0.0 | 0.0 | 0.0 | 0.0 | 0.0 | 0.0 | 0.0  | 13.5  | 7.0  | 0130   | 2.0  | 0040    |    |
| 50466 | 掛川         | 2.0  | 4.5  | 1.5  | 0.5  | 0.5  | 0.5  | 0.5 | 0.5 | 1.0 | 0.5 | 0.0 | 0.0 | 0.0 | 0.0 | 0.0 | 0.0 | 0.0 | 0.0 | 0.0 | 0.0 | 0.0 | 0.0 | 0.0  | 12.0  | 5.0  | 0156   | 1.0  | 0213    |    |
| 50476 | 菊川牧之原      | 2.0  | 6.0  | 8.0  | 4.0  | 6.0  | 1.5  | 0.0 | 0.0 | 3.0 | 0.5 | 0.5 | 0.0 | 0.0 | 0.0 | 0.0 | 0.0 | 0.0 | 0.0 | 0.0 | 0.0 | 0.0 | 0.0 | 0.0  | 29.5  | 7.0  | 0231   | 2.5  | 0442    |    |
| 50477 | 静岡空港       | 2.0  | 5.5  | 7.0  | 7.0  | 5.5  | 2.5  | 0.5 | 0.5 | 3.0 | 0.0 | 0.5 | 0.0 | 0.0 | 0.0 | 0.0 | 0.0 | 0.0 | 0.0 | 0.0 | 0.0 | 0.0 | 0.0 | 0.0  | 34.0  | 9.0  | 0335   | 2.5  | 0311    |    |
| 50491 | 松崎         | 3.0  | 6.0  | 10.0 | 12.0 | 4.5  | 0.5  | 3.5 | 1.5 | 1.0 | 0.0 | 0.0 | 0.0 | 0.0 | 0.0 | 0.0 | 0.0 | 0.0 | 0.0 | 0.0 | 0.0 | 0.0 | 0.0 | 0.0  | 42.0  | 12.5 | 0414   | 3.5  | 0249    |    |
| 50506 | 稲取         | 20.5 | 20.5 | 22.0 | 16.0 | 2.0  | 0.0  | 0.0 | 0.5 | 3.5 | 0.0 | 0.0 | 0.0 | 0.0 | 0.0 | 0.0 | 0.0 | 0.5 | 0.0 | 0.0 | 0.0 | 0.0 | 0.0 | 0.0  | 85.5  | 23.0 | 0317   | 5.0  | 0328    |    |
| 50536 | 磐田         | 3.0  | 4.0  | 1.5  | 2.0  | 0.0  | 0.0  | 0.5 | 0.5 | 0.0 | 0.5 | 0.0 | 0.0 | 0.0 | 0.0 | 0.0 | 0.0 | 0.0 | 0.0 | 0.0 | 0.0 | 0.0 | 0.0 | 0.0  | 12.0  | 4.5  | 0203   | 1.0  | 0336    |    |
| 50551 | 御前崎        | 5.0  | 8.5  | 15.5 | 7.5  | 1.5  | 2.0  | 0.5 | 0.0 | 2.5 | 1.0 | 0.5 | 0.0 | 0.0 | 0.0 | 0.0 | 0.0 | 0.0 | 0.0 | 0.0 | 0.0 | 0.0 | 0.0 | 0.0  | 44.5  | 16.5 | 0321   | 5.5  | 0239    |    |
| 50561 | 石廊崎        | 22.5 | 16.5 | 25.5 | 9.0  | 3.5  | 0.5  | 1.0 | 0.0 | 0.0 | 0.0 | 0.0 | 0.0 | 0.0 | 0.0 | 0.0 | 0.0 | 0.0 | 0.0 | 0.0 | 0.0 | 0.0 | 0.0 | 0.0  | 78.5  | 26.5 | 0235   | 6.5  | 0219    |    |

3. 気象レーダー画像 (降水強度)

(平成 24 年 5 月 1 日 18 時~3 日 15 時)







| 発表時刻           | 警報・注意報 | 静岡市南部 | 静岡市北部 | 浜松市南部 | 浜松市北部 | 沼津市 | 熱海市 | 三島市 | 富士宮市 | 伊東市 | 島田市 | 富士市 | 磐田市 | 焼津市 | 掛川市 | 藤枝市 | 御殿場市 | 袋井市 | 下田市 | 裾野市 | 湖西市 | 伊豆市 | 御前崎市 | 菊川市 | 伊豆の国市 | 牧之原市 | 東伊豆町 | 河津町 | 南伊豆町 | 松崎町 | 西伊豆町 | 函南町 | 清水町 | 長泉町 | 小山町 | 吉田町 | 川根本町 | 森町 |   |   |   |   |  |
|----------------|--------|-------|-------|-------|-------|-----|-----|-----|------|-----|-----|-----|-----|-----|-----|-----|------|-----|-----|-----|-----|-----|------|-----|-------|------|------|-----|------|-----|------|-----|-----|-----|-----|-----|------|----|---|---|---|---|--|
| 2012/5/3 4:14  | 大雨警報   |       |       |       |       | 土   | 土   | 土   | 土    |     |     |     |     |     |     |     |      |     | 土   |     |     | 土   | 土    | 土   | 土     | 土    | 土    | 土   | 土    | 土   | 土    | 土   |     |     |     | 土   |      |    |   |   |   |   |  |
|                | 大雨注意報  | ○     | ○     |       | ●     |     |     |     | ○    |     | ○   | ○   |     |     | ○   | ○   | ○    | ○   | ○   |     |     |     |      | ○   |       |      |      |     |      |     |      |     |     |     |     |     |      |    |   | ○ | ● |   |  |
|                | 雷注意報   |       |       |       |       | ○   | ○   | ○   | ○    | ○   | ○   | ○   |     |     |     |     |      |     |     |     |     |     |      |     |       |      |      |     |      |     |      |     |     |     |     |     |      |    |   |   |   |   |  |
|                | 強風注意報  | ○     |       |       |       |     | ○   |     |      |     | ○   |     |     |     |     |     |      |     |     |     |     |     |      |     |       |      |      |     |      |     |      |     |     |     |     |     |      |    |   |   |   | ○ |  |
|                | 波浪注意報  | ○     |       | ○     |       |     |     |     |      |     | ○   |     |     |     |     |     |      |     |     |     |     |     |      |     |       |      |      |     |      |     |      |     |     |     |     |     |      |    |   |   |   | ○ |  |
|                | 洪水注意報  |       |       |       |       |     | ○   | ○   | ○    | ○   |     |     | ○   |     |     |     |      |     |     |     |     |     |      |     |       |      |      |     |      |     |      |     |     |     |     |     |      |    |   |   |   |   |  |
| なだれ注意報         |        |       |       |       |       |     |     |     | ○    |     |     | ○   |     |     |     |     |      |     |     |     |     |     |      |     |       |      |      |     |      |     |      |     |     |     |     |     |      |    |   |   |   |   |  |
| 2012/5/3 4:58  | 大雨警報   |       |       |       |       | 土   | 土   | 土   | 土    |     |     |     |     |     |     |     |      | 土   | 土   | 土   | 土   | 土   | 土    | 土   | 土     | 土    | 土    | 土   | 土    | 土   | 土    | 土   | 土   | 土   | 土   | 土   | 土    | 土  |   |   |   |   |  |
|                | 大雨注意報  | ○     | ○     |       | ○     |     |     |     | ○    |     | ○   | ○   |     |     |     |     |      |     | ○   |     |     |     |      |     | ○     |      |      |     |      |     |      |     |     |     |     |     |      |    |   |   | ○ | ○ |  |
|                | 雷注意報   |       |       |       |       | ○   | ○   | ○   | ○    | ○   | ○   | ○   |     |     |     |     |      |     |     |     |     |     |      |     |       |      |      |     |      |     |      |     |     |     |     |     |      |    |   |   |   |   |  |
|                | 強風注意報  | ○     |       | ○     |       |     | ○   |     |      |     | ○   |     |     |     |     |     |      |     |     |     |     |     |      |     |       |      |      |     |      |     |      |     |     |     |     |     |      |    |   |   |   | ○ |  |
|                | 波浪注意報  | ○     |       | ○     |       |     |     |     |      |     | ○   |     |     |     |     |     |      |     |     |     |     |     |      |     |       |      |      |     |      |     |      |     |     |     |     |     |      |    |   |   |   | ○ |  |
|                | 洪水注意報  |       |       |       |       |     | ○   | ○   | ○    | ○   |     |     | ○   |     |     |     |      |     |     |     |     |     |      |     |       |      |      |     |      |     |      |     |     |     |     |     |      |    |   |   |   |   |  |
| なだれ注意報         |        |       |       |       |       |     |     |     | ○    |     |     | ○   |     |     |     |     |      |     |     |     |     |     |      |     |       |      |      |     |      |     |      |     |     |     |     |     |      |    |   |   | ○ |   |  |
| 2012/5/3 7:03  | 大雨警報   |       |       |       |       | 土   | 土   | 土   | 土    |     |     |     |     |     |     |     |      | 土   | 土   | 土   | 土   | 土   | 土    | 土   | 土     | 土    | 土    | 土   | 土    | 土   | 土    | 土   | 土   | 土   | 土   | 土   | 土    | 土  | 土 |   |   |   |  |
|                | 大雨注意報  | ○     | ○     |       | ○     |     |     |     | ○    |     | ○   | ○   |     |     |     |     |      |     |     |     |     |     |      |     | ○     |      |      |     |      |     |      |     |     |     |     |     |      |    |   |   | ○ | ○ |  |
|                | 雷注意報   |       |       |       |       | ○   | ○   | ○   | ○    | ○   | ○   | ○   |     |     |     |     |      |     |     |     |     |     |      |     |       |      |      |     |      |     |      |     |     |     |     |     |      |    |   |   |   |   |  |
|                | 強風注意報  | ○     |       | ○     |       |     |     |     |      |     | ○   |     |     |     |     |     |      |     |     |     |     |     |      |     |       |      |      |     |      |     |      |     |     |     |     |     |      |    |   |   |   | ○ |  |
|                | 波浪注意報  | ○     |       | ○     |       |     |     |     |      |     | ○   |     |     |     |     |     |      |     |     |     |     |     |      |     |       |      |      |     |      |     |      |     |     |     |     |     |      |    |   |   |   | ○ |  |
|                | 洪水注意報  |       |       |       |       |     | ○   | 解   | ○    | ○   | ○   | ○   |     |     |     |     |      |     |     |     |     |     |      |     |       |      |      |     |      |     |      |     |     |     |     |     |      |    |   |   |   |   |  |
| なだれ注意報         |        |       |       |       |       |     |     |     | ○    |     |     | ○   |     |     |     |     |      |     |     |     |     |     |      |     |       |      |      |     |      |     |      |     |     |     |     |     |      |    |   |   | ○ |   |  |
| 2012/5/3 8:27  | 大雨警報   |       |       |       |       | 土   | 土   |     | 土    |     |     |     |     |     |     |     |      | 土   | 土   | 土   | 土   | 土   | 土    | 土   | 土     | 土    | 土    | 土   | 土    | 土   | 土    | 土   | 土   | 土   | 土   | 土   | 土    | 土  | 土 |   |   |   |  |
|                | 大雨注意報  | 解     | 解     | 解     |       |     |     | ▼   | ○    | 解   | ○   | 解   | 解   | 解   | 解   | 解   | 解    |     |     |     |     | ▼   | 解    | ▼   |       |      |      |     |      |     |      |     |     |     |     |     |      | ▼  | ▼ | 解 | 解 |   |  |
|                | 雷注意報   |       |       |       |       | 解   | 解   | 解   | 解    | 解   | 解   | 解   | 解   | 解   | 解   | 解   | 解    | 解   | 解   | 解   | 解   | 解   | 解    | 解   | 解     | 解    | 解    | 解   | 解    | 解   | 解    | 解   | 解   | 解   | 解   | 解   | 解    | 解  | 解 | 解 |   |   |  |
|                | 強風注意報  | ○     |       | ○     |       |     |     |     |      |     | ○   |     |     |     |     |     |      |     |     |     |     |     |      |     |       |      |      |     |      |     |      |     |     |     |     |     |      |    |   |   |   | ○ |  |
|                | 波浪注意報  | ○     |       | ○     |       |     |     |     |      |     | ○   |     |     |     |     |     |      |     |     |     |     |     |      |     |       |      |      |     |      |     |      |     |     |     |     |     |      |    |   |   |   | ○ |  |
|                | 洪水注意報  |       |       |       |       |     | 解   | 解   | 解    | 解   | 解   | 解   |     |     |     |     |      |     |     |     |     |     |      |     |       |      |      |     |      |     |      |     |     |     |     |     |      |    |   |   |   |   |  |
| なだれ注意報         |        |       |       |       |       |     |     |     | ○    |     |     | ○   |     |     |     |     |      |     |     |     |     |     |      |     |       |      |      |     |      |     |      |     |     |     |     |     |      |    |   |   | ○ |   |  |
| 2012/5/3 10:57 | 大雨注意報  |       |       |       |       | ▼   | ▼   | ○   | ○    | ▼   | ○   |     |     |     |     |     |      | ▼   | ▼   | ▼   | ▼   | ▼   | 解    | ▼   | 解     | ▼    | ▼    | ▼   | ▼    | ▼   | ▼    | ▼   | ▼   | ▼   | ○   | ○   | ▼    |    |   |   |   |   |  |
|                | 強風注意報  | ○     |       | ○     |       |     | 解   |     | 解    | ○   |     | ○   | ○   | ○   | ○   | ○   | ○    | ○   | ○   | ○   | ○   | ○   | ○    | ○   | ○     | ○    | ○    | ○   | ○    | ○   | ○    | ○   | ○   | ○   | ○   | ○   | ○    | ○  | ○ | ○ | ○ |   |  |
|                | 波浪注意報  | ○     |       | ○     |       |     |     |     |      |     |     |     |     |     |     |     |      |     |     |     |     |     |      |     |       |      |      |     |      |     |      |     |     |     |     |     |      |    |   |   |   |   |  |
|                | なだれ注意報 |       |       |       |       |     |     |     |      | ○   |     |     | ○   |     |     |     |      |     |     |     |     |     |      |     |       |      |      |     |      |     |      |     |     |     |     |     |      |    |   |   | ○ |   |  |
| 2012/5/3 16:51 | 大雨注意報  |       |       |       |       | 解   | 解   | 解   | 解    | 解   | 解   |     |     |     |     |     |      |     |     |     |     |     |      |     |       |      |      |     |      |     |      |     |     |     |     |     |      |    |   |   |   |   |  |
|                | 強風注意報  | ○     |       | ○     |       |     |     |     |      |     | ○   |     |     |     |     |     |      |     |     |     |     |     |      |     |       |      |      |     |      |     |      |     |     |     |     |     |      |    |   |   | ○ |   |  |
|                | 波浪注意報  | ○     |       | ○     |       |     |     |     |      |     | ○   |     |     |     |     |     |      |     |     |     |     |     |      |     |       |      |      |     |      |     |      |     |     |     |     |     |      |    |   |   | ○ |   |  |
|                | なだれ注意報 |       |       |       |       |     |     |     |      | 解   |     | 解   |     |     |     |     |      |     |     |     |     |     |      |     |       |      |      |     |      |     |      |     |     |     |     |     |      |    |   |   | 解 |   |  |

●：発表    ▼：警報から注意報    ○：継続    解：解除

浸：浸水害    土：土砂災害    土浸：土砂災害、浸水害

斜体字：発表



## ○府県気象情報

(平成24年5月1日～平成24年5月3日)

| 発表日時                 | 情報名                      |
|----------------------|--------------------------|
| 平成24年5月1日17時00分      | 大雨と強風及び高波に関する静岡県気象情報 第1号 |
| 平成24年5月2日06時36分      | 大雨と強風及び高波に関する静岡県気象情報 第2号 |
| 平成24年5月2日11時17分      | 大雨と強風及び高波に関する静岡県気象情報 第3号 |
| 平成24年5月2日17時22分      | 大雨と強風及び高波に関する静岡県気象情報 第4号 |
| 平成24年5月2日22時50分(図情報) | 大雨と強風及び高波に関する静岡県気象情報 第5号 |
| 平成24年5月3日05時49分      | 大雨と強風及び高波に関する静岡県気象情報 第6号 |
| 平成24年5月3日09時13分      | 大雨と強風及び高波に関する静岡県気象情報 第7号 |
| 平成24年5月3日11時45分      | 大雨と強風及び高波に関する静岡県気象情報 第8号 |

## ○土砂災害警戒情報(静岡県 静岡地方气象台 共同発表)

(平成24年5月2日～平成24年5月3日)

| 発表日時            | 情報名             | 警戒対象地域                  | 警戒解除地域              |
|-----------------|-----------------|-------------------------|---------------------|
| 平成24年5月2日21時37分 | 静岡県土砂災害警戒情報 第1号 | 下田市* 伊豆市*<br>河津町* 南伊豆町* |                     |
| 平成24年5月3日9時15分  | 静岡県土砂災害警戒情報 第2号 |                         | 下田市 伊豆市<br>河津町 南伊豆町 |

\*印は、新たに警戒対象となった市町を示す

## 5. 気象官署、特別地域気象観測所及び地域気象観測所の極値更新状況

### ○統計開始以来の極値更新

統計開始以来の極値更新はありませんでした。

### ○5月としての極値更新

気象官署及び特別地域気象観測所

| 地点名 | 要素名        | 起時          | 値(単位)      | 統計開始年月  |
|-----|------------|-------------|------------|---------|
| 網代  | 日降水量       | 2日          | 206.0 (mm) | 1938年5月 |
| 石廊崎 | 月最大24時間降水量 | 2日06時～3日06時 | 184.0 (mm) | 1971年5月 |
| 網代  | 月最大24時間降水量 | 2日05時～3日05時 | 224.0 (mm) | 1971年5月 |

地域気象観測所 (統計期間10年以上を対象とする)

| 地点名 | 要素名  | 起時 | 値(単位)      | 統計開始年月  |
|-----|------|----|------------|---------|
| 天城山 | 日降水量 | 2日 | 566.5 (mm) | 1976年5月 |
| 稲取  | 日降水量 | 2日 | 167.5 (mm) | 1976年5月 |

## 6. 被害等の状況

(平成24年5月3日12時00分まで 静岡県調べ)

○人的被害: なし

○住家被害: 伊東市宇佐美 一部損壊 1棟

○道路状況

(県管理道)

(国) 414号 3箇所で行き止り(雨量規制2箇所・冠水1箇所)

(国) 135号 5箇所で行き止り(すべて雨量規制)

(国) 136号 4箇所で行き止り(すべて雨量規制)

(主) 熱海函南線 熱海市熱海一函南町下丹那 行き止り(雨量規制)

(主) 熱海大仁線 伊豆市大野一伊豆の国市田原野 行き止り(崩土)

他9路線9箇所で行き止り(雨量規制等)

(市町道)

伊東市(菟地区内) 地区内の市道崩土 1箇所(歩道陥没25m)

下田市 市道 崩土 冠水4箇所

東伊豆町 町道 崩土1箇所

菊川市 市道 崩土1箇所(行き止り)

熱海市 市道 土砂流出 1箇所(行き止り)

○県内交通機関の状況

①鉄道

- ・ J R 御殿場線 松田—御殿場間運転見合わせ
- ・ J R 伊東線 全線で始発から運転見合わせ
- ・ 伊豆急行下田線 全線で始発から運転見合わせ

②船舶

- ・ 東海汽船 一部欠航
- ・ 神新汽船 一部欠航
- ・ 富士急マリンリゾート 一部欠航

③航空機

- ・ 通常運航

○その他

- ・ 河津町 がけ崩れ（梨本地区）
- ・ 伊東市 がけ崩れ報あり

(注) この資料は速報です。後日内容の一部訂正又は追加をすることがあります。

問い合わせ先  
静岡地方气象台 防災業務課  
電話：054-286-3521