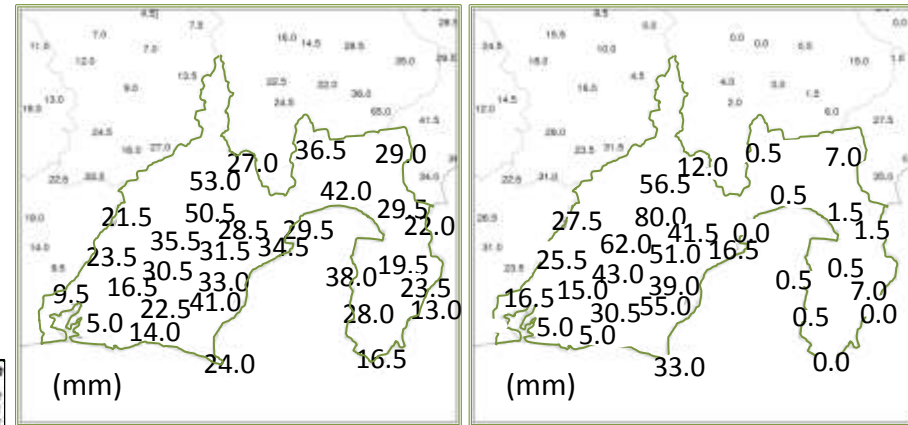


2011年 8月30日～9月5日 台風第12号 (四国、中国地方を北上)

1. 気象経過

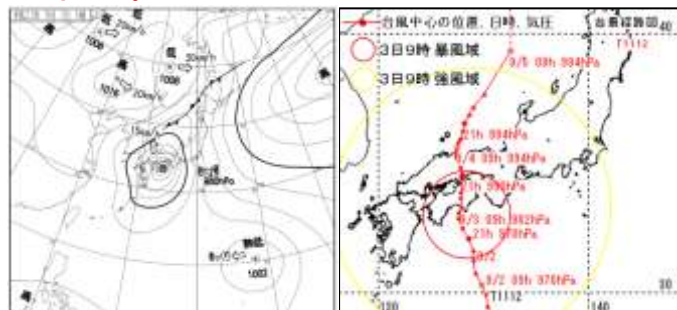
台風第12号は、8月25日マリアナ諸島の西の海上で発生した。30日には大型で強い台風へと発達。上空の風が弱く、日本の東海上にある高気圧の張り出しが強かったことから、ゆっくりとした速度で北上。30日の予想では、静岡県に近づく可能性もあったが、次第に西へと進路が変わり、3日10時前に高知県に上陸した。強風半径が500kmと大きく、数日にわたって台風周辺の非常に湿った空気が西日本から北日本にかけて流れ込み、紀伊半島では降り始めからの雨量が1800ミリを超える記録的な大雨となった。県内では、**アメダス井川で全国比較対象期間の8月30日から9月6日までの雨量が全国9位となる1027.5mm(8月31日から9月5日までの5日間雨量は1011.5mm)となり、年間雨量(平年値3110.1mm)の1/3が1週間程度で降る記録的な大雨となった。**

4. アメダス雨量分布図

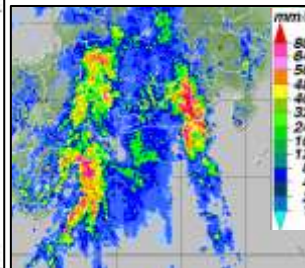


アメダス 1時間雨量(正10分毎)
8月30日～9月5日における最大値

アメダス 3時間雨量(正時毎)
9月4日11時～13時



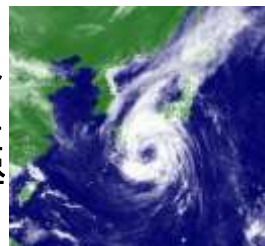
2011年9月3日6時地上天気図 台風経路図



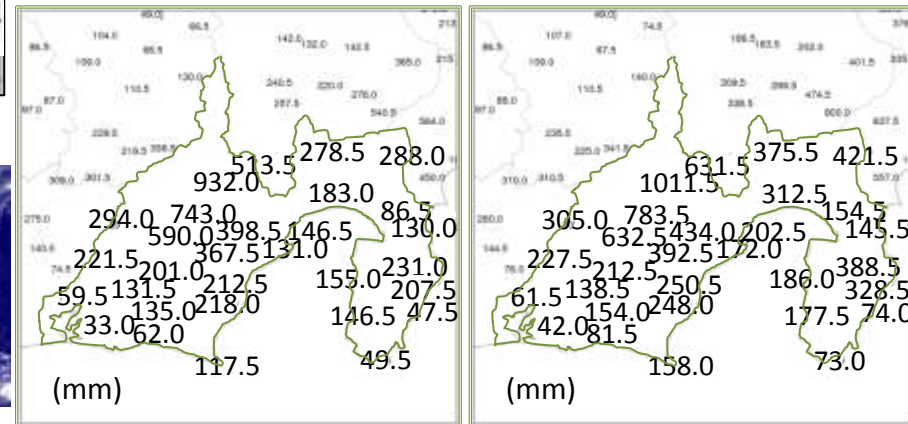
2011年9月4日12時10分
気象レーダー

2. 大雨の原因、特徴

台風の動きが遅かったため、暖かく湿った風が長期間入り続け、山地で総降水量が多くなった。一方台風は遠く離れて通過していったこともあり、期間を通じて顕著な短時間強雨は少なかったが、台風が日本海に抜けた4日昼過ぎに、台風を取り巻く外側の発達した積乱雲が中部を中心にかけ、一時的に非常に激しい雨となった。



2011年9月2日12時
衛星可視画像



アメダス 3日間雨量
9月2日～9月4日

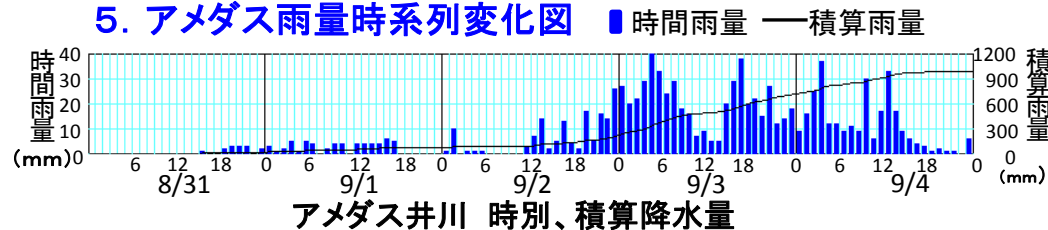
アメダス 5日間雨量
8月31日～9月4日

3. 被害概要

	床上浸水(棟)	床下浸水(棟)	全壊(棟)	半壊(棟)	一部損壊(棟)	死者行方不明者(人)	重傷者(人)	軽傷者(人)	産廃(力用)	道路(力用)	橋りょう(力用)	河川(力用)	砂防(力用)	鉄道不通(力用)
全県	2	24	0	0	0	0	0	0	8	21	0	6	0	1
中部	1	21	0	0	0	0	0	0	-	-	-	-	-	-
西部	0	1	0	0	0	0	0	0	-	-	-	-	-	-
東部	1	2	0	0	0	0	0	0	-	-	-	-	-	-
伊豆	0	0	0	0	0	0	0	0	-	-	-	-	-	-

被害数は、静岡県 災害の速報による

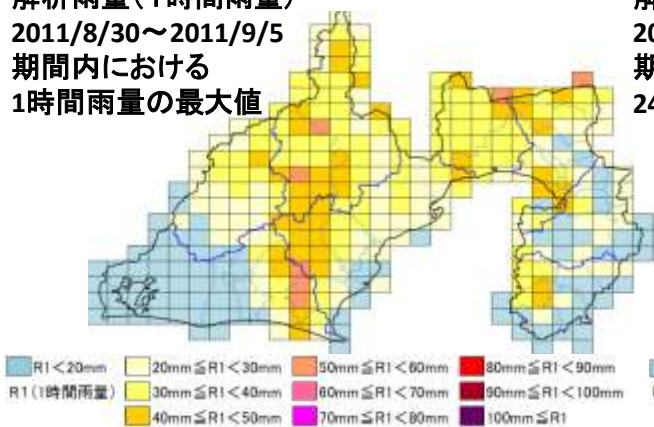
5. アメダス雨量時系列変化図



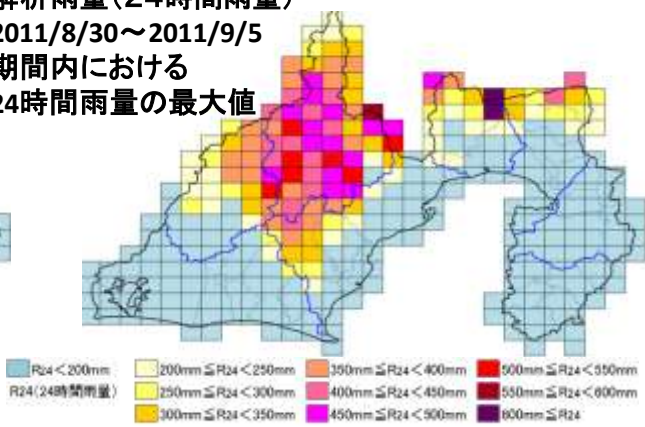
アメダス井川 時別、積算降水量

6. 解析雨量分布図

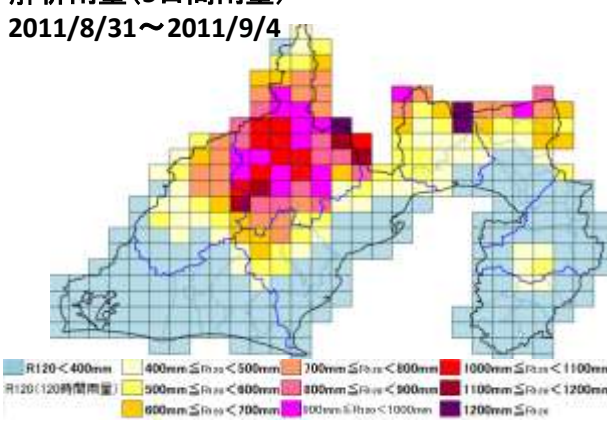
解析雨量(1時間雨量)
2011/8/30~2011/9/5
期間内における
1時間雨量の最大値



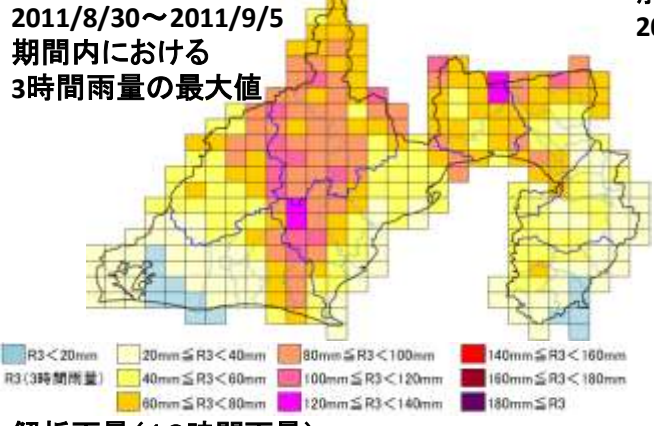
解析雨量(24時間雨量)
2011/8/30~2011/9/5
期間内における
24時間雨量の最大値



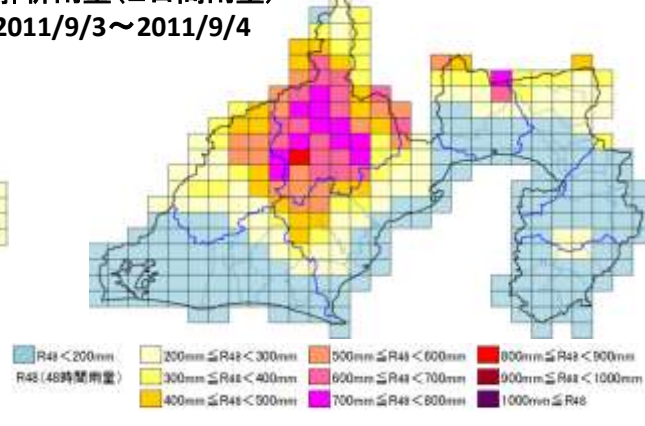
解析雨量(5日間雨量)
2011/8/31~2011/9/4



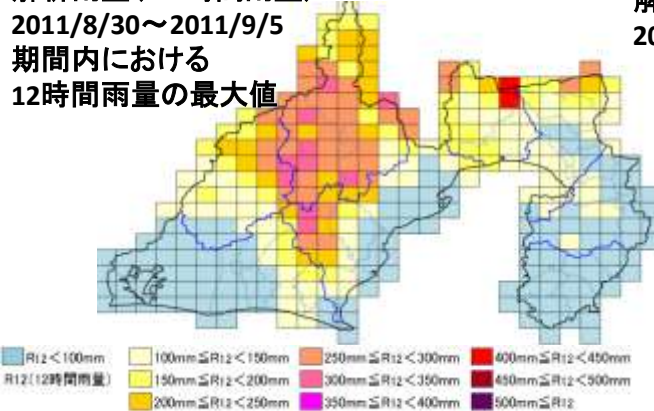
解析雨量(3時間雨量)
2011/8/30~2011/9/5
期間内における
3時間雨量の最大値



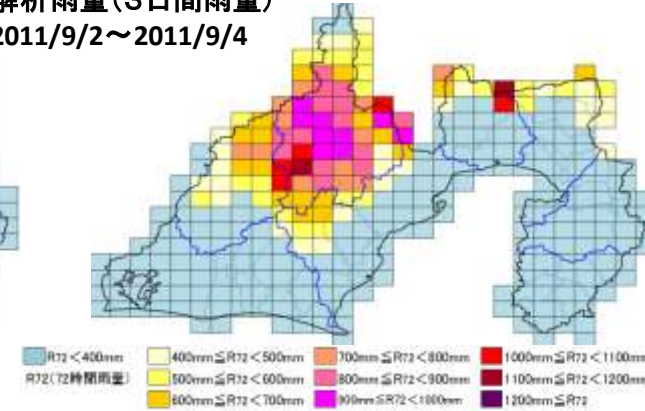
解析雨量(2日間雨量)
2011/9/3~2011/9/4



解析雨量(12時間雨量)
2011/8/30~2011/9/5
期間内における
12時間雨量の最大値



解析雨量(3日間雨量)
2011/9/2~2011/9/4



7. 床上、床下浸水被害分布図 (市町毎)



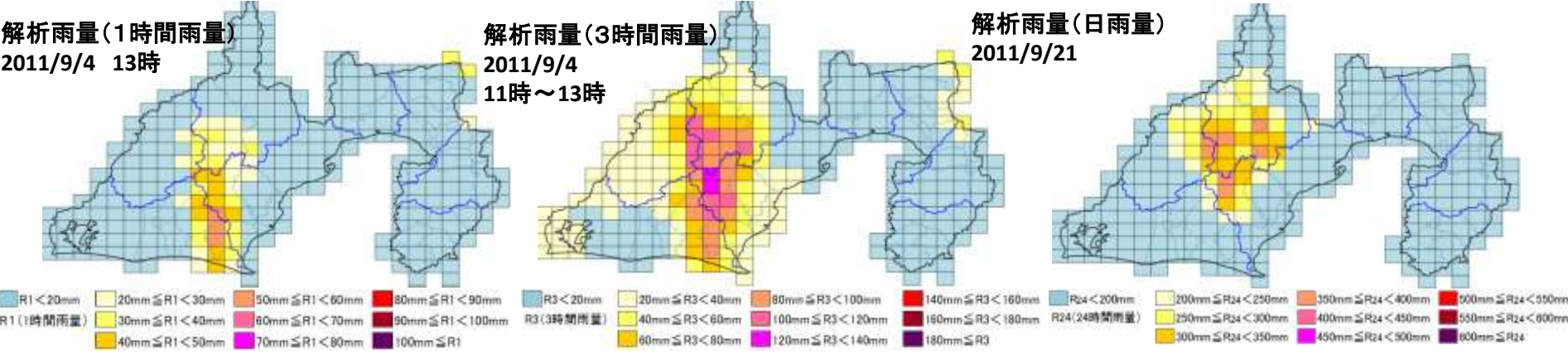
被害数は、静岡県 平成23年における災害の状況による

解析雨量と浸水害分布図からわかる大雨の特徴

中部の山地を中心に、総降水量が多かった。これは、台風第12号が、静岡県からは離れたものの、長時間南風による暖かく湿った強風を送り続けたことが影響している。一方南風の強い暖湿流の場合、南北に線状分布をした強雨がしばしば発生する。特に南側に谷が開けた地形をしている安部川や大井川流域で発生することがある。浸水害も、この短時間強雨によるものが主体であった。

8. その他の記録

8-1 降水ピーク時の解析雨量分布図



8-2 台風第12号の記録

気象官署の記録

地点名	最大風速			最大瞬間風速			最大日降水量		最大1時間降水量	
	風速m/s	風向	月日時分	風速m/s	風向	月日時分	雨量mm	月日	雨量mm	月日時分
静岡	8.2	東北東	9/ 2 10:59	14.5	東北東	9/ 2 10:57	86.0	9/4	34.5	9/4 13:43
浜松	10.5	東	9/ 2 15:43	19.7	東	9/ 2 16:17	41.0	9/5	14.0	9/5 5:41
御前崎	12.2	東	9/ 2 11:59	21.3	東南東	9/ 3 2:48	91.0	9/4	24.0	9/4 12:18
三島	8.5	東	9/ 2 13:09	16.9	東	9/ 2 13:49	64.5	9/1	29.5	9/1 3:46
石廊崎	14.6	東北東	9/ 2 11:03	21.8	東北東	9/ 2 10:29	32.0	9/3	16.5	9/3 23:41
網代	8.5	北北東	8/30 5:00	12.8	北北東	8/30 21:03	65.5	9/3	22.0	9/2 22:32

観測史上1位を更新 72時間降水量

アメダス 地点名	72時間 雨量	月日
	mm	
井川	932.5	2011/9/4 23:50
越木平	609.5	2011/9/5 10:40
川根本町	768	2011/9/5 11:20

波浪観測値(最大値)

地点名	有義波高(m)	周期(秒)	日時
石廊崎	6.57	11.9	9/2 21時

潮位観測値(最大値)

地点名	最大潮位偏差(瞬間値)		最高潮位(瞬間値)	
	偏差(cm)	起時	標高(cm)	起時
舞阪	61	2011/9/3 3:51	93	2011/9/2 20:28