

平成23年 台風第12号に関する静岡県気象速報

目次

- 1 台風の概況
- 2 気象の概況
 - (1) 降水の状況
 - (2) 風の状況
- 3 極値の更新
- 4 警報・注意報、気象情報の発表状況
- 5 指定河川洪水予報の発表状況
- 6 土砂災害警戒情報の発表状況
- 7 被害の状況
- 8 部外機関への説明会等

平成23年9月6日

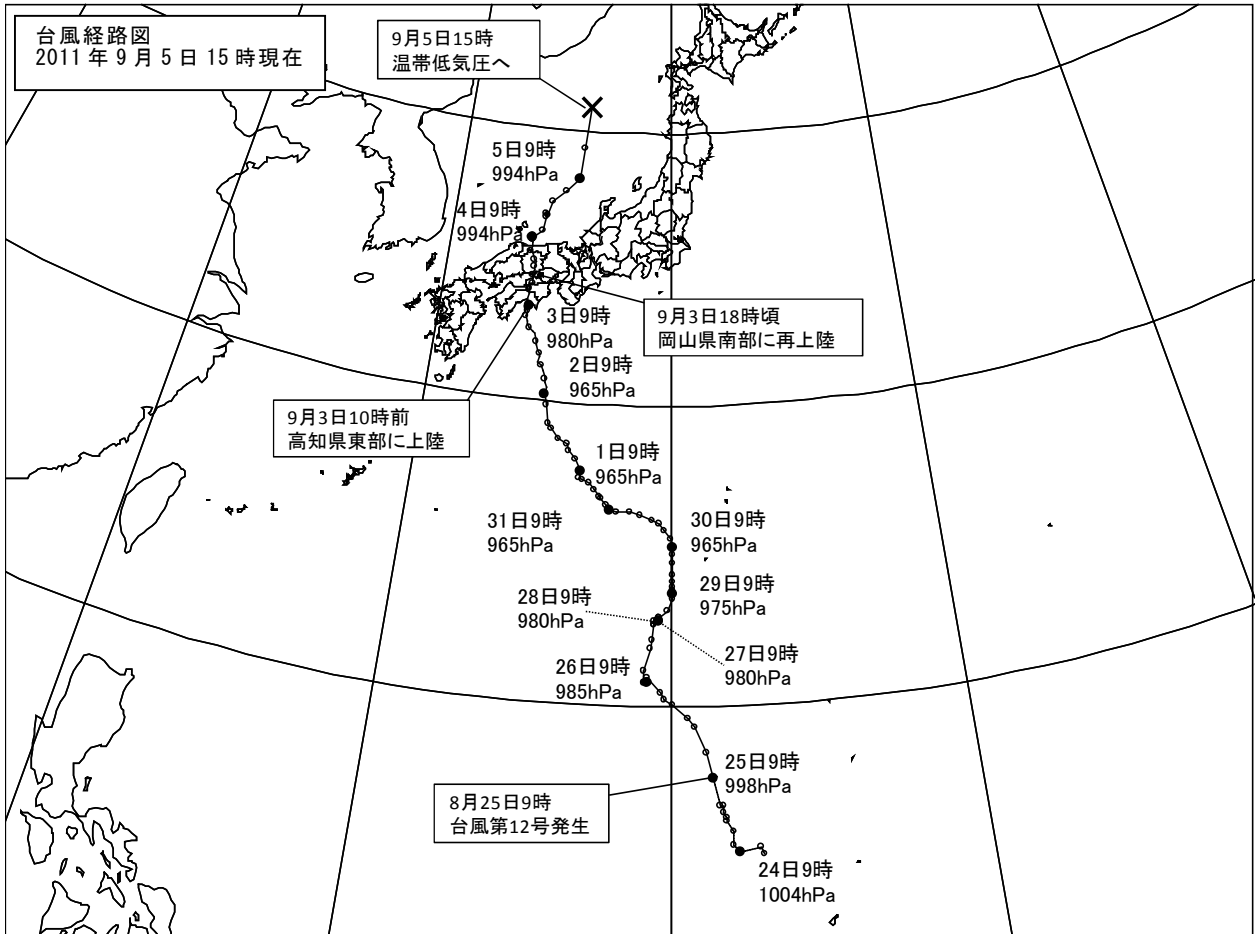
静岡地方気象台

注：この資料は速報としてまとめたものです。台風の経路や観測値等については事後の調査で修正される場合があります。

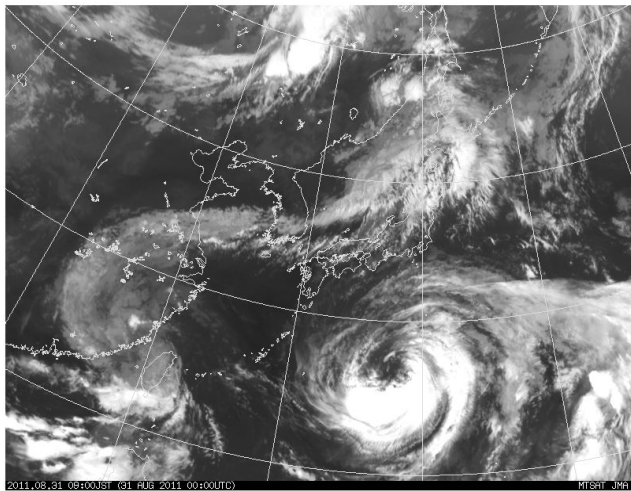
1 台風の概況

台風第12号は、8月25日09時にマリアナ諸島近海(北緯17.8度、東経141.4度)で台風となり、30日03時には小笠原諸島父島の西南西の海上に達し、大型で強い勢力となった。その後、北西から北にゆっくりと進路をとり、9月3日10時前に高知県東部に上陸したあと、四国を縦断し、同日18時頃岡山県南部に再上陸した。その後もゆっくりと北に進んで中国地方を縦断し、4日03時には山陰沖に抜けたあと日本海を北東に進み、5日15時に温帯低気圧になった。

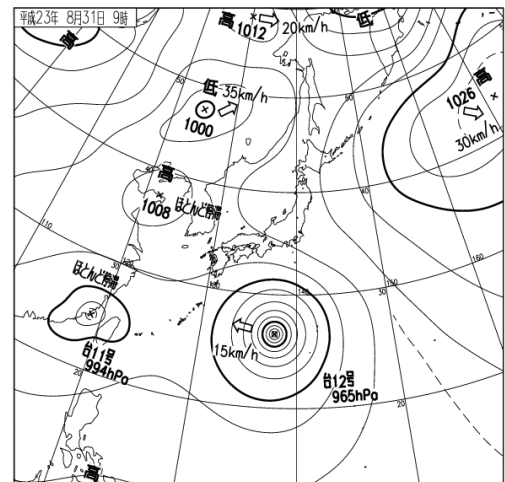
なお、本資料は9月5日15時現在のものである。



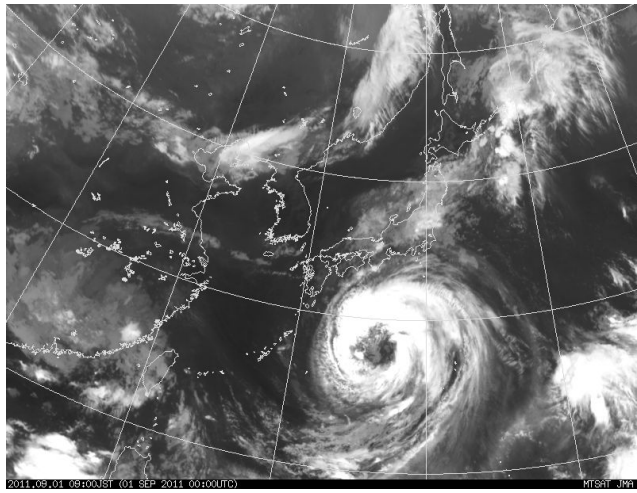
天気図と気象衛星赤外面像



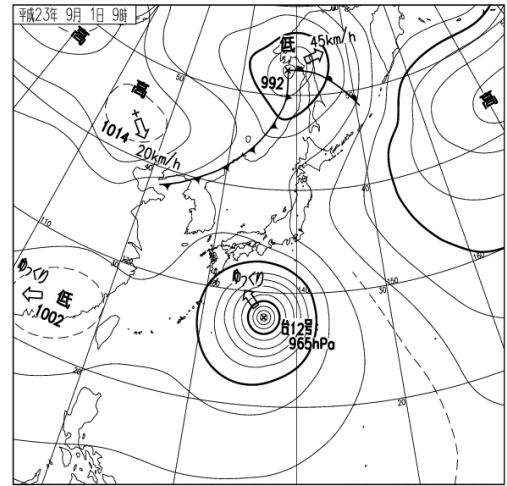
8月31日09時



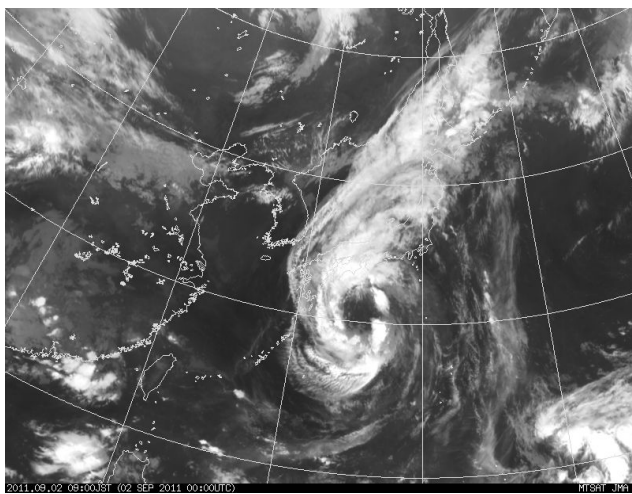
8月31日09時



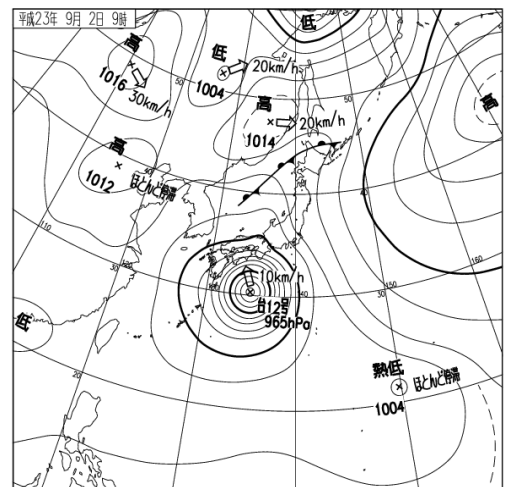
9月1日09時



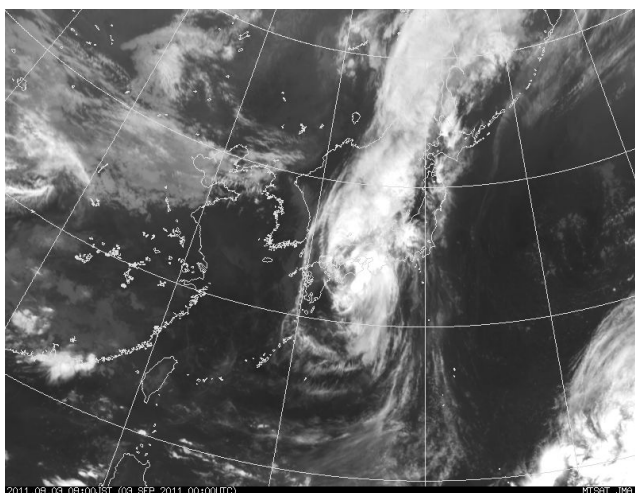
9月1日09時



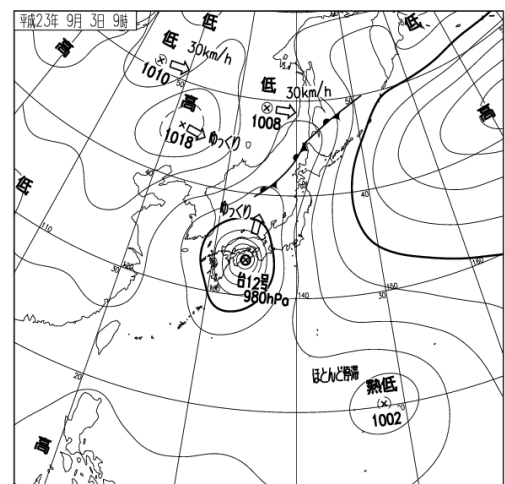
9月2日09時



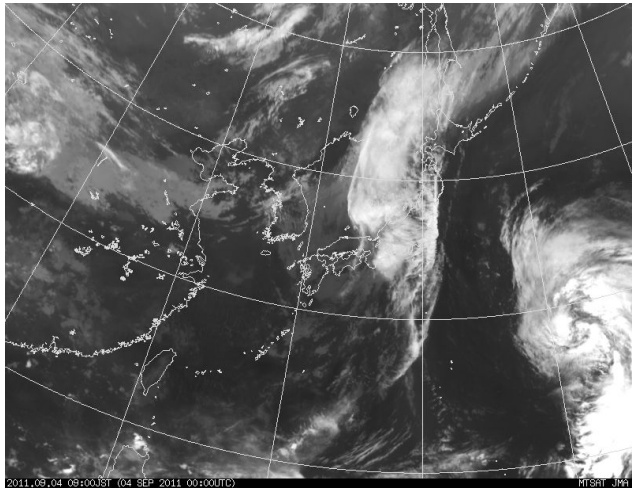
9月2日09時



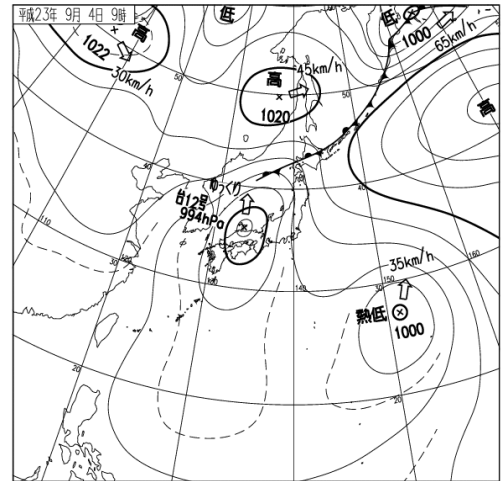
9月3日09時



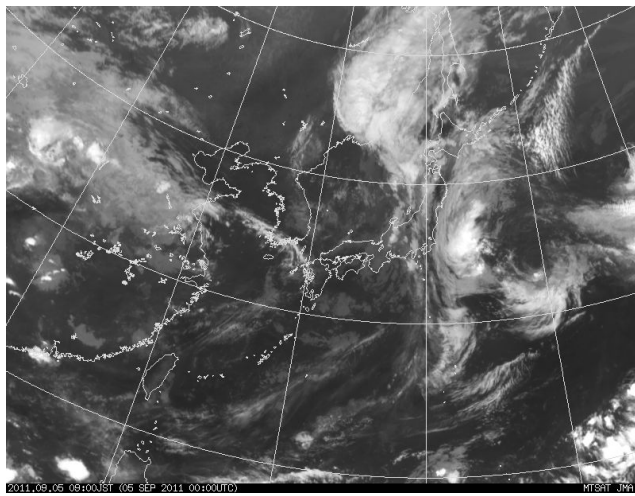
9月3日09時



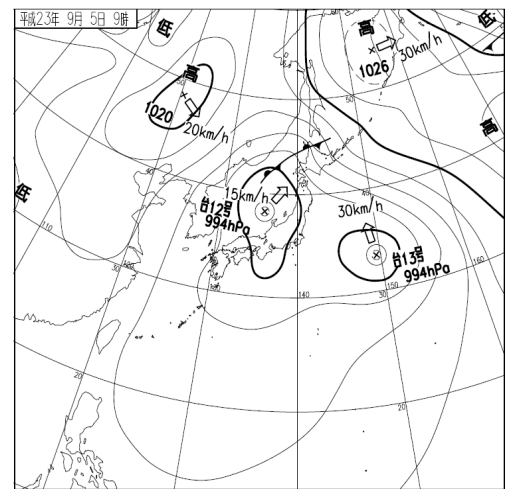
9月4日09時



9月4日09時



9月5日09時



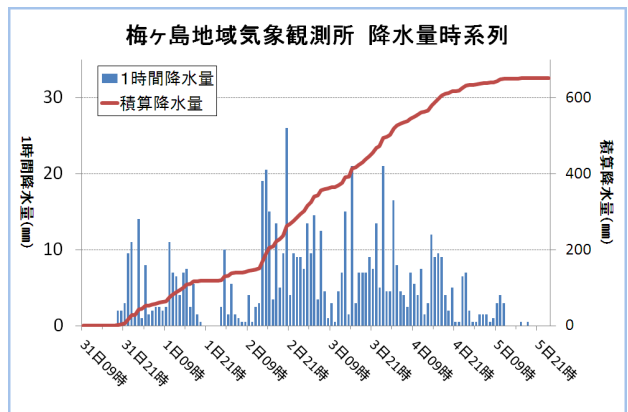
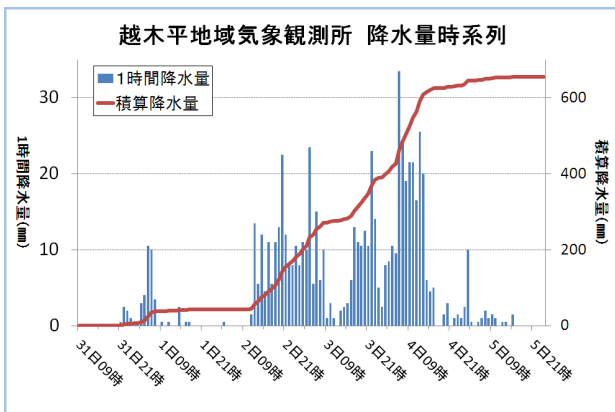
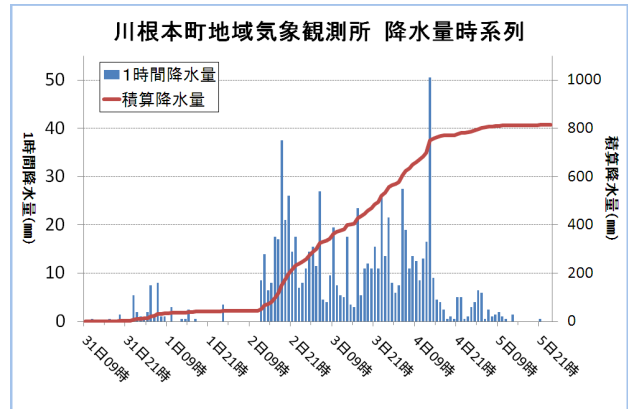
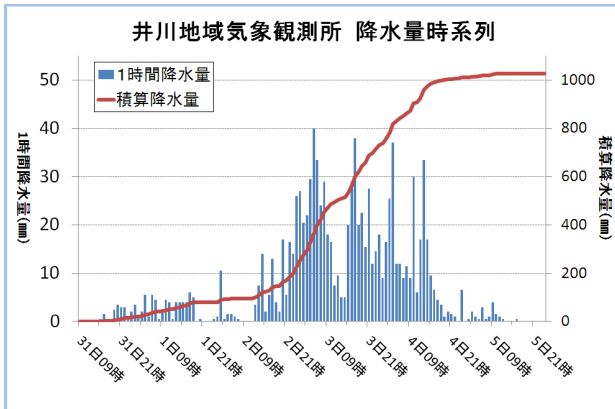
9月5日09時

2 気象の概況

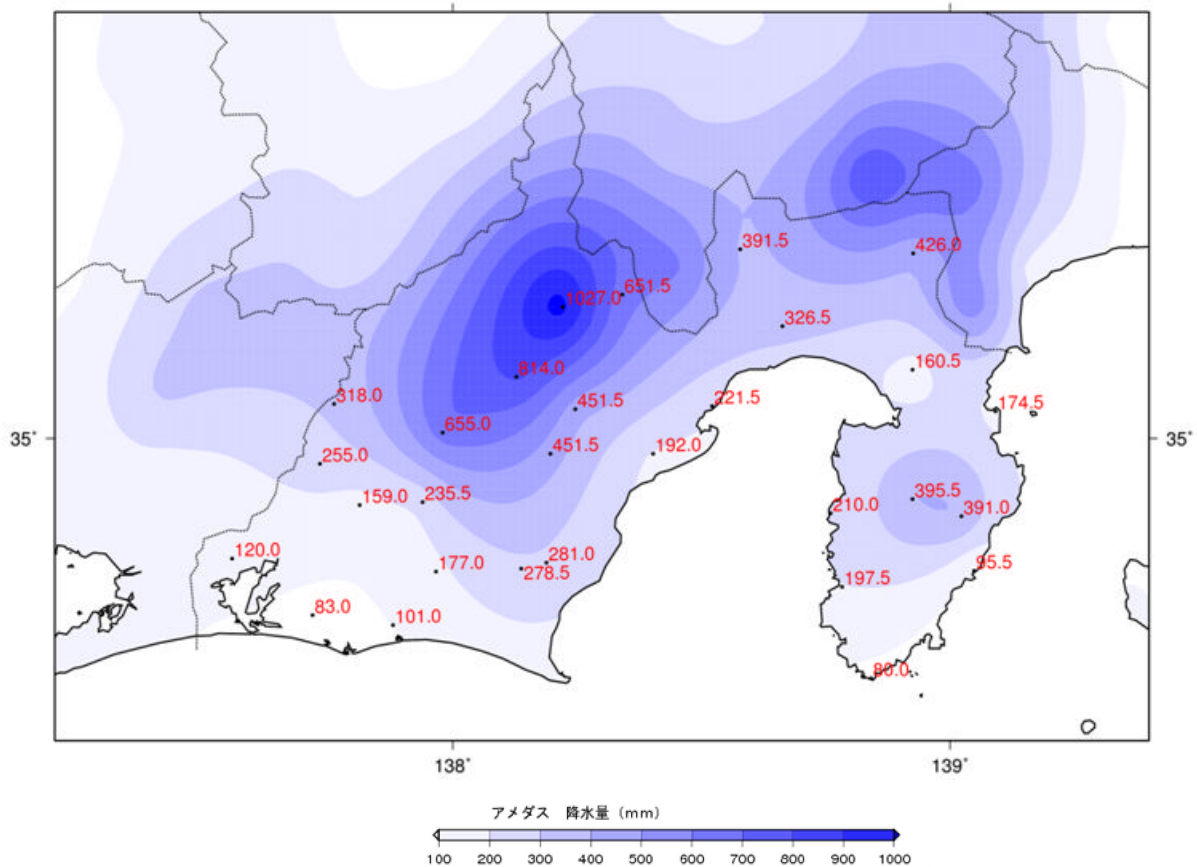
(1) 降水の状況

静岡県では、台風第12号が父島の西を北西進し、日本の南をゆっくりと北西進したため、台風からの非常に暖かく湿った空気が入り、31日9時頃から山間部を中心に雨が降り始めた。台風が四国沖に進んだ2日頃から、静岡市葵区の井川や梅ヶ島、浜松市天竜区越木平、川根本町など山間部を中心に断続的に雨が激しくなり、日本海を北上した4日昼過ぎまで激しい雨が降り続いた。最大1時間降水量は、井川で3日05時27分に53.0mm、川根本町で4日13時01分に50.5mmを観測した。最大72時間降水量は、静岡県葵区井川、浜松市天竜区越木平及び川根本町で年の極値を更新するなど記録的大雨となった。8月31日9時から9月5日24時までの総降水量は井川で1027.0mm、川根本町で814.0mmを観測し、山地を中心に500mmを超える大雨となった。

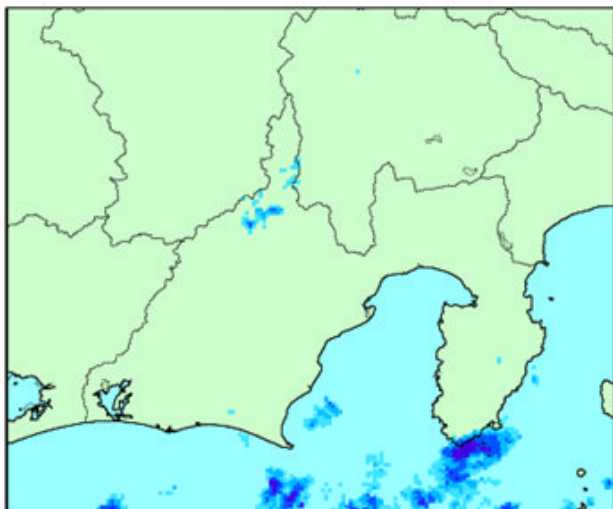
地域気象観測所（井川・川根本町・越木平・梅ヶ島）における
1時間降水量と積算降水量（8月31日09時～9月5日24時）



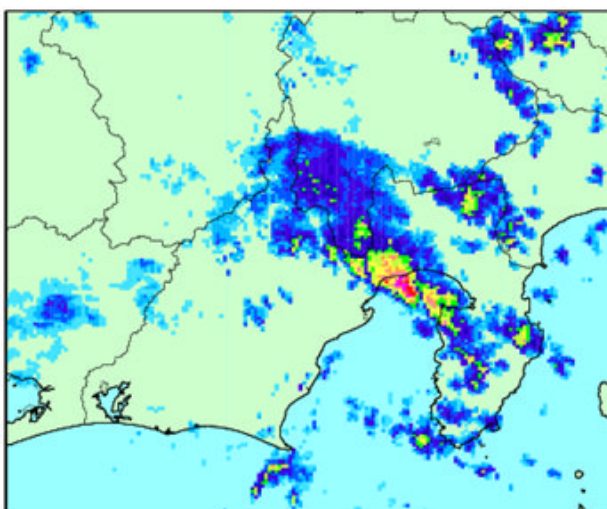
8月31日09時から9月5日24時の積算雨量分布図



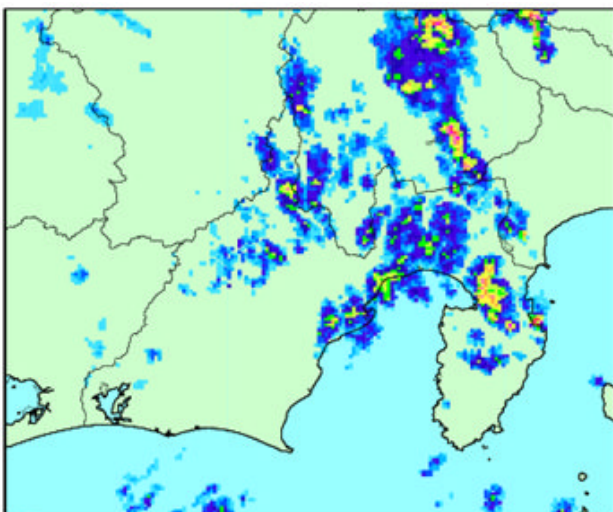
気象レーダー画像 (8月31日09時から9月5日21時まで12時間毎)



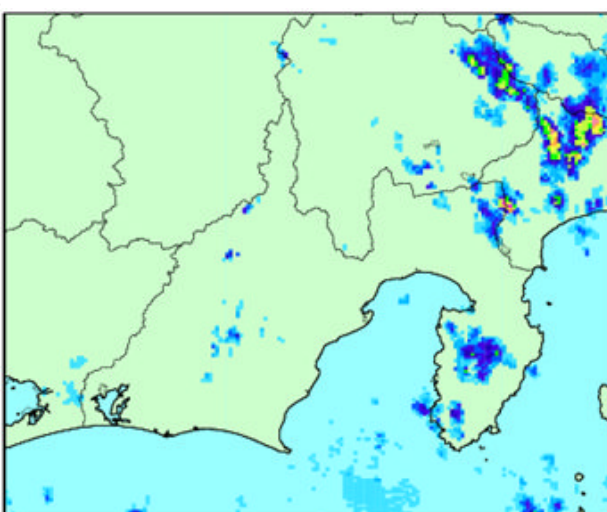
2011/08/31 09:00 (JST)



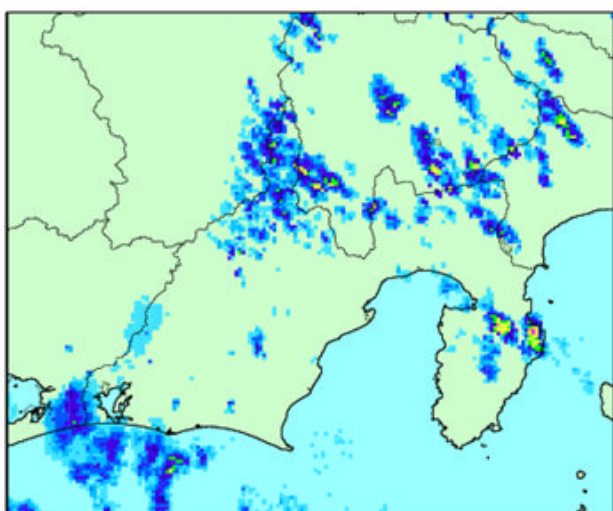
2011/08/31 21:00 (JST)



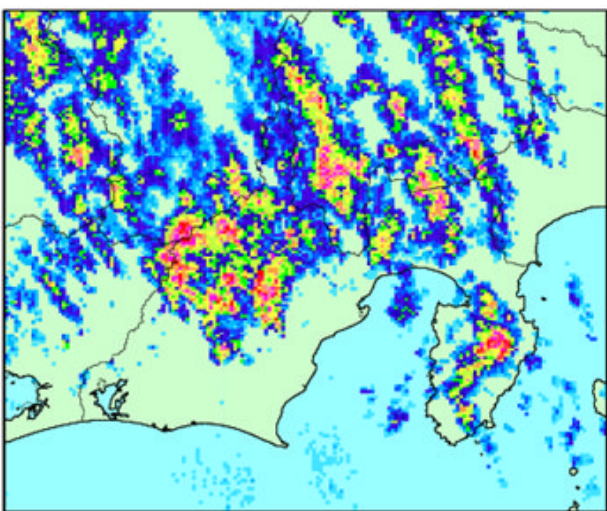
2011/09/01 09:00 (JST)



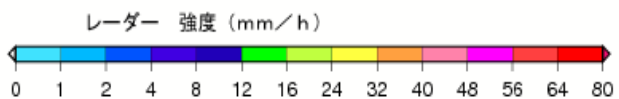
2011/09/01 21:00 (JST)



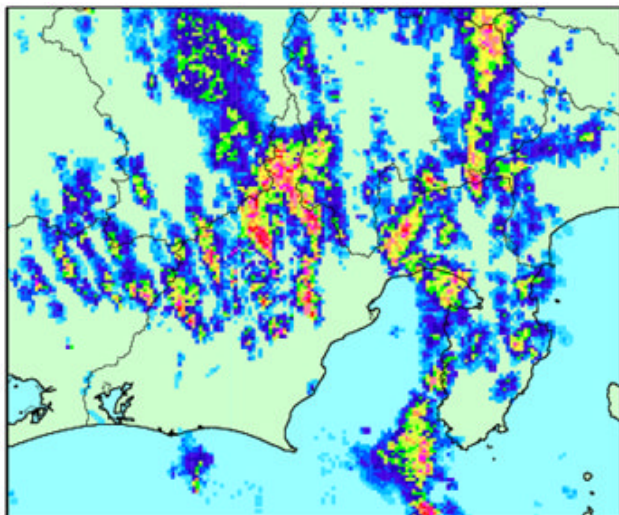
2011/09/02 09:00 (JST)



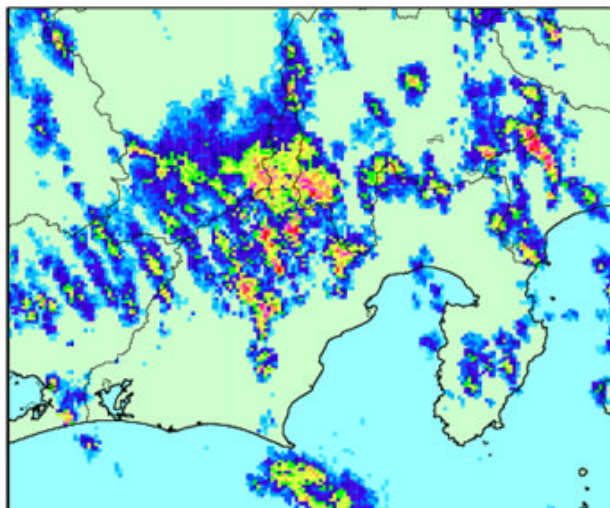
2011/09/02 21:00 (JST)



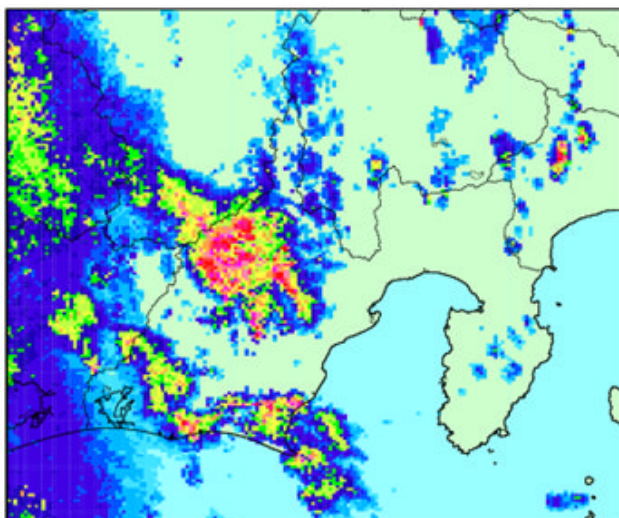
気象レーダー画像（8月31日09時から9月5日21時まで12時間毎）



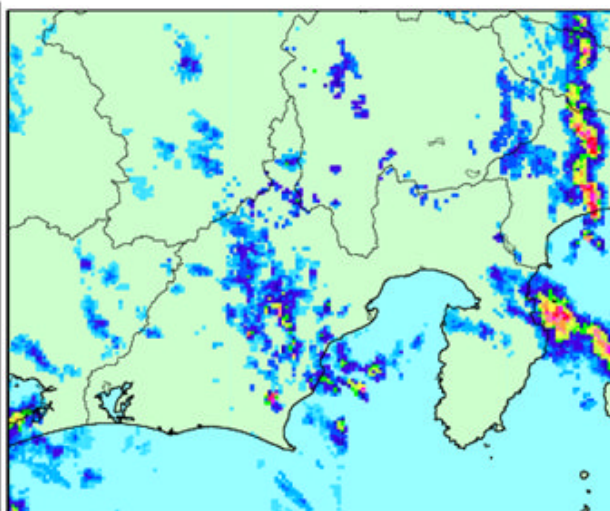
2011/09/03 09:00 (JST)



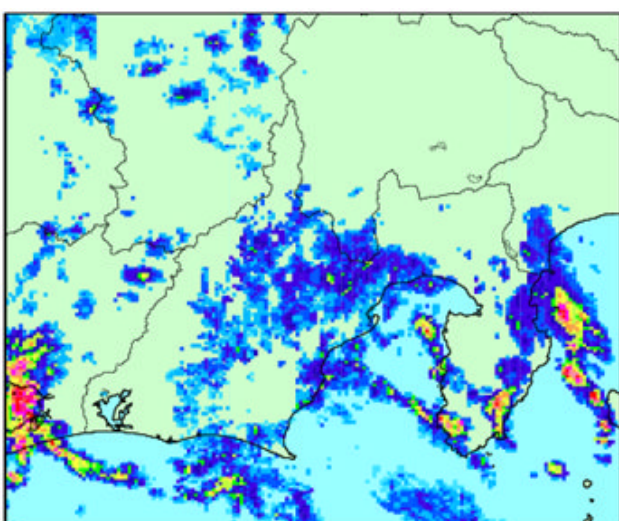
2011/09/03 21:00 (JST)



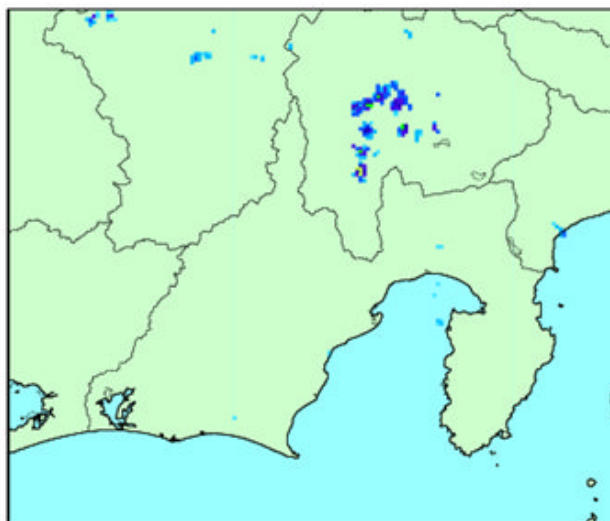
2011/09/04 09:00 (JST)



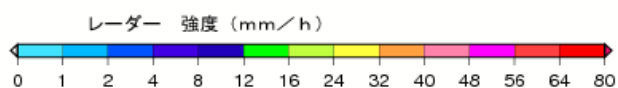
2011/09/04 21:00 (JST)



2011/09/05 09:00 (JST)



2011/09/05 21:00 (JST)



県内毎時降水量表（8月31日から9月5日まで）

地域気象観測毎時降水量日報

2011年8月31日 静岡県 (50)

単位: mm

時刻	日最大																								日最大														
	1時間降水量																								10分間降水量														
	01	02	03	04	05	06	07	08	09	10	11	12	13	14	15	16	17	18	19	20	21	22	23	24	日合計	最大	時分	最大	時分										
観測所名																																							
白糸	2.5	0.5	0.0	0.0	0.0	0.0	0.0	0.0	0.0	0.0	0.0	0.0	0.0	0.0	0.0	0.0	0.0	0.0	0.0	1.5	1.0	1.0	7.5	8.5	22.5	14.5	2324	5.0	2307										
井川	0.0	0.0	0.5	0.0	0.0	0.0	0.0	0.0	0.0	0.0	0.0	0.0	0.0	0.0	0.5	1.5	0.0	0.0	2.5	3.5	3.0	3.0	0.5	2.0	17.0	5.0	2027	2.5	2105										
梅ヶ島	0.0	0.0	0.0	0.0	0.0	0.0	0.0	0.0	0.0	0.0	0.0	0.0	0.0	0.0	0.0	0.0	0.0	0.0	2.0	2.0	3.0	9.5	11.0	1.5	29.0	12.0	2314	4.0	2235										
御殿場	0.0	4.5	0.0	0.0	0.0	0.0	0.0	0.0	0.0	0.0	0.0	0.0	0.0	0.0	0.0	0.0	0.0	3.0	1.0	3.5	3.5	11.0	9.5	36.0	13.0	2256	5.0	2209											
富士	0.0	0.0	0.0	0.0	0.0	0.0	0.0	0.0	0.0	0.0	0.0	0.0	0.0	0.0	0.0	0.0	0.0	0.0	0.5	3.5	1.0	2.0	22.0	16.5	45.5	22.0	2300	8.0	2352										
三島	0.0	0.0	0.0	0.0	0.0	0.0	0.0	0.0	0.0	0.0	0.0	0.0	0.0	0.0	0.0	0.0	0.0	0.0	0.0	0.0	0.0	1.0	2.5	3.5	3.0	2327	2.0	2324											
佐久間	0.0	0.0	0.0	0.0	0.0	0.0	0.0	0.0	0.0	0.0	0.0	0.0	0.0	0.0	0.0	0.0	0.0	0.0	0.0	0.0	0.0	0.0	0.0	0.0	0.0	0.0	0.0	2400	0.0	2400									
越木平	0.0	0.0	0.0	0.0	0.0	0.0	0.0	0.0	0.0	0.0	0.0	0.0	0.0	0.0	0.0	0.0	0.0	0.0	0.0	0.0	0.5	2.5	2.0	1.0	6.0	4.0	2244	1.5	2236										
川根本町	0.0	0.0	0.0	0.0	0.0	0.0	0.0	0.0	0.0	0.5	0.0	0.0	0.0	0.5	0.0	0.0	0.0	1.5	0.5	0.5	0.0	5.5	2.0	11.0	6.0	2326	3.0	2254											
鍵穴	0.0	0.0	0.0	0.0	0.0	0.0	0.0	0.0	0.0	0.0	0.0	0.0	0.0	0.5	1.0	0.0	2.0	1.5	1.5	0.0	0.5	4.0	1.0	12.0	4.5	2326	2.5	2236											
清水	0.5	0.0	0.0	0.0	0.0	0.0	0.0	0.0	0.0	0.0	0.0	1.0	0.0	0.5	0.5	0.0	4.0	4.5	9.5	2.0	1.0	0.0	1.0	24.5	11.0	1949	3.5	1922											
網代	0.5	0.5	0.0	0.0	0.0	0.0	0.0	0.0	0.0	0.0	0.0	0.0	0.0	0.0	0.0	0.0	0.0	0.0	0.0	0.0	0.0	0.0	0.0	1.0	2.0	0044	0.5	0138											
熊	0.0	0.0	0.0	0.0	0.0	0.0	0.0	0.0	0.0	0.0	0.0	0.0	0.0	0.0	0.0	0.0	0.0	0.0	0.0	0.0	0.0	0.0	0.0	0.0	0.0	0.0	2400	0.0	2400										
高根山	0.0	0.0	0.0	0.0	0.0	0.0	0.0	0.0	0.0	0.0	0.0	0.0	0.0	0.5	0.0	0.0	0.0	0.5	0.5	0.5	0.0	2.5	0.5	5.0	3.0	2306	1.5	2216											
静岡	0.0	0.0	0.0	0.0	0.0	0.0	0.0	0.0	0.0	0.0	0.0	0.0	0.0	1.0	2.5	0.0	9.5	1.5	0.0	0.0	0.5	2.0	0.0	17.0	9.5	1826	6.0	1746											
三ヶ日	0.0	0.0	0.0	0.0	0.0	0.0	0.0	0.0	0.0	0.0	0.0	0.0	0.0	0.0	0.0	0.0	0.0	0.0	0.0	0.0	0.5	0.0	0.0	0.0	0.5	0.5	2123	0.5	2033										
天竜	0.0	0.0	0.0	0.0	0.0	0.0	0.0	0.0	0.0	0.0	0.0	0.0	0.0	0.0	0.0	0.0	0.0	0.0	0.0	0.0	0.0	0.0	0.0	0.0	0.0	0.0	2400	0.0	2400										
三倉	0.0	0.0	0.0	0.0	0.0	0.0	0.0	0.0	0.0	0.0	0.0	0.0	0.0	0.0	0.0	0.0	0.0	0.0	0.0	0.0	0.0	0.0	0.0	0.0	0.0	0.0	2400	0.0	2400										
土肥	0.0	0.0	0.0	0.0	0.0	0.0	0.0	0.0	0.0	0.0	0.0	0.0	0.0	0.5	0.0	6.0	2.5	6.0	0.0	0.0	0.0	0.0	0.0	15.0	8.5	1738	5.0	1656											
湯ヶ島	0.0	0.5	0.0	0.0	0.5	1.0	0.5	0.0	0.0	1.0	5.5	0.5	1.5	4.0	0.0	8.5	6.5	4.5	14.0	9.0	5.5	4.0	1.0	68.0	14.0	2000	6.0	1915											
天城山	0.0	1.5	0.5	0.0	0.5	3.5	0.0	0.0	0.0	0.5	0.5	2.5	0.0	2.5	3.0	0.0	23.5	8.5	8.5	0.5	5.5	0.0	8.0	0.0	69.5	23.5	1703	8.5	1640										
浜松	0.0	0.0	0.0	0.0	0.0	0.0	0.0	0.0	0.0	0.0	0.0	0.0	0.0	0.0	0.5	2.5	0.0	0.0	0.0	0.0	0.0	0.5	0.0	4.0	3.0	1451	1.0	1437											
掛川	0.0	0.0	0.0	0.0	0.0	0.0	0.0	0.0	0.0	0.0	0.0	0.0	0.0	2.0	0.0	0.0	0.0	0.0	0.5	0.0	0.0	0.0	0.0	2.5	2.0	1517	1.0	1440											
菊川牧之原	0.0	0.0	0.0	0.0	0.0	0.0	0.0	0.0	0.0	0.0	0.0	0.0	0.0	2.5	0.5	0.0	0.0	1.0	0.0	0.5	0.0	1.0	0.0	5.5	3.0	1505	1.0	1830											
静岡空港	0.0	0.0	0.0	0.0	0.0	0.0	0.0	0.0	0.0	0.0	0.0	0.0	0.0	2.0	0.0	0.0	0.0	1.0	0.5	0.5	0.0	1.0	0.0	5.0	2.0	1509	1.0	1828											
松崎	0.0	0.0	0.0	0.0	0.0	0.0	0.0	0.0	0.0	0.0	0.0	0.0	0.0	0.0	0.0	2.5	1.0	0.5	0.0	0.0	1.0	0.5	3.5	9.0	4.0	2340	1.5	2333											
稲取	0.5	0.0	0.0	0.0	0.0	1.5	0.0	0.0	0.0	0.0	0.5	0.0	0.0	0.0	3.0	9.0	0.5	0.0	0.0	0.5	0.0	0.5	0.0	16.0	12.0	1651	4.0	1608											
磐田	0.0	0.0	0.0	0.0	0.0	0.0	0.0	0.0	0.0	0.0	0.0	0.0	1.5	3.0	0.5	0.0	0.0	0.5	0.5	0.5	0.5	0.0	3.0	10.0	4.0	1446	2.5	2355											
御前崎	0.0	0.0	0.0	0.0	0.0	0.0	0.0	0.0	0.0	0.0	0.0	5.0	0.5	7.0	4.0	1.5	4.0	0.5	0.0	3.5	0.0	0.5	0.0	5.5	32.0	9.0	1419	4.0	2336										
石廊崎	0.0	0.0	0.0	0.0	0.0	0.0	0.0	0.0	0.0	0.0	0.0	0.0	0.0	0.0	1.5	7.5	2.5	0.0	0.0	0.5	0.0	0.0	0.0	12.0	9.0	1644	3.5	1614											

地域気象観測毎時降水量日報

2011年9月1日 静岡県 (50)

単位: mm

時刻	日最大																								日最大															
	1時間降水量																								10分間降水量															
	01	02	03	04	05	06	07	08	09	10	11	12	13	14	15	16	17	18	19	20	21	22	23	24	日合計	最大	時分	最大	時分											
観測所名																																								
白糸	17.5	3.5	4.5	18.5	10.5	4.0	2.0	1.5	3.5	2.0	3.5	0.0	0.0	1.0	2.5	0.0	0.0	0.0	0.0	0.0	0.0	0.0	0.0	0.0	74.5	19.0	0347	7.0	0335											
井川	3.5	1.0	2.0	5.5	1.0	5.5	4.5	0.5	2.0	4.5	4.0	0.5	4.0	4.0	4.0	6.0	5.0	0.0	0.5	0.0	0.0	0.0	0.0	0.5	62.5	11.0	1732	5.5	1650											
梅ヶ島	14.0	1.0	8.0	1.5	2.0	2.5	2.5	2.0	2.5	11.0	7.0	6.5	4.0	7.0	7.5	2.5	5.5	1.5	0.5	0.0	0.0	0.0	0.0	89.0	14.5	0111	9.0	0022												
御殿場	3.5	5.5	7.5	18.0	18.0	18.0	0.5	0.5	2.0	1.5	0.5	0.0	0.0	1.0	3.5	3.5	6.0	1.5	0.0	0.5	6.5	1.0	0.0	0.5	97.5	22.0	0407	9.0	0535											
富士	7.0	5.5	17.5	20.0	13.0	4.5	0.0	0.5	3.5	4.5	0.5	0.0	0.5	7.0	0.0	0.0	0.0	0.0	0.0	0.0	0.0	0.0	0.0	84.0	29.0	0316	11.5	0313												
三島	0.0	0.5	13.0	22.0	5.5	2.5	1.5	2.0	3.5	4.0	0.5	0.0	1.0	5.0	3.0	0.0	0.0	0.5	0.0	0.0	0.0	0.0	0.0	64.5	29.5	0346	12.0	0348												
佐久間	0.5	0.0	0.0	3.0	1.0	0.5	5.5	0.5	0.0	0.0	0.0	0.0	0.0	0.0	0.0	0.0	0.0	0.0	0.0	0.0	0.0	0.0	0.0	11.0	5.5	0701	2.5	0611												
越木平	0.5	0.5	3.0	4.0	10.5	10.0	3.5	0.0	0.0	0.0	0.5	0.0	0.0	2.5	0.0	0.5	0.5	0.0	0.0	0.0	0.0	0.0	0.0	36.5	12.0	0631	7.0	0542												
川根本町	1.0	0.5	2.0	7.5	1.5	8.0	1.0	1.0	0.0	3.0	0.0	0.0	0.5	0.5	2.5	0.0	0.5	0.0	0.0	0.0	0.0	0.0	0.0	29.5	8.5	0618	5.5	0347												
鍵穴	1.0	0.0	3.0	3.0	1.0	10.0	0.5	0.0	0.5	1.5	0.0	0.0	0.0	0.5	0.5	0.0	0.0	0.0	0.0	0.0	0.0	0.0	2.0	23.5	10.5	0613	6.0	0537												
清水	0.0	0.5	0.5	1.5	4.5	6.5	0.0	0.0	0.5	1.0	0.0	0.0	4.0	4.5	1.0	1.5	4.0	0.0	0.5	0.0	0.0	0.0	1.0	31.5	10.0	0556	5.0													

地域気象観測毎時降水量日報

2011年9月2日 静岡県 (50)

単位:mm

観測所名	時刻																								日合計	日最大		日最大	
	01	02	03	04	05	06	07	08	09	10	11	12	13	14	15	16	17	18	19	20	21	22	23	24		1時間降水量		10分間降水量	
																										最大	時分	最大	時分
白糸	0.0	0.0	0.0	0.0	1.0	0.0	0.0	0.5	0.0	0.0	0.0	0.0	1.0	4.0	9.0	0.5	28.5	7.0	15.5	2.0	0.5	9.0	1.0	0.5	80.0	32.5	1728	12.0	1648
井川	1.0	10.5	0.5	1.5	1.5	1.0	0.5	0.0	0.0	0.0	0.0	3.5	7.5	14.0	2.0	5.5	13.0	4.0	2.0	17.0	5.5	16.5	14.0	26.0	147.0	26.0	2400	9.5	2341
梅ヶ島	2.5	10.0	1.5	5.5	1.5	1.0	0.5	0.5	4.0	0.5	2.5	3.0	19.0	20.5	15.0	3.5	13.5	5.0	9.5	26.0	4.0	9.5	9.0	9.0	176.5	27.0	2003	8.0	1434
御殿場	0.5	0.5	0.5	1.0	6.5	2.5	5.0	4.0	6.0	2.0	2.5	1.5	6.5	14.0	12.5	8.5	8.5	1.0	0.5	3.5	4.0	2.5	14.5	6.5	115.0	17.5	1424	10.0	2210
富士	0.0	0.0	0.5	2.5	0.5	0.0	0.0	0.5	0.5	0.0	0.0	0.5	0.5	5.5	2.0	0.0	11.5	2.5	9.0	0.5	0.5	2.5	0.0	0.0	39.5	12.5	1722	8.0	1636
三島	0.0	1.0	0.0	0.0	1.0	0.5	1.0	0.0	0.0	0.0	0.0	0.0	0.0	2.0	2.5	4.5	0.5	0.0	0.0	0.0	4.0	0.0	2.0	0.5	20.0	4.5	1507	2.5	2123
佐久間	0.0	0.0	0.0	0.0	0.0	0.0	0.0	0.0	0.0	0.0	0.0	3.0	3.5	8.0	4.0	8.5	4.0	8.5	18.0	9.0	7.5	0.5	1.0	3.5	79.0	20.0	1927	8.0	1852
越木平	0.0	0.0	0.5	0.0	0.0	0.0	0.0	0.0	0.0	0.0	1.5	13.5	5.5	12.0	4.5	11.0	5.5	11.0	13.0	22.5	12.0	8.0	8.0	10.5	139.0	25.0	1956	8.5	1908
川根本町	3.5	0.0	0.0	0.0	0.0	0.0	0.0	0.0	0.0	0.0	0.0	8.5	14.0	6.5	8.0	17.5	17.0	37.5	21.0	26.0	14.5	17.5	7.0	8.0	206.5	38.0	1759	11.5	2001
鍵穴	0.0	0.0	0.0	0.0	0.0	0.0	0.0	0.0	0.0	0.0	0.0	12.0	7.0	5.0	0.5	16.0	1.5	2.5	0.5	7.5	3.0	1.5	1.0	0.5	58.5	17.5	1607	5.0	1955
清水	7.0	0.5	0.5	0.0	0.0	0.0	0.0	0.0	0.0	0.0	0.0	5.0	2.0	7.0	8.5	0.5	1.0	0.0	0.0	0.5	0.0	0.0	0.0	0.0	32.5	13.5	1416	6.5	1409
網代	0.0	0.0	0.0	0.0	0.0	0.0	1.0	0.0	0.0	0.5	0.0	0.0	0.5	5.5	3.0	1.0	0.0	0.0	0.0	0.0	0.0	5.0	17.0	1.0	34.5	21.5	2232	10.0	2213
熊	0.0	0.0	0.0	0.0	0.0	0.0	0.0	0.0	0.0	0.0	0.0	3.0	2.5	3.5	0.5	2.5	4.5	4.5	17.0	11.5	4.5	0.0	0.0	5.5	59.5	23.5	1943	10.5	1857
高根山	0.5	0.0	0.0	0.0	0.0	0.5	0.0	0.0	0.0	0.0	1.0	10.0	4.5	5.0	2.0	15.0	2.5	3.5	0.5	19.0	8.5	2.0	1.5	0.0	76.0	19.5	2005	14.0	1952
静岡	0.0	0.0	0.0	0.0	0.0	0.0	0.0	0.0	0.0	0.0	0.0	6.5	1.5	0.5	0.0	4.5	0.5	0.0	0.0	0.0	0.0	0.0	0.0	0.0	13.5	7.0	1221	3.5	1131
三ヶ日	0.0	0.0	0.0	0.0	0.0	0.0	0.0	0.0	0.0	0.0	1.0	0.0	3.5	4.5	1.0	3.5	0.0	2.5	0.5	0.0	0.0	0.0	0.0	0.5	17.0	5.0	1354	3.0	1545
天竜	0.0	0.0	0.0	0.0	0.0	0.0	0.0	0.0	0.0	0.0	0.5	1.5	1.5	1.5	0.0	2.0	3.5	4.5	12.5	7.0	2.5	0.0	0.0	1.0	38.0	16.5	1933	7.0	1845
三倉	0.0	0.0	0.0	1.0	0.0	0.0	0.0	0.0	0.0	0.0	3.0	3.0	3.5	6.5	1.5	2.5	2.0	6.5	10.5	3.5	2.5	0.5	3.5	1.0	51.0	12.0	1917	3.0	1838
土肥	0.0	0.5	0.0	0.0	0.0	0.0	0.0	0.0	0.0	0.0	0.0	1.0	5.0	14.0	3.5	5.5	3.0	1.5	0.0	0.0	3.5	3.5	0.5	1.5	43.0	14.5	1412	6.0	1346
瀬ヶ島	4.0	0.5	2.0	0.0	0.5	0.0	0.0	0.0	1.0	0.0	3.5	1.5	3.5	6.0	3.5	15.0	4.0	18.5	3.5	3.0	7.5	3.5	0.0	1.0	82.0	19.5	1812	10.0	1745
天城山	1.5	0.0	0.5	0.0	0.0	0.0	0.0	0.0	0.5	0.0	1.5	3.0	2.5	7.0	0.5	0.5	1.0	9.5	1.0	2.0	13.0	2.5	0.0	8.5	55.0	15.0	2125	7.0	2050
浜松	0.0	0.0	0.0	0.0	0.0	0.0	0.0	0.0	0.0	0.0	2.0	0.0	3.0	4.0	0.0	2.5	0.5	0.0	1.5	0.0	0.0	0.0	0.0	0.0	13.5	4.5	1358	2.5	1531
掛川	0.0	0.0	0.0	0.0	0.0	0.0	0.0	0.0	0.0	0.0	1.5	0.5	1.0	0.5	0.0	4.0	4.5	2.0	13.5	3.5	0.0	0.0	0.5	31.5	13.5	1906	5.0	1847	
菊川牧之原	0.0	0.0	1.0	0.0	0.0	0.0	0.0	0.0	0.0	0.0	4.0	2.0	1.5	2.5	0.0	2.5	0.0	6.5	3.0	0.5	2.0	2.5	0.0	0.0	28.0	8.0	1814	3.0	1747
静岡空港	0.0	0.0	1.5	0.0	0.0	0.0	0.0	0.0	0.0	0.0	2.5	1.0	0.0	3.0	0.5	1.5	0.5	6.0	0.5	1.5	1.5	5.0	0.0	0.0	25.0	6.5	1813	5.0	2140
松崎	0.5	0.0	0.0	0.5	0.0	0.0	0.0	0.0	0.5	0.0	1.0	1.5	4.0	17.5	0.0	3.0	2.0	2.0	0.0	0.5	2.0	0.0	0.5	0.5	36.0	18.5	1354	7.5	1341
稲取	0.0	0.0	0.0	1.0	0.0	0.0	0.0	0.0	0.0	0.0	0.0	0.5	0.0	0.5	0.0	0.0	0.0	2.0	0.0	0.0	1.5	0.0	0.0	0.5	6.0	2.0	1800	1.5	2049
磐田	0.0	0.0	0.0	0.0	0.0	0.0	0.0	0.0	0.0	0.0	1.0	0.5	0.5	0.0	0.0	1.0	1.5	0.0	14.0	2.0	0.0	0.0	0.0	0.0	20.5	14.0	1901	9.5	1840
御前崎	0.0	0.0	0.0	0.0	0.0	0.0	0.0	0.0	0.0	0.0	0.0	0.0	1.0	0.0	0.0	0.0	0.5	1.0	1.5	0.5	1.0	1.0	0.0	0.0	6.5	2.5	1841	1.5	1803
石廊崎	0.0	0.0	0.0	1.0	0.0	0.0	0.0	0.0	0.0	0.0	1.0	1.0	0.0	2.0	0.0	0.0	1.0	0.0	0.0	0.0	0.0	0.0	0.0	0.5	6.5	2.0	1400	1.5	1310

地域気象観測毎時降水量日報

2011年9月3日 静岡県 (50)

単位:mm

観測所名	時刻																								日合計	日最大		日最大	
	01	02	03	04	05	06	07	08	09	10	11	12	13	14	15	16	17	18	19	20	21	22	23	24		1時間降水量		10分間降水量	
																										最大	時分	最大	時分
白糸	16.0	14.5	0.0	3.5	0.5	1.5	0.5	1.0	1.0	10.0	22.5	4.5	3.0	9.0	6.5	0.0	0.0	4.0	3.5	6.0	2.5	0.5	0.0	6.0	116.5	28.5	1039	10.0	1025
井川	27.0	20.5	22.0	29.5	40.0	33.5	24.0	29.0	18.0	16.5	7.5	9.5	5.0	5.0	20.0	29.0	38.0	20.0	22.5	15.5	27.5	12.0	14.5	18.0	504.0	53.0	0527	19.0	0457
梅ヶ島	7.5	13.5	9.5	14.5	3.5	12.5	4.5	1.0	3.0	0.5	4.5	7.0	15.0	1.5	21.0	3.0	7.0	7.0	9.0	7.5	13.5	5.0	21.0	199.0	22.0	1458	9.5	2350	
御殿場	5.0	5.5	5.0	1.0	0.5	4.5	1.0	18.0	24.5	3.0	21.0	6.0	1.5	7.5	1.5	2.5	1.5	6.5	6.0	2.5	0.0	2.0	0.0	1.0	127.5	29.0	0844	13.0	0813
富士	18.0	14.0	0.5	0.5	0.5	0.0	0.0	1.5	4.5	14.5	6.0	4.5	0.5	5.5	0.0	0.0	0.0	2.5	4.5	2.0	0.0	1.0	0.0	10.0	90.5	23.5	0132	11.0	0136
三島	1.0	1.5	3.0	4.0	2.5	1.5	3.5	11.5	3.5	2.0	7.5	0.5	2.5	0.0	1.0	0.5	3.0	0.0	8.0	0.5	0.0	0.5	1.0	0.5	59.5	12.5	0753	6.0	1812
佐久間	15.5	5.5	11.0	5.5	7.0	3.5	12.5	4.5	0.5	2.5	0.5	0.0	1.5	2.5	0.5	2.0	5.5	1.5	5.0	12.5	4.5	4.0	1.0	3.0	112.0	16.5	0323	10.5	0659
越木平	8.0	11.0	10.0	23.5	5.5	15.0	6.0	10.0	1.0	3.0	1.0	0.0	2.0	2.5	3.0	6.0	13.0	11.0	10.5	12.5	10.5	23.0	14.0	5.0	207.0	26.5	0409	11.0	0336
川根本町	11.0	14.5	15.5	11.5	27.0	4.5	4.0	9.5	19.5	7.5	5.5	5.0	17.5	3.5	3.0	23.5	5.5	11.0	12.0	11.0	15.5	11.0	26.0	13.5	288.0	31.5	0433	18.0	0417
鍵穴	2.0	1.0	9.0	1.0	3.5	5.5	3.0	2.0	2.5	1.5	1.0	0.5	0.5	1.0	17.5	1.5	17.0	3.0	8.5	5.0	11.0	6.0	19.0	13.5	136.0	21.0	2248	9.5	1433
清水	0.0	0.0	0.0	0.0	0.0	0.5	0.5	0.0	0.0	1.5	0.0	1.0	3.0	25.0	4.5	0.0	0.5	0.0	2.0	1.5	1.0	0.5	0.5	21.0	63.0	29.5	1427	13.5	2336
網代	18.0	1.0	14.5	0.5	1.5	0.5	0.0	0.0	1.0	1.5	3.0	0.5	1.5	0.5	1.0	3.5	9.5	2.5	3.0	0.0	0.5	0.5	1.0	0.0	65.5	18.0	0124	10.5	0041
熊	4.5	0.5	3.5	0.0	1.0	0.5	2.5	0.0	2.0	2.5	1.5	5.5	0.5	3.0	0.0	0.0	0.0	0.5	0.0	7.0	7.5	0.5	1.0	1.0	45.0	12.5	2044	4.5	1127
高根山	2.0	0.5	2.0	7.5	2.5	0.0	0.5	5.5	21.0	0.0	0.5	1.5	2.0	0.0	4.5	5.5	2.0	2.5	1.5	1.5	12.0	15.0	18.5	6.5	115.0	31.5	2243	17.0	0811
静岡	0.0	1.0	0.0	2.0	1.0	2.5	0.5	0.0	0.0	0.5	0.0	0.5	0.5	2.5	1.5	0.0	0.0	0.0	0.0	2.0	0.0	0.0	3.0	14.0	31.5	17.0	2348	6.5	2320
三ヶ日	0.0	0.0	2.0	0.0	0.0	0.0	1.0	0.0	0.0																				

地域気象観測毎時降水量日報

2011年9月4日 静岡県(50)

単位:mm

Table with 24 columns for hours (01-24) and summary columns for daily total, 1-hour max, and 10-minute max. Rows include stations like 白糸, 井川, 梅ヶ島, etc.

地域気象観測毎時降水量日報

2011年9月5日 静岡県(50)

単位:mm

Table with 24 columns for hours (01-24) and summary columns for daily total, 1-hour max, and 10-minute max. Rows include stations like 白糸, 井川, 梅ヶ島, etc.

(注) 各時の降水量は、前1時間の降水量を示します。(例) 01時→00時から01時までの1時間降水量「0.0mm」は、「降水なし」又は「降水量0.5mm未満」を示します。

(2) 風の状況

静岡県各地における8月31日から9月5日の最大風速と最大瞬間風速

観測所名	最大風速				最大瞬間風速			
	風向・風速(m/s)	日	時	分	風向・風速(m/s)	日	時	分
静岡	東北東 8.2	2	10時	59分	東北東 14.5	2	10時	57分
浜松	東 10.5	2	15時	43分	東 19.7	2	16時	17分
三島	東 8.5	2	13時	09分	東 16.9	2	13時	49分
御前崎	東 12.2	2	11時	59分	東南東 21.3	3	02時	48分
網代	東南東 5.0	2	13時	49分	東 11.4	2	13時	19分
石廊崎	東北東 14.6	2	11時	03分	東北東 21.8	2	10時	29分

3 極値の更新

○ 年の極値

月最大72時間降水量の多い方から

観測点	更新した値	月	日	起時	統計開始年
井川	932.5 mm	9	4	23時50分	1978
越木平	609.5 mm	9	5	10時40分	1976
川根本町	768.0 mm	9	5	11時20分	1976

○ 9月の極値

日降水量

観測所	更新した値	月	日	統計開始年
井川	504.0 mm	9	3	1979

月最大24時間降水量の多い方から

観測点	更新した値	月	日	起時	統計開始年
井川	519.5 mm	9	3	21時30分	1979

月最大72時間降水量の多い方から

観測点	更新した値	月	日	起時	統計開始年
井川	932.5 mm	9	4	23時50分	1979
越木平	609.5 mm	9	5	10時40分	1976
川根本町	768.0 mm	9	5	11時20分	1976

4 警報・注意報、気象情報の発表状況

2011年8月31日11時00分から9月6日4時51分までの警報・注意報 発表履歴表

●：発表 ▼：警報から注意報 ○：継続 解：解除

浸：浸水害 土：土砂災害 土浸：土砂災害、浸水害 斜体字：発表

発表時刻	警報・注意報	静岡市南部	静岡市北部	浜松市南部	浜松市北部	沼津市	熱海市	三島市	富士宮市	伊東市	島田市	富士市	磐田市	焼津市	掛川市	藤枝市	御殿場市	袋井市	下田市	裾野市	湖西市	伊豆市	御前崎市	菊川市	伊豆の国市	牧之原市	東伊豆町	河津町	南伊豆町	松崎町	西伊豆町	函南町	清水町	長泉町	小山町	吉田町	川根本町	森町						
8/31 11:00	波浪注意報	○	○	○	○	○	○	○	○	○	○	○	○	○	○	○	○	○	○	○	○	○	○	○	○	○	○	○	○	○	○	○	○	○	○	○	○	○	○	○	○			
8/31 15:32	波浪警報	●	●	●	●	●	●	●	●	●	●	●	●	●	●	●	●	●	●	●	●	●	●	●	●	●	●	●	●	●	●	●	●	●	●	●	●	●	●	●	●	●		
8/31 20:19	波浪注意報	○	○	○	○	○	○	○	○	○	○	○	○	○	○	○	○	○	○	○	○	○	○	○	○	○	○	○	○	○	○	○	○	○	○	○	○	○	○	○	○	○		
8/31 20:59	波浪警報	○	○	○	○	○	○	○	○	○	○	○	○	○	○	○	○	○	○	○	○	○	○	○	○	○	○	○	○	○	○	○	○	○	○	○	○	○	○	○	○	○		
8/31 21:43	大雨警報	○	○	○	○	○	○	○	○	○	○	○	○	○	○	○	○	○	○	○	○	○	○	○	○	○	○	○	○	○	○	○	○	○	○	○	○	○	○	○	○	○		
8/31 22:06	大雨警報	●	○	○	○	○	○	○	○	○	○	○	○	○	○	○	○	○	○	○	○	○	○	○	○	○	○	○	○	○	○	○	○	○	○	○	○	○	○	○	○	○		
9/1 1:32	大雨警報	○	○	○	○	○	○	○	○	○	○	○	○	○	○	○	○	○	○	○	○	○	○	○	○	○	○	○	○	○	○	○	○	○	○	○	○	○	○	○	○	○	○	
9/1 2:50	大雨警報	○	○	○	○	○	○	○	○	○	○	○	○	○	○	○	○	○	○	○	○	○	○	○	○	○	○	○	○	○	○	○	○	○	○	○	○	○	○	○	○	○	○	
9/1 7:15	大雨警報	○	○	○	○	○	○	○	○	○	○	○	○	○	○	○	○	○	○	○	○	○	○	○	○	○	○	○	○	○	○	○	○	○	○	○	○	○	○	○	○	○	○	
9/1 13:05	大雨警報	○	○	○	○	○	○	○	○	○	○	○	○	○	○	○	○	○	○	○	○	○	○	○	○	○	○	○	○	○	○	○	○	○	○	○	○	○	○	○	○	○	○	○
9/1 21:43	大雨警報	○	○	○	○	○	○	○	○	○	○	○	○	○	○	○	○	○	○	○	○	○	○	○	○	○	○	○	○	○	○	○	○	○	○	○	○	○	○	○	○	○	○	○

発表時刻	警報・注意報	静岡市南部	静岡市北部	浜松市南部	浜松市北部	沼津市	熱海市	三島市	富士宮市	伊東市	島田市	富士市	磐田市	焼津市	掛川市	藤枝市	御殿場市	袋井市	下田市	裾野市	湖西市	伊豆市	御前崎市	菊川市	伊豆の国市	牧之原市	東伊豆町	河津町	南伊豆町	松崎町	西伊豆町	函南町	清水町	長泉町	小山町	吉田町	川根本町	森町								
		9/2 10:37	大雨警報 波浪警報 大雨注意報 雷注意報 強風注意報					土	●		土	●	●						土					●															土							
9/2 14:41	大雨警報 波浪警報 大雨注意報 雷注意報 強風注意報 洪水注意報 高潮注意報	土	土			土		土		土		土				土	土																						土							
9/2 19:50	大雨警報 波浪警報 大雨注意報 雷注意報 強風注意報 洪水注意報 高潮注意報	土	土	土	土			土		土	土				土	土																							土		土					
9/2 23:31	大雨警報 波浪警報 大雨注意報 雷注意報 強風注意報 洪水注意報 高潮注意報	土	土	土	土			土		土	土				土	土																								土		土				
9/3 6:05	大雨警報 波浪警報 大雨注意報 雷注意報 強風注意報 洪水注意報	土	土	土	土			土		土	土				土	土																								土		土	土			
9/3 10:33	大雨警報 洪水警報 波浪警報 大雨注意報 雷注意報 強風注意報 洪水注意報	土	土	土	土	土	土	土	土	土	土				土	土	土																							土		土	土			
9/3 17:21	大雨警報 洪水警報 波浪警報 大雨注意報 雷注意報 強風注意報 波浪注意報 洪水注意報	土	土	土	土	土	土	土	土	土	土				土	土	土																								土		土	土		
9/3 22:45	大雨警報 洪水警報 波浪警報 大雨注意報 雷注意報 強風注意報 波浪注意報 洪水注意報	土	土	土	土	土	土	土	土	土	土				土	土	土																									土		土	土	
9/4 0:36	大雨警報 洪水警報 波浪警報 大雨注意報 雷注意報 強風注意報 波浪注意報 洪水注意報	土	土	土	土	土	土	土	土	土	土				土	土	土																										土		土	土

気象情報

発表日時	情報名
8月30日17時40分	平成23年台風第12号に関する静岡県気象情報 第1号
8月31日06時14分	平成23年台風第12号に関する静岡県気象情報 第2号
8月31日16時56分	平成23年台風第12号に関する静岡県気象情報 第3号
9月1日02時09分	平成23年台風第12号に関する静岡県気象情報 第4号
9月1日06時15分	平成23年台風第12号に関する静岡県気象情報 第5号
9月1日16時50分	平成23年台風第12号に関する静岡県気象情報 第6号
9月2日06時11分	平成23年台風第12号に関する静岡県気象情報 第7号
9月2日11時15分	平成23年台風第12号に関する静岡県気象情報 第8号
9月2日17時15分	平成23年台風第12号に関する静岡県気象情報 第9号
9月2日23時18分	平成23年台風第12号に関する静岡県気象情報 第10号
9月3日05時46分	平成23年台風第12号に関する静岡県気象情報 第11号
9月3日10時13分	平成23年台風第12号に関する静岡県気象情報 第12号
9月3日11時44分	平成23年台風第12号に関する静岡県気象情報 第13号
9月3日15時28分	平成23年台風第12号に関する静岡県気象情報 第14号
9月3日17時35分	平成23年台風第12号に関する静岡県気象情報 第15号
9月3日18時49分	平成23年台風第12号に関する静岡県気象情報 第16号
9月3日22時00分	平成23年台風第12号に関する静岡県気象情報 第17号
9月3日23時15分	平成23年台風第12号に関する静岡県気象情報 第18号
9月4日05時57分	平成23年台風第12号に関する静岡県気象情報 第19号
9月4日11時50分	平成23年台風第12号に関する静岡県気象情報 第20号
9月4日14時30分	平成23年台風第12号に関する静岡県気象情報 第21号
9月4日17時36分	平成23年台風第12号に関する静岡県気象情報 第22号
9月4日20時35分	平成23年台風第12号に関する静岡県気象情報 第23号
9月4日23時20分	平成23年台風第12号に関する静岡県気象情報 第24号
9月5日05時48分	平成23年台風第12号に関する静岡県気象情報 第25号
9月5日11時25分	平成23年台風第12号に関する静岡県気象情報 第26号
9月5日17時45分	平成23年台風第12号に関する静岡県気象情報 第27号

5 指定河川洪水予報の発表状況

安倍川（静岡河川事務所・静岡地方気象台 共同発表）

種類	洪水予報 発表番号	発表日時
はん濫注意情報	安倍川洪水予報 第1号	03日23時55分
はん濫注意情報	安倍川洪水予報 第2号	04日04時40分
はん濫注意情報	安倍川洪水予報 第3号	04日11時20分
はん濫注意情報	安倍川洪水予報 第4号	04日15時00分
はん濫注意情報	安倍川洪水予報 第5号	04日20時30分
はん濫注意情報	安倍川洪水予報 第6号	05日00時10分
はん濫注意情報解除	安倍川洪水予報 第7号	05日04時00分

大井川（静岡河川事務所・静岡地方気象台 共同発表）

種 類	洪水予報 発表番号	発表日時
はん濫注意情報	大井川洪水予報 第1号	04日07時00分
はん濫注意情報	大井川洪水予報 第2号	04日11時00分
はん濫注意情報	大井川洪水予報 第3号	04日14時00分
はん濫注意情報	大井川洪水予報 第4号	04日20時00分
はん濫注意情報	大井川洪水予報 第5号	05日00時40分
はん濫注意情報	大井川洪水予報 第6号	05日09時30分
はん濫注意情報解除	大井川洪水予報 第7号	05日14時30分

菊川（浜松河川国道事務所・静岡地方気象台 共同発表）

種 類	洪水予報 発表番号	発表日時
はん濫注意情報	菊川洪水予報 第1号	04日12時00分
はん濫危険情報	菊川洪水予報 第2号	04日13時20分
はん濫危険情報	菊川洪水予報 第3号	04日14時00分
はん濫注意情報解除	菊川洪水予報 第4号	04日15時00分

富士川（甲府河川国道事務所・甲府地方気象台・静岡地方気象台 共同発表）

種 類	洪水予報 発表番号	発表日時
はん濫注意情報	富士川（釜無川を含む）洪水予報 第1号	03日03時45分
はん濫注意情報解除	富士川（釜無川を含む）洪水予報 第2号	03日14時10分

6 土砂災害警戒情報の発表状況（静岡県との共同発表）

*印は、新たに警戒対象となった市町を示す

発表日時	情 報 名	警戒対象地域	警戒解除地域
1日03時10分	静岡県土砂災害警戒情報第1号	富士宮市*	
3日08時34分	静岡県土砂災害警戒情報第2号	富士宮市 小山町*	
3日09時55分	静岡県土砂災害警戒情報第3号	静岡市北部* 浜松市北部* 富士宮市 小山町 川根本町*	
4日05時13分	静岡県土砂災害警戒情報第4号	静岡市南部* 静岡市北部 浜松市北部 富士宮市 小山町 川根本町	
4日10時45分	静岡県土砂災害警戒情報第5号	静岡市南部 静岡市北部 浜松市北部 富士宮市 島田市* 藤枝市* 小山町 川根本町	

4日12時18分	静岡県土砂災害警戒情報第6号	静岡市南部 静岡市北部 浜松市北部 富士宮市 島田市 掛川市* 藤枝市 菊川市* 小山町 川根本町 森町*	
4日12時38分	静岡県土砂災害警戒情報第7号	静岡市南部 静岡市北部 浜松市北部 富士宮市 島田市 掛川市 藤枝市 御前崎市* 菊川市 小山町 川根本町 森町	
4日15時43分	静岡県土砂災害警戒情報第8号	静岡市南部 静岡市北部 浜松市北部 富士宮市 島田市 掛川市 藤枝市 小山町 川根本町 森町	御前崎市 菊川市
4日18時38分	静岡県土砂災害警戒情報第9号	静岡市南部 静岡市北部 浜松市北部 富士宮市 島田市 藤枝市 川根本町	掛川市 小山町 森町
5日16時43分	静岡県土砂災害警戒情報第10号	富士宮市	静岡市南部 静岡市北部 浜松市北部 島田市 藤枝市 川根本町
5日19時41分	静岡県土砂災害警戒情報第11号		富士宮市

7 被害の状況（静岡県危機管理部調べによる）9月5日15時00分現在

(1) 人的被害

浜松市北区；女性1名強風により転倒（軽傷、顔・左骨打撲）

(2) 住家被害

床上浸水（9/1沼津市1棟、9/4島田市1棟）

床下浸水（9/1沼津市2棟、9/4島田市19棟・掛川市1棟）

避難指示・避難勧告

<p>○避難勧告： 浜松市天竜区；水窪 11 地区(406 世帯 899 人)、春野町川上地区(5 世帯 10 人) 川根本町；元藤川の一部(5 世帯 13 人) 藤枝市；大久保地区(17 世帯 38 人) 菊川市；加茂・横地・嶺田地区(2206 世帯 6775 人) 4 日 16 時 00 分解除 掛川市；日坂・東山・倉真地区(1004 世帯 3398 人) 4 日 19 時 10 分解除</p> <p>○自主避難 浜松市天竜区水窪山住町他；14 世帯 19 人 3 日 16 時 25 分～ 島田市川根町大和田；20 世帯 28 人 4 日 19 時 00 分～5 日 9 時 14 分(閉鎖)</p>
--

その他

<p>道路 (崩土・冠水・雨量規制等による交通規制)</p>	<p>○通行止め</p> <p>31日 県道佐倉御前崎港線；31日18時00分～(越波)</p> <p>1日 県道南伊豆線；06時00分～09時00分(崩土) 東名高速道路(下り清水IC～富士IC)； 1日8時38分～13時10分、1日18時30分～3日15時05分(高波)</p> <p>2日 国道138号線；道の駅須走り前～県境(2日16時15分～)土砂崩れ、国道362号線；浜松市天竜区春野町小石間～川上(2日22時00分～)静岡市葵区久能尾～川根本町富士城(2日19時15分～)川根町本町小井平～崎平(2日20時55分～) 川根寸又峡線；川根本町奥泉～大間(2日19時15分～) 水窪森線；2日19時50分～、大河内森線；森町大河内～亀久保(2日22時00分～)、梅ヶ島温泉昭和線；静岡市葵区梅ヶ島～蕨野(2日19時43分～)、市道水窪灰の沢山王線；浜松市天竜区水窪町灰の沢～両久頭(2日22時20分～)</p> <p>3日 国道152号線；浜松市天竜区水窪町奥領家～佐久間町大井(3日2時30分～)、春野下泉停車場線；浜松市天竜区春野町河内～水舟(3日1時00分～)、市道佐久間上平山線；浜松市天竜区佐久間町上平山岩井戸地内(3日11時00分～)崩土、南アルプス公園線；静岡市葵区沼平～八木小俣(3日1時30分～)静岡市葵区井川～笠張(3日6時50分～)静岡市葵区八幡～(3日21時35分～)、井川湖御幸線；静岡市葵区大日～上落合(3日6時50分～)静岡市葵区上落合大間橋付近(3日14時00分～) 崩土、三ツ峰落合線；静岡市葵区落合上助～笠張峠(3日6時50分～)、東富士五湖道路；小山町須走IC～河口湖IC(3日19時50分～)、水窪森線；浜松市天竜区水窪町河内浦～春野町勝坂(3日23時20分～)、市道水窪白倉川線；浜松市天竜区水窪町翁川橋～兵越峠(3日23時20分～)、富士公園太郎坊線、林道戸持線；崩土、林道湯島線；崩土</p> <p>4日 藤枝黒俣線；静岡市葵区久能尾～清笹峠(4日0時30分～)、仁科峠宇久須線；西伊豆町宇久須地内(4日2時00分～) 伊東西伊豆線；西伊豆町宜ノ畑(4日6時15分～)、接阻峡線；川根本町大間(4日8時50分～)崩土、国道152号線；浜松市天竜区水窪町池島～大原・浜松市天竜区水窪町奥領家～佐久間町大井(4日7時00分～)、水窪森線；浜松市天竜区春野町牧野～静修(4日12時10分～)、蔵田島田線；島田市川口大日トンネル付近(4日14時00分～)冠水、国道473号線；川根本町久野脇～島田市葛籠(4日14時00分～)島田市拔里(4日11時40分～)島田市服用～居林(4日9時00分～)、国道150号線 牧之原市須々木～落居(4日13時30分～)冠水、伊久美元島田線；島田市大草(4日12時00分～)崩土、掛川川根線；掛川市滝之谷～居尻(4日12時00分～)、大河内森線；森町大河内～亀久保(4日9時00分～)、島田川根線；島田市神座～身成(4日9時00分～)、大河内森線；森町三倉～森町森(4日7時45分～)倒木、</p>
------------------------------------	--

	<p>○道路冠水 1日 沼津市1箇所 2日 静岡市駿河区1箇所 3日 静岡市清水区1箇所</p>
<p>鉄道・航空・船舶 （雨量規制等による交通規制）</p>	<p>○鉄道 JR東海（雨量規制による運転見合せ及び徐行運転）： 31日 東海道本線；富士川駅-由比駅間運転見合せ 1日 東海道本線；三島駅-原駅間運転見合せ 御殿場線；松田駅-御殿場駅間運転見合せ 身延線；西富士宮駅-鵜沢口駅間徐行運転 2日 身延線；西富士宮-身延駅間運転見合せ 3日 御殿場線；御殿場駅-松田駅間運転見合せ 身延線；西富士宮駅-鵜沢口駅間運転見合せ 4日 東海道新幹線；静岡駅-掛川駅間運転見合せ 東海道本線；吉原駅-興津駅間徐行運転、島田駅-菊川駅間 運転見合せ、富士川駅-興津駅間徐行運転 御殿場線；御殿場駅-松田駅間運転見合せ 身延線；西富士宮駅-鵜沢口駅間運転見合せ 5日 東海道本線；島田駅-金谷駅間・富士川駅-興津駅間徐行運転 身延線；西富士宮駅-鵜沢口駅間徐行運転 大井川鉄道（運転見合せ）： 4日 本線；金谷駅千頭駅間 5日 全線</p> <p>○航空（富士山静岡空港） ソウル便 2日4便、3日2便、4日4便欠航</p> <p>○船舶 駿河湾フェリー（清水-土肥）1日-3日全便（8便）計24便 東海汽船（熱海-大島）1日-3日全便（4便）計12便 戸田運送船（沼津-戸田-土肥）1日-4日全便（8便）計32便 富士急マリリゾート（熱海・伊東-初島）1日と3日22便中20便、 2日全便（22便）計62便 神新汽船（下田航路）1日-3日全便（1便）計3便</p>
<p>停電</p>	<p>中部電力管内 静岡市 約950世帯、浜松市 約1560世帯、 掛川市・森町 約2800世帯、川根本町 約92世帯 東京電力管内 三島市・裾野市地域 約2400世帯、伊東市 約1550世帯</p>

8 部外機関への説明会等

・ 防災情報連絡会関係機関等	8月 31日	13時から	静岡地方気象台
	9月 2日	13時から	静岡地方気象台
・ 清水海上保安部	8月 31日	15時から	清水海上保安部
	8月 30日	16時から	静岡県庁
・ 静岡県	9月 1日	11時から	静岡県庁
	9月 2日	11時半から	静岡県庁

本件に関する問い合わせ先
静岡地方気象台 防災業務課
電話：054-286-3521

* 速報の内容について、私的使用又は引用等著作権法上認められた行為を除き、静岡地方気象台に無断で転載等を行うことはできません。また、引用を行う際は適宜の方法により、必ず出所（静岡地方気象台）を明示してください。速報の内容の全部又は一部について、静岡地方気象台に無断で改変を行うことはできません。