

平成23年台風第6号に関する静岡県気象速報

目次

- 1 台風の概況
- 2 気象の概況
 - (1) 降水の状況
 - (2) 風の状況
- 3 極値の更新
- 4 注意報・警報、気象情報の発表状況
- 5 指定河川洪水予報の発表状況
- 6 土砂災害警戒情報の発表状況
- 7 被害の状況
- 8 部外機関への説明会等

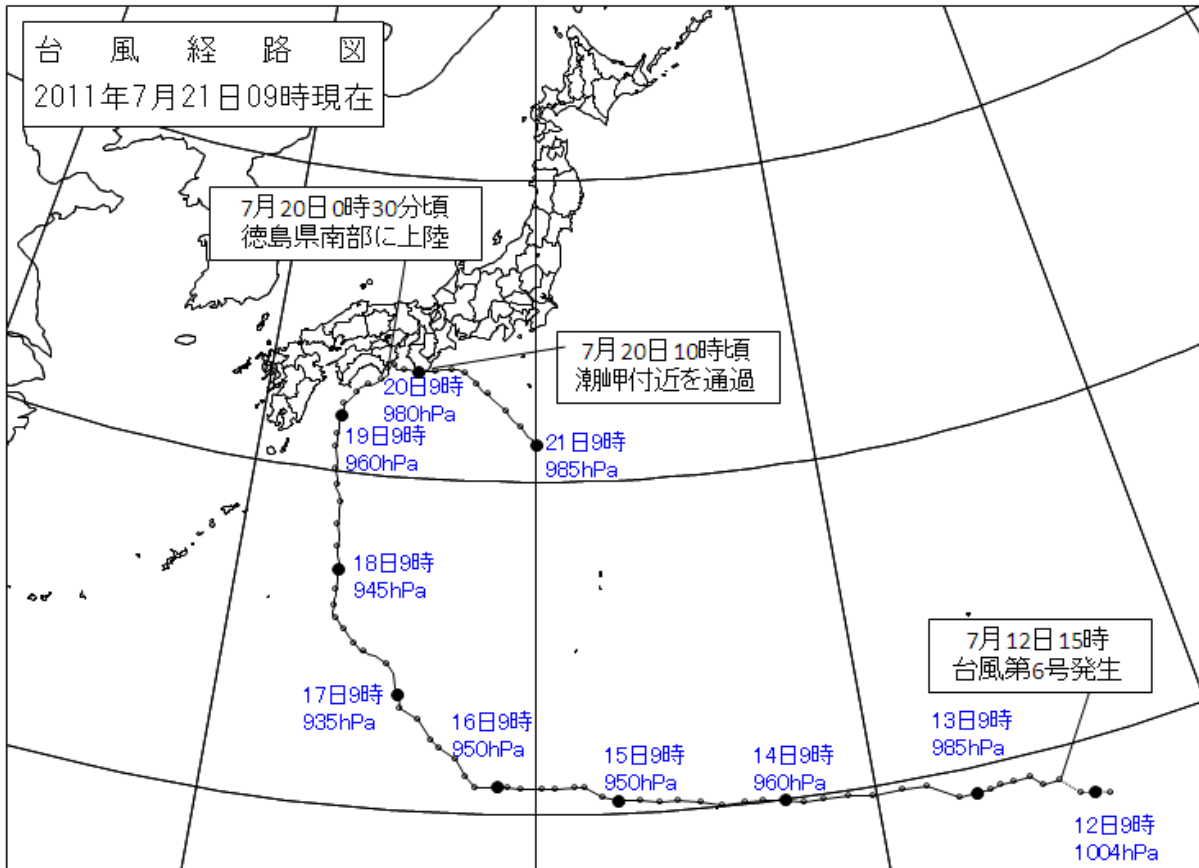
平成23年7月22日

静岡地方気象台

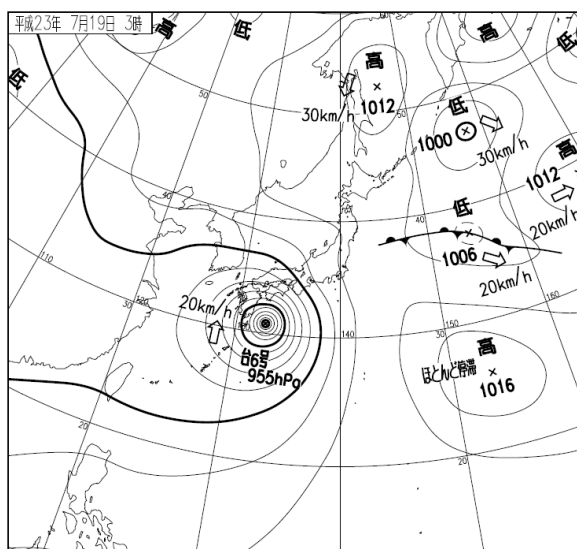
注：この資料は速報としてまとめたものです。台風の経路や観測値等については事後の調査で修正される場合があります。

1 台風の概況

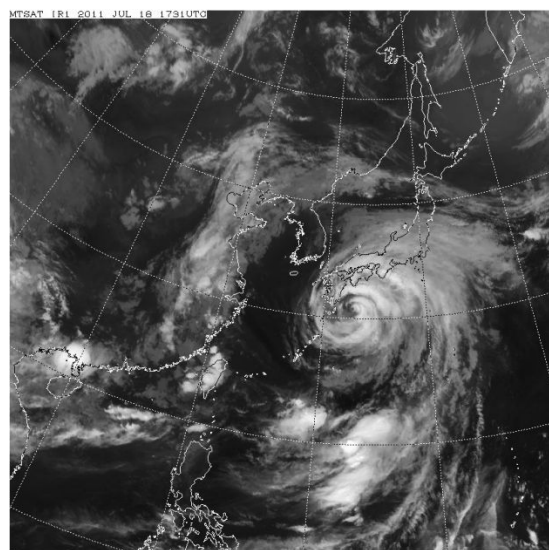
台風第6号は、7月12日15時に南鳥島近海で台風となり、西に進みながら発達し、15日09時には非常に強い勢力となった。16日から18日にかけてゆっくり北西から北に進んで、18日09時には南大東島の東北東260kmに達し、19日09時には足摺岬の南100kmまで北上した。その後、向きを北東に変え、強い勢力を持続したまま20日00時30分頃徳島県南部に上陸、同日10時頃には潮岬付近を通過した後、東海道沖を南東進し、21日09時には八丈島の南200kmに達した。



台風第6号の経路図（日時、中心気圧（hPa））

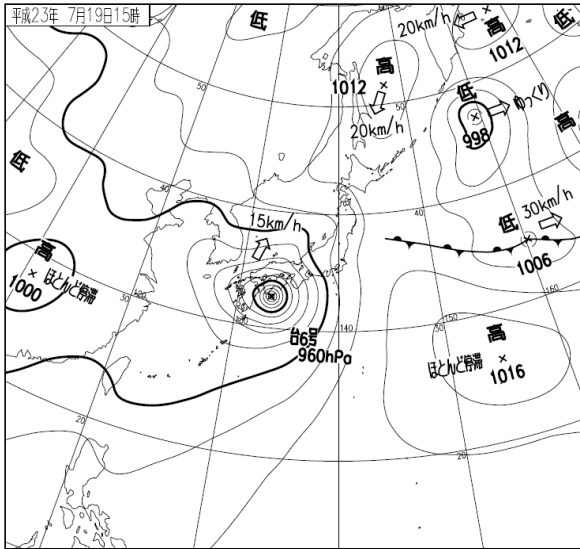


7月19日03時

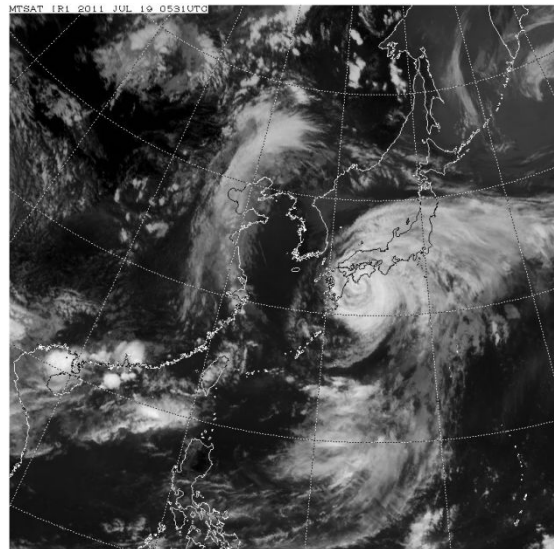


7月19日03時

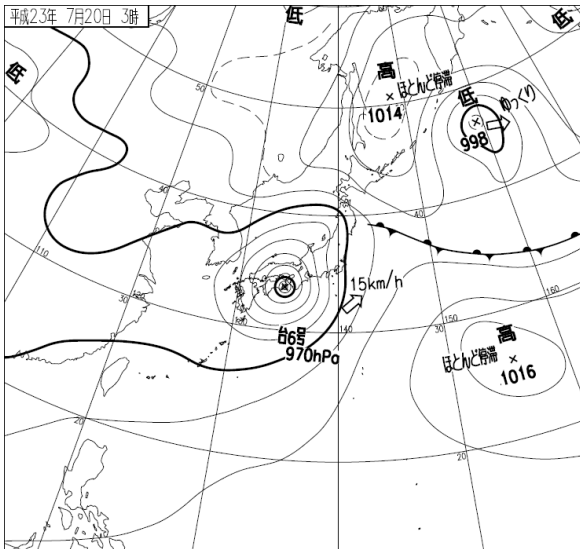
地上天気図と気象衛星赤外画像



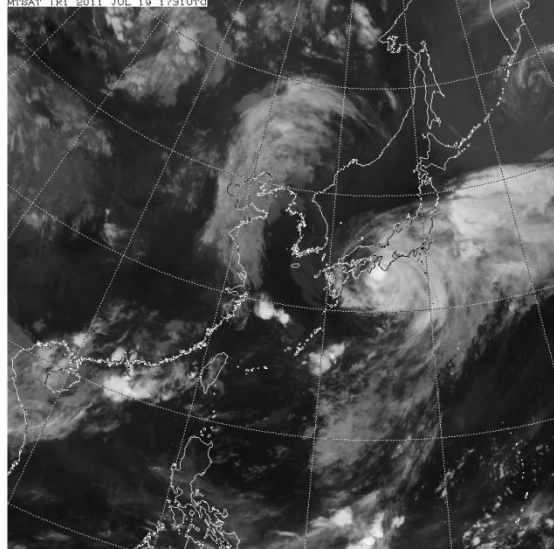
7月19日15時



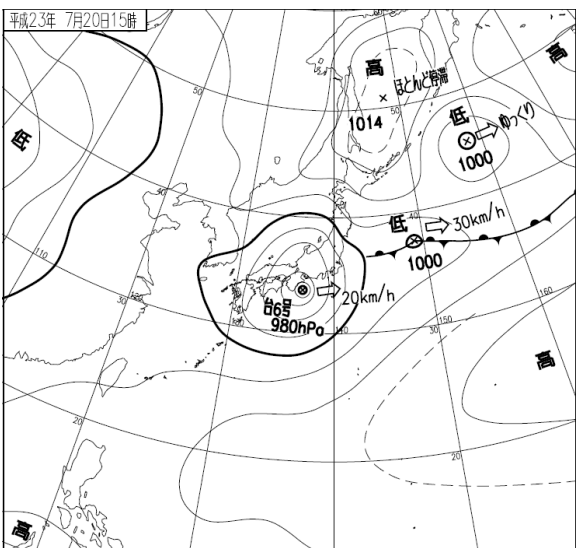
7月19日15時



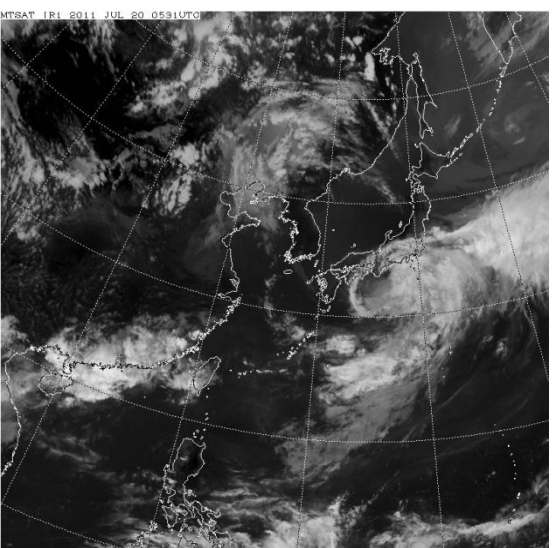
7月20日03時



7月20日03時



7月20日15時



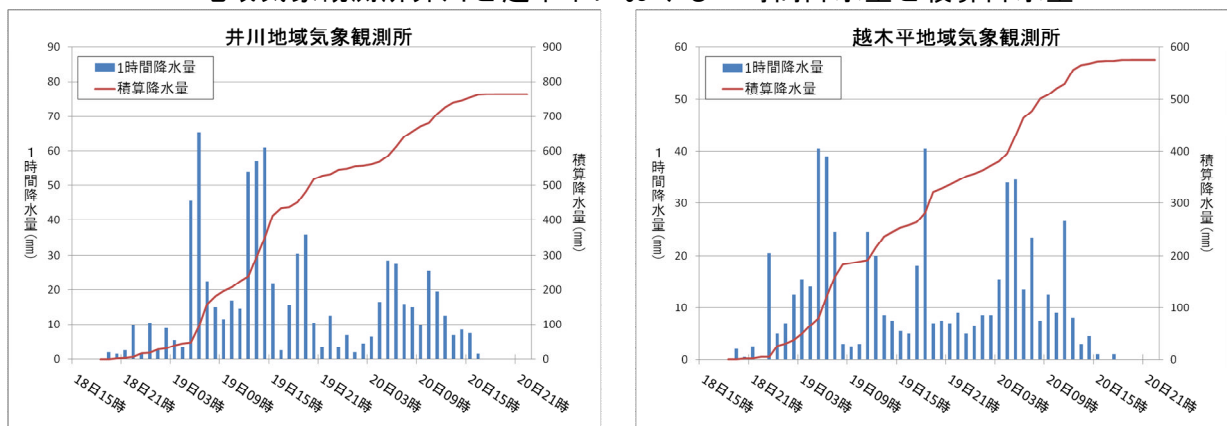
7月20日15時

2 気象の概況

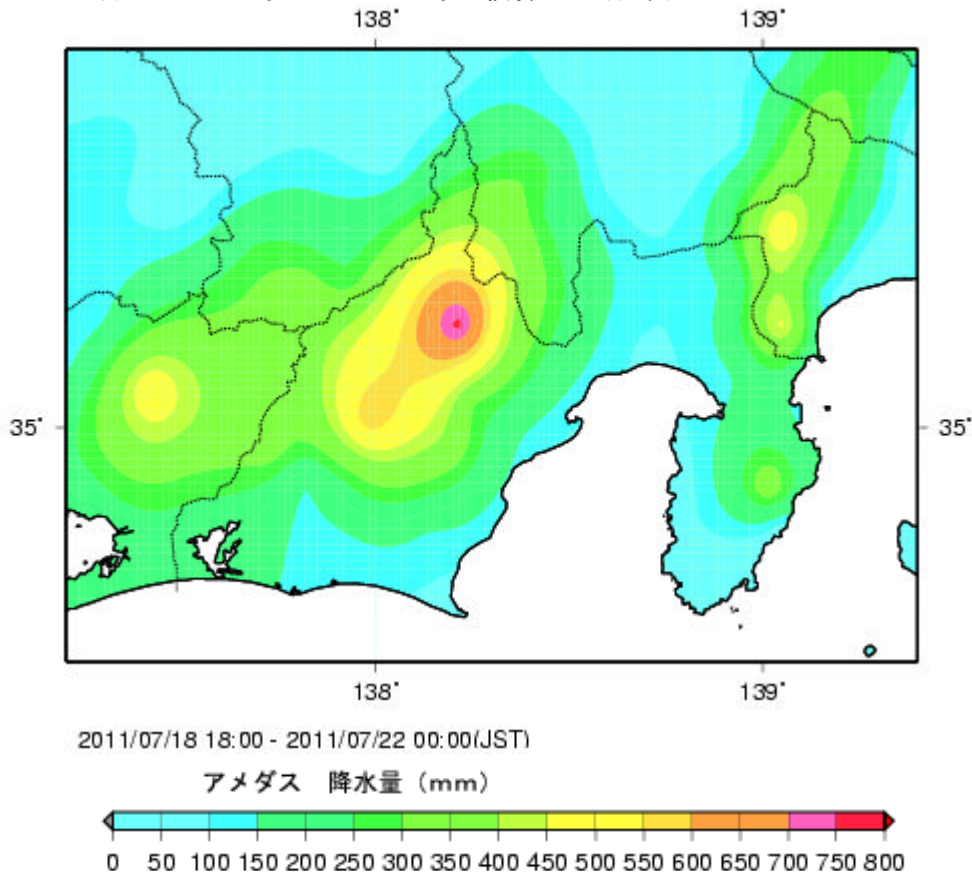
(1) 降水の状況

静岡県では、台風の北上に伴い、非常に暖かく湿った空気が流れ込んだ影響で大気の状態が不安定となり、台風の動きが遅いためその状態が長く続いた。18日18時頃から雨が降り出し、19日3時過ぎから川根本町や井川、越木平、湯ヶ島など、山間部を中心に非常に激しい雨となった。井川では19日6時に1時間降水量65.5mmを観測し、19日の日降水量は527.5mmとなり、越木平や川根本町でも300mm前後に達した。20日も時々激しい雨となり、18日の降り始めから21日の降り終わりまでの総降水量は、井川764.0mm、川根本町548.0mm、越木平574.5mmとなった。

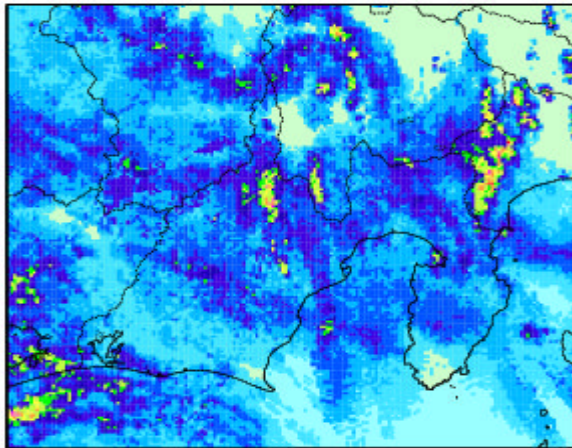
地域気象観測所井川と越木平における1時間降水量と積算降水量



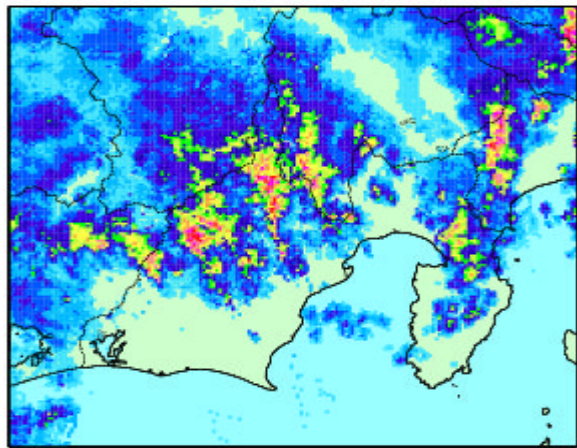
7月18日18時～22日00時の積算雨量分布図



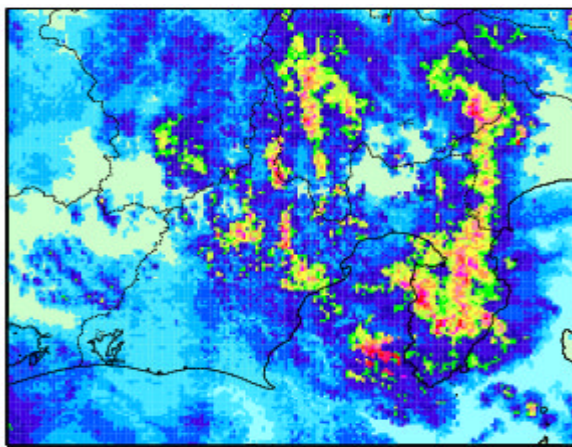
気象レーダー画像（19日 09時から 20日 18時まで 3時間毎）



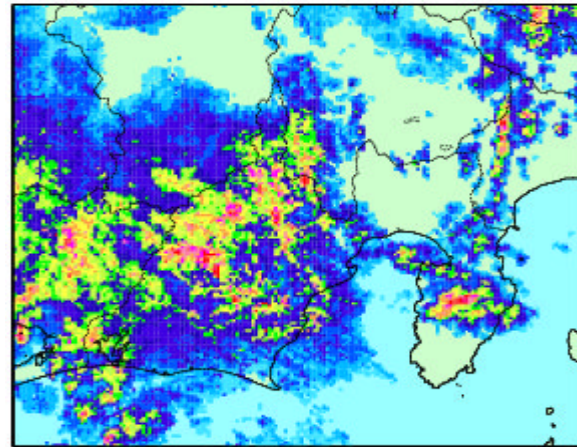
2011/07/19 09:00(JST)



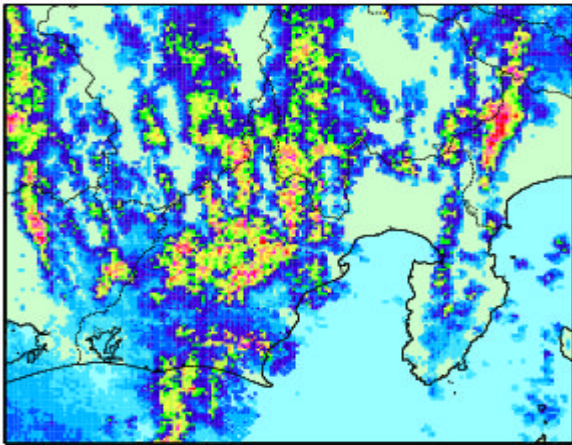
2011/07/19 12:00(JST)



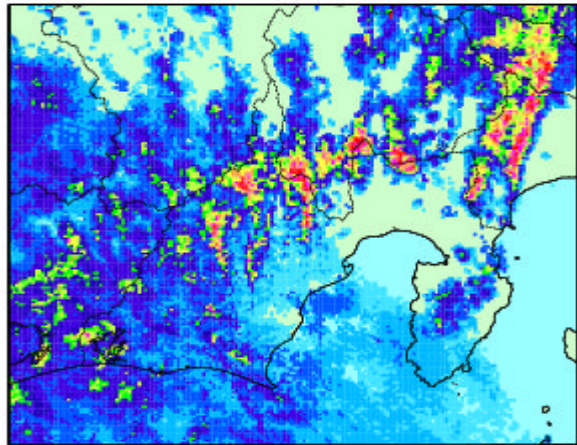
2011/07/19 15:00(JST)



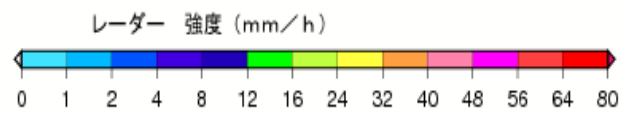
2011/07/19 18:00(JST)



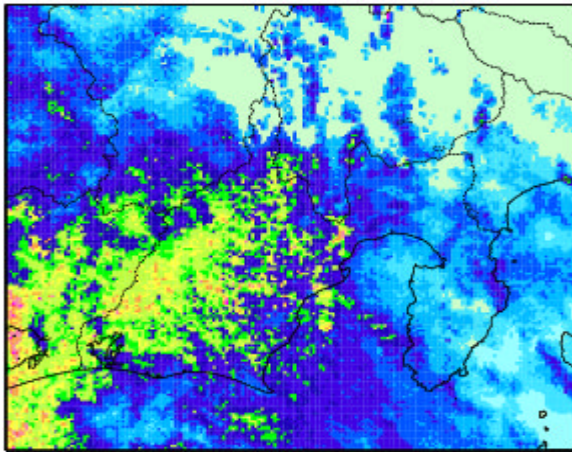
2011/07/19 21:00(JST)



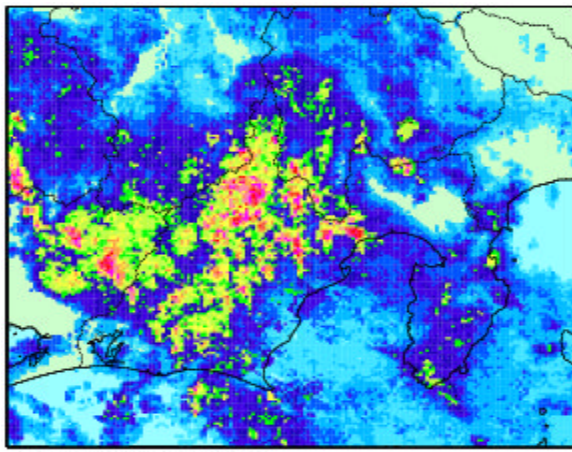
2011/07/20 00:00(JST)



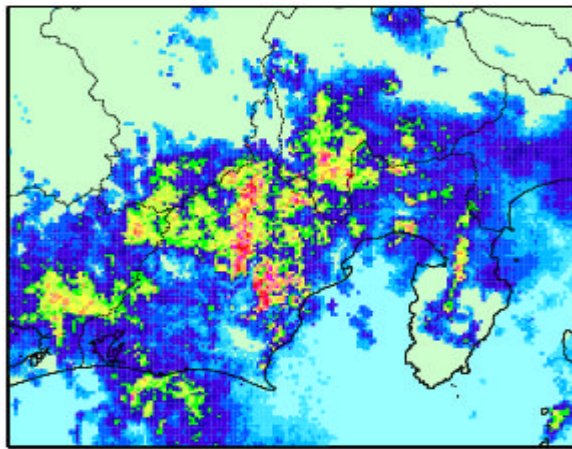
レーダーエコー強度図



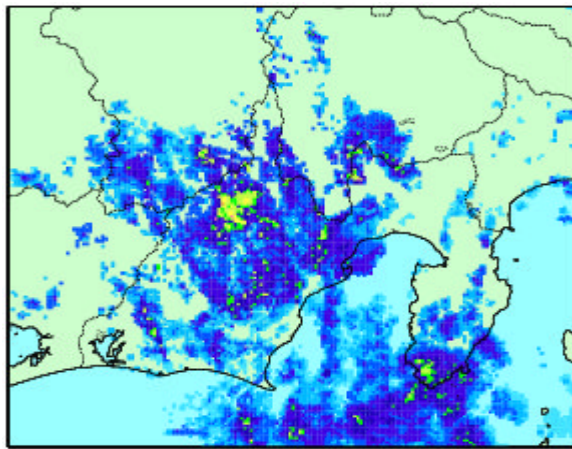
2011/07/20 03:00(JST)



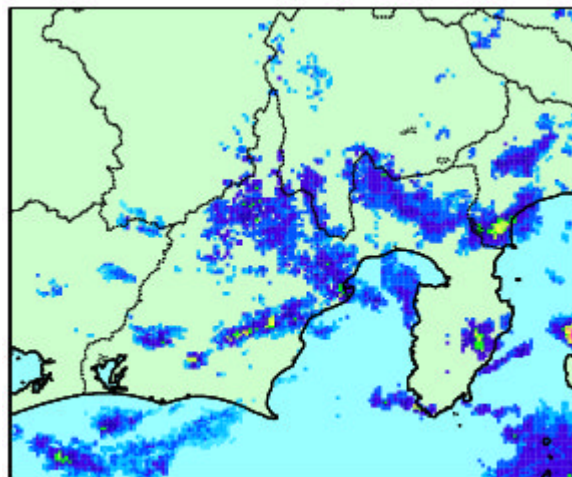
2011/07/20 06:00(JST)



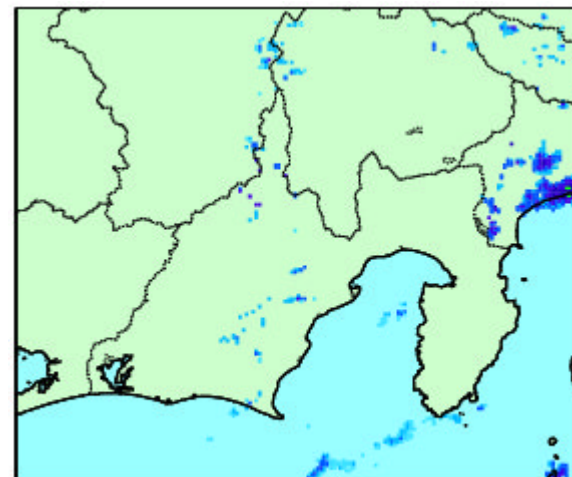
2011/07/20 09:00(JST)



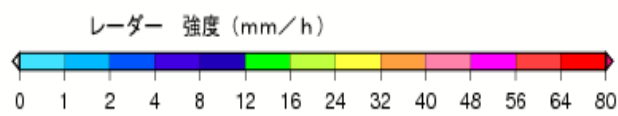
2011/07/20 12:00(JST)



2011/07/20 15:00(JST)



2011/07/20 18:00(JST)



レーダーエコー強度図

(2) 風の状況

静岡県各地における 17 日から 21 日の最大風速と最大瞬間風速

| 観測所名 | 最大風速 | | | 最大瞬間風速 | | |
|------|-------------|----|---------|-------------|----|---------|
| | 風向・風速 (m/s) | 日 | 時分 | 風向・風速 (m/s) | 日 | 時分 |
| 静岡 | 東北東 7.9 | 21 | 13時 21分 | 東 14.9 | 21 | 13時 17分 |
| 浜松 | 東南東 9.1 | 20 | 03時 15分 | 東南東 17.5 | 20 | 03時 06分 |
| 三島 | 北東 8.2 | 21 | 08時 32分 | 北北東 16.4 | 21 | 07時 14分 |
| 御前崎 | 南南東 10.7 | 20 | 06時 42分 | 東北東 20.0 | 21 | 13時 55分 |
| 網代 | 北北東 17.0 | 21 | 03時 24分 | 北 24.5 | 21 | 10時 43分 |
| 石廊崎 | 東 15.3 | 21 | 11時 16分 | 東 30.6 | 21 | 09時 11分 |

3 極値の更新

月最大 24 時間降水量

| 観測所 | 更新した値 | | | 昨日までの 1 位の値 | | 統計開始年 |
|------|-------|----|-------|-------------|------------|-------|
| | mm | 日 | 時分 | mm | 年月日 | |
| 井川 | 537.0 | 20 | 04:10 | 468 | 2002/07/10 | 1978年 |
| 川根本町 | 414.5 | 20 | 10:20 | 383 | 2000/09/12 | 1976年 |

4 注意報・警報、気象情報の発表状況

●:発表 ▼:警報から注意報 ○:継続 解:解除
 浸:浸水害 土:土砂災害 土浸:土砂災害、浸水害
 斜体字:発表 下線:警報から注意報

| 発表時刻 | 警報・注意報 | 静岡市南部 | 静岡市北部 | 浜松市南部 | 浜松市北部 | 沼津市 | 熱海市 | 三島市 | 富士宮市 | 伊東市 | 島田市 | 富士市 | 焼津市 | 掛川市 | 藤枝市 | 御殿場市 | 袋井市 | 下田市 | 裾野市 | 湖西市 | 伊豆市 | 御前崎市 | 菊川市 | 伊豆の国市 | 牧之原市 | 東伊豆町 | 河津町 | 南伊豆町 | 松崎町 | 西伊豆町 | 函南町 | 清水町 | 長泉町 | 小山町 | 吉田町 | 川根本町 | 森町 | | |
|------------|--------|-------|-------|-------|-------|-----|-----|-----|------|-----|-----|-----|-----|-----|-----|------|-----|-----|-----|-----|-----|------|-----|-------|------|------|-----|------|-----|------|-----|-----|-----|-----|-----|------|----|---|---|
| 7/16 21:21 | 波浪注意報 | ● | ● | ● | ● | ● | ● | ● | ● | ● | ● | ● | ● | ● | ● | ● | ● | ● | ● | ● | ● | ● | ● | ● | ● | ● | ● | ● | ● | ● | ● | ● | ● | ● | ● | ● | ● | ● | |
| 7/17 17:05 | 波浪注意報 | ● | ● | ● | ● | ● | ● | ● | ● | ● | ● | ● | ● | ● | ● | ● | ● | ● | ● | ● | ● | ● | ● | ● | ● | ● | ● | ● | ● | ● | ● | ● | ● | ● | ● | ● | ● | ● | |
| 7/18 11:00 | 波浪注意報 | ● | ● | ● | ● | ● | ● | ● | ● | ● | ● | ● | ● | ● | ● | ● | ● | ● | ● | ● | ● | ● | ● | ● | ● | ● | ● | ● | ● | ● | ● | ● | ● | ● | ● | ● | ● | ● | |
| 7/18 17:12 | 波浪注意報 | ○ | ○ | ○ | ○ | ○ | ○ | ○ | ○ | ○ | ○ | ○ | ○ | ○ | ○ | ○ | ○ | ○ | ○ | ○ | ○ | ○ | ○ | ○ | ○ | ○ | ○ | ○ | ○ | ○ | ○ | ○ | ○ | ○ | ○ | ○ | ○ | ○ | |
| 7/19 5:59 | 大雨注意報 | ● | ● | ● | ● | ● | ● | ● | ● | ● | ● | ● | ● | ● | ● | ● | ● | ● | ● | ● | ● | ● | ● | ● | ● | ● | ● | ● | ● | ● | ● | ● | ● | ● | ● | ● | ● | ● | |
| | 雷注意報 | ○ | ○ | ○ | ○ | ○ | ○ | ○ | ○ | ○ | ○ | ○ | ○ | ○ | ○ | ○ | ○ | ○ | ○ | ○ | ○ | ○ | ○ | ○ | ○ | ○ | ○ | ○ | ○ | ○ | ○ | ○ | ○ | ○ | ○ | ○ | ○ | ○ | |
| | 強風注意報 | ○ | ○ | ○ | ○ | ○ | ○ | ○ | ○ | ○ | ○ | ○ | ○ | ○ | ○ | ○ | ○ | ○ | ○ | ○ | ○ | ○ | ○ | ○ | ○ | ○ | ○ | ○ | ○ | ○ | ○ | ○ | ○ | ○ | ○ | ○ | ○ | ○ | |
| | 洪水注意報 | ○ | ○ | ○ | ○ | ○ | ○ | ○ | ○ | ○ | ○ | ○ | ○ | ○ | ○ | ○ | ○ | ○ | ○ | ○ | ○ | ○ | ○ | ○ | ○ | ○ | ○ | ○ | ○ | ○ | ○ | ○ | ○ | ○ | ○ | ○ | ○ | ○ | |
| 7/19 8:04 | 大雨警報 | ○ | ○ | ○ | ○ | ○ | ○ | ○ | ○ | ○ | ○ | ○ | ○ | ○ | ○ | ○ | ○ | ○ | ○ | ○ | ○ | ○ | ○ | ○ | ○ | ○ | ○ | ○ | ○ | ○ | ○ | ○ | ○ | ○ | ○ | ○ | ○ | ○ | |
| | 波浪警報 | ○ | ○ | ○ | ○ | ○ | ○ | ○ | ○ | ○ | ○ | ○ | ○ | ○ | ○ | ○ | ○ | ○ | ○ | ○ | ○ | ○ | ○ | ○ | ○ | ○ | ○ | ○ | ○ | ○ | ○ | ○ | ○ | ○ | ○ | ○ | ○ | ○ | |
| | 大雨注意報 | ○ | ○ | ○ | ○ | ○ | ○ | ○ | ○ | ○ | ○ | ○ | ○ | ○ | ○ | ○ | ○ | ○ | ○ | ○ | ○ | ○ | ○ | ○ | ○ | ○ | ○ | ○ | ○ | ○ | ○ | ○ | ○ | ○ | ○ | ○ | ○ | ○ | |
| | 雷注意報 | ○ | ○ | ○ | ○ | ○ | ○ | ○ | ○ | ○ | ○ | ○ | ○ | ○ | ○ | ○ | ○ | ○ | ○ | ○ | ○ | ○ | ○ | ○ | ○ | ○ | ○ | ○ | ○ | ○ | ○ | ○ | ○ | ○ | ○ | ○ | ○ | ○ | ○ |
| | 強風注意報 | ○ | ○ | ○ | ○ | ○ | ○ | ○ | ○ | ○ | ○ | ○ | ○ | ○ | ○ | ○ | ○ | ○ | ○ | ○ | ○ | ○ | ○ | ○ | ○ | ○ | ○ | ○ | ○ | ○ | ○ | ○ | ○ | ○ | ○ | ○ | ○ | ○ | ○ |
| | 洪水注意報 | ○ | ○ | ○ | ○ | ○ | ○ | ○ | ○ | ○ | ○ | ○ | ○ | ○ | ○ | ○ | ○ | ○ | ○ | ○ | ○ | ○ | ○ | ○ | ○ | ○ | ○ | ○ | ○ | ○ | ○ | ○ | ○ | ○ | ○ | ○ | ○ | ○ | ○ |
| 7/19 11:18 | 大雨警報 | ○ | ○ | ○ | ○ | ○ | ○ | ○ | ○ | ○ | ○ | ○ | ○ | ○ | ○ | ○ | ○ | ○ | ○ | ○ | ○ | ○ | ○ | ○ | ○ | ○ | ○ | ○ | ○ | ○ | ○ | ○ | ○ | ○ | ○ | ○ | ○ | ○ | |
| | 波浪警報 | ○ | ○ | ○ | ○ | ○ | ○ | ○ | ○ | ○ | ○ | ○ | ○ | ○ | ○ | ○ | ○ | ○ | ○ | ○ | ○ | ○ | ○ | ○ | ○ | ○ | ○ | ○ | ○ | ○ | ○ | ○ | ○ | ○ | ○ | ○ | ○ | ○ | ○ |
| | 大雨注意報 | ○ | ○ | ○ | ○ | ○ | ○ | ○ | ○ | ○ | ○ | ○ | ○ | ○ | ○ | ○ | ○ | ○ | ○ | ○ | ○ | ○ | ○ | ○ | ○ | ○ | ○ | ○ | ○ | ○ | ○ | ○ | ○ | ○ | ○ | ○ | ○ | ○ | ○ |
| | 雷注意報 | ○ | ○ | ○ | ○ | ○ | ○ | ○ | ○ | ○ | ○ | ○ | ○ | ○ | ○ | ○ | ○ | ○ | ○ | ○ | ○ | ○ | ○ | ○ | ○ | ○ | ○ | ○ | ○ | ○ | ○ | ○ | ○ | ○ | ○ | ○ | ○ | ○ | ○ |
| | 強風注意報 | ○ | ○ | ○ | ○ | ○ | ○ | ○ | ○ | ○ | ○ | ○ | ○ | ○ | ○ | ○ | ○ | ○ | ○ | ○ | ○ | ○ | ○ | ○ | ○ | ○ | ○ | ○ | ○ | ○ | ○ | ○ | ○ | ○ | ○ | ○ | ○ | ○ | ○ |
| | 洪水注意報 | ○ | ○ | ○ | ○ | ○ | ○ | ○ | ○ | ○ | ○ | ○ | ○ | ○ | ○ | ○ | ○ | ○ | ○ | ○ | ○ | ○ | ○ | ○ | ○ | ○ | ○ | ○ | ○ | ○ | ○ | ○ | ○ | ○ | ○ | ○ | ○ | ○ | ○ |
| 7/19 13:07 | 大雨警報 | ○ | ○ | ○ | ○ | ○ | ○ | ○ | ○ | ○ | ○ | ○ | ○ | ○ | ○ | ○ | ○ | ○ | ○ | ○ | ○ | ○ | ○ | ○ | ○ | ○ | ○ | ○ | ○ | ○ | ○ | ○ | ○ | ○ | ○ | ○ | ○ | ○ | |
| | 洪水警報 | ○ | ○ | ○ | ○ | ○ | ○ | ○ | ○ | ○ | ○ | ○ | ○ | ○ | ○ | ○ | ○ | ○ | ○ | ○ | ○ | ○ | ○ | ○ | ○ | ○ | ○ | ○ | ○ | ○ | ○ | ○ | ○ | ○ | ○ | ○ | ○ | ○ | ○ |
| | 波浪警報 | ○ | ○ | ○ | ○ | ○ | ○ | ○ | ○ | ○ | ○ | ○ | ○ | ○ | ○ | ○ | ○ | ○ | ○ | ○ | ○ | ○ | ○ | ○ | ○ | ○ | ○ | ○ | ○ | ○ | ○ | ○ | ○ | ○ | ○ | ○ | ○ | ○ | ○ |
| | 大雨注意報 | ○ | ○ | ○ | ○ | ○ | ○ | ○ | ○ | ○ | ○ | ○ | ○ | ○ | ○ | ○ | ○ | ○ | ○ | ○ | ○ | ○ | ○ | ○ | ○ | ○ | ○ | ○ | ○ | ○ | ○ | ○ | ○ | ○ | ○ | ○ | ○ | ○ | ○ |
| | 雷注意報 | ○ | ○ | ○ | ○ | ○ | ○ | ○ | ○ | ○ | ○ | ○ | ○ | ○ | ○ | ○ | ○ | ○ | ○ | ○ | ○ | ○ | ○ | ○ | ○ | ○ | ○ | ○ | ○ | ○ | ○ | ○ | ○ | ○ | ○ | ○ | ○ | ○ | ○ |
| | 強風注意報 | ○ | ○ | ○ | ○ | ○ | ○ | ○ | ○ | ○ | ○ | ○ | ○ | ○ | ○ | ○ | ○ | ○ | ○ | ○ | ○ | ○ | ○ | ○ | ○ | ○ | ○ | ○ | ○ | ○ | ○ | ○ | ○ | ○ | ○ | ○ | ○ | ○ | ○ |
| | 洪水注意報 | ○ | ○ | ○ | ○ | ○ | ○ | ○ | ○ | ○ | ○ | ○ | ○ | ○ | ○ | ○ | ○ | ○ | ○ | ○ | ○ | ○ | ○ | ○ | ○ | ○ | ○ | ○ | ○ | ○ | ○ | ○ | ○ | ○ | ○ | ○ | ○ | ○ | ○ |
| 7/19 17:28 | 大雨警報 | ○ | ○ | ○ | ○ | ○ | ○ | ○ | ○ | ○ | ○ | ○ | ○ | ○ | ○ | ○ | ○ | ○ | ○ | ○ | ○ | ○ | ○ | ○ | ○ | ○ | ○ | ○ | ○ | ○ | ○ | ○ | ○ | ○ | ○ | ○ | ○ | ○ | |
| | 洪水警報 | ○ | ○ | ○ | ○ | ○ | ○ | ○ | ○ | ○ | ○ | ○ | ○ | ○ | ○ | ○ | ○ | ○ | ○ | ○ | ○ | ○ | ○ | ○ | ○ | ○ | ○ | ○ | ○ | ○ | ○ | ○ | ○ | ○ | ○ | ○ | ○ | ○ | ○ |
| | 波浪警報 | ○ | ○ | ○ | ○ | ○ | ○ | ○ | ○ | ○ | ○ | ○ | ○ | ○ | ○ | ○ | ○ | ○ | ○ | ○ | ○ | ○ | ○ | ○ | ○ | ○ | ○ | ○ | ○ | ○ | ○ | ○ | ○ | ○ | ○ | ○ | ○ | ○ | ○ |
| | 大雨注意報 | ○ | ○ | ○ | ○ | ○ | ○ | ○ | ○ | ○ | ○ | ○ | ○ | ○ | ○ | ○ | ○ | ○ | ○ | ○ | ○ | ○ | ○ | ○ | ○ | ○ | ○ | ○ | ○ | ○ | ○ | ○ | ○ | ○ | ○ | ○ | ○ | ○ | ○ |
| | 雷注意報 | ○ | ○ | ○ | ○ | ○ | ○ | ○ | ○ | ○ | ○ | ○ | ○ | ○ | ○ | ○ | ○ | ○ | ○ | ○ | ○ | ○ | ○ | ○ | ○ | ○ | ○ | ○ | ○ | ○ | ○ | ○ | ○ | ○ | ○ | ○ | ○ | ○ | ○ |
| | 強風注意報 | ○ | ○ | ○ | ○ | ○ | ○ | ○ | ○ | ○ | ○ | ○ | ○ | ○ | ○ | ○ | ○ | ○ | ○ | ○ | ○ | ○ | ○ | ○ | ○ | ○ | ○ | ○ | ○ | ○ | ○ | ○ | ○ | ○ | ○ | ○ | ○ | ○ | ○ |
| | 洪水注意報 | ○ | ○ | ○ | ○ | ○ | ○ | ○ | ○ | ○ | ○ | ○ | ○ | ○ | ○ | ○ | ○ | ○ | ○ | ○ | ○ | ○ | ○ | ○ | ○ | ○ | ○ | ○ | ○ | ○ | ○ | ○ | ○ | ○ | ○ | ○ | ○ | ○ | ○ |

静岡県気象情報

| 発表日時 | 情報名 |
|-------------|---------------------------|
| 18日 05時 46分 | 平成23年台風第6号に関する静岡県気象情報 第1号 |
| 18日 18時 16分 | 平成23年台風第6号に関する静岡県気象情報 第2号 |
| 19日 06時 27分 | 平成23年台風第6号に関する静岡県気象情報 第3号 |
| 19日 17時 40分 | 平成23年台風第6号に関する静岡県気象情報 第4号 |
| 19日 22時 59分 | 平成23年台風第6号に関する静岡県気象情報 第5号 |
| 20日 03時 31分 | 平成23年台風第6号に関する静岡県気象情報 第6号 |
| 20日 05時 53分 | 平成23年台風第6号に関する静岡県気象情報 第7号 |
| 20日 11時 35分 | 平成23年台風第6号に関する静岡県気象情報 第8号 |
| 20日 17時 02分 | 平成23年台風第6号に関する静岡県気象情報 第9号 |

5 指定河川洪水予報の発表状況

安倍川（静岡河川事務所・静岡地方気象台 共同発表）

| 種類 | 洪水予報 発表番号 | 発表日時 |
|-----------|-------------|-------------|
| はん濫注意情報 | 安倍川洪水予報 第1号 | 20日 05時 55分 |
| はん濫注意情報 | 安倍川洪水予報 第2号 | 20日 14時 30分 |
| はん濫注意情報解除 | 安倍川洪水予報 第3号 | 20日 22時 30分 |

大井川（静岡河川事務所・静岡地方気象台 共同発表）

| 種類 | 洪水予報 発表番号 | 発表日時 |
|-----------|-------------|-------------|
| はん濫注意情報 | 大井川洪水予報 第1号 | 20日 02時 40分 |
| はん濫注意情報 | 大井川洪水予報 第2号 | 20日 06時 45分 |
| はん濫注意情報 | 大井川洪水予報 第3号 | 20日 13時 30分 |
| はん濫注意情報解除 | 大井川洪水予報 第4号 | 21日 00時 50分 |

都田川 水系都田川（浜松土木事務所・静岡地方気象台 共同発表）

| 種類 | 洪水予報 発表番号 | 発表日時 |
|-----------|-------------|-------------|
| はん濫注意情報 | 都田川洪水予報 第1号 | 20日 06時 20分 |
| はん濫注意情報解除 | 都田川洪水予報 第2号 | 20日 18時 00分 |

6 土砂災害警戒情報の発表状況（静岡県との共同発表）

| 日時 | | 情報名 | 警戒対象地域 | 警戒解除地域 |
|-----|---------|----------------|--|--------|
| 19日 | 21時 00分 | 静岡県土砂災害警戒情報第1号 | 静岡市南部 静岡市北部 富士宮市 | |
| 20日 | 05時 14分 | 静岡県土砂災害警戒情報第2号 | 静岡市南部 静岡市北部 富士宮市 浜松市北部 島田市 | |

| | | | | |
|-----|--------|----------------|---|------------------------|
| 20日 | 05時38分 | 静岡県土砂災害警戒情報第3号 | 静岡市南部 静岡市北部 富士宮市 浜松市北部 島田市 藤枝市 川根本町 | |
| 20日 | 14時35分 | 静岡県土砂災害警戒情報第4号 | 静岡市南部 静岡市北部 富士宮市 川根本町 | 浜松市北部 島田市 藤枝市 |
| 20日 | 15時47分 | 静岡県土砂災害警戒情報第5号 | 静岡市南部 静岡市北部 富士宮市 | 川根本町 |
| 20日 | 20時10分 | 静岡県土砂災害警戒情報第6号 | | 静岡市南部 静岡市北部 富士宮市 |

7 被害の状況

静岡県危機管理部調べ（7月21日08時30分現在）

（1）人的被害

なし

（2）住家被害

なし

避難指示・避難勧告

| | | | | |
|--------|------------|-------|-------|--------------------------|
| ○避難勧告： | | | | |
| 静岡市 | 葵区足久保小学校区 | 115世帯 | 230人 | （19日21時00分発令）20日20時10分解除 |
| | 葵区清沢学区（坂本） | 51世帯 | 144人 | （20日05時30分発令） |
| | 葵区大川学区（柝沢） | 39世帯 | 86人 | （20日05時30分発令） |
| | 葵区玉川学区 | 442世帯 | 1267人 | （20日06時00分発令） |
| 藤枝市 | 大久保 | 17世帯 | 37人 | （20日06時20分発令）20日14時45分解除 |
| 浜松市 | 天竜区春野町勝坂地区 | 13世帯 | 26人 | （20日09時00分発令）20日15時30分解除 |
| ○自主避難 | | | | |
| 浜松市 | 天竜区龍山町 | 2世帯 | 3人 | |

その他

| | |
|------------------------------------|---|
| <p>道路 (崩土・冠水・雨量規制等による交通規制)</p> | <p>○崩土による通行止め 富士富士宮由比線(富士市)、川根寸又狭線(川根本町) 接阻峡線(川根本町)、南アルプス公園線(静岡市) 井川湖御幸線(静岡市)、蔵田島田線(島田市) 水窪森線(浜松市)</p> <p>○冠水による通行止め 水神田子の浦港線</p> <p>○倒木による通行止め 国道414号線旧道(伊豆市・河津町)、梅ヶ島昭和線(静岡市)</p> <p>○越波による通行止め 佐倉御前崎線(御前崎市)</p> <p>○高波による通行止め 東名高速道路(清水IC～富士IC)</p> |
| <p>鉄道・航空・船舶 (雨量規制等による交通規制)</p> | <p>○鉄道 JR東海(雨量規制による運転見合せ) ; 御殿場線(松田駅～御殿場駅)、身延線(西富士宮駅～身延駅)、 飯田線(大海駅～平岡駅) 大井川鉄道(雨量規制による運転見合わせ) ; 全線 天竜浜名湖鉄道(雨量規制による徐行運転) ; 新所原駅～天竜二俣駅</p> <p>○航空(富士山静岡空港) 欠航 19日3便、20日3便 ダイバート 20日4便</p> <p>○船舶 駿河湾フェリー、東海汽船、戸田運送、富士急マリンリゾート 欠航</p> |
| <p>停電</p> | <p>○中部電力管内 静岡市葵区梅ヶ島 約600戸 浜松市天竜区春野 約40戸</p> <p>○東京電力管内 沼津市 約690戸 富士宮市 約230戸</p> |

8 部外機関への説明会等

- ・ 防災情報連絡会関係機関等 19日 11時 00分 気象台
- ・ 静岡県 19日 13時 10分 静岡県庁

本件に関する問い合わせ先
静岡地方気象台 防災業務課
電話：054-286-3521

* 速報の内容について、私的使用又は引用等著作権法上認められた行為を除き、静岡地方気象台に無断で転載等を行うことはできません。また、引用を行う際は適宜の方法により、必ず出所（静岡地方気象台）を明示してください。速報の内容の全部又は一部について、静岡地方気象台に無断で改変を行うことはできません。