

平成22年台風第9号に関する静岡県気象速報

目次

- 1 台風の概況
- 2 気象の概況
 - (1) 降水の状況
 - (2) 風の状況
- 3 極値の更新
- 4 注意報・警報・気象情報の発表状況
- 5 指定河川洪水予報の発表状況
- 6 土砂災害警戒情報の発表状況
- 7 被害の状況
- 8 部外機関への説明会等

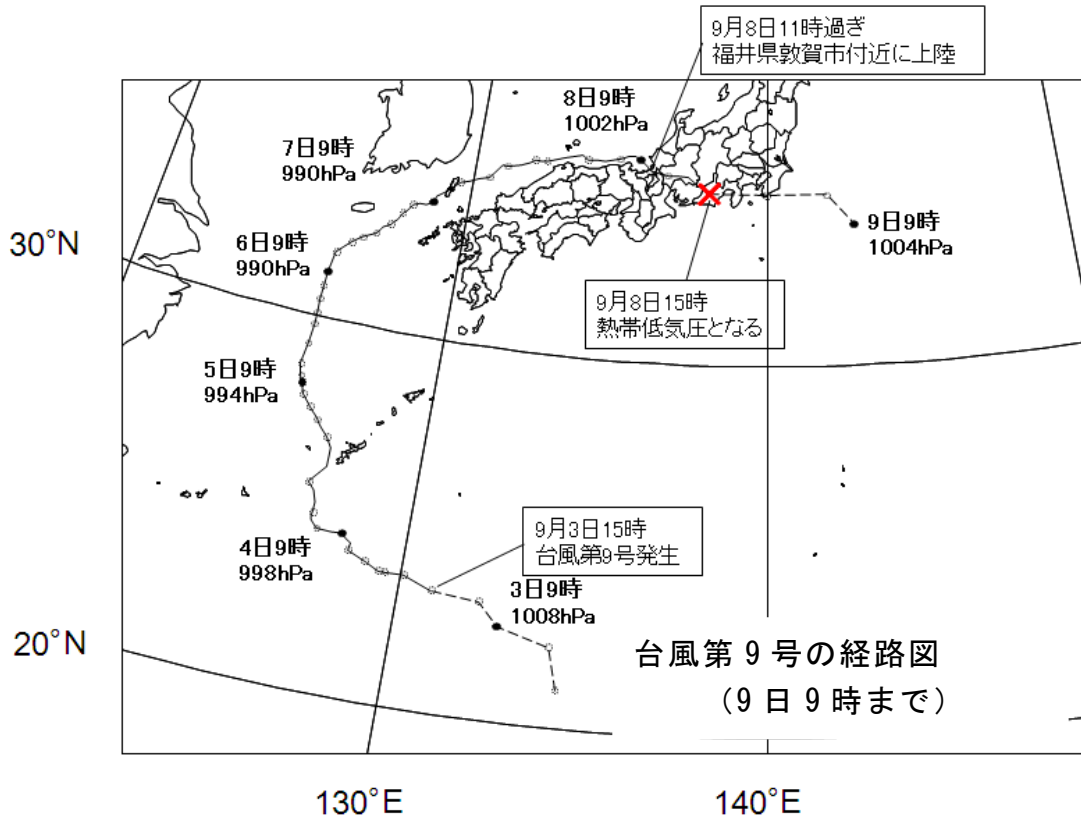
平成22年9月10日

静岡地方気象台

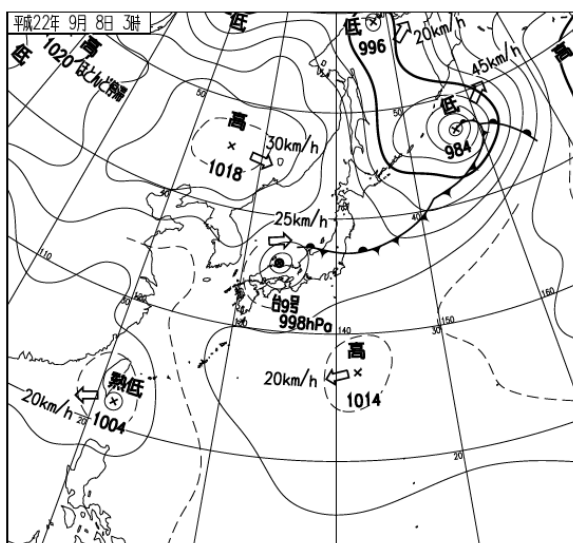
注：この資料は速報としてまとめたものです。台風の経路や観測値等については事後の調査で修正される場合があります。

1 台風の概況

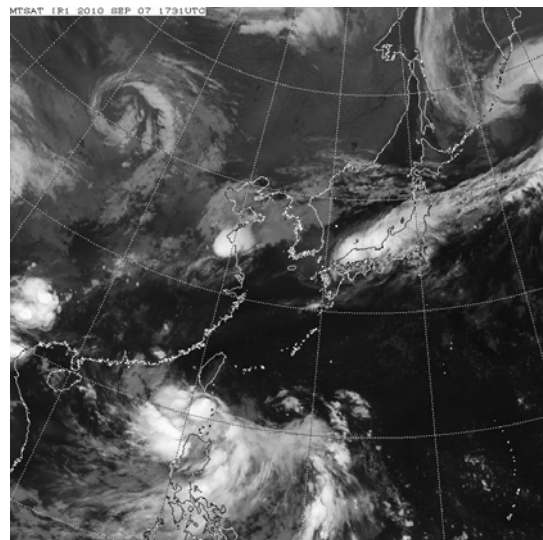
台風第9号は、9月3日15時に沖ノ鳥島付近（北緯23.2度、東経130.9度）で台風となり、6日には南西諸島から東シナ海を北上して、対馬海峡から山陰沖を東北東から東へ進み、8日11時過ぎに福井県敦賀市付近に上陸した。上陸時の中心気圧は1004hPa、中心付近の最大風速は18m/sでした。その後、中部地方を南東に進み、同日15時に静岡県で熱帯低気圧に変わり、夜関東の東海上に抜けた。



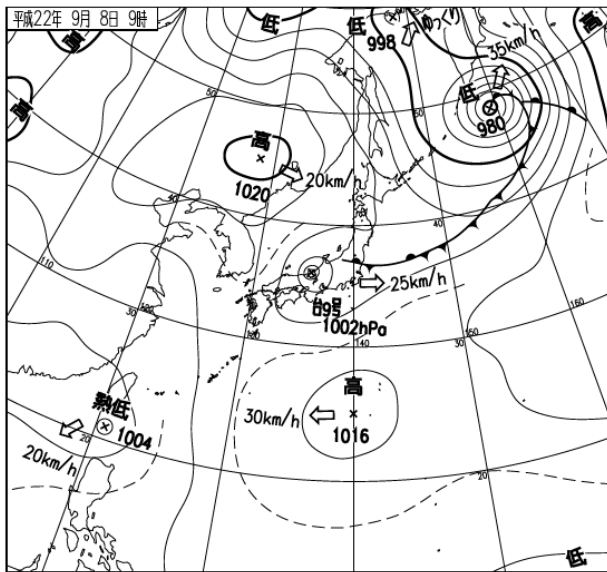
天気図と気象衛星赤外画像



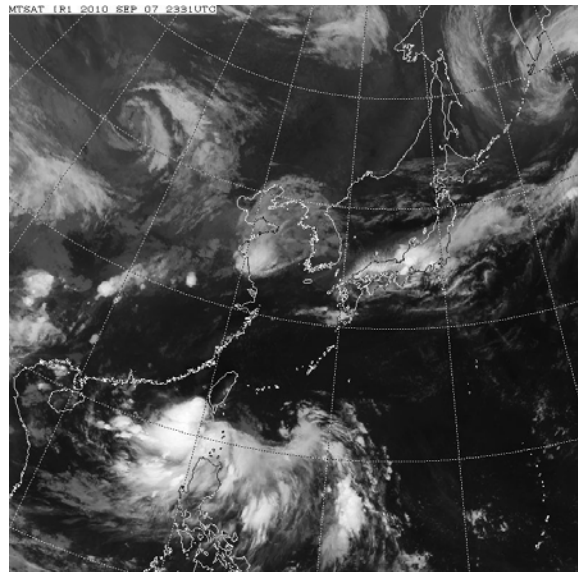
9月8日03時



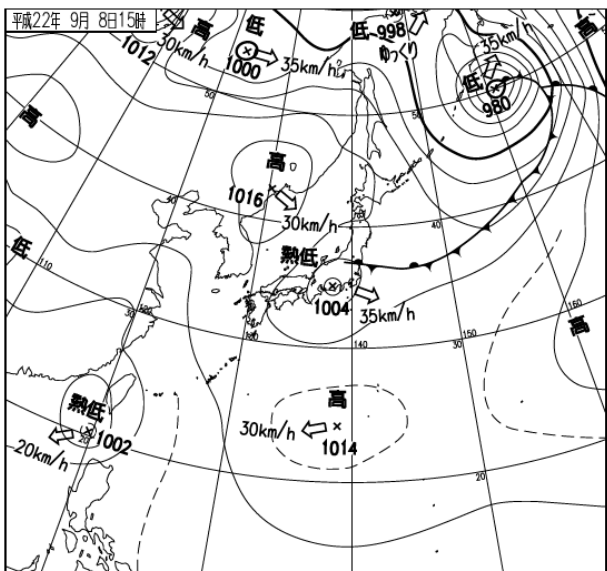
9月8日03時



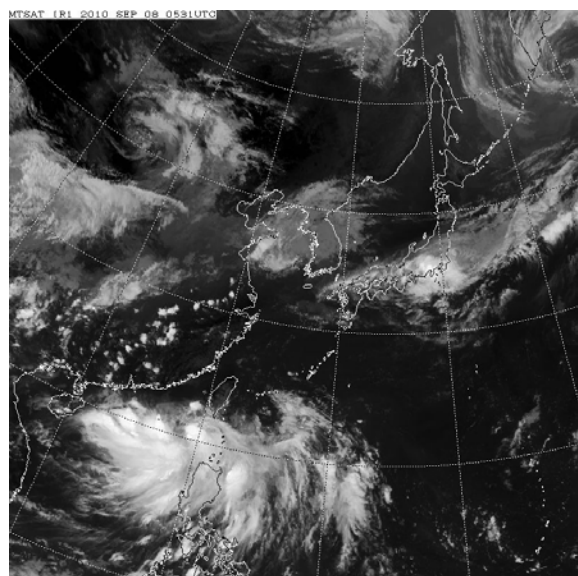
9月8日09時



9月8日09時



9月8日15時

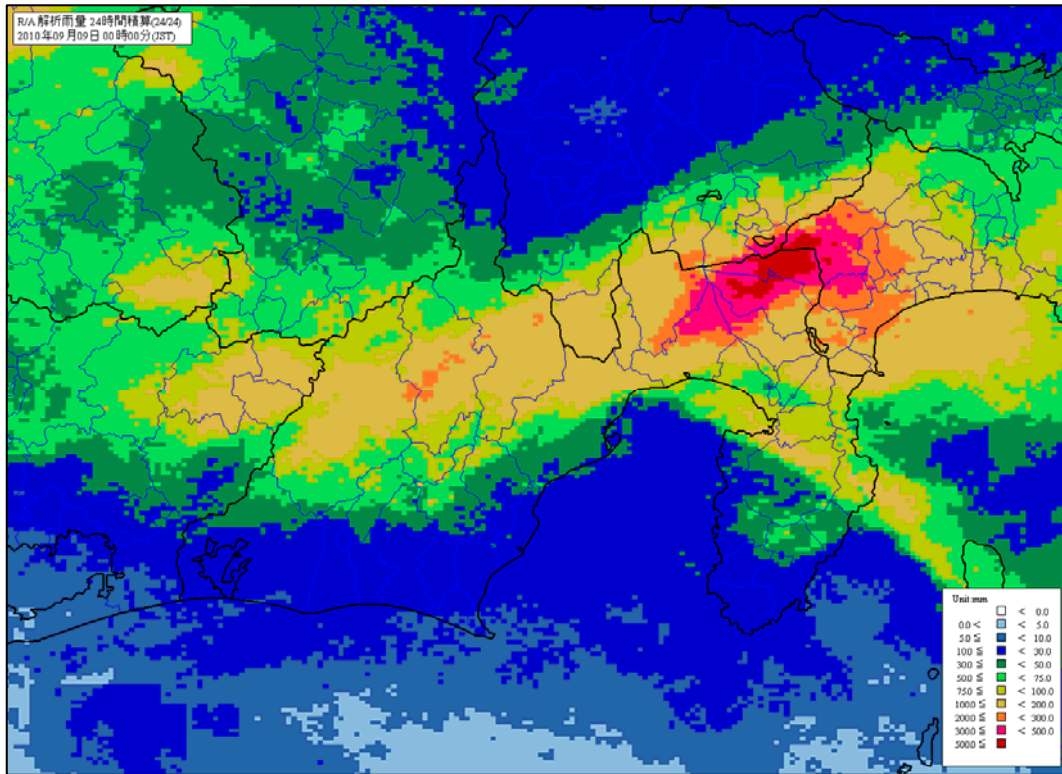


9月8日15時

2 気象の概況

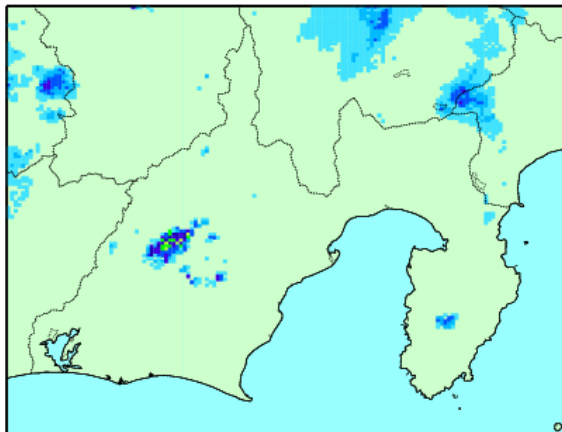
(1) 降水の状況

静岡県では、台風の接近により7日18時頃から雨が降り出し、8日7時頃から雨雲が発達し、9時には井川で1時間降水量56.5mm、御殿場で46.0mmを観測した。10時には小山町付近で1時間降水量が解析雨量でおよそ110mmの記録的な大雨を観測した。この後も東部では猛烈な雨が降り続き、小山町付近は16時にも1時間降水量が解析雨量でおよそ120mmの記録的な大雨を観測した。8日の日降水量は、多い所で井川224.5mm、御殿場218.0mm、梅ヶ島187.5mm、川根本町で150.0mmを観測した。

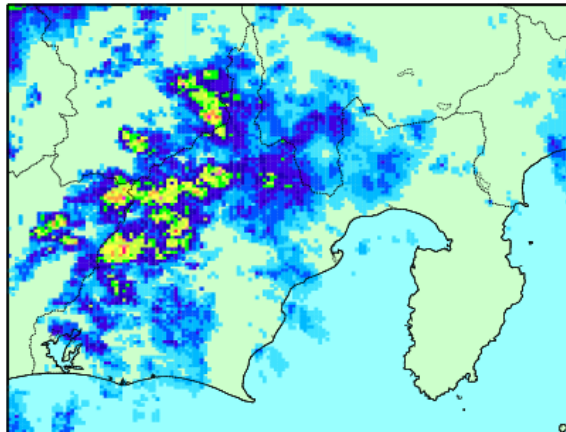


8日の24時間解析雨量

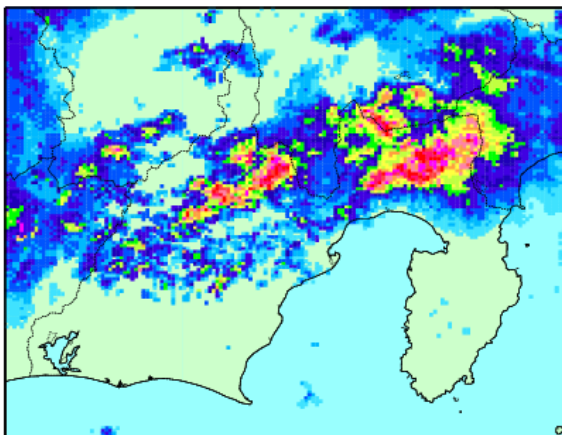
気象レーダー画像



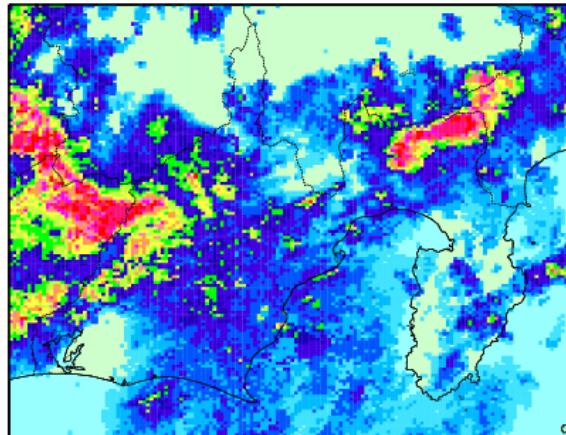
2010/09/08 03:00(JST)



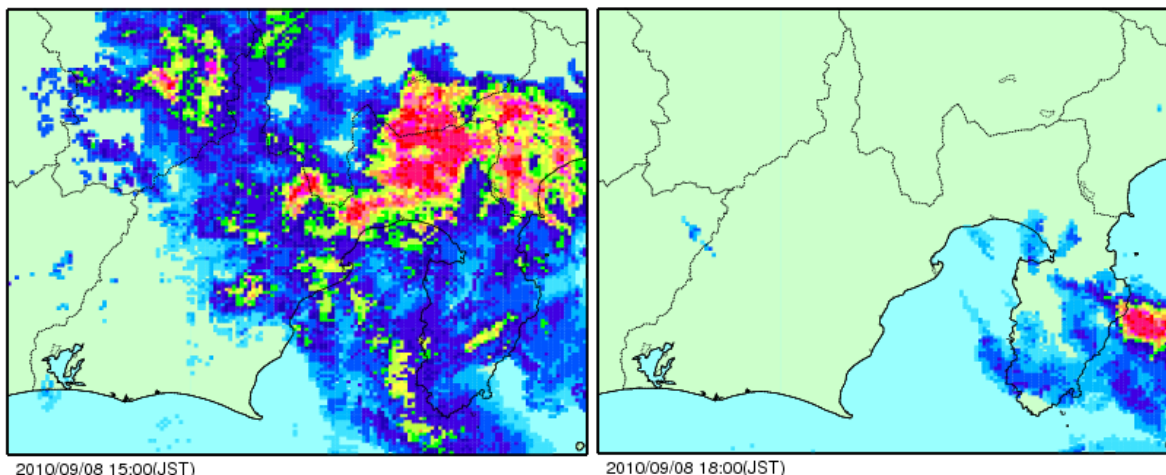
2010/09/08 06:00(JST)



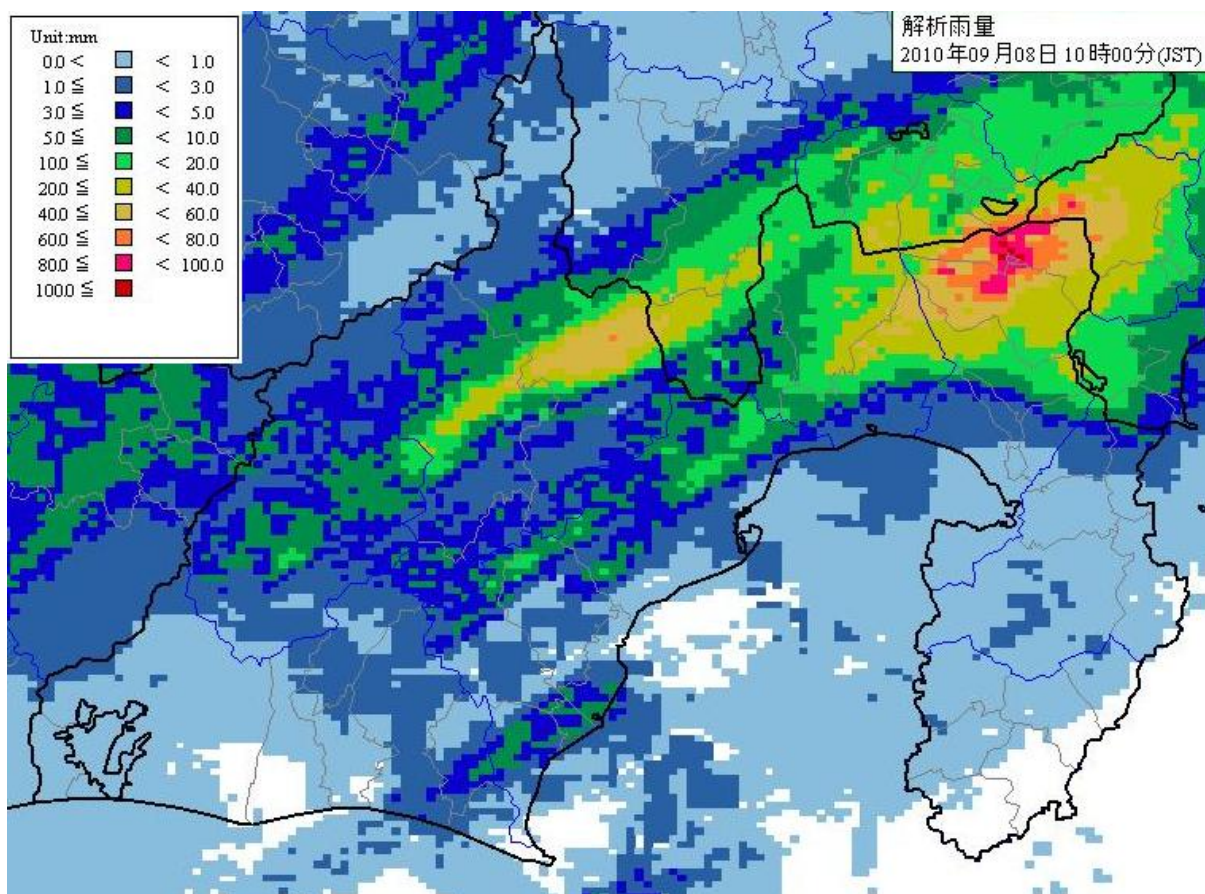
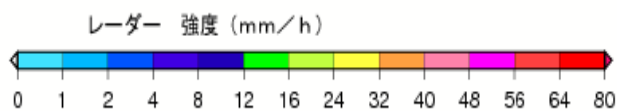
2010/09/08 09:00(JST)



2010/09/08 12:00(JST)

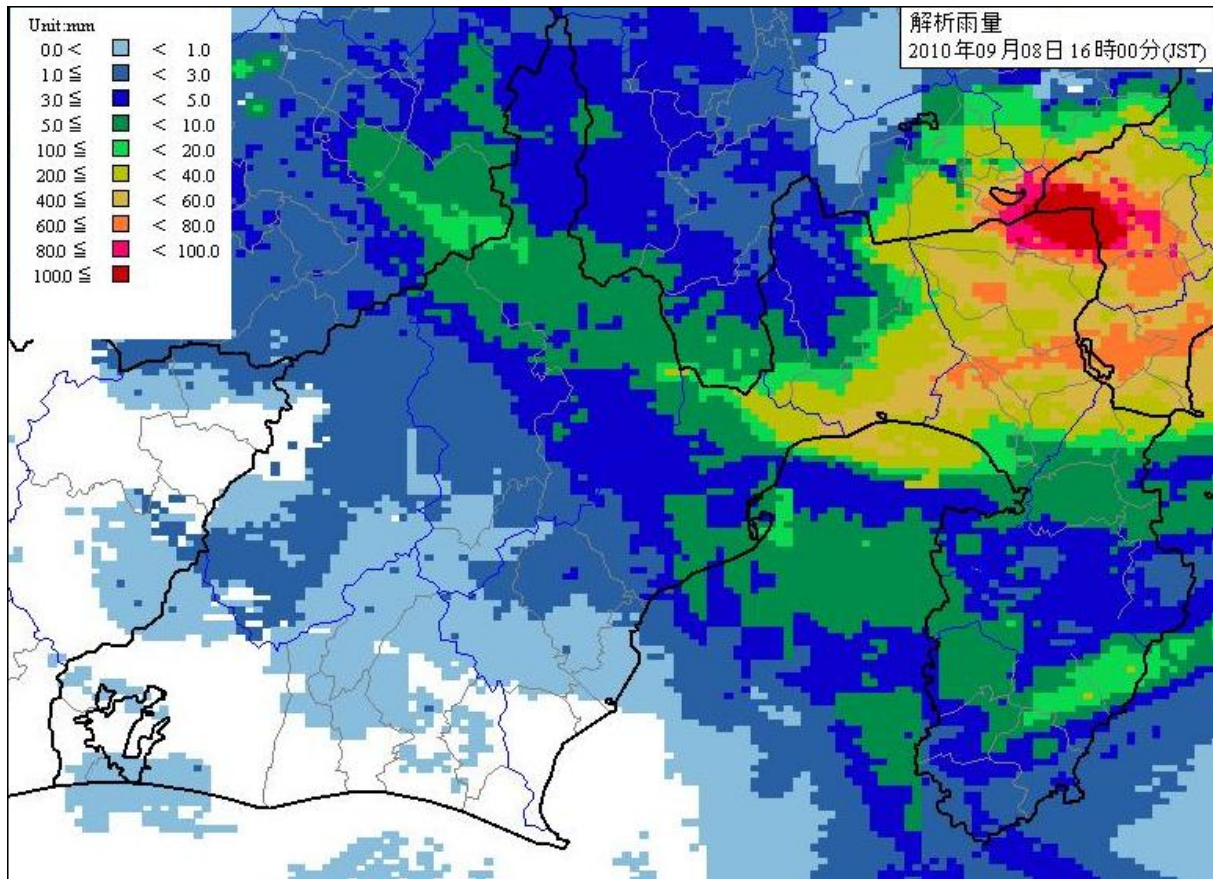


レーダーエコー強度図



小山町付近でおよそ 110 mmを解析した時の前 1 時間解析雨量

* 解析雨量とは、気象レーダーにより観測された雨の強さを、アメダス等の雨量計により観測された雨量を用いて解析・補正したものです



小山町付近でおよそ 120 mmを解析した時の前 1 時間解析雨量

地域気象観測毎時降水量日報

2010年9月8日 静岡県 (50)

単位:mm

(1/1)

No	観測所名	時刻																								日合計	日最大		日最大		
		01	02	03	04	05	06	07	08	09	10	11	12	13	14	15	16	17	18	19	20	21	22	23	24		1時間降水量		10分間降水量		
		最大	時分	最大	時分																										
50056	白糸	0.0	0.0	0.0	0.0	0.0	0.0	3.0	14.0	18.0	7.0	7.0	9.0	12.0	9.0	38.0	1.0	0.5	0.0	0.0	0.0	0.0	0.0	0.0	0.0	0.0	118.5	43.0	1450	14.0	1412
50106	井川	0.0	0.0	0.0	0.0	0.0	11.5	18.5	10.0	56.5	51.0	20.5	5.0	13.0	23.0	8.0	6.0	1.5	0.0	0.0	0.0	0.0	0.0	0.0	0.0	0.0	224.5	77.5	0932	18.0	0853
50111	梅ヶ島	0.0	0.0	0.0	0.0	2.5	16.0	23.0	29.0	39.0	4.0	3.0	11.5	41.0	14.0	4.0	0.5	0.0	0.0	0.0	0.0	0.0	0.0	0.0	0.0	0.0	187.5	49.5	0938	15.0	0917
50136	御殿場	0.0	0.0	0.0	0.0	0.0	0.5	18.5	46.0	27.0	9.5	9.0	15.5	22.5	19.5	43.0	7.0	0.0	0.0	0.0	0.0	0.0	0.0	0.0	0.0	0.0	218.0	51.5	0911	16.5	1527
50196	富士	0.0	0.0	0.0	0.0	0.0	0.5	6.5	5.0	1.0	2.0	1.5	4.5	14.5	36.0	19.5	2.0	0.0	0.0	0.0	0.0	0.0	0.0	0.0	0.0	0.0	93.0	39.5	1516	10.0	1436
50206	三島	0.0	0.0	0.0	0.0	0.0	0.0	0.0	0.0	0.0	0.0	0.0	0.0	0.0	0.0	4.5	2.0	9.0	42.5	0.0	0.0	0.0	0.0	0.0	0.0	0.0	58.0	49.0	1646	22.5	1622
50226	佐久間	0.0	0.0	0.0	0.0	0.5	3.0	4.0	5.0	1.0	2.5	9.0	10.5	28.5	2.5	0.0	0.5	0.0	1.0	0.0	0.0	0.0	0.0	0.0	0.0	0.0	68.0	29.0	1307	12.0	1219
50231	越木平	0.0	0.5	0.0	1.0	0.0	2.0	2.5	3.5	1.0	3.5	2.5	8.0	26.5	7.5	7.0	0.0	0.5	0.0	0.0	0.0	0.0	0.0	0.0	0.0	0.0	66.0	27.0	1301	9.5	1245
50241	川根木町	0.0	0.0	0.0	4.0	1.0	1.0	21.5	31.5	5.5	2.5	0.5	6.5	44.5	23.5	6.5	1.5	0.0	0.0	0.0	0.0	0.0	0.0	0.0	0.0	0.0	150.0	58.0	1322	17.0	1253
50247	鍵穴	0.0	0.0	0.0	0.0	0.0	0.0	9.0	1.5	4.0	2.5	2.5	5.0	14.0	27.5	4.5	1.0	0.0	0.0	0.0	0.0	0.0	0.0	0.0	0.0	0.0	71.5	31.0	1345	9.5	1323
50261	清水	0.0	0.0	0.0	0.0	0.0	0.0	0.5	1.0	0.0	0.0	0.0	2.0	5.0	7.5	3.5	4.5	2.0	0.0	0.0	0.5	0.0	0.0	0.0	0.0	0.0	26.5	8.0	1425	2.5	1403
50281	網代	0.0	0.0	0.0	0.0	0.0	0.0	0.0	0.0	0.0	0.0	5.5	7.5	1.5	1.5	4.0	5.5	39.5	0.5	0.0	0.0	0.0	0.0	0.0	0.0	0.0	65.5	39.5	1709	17.5	1646
50296	熊	0.0	0.0	0.0	0.0	0.0	5.0	15.0	10.5	7.0	3.0	7.0	17.0	13.0	3.0	3.5	0.5	0.0	0.0	0.0	0.0	0.0	0.0	0.0	0.0	0.0	84.5	20.0	1235	4.5	1147
50317	嵩根山	0.0	0.0	0.0	0.0	0.0	4.5	8.0	4.5	11.0	4.5	7.0	13.5	18.5	11.0	1.0	0.0	0.0	0.0	0.0	0.0	0.0	0.0	0.0	0.0	0.0	83.5	24.0	1335	8.5	1316
50331	静岡	0.0	0.0	0.0	0.0	0.0	0.0	0.5	0.0	0.5	0.0	0.5	0.0	3.0	4.5	8.5	2.5	1.0	0.0	0.0	0.0	0.0	0.0	0.0	0.0	0.0	20.5	8.5	1403	3.0	1340
50371	三ヶ日	0.0	0.0	0.0	0.0	0.5	0.5	0.0	0.0	0.0	0.0	4.0	3.0	9.5	0.5	0.5	0.0	0.0	0.0	0.0	0.0	0.0	0.0	0.0	0.0	0.0	18.5	10.0	1258	5.0	1217
50386	天竜	0.0	0.0	0.0	0.0	0.5	2.0	2.0	0.0	0.0	1.5	6.0	20.0	1.0	0.0	0.0	0.0	0.0	0.0	0.0	0.0	0.0	0.0	0.0	0.0	0.0	33.0	20.0	1313	6.5	1230
50391	三倉	0.0	0.0	0.0	0.0	0.5	8.5	2.5	0.0	0.0	1.5	8.5	29.5	3.0	0.5	1.0	0.0	0.0	0.0	0.0	0.0	0.0	0.0	0.0	0.0	0.0	55.5	30.0	1305	12.5	1258
50416	土肥	0.0	0.0	0.0	0.0	0.0	0.0	0.0	0.0	0.0	0.0	2.0	0.0	1.5	5.5	7.0	4.5	3.5	1.0	0.0	0.0	0.0	0.0	0.0	0.0	0.0	25.0	7.0	1500	1.5	1541
50426	湯ヶ島	0.0	0.0	0.0	0.0	0.0	0.0	0.0	0.0	0.0	0.0	4.0	3.0	1.0	1.5	6.0	3.5	4.5	2.5	0.5	0.0	0.0	0.0	0.0	0.0	0.0	26.5	6.0	1512	3.0	1105
50427	天城山	0.0	0.0	0.0	0.0	0.0	0.0	0.0	0.0	1.5	6.0	18.5	6.5	5.5	13.5	4.0	5.5	7.0	2.0	3.0	0.5	0.0	0.0	0.0	0.0	0.0	73.5	19.0	1158	6.0	1145
50456	浜松	0.0	0.0	0.0	0.0	1.5	0.5	0.5	0.0	0.0	0.5	3.0	4.0	1.0	0.0	0.0	0.0	0.0	0.0	0.0	0.0	0.0	0.0	0.0	0.0	0.0	11.0	5.0	1310	2.0	1240
50466	掛川	0.0	0.0	0.0	0.0	0.5	1.5	1.5	0.0	0.0	0.0	0.0	5.5	4.5	2.0	0.5	0.0	0.0	0.0	0.0	0.0	0.0	0.0	0.0	0.0	0.0	16.0	6.0	1337	2.0	1257
50476	菊川牧之原	0.0	0.0	0.0	0.0	0.0	0.0	1.0	0.5	0.0	0.5	4.0	4.0	11.0	0.0	0.0	0.0	0.0	0.0	0.0	0.0	0.0	0.0	0.0	0.0	0.0	21.0	12.5	1348	4.5	1320
50477	静岡空港	0.0	0.0	0.0	0.0	0.0	0.0	0.0	0.0	0.5	0.0	0.5	0.0	2.5	3.5	10.0	0.0	0.0	0.0	0.0	0.0	0.0	0.0	0.0	0.0	0.0	17.0	11.0	1353	4.0	1321
50491	松崎	0.0	0.0	0.0	0.0	0.0	0.0	0.0	0.0	0.0	0.0	2.0	0.0	1.5	1.0	3.0	2.5	2.5	0.0	0.5	0.0	0.0	0.0	0.0	0.0	0.0	13.0	4.5	1541	2.0	1050
50506	稲取	0.0	0.0	0.0	0.0	0.0	0.0	0.0	0.0	0.0	0.0	1.0	0.5	2.0	2.0	4.5	3.5	1.5	0.5	2.0	2.0	1.5	0.5	0.0	0.0	0.0	21.0	5.0	1614	2.0	1524
50536	磐田	0.0	0.0	0.0	0.0	0.5	3.0	2.5	0.0	0.0	0.0	4.0	2.0	2.0	0.0	0.0	0.0	0.0	0.0	0.0	0.0	0.0	0.0	0.0	0.0	0.0	14.0	5.0	0754	4.5	0704
50551	御前崎	0.0	0.0	0.0	0.0	0.0	0.0	0.0	0.0	0.0	0.0	0.0	1.0	1.5	2.5	0.0	0.0	0.0	0.0	0.0	0.0	0.0	0.0	0.0	0.0	0.0	5.0	2.5	1419	1.0	1351
50561	石廊崎	0.0	0.0	0.0	0.0	0.0	0.0	0.0	0.0	0.0	0.0	0.0	0.0	0.5	2.5	2.5	2.0	0.0	0.5	0.0	0.0	0.0	0.0	0.0	0.0	0.0	8.0	3.0	1528	1.0	1519

(注) 各時の降水量は、前 1 時間の降水量を示します。

(例) 01 時→00 時から 01 時までの 1 時間降水量

「0.0 mm」は、「降水なし」又は「降水量 0.5 mm未満」を示します。

(2) 風の状況

静岡県各地における8日の最大風速と最大瞬間風速は以下のとおりである。

観測所名	最大風速			最大瞬間風速		
	風向・風速(m/s)	時分	時分	風向・風速(m/s)	時分	時分
静岡	南西 8.0	14時19分	14時06分	南西 15.4	14時06分	
浜松	西南西 6.8	15時13分	12時54分	南西 12.3	12時54分	
三島	西南西 8.0	16時39分	16時35分	南西 16.5	16時35分	
御前崎	西南西 10.3	15時41分	14時25分	南西 16.5	14時25分	
網代	西南西 8.8	17時04分	16時56分	南西 18.2	16時56分	
石廊崎	南西 8.8	15時40分	15時43分	南西 13.4	15時43分	

3 極値の更新 (9月8日)

1時間降水量の日最大値

観測所	更新した値		昨日までの1位の値		統計開始年
	mm	時分(まで)	mm	年月日	
井川	77.5	9:32	75.0	1990/9/19	1979年

4 注意報・警報、気象情報の発表状況

注意報・警報																																									
		●:発表 ▼:警報から注意報 ○:継続 解:解除 浸:浸水基準 土:土砂基準 雨:土砂+浸水 斜体字:発表 下線:警報から注意報																																							
発表時刻	注意報名称	静岡市南部	静岡市北部	浜松市南部	浜松市北部	沼津市	熱海市	三島市	富士宮市	伊東市	島田市	富士市	磐田市	焼津市	掛川市	藤枝市	御殿場市	袋井市	下田市	裾野市	湖西市	伊豆市	御前崎市	菊川市	伊豆の国市	牧之原市	東伊豆町	河津町	南伊豆町	松崎町	西伊豆町	函南町	清水町	長泉町	小山町	吉田町	川根本町	森町			
2010/9/8 5:35	大雨注意報				浸	浸		浸	浸	浸	浸											浸	浸	浸								浸	浸	浸					浸		
	雷注意報	●	●	●	●	●	●	●	●	●	●	●	●	●	●	●	●	●	●	●	●	●	●	●	●	●	●	●	●	●	●	●	●	●	●	●	●	●	●	●	
	強風注意報	●	●																																						
	波浪注意報	●	●																																						
	洪水注意報			●	●			●	●	●	●	●										●	●											●	●	●				●	
2010/9/8 8:15	大雨警報								浸	浸																															
	洪水警報								●	●																															
	大雨注意報		浸	浸	雨	浸	浸											雨		雨		浸	浸										浸	浸	雨	雨				浸	
	雷注意報	○	○	○	○	○	○	○	○	○	○	○	○	○	○	○	○	○	○	○	○	○	○	○	○	○	○	○	○	○	○	○	○	○	○	○	○	○	○	○	○
	強風注意報	○	○																																						
	波浪注意報	○	○																																						
洪水注意報	●	○	○	○	○	○	○	○	○	○	○	○	○	○	○	○	○	○	○	○	○	○	○	○	○	○	○	○	○	○	○	○	○	○	○	○	○	○	○	○	
2010/9/8 8:32	大雨警報				浸	浸	雨	雨									浸		浸																						
	洪水警報				●	●	○	○									●		●																						
	大雨注意報		浸	浸					浸													浸	浸											浸	浸					浸	
	雷注意報	○	○	○	○	○	○	○	○	○	○	○	○	○	○	○	○	○	○	○	○	○	○	○	○	○	○	○	○	○	○	○	○	○	○	○	○	○	○	○	○
	強風注意報	○	○																																						
	波浪注意報	○	○																																						
洪水注意報	○	○							○													○	○										○	○	○	○	○	○	○	○	

静岡県気象情報

日 時		情報の種類
平成22年9月8日	05時29分	平成22年 台風第9号に関する静岡県気象情報 第1号
	09時23分	台風第9号に関する静岡県気象情報 第2号(凶情報)
	11時48分	平成22年 台風第9号に関する静岡県気象情報 第3号
	17時20分	大雨と雷及び突風に関する静岡県気象情報 第4号
	22時54分	大雨と雷及び突風に関する静岡県気象情報 第5号

日 時		情報名
平成22年9月8日	10時24分	静岡県記録的短時間大雨情報 第1号
	16時25分	静岡県記録的短時間大雨情報 第2号

日 時		情報名
平成22年9月8日	16時39分	静岡県竜巻注意情報 第1号
	17時40分	静岡県竜巻注意情報 第2号

5 指定河川洪水予報の発表状況

発表なし

6 土砂災害警戒情報の発表状況

日 時		情報名	警戒対象地域	警戒解除地域
平成22年9月8日	09時20分	静岡県土砂災害警戒情報 第1号	富士市*	
	10時35分	静岡県土砂災害警戒情報 第2号	御殿場市* 小山町* 富士市	
	12時00分	静岡県土砂災害警戒情報 第3号	御殿場市 小山町 富士宮市* 富士市	
	15時16分	静岡県土砂災害警戒情報 第4号	御殿場市 裾野市* 小山町 富士宮市 富士市	
	18時18分	静岡県土砂災害警戒情報 第5号	小山町	御殿場市 裾野市 富士宮市 富士市
	19時50分	静岡県土砂災害警戒情報 第6号		小山町

*印は、新たに警戒対象となった市町村を示す。

7 被害の状況（静岡県危機管理部調べによる）

9月10日08時30分現在

人的被害

負傷者	1名（小山町） 大雨災害を取材中の報道機関クルー1名が、決壊した道路にできた陥没に転落し、意識不明の重体となった。 ただし、事故は大雨が止んだ8日20時30分ごろ発生したものである。
-----	---

住家被害

住家被害	全壊	住家2棟（小山町）
	半壊	住家5棟（小山町）
	一部損壊	なし

	床上浸水 49棟	小山町47棟、御殿場市 2 棟
	床下浸水 93棟	小山町70棟、富士宮市13棟、御殿場市 7 棟、 沼津市 2 棟、長泉町 1 棟

避難指示・避難勧告

避難指示：御殿場市萩原地区	15世帯（8日12時00分発令、17時20分解除）
避難勧告：小山町藤曲坂下	5世帯（8日13時40分発令、19時47分解除）
生土	約50世帯（14時06分発令、19時48分解除）
須川わに塚	約20世帯（14時15分発令、19時47分解除）
柳島・湯船	66世帯（15時45分発令、9世帯23名避難中）
藤曲茅沼	20世帯（17時00分発令、19時46分解除）
自主避難：御殿場市中清水	8世帯17名（16時31分避難、16時45分帰宅）
萩原	1世帯2名（16時33分避難、17時20分帰宅）
二枚橋	6世帯11名（17時00分避難、17時30分帰宅）

その他

道路 （崩土・冠水等による）	全面通行止め；国道 246号線、国道 138号線、国道 414号線 （沼津市）県道山中湖小山線、県道沼津小山線（小山町）、 町道1001号線（小山町）など 片側通行；国道 473号線（島田市）、県道南アルプス公園線 （静岡市葵区）
道路（雨量規制等）	全面通行止め；東名高速道路 大井松田IC～沼津IC間 県道10路線、市道 2 路線
鉄道（運転見合わせ）	J R 東海；東海道新幹線（新横浜駅～熱海駅間）、東海道本 線（原駅～吉原駅間）（熱海～三島駅間）、御殿場線（全線）、 身延線（富士駅～身延駅間） 大井川鉄道；井川線（奥泉駅～井川駅間） 伊豆急行；全線（落雷による踏切不具合） J R 東日本；伊東線（全線）
停電	伊東市；約 420棟、小山町；220棟、伊豆市；約50棟
断水	小山町；1500世帯
橋の流失	小山町；下野沢橋が流失

8 部外機関への説明会等

- ・ 清水港台風・船舶津波対策協議会 7日 15時00分から 清水海上保安部
- ・ 静岡県 8日 13時00分から 静岡県庁

本件に関する問い合わせ先
静岡地方気象台 防災業務課
電話：054-286-3521

* 速報の内容について、私的使用又は引用等著作権法上認められた行為を除き、静岡地方気象台に無断で転載等を行うことはできません。また、引用を行う際は適宜の方法により、必ず出所（静岡地方気象台）を明示してください。速報の内容の全部又は一部について、静岡地方気象台に無断で改変を行うことはできません。