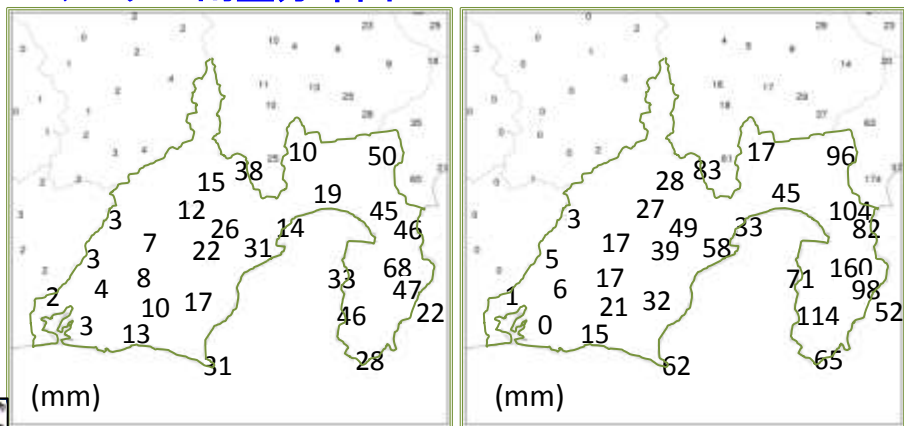


2005年 8月24日～26日 台風第11号 (伊豆半島東方沖を北東進) 静岡県気象災害小史 事例 No49

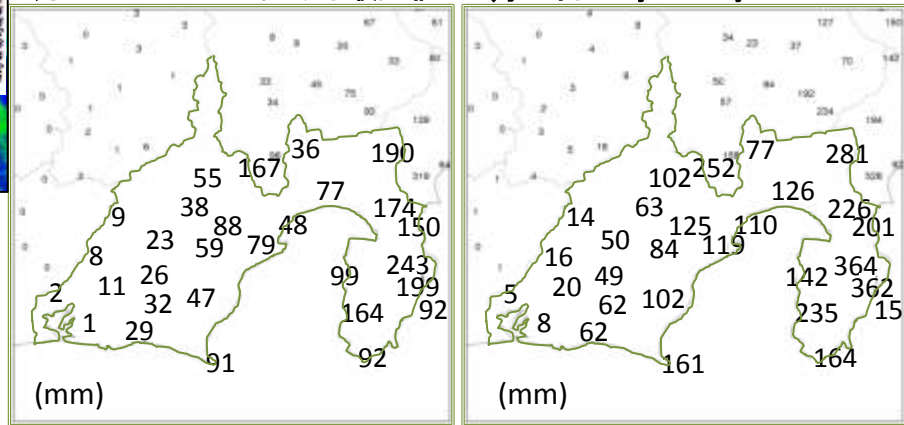
1. 気象経過

台風第11号は、8月19日マリアナ諸島の北西海上で発生した。23日頃から北に進み、潮岬南東海上付近に達した25日には、北東に進路を変えた。その後強い勢力のまま、伊豆半島東方沖を北東進し、26日には千葉市付近に上陸した。伊豆半島に最接近した26日0時の中心気圧は970hPa、最大風速35m/s。台風からの暖かく湿った風により23日から雨が降り始め、24日には断続的にやや強い雨となった。その後25日朝には激しい雨、夕方には非常に激しい雨、夜には解析雨量で猛烈な雨を観測した。25日の日降水量は、**アメダス湯ヶ島で364mm(当時観測史上4位)、アメダス天城山で362mm(当時観測史上6位)を観測**するなど伊豆、富士山南東、中部を中心に大雨となった。

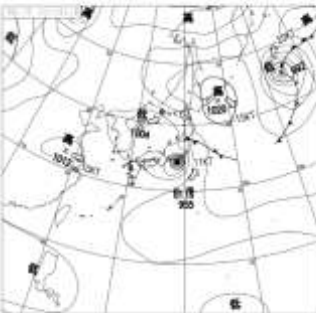
4. アメダス雨量分布図



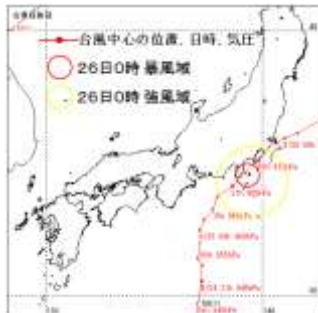
アメダス 1時間雨量(正10分毎) 8月24日～26日における最大値
アメダス 3時間雨量(正時毎) 8月25日19時～21時



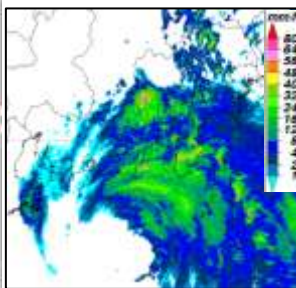
アメダス 6時間雨量(正時毎) 8月25日18時～23時
アメダス 日雨量 8月25日



2005年8月25日21時 地上天気図



台風経路図



2005年8月25日17時30分 気象レーダー

2. 大雨の原因、特徴

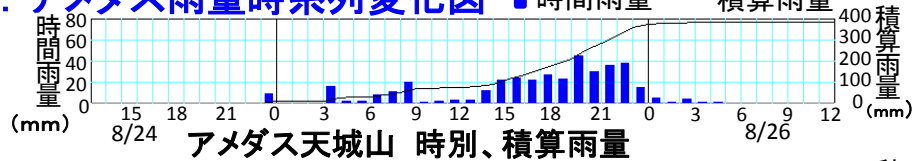
伊豆半島に向かって北上してくる台風の特徴として、台風からの南南東から南東の暖かく湿った風により、伊豆、富士山南東、中部北の山地を中心に大雨となる場合が多く、本事例も同様であった。中心が近ければ、大規模な浸水害となる可能性があり、類似台風には警戒が必要である。

3. 被害概要

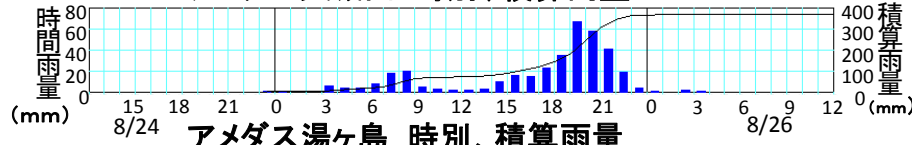
	床上 浸水 (棟)	床下 浸水 (棟)	全壊 (棟)	半壊 (棟)	一部 損壊 (棟)	死者 行方 不明 者 (人)	重傷 者 (人)	軽傷 者 (人)	崖崩 れ (カ 所)	道路 陥 没 (カ 所)	橋 り 断 た れ (カ 所)	河川 (カ 所)	砂防 (カ 所)	鉄道 不通 (カ 所)
全県	48	156	0	3	51	0	2	5	26	189	1	34	0	2
中部	0	1	0	0	9	0	0	2	-	-	-	-	-	-
西部	0	0	0	0	1	0	2	0	-	-	-	-	-	-
東部	2	5	0	0	0	0	0	0	-	-	-	-	-	-
伊豆	46	150	0	3	41	0	0	3	-	-	-	-	-	-

被害数は、静岡県 平成17年における災害の状況による

5. アメダス雨量時系列変化図



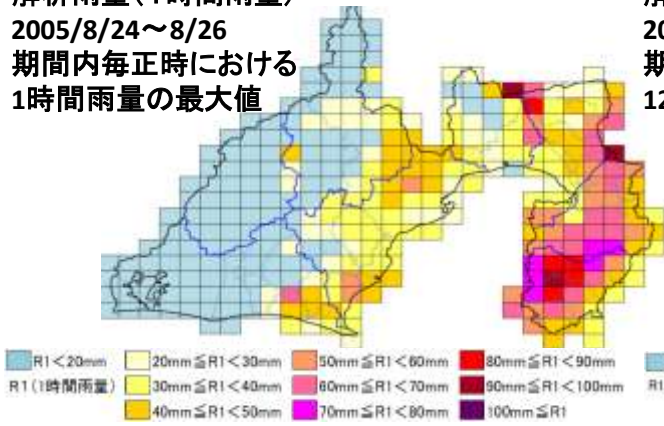
アメダス天城山 時別、積算雨量



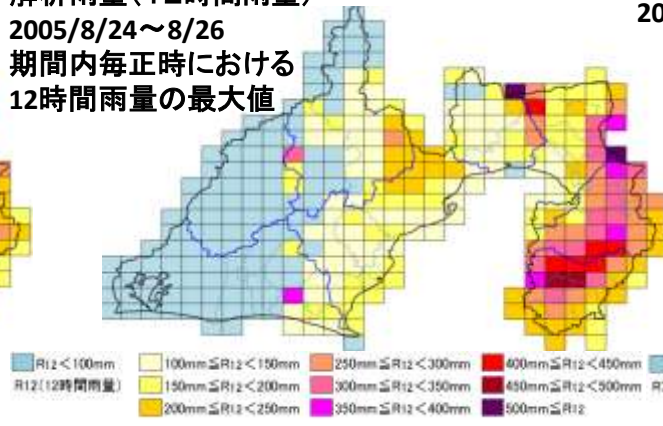
アメダス湯ヶ島 時別、積算雨量

6. 解析雨量分布図

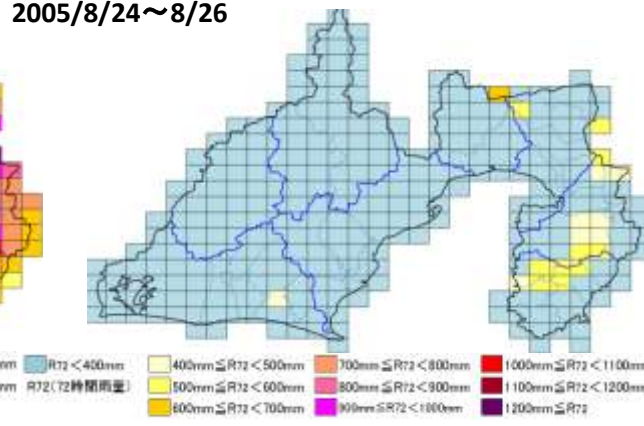
解析雨量(1時間雨量)
2005/8/24~8/26
期間内毎正時における
1時間雨量の最大値



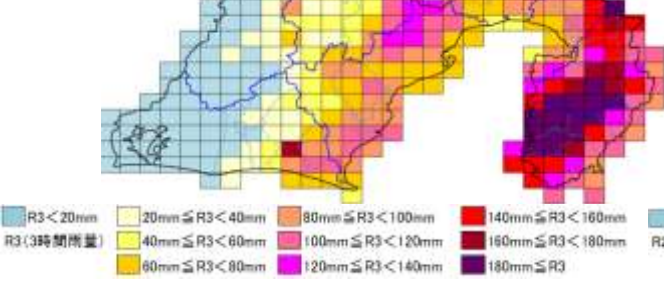
解析雨量(12時間雨量)
2005/8/24~8/26
期間内毎正時における
12時間雨量の最大値



解析雨量(3日間雨量)
2005/8/24~8/26



解析雨量(3時間雨量)
2005/8/24~8/26
期間内毎正時における
3時間雨量の最大値



解析雨量(24時間雨量)
2005/8/24~8/26
期間内毎正時における
24時間雨量の最大値

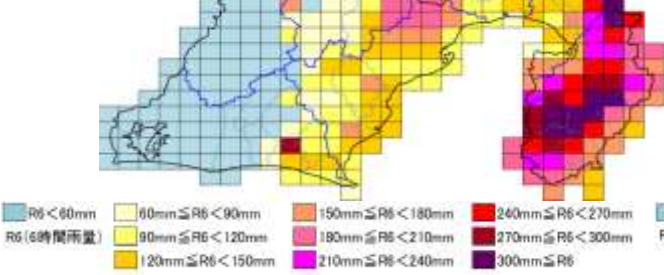


7. 床上、床下浸水被害分布図 (市町毎)

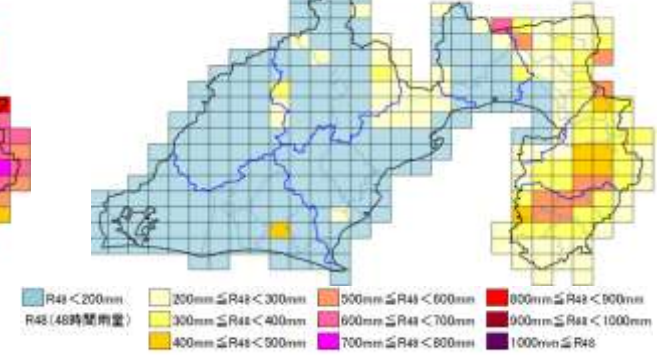


被害数は、静岡県 平成17年における災害の状況による

解析雨量(6時間雨量)
2005/8/24~8/26
期間内毎正時における
6時間雨量の最大値



解析雨量(2日間雨量)
2005/8/25~8/26



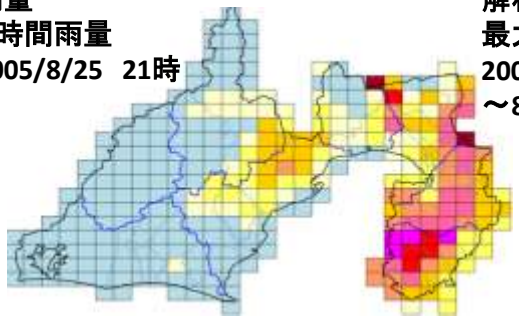
解析雨量と浸水害分布図からわかる大雨の特徴

伊豆半島の東方沖を北東進した場合、台風からの暖湿気塊は、南東の非常に強い風により運ばれる。静岡県では南東風により大雨となることは少ないが、台風のような強い風になると大雨となる。また、同じ風向が続くため、長時間にわたって同じ場所に降り続き、伊豆半島を中心に、富士山南東、中部の南東斜面で総雨量が多くなる特徴がある。

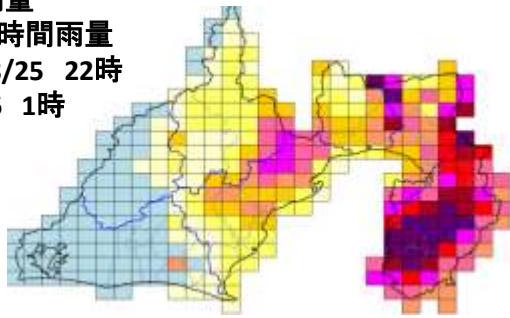
8. その他の記録

8-1 降水ピーク時の解析雨量分布図

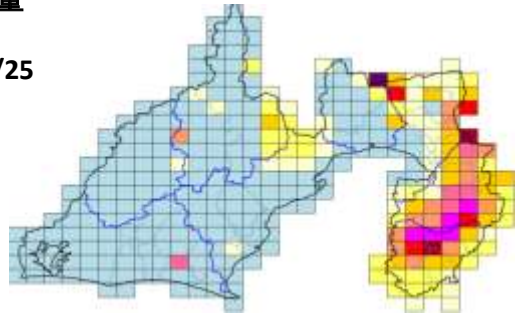
解析雨量
最大1時間雨量
時刻2005/8/25 21時



解析雨量
最大3時間雨量
2005/8/25 22時
～8/26 1時



解析雨量
日雨量
2005/8/25



8-2 台風第11号の記録

地点名	最大風速			最大瞬間風速			最大日降水量		最大1時間降水量	
	風速m/s	風向	月日時分	風速m/s	風向	月日時分	雨量mm	月日	雨量mm	月日時分
静岡	11.9	北北東	2005/8/25 20:30	30.3	北北東	2005/8/25 21:00	119.0	2005/8/25	30.5	2005/8/25 20:33
浜松	11.4	東北東	2005/8/25 11:10	23.0	北東	2005/8/25 16:05	8.0	2005/8/25	3.0	2005/8/25 15:39
御前崎	24.7	北北東	2005/8/25 19:50	45.7	北北東	2005/8/25 20:06	160.5	2005/8/25	31.0	2005/8/25 20:27
三島	16.1	東北東	2005/8/25 22:00	39.9	東北東	2005/8/25 21:26	226.0	2005/8/25	46.5	2005/8/25 20:38
石廊崎	19.1	東北東	2005/8/25 19:00	41.9	西	2005/8/25 23:40	164.5	2005/8/25	28.5	2005/8/25 11:38
網代	9.7	西南西	2005/8/25 23:20	31.7	西南西	2005/8/25 21:21	201.5	2005/8/25	46.0	2005/8/25 18:41

全国ランキング アメダス最大1時間雨量

全国順位	アメダス地点名	最大1時間降水量 mm	月日時分(まで)
3	湯ヶ島	68	2005/8/25 20:10
6	御殿場	50	2005/8/25 21:00
9	清水	47	2005/8/24 0:10
9	天城山	47	2005/8/25 20:10

全国ランキング アメダス最大日雨量

全国順位	アメダス地点名	最大日降水量 mm	月日
2	湯ヶ島	364	8月25日
3	天城山	362	8月25日
4	御殿場	281	8月25日
6	梅ヶ島	252	8月25日
10	松崎	235	8月25日

潮位観測値(最大値)

地点名	最大潮位偏差		最高潮位	
	偏差(cm)	起時	標高(cm)	起時
舞阪	21	2005/8/25 16時	57	2005/8/25 21:27
石廊崎	49	2005/8/25 21時	120	2005/8/25 20:58
清水港	21	2005/8/25 23時	85	2005/8/25 21:02
御前崎	51	2005/8/25 20時	115	2005/8/25 20:25