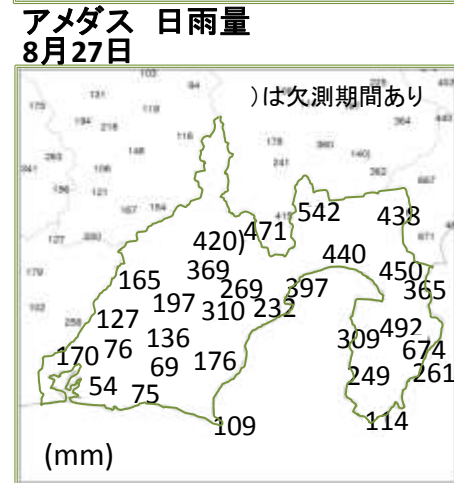
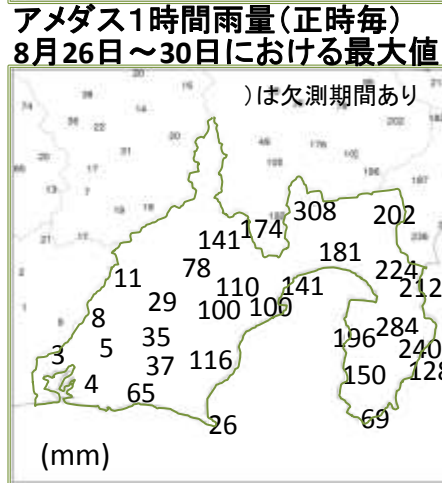
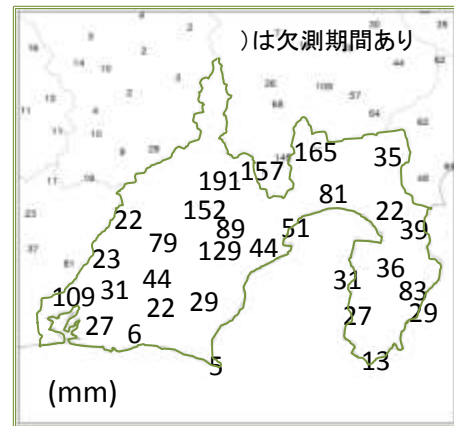
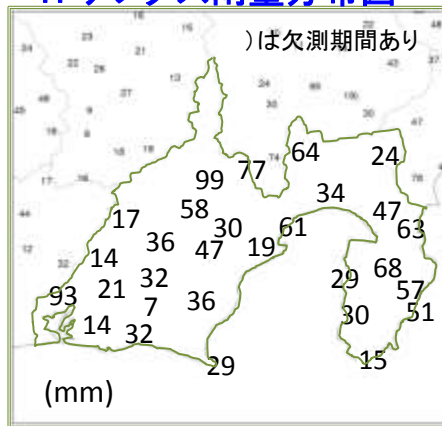


1. 気象経過

26日から31日にかけて、前線が本州付近に停滞した。一方、台風第4号が日本の南海上をゆっくり北上し、日本の東海上にある高気圧の縁辺に沿って、暖かく湿った風が前線に向かって吹き続けた。このため、北日本から東日本の広域で、大雨となった。特にアメダス那須では27日の日雨量が607mmを観測するなど記録的な大雨となった(一般的には那須豪雨とも呼ばれている)。静岡県でも、雨が断続的に続き、**アメダス三ケ日では、27日1時までの1時間に93mm、アメダス井川では28日0時までの1時間に99mmの猛烈な雨が降り、共に観測史上1位を更新した。**また、富士山南東と伊豆北では26日から30日の期間降水量(5日間)が400mmを超える大雨となった。特に、27日から28日にかけて強雨が半日程度続き、大規模な浸水害が発生した。

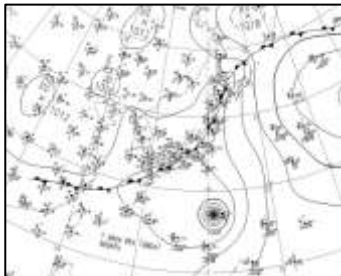
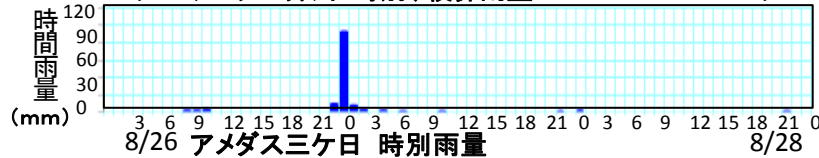
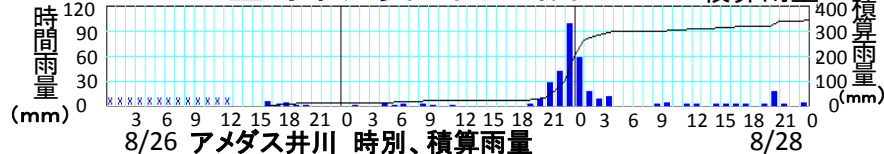
4. アメダス雨量分布図



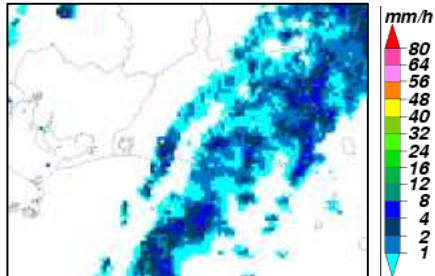
アメダス日雨量 8月28日

アメダス 5日間雨量 8月26日～30日

5. アメダス雨量時系列変化図



1998年8月28日15時地上天気図



1998年8月28日7時0分 気象レーダー

2. 大雨の原因、特徴

27日には、南西から北東にのびる前線上で雨が断続的に続いた。一方、太平洋側沿岸部は、日中晴れて気温が上がったが、台風から暖かく湿った風が吹き続けたため、夜になっても気温が下がらず、北関東から富士山南東を通して駿河湾に抜ける地域を境に、冷えた内陸との間で気温差が拡大した。線状分布をした雨域が次第に明瞭化し、富士山南東から伊豆北では集中的に強雨が続きこととなった。また、強雨域が北上していき、狩野川流域の山地で降った大雨に続き、下流域でも大雨となった。

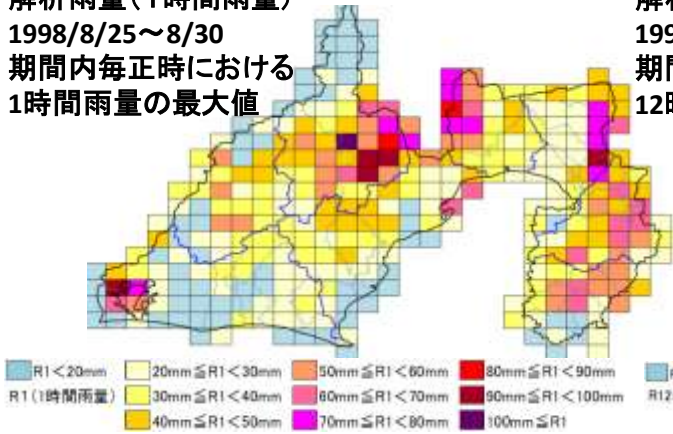
3. 被害概要

	床上 浸水 (棟)	床下 浸水 (棟)	全壊 (棟)	半壊 (棟)	一部 壊壊 (棟)	死者 行方 不明 者 (人)	重傷 者 (人)	軽傷 者 (人)	道路 閉鎖 (カ所)	橋 閉鎖 (カ所)	河川 閉鎖 (カ所)	避難 所 (カ所)	停電 地域 (カ所)
全県	213	450	6	10	14	2	3	3	0	178	1	163	8
中部	0	0	0	0	0	0	0	0	-	-	-	-	-
西部	0	2	0	0	0	0	0	0	-	-	-	-	-
東部	14	78	4	2	4	0	1	3	-	-	-	-	-
伊豆	199	369	2	8	10	2	2	0	-	-	-	-	-

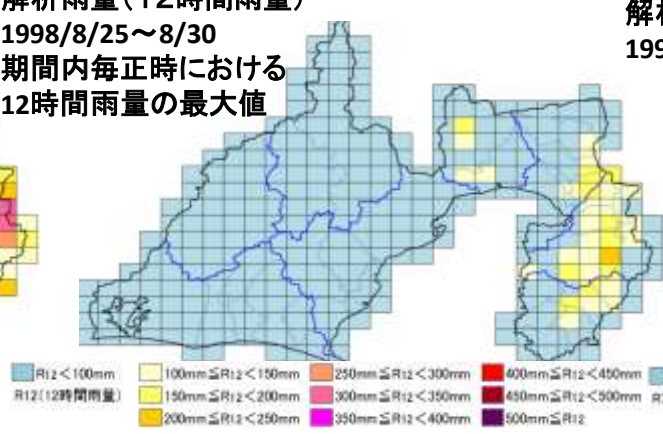
被害数は、静岡県 平成10年における災害の状況による

6. 解析雨量分布図

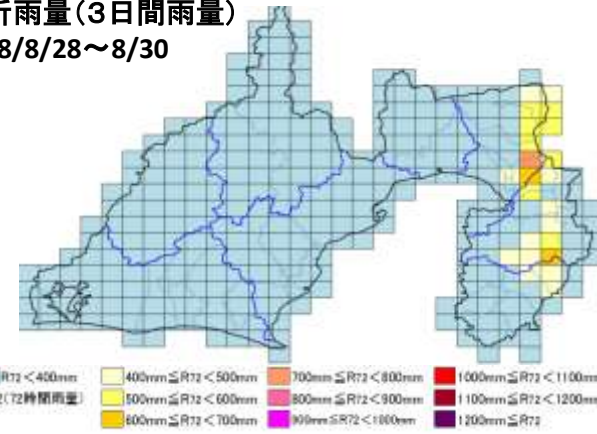
解析雨量(1時間雨量)
1998/8/25~8/30
期間内毎正時における
1時間雨量の最大値



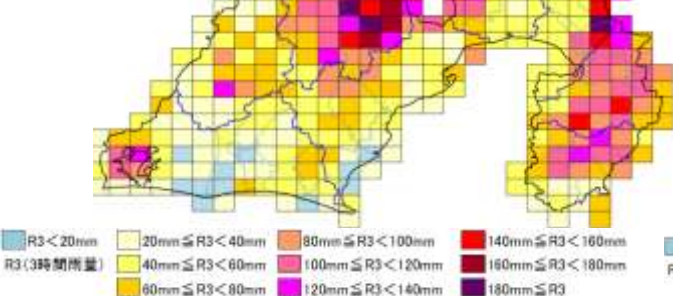
解析雨量(12時間雨量)
1998/8/25~8/30
期間内毎正時における
12時間雨量の最大値



解析雨量(3日間雨量)
1998/8/28~8/30



解析雨量(3時間雨量)
1998/8/25~8/30
期間内毎正時における
3時間雨量の最大値



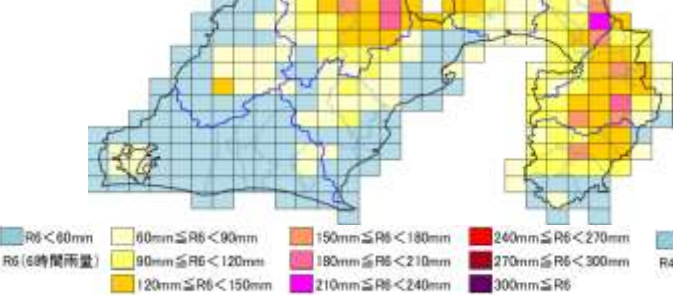
解析雨量(24時間雨量)
1998/8/25~8/30
期間内毎正時における
24時間雨量の最大値



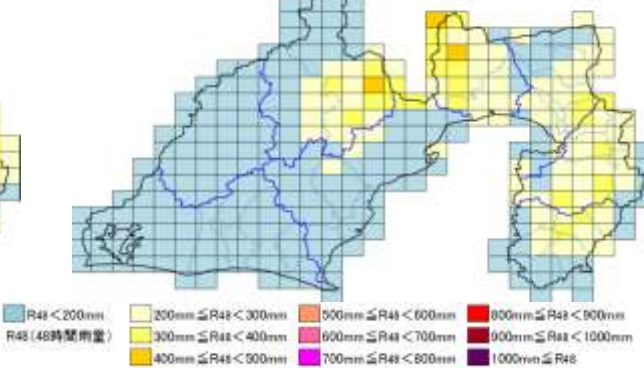
7. 床上、床下浸水被害分布図 (市町毎)



解析雨量(6時間雨量)
1998/8/25~8/30
期間内毎正時における
6時間雨量の最大値



解析雨量(2日間雨量)
1998/8/27~8/28



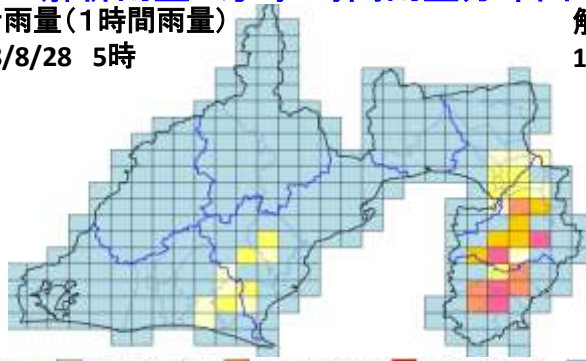
解析雨量と浸水害分布図からわかる大雨の特徴

25日から30日の期間中では、県内の所々で強雨が発生しているが、6時間雨量分布でわかるように、持続して大雨となったのは中部北から富士山南西山地及び富士山南東から伊豆北の平地、山地であった。次頁にあるように、狩野川流域で大雨を降らせた雨雲が北上し、伊豆北、富士山南東の平地にも大雨をもたらす現象は、この地域の浸水害を拡大させる典型的なパターンである。

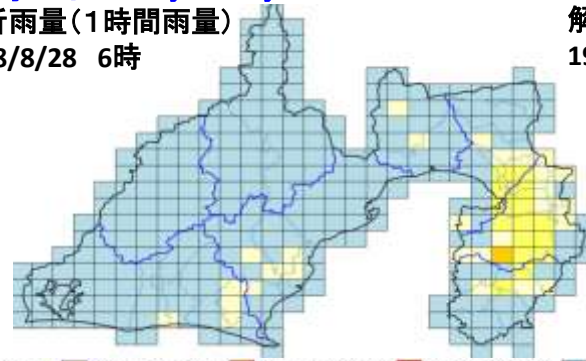
8. その他の記録

8.1 解析雨量 毎時1時間雨量分布図 8月28日 5時~7時

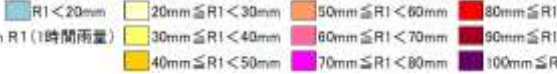
解析雨量(1時間雨量)
1998/8/28 5時



解析雨量(1時間雨量)
1998/8/28 6時



解析雨量(1時間雨量)
1998/8/28 7時



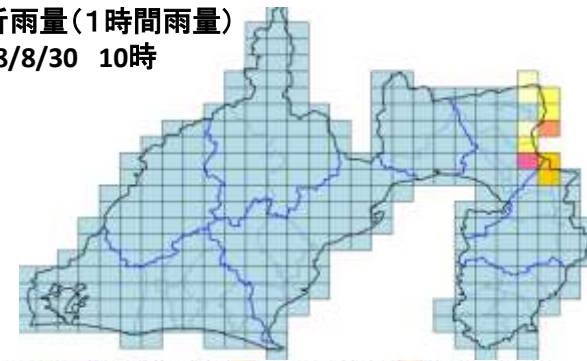
解析雨量(1時間雨量)
1998/8/30 8時



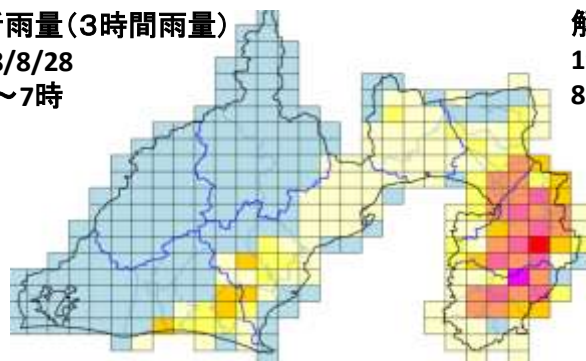
解析雨量(1時間雨量)
1998/8/30 9時



解析雨量(1時間雨量)
1998/8/30 10時



解析雨量(3時間雨量)
1998/8/28
5時~7時



解析雨量(3時間雨量)
1998/8/30
8時~10時



解析雨量(5日間雨量)
1998/8/26~8/30

