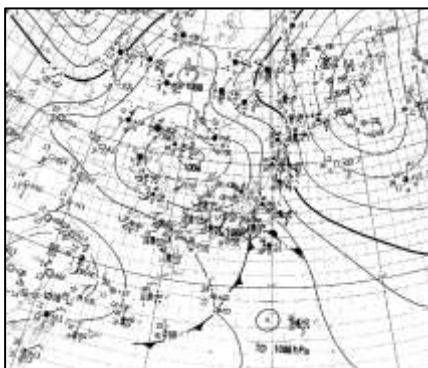
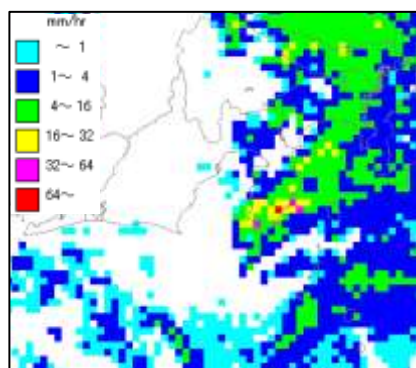


1. 気象経過

13日には、静岡県の南岸に前線を伴った低気圧があつて東北東進していた。県内では、昼前から雨が降り出し、夕方には山地を中心に激しい雨となったが、高度1500m付近の風は20m/s以上の非常に強い風が吹いており、平地から山沿いにかけて雨雲が停滞することはなかった。しかし、伊豆南では、低気圧近傍となった夜には、線状分布となった発達した積乱雲が暫くかかり続け、非常に激しい雨となった。アメダス天城山では13日の日雨量323mm、アメダス稲取では218mmを観測し、南岸低気圧としては雨量が多かった。



1993年11月13日21時
地上天気図



1993年11月13日23時10分
気象レーダー

2. 大雨の原因、特徴

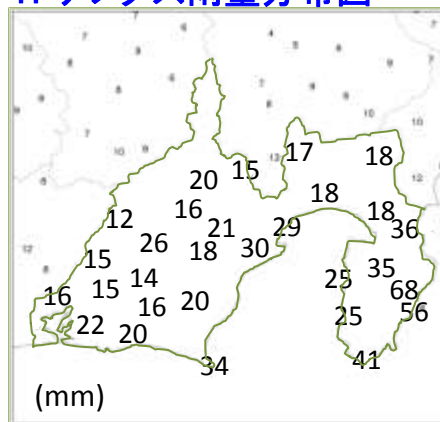
低気圧は順調に北東進していったが、低気圧北側の北風が伊豆東海岸で顕著となり、海上からの暖かく湿った南風により沿岸部付近に風向が大きく異なるライン(シアー)ができ、低気圧と同じ進行方向(北東-南西方向)に雨雲が分布した。このため、伊豆南部では、暫く雨雲がかかり続け、大雨となった(類似例1991年9月11日~14日、1992年10月8日~9日)。南岸低気圧としては、典型的な大雨事例である。

3. 被害概要

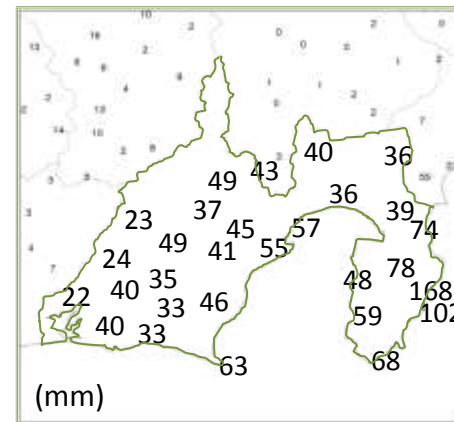
	床上 浸水 (棟)	床下 浸水 (棟)	全壊 (棟)	半壊 (棟)	一部 壊壊 (棟)	死者 数 (人)	軽傷 者 (人)	重傷 者 (人)	道路 閉鎖 (カ所)	橋 閉鎖 (カ所)	河川 閉鎖 (カ所)	砂防 閉鎖 (カ所)	鉄道 不通 (カ所)
全県	4	16	0	0	0	0	0	0	3	4	0	0	0
中部	0	0	0	0	0	0	0	0	-	-	-	-	-
西部	0	0	0	0	0	0	0	0	-	-	-	-	-
東部	0	0	0	0	0	0	0	0	-	-	-	-	-
伊豆	4	16	0	0	0	0	0	0	-	-	-	-	-

被害数は、静岡県 平成5年における災害の状況等による

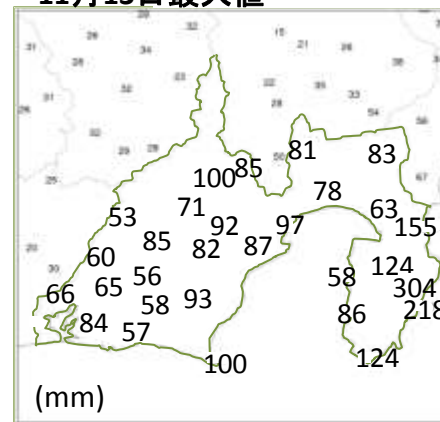
4. アメダス雨量分布図



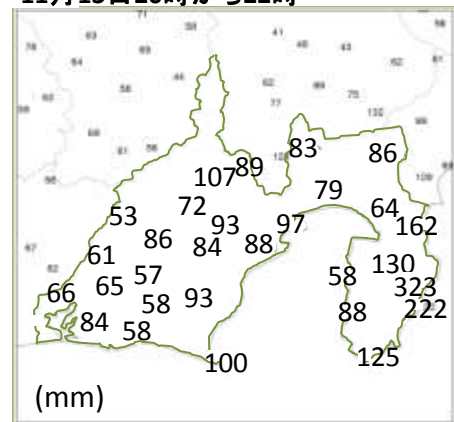
アメダス1時間降水量(正時毎)
11月13日最大値



アメダス3時間降水量(正時毎)
11月13日20時から22時

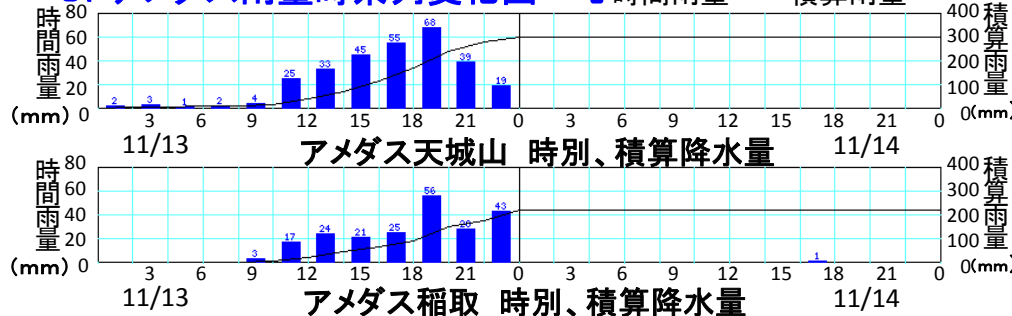


アメダス日雨量
11月13日



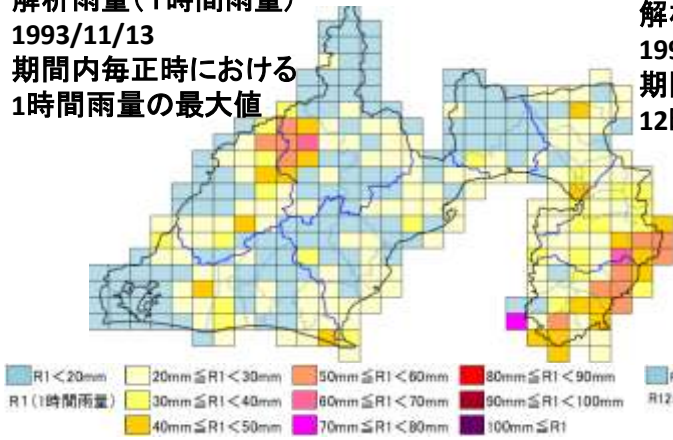
アメダス3日間雨量
11月11日~13日

5. アメダス雨量時系列変化図



6. 解析雨量分布図

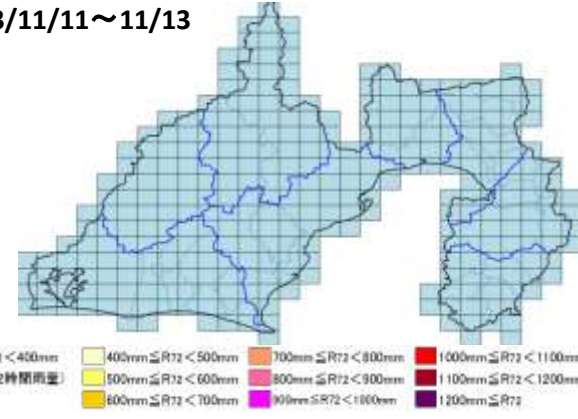
解析雨量(1時間雨量)
1993/11/13
期間内毎正時における
1時間雨量の最大値



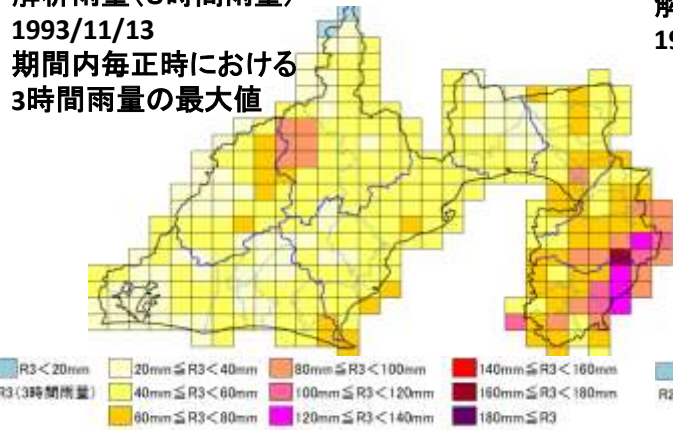
解析雨量(12時間雨量)
1993/11/13
期間内毎正時における
12時間雨量の最大値



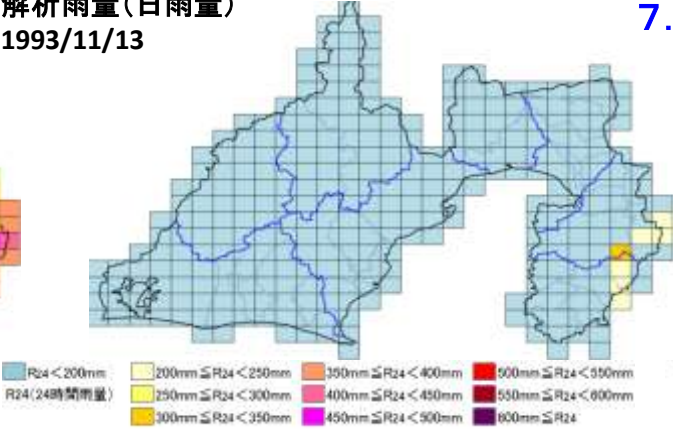
解析雨量(3日間雨量)
1993/11/11~11/13



解析雨量(3時間雨量)
1993/11/13
期間内毎正時における
3時間雨量の最大値



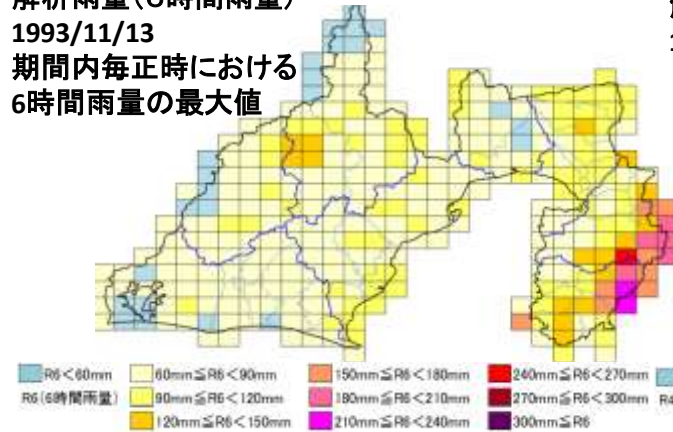
解析雨量(日雨量)
1993/11/13



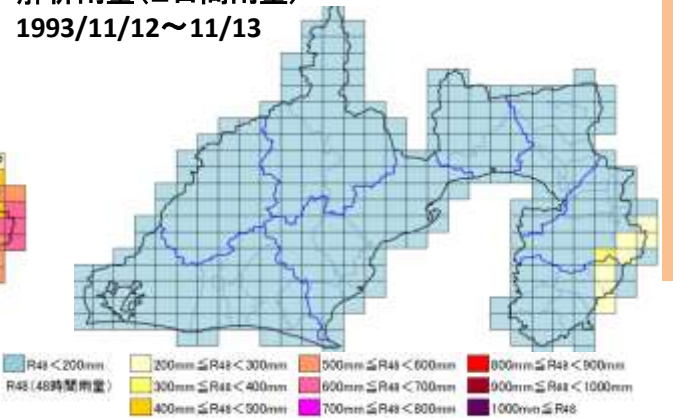
7. 床上、床下浸水被害分布図 (市町毎)



解析雨量(6時間雨量)
1993/11/13
期間内毎正時における
6時間雨量の最大値



解析雨量(2日間雨量)
1993/11/12~11/13



解析雨量と浸水害分布図からわかる大雨の特徴

伊豆南の東海岸を中心に大雨となり、一部で浸水害が発生した。低気圧が石廊崎沖を通過していく場合の典型的な雨量分布である。