

# 令和元年台風第19号に関する 岐阜県気象速報

## 目 次

- 1 気象概況
- 2 降水の状況
- 3 風の状況
- 4 極値更新状況
- 5 特別警報・警報・注意報、気象情報の発表状況
- 6 岐阜地方気象台が執った措置
- 7 被害状況

令和元年 10 月 17 日

(注) この資料は、速報としてまとめたもので、後日内容の一部訂正や追加をすることがあります。  
なお、本資料は 10 月 16 日 09 時現在のものです。

岐 阜 地 方 気 象 台

# 1 気象概況

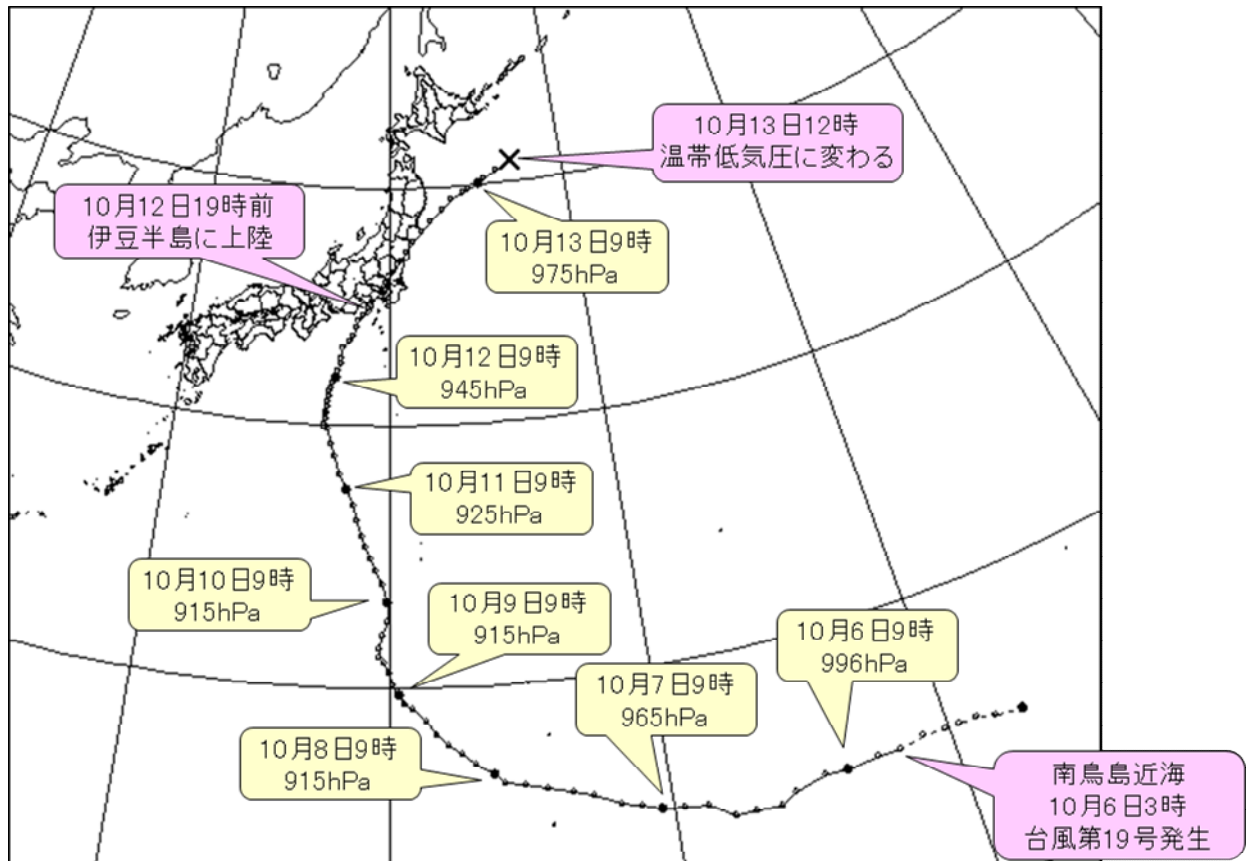
10月6日に南鳥島近海で発生した台風第19号は、マリアナ諸島を西に進みながら、7日には大型で猛烈な台風となった。小笠原近海を北北西に進み、12日には北よりに進路を変え伊豆諸島北部を北北東に進んだ。12日19時前に大型で強い勢力で伊豆半島に上陸した後、関東地方を通過し、13日未明に東北地方の東海上に抜けた。

このため岐阜県では、12日昼過ぎから夜遅くにかけて風が強まり、日最大風速は、下呂市萩原で北北東13.2メートル（12日13時48分）、美濃で北北東13.0メートル（12日20時19分）を観測し、美濃では10月の極値を更新した。日最大瞬間風速は、美濃で北北東25.4メートル（12日19時42分）、下呂市萩原で北24.5メートル（12日21時30分）を観測し、県内の6地点（美濃、下呂市萩原、下呂市宮地、本巣市樽見、白川町黒川、美濃加茂）で10月の極値を更新した。

11日夜遅くから13日朝にかけて台風を取り巻く雨雲や台風通過後は北からの湿った空気の影響で大雨となった所があった。11日21時から13日09時までの総降水量は大垣市上石津で109.5ミリ、白川村で88.0ミリとなった。

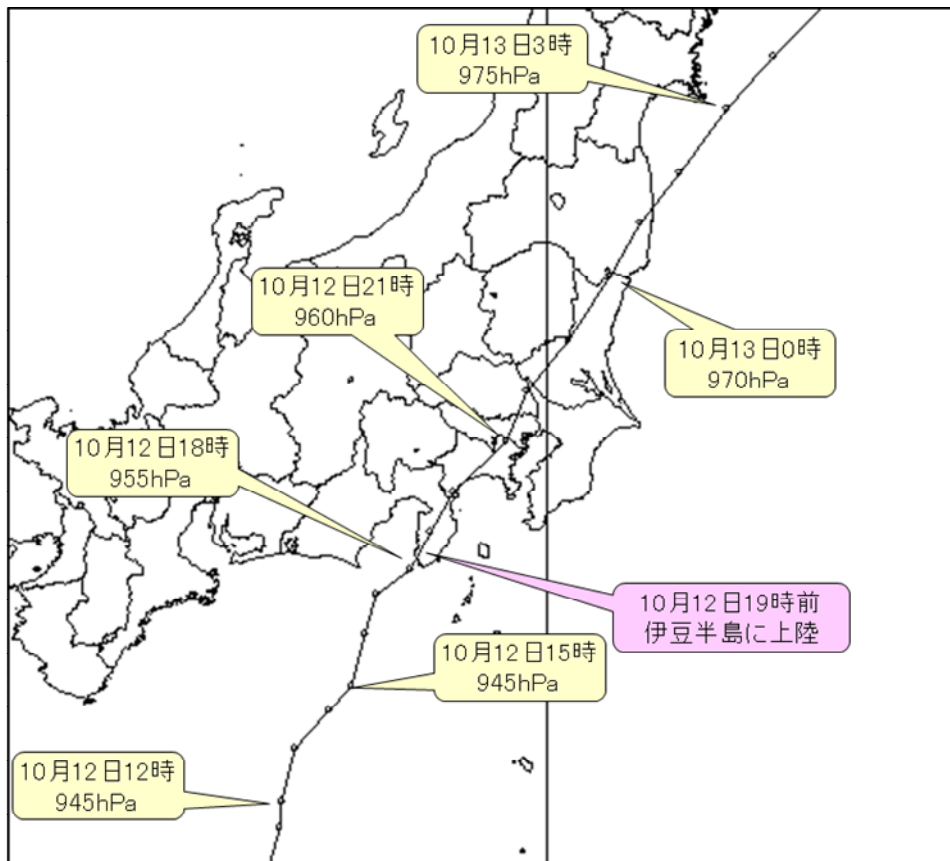
また、解析雨量では11日21時から13日09時までの積算で、飛騨市や白川村付近では局地的におよそ250ミリを超えた。

○ 台風経路図



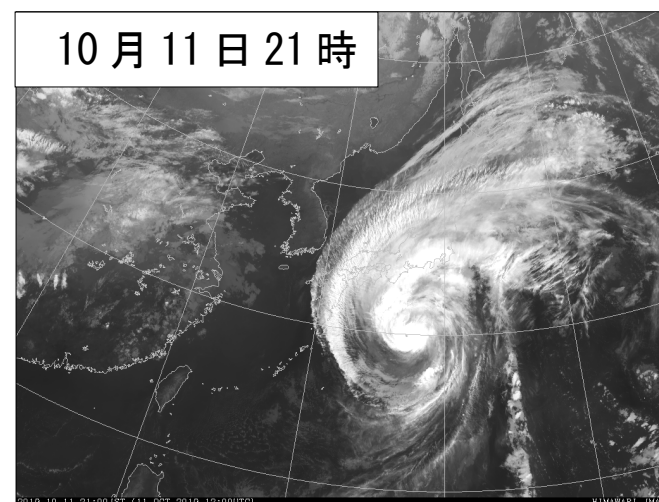
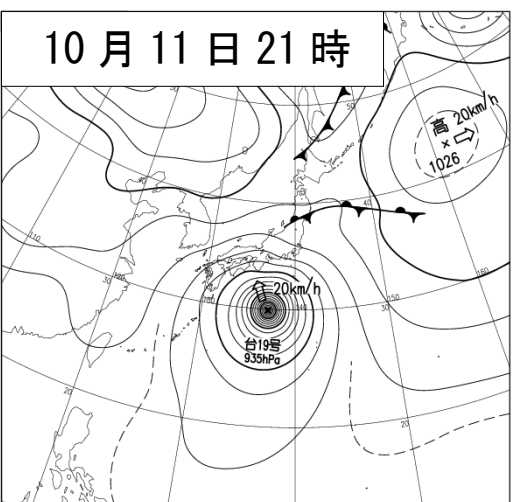
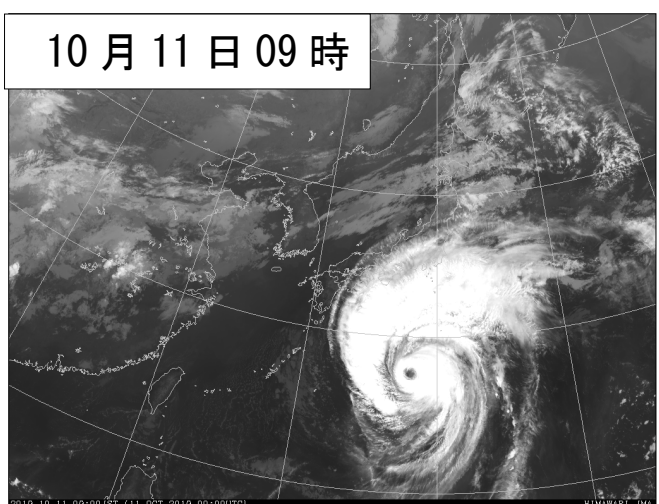
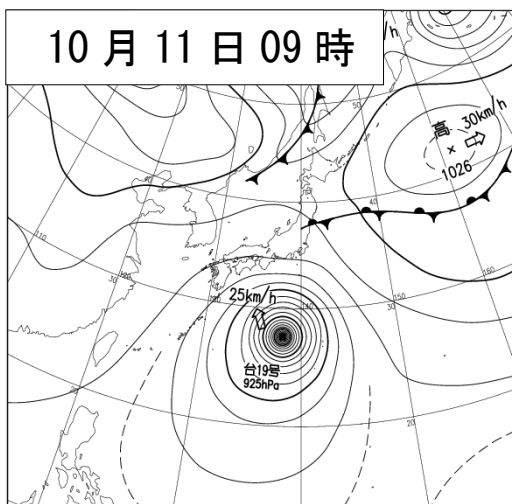
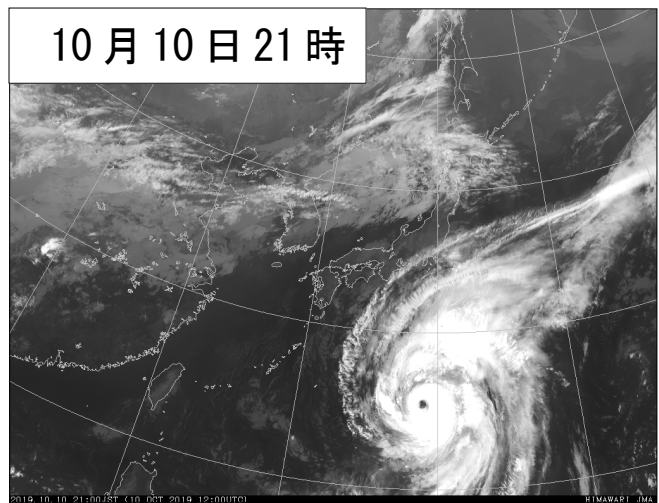
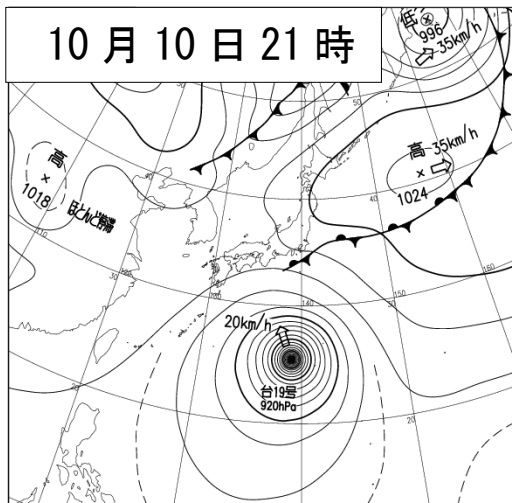
台風第19号 経路図（日時、中心気圧（hPa））速報解析

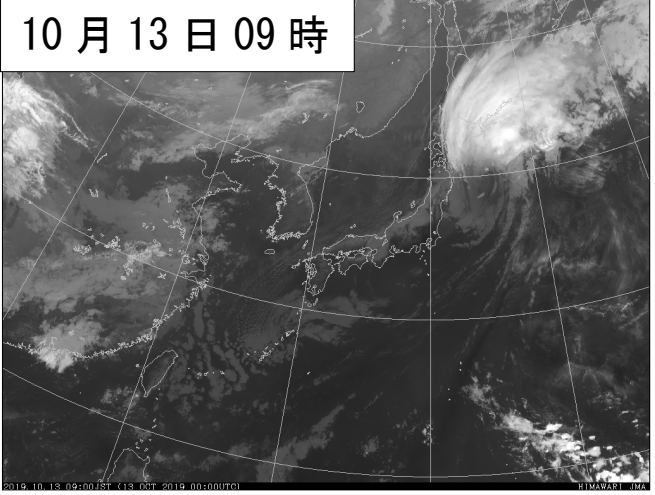
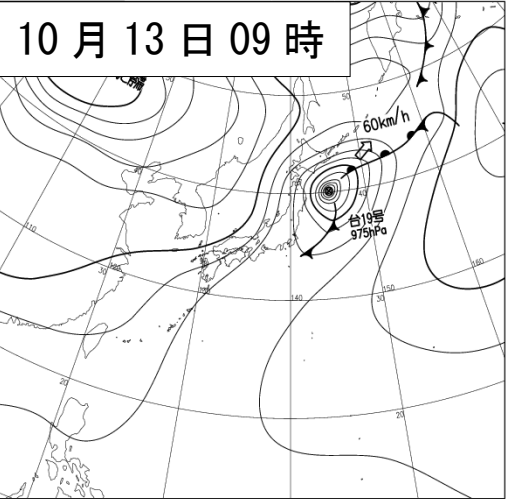
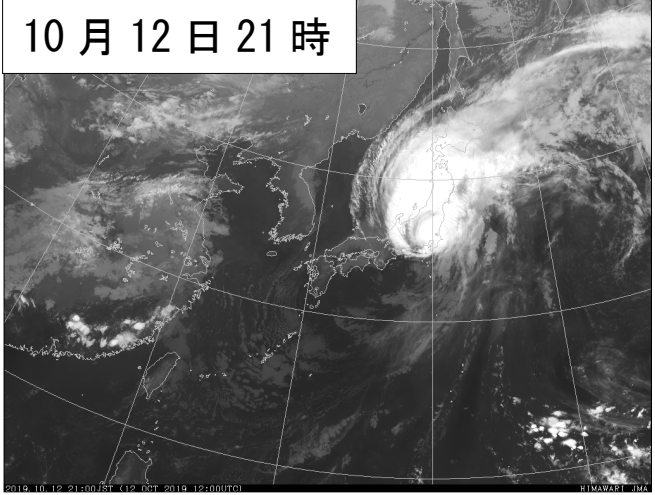
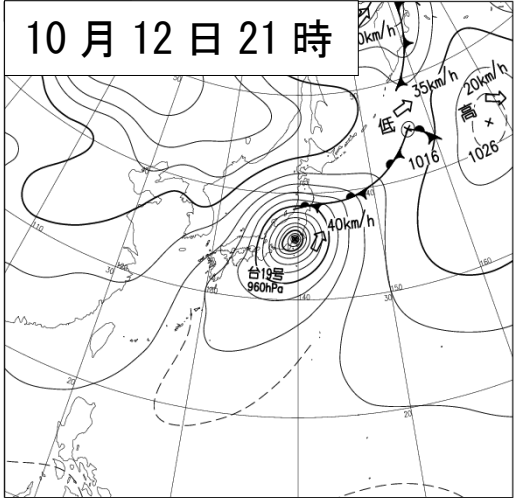
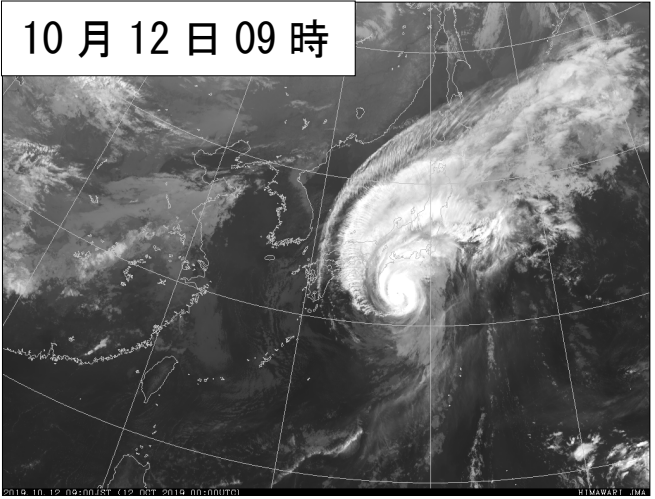
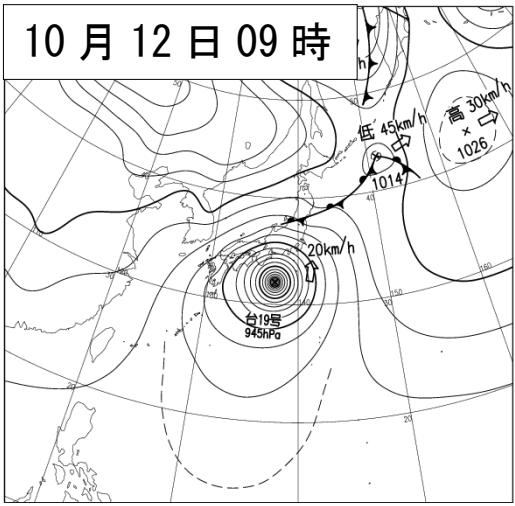
※点線の経路は熱帯低気圧時の経路を示しています。



台風第19号 経路図（日時、中心気圧（hPa））速報解析 拡大

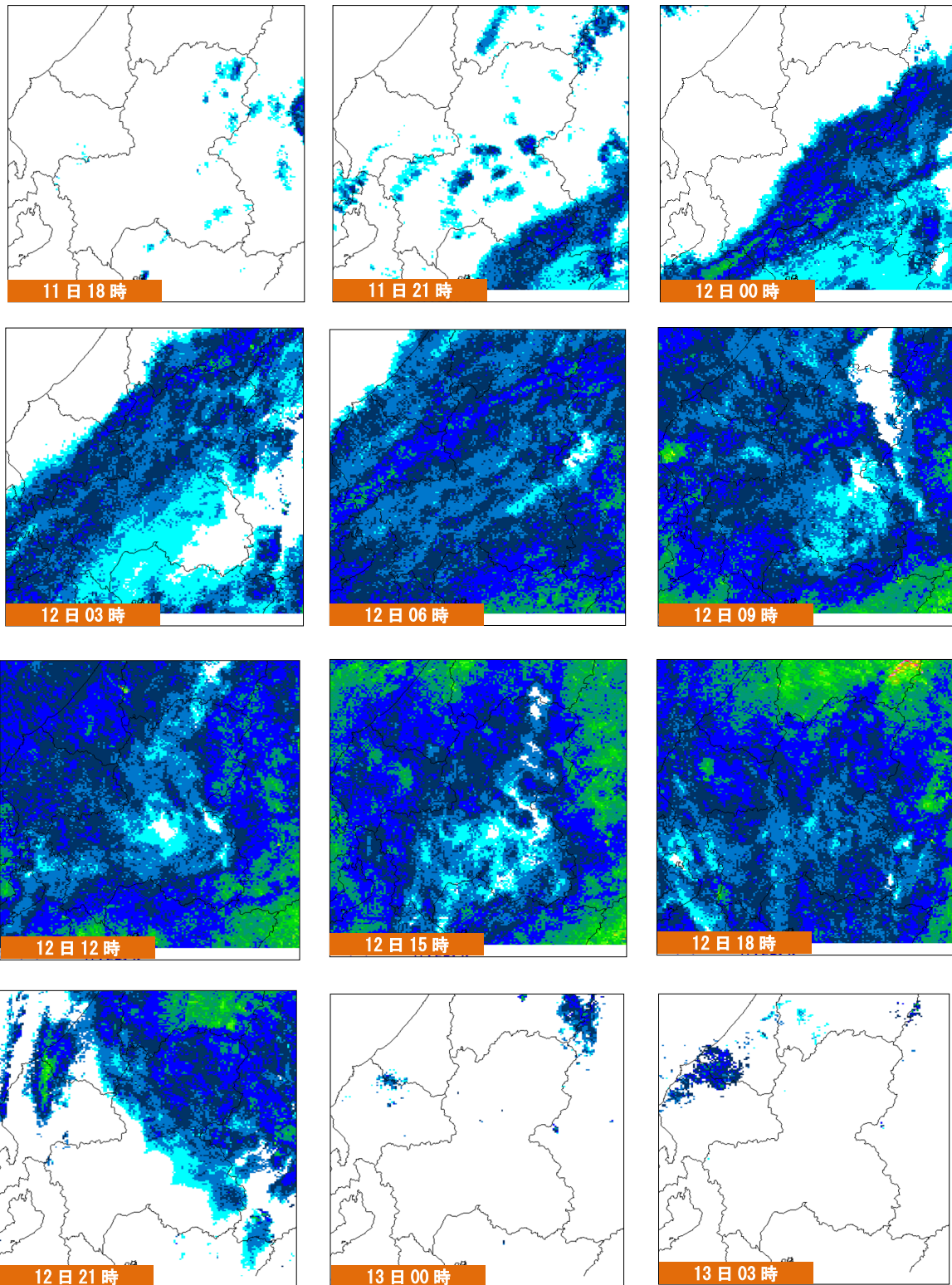
○地上天気図および気象衛星赤外画像（10月10日21時～13日09時）





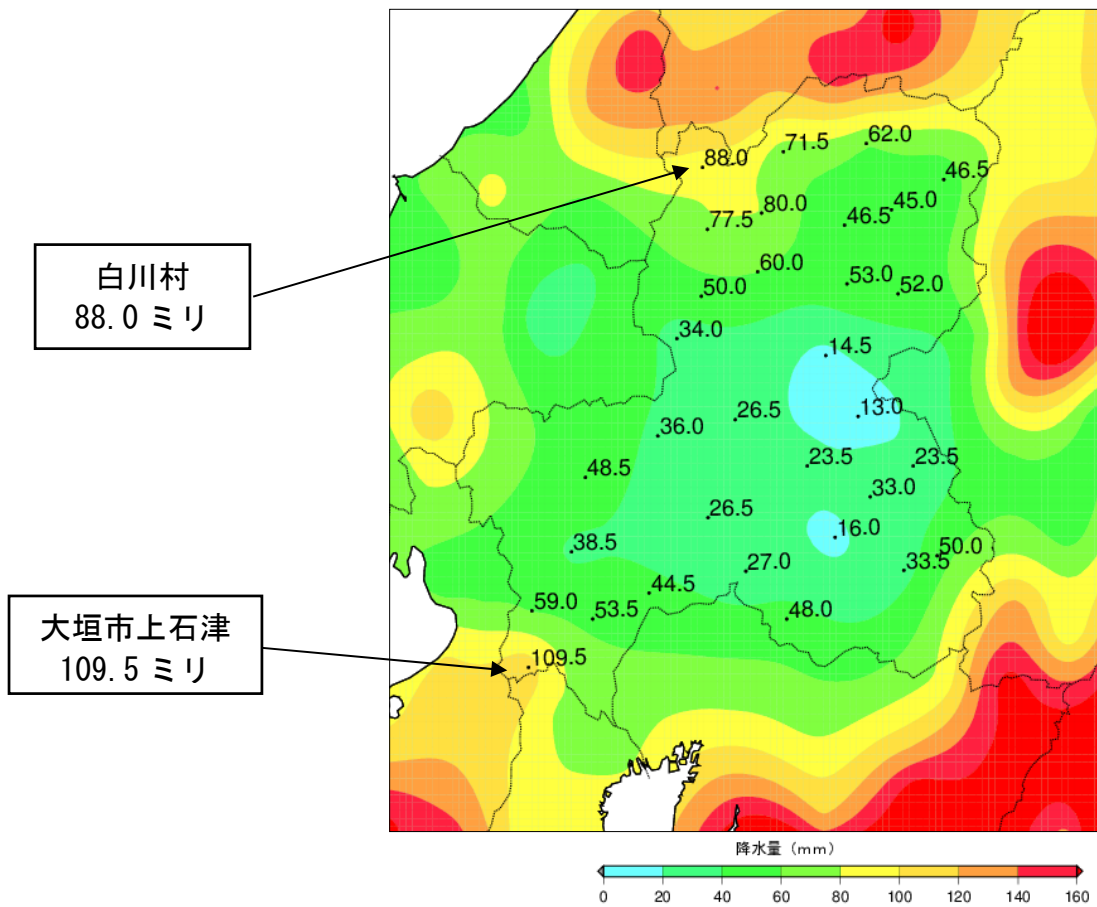
## 2 降水の状況

○気象レーダー画像（10月11日18時～13日03時）

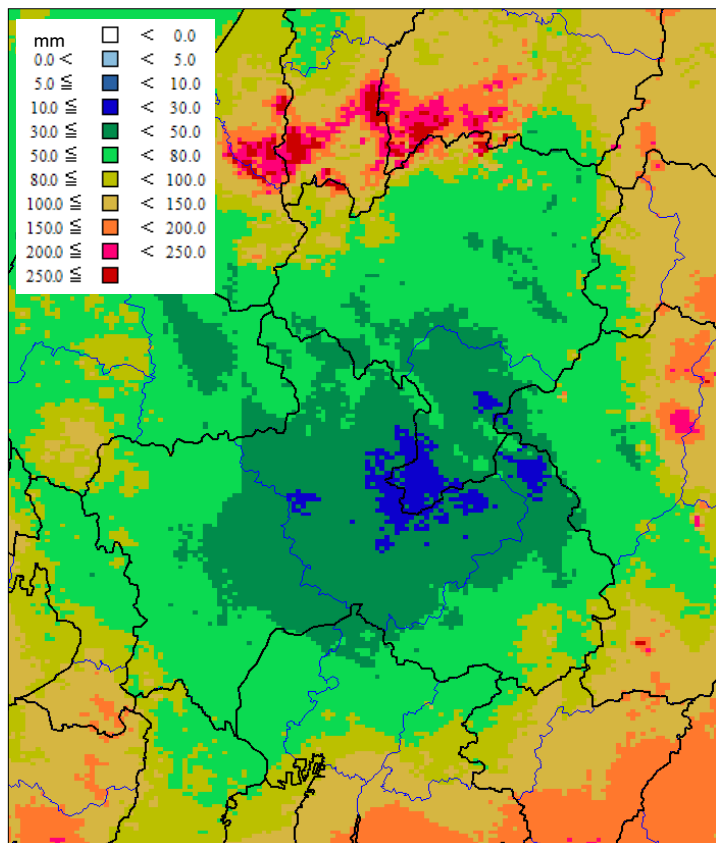




○アメダス総降水量分布図（10月11日21時～13日09時）



○解析雨量の積算（10月11日21時～13日09時）



\* 解析雨量とは、気象レーダーとアメダス等の地上の雨量計により観測されたデータを組み合わせ 1km 四方ごとに 1 時間雨量を解析したものです。





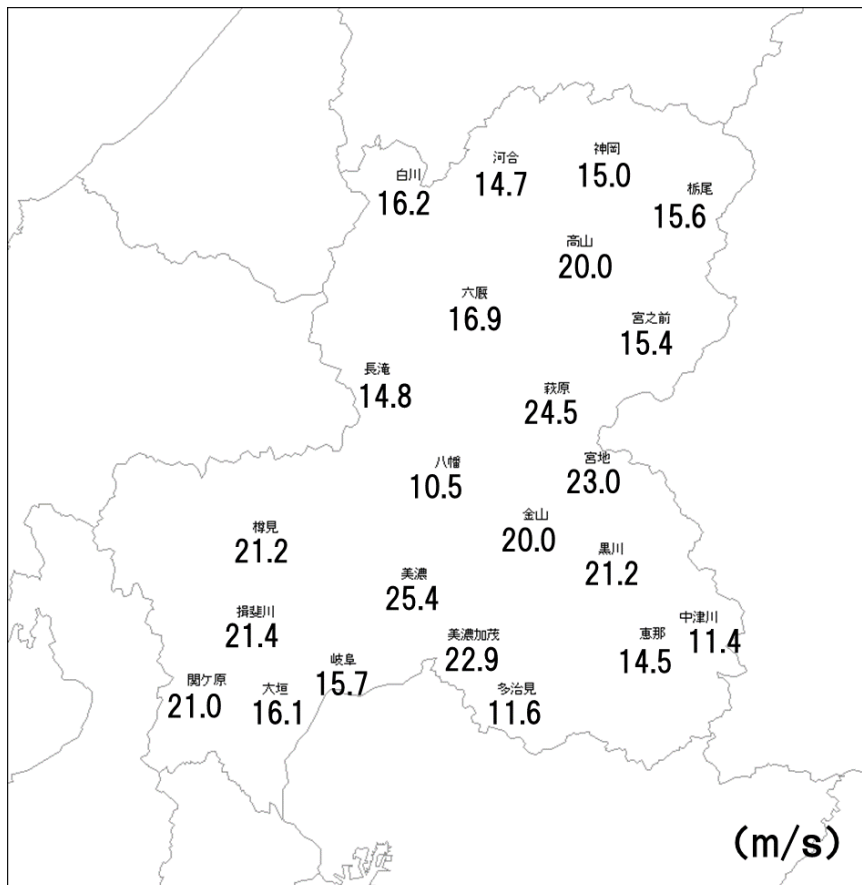
10月13日

時刻 観測所名	時刻																								日合計	日最大		日最大		
	01	02	03	04	05	06	07	08	09	10	11	12	13	14	15	16	17	18	19	20	21	22	23	24		1時間降水量 最大	時分	10分間降水量 最大	時分	
河合	3.0	2.0	1.5	0.5	0.5	0.5	0.0	0.0	0.0	0.0	0.0	0.0	0.0	0.0	0.0	0.0	0.0	0.0	0.0	0.0	0.0	0.0	0.0	0.0	8.0	5.5	0001	1.0	0049	
神岡	4.0	2.0	2.0	1.5	2.0	0.5	0.5	0.5	0.0	0.0	0.0	0.0	0.0	0.0	0.0	0.0	0.0	0.0	0.0	0.0	0.0	0.0	0.0	0.0	13.5	7.5	0022	1.5	0022	
白川	0.5	1.5	1.0	1.0	0.5	0.5	0.5	0.0	0.0	0.0	0.0	0.0	0.0	0.0	0.0	0.0	0.5	0.0	0.0	0.0	0.0	0.0	0.0	0.0	6.0	2.0	0002	0.5	1709	
板尾	0.5	0.0	0.5	0.0	0.0	0.0	0.0	0.0	0.0	0.0	0.0	0.0	0.0	0.0	0.0	0.0	0.0	0.0	0.0	0.0	0.0	0.0	0.0	0.0	1.0	1.0	0038	0.5	0216	
御母衣	0.5	1.0	1.0	0.5	1.0	0.0	0.0	0.0	0.0	0.0	0.5	0.0	0.0	0.0	0.0	0.0	0.0	0.0	0.0	0.0	0.0	0.0	0.0	0.0	4.5	1.5	0239	0.5	1048	
清見	0.0	0.5	0.5	0.0	0.0	0.0	0.0	0.0	0.0	0.0	0.0	0.0	0.0	0.0	0.0	0.0	0.0	0.0	0.0	0.0	0.0	0.0	0.0	0.0	1.0	1.5	0006	0.5	0239	
高山	0.5	0.0	0.0	0.5	0.0	0.0	0.0	0.0	0.0	0.0	0.0	0.0	0.0	0.0	0.0	0.0	0.0	0.0	0.0	0.0	0.0	0.0	0.0	0.0	1.0	2.5	0013	0.5	0310	
丹生川	0.5	0.0	0.5	0.0	0.5	0.0	0.0	0.0	0.0	0.0	0.0	0.0	0.0	0.0	0.0	0.0	0.0	0.0	0.0	0.0	0.0	0.0	0.0	0.0	1.5	0.5	0520	0.5	0430	
ひるがの	0.0	0.0	0.0	0.0	0.0	0.0	0.0	0.0	0.0	0.0	0.0	0.0	0.0	0.0	0.0	0.0	0.0	0.0	0.0	0.0	0.0	0.0	0.0	0.0	0.0	0.0	0.0	0.0	0.0	2400
六瓶	0.0	0.5	0.0	0.0	0.0	0.0	0.0	0.0	0.0	0.0	0.0	0.0	0.0	0.0	0.0	0.0	0.0	0.0	0.0	0.0	0.0	0.0	0.0	0.0	0.5	0.5	0248	0.5	0158	
船山	0.5	0.0	0.0	0.0	0.0	0.0	0.0	0.0	0.0	0.0	0.0	0.0	0.0	0.0	0.0	0.0	0.0	0.0	0.0	0.0	0.0	0.0	0.0	0.0	0.5	1.0	0013	0.5	0011	
宮之前	0.0	0.5	0.0	0.0	0.0	0.0	0.0	0.0	0.0	0.0	0.0	0.0	0.0	0.0	0.0	0.0	0.0	0.0	0.0	0.0	0.0	0.0	0.0	0.0	0.5	0.5	0242	0.5	0152	
長滝	0.0	0.0	0.0	0.0	0.0	0.0	0.0	0.0	0.0	0.0	0.0	0.0	0.0	0.0	0.0	0.0	0.0	0.0	0.0	0.0	0.0	0.0	0.0	0.0	0.0	0.0	0.0	0.0	0.0	2400
萩原	0.0	0.0	0.0	0.0	0.0	0.0	0.0	0.0	0.0	0.0	0.0	0.0	0.0	0.0	0.0	0.0	0.0	0.0	0.0	0.0	0.0	0.0	0.0	0.0	0.0	0.0	0.0	0.0	0.0	2400
関市板取	0.0	0.0	0.0	0.0	0.0	0.0	0.0	0.0	0.0	0.0	0.0	0.0	0.0	0.0	0.0	0.0	0.0	0.0	0.0	0.0	0.0	0.0	0.0	0.0	0.0	0.0	0.0	0.0	0.0	2400
八幡	0.0	0.0	0.0	0.0	0.0	0.0	0.0	0.0	0.0	0.0	0.0	0.0	0.0	0.0	0.0	0.0	0.0	0.0	0.0	0.0	0.0	0.0	0.0	0.0	0.0	0.0	0.0	0.0	0.0	2400
宮地	0.0	0.0	0.0	0.0	0.0	0.0	0.0	0.0	0.0	0.0	0.0	0.0	0.0	0.0	0.0	0.0	0.0	0.0	0.0	0.0	0.0	0.0	0.0	0.0	0.0	0.0	0.0	0.0	0.0	2400
樽見	0.0	0.0	0.0	0.0	0.0	0.0	0.0	0.0	0.0	0.0	0.0	0.0	0.0	0.0	0.0	0.0	0.0	0.0	0.0	0.0	0.0	0.0	0.0	0.0	0.0	0.0	0.0	0.0	0.0	2400
金山	0.5	0.0	0.0	0.0	0.0	0.0	0.0	0.0	0.0	0.0	0.0	0.0	0.0	0.0	0.0	0.0	0.0	0.0	0.0	0.0	0.0	0.0	0.0	0.0	0.5	0.5	0101	0.5	0011	
付知	0.0	0.0	0.0	0.0	0.0	0.0	0.0	0.0	0.0	0.0	0.0	0.0	0.0	0.0	0.0	0.0	0.0	0.0	0.0	0.0	0.0	0.0	0.0	0.0	0.0	0.0	0.0	0.0	0.0	2400
美濃	0.0	0.0	0.0	0.0	0.0	0.0	0.0	0.0	0.0	0.0	0.0	0.0	0.0	0.0	0.0	0.0	0.0	0.0	0.0	0.0	0.0	0.0	0.0	0.0	0.0	0.0	0.0	0.0	0.0	2400
加藍	0.0	0.0	0.0	0.0	0.0	0.0	0.0	0.0	0.0	0.0	0.0	0.0	0.0	0.0	0.0	0.0	0.0	0.0	0.0	0.0	0.0	0.0	0.0	0.0	0.0	0.0	0.0	0.0	0.0	2400
黒川	0.0	0.0	0.0	0.0	0.0	0.0	0.0	0.0	0.0	0.0	0.0	0.0	0.0	0.0	0.0	0.0	0.0	0.0	0.0	0.0	0.0	0.0	0.0	0.0	0.0	0.0	0.0	0.0	0.0	2400
揖斐川	0.0	0.0	0.0	0.0	0.0	0.0	0.0	0.0	0.0	0.0	0.0	0.0	0.0	0.0	0.0	0.0	0.0	0.0	0.0	0.0	0.0	0.0	0.0	0.0	0.0	0.0	0.0	0.0	0.0	2400
美濃加茂	0.0	0.0	0.0	0.0	0.0	0.0	0.0	0.0	0.0	0.0	0.0	0.0	0.0	0.0	0.0	0.0	0.0	0.0	0.0	0.0	0.0	0.0	0.0	0.0	0.0	0.0	0.0	0.0	0.0	2400
恵那	0.0	0.0	0.0	0.0	0.0	0.0	0.0	0.0	0.0	0.0	0.0	0.0	0.0	0.0	0.0	0.0	0.0	0.0	0.0	0.0	0.0	0.0	0.0	0.0	0.0	0.0	0.0	0.0	0.0	2400
中津川	0.0	0.0	0.0	0.0	0.0	0.0	0.0	0.0	0.0	0.0	0.0	0.0	0.0	0.0	0.0	0.0	0.0	0.0	0.0	0.0	0.0	0.0	0.0	0.0	0.0	0.0	0.0	0.0	0.0	2400
関ヶ原	0.0	0.0	0.0	0.0	0.0	0.0	0.0	0.0	0.0	0.0	0.0	0.0	0.0	0.0	0.0	0.0	0.0	0.0	0.0	0.0	0.0	0.0	0.0	0.0	0.0	0.0	0.0	0.0	0.0	2400
大垣	0.0	0.0	0.0	0.0	0.0	0.0	0.0	0.0	0.0	0.0	0.0	0.0	0.0	0.0	0.0	0.0	0.0	0.0	0.0	0.0	0.0	0.0	0.0	0.0	0.0	0.0	0.0	0.0	0.0	2400
岐阜	0.0	0.0	0.0	0.0	0.0	0.0	0.0	0.0	0.0	0.0	0.0	0.0	0.0	0.0	0.0	0.0	0.0	0.0	0.0	0.0	0.0	0.0	0.0	0.0	0.0	0.0	0.0	0.0	0.0	2400
多治見	0.0	0.0	0.0	0.0	0.0	0.0	0.0	0.0	0.0	0.0	0.0	0.0	0.0	0.0	0.0	0.0	0.0	0.0	0.0	0.0	0.0	0.0	0.0	0.0	0.0	0.0	0.0	0.0	0.0	2400
上石津	0.0	0.0	0.0	0.0	0.0	0.0	0.0	0.0	0.0	0.0	0.0	0.0	0.0	0.0	0.0	0.0	0.0	0.0	0.0	0.0	0.0	0.0	0.0	0.0	0.0	0.0	0.0	0.0	0.0	2400

各時刻の降水量は、前1時間の降水量 (mm)。「0.0mm」は、「降水なし」又は「降水量 0.5mm 未満」

### 3 風の状況

○ 2019年10月12日~13日のアメダス地点の日最大瞬間風速



○ 地域気象観測毎時風向・風速日報（10月12日01時～13日24時）

10月12日

時刻	時刻																								日最大風速 /風向	日最大瞬間風速 /風向	時分				
	1	2	3	4	5	6	7	8	9	10	11	12	13	14	15	16	17	18	19	20	21	22	23	24							
河合	WSW	NNW	WSW	E	E	-	WSW	NNW	W	E	ESE	SW	SW	SE	WSW	WSW	W	W	ESE	W	NNW	SE	WSW	W	W	W	1508	14.7	1503	W	W
神岡	WSW	NNW	WSW	E	E	-	WSW	NNW	W	E	ESE	SW	SW	SE	WSW	WSW	W	W	ESE	W	NNW	SE	WSW	W	W	1508	14.7	1503	W	W	
白川	WSW	NNW	WSW	E	E	-	WSW	NNW	W	E	ESE	SW	SW	SE	WSW	WSW	W	W	ESE	W	NNW	SE	WSW	W	W	1508	14.7	1503	W	W	
栃尾	WSW	NNW	WSW	E	E	-	WSW	NNW	W	E	ESE	SW	SW	SE	WSW	WSW	W	W	ESE	W	NNW	SE	WSW	W	W	1508	14.7	1503	W	W	
高山	WSW	NNW	WSW	E	E	-	WSW	NNW	W	E	ESE	SW	SW	SE	WSW	WSW	W	W	ESE	W	NNW	SE	WSW	W	W	1508	14.7	1503	W	W	
大蔵	WSW	NNW	WSW	E	E	-	WSW	NNW	W	E	ESE	SW	SW	SE	WSW	WSW	W	W	ESE	W	NNW	SE	WSW	W	W	1508	14.7	1503	W	W	
宮之前	WSW	NNW	WSW	E	E	-	WSW	NNW	W	E	ESE	SW	SW	SE	WSW	WSW	W	W	ESE	W	NNW	SE	WSW	W	W	1508	14.7	1503	W	W	
長滝	WSW	NNW	WSW	E	E	-	WSW	NNW	W	E	ESE	SW	SW	SE	WSW	WSW	W	W	ESE	W	NNW	SE	WSW	W	W	1508	14.7	1503	W	W	
萩原	WSW	NNW	WSW	E	E	-	WSW	NNW	W	E	ESE	SW	SW	SE	WSW	WSW	W	W	ESE	W	NNW	SE	WSW	W	W	1508	14.7	1503	W	W	
八幡	WSW	NNW	WSW	E	E	-	WSW	NNW	W	E	ESE	SW	SW	SE	WSW	WSW	W	W	ESE	W	NNW	SE	WSW	W	W	1508	14.7	1503	W	W	
宮地	WSW	NNW	WSW	E	E	-	WSW	NNW	W	E	ESE	SW	SW	SE	WSW	WSW	W	W	ESE	W	NNW	SE	WSW	W	W	1508	14.7	1503	W	W	
榎見	WSW	NNW	WSW	E	E	-	WSW	NNW	W	E	ESE	SW	SW	SE	WSW	WSW	W	W	ESE	W	NNW	SE	WSW	W	W	1508	14.7	1503	W	W	
金山	WSW	NNW	WSW	E	E	-	WSW	NNW	W	E	ESE	SW	SW	SE	WSW	WSW	W	W	ESE	W	NNW	SE	WSW	W	W	1508	14.7	1503	W	W	
美濃	WSW	NNW	WSW	E	E	-	WSW	NNW	W	E	ESE	SW	SW	SE	WSW	WSW	W	W	ESE	W	NNW	SE	WSW	W	W	1508	14.7	1503	W	W	
黒川	WSW	NNW	WSW	E	E	-	WSW	NNW	W	E	ESE	SW	SW	SE	WSW	WSW	W	W	ESE	W	NNW	SE	WSW	W	W	1508	14.7	1503	W	W	
掛妻川	WSW	NNW	WSW	E	E	-	WSW	NNW	W	E	ESE	SW	SW	SE	WSW	WSW	W	W	ESE	W	NNW	SE	WSW	W	W	1508	14.7	1503	W	W	
美濃加茂	WSW	NNW	WSW	E	E	-	WSW	NNW	W	E	ESE	SW	SW	SE	WSW	WSW	W	W	ESE	W	NNW	SE	WSW	W	W	1508	14.7	1503	W	W	
恵那	WSW	NNW	WSW	E	E	-	WSW	NNW	W	E	ESE	SW	SW	SE	WSW	WSW	W	W	ESE	W	NNW	SE	WSW	W	W	1508	14.7	1503	W	W	
中津川	WSW	NNW	WSW	E	E	-	WSW	NNW	W	E	ESE	SW	SW	SE	WSW	WSW	W	W	ESE	W	NNW	SE	WSW	W	W	1508	14.7	1503	W	W	
関ヶ原	WSW	NNW	WSW	E	E	-	WSW	NNW	W	E	ESE	SW	SW	SE	WSW	WSW	W	W	ESE	W	NNW	SE	WSW	W	W	1508	14.7	1503	W	W	
大垣	WSW	NNW	WSW	E	E	-	WSW	NNW	W	E	ESE	SW	SW	SE	WSW	WSW	W	W	ESE	W	NNW	SE	WSW	W	W	1508	14.7	1503	W	W	
岐阜	WSW	NNW	WSW	E	E	-	WSW	NNW	W	E	ESE	SW	SW	SE	WSW	WSW	W	W	ESE	W	NNW	SE	WSW	W	W	1508	14.7	1503	W	W	
多治見	WSW	NNW	WSW	E	E	-	WSW	NNW	W	E	ESE	SW	SW	SE	WSW	WSW	W	W	ESE	W	NNW	SE	WSW	W	W	1508	14.7	1503	W	W	

10月13日

時刻	時刻																								日最大風速 /風向	日最大瞬間風速 /風向	時分				
	1	2	3	4	5	6	7	8	9	10	11	12	13	14	15	16	17	18	19	20	21	22	23	24							
河合	WSW	NNW	WSW	NNW	NNW	W	NNE	E	E	ESE	ESE	ESE	ESE	ESE	ESE	ESE	ESE	ESE	ESE	ESE	ESE	ESE	ESE	ESE	ESE	ESE	1314	9.0	0051	WSW	WSW
神岡	WSW	NNW	WSW	NNW	NNW	W	NNE	E	E	ESE	ESE	ESE	ESE	ESE	ESE	ESE	ESE	ESE	ESE	ESE	ESE	ESE	ESE	ESE	ESE	ESE	1314	9.0	0051	WSW	WSW
白川	WSW	NNW	WSW	NNW	NNW	W	NNE	E	E	ESE	ESE	ESE	ESE	ESE	ESE	ESE	ESE	ESE	ESE	ESE	ESE	ESE	ESE	ESE	ESE	ESE	1314	9.0	0051	WSW	WSW
栃尾	WSW	NNW	WSW	NNW	NNW	W	NNE	E	E	ESE	ESE	ESE	ESE	ESE	ESE	ESE	ESE	ESE	ESE	ESE	ESE	ESE	ESE	ESE	ESE	ESE	1314	9.0	0051	WSW	WSW
高山	WSW	NNW	WSW	NNW	NNW	W	NNE	E	E	ESE	ESE	ESE	ESE	ESE	ESE	ESE	ESE	ESE	ESE	ESE	ESE	ESE	ESE	ESE	ESE	ESE	1314	9.0	0051	WSW	WSW
大蔵	WSW	NNW	WSW	NNW	NNW	W	NNE	E	E	ESE	ESE	ESE	ESE	ESE	ESE	ESE	ESE	ESE	ESE	ESE	ESE	ESE	ESE	ESE	ESE	ESE	1314	9.0	0051	WSW	WSW
宮之前	WSW	NNW	WSW	NNW	NNW	W	NNE	E	E	ESE	ESE	ESE	ESE	ESE	ESE	ESE	ESE	ESE	ESE	ESE	ESE	ESE	ESE	ESE	ESE	ESE	1314	9.0	0051	WSW	WSW
長滝	WSW	NNW	WSW	NNW	NNW	W	NNE	E	E	ESE	ESE	ESE	ESE	ESE	ESE	ESE	ESE	ESE	ESE	ESE	ESE	ESE	ESE	ESE	ESE	ESE	1314	9.0	0051	WSW	WSW
萩原	WSW	NNW	WSW	NNW	NNW	W	NNE	E	E	ESE	ESE	ESE	ESE	ESE	ESE	ESE	ESE	ESE	ESE	ESE	ESE	ESE	ESE	ESE	ESE	ESE	1314	9.0	0051	WSW	WSW
八幡	WSW	NNW	WSW	NNW	NNW	W	NNE	E	E	ESE	ESE	ESE	ESE	ESE	ESE	ESE	ESE	ESE	ESE	ESE	ESE	ESE	ESE	ESE	ESE	ESE	1314	9.0	0051	WSW	WSW
宮地	WSW	NNW	WSW	NNW	NNW	W	NNE	E	E	ESE	ESE	ESE	ESE	ESE	ESE	ESE	ESE	ESE	ESE	ESE	ESE	ESE	ESE	ESE	ESE	ESE	1314	9.0	0051	WSW	WSW
榎見	WSW	NNW	WSW	NNW	NNW	W	NNE	E	E	ESE	ESE	ESE	ESE	ESE	ESE	ESE	ESE	ESE	ESE	ESE	ESE	ESE	ESE	ESE	ESE	ESE	1314	9.0	0051	WSW	WSW
金山	WSW	NNW	WSW	NNW	NNW	W	NNE	E	E	ESE	ESE	ESE	ESE	ESE	ESE	ESE	ESE	ESE	ESE	ESE	ESE	ESE	ESE	ESE	ESE	ESE	1314	9.0	0051	WSW	WSW
美濃	WSW	NNW	WSW	NNW	NNW	W	NNE	E	E	ESE	ESE	ESE	ESE	ESE	ESE	ESE	ESE	ESE	ESE	ESE	ESE	ESE	ESE	ESE	ESE	ESE	1314	9.0	0051	WSW	WSW
黒川	WSW	NNW	WSW	NNW	NNW	W	NNE	E	E	ESE	ESE	ESE	ESE	ESE	ESE	ESE	ESE	ESE	ESE	ESE	ESE	ESE	ESE	ESE	ESE	ESE	1314	9.0	0051	WSW	WSW
掛妻川	WSW	NNW	WSW	NNW	NNW	W	NNE	E	E	ESE	ESE	ESE	ESE	ESE	ESE	ESE	ESE	ESE	ESE	ESE	ESE	ESE	ESE	ESE	ESE	ESE	1314	9.0	0051	WSW	WSW
美濃加茂	WSW	NNW	WSW	NNW	NNW	W	NNE	E	E	ESE	ESE	ESE	ESE	ESE	ESE	ESE	ESE	ESE	ESE	ESE	ESE	ESE	ESE	ESE	ESE	ESE	1314	9.0	0051	WSW	WSW
恵那	WSW	NNW	WSW	NNW	NNW	W	NNE	E	E	ESE	ESE	ESE	ESE	ESE	ESE	ESE	ESE	ESE	ESE	ESE	ESE	ESE	ESE	ESE	ESE	ESE	1314	9.0	0051	WSW	WSW
中津川	WSW	NNW	WSW	NNW	NNW	W	NNE	E	E	ESE	ESE	ESE	ESE	ESE	ESE	ESE	ESE	ESE	ESE	ESE	ESE	ESE	ESE	ESE	ESE	ESE	1314	9.0	0051	WSW	WSW
関ヶ原	WSW	NNW	WSW	NNW	NNW	W	NNE	E	E	ESE	ESE	ESE	ESE	ESE	ESE	ESE	ESE	ESE	ESE	ESE	ESE	ESE	ESE	ESE	ESE	ESE	1314	9.0	0051	WSW	WSW
大垣	WSW	NNW	WSW	NNW	NNW	W	NNE	E	E	ESE	ESE	ESE	ESE	ESE	ESE	ESE	ESE	ESE	ESE	ESE	ESE	ESE	ESE	ESE	ESE	ESE	1314	9.0	0051	WSW	WSW
岐阜	WSW	NNW	WSW	NNW	NNW	W	NNE	E	E	ESE	ESE	ESE	ESE	ESE	ESE	ESE	ESE	ESE	ESE	ESE	ESE	ESE	ESE	ESE	ESE	ESE	1314	9.0	0051	WSW	WSW
多治見	WSW	NNW	WSW	NNW	NNW	W	NNE	E	E	ESE	ESE	ESE	ESE	ESE	ESE	ESE	ESE	ESE	ESE	ESE	ESE	ESE	ESE	ESE	ESE	ESE	1314	9.0	0051	WSW	WSW

各時刻の風向・風速は前10分間の平均（風向：16方位 風速：m/s） 風速0.2m/s未満は静穏で風向は「-」

## 4 極値更新状況

### ○統計開始以来の極値更新

岐阜地方气象台及び高山特別地域気象観測所  
極値更新はありませんでした。

アメダス（統計期間 10 年以上を対象）  
極値更新はありませんでした。

### ○10 月としての極値更新

岐阜地方气象台及び高山特別地域気象観測所  
極値更新はありませんでした。

アメダス（統計期間 10 年以上を対象）

#### 日最大風速・風向

地点名	更新値				従来値			統計開始年
	風速(m/s)	風向	更新月日	時分	風速(m/s)	風向	従来年月日	
美濃	13.0	北北東	10月12日	20時19分	12	×	1979年10月01日	1979

風向「x」は欠測

#### 日最大瞬間風速・風向

地点名	更新値				従来値			統計開始年
	風速(m/s)	風向	更新月日	時分	風速(m/s)	風向	従来年月日	
美濃	25.4	北北東	10月12日	19時42分	19.9	東北東	2017年10月23日	2008
萩原	24.5	北	10月12日	21時30分	24.5	北北東	2017年10月23日	2008
宮地	23.0	西北西	10月12日	21時36分	22.6	西	2017年10月23日	2009
美濃加茂	22.9	北北東	10月12日	20時11分	21.7	西	2017年10月23日	2008
黒川	21.2	東北東	10月12日	21時20分	20.7	東北東	2013年10月16日	2009
樽見	21.2	北	10月12日	19時42分	18.2	北北西	2017年10月23日	2008



## 6 岐阜地方気象台が執った措置

### (1) 県及び市町村への支援状況

10月09日11時00分

10月10日15時55分

県、市町村の防災担当者に「台風第19号と暴風の見通し」をメール送付。

10月11日11時15分

岐阜県テレビ会議システムで県、市町村の防災担当者向けに台風説明会を実施

### (2) 国の地方出先機関等への支援状況

10月09日11時00分

10月10日15時55分

国土交通省機関に「台風第19号と暴風および大雨の見通し」をメール送付。

### (3) 岐阜地方気象台の体制等

10月12日06時21分 注意体制

10月13日10時30分 注意体制解除

## 7 被害状況

圏域	市町村名	人的被害(人)			住家 一部破損(棟)	非住家 一部破損(棟)	浸水(棟)		農産物(ha)	農業施設 (件・棟)	停電 (戸)
		死者	重傷	軽傷			床上	床下			
	岐阜県										
岐阜	岐阜市										
	羽島市										
	各務原市										
	山県市										
	瑞穂市										
	本巣市										
	岐南町										
	笠松町										
	北方町										
	西濃	大垣市									
海津市											
養老町											
垂井町											
関ヶ原町											
神戸町											
輪之内町											
安八町											
揖斐川町											
大野町											
中濃	池田町										
	関市					1					
	美濃市										
	美濃加茂市										
	可児市				1						
	郡上市				1	3					1600
	坂祝町										
	富加町										
	川辺町										
	七宗町										
東濃	八百津町					1					
	白川町										
	東白川村										
	御嵩町										
	多治見市										
	中津川市				7	8					
	瑞浪市										
	恵那市										
	土岐市										
	飛驒	高山市				1	1				
飛驒市						2					
下呂市					1						
白川村											

(岐阜県災害情報集約センター調べ 10月15日16時30分現在)

本件の問い合わせ先  
岐阜地方気象台  
電話:058-271-4108