

# 平成29年1月13日から16日の 大雪に関する岐阜県気象速報

## 目 次

- 1 気象概況
- 2 雪の状況
- 3 警報・注意報、気象情報の発表状況
- 4 被害状況等

平成29年1月18日

(注)この資料は、1月17日09時現在の速報として取り急ぎまとめたもので、後日内容の一部訂正や追加をすることがあります。

岐 阜 地 方 気 象 台

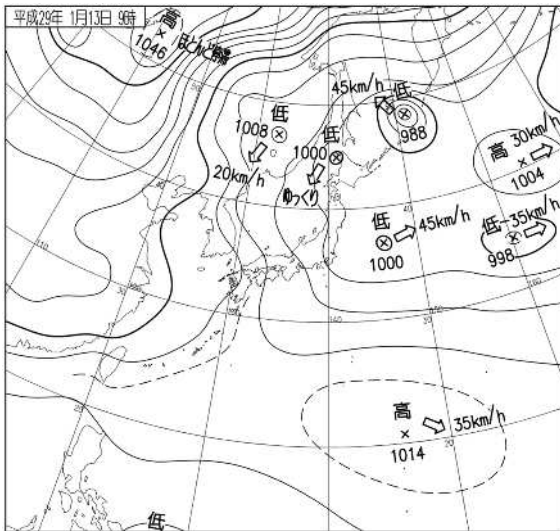
# 1 気象概況

1月13日から16日にかけて、日本付近は強い冬型の気圧配置となりました。このため岐阜県では、山地を中心に大雪となり、平地でも大雪となった所がありました。

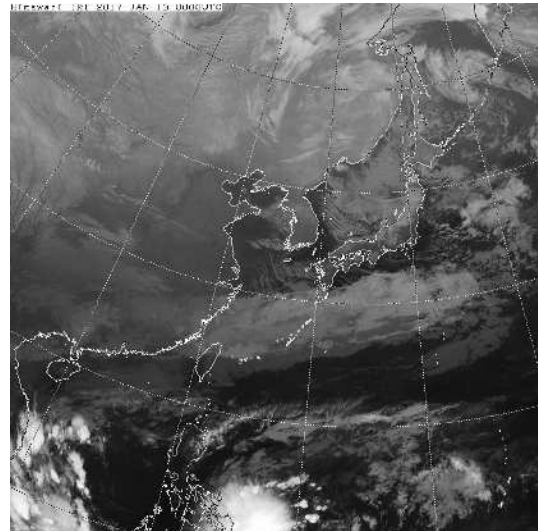
最深積雪は、白川村で16日17時に129cm、飛騨市河合で16日17時に119cm、飛騨市神岡で16日19時に110cmを観測しました。岐阜でも15日11時に12cmを観測しました。

積雪差日合計は、郡上市長滝で13日に48cm、飛騨市河合で13日に40cmとなりました。

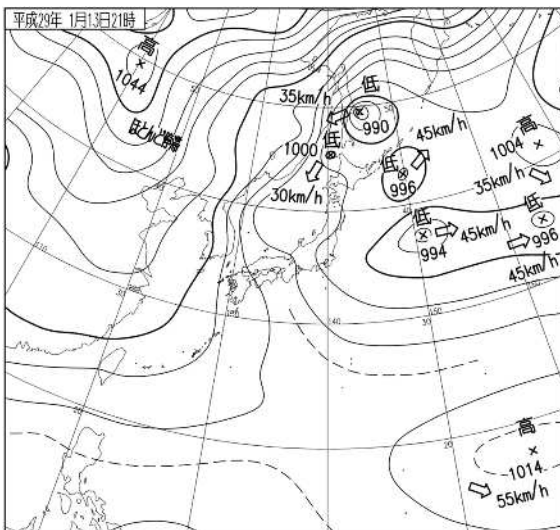
## 地上天気図・気象衛星赤外画像



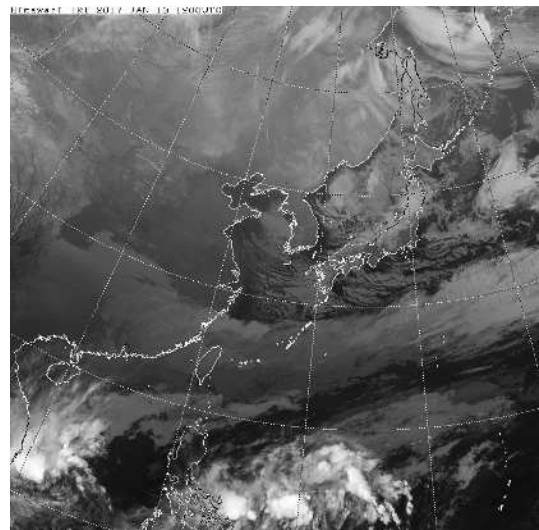
地上天気図 1月13日09時



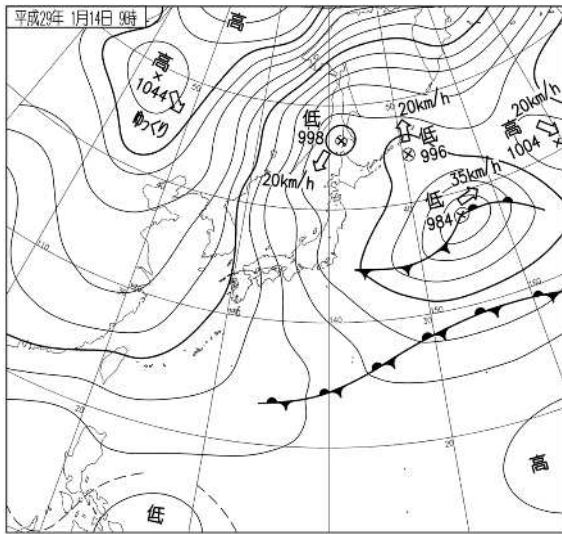
気象衛星赤外画像 1月13日09時



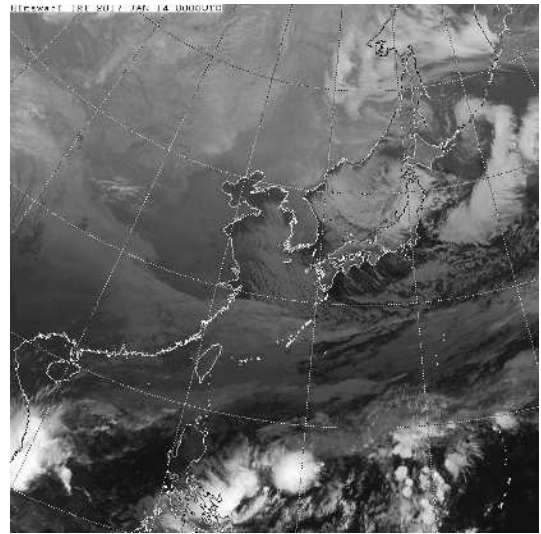
地上天気図 1月13日21時



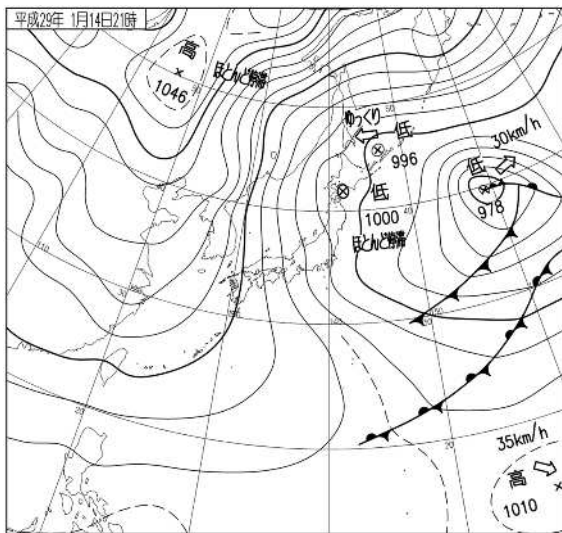
気象衛星赤外画像 1月13日21時



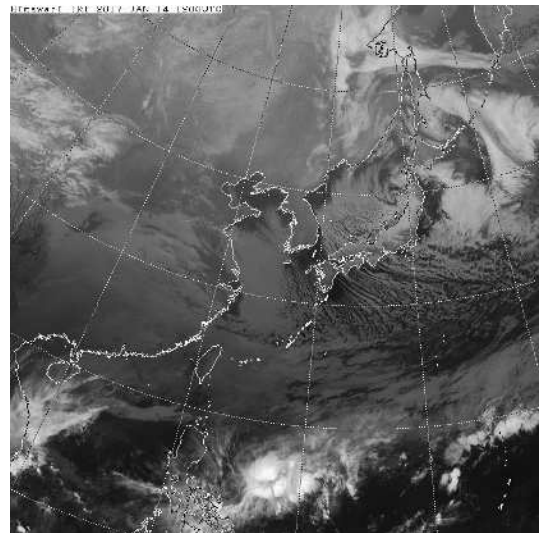
地上天気図 1月14日09時



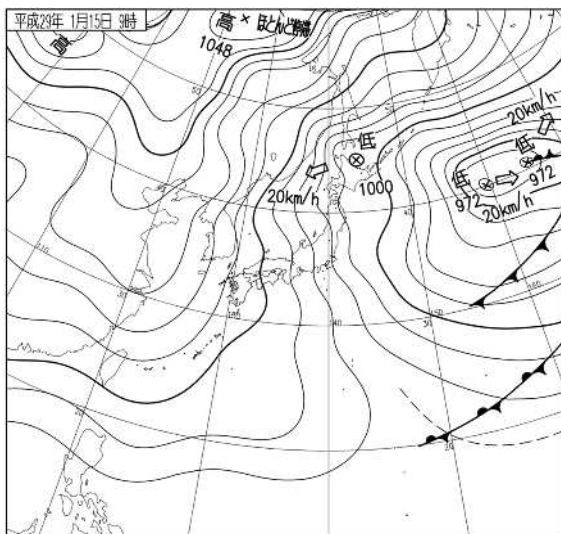
気象衛星赤外画像 1月14日09時



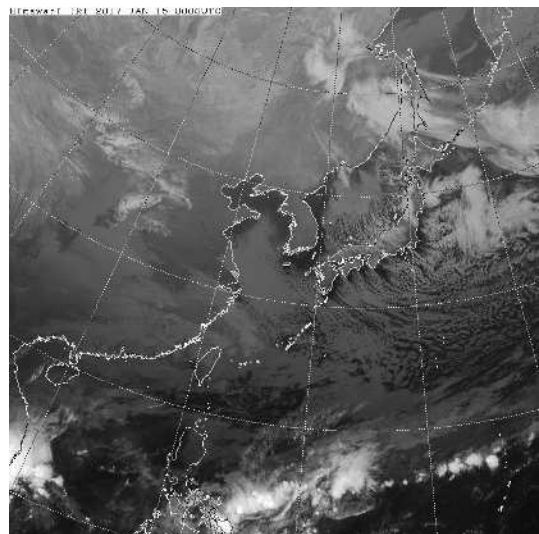
地上天気図 1月14日21時



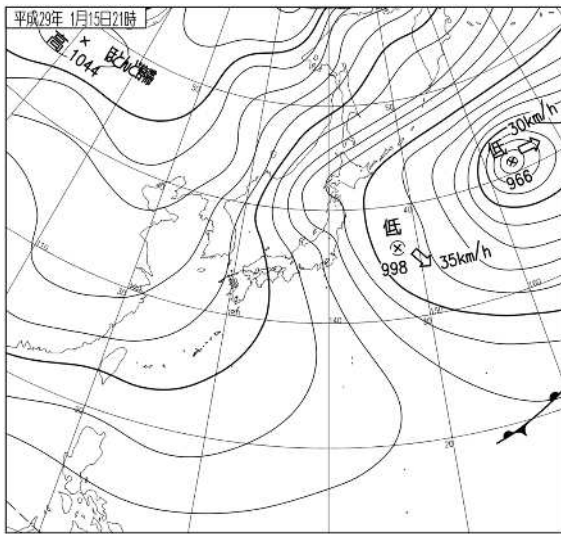
気象衛星赤外画像 1月14日21時



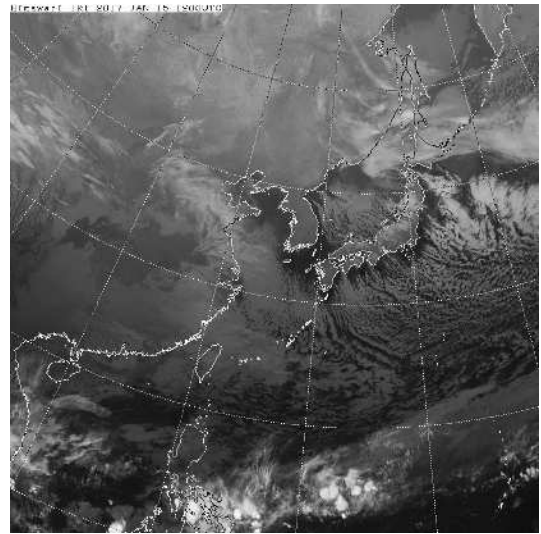
地上天気図 1月15日09時



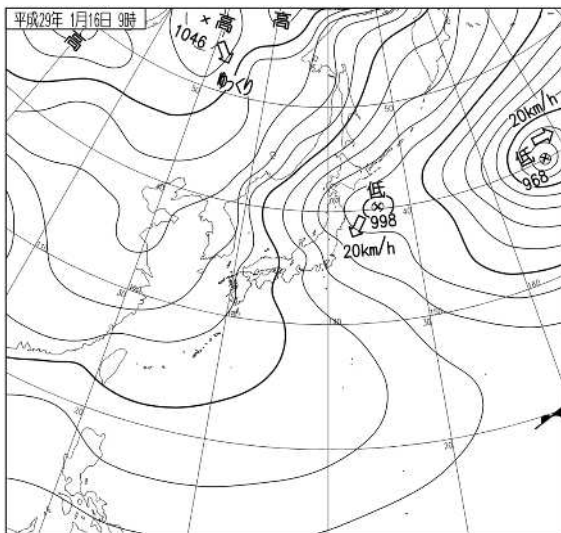
気象衛星赤外画像 1月15日09時



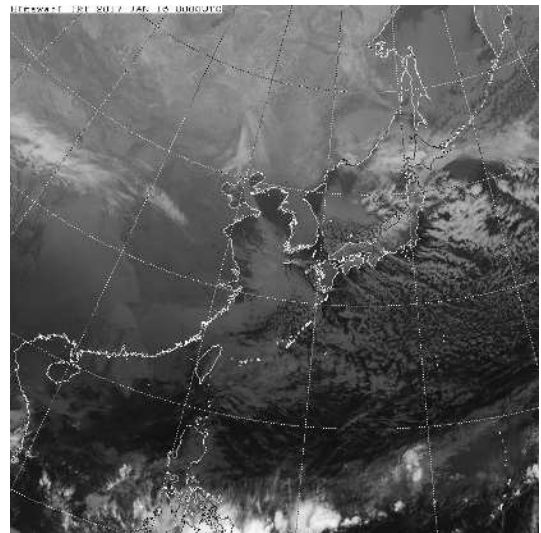
地上天気図 1月15日21時



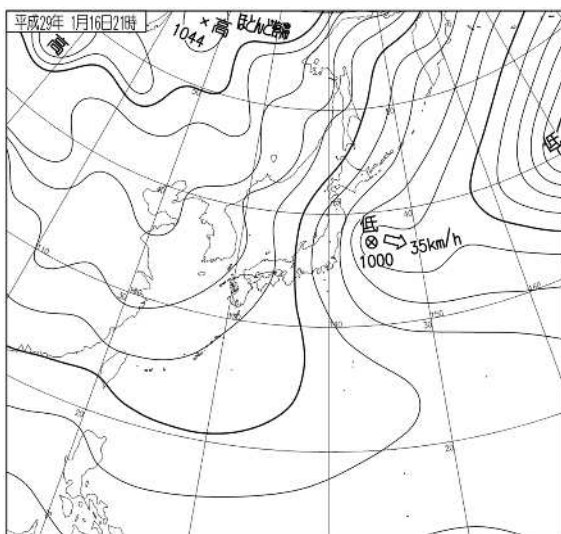
気象衛星赤外画像 1月15日21時



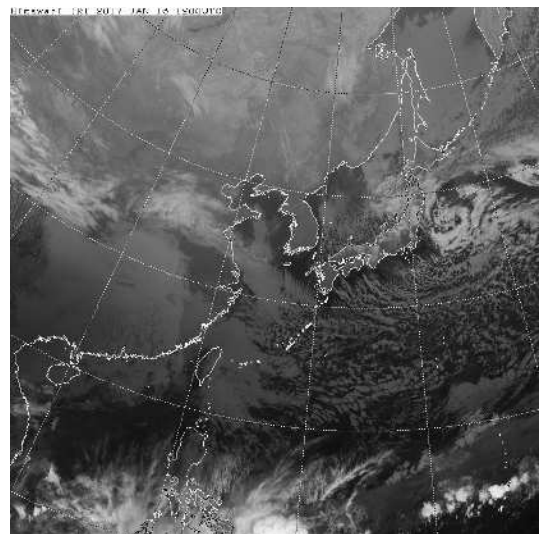
地上天気図 1月16日09時



気象衛星赤外画像 1月16日09時



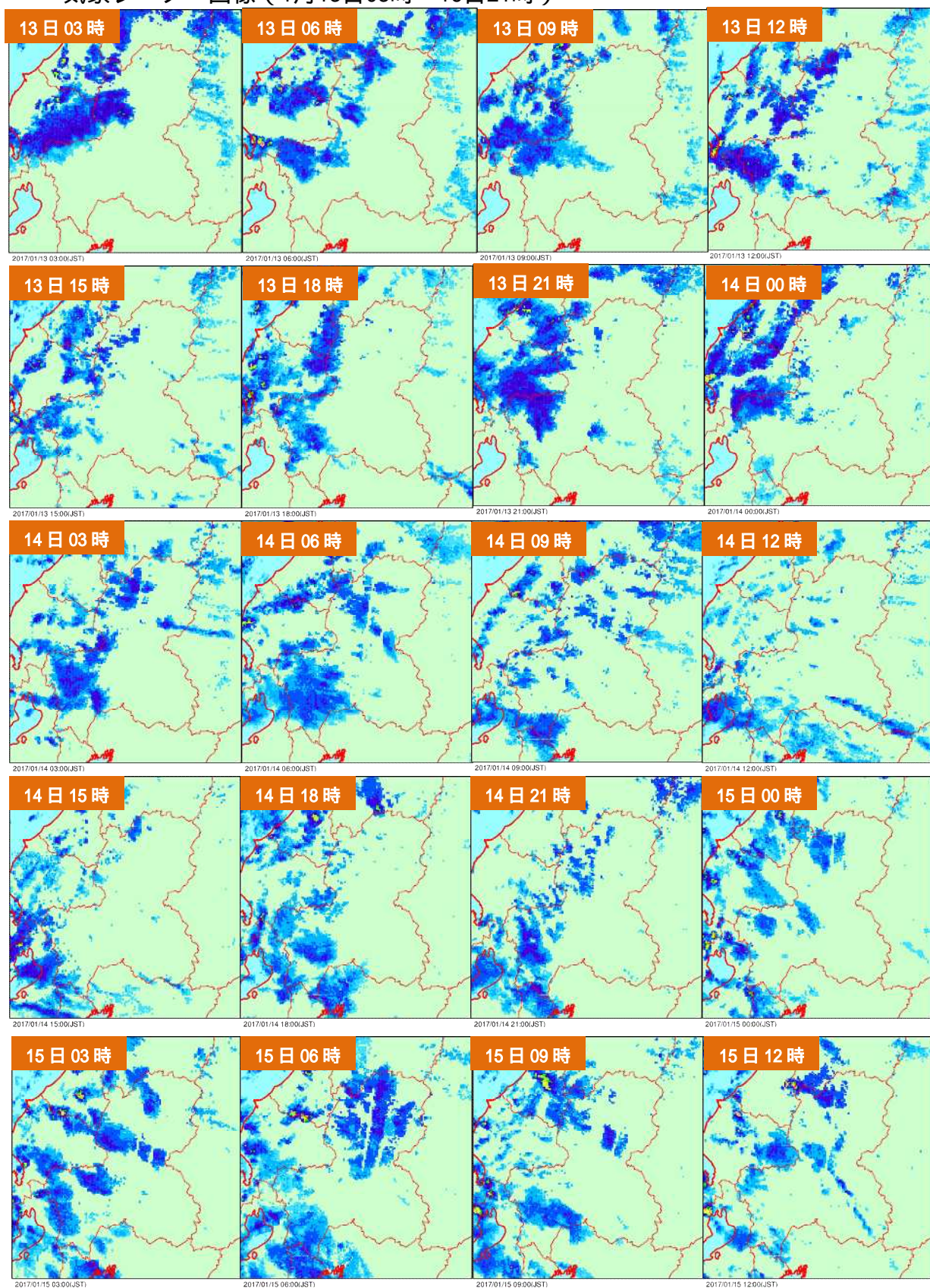
地上天気図 1月16日21時

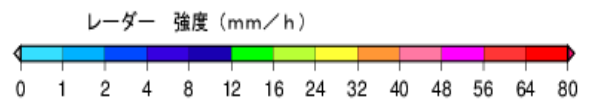
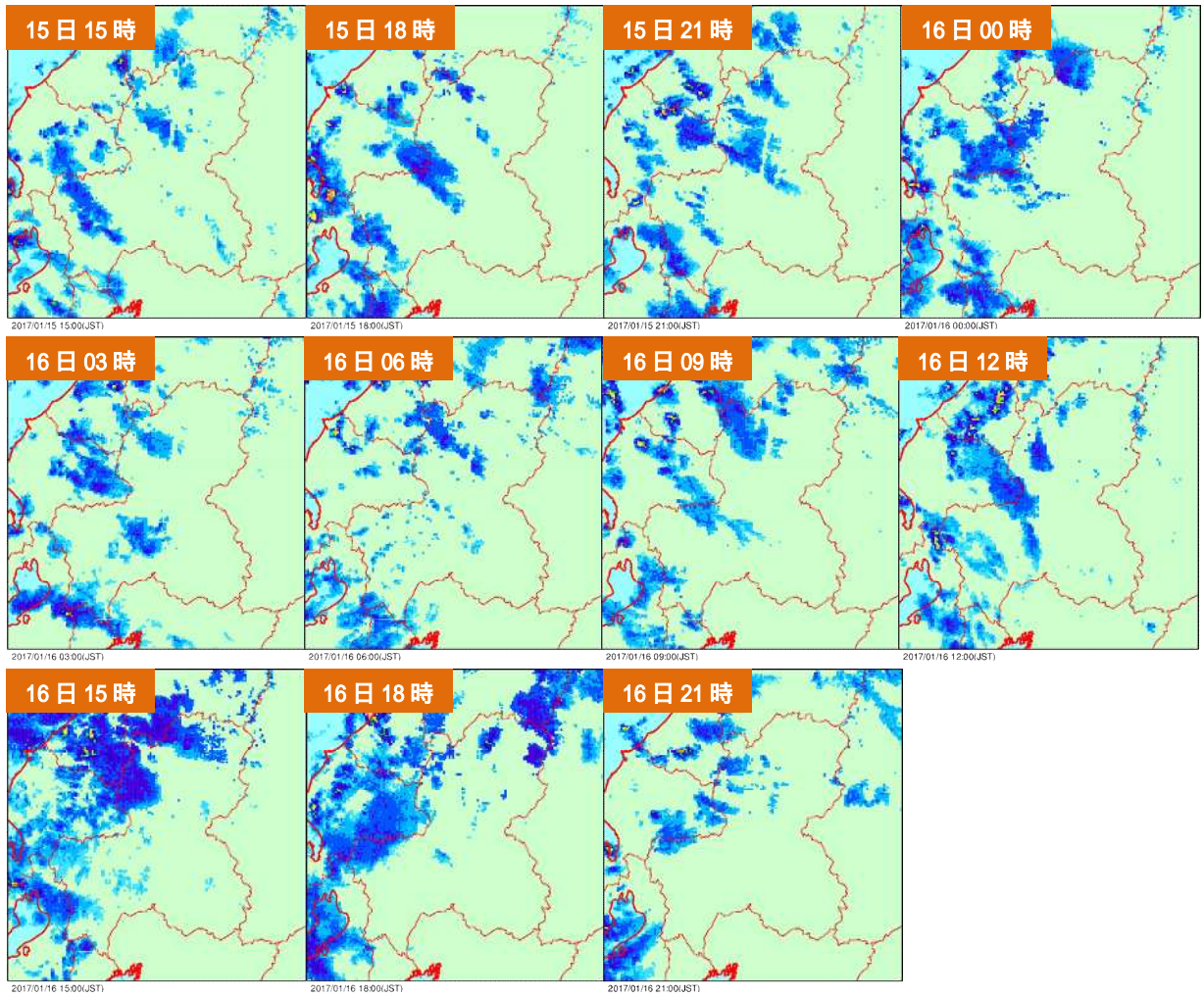


気象衛星赤外画像 1月16日21時

## 2 雪の状況

気象レ - ダー画像 (1月13日03時 ~ 16日21時)





地域気象観測積雪日報（1月13日01時～16日24時）

1月13日

単位：cm

		1月13日																							
時刻		1	2	3	4	5	6	7	8	9	10	11	12	13	14	15	16	17	18	19	20	21	22	23	24
河合	積雪	36	39	42	44	46	45	46	46	46	46	48	48	52	52	54	55	55	58	59	62	63	66	70	70
	積雪差	5	3	3	2	2	0	1	0	0	0	2	0	4	0	2	1	0	3	1	3	1	3	4	0
神岡	積雪	20	21	23	24	25	25	27	28	28	26	23	21	25	24	24	25	25	26	26	29	30	32	36	37
	積雪差	5	1	2	1	1	0	2	1	0	0	0	0	4	0	0	1	0	1	0	3	1	2	4	1
白川	積雪	56	58	57	57	56	57	56	58	58	59	61	61	64	66	68	71	74	76	76	78	79	81	83	86
	積雪差	1	2	0	0	0	1	0	2	0	1	2	0	3	2	2	3	3	2	0	2	1	2	2	3
高山	積雪	0	0	1	0	0	0	0	2	2	0	0	0	0	0	0	0	0	0	0	0	0	2	2	3
	積雪差	0	0	1	0	0	0	0	2	0	0	0	0	0	0	0	0	0	0	0	0	0	2	2	0
長滝	積雪	20	20	25	30	36	35	35	36	35	35	34	33	32	32	32	35	36	36	38	43	47	49	55	61
	積雪差	2	0	5	5	6	0	0	1	0	0	0	0	0	0	0	3	1	0	2	5	4	2	6	6
樽見	積雪	3	2	2	2	3	2	4	6	8	9	9	9	8	8	9	8	11	13	16	20	22	26	24	28
	積雪差	0	0	0	0	1	0	2	2	2	1	0	0	0	0	1	0	3	2	3	4	2	4	0	4
関ヶ原	積雪	0	0	0	0	0	0	0	0	0	0	0	0	0	0	0	0	0	0	0	0	0	0	0	0
	積雪差	0	0	0	0	0	0	0	0	0	0	0	0	0	0	0	0	0	0	0	0	0	0	0	0
岐阜	積雪	0	0	0	0	0	0	0	0	0	0	0	0	0	0	0	0	0	0	0	0	0	0	0	0
	積雪差	0	0	0	0	0	0	0	0	0	0	0	0	0	0	0	0	0	0	0	0	0	0	0	0

観測所名	最深積雪	時	積雪差日合計
河合	70	24時	40
神岡	37	24時	30
白川	86	24時	34
高山	4	23時	7
長滝	61	24時	48
樽見	28	24時	31
関ヶ原	0	24時	0
岐阜	0	24時	0

1月14日

単位：cm

		1月14日																							
時刻		1	2	3	4	5	6	7	8	9	10	11	12	13	14	15	16	17	18	19	20	21	22	23	24
河合	積雪	73	74	73	73	73	75	77	78	77	76	75	74	74	74	75	78	79	81	81	87	90	89	88	90
	積雪差	3	1	0	0	0	2	2	1	0	0	0	0	0	0	1	3	1	2	0	6	3	0	0	2
神岡	積雪	38	39	39	40	41	44	45	50	52	51	51	50	52	53	54	56	57	58	59	63	65	69	68	68
	積雪差	1	1	0	1	1	3	1	5	2	0	0	0	2	1	1	2	1	1	1	4	2	4	0	0
白川	積雪	91	93	92	93	95	96	96	96	96	95	94	93	93	92	94	97	97	97	98	101	103	102	101	101
	積雪差	5	2	0	1	2	1	0	0	0	0	0	0	0	0	2	3	0	0	1	3	2	0	0	0
高山	積雪	3	6	7	8	9	12	17	19	19	19	20	22	22	23	23	24	24	24	26	27	31	33	34	36
	積雪差	0	3	1	1	1	3	5	2	0	0	1	2	0	1	0	1	0	0	2	1	4	2	1	2
長滝	積雪	60	62	61	61	60	60	59	59	58	57	56	56	56	57	57	58	58	59	59	58	60	60	60	60
	積雪差	0	2	0	0	0	0	0	0	0	0	0	0	0	1	0	1	0	1	0	0	2	0	0	0
樽見	積雪	30	36	36	38	39	40	40	39	40	40	42	42	42	44	45	46	48	50	50	49	52	54	53	52
	積雪差	2	6	0	2	1	1	0	0	1	0	2	0	0	2	1	1	2	2	0	0	3	2	0	0
関ヶ原	積雪	0	1	5	6	7	8	11	15	15	15	15	18	20	23	26	29	33	33	33	34	33	34	33	32
	積雪差	0	1	4	1	1	1	3	4	0	0	0	3	2	3	3	3	4	0	0	1	0	1	0	0
岐阜	積雪	0	0	1	4	4	4	7	8	7	7	6	5	5	5	5	4	4	5	7	7	7	7	7	7
	積雪差	0	0	1	3	0	0	3	1	0	0	0	0	0	0	0	0	0	1	2	0	0	0	0	0

観測所名	最深積雪	時	積雪差日合計
河合	90	24時	27
神岡	69	22時	34
白川	103	21時	22
高山	36	24時	33
長滝	62	2時	7
樽見	54	22時	28
関ヶ原	34	22時	35
岐阜	8	8時	11

1月15日

単位：cm

		1月15日																							
時刻		1	2	3	4	5	6	7	8	9	10	11	12	13	14	15	16	17	18	19	20	21	22	23	24
河合	積雪	90	89	87	91	95	103	105	104	106	113	115	114	117	117	116	115	112	113	119	119	117	116	114	114
	積雪差	0	0	0	4	4	8	2	0	2	7	2	0	3	0	0	0	0	1	6	0	0	0	0	0
神岡	積雪	67	66	69	73	77	76	77	79	82	82	82	83	85	85	84	86	87	86	86	89	90	90	90	89
	積雪差	0	0	3	4	4	0	1	2	3	0	0	1	2	0	0	2	1	0	0	3	1	0	0	0
白川	積雪	103	103	101	100	102	103	102	101	102	104	108	110	109	107	107	107	110	113	115	115	113	112	112	115
	積雪差	2	0	0	0	2	1	0	0	1	2	4	2	0	0	0	0	0	3	3	2	0	0	0	3
高山	積雪	38	38	37	40	45	50	54	53	57	58	58	59	62	63	63	63	63	62	63	63	64	64	63	67
	積雪差	2	0	0	3	5	5	4	0	4	1	0	1	3	1	0	0	0	0	1	0	1	0	0	4
長滝	積雪	60	60	63	63	65	65	66	66	65	64	63	65	64	64	66	66	67	68	68	67	70	75	76	78
	積雪差	0	0	3	0	2	0	1	0	0	0	0	2	0	0	2	0	1	1	0	0	3	5	1	2
樽見	積雪	52	52	55	54	54	53	54	55	56	55	56	59	59	57	58	60	59	58	58	58	58	58	58	58
	積雪差	0	0	3	0	0	0	1	1	1	0	1	3	0	0	1	2	0	1	0	0	0	0	0	0
関ヶ原	積雪	32	32	33	33	34	34	35	34	34	34	34	x	33	33	32	31	31	31	32	33	34	34	35	
	積雪差	0	0	1	0	1	0	1	0	0	0	0	x	x	0	0	0	0	0	1	1	1	0	1	
岐阜	積雪	7	7	7	8	8	9	9	10	11	12	12	11	10	9	9	9	9	9	8	8	8	8	8	8
	積雪差	0	0	0	1	0	1	0	1	1	1	0	0	0	0	0	0	0	0	0	0	0	0	0	0

観測所名	最深積雪	時	積雪差日合計
河合	119	20時	39
神岡	90	23時	27
白川	115	24時	25
高山	67	24時	35
長滝	78	24時	23
樽見	60	18時	14
関ヶ原	35)	24時	7)
岐阜	12	11時	5

1月16日

単位：cm

		1月16日																							
時刻		1	2	3	4	5	6	7	8	9	10	11	12	13	14	15	16	17	18	19	20	21	22	23	24
河合	積雪	114	113	113	114	119	118	117	117	116	115	115	114	114	113	115	119	119	118	117	115	114	113	114	114
	積雪差	0	0	0	1	5	0	0	0	0	0	0	0	0	0	2	4	0	0	0	0	0	0	1	0
神岡	積雪	95	96	97	97	102	102	101	101	99	102	104	101	102	102	102	107	107	109	110	109	106	106	105	103
	積雪差	6	1	1	0	5	0	0	0	0	3	2	0	1	0	0	5	0	2	1	0	0	0	0	0
白川	積雪	114	113	114	116	116	116	116	117	117	117	118	119	122	122	126	127	129	128	128	127	126	126	126	127
	積雪差	0	0	1	2	0	0	0	1	0	0	1	1	3	0	4	1	2	0	0	0	0	0	0	1
高山	積雪	67	66	66	69	72	74	74	76	75	75	75	75	75	73	74	76	76	77	77	77	76	75	75	75
	積雪差	0	0	0	3	3	2	0	2	0	0	0	0	0	0	1	2	0	1	0	0	0	0	0	0
長滝	積雪	80	82	82	83	82	81	80	80	79	83	84	86	87	87	87	91	95	93	93	93	92	91	89	89
	積雪差	2	2	0	1	0	0	0	0	0	4	1	2	1	0	0	4	4	0	0	0	0	0	0	0
樽見	積雪	59	63	63	63	62	61	60	60	59	59	58	58	57	57	61	59	58	59	57	56	56	54	54	54
	積雪差	1	4	0	0	0	0	0	0	0	0	0	0	0	0	4	0	0	1	0	0	0	0	0	0
関ヶ原	積雪	36	35	36	36	36	37	37	36	36	36	36	34	34	33	31	32	32	31	30	31	30	29	29	28
	積雪差	1	0	1	0	0	1	0	0	0	0	0	0	0	0	0	1	0	0	0	1	0	0	0	0
岐阜	積雪	8	8	9	9	8	8	8	8	8	8	6	6	6	5	4	4	3	3	3	3	3	3	3	3
	積雪差	0	0	1	0	0	0	0	0	0	0	0	0	0	0	0	0	0	0	0	0	0	0	0	0

観測所名	最深積雪	時	積雪差日合計
河合	119	17時	13
神岡	110	19時	27
白川	129	17時	17
高山	77	20時	14
長滝	95	17時	21
樽見	63	4時	10
関ヶ原	37	7時	5
岐阜	9	4時	1

表中、xは「資料なし」、数字の右に「 )」のある値は「準正常値」で観測資料に欠測等が含まれるものの正常な値と同等とみなせる値、「 ]」のある値は「資料不足値」で観測資料に含まれる欠測等が多いため正常な値と同等とはみなせない値を表す。





岐阜県気象情報(1月11日11時～16日07時)

情報名	発表時刻
強い冬型の気圧配置に関する岐阜県気象情報 第1号	平成29年1月11日11時35分
強い冬型の気圧配置に関する岐阜県気象情報 第2号	平成29年1月12日11時24分
大雪に関する岐阜県気象情報 第3号	平成29年1月12日17時20分
大雪に関する岐阜県気象情報 第4号	平成29年1月13日05時53分
大雪に関する岐阜県気象情報 第5号	平成29年1月13日17時14分
大雪に関する岐阜県気象情報 第6号	平成29年1月14日05時56分
大雪に関する岐阜県気象情報 第7号	平成29年1月14日11時32分
大雪に関する岐阜県気象情報 第8号	平成29年1月14日17時36分
大雪に関する岐阜県気象情報 第9号	平成29年1月15日05時39分
大雪に関する岐阜県気象情報 第10号	平成29年1月15日11時22分
大雪に関する岐阜県気象情報 第11号	平成29年1月15日17時19分
大雪に関する岐阜県気象情報 第12号	平成29年1月16日06時24分

#### 4 被害状況等

(1) 内閣府のまとめによる(1月17日08時00分現在)

人的被害(17日07時45分現在)

- ・重傷1名

大垣市において、60歳代男性が除雪作業中に脚立から転落し、骨盤骨折

(1月15日)

交通機関(17日06時00分現在)

- ・施設被害

JR東海 高山線 坂上駅～打保駅間 倒木

停電被害(17日07時00分現在)

- ・中部電力

約500戸(飛騨市、高山市、本巣市)

通信関係(17日07時00分現在)

- ・NTTドコモ

3局が停波(高山市)

(2) 高山市調べ(1月17日現在)

人的被害

- ・骨折(骨折疑い含む)3名

上宝町本郷で女性(60)が除雪作業中に転倒し右腕骨折

丹生川町町方で女性(70)が除雪作業中に屋根から落ちて左大腿部を受傷

(骨折疑い)

荘川町新淵で男性(60)が除雪作業中に屋根から落ちて腰部を受傷

(骨折疑い)

農業関係状況

- ・ 農業用パイプハウスの破損 19棟

本件の問い合わせ先

岐阜地方気象台

電話：058-271-4108