

# 平成 29 年台風第 21 号に関する 岐阜県気象速報

## 目 次

- 1 気象概況
- 2 降水の状況
- 3 風の状況
- 4 極値更新状況
- 5 警報・注意報、気象情報等の発表状況
- 6 岐阜地方気象台が執った措置
- 7 被害状況等

平成 29 年 10 月 25 日

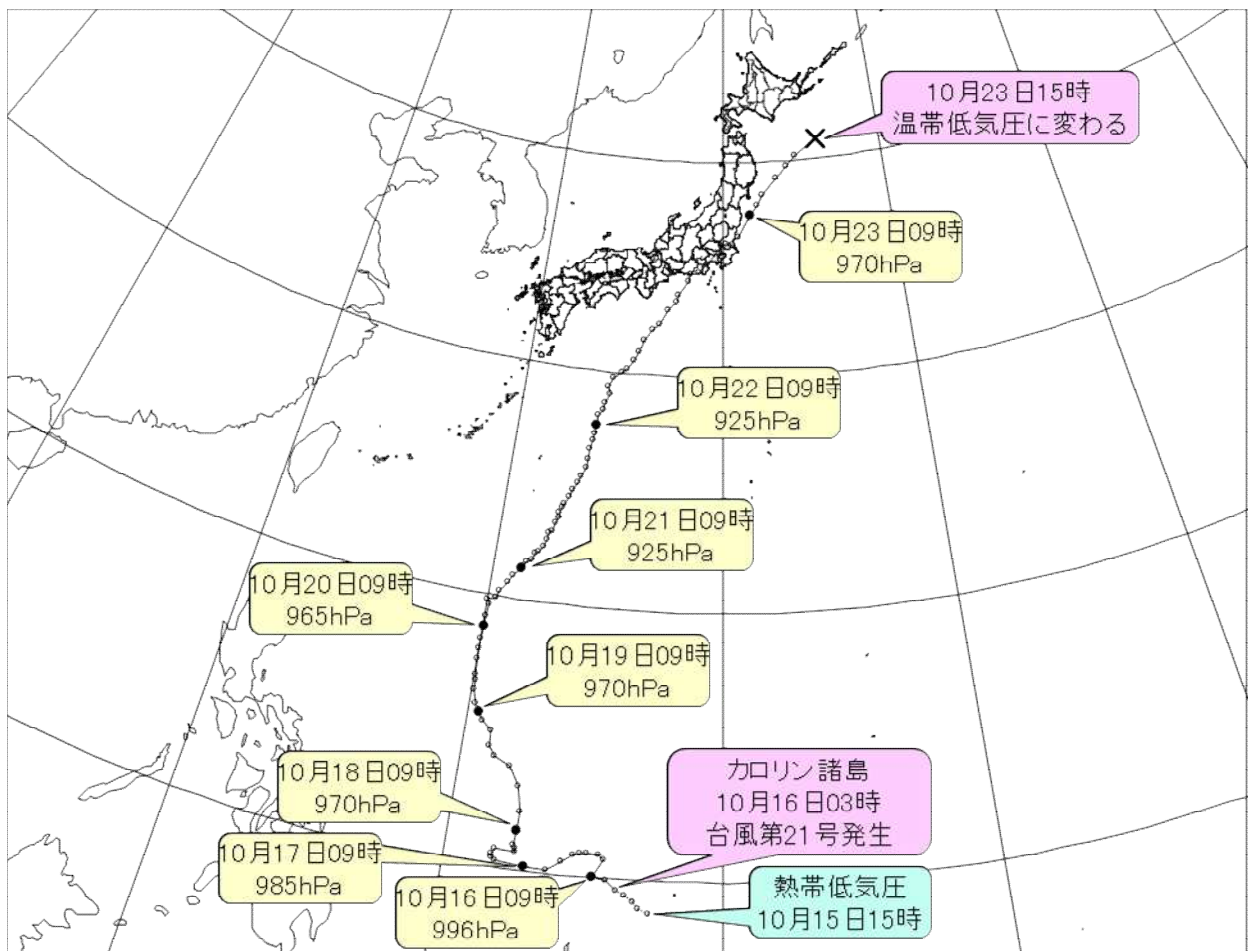
(注) この資料は、速報としてまとめたもので、後日内容の一部訂正や追加をすることがあります。  
なお、本資料は 10 月 24 日 10 時現在のものです。

岐 阜 地 方 気 象 台

# 1 気象概況

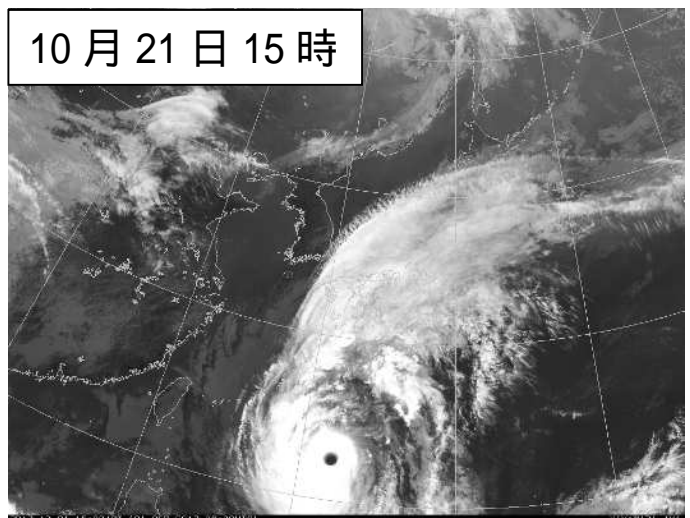
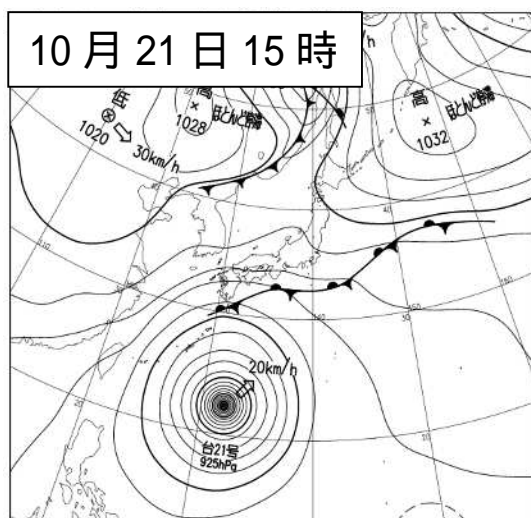
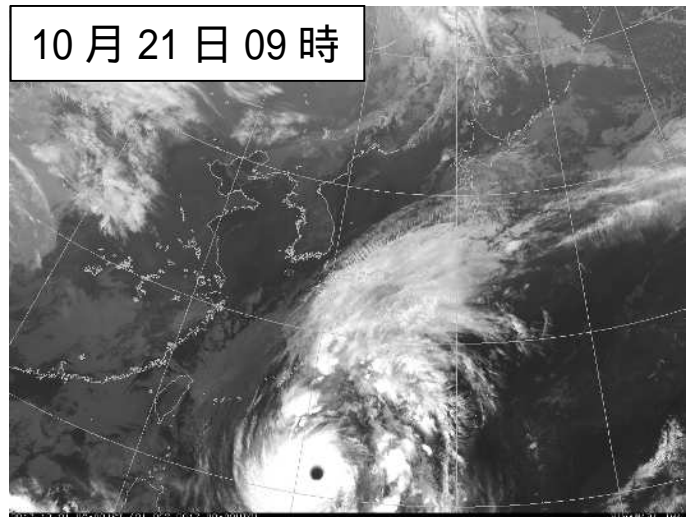
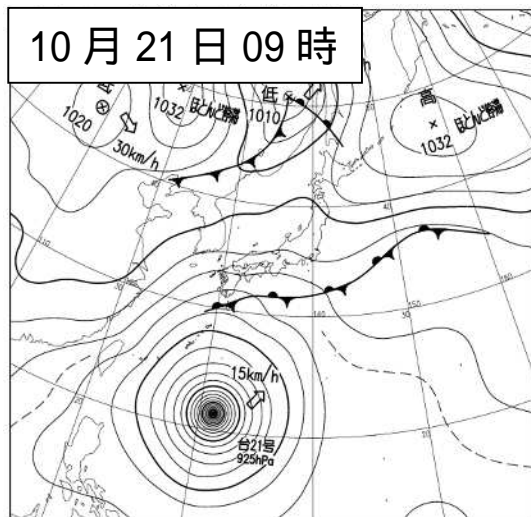
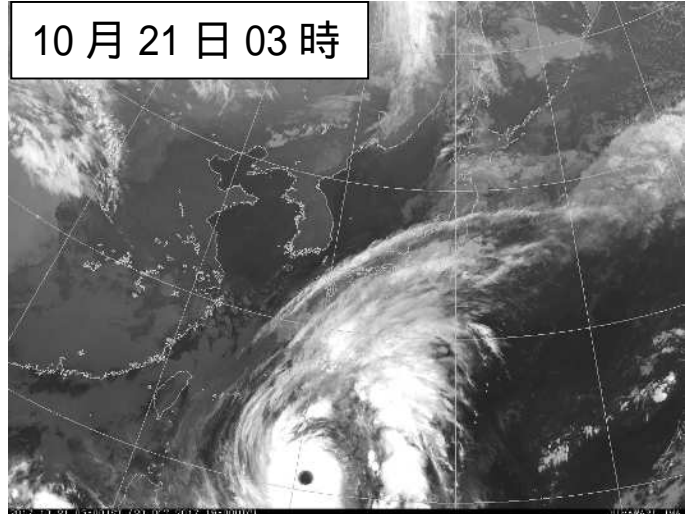
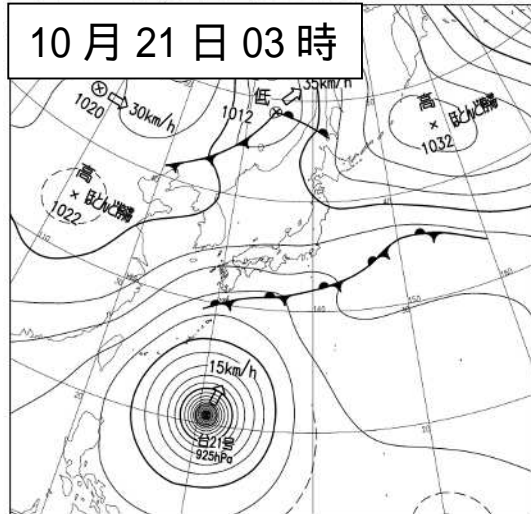
10月16日03時にカロリン諸島で発生した台風第21号は、発達しながらフィリピンの東海上を北上し、21日には超大型で非常に強い勢力となり、22日にかけて非常に強い勢力を保ったまま、次第に速度を上げて日本の南を北上しました。台風は、22日夜遅くには東海道沖を北北東に進んだ後、23日03時頃に超大型の強い勢力で静岡県御前崎市付近に上陸しました。その後、暴風域を伴ったまま東海地方及び関東地方を北東に進み、23日09時には福島県沖に抜け、23日15時に北海道の東で温帯低気圧に変わりました。

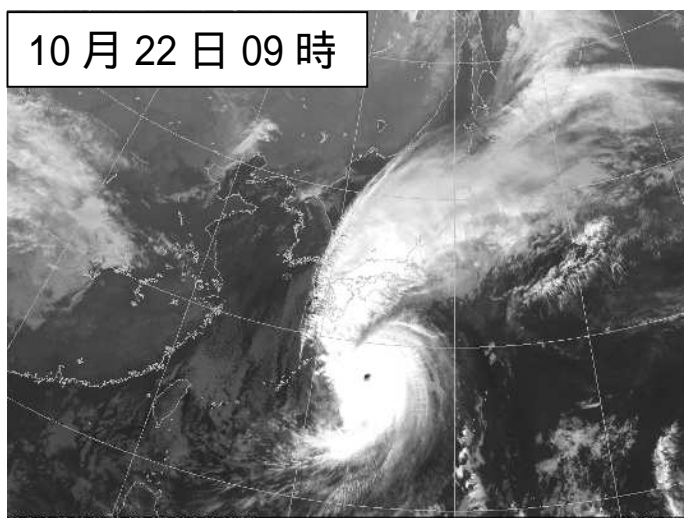
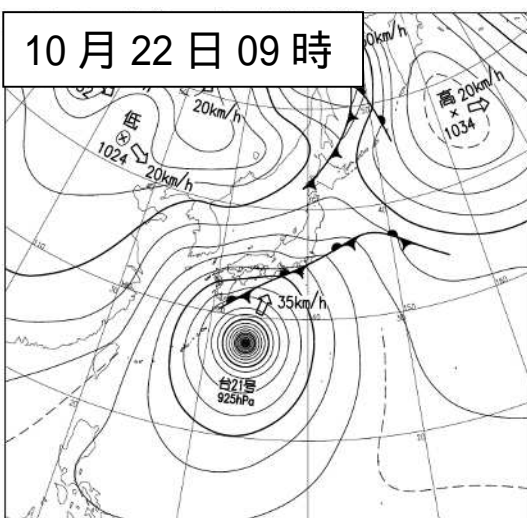
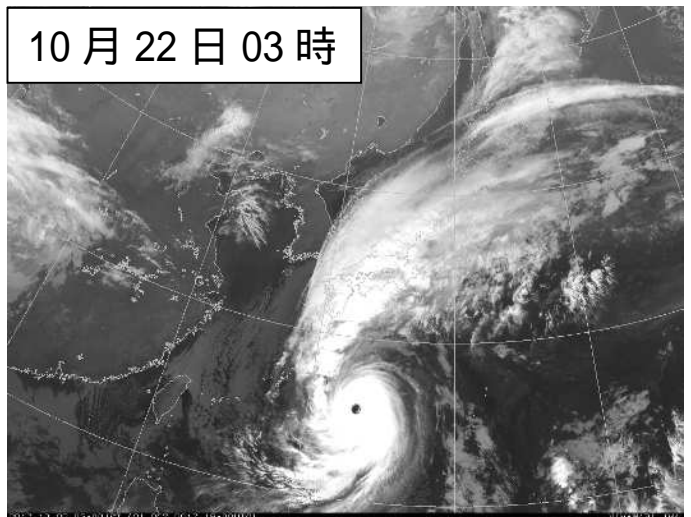
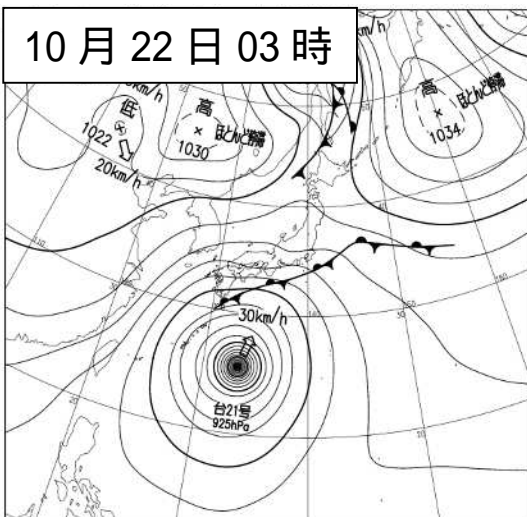
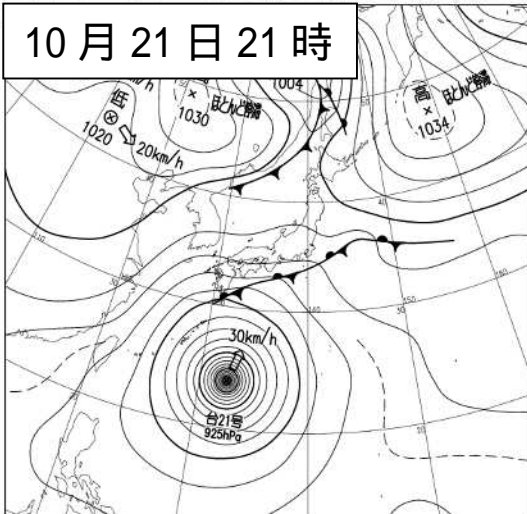
このため岐阜県では、21日から23日にかけて雨となり、降り始めの21日00時から23日24時までの総降水量が、関ヶ原で346.5ミリ、大垣市上石津で311.5ミリを観測しました。また、大垣で22日22時39分までの1時間に41.0ミリ、関ヶ原で22日22時41分までの1時間に40.5ミリの激しい雨を観測しました。さらに、強い風が吹いたところがあり、21日00時から23日24時までの最大風速は、岐阜で北東の風15.2メートル、最大瞬間風速は、岐阜で北北東の風27.1メートルを観測しました。

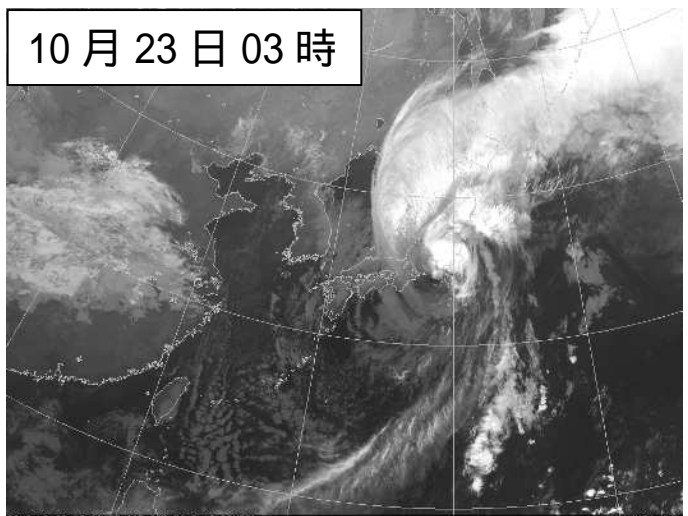
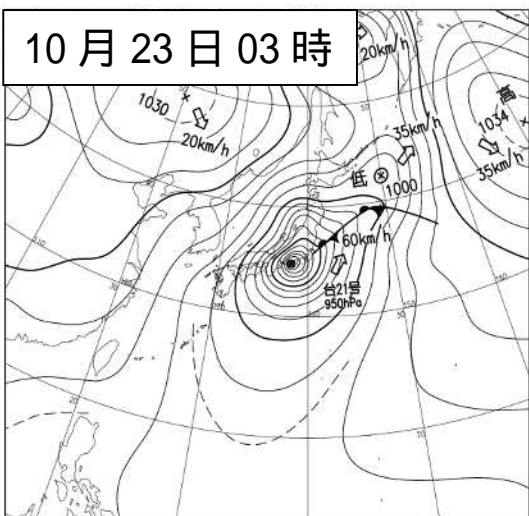
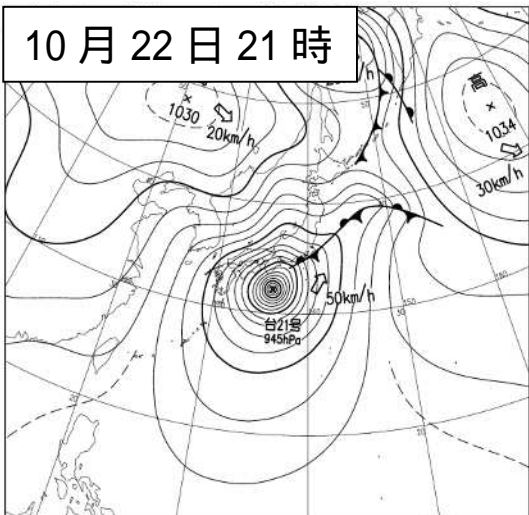
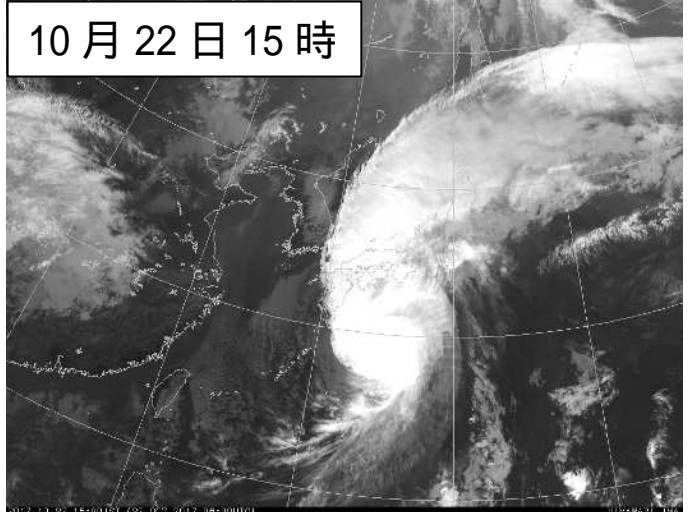
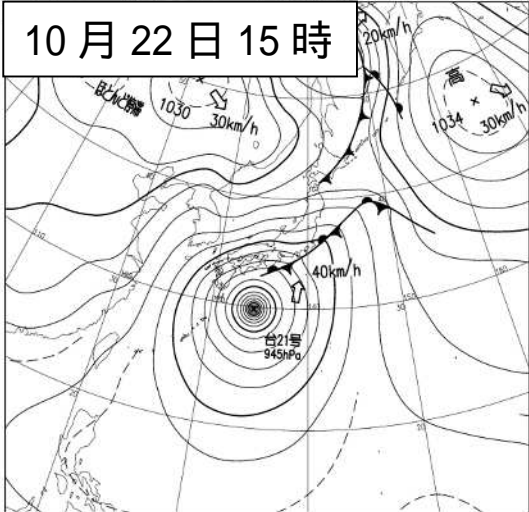


台風第21号 台風経路図(日時、中心気圧(hPa))

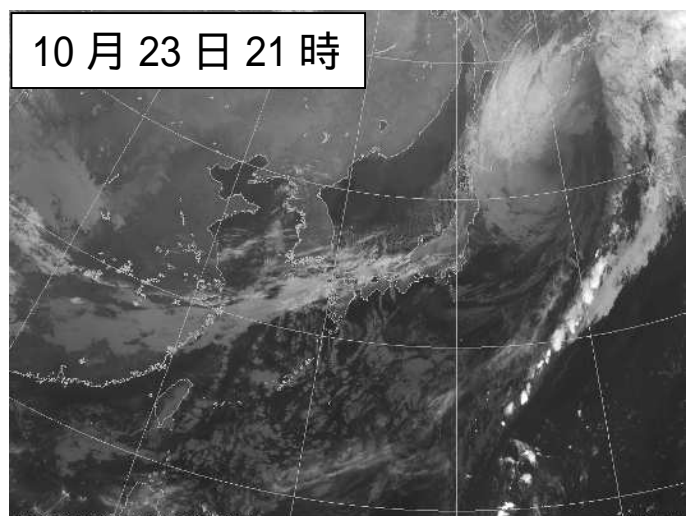
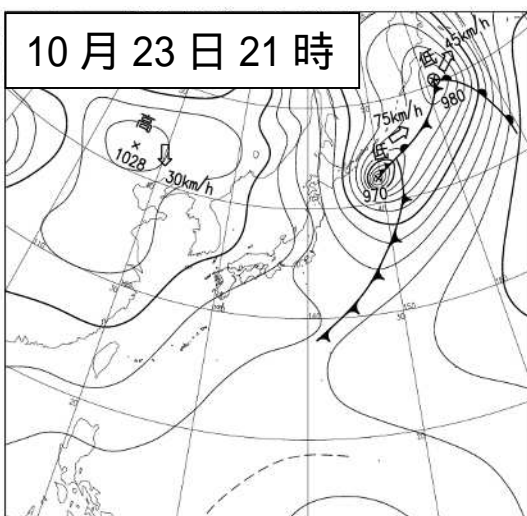
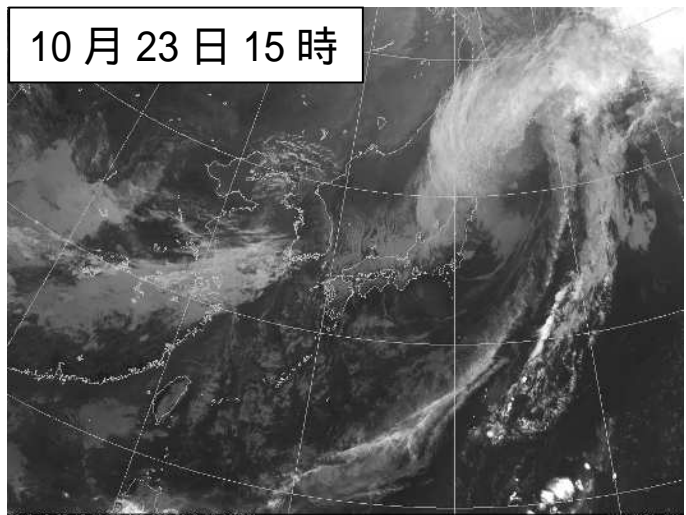
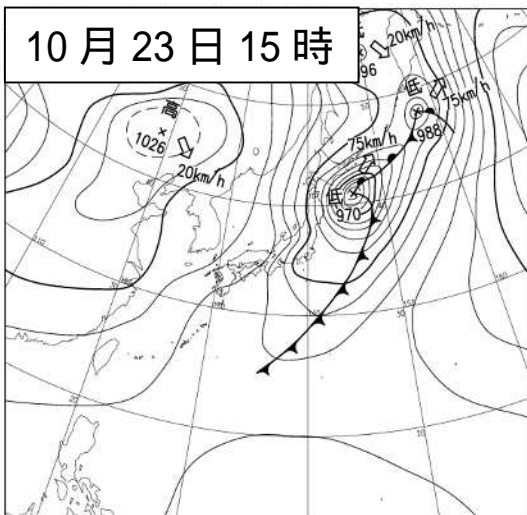
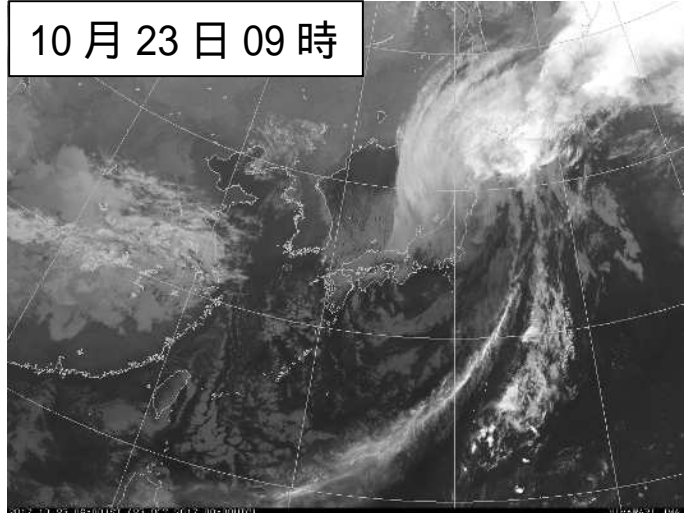
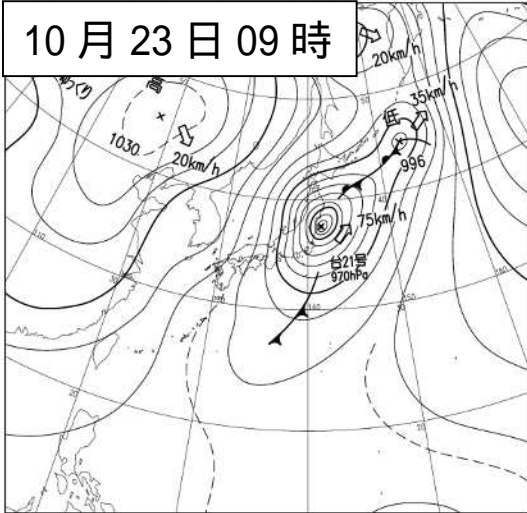
地上天気図および気象衛星赤外画像（10月21日03時～23日21時）





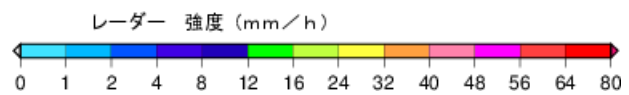
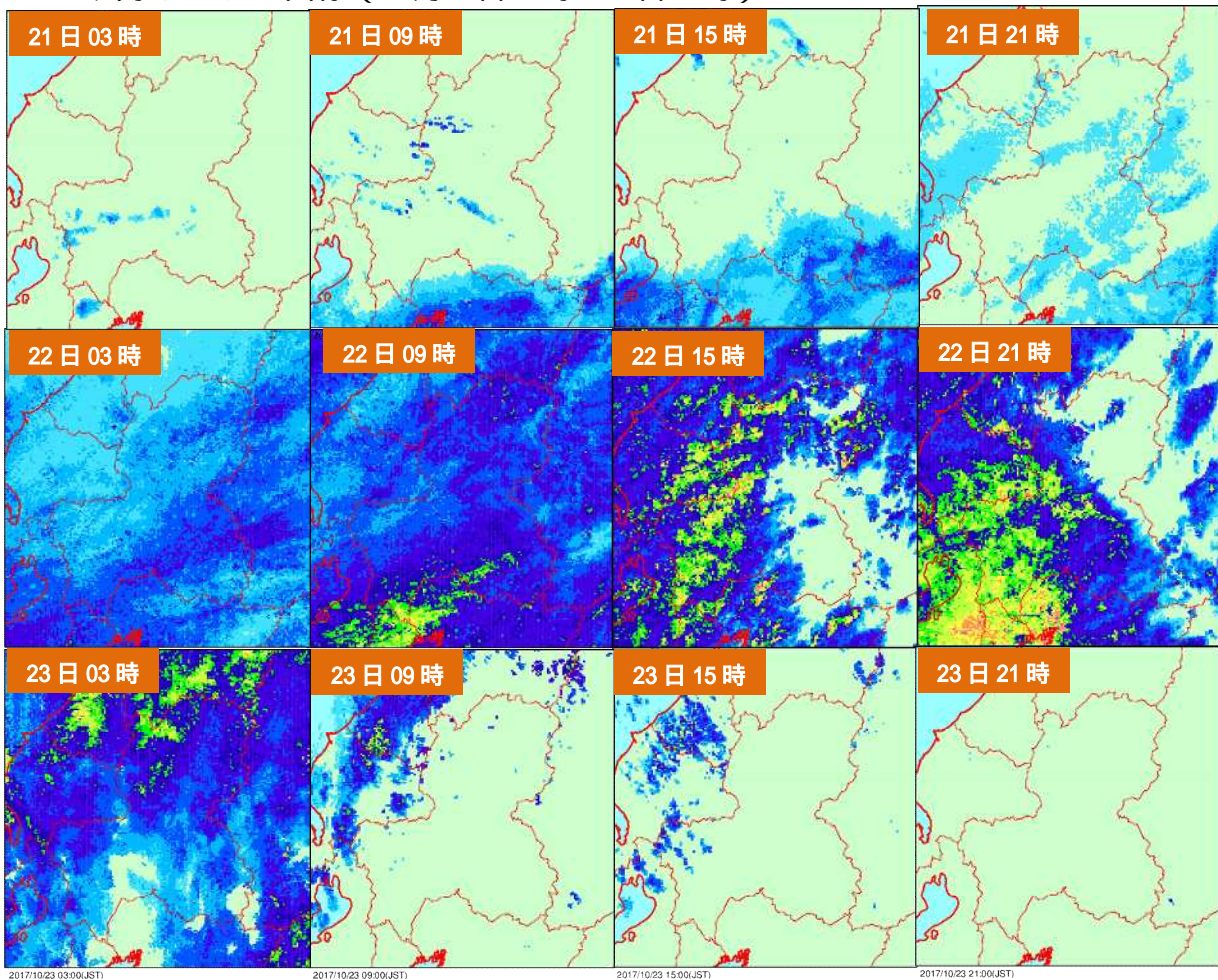




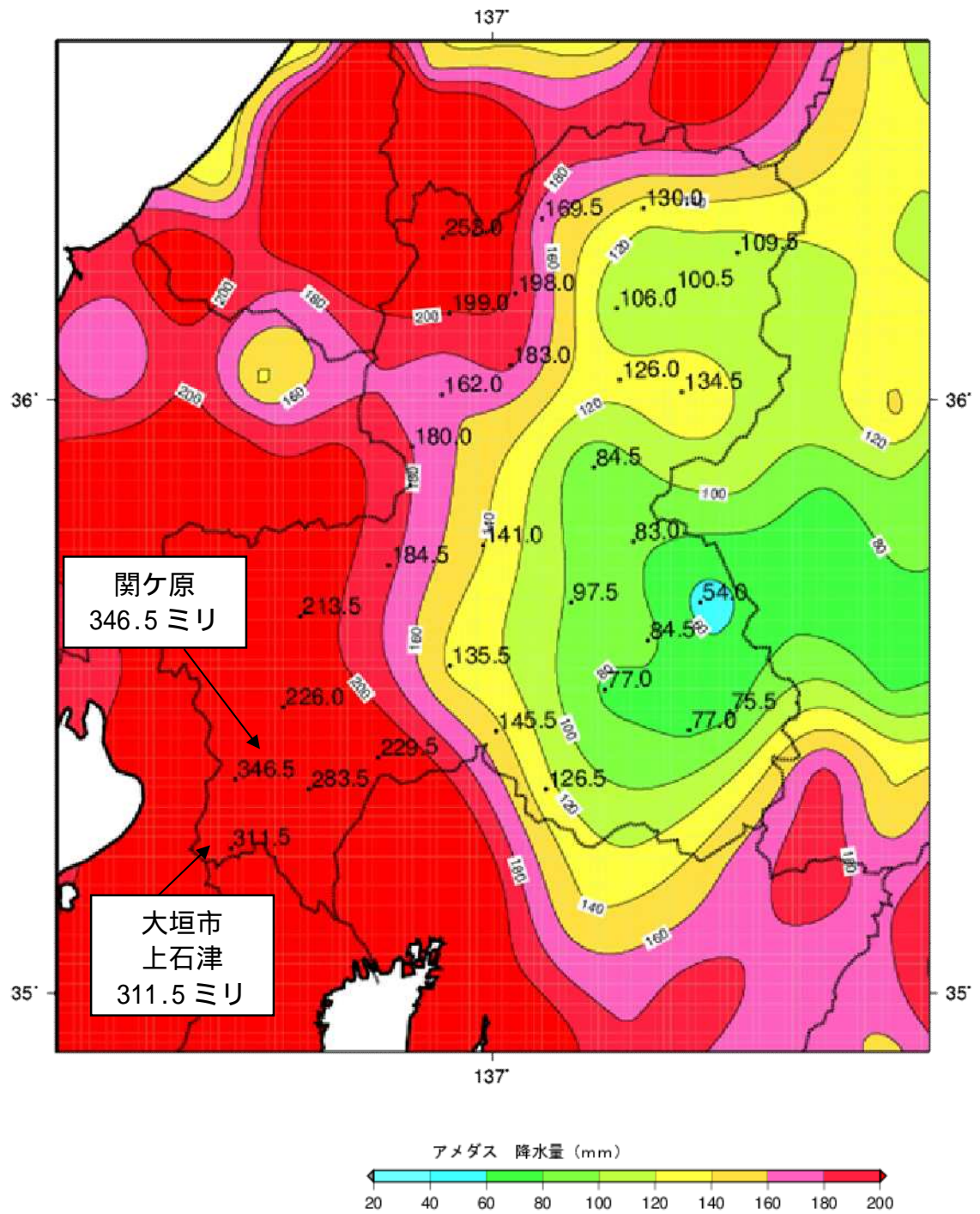


## 2 降水の状況

気象レ - ダー画像 ( 10月21日03時 ~ 23日21時 )

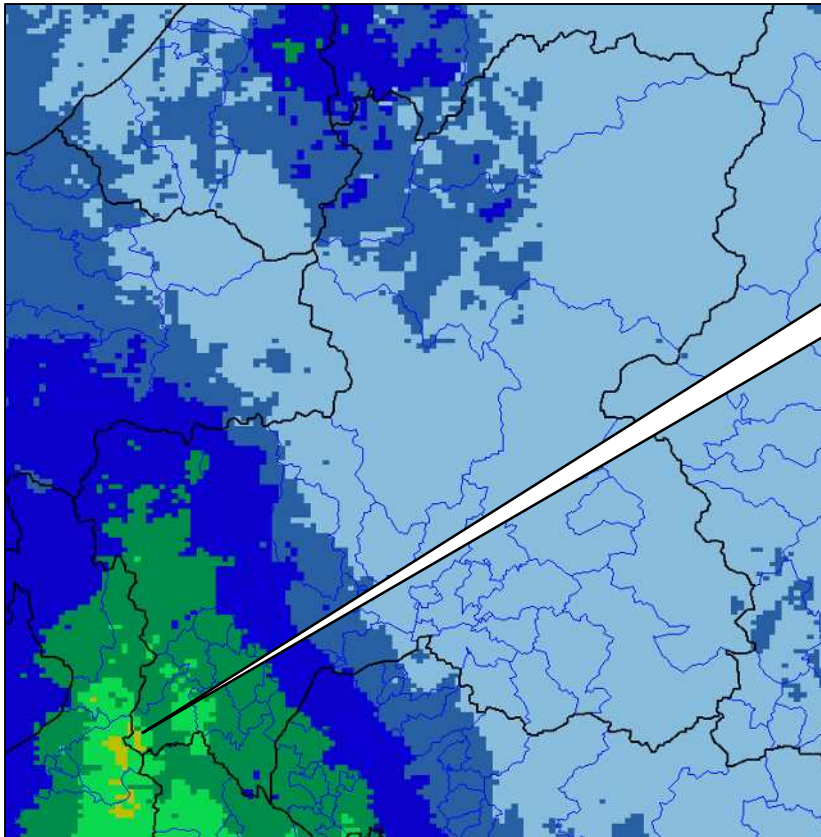


アメダス総降水量分布図（10月21日00時～23日24時）



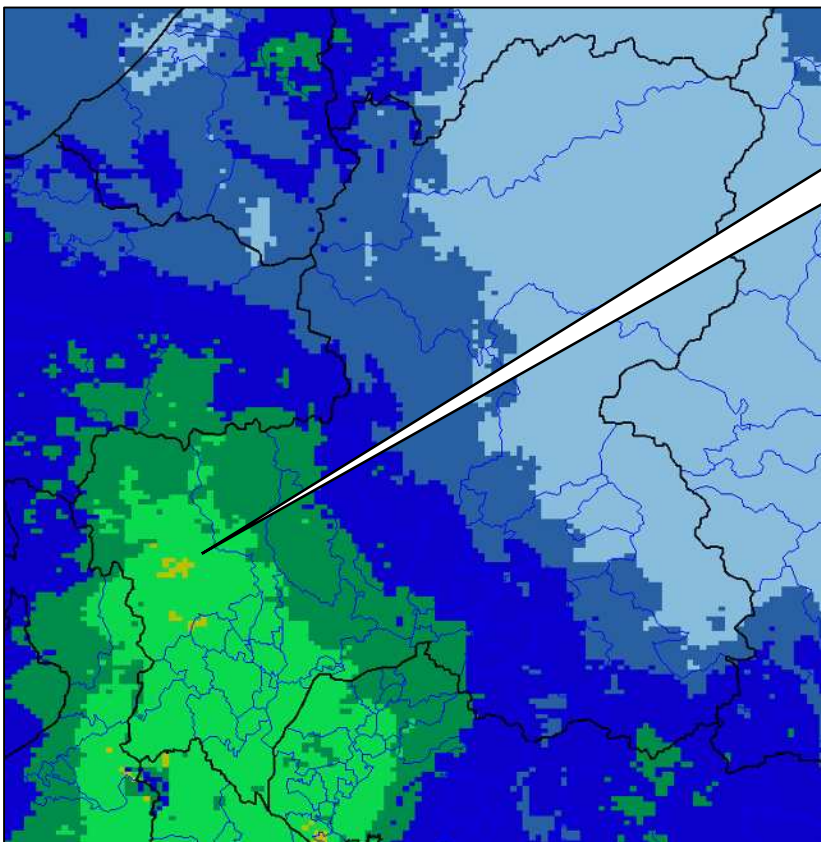


解析雨量（22日21時00分までの1時間解析雨量）



大垣市付近で  
約 45 ミリ

解析雨量（22日22時00分までの1時間解析雨量）



揖斐川町付近で  
約 45 ミリ

Unit:mm	
0.0 <	< 5.0
5.0 ≦	< 10.0
10.0 ≦	< 20.0
20.0 ≦	< 30.0
30.0 ≦	< 40.0
40.0 ≦	< 50.0
50.0 ≦	< 60.0
60.0 ≦	< 70.0
70.0 ≦	< 80.0
80.0 ≦	< 80.0

\* 解析雨量とは、気象レーダーとアメダス等の地上の雨量計により観測されたデータを組み合わせ、1km四方ごとに過去1時間雨量分布を解析したものです。

地域気象観測毎時降水量（10月21日00時～23日24時）

10月21日

単位：mm

時刻	10月21日																							
	01	02	03	04	05	06	07	08	09	10	11	12	13	14	15	16	17	18	19	20	21	22	23	24
観測所名																								
河合	0.0	0.0	0.0	0.5	0.0	0.0	0.0	0.0	0.0	0.0	0.0	0.0	0.0	0.0	0.5	0.0	0.0	0.0	0.0	0.0	0.0	0.0	0.0	0.0
神岡	0.0	0.0	0.0	0.0	0.0	0.0	0.0	0.0	0.0	0.0	0.0	0.0	0.0	0.0	0.0	0.0	0.0	0.0	0.0	0.0	0.0	0.0	0.0	0.0
白川	0.0	0.0	0.0	0.0	0.0	0.0	0.0	0.0	0.0	0.0	0.0	0.0	0.0	1.0	1.0	0.0	0.0	0.0	0.0	0.0	0.0	0.0	0.0	0.0
栃尾	0.0	0.0	0.0	0.0	0.0	0.0	0.0	0.0	0.0	0.0	0.0	0.0	0.0	0.0	0.0	0.0	0.0	0.0	0.0	0.0	0.0	0.0	0.0	0.5
御母衣	0.0	0.0	0.5	0.0	0.0	0.0	0.0	0.0	0.5	1.0	0.5	0.0	3.5	2.5	0.0	0.5	0.0	0.0	0.0	0.0	0.0	0.0	0.0	0.5
清見	0.0	0.5	0.0	0.5	0.0	0.0	0.0	0.0	0.0	0.5	0.0	0.0	0.0	2.5	0.0	0.5	0.0	0.0	0.0	0.0	0.0	0.0	0.5	0.0
高山	0.0	0.0	0.0	0.0	0.0	0.0	0.0	0.0	0.0	0.0	0.0	0.0	0.0	0.0	0.0	0.0	0.0	0.0	0.0	0.0	0.0	0.0	0.0	0.5
丹生川	0.0	0.0	0.0	0.0	0.0	0.0	0.0	0.0	0.0	0.0	0.0	0.0	0.0	0.0	0.0	0.5	0.0	0.0	0.0	0.0	0.0	0.0	0.0	0.5
ひるがの	0.5	0.0	0.0	0.0	0.0	0.5	0.0	0.5	2.0	1.0	2.0	1.5	0.0	0.0	0.0	0.0	0.0	0.0	0.0	0.0	0.0	0.5	0.0	0.0
六蔵	0.0	0.0	0.0	0.0	0.0	0.0	0.0	0.0	1.0	0.0	0.5	1.5	0.0	0.0	0.0	0.0	0.0	0.0	0.0	0.0	0.5	0.0	0.0	0.0
船山	0.0	0.0	0.0	0.0	0.0	0.0	0.0	0.0	0.0	0.0	0.0	3.5	0.5	0.0	0.0	0.0	0.0	0.0	0.0	0.0	0.5	0.0	0.0	0.5
宮之前	0.0	0.0	0.0	0.0	0.0	0.0	0.0	0.0	0.0	0.0	0.0	0.5	2.0	0.0	0.0	0.0	0.0	0.0	0.0	0.0	0.0	0.0	0.0	1.0
長滝	0.0	0.0	0.0	0.0	0.0	0.5	0.5	2.0	0.5	1.0	0.5	0.5	0.0	0.0	0.0	0.0	0.0	0.0	0.0	0.0	0.0	0.0	0.0	0.5
萩原	0.0	0.0	0.0	0.0	0.0	0.0	0.0	0.0	0.0	0.0	0.0	0.5	0.0	0.0	0.0	0.0	0.0	0.0	0.5	0.0	0.0	0.0	0.0	0.0
関市板取	0.0	0.0	0.0	0.0	0.0	0.0	0.5	2.0	0.0	0.5	0.0	0.0	0.0	0.0	0.0	0.0	0.0	0.0	0.0	0.0	0.0	0.0	0.0	0.5
八幡	0.0	0.0	0.0	0.0	0.0	0.5	0.5	0.0	0.5	1.5	0.0	0.0	0.5	0.0	0.0	0.0	0.0	0.0	0.0	0.0	0.0	0.0	0.0	1.0
宮地	0.0	0.0	0.0	0.0	0.0	0.0	0.0	0.0	0.0	0.0	1.5	0.5	0.0	0.0	0.0	0.0	0.0	0.0	0.0	0.0	0.0	0.0	0.0	0.5
榊見	0.0	0.0	0.0	0.0	0.5	0.0	0.5	0.5	0.0	0.0	0.0	0.5	0.0	1.0	0.0	0.0	0.0	0.0	0.0	0.0	0.0	0.0	0.0	0.5
金山	0.0	0.0	0.0	0.0	0.0	0.0	0.0	0.0	1.0	0.0	0.0	0.5	0.0	0.0	0.0	0.0	0.0	0.0	0.0	0.0	0.0	0.0	0.0	0.5
付知	0.0	0.0	0.0	0.0	0.0	0.0	0.0	0.0	0.0	0.5	0.5	0.5	0.5	0.0	0.0	0.0	0.0	0.0	0.0	0.0	0.0	0.0	0.0	0.0
美濃	0.0	0.0	0.0	0.0	0.0	0.0	0.5	0.0	0.0	0.0	0.0	1.5	0.0	0.0	0.0	0.0	0.0	0.0	0.0	0.0	0.0	0.0	0.0	0.5
伽藍	0.0	0.0	0.0	0.0	0.0	0.0	0.0	0.0	0.0	0.0	1.0	1.0	1.0	0.0	0.0	0.0	0.0	0.0	0.0	0.0	0.0	0.0	0.0	0.0
黒川	0.0	0.0	0.0	0.0	0.0	0.0	0.0	0.0	1.0	0.5	0.0	0.5	1.0	0.0	0.0	0.0	0.0	0.0	0.0	0.0	0.0	0.0	0.5	0.0
揖斐川	0.0	0.0	0.0	0.0	0.0	0.0	0.0	0.5	0.0	0.0	0.0	0.5	1.5	0.0	0.0	0.0	0.0	0.0	0.0	0.0	0.0	0.0	0.0	0.0
美濃加茂	0.0	0.0	0.0	0.0	0.0	0.0	0.0	0.0	0.0	0.0	0.0	1.5	1.5	1.0	0.0	0.0	0.0	0.0	0.0	0.0	0.0	0.5	0.0	0.0
恵那	0.0	0.0	0.0	0.0	0.0	0.0	0.0	0.0	0.0	0.5	0.0	1.5	1.5	1.0	1.0	1.0	0.5	0.0	0.0	0.5	0.0	0.0	0.0	0.0
中津川	0.0	0.0	0.0	0.0	0.0	0.0	0.5	0.0	0.0	0.0	0.5	1.0	1.0	1.0	1.0	1.5	1.0	0.5	0.0	0.0	0.0	0.5	0.0	0.5
関ヶ原	0.0	0.0	0.0	0.0	0.0	0.5	1.0	0.0	0.0	0.5	3.0	1.5	1.0	0.0	0.0	0.0	0.0	0.0	0.0	0.0	0.0	0.0	0.0	0.5
大垣	0.0	0.0	0.0	0.0	0.0	0.5	0.0	0.0	0.0	0.0	3.5	2.5	2.0	0.5	0.0	0.0	0.0	0.0	0.0	0.0	0.0	0.0	0.0	0.0
岐阜	0.0	0.0	0.0	0.0	0.0	0.0	0.5	0.5	0.0	0.0	0.0	1.5	2.0	1.0	0.0	0.0	0.0	0.0	0.0	0.0	0.0	0.0	0.0	0.0
多治見	0.0	0.0	0.0	0.0	0.5	0.0	0.0	0.0	0.0	0.0	1.5	2.5	1.0	1.0	0.0	0.0	0.0	0.0	0.0	0.5	0.0	0.0	0.0	0.0
上石津	0.0	0.0	0.0	0.0	0.0	0.5	0.0	1.0	0.5	0.0	1.5	4.5	3.0	3.0	1.5	0.5	0.0	0.0	0.0	0.0	0.0	0.0	0.0	0.5

10月22日

単位：mm

時刻	10月22日																							
	01	02	03	04	05	06	07	08	09	10	11	12	13	14	15	16	17	18	19	20	21	22	23	24
観測所名																								
河合	0.5	0.0	1.0	0.5	2.0	1.5	2.5	2.5	2.5	4.0	6.0	4.0	5.5	7.0	5.5	6.5	8.0	3.0	1.5	3.5	5.5	2.0	7.5	13.0
神岡	0.5	1.0	1.0	1.5	2.0	1.5	3.0	3.0	3.0	3.5	4.5	3.5	4.0	4.5	2.5	2.5	4.0	0.5	0.5	0.5	1.0	0.0	4.0	6.0
白川	0.5	0.0	1.0	0.5	2.0	2.0	3.0	2.5	3.0	4.0	6.5	5.5	7.5	12.5	8.5	12.0	16.0	8.5	9.5	12.0	12.0	6.0	18.0	18.0
栃尾	0.5	1.0	2.0	1.5	1.0	2.0	3.5	3.5	4.0	3.5	6.5	5.0	4.0	1.5	3.0	2.0	6.0	1.0	1.0	0.0	1.0	0.0	4.0	8.5
御母衣	0.0	0.5	1.0	1.5	2.5	2.0	3.5	3.0	3.5	4.5	6.0	5.5	6.0	8.0	7.0	9.5	11.0	3.5	7.0	10.5	6.5	6.5	13.5	16.0
清見	0.0	1.0	1.0	1.5	2.5	2.0	3.0	3.0	4.5	6.0	6.0	7.0	8.0	9.5	8.0	5.5	10.5	3.5	5.5	9.5	7.0	4.0	14.0	16.0
高山	0.0	1.0	1.5	1.5	2.0	2.5	3.0	3.5	3.5	6.5	6.0	7.5	8.0	5.0	3.0	5.5	1.5	0.0	1.0	1.0	0.5	4.0	7.0	7.0
丹生川	0.5	0.5	1.5	1.5	1.5	2.0	3.0	3.5	4.0	4.0	5.0	5.0	5.5	3.5	3.5	1.5	3.0	1.0	0.5	0.0	1.5	0.0	5.0	6.5
ひるがの	1.0	1.0	1.0	1.5	2.5	2.0	4.5	4.0	3.5	5.5	6.5	5.5	8.5	7.0	6.0	5.5	6.5	3.5	5.0	7.5	4.5	6.0	15.5	15.0
六蔵	0.5	1.0	2.0	2.0	2.5	2.0	5.0	4.5	4.5	6.0	7.0	8.0	10.5	9.0	7.5	7.0	10.5	1.5	3.5	7.5	5.0	5.5	17.0	14.5
船山	0.5	0.5	2.0	1.5	2.5	3.5	4.5	4.0	4.0	6.0	8.0	7.5	10.0	6.5	5.5	3.0	6.5	1.0	0.5	2.0	1.0	1.5	7.0	7.0
宮之前	0.5	1.5	1.0	1.5	3.5	4.5	4.5	4.0	5.0	7.0	7.5	7.5	6.5	5.5	3.0	3.0	3.0	1.0	0.5	1.5	2.0	1.5	8.5	9.0
長滝	0.5	1.0	1.0	1.5	3.0	1.5	4.5	3.5	3.5	6.0	6.5	6.5	6.5	8.0	10.0	10.5	12.0	7.5	6.5	8.5	3.0	4.5	14.5	14.5
萩原	0.5	1.0	1.0	1.5	4.5	4.0	7.5	2.5	3.0	5.0	6.0	4.5	4.5	3.0	1.5	0.5	2.5	0.5	0.0	3.0	1.0	1.5	6.0	5.5
関市板取	0.5	0.5	1.0	2.0	2.5	5.0	5.0	4.0	5.0	8.0	5.5	4.0	5.5	5.5	7.5	8.5	5.5	7.5	13.0	5.5	5.0	21.0	19.0	15.5
八幡	0.5	1.0	0.5	2.0	5.0	5.0	6.0	3.5	5.0	6.5	6.5	4.5	4.0	4.0	1.5	4.5	4.5	2.0	6.5	9.0	1.5	7.5	18.0	10.5
宮地	0.5	0.5	2.0	4.0	3.5	4.5	6.5	3.0	4.5	6.0	5.0	2.5	0.5	1.5	0.0	1.0	2.0	0.0	0.0	2.5	1.5	2.0	10.5	6.0
榊見	0.5	1.0	0.5	2.0	2.5	3.0	6.0	4.5	4.5	6.5	4.5	5.0	6.0	7.0	8.5	12.0	5.0	12.0	11.0	7.0	10.5	28.0	20.5	16.5
金山	0.5	1.0	1.5	4.0	3.5	4.0	5.0	3.5	4.5	6.5	5.5	1.5	2.0	2.0	0.5	2.5	2.5	0.0	2.0	4.0	1.0	5.0	13.5	8.5
付知	1.0	0.5	3.0	3.5	2.5	5.0	3.5	3.5	3.0	4.0	5.0	2.0	0.5	1.5	0.0	1.0	0.0	0.0	0.0	0.5	0.0	0.5	2.0	1.5
美濃	0.5	1.0	1.5	3.0	4.5	2.5	3.5	3.5	4.5	6.5	5.5	2.0	3.0	1.5	3.0	5.5	0.5	5.5	7.5	5.5	2.0	20.0	16.5	12.0
伽藍	1.0	1.0	3.5	3.0	3.5	4.5	3.5	3.0	4.0	5.5	4.0	1.5	2.0	1.0	0.0	2.5	1.0	0.5	3.0	4.0	0.5	6.5	8.5	4.0
黒川	1.0	1.0	3.0	4.5	3.5	4.0	4.0	4.0	4.5	5.5	4.0	2.0	0.5	1.5	0.0	2.0	0.5	0.0	0.5	4.0	0.0	2.0	8.5	6.0
揖斐川	0.5	1.5	1.0	2.0	4.0	3.0	4.5	5.0	4.0	6.5	5.5	5.5	5.0	5.0	8.5	9.								

10月23日

単位：mm

時刻 観測所名	10月23日																							
	01	02	03	04	05	06	07	08	09	10	11	12	13	14	15	16	17	18	19	20	21	22	23	24
河合	10.5	7.5	8.0	8.5	5.5	5.0	5.5	5.5	5.0	3.5	4.0	2.0	1.0	0.5	0.5	0.5	0.0	0.0	0.0	0.0	0.0	0.0	0.0	0.0
神岡	5.0	6.0	8.0	7.0	7.0	6.0	6.5	5.5	6.5	4.0	2.0	2.0	1.5	0.5	0.5	0.5	1.0	0.5	1.5	0.5	0.0	0.0	0.0	0.0
白川	17.5	10.5	9.5	11.0	5.5	5.0	3.5	3.5	1.5	2.5	3.5	2.0	2.0	0.5	1.0	0.0	0.0	0.5	0.0	0.0	0.5	0.0	0.0	0.0
栃尾	5.5	7.5	7.5	4.5	0.5	0.0	0.5	2.0	2.0	2.5	2.0	2.0	1.5	0.5	0.5	2.0	1.0	0.5	0.0	0.0	0.5	0.0	0.0	0.0
御母衣	14.0	8.5	8.0	5.0	3.0	2.5	2.0	1.0	1.0	2.0	2.0	0.5	0.5	0.0	0.0	0.0	0.0	0.0	0.0	0.5	0.5	0.0	0.0	0.0
清見	14.5	11.5	10.0	4.5	2.0	2.5	2.0	1.0	1.0	1.5	1.0	1.0	0.0	0.5	0.0	0.0	0.0	0.0	0.5	0.5	0.0	0.5	0.0	0.0
高山	5.0	7.5	5.5	2.5	1.0	1.0	1.0	1.0	1.0	0.0	0.5	0.0	0.0	0.0	0.5	0.0	0.0	0.5	0.0	0.0	0.0	0.0	0.0	0.0
丹生川	4.0	7.5	6.0	3.5	0.5	0.0	2.0	2.0	2.0	3.0	0.5	1.0	0.5	0.0	0.5	0.5	0.5	1.5	0.0	0.5	0.0	0.0	0.0	0.0
ひるがの	8.0	11.0	3.5	1.0	0.5	0.0	0.5	0.0	0.0	0.0	0.0	0.0	0.0	0.0	0.0	0.0	0.0	0.0	0.0	0.0	0.0	0.0	0.0	0.0
六蔵	9.5	12.5	7.0	2.5	1.0	1.0	0.5	0.0	0.5	0.0	0.0	0.0	0.0	0.0	0.0	0.0	0.0	0.0	0.0	0.5	0.5	0.0	0.0	0.0
船山	5.0	6.0	5.5	4.5	0.5	0.5	0.5	0.5	0.0	0.0	0.0	0.0	0.0	0.0	0.5	1.5	0.0	0.0	0.0	0.0	0.0	0.0	0.0	0.0
宮之前	5.0	10.0	7.0	4.5	1.0	0.5	1.5	1.0	1.5	2.5	1.0	0.5	0.0	0.0	0.5	1.0	0.0	0.5	0.0	0.0	0.0	0.0	0.0	0.0
長滝	9.5	11.5	7.5	0.5	0.0	0.0	0.0	0.0	0.0	0.0	0.0	0.0	0.0	0.0	0.0	0.0	0.0	0.0	0.0	0.0	0.0	0.0	0.0	0.0
萩原	3.0	7.0	2.0	0.5	0.0	0.0	0.0	0.5	0.0	0.0	0.0	0.0	0.0	0.0	0.0	0.0	0.0	0.0	0.0	0.0	0.0	0.0	0.0	0.0
関市板取	9.0	7.5	2.0	0.0	0.5	0.0	0.0	0.0	0.0	0.0	0.0	0.0	0.0	0.0	0.0	0.0	0.0	0.0	0.0	0.0	0.0	0.0	0.0	0.0
八幡	5.5	9.5	1.5	0.5	0.0	0.0	0.0	0.0	0.0	0.0	0.0	0.0	0.0	0.0	0.0	0.0	0.0	0.0	0.0	0.0	0.0	0.0	0.0	0.0
宮地	1.5	4.0	3.0	1.5	0.0	0.0	0.5	0.0	0.0	0.0	0.0	0.0	0.0	0.0	0.0	0.0	0.0	0.0	0.0	0.0	0.0	0.0	0.0	0.0
樽見	15.5	7.0	2.0	0.5	0.5	0.0	0.0	0.0	0.0	0.0	0.0	0.0	0.0	0.0	0.0	0.0	0.0	0.0	0.0	0.0	0.0	0.0	0.0	0.0
金山	3.5	6.0	1.0	0.5	0.0	0.0	0.0	0.0	0.0	0.0	0.0	0.0	0.0	0.0	0.0	0.0	0.0	0.0	0.0	0.0	0.0	0.0	0.0	0.0
付知	1.5	3.5	2.0	1.0	0.0	0.0	0.0	0.0	0.0	0.0	0.0	0.0	0.0	0.0	0.0	0.0	0.0	0.0	0.0	0.0	0.0	0.0	0.0	0.0
美濃	6.0	5.0	1.0	0.0	0.0	0.0	0.0	0.0	0.0	0.0	0.0	0.0	0.0	0.0	0.0	0.0	0.0	0.0	0.0	0.0	0.0	0.0	0.0	0.0
加藍	1.0	1.0	0.5	0.0	0.0	0.0	0.0	0.0	0.0	0.0	0.0	0.0	0.0	0.0	0.0	0.0	0.0	0.0	0.0	0.0	0.0	0.0	0.0	0.0
黒川	3.0	6.0	4.5	1.0	0.0	0.0	0.0	0.0	0.0	0.0	0.0	0.0	0.0	0.0	0.0	0.0	0.0	0.0	0.0	0.0	0.0	0.0	0.0	0.0
揖斐川	15.5	5.5	0.0	0.5	0.0	0.0	0.0	0.0	0.0	0.0	0.0	0.0	0.0	0.0	0.0	0.0	0.0	0.0	0.0	0.0	0.0	0.0	0.0	0.0
美濃加茂	10.0	6.5	1.0	0.5	0.0	0.0	0.0	0.0	0.0	0.0	0.0	0.0	0.0	0.0	0.0	0.0	0.0	0.0	0.0	0.0	0.0	0.0	0.0	0.0
恵那	3.0	4.5	3.5	0.5	0.0	0.0	0.0	0.0	0.0	0.0	0.0	0.0	0.0	0.0	0.0	0.0	0.0	0.0	0.0	0.0	0.0	0.0	0.0	0.0
中津川	4.5	6.5	3.5	1.0	0.0	0.0	0.0	0.0	0.0	0.0	0.0	0.0	0.0	0.0	0.0	0.0	0.0	0.0	0.0	0.0	0.0	0.0	0.0	0.0
関ヶ原	24.0	8.0	0.5	0.5	0.0	0.0	0.0	0.0	0.0	0.0	0.0	0.0	0.0	0.0	0.0	0.0	0.0	0.0	0.0	0.0	0.0	0.0	0.0	0.0
大垣	21.5	7.5	0.5	0.0	0.0	0.0	0.0	0.0	0.0	0.0	0.0	0.0	0.0	0.0	0.0	0.0	0.0	0.0	0.0	0.0	0.0	0.0	0.0	0.0
岐阜	19.0	8.5	1.0	0.0	0.0	0.0	0.0	0.0	0.0	0.0	0.0	0.0	0.0	0.0	0.0	0.0	0.0	0.0	0.0	0.0	0.0	0.0	0.0	0.0
多治見	10.5	9.5	3.5	0.5	0.0	0.0	0.0	0.0	0.0	0.0	0.0	0.0	0.0	0.0	0.0	0.0	0.0	0.0	0.0	0.0	0.0	0.0	0.0	0.0
上石津	20.5	9.0	3.0	1.0	0.0	0.0	0.0	0.0	0.0	0.0	0.0	0.0	0.0	0.0	0.0	0.0	0.0	0.0	0.0	0.0	0.0	0.0	0.0	0.0

総降水量と最大1時間降水量（10月21日00時～23日24時）

単位：mm

観測所名	10月21日～10月23日		
	合計	最大1時間降水量	
		最大	起日時
河合	169.5	13.5	23日00:03
神岡	130.0	8.5	23日02:49
白川	253.0	20.0	22日23:26
栃尾	109.5	9.0	23日00:36
御母衣	199.0	17.0	23日00:27
清見	198.0	16.5	22日23:24
高山	106.0	10.0	22日13:46
丹生川	100.5	8.5	23日02:31
ひるがの	162.0	18.5	22日23:15
六蔵	183.0	17.5	22日23:20
船山	126.0	10.5	22日13:34
宮之前	134.5	10.0	23日02:14
長滝	180.0	16.5	22日16:27
萩原	84.5	8.0	22日23:44
関市板取	184.5	22.0	22日22:29
八幡	141.0	18.0	22日23:04
宮地	83.0	11.0	22日23:02
樽見	213.5	28.5	22日22:03
金山	97.5	15.0	22日22:54
付知	54.0	6.0	22日06:22
美濃	135.5	23.0	22日22:30
加藍	77.0	12.0	22日22:28
黒川	84.5	9.5	22日22:52
揖斐川	226.0	36.5	22日21:58
美濃加茂	145.5	24.0	22日22:12
恵那	77.0	8.5	22日23:21
中津川	75.5	8.0	23日01:42
関ヶ原	346.5	40.5	22日22:41
大垣	283.5	41.0	22日22:39
岐阜	229.5	34.5	22日23:13
多治見	126.5	12.0	23日00:42
上石津	311.5	34.0	22日22:31

各時の降水量は、前1時間の降水量を示します。  
 (例) 01時 00時から01時までの1時間降水量  
 「0.0mm」は、「降水なし」又は「降水量0.5mm未満」  
 を示します。

黄色の塗りつぶしは、1時間降水量30.0mm以上および総雨量200mm以上を示します。

### 3 風の状況

地域気象観測風向・風速（10月21日～23日）

風向：16方位

単位：m/s

観測所名	日最大風速・風向						期間最大風速・風向		日最大瞬間風速・風向							
	10月21日		10月22日		10月23日		10月21日～23日		10月21日		10月22日		10月23日		10月21日～23日	
	最大風速	風向	最大風速	風向	最大風速	風向	最大風速	起日時	最大瞬間風速	風向	最大瞬間風速	風向	最大瞬間風速	風向	最大瞬間風速	風向
河合	風向	NE		ENE		ENE		ENE		ENE		W		W		
	風速	1.6	1532	3.3	2220	5.2	1747	5.2	23日17:47	2.8		5.7	2216	20.6	0329	20.6
神岡	風向	S		NNW		NNW		NNW		S		N		NNW		NNW
	風速	1.1	2320	4.0	1912	8.8	0328	8.8	23日03:28	1.9	1409	7.6	1911	19.4	0324	19.4
白川	風向	NNE		SW		E		E		NE		WSW		NE		NE
	風速	0.8	1913	2.4	2349	6.3	0745	6.3	23日07:45	1.6	1627	5.9	2200	20.1	0826	20.1
栃尾	風向	WSW		WSW		SW		SW		W		WSW		SW		SW
	風速	1.2	1252	3.4	2327	6.6	0802	6.6	23日08:02	3.1	1359	8.8	2240	18.0	0412	18.0
高山	風向	SE		NNW		NNW		NNW		NNW		N		NNW		NNW
	風速	1.9	1254	4.9	2125	11.5	0349	11.5	23日03:49	2.9	1053	9.1	2322	23.1	0342	23.1
六蔵	風向	ENE		N		N		N		E		NNW		NNW		NNW
	風速	2.2	0805	3.7	2324	6.7	0304	6.7	23日03:04	3.8	0645	12.7	2215	18.5	0258	18.5
宮之前	風向	N		N		NNE		NNE		NNE		N		NE		NE
	風速	2.7	1442	5.3	2044	6.9	0430	6.9	23日04:30	5.9	1338	10.0	2015	16.3	0601	16.3
長滝	風向	NNW		NW		NW		NW		NNW		NW		NW		NW
	風速	1.6	2340	4.6	1720	5.3	1120	5.3	23日11:20	2.7	2240	11.0	1715	13.7	0726	13.7
萩原	風向	NW		N		NNE		N		N		N		NNE		NNE
	風速	5.8	0636	13.4	2153	12.2	0211	13.4	22日21:53	10.2	0952	19.6	2141	24.5	0511	24.5
八幡	風向	NE		ESE		E		E		SE		ESE		E		E
	風速	0.9	1739	1.6	2136	6.1	0715	6.1	23日07:15	2.2	1645	5.8	2134	16.0	0849	16.0
宮地	風向	WNW		WNW		NW		WNW		WNW		W		W		W
	風速	3.0	1329	10.4	2109	9.6	0358	10.4	22日21:09	4.8	1325	16.0	2100	22.6	0628	22.6
榊見	風向	NNW		NNW		NNW		NNW		NNW		N		NNW		NNW
	風速	1.9	0159	5.0	2329	7.9	0438	7.9	23日04:38	2.9	0153	11.0	2258	18.2	0452	18.2
金山	風向	N		NW		NE		NE		WSW		WNW		NE		NE
	風速	2.3	1445	3.1	1906	5.3	0503	5.3	23日05:03	4.9	1315	5.3	1857	21.3	0458	21.3
美濃	風向	NNE		NE		NE		NE		NNE		NNE		ENE		ENE
	風速	2.8	1545	9.4	2048	9.4	0457	9.4	23日04:57	4.6	1032	17.8	2042	19.9	0441	19.9
黒川	風向	E		NNW		E		E		ESE		NNE		E		E
	風速	2.0	1331	2.2	0916	5.5	1513	5.5	23日15:13	3.5	1329	6.5	0957	14.6	0636	14.6
掛斐川	風向	NW		NW		NW		NW		NW		NNW		NW		NW
	風速	3.6	0136	6.6	2332	13.3	0455	13.3	23日04:55	5.9	0130	12.6	2330	26.7	0255	26.7
美濃加茂	風向	WNW		NNE		WNW		WNW		W		NE		W		W
	風速	3.2	1530	7.8	2230	8.9	1255	8.9	23日12:55	4.7	1522	14.5	2038	21.7	0617	21.7
恵那	風向	NNE		NE		NW		NW		ENE		ENE		NW		NW
	風速	2.1	1435	7.4	1755	8.1	0954	8.1	23日09:54	4.9	1426	14.7	1746	18.7	0948	18.7
中津川	風向	E		ENE		NW		ENE		SE		ENE		NW		NW
	風速	2.1	1737	8.5	1824	7.3	1220	8.5	22日18:24	4.1	1536	15.4	1815	16.8	1202	16.8
関ヶ原	風向	ENE		WNW		NNW		NNW		WNW		WNW		N		N
	風速	3.6	1258	5.6	2045	9.5	0335	9.5	23日03:35	5.6	0637	10.9	2040	24.2	0348	24.2
大垣	風向	NNW		NNW		NW		NW		NNW		N		NNW		NNW
	風速	2.1	0934	6.6	2350	9.7	0830	9.7	23日08:30	4.1	0107	11.6	2400	19.6	0825	19.6
岐阜	風向	NE		NE		NW		NE		NNE		NNE		NNW		NNE
	風速	3.3	2324	15.2	2036	12.8	0845	15.2	22日20:36	5.2	2315	27.1	2034	23.7	0805	23.7
多治見	風向	SE		ENE		WNW		WNW		WNW		NW		NNW		NNW
	風速	2.2	1354	2.5	2153	6.0	0543	6.0	23日05:43	4.8	1513	6.4	1323	15.3	0608	15.3

### 4 極値更新状況

統計開始以来の極値更新

岐阜地方気象台及び高山特別地域気象観測所

極値更新はありませんでした。

アメダス（統計期間10年以上を対象とする）

日降水量

アメダス 地点名	更新値		従来値		統計開始年
	降水量(mm)	更新月日	降水量(mm)	従来年月日	
関ヶ原	305.5	10月22日	265.0	2012年9月18日	1976

10月としての極値更新

岐阜地方気象台及び高山特別地域気象観測所

日降水量

官署名	更新値		従来値		統計開始年
	降水量(mm)	更新月日	降水量(mm)	従来年月日	
岐阜	195.5	10月22日	187.7	1913年10月3日	1883

月最大24時間降水量

官署名	更新値		従来値		統計開始年
	降水量(mm)	更新月日	降水量(mm)	従来年月日	
岐阜	221.0	10月22日	158.4	1962年10月11日	1950



アメダス（統計期間 10 年以上を対象とする）  
日最大風向・風速

アメダス 地点名	更新値				従来値			統計開始年
	風速(m/s)	風向	更新月日	時分	風速(m/s)	風向	従来年月日	
神岡	8.8	北北西	10月23日	3時28分	8	南	1998年10月18日	1979
萩原	13.4	北	10月22日	21時53分	12.7	北	2012年10月19日	1976
八幡	6.1	東	10月23日	7時15分	5.0	東	2013年10月16日	1979
宮地	10.4	西北西	10月22日	21時09分	9.4	西	2013年10月16日	1979
揖斐川	13.3	北西	10月23日	4時55分	13	北西	1979年10月19日	1979
関ヶ原	9.5	北北西	10月23日	3時35分	9.4	北東	2014年10月13日	1979
大垣	9.7	北西	10月23日	21時53分	8.9	北北西	2009年10月8日	1979

日降水量

アメダス 地点名	更新値		従来値		統計開始年
	降水量(mm)	更新月日	降水量(mm)	従来年月日	
関市板取	162.0	10月22日	151.5	2014年10月13日	2006
揖斐川	202.0	10月22日	191	2004年10月20日	1979
関ヶ原	305.5	10月22日	181	2004年10月20日	1976
大垣	245.0	10月22日	231	2004年10月20日	1976



岐阜県気象情報(10月20日17時～23日12時)

情報名	発表時刻
平成29年 台風第21号に関する岐阜県気象情報 第1号	平成29年10月20日17時01分
平成29年 台風第21号に関する岐阜県気象情報 第2号	平成29年10月21日05時41分
平成29年 台風第21号に関する岐阜県気象情報 第3号	平成29年10月21日17時22分
平成29年 台風第21号に関する岐阜県気象情報 第4号	平成29年10月22日05時45分
平成29年 台風第21号に関する岐阜県気象情報 第5号	平成29年10月22日11時38分
平成29年 台風第21号に関する岐阜県気象情報 第6号	平成29年10月22日12時21分
平成29年 台風第21号に関する岐阜県気象情報 第7号	平成29年10月22日16時58分
平成29年 台風第21号に関する岐阜県気象情報 第8号	平成29年10月22日21時10分
平成29年 台風第21号に関する岐阜県気象情報 第9号	平成29年10月22日23時13分
平成29年 台風第21号に関する岐阜県気象情報 第10号	平成29年10月23日03時12分
平成29年 台風第21号に関する岐阜県気象情報 第11号	平成29年10月23日05時58分
平成29年 台風第21号に関する岐阜県気象情報 第12号	平成29年10月23日11時50分

岐阜県土砂災害警戒情報(岐阜県と岐阜地方気象台の共同発表)

(10月22日20時～23日06時)

\*印は、新たに警戒対象となった市町村を示します。

号	発表時刻	警戒対象市町村	解除対象市町村
第1号	平成29年10月22日20時52分	大垣市*	
第2号	平成29年10月23日05時30分		大垣市

指定河川洪水予報

(10月23日00時～23日18時)

揖斐川中流(岐阜地方気象台と木曾川上流河川事務所の共同発表)

種類	洪水予報 発表番号	発表時刻
氾濫注意情報	揖斐川中流洪水予報 第1号	平成29年10月23日00時50分
氾濫注意情報	揖斐川中流洪水予報 第2号	平成29年10月23日04時00分
氾濫注意情報解除	揖斐川中流洪水予報 第3号	平成29年10月23日07時40分

揖斐川下流(名古屋地方気象台と木曾川下流河川事務所の共同発表)

種類	洪水予報 発表番号	発表時刻
氾濫注意情報	揖斐川下流洪水予報 第1号	平成29年10月23日02時00分
氾濫注意情報解除	揖斐川下流洪水予報 第2号	平成29年10月23日17時00分

6 岐阜地方気象台が執った措置

(1) 県への支援

台風説明会(TV会議システムで全市町村に中継 県庁)10月20日16時00分

職員派遣(県庁) 10月22日19時50分

岐阜県災害対策本部員会議

(台風の進路、今後の気象状況などについて説明 県庁)10月22日20時30分

(2) 市町村等への支援

ホットラインによる支援

(土砂災害警戒情報の発表市町村に対し、危険度が高まっていることを連絡)

大垣市(10月22日21時35分)

(3) 岐阜地方気象台警戒体制等

10月22日14時30分 注意体制

10月22日20時52分 警戒体制

10月23日05時30分 警戒体制解除

10月23日11時30分 注意体制解除

## 7 被害状況等

### 人的被害

軽傷 1人(岐阜市)

### 住家被害

住家被害 一部損壊 19棟(各務原市、大垣市、美濃市、郡上市、高山市、  
飛騨市)

床上浸水 3棟(大垣市)

床下浸水 253棟(岐阜市、各務原市、大垣市、養老町)

非住家被害 全壊 2棟(揖斐川町、川辺町)

一部損壊 37棟(各務原市、養老町、池田町、美濃市、郡上市、  
川辺町、高山市、飛騨市、下呂市、白川村)

### 河川被害

浸水被害状況 道路冠水(水門川、杭瀬川、境川、平野井川、犀川、泥川、  
石田川)

### 道路被害

雨量規制 県管理道合計 8路線8箇所

災害規制 県管理道合計 2路線2箇所

### 農産物被害

冠水被害(大垣市、海津市、養老町、垂井町、神戸町、輪之内町)

暴風による落下被害(郡上市)

### 農業生産物施設被害

パイプハウス、コンテナ、倉庫破損等 759棟(関ヶ原町、揖斐川町、池田町、  
郡上市、多治見市、瑞浪市、  
中津川市、恵那市、下呂市、  
高山市、飛騨市)

### 山地被害

表土、侵食土砂流出(岐阜市、関ヶ原町)

(岐阜県防災課調べ 10月24日10時00分現在)

本件の問い合わせ先  
岐阜地方气象台  
電話：058-271-4108