

# 令和5年12月21日から22日にかけての 大雪に関する新潟県気象速報

## 目次

- 1 概要
- 2 気象の状況
  - (1) 気象概況
  - (2) 地上天気図及び気象衛星赤外画像
  - (3) 高層天気図
  - (4) 雨の状況
  - (5) 雪の状況
  - (6) 気象官署とアメダスの極値更新状況
- 3 特別警報・警報・注意報、気象情報等の発表状況
  - (1) 特別警報・警報・注意報の発表状況
  - (2) 地方・府県気象情報等の発表状況
- 4 新潟地方気象台の対応状況
- 5 自治体の体制

新潟地方気象台  
令和6年1月22日

注)この資料は、最新の情報により内容の一部訂正や追加をすることがあります。

# 1 概要

12月21日から22日にかけて、日本付近は強い冬型の気圧配置となり、上越と中越の山沿いを中心に大雪となった。

この大雪により、鉄道の運休・遅延などの交通障害が発生したほか、除雪中の事故や路面凍結による転倒などの人的被害が発生した。

新潟地方気象台では、気象庁防災対応支援チーム(JETT※)を新潟県庁へ派遣して気象の解説を行ったほか、市町村へ気象の見通しを解説するなど、自治体の防災活動を支援した。

このときの気象状況をとりとめる目的で本資料を作成した。

※JETTは、大規模な自然災害等の際に地方公共団体等へ支援を行う国土交通省の緊急災害対策派遣隊(TEC-FORCE)の気象・地象情報提供班です。

## 2 気象の状況

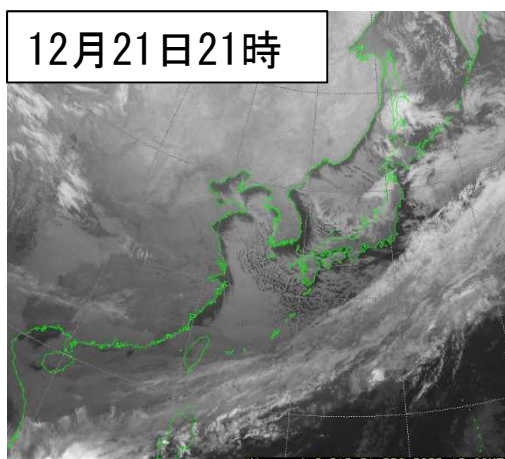
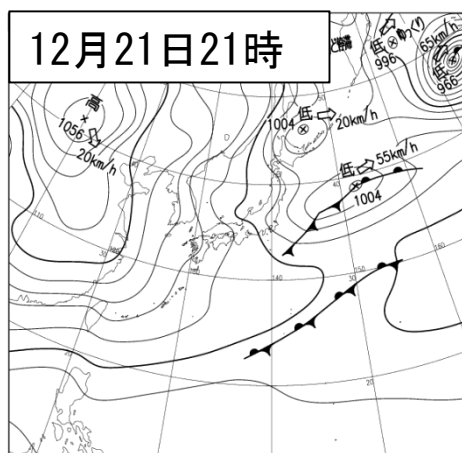
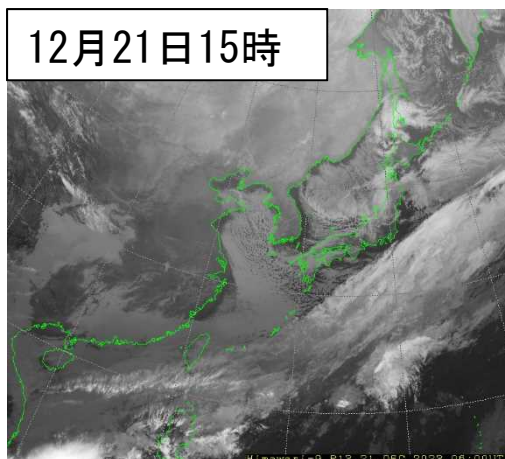
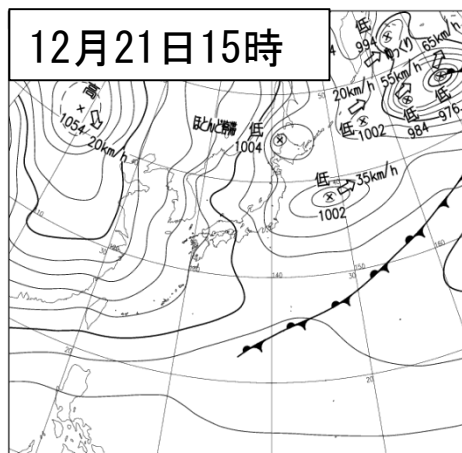
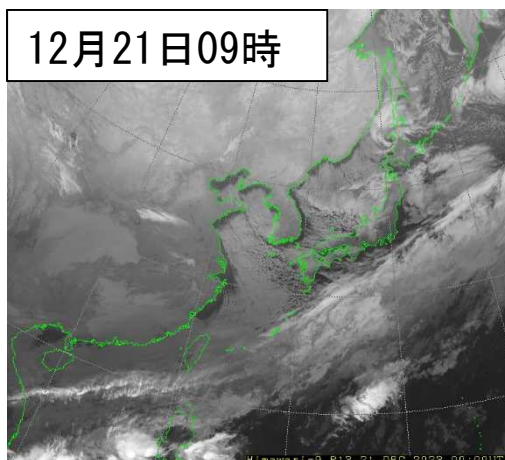
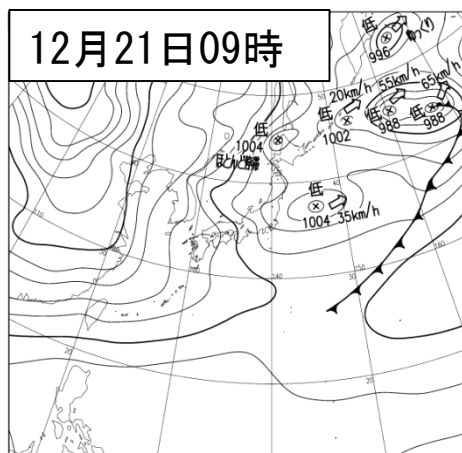
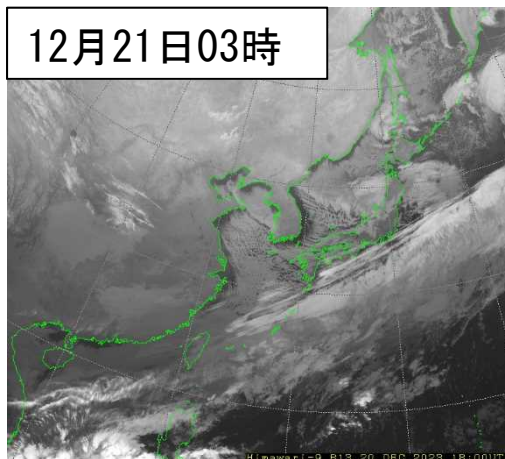
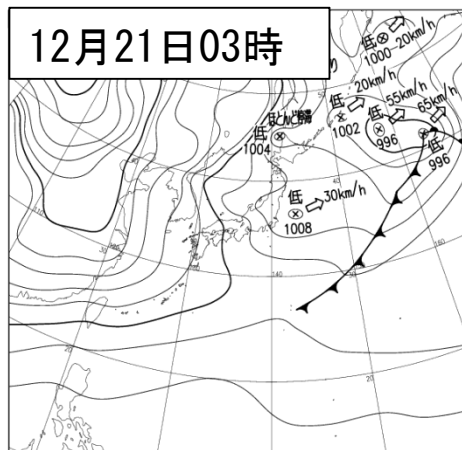
### (1) 気象概況

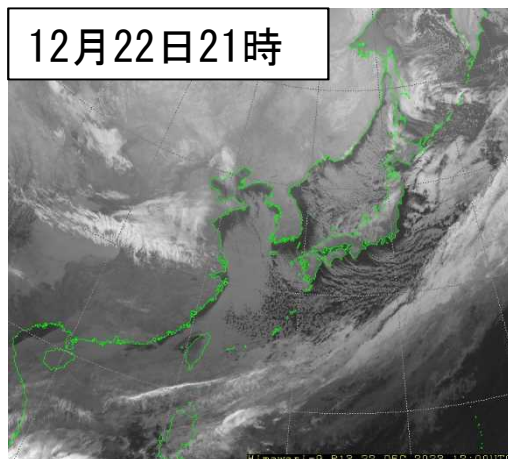
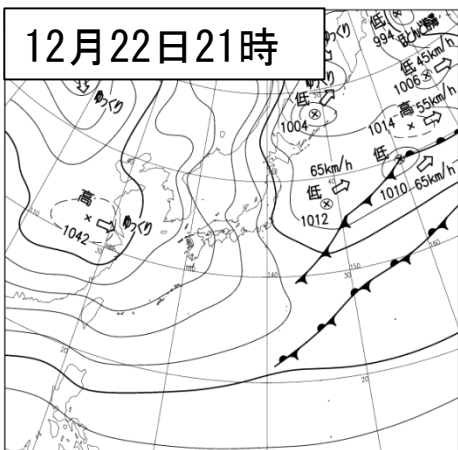
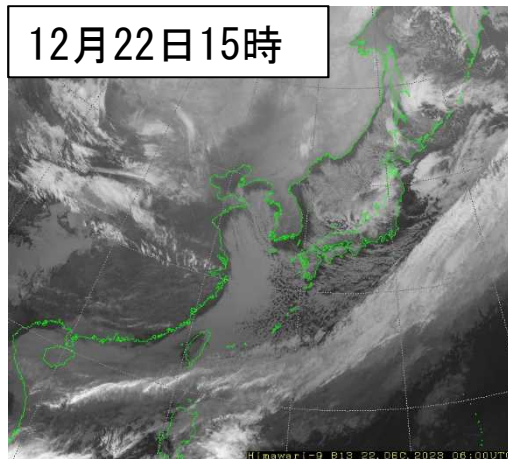
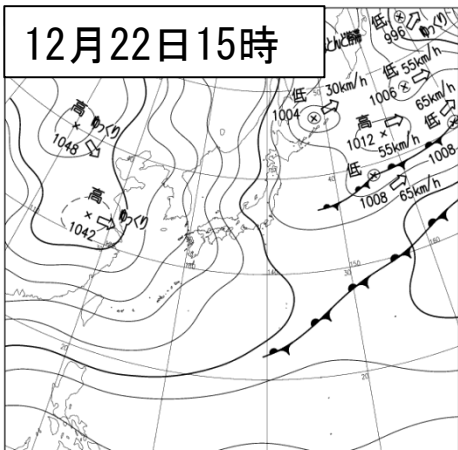
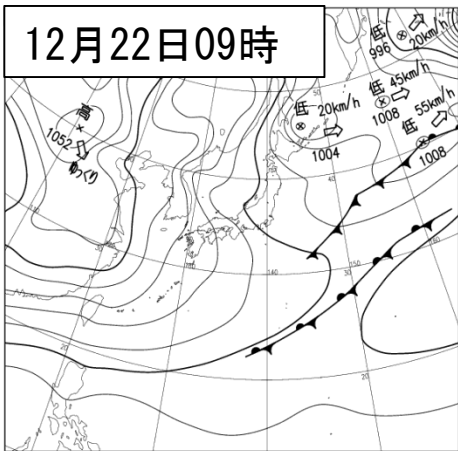
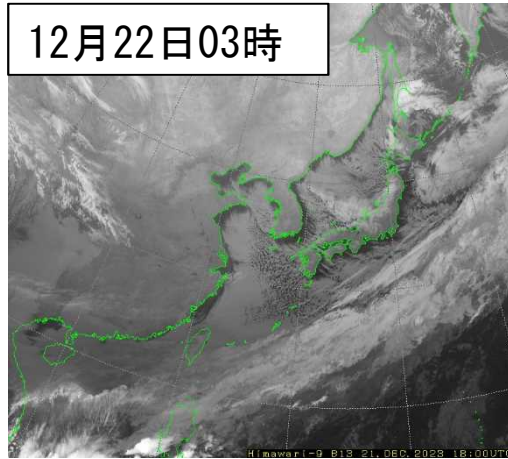
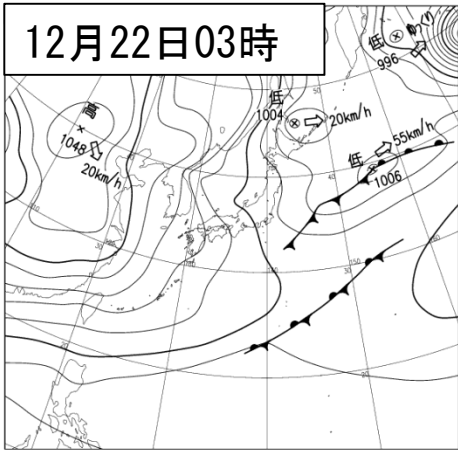
12月21日から22日にかけて、新潟県の上空約5500メートルには氷点下30度以下の寒気が流れ込んだ。JPCZ(日本海寒帯気団収束帯)に伴う発達した雪雲がかかった上越と中越の山沿いを中心に大雪となった。

アメダスによる22日の降雪量は、多いところで安塚57センチ、津南53センチ、能生52センチを観測した。

## (2) 地上天気図及び気象衛星赤外面像

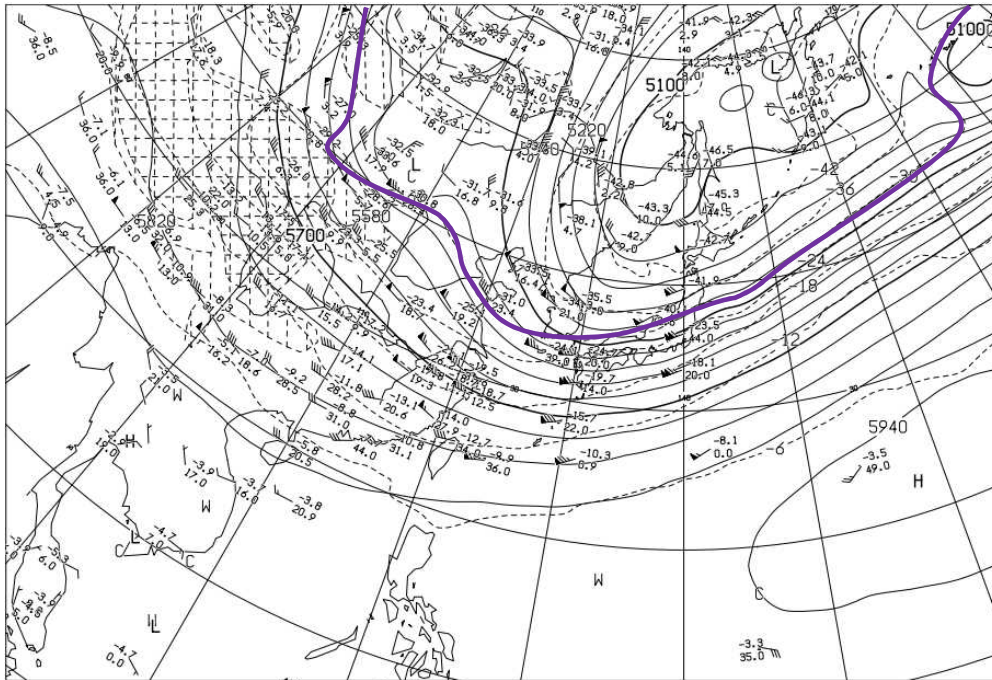
令和5年12月21日3時～22日21時(6時間ごと)





### (3) 高層天気図

12月22日9時

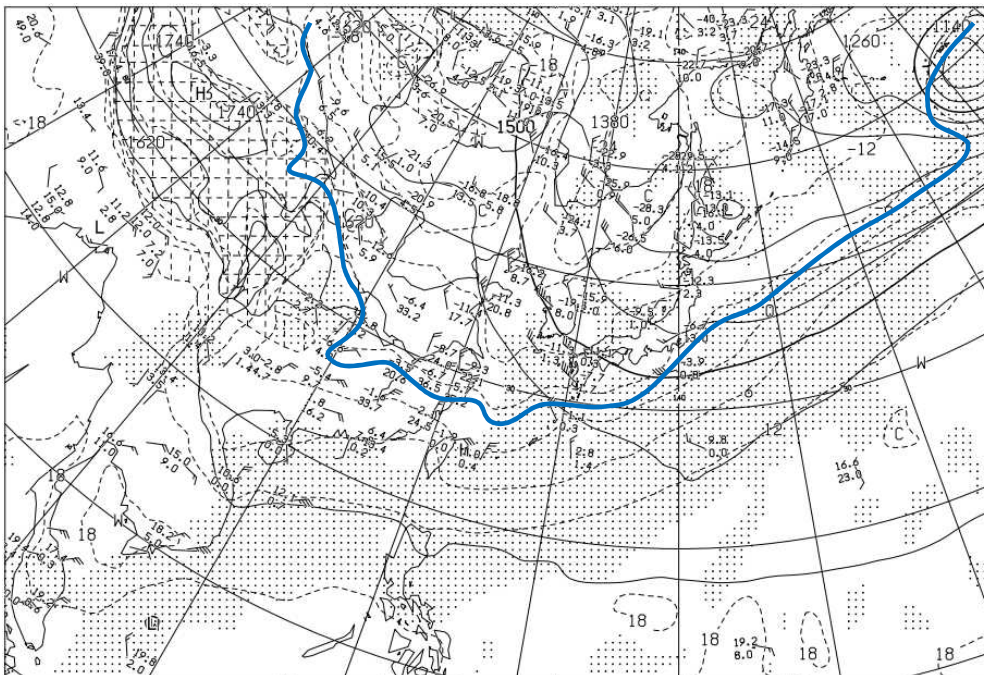


上空5500m付近の天気図(500hPa)

紫線:-30°C

黒破線:気温、黒実線:高度

12月22日9時



上空1500m付近の天気図(850hPa)

青線:-6°C

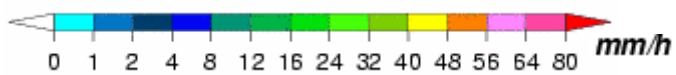
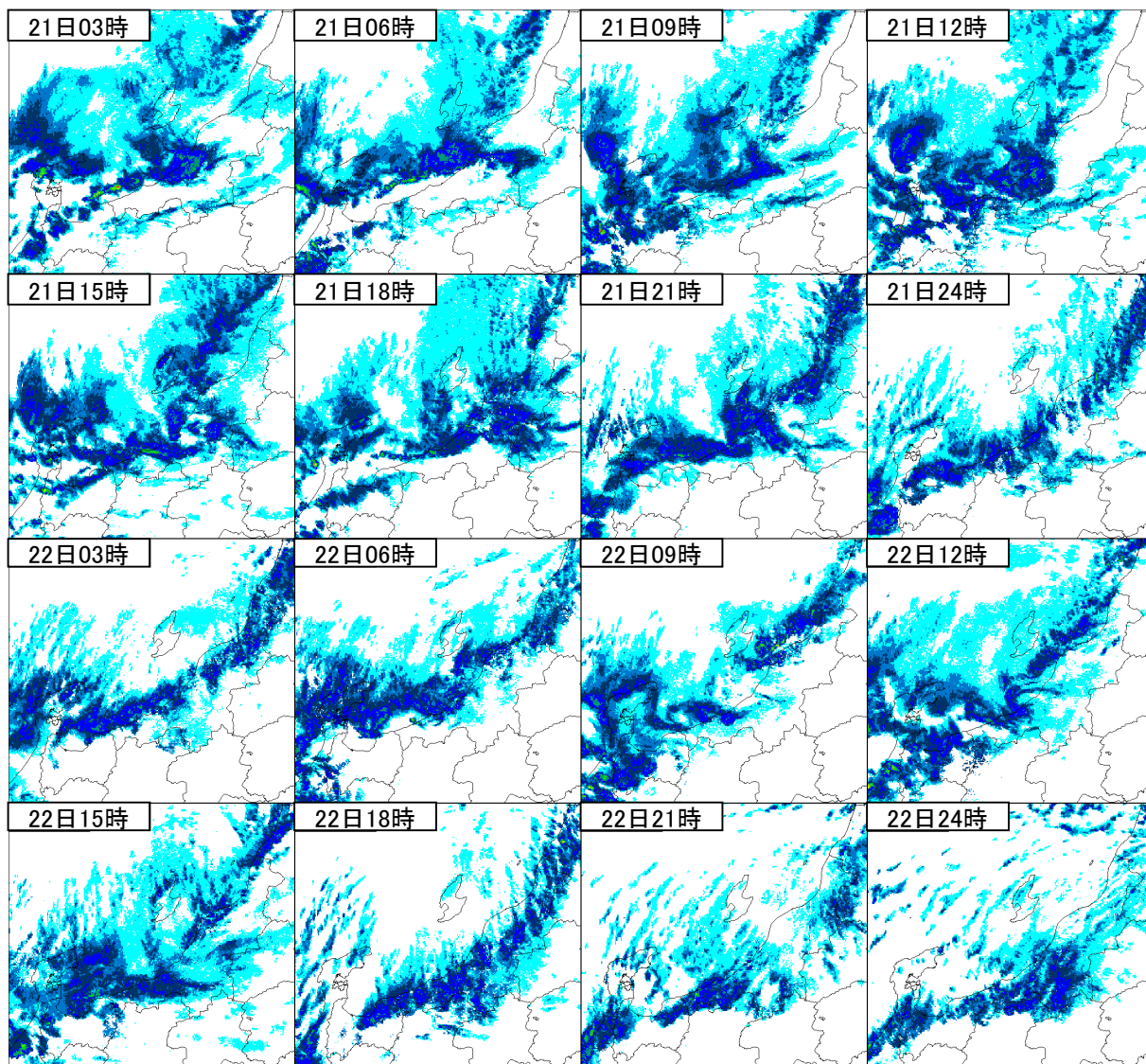
黒破線:気温、黒実線:高度

ハッチ:気温と露点温度との差が3°C以下の領域

## (4) 雨の状況

### ○ 気象レーダー画像

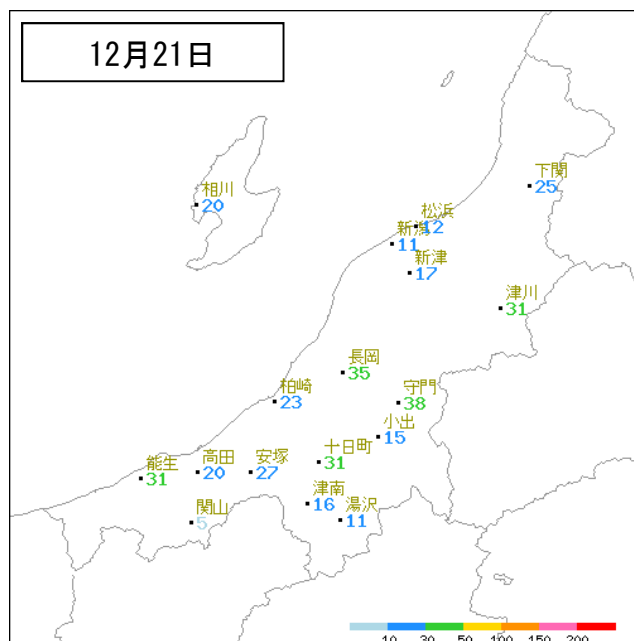
令和5年12月21日3時～22日24時(3時間ごと)



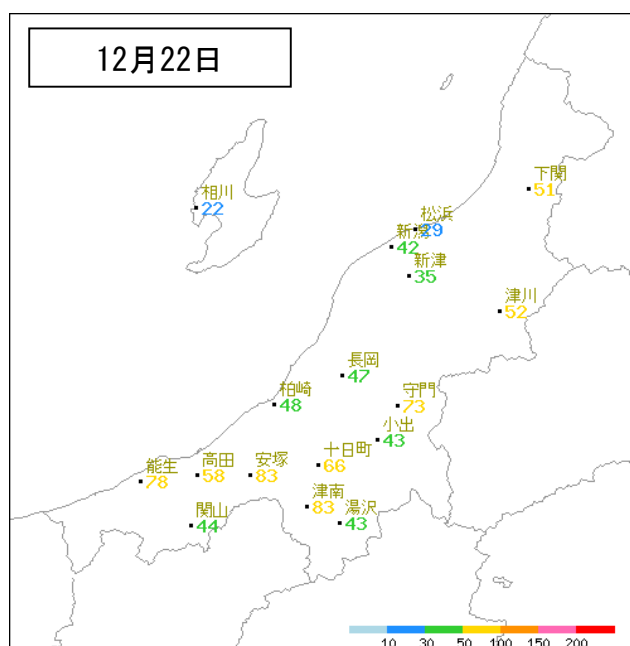
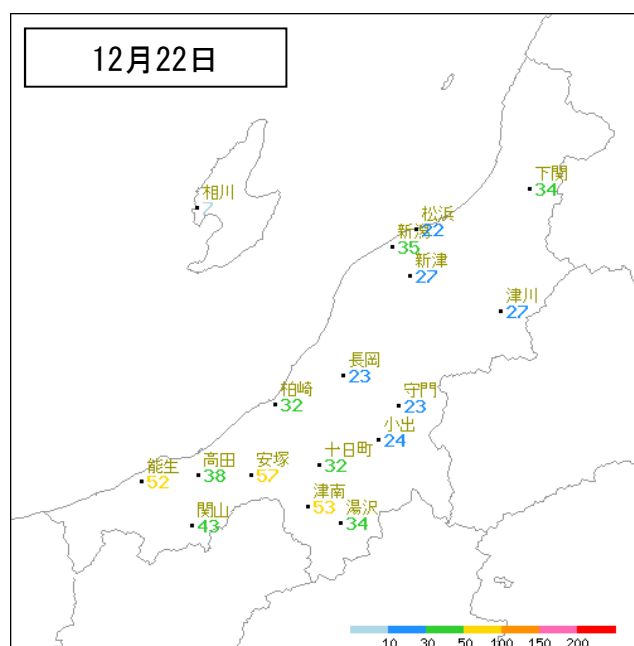
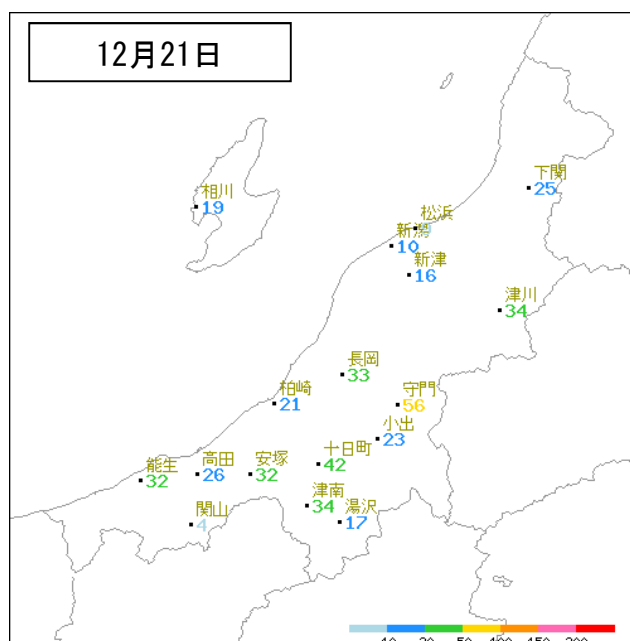
# (5) 雪の状況

## ○アメダス分布図

### アメダス積雪差合計

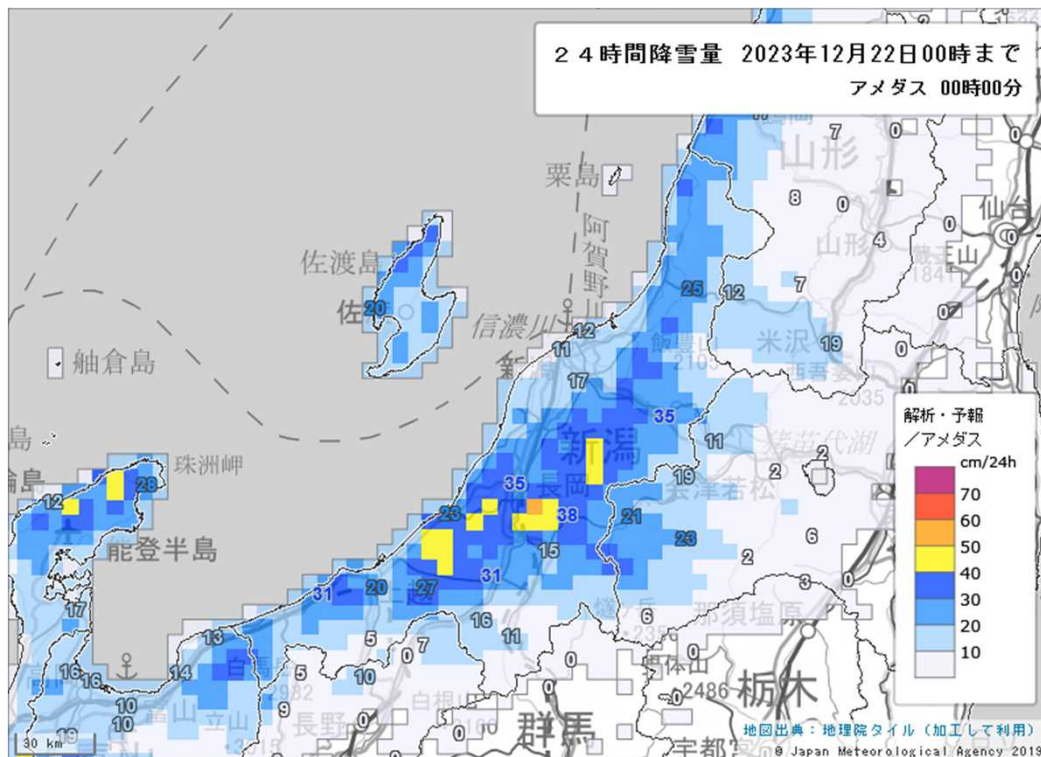


### アメダス最深積雪

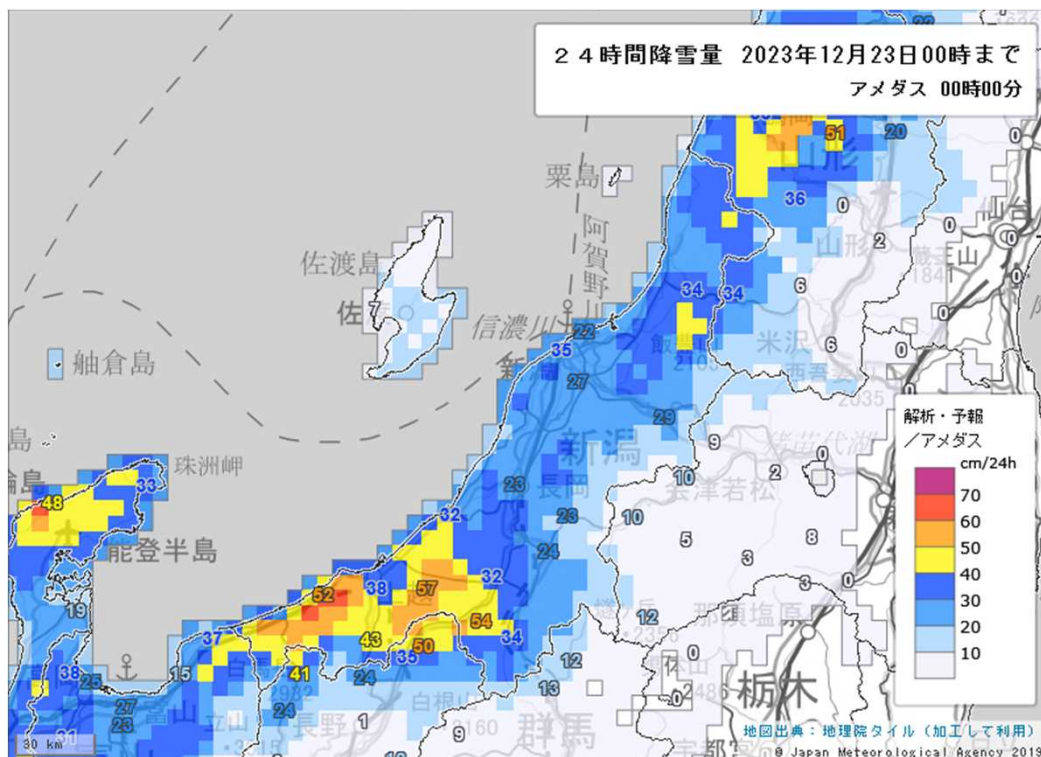


## ○解析積雪深・解析降雪量

12月21日解析降雪量(24時間降雪量)とアメダス24時間降雪量



12月22日解析降雪量(24時間降雪量)とアメダス24時間降雪量



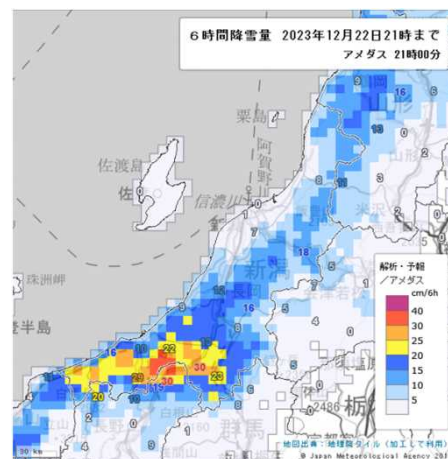
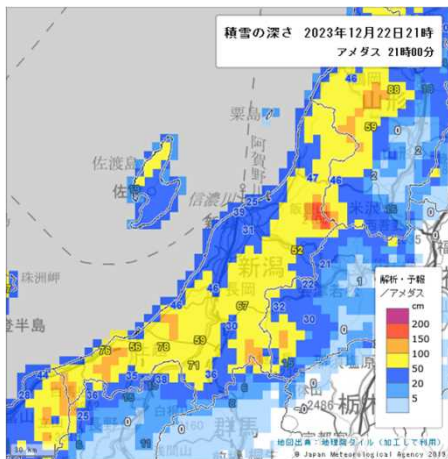
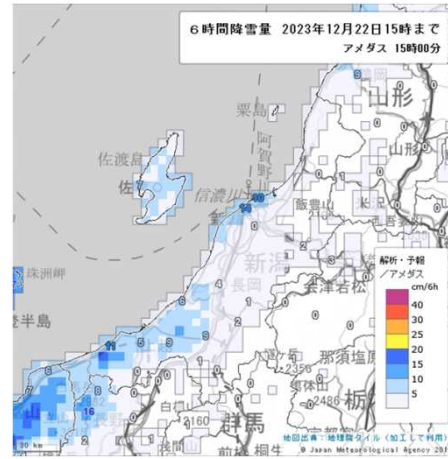
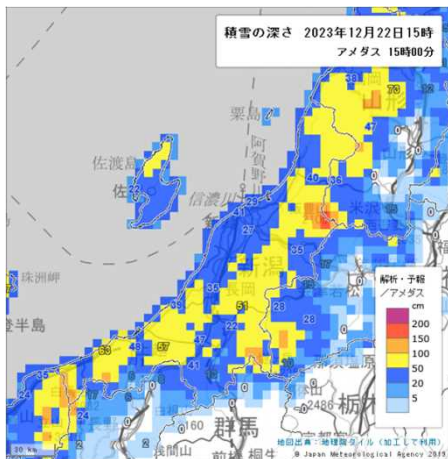
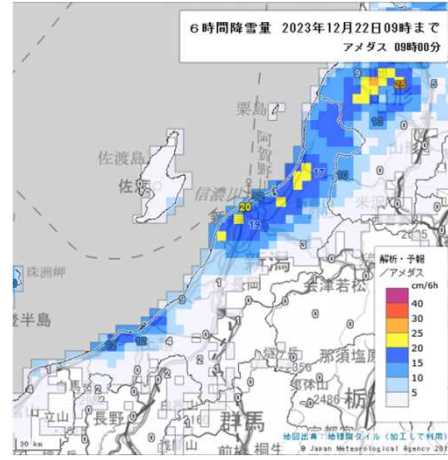
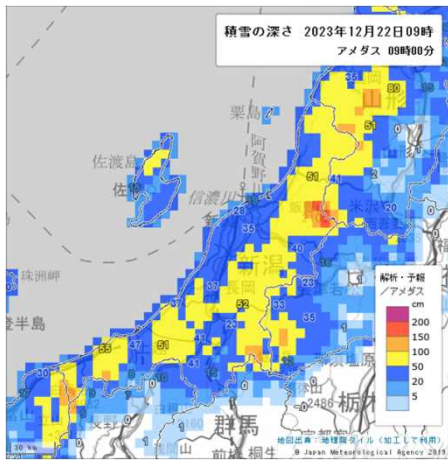
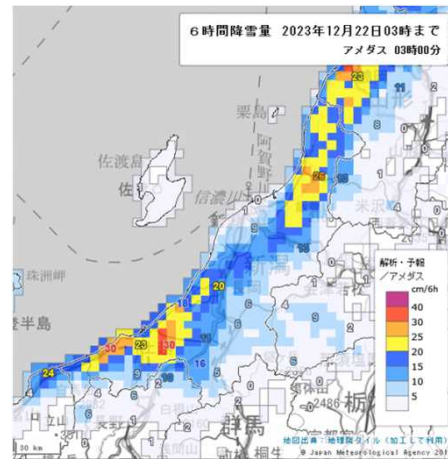
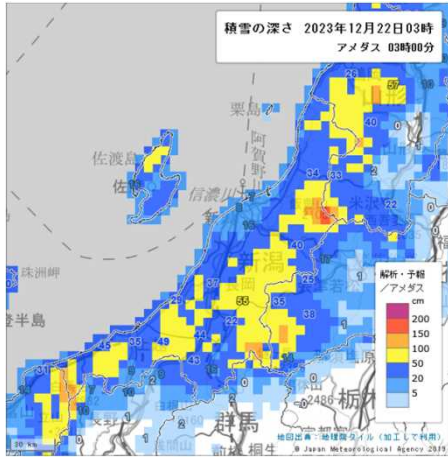
- ※・解析積雪深・解析降雪量は約5km四方の平均的な値であるため、積雪の深さや降雪量のおおまかな分布状況を把握するために利用してください。
- ・約5km四方の平均的な解析積雪深・解析降雪量の値は、個別地点における観測値と必ずしも一致しません。
  - ・風が強い時は雪が風に流されるため、また、地上の気温が約1～3℃の時は雨雪の判別が難しいため、解析積雪深・解析降雪量の精度が低下する可能性があります。





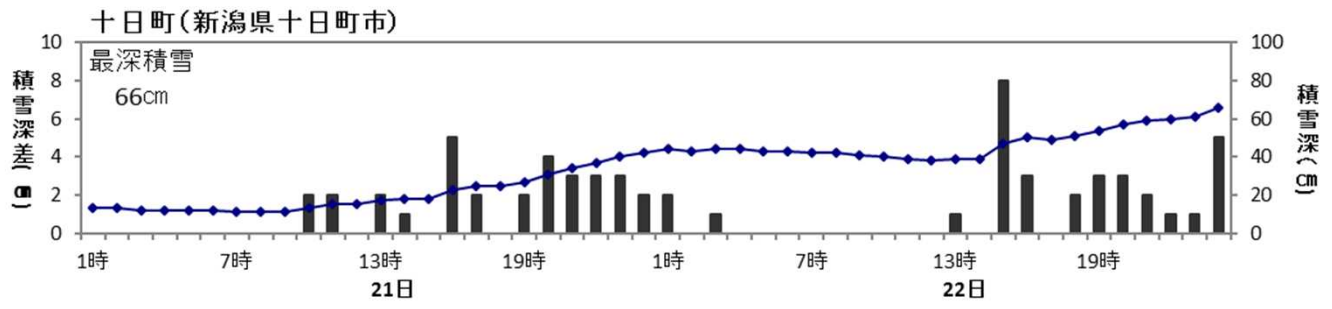
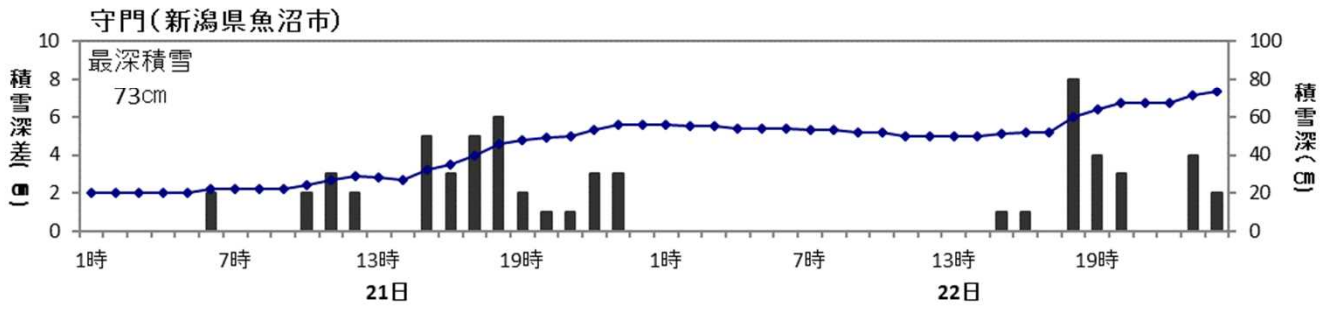
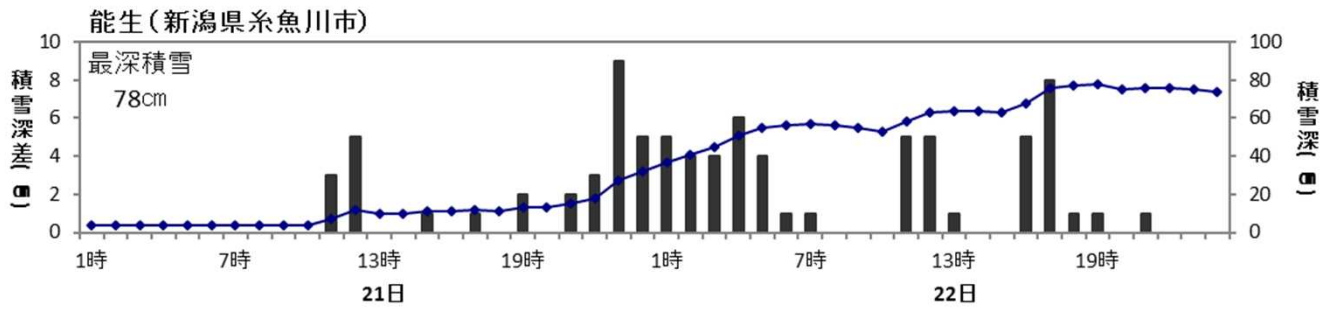
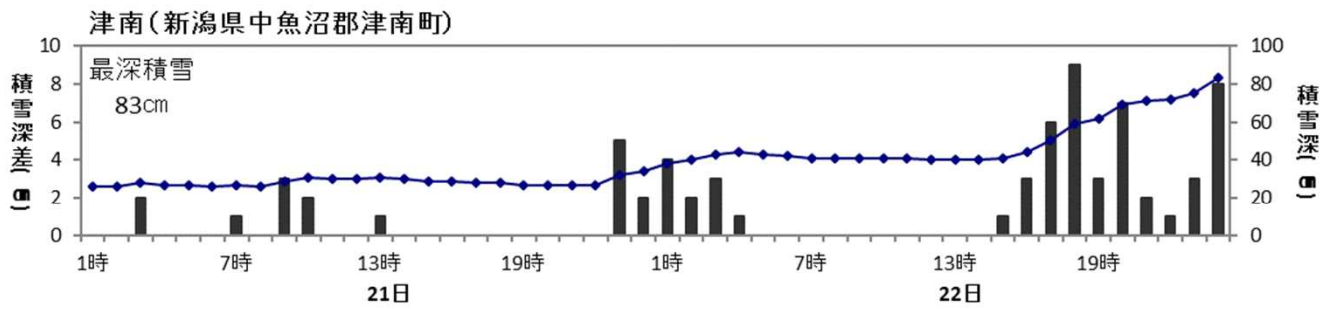
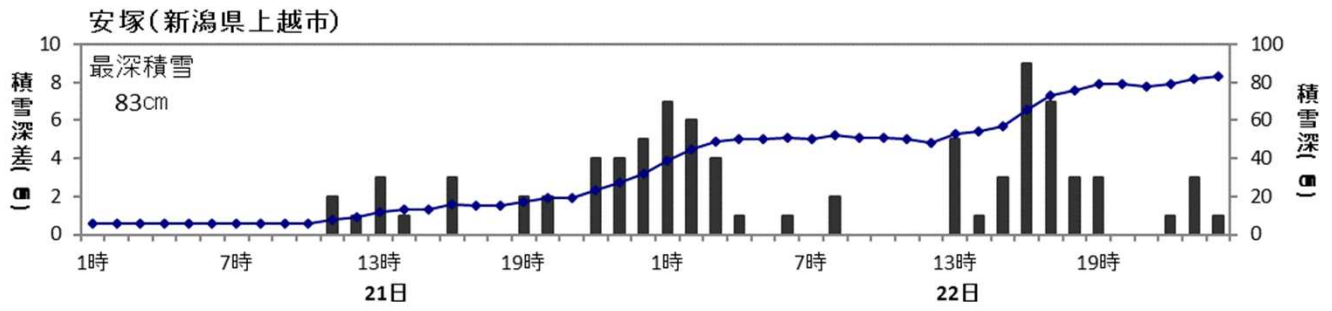
## 解析積雪深とアメダス積雪深

## 解析降雪量(6時間降雪量)とアメダス6時間降雪量



# ○アメダスによる降雪量、積雪の深さの時系列

令和5年12月21日から22日



# ○積雪表

地域気象観測(アメダス)毎時積雪表(単位:cm)

令和5年12月21日

時刻	1	2	3	4	5	6	7	8	9	10	11	12	13	14	15	16	17	18	19	20	21	22	23	24	
相川	積雪	0	0	0	0	1	3	6	8	10	12	14	15	14	15	15	15	16	16	17	18	19	18	18	
相川	積雪差	0	0	0	0	1	2	3	2	2	2	2	1	0	1	0	0	1	0	1	1	1	1	0	0
下関	積雪	0	0	0	0	0	0	0	0	0	0	0	0	0	0	0	0	0	6	6	6	8	12	20	25
下関	積雪差	0	0	0	0	0	0	0	0	0	0	0	0	0	0	0	0	0	6	0	0	2	4	8	5
新潟	積雪	0	0	0	0	0	1	2	4	4	4	4	5	5	6	6	8	10	9	8	8	8	8	7	8
新潟	積雪差	0	0	0	0	0	1	1	2	0	0	1	0	1	0	1	0	2	2	0	0	0	0	0	1
松浜	積雪	0	0	0	0	1	1	2	5	6	6	5	4	4	5	6	8	9	8	7	7	8	7	7	7
松浜	積雪差	0	0	0	0	1	0	1	3	1	0	0	0	0	1	1	2	1	0	0	1	0	0	0	0
新津	積雪	0	0	0	0	0	0	0	0	0	1	0	0	0	0	0	0	0	2	4	5	8	13	15	16
新津	積雪差	0	0	0	0	0	0	0	0	1	0	0	0	0	0	0	0	0	2	2	1	3	5	2	1
津川	積雪	14	18	18	19	20	21	23	25	25	25	24	20	20	20	20	19	20	21	22	24	28	32	31	34
津川	積雪差	4	4	0	1	1	1	2	2	0	0	0	0	0	0	0	0	1	1	1	2	4	4	0	3
長岡	積雪	1	1	1	3	4	6	7	10	9	9	8	9	9	14	16	16	16	16	19	18	21	29	33	
長岡	積雪差	0	0	0	2	1	2	1	3	0	0	0	1	0	5	2	0	0	3	0	3	0	3	8	4
柏崎	積雪	0	0	0	0	0	1	1	2	3	4	6	6	5	8	9	9	10	11	10	11	16	20	21	
柏崎	積雪差	0	0	0	0	0	1	0	1	1	1	2	0	0	3	1	0	0	1	0	1	5	4	1	
守門	積雪	20	20	20	20	20	22	22	22	22	24	27	29	28	27	32	35	40	46	48	49	50	53	56	56
守門	積雪差	0	0	0	0	0	2	0	0	0	2	3	2	0	0	5	3	5	6	2	1	1	3	0	0
小出	積雪	9	9	8	8	8	8	8	8	8	8	9	9	9	10	10	11	14	15	15	16	17	20	22	23
小出	積雪差	0	0	0	0	0	0	0	0	0	0	1	0	0	1	0	1	3	1	0	1	1	3	2	1
高田	積雪	6	6	6	6	6	6	5	6	6	6	7	9	9	9	9	10	10	10	11	11	12	16	24	26
高田	積雪差	0	0	0	0	0	0	0	0	0	0	1	2	0	0	1	0	0	1	0	1	0	4	8	2
安塚	積雪	6	6	6	6	6	6	6	6	6	6	8	9	12	13	13	16	15	15	17	19	19	23	27	32
安塚	積雪差	0	0	0	0	0	0	0	0	0	0	2	1	3	1	0	3	0	2	2	0	4	4	5	5
十日町	積雪	13	13	12	12	12	11	11	11	11	13	15	15	17	18	18	23	25	25	27	31	34	37	40	42
十日町	積雪差	0	0	0	0	0	0	0	0	0	2	2	0	2	1	0	5	2	0	2	4	3	3	3	2
能生	積雪	4	4	4	4	4	4	4	4	4	4	7	12	10	10	11	11	12	11	13	13	15	18	27	32
能生	積雪差	0	0	0	0	0	0	0	0	0	0	3	5	0	0	1	0	1	0	2	0	2	3	9	5
関山	積雪	0	0	0	0	0	0	0	0	0	0	0	1	1	1	1	0	0	0	0	0	0	0	3	4
関山	積雪差	0	0	0	0	0	0	0	0	0	0	1	0	0	0	0	0	0	0	0	0	0	0	3	1
津南	積雪	26	26	28	27	27	26	27	26	29	31	30	30	31	30	29	29	28	28	27	27	27	27	32	34
津南	積雪差	0	0	2	0	0	0	1	0	3	2	0	0	1	0	0	0	0	0	0	0	0	0	5	2
湯沢	積雪	10	10	13	15	16	16	15	15	17	15	14	14	15	13	13	12	12	11	11	11	11	11	13	13
湯沢	積雪差	0	0	3	2	1	0	0	0	2	0	0	0	1	0	0	0	0	0	0	0	0	0	0	2

令和5年12月22日

時刻	1	2	3	4	5	6	7	8	9	10	11	12	13	14	15	16	17	18	19	20	21	22	23	24	
相川	積雪	17	17	16	16	16	15	15	15	15	16	18	18	20	22	22	22	21	20	20	19	18	18	17	
相川	積雪差	0	0	0	0	0	0	0	0	0	1	2	0	2	2	0	0	0	0	0	0	0	0	0	0
下関	積雪	28	32	34	38	40	42	48	50	51	49	47	44	42	41	40	39	43	47	47	47	47	46	46	44
下関	積雪差	3	4	2	4	2	2	6	2	1	0	0	0	0	0	0	0	4	4	0	0	0	0	0	0
新潟	積雪	8	8	8	8	8	16	24	28	27	27	32	33	36	41	42	41	41	40	39	39	38	38	37	
新潟	積雪差	0	0	0	0	0	8	8	4	0	0	5	1	3	5	1	0	0	0	0	0	0	0	0	0
松浜	積雪	7	7	7	7	7	7	8	14	19	19	22	23	24	27	29	28	27	26	26	25	25	24	24	
松浜	積雪差	0	0	0	0	0	0	1	6	5	0	3	1	1	3	2	0	0	0	0	0	0	0	0	0
新津	積雪	15	15	16	18	21	25	29	32	35	33	30	29	28	27	27	32	34	33	33	32	31	31	31	30
新津	積雪差	0	0	1	2	3	4	4	3	3	0	0	0	0	0	5	2	0	0	0	0	0	0	0	0
津川	積雪	36	37	40	43	43	42	41	41	40	38	38	37	36	36	35	36	35	39	45	49	52	52	52	52
津川	積雪差	2	1	3	3	0	0	0	0	0	0	0	0	0	0	1	0	4	6	4	3	0	0	0	0
長岡	積雪	32	34	37	37	38	38	38	37	37	35	33	32	35	36	35	36	40	44	47	47	46	46	46	47
長岡	積雪差	0	2	3	0	1	0	0	0	0	0	0	3	1	0	1	4	4	3	0	0	0	0	1	1
柏崎	積雪	25	27	29	32	35	37	36	37	37	36	33	35	36	37	39	45	48	48	47	46	46	46	46	
柏崎	積雪差	4	2	2	3	3	2	0	1	0	0	0	2	1	1	2	6	3	0	0	0	0	0	0	0
守門	積雪	56	55	55	54	54	53	53	52	52	50	50	50	50	51	52	52	60	64	67	67	67	71	73	
守門	積雪差	0	0	0	0	0	0	0	0	0	0	0	0	0	1	1	0	8	4	3	0	0	4	2	
小出	積雪	22	22	22	23	23	23	23	23	22	22	20	20	20	20	22	23	24	26	27	29	30	32	38	43
小出	積雪差	0	0	0	1	0	0	0	0	0	0	0	0	0	0	2	1	1	2	1	2	1	2	6	5
高田	積雪	30	33	35	36	36	38	43	46	47	50	48	49	48	47	48	51	56	58	57	56	56	57	57	58
高田	積雪差	4	3	2	1	0	2	5	3	1	3	0	1	0	0	1	3	5	2	0	0	0	1	0	1
安塚	積雪	39	45	49	50	50	51	50	52	51	51	50	48	53	54	57	66	73	76	79	79	78	79	82	83
安塚	積雪差	7	6	4	1	0	1	0	2	0	0	0	5	1	3	9	7	3	3	0	0	1	3	1	1
十日町	積雪	44	43	44	44	43	43	42	41	40	39	38	39	39	47	50	49	51	54	57	59	60	61	66	
十日町	積雪差	2	0	1	0	0	0	0	0	0	0	0	1	0	8	3	0	2	3	3	2	1	1	5	
能生	積雪	37	41	45	51	55	56	57	56	55	53	58	63	64	64	63	68	76	77	78	75	76	76	74	74
能生	積雪差	5	4	4	6	4	1	1	0	0	5	5	1	0	0	5	8	1	1	0	1	0	0	0	0
関山	積雪	8	8	9	9	9	9	8	8	7	7	7	6	6	6	7	11	23	26	30	35	40	43	44	
関山	積雪差	4	0	1	0	0	0	0	0	0	0	0	0	0	0	1	4	12	3	4	5	5	3	1	
津南	積雪	38	40	43	44	43	42	41	41	41	41	40	40	40	41	44	50	59	62	69	71	72	75	83	
津南	積雪差	4	2	3	1	0	0	0	0	0	0	0	0	0	1	3	6	9	3	7	2	1	3	8	
湯沢	積雪	14	15	16	17	17	16	16	15	15	15	14	13	13	13	13	15	19	24	29	32	36	39	43	
湯沢	積雪差	1	1	1	1	0	0	0	0	0	0	0	0	0	0	2	4	5	5	3	4	0	3	4	

## (6) 気象官署とアメダスの極値更新状況

### ○気象官署・特別地域気象観測所（3位まで）

#### ■統計開始以来の極値

極値更新はありませんでした

#### ■12月としての極値更新

極値更新はありませんでした

### ○アメダス（統計期間10年以上の観測所で1位のみ）

#### ■統計開始以来の極値

極値更新はありませんでした

#### ■12月としての極値更新

極値更新はありませんでした



## (2) 地方・府県気象情報等の発表状況

### ○北陸地方気象情報(新潟地方気象台発表)

発表時刻	情報名
令和5年12月18日15時00分	強い寒気に関する北陸地方気象情報 第1号
令和5年12月19日16時25分	大雪と高波及び風雪に関する北陸地方気象情報 第2号
令和5年12月20日05時10分	大雪と高波及び風雪に関する北陸地方気象情報 第3号
令和5年12月20日16時09分	大雪と高波及び風雪に関する北陸地方気象情報 第4号
令和5年12月21日05時20分	大雪と高波及び風雪に関する北陸地方気象情報 第5号
令和5年12月21日16時08分	大雪と高波及び雷に関する北陸地方気象情報 第6号
令和5年12月22日05時10分	大雪と雷及び突風に関する北陸地方気象情報 第7号
令和5年12月22日16時00分	大雪と雷及び突風に関する北陸地方気象情報 第8号
令和5年12月23日04時54分	大雪と雷及び突風に関する北陸地方気象情報 第9号

### ○新潟県気象情報(新潟地方気象台発表)

発表時刻	情報名
令和5年12月19日17時06分	大雪と風雪及び雷に関する新潟県気象情報 第1号
令和5年12月20日05時52分	大雪と風雪及び雷に関する新潟県気象情報 第2号
令和5年12月20日16時47分	大雪と風雪及び雷に関する新潟県気象情報 第3号
令和5年12月21日05時39分	大雪と風雪及び雷に関する新潟県気象情報 第4号
令和5年12月21日16時35分	大雪と雷及び突風に関する新潟県気象情報 第5号
令和5年12月22日05時54分	大雪と雷及び突風に関する新潟県気象情報 第6号
令和5年12月22日08時22分	大雪と雷及び突風に関する新潟県気象情報 第7号
令和5年12月22日16時36分	大雪と雷及び突風に関する新潟県気象情報 第8号
令和5年12月23日05時35分	大雪と雷及び突風に関する新潟県気象情報 第9号

### ○竜巻注意情報

発表なし

## 4 新潟地方気象台の対応状況

### ○警戒体制等状況

日時	体制
令和5年12月15日07時41分	注意体制
令和5年12月25日09時00分	注意体制解除

### ○気象庁防災対応支援チーム(JETT※)の派遣状況

日時	実施内容
令和5年12月20日14時00分	新潟県大雪に関する情報連絡室会議(2名派遣)

※JETTは、大規模な自然災害等の際に地方公共団体等へ支援を行う国土交通省の緊急災害対策派遣隊(TEC-FORCE)の気象・地象情報提供班です。

### ○関係機関への説明会の状況

日時	実施内容
令和5年12月21日13時10分	大雪について説明を実施

### ○北陸地方整備局、NEXCO東日本、NEXCO中日本、北陸信越運輸局、新潟地方気象台の5者による合同記者会見など

日時	実施内容
令和5年12月18日14時00分	大雪に関する緊急発表
令和5年12月19日10時00分	大雪に関する合同記者会見



## 5 自治体の体制

新潟県防災局危機対策課調べ（令和5年12月25日16時30分新潟県報道資料より）

### ○県・市の対応状況

#### 県の対応状況

大雪に関する情報連絡室	設置	令和5年12月15日14時00分
-------------	----	------------------

#### 市町村の対応状況

##### ○新潟市

新潟市大雪警戒本部	設置	令和5年12月22日08時12分
-----------	----	------------------

新潟市大雪警戒本部	解散	令和5年12月22日17時15分
-----------	----	------------------

##### ○長岡市

長岡市雪害警戒本部	設置	令和5年12月21日11時00分
-----------	----	------------------

長岡市雪害警戒本部	解散	令和5年12月23日07時00分
-----------	----	------------------

### 問い合わせ先

新潟地方気象台

電話 025-281-5872

<https://www.data.jma.go.jp/niigata/>

※ 本資料は、複製、公衆送信、翻訳・変形等の翻案等、自由に利用できます。利用を行う際は適宜の方法により、必ず出所(新潟地方気象台)を明示してください。

その他、利用にあたっての詳細は、新潟地方気象台ホームページの利用規約  
(<https://www.data.jma.go.jp/niigata/menu/policy.html>)をご確認ください。