

令和4年12月23日から25日にかけての 大雪・暴風・高波に関する新潟県気象速報

目次

- 1 概要
- 2 気象の状況
 - (1)気象概況
 - (2)地上天気図及び気象衛星赤外画像
 - (3)高層天気図
 - (4)雨の状況
 - (5)雪の状況
 - (6)風の状況
 - (7)波の状況
 - (8)気象官署とアメダスの極値更新状況
- 3 特別警報・警報・注意報、気象情報等の発表状況
 - (1)特別警報・警報・注意報の発表状況
 - (2)地方・府県気象情報等の発表状況
- 4 新潟地方気象台の対応状況
- 5 主な被害の状況及び自治体の体制

新潟地方気象台
令和4年12月27日

1 概要

12月23日には上空約5000メートルに氷点下39度以下の強い寒気を伴った低気圧が発達しながら日本海から北日本へ進み、低気圧が日本の東に進んだ24日から25日にかけて日本付近は強い冬型の気圧配置となった。このため、新潟県では23日から24日にかけて雪を伴った暴風となり、海は大しけとなった。また、23日は日本海の低気圧を回る発達した雪雲がかかり続けた下越で記録的な大雪となり、冬型の気圧配置となった24日から25日にかけては、中越の山沿いを中心に大雪となった。

この大雪に伴う着雪や倒木の影響により村上市で長時間の停電が発生したほか、除雪中の事故や路面凍結による転倒などの人的被害が発生した。また、高速道路の通行止めや鉄道の運休・遅延などの交通障害が発生した。

新潟地方気象台では、気象庁防災対応支援チーム(JETT)を新潟県庁へ派遣して気象の解説を行ったほか、市町村へ気象の見通しを解説するなど、自治体の防災活動を支援した。

このときの気象状況をとりとめる目的で本資料を作成した。

JETTは、大規模な自然災害等の際に地方公共団体等へ支援を行う国土交通省の緊急災害対策派遣隊(TEC-FORCE)の気象・地象情報提供班です。

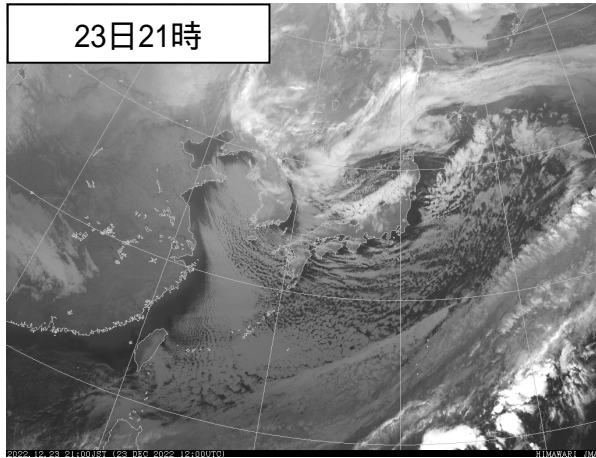
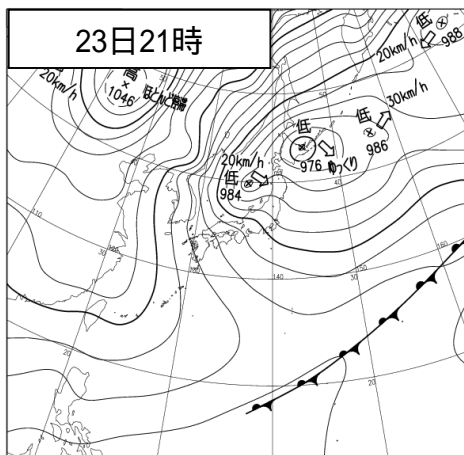
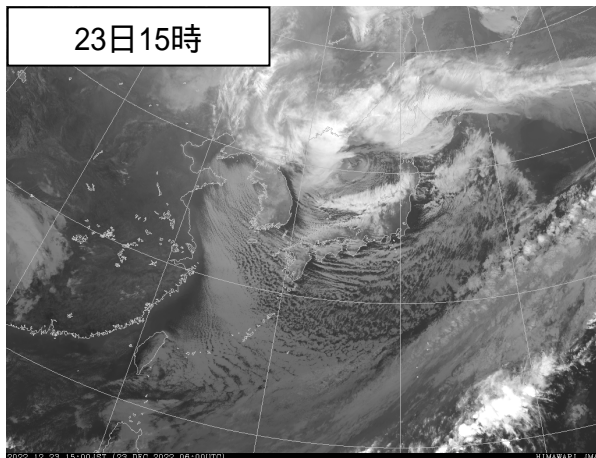
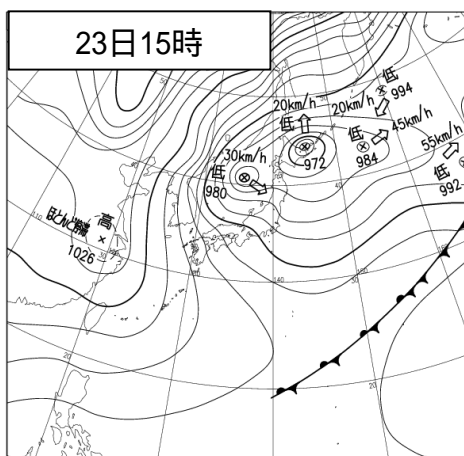
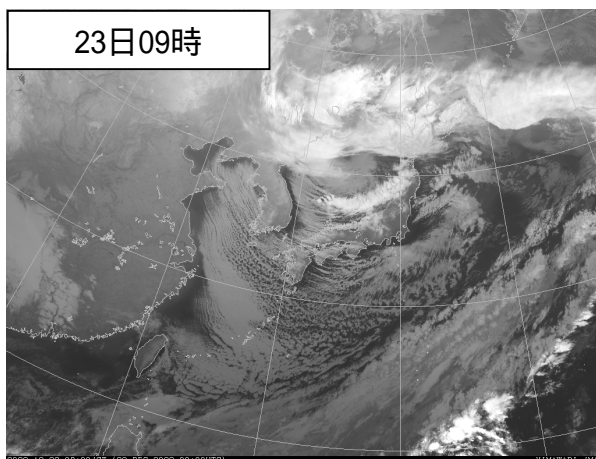
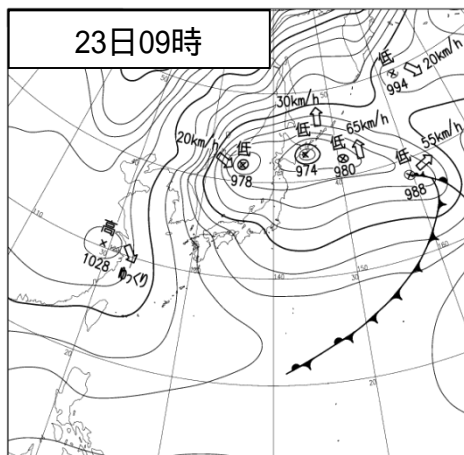
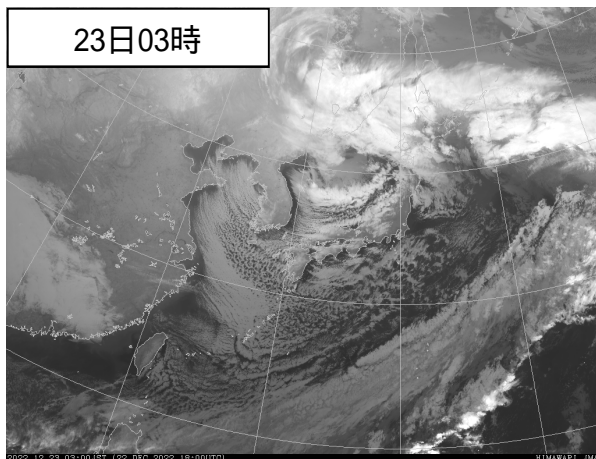
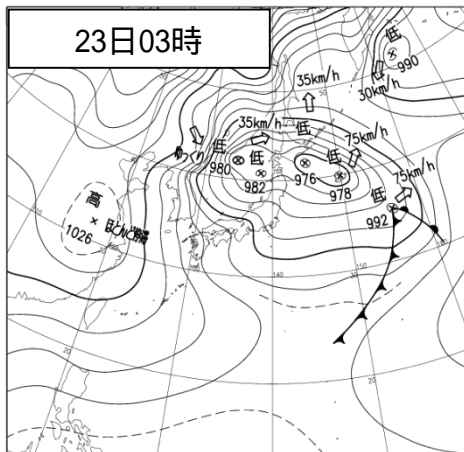
2 気象の状況

(1) 気象概況

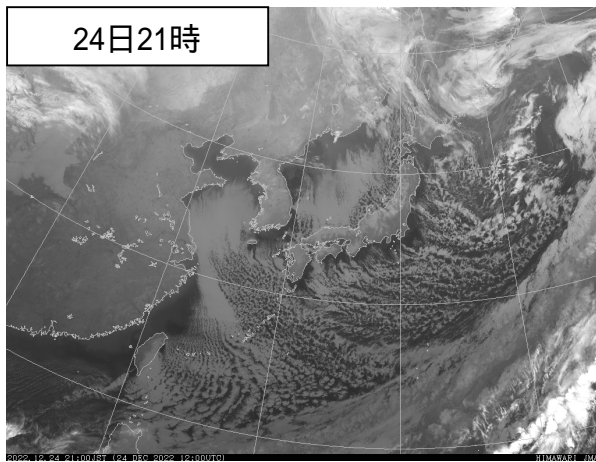
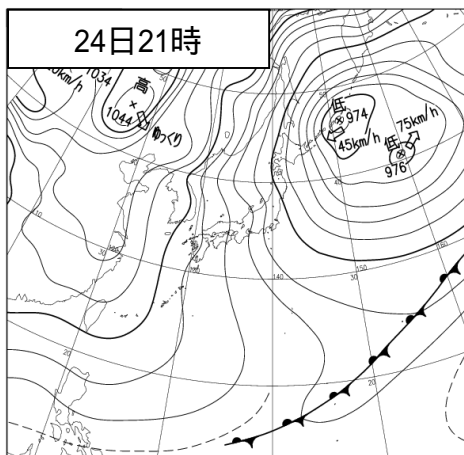
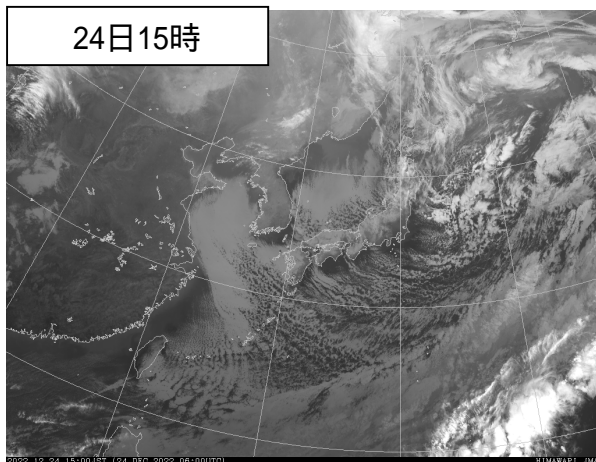
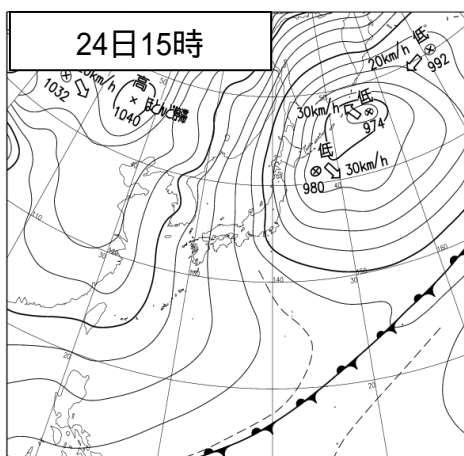
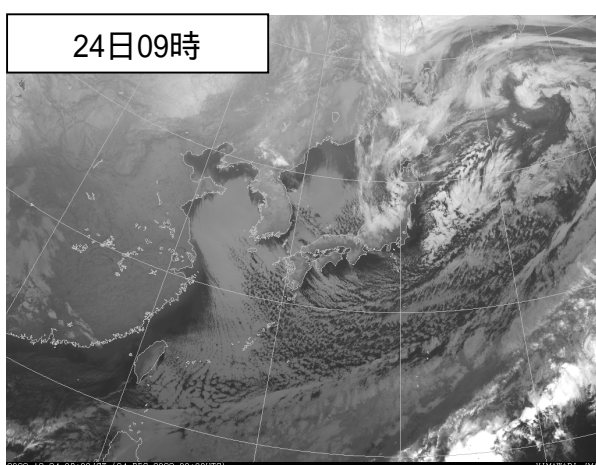
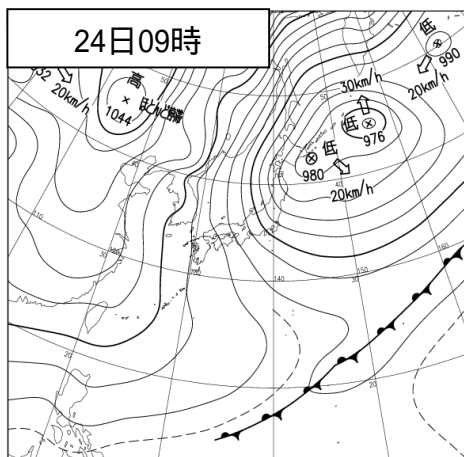
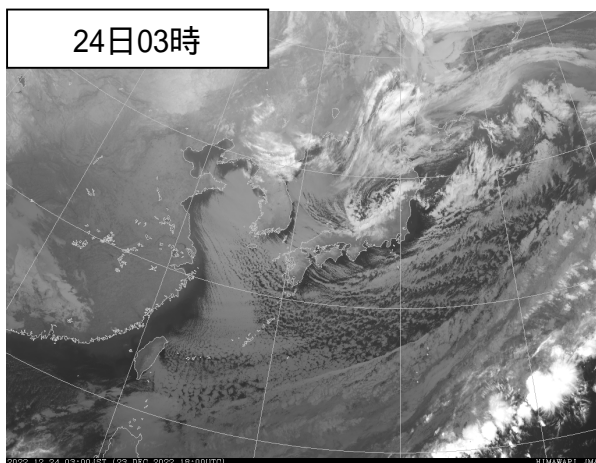
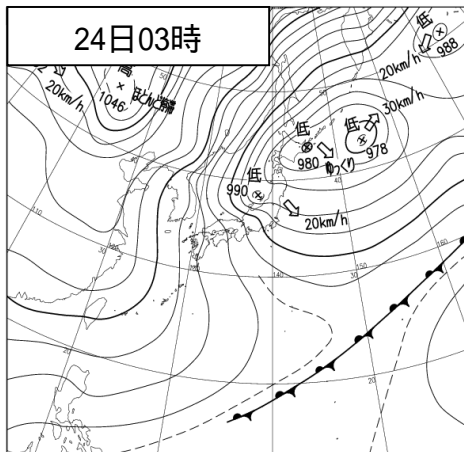
12月23日は上空約5000メートルに氷点下39度以下の強い寒気を伴った低気圧が発達しながら日本海を東南東に進んだため、新潟県では海上を中心に雪を伴った暴風となり、佐渡市では相川で最大風速22.7メートル(最大瞬間風速29.6メートル)、両津で最大風速21.3メートル(最大瞬間風速29.9メートル)の非常に強い風を観測した。また、この低気圧を回る西風により発達した雪雲が流れ込み続けた下越では記録的な大雪となり、アメダス関川村下関では23日の積雪深差日合計が78センチを観測し観測史上1位の記録を更新した。その後、低気圧が日本の東に進んだ24日から25日にかけては強い冬型の気圧配置となり、中越の山沿いを中心に大雪となった。

(2) 地上天気図及び気象衛星赤外画像

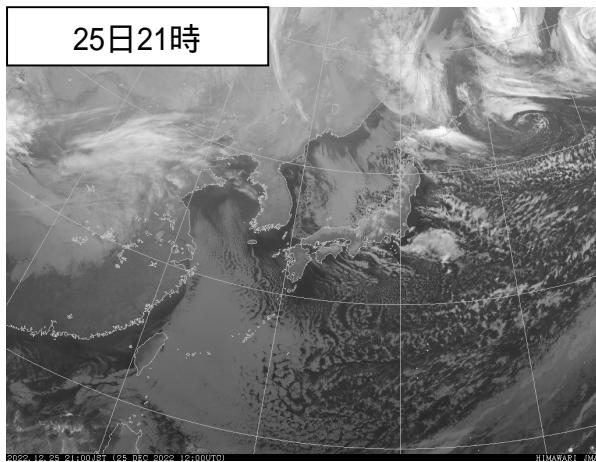
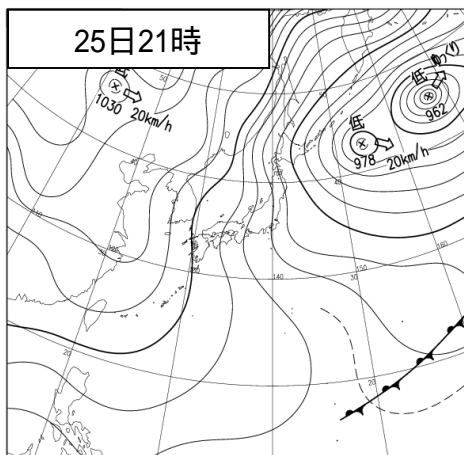
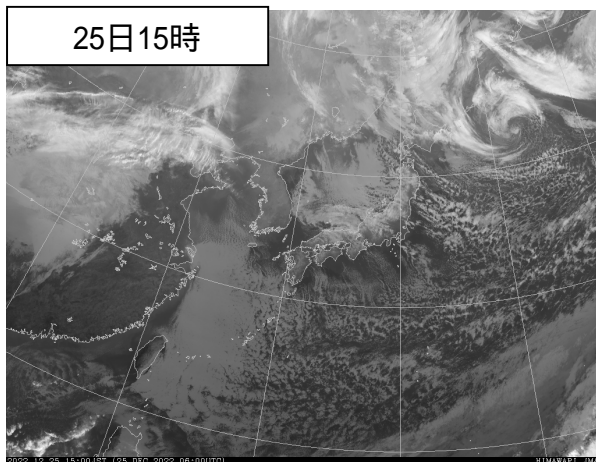
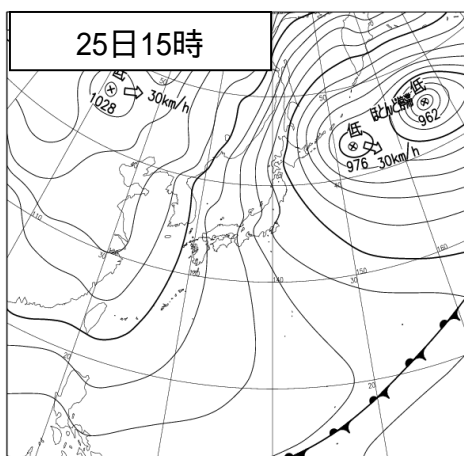
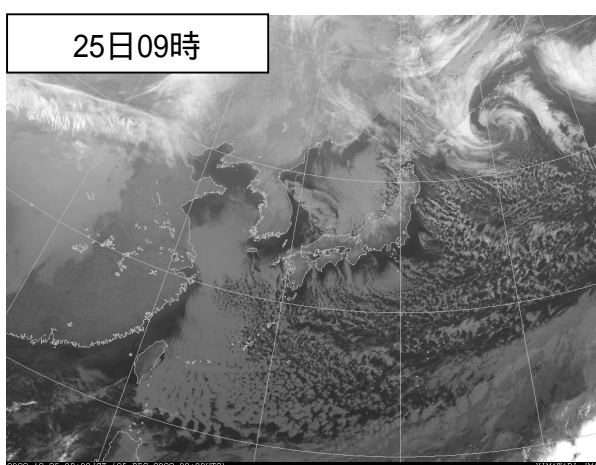
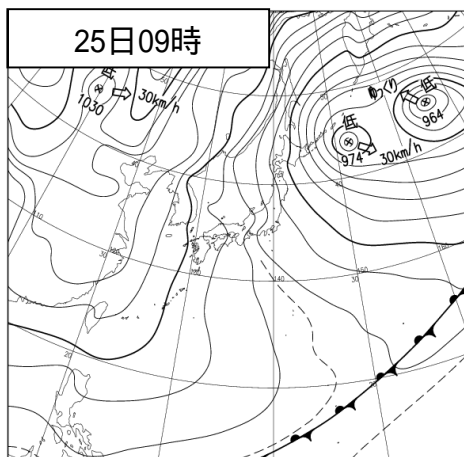
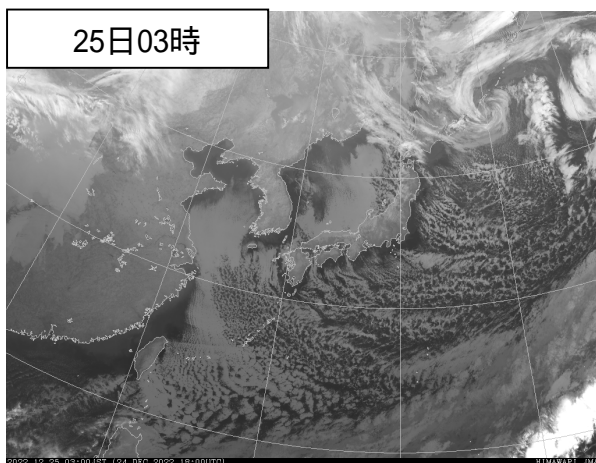
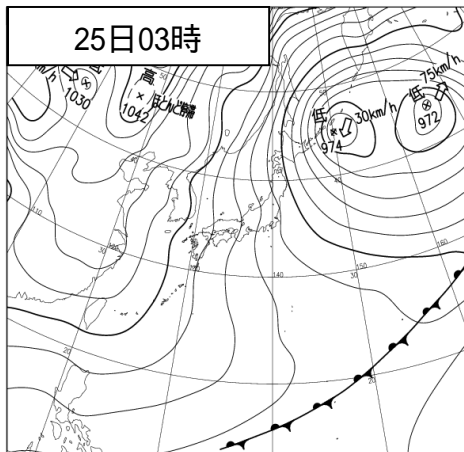
令和4年12月23日(6時間ごと)



令和4年12月24日(6時間ごと)

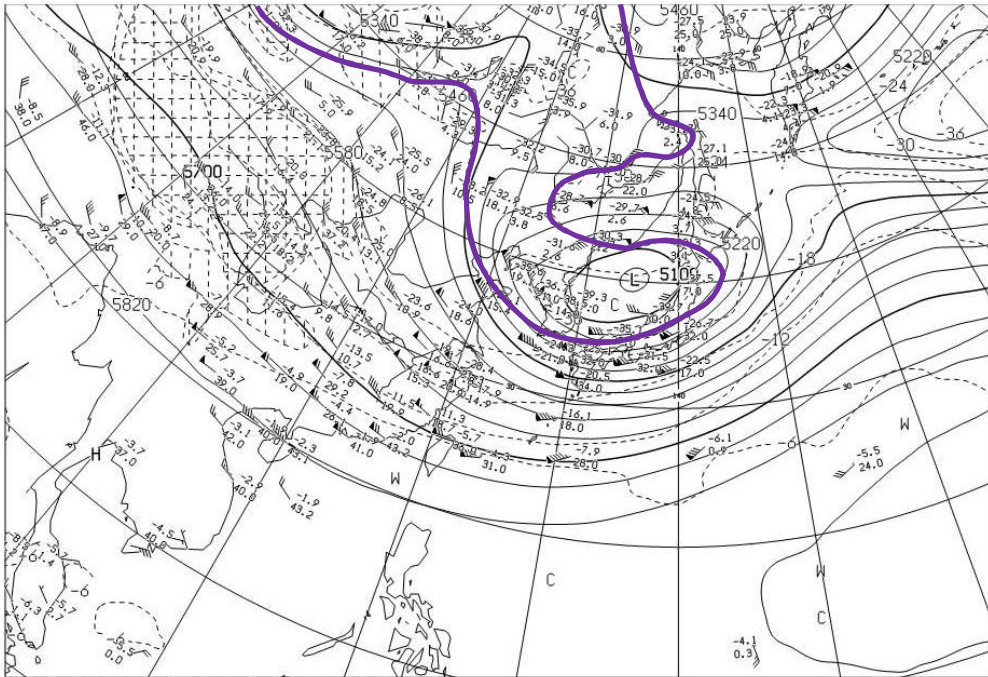


令和4年12月25日(6時間ごと)



(3) 高層天気図

令和4年12月23日09時

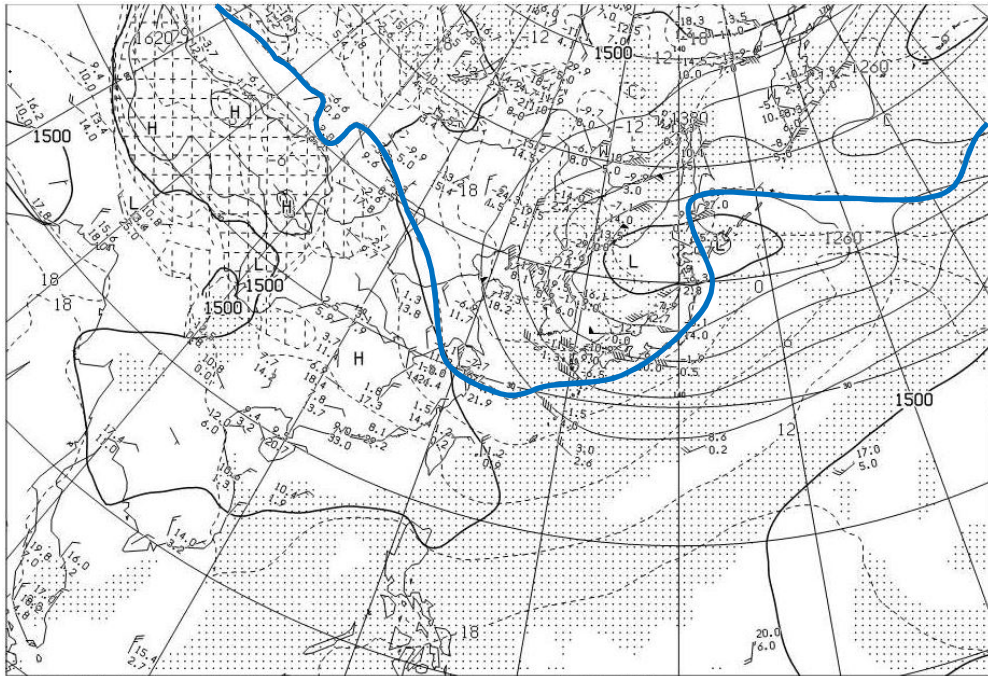


上空5500m付近の天気図(500hPa)

紫線: -30

黒破線: 気温、黒実線: 高度

令和4年12月23日09時



上空1500m付近の天気図(850hPa)

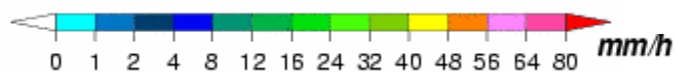
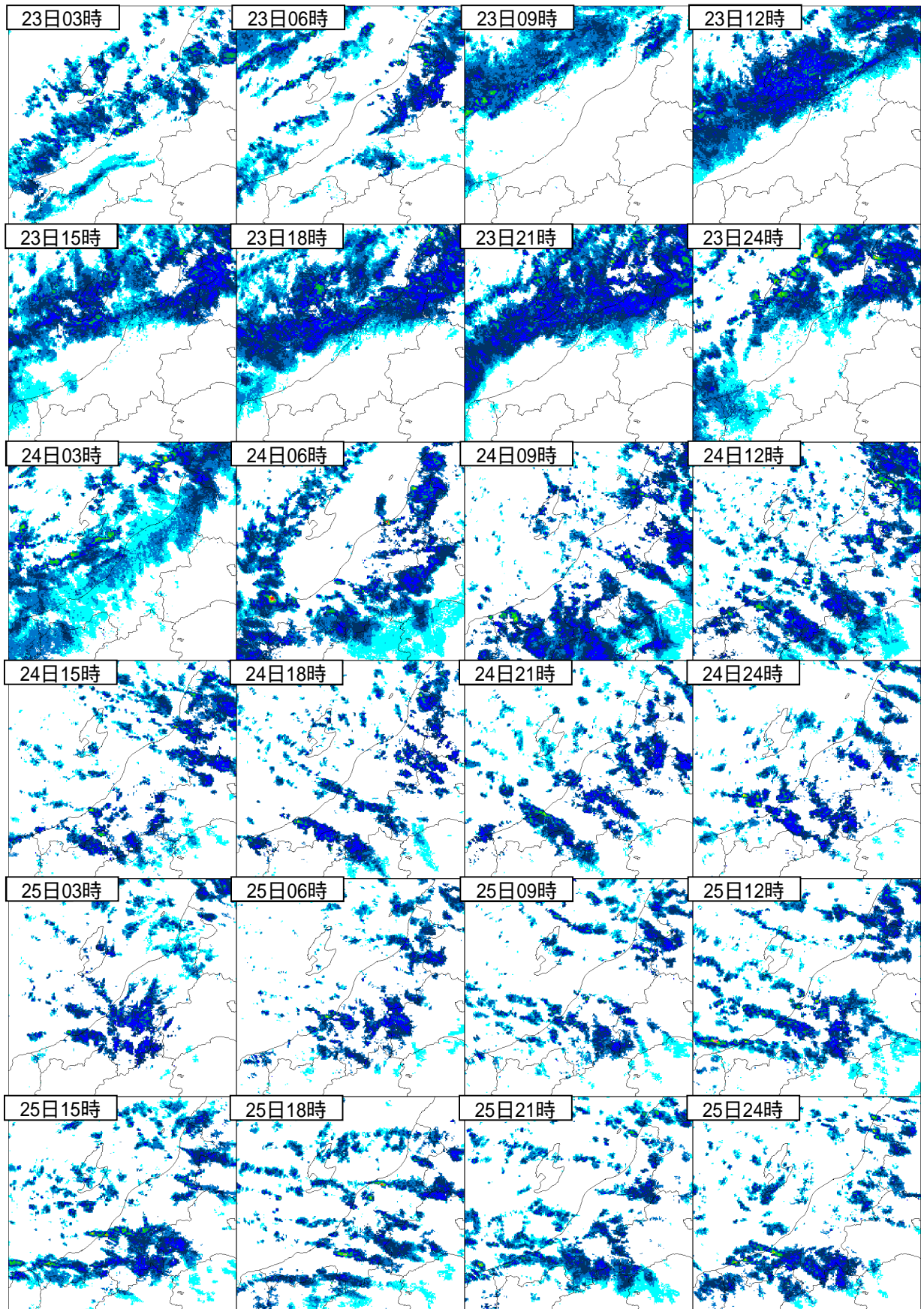
青線: -6

黒破線: 気温、黒実線: 高度

ハッチ: 気温と露点温度との差が3 以下の領域

(4) 雨の状況 気象レーダー画像

令和4年12月23日から25日(3時間ごと)



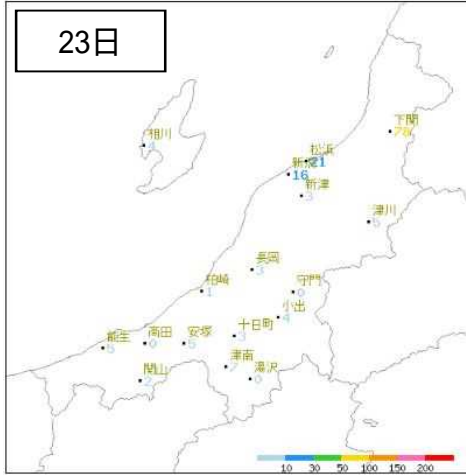
(5) 雪の状況

アメダス分布図

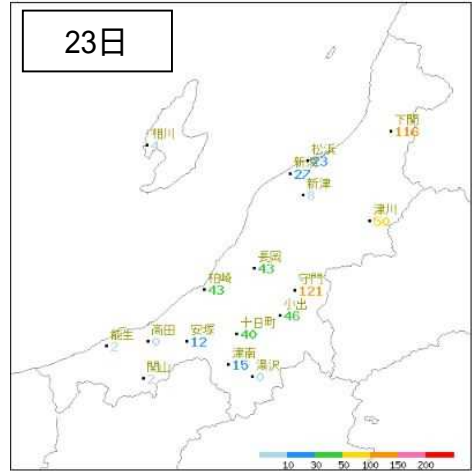
令和4年12月23日から25日
アメダス積雪差合計

アメダス最深積雪

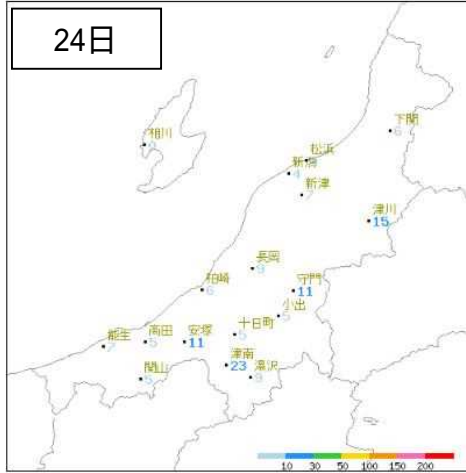
アメダス日別値 2022年12月23日 積雪差合計(cm)



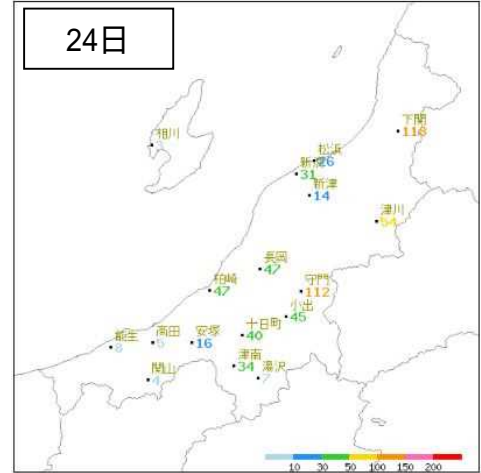
アメダス日別値 2022年12月23日 最深積雪(cm)



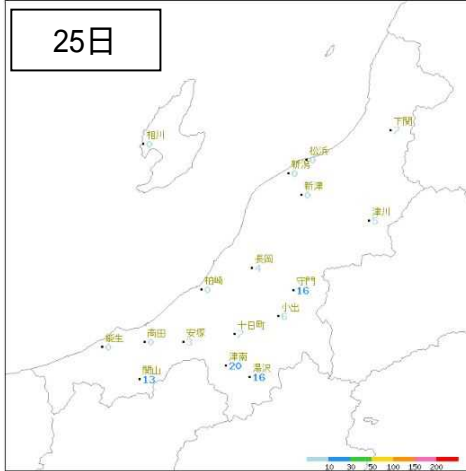
アメダス日別値 2022年12月24日 積雪差合計(cm)



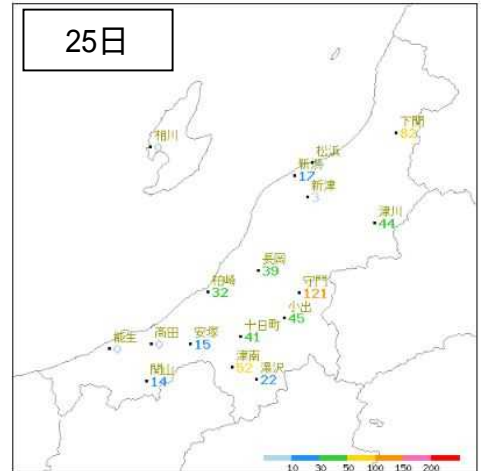
アメダス日別値 2022年12月24日 最深積雪(cm)



アメダス日別値 2022年12月25日 積雪差合計(cm)

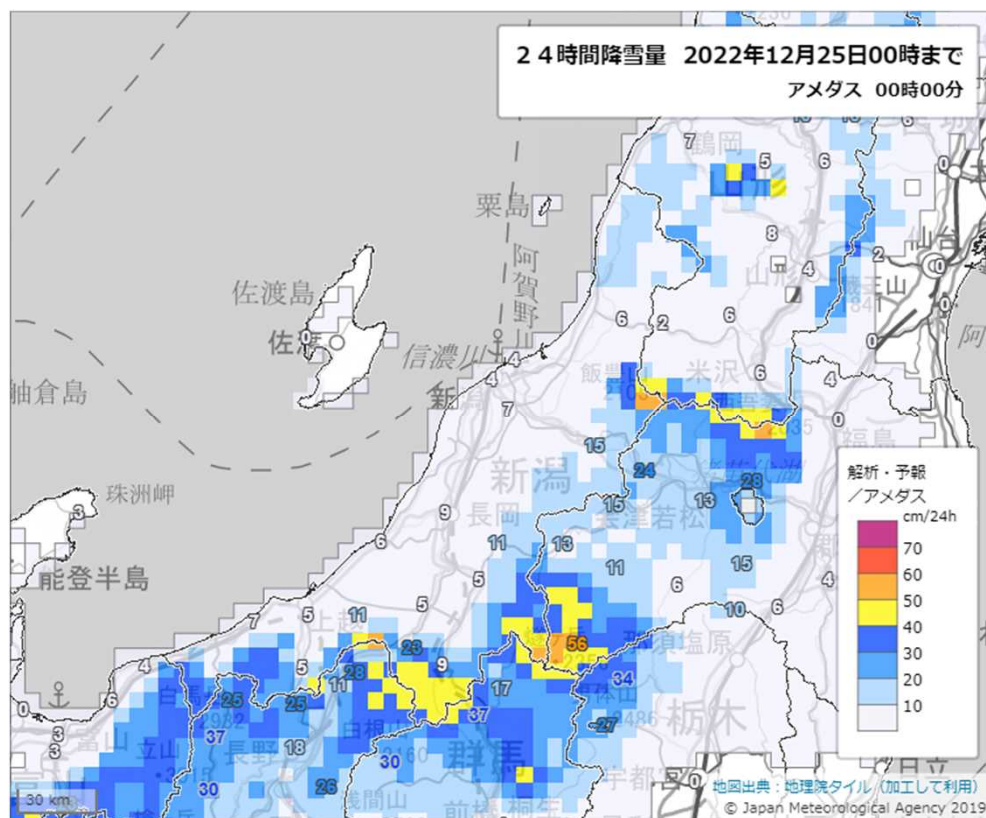
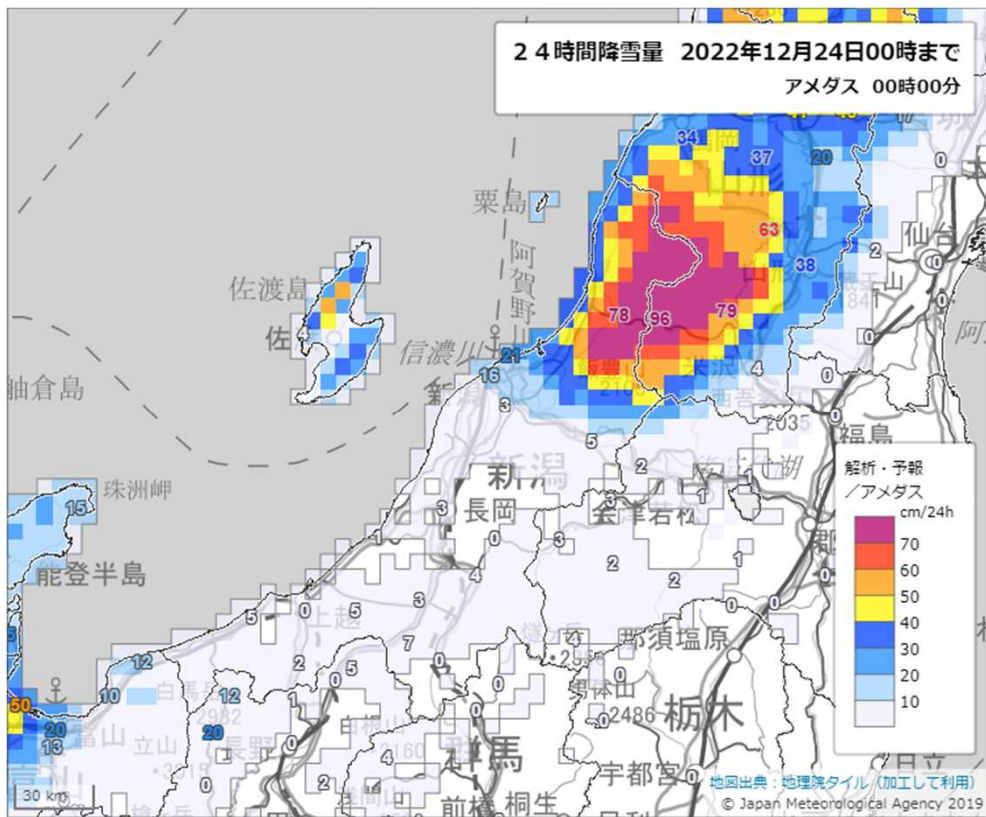


アメダス日別値 2022年12月25日 最深積雪(cm)



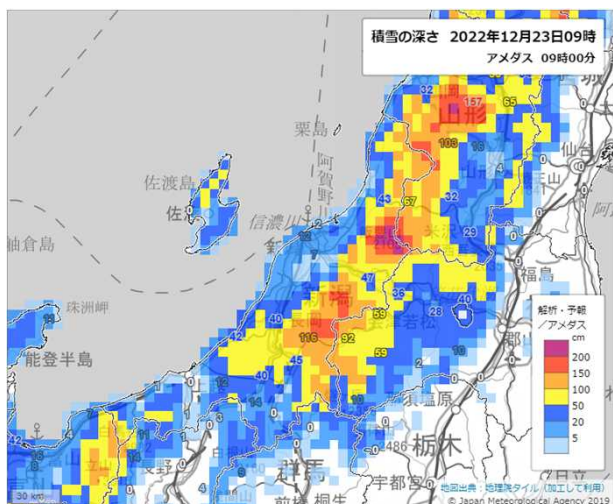
数字の右の「」: 準正常値(統計値を求める対象となる資料の一部が欠けているが、許容する資料数を満たす場合)

解析降雪量(24時間降雪量)

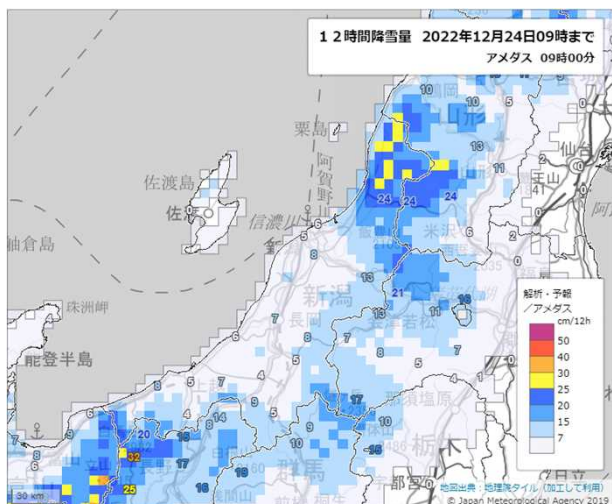
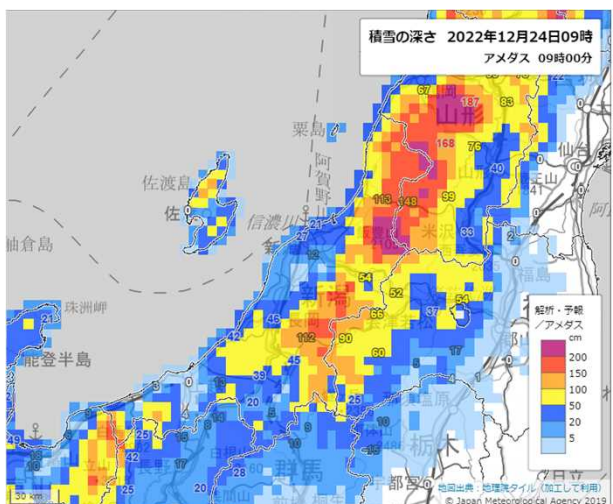
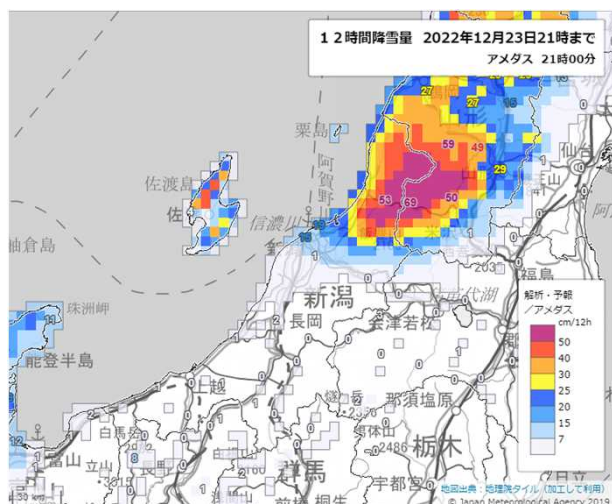
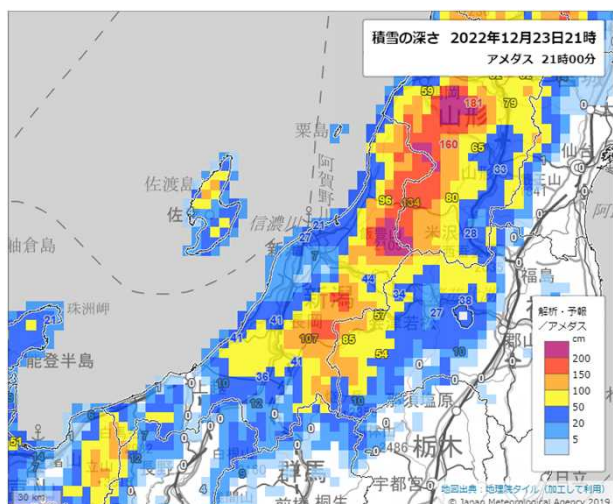
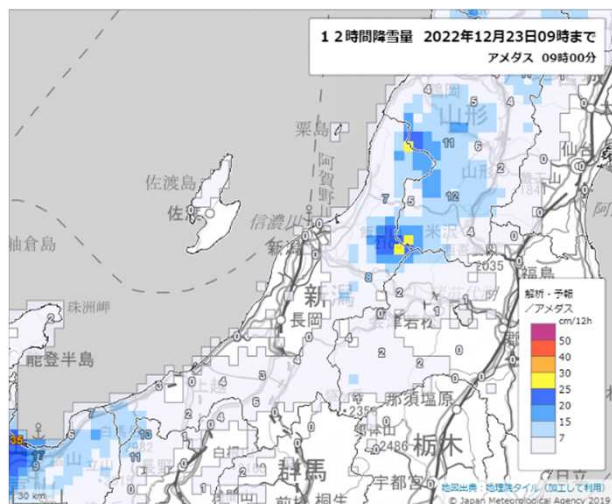


令和4年12月23日から25日(12時間ごと)

解析積雪深

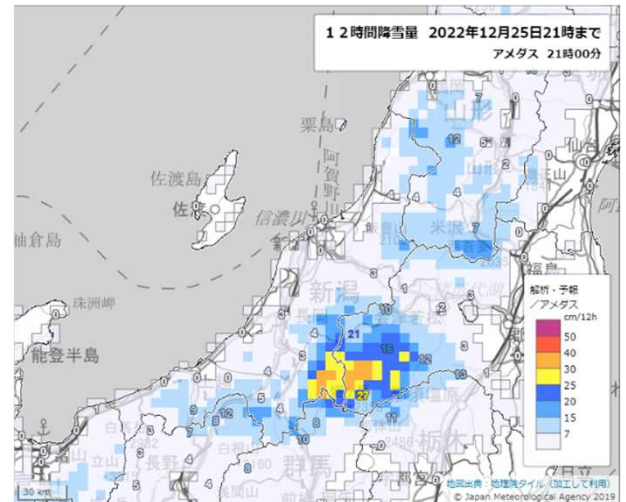
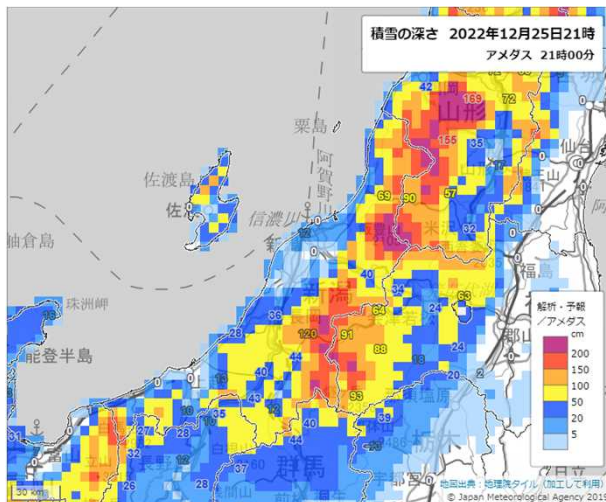
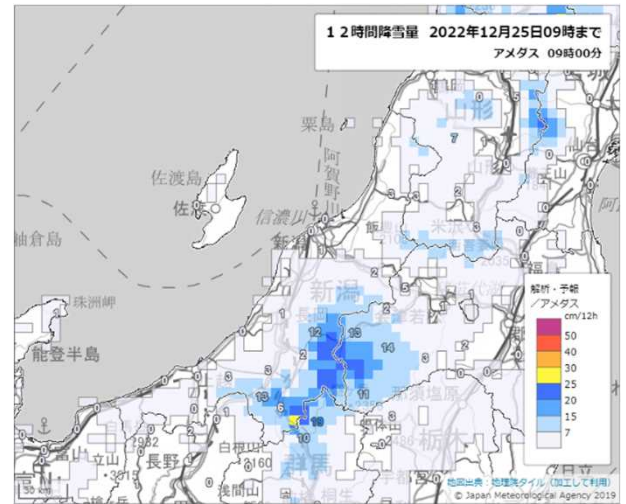
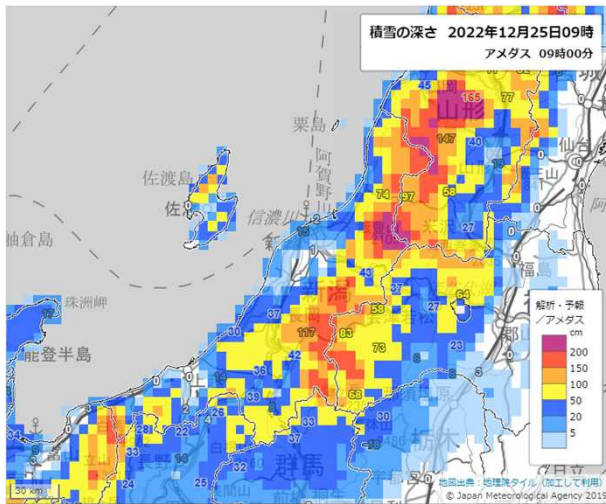
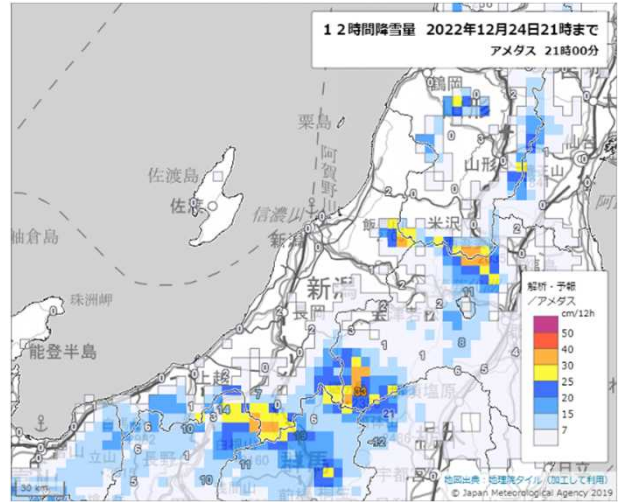
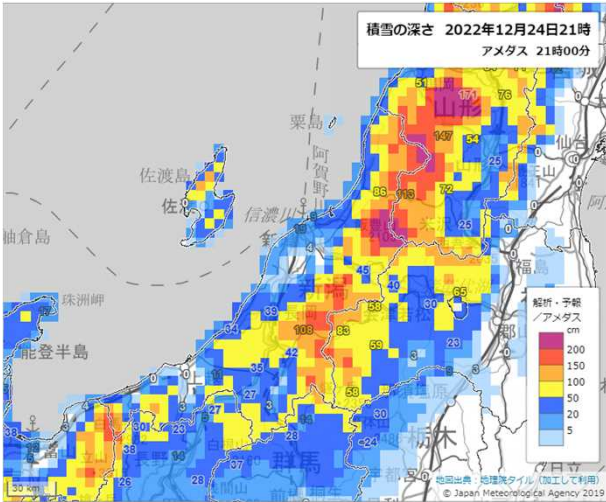


解析降雪量(12時間降雪量)



解析積雪深

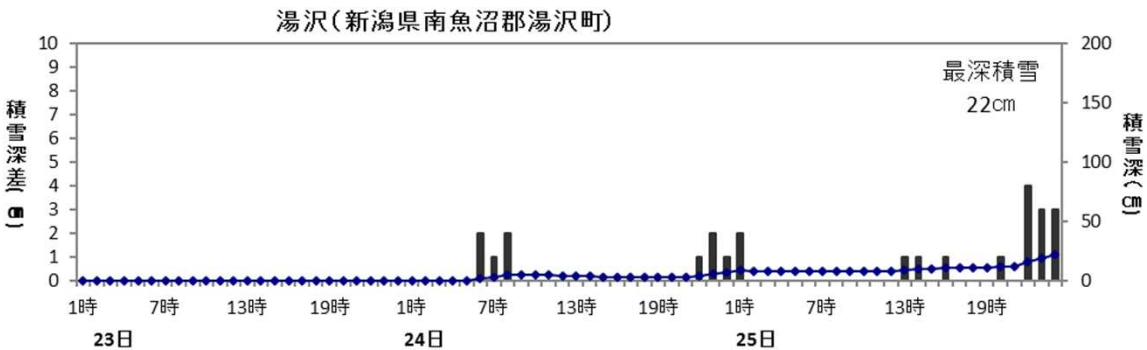
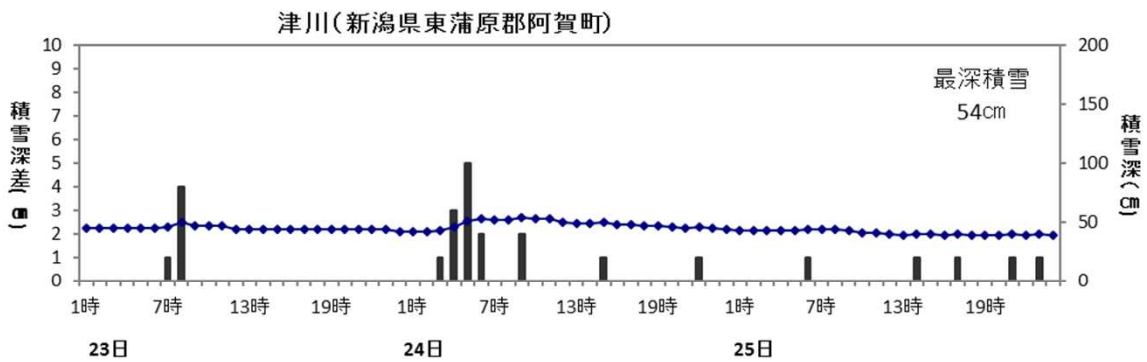
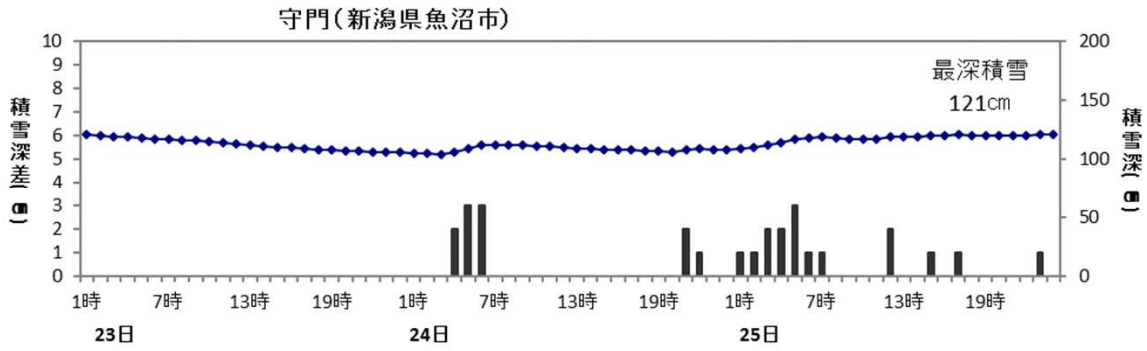
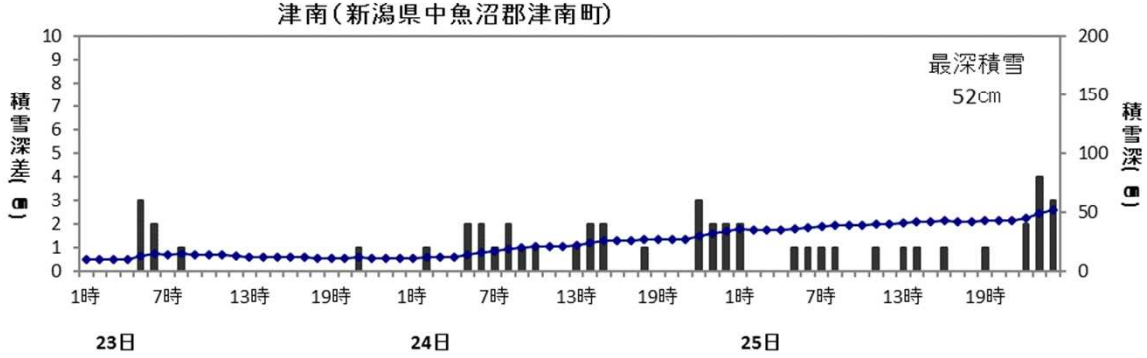
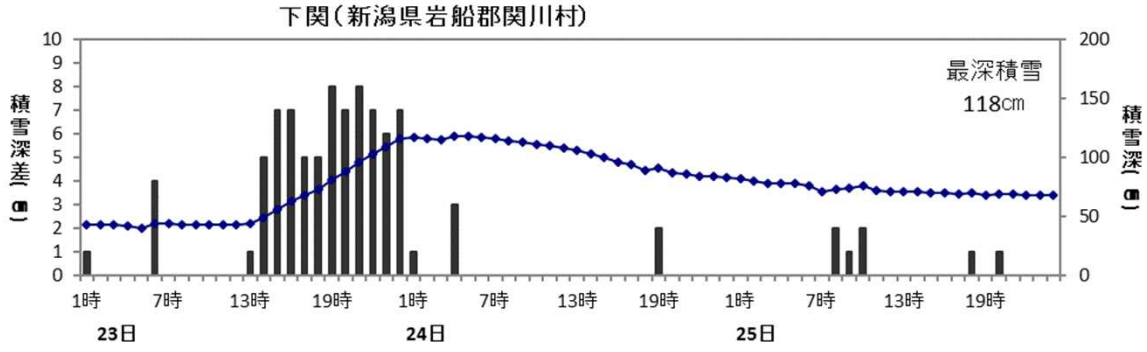
解析降雪量(12時間降雪量)



- ・解析積雪深・解析降雪量は約5km四方の平均的な値であるため、積雪の深さや降雪量のおおまかな分布状況を把握するために利用してください。
- ・約5km四方の平均的な解析積雪深・解析降雪量の値は、個別地点における観測値と必ずしも一致しません。
- ・風が強い時は雪が風に流されるため、また、地上の気温が約1~3 の時は雨雪の判別が難しいため、解析積雪深・解析降雪量の精度が低下する可能性があります。

○アメダスによる降雪量、積雪の深さの時系列

令和4年12月23日から25日



積雪表

地域気象観測(アメダス) 毎時積雪表(単位: cm)

令和4年12月23日

時刻		1	2	3	4	5	6	7	8	9	10	11	12	13	14	15	16	17	18	19	20	21	22	23	24
相川	積雪	0	0	0	0	0	0	0	0	0	0	0	1	2	2	2	3	3	4	4	4	4	4	4	4
	積雪差	0	0	0	0	0	0	0	0	0	0	0	1	1	0	1	0	1	0	1	0	0	0	0	0
下関	積雪	43	43	43	42	40	44	44	43	43	43	43	44	49	56	63	68	73	81	88	96	103	109	116	
	積雪差	1	0	0	0	0	4	0	0	0	0	0	1	5	7	7	5	5	8	7	8	7	6	7	
新潟	積雪	13	12	12	12	12	12	12	12	12	12	12	12	12	13	13	16	19	21	24	27	27	26	27	
	積雪差	0	0	0	0	0	0	0	0	0	0	0	0	0	1	0	3	3	2	3	3	0	0	1	
松浜	積雪	3	2	2	2	2	2	2	2	2	2	2	2	2	3	6	8	10	14	16	20	21	23	22	
	積雪差	0	0	0	0	0	0	0	0	0	0	0	0	1	3	2	2	4	2	4	1	2	0	0	
新津	積雪	7	7	7	7	7	7	7	7	7	7	7	7	6	6	6	6	6	6	6	6	6	7	8	
	積雪差	0	0	0	0	0	0	0	0	0	0	0	0	0	0	0	0	0	0	0	0	0	1	1	
津川	積雪	45	45	45	45	45	45	46	50	47	47	47	44	44	44	44	44	44	44	44	44	44	44	44	
	積雪差	0	0	0	0	0	0	1	4	0	0	0	0	0	0	0	0	0	0	0	0	0	0	0	
長岡	積雪	43	42	41	42	42	42	42	41	40	40	40	40	40	40	40	41	41	40	41	41	41	41	41	
	積雪差	0	0	0	1	0	0	0	0	0	0	0	0	0	0	1	0	0	1	0	0	0	0	0	
柏崎	積雪	43	43	43	43	43	43	43	42	43	42	42	42	42	42	42	42	42	42	41	41	41	41	41	
	積雪差	0	0	0	0	0	0	0	0	1	0	0	0	0	0	0	0	0	0	0	0	0	0	0	
守門	積雪	121	120	119	119	118	117	117	116	116	115	114	113	112	111	110	110	109	108	108	107	107	106	106	
	積雪差	0	0	0	0	0	0	0	0	0	0	0	0	0	0	0	0	0	0	0	0	0	0	0	
小出	積雪	42	42	42	43	43	44	46	46	45	45	45	44	43	42	42	42	41	41	41	41	40	40	40	
	積雪差	0	0	0	1	0	1	2	0	0	0	0	0	0	0	0	0	0	0	0	0	0	0	0	
高田	積雪	0	0	0	0	0	0	0	0	0	0	0	0	0	0	0	0	0	0	0	0	0	0	0	
	積雪差	0	0	0	0	0	0	0	0	0	0	0	0	0	0	0	0	0	0	0	0	0	0	0	
安塚	積雪	10	9	11	12	12	11	11	11	12	12	12	11	10	10	10	10	10	10	10	9	10	9	9	
	積雪差	0	0	2	1	0	0	0	0	1	0	0	0	0	0	0	0	0	0	0	0	1	0	0	
十日町	積雪	37	37	37	39	39	40	40	40	39	39	39	38	38	38	37	37	37	37	37	37	36	36	36	
	積雪差	0	0	0	2	0	1	0	0	0	0	0	0	0	0	0	0	0	0	0	0	0	0	0	
能生	積雪	0	2	2	1	0	0	1	1	1	1	0	0	0	0	0	0	0	0	0	0	1	1	1	
	積雪差	0	2	0	0	0	0	1	0	0	0	0	0	0	0	0	0	0	0	0	0	1	0	1	
関山	積雪	0	0	1	1	2	2	2	1	1	1	0	0	0	0	0	0	0	0	0	0	0	0	0	
	積雪差	0	0	1	0	1	0	0	0	0	0	0	0	0	0	0	0	0	0	0	0	0	0	0	
津南	積雪	10	10	10	10	13	15	14	15	14	14	14	13	12	12	12	12	12	11	11	11	12	11	11	
	積雪差	0	0	0	0	3	2	0	1	0	0	0	0	0	0	0	0	0	0	0	0	1	0	0	
湯沢	積雪	0	0	0	0	0	0	0	0	0	0	0	0	0	0	0	0	0	0	0	0	0	0	0	
	積雪差	0	0	0	0	0	0	0	0	0	0	0	0	0	0	0	0	0	0	0	0	0	0	0	

令和4年12月24日

時刻		1	2	3	4	5	6	7	8	9	10	11	12	13	14	15	16	17	18	19	20	21	22	23	24
相川	積雪	0	0	0	0	0	0	0	0	0	0	0	0	0	0	0	0	0	0	0	0	0	0	0	
	積雪差	0	0	0	0	0	0	0	0	0	0	0	0	0	0	0	0	0	0	0	0	0	0	0	
下関	積雪	82	80	78	78	78	76	71	73	74	76	72	71	71	71	70	70	69	70	68	69	68	68	68	
	積雪差	0	0	0	0	0	0	2	1	2	0	0	0	0	0	0	0	1	0	1	0	0	0	0	
新潟	積雪	17	16	16	16	15	15	15	15	15	14	14	13	13	12	12	12	12	12	12	12	11	11	11	
	積雪差	0	0	0	0	0	0	0	0	0	0	0	0	0	0	0	0	0	0	0	0	0	0	0	
松浜	積雪	5	5	5	4	4	4	4	3	2	2	1	0	0	0	0	0	0	0	0	0	0	0	0	
	積雪差	0	0	0	0	0	0	0	0	0	0	0	0	0	0	0	0	0	0	0	0	0	0	0	
新津	積雪	3	2	2	2	2	2	1	1	1	1	0	0	0	0	0	0	0	0	0	0	0	0	0	
	積雪差	0	0	0	0	0	0	0	0	0	0	0	0	0	0	0	0	0	0	0	0	0	0	0	
津川	積雪	43	43	43	43	44	44	44	43	41	41	40	39	40	40	39	40	39	39	39	39	40	39	40	
	積雪差	0	0	0	0	1	0	0	0	0	0	0	1	0	0	1	0	1	0	0	1	0	1	0	
長岡	積雪	38	39	39	39	38	38	38	37	37	38	36	36	36	35	35	35	36	36	35	35	35	35	35	
	積雪差	0	1	0	0	0	0	0	0	0	1	0	0	0	0	0	1	0	0	0	1	0	1	0	
柏崎	積雪	32	32	32	31	31	31	30	30	30	30	30	29	29	29	29	29	29	29	29	28	28	27	27	
	積雪差	0	0	0	0	0	0	0	0	0	0	0	0	0	0	0	0	0	0	0	0	0	0	0	
守門	積雪	109	110	112	114	117	118	119	118	117	117	117	119	119	119	120	120	121	120	120	120	120	121	121	
	積雪差	1	1	2	2	3	1	1	0	0	0	2	0	0	1	0	1	0	1	0	0	0	1	0	
小出	積雪	42	42	43	43	42	43	43	43	42	43	44	43	43	43	43	44	44	44	44	44	44	45	45	
	積雪差	0	0	1	0	0	1	0	0	0	1	1	0	0	0	1	0	0	0	0	0	0	1	0	
高田	積雪	0	0	0	0	0	0	0	0	0	0	0	0	0	0	0	0	0	0	0	0	0	0	0	
	積雪差	0	0	0	0	0	0	0	0	0	0	0	0	0	0	0	0	0	0	0	0	0	0	0	
安塚	積雪	13	13	13	13	13	13	14	14	13	13	13	13	13	13	13	13	13	13	13	13	13	15	15	
	積雪差	0	0	0	0	0	0	0	1	0	0	0	0	0	0	0	0	0	0	0	0	0	2	0	
十日町	積雪	35	37	37	37	37	36	36	36	36	36	36	36	38	38	38	39	39	40	40	40	41	41	41	
	積雪差	0	2	0	0	0	0	0	0	0	0	0	0	2	0	0	1	0	1	0	1	0	1	0	
能生	積雪	0	0	0	0	0	0	0	0	0	0	0	0	0	0	0	0	0	0	0	0	0	0	0	
	積雪差	0	0	0	0	0	0	0	0	0	0	0	0	0	0	0	0	0	0	0	0	0	0	0	
関山	積雪	3	3	3	3	3	3	3	3	2	2	3	2	3	3	5	5	7	8	9	10	10	11	14	
	積雪差	0	0	0	0	0	0	0	0	0	0	1	0	1	0	2	0	2	1	1	1	0	1	3	
津南	積雪	36	35	35	35	36	37	38	39	39	39	40	41	42	42	43	42	42	43	43	43	45	49	52	
	積雪差	2	0	0	0	1	1	1	1	0	1	0	1	0	1	0	1	0	1	0	1	0	2	4	
湯沢	積雪	9	8	8	8	8	8	8	8	8	8	8	9	10	10	11	11	11	11	11	12	12	16	19	
	積雪差	2	0	0	0	0	0	0	0	0	0	0	1	1	0	1	0	0	0	1	0	4	3	3	

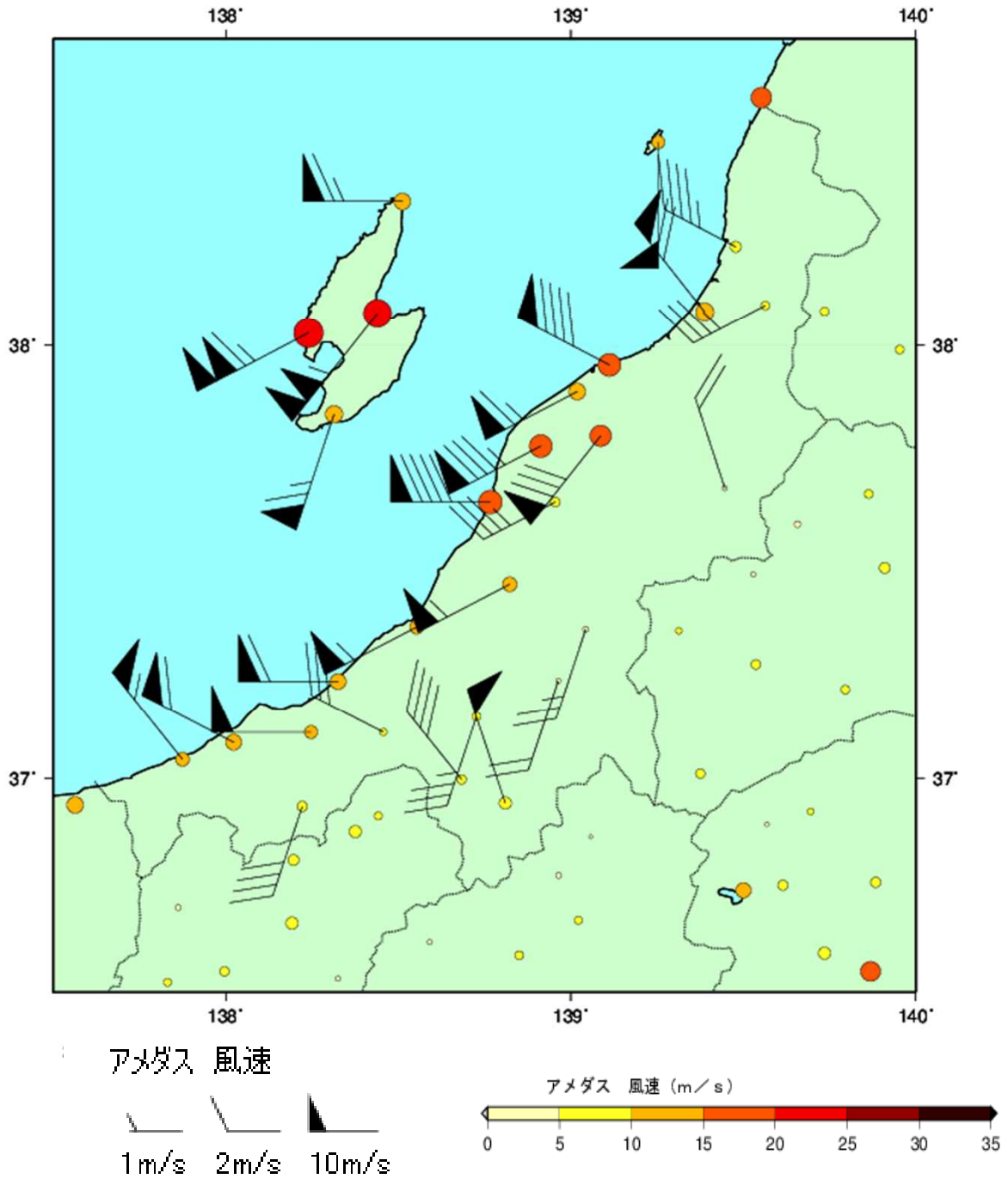
令和4年12月25日

時刻		1	2	3	4	5	6	7	8	9	10	11	12	13	14	15	16	17	18	19	20	21	22	23	24
相川	積雪	0	0	0	0	0	0	0	0	0	0	0	0	0	0	0	0	0	0	0	0	0	0	0	
	積雪差	0	0	0	0	0	0	0	0	0	0	0	0	0	0	0	0	0	0	0	0	0	0	0	
下関	積雪	82	80	78	78	78	76	71																	

(6) 風の状況

アメダスによる期間最大風速分布図(10分間平均風速の最大値)

令和4年12月23日から25日



○アメダスによる期間最大風速及び期間最大瞬間風速表

令和4年12月23日から25日

○最大風速表

地点名	23日		24日		25日		期間内最大		
	風向 (16方位)	風速 (m/s)	風向 (16方位)	風速 (m/s)	風向 (16方位)	風速 (m/s)	風向 (16方位)	風速 (m/s)	日時分
粟島	南	10.0	南南西	9.0	南	7.6	南	10.0	23日00:21
弾崎	西	13.2	北西]	17.6]	北西]	14.1]	北西]	17.6]	24日07:22
村上	西南西	8.5	西北西	8.5	西	7.7	西南西 西北西	8.5 8.5	23日12:47 24日13:49
相川	西南西	22.7	北北西	19.8	北西	16.6	西南西	22.7	23日04:56
両津	南西	21.3	南南西	17.2	西	10.0	南西	21.3	23日08:57
中条	南	10.1	北西	14.2	西北西	12.4	北西	14.2	24日10:36
下関	西南西)	7.0)	北西]	8.5]	北北西	8.1	北西]	8.5]	24日15:33
新潟	西南西	12.8	北西	10.5	西北西	9.0	西南西	12.8	23日06:19
松浜	南西	15.2	西北西	17.6	西	13.8	西北西	17.6	24日12:32
羽茂	南南西	13.4	南南西	12.0	北	5.6	南南西	13.4	23日08:21
新津	南西	16.2	南南西	12.7	西南西	7.9	南西	16.2	23日07:21
巻	西南西	17.3	西北西	12.3	北西	11.9	西南西	17.3	23日06:44
寺泊	西	18.1	西	10.1	西	10.1	西	18.1	23日06:36
三条	西南西	7.2	南南西	6.0	西北西	5.0	西南西	7.2	23日06:16
津川	北北西	3.0	北北西)	3.9)	北北西	3.8	北北西)	3.9)	24日15:12
長岡	西南西	11.2	西北西	7.7	北西	7.7	西南西	11.2	23日05:58
柏崎	西南西	10.8	北北西)	10.2)	西	8.6	西南西	10.8	23日05:11
守門	南南西	4.6	西北西	3.9	西北西)	3.3)	南南西	4.6	23日12:25
大潟	西	12.3	西北西	10.5	西	11.6	西	12.3	23日05:56
小出	南西	3.9	南南西	3.9	西南西	2.6	南西 南南西	3.9 3.9	23日14:50 24日06:04
高田	西	10.2	西北西	9.4	西北西	9.0	西	10.2	23日00:07
安塚	北北西	5.4	西北西	5.9	北西	5.2	西北西	5.9	24日08:53
十日町	南南西	6.1	南南西	6.9	南西	3.6	南南西	6.9	24日01:10
糸魚川	西南西	10.3	北西	10.9	北西	9.4	北西	10.9	24日08:10
能生	西北西	7.2	西北西	12.3	西北西	8.7	西北西	12.3	24日08:25
関山	南南西	7.7	南南西	7.6	北西	5.9	南南西	7.7	23日23:58
津南	西南西	6.6	北西	7.5	西北西	7.3	北西	7.5	24日09:41
湯沢	北西	3.8	北北西	9.7	北北西	7.5	北北西	9.7	24日10:04

令和4年12月23日から25日

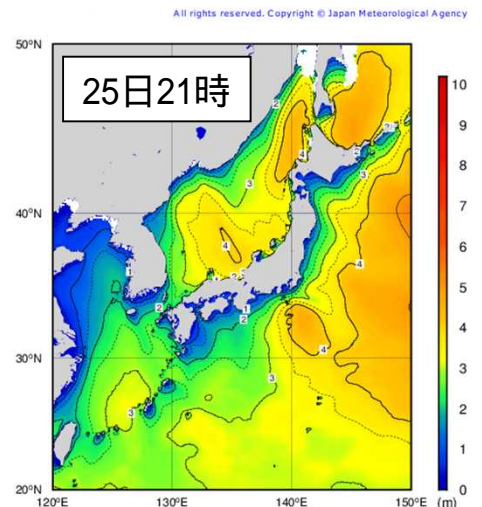
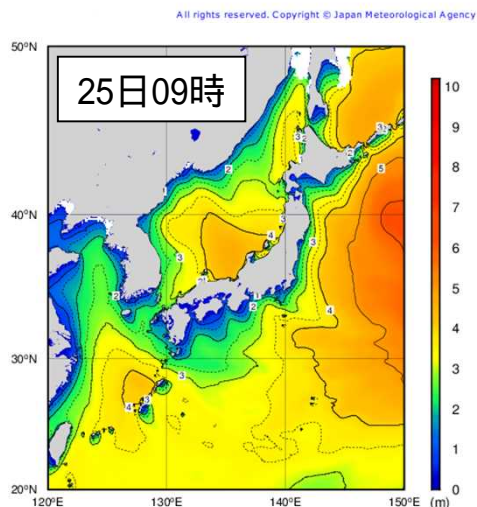
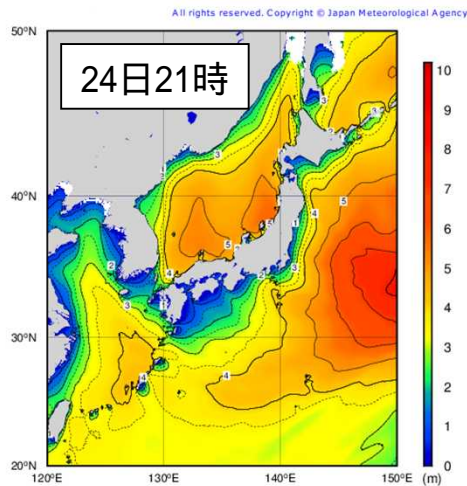
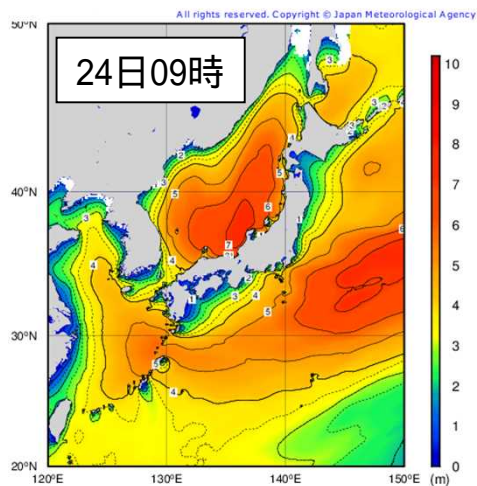
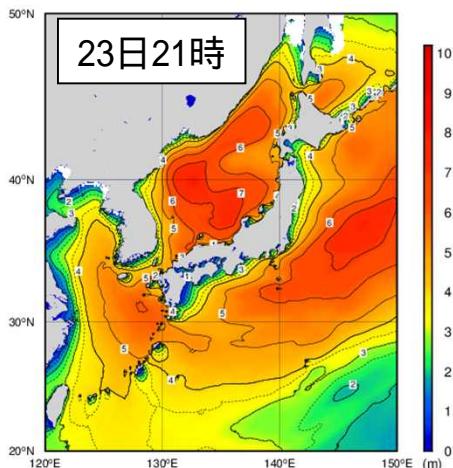
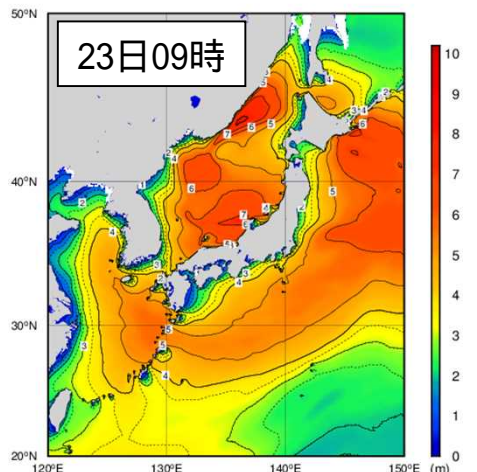
○最大瞬間風速表

地点名	23日		24日		25日		期間内最大		
	風向 (16方位)	風速 (m/s)	風向 (16方位)	風速 (m/s)	風向 (16方位)	風速 (m/s)	風向 (16方位)	風速 (m/s)	日時分
粟島	南	20.3	南南西	16.9	南南西	14.8	南	20.3	23日06:27
弾崎	南西	24.0	北西]	28.0]	北西]	22.0]	北西]	28.0]	24日06:39
村上	南西	21.2	西北西	17.1	西	16.4	南西	21.2	23日12:30
相川	南西	29.6	北北西	26.7	北北西	20.0	南西	29.6	23日04:02
両津	西南西	29.9	南西	22.4	西	15.9	西南西	29.9	23日03:10
中条	南西	17.9	北北西	22.2	西	17.9	北北西	22.2	24日08:20
下関	西南西)	17.3)	西北西]	15.6]	西	15.3	西南西)	17.3)	23日15:17
新潟	西南西	25.3	北北西	20.8	西北西	15.6	西南西	25.3	23日07:07
松浜	西南西	23.7	西北西	22.6	北西	17.5	西南西	23.7	23日12:07
羽茂	南西	23.9	南	19.3	北西	12.3	南西	23.9	23日10:50
新津	西南西	23.9	南南西	18.9	西南西	16.1	西南西	23.9	23日19:54
巻	西南西	29.7	西北西	20.5	西北西	19.4	西南西	29.7	23日06:39
寺泊	西南西	30.4	西南西	19.5	西南西	18.2	西南西	30.4	23日06:28
三条	西南西	17.8	南西	12.4	北西	11.6	西南西	17.8	23日07:06
津川	西北西	12.6	北)	11.6)	北北西	11.7	西北西	12.6	23日06:47
長岡	西	22.3	北西	13.7	西	15.4	西	22.3	23日05:51
柏崎	南西	21.1	北西)	18.0)	西	17.6	南西	21.1	23日05:41
守門	南	9.6	北西	9.3	西)	8.1)	南	9.6	23日14:03
大潟	西	22.1	西北西	19.2	西北西	22.0	西	22.1	23日05:09
小出	南西	8.9	南南西	8.1	西北西	6.3	南西	8.9	23日14:44
高田	西	18.2	北	18.6	西北西	16.3	北	18.6	24日09:26
安塚	北北西	12.7	西北西	16.3	北北西	10.7	西北西	16.3	24日08:46
十日町	南南西	11.5	北北西	11.8	西北西	8.6	北北西	11.8	24日08:50
糸魚川	西南西	20.0	南西	20.3	西北西	15.9	南西	20.3	24日04:03
能生	西	14.5	西北西	18.9	西北西	17.0	西北西	18.9	24日10:43
関山	南	14.0	北北西	16.6	北西	14.0	北北西	16.6	24日08:48
津南	西南西	13.5	北北西	18.0	西	13.6	北北西	18.0	24日09:32
湯沢	北北西	7.5	北北西	19.2	北北西	14.4	北北西	19.2	24日09:41

(7) 波の状況

沿岸波浪図

令和4年12月23日から25日(12時間ごと)



[利用上の注意]

図は波の高さを有義波高で示しています。

[有義波高について]

実際の海面には高い波も低い波も含まれており、このような状態をよりよく代表するために、目視での観測に近いとされる「有義波高」が用いられています。波高(波の高さ)といった場合は、一般に有義波高を指します。

ただしその利用に当たっては、有義波高よりも高い波を含み得ることに注意が必要です。例えば、100個の波を観測した中には有義波高の約1.5倍の最大波が、同じく1000個の波の中には約2倍の高さの最大波が含まれるといわれています。

詳しいことは、気象庁ホームページ中の次のページをご覧ください。

<https://www.data.jma.go.jp/gmd/kaiyou/db/wave/comment/elmknwl.html>

(8) 気象官署とアメダスの極値更新状況

気象官署・特別地域気象観測所（3位まで）

統計開始以来の極値

極値更新はありませんでした

12月としての極値更新

極値更新はありませんでした

アメダス(統計期間10年以上の観測所で1位のみ)

統計開始以来の極値

○積雪差日合計(cm)

地点名	更新した値		これまでの観測史上1位の値		統計 開始年月
	積雪差日合計	月 日	積雪差日合計	年月日	
下関	78	12月23日	56	2022/12/18	1980年10月

12月としての極値更新

○積雪差日合計(cm)

地点名	更新した値		これまでの観測史上1位の値		統計 開始年月
	積雪差日合計	月 日	積雪差日合計	年月日	
下関	78	12月23日	56	2022/12/18	1980年12月

3 特別警報・警報・注意報、気象情報等の発表状況

(1) 特別警報・警報・注意報の発表状況

新潟地方気象台発表

令和4年12月22日から25日

：発表 ：特別警報から警報 ：特別警報から注意報 ：警報から注意報 ：継続 解：解除
 浸：浸水害 土：土砂災害 土浸：土砂災害、浸水害 **斜体字：発表** **下線：特別警報から警報**

発表時刻	警報・注意報	新潟市	長岡市	三条市	柏崎市	新潟市	小千谷市	加茂市	十日町市	見附市	村上市	燕市	糸魚川市	妙高市	五泉市	上越市	阿賀野市	佐渡市	魚沼市	南魚沼市	胎内市	聖籠町	弥彦村	田上町	阿賀町	出雲崎町	湯沢町	津南町	刈羽村	関川村	粟島浦村		
2022年12月22日 01時03分	融雪注意報 濃霧注意報 なだれ注意報																																
2022年12月22日 05時25分	雷注意報 強風注意報 融雪注意報 濃霧注意報 なだれ注意報																																
2022年12月22日 06時53分	雷注意報 強風注意報 融雪注意報 濃霧注意報 なだれ注意報																																
2022年12月22日 10時46分	雷注意報 強風注意報 波浪注意報 融雪注意報 なだれ注意報																																
2022年12月22日 16時22分	大雪注意報 雷注意報 強風注意報 波浪注意報 融雪注意報 なだれ注意報 普通注意報																																
2022年12月22日 18時27分	暴風警報 波浪警報 大雪注意報 雷注意報 強風注意報 波浪注意報 融雪注意報 なだれ注意報 普通注意報																																
2022年12月22日 23時03分	暴風警報 波浪警報 大雪注意報 風雪注意報 雷注意報 強風注意報 なだれ注意報 普通注意報																																
2022年12月23日 04時24分	暴風警報 波浪警報 大雪注意報 風雪注意報 雷注意報 なだれ注意報 普通注意報																																
2022年12月23日 07時48分	暴風警報 波浪警報 大雪注意報 風雪注意報 雷注意報 なだれ注意報 普通注意報																																
2022年12月23日 13時54分	暴風警報 大雪注意報 風雪注意報 雷注意報 なだれ注意報 普通注意報																																
2022年12月23日 15時58分	暴風警報 大雪警報 波浪警報 大雪注意報 風雪注意報 雷注意報 なだれ注意報 普通注意報																																
2022年12月23日 23時36分	暴風警報 大雪警報 波浪警報 大雪注意報 風雪注意報 雷注意報 なだれ注意報 普通注意報																																

:発表 :特別警報から警報 :特別警報から注意報 :警報から注意報 :継続 解:解除
 浸:浸水害 土:土砂災害 土浸:土砂災害、浸水害 **斜体字:発表** **下線:特別警報から警報**

発表時刻	警報・注意報	新潟市	長岡市	三条市	柏崎市	新発田市	小千谷市	加茂市	十日町市	見附市	村上	燕市	糸魚川市	妙高市	五泉市	上越市	阿賀野市	佐渡市	魚沼市	南魚沼市	胎内市	聖籠町	弥彦村	田上町	阿賀町	出雲崎町	湯沢町	津南町	刈羽村	関川村	粟駒浦村		
2022年12月24日 04時24分	暴風警報																																
	波浪警報																																
	大雪注意報	解								解		解							解				解	解	解		解		解		解		
	風雪注意報			解						解																						解	
	雷注意報																																
2022年12月24日 10時16分	なだれ注意報																																
	大雪注意報	解																															
	風雪注意報																																
	雷注意報																																
	なだれ注意報																																
2022年12月24日 16時19分	大雪注意報																																
	風雪注意報																																
	雷注意報																																
	なだれ注意報																																
	大雪注意報																																
2022年12月24日 23時21分	風雪注意報																																
	雷注意報																																
	強風注意報																																
	波浪注意報																																
	なだれ注意報																																
2022年12月25日 04時13分	大雪注意報																																
	風雪注意報																																
	雷注意報																																
	強風注意報																																
	波浪注意報																																
2022年12月25日 16時09分	なだれ注意報																																
	大雪注意報																																
	風雪注意報																																
	雷注意報																																
	強風注意報	解	解		解	解									解	解											解					解	
波浪注意報																																	
なだれ注意報																																	
雷注意報																																	

(2) 地方・府県気象情報等の発表状況

北陸地方気象情報(新潟地方気象台発表)

発表時刻	情報名
令和4年12月20日15時30分	強い冬型の気圧配置に関する北陸地方気象情報 第1号
令和4年12月21日11時04分	高波と大雪及び風雪に関する北陸地方気象情報 第2号
令和4年12月21日16時39分	高波と大雪及び風雪に関する北陸地方気象情報 第3号
令和4年12月22日05時45分	高波と大雪及び風雪に関する北陸地方気象情報 第4号
令和4年12月22日11時21分	大雪と暴風雪及び高波に関する北陸地方気象情報 第5号
令和4年12月22日16時25分	大雪と暴風雪及び高波に関する北陸地方気象情報 第6号
令和4年12月23日05時13分	大雪と暴風雪及び高波に関する北陸地方気象情報 第7号
令和4年12月23日16時09分	大雪と暴風雪及び高波に関する北陸地方気象情報 第8号
令和4年12月24日05時04分	大雪と高波及び雷に関する北陸地方気象情報 第9号
令和4年12月24日16時05分	大雪と高波及び雷に関する北陸地方気象情報 第10号

新潟県気象情報(新潟地方気象台発表)

発表時刻	情報名
令和4年12月20日16時00分	強い冬型の気圧配置に関する新潟県気象情報 第1号
令和4年12月21日11時34分	高波と大雪及び風雪に関する新潟県気象情報 第2号
令和4年12月21日17時01分	高波と大雪及び風雪に関する新潟県気象情報 第3号
令和4年12月22日06時11分	高波と大雪及び風雪に関する新潟県気象情報 第4号
令和4年12月22日11時42分	大雪と暴風雪及び高波に関する新潟県気象情報 第5号
令和4年12月22日16時49分	大雪と暴風雪及び高波に関する新潟県気象情報 第6号
令和4年12月23日06時00分	大雪と暴風雪及び高波に関する新潟県気象情報 第7号
令和4年12月23日17時02分	大雪と暴風雪及び高波に関する新潟県気象情報 第8号
令和4年12月23日23時44分	大雪と暴風雪及び高波に関する新潟県気象情報 第9号(図形式)
令和4年12月24日06時19分	大雪と暴風雪及び高波に関する新潟県気象情報 第10号
令和4年12月24日17時06分	大雪と暴風雪及び高波に関する新潟県気象情報 第11号

4 新潟地方気象台の対応状況

○警戒体制等状況

日時	実施内容
令和4年12月19日21時15分	警戒体制
令和4年12月26日12時00分	警戒体制解除

○気象庁防災対応支援チーム(JETT)の派遣状況

日時	実施内容
令和4年12月22日15時30分	週末の寒波に関する情報連絡室会議(2名派遣)

JETTは、大規模な自然災害等の際に地方公共団体等へ支援を行う国土交通省の緊急災害対策派遣隊(TEC-FORCE)の気象・地象情報提供班です。

○ホットラインの実施状況

日時	市町村
令和4年12月23日23時22分	関川村
令和4年12月23日23時27分	村上市

○関係機関との合同記者会見

日時	実施内容
令和4年12月22日11時00分	北陸地方整備局、NEXCO東日本、NEXCO中日本、北陸信越運輸局、新潟地方気象台の5者による「大雪に関する緊急発表」及び合同記者会見

5 主な被害の状況及び自治体の体制

新潟県防災局危機対策課調べ（令和4年12月26日15時00分新潟県報道資料より）

令和4年12月22日から24日の暴風雪による被害状況

人的・建物被害の状況

	人的被害(人)				住家被害(棟)		
	死者	行方不明者	重傷者	軽傷者	全壊	半壊	一部破損
新潟市							1

※建物被害については、暴風により折れた樹木により屋根が損傷したものの。

問い合わせ先

新潟地方気象台

電話 025-281-5872

<https://www.data.jma.go.jp/niigata/>

本資料は、複製、公衆送信、翻訳・変形等の翻案等、自由に利用できます。利用を行う際は適宜の方法により、必ず出所(新潟地方気象台)を明示してください。

その他、利用にあたっての詳細は、新潟地方気象台ホームページの利用規約(<https://www.data.jma.go.jp/niigata/menu/policy.html>)をご確認ください。