

# 令和4年12月18日から19日にかけての 大雪に関する新潟県気象速報

## 目次

- 1 概要
- 2 気象の状況
  - (1)気象概況
  - (2)地上天気図及び気象衛星赤外画像
  - (3)高層天気図
  - (4)雨の状況
  - (5)雪の状況
  - (6)気象官署とアメダスの極値更新状況
- 3 特別警報・警報・注意報、気象情報等の発表状況
  - (1)特別警報・警報・注意報の発表状況
  - (2)地方・府県気象情報等の発表状況
- 4 新潟地方気象台の対応状況
- 5 主な被害の状況及び自治体の体制

新潟地方気象台  
令和4年12月22日

注)この資料は、最新の情報により内容の一部訂正や追加をすることがあります。

# 1 概要

12月18日から19日にかけて、日本付近は強い冬型の気圧配置となり、上空にはこの時期としては強い寒気が流れ込んだため、新潟県では下越と中越を中心に記録的な大雪となった。魚沼市守門では、19日7時までの6時間に45センチの顕著な降雪を観測したことから、「顕著な大雪に関する新潟県気象情報」を発表した。また、19日夕方にかけて、さらに大雪警報級の強い雪が続き、除雪が困難となる積雪の可能性が見込まれたことから、大雪に厳重に警戒し、交通障害が発生する可能性を考慮して、不要不急の外出を控えるよう「大雪と雷及び突風に関する新潟県気象情報第10号」を発表した。

この大雪により、高速道路の通行止めや車両の立ち往生、鉄道の運休・遅延などの交通障害が発生したほか、除雪中の事故や路面凍結による転倒などの人的被害が発生した。

新潟地方気象台では、気象庁防災対応支援チーム(JETT※)を新潟県庁へ派遣して気象の解説を行ったほか、市町村へ気象の見通しを解説するなど、自治体の防災活動を支援した。

このときの気象状況をとりとめる目的で本資料を作成した。

※JETTは、大規模な自然災害等の際に地方公共団体等へ支援を行う国土交通省の緊急災害対策派遣隊(TEC-FORCE)の気象・地象情報提供班です。

## 2 気象の状況

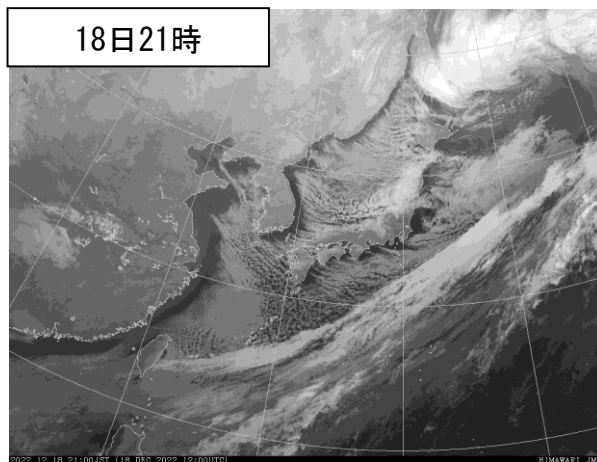
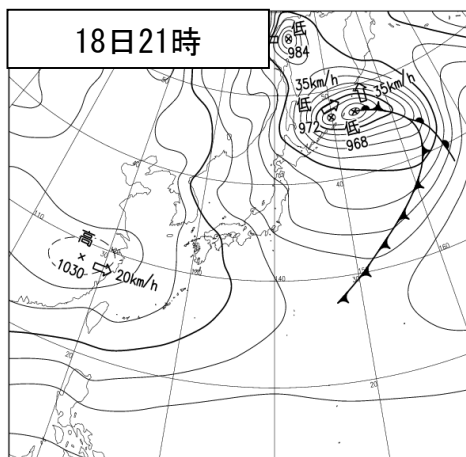
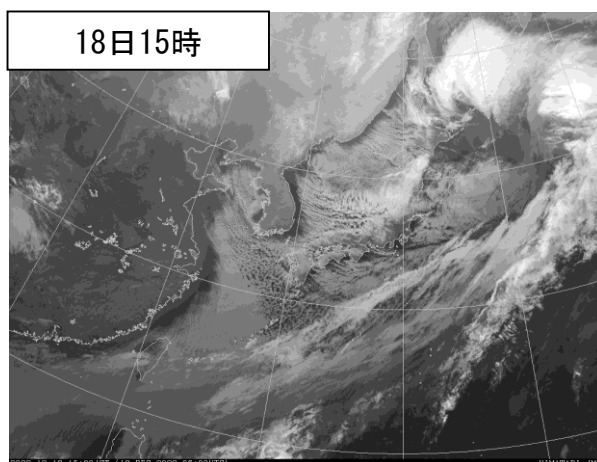
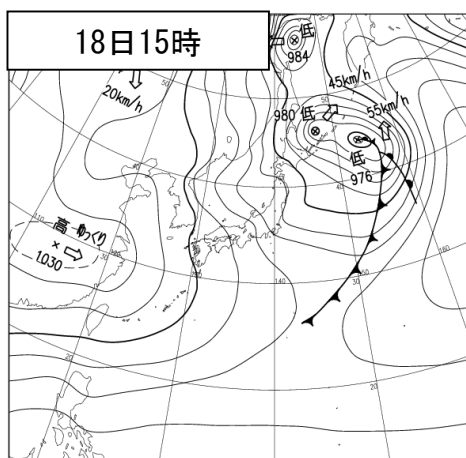
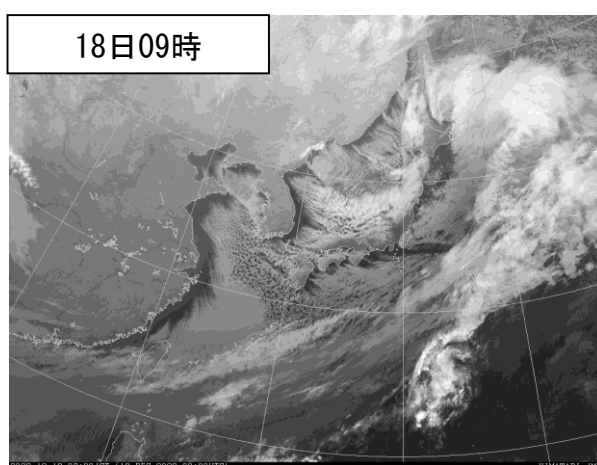
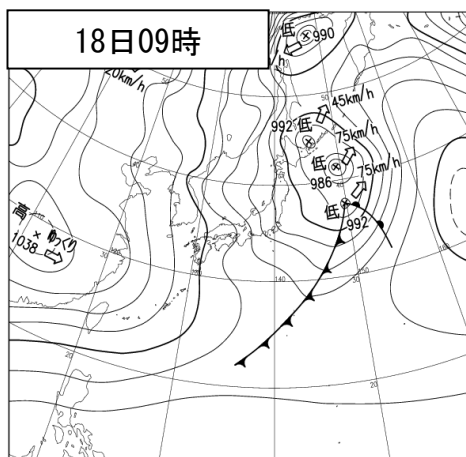
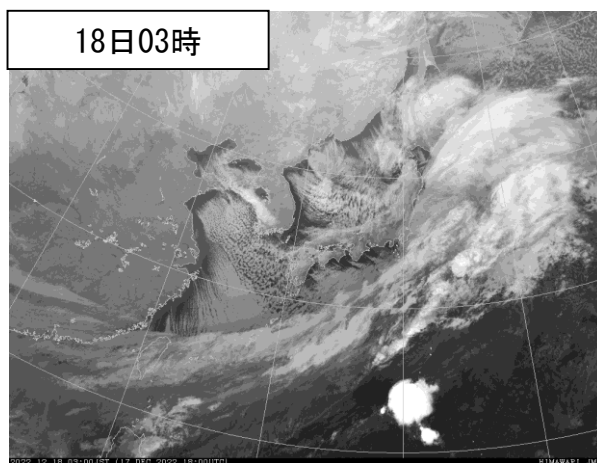
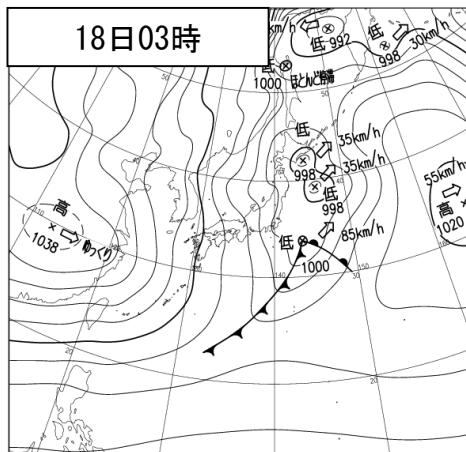
### (1) 気象概況

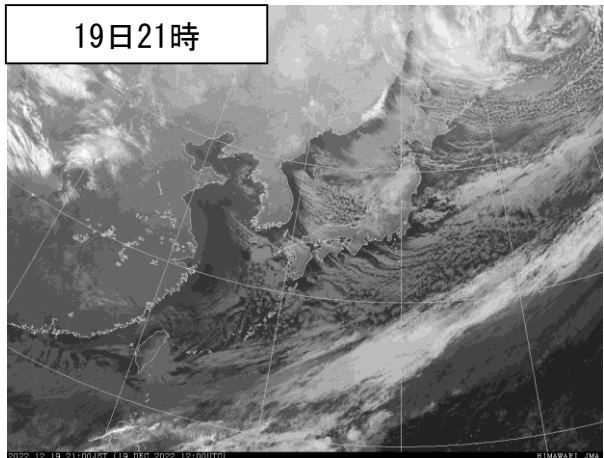
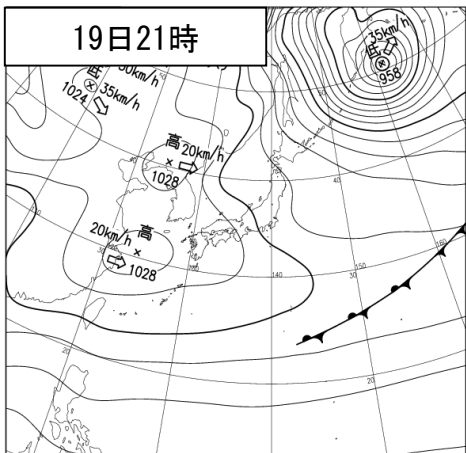
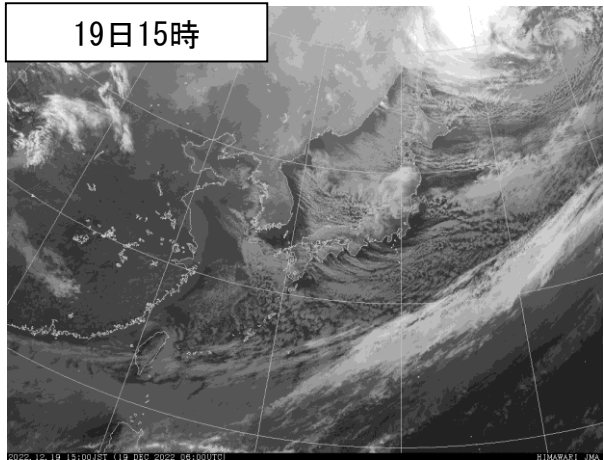
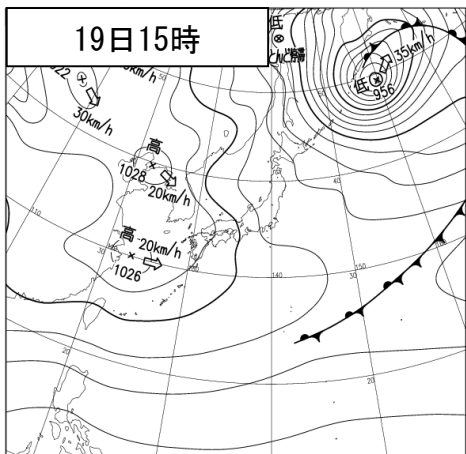
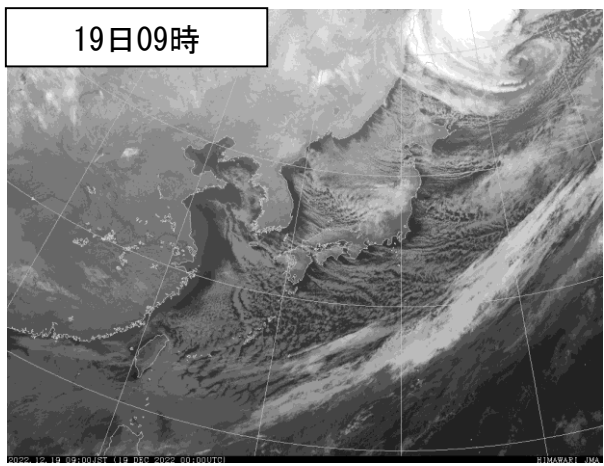
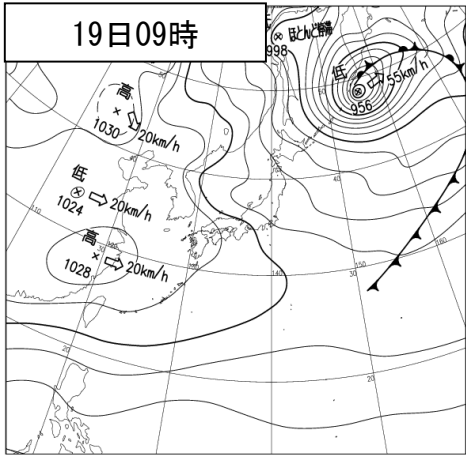
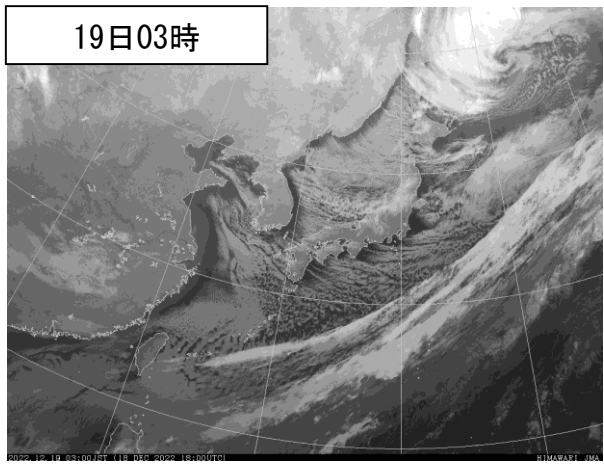
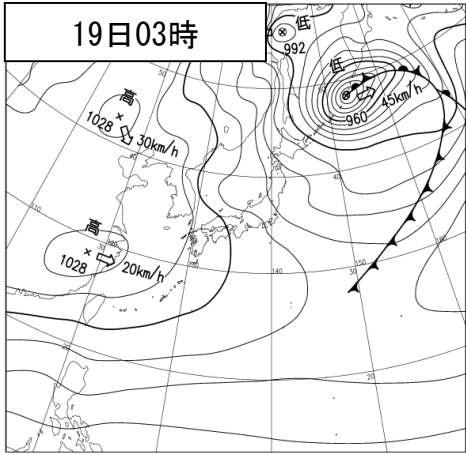
12月18日から19日にかけて、日本付近は強い冬型の気圧配置となり、新潟県の上空約5500メートルには氷点下30度以下のこの時期としては強い寒気が流れ込んで大気の状態が不安定となったため新潟県では大雪となった。特に、19日未明から夕方にかけて発達した雪雲が流れ込み続けた下越と中越を中心に記録的な大雪となった。魚沼市守門では、19日7時までの6時間に45センチの顕著な降雪を観測したことから、「顕著な大雪に関する新潟県気象情報」を発表した。

アメダスによる観測では、日降雪量が津川で84センチ(12月18日)、柏崎で72センチ(12月19日)、下関で56センチ(12月18日)と観測史上1位の記録を更新した。

## (2) 地上天気図及び気象衛星赤外画像

令和4年12月18日3時～19日21時(6時間ごと)



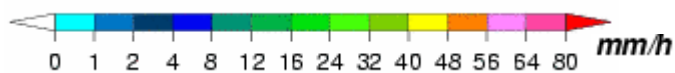
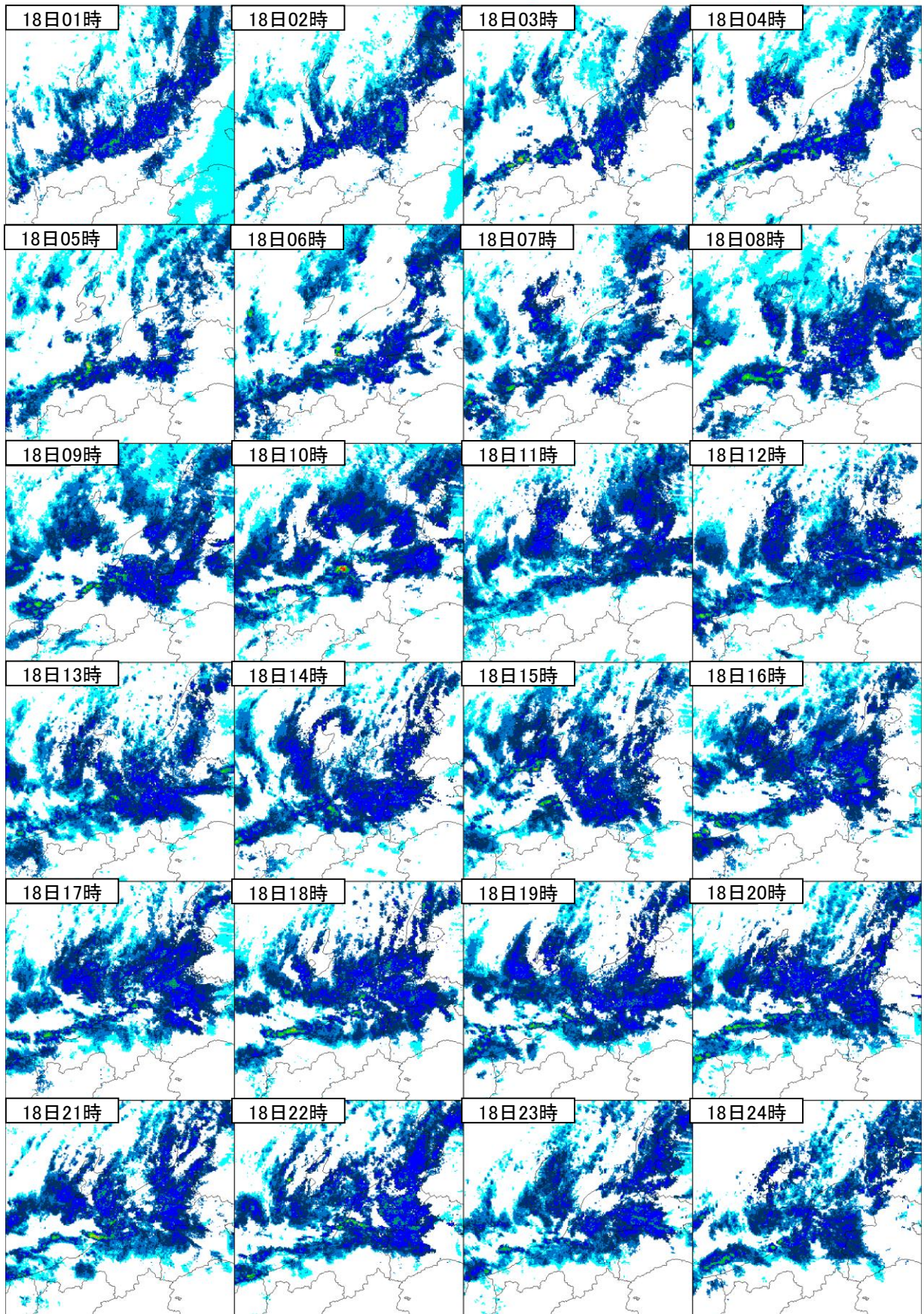




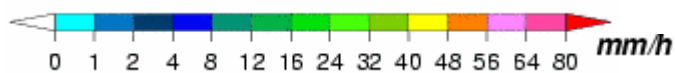
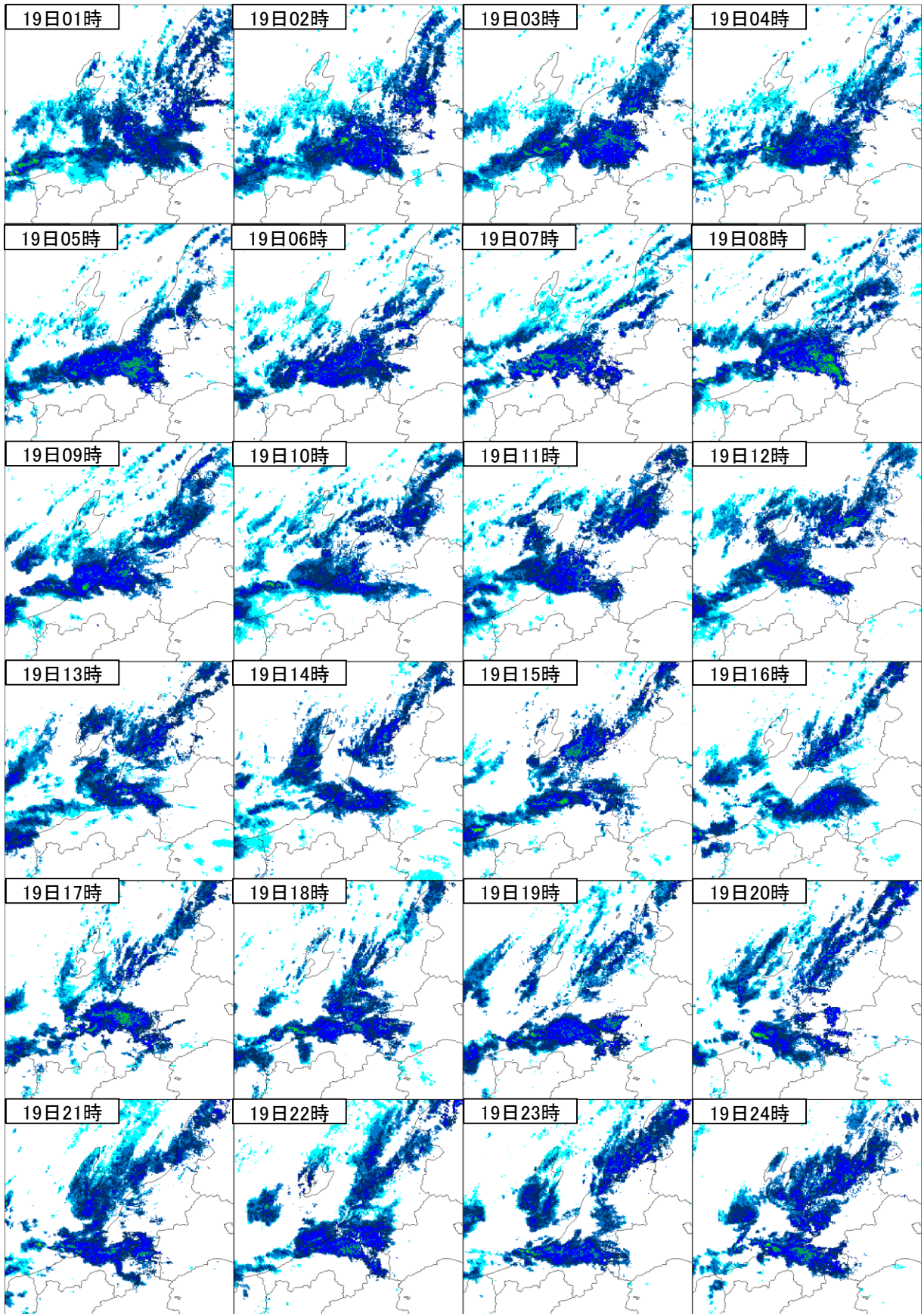
# (4) 雨の状況

## ○ 気象レーダー画像

12月18日(1時間ごと)



12月19日(1時間ごと)



# (5) 雪の状況

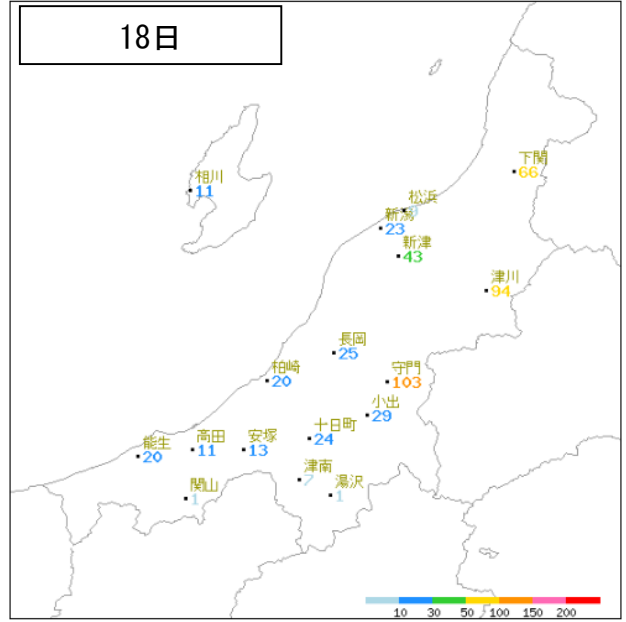
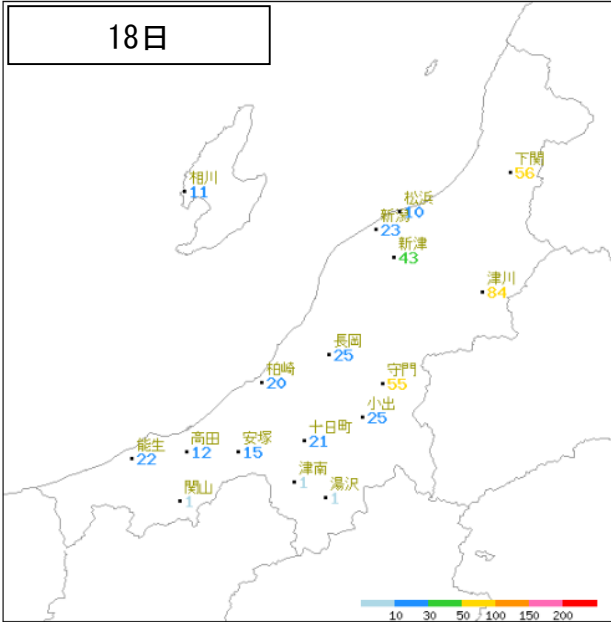
## ○アメダス分布図

### アメダス積雪差合計

### アメダス最深積雪

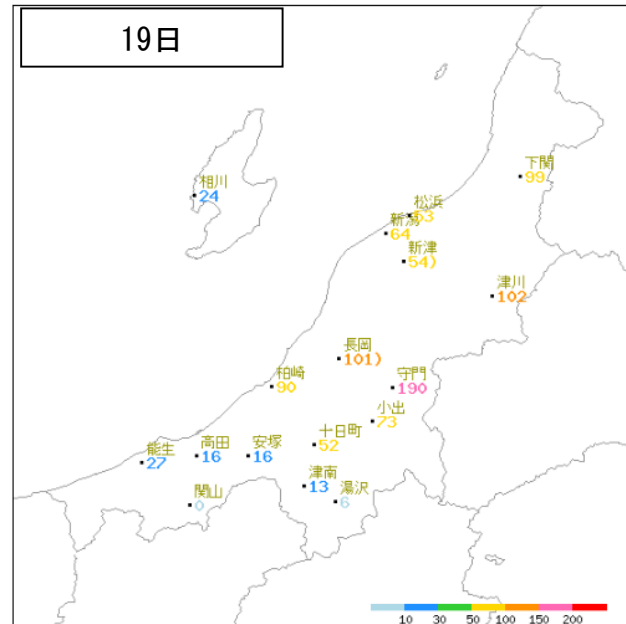
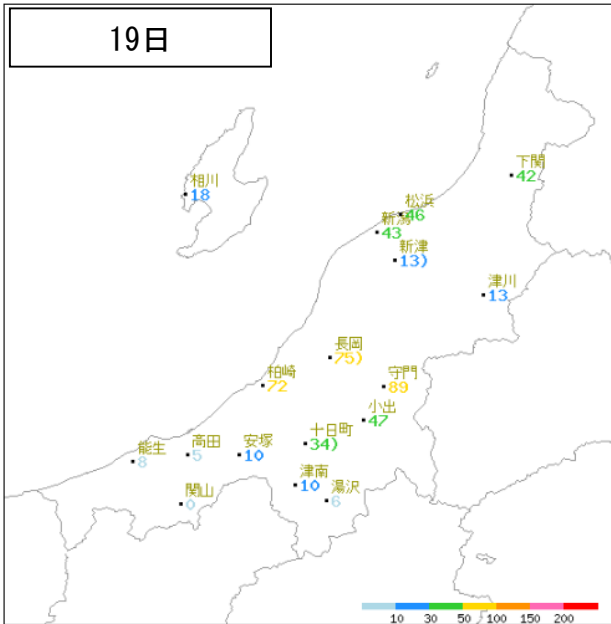
アメダス日別値 2022年12月18日 積雪差合計(cm)

アメダス日別値 2022年12月18日 最深積雪(cm)



アメダス日別値 2022年12月19日 積雪差合計(cm)

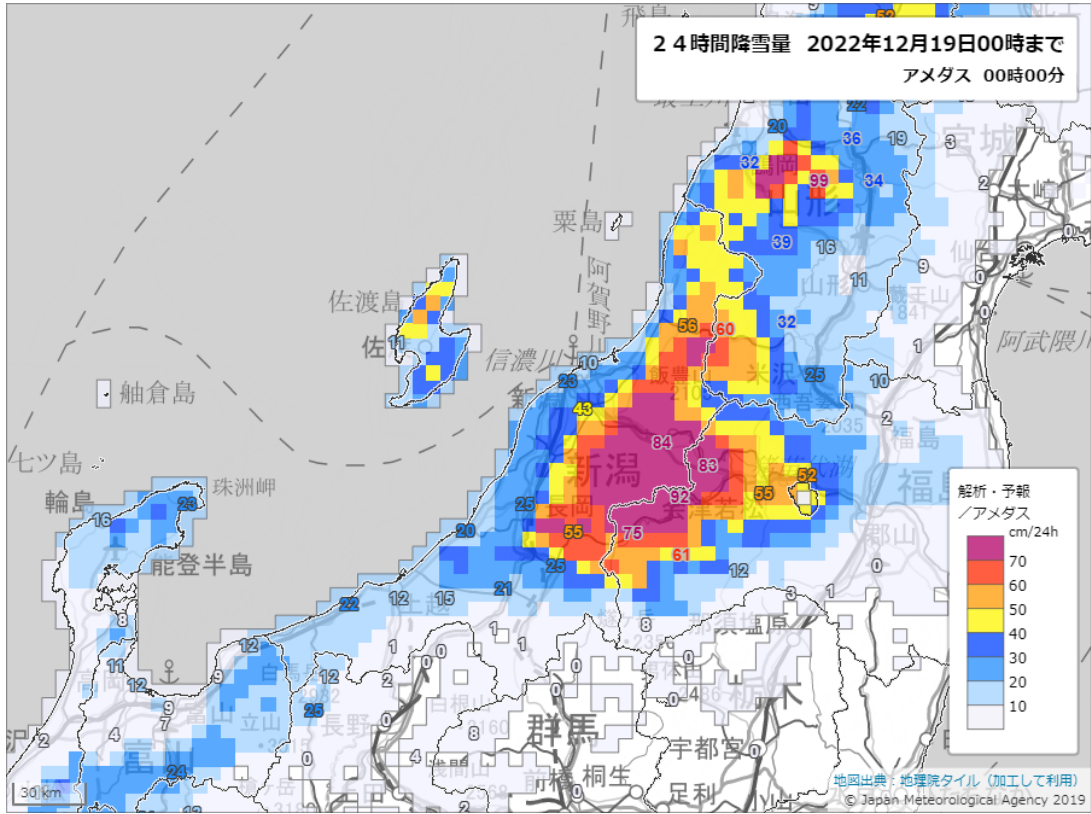
アメダス日別値 2022年12月19日 最深積雪(cm)



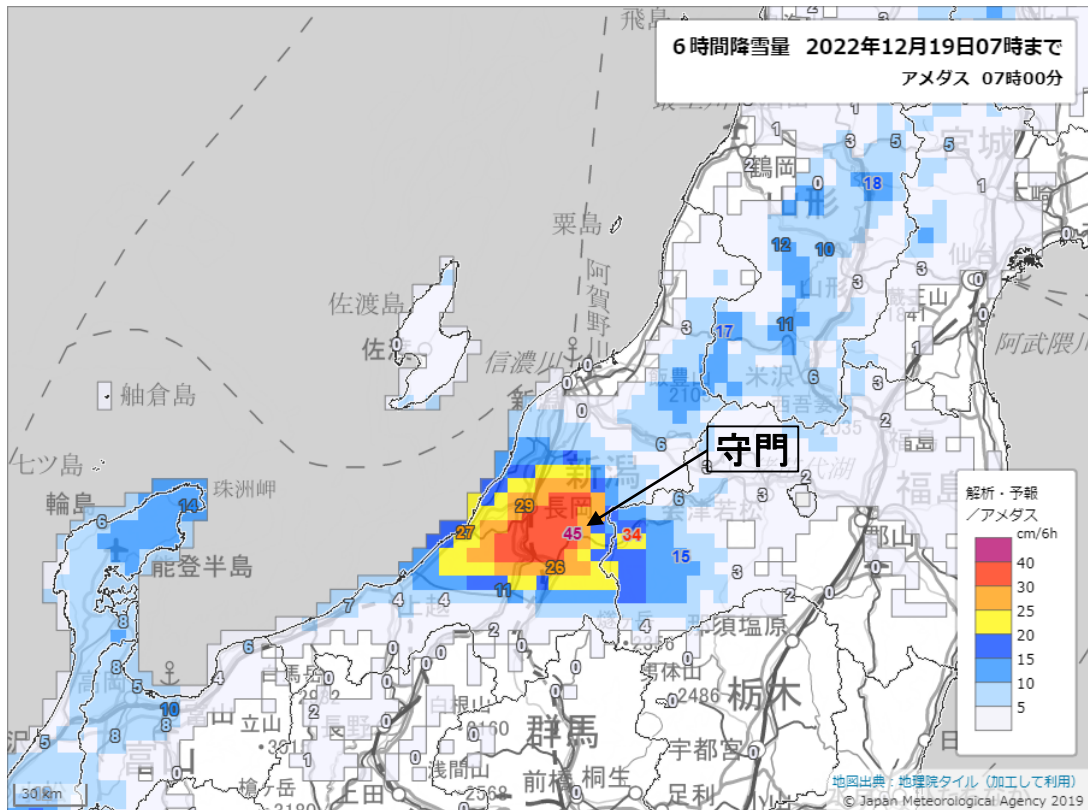
数字の右の「」: 準正常値(統計値を求める対象となる資料の一部が欠けているが、許容する資料数を満たす場合)



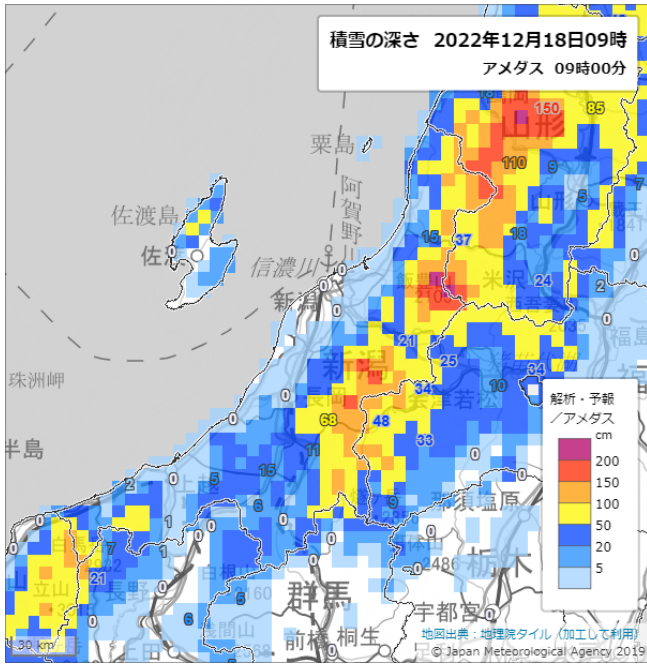
解析降雪量(24時間降雪量)



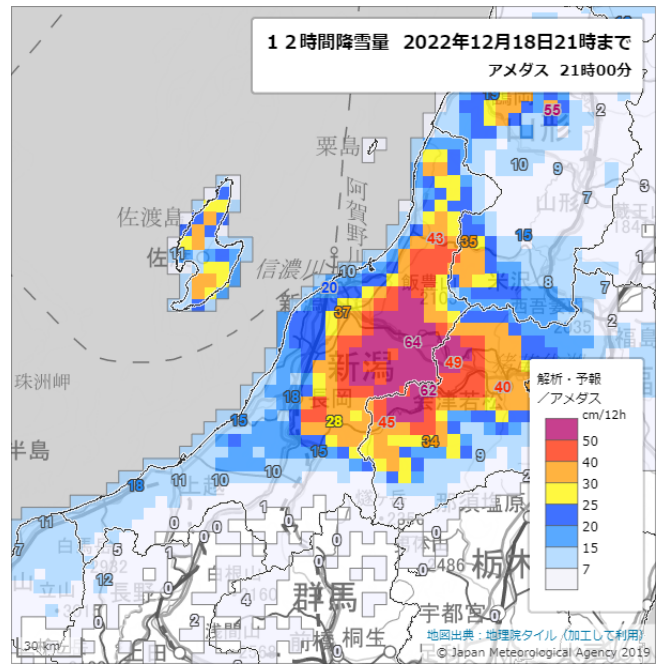
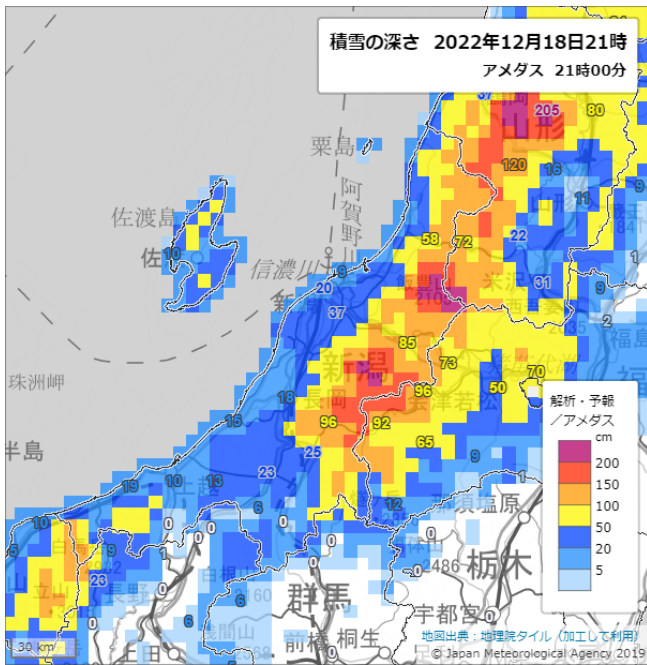
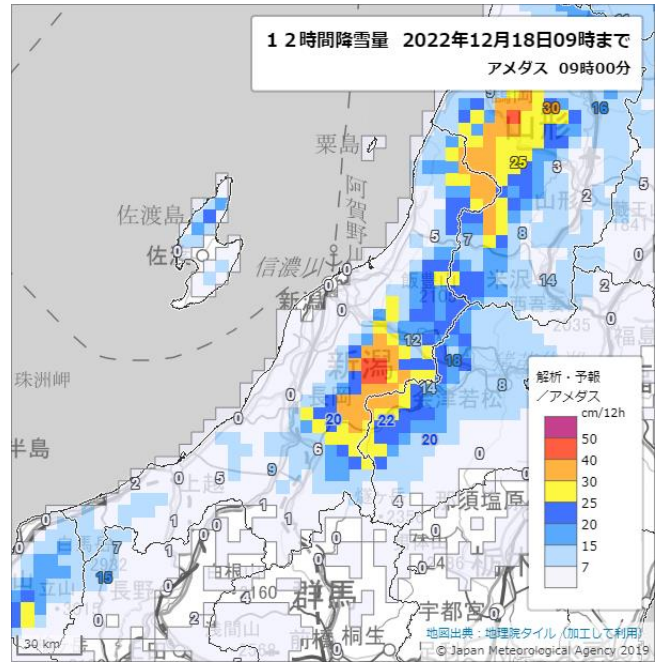
「顕著な大雪に関する新潟県気象情報」発表時の6時間降雪量  
魚沼市守門では、19日7時までの6時間に45センチの顕著な降雪を観測



## 解析積雪深

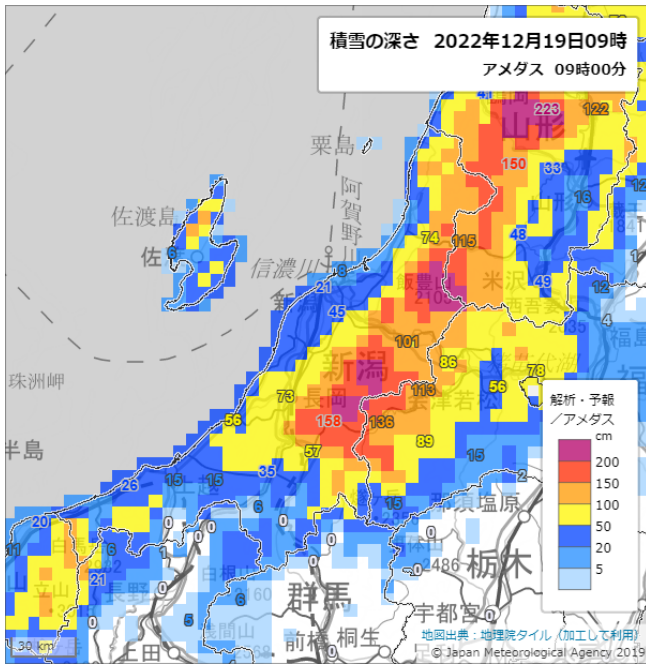


## 解析降雪量(12時間降雪量)

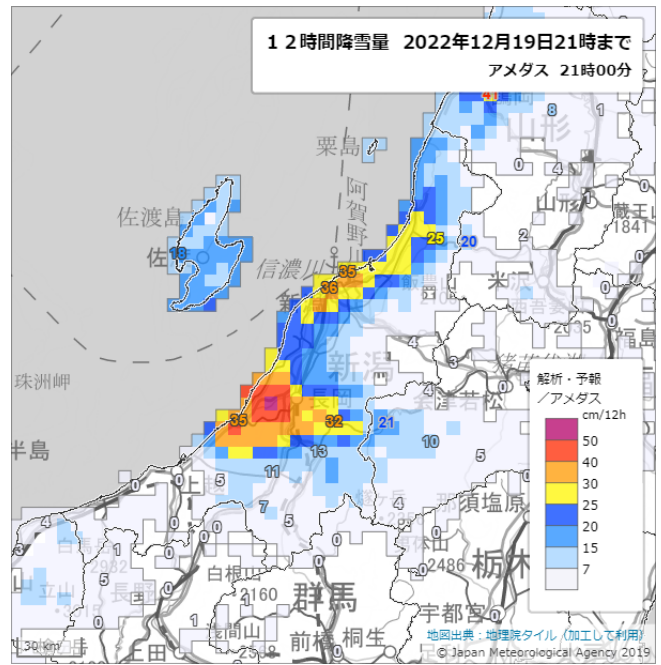
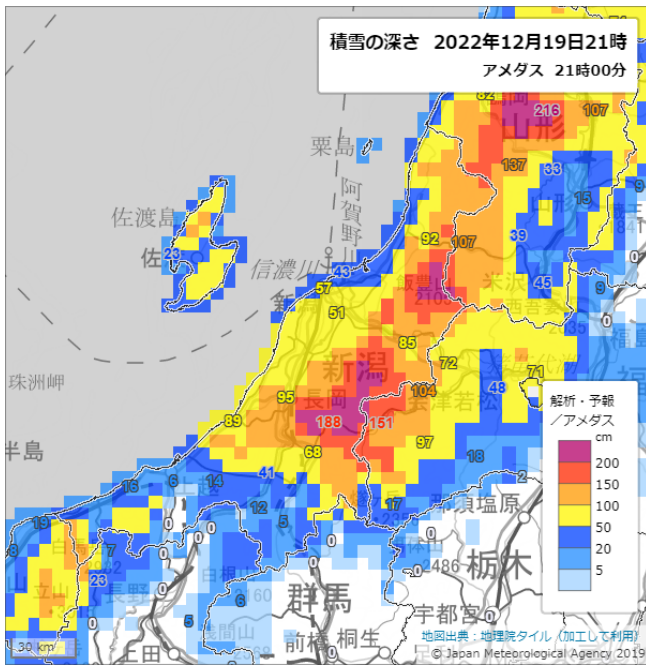
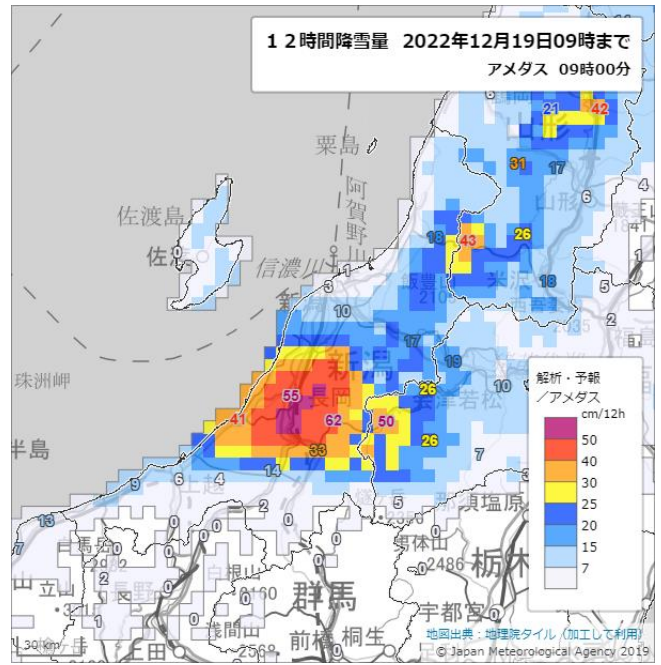


地図出典：地理院タイル

## 解析積雪深



## 解析降雪量(12時間降雪量)



地図出典：地理院タイル

※・解析積雪深・解析降雪量は約5km四方の平均的な値であるため、積雪の深さや降雪量のおおまかな分布状況を把握するために利用してください。

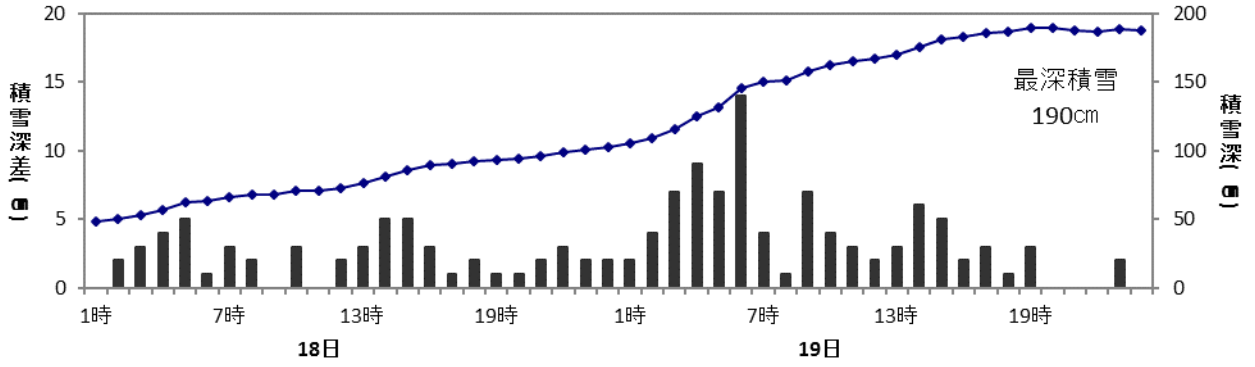
・約5km四方の平均的な解析積雪深・解析降雪量の値は、個別地点における観測値と必ずしも一致しません。

・風が強い時は雪が風に流されるため、また、地上の気温が約1~3°Cの時は雨雪の判別が難しいため、解析積雪深・解析降雪量の精度が低下する可能性があります。

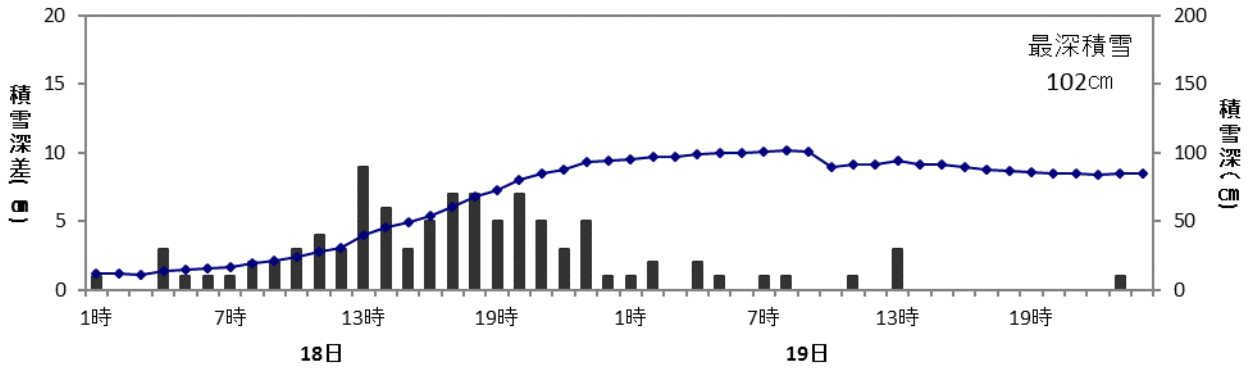
# ○アメダスによる降雪量、積雪の深さの時系列

令和4年12月18日から19日

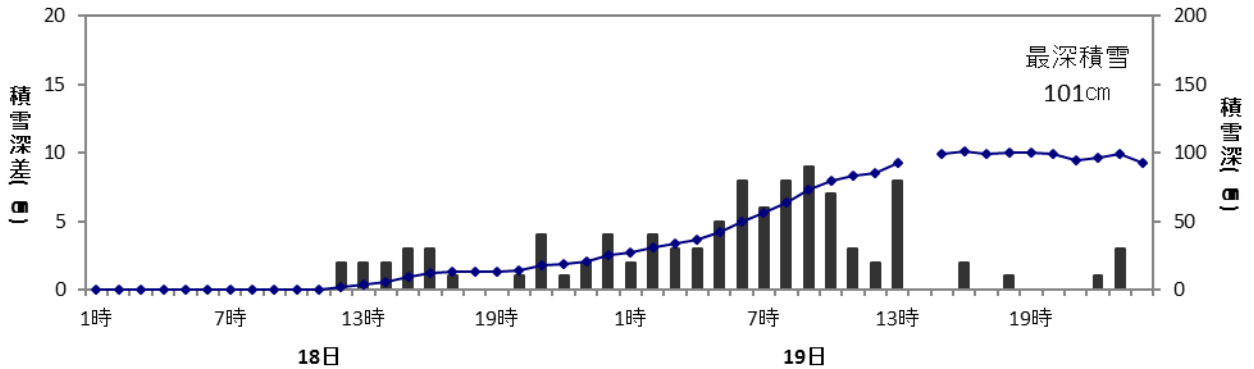
守門(新潟県魚沼市)



津川(新潟県東蒲原郡阿賀町)

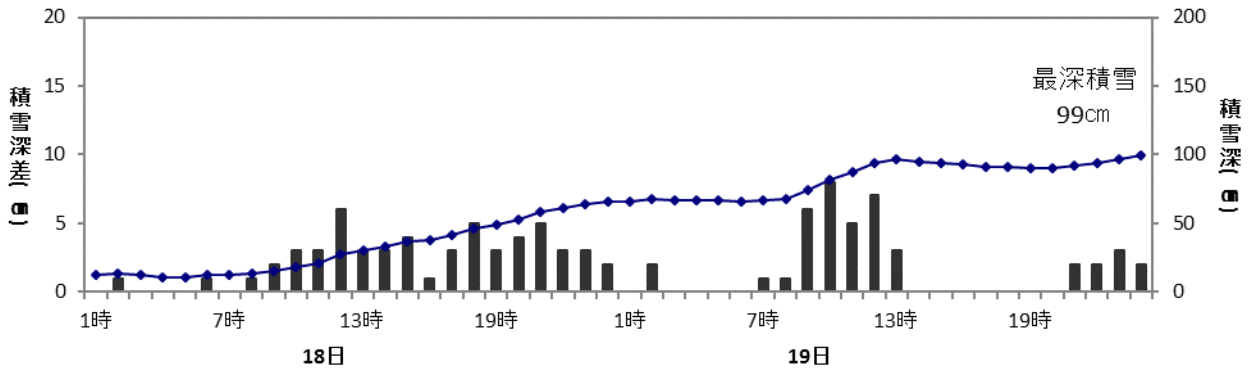


長岡(新潟県長岡市)

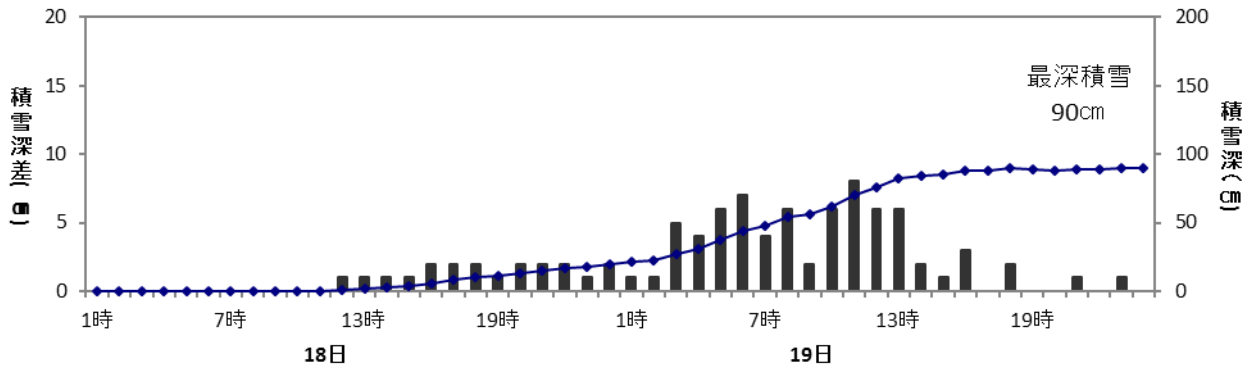


データ欠測期間：12月19日14時から15時

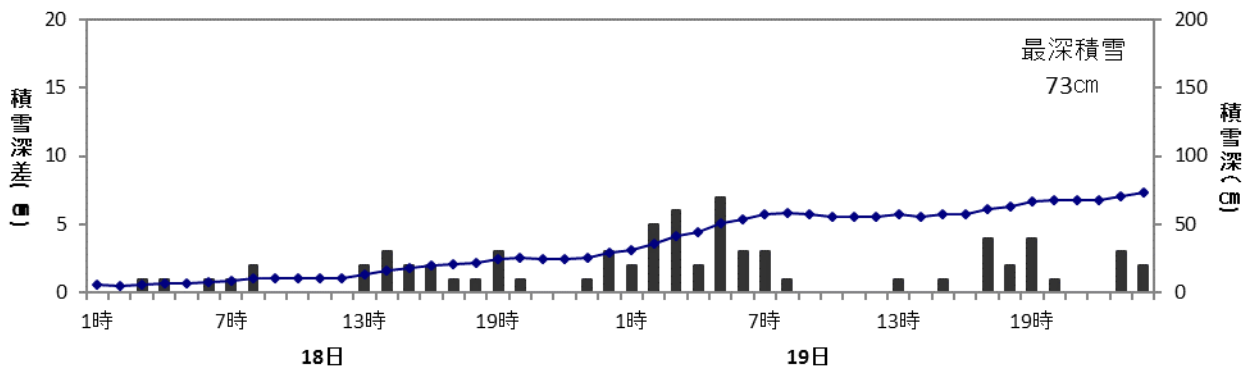
下関(新潟県岩船郡関川村)



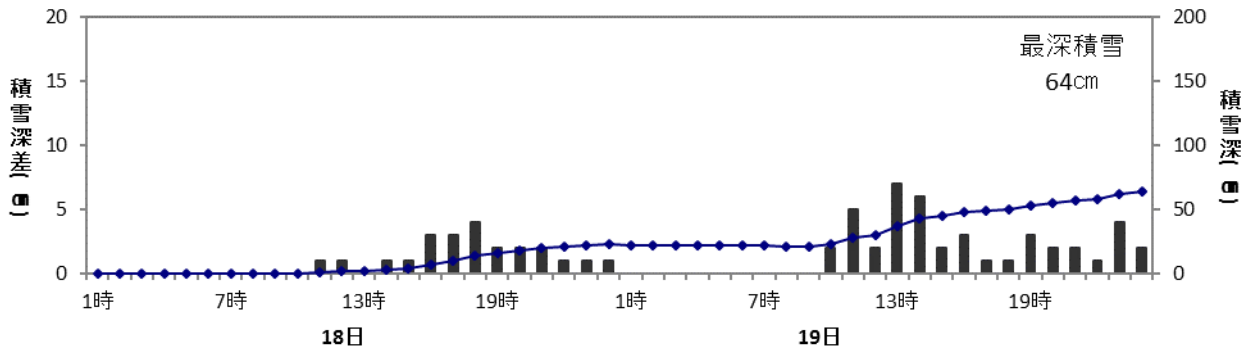
柏崎(新潟県柏崎市)



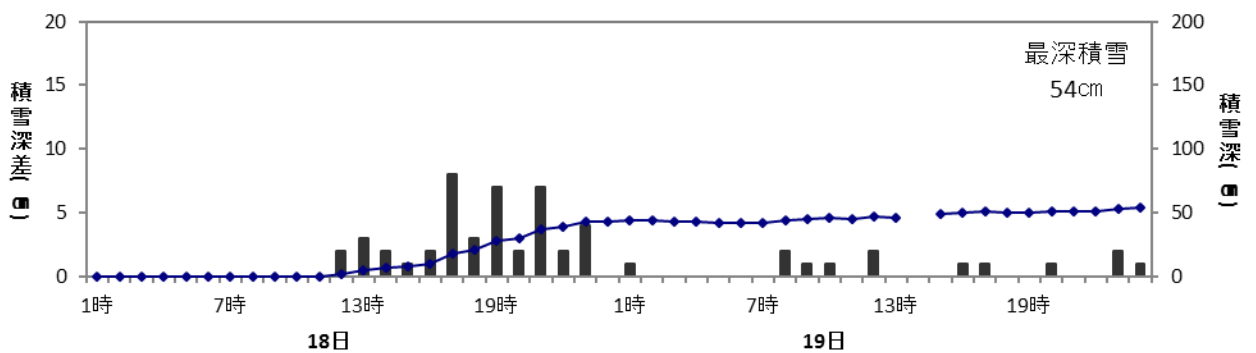
小出(新潟県魚沼市)



新潟(新潟県新潟市中央区)



新津(新潟県新潟市秋葉区)



データ欠測期間：12月19日14時から15時



## (6) 気象官署とアメダスの極値更新状況

### ○気象官署・特別地域気象観測所（3位まで）

#### ■統計開始以来の極値

極値更新はありませんでした

#### ■12月としての極値更新

地点名	要素名	順位	値	起日	統計開始年月
新潟	降雪の深さ日合計	3	43 cm	2022年12月19日	1953年12月
新潟	月最深積雪の大きい方から	2	68] cm	2022年12月20日	1890年12月

数字の右の「 ] 」: 資料不足値(統計値を求める対象となる資料が許容する資料数を満たさない場合)

### ○アメダス(統計期間10年以上の観測所で1位のみ)

#### ■統計開始以来の極値

#### ○積雪差日合計(cm)

地点名	更新した値		これまでの観測史上1位の値		統計開始年月
	積雪差日合計	月 日	積雪差日合計	年月日	
津川	84	12月18日	84	2018/1/11	1980年10月
柏崎	72	12月19日	72	1984/12/28	1980年11月
下関	56	12月18日	56	2012/12/9	1980年10月

#### ■12月としての極値更新

#### ○積雪差日合計(cm)

地点名	更新した値		これまでの観測史上1位の値		統計開始年月
	積雪差日合計	月 日	積雪差日合計	年月日	
守門	89	12月19日	87	2009/12/18	1980年12月
津川	84	12月18日	59	2012/12/9	1980年12月
長岡	75	12月19日	64	1984/12/25	1980年12月
柏崎	72	12月19日	72	1984/12/28	1980年12月
下関	56	12月18日	56	2012/12/9	1980年12月

# 3 特別警報・警報・注意報、気象情報等の発表状況

## (1) 特別警報・警報・注意報の発表状況

新潟地方気象台発表

●:発表 ◇:特別警報から警報 ▼:特別警報から注意報 ▼:警報から注意報 ○:継続 解:解除  
 浸:浸水害 土:土砂災害 土浸:土砂災害、浸水害 斜体字:発表 下線:特別警報から警報

発表時刻	警報・注意報	新潟市	長岡市	三条市	柏崎市	新発田市	小千谷市	加茂市	十日町市	見附市	村上市	燕市	糸魚川市	妙高市	五泉市	上越市	阿賀野市	佐渡市	魚沼市	南魚沼市	胎内市	聖籠町	弥彦村	田上町	阿賀町	出雲崎町	湯沢町	津南町	刈羽村	関川村	粟島浦村
2022年12月18日 04時22分	大雨注意報																														
	大雪注意報		●	●	●	●	●	●	●		●		●	●	●	●	●	●		●	●	●			●			●		●	
	雷注意報	○	○	○	○	○	○	○	○		○		○	○	○	○	○	○		○	○	○			○			○		○	
	強風注意報	○	○	●	○	○	○	○	○		○		○	○	○	○	○	○		○	○	○		○			○		○		○
	波浪注意報	○	○	○	○	○	○	○	○		○		○	○	○	○	○	○		○	○	○			○			○		○	
2022年12月18日 08時03分	大雨注意報																														
	大雪注意報		○	○	○	○	○	○	○		○		○	○	○	○	○	○		○	○	○			○			○		○	
	雷注意報	○	○	○	○	○	○	○	○		○		○	○	○	○	○	○		○	○	○			○			○		○	
	強風注意報	解	解	解	解	解				解	解	解	解	解	解	解	解		解	解	解	解	解	解	解	解	解	解	解	解	解
	波浪注意報	○	○	○	○	○	○	○	○		○		○	○	○	○	○	○		○	○	○			○			○		○	
2022年12月18日 10時16分	大雨注意報																														
	大雪注意報	●	○	○	○	○	○	○	○		○		○	○	○	○	○	○		○	○	○			○			○		○	
	雷注意報	○	○	○	○	○	○	○	○		○		○	○	○	○	○	○		○	○	○			○			○		○	
	波浪注意報	○	○	○	○	○	○	○	○		○		○	○	○	○	○	○		○	○	○			○			○		○	
	なだれ注意報	○	●	●	●	●	●	●	●		●		●	●	●	●	●	●		●	●	●			●			●		●	
2022年12月18日 16時02分	大雨注意報																														
	大雪注意報	○																													
	雷注意報	○	○	○	○	○	○	○	○		○		○	○	○	○	○	○		○	○	○			○			○		○	
	波浪注意報	○	○	○	○	○	○	○	○		○		○	○	○	○	○	○		○	○	○			○			○		○	
	なだれ注意報	○	○	○	○	○	○	○	○		○		○	○	○	○	○	○		○	○	○			○			○		○	
2022年12月18日 17時47分	大雨注意報																														
	大雪注意報	○																													
	雷注意報	○	○	○	○	○	○	○	○		○		○	○	○	○	○	○		○	○	○			○			○		○	
	波浪注意報	○	○	○	○	○	○	○	○		○		○	○	○	○	○	○		○	○	○			○			○		○	
	なだれ注意報	○	○	○	○	○	○	○	○		○		○	○	○	○	○	○		○	○	○			○			○		○	
2022年12月19日 05時03分	大雨注意報																														
	大雪注意報	○																													
	雷注意報	○	○	○	○	○	○	○	○		○		○	○	○	○	○	○		○	○	○			○			○		○	
	波浪注意報	○	○	○	○	○	○	○	○		○		○	○	○	○	○	○		○	○	○			○			○		○	
	なだれ注意報	○	○	○	○	○	○	○	○		○		○	○	○	○	○	○		○	○	○			○			○		○	
2022年12月19日 08時19分	大雨注意報																														
	大雪注意報	○																													
	雷注意報	○	○	○	○	○	○	○	○		○		○	○	○	○	○	○		○	○	○			○			○		○	
	波浪注意報	○	○	○	○	○	○	○	○		○		○	○	○	○	○	○		○	○	○			○			○		○	
	なだれ注意報	○	○	○	○	○	○	○	○		○		○	○	○	○	○	○		○	○	○			○			○		○	
2022年12月19日 10時30分	大雨注意報																														
	大雪注意報	○																													
	雷注意報	○	○	○	○	○	○	○	○		○		○	○	○	○	○	○		○	○	○			○			○		○	
	波浪注意報	○	○	○	○	○	○	○	○		○		○	○	○	○	○	○		○	○	○			○			○		○	
	なだれ注意報	○	○	○	○	○	○	○	○		○		○	○	○	○	○	○		○	○	○			○			○		○	
2022年12月19日 16時16分	大雨注意報																														
	大雪注意報	○																													
	雷注意報	○	○	○	○	○	○	○	○		○		○	○	○	○	○	○		○	○	○			○			○		○	
	波浪注意報	○	○	○	○	○	○	○	○		○		○	○	○	○	○	○		○	○	○			○			○		○	
	なだれ注意報	○	○	○	○	○	○	○	○		○		○	○	○	○	○	○		○	○	○			○			○		○	
2022年12月19日 23時36分	大雨注意報																														
	大雪注意報	○																													
	雷注意報	○	○	○	○	○	○	○	○		○		○	○	○	○	○	○		○	○	○			○			○		○	
	波浪注意報	○	○	○	○	○	○	○	○		○		○	○	○	○	○	○		○	○	○			○			○		○	
	なだれ注意報	○	○	○	○	○	○	○	○		○		○	○	○	○	○	○		○	○	○			○			○		○	



## (2) 地方・府県気象情報等の発表状況

### ○北陸地方気象情報(新潟地方気象台発表)

発表時刻	情報名
令和4年12月16日11時08分	高波と風雪及び大雪に関する北陸地方気象情報 第1号
令和4年12月16日16時09分	高波と風雪及び大雪に関する北陸地方気象情報 第2号
令和4年12月17日06時00分	高波と風雪及び大雪に関する北陸地方気象情報 第3号
令和4年12月17日16時15分	高波と風雪及び大雪に関する北陸地方気象情報 第4号
令和4年12月18日05時08分	高波と大雪及び風雪に関する北陸地方気象情報 第5号
令和4年12月18日16時01分	高波と大雪及び雷に関する北陸地方気象情報 第6号
令和4年12月19日05時01分	大雪と雷及び突風に関する北陸地方気象情報 第7号
令和4年12月19日16時15分	大雪と雷及び突風に関する北陸地方気象情報 第8号

### ○新潟県気象情報(新潟地方気象台発表)

発表時刻	情報名
令和4年12月16日11時39分	高波と風雪及び大雪に関する新潟県気象情報 第1号
令和4年12月16日16時48分	大雪と高波及び風雪に関する新潟県気象情報 第2号
令和4年12月17日07時08分	大雪と高波及び風雪に関する新潟県気象情報 第3号
令和4年12月17日16時48分	大雪と高波及び風雪に関する新潟県気象情報 第4号
令和4年12月18日06時15分	大雪と高波及び風雪に関する新潟県気象情報 第5号
令和4年12月18日17時00分	大雪と高波及び雷に関する新潟県気象情報 第6号
令和4年12月19日05時45分	大雪と雷及び突風に関する新潟県気象情報 第7号
令和4年12月19日08時00分	顕著な大雪に関する新潟県気象情報 第8号 魚沼市守門では19日7時までの6時間に45センチの顕著な降雪を観測しました。
令和4年12月19日08時32分	大雪と雷及び突風に関する新潟県気象情報 第9号
令和4年12月19日11時47分	大雪と雷及び突風に関する新潟県気象情報 第10号 柏崎地域では、除雪が困難となる積雪になる可能性があります。19日夕方にかけて、さらに大雪警報級の強い雪が続く見込みです。大雪に厳重に警戒し、交通障害が発生する可能性を考慮して、不要不急の外出を控えるようにしてください。
令和4年12月19日17時02分	大雪と雷及び突風に関する新潟県気象情報 第11号
令和4年12月19日23時55分	大雪に関する新潟県気象情報 第12号
令和4年12月20日06時12分	大雪に関する新潟県気象情報 第13号

### ○竜巻注意情報

発表時刻	情報名
令和4年12月18日07時48分	新潟県竜巻注意情報 第1号

## 4 新潟地方気象台の対応状況

### ○警戒体制等状況

日時	体制
令和4年12月19日08時00分	注意体制
令和4年12月19日21時15分	警戒体制

### ○気象庁防災対応支援チーム(JETT※)の派遣状況

日時	実施内容
令和4年12月16日14時00分	新潟県大雪に関する情報連絡室会議(2名派遣)
令和4年12月20日09時00分	新潟県豪雪災害対策本部(2名派遣)

※JETTは、大規模な自然災害等の際に地方公共団体等へ支援を行う国土交通省の緊急災害対策派遣隊(TEC-FORCE)の気象・地象情報提供班です。

### ○ホットラインの実施状況

日時	市町村
令和4年12月19日08時27分	魚沼市
令和4年12月19日09時12分	長岡市
令和4年12月19日09時15分	柏崎市

### ○関係機関への説明会の状況

日時	実施内容
令和4年12月20日14時00分	18日から19日にかけての大雪について説明を実施

## 5 主な被害の状況及び自治体の体制

新潟県防災局危機対策課調べ（令和4年12月21日15時00分新潟県報道資料より）

### ○人的・建物被害の状況

	人的被害(人)				住家被害(棟)			救助法等 適用
	死者	行方 不明者	重傷者	軽傷者	全壊	半壊	一部 破損	
新潟市			1	2				
長岡市	1		9	7				○
三条市				1				
柏崎市	2		1					○
小千谷市				1				○
五泉市				1				
魚沼市								○
阿賀町			1				1	

### ○県・市の対応状況

#### 県の対応状況

大雪に関する情報連絡室	設置	令和4年12月16日14時00分
大雪に関する警戒本部	移行	令和4年12月19日08時00分
豪雪対策本部	移行	令和4年12月19日21時15分
豪雪災害対策本部	移行	令和4年12月20日00時30分

## 市町村の対応状況

### ○長岡市

長岡市雪害警戒本部	設置	令和4年12月19日07時00分
-----------	----	------------------

長岡市雪害対策本部	移行	令和4年12月20日00時30分
-----------	----	------------------

### ○柏崎市

大雪に関する警戒本部	設置	令和4年12月19日15時40分
------------	----	------------------

柏崎市豪雪災害対策本部	移行	令和4年12月19日21時15分
-------------	----	------------------

### ○小千谷市

小千谷市雪害警戒本部	設置	令和4年12月19日09時00分
------------	----	------------------

小千谷市豪雪災害対策本部	移行	令和4年12月19日23時20分
--------------	----	------------------

### ○見附市

見附市大雪警戒本部	設置	令和4年12月20日09時00分
-----------	----	------------------

### ○魚沼市

魚沼市豪雪対策本部	設置	令和4年12月19日08時45分
-----------	----	------------------

### ○聖籠町

大雪に関する警戒本部	設置	令和4年12月19日16時30分
------------	----	------------------

### ○関川村

関川村豪雪災害対策本部	設置	令和4年12月20日08時30分
-------------	----	------------------

## 問い合わせ先

新潟地方気象台

電話 025-281-5872

<https://www.data.jma.go.jp/niigata/>

※ 本資料は、複製、公衆送信、翻訳・変形等の翻案等、自由に利用できます。利用を行う際は適宜の方法により、必ず出所(新潟地方気象台)を明示してください。

その他、利用にあたっての詳細は、新潟地方気象台ホームページの利用規約  
(<https://www.data.jma.go.jp/niigata/menu/policy.html>)をご確認ください。