

# 令和4年8月3日から4日にかけての 大雨に関する新潟県気象速報(第3報)

## ～ 目次 ～

- 1 概要
- 2 気象の状況
  - (1)気象概況
  - (2)地上天気図及び気象衛星赤外画像
  - (3)雨の状況
  - (4)気象官署とアメダスの極値更新状況
- 3 特別警報・警報・注意報、気象情報等の発表状況
  - (1)特別警報・警報・注意報
  - (2)地方・府県気象情報
  - (3)土砂災害警戒情報
  - (4)指定河川洪水予報
  - (5)竜巻注意情報
  - (6)記録的短時間大雨情報
- 4 新潟地方気象台の対応状況
- 5 主な被害の状況および自治体の体制

参考資料

新潟地方気象台

令和4年9月7日

注)令和4年8月15日付、「令和4年8月3日から4日にかけての大雨に関する新潟県気象速報(第2報)」を更新するものです。※下線部は前回からの変更箇所

この資料は、最新の情報により内容の一部訂正や追加をすることがあります。

# 1 概要

8月3日から4日にかけて、日本海からのびる前線が新潟県付近に停滞し、太平洋高気圧の縁をまわる空気や台風第6号を起源とする暖かく湿った空気が流れ込んだため前線の活動が活発となり、新潟県で記録的な大雨となった。8月3日昼過ぎから8月4日明け方にかけては、村上市、関川村、胎内市、阿賀町で猛烈な雨を観測し、記録的短時間大雨情報(第1号～第16号)を発表した。また、下越では線状降水帯による非常に激しい雨が同じ場所で降り続いたことから、8月3日昼過ぎから夜遅くにかけて「顕著な大雨に関する新潟県気象情報(第1号～第3号)」を発表した。8月4日1時56分には村上市、関川村に、4時5分に胎内市にそれぞれ大雨特別警報(土砂災害、浸水害)を発表した。

これらの大雨の影響で、土砂災害、浸水害、洪水害が発生した。また、住家、停電、断水、電話の不通等ライフラインに被害が発生したほか、国道の通行止め、鉄道の運休等の交通障害が発生した。

新潟地方気象台では、気象庁防災対応支援チーム(JETT※)を新潟県庁、村上市、関川村へ派遣して気象の解説を行ったほか、ホットラインによる気象の見通しを解説するなど、自治体の防災活動を支援した。

このときの気象状況等を取りまとめる目的で本資料を作成した。

※JETTは、大規模な自然災害等の際に地方公共団体等へ支援を行う国土交通省の緊急災害対策派遣隊(TEC-FORCE)の気象・地象情報提供班です。

## 2 気象の状況

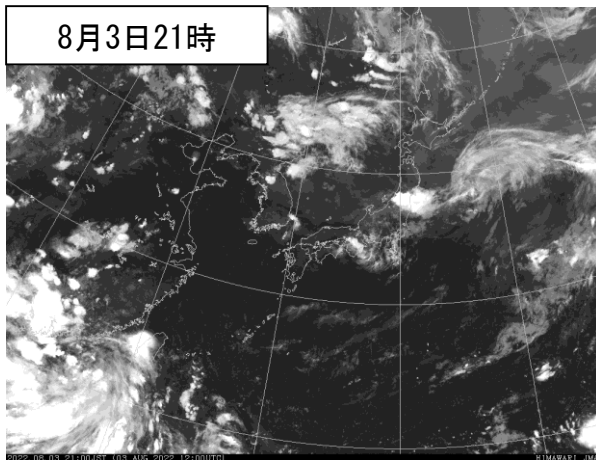
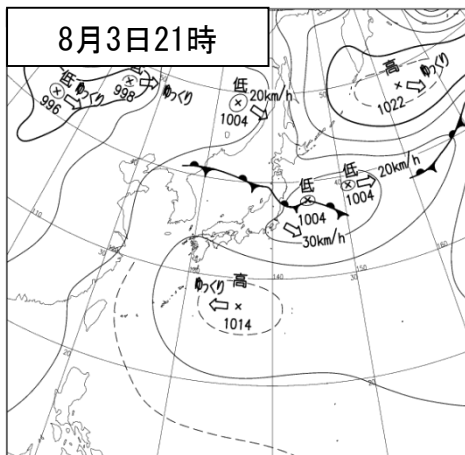
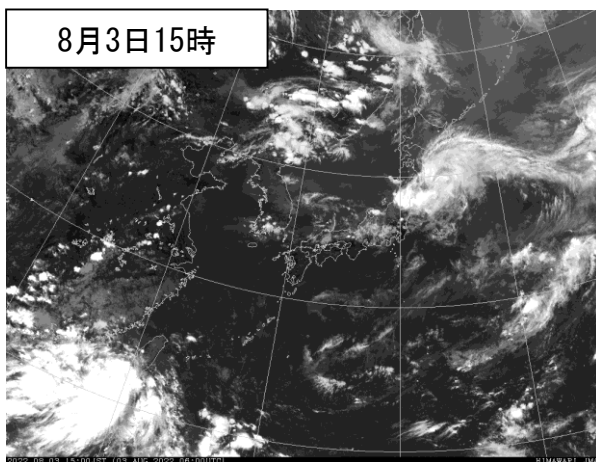
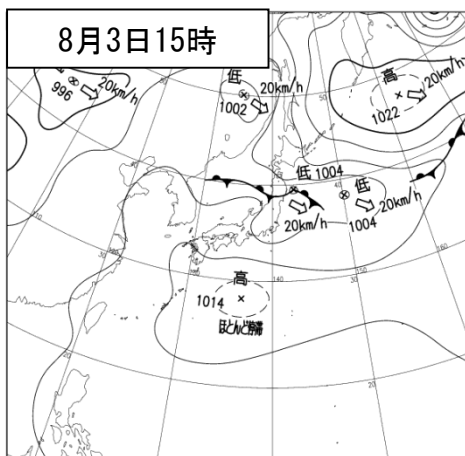
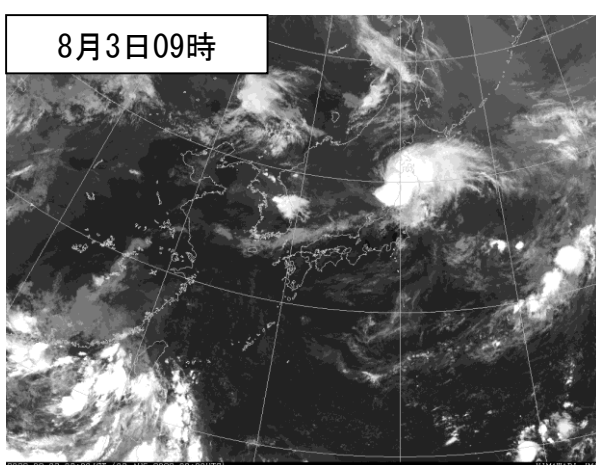
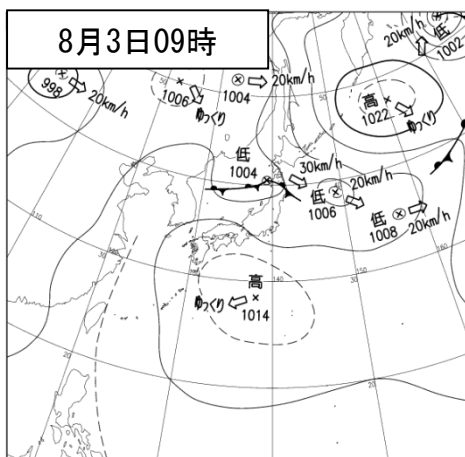
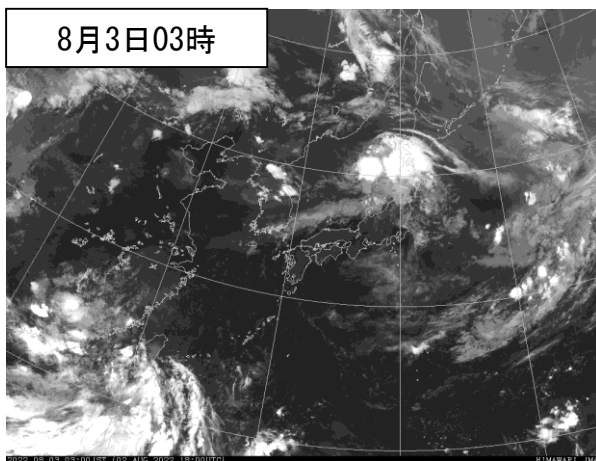
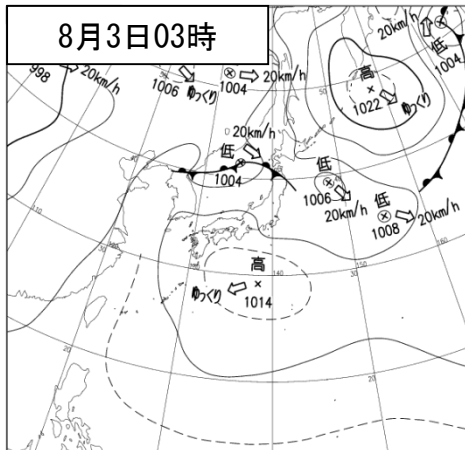
### (1) 気象概況

日本海から東北地方へのびる停滞前線が8月3日にはゆっくりと南下し、3日夕方から4日夕方にかけて新潟県付近に停滞した。日本の南に中心を持つ太平洋高気圧の縁をまわる空気や台風第6号を起源とする暖かく湿った空気が流れ込んだため大気の状態が非常に不安定となって前線の活動が活発となり、新潟県では記録的な大雨となった。下越では線状降水帯による非常に激しい雨が同じ場所で降り続いたことから、8月3日昼過ぎから夜遅くにかけて「顕著な大雨に関する新潟県気象情報(第1号～第3号)」を発表した。また、8月3日昼過ぎから8月4日明け方にかけては、村上市、関川村、胎内市、阿賀町で猛烈な雨を観測し、記録的短時間大雨情報(第1号～第16号)を相次いで発表した。特に、4日未明には発達した積乱雲が荒川流域にかかり続け、雷を伴った猛烈な雨が降った関川村下関では、3時間降水量323.5ミリを観測した。

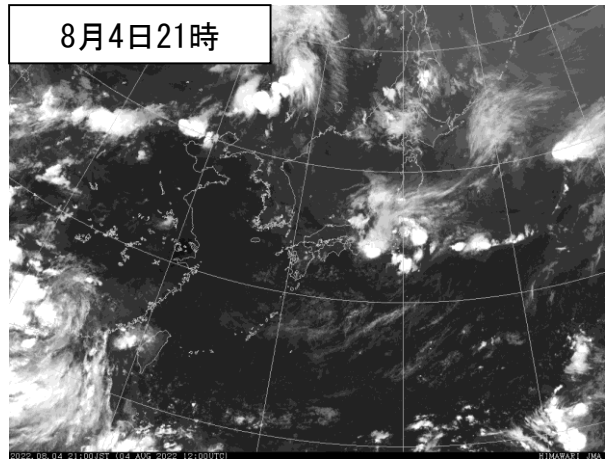
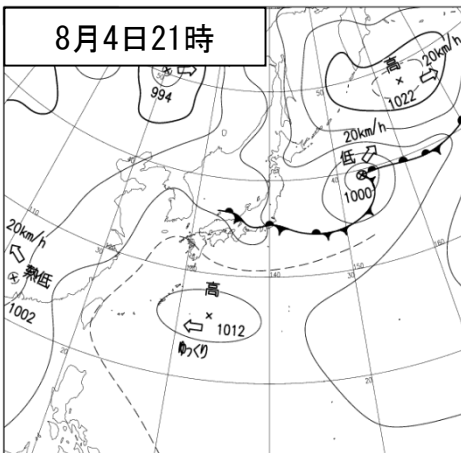
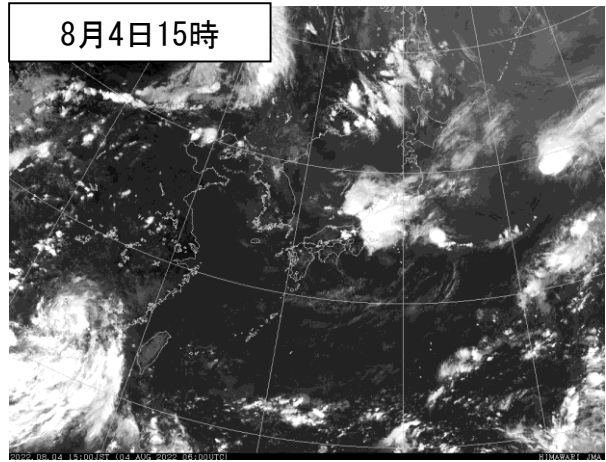
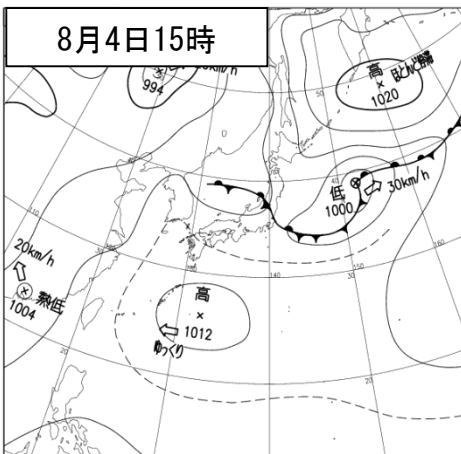
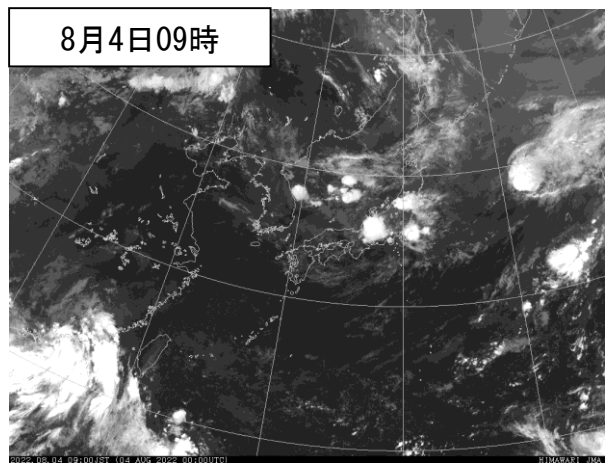
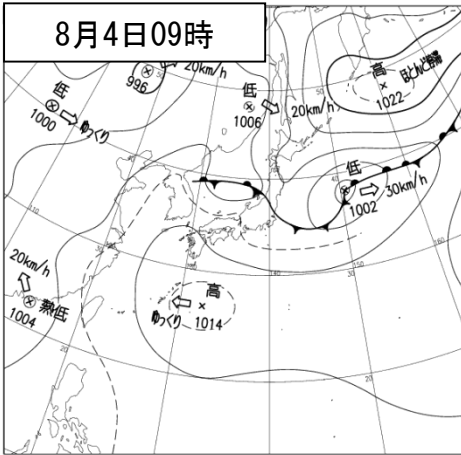
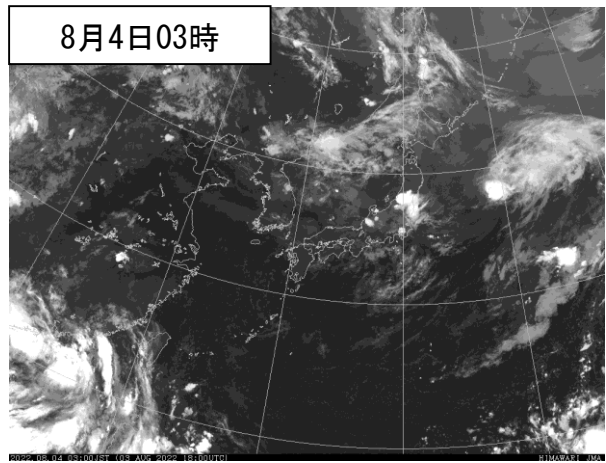
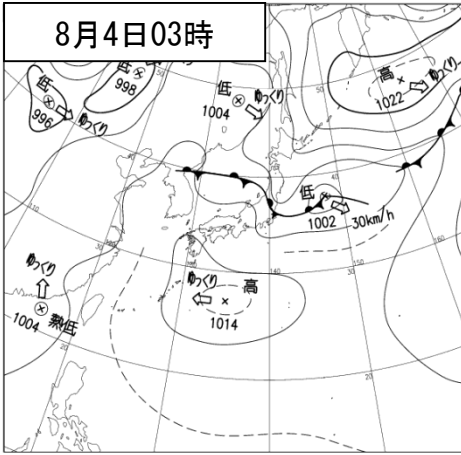
8月3日3時から8月5日5時までの総降水量は、下関569.0ミリ、高根414.0ミリなど記録的な大雨となった。8月3日の日降水量は高根395.5ミリ、三面231.5ミリ、粟島189.5ミリ、8月4日の日降水量は下関380.0ミリを観測し、いずれも統計開始以来の極値を更新した。また、8月3日の日最大1時間降水量は三面94.5ミリ、粟島79.0ミリ、8月4日の日最大1時間降水量は下関149.0ミリ、中条92.0ミリ、安塚85.0ミリ、筒方66.0ミリを観測し、いずれも統計開始以来の極値を更新した。

## (2) 地上天気図及び気象衛星赤外画像

令和4年8月3日3時～3日21時(6時間毎)

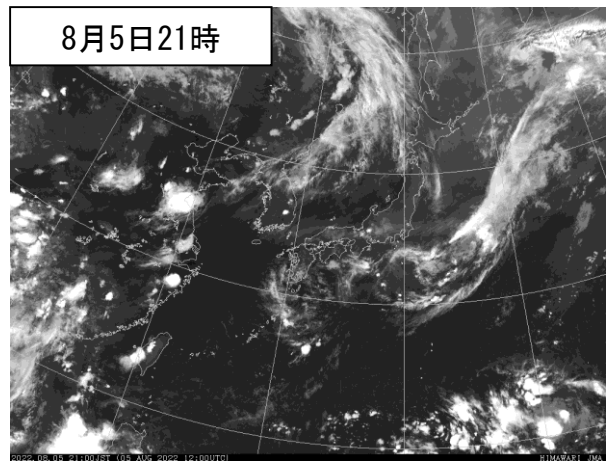
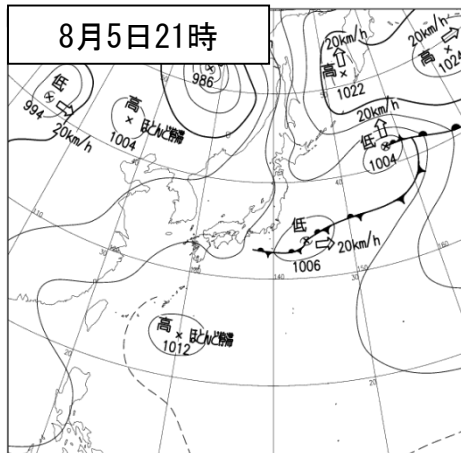
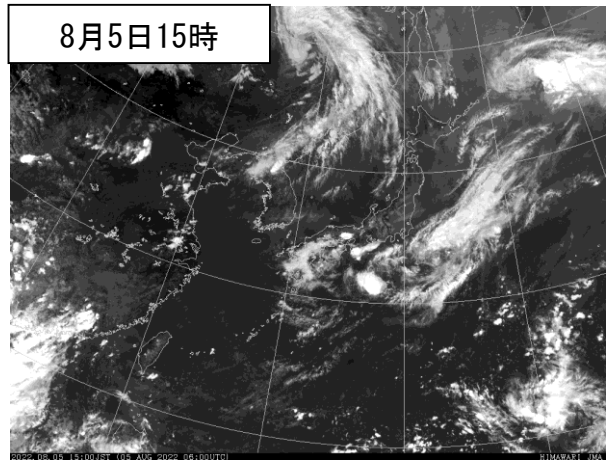
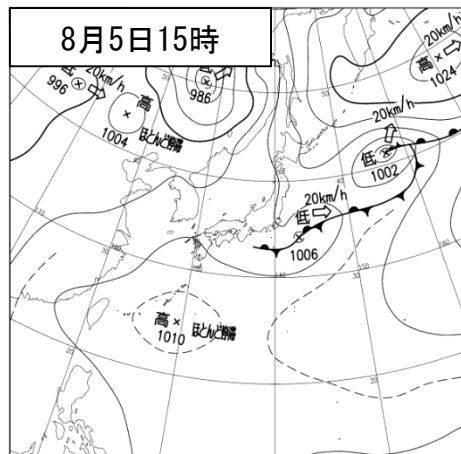
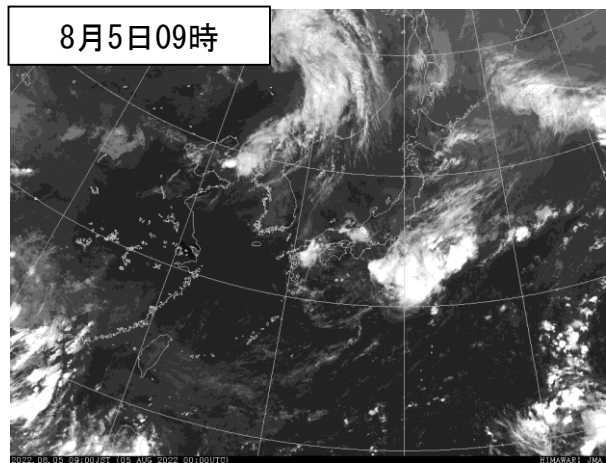
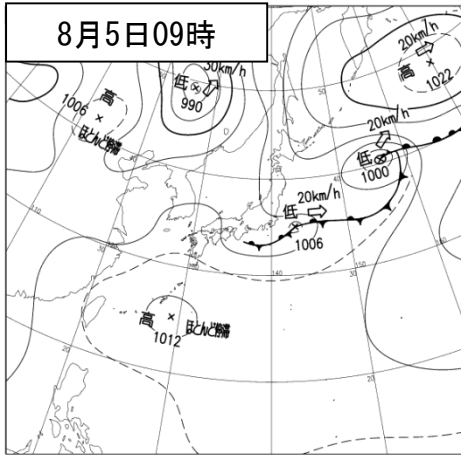
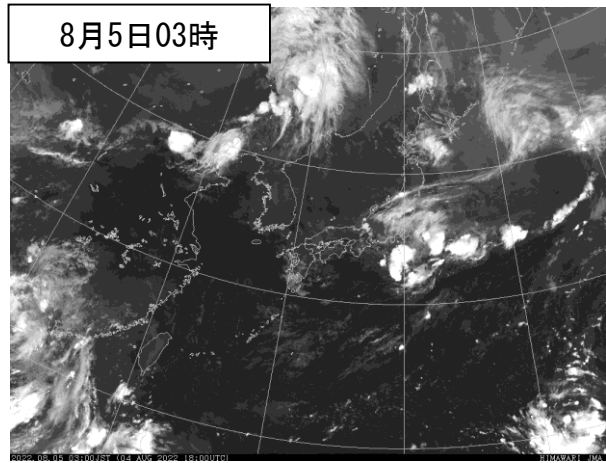
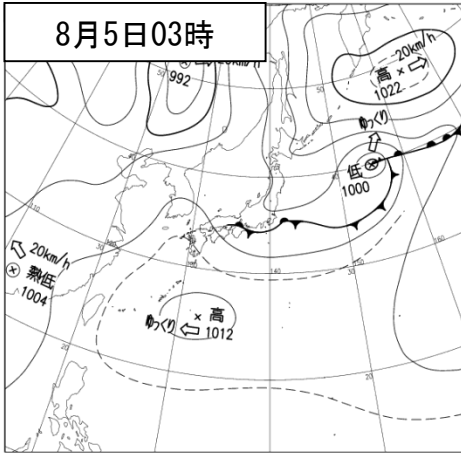


令和4年8月4日3時～4日21時(6時間毎)





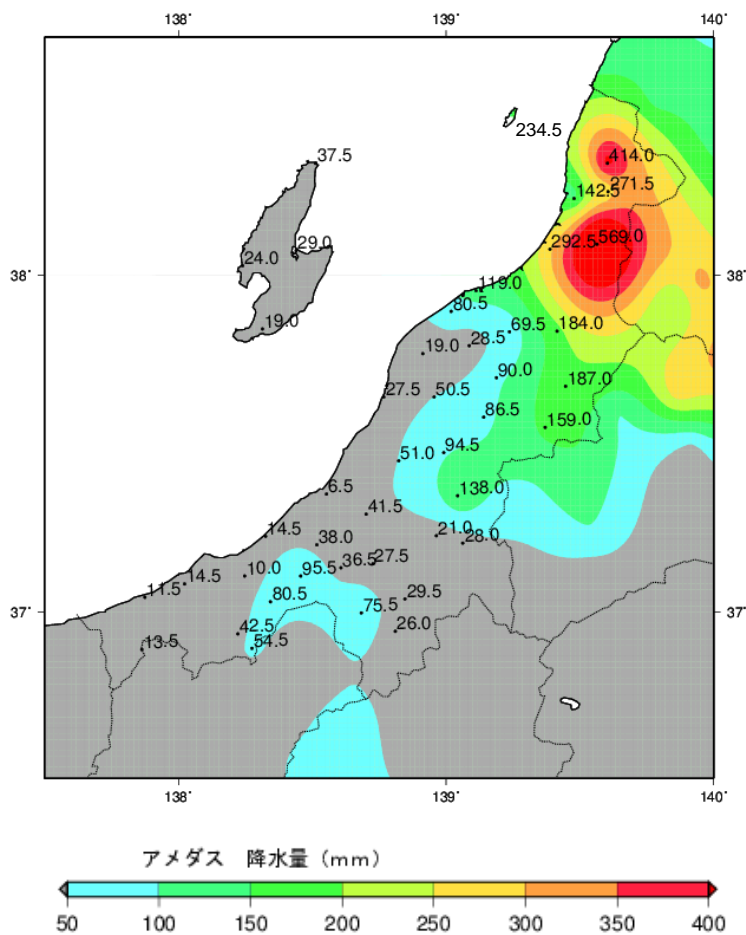
令和4年8月5日3時～5日21時(6時間毎)



### (3) 雨の状況

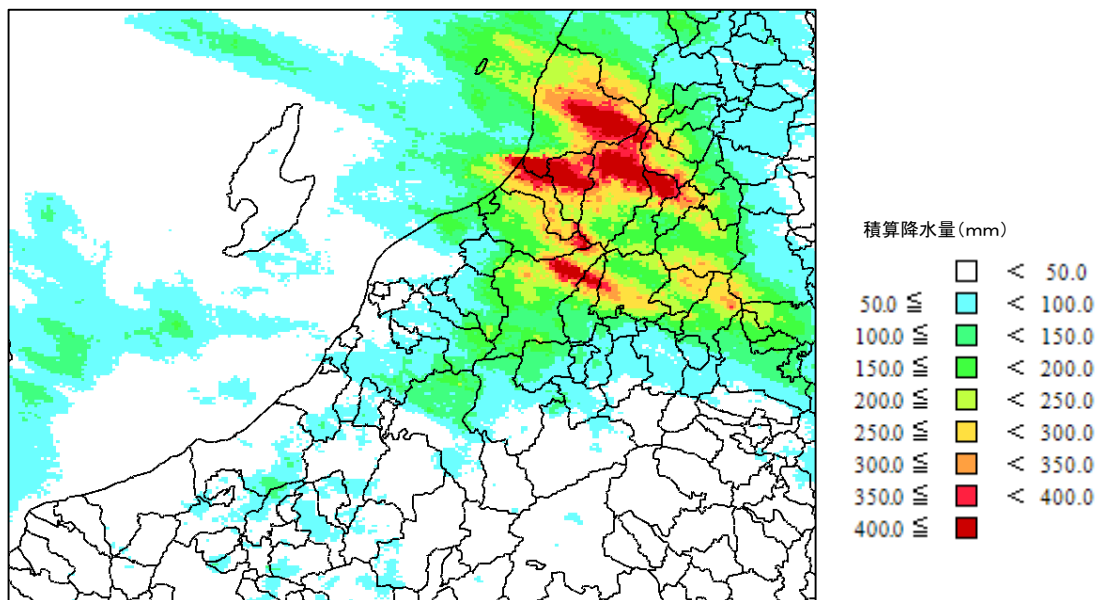
#### ○アメダスによる積算降水量分布図

令和4年8月3日3時～8月5日5時



#### ○解析雨量による積算降水量分布図

令和4年8月3日3時～8月5日5時



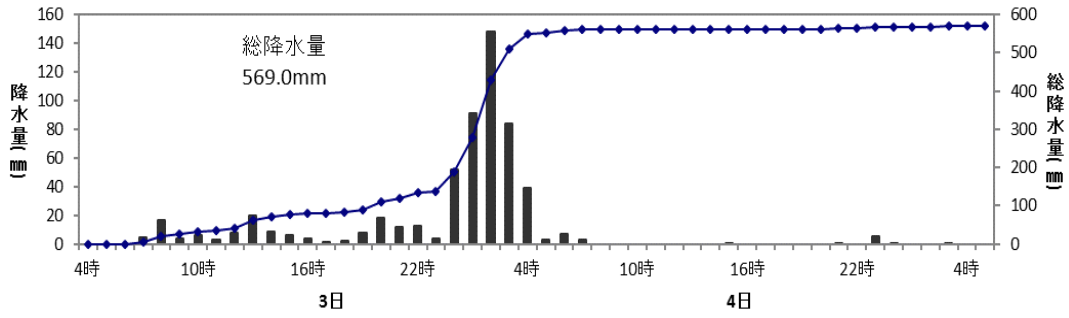
※解析雨量とは、気象レーダーとアメダス等の地上の雨量計により観測されたデータを組み合わせ、1km四方ごとに過去1時間雨量を解析したものです。実際の雨量と異なる場合がありますので留意願います。



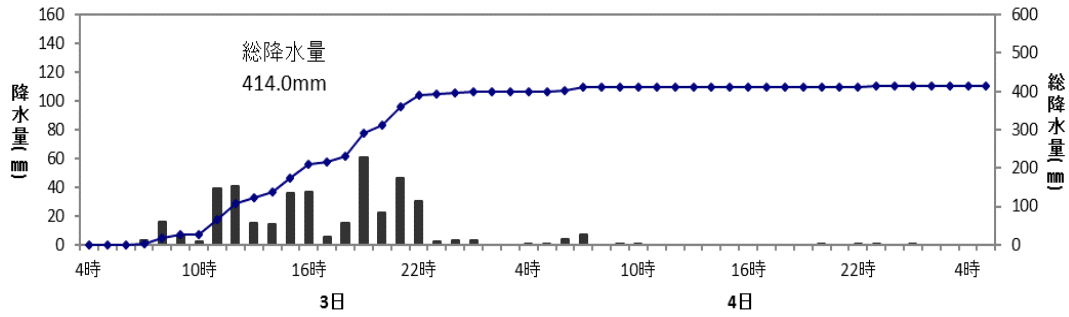
# ○アメダスによる降水量の時系列

令和4年8月3日3時～8月5日5時

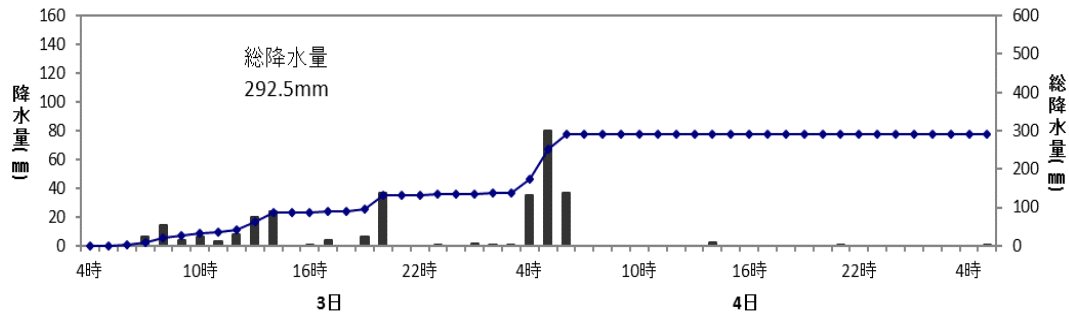
下関(新潟県岩船郡関川村)



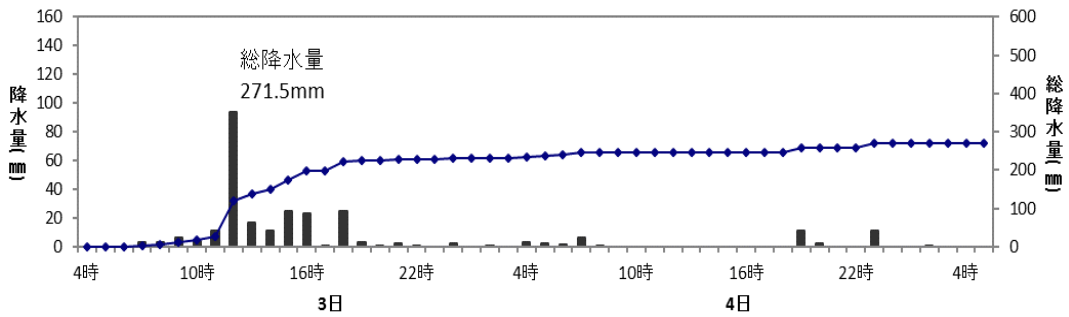
高根(新潟県村上市)



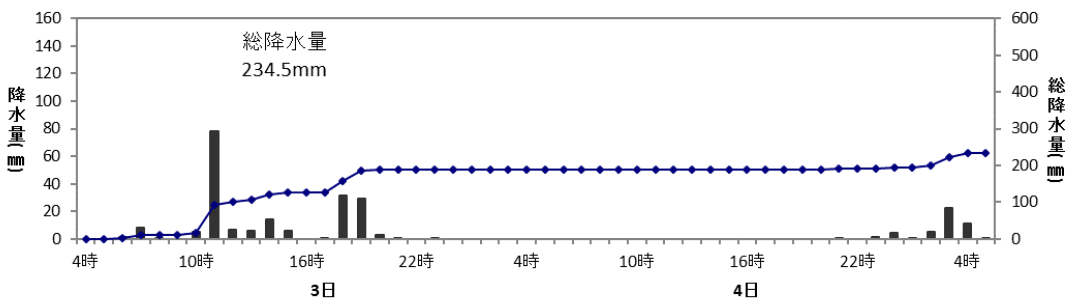
中条(新潟県胎内市)



三面(新潟県村上市)

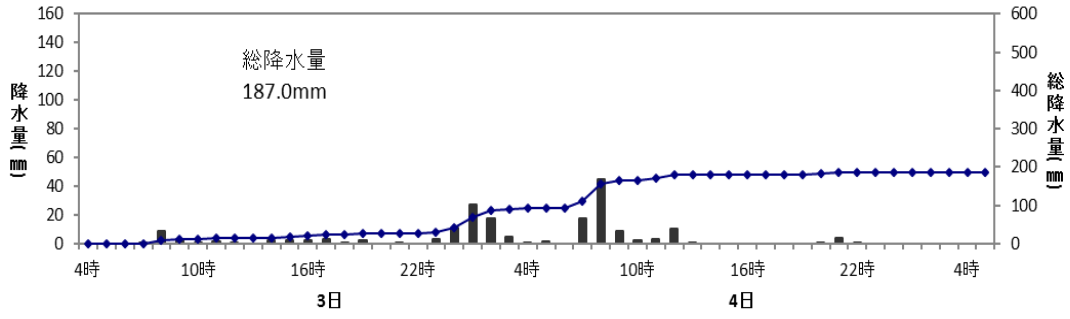


粟島(新潟県岩船郡粟島浦村)

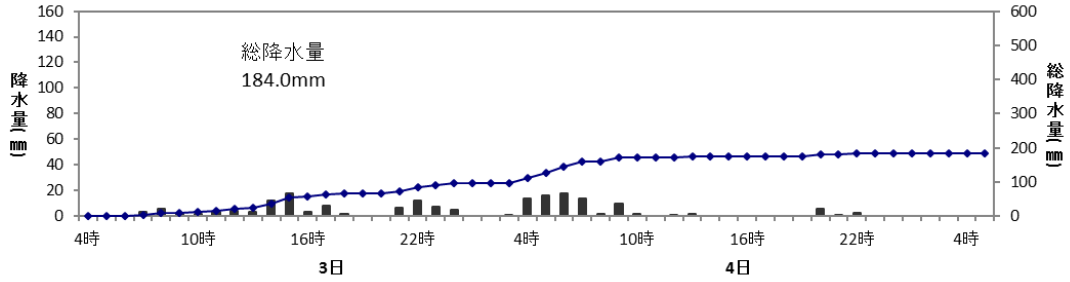


※粟島のアメダスによる降水量の時系列を追加

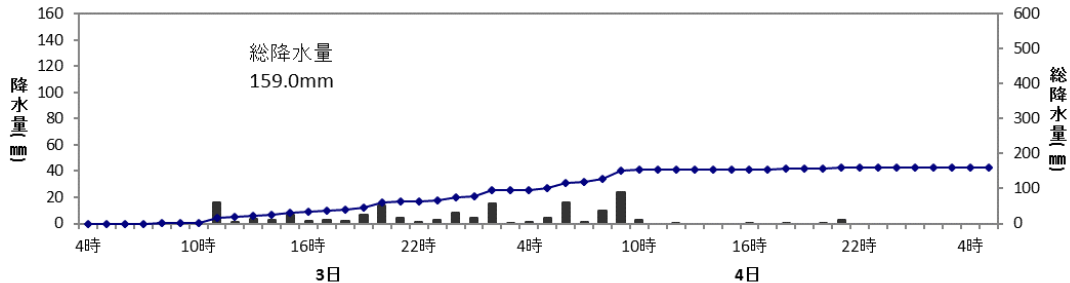
津川(新潟県東蒲原郡阿賀町)



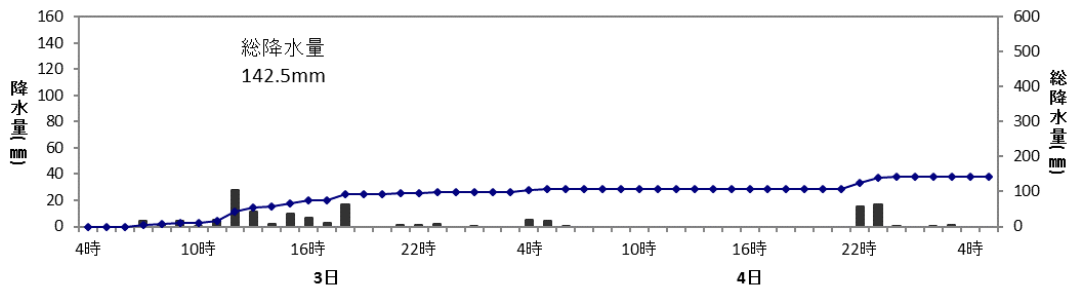
赤谷(新潟県新発田市)



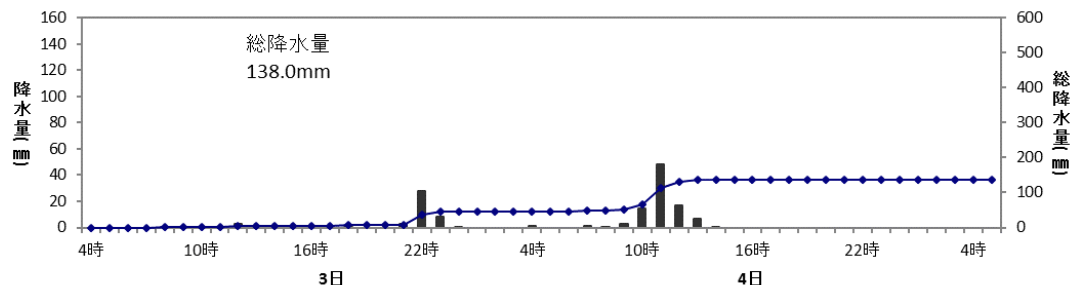
室谷(新潟県東蒲原郡阿賀町)



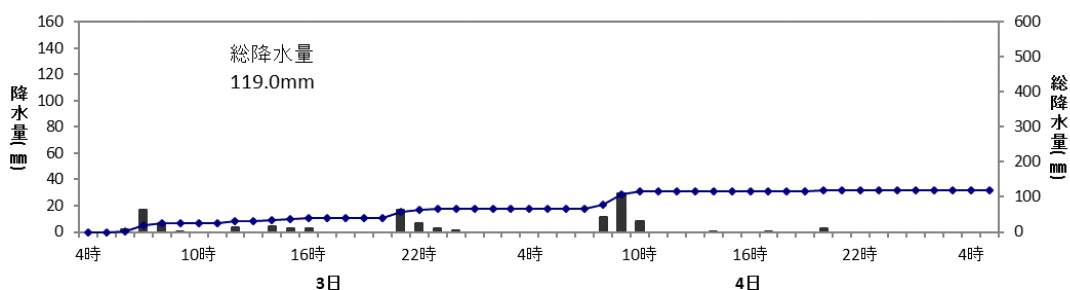
村上(新潟県村上市)



守門(新潟県魚沼市)



松浜(新潟県新潟市東区)



# ○降水量表

地域気象観測(アメダス)毎時降水量表(単位:mm)

令和4年8月3日

時刻 観測所名	01	02	03	04	05	06	07	08	09	10	11	12	13	14	15	16	17	18	19	20	21	22	23	24	日合計	日最大		日最大		
																										1時間降水量	最大	時分	10分間降水量	最大
粟島	0.0	0.0	0.0	0.0	0.0	1.5	8.0	0.5	0.0	5.0	78.5	6.5	5.5	14.0	5.5	0.0	0.5	31.5	29.0	2.5	0.5	0.0	0.5	0.0	189.5	79.0	1057	24.5	1024	
彌崎	0.0	0.0	0.0	0.0	1.0	12.0	3.5	0.0	0.0	1.0	1.0	0.5	10.0	0.0	0.0	0.0	0.0	0.0	0.0	0.0	0.0	0.0	0.0	0.0	29.0	13.0	0551	7.5	1230	
高根	0.0	0.0	0.0	0.0	0.0	0.0	3.0	15.5	6.5	2.0	39.5	41.0	15.0	14.0	36.0	37.0	5.5	15.0	61.0	22.5	46.0	30.5	2.5	3.0	395.5	69.5	1132	20.0	1108	
村上	0.0	0.0	0.0	0.0	0.0	0.0	4.5	1.5	4.0	0.5	5.5	27.5	11.0	2.0	10.0	7.0	2.5	16.5	0.0	0.0	1.5	1.5	2.0	0.0	97.5	33.0	1212	12.5	1713	
三面	0.0	0.0	0.0	0.0	0.0	0.0	3.0	3.0	6.5	4.0	11.5	93.5	16.5	11.0	25.0	23.0	0.5	25.0	3.0	0.5	2.0	1.0	0.0	2.5	231.5	94.5	1204	27.0	1127	
相川	0.0	0.0	0.0	1.0	2.5	10.5	0.0	2.5	0.0	0.0	0.0	0.0	0.0	0.0	0.0	0.0	0.0	0.0	0.0	1.5	2.5	1.5	0.0	0.0	22.0	11.5	0550	6.0	0513	
両津	0.0	0.0	0.0	0.0	2.5	4.5	1.5	3.0	2.0	0.0	1.0	0.0	0.0	0.0	1.0	0.0	0.0	1.0	3.5	5.5	0.5	1.0	1.5	0.5	29.0	6.5	1921	3.0	0744	
中条	0.0	0.0	0.0	0.0	0.0	1.0	6.0	14.5	4.0	6.5	3.0	7.5	19.5	24.0	0.0	0.5	3.5	0.0	6.0	37.0	0.0	0.0	1.0	0.0	134.0	37.0	2003	13.0	1939	
下関	0.0	0.0	0.0	0.0	0.0	0.0	4.5	16.5	3.5	6.5	3.0	8.0	19.5	8.5	6.0	4.0	1.0	2.0	7.5	18.5	11.5	12.5	4.0	51.5	188.5	51.5	2400	13.0	2344	
新潟	0.0	0.0	0.0	0.0	0.0	2.0	16.5	5.0	1.0	2.5	0.0	0.5	0.0	0.0	1.5	3.5	1.0	0.0	0.0	0.0	0.0	9.5	1.0	0.0	44.0	19.0	0716	6.5	0641	
松浜	0.0	0.0	0.0	0.0	0.0	2.0	16.5	7.0	0.5	0.0	0.0	3.5	0.0	4.5	3.0	2.5	0.0	0.0	0.0	0.0	16.5	7.0	2.5	1.0	66.5	20.5	0719	9.0	2035	
羽茂	0.0	0.0	0.0	0.5	0.5	4.5	2.0	0.0	0.0	0.5	0.0	0.0	0.0	0.5	0.0	0.0	0.0	0.0	0.0	0.0	0.0	0.0	0.0	0.0	8.5	5.0	0559	1.5	0559	
新津	0.0	0.0	0.0	0.0	0.0	0.0	2.5	3.5	1.0	2.5	0.0	0.0	0.0	0.0	0.0	0.0	0.0	0.0	0.0	0.5	2.0	0.0	0.0	0.0	12.0	4.5	0729	2.5	0720	
瓢湖	0.0	0.0	0.0	0.0	0.0	0.0	4.0	2.5	1.5	0.5	0.5	1.5	0.0	0.0	0.0	3.0	2.0	0.0	0.0	0.0	1.5	0.0	1.5	0.0	18.5	4.5	0728	2.0	0725	
赤谷	0.0	0.0	0.0	0.0	0.0	0.0	3.0	5.5	2.0	2.0	3.5	4.0	3.0	12.5	17.5	3.0	8.5	1.5	0.0	0.0	0.0	6.5	12.5	7.0	5.0	97.0	25.0	1443	7.5	1356
巻	0.0	0.0	0.0	0.0	0.0	0.5	2.5	0.5	0.5	1.0	0.0	0.0	0.0	0.0	0.0	0.0	0.0	0.0	0.0	0.0	0.0	0.0	0.0	0.0	5.0	2.5	0714	1.0	0706	
寺泊	0.0	0.0	0.0	0.0	0.0	0.0	4.5	4.5	0.0	9.0	4.5	0.0	0.0	0.0	0.0	0.0	0.0	0.0	0.0	0.0	0.0	0.0	0.0	0.0	22.5	13.5	1038	6.5	0953	
三条	0.0	0.0	0.0	0.0	0.0	0.0	2.0	13.5	0.0	4.5	10.5	0.0	0.0	0.0	0.0	0.0	0.0	0.0	0.0	0.0	0.0	0.0	0.0	0.5	31.0	15.0	1050	9.5	0714	
村松	0.0	0.0	0.0	0.0	0.0	0.0	1.5	9.0	0.5	0.5	2.0	0.0	0.0	0.0	1.5	0.5	0.0	0.0	0.0	0.0	0.0	0.5	0.5	3.0	19.5	9.5	0815	6.5	0733	
津川	0.0	0.0	0.0	0.0	0.0	0.0	0.5	8.5	2.0	1.0	1.5	0.5	0.0	2.0	2.0	2.5	3.5	1.0	2.0	0.0	1.0	0.0	3.0	11.5	42.5	13.0	2340	6.0	0757	
宮寄上	0.0	0.0	0.0	0.0	0.0	0.0	0.5	3.0	0.0	0.0	16.5	0.0	0.0	0.0	0.0	0.0	2.5	7.0	0.5	1.0	0.5	9.0	13.0	53.5	22.0	2329	10.5	2311		
室谷	0.0	0.0	0.0	0.0	0.0	0.0	0.0	0.5	0.5	0.0	16.0	1.5	3.5	3.0	6.5	2.0	3.0	2.0	7.0	13.5	4.0	1.5	2.5	8.0	75.0	16.0	1121	8.0	1051	
長岡	0.0	0.0	0.0	0.0	0.0	0.0	1.0	6.5	0.0	0.0	4.5	0.0	0.0	0.0	0.0	0.0	0.0	0.0	0.0	0.0	0.5	0.0	0.0	0.0	12.5	7.5	0747	3.5	1042	
栃尾	0.0	0.0	0.0	0.0	0.0	0.0	0.5	3.0	0.0	0.0	18.0	0.0	0.0	0.0	0.0	0.0	0.0	0.0	0.5	3.0	0.0	1.0	0.5	0.0	26.5	18.0	1114	10.5	1038	
柏崎	0.0	0.0	0.0	0.0	0.0	0.0	0.0	0.0	0.0	0.0	0.0	0.0	0.0	0.0	0.0	0.0	0.0	0.0	0.0	0.0	0.0	0.0	0.0	0.0	0.0	0.0	0.0	2400	0.0	2400
守門	0.0	0.0	0.0	0.0	0.0	0.0	0.0	0.5	0.0	0.0	0.5	3.0	1.0	0.5	0.0	0.0	0.0	0.5	0.0	0.0	2.5	28.0	8.0	0.5	45.0	29.0	2159	12.5	2113	
大潟	0.0	0.0	0.0	0.0	0.0	0.0	0.0	0.0	0.0	0.0	0.0	2.0	0.0	0.0	0.0	0.0	0.0	0.0	0.0	0.0	0.0	0.0	0.0	0.0	2.0	2.0	1221	2.0	1131	
小国	0.0	0.0	0.0	0.0	0.0	0.0	0.0	0.0	0.0	0.0	0.0	0.5	0.0	0.0	0.0	0.0	0.0	0.0	0.0	1.5	1.0	2.0	0.5	0.0	5.5	2.5	2213	1.5	2125	
小出	0.0	0.0	0.0	0.0	0.0	0.0	0.0	0.0	0.0	0.0	0.0	0.5	0.5	0.0	0.0	0.0	0.0	0.0	0.0	0.0	3.0	0.5	7.0	0.0	11.5	7.5	2257	4.0	2241	
大湯	0.0	0.0	0.0	0.0	0.0	0.0	0.0	0.0	0.0	0.0	2.0	1.5	0.0	0.0	0.0	0.0	0.0	0.0	0.0	0.5	0.0	7.0	2.0	13.0	9.0	2313	5.5	2255		
高田	0.0	0.0	0.0	0.0	0.0	0.0	0.0	0.0	0.0	0.0	0.0	0.0	0.0	0.0	0.0	0.0	0.0	0.0	0.0	0.0	0.0	0.0	0.0	0.0	0.0	0.0	0.0	2400	0.0	2400
安塚	0.0	0.0	0.0	0.0	0.0	0.0	0.0	0.0	0.0	0.0	2.0	0.0	0.0	0.0	0.0	0.0	0.0	0.0	0.0	0.0	0.0	0.0	0.0	0.0	2.0	2.0	1242	2.0	1152	
川谷	0.0	0.0	0.0	0.0	0.0	0.0	0.0	0.0	0.0	0.0	1.5	6.5	0.0	0.0	0.0	0.0	0.0	0.0	0.0	0.5	0.0	0.0	0.0	0.0	8.5	7.5	1152	5.0	1145	
松代	0.0	0.0	0.0	0.0	0.0	0.0	0.0	0.0	0.0	0.0	0.0	1.0	0.0	0.0	0.0	0.0	0.0	0.0	0.0	0.5	0.0	0.0	0.0	0.0	1.5	1.0	1223	0.5	1954	
十日町	0.0	0.0	0.0	0.0	0.0	0.0	0.0	0.0	0.0	0.0	0.0	0.5	1.0	0.0	0.0	0.0	0.0	0.0	0.0	0.0	0.0	0.0	0.5	2.0	1.5	1258	1.5	1208		
糸魚川	0.0	0.0	0.0	0.0	0.0	0.0	0.0	0.0	0.0	0.0	0.0	0.0	0.0	0.0	0.0	0.0	0.0	0.0	0.0	0.0	0.0	1.5	0.0	1.5	1.5	2231	1.5	2141		
能生	0.0	0.0	0.0	0.0	0.0	0.0	0.0	0.0	0.0	0.0	0.0	0.0	0.0	0.0	0.0	0.0	0.0	0.0	0.0	0.0	0.0	3.0	0.5	0.0	3.5	3.5	2220	1.5	2150	
筒方	0.0	0.0	0.0	0.0	0.0	0.0	0.0	0.0	0.0	0.0	0.0	0.0	0.0	0.0	0.0	0.0	0.0	0.0	0.0	0.0	0.0	0.0	0.0	0.0	0.0	0.0	2400	0.0	2400	
塩沢	0.0	0.0	0.0	0.0	0.0	0.0	0.0	0.0	0.0	0.0	0.0	0.0	0.0	0.0	0.0	0.0	0.0	0.0	0.0	0.0	0.0	0.0	0.0	1.0	1.0	1.0	2400	1.0	2343	
関山	0.0	0.0	0.0	0.0	0.0	0.0	0.0	0.0	0.0	0.0	0.0	0.0	0.0	0.0	0.0	0.0	0.0	0.0	0.0	0.0	0.0	0.0	5.5	0.0	5.5	5.5	2320	4.0	2232	
津南	0.0	0.0	0.0	0.0	0.0	0.0	0.0	0.0	0.0	0.0	0.0	0.0	0.0	0.0	0.0	0.0	0.0	0.0	0.0	0.0	0.0	0.0	0.0	0.0	0.0	0.0	2400	0.0	2400	
湯沢	0.0	0.0	0.0	0.0	0.0	0.0	0.0	0.0	0.0	0.0	0.0	0.0	0.0	0.0	0.0	0.0	0.0	0.0	0.0	0.0	0.0	0.0	0.0	0.0	0.0	0.0	2400	0.0	2400	
平岩	0.0	0.0	0.0	0.0	0.0	0.0	0.0	0.0	0.0	0.0	0.0	0.0	0.0	0.0	0.5	0.0	0.0	0.0	0.0	0.0	0.0	0.0	0.0	0.0	0.5	0.5	1601	0.5	1511	
樽本	0.0	0.0	0.0	0.0	0.0	0.0	0.0	0.0	0.0	0.0	0.0	0.0	0.0	0.0	0.0	0.0	0.0	0.0	0.0	0.0	0.0	0.0	4.0	0.0	4.0	4.0	2329	3.5	2239	

※各時の降水量は、前1時間の降水量を示します。  
 (例)01時 → 00時から01時までの1時間降水量  
 ※「0.0」は、「降水なし」又は「降水量0.5mm未満」を示します。  
 ※黄色の塗りつぶしは10.0mm/h以上を示します。  
 ※赤色の塗りつぶしは20.0mm/h以上を示します。  
 ※紫色の塗りつぶしは30.0mm/h以上を示します。



地域気象観測(アメダス)毎時降水量表(単位:mm)

令和4年8月4日

時刻 観測所名	01	02	03	04	05	06	07	08	09	10	11	12	13	14	15	16	17	18	19	20	21	22	23	24	日合計	日最大 1時間降水量		日最大 10分間降水量		
																										最大	時分	最大	時分	
粟島	0.0	0.0	0.0	0.0	0.0	0.0	0.0	0.0	0.0	0.0	0.0	0.0	0.0	0.0	0.0	0.0	0.0	0.0	0.0	0.0	0.5	0.0	1.0	4.0	5.5	4.0	2400	3.0	2344	
強崎	0.0	0.5	2.0	1.0	5.0	0.0	0.0	0.0	0.0	0.0	0.0	0.0	0.0	0.0	0.0	0.0	0.0	0.0	0.0	0.0	0.0	0.0	0.0	0.0	8.5	6.0	0456	4.5	0416	
高根	3.0	0.0	0.0	0.5	0.5	4.0	7.0	0.0	0.5	0.5	0.0	0.0	0.0	0.0	0.0	0.0	0.0	0.0	0.0	0.5	0.0	0.5	0.5	0.0	17.5	9.5	0612	6.5	0611	
村上	0.5	0.0	0.0	5.5	4.0	0.5	0.0	0.0	0.0	0.0	0.0	0.0	0.0	0.0	0.0	0.0	0.0	0.0	0.0	0.0	0.0	0.0	15.5	17.0	0.5	43.5	22.5	2232	9.5	2227
三面	0.0	0.5	0.0	3.5	2.0	1.5	6.5	0.5	0.0	0.0	0.0	0.0	0.0	0.0	0.0	0.0	0.0	0.0	11.0	2.5	0.0	0.0	11.5	0.0	39.5	11.5	2300	6.0	2218	
相川	0.0	0.0	0.0	0.0	0.0	0.0	0.0	0.0	0.0	0.0	0.0	0.0	0.0	0.0	0.0	0.0	1.5	0.5	0.0	0.0	0.0	0.0	0.0	0.0	2.0	2.0	1750	1.5	1706	
両津	0.0	0.0	0.0	0.0	0.0	0.0	0.0	0.0	0.0	0.0	0.0	0.0	0.0	0.0	0.0	0.0	0.0	0.0	0.0	0.0	0.0	0.0	0.0	0.0	0.0	0.5	0.047	0.0	2400	
中条	1.5	1.0	0.5	35.5	80.0	37.0	0.0	0.0	0.0	0.0	0.0	0.0	0.0	2.0	0.0	0.0	0.0	0.0	0.0	0.0	0.5	0.0	0.0	0.0	158.0	92.0	0509	23.5	0328	
下関	91.0	148.0	83.5	39.0	2.5	7.0	2.5	0.0	0.0	0.0	0.0	0.0	0.0	0.0	0.5	0.0	0.0	0.0	0.0	0.0	0.5	0.0	5.0	5.0	380.0	149.0	0203	30.0	0143	
新潟	0.0	0.0	0.0	0.5	0.5	3.0	0.0	0.0	0.0	6.5	0.0	0.0	0.0	0.0	25.5	0.0	0.0	0.0	0.0	0.0	0.5	0.0	0.0	0.0	36.5	25.5	1516	11.5	1438	
松浜	0.0	0.0	0.0	0.0	0.0	0.0	0.0	11.5	29.0	8.5	0.0	0.0	0.0	0.5	0.0	0.0	0.5	0.0	0.0	2.5	0.0	0.0	0.0	0.0	52.5	35.0	0938	19.0	0850	
羽茂	0.5	0.0	0.0	0.0	2.0	7.5	0.0	0.0	0.0	0.0	0.0	0.0	0.0	0.5	0.0	0.0	0.0	0.0	0.0	0.0	0.0	0.0	0.0	0.0	10.5	9.0	0536	5.0	0512	
新津	0.0	0.0	2.0	1.5	1.0	4.5	1.0	0.0	0.0	0.0	0.5	0.0	3.0	0.0	0.0	3.0	0.0	0.0	0.0	0.0	0.0	0.0	0.0	0.0	16.5	5.0	0614	2.5	0549	
瓢湖	0.0	1.0	0.5	5.0	0.5	15.0	0.0	0.0	0.5	2.5	0.5	2.0	0.0	10.5	3.0	0.0	0.0	1.5	0.5	8.0	0.0	0.0	0.0	0.0	51.0	15.0	0626	8.0	0551	
赤谷	0.0	0.0	0.5	13.5	16.5	18.0	13.5	1.5	10.0	1.5	0.0	0.5	2.0	0.0	0.0	0.0	0.0	0.0	0.0	6.0	1.0	2.5	0.0	0.0	87.0	31.5	0616	14.0	0551	
巻	1.5	1.0	0.0	0.0	0.0	0.0	8.0	0.5	0.5	0.0	0.0	0.0	0.0	0.0	2.5	0.0	0.0	0.0	0.0	0.0	0.0	0.0	0.0	0.0	14.0	8.0	0703	4.0	0636	
寺泊	0.5	0.5	0.0	0.0	0.0	0.0	0.0	0.0	1.5	2.0	0.0	0.0	0.0	0.0	0.0	0.0	0.0	0.5	0.0	0.0	0.0	0.0	0.0	0.0	5.0	3.5	0948	2.0	0921	
三条	1.0	0.5	0.0	0.0	0.0	0.0	1.0	3.0	1.5	3.0	2.0	0.0	0.0	0.0	7.5	0.0	0.0	0.0	0.0	0.0	0.0	0.0	0.0	0.0	19.5	7.5	1539	6.0	1454	
村松	21.5	20.5	0.0	1.0	0.0	0.0	3.5	10.0	11.0	0.0	0.5	0.5	0.5	0.0	0.0	0.0	0.0	0.0	0.5	1.0	0.0	0.0	0.0	0.0	70.5	37.5	0129	14.0	0117	
津川	27.0	17.5	4.5	0.5	1.5	0.0	17.5	45.0	8.5	2.0	3.5	10.5	0.5	0.0	0.0	0.0	0.0	0.0	0.0	1.0	4.0	1.0	0.0	0.0	144.5	59.5	0739	15.0	0707	
宮寄上	1.0	0.0	0.0	0.0	2.5	0.5	0.5	0.0	14.0	2.0	0.5	0.5	0.0	0.0	0.0	0.0	0.0	0.0	0.0	5.0	6.5	0.0	0.0	0.0	33.0	14.0	0900	9.0	0829	
室谷	4.0	15.5	0.5	1.5	4.0	16.0	1.0	10.0	24.0	3.0	0.0	0.5	0.0	0.0	0.0	0.5	0.0	0.5	0.0	0.5	2.5	0.0	0.0	0.0	84.0	27.0	0854	11.0	0805	
長岡	0.0	0.0	0.0	0.0	0.0	0.0	0.0	0.0	1.5	14.5	7.5	14.0	0.0	0.0	0.0	0.0	0.5	0.5	0.0	0.0	0.0	0.0	0.0	0.0	38.5	17.5	1039	10.0	1137	
榊尾	0.5	8.5	0.0	0.5	1.5	0.5	0.0	0.0	1.0	6.5	17.5	4.5	2.5	0.0	0.0	0.0	0.0	0.0	24.0	0.5	0.0	0.0	0.0	0.0	68.0	24.5	1903	10.0	1030	
柏崎	0.0	0.0	0.0	0.0	0.0	0.0	0.0	0.0	0.0	0.0	0.0	0.0	0.0	0.0	0.5	1.5	3.5	1.0	0.0	0.0	0.0	0.0	0.0	0.0	6.5	4.0	1720	1.0	1705	
守門	0.0	0.0	0.0	1.5	0.0	0.0	1.0	0.5	2.5	14.5	48.5	17.0	7.0	0.5	0.0	0.0	0.0	0.0	0.0	0.0	0.0	0.0	0.0	0.0	93.0	49.5	1058	15.0	1029	
大潟	0.0	0.0	0.0	0.0	0.0	0.0	0.0	0.0	0.0	0.0	0.0	0.5	0.0	0.0	4.5	1.0	5.0	1.0	0.5	0.0	0.0	0.0	0.0	0.0	12.5	5.5	1538	4.0	1448	
小国	0.0	0.0	0.0	0.0	0.0	0.0	0.0	0.0	0.0	5.0	3.5	0.0	9.0	2.5	0.5	7.5	6.5	1.5	0.0	0.0	0.0	0.0	0.0	0.0	36.0	11.5	1331	7.5	1259	
小出	0.0	0.0	0.0	0.0	0.0	0.5	0.0	0.0	0.0	0.5	1.0	1.5	4.0	1.0	0.0	0.0	0.0	0.5	0.0	0.5	0.0	0.5	0.0	0.0	9.5	5.0	1327	2.0	1257	
大潟	0.0	0.0	0.0	0.0	0.0	0.5	0.0	0.5	0.5	0.0	0.5	9.5	3.0	0.5	0.0	0.0	0.0	0.0	0.0	0.0	0.0	0.0	0.0	0.0	15.0	9.5	1206	6.0	1116	
高田	0.0	0.0	0.0	0.0	0.0	0.0	0.0	0.0	0.0	0.0	0.0	0.0	0.0	0.0	2.0	2.5	4.5	0.5	0.5	0.0	0.0	0.0	0.0	0.0	10.0	4.5	1702	1.5	1532	
安塚	0.0	0.0	0.0	0.0	0.0	0.5	1.0	0.0	0.0	0.0	0.0	0.0	0.0	0.0	0.0	81.0	10.0	1.0	0.0	0.0	0.0	0.0	0.0	0.0	93.5	85.0	1607	23.5	1534	
川谷	0.0	0.0	0.0	0.0	0.0	0.0	0.0	0.0	0.0	0.5	0.0	0.0	1.0	7.5	1.5	7.0	11.0	1.0	0.0	0.0	0.0	0.0	0.0	0.0	29.5	17.0	1642	5.5	1343	
松代	0.0	0.0	0.0	0.0	0.0	0.0	0.5	0.0	0.0	0.0	0.0	0.0	1.5	5.5	16.0	7.0	3.0	1.5	0.0	0.0	0.0	0.0	0.0	0.0	35.0	21.0	1454	9.0	1406	
十日町	0.0	0.0	0.0	0.0	0.0	0.0	0.0	0.0	0.0	0.0	0.0	1.0	1.5	14.5	5.0	0.5	1.5	1.5	0.0	0.0	0.0	0.0	0.0	0.0	25.5	15.0	1406	8.0	1314	
糸魚川	0.0	0.0	0.0	1.5	0.5	2.5	0.0	0.0	0.0	0.0	0.0	0.0	0.0	0.0	1.5	1.5	0.5	1.0	0.5	0.0	0.0	0.0	0.0	0.0	9.5	2.5	0623	2.0	0554	
能生	0.0	0.0	0.0	0.0	0.5	0.5	0.0	0.0	0.0	0.0	0.0	0.0	0.0	0.0	2.5	3.5	2.0	0.5	1.0	0.0	0.0	0.0	0.0	0.0	11.0	4.0	1634	2.5	1437	
筒方	0.0	0.0	0.0	0.0	0.0	2.5	4.0	0.0	0.0	0.0	0.0	1.5	2.0	1.0	0.0	63.5	5.0	0.5	0.0	0.5	0.0	0.0	0.0	0.0	80.5	66.0	1613	19.0	1550	
塩沢	0.0	0.0	0.0	0.0	0.0	0.0	2.0	2.5	0.0	0.0	0.0	0.0	3.5	17.0	0.5	0.5	1.0	1.5	0.0	0.0	0.0	0.0	0.0	0.0	28.5	19.5	1352	5.0	1323	
関山	0.0	0.0	0.5	0.0	0.0	0.5	2.0	0.5	0.0	0.0	0.0	0.0	0.5	0.0	17.5	6.5	7.5	1.0	0.0	0.5	0.0	0.0	0.0	0.0	37.0	18.0	1520	10.0	1436	
津南	0.0	0.0	0.0	0.0	0.0	0.0	6.5	2.0	1.0	0.0	0.0	0.0	0.0	0.0	45.0	16.5	1.0	1.0	2.5	0.0	0.0	0.0	0.0	0.0	75.5	49.0	1415	18.5	1333	
湯沢	0.0	0.0	0.0	0.0	0.0	0.0	0.5	2.5	1.5	0.0	0.0	1.0	2.5	2.5	8.5	2.5	2.0	2.0	0.5	0.0	0.0	0.0	0.0	0.0	26.0	11.0	1450	5.5	1414	
平岩	0.0	0.0	0.0	0.0	1.0	0.0	2.5	0.0	0.0	0.0	0.0	0.5	0.5	0.0	0.5	5.0	2.0	0.5	0.0	0.5	0.0	0.0	0.0	0.0	13.0	5.5	1637	2.0	1554	
樽本	0.5	0.0	0.0	0.0	0.0	0.0	0.0	1.0	0.0	0.0	0.0	0.0	0.5	3.0	22.5	5.0	17.5	0.5	0.0	0.0	0.0	0.0	0.0	0.0	50.5	23.0	1458	12.0	1622	

※各時の降水量は、前1時間の降水量を示します。  
 (例)01時 → 00時から01時までの1時間降水量  
 ※「0.0」は、「降水なし」又は「降水量0.5mm未満」を示します。  
 ※黄色の塗りつぶしは10.0mm/h以上を示します。  
 ※赤色の塗りつぶしは20.0mm/h以上を示します。  
 ※紫色の塗りつぶしは30.0mm/h以上を示します。



地域気象観測(アメダス)毎時降水量表(単位:mm)

令和4年8月5日

時刻 観測所名	01	02	03	04	05	06	07	08	09	10	11	12	13	14	15	16	17	18	19	20	21	22	23	24	日合計	日最大 1時間降水量		日最大 10分間降水量			
																										最大	時分	最大	時分		
粟島	0.5	5.0	22.5	11.0	0.5	0.0	0.0	0.0	0.0	0.0	0.0	0.0	0.0	0.0	0.0	0.0	0.0	0.0	0.0	0.0	0.0	0.0	0.0	0.0	0.0	39.5	23.5	0246	10.5	0238	
弾崎	0.0	0.0	0.0	0.0	0.0	0.0	0.0	0.0	0.0	0.0	0.0	0.0	0.0	0.0	0.0	0.0	0.0	0.0	0.0	0.0	0.0	0.0	0.0	0.0	0.0	0.0	0.0	0.0	2400	0.0	2400
高根	1.0	0.0	0.0	0.0	0.0	0.0	0.0	0.0	0.0	0.0	0.0	0.0	0.0	0.0	0.0	0.0	0.0	0.0	0.0	0.0	0.0	0.0	0.0	0.0	0.0	1.0	1.0	0117	0.5	0050	
村上	0.0	0.5	1.0	0.0	0.0	0.0	0.0	0.0	0.0	0.0	0.0	0.0	0.0	0.0	0.0	0.0	0.0	0.0	0.0	0.0	0.0	0.0	0.0	0.0	0.0	1.5	1.5	0258	0.5	0249	
三面	0.0	0.5	0.0	0.0	0.0	0.0	0.0	0.0	0.0	0.0	0.0	0.0	0.0	0.0	0.0	0.0	0.0	0.0	0.0	0.0	0.0	0.0	0.0	0.0	0.0	0.5	0.5	0255	0.5	0205	
相川	0.0	0.0	0.0	0.0	0.0	0.0	0.0	0.0	0.0	0.0	0.0	0.0	0.0	0.0	0.0	0.0	0.0	0.0	0.0	0.0	0.0	0.0	0.0	0.0	0.0	0.0	0.0	2400	0.0	2400	
両津	0.0	0.0	0.0	0.0	0.0	0.0	0.0	0.0	0.0	0.0	0.0	0.0	0.0	0.0	0.0	0.0	0.0	0.0	0.0	0.0	0.0	0.0	0.0	0.0	0.0	0.0	0.0	0.0	2400	0.0	2400
中条	0.0	0.0	0.0	0.0	0.5	0.0	0.0	0.0	0.0	0.0	0.0	0.0	0.0	0.0	0.0	0.0	0.0	0.0	0.0	0.0	0.0	0.0	0.0	0.0	0.0	0.5	0.5	0511	0.5	0421	
下関	0.0	0.0	0.5	0.0	0.0	0.0	0.0	0.0	0.0	0.0	0.0	0.0	0.0	0.0	0.0	0.0	0.0	0.0	0.0	0.0	0.0	0.0	0.0	0.0	0.0	0.5	0.5	0342	0.5	0252	
新潟	0.0	0.0	0.0	0.0	0.0	0.0	0.0	0.0	0.0	0.0	0.0	0.0	0.0	0.0	0.0	0.0	0.0	0.0	0.0	0.0	0.0	0.0	0.0	0.0	0.0	0.0	0.0	2400	0.0	2400	
松浜	0.0	0.0	0.0	0.0	0.0	0.0	0.0	0.0	0.0	0.0	0.0	0.0	0.0	0.0	0.0	0.0	0.0	0.0	0.0	0.0	0.0	0.0	0.0	0.0	0.0	0.0	0.0	2400	0.0	2400	
羽茂	0.0	0.0	0.0	0.0	0.0	0.0	0.0	0.0	0.0	0.0	0.0	0.0	0.0	0.0	0.0	0.0	0.0	0.0	0.0	0.0	0.0	0.0	0.0	0.0	0.0	0.0	0.0	2400	0.0	2400	
新津	0.0	0.0	0.0	0.0	0.0	0.0	0.0	0.0	0.0	0.0	0.0	0.0	0.0	0.0	0.0	0.0	0.0	0.0	0.0	0.0	0.0	0.0	0.0	0.0	0.0	0.0	0.0	2400	0.0	2400	
瓢湖	0.0	0.0	0.0	0.0	0.0	0.0	0.0	0.0	0.0	0.0	0.0	0.0	0.0	0.0	0.0	0.0	0.0	0.0	0.0	0.0	0.0	0.0	0.0	0.0	0.0	0.0	0.0	2400	0.0	2400	
赤谷	0.0	0.0	0.0	0.0	0.0	0.0	0.0	0.0	0.0	0.0	0.0	0.0	0.0	0.0	0.0	0.0	0.0	0.0	0.0	0.0	0.0	0.0	0.0	0.0	0.0	0.0	0.0	2400	0.0	2400	
巻	0.0	0.0	0.0	0.0	0.0	0.0	0.0	0.0	0.0	0.0	0.0	0.0	0.0	0.0	0.0	0.0	0.0	0.0	0.0	0.0	0.0	0.0	0.0	0.0	0.0	0.0	0.0	2400	0.0	2400	
寺泊	0.0	0.0	0.0	0.0	0.0	0.0	0.0	0.0	0.0	0.0	0.0	0.0	0.0	0.0	0.0	0.0	0.0	0.0	0.0	0.0	0.0	0.0	0.0	0.0	0.0	0.0	0.0	2400	0.0	2400	
三条	0.0	0.0	0.0	0.0	0.0	0.0	0.0	0.0	0.0	0.0	0.0	0.0	0.0	0.0	0.0	0.0	0.0	0.0	0.0	0.0	0.0	0.0	0.0	0.0	0.0	0.0	0.0	2400	0.0	2400	
村松	0.0	0.0	0.0	0.0	0.0	0.0	0.0	0.0	0.0	0.0	0.0	0.0	0.0	0.0	0.0	0.0	0.0	0.0	0.0	0.0	0.0	0.0	0.0	0.0	0.0	0.0	0.0	2400	0.0	2400	
津川	0.0	0.0	0.0	0.0	0.0	0.0	0.0	0.0	0.0	0.0	0.0	0.0	0.0	0.0	0.0	0.0	0.0	0.0	0.0	0.0	0.0	0.0	0.0	0.0	0.0	0.0	0.0	2400	0.0	2400	
宮寄上	0.0	0.0	0.0	0.0	0.0	0.0	0.0	0.0	0.0	0.0	0.0	0.0	0.0	0.0	0.0	0.0	0.0	0.0	0.0	0.0	0.0	0.0	0.0	0.0	0.0	0.0	0.0	2400	0.0	2400	
室谷	0.0	0.0	0.0	0.0	0.0	0.5	0.0	0.0	0.0	0.0	0.0	0.0	0.0	0.0	0.0	0.0	0.0	0.0	0.0	0.0	0.0	0.0	0.0	0.0	0.0	0.5	0.5	0610	0.5	0520	
長岡	0.0	0.0	0.0	0.0	0.0	0.0	0.0	0.0	0.0	0.0	0.0	0.0	0.0	0.0	0.0	0.0	0.0	0.0	0.0	0.0	0.0	0.0	0.0	0.0	0.0	0.0	0.0	2400	0.0	2400	
榑尾	0.0	0.0	0.0	0.0	0.0	0.0	0.0	0.0	0.0	0.0	0.0	0.0	0.0	0.0	0.0	0.0	0.0	0.0	0.0	0.0	0.0	0.0	0.0	0.0	0.0	0.0	0.0	2400	0.0	2400	
柏崎	0.0	0.0	0.0	0.0	0.0	0.0	0.0	0.0	0.0	0.0	0.0	0.0	0.0	0.0	0.0	0.0	0.0	0.0	0.0	0.0	0.0	0.0	0.0	0.0	0.0	0.0	0.0	2400	0.0	2400	
守門	0.0	0.0	0.0	0.0	0.0	0.0	0.0	0.0	0.0	0.0	0.0	0.0	0.0	0.0	0.0	0.0	0.0	0.0	0.0	0.0	0.0	0.0	0.0	0.0	0.0	0.0	0.0	2400	0.0	2400	
大湯	0.0	0.0	0.0	0.0	0.0	0.0	0.0	0.0	0.0	0.0	0.0	0.0	0.0	0.0	0.0	0.0	0.0	0.0	0.0	0.0	0.0	0.0	0.0	0.0	0.0	0.0	0.0	2400	0.0	2400	
小国	0.0	0.0	0.0	0.0	0.0	0.0	0.0	0.0	0.0	0.0	0.0	0.0	0.0	0.0	0.0	0.0	0.0	0.0	0.0	0.0	0.0	0.0	0.0	0.0	0.0	0.0	0.0	2400	0.0	2400	
小出	0.0	0.0	0.0	0.0	0.0	0.0	0.0	0.0	0.0	0.0	0.0	0.0	0.0	0.0	0.0	0.0	0.0	0.0	0.0	0.0	0.0	0.0	0.0	0.0	0.0	0.0	0.0	2400	0.0	2400	
大湯	0.0	0.0	0.0	0.0	0.0	0.0	0.0	0.0	0.0	0.0	0.0	0.0	0.0	0.0	0.0	0.0	0.0	0.0	0.0	0.0	0.0	0.0	0.0	0.0	0.0	0.0	0.0	2400	0.0	2400	
高田	0.0	0.0	0.0	0.0	0.0	0.0	0.0	0.0	0.0	0.0	0.0	0.0	0.0	0.0	0.0	0.0	0.0	0.0	0.0	0.0	0.0	0.0	0.0	0.0	0.0	0.0	0.0	2400	0.0	2400	
安塚	0.0	0.0	0.0	0.0	0.0	0.0	0.0	0.0	0.0	0.0	0.0	0.0	0.0	0.0	0.0	0.0	0.0	0.0	0.0	0.0	0.0	0.0	0.0	0.0	0.0	0.0	0.0	2400	0.0	2400	
川谷	0.0	0.0	0.0	0.0	0.0	0.0	0.0	0.0	0.0	0.0	0.0	0.0	0.0	0.0	0.0	0.0	0.0	0.0	0.0	0.0	0.0	0.0	0.0	0.0	0.0	0.0	0.0	2400	0.0	2400	
松代	0.0	0.0	0.0	0.0	0.0	0.0	0.0	0.0	0.0	0.0	0.0	0.0	0.0	0.0	0.0	0.0	0.0	0.0	0.0	0.0	0.0	0.0	0.0	0.0	0.0	0.0	0.0	2400	0.0	2400	
十日町	0.0	0.0	0.0	0.0	0.0	0.0	0.0	0.0	0.0	0.0	0.0	0.0	0.0	0.0	0.0	0.0	0.0	0.0	0.0	0.0	0.0	0.0	0.0	0.0	0.0	0.0	0.0	2400	0.0	2400	
糸魚川	0.0	0.0	0.5	0.0	0.0	0.0	0.0	0.0	0.0	0.0	0.0	0.0	0.0	0.0	0.0	0.0	0.0	0.0	0.0	0.0	0.0	0.0	0.0	0.0	0.0	0.5	0.5	0304	0.5	0214	
能生	0.0	0.0	0.0	0.0	0.0	0.0	0.0	0.0	0.0	0.0	0.0	0.0	0.0	0.0	0.0	0.0	0.0	0.0	0.0	0.0	0.0	0.0	0.0	0.0	0.0	0.0	0.0	2400	0.0	2400	
筒方	0.0	0.0	0.0	0.0	0.0	0.0	0.0	0.0	0.0	0.0	0.0	0.0	0.0	0.0	0.0	0.0	0.0	0.0	0.0	0.0	0.0	0.0	0.0	0.0	0.0	0.0	0.0	2400	0.0	2400	
塩沢	0.0	0.0	0.0	0.0	0.0	0.0	0.0	0.0	0.0	0.0	0.0	0.0	0.0	0.0	0.0	0.0	0.0	0.0	0.0	0.0	0.0	0.0	0.0	0.0	0.0	0.0	0.0	2400	0.0	2400	
関山	0.0	0.0	0.0	0.0	0.0	0.0	0.0	0.0	0.0	0.0	0.0	0.0	0.0	0.0	0.0	0.0	0.0	0.0	0.0	0.0	0.0	0.0	0.0	0.0	0.0	0.0	0.0	2400	0.0	2400	
津南	0.0	0.0	0.0	0.0	0.0	0.0	0.0	0.0	0.0	0.0	0.0	0.0	0.0	0.0	0.0	0.0	0.0	0.0	0.0	0.0	0.0	0.0	0.0	0.0	0.0	0.0	0.0	2400	0.0	2400	
湯沢	0.0	0.0	0.0	0.0	0.0	0.0	0.0	0.0	0.0	0.0	0.0	0.0	0.0	0.0	2.5	0.0	3.5	0.0	0.0	0.0	0.0	0.0	0.0	0.0	0.0	6.0	3.5	1740	3.0	1650	
平岩	0.0	0.0	0.0	0.0	0.0	0.0	0.0	0.0	0.0	0.0	0.0	0.0	0.0	0.0	0.0	0.0	0.0	0.0	0.0	0.0	0.0	0.0	0.0	0.0	0.0	0.0	2400	0.0	2400		
樽本	0.0	0.0	0.0	0.0	0.0	0.0	0.0	0.0	0.0	0.0	0.0	0.0	0.0	0.0	0.0	0.0	0.0	0.0	0.0	0.0	0.0	0.0	0.0	0.0	0.0	0.0	0.0	2400	0.0	2400	

※各時の降水量は、前1時間の降水量を示します。  
 (例)01時 → 00時から01時までの1時間降水量  
 ※「0.0」は、「降水なし」又は「降水量0.5mm未満」を示します。  
 ※黄色の塗りつぶしは10.0mm/h以上を示します。  
 ※赤色の塗りつぶしは20.0mm/h以上を示します。  
 ※紫色の塗りつぶしは30.0mm/h以上を示します。

# ○気象官署とアメダスの期間降水量表(日降水量)

令和4年8月3日～5日

地点名	日降水量(mm)			
	3日	4日	5日	合計
粟島	189.5	5.5	39.5	234.5
弾崎	29.0	8.5	0.0	37.5
高根	395.5	17.5	1.0	414.0
村上	97.5	43.5	1.5	142.5
三面	231.5	39.5	0.5	271.5
相川	22.0	2.0	0.0	24.0
両津	29.0	0.0	0.0	29.0
中条	134.0	158.0	0.5	292.5
下関	188.5	380.0	0.5	569.0
新潟	44.0	36.5	0.0	80.5
松浜	66.5	52.5	0.0	119.0
羽茂	8.5	10.5	0.0	19.0
新津	12.0	16.5	0.0	28.5
瓢湖	18.5	51.0	0.0	69.5
赤谷	97.0	87.0	0.0	184.0
巻	5.0	14.0	0.0	19.0
寺泊	22.5	5.0	0.0	27.5
三条	31.0	19.5	0.0	50.5
村松	19.5	70.5	0.0	90.0
津川	42.5	144.5	0.0	187.0
宮寄上	53.5	33.0	0.0	86.5
室谷	75.0	84.0	0.5	159.5
長岡	12.5	38.5	0.0	51.0
栃尾	26.5	68.0	0.0	94.5
柏崎	0.0	6.5	0.0	6.5
守門	45.0	93.0	0.0	138.0
大潟	2.0	12.5	0.0	14.5
小国	5.5	36.0	0.0	41.5
小出	11.5	9.5	0.0	21.0
大湯	13.0	15.0	0.0	28.0
高田	0.0	10.0	0.0	10.0
安塚	2.0	93.5	0.0	95.5
川谷	8.5	29.5	0.0	38.0
松代	1.5	35.0	0.0	36.5
十日町	2.0	25.5	0.0	27.5
糸魚川	1.5	9.5	0.5	11.5
能生	3.5	11.0	0.0	14.5
筒方	0.0	80.5	0.0	80.5
塩沢	1.0	28.5	0.0	29.5
関山	5.5	37.0	0.0	42.5
津南	0.0	75.5	0.0	75.5
湯沢	0.0	26.0	6.0	32.0
平岩	0.5	13.0	0.0	13.5
樽本	4.0	50.5	0.0	54.5

# ○気象官署とアメダスの期間降水量表(最大1時間降水量)

令和4年8月3日～5日

地点名	最大1時間降水量(mm)							
	3日		4日		5日		期間内最大	
	降水量	時分	降水量	時分	降水量	時分	降水量	日 時分
粟島	79.0	10:57	4.0	24:00	23.5	02:46	79.0	3日 10:57
弾崎	13.0	05:51	6.0	04:56	0.0	24:00	13.0	3日 05:51
高根	69.5	11:32	9.5	06:12	1.0	01:17	69.5	3日 11:32
村上	33.0	12:12	22.5	22:32	1.5	02:58	33.0	3日 12:12
三面	94.5	12:04	11.5	23:00	0.5	02:55	94.5	3日 12:04
相川	11.5	05:50	2.0	17:50	0.0	24:00	11.5	3日 05:50
両津	6.5	19:21	0.5	00:47	0.0	24:00	6.5	3日 19:21
中条	37.0	20:03	92.0	05:09	0.5	05:11	92.0	4日 05:09
下関	51.5	24:00	149.0	02:03	0.5	03:42	149.0	4日 02:03
新潟	19.0	07:16	25.5	15:16	0.0	24:00	25.5	4日 15:16
松浜	20.5	07:19	35.0	09:38	0.0	24:00	35.0	4日 09:38
羽茂	5.0	05:59	9.0	05:36	0.0	24:00	9.0	4日 05:36
新津	4.5	07:29	5.0	06:14	0.0	24:00	5.0	4日 06:14
瓢湖	4.5	07:28	15.0	06:26	0.0	24:00	15.0	4日 06:26
赤谷	25.0	14:43	31.5	06:16	0.0	24:00	31.5	4日 06:16
巻	2.5	07:14	8.0	07:03	0.0	24:00	8.0	4日 07:03
寺泊	13.5	10:38	3.5	09:48	0.0	24:00	13.5	3日 10:38
三条	15.0	10:50	7.5	15:39	0.0	24:00	15.0	3日 10:50
村松	9.5	08:15	37.5	01:29	0.0	24:00	37.5	4日 01:29
津川	13.0	23:40	59.5	07:39	0.0	24:00	59.5	4日 07:39
宮寄上	22.0	23:29	14.0	09:00	0.0	24:00	22.0	3日 23:29
室谷	16.0	11:21	27.0	08:54	0.5	06:10	27.0	4日 08:54
長岡	7.5	07:47	17.5	10:39	0.0	24:00	17.5	4日 10:39
栃尾	18.0	11:14	24.5	19:03	0.0	24:00	24.5	4日 19:03
柏崎	0.0	24:00	4.0	17:20	0.0	24:00	4.0	4日 17:20
守門	29.0	21:59	49.5	10:58	0.0	24:00	49.5	4日 10:58
大潟	2.0	12:21	5.5	15:38	0.0	24:00	5.5	4日 15:38
小国	2.5	22:13	11.5	13:31	0.0	24:00	11.5	4日 13:31
小出	7.5	22:57	5.0	13:27	0.0	24:00	7.5	3日 22:57
大湯	9.0	23:13	9.5	12:06	0.0	24:00	9.5	4日 12:06
高田	0.0	24:00	4.5	17:02	0.0	24:00	4.5	4日 17:02
安塚	2.0	12:42	85.0	16:07	0.0	24:00	85.0	4日 16:07
川谷	7.5	11:52	17.0	16:42	0.0	24:00	17.0	4日 16:42
松代	1.0	12:23	21.0	14:54	0.0	24:00	21.0	4日 14:54
十日町	1.5	12:58	15.0	14:06	0.0	24:00	15.0	4日 14:06
糸魚川	1.5	22:31	2.5	06:23	0.5	03:04	2.5	4日 06:23
能生	3.5	22:20	4.0	16:34	0.0	24:00	4.0	4日 16:34
筒方	0.0	24:00	66.0	16:13	0.0	24:00	66.0	4日 16:13
塩沢	1.0	24:00	19.5	13:52	0.0	24:00	19.5	4日 13:52
関山	5.5	23:20	18.0	15:20	0.0	24:00	18.0	4日 15:20
津南	0.0	24:00	49.0	14:15	0.0	24:00	49.0	4日 14:15
湯沢	0.0	24:00	11.0	14:50	3.5	17:40	11.0	4日 14:50
平岩	0.5	16:01	5.5	16:37	0.0	24:00	5.5	4日 16:37
樽本	4.0	23:29	23.0	14:58	0.0	24:00	23.0	4日 14:58

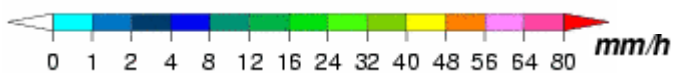
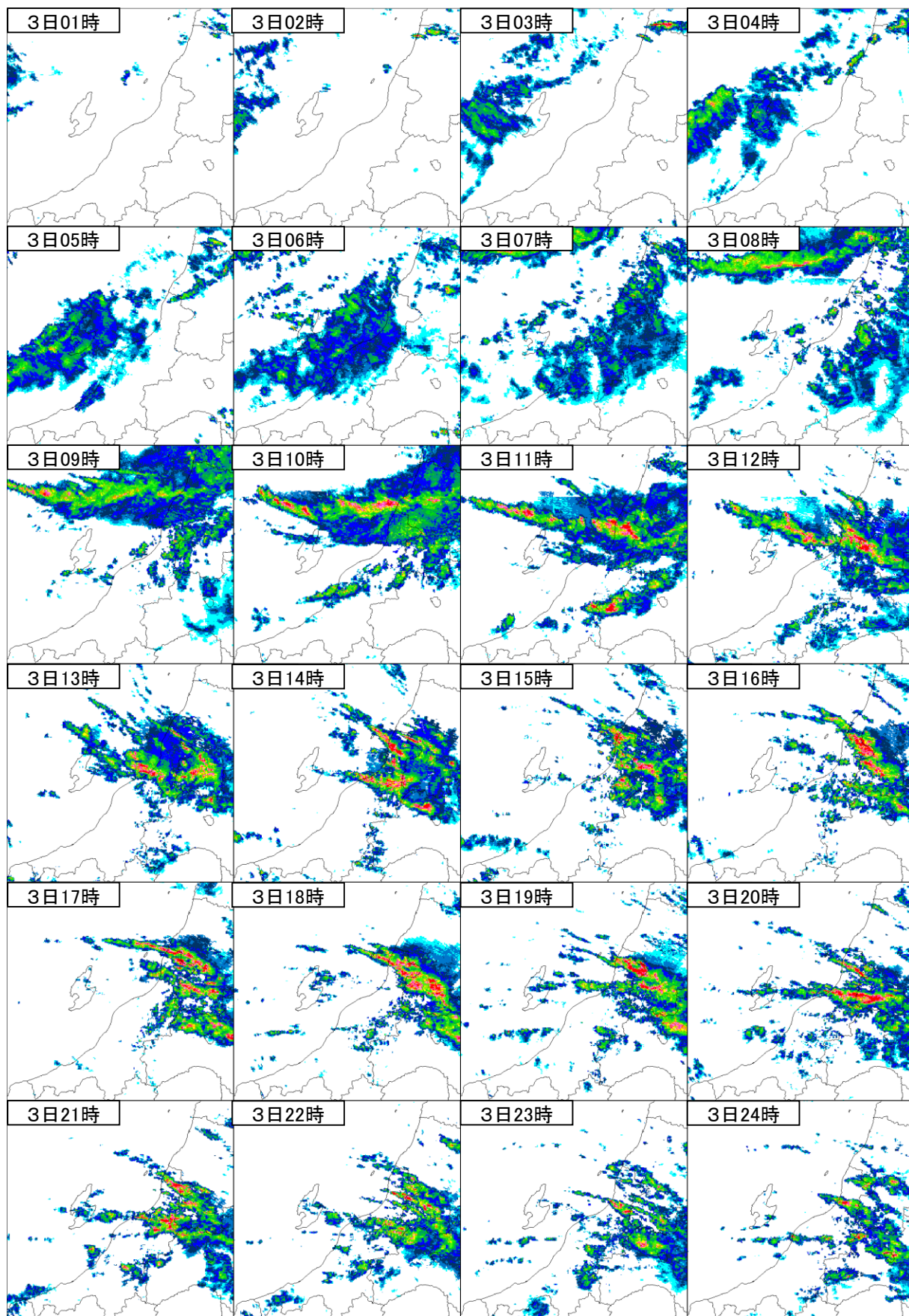
# ○気象官署とアメダスの期間降水量表(最大10分間降水量)

令和4年8月3日～5日

地点名	最大10分間降水量(mm)							
	3日		4日		5日		期間内最大	
	降水量	時分	降水量	時分	降水量	時分	降水量	日 時分
栗島	24.5)	10:24	3.0)	23:44	10.5)	02:38	24.5)	3日 10:24
弾崎	7.5	12:30	4.5	04:16	0.0	24:00	7.5	3日 12:30
高根	20.0	11:08	6.5	06:11	0.5	00:50	20.0	3日 11:08
村上	12.5	17:13	9.5	22:27	0.5	02:49	12.5	3日 17:13
三面	27.0	11:27	6.0	22:18	0.5	02:05	27.0	3日 11:27
相川	6.0	05:13	1.5	17:06	0.0	24:00	6.0	3日 05:13
両津	3.0	07:44	0.0	24:00	0.0	24:00	3.0	3日 07:44
中条	13.0	19:39	23.5	03:28	0.5	04:21	23.5	4日 03:28
下関	13.0	23:44	30.0	01:43	0.5	02:52	30.0	4日 01:43
新潟	6.5	06:41	11.5	14:38	0.0	24:00	11.5	4日 14:38
松浜	9.0	20:35	19.0	08:50	0.0	24:00	19.0	4日 08:50
羽茂	1.5	05:59	5.0	05:12	0.0	24:00	5.0	4日 05:12
新津	2.5	07:20	2.5	05:49	0.0	24:00	2.5	3日 07:20 4日 05:49
瓢湖	2.0	07:25	8.0	05:51	0.0	24:00	8.0	4日 05:51
赤谷	7.5	13:56	14.0	05:51	0.0	24:00	14.0	4日 05:51
巻	1.0	07:06	4.0	06:36	0.0	24:00	4.0	4日 06:36
寺泊	6.5	09:53	2.0	09:21	0.0	24:00	6.5	3日 09:53
三条	9.5	07:14	6.0	14:54	0.0	24:00	9.5	3日 07:14
村松	6.5	07:33	14.0	01:17	0.0	24:00	14.0	4日 01:17
津川	6.0	07:57	15.0	07:07	0.0	24:00	15.0	4日 07:07
宮寄上	10.5	23:11	9.0	08:29	0.0	24:00	10.5	3日 23:11
室谷	8.0	10:51	11.0	08:05	0.5	05:20	11.0	4日 08:05
長岡	3.5	10:42	10.0	11:37	0.0	24:00	10.0	4日 11:37
栃尾	10.5	10:38	10.0	10:30	0.0	24:00	10.5	3日 10:38
柏崎	0.0	24:00	1.0	17:05	0.0	24:00	1.0	4日 17:05
守門	12.5	21:13	15.0	10:29	0.0	24:00	15.0	4日 10:29
大潟	2.0	11:31	4.0	14:48	0.0	24:00	4.0	4日 14:48
小国	1.5	21:25	7.5	12:59	0.0	24:00	7.5	4日 12:59
小出	4.0	22:41	2.0	12:57	0.0	24:00	4.0	3日 22:41
大湯	5.5	22:55	6.0	11:16	0.0	24:00	6.0	4日 11:16
高田	0.0	24:00	1.5	15:32	0.0	24:00	1.5	4日 15:32
安塚	2.0	11:52	23.5	15:34	0.0	24:00	23.5	4日 15:34
川谷	5.0	11:45	5.5	13:43	0.0	24:00	5.5	4日 13:43
松代	0.5	19:54	9.0	14:06	0.0	24:00	9.0	4日 14:06
十日町	1.5	12:08	8.0	13:14	0.0	24:00	8.0	4日 13:14
糸魚川	1.5	21:41	2.0	05:54	0.5	02:14	2.0	4日 05:54
能生	1.5	21:50	2.5	14:37	0.0	24:00	2.5	4日 14:37
筒方	0.0	24:00	19.0	15:50	0.0	24:00	19.0	4日 15:50
塩沢	1.0	23:43	5.0	13:23	0.0	24:00	5.0	4日 13:23
関山	4.0	22:32	10.0	14:36	0.0	24:00	10.0	4日 14:36
津南	0.0	24:00	18.5	13:33	0.0	24:00	18.5	4日 13:33
湯沢	0.0	24:00	5.5	14:14	3.0	16:50	5.5	4日 14:14
平岩	0.5	15:11	2.0	15:54	0.0	24:00	2.0	4日 15:54
樽本	3.5	22:39	12.0	16:22	0.0	24:00	12.0	4日 16:22

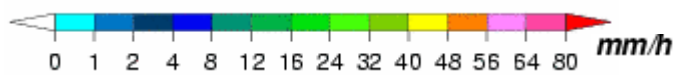
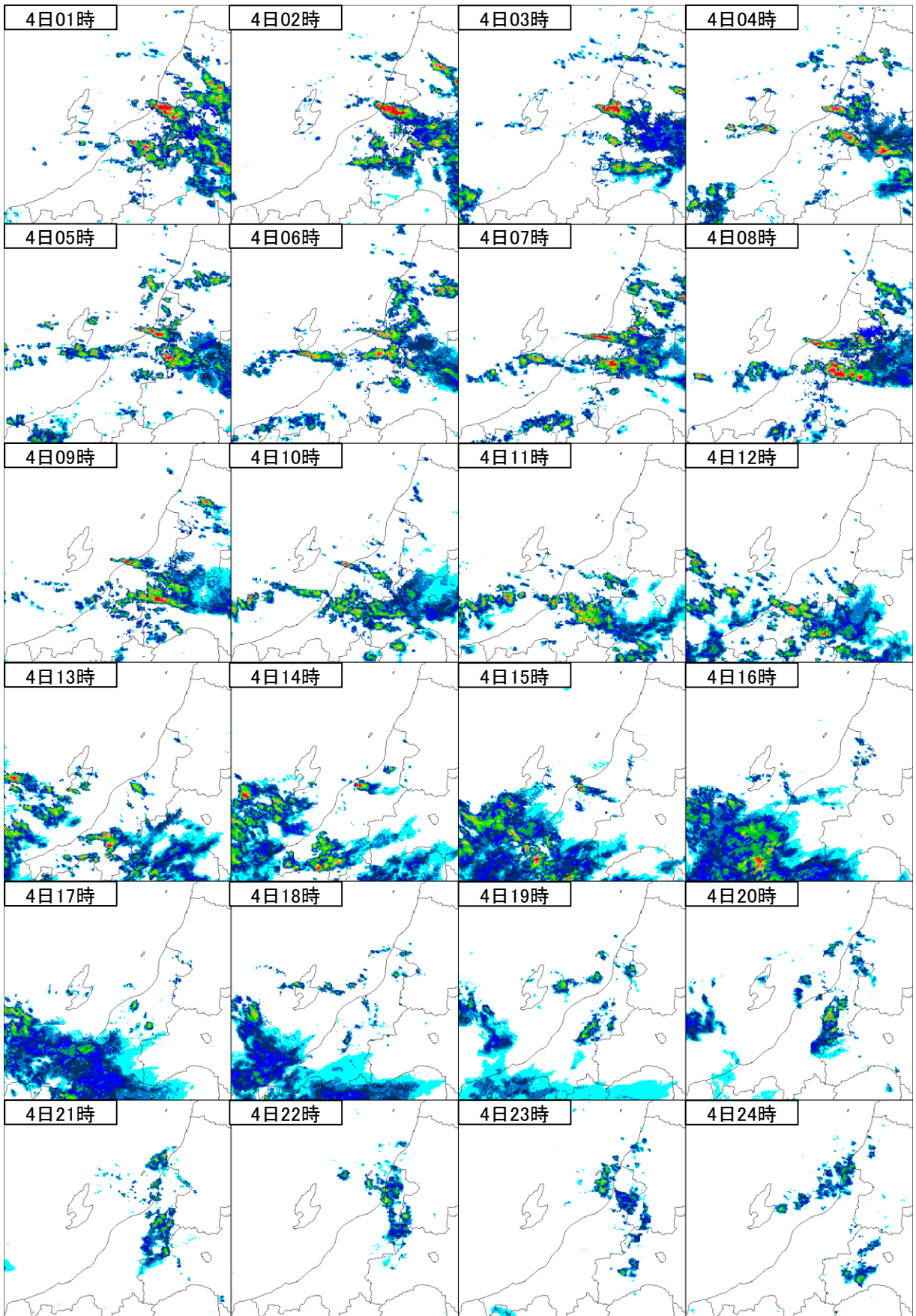
# ○気象レーダー画像

8月3日:間隔1時間





8月4日:間隔1時間



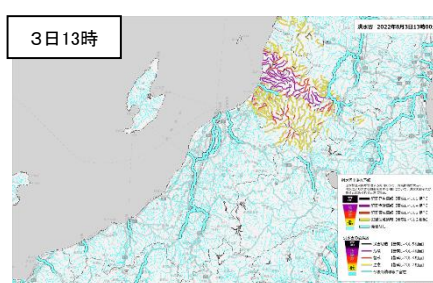
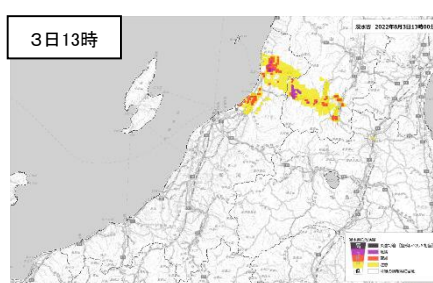
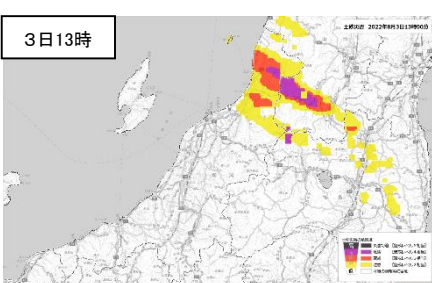
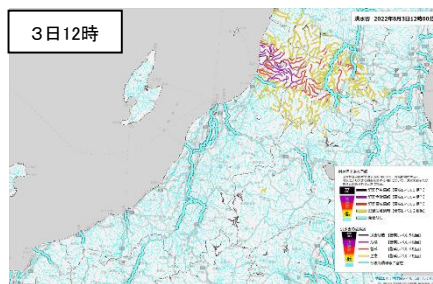
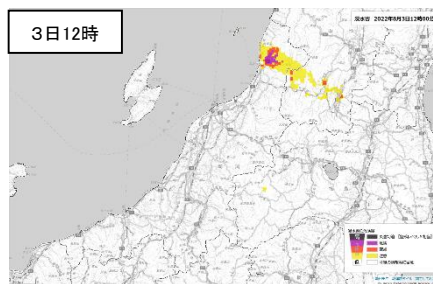
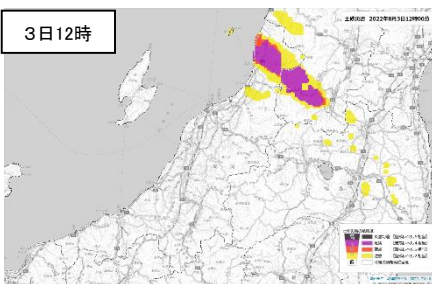
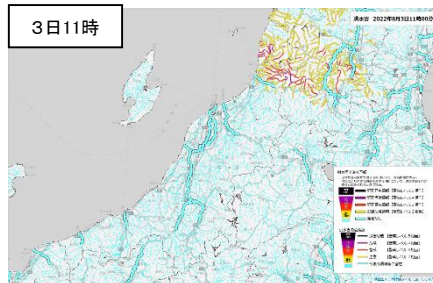
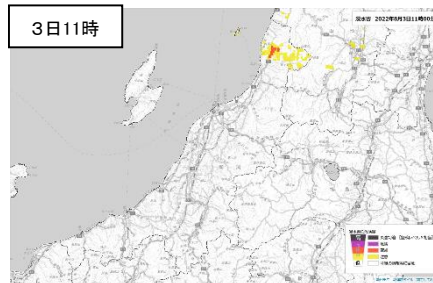
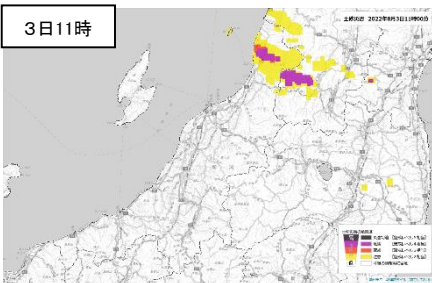
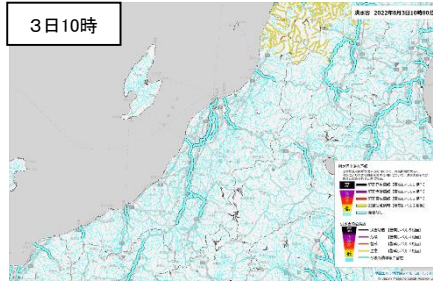
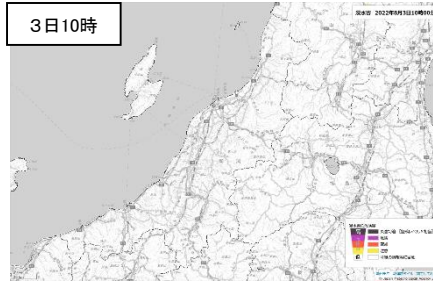
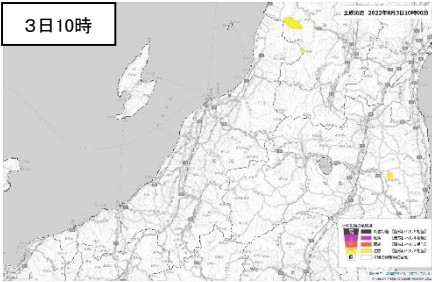
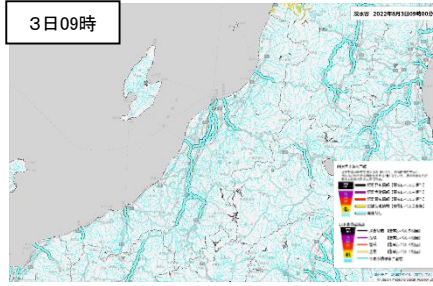
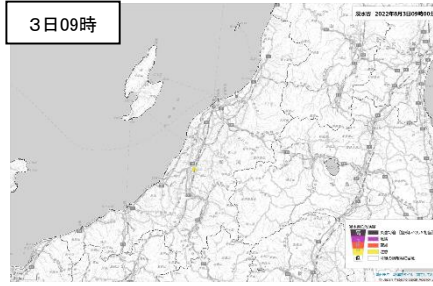
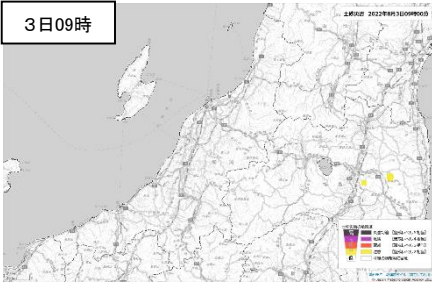
# ○キキクル(危険度分布)

8月3日9時～13時:間隔1時間

土砂キキクル  
(大雨警報(土砂災害)の  
危険度分布)

浸水キキクル  
(大雨警報(浸水害)の  
危険度分布)

洪水キキクル  
(洪水警報の危険度分布)



土砂災害の危険度

高	災害切迫【警戒レベル5相当】
危険	危険【警戒レベル4相当】
警戒	警戒【警戒レベル3相当】
注意	注意【警戒レベル2相当】
低	今後の雨勢等に留意

浸水害の危険度

高	災害切迫【警戒レベル5相当】
危険	危険【警戒レベル4相当】
警戒	警戒【警戒レベル3相当】
注意	注意【警戒レベル2相当】
低	今後の雨勢等に留意

指定河川洪水警報

高	災害切迫【警戒レベル5相当】
危険	危険【警戒レベル4相当】
警戒	警戒【警戒レベル3相当】
注意	注意【警戒レベル2相当】
低	今後の雨勢等に留意

河川氾濫の危険度

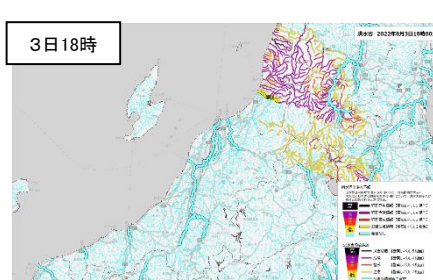
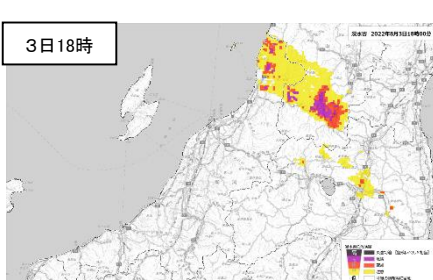
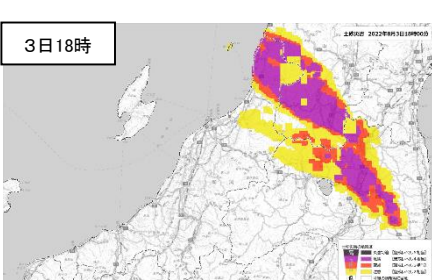
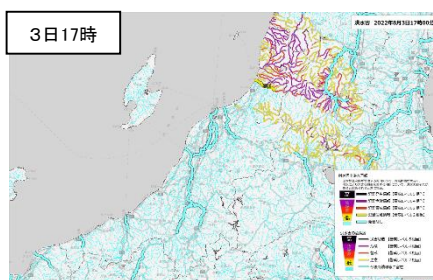
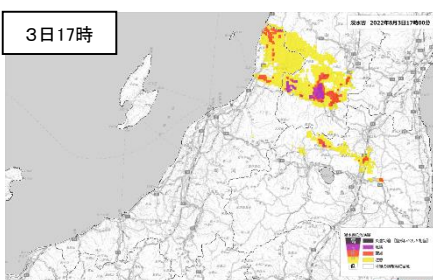
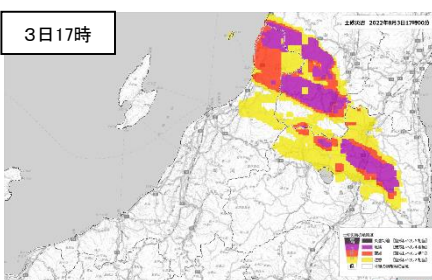
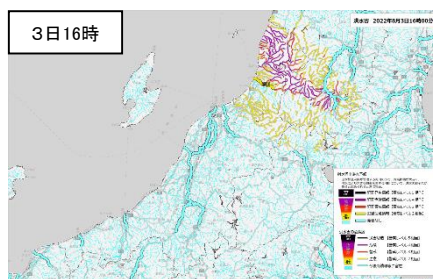
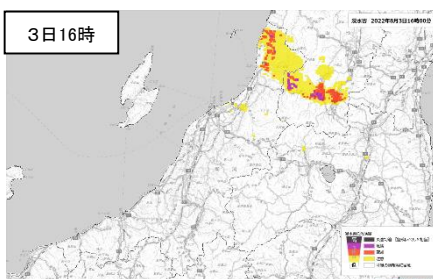
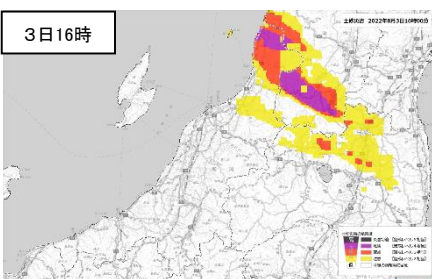
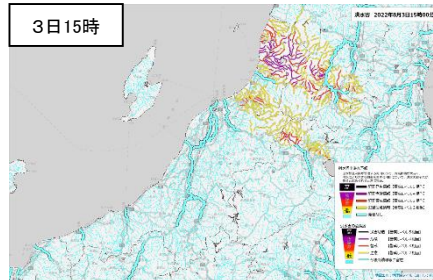
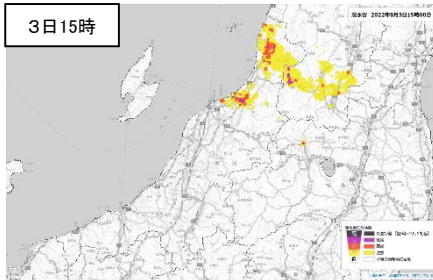
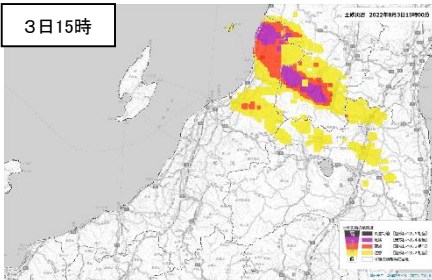
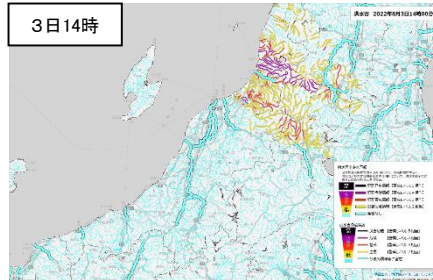
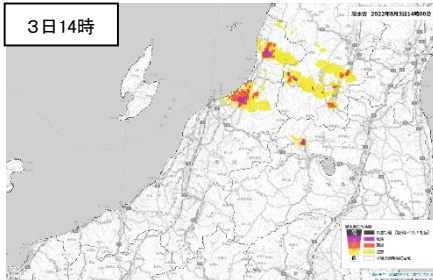
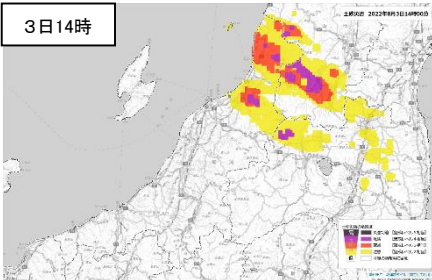
高	災害切迫【警戒レベル5相当】
危険	危険【警戒レベル4相当】
警戒	警戒【警戒レベル3相当】
注意	注意【警戒レベル2相当】
低	今後の雨勢等に留意



土砂キキクル  
(大雨警報(土砂災害)の  
危険度分布)

浸水キキクル  
(大雨警報(浸水害)の  
危険度分布)

洪水キキクル  
(洪水警報の危険度分布)



土砂災害の危険度

高	災害切迫【警戒レベル5相当】
危険	危険【警戒レベル4相当】
警戒	警戒【警戒レベル3相当】
注意	注意【警戒レベル2相当】
低	今後の雨勢等に留意

浸水害の危険度

高	災害切迫【警戒レベル5相当】
危険	危険【警戒レベル4相当】
警戒	警戒【警戒レベル3相当】
注意	注意【警戒レベル2相当】
低	今後の雨勢等に留意

指定河川洪水警報

高	災害切迫【警戒レベル5相当】
危険	危険【警戒レベル4相当】
警戒	警戒【警戒レベル3相当】
注意	注意【警戒レベル2相当】
低	今後の雨勢等に留意

河川氾濫の危険度

高	災害切迫【警戒レベル5相当】
危険	危険【警戒レベル4相当】
警戒	警戒【警戒レベル3相当】
注意	注意【警戒レベル2相当】
低	今後の雨勢等に留意

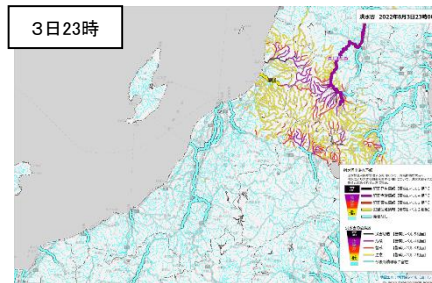
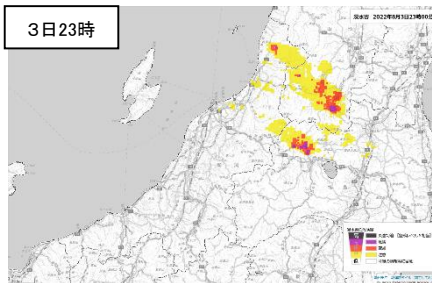
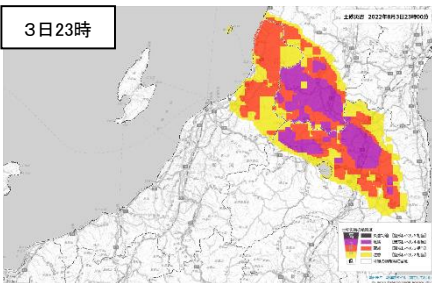
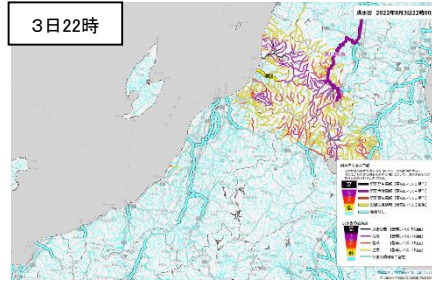
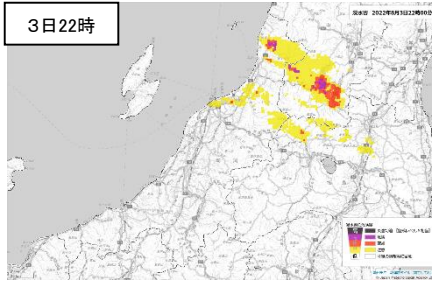
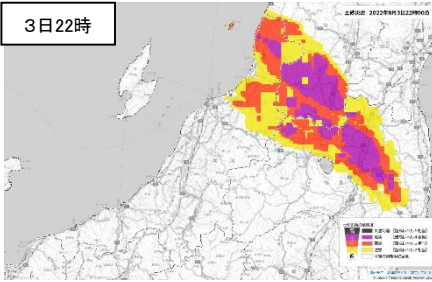
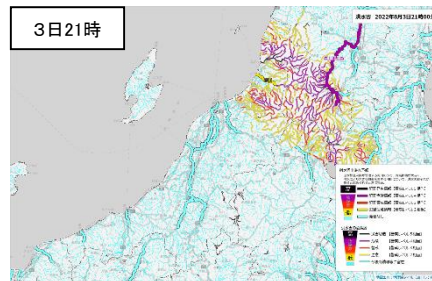
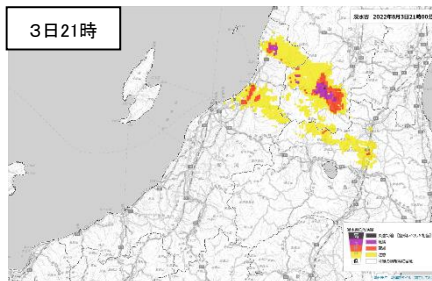
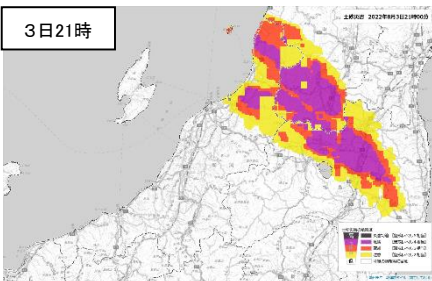
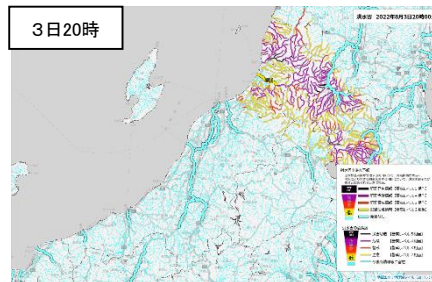
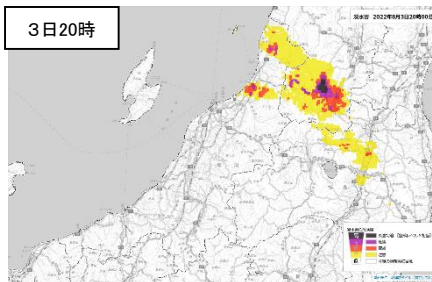
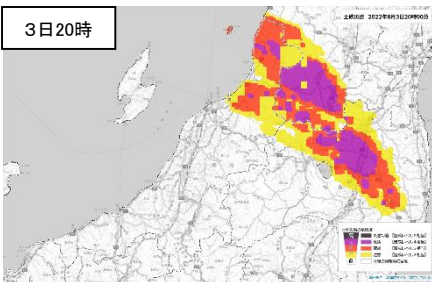
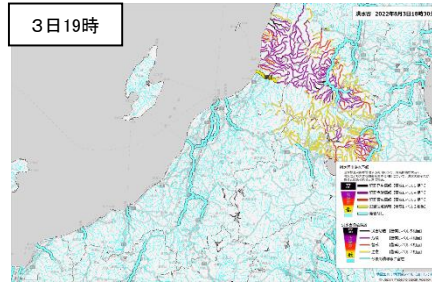
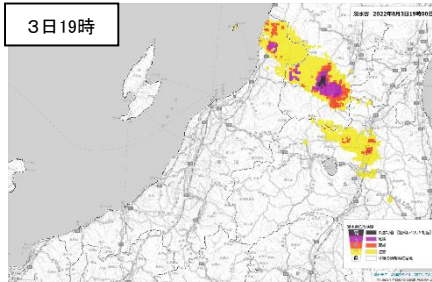
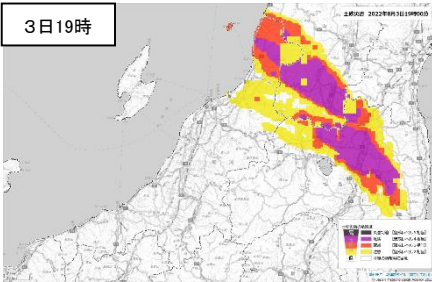


8月3日19時～23時:間隔1時間

土砂キキクル  
(大雨警報(土砂災害)の  
危険度分布)

浸水キキクル  
(大雨警報(浸水害)の  
危険度分布)

洪水キキクル  
(洪水警報の危険度分布)



土砂災害の危険度

高	災害切迫【警戒レベル5相当】
危険	危険【警戒レベル4相当】
警戒	警戒【警戒レベル3相当】
注意	注意【警戒レベル2相当】
低	今後の情報等に留意

浸水害の危険度

高	災害切迫【警戒レベル5相当】
危険	危険【警戒レベル4相当】
警戒	警戒【警戒レベル3相当】
注意	注意【警戒レベル2相当】
低	今後の情報等に留意

指定河川洪水警報

高	災害切迫【警戒レベル5相当】
危険	危険【警戒レベル4相当】
警戒	警戒【警戒レベル3相当】
注意	注意【警戒レベル2相当】
低	今後の情報等に留意

河川氾濫の危険度

高	災害切迫【警戒レベル5相当】
危険	危険【警戒レベル4相当】
警戒	警戒【警戒レベル3相当】
注意	注意【警戒レベル2相当】
低	今後の情報等に留意

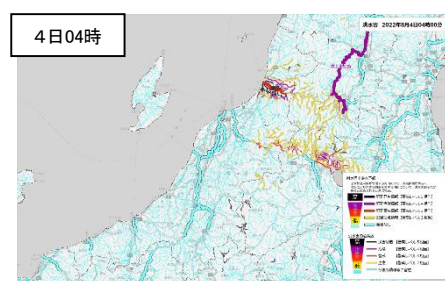
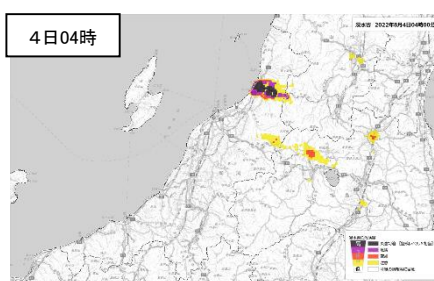
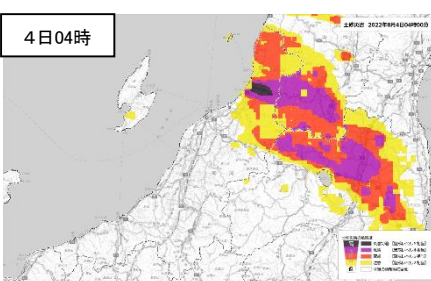
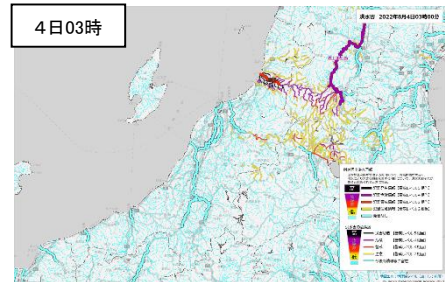
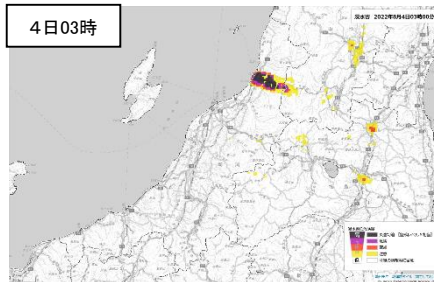
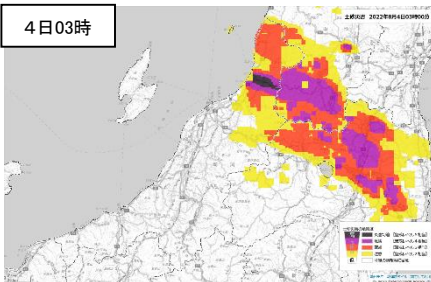
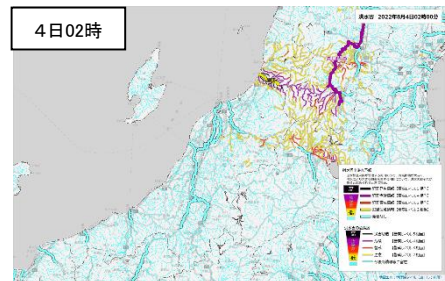
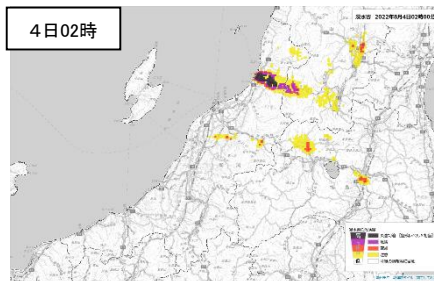
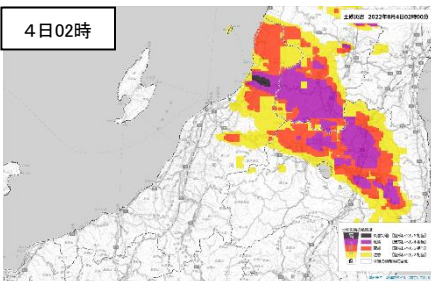
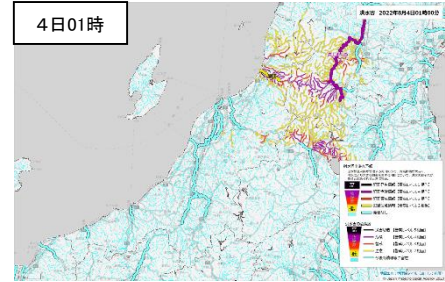
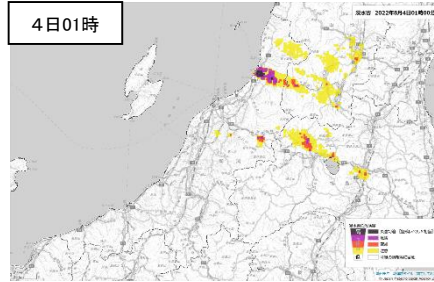
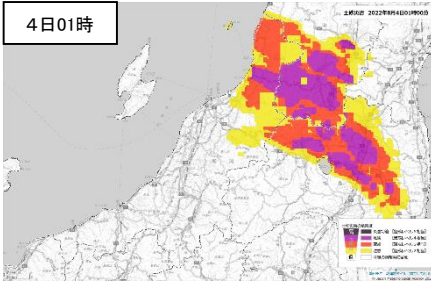
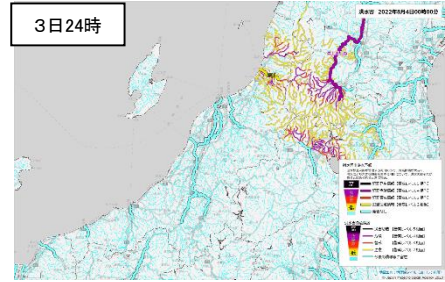
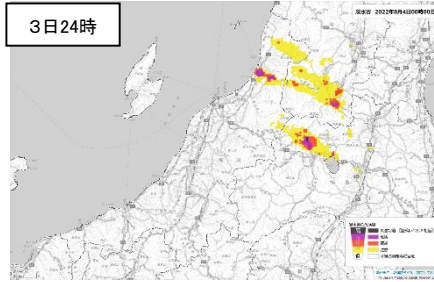
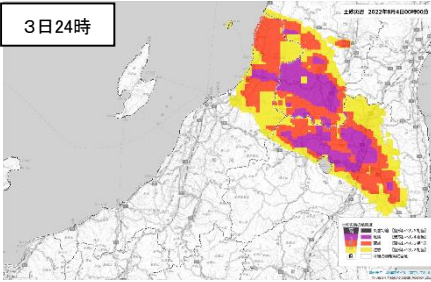


8月3日24時～4日4時:間隔1時間

土砂キキクル  
(大雨警報(土砂災害)の  
危険度分布)

浸水キキクル  
(大雨警報(浸水害)の  
危険度分布)

洪水キキクル  
(洪水警報の危険度分布)



土砂災害の危険度

高	災害切迫【警戒レベル5相当】
危険	危険【警戒レベル4相当】
警戒	警戒【警戒レベル3相当】
注意	注意【警戒レベル2相当】
低	今後の情報等に留意

浸水害の危険度

高	災害切迫【警戒レベル5相当】
危険	危険【警戒レベル4相当】
警戒	警戒【警戒レベル3相当】
注意	注意【警戒レベル2相当】
低	今後の情報等に留意

指定河川洪水警報

高	災害切迫【警戒レベル5相当】
危険	危険【警戒レベル4相当】
警戒	警戒【警戒レベル3相当】
注意	注意【警戒レベル2相当】
低	今後の情報等に留意

河川氾濫の危険度

高	災害切迫【警戒レベル5相当】
危険	危険【警戒レベル4相当】
警戒	警戒【警戒レベル3相当】
注意	注意【警戒レベル2相当】
低	今後の情報等に留意

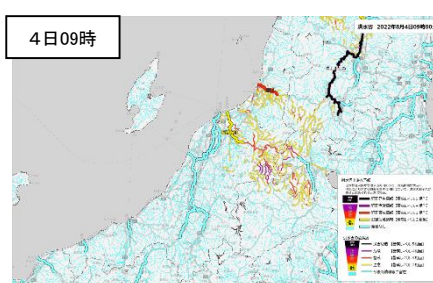
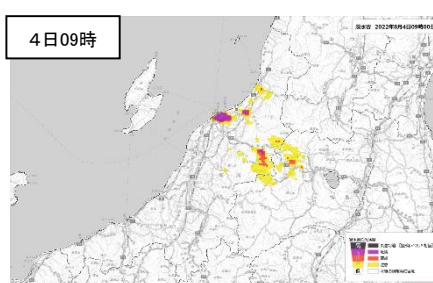
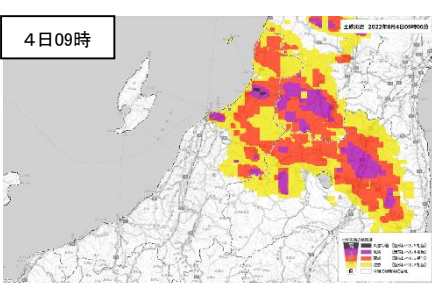
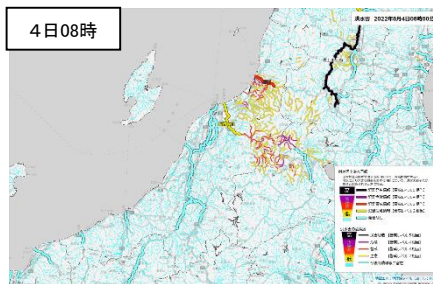
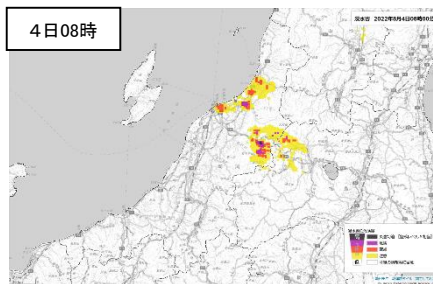
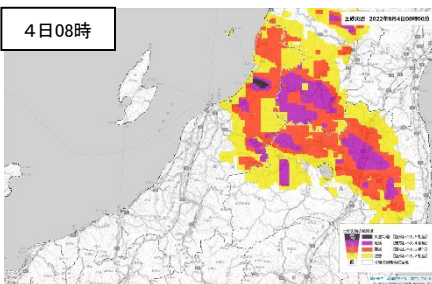
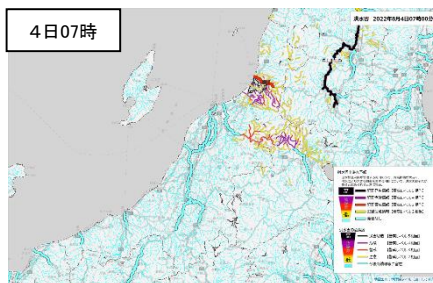
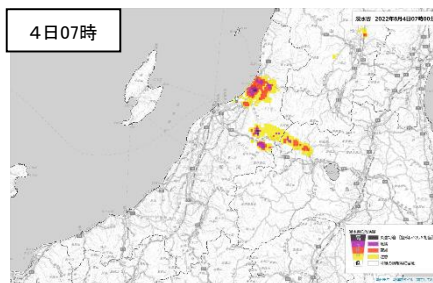
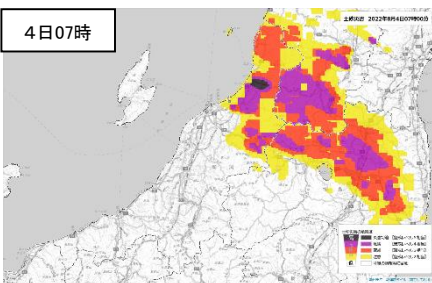
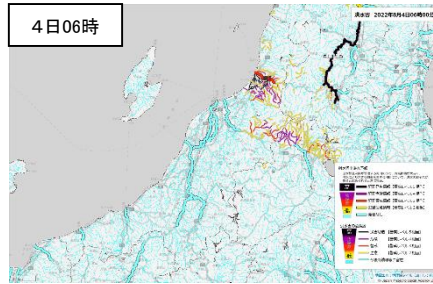
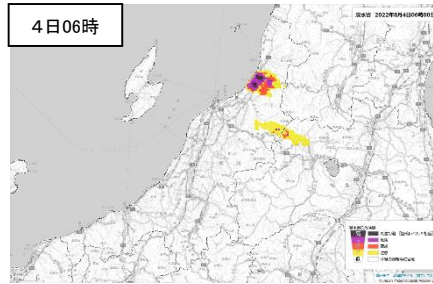
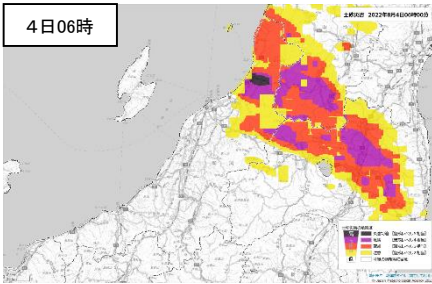
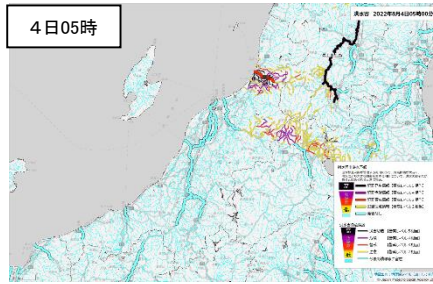
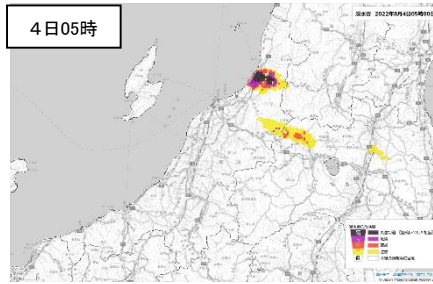
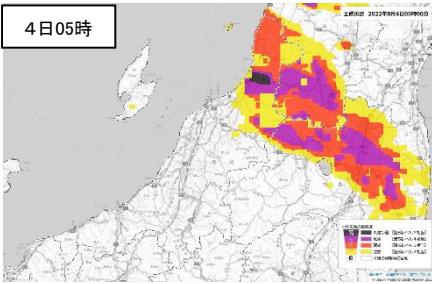


8月4日5時～4日9時:間隔1時間

土砂キキクル  
(大雨警報(土砂災害)の  
危険度分布)

浸水キキクル  
(大雨警報(浸水害)の  
危険度分布)

洪水キキクル  
(洪水警報の危険度分布)



土砂災害の危険度

高	災害切迫【警戒レベル5相当】
危険	危険【警戒レベル4相当】
警戒	警戒【警戒レベル3相当】
注意	注意【警戒レベル2相当】
低	今後の雨勢等に留意

浸水害の危険度

高	災害切迫【警戒レベル5相当】
危険	危険【警戒レベル4相当】
警戒	警戒【警戒レベル3相当】
注意	注意【警戒レベル2相当】
低	今後の雨勢等に留意

指定河川洪水予報

高	災害切迫【警戒レベル5相当】
危険	危険【警戒レベル4相当】
警戒	警戒【警戒レベル3相当】
注意	注意【警戒レベル2相当】
低	今後の雨勢等に留意

河川氾濫の危険度

高	災害切迫【警戒レベル5相当】
危険	危険【警戒レベル4相当】
警戒	警戒【警戒レベル3相当】
注意	注意【警戒レベル2相当】
低	今後の雨勢等に留意

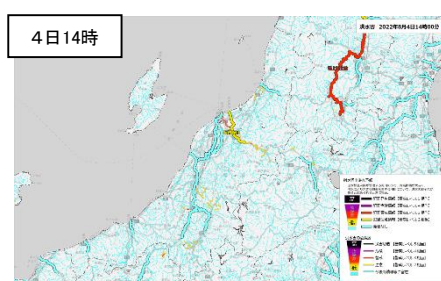
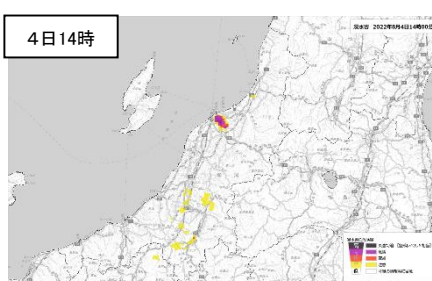
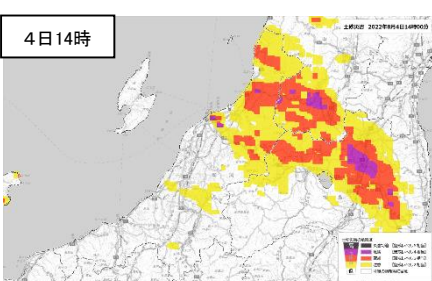
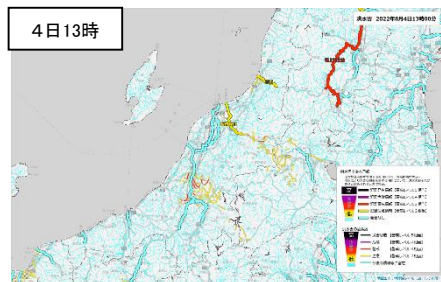
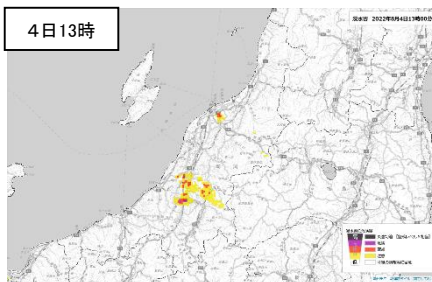
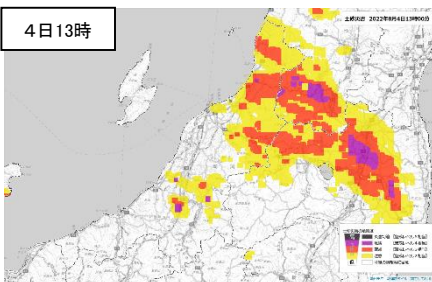
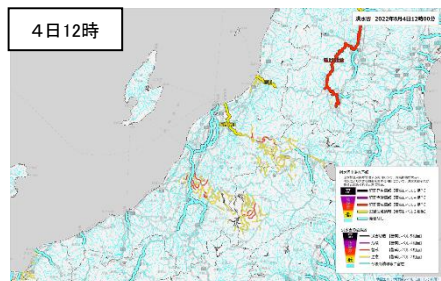
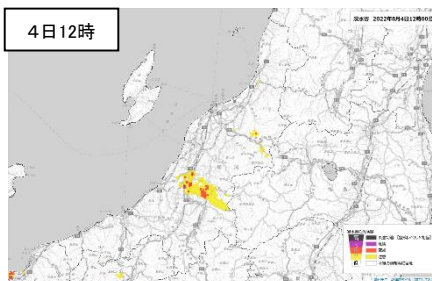
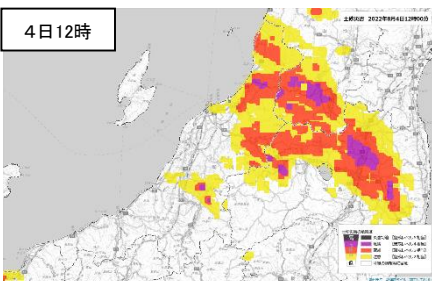
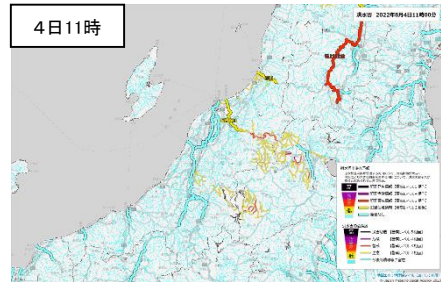
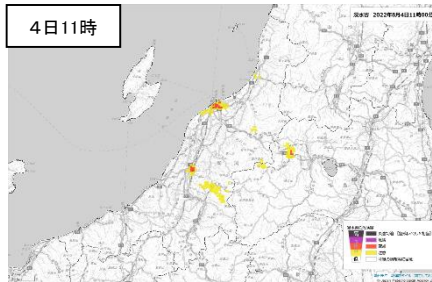
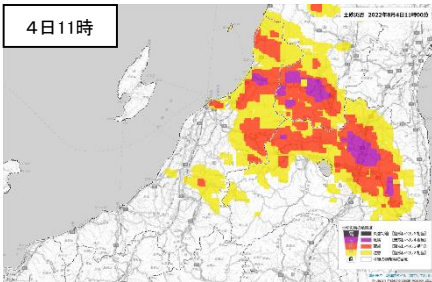
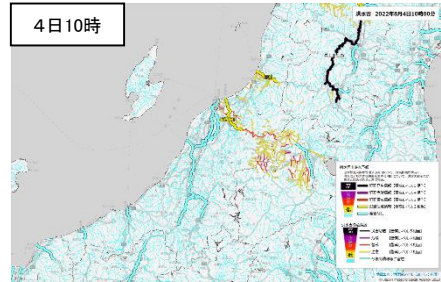
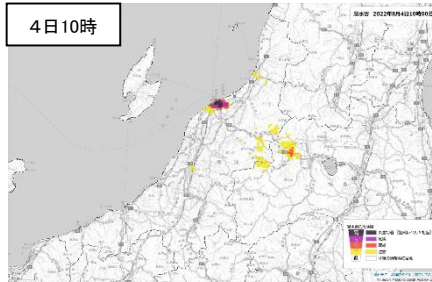
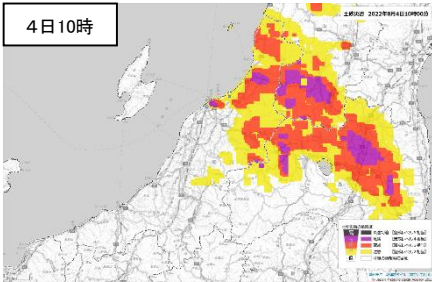


8月4日10時～4日14時:間隔1時間

土砂キキクル  
(大雨警報(土砂災害)の  
危険度分布)

浸水キキクル  
(大雨警報(浸水害)の  
危険度分布)

洪水キキクル  
(洪水警報の危険度分布)



土砂災害の危険度

高	災害切迫【警戒レベル5相当】
危険	危険【警戒レベル4相当】
警戒	警戒【警戒レベル3相当】
注意	注意【警戒レベル2相当】
低	今後の情報等に留意

浸水害の危険度

高	災害切迫【警戒レベル5相当】
危険	危険【警戒レベル4相当】
警戒	警戒【警戒レベル3相当】
注意	注意【警戒レベル2相当】
低	今後の情報等に留意

指定河川洪水警報

高	災害切迫【警戒レベル5相当】
危険	危険【警戒レベル4相当】
警戒	警戒【警戒レベル3相当】
注意	注意【警戒レベル2相当】
低	今後の情報等に留意

河川洪水の危険度

高	災害切迫【警戒レベル5相当】
危険	危険【警戒レベル4相当】
警戒	警戒【警戒レベル3相当】
注意	注意【警戒レベル2相当】
低	今後の情報等に留意

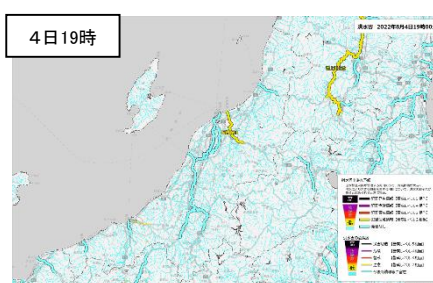
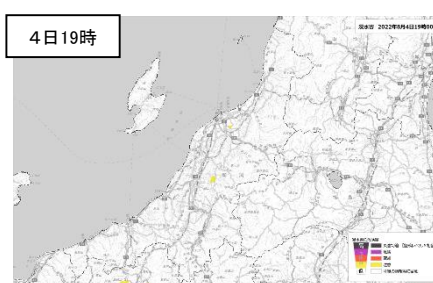
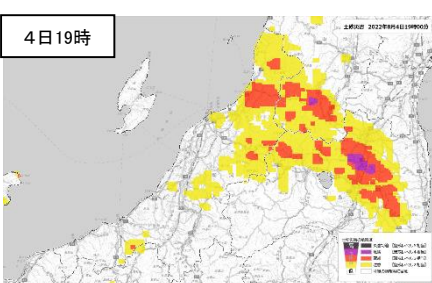
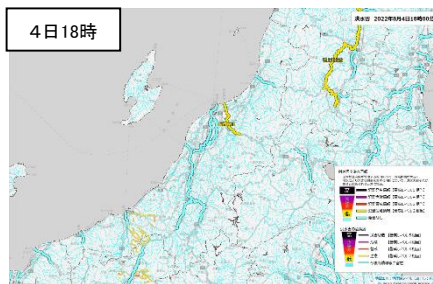
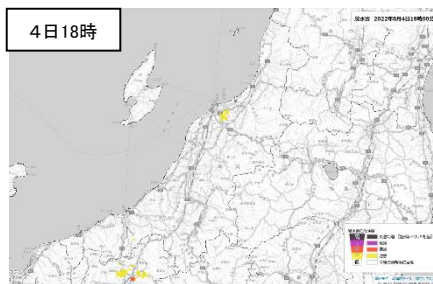
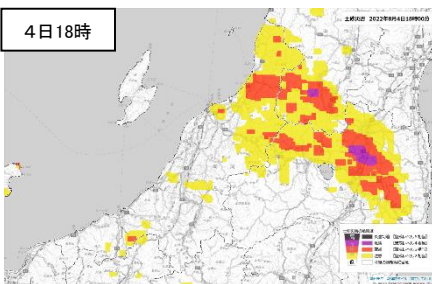
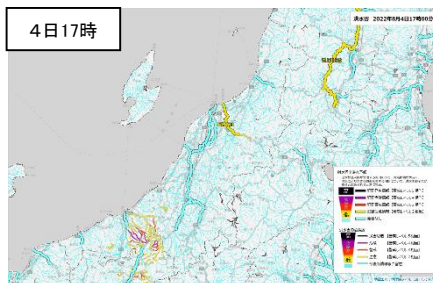
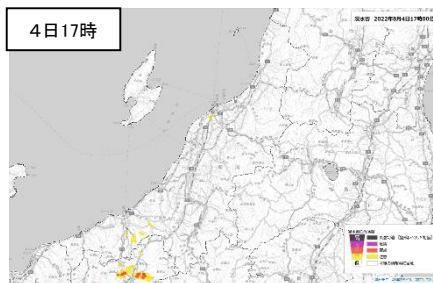
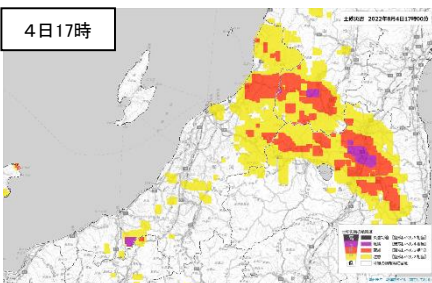
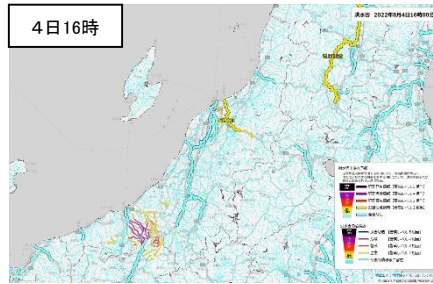
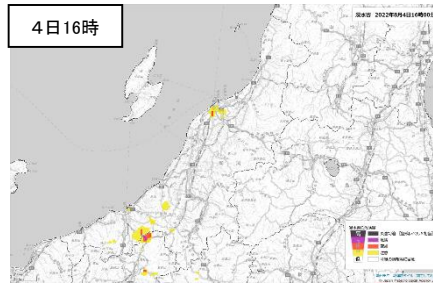
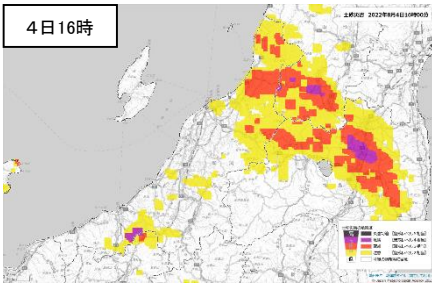
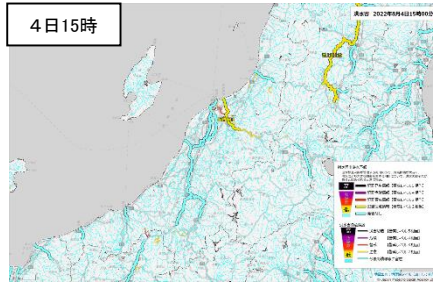
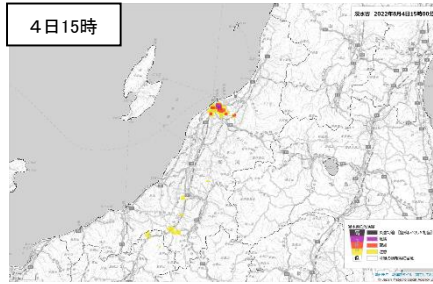
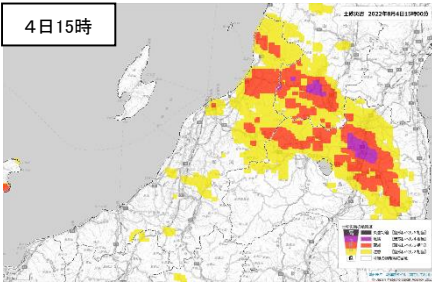


8月4日15時～4日19時：間隔1時間

土砂キキクル  
(大雨警報(土砂災害)の  
危険度分布)

浸水キキクル  
(大雨警報(浸水害)の  
危険度分布)

洪水キキクル  
(洪水警報の危険度分布)



土砂災害の危険度

高	災害切迫【警戒レベル5相当】
危険	危険【警戒レベル4相当】
警戒	警戒【警戒レベル3相当】
注意	注意【警戒レベル2相当】
低	今後の雨情等に留意

浸水害の危険度

高	災害切迫【警戒レベル5相当】
危険	危険【警戒レベル4相当】
警戒	警戒【警戒レベル3相当】
注意	注意【警戒レベル2相当】
低	今後の雨情等に留意

指定河川洪水予報

高	災害切迫【警戒レベル5相当】
危険	危険【警戒レベル4相当】
警戒	警戒【警戒レベル3相当】
注意	注意【警戒レベル2相当】
低	今後の雨情等に留意

河川氾濫の危険度

高	災害切迫【警戒レベル5相当】
危険	危険【警戒レベル4相当】
警戒	警戒【警戒レベル3相当】
注意	注意【警戒レベル2相当】
低	今後の雨情等に留意

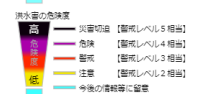
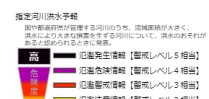
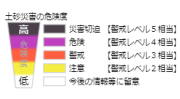
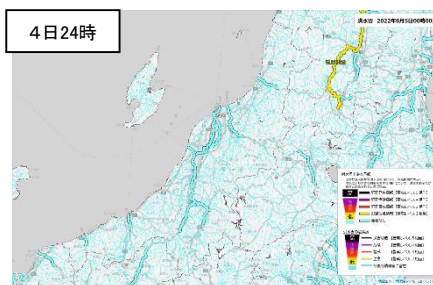
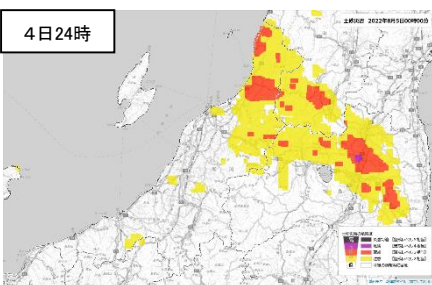
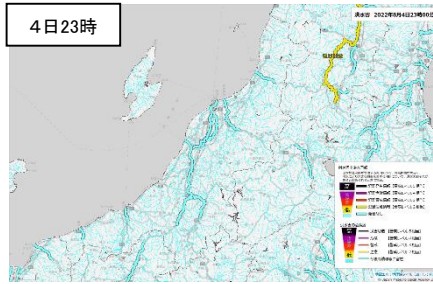
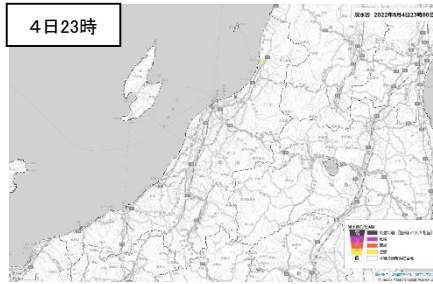
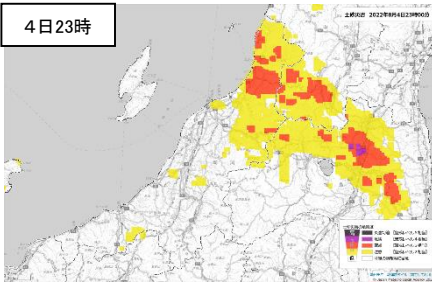
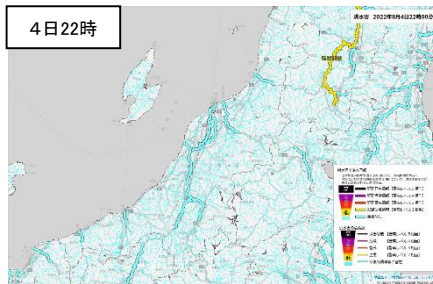
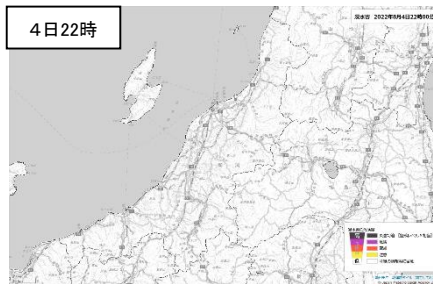
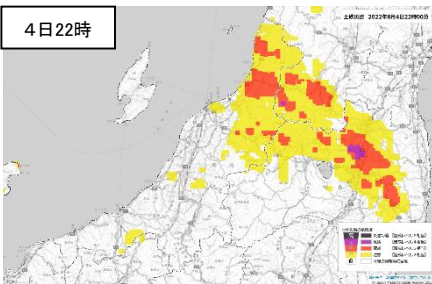
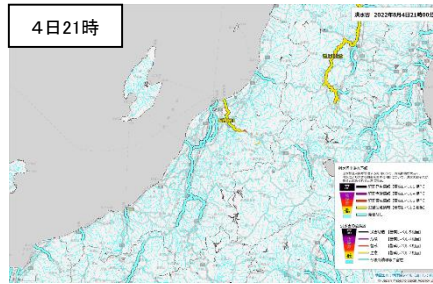
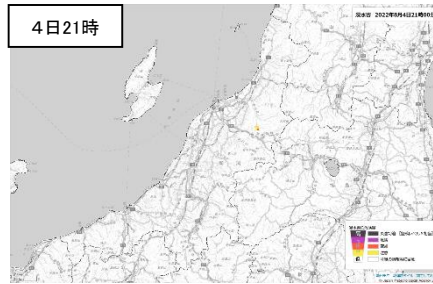
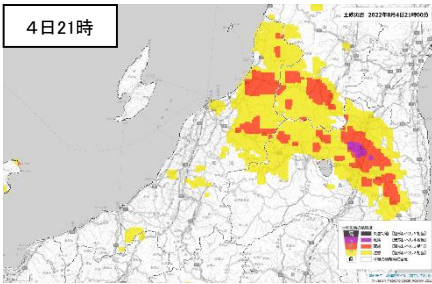
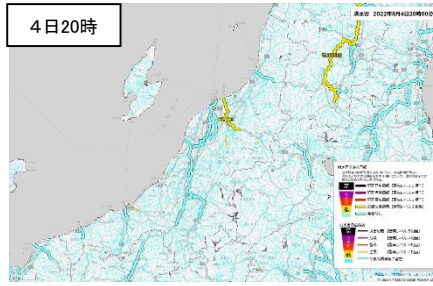
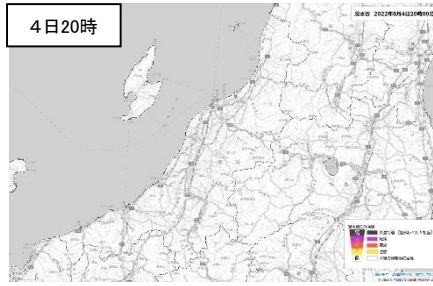
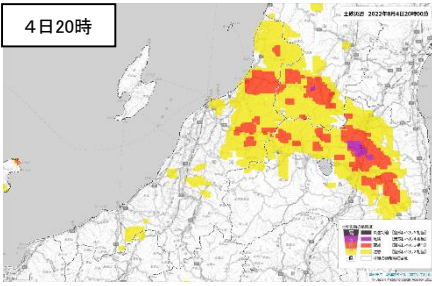


8月4日20時～4日24時:間隔1時間

土砂キキクル  
(大雨警報(土砂災害)の  
危険度分布)

浸水キキクル  
(大雨警報(浸水害)の  
危険度分布)

洪水キキクル  
(洪水警報の危険度分布)



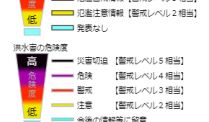
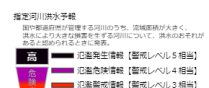
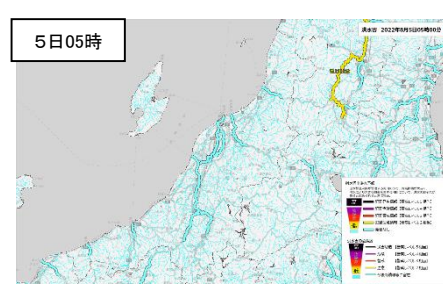
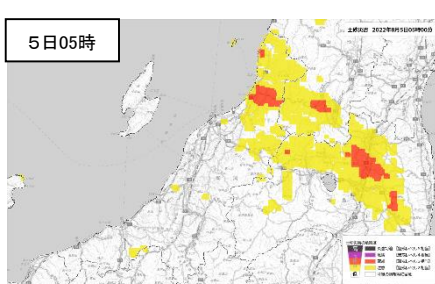
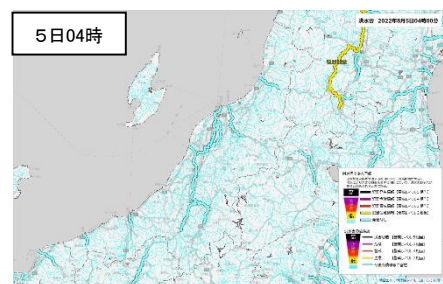
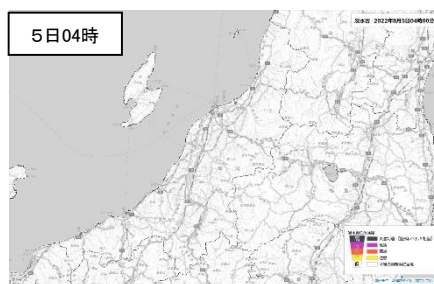
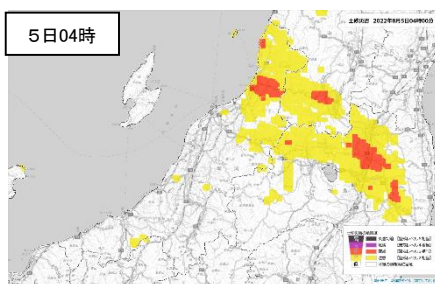
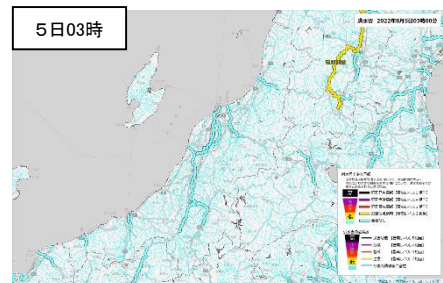
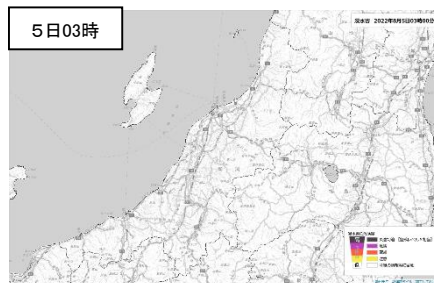
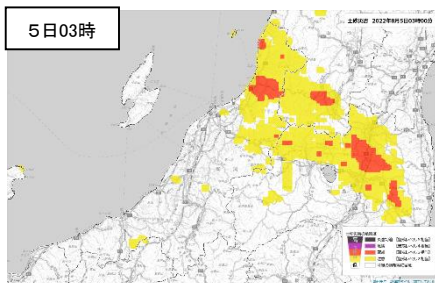
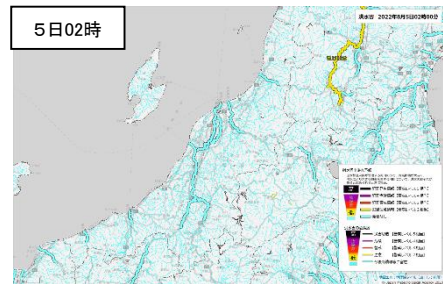
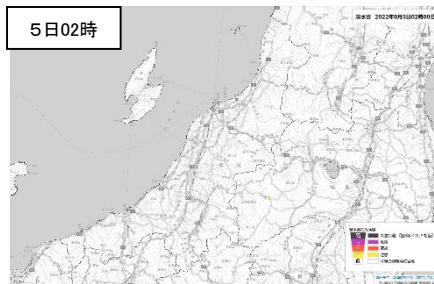
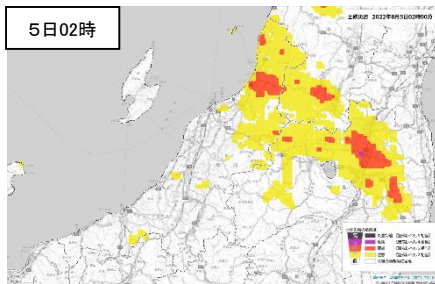
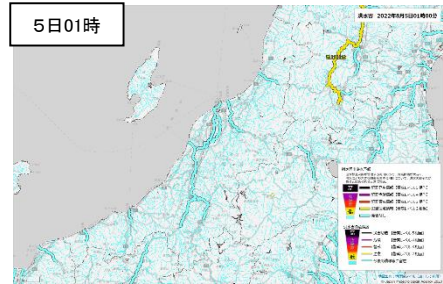
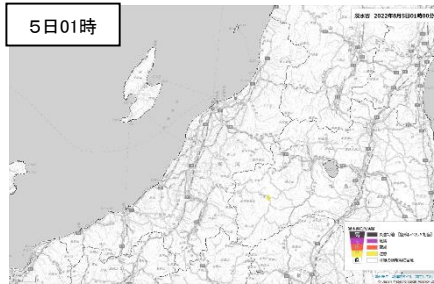
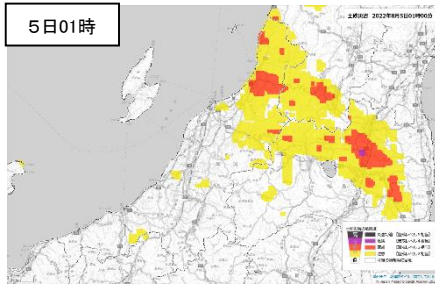


8月5日1時～5日5時: 間隔1時間

土砂キキクル  
(大雨警報(土砂災害)の  
危険度分布)

浸水キキクル  
(大雨警報(浸水害)の  
危険度分布)

洪水キキクル  
(洪水警報の危険度分布)



## (4) 気象官署とアメダスの極値更新状況

### ○気象官署・特別地域気象観測所

#### ■統計開始以来の極値

極値更新はありませんでした

#### ■8月としての極値更新

極値更新はありませんでした

### ○アメダス(統計期間10年以上の観測所)

#### ■統計開始以来の極値

#### ○日降水量(mm)

地点名	更新した値		これまでの観測史上1位の値		統計 開始年月
	降水量	月 日	降水量	年月日	
高根	395.5	8月3日	289.0	2005/8/11	1978年6月
三面	231.5	8月3日	180	2004/7/17	1981年6月
粟島	<u>189.5</u>	<u>8月3日</u>	<u>186.5</u>	<u>2018/8/16</u>	<u>1976年5月</u>
下関	380.0	8月4日	210.5	2014/7/9	1976年1月

#### ○日最大1時間降水量(mm)

地点名	更新した値		これまでの観測史上1位の値		統計 開始年月
	降水量	月 日	降水量	年月日	
三面	94.5	8月3日	76.5	2021/6/14	1981年6月
粟島	<u>79.0</u>	<u>8月3日</u>	<u>66.0</u>	<u>2018/8/30</u>	<u>1976年5月</u>
下関	149.0	8月4日	67	2004/7/17	1976年1月
中条	92.0	8月4日	73.5	2020/8/30	1978年11月
安塚	85.0	8月4日	65.5	2022/7/12	1976年4月
筒方	66.0	8月4日	53.0	2019/8/25	1985年6月

#### ○日最大10分間降水量(mm)

地点名	更新した値		これまでの観測史上1位の値		統計 開始年月
	降水量	月 日	降水量	年月日	
三面	27.0	8月3日	24.0	2017/7/18	2008年12月
粟島	<u>24.5</u>	<u>8月3日</u>	<u>21.5</u>	<u>2018/8/30</u>	<u>2009年1月</u>
下関	30.0	8月4日	23.0	2013/8/31	2008年3月
安塚	23.5	8月4日	20.5	2022/7/12	2009年9月
津南	18.5	8月4日	17.5	2011/8/14	2008年11月

○アメダス(統計期間10年以上の観測所)

■8月としての極値更新

○日降水量(mm)

地点名	更新した値		これまでの観測史上1位の値		統計開始年
	降水量	月 日	降水量	年月日	
高根	395.5	8月3日	289	2005/8/11	1978年
三面	231.5	8月3日	162	2004/8/18	1981年
粟島	<u>189.5</u>	<u>8月3日</u>	<u>186.5</u>	<u>2018/8/16</u>	<u>1976年</u>
下関	380.0	8月4日	188.5	2022/8/3	1976年
中条	158.0	8月4日	134.0	2022/8/3	1979年

○日最大1時間降水量(mm)

地点名	更新した値		これまでの観測史上1位の値		統計開始年
	降水量	月 日	降水量	年月日	
三面	94.5	8月3日	64.0	2013/8/20	1981年
粟島	<u>79.0</u>	<u>8月3日</u>	<u>66.0</u>	<u>2018/8/30</u>	<u>1976年</u>
下関	149.0	8月4日	56	1998/8/3	1976年
中条	92.0	8月4日	73.5	2020/8/30	1979年
安塚	85.0	8月4日	50.5	2018/8/28	1976年
筒方	66.0	8月4日	53.0	2019/8/25	1985年
津川	59.5	8月4日	46	1979/8/23	1976年

○日最大10分間降水量(mm)

地点名	更新した値		これまでの観測史上1位の値		統計開始年
	降水量	月 日	降水量	年月日	
三面	27.0	8月3日	19.0	2013/8/20	2009年
粟島	<u>24.5</u>	<u>8月3日</u>	<u>21.5</u>	<u>2018/8/30</u>	<u>2009年</u>
下関	30.0	8月4日	23.0	2013/8/31	2008年
中条	23.5	8月4日	23.5	2013/8/31	2009年
安塚	23.5	8月4日	17.5	2018/8/28	2010年
松浜	19.0	8月4日	15.0	2013/8/31	2009年
筒方	19.0	8月4日	18.0	2014/8/23	2009年
津南	18.5	8月4日	17.5	2011/8/14	2009年
樽本	12.0	8月4日	11.5	2010/8/31	2009年





## (2) 地方・府県気象情報

### ○北陸地方気象情報(新潟地方気象台発表)

発表時刻	情報名
令和4年8月3日13時09分	顕著な大雨に関する北陸地方気象情報 第1号
令和4年8月3日18時09分	顕著な大雨に関する北陸地方気象情報 第2号
令和4年8月3日21時19分	顕著な大雨に関する北陸地方気象情報 第3号

発表時刻	情報名
令和4年8月2日16時08分	大雨に関する北陸地方気象情報 第1号
令和4年8月3日04時55分	大雨に関する北陸地方気象情報 第2号
令和4年8月3日16時06分	大雨と雷及び突風に関する北陸地方気象情報 第3号
令和4年8月4日02時00分	記録的な大雨に関する北陸地方気象情報 第4号
令和4年8月4日05時29分	大雨と雷及び突風に関する北陸地方気象情報 第5号
令和4年8月4日11時02分	大雨と雷及び突風に関する北陸地方気象情報 第6号
令和4年8月4日16時23分	大雨と雷及び突風に関する北陸地方気象情報 第7号
令和4年8月5日05時29分	大雨と雷及び突風に関する北陸地方気象情報 第8号
令和4年8月5日11時06分	大雨に関する北陸地方気象情報 第9号
令和4年8月5日15時58分	大雨に関する北陸地方気象情報 第10号



## ○新潟県気象情報(新潟地方気象台発表)

発表時刻	情報名
令和4年8月3日13時09分	顕著な大雨に関する新潟県気象情報 第1号
令和4年8月3日18時09分	顕著な大雨に関する新潟県気象情報 第2号
令和4年8月3日21時19分	顕著な大雨に関する新潟県気象情報 第3号

発表時刻	情報名
令和4年8月2日16時32分	大雨と雷及び突風に関する新潟県気象情報 第1号
令和4年8月3日05時47分	大雨と雷及び突風に関する新潟県気象情報 第2号
令和4年8月3日11時41分	大雨と雷及び突風に関する新潟県気象情報 第3号 (凶情報)
令和4年8月3日12時23分	大雨と雷及び突風に関する新潟県気象情報 第4号
令和4年8月3日13時30分	大雨と雷及び突風に関する新潟県気象情報 第5号 (凶情報)
令和4年8月3日17時11分	大雨と雷及び突風に関する新潟県気象情報 第6号
令和4年8月3日19時10分	大雨と雷及び突風に関する新潟県気象情報 第7号 (凶情報)
令和4年8月3日22時09分	大雨と雷及び突風に関する新潟県気象情報 第8号 (凶情報)
令和4年8月4日01時04分	大雨と雷及び突風に関する新潟県気象情報 第9号
令和4年8月4日02時01分	記録的な大雨に関する新潟県気象情報 第10号
令和4年8月4日03時03分	大雨と雷及び突風に関する新潟県気象情報 第11号
令和4年8月4日04時30分	記録的な大雨に関する新潟県気象情報 第12号
令和4年8月4日06時01分	大雨と雷及び突風に関する新潟県気象情報 第13号
令和4年8月4日11時43分	大雨と雷及び突風に関する新潟県気象情報 第14号
令和4年8月4日17時05分	大雨と雷及び突風に関する新潟県気象情報 第15号
令和4年8月4日22時10分	大雨と雷及び突風に関する新潟県気象情報 第16号
令和4年8月5日05時43分	大雨と雷及び突風に関する新潟県気象情報 第17号



### (3) 土砂災害警戒情報：新潟県・新潟地方気象台共同発表

発表時刻	情報名
令和4年8月3日11時33分	新潟県土砂災害警戒情報 第1号 (村上市*)
令和4年8月3日14時20分	新潟県土砂災害警戒情報 第2号 (新発田市* 村上市)
令和4年8月3日17時20分	新潟県土砂災害警戒情報 第3号 (新発田市 村上市 関川村*)
令和4年8月3日20時40分	新潟県土砂災害警戒情報 第4号 (新発田市 村上市 胎内市* 関川村)
令和4年8月4日04時40分	新潟県土砂災害警戒情報 第5号 (新発田市 村上市 胎内市 阿賀町* 関川村)
令和4年8月4日09時15分	新潟県土砂災害警戒情報 第6号 (新潟市* 新発田市 村上市 胎内市 阿賀町 関川村)
令和4年8月4日12時05分	新潟県土砂災害警戒情報 第7号 (新潟市 新発田市 村上市 魚沼市* 胎内市 阿賀町 関川村)
令和4年8月4日12時45分	新潟県土砂災害警戒情報 第8号 (長岡市* 村上市 魚沼市 胎内市 関川村)
令和4年8月4日14時00分	新潟県土砂災害警戒情報 第9号 (新潟市* 長岡市 村上市 阿賀野市* 魚沼市 胎内市 関川村)
令和4年8月4日16時20分	新潟県土砂災害警戒情報 第10号 (新潟市 長岡市 村上市 妙高市* 上越市* 阿賀野市 魚沼市 胎内市 関川村)
令和4年8月4日19時45分	新潟県土砂災害警戒情報 第11号 (新潟市 長岡市 村上市 阿賀野市 胎内市 関川村)
令和4年8月4日21時40分	新潟県土砂災害警戒情報 第12号 (村上市 胎内市 関川村)
令和4年8月5日04時15分	新潟県土砂災害警戒情報 第13号 解除

\*印は、新たに警戒対象となった市町村を示します。

### (4) 指定河川洪水予報

(羽越河川国道事務所・新潟地方気象台共同発表)

発表時刻	情報名
令和4年8月3日15時20分	荒川氾濫注意情報 第1号
令和4年8月3日17時00分	荒川氾濫注意情報 第2号
令和4年8月4日02時10分	荒川氾濫警戒情報 第3号
令和4年8月4日09時40分	荒川氾濫注意情報 (警戒情報解除) 第4号
令和4年8月4日13時30分	荒川氾濫注意情報解除 第5号

発表時刻	情報名
令和4年8月4日08時00分	阿賀野川氾濫注意情報 第1号
令和4年8月4日15時20分	阿賀野川氾濫注意情報 第2号
令和4年8月4日21時15分	阿賀野川氾濫注意情報解除 第3号

## (5) 竜巻注意情報

発表なし

## (6) 記録的短時間大雨情報

発表時刻	情報名
令和4年8月3日12時03分	新潟県記録的短時間大雨情報 第1号 村上市朝日南東部付近で約100ミリ
令和4年8月3日18時56分	新潟県記録的短時間大雨情報 第2号 村上市朝日南東部付近で約100ミリ
令和4年8月4日01時14分	新潟県記録的短時間大雨情報 第3号 関川村下関で103ミリ、関川村付近で約100ミリ
令和4年8月4日01時17分	新潟県記録的短時間大雨情報 第4号 村上市神林付近で約100ミリ、村上市荒川付近で約100ミリ
令和4年8月4日01時36分	新潟県記録的短時間大雨情報 第5号 村上市神林付近で約120ミリ、村上市荒川付近で約120ミリ、 胎内市中条付近で約100ミリ
令和4年8月4日01時44分	新潟県記録的短時間大雨情報 第6号 関川村下関で131ミリ、関川村付近で120ミリ以上
令和4年8月4日01時47分	新潟県記録的短時間大雨情報 第7号 胎内市黒川付近で約110ミリ
令和4年8月4日01時57分	新潟県記録的短時間大雨情報 第8号 胎内市中条付近で約120ミリ
令和4年8月4日02時07分	新潟県記録的短時間大雨情報 第9号 村上市神林付近で120ミリ以上、村上市荒川付近で120ミリ以上、 胎内市黒川付近で120ミリ以上
令和4年8月4日02時17分	新潟県記録的短時間大雨情報 第10号 胎内市中条付近で120ミリ以上
令和4年8月4日02時54分	新潟県記録的短時間大雨情報 第11号 関川村下関で104ミリ
令和4年8月4日02時57分	新潟県記録的短時間大雨情報 第12号 関川村付近で120ミリ以上、関川村下関で128ミリ
令和4年8月4日03時18分	新潟県記録的短時間大雨情報 第13号 村上市荒川付近で120ミリ以上、胎内市黒川付近で120ミリ以上、 村上市神林付近で120ミリ以上
令和4年8月4日03時27分	新潟県記録的短時間大雨情報 第14号 胎内市中条付近で120ミリ以上
令和4年8月04日05時07分	新潟県記録的短時間大雨情報 第15号 阿賀町鹿瀬付近で約100ミリ
令和4年8月04日05時15分	新潟県記録的短時間大雨情報 第16号 阿賀町鹿瀬付近で約120ミリ

# 4 新潟地方気象台の対応状況

(令和4年9月5日15時現在)

## ○記者会見

日時	実施内容
令和4年8月4日3時20分	大雨特別警報発表による台長会見
令和4年8月4日9時00分	大雨特別警報の切替に関する北陸地方整備局との合同会見

## ○警戒体制等状況

日時	体制
令和4年8月3日11時33分	警戒体制
令和4年8月4日01時56分	非常体制
令和4年8月12日09時00分	警戒体制
令和4年8月22日09時00分	注意体制

## ○気象庁防災対応支援チーム(JETT※)の派遣状況

日時	実施内容
令和4年8月3日14時00分	大雨に関する新潟県警戒本部会議(3名派遣)
令和4年8月4日11時15分	新潟県大雨災害対策本部会議 第1回(3名派遣)
令和4年8月9日09時40分	新潟県大雨災害対策本部会議 第2回(2名派遣)
令和4年8月8日, 9日, 10日	村上市へ気象解説を目的とする派遣(2名派遣、のべ6名)
令和4年8月8日, 9日, 10日	関川村災害対策本部会議(2名派遣、のべ6名)
令和4年8月4日～11日	新潟県へリエゾン派遣(8日間、のべ11名)

※JETTは、大規模な自然災害等の際に地方公共団体等へ支援を行う国土交通省の緊急災害対策派遣隊(TEC-FORCE)の気象・地象情報提供班です。

## ○ホットラインの実施状況

日時	市町村	日時	市町村
令和4年8月3日11時30分	村上市	令和4年8月4日01時36分	村上市長
令和4年8月3日13時28分	村上市長	令和4年8月4日01時51分	関川村長
令和4年8月3日13時31分	村上市	令和4年8月4日03時03分	胎内市
令和4年8月3日14時16分	新発田市	令和4年8月4日03時58分	胎内市長
令和4年8月3日18時19分	村上市	令和4年8月4日04時02分	胎内市
令和4年8月3日19時10分	村上市	令和4年8月4日05時28分	阿賀町
令和4年8月3日19時21分	村上市	令和4年8月4日09時22分	新潟市
令和4年8月3日19時32分	村上市長	令和4年8月4日11時14分	胎内市
令和4年8月3日21時13分	胎内市	令和4年8月4日11時24分	関川村
令和4年8月3日21時30分	村上市長	令和4年8月4日13時07分	魚沼市
令和4年8月4日01時14分	関川村	令和4年8月4日16時23分	上越市
令和4年8月4日01時20分	村上市		

# 5 主な被害の状況および自治体の体制

新潟県防災局危機対策課調べ（令和4年9月5日15時00分発表）

## (1) 被害状況（5日13時00分現在）

### ○人的被害・建物被害の状況

	人的被害（人）					住家被害（棟）					非住家被害 （半壊以上）（棟）	
	計	死者	行方 不明者	重傷者	軽傷者	全壊	半壊	一部 損壊	床上 浸水	床下 浸水	公共 建物	その他
県全体	1			1		8	20	2	852	1,467	1	
新潟市									41	101		
新発田市									2	13		
村上市	1			1		6	10	2	632	964		
胎内市									15	103		
阿賀町										1	1	
関川村						2	10		162	285		

### ○避難指示等の発令及び避難所の状況

市町村名	避難情報	対象	発令日時	解除日時
村上市	避難指示(警戒レベル4)	5,553世帯/16,218人	8/3 14:38	8/5 10:54
	避難指示(警戒レベル4)	1,994世帯/5,066人	8/3 19:30	8/5 10:54
	緊急安全確保(警戒レベル5)	6,173世帯/19,013人	8/4 03:22	8/5 10:54
	避難指示(警戒レベル4)	79世帯/276人 ※川部地区、小岩内地区	8/4 09:51	(8/5 09:51一部避難指示に切り替え)
	避難指示(警戒レベル4)	16世帯/44人 ※貝附地区、花立地区、 梨木地区	8/6 12:00 8/7 15:16	8/29 18:00 (一部解除)
	避難指示(警戒レベル4)	2世帯/2人 ※笹川地区	8/10 15:27	
	避難指示(警戒レベル4)	1世帯/2人 ※荒島地区	8/13 13:52	
	計	13,720世帯/40,297人		
胎内市	緊急安全確保(警戒レベル5)	全域	8/4 05:00	8/4 11:30
阿賀町	避難指示(警戒レベル4)	38世帯/66人	8/4 04:55	8/5 05:00
関川村	緊急安全確保(警戒レベル5)	全域	8/4 02:02	8/4 16:33
	避難指示(警戒レベル4)	6世帯/26人 ※大宇小見地区(松ヶ丘)	8/12 15:00	8/29 9:30
	避難指示(警戒レベル4)	2世帯/9人 大宇南赤谷地区(内須川)	8/12 15:00	8/24 15:30
	避難指示(警戒レベル4)	16世帯/32人 ※大宇湯沢地区、大宇片貝地 区、大宇土沢地区(上土沢)、 大宇上関地区(六本杉)	8/12 15:00	8/24 9:00
魚沼市	高齢者等避難(警戒レベル3)	62世帯/117人	8/4 14:46	8/4 17:00
妙高市	高齢者等避難(警戒レベル3)	63世帯/117人	8/4 18:30	8/5 06:30

## ○交通障害等の状況

- ・国道113号 8月4日から通行止め 8月6日 17時00分解除(一部区間は片側交互通行)
- ・羽越本線(運転見合わせ→8/8 始発から運転再開)
- ・米坂線(坂町～今泉): 当分の間運転見合わせ
  - ※手ノ子駅(山形県)近くの橋りょうが崩落
  - ※関川村内の線路が流され、土砂流入の被害多数
- ・磐越西線(野沢～喜多方): 当分の間運転見合わせ
  - ※山都～喜多方間での橋梁転倒あり、野沢～喜多方間は当分の間運転見合わせ

## ○公共土木施設等の被害状況

### (1) 河川管理施設被害等について

村上市 新屋沢内川他11河川溢水、高根川堤防損傷、荒沢川他29河川護岸損傷  
関川村 前川越水、荒川他10河川護岸損傷  
胎内市 乙大日川越水、乙大日川他7河川護岸損傷  
新発田市 中田川他4河川溢水、坂井川堤防損傷、新金山川他6河川護岸損傷  
阿賀町 馬取川他5河川護岸損傷  
長岡市 浄土川越水、浄土川堤防損傷及び護岸損傷

### (2) 土砂災害発生状況について

災害	箇所数	発生箇所
がけ崩れ	8	村上市貝附、花立 関川村南赤谷、湯沢、朴坂、中束、上土沢、内須川
土石流	6	村上市花立、小岩内 荒島 関川村湯沢、南中、滝原
地すべり	1	村上市大毎

- ・8月6日よりTEC-FORCE及び(一社)新潟県地質調査業協会による調査を実施(8月8日完了)

### (3) 砂防関係施設被害等について

合計(施設被害)14箇所(砂防施設 11箇所、急傾斜地崩壊防止施設 3箇所)  
村上市 小岩内大沢砂防堰堤損傷、小岩内大沢他 1箇所 河道埋塞・護岸損傷  
モンキツ沢川他 1箇所 堰堤前庭部損傷・河道埋塞・護岸損傷  
小岩内地区他1地区急傾斜地崩壊防止施設 防護柵破損等  
関川村 湯蔵川 河道埋塞・護岸損傷  
湯蔵地区急傾斜地崩壊防止施設 防護柵破損等  
阿賀町 新谷川 護床損傷2箇所  
馬取川 堰堤破損

### (4) 県管理道路の状況について

全面通行止め 28路線 35箇所(うち25路線 32箇所解除)  
うち災害による箇所 : 20路線 25箇所(うち17路線22箇所解除)  
うち事前通行規制箇所 : 11路線 11箇所(うち11路線11箇所解除)  
うち特殊通行規制箇所 : 2路線 2箇所(うち2路線 2箇所解除)  
全面通行止継続中 : 3路線、3箇所

### (5) 県企業局管理施設の被害状況

猿田発電所及び奥三面発電所内の地下室で一部機器が浸水しており発電停止中。

## ○農地関係の被害状況

地域振興局	市町村	被害状況
村上	村上市	頭首工【40か所】流木による取水障害等 ため池【12か所】土砂流入 用水機場【33か所】浸水、操作盤故障等 用排水路【354か所】水路埋塞、土砂流入等 農道【140か所】崩落等(うち通行止め2か所) 農地【655か所】法面崩壊、畦畔崩壊等 農業集落排水施設【1か所】テレメータ故障(修理済み)
	関川村	頭首工【14か所】土砂堆積等 ため池【12か所】土砂流入、法面崩れ等 用水機場【3か所】土砂堆積 用排水路【290か所】水路埋塞、崩落等 農道【116か所】路面損傷、崩落等 農地【553か所】土砂流入、畦畔崩壊等
新発田	胎内市	頭首工【3か所】土砂堆積 ため池【2か所】漏水 用水機場【3か所】浸水 用排水路【145か所】水路埋塞、土砂流入等 農道【83か所】崩落等 農地【294か所】湛水、法面崩壊等 営農飲雑用水施設【1か所】送配水管破損(仮復旧済み)
	新発田市	頭首工【1か所】取水堰の損傷による取水障害 用排水路【1か所】水路埋塞 農地【5か所】土砂流入、畦畔崩壊
新潟	新潟市	農地【6か所】湛水等
	阿賀町	頭首工【12か所】護床ブロックの損傷、取水口埋塞等 ため池【1か所】洪水吐破損 用水機場【1か所】浸水 用排水路【31か所】法面崩壊、水路流失 農道【8か所】法面崩落等 農地【7か所】畦畔崩壊
魚沼	魚沼市	用排水路【2か所】水路埋塞 農道【1か所】土砂崩れ 農地【8か所】畦畔崩壊等
上越	上越市	用排水路【25か所】土砂堆積等 農道【17か所】法面崩落 農地【17か所】畦畔崩壊等



## ○農林水産関係の被害状況について

### (1) 農業施設被害

村上市4棟、関川村1棟

### (2) 農作物被害

水稲 村上市、関川村、胎内市、新発田市で合計1,069.9ha

園芸作物等 村上市、関川村、胎内市、新発田市、新潟市、津南町で合計54.8ha

### (3) 養殖施設被害

村上市4件、胎内市1件（施設への浸水及び水槽への泥の堆積等）

### (4) 養殖物被害

村上市3件（三面川漁協・荒川漁協、飼育魚が流出・死滅）

### (5) 林道被害

村上市、関川村、新発田市、胎内市、阿賀町、長岡市、魚沼市、上越市で合計450か所

### (6) 林業施設被害

村上市、関川村、新潟市、阿賀町で合計5か所

### (7) 林地被害

村上市、関川村、胎内市で合計80か所

## (2) 県等の対応状況等(5日13時00分現在)

### ○県の体制

大雨に関する情報連絡室	8月3日11時15分	設置
大雨に関する警戒本部	12時03分	移行
大雨に関する対策本部	22時05分	移行
大雨災害対策本部	8月4日01時56分	移行

(地域機関)

新発田地域振興局災害対策本部	8月4日08時30分	設置		
新潟地域振興局災害対策本部	8月4日09時00分	設置	9月2日17時00分	解散
村上地域振興局災害対策本部	8月4日09時00分	設置		
魚沼地域振興局災害警戒本部	8月4日13時30分	設置	8月4日21時00分	解散
上越地域土砂災害対策本部	8月4日18時00分	設置	8月5日06時30分	解散

### ○市町村の体制

新潟市	大雨洪水警戒本部	8月3日14時27分	設置	8月5日01時15分	解散
新発田市	大雨警戒本部	8月3日14時20分	設置	8月4日12時45分	解散
村上市	災害対策本部	8月3日11時33分	設置		
胎内市	災害警戒本部	8月3日12時58分	設置		
	災害対策本部	4日04時45分	移行		
	災害警戒本部	4日11時30分	移行		
阿賀町	災害対策本部	8月4日04時30分	設置	9月2日17時00分	解散
関川村	災害警戒本部	8月3日14時30分	設置		
	災害対策本部	4日02時02分	移行		
魚沼市	災害警戒本部	8月4日13時30分	設置	8月4日21時00分	解散
妙高市	土砂災害対策本部	8月4日17時28分	設置	8月5日06時30分	解散

### ○災害救助法の適用について

対象市町村:村上市、胎内市、関川村

適用日:令和4年8月3日

## 参考資料

### ○雨の強さと降り方

[https://www.jma.go.jp/jma/kishou/knownow/yougo\\_hp/amehyo.html](https://www.jma.go.jp/jma/kishou/knownow/yougo_hp/amehyo.html)

### ○風の強さと吹き方

[https://www.jma.go.jp/jma/kishou/knownow/yougo\\_hp/kazehyo.html](https://www.jma.go.jp/jma/kishou/knownow/yougo_hp/kazehyo.html)

### ○キキクル(警報の危険度分布)

<https://www.jma.go.jp/jma/kishou/knownow/bosai/riskmap.html>

### ○地域気象観測所一覧

[https://www.jma.go.jp/jma/kishou/knownow/amedas/ame\\_master.pdf](https://www.jma.go.jp/jma/kishou/knownow/amedas/ame_master.pdf)

### ○気象観測施設配置図

<https://www.data.jma.go.jp/niigata/data/kishoupoint.pdf>

問い合わせ先

新潟地方気象台

電話 025-281-5872

<https://www.data.jma.go.jp/niigata/>

※ 本資料は、複製、公衆送信、翻訳・変形等の翻案等、自由に利用できます。利用を行う際は適宜の方法により、必ず出所(新潟地方気象台)を明示してください。

その他、利用にあたっての詳細は、新潟地方気象台ホームページの利用規約(<https://www.data.jma.go.jp/niigata/menu/policy.html>)をご確認ください。