

平成28年（2016年）台風第9号に関する

新潟県気象速報

目次

1 概要

- (1) 資料作成の目的
- (2) 気象の概況

2 気象の状況

- (1) 台風経路図・位置表
- (2) 地上天気図及び気象衛星赤外画像
- (3) レーダーエコー合成図
- (4) 雨の状況
- (5) 気象官署とアメダスの期間降水量表
- (6) 気象官署とアメダスの最大1時間降水量及び最大10分間降水量表
- (7) 降水量の推移
- (8) 気象官署とアメダスの最大風速及び最大瞬間風速表
- (9) 極値更新状況

3 気象台の執った措置

- (1) 特別警報・警報・注意報の発表状況
- (2) 地方・府県気象情報等の発表状況
- (3) 防災関係機関への説明会

4 主な被害の状況

新潟地方気象台
平成28年8月24日

この資料は速報として取り急ぎまとめたもので、後日内容の一部修正や追加をすることがあります。

1 概要

(1) 資料作成の目的

8月22日から23日にかけて、台風第9号の接近に伴い、新潟県では上越を中心に大雨となり、床上・床下浸水やがけ崩れなどが発生した。また、鉄道などの交通機関にも影響を及ぼした。

このときの気象状況をとりとめる目的で本資料を作成した。

なお、本資料は8月24日15時現在のものである。

(2) 気象の概況

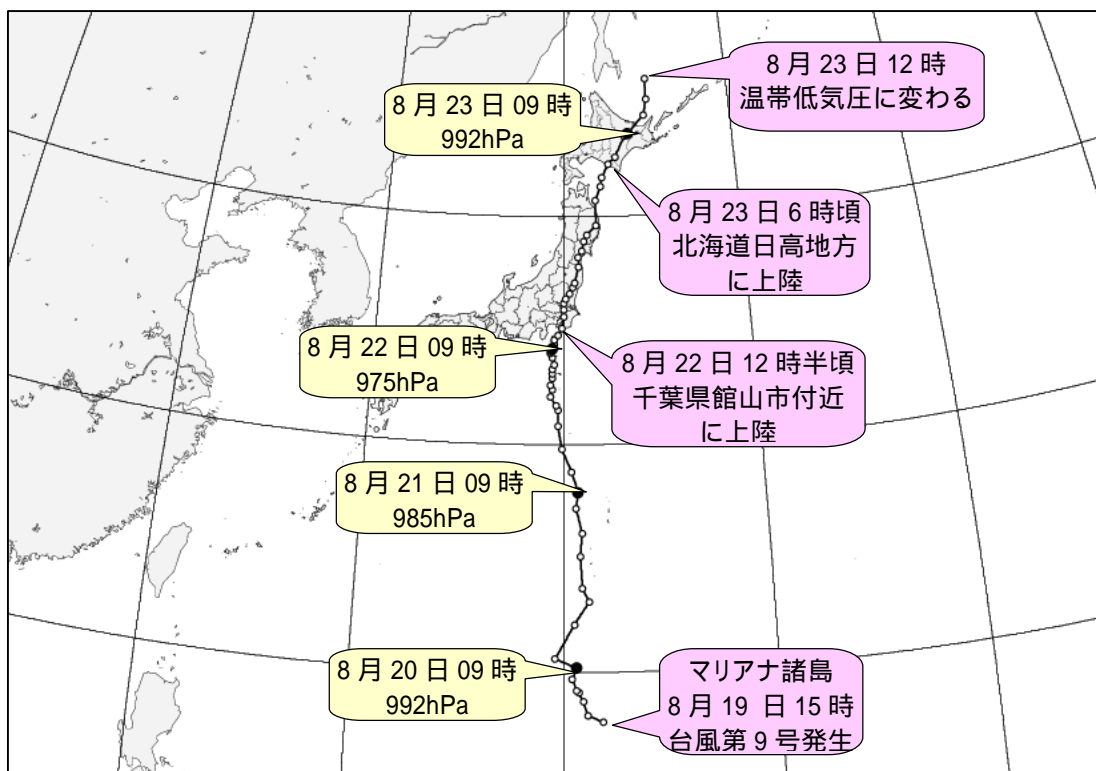
8月19日15時、マリアナ諸島で発生した台風第9号は発達しながら、20日21時には父島の南南西約400キロ、21日09時には父島の西北西約170キロ、21日21時には八丈島の南約180キロと北に進んだ。台風はその後も発達しながら北に進み、22日00時には暴風域を伴い、22日02時には八丈島の西南西約40キロで強い台風となった。台風は勢力を保ったまま、22日06時には三宅島の南南西約40キロ、22日12時には千葉県館山市付近を北に進み、22日12時半頃、千葉県館山市付近に上陸した。その後、22日15時には茨城県つくば市付近で強い台風ではなくなったが暴風域を伴い、22日18時には茨城県常陸大宮市付近、22日21時には福島県相馬市付近、23日00時には岩手県一関市付近と、関東地方から東北地方を北から北北東に進んだ。23日03時には三陸沖の海上を速度を速めながら北に進み、23日06時頃には北海道日高地方に上陸した。23日09時には北海道北見市付近を北北東に進み、23日12時にはオホーツク海で温帯低気圧に変わった。

新潟県では、台風第9号の接近に伴い、22日朝から雨が降り始め、22日昼過ぎから激しい雨となったところがあった。アメダス平岩では、22日09時から23日15時までの総降水量は114.0ミリとなった。

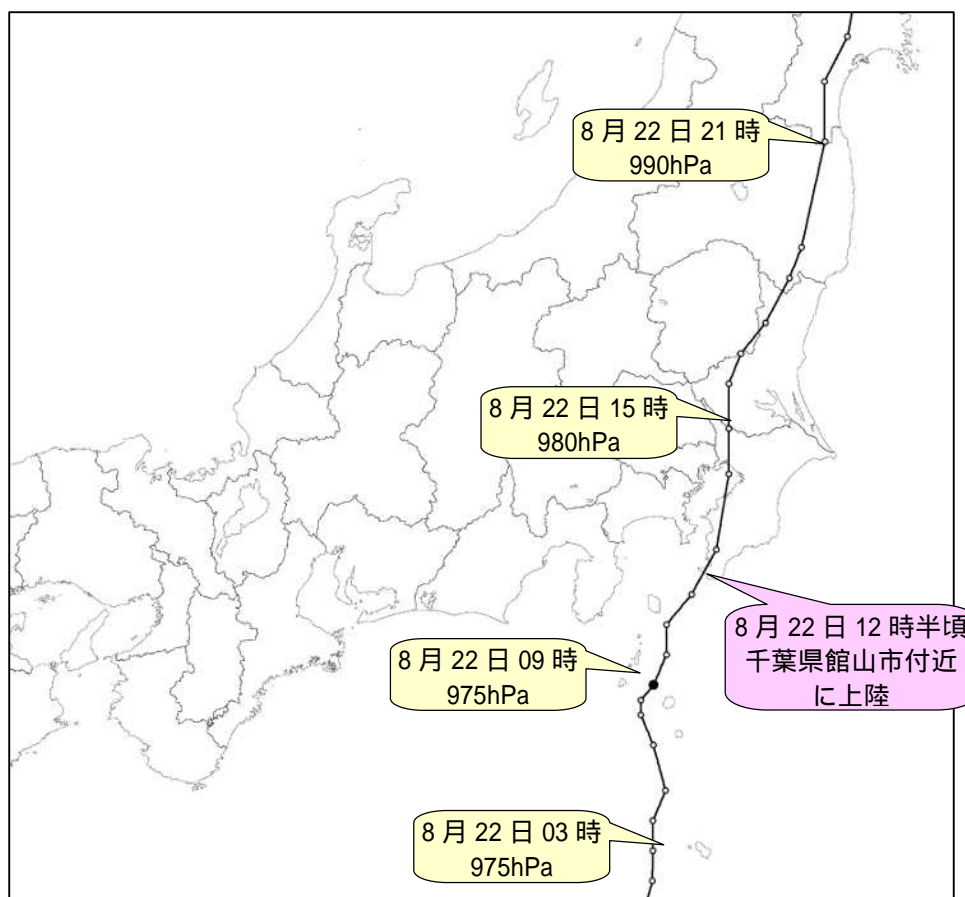
また、解析雨量では、糸魚川市付近で22日09時から23日15時までの積算で250ミリ以上の降水を解析した。

2 気象の状況

(1) 台風経路図・位置表



台風第9号経路図(日時、中心気圧(hPa))速報解析



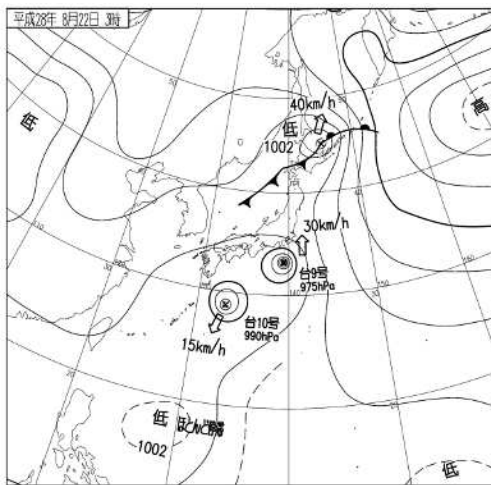
台風第9号経路図(日時、中心気圧(hPa))速報解析 拡大

台風位置表 (台風第 9 号)

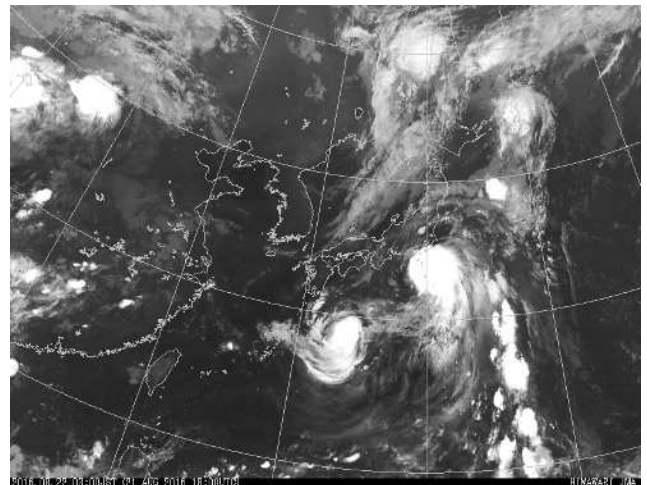
月日時			中心位置		中心気圧	最大風速	進行方向・速度		暴風半径				強風半径				大きさ	強さ
月	日	時	北緯	東経	(hPa)	(m/s)	(km/h)		(km)				(km)					
8	18	9	15.1	142	996	15	東	15									熱帯低気圧	
8	18	12	15.3	142.2	996	15	北東	10									熱帯低気圧	
8	18	15	15.5	142.8	996	15	東北東	15									熱帯低気圧	
8	18	18	16	143.4	996	15	東北東	20									熱帯低気圧	
8	18	21	16.2	143.7	996	15	東北東	20									熱帯低気圧	
8	19	0	16.4	143.8	996	15	東北東	20									熱帯低気圧	
8	19	3	16.6	143.8	996	15	北東	15									熱帯低気圧	
8	19	6	16.5	142.4	996	15	北東	15									熱帯低気圧	
8	19	9	16.9	142.9	996	15	東北東	15									熱帯低気圧	
8	19	12	17.1	142.7	996	15	北北東	15									熱帯低気圧	
8	19	15	17.8	141.8	994	18	北	15				南側	220	北側	170			
8	19	18	18.1	141.1	994	18	北	15				南側	220	北側	170			
8	19	21	18.7	140.9	994	18	北	20				南側	220	北側	170			
8	20	0	19.1	140.7	994	18	北	20				南側	220	北側	170			
8	20	3	19.2	140.6	994	18	北北西	20				南側	220	北側	170			
8	20	6	19.7	140.4	994	18	北北西	20				南側	220	北側	170			
8	20	9	20.2	140.6	992	20	北	15				南側	220	北側	170			
8	20	12	20.6	139.6	992	20	北北西	15				南側	220	北側	170			
8	20	15	22.1	140.5	992	20	北	30				南側	220	北側	170			
8	20	18	23.1	141.2	992	20	北	30				南側	220	北側	170			
8	20	21	23.7	140.9	985	23	北	30				全域	240					
8	21	0	25.1	140.8	985	23	北	35				全域	240					
8	21	3	26.1	140.9	985	23	北	45				全域	240					
8	21	6	27.2	140.6	985	23	北	40				全域	240					
8	21	9	27.9	140.7	985	23	北	35				全域	240					
8	21	12	28.8	140.4	985	23	北	35				全域	240					
8	21	15	29.8	139.9	985	25	北	35				全域	240					
8	21	18	30.8	139.7	985	25	北北西	40				全域	240					
8	21	21	31.5	139.7	985	25	北	35				全域	240					
8	21	22	31.7	139.6	985	25	北	35				全域	240					
8	21	23	32.1	139.3	985	25	北	35				全域	240					
8	22	0	32.4	139.4	980	30	北	35	東側	90	西側	40	東側	280	西側	110		
8	22	1	32.6	139.3	980	30	北	35	東側	90	西側	40	東側	280	西側	110		
8	22	2	32.9	139.4	975	35	北	30	東側	90	西側	40	東側	280	西側	110		強い
8	22	3	33.1	139.4	975	35	北	30	東側	90	西側	40	東側	280	西側	140		強い
8	22	4	33.3	139.4	975	35	北	30	東側	90	西側	40	東側	280	西側	170		強い
8	22	5	33.5	139.5	975	35	北	30	東側	90	西側	40	東側	280	西側	170		強い
8	22	6	33.8	139.4	975	35	北	30	東側	90	西側	40	東側	240	西側	140		強い
8	22	7	34	139.3	975	35	北	25	全域	70			東側	240	西側	140		強い
8	22	8	34.1	139.3	975	35	北	20	全域	70			東側	240	西側	140		強い
8	22	9	34.2	139.4	975	35	北	20	全域	70			東側	240	西側	140		強い
8	22	10	34.4	139.5	975	35	北	20	全域	70			東側	240	西側	140		強い
8	22	11	34.6	139.5	975	35	北	20	全域	70			東側	240	西側	140		強い
8	22	12	34.8	139.7	975	35	北	20	全域	70			東側	240	西側	140		強い
8	22	13	35.1	139.9	975	35	北	25	全域	70			東側	240	西側	140		強い
8	22	14	35.6	140	975	35	北北東	30	南東側	90	北西側	70	東側	240	西側	140		強い
8	22	15	35.9	140	980	30	北北東	35	南東側	90	北西側	70	東側	240	西側	140		
8	22	16	36.2	140	980	30	北	35	南東側	90	北西側	70	東側	240	西側	140		
8	22	17	36.4	140.1	980	30	北北東	35	南東側	90	北西側	70	東側	240	西側	140		
8	22	18	36.6	140.3	985	30	北北東	35	南東側	90	北西側	70	南東側	240	北西側	140		
8	22	19	36.9	140.5	985	30	北北東	35	南東側	90	北西側	70	南東側	240	北西側	140		
8	22	20	37.1	140.6	985	30	北北東	30	南東側	90	北西側	70	南東側	240	北西側	140		
8	22	21	37.8	140.8	990	30	北北東	35	全域	100			南東側	240	北西側	170		
8	22	22	38.2	140.8	990	30	北北東	35	全域	100			南東側	240	北西側	170		
8	22	23	38.5	141	990	30	北北東	35	全域	100			南東側	240	北西側	170		
8	23	0	38.9	141.1	990	30	北	40	全域	100			南東側	240	北西側	170		
8	23	1	39.2	141.3	990	30	北北東	40	全域	100			南東側	240	北西側	170		
8	23	2	39.6	141.8	990	30	北	45	全域	100			南東側	240	北西側	170		
8	23	3	40.7	141.8	992	25	北	50				南東側	240	北西側	170			
8	23	4	41.3	142.1	992	25	北北東	60				東側	240	西側	170			
8	23	5	41.7	142.2	992	25	北北東	60				東側	240	西側	170			
8	23	6	42.3	142.6	992	25	北北東	65				東側	240	西側	170			
8	23	7	42.6	143	992	25	北北東	65				東側	240	西側	170			
8	23	8	43.5	143.6	992	25	北北東	65				東側	240	西側	170			
8	23	9	43.6	143.8	992	25	北北東	65				東側	240	西側	170			
8	23	10	44.4	144.8	992	25	北北東	65				東側	240	西側	170			
8	23	11	45.1	145	992	25	北北東	75				東側	280	西側	170			
8	23	12	46	145	992	23	北北東	75									温帯低気圧	

(2) 地上天気図及び気象衛星赤外画像

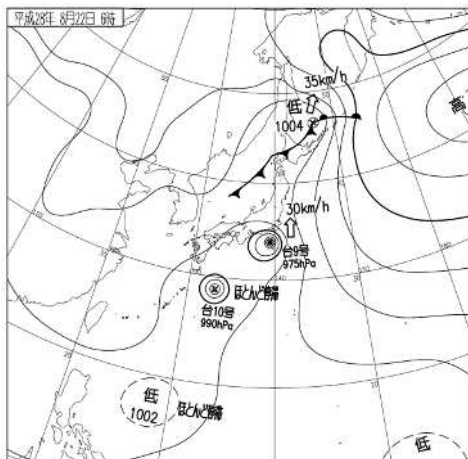
(平成 28 年 8 月 22 日 03 時から 23 日 06 時)



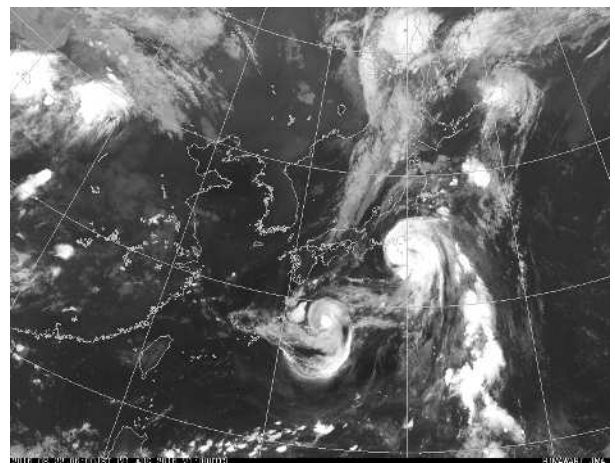
地上天気図 (8月22日 03時)



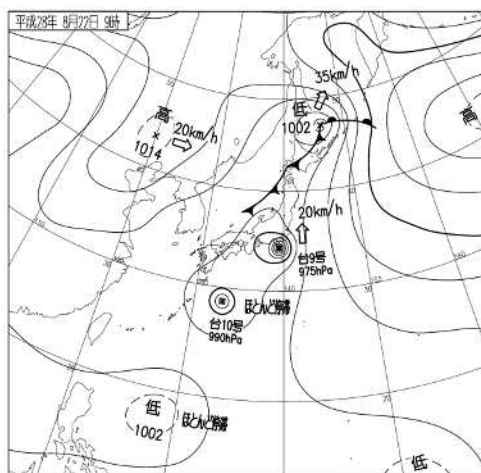
気象衛星赤外画像 (8月22日 03時)



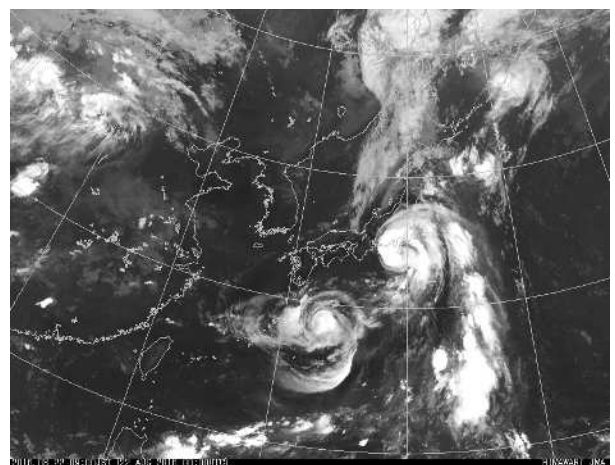
地上天気図 (8月22日 06時)



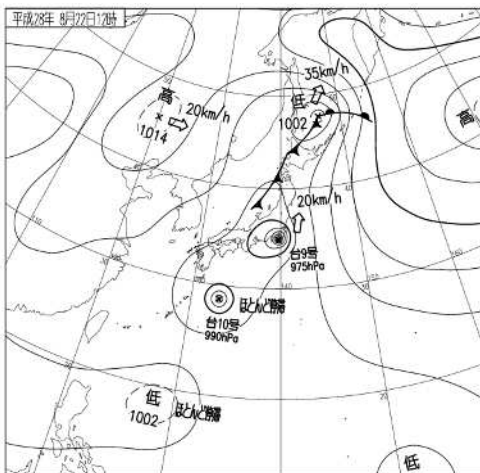
気象衛星赤外画像 (8月22日 06時)



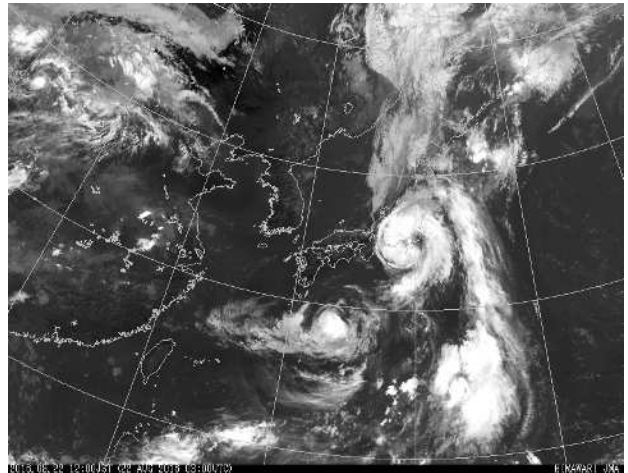
地上天気図 (8月22日 09時)



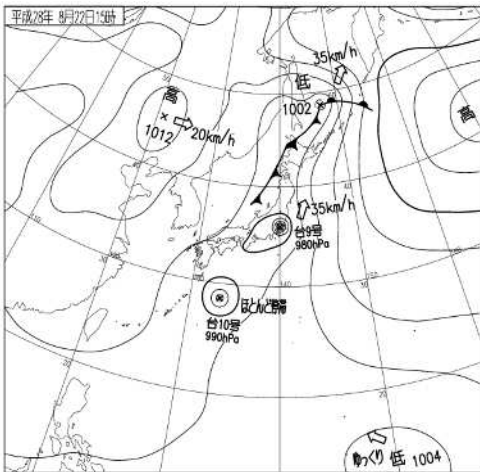
気象衛星赤外画像 (8月22日 09時)



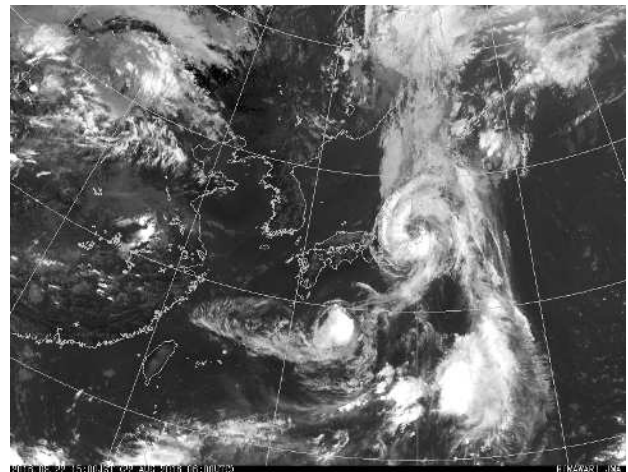
地上天気図 (8月22日12時)



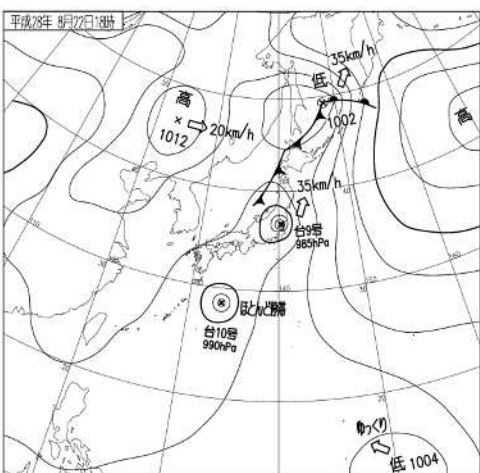
気象衛星赤外画像 (8月22日12時)



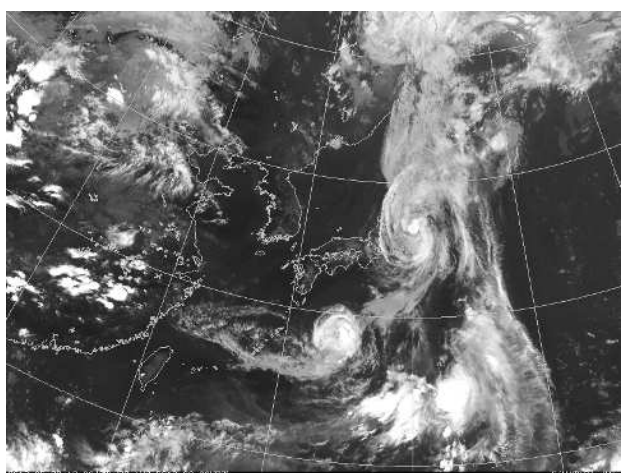
地上天気図 (8月22日15時)



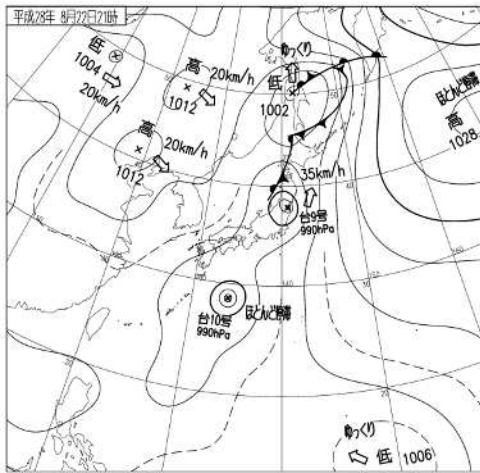
気象衛星赤外画像 (8月22日15時)



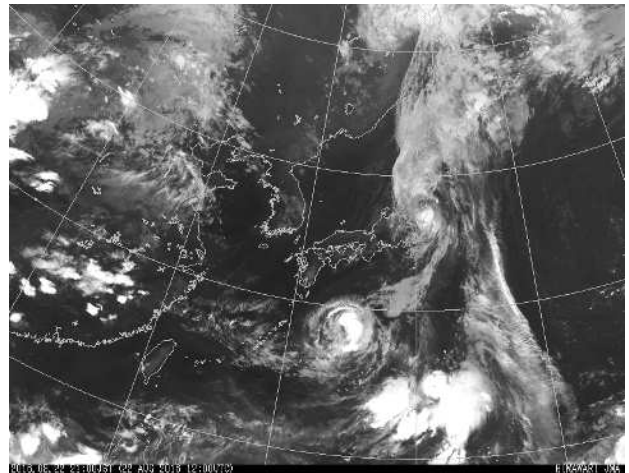
地上天気図 (8月22日18時)



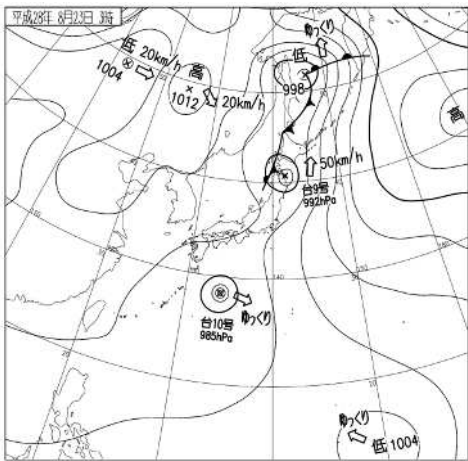
気象衛星赤外画像 (8月22日18時)



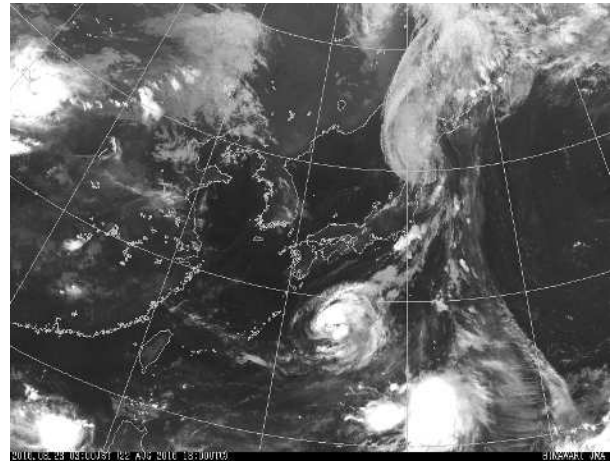
地上天気図 (8月22日 21時)



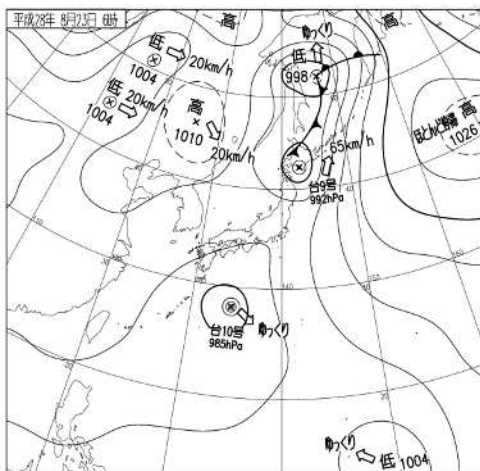
気象衛星赤外画像 (8月22日 21時)



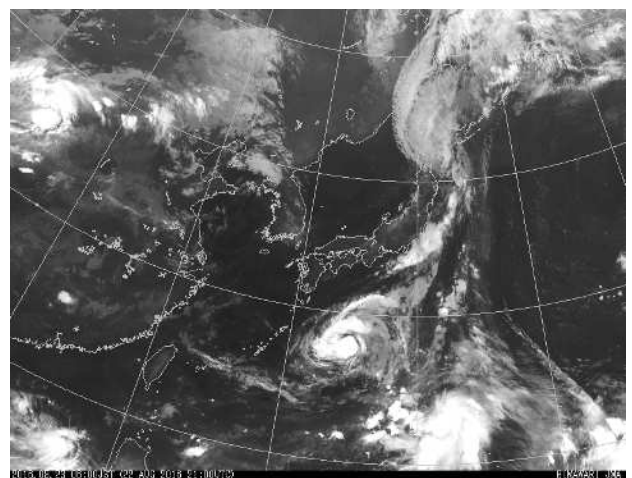
地上天気図 (8月23日 03時)



気象衛星赤外画像 (8月23日 03時)



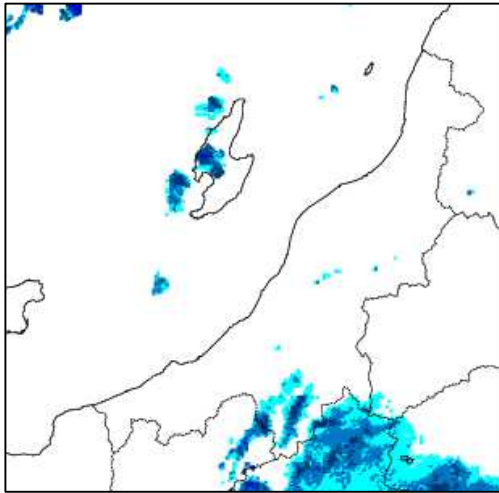
地上天気図 (8月23日 06時)



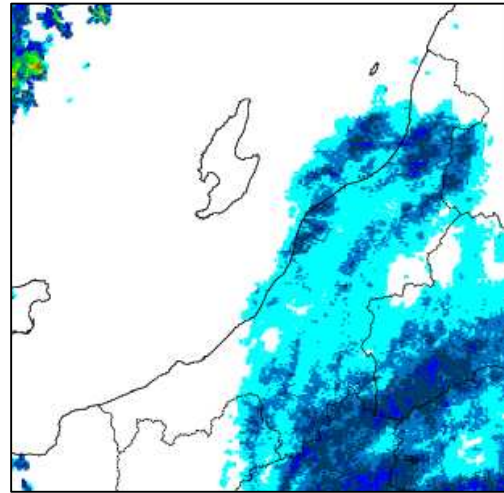
気象衛星赤外画像 (8月23日 06時)

(3) レーダーエコー合成図

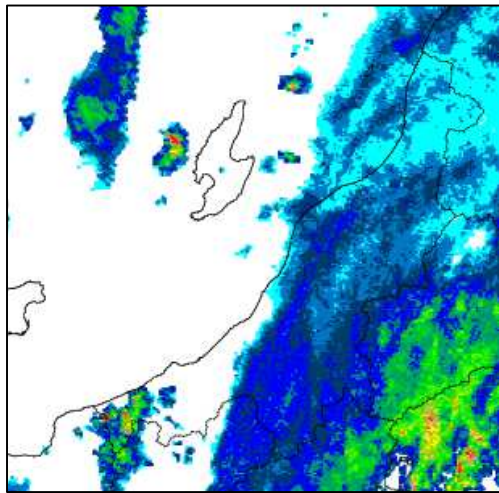
(平成28年8月22日09時から23日12時の3時間毎)



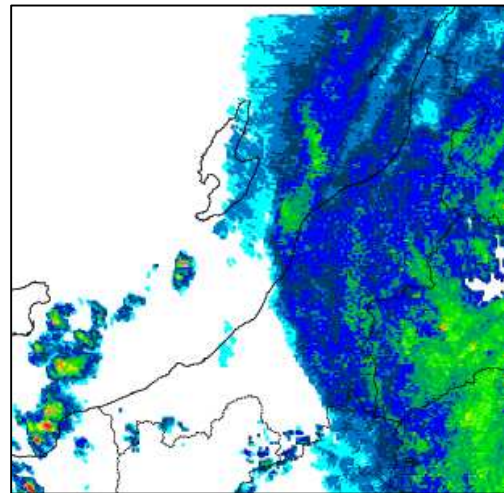
8月22日09時



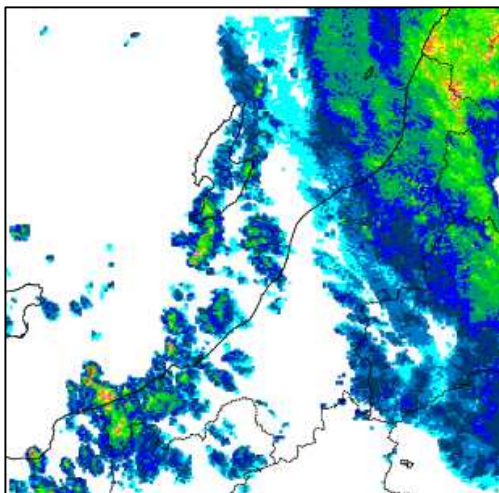
8月22日12時



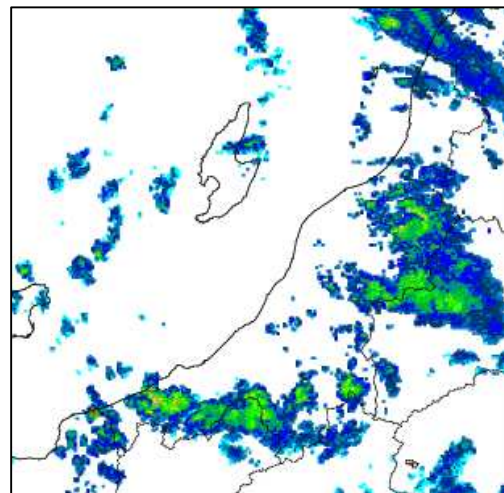
8月22日15時



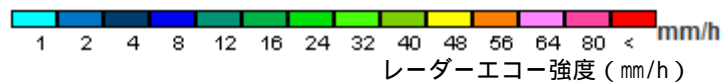
8月22日18時

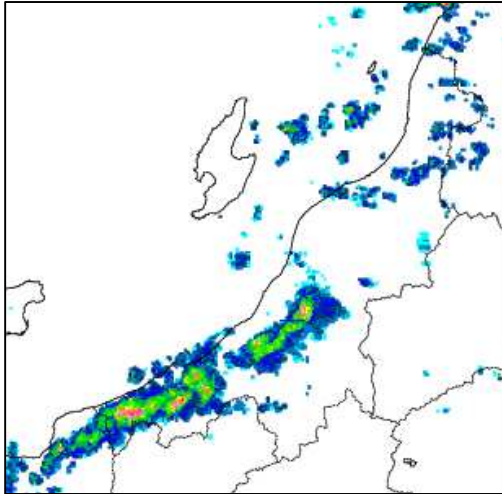


8月22日21時

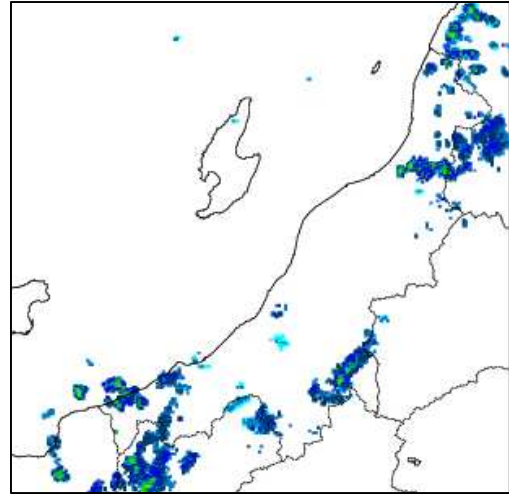


8月23日00時

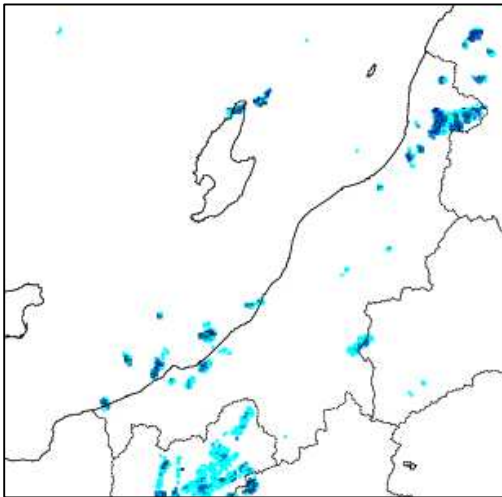




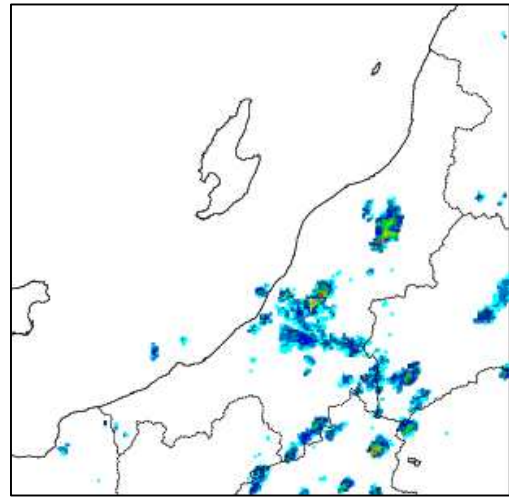
8月23日 03時



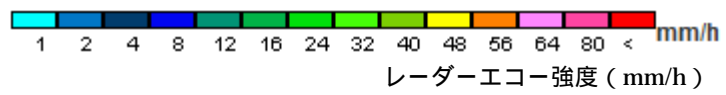
8月23日 06時



8月23日 09時



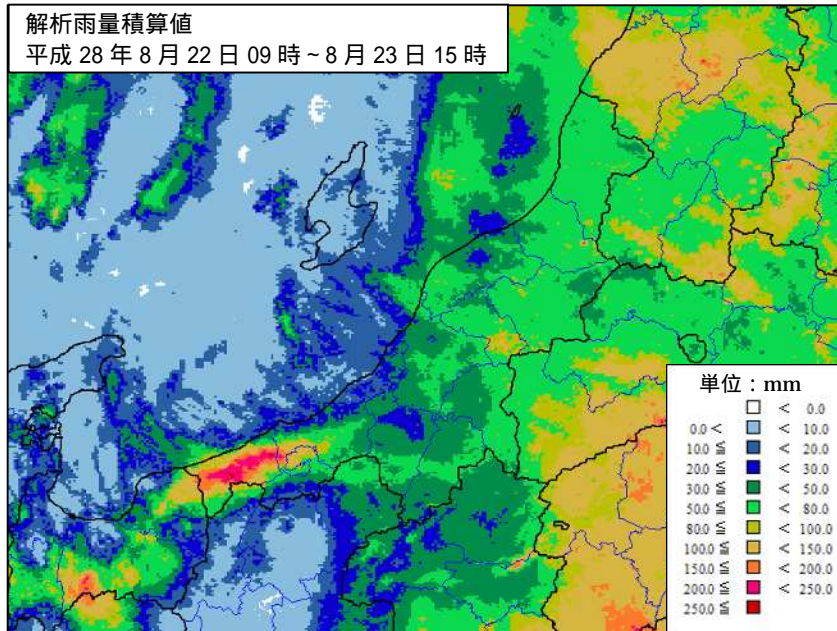
8月23日 12時



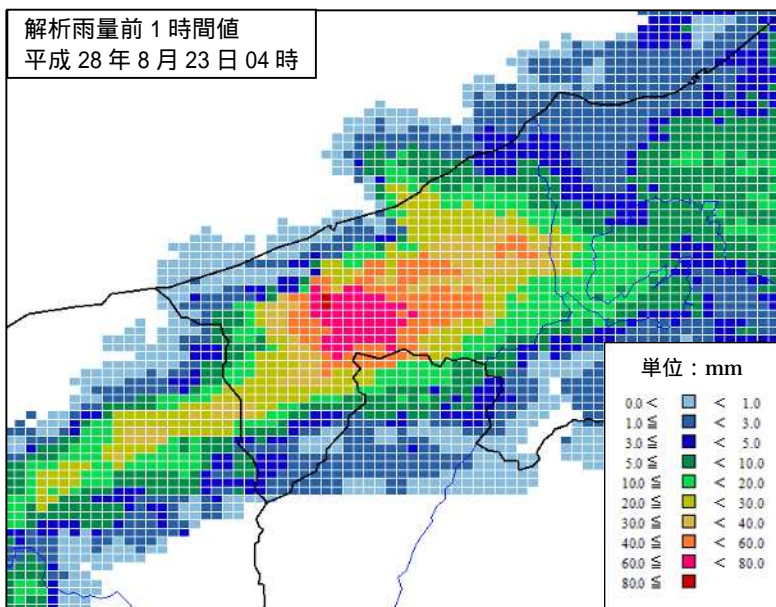
(4) 雨の状況

解析雨量では、8月22日09時から8月23日15時まで、糸魚川市付近で250ミリを超える降水を解析した。また、8月23日04時の前1時間に約80ミリの降水を解析した。

解析雨量積算値 (平成28年8月22日09時から8月23日15時)



解析雨量1時間値 (平成28年8月23日04時)



解析雨量とは、気象レーダーとアメダス等の地上の雨量計により観測されたデータを組み合わせ、1km四方ごとに過去1時間雨量を解析したものです。

(5) 気象官署とアメダスの期間降水量表

(平成28年8月22日09時から8月23日15時)

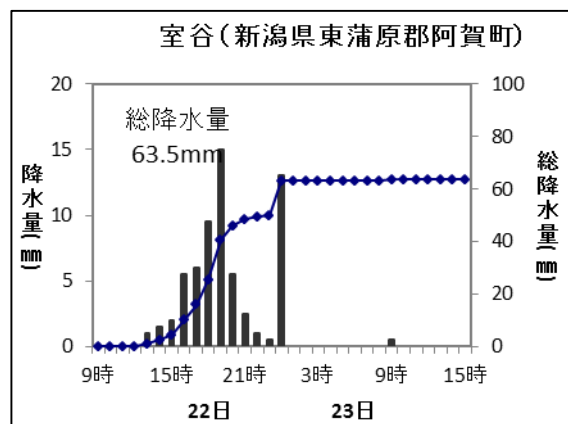
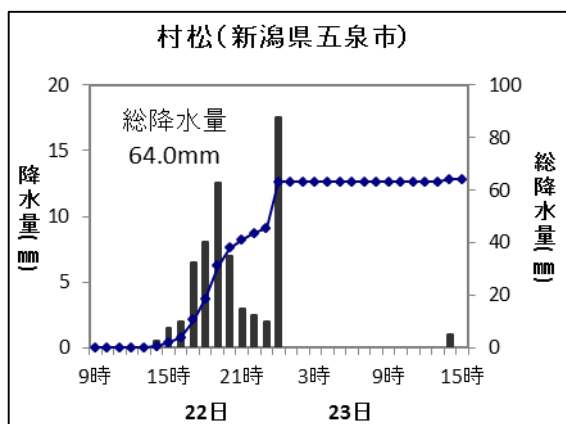
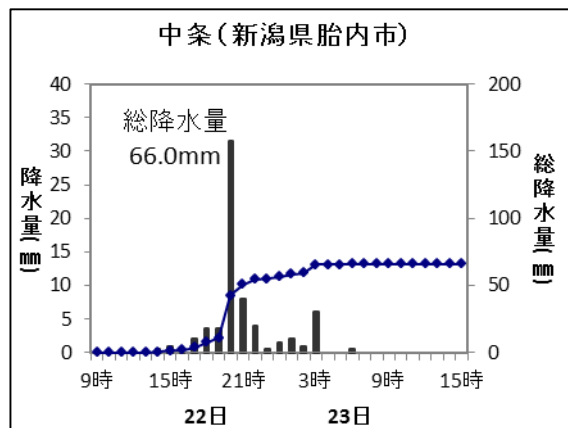
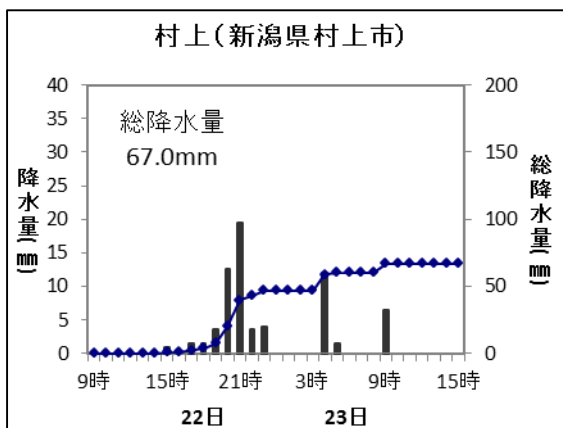
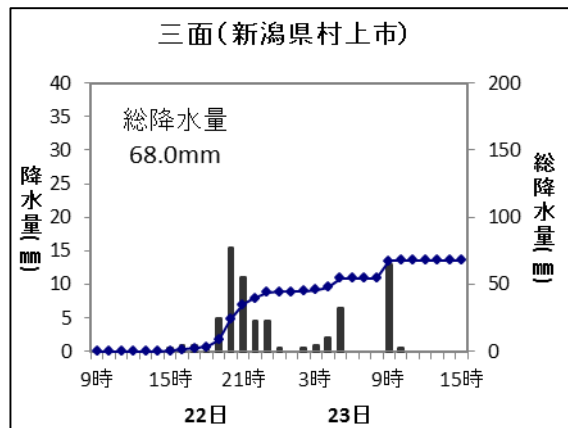
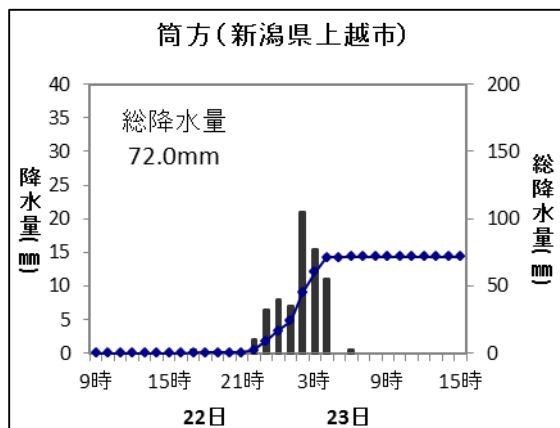
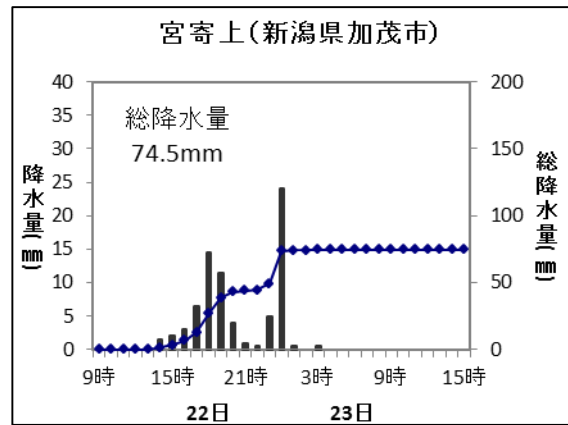
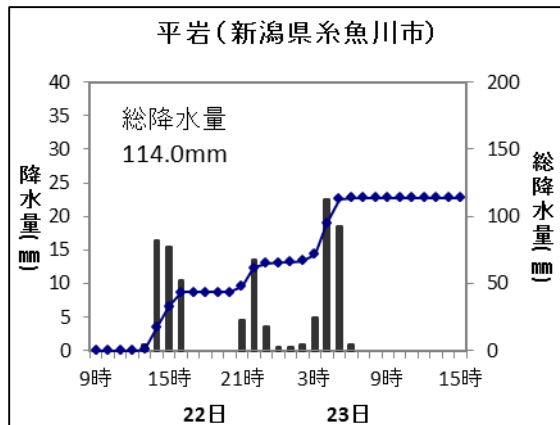
市町村名	観測地点名	8月22日 09時～24時 (mm)	8月23日 00時～15時 (mm)	合計 (mm)
粟島浦村	粟島	22.0	0.5	22.5
佐渡市	弾崎	0.0	0.0	0.0
村上市	高根	46.5	5.0	51.5
村上市	村上	47.0	20.0	67.0
村上市	三面	44.5	23.5	68.0
佐渡市	相川	1.5	1.0	2.5
佐渡市	両津	3.0	1.0	4.0
佐渡市	秋津	3.0	0.5	3.5
胎内市	中条	56.5	9.5	66.0
関川村	下関	34.0	10.5	44.5
新潟市	新潟	19.5	0.5	20.0
新潟市	松浜	18.5	1.5	20.0
佐渡市	羽茂	12.0	1.0	13.0
新潟市	新津	38.5	2.5	41.0
阿賀野市	瓢湖	40.5	2.0	42.5
新発田市	赤谷	50.5	6.5	57.0
新潟市	巻	41.0	0.0	41.0
長岡市	寺泊	56.5	0.5	57.0
三条市	三条	44.0	0.0	44.0
五泉市	村松	63.0	1.0	64.0
阿賀町	津川	52.5	3.5	56.0
加茂市	宮寄上	73.5	1.0	74.5
阿賀町	室谷	63.0	0.5	63.5
長岡市	長岡	22.5	8.0	30.5
長岡市	栃尾	30.5	7.0	37.5
柏崎市	柏崎	3.5	3.5	7.0
魚沼市	守門	30.0	4.5	34.5
上越市	大潟	10.0	12.0	22.0
長岡市	小国	16.0	10.5	26.5
魚沼市	小出	27.0	6.5	33.5
魚沼市	大湯	39.5	3.0	42.5
上越市	高田	3.5	41.0	44.5
上越市	安塚	8.0	38.5	46.5
上越市	川谷	12.5	15.5	28.0
十日町市	松代	21.5	7.0	28.5
十日町市	十日町	16.0	3.0	19.0
糸魚川市	糸魚川	19.0	13.5	32.5
糸魚川市	能生	31.5	12.5	44.0
上越市	筒方	17.0	55.0	72.0
南魚沼市	塩沢	28.0	8.0	36.0
妙高市	関山	20.0	16.0	36.0
津南町	津南	23.0	33.0	56.0
湯沢町	湯沢	29.0	13.0	42.0
糸魚川市	平岩	65.5	48.5	114.0
妙高市	樽本	15.5	5.0	20.5

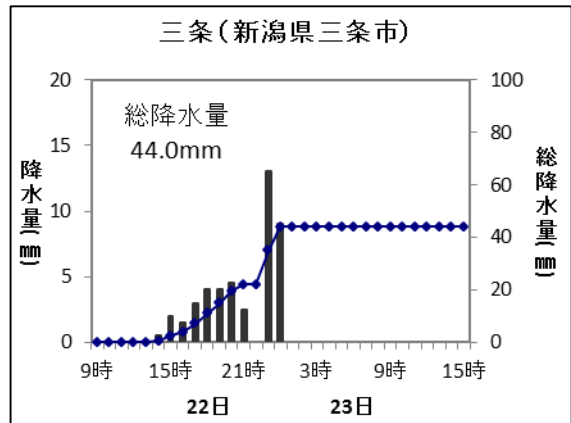
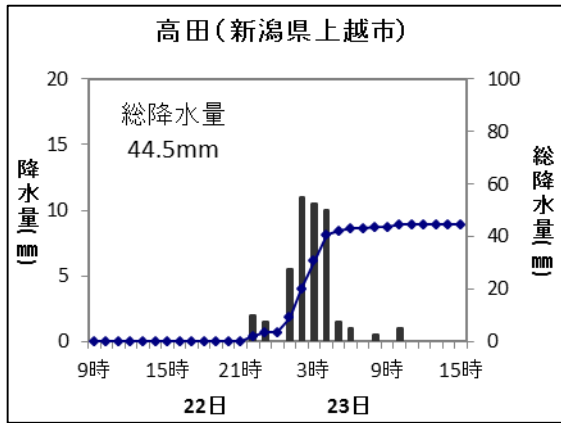
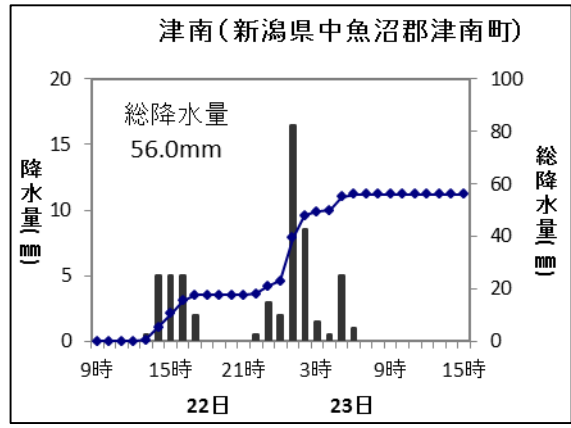
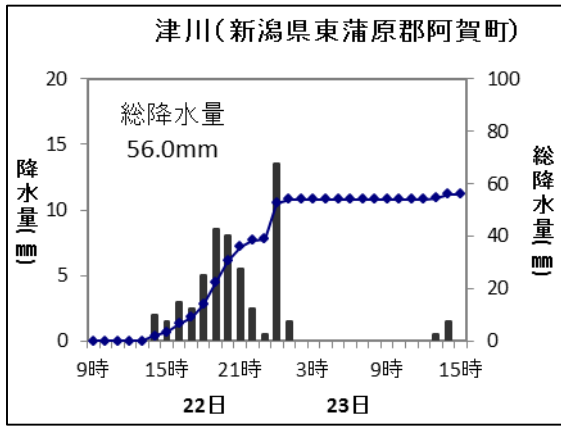
(6) 気象官署とアメダスの最大 1 時間降水量及び最大 10 分間降水量表
(平成 28 年 8 月 22 日 09 時から 8 月 23 日 15 時)

市町村名	観測地点名	最大 1 時間降水量 (mm)		最大 10 分間降水量(mm)	
		最大	起時	最大	起時
粟島浦村	粟島	5.5	22 日 22 時 35 分	1.5	22 日 21 時 45 分
佐渡市	弾崎	0.0	23 日 15 時 00 分	0.0	23 日 15 時 00 分
村上市	高根	17.5	22 日 20 時 13 分	5.0	22 日 19 時 51 分
村上市	村上	22.5	22 日 20 時 41 分	11.0	23 日 03 時 50 分
村上市	三面	16.0	22 日 20 時 07 分	8.5	23 日 08 時 55 分
佐渡市	相川	1.5	22 日 21 時 27 分	1.5	22 日 20 時 37 分
佐渡市	両津	1.5	22 日 22 時 07 分	1.5	22 日 21 時 17 分
佐渡市	秋津	2.0	22 日 22 時 00 分	1.0	22 日 22 時 00 分
胎内市	中条	32.0	22 日 20 時 02 分	7.5	22 日 19 時 57 分
関川村	下関	12.5	22 日 21 時 09 分	3.5	23 日 05 時 19 分
新潟市	新潟	4.5	22 日 23 時 13 分	1.5	22 日 22 時 25 分
新潟市	松浜	5.0	22 日 18 時 44 分	2.5	22 日 23 時 16 分
佐渡市	羽茂	12.0	22 日 21 時 57 分	10.5	22 日 21 時 10 分
新潟市	新津	19.0	22 日 23 時 26 分	6.0	22 日 23 時 16 分
阿賀野市	瓢湖	11.0	22 日 19 時 23 分	3.5	22 日 23 時 39 分
新発田市	赤谷	12.5	23 日 00 時 36 分	7.0	22 日 23 時 55 分
新潟市	巻	18.0	22 日 23 時 01 分	6.5	22 日 22 時 44 分
長岡市	寺泊	39.5	22 日 22 時 59 分	10.5	22 日 22 時 39 分
三条市	三条	17.5	22 日 23 時 14 分	7.0	22 日 23 時 07 分
五泉市	村松	19.5	22 日 23 時 51 分	8.0	22 日 23 時 28 分
阿賀町	津川	14.5	23 日 00 時 13 分	5.0	22 日 23 時 26 分
加茂市	宮寄上	24.0	22 日 24 時 00 分	8.5	22 日 23 時 34 分
阿賀町	室谷	16.0	22 日 18 時 56 分	5.5	22 日 23 時 57 分
長岡市	長岡	7.5	23 日 03 時 42 分	6.0	23 日 02 時 55 分
長岡市	栃尾	6.0	22 日 23 時 25 分	3.0	23 日 12 時 29 分
柏崎市	柏崎	3.0	23 日 03 時 12 分	2.5	23 日 02 時 26 分
魚沼市	守門	5.5	22 日 19 時 34 分	1.5	22 日 23 時 58 分
上越市	大潟	10.0	22 日 22 時 27 分	5.0	23 日 02 時 18 分
長岡市	小国	10.5	23 日 03 時 46 分	5.5	23 日 02 時 56 分
魚沼市	小出	7.5	22 日 23 時 45 分	3.5	22 日 22 時 55 分
魚沼市	大湯	9.0	22 日 17 時 08 分	2.5	22 日 23 時 07 分
上越市	高田	16.0	23 日 03 時 13 分	7.5	23 日 03 時 09 分
上越市	安塚	22.5	23 日 02 時 35 分	6.5	23 日 02 時 12 分
上越市	川谷	13.5	23 日 03 時 04 分	6.5	23 日 02 時 46 分
十日町市	松代	12.5	22 日 23 時 42 分	8.0	22 日 23 時 05 分
十日町市	十日町	5.0	22 日 15 時 40 分	1.5	22 日 23 時 26 分
糸魚川市	糸魚川	13.5	22 日 21 時 48 分	6.0	23 日 01 時 32 分
糸魚川市	能生	13.5	22 日 15 時 17 分	13.0	22 日 14 時 27 分
上越市	筒方	27.0	23 日 02 時 10 分	8.0	23 日 02 時 08 分
南魚沼市	塩沢	7.0	22 日 15 時 11 分	2.5	23 日 00 時 10 分
妙高市	関山	10.0	23 日 00 時 43 分	5.0	23 日 00 時 07 分
津南町	津南	18.0	23 日 00 時 50 分	9.0	23 日 00 時 22 分
湯沢町	湯沢	8.5	23 日 01 時 32 分	3.0	23 日 01 時 05 分
糸魚川市	平岩	33.5	23 日 04 時 26 分	10.0	22 日 14 時 25 分
妙高市	樽本	8.5	22 日 22 時 24 分	2.5	22 日 21 時 49 分

(7) 降水量の推移 (降水量の多かった主なアメダス地点)

(平成 28 年 8 月 22 日 09 時から 8 月 23 日 15 時)





(8) 気象官署とアメダスの最大風速及び最大瞬間風速表

(平成28年8月22日00時から8月23日24時)

市町村名	観測地点名	最大風速			最大瞬間風速		
		風向 (16方位)	風速 (m/s)	起時	風向 (16方位)	風速 (m/s)	起時
粟島浦村	粟島	北東	6.8	22日 19時 31分	北東	13.2	22日 19時 36分
佐渡市	弾崎	北	11.0	22日 20時 37分	北	14.6	22日 20時 56分
村上市	村上	北北西	4.3	22日 22時 22分	北西	8.5	22日 22時 14分
佐渡市	相川	北	9.0	22日 21時 25分	北	12.8	22日 21時 22分
佐渡市	両津	北北東	9.4	22日 19時 26分	北北東	16.1	22日 19時 54分
佐渡市	秋津	北東	6.5	22日 17時 32分	北東	10.8	22日 18時 07分
胎内市	中条	南南西	3.6	23日 02時 09分	南	6.4	23日 01時 47分
関川村	下関	西南西	3.8	22日 20時 50分	東南東	7.3	22日 13時 04分
新潟市	新潟	南東	6.3	22日 08時 40分	南東	9.9	22日 08時 34分
新潟市	松浜	北北東	10.7	22日 19時 54分	北北東	13.9	22日 19時 46分
佐渡市	羽茂	北	4.4	22日 21時 34分	北北西	8.4	22日 22時 30分
新潟市	新津	南南西	8.0	22日 23時 42分	南南西	12.3	22日 23時 34分
新潟市	巻	南南西	4.9	22日 23時 08分	東北東	8.6	22日 14時 02分
長岡市	寺泊	南南西	4.4	22日 22時 39分	南南西	7.7	22日 22時 28分
三条市	三条	南	5.7	22日 23時 35分	南	10.7	22日 23時 33分
阿賀町	津川	北北西	3.4	22日 19時 28分	北北西	9.1	22日 19時 05分
長岡市	長岡	南南西	4.4	22日 23時 52分	南南西	7.4	22日 23時 49分
柏崎市	柏崎	南東	5.0	22日 15時 59分	南東	7.4	22日 14時 17分
魚沼市	守門	南東	4.2	22日 13時 03分	東南東	7.3	22日 12時 58分
上越市	大潟	北東	4.3	22日 13時 44分	北北東	8.1	22日 13時 27分
魚沼市	小出	北西	2.8	23日 14時 18分	西	5.6	22日 18時 19分
上越市	高田	南	5.2	23日 01時 50分	北北西	8.6	22日 12時 40分
上越市	安塚	北東	3.6	22日 15時 33分	東北東	6.9	22日 15時 31分
十日町市	十日町	南	3.9	22日 22時 53分	南南東	6.8	22日 22時 44分
糸魚川市	糸魚川	北北東	4.9	22日 14時 47分	北西	11.9	22日 23時 26分
糸魚川市	能生	南	5.5	22日 14時 29分	南南東	9.9	22日 14時 23分
妙高市	関山	南西	5.6	22日 23時 04分	南西	9.2	22日 22時 58分
津南町	津南	南東	6.8	22日 08時 49分	南東	11.2	22日 08時 44分
湯沢町	湯沢	北北西	4.5	22日 18時 56分	北西	8.9	22日 18時 32分

(9) 極値更新状況

- ・気象官署（新潟地方气象台、高田・相川特別地域気象観測所）
統計開始以来及び8月としての極値更新はありませんでした。
- ・アメダス（統計期間10年以上の観測所）
統計開始以来及び8月としての極値更新はありませんでした。

3 気象台の執った措置

(1) 特別警報・警報・注意報の発表状況

(平成28年8月22日から8月23日)

●：発表 ：特別警報から警報 ：特別警報から注意報 ▼：警報から注意報 ○：継続 解：解除
 浸：浸水害 土：土砂災害 土浸：土砂災害、浸水害 斜体字：発表 下線：特別警報から警報 警報から注意報

発表時刻	警報・注意報	新潟市	長岡市	三条市	柏崎市	新発田市	小千谷市	加茂市	十日町市	見附市	村上市	燕市	糸魚川市	妙高市	五泉市	上越市	阿賀野市	佐渡市	魚沼市	南魚沼市	胎内市	聖籠町	弥彦村	田上町	阿賀町	出雲崎町	湯沢町	津南町	刈羽村	関川村	粟島浦村	
2016年08月22日 04時57分	大雨注意報	浸	土浸	土浸	土浸	浸	土浸	土浸	土浸	土浸	浸	浸	土浸	土浸	浸	土浸	浸		土浸	土浸	浸	浸	浸	土浸	浸	土浸	土浸	土浸	浸			
	雷注意報																															
	強風注意報																															
	波浪注意報																															
2016年08月22日 14時32分	大雨警報								浸	浸	浸	浸	浸	浸						浸							浸	浸				
	洪水警報																															
	大雨注意報	土浸	土浸	土浸	土浸	土浸	土浸	土浸	土浸	土浸	土浸	土浸	土浸	土浸	土浸	土浸	土浸	土浸	土浸	土浸	土浸	土浸	土浸	土浸	土浸	土浸	土浸	土浸	土浸	土浸	土浸	
	雷注意報																															
2016年08月22日 17時31分	大雨警報	浸	浸	浸	浸		浸	浸	浸	浸	浸	浸		浸						浸							浸	浸	浸			
	洪水警報																															
	大雨注意報						土浸						土浸	土浸	土浸	土浸	土浸	土浸	土浸	土浸	土浸	土浸	土浸	土浸	土浸	土浸	土浸	土浸	土浸	土浸	土浸	
	雷注意報																															
2016年08月23日 00時15分	大雨警報												土浸	土浸																		
	洪水警報																															
	大雨注意報	浸	土浸	浸	浸	浸	浸	浸	浸	浸	浸	土浸		土浸	浸	土浸	解	浸	浸	浸	浸	浸	浸	浸	浸	浸	浸	浸	浸	浸	浸	
	雷注意報																															
2016年08月23日 01時30分	大雨警報		浸	浸	浸	浸	浸	浸	浸	浸			土浸	土浸	土浸					浸	浸						浸	浸	浸	浸		
	洪水警報																															
	大雨注意報	浸	浸	浸	浸	浸	浸	浸	浸	浸	浸	土浸	土浸	土浸	土浸	土浸	土浸	土浸	土浸	土浸	土浸	土浸	土浸	土浸	土浸	土浸	土浸	土浸	土浸	土浸	土浸	
	雷注意報																															
2016年08月23日 04時33分	大雨警報		浸	浸	浸	浸	浸	浸	浸				土浸	土浸	土浸					浸	浸						浸	浸	浸	浸		
	洪水警報																															
	大雨注意報	浸	浸	浸	浸	浸	浸	浸	浸	浸	浸	土浸	土浸	土浸	土浸	土浸	土浸	土浸	土浸	土浸	土浸	土浸	土浸	土浸	土浸	土浸	土浸	土浸	土浸	土浸	土浸	
	雷注意報																															
2016年08月23日 07時05分	大雨警報		解	解	解	解	解	解	解	解			土	土		土				解	解					解	解	解	解			
	洪水警報		解	解	解	解	解	解	解	解										解	解					解	解	解	解			
	大雨注意報	解	解	解	解	解	解	解	解	解	解	解	解	解	解	解	解	解	解	解	解	解	解	解	解	解	解	解	解	解	解	
	雷注意報																															
2016年08月23日 09時53分	大雨警報												土	土		土																
	洪水警報																															
	大雨注意報	解									解	解																	土			
	雷注意報																															
2016年08月23日 11時14分	大雨警報												土	土		土																
	洪水警報																															
	大雨注意報																													解		
	雷注意報																															
2016年08月23日 12時40分	大雨警報																															
	洪水警報																															
	大雨注意報																															
	雷注意報																															
2016年08月23日 15時14分	大雨警報																															
	洪水警報																															
	大雨注意報																															
	雷注意報																															
2016年08月23日 20時16分	大雨警報	解	解	解	解	解	解	解	解	解	解	解	解	解	解	解	解	解	解	解	解	解	解	解	解	解	解	解	解	解	解	
	洪水警報																															
	大雨注意報																															
	雷注意報																															
2016年08月23日 22時37分	大雨警報																															
	洪水警報																															

(2) 地方・府県気象情報等の発表状況

(平成 28 年 8 月 21 日から 8 月 23 日)

北陸地方気象情報：新潟地方気象台発表

発表日時	情報名
平成 28 年 8 月 21 日 10 時 55 分	平成 28 年 台風第 9 号に関する北陸地方気象情報 第 1 号
平成 28 年 8 月 21 日 16 時 17 分	平成 28 年 台風第 9 号に関する北陸地方気象情報 第 2 号
平成 28 年 8 月 22 日 05 時 05 分	平成 28 年 台風第 9 号に関する北陸地方気象情報 第 3 号
平成 28 年 8 月 22 日 10 時 51 分	平成 28 年 台風第 9 号に関する北陸地方気象情報 第 4 号
平成 28 年 8 月 22 日 16 時 30 分	平成 28 年 台風第 9 号に関する北陸地方気象情報 第 5 号
平成 28 年 8 月 22 日 22 時 23 分	平成 28 年 台風第 9 号に関する北陸地方気象情報 第 6 号
平成 28 年 8 月 23 日 05 時 13 分	大雨に関する北陸地方気象情報 第 1 号

新潟県気象情報：新潟地方気象台発表

発表日時	情報名
平成 28 年 8 月 21 日 11 時 12 分	平成 28 年 台風第 9 号に関する新潟県気象情報 第 1 号
平成 28 年 8 月 21 日 17 時 04 分	平成 28 年 台風第 9 号に関する新潟県気象情報 第 2 号
平成 28 年 8 月 22 日 05 時 38 分	平成 28 年 台風第 9 号に関する新潟県気象情報 第 3 号
平成 28 年 8 月 22 日 11 時 39 分	平成 28 年 台風第 9 号に関する新潟県気象情報 第 4 号
平成 28 年 8 月 22 日 16 時 48 分	平成 28 年 台風第 9 号に関する新潟県気象情報 第 5 号
平成 28 年 8 月 22 日 22 時 39 分	平成 28 年 台風第 9 号に関する新潟県気象情報 第 6 号
平成 28 年 8 月 23 日 01 時 37 分	大雨に関する新潟県気象情報 第 1 号
平成 28 年 8 月 23 日 05 時 30 分	大雨に関する新潟県気象情報 第 2 号
平成 28 年 8 月 23 日 07 時 25 分	大雨に関する新潟県気象情報 第 3 号

土砂災害警戒情報：新潟県・新潟地方気象台共同発表

発表日時	情報名	警戒対象地域	警戒解除地域
平成 28 年 8 月 23 日 03 時 45 分	新潟県土砂災害警戒情報 第 1 号	糸魚川市、 上越市	
平成 28 年 8 月 23 日 06 時 55 分	新潟県土砂災害警戒情報 第 2 号 (全警戒解除)		糸魚川市、 上越市

記録的短時間大雨情報 発表なし

竜巻注意情報 発表なし

指定河川洪水予報 発表なし

(3) 防災関係機関への説明会

日時	場所	対象者
平成 28 年 8 月 21 日 13 時 00 分	新潟県「台風 9 号に関する情報連絡室会議」	新潟県防災担当者
平成 28 年 8 月 22 日 11 時 00 分	新潟地方気象台	防災関係者、報道機関
平成 28 年 8 月 22 日 14 時 00 分	新潟県「台風 9 号に関する情報連絡室会議」	新潟県防災担当者

4 主な被害の状況

(新潟県防災局危機対策課調べ：平成 28 年 8 月 24 日 15 時 00 分現在)

(1) 人的被害 なし

(2) 住家被害

- ・床上浸水 糸魚川市 5 棟
- ・床下浸水 糸魚川市 17 棟
上越市 2 棟

(3) その他の被害

- ・糸魚川市 公民館の床下浸水 1 棟、倉庫の浸水 9 棟
- ・糸魚川市 一般道路の被害 17 件 (国道 148 号 2 箇所、県道 2 箇所、市道 13 箇所)
- ・糸魚川市 農道の被害 1 件 (赤沢)
- ・糸魚川市 林道の被害 8 件 (根小屋地区、梶山地区、今井地区、西飛山地区)
- ・糸魚川市 河川の被害 5 件 (空沢川、虫川、小滝川、能生川)
- ・糸魚川市 農業用水路の被害 4 件 (小滝地区、根小屋地区、溝尾地区、釜沢地区)
- ・糸魚川市 土砂崩れ等の被害 22 件 (西海地区 4 箇所、根知地区 12 箇所、上早川地区 2 箇所、大野地区 1 箇所、小滝地区 2 箇所、能生地区 1 箇所)
- ・糸魚川市 田畑の被害 5 件 (栗山地区、蒲池地区、須川地区、槇地区、西飛山地区)
- ・上越市 作業所の浸水 4 棟
- ・上越市 一般道路の被害 6 件 (市道 6 箇所)
- ・上越市 林道の被害 2 件
- ・長岡市 住宅兼店舗の浸水 1 棟

(4) 避難指示

- ・なし

(5) 避難勧告

- ・なし

(6) 避難準備情報

- ・妙高市西野谷地区 27 世帯 78 名 (8 月 23 日 04 時 45 分発令)
- ・妙高市西野谷新田地区 33 世帯 95 名 (8 月 23 日 04 時 45 分発令)

(7) 災害警戒本部の設置

- ・新潟市 8 月 22 日 17 時 31 分に設置 8 月 23 日 03 時 10 分に解散
- ・妙高市 8 月 23 日 04 時 45 分に設置 8 月 23 日 11 時 20 分に解散
- ・糸魚川市 8 月 23 日 04 時 00 分に設置 8 月 23 日 16 時 00 分に解散

本件に関する問い合わせ先
新潟地方気象台
電話：025 - 281 - 5872

速報の内容について、私的使用又は引用等著作権法上認められた行為を除き、新潟地方気象台に無断で転載等を行うことはできません。また、引用を行う際は適宜の方法により、必ず出所(新潟地方気象台)を明示してください。速報の内容の全部または一部について、新潟地方気象台に無断で改変を行うことはできません。