

平成28年4月17日から18日にかけて急速に 発達した低気圧に関する新潟県気象速報

目次

1. 気象の状況
 - (1) 気象状況
 - (2) 地上天気図・気象衛星画像
 - (3) レーダーエコー合成図
 - (4) 最大風速（10分間平均風速の最大値）分布図
 - (5) 日最大風速及び日最大瞬間風速
 - (6) 降水量
 - (7) 極値更新状況
 - (8) 波の状況
2. 気象台の執った措置
 - (1) 特別警報・警報・注意報の発表状況
 - (2) 地方・府県気象情報等の発表状況
3. 主な被害の状況

※本文の8頁と9頁を修正しました。

新潟地方気象台
平成28年4月18日
(4月19日修正)

この資料は速報として取り急ぎまとめたもので、後日内容の一部修正や追加をすることがあります。

<資料作成の目的>

4月17日から18日にかけて、日本海で急速に発達した低気圧の影響により、新潟県では大荒れの天気となった。この低気圧や寒冷前線の通過に伴って、暴風等により各地で被害が発生した。

このときの気象状況を取りまとめる目的で本資料を作成した。

なお、本資料は4月18日16時現在のものである。

1. 気象の状況

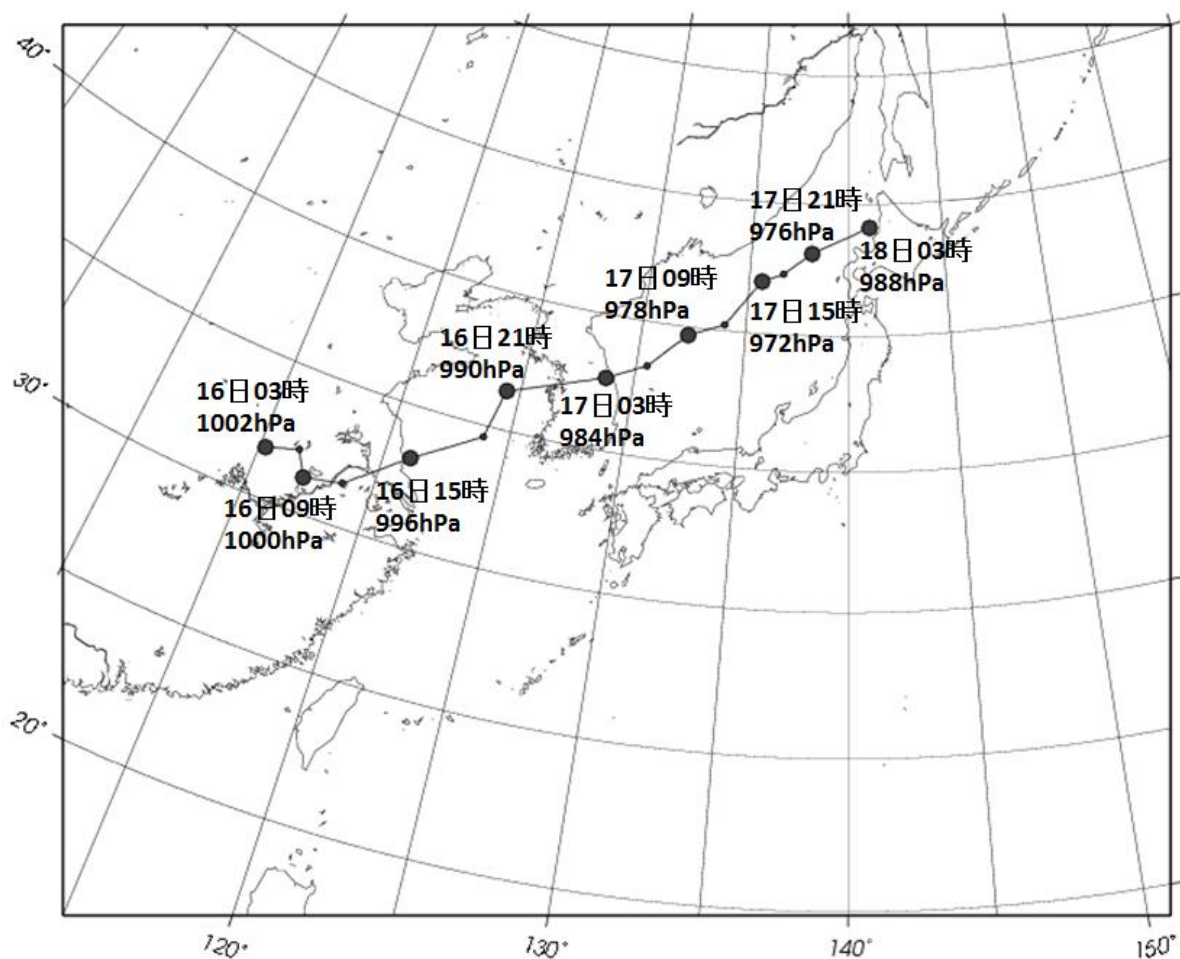
(1) 気象状況

17日は前線を伴った低気圧が日本海を発達しながら東北東に進み、この低気圧からのびる寒冷前線が17日昼過ぎから夕方にかけて新潟県を通過した。

このため、県内では風が非常に強くなり、最大風速は佐渡市両津で西26.0メートル、佐渡市相川で西南西18.8メートル、新潟市松浜で西南西18.1メートル、上越市高田で南17.0メートルとなった。最大瞬間風速は、佐渡市両津で西南西37.4メートル、佐渡市秋津で西南西31.4メートル、糸魚川で南31.3メートル、上越市高田で南30.7メートルとなった。

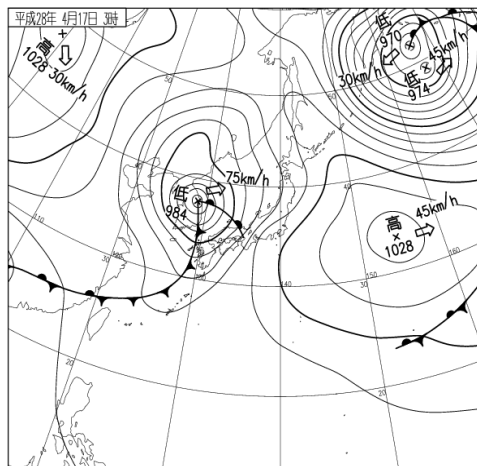
この影響で、海上では大しけとなった。

また、フェーン現象で気温が上昇し、糸魚川で30.7度、新潟市松浜で27.2度、長岡市寺泊で26.8度と4月として統計開始以来1位となった。

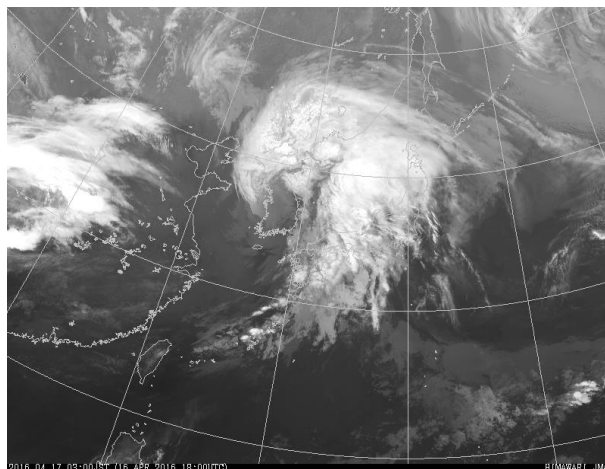


(低気圧の経路は4月18日03時まで)

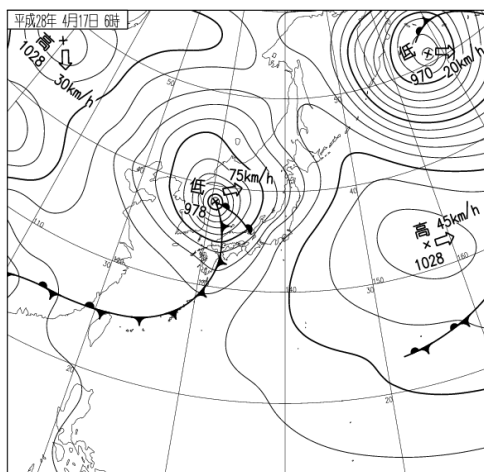
(2) 地上天気図・気象衛星画像
 (平成28年4月17日03時から17日21時まで)



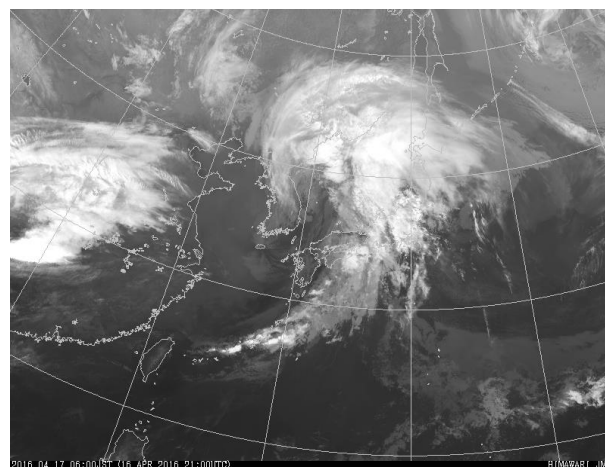
地上天気図 (4月17日03時)



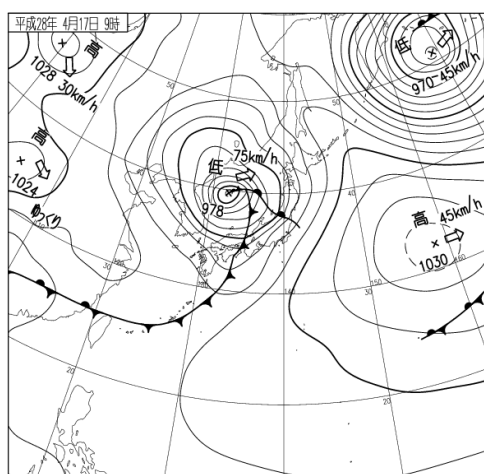
気象衛星赤外画像 (4月17日03時)



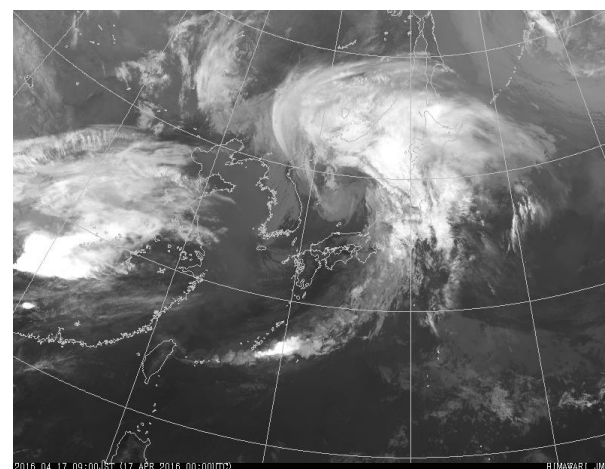
地上天気図 (4月17日06時)



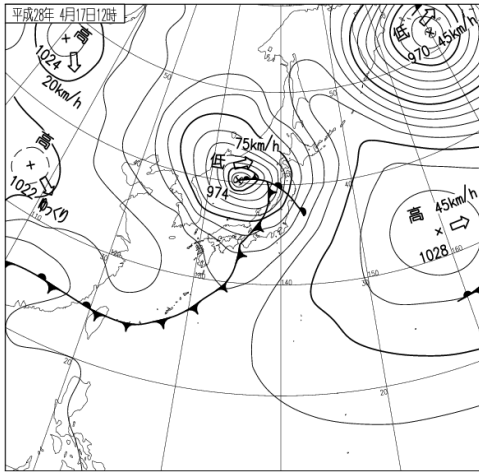
気象衛星赤外画像 (4月17日06時)



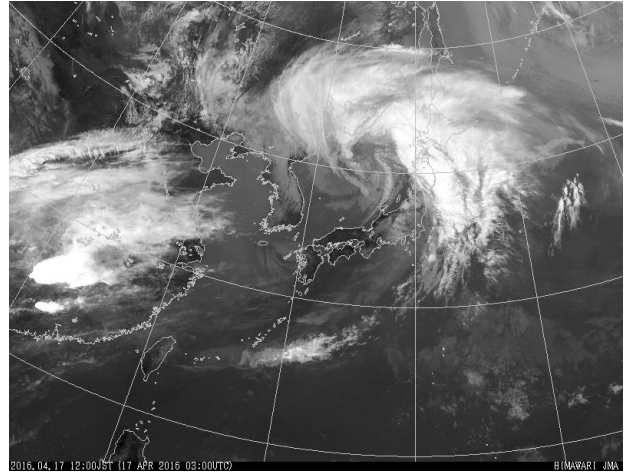
地上天気図 (4月17日09時)



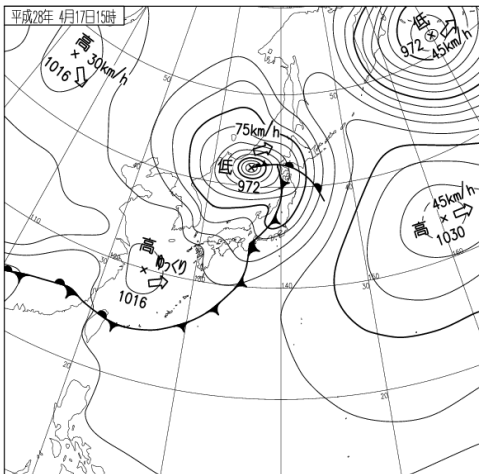
気象衛星赤外画像 (4月17日09時)



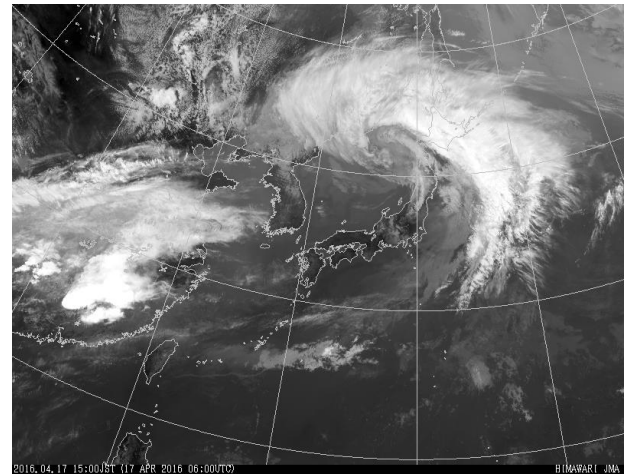
地上天気図 (4月17日12時)



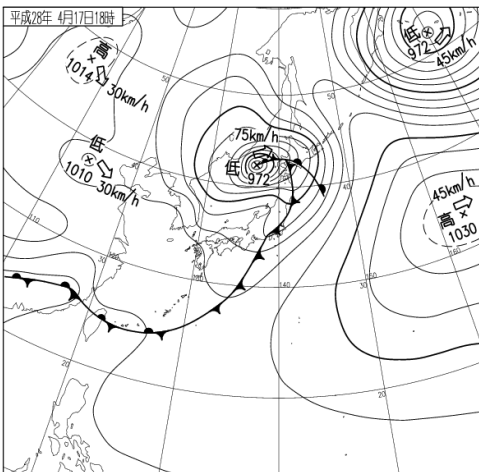
気象衛星赤外画像 (4月17日12時)



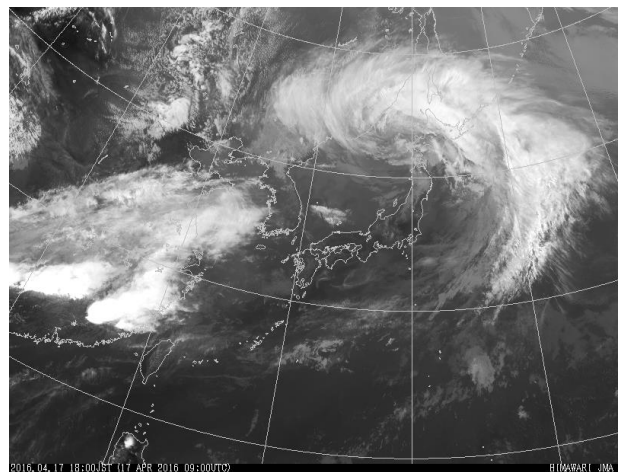
地上天気図 (4月17日15時)



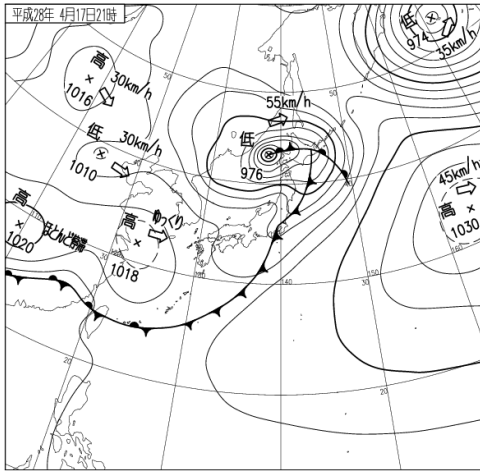
気象衛星赤外画像 (4月17日15時)



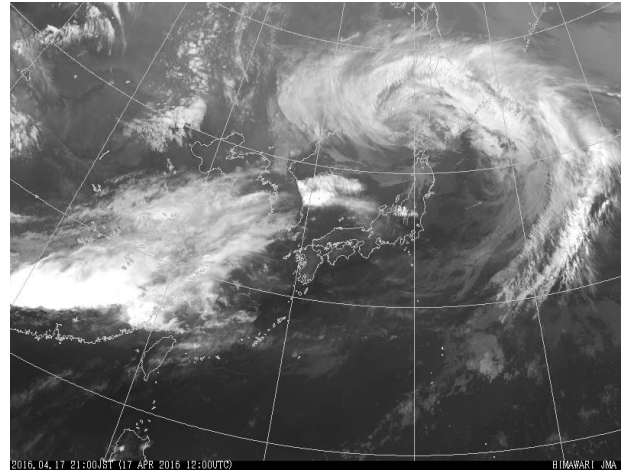
地上天気図 (4月17日18時)



気象衛星赤外画像 (4月17日18時)



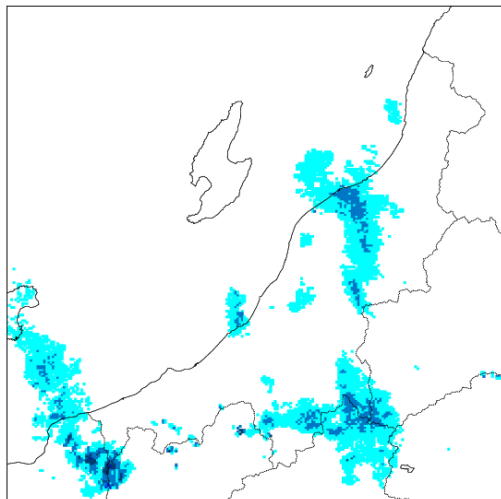
地上天気図 (4月17日21時)



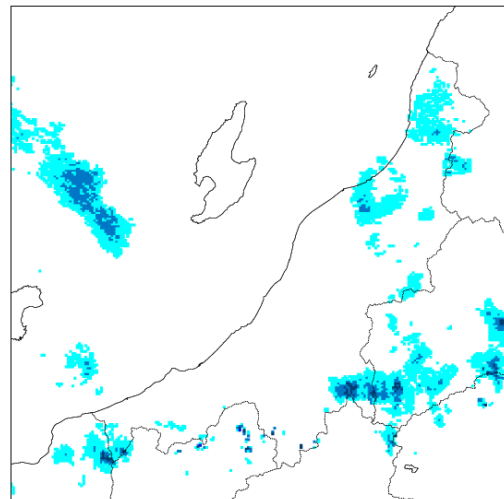
気象衛星赤外画像 (4月17日21時)

(3) レーダーエコー合成図

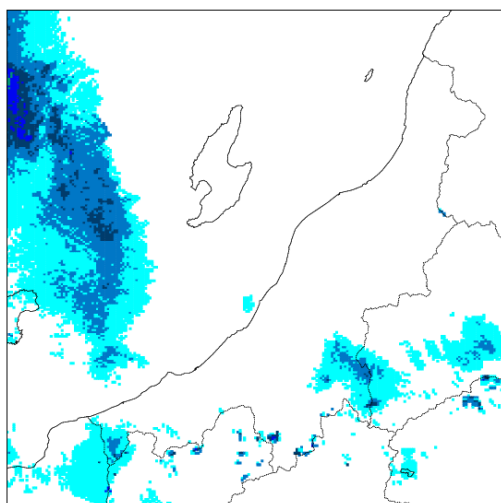
(平成28年4月17日03時から17日15時までの1時間毎)



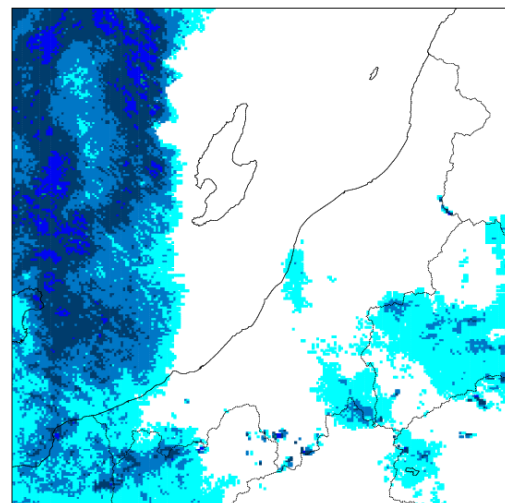
4月17日03時



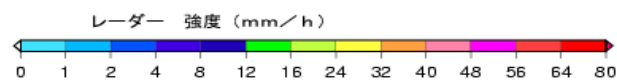
4月17日04時

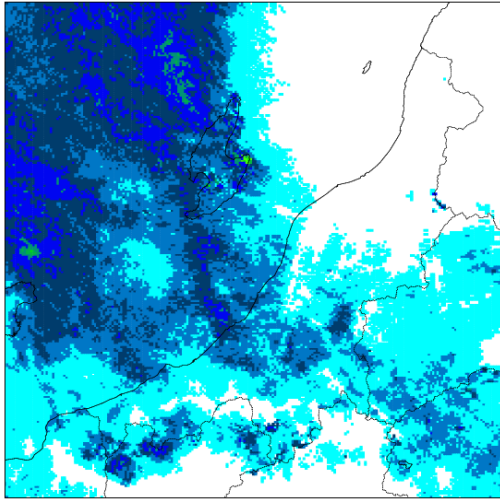


4月17日05時

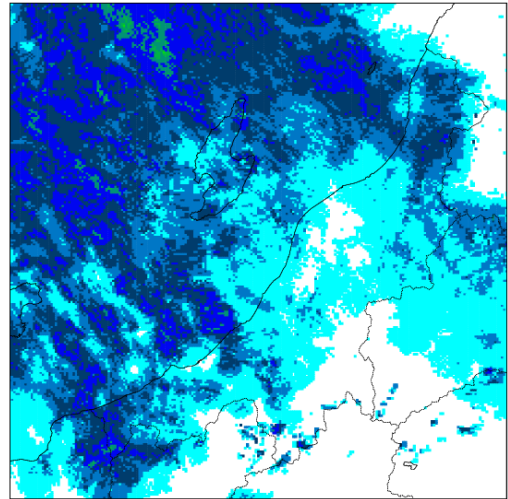


4月17日06時

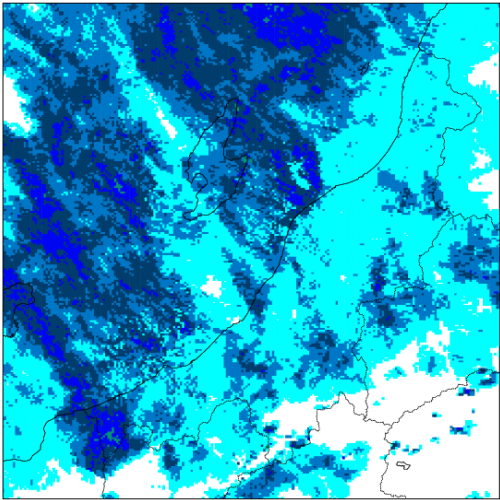




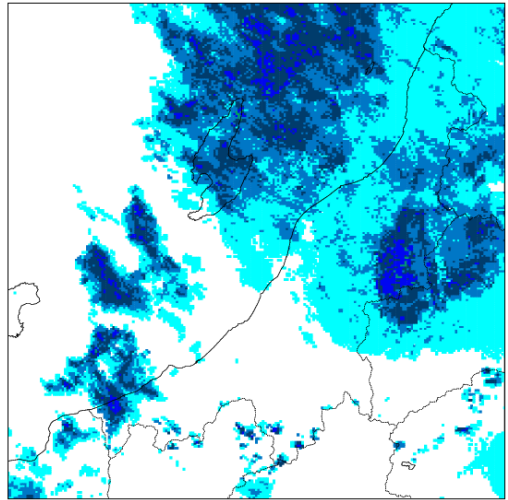
4月17日07時



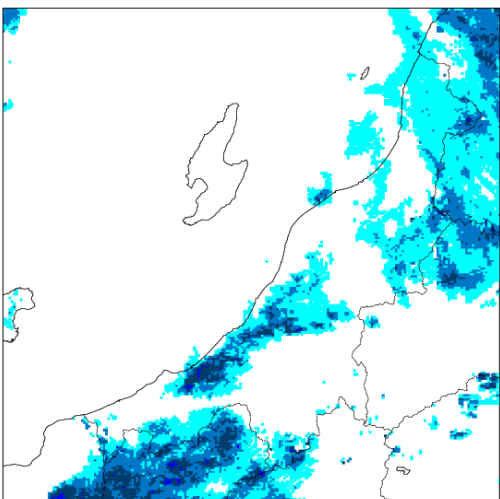
4月17日08時



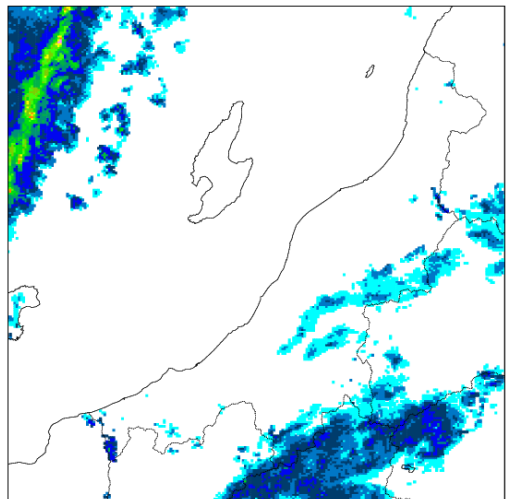
4月17日09時



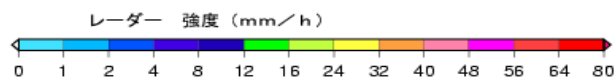
4月17日10時

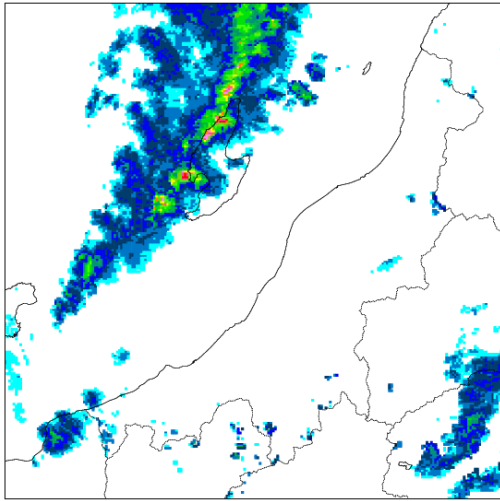


4月17日11時

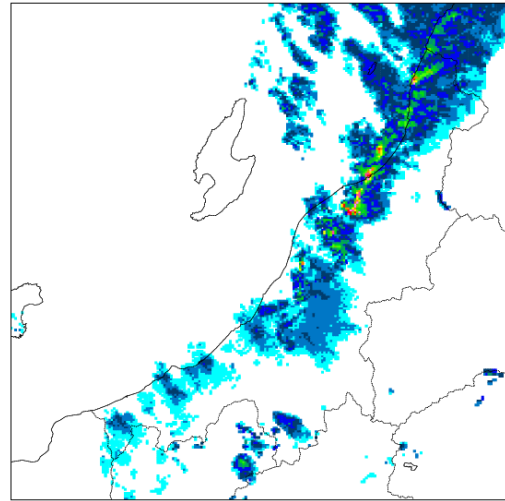


4月17日12時

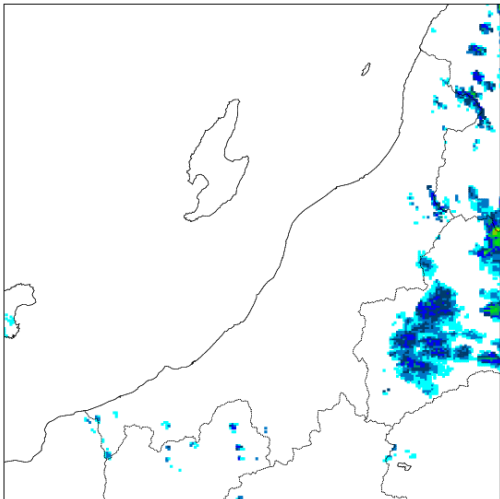




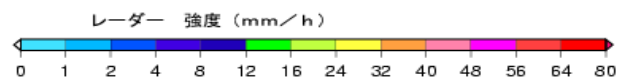
4月17日 13時



4月17日 14時

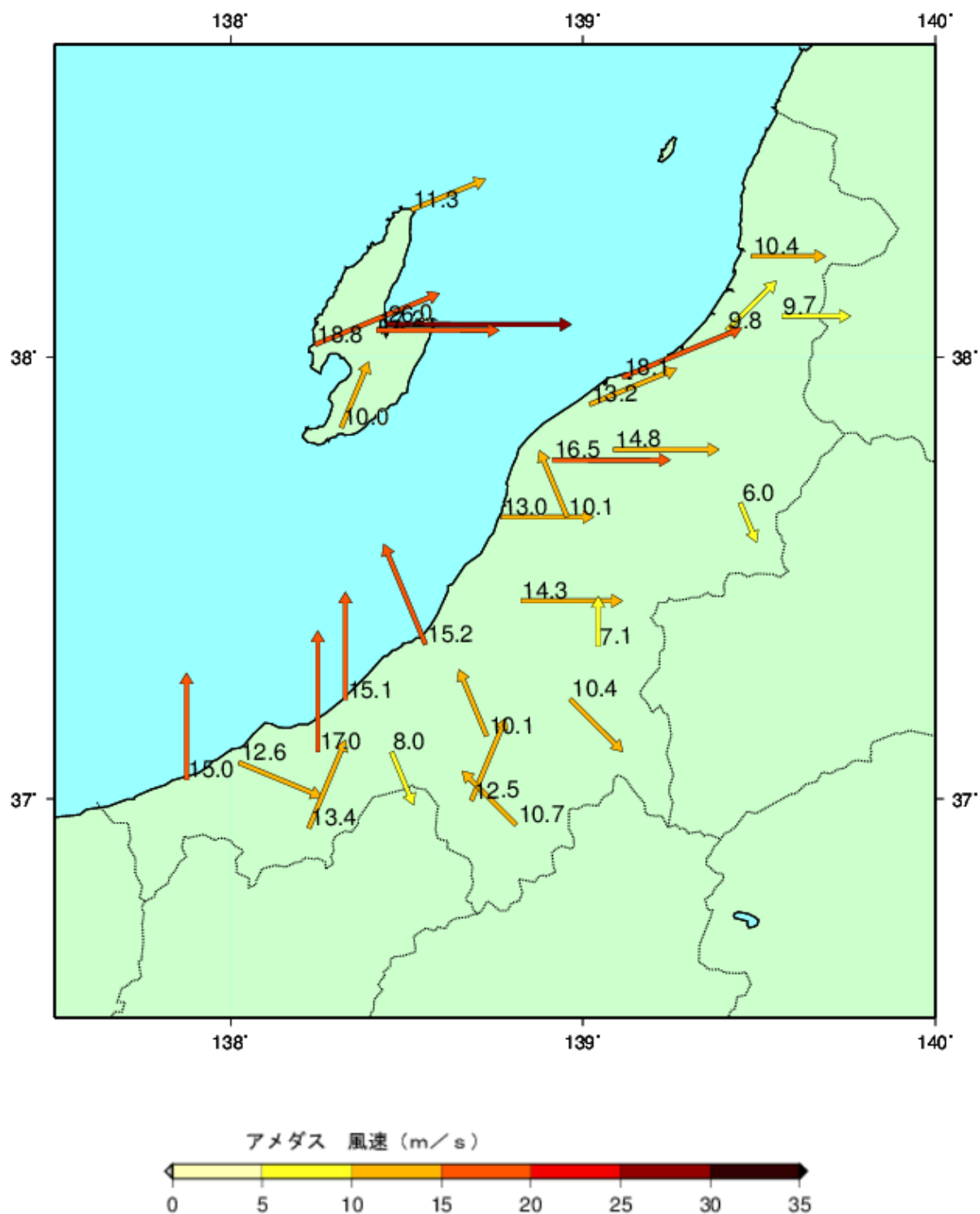


4月17日 15時



(4) 最大風速 (10 分間平均風速の最大値) 分布図

平成 28 年 4 月 17 日 00 時から 18 日 03 時



(5) 日最大風速及び日最大瞬間風速

地域気象観測所 (アメダス)

(平成 28 年 4 月 17 日 00 時から 17 日 24 時まで)

観測所名	日最大風速		
	風向 (16 方位)	風速 (m/s)	時分
粟島	×	×	×
弾崎	西南西	11.3	13:12
村上	西	10.4	14:07
相川	西南西	18.8	14:44
両津	西	26.0	16:13
秋津	西	17.2	16:14
中条	南西	9.8	17:16
下関	西	9.7	14:19
新潟	西南西	13.2	14:49
松浜	西南西	18.1	15:33
羽茂	南南西	10.0	12:25
新津	西	14.8	14:02
巻	西	16.5	14:02
寺泊	西	13.0	16:35
三条	南南東	10.1	12:04
津川	北北西	6.0	14:35
長岡	西	14.3	16:03
柏崎	南南東	15.2	11:15
守門	南	7.1	13:04
大潟	南	15.1	11:03
小出	北西	10.4	14:58
高田	南	17.0	08:33
安塚	北北西	8.0	14:20
十日町	南南東	10.1	11:43
糸魚川	南	15.0	07:32
能生	西北西	12.6	13:55
関山	南南西	13.4	03:13
津南	南南西	12.5	12:54
湯沢	南東	10.7	08:57

観測所名	日最大瞬間風速		
	風向 (16 方位)	風速 (m/s)	時分
粟島	×	×	×
弾崎	西	26.2	13:03
村上	西	22.2	13:58
相川	西	26.8	12:58
両津	西南西	37.4	13:06
秋津	西南西	31.4	13:07
中条	西	22.2	14:03
下関	西	23.2	14:16
新潟	西	24.1	14:35
松浜	西南西	26.7	13:50
羽茂	南西	20.3	16:49
新津	西	25.1	14:01
巻	西	26.7	13:55
寺泊	西	21.2	16:15
三条	南	20.3	12:32
津川	北北西	14.4	14:32
長岡	西	26.7	15:58
柏崎	南	24.1	12:05
守門	南東	16.5	12:57
大潟	南	28.6	10:56
小出	北西	19.4	14:45
高田	南	30.7	08:19
安塚	西南西	15.0	10:29
十日町	南南東	18.4	12:06
糸魚川	南	31.3	12:47
能生	東南東	25.3	11:10
関山	南南西	23.1	07:38
津南	南	22.5	12:13
湯沢	南東	20.2	09:19

×は欠測 (障害等のため値を得られない) を示します

(6) 降水量

地域気象観測 (アメダス)

(平成28年4月17日00時から17日24時まで)

観測所名	日合計 (mm)	日最大 1時間降水量(mm)		日最大 10分間降水量(mm)	
		最大	時分	最大	時分
		粟島	5.0	3.5	14:39
弾崎	6.5	3.5	14:03	2.5	13:13
高根	4.5	2.5	15:04	2.5	14:14
村上	3.0	1.5	15:00	1.0	14:13
三面	4.5	2.5	15:05	2.0	14:15
相川	8.5	3.0	14:00	2.5	13:10
両津	8.0	3.0	14:06	2.0	13:16
秋津	7.5	3.0	10:11	1.5	13:15
中条	3.5	2.0	15:05	2.0	14:15
下関	4.5	3.0	15:11	3.0	14:21
新潟	1.0	1.0	10:11	0.5	09:57
松浜	1.5	1.0	10:46	0.5	10:29
羽茂	3.0	1.5	08:58	0.5	14:29
新津	1.5	1.0	10:34	0.5	10:27
瓢湖	1.5	1.0	10:24	0.5	14:18
赤谷	5.0	2.5	10:39	2.0	14:26
巻	1.5	1.0	10:20	0.5	10:02
寺泊	1.0	1.0	09:32	0.5	09:12
三条	1.0	0.5	12:29	0.5	11:39
村松	1.5	1.0	15:12	1.0	14:22
津川	3.5	2.0	10:34	1.0	10:14
宮寄上	2.5	1.0	15:13	0.5	14:35
室谷	6.0	4.5	15:29	3.5	14:39
長岡	0.5	0.5	14:58	0.5	14:08
栃尾	1.5	1.5	10:10	0.5	10:03
柏崎	0.5	0.5	12:00	0.5	11:10
守門	0.5	0.5	10:40	0.5	09:50
大潟	0.0	0.0	24:00	0.0	24:00
小国	2.5	2.0	10:07	0.5	09:56
小出	0.0	0.0	24:00	0.0	24:00
大湯	0.0	0.0	24:00	0.0	24:00
高田	0.0	0.0	24:00	0.0	24:00
安塚	1.0	1.0	12:30	1.0	11:40
川谷	0.5	0.5	12:36	0.5	11:46
松代	0.5	0.5	12:40	0.5	11:50
十日町	0.0	0.0	24:00	0.0	24:00
糸魚川	3.5	2.5	09:37	1.0	09:05
能生	0.5	0.5	09:52	0.5	09:02
筒方	1.0	1.0	12:25	0.5	11:51
塩沢	0.0	0.0	24:00	0.0	24:00
関山	2.5	2.5	12:16	1.0	11:46
津南	0.0	0.0	24:00	0.0	24:00
湯沢	0.0	0.0	24:00	0.0	24:00
平岩	14.5	7.0	09:09	2.0	08:43
樽本	1.5	1.5	12:18	0.5	12:11

(7) 極値更新状況

・気象官署

統計開始以来および4月としての極値更新はありませんでした。

・アメダス

<統計開始以来の極値更新>

日最大瞬間風速

市町村	地点名	更新した値			これまでの観測史上1位の値			統計開始年月
		風速(m/s)	風向(16方位)	月日時分	風速(m/s)	風向(16方位)	年月日	
魚沼市	小出	19.4	北西	4月17日 14時45分	18.8	北西	2013年 4月7日	2009年 9月
糸魚川市	糸魚川	31.3	南	4月17日 12時47分	30.0	南南東	2015年 8月25日	2009年 3月

<4月としての極値更新>

日最高気温の高い方から

市町村	地点名	更新した値		これまでの観測史上1位の値		統計開始年
		気温(℃)	月日時分	気温(℃)	年月日	
新潟市	松浜	27.2	4月17日 13時34分	27.1	2012年 4月30日	2003年
長岡市	寺泊	26.8	4月17日 13時27分	26.6	2012年 4月30日	2002年
糸魚川市	糸魚川	30.7	4月17日 12時59分	30.4	2005年 4月28日	1979年

日最大風速

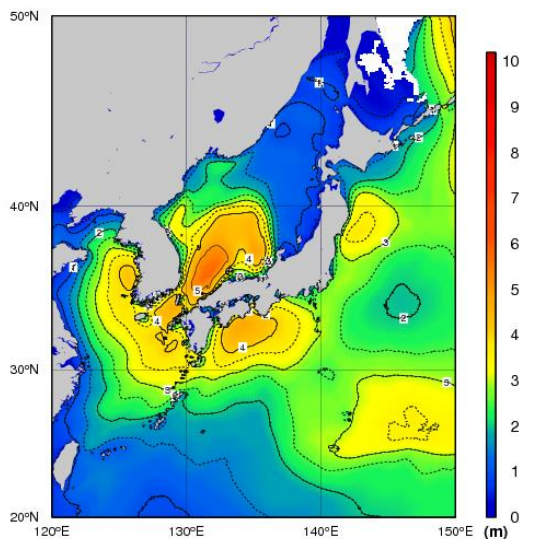
市町村	地点名	更新した値			これまでの観測史上1位の値			統計開始年
		風速(m/s)	風向(16方位)	月日時分	風速(m/s)	風向(16方位)	年月日	
村上市	村上	10.4	西	4月17日 14時07分	9.7	東南東	2013年 4月6日	1979年
魚沼市	小出	10.4	北西	4月17日 14時58分	8	西北西	1979年 4月9日	1979年

日最大瞬間風速

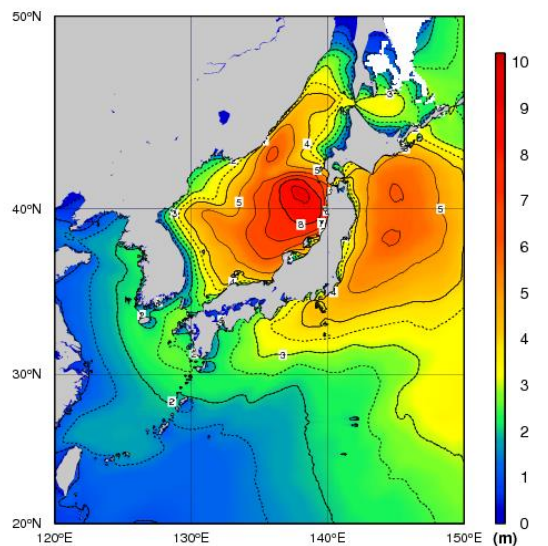
市町村	地点名	更新した値			これまでの観測史上1位の値			統計開始年
		風速 (m/s)	風向 (16方位)	月日時分	風速 (m/s)	風向 (16方位)	年月日	
村上市	村上	22.2	西	4月17日 13時58分	21.6	南西	2012年 4月3日	2009年
魚沼市	小出	19.4	北西	4月17日 14時45分	18.8	北西	2013年 4月7日	2010年
糸魚川市	糸魚川	31.3	南	4月17日 12時47分	29.1	南南東	2012年 4月3日	2009年

(8) 波の状況

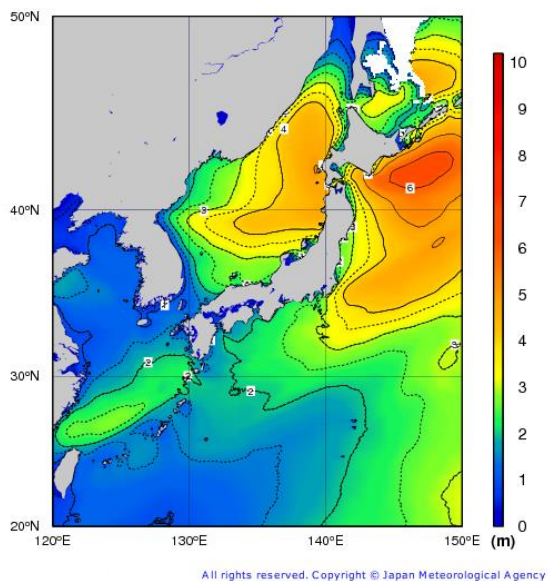
○沿岸波浪図



波浪図 (4月17日09時)



波浪図 (4月17日21時)



波浪図 (4月18日09時)

[利用上の注意]

波の高さを等波高線で示しています。等波高線は、1メートルごとの実線と0.5メートルごとの破線(4メートル未満の領域のみ)を表示しています。

波の高さは「有義波高」で示しています。

○「有義波高」

ある地点で連続する波を観測したとき、波高の高いほうから順に全体の1/3の個数の波(例えば20分間で100個の波が観測されれば、大きい方の33個の波)を選び、これらの波高および周期を平均したものを有義波(有義波高、有義波周期)と言います。「3分の1最大波」とも呼ばれます。)つまり有義波は、一番高い波でも、単なる平均の波でもありません。また、大きな波や小さな波が混在する実際の海面では、目視で観測される波高は有義波高に近いので、一般に波高と言った場合は有義波高を指します。

ただしその利用に当っては、有義波高よりも高い波を含み得ることに注意が必要です。例えば、100個の波を観測した中には有義波高の約1.6倍の最大波が、同じく1000個の波の中には約2倍の高さの最大波が含まれるといわれています。

気象庁ホームページ「波浪の知識」

<http://www.data.jma.go.jp/gmd/kaiyou/db/wave/comment/elmknwl.html>

2. 気象台の執った措置

(1) 特別警報・警報・注意報の発表状況

平成28年4月16日21時から4月18日4時まで

●:発表 ◇:特別警報から警報 ▽:特別警報から注意報 ▼:警報から注意報 ○:継続 解:解除
 浸:浸水害 土:土砂災害 土浸:土砂災害、浸水害 斜体字:発表 下線:特別警報から警報 警報から注意報

発表時刻	警報・注意報	新潟市	長岡市	三条市	柏崎市	新発田市	小千谷市	加茂市	十日町市	見附市	村上市	燕市	糸魚川市	妙高市	五泉市	上越市	阿賀野市	佐渡市	魚沼市	南魚沼市	胎内市	聖籠町	弥彦村	田上町	阿賀町	出雲崎町	湯沢町	津南町	刈羽村	関川村	粟島浦村
04月16日 21時22分	強風注意報	●	●	●	●	●	●	●	●	●	●	●	●	●	●	●	●	●	●	●	●	●	●	●	●	●	●	●	●	●	●
	波浪注意報	●	●	●	●	●	●	●	●	●	●	●	●	●	●	●	●	●	●	●	●	●	●	●	●	●	●	●	●	●	●
	融雪注意報	○	○	○	○	○	○	○	○	○	○	○	○	○	○	○	○	○	○	○	○	○	○	○	○	○	○	○	○	○	○
	乾燥注意報	○	○	○	○	○	○	○	○	○	○	○	○	○	○	○	○	○	○	○	○	○	○	○	○	○	○	○	○	○	○
04月17日 06時18分	暴風警報	●	●	●	●	●	●	●	●	●	●	●	●	●	●	●	●	●	●	●	●	●	●	●	●	●	●	●	●	●	●
	雷注意報	●	●	●	●	●	●	●	●	●	●	●	●	●	●	●	●	●	●	●	●	●	●	●	●	●	●	●	●	●	●
	強風注意報	○	○	○	○	○	○	○	○	○	○	○	○	○	○	○	○	○	○	○	○	○	○	○	○	○	○	○	○	○	○
	波浪注意報	○	○	○	○	○	○	○	○	○	○	○	○	○	○	○	○	○	○	○	○	○	○	○	○	○	○	○	○	○	○
04月17日 09時19分	融雪注意報	○	○	○	○	○	○	○	○	○	○	○	○	○	○	○	○	○	○	○	○	○	○	○	○	○	○	○	○	○	○
	乾燥注意報	○	○	○	○	○	○	○	○	○	○	○	○	○	○	○	○	○	○	○	○	○	○	○	○	○	○	○	○	○	○
	乾燥注意報	○	○	○	○	○	○	○	○	○	○	○	○	○	○	○	○	○	○	○	○	○	○	○	○	○	○	○	○	○	○
	乾燥注意報	○	○	○	○	○	○	○	○	○	○	○	○	○	○	○	○	○	○	○	○	○	○	○	○	○	○	○	○	○	○
04月17日 15時50分	暴風警報	○	●	○	○	○	○	○	○	○	○	○	○	○	○	○	○	○	○	○	○	○	○	○	○	○	○	○	○	○	○
	波浪警報	○	○	○	○	○	○	○	○	○	○	○	○	○	○	○	○	○	○	○	○	○	○	○	○	○	○	○	○	○	○
	雷注意報	○	○	○	○	○	○	○	○	○	○	○	○	○	○	○	○	○	○	○	○	○	○	○	○	○	○	○	○	○	○
	強風注意報	○	○	○	○	○	○	○	○	○	○	○	○	○	○	○	○	○	○	○	○	○	○	○	○	○	○	○	○	○	○
04月17日 21時10分	波浪注意報	○	○	○	○	○	○	○	○	○	○	○	○	○	○	○	○	○	○	○	○	○	○	○	○	○	○	○	○	○	○
	融雪注意報	○	○	○	○	○	○	○	○	○	○	○	○	○	○	○	○	○	○	○	○	○	○	○	○	○	○	○	○	○	○
	乾燥注意報	○	○	○	○	○	○	○	○	○	○	○	○	○	○	○	○	○	○	○	○	○	○	○	○	○	○	○	○	○	○
	乾燥注意報	○	○	○	○	○	○	○	○	○	○	○	○	○	○	○	○	○	○	○	○	○	○	○	○	○	○	○	○	○	○
04月18日 03時28分	強風注意報	○	○	○	○	○	○	○	○	○	○	○	○	○	○	○	○	○	○	○	○	○	○	○	○	○	○	○	○	○	○
	波浪注意報	○	○	○	○	○	○	○	○	○	○	○	○	○	○	○	○	○	○	○	○	○	○	○	○	○	○	○	○	○	○
	融雪注意報	○	○	○	○	○	○	○	○	○	○	○	○	○	○	○	○	○	○	○	○	○	○	○	○	○	○	○	○	○	○
	乾燥注意報	○	○	○	○	○	○	○	○	○	○	○	○	○	○	○	○	○	○	○	○	○	○	○	○	○	○	○	○	○	○

(2) 地方・府県気象情報等の発表状況

平成 28 年 4 月 16 日 4 時から 4 月 18 日 6 時まで

○北陸地方気象情報：新潟地方気象台発表

情 報 名		発表日時
暴風と高波に関する北陸地方気象情報	第 1 号	平成 28 年 4 月 16 日 04 時 39 分
暴風と高波及び雷に関する北陸地方気象情報	第 2 号	平成 28 年 4 月 16 日 16 時 38 分
暴風と高波及び雷に関する北陸地方気象情報	第 3 号	平成 28 年 4 月 17 日 04 時 26 分
暴風と高波に関する北陸地方気象情報	第 4 号	平成 28 年 4 月 17 日 15 時 56 分
高波に関する北陸地方気象情報	第 5 号	平成 28 年 4 月 18 日 04 時 48 分

○新潟県気象情報：新潟地方気象台発表

情 報 名		発表日時
暴風と高波に関する新潟県気象情報	第 1 号	平成 28 年 4 月 16 日 05 時 25 分
暴風と高波及び雷に関する新潟県気象情報	第 2 号	平成 28 年 4 月 16 日 17 時 12 分
暴風と高波及び雷に関する新潟県気象情報	第 3 号	平成 28 年 4 月 17 日 06 時 35 分
暴風と高波に関する新潟県気象情報	第 4 号	平成 28 年 4 月 17 日 16 時 41 分
高波に関する新潟県気象情報	第 5 号	平成 28 年 4 月 18 日 05 時 03 分

○新潟県竜巻注意情報：新潟地方気象台発表

情 報 名		発表日時
新潟県竜巻注意情報	第 1 号	平成 28 年 4 月 17 日 13 時 46 分

3. 主な被害の状況（新潟県防災局危機対策課調べ）

○人的・建物被害の状況（平成28年4月18日15時30分現在）

	人的被害（人）				住家被害（棟）					非住家被害 （半壊以上）（棟）	
	死者	行方 不明者	重傷者	軽傷者	全壊	半壊	一部 損壊	床上 浸水	床下 浸水	公共 建物	その他
県全体	0	0	2	8	0	0	16	0	0	0	2
新潟市				3							
長岡市				3							
柏崎市							1				
小千谷市							1				
十日町市							1				
燕市											1
上越市			2	1			9				
糸魚川市							4				
佐渡市											1
魚沼市				1							

本件に関する問い合わせ先
 新潟地方気象台
 電話：025-281-5872

※ 速報の内容について、私的使用又は引用等著作権法上認められた行為を除き、新潟地方気象台に無断で転載等を行うことはできません。また、引用を行う際は適宜の方法により、必ず出所（新潟地方気象台）を明示してください。速報の内容の全部または一部について、新潟地方気象台に無断で改変を行うことはできません。