

平成22年2月3日から2月6日の  
大雪に関する新潟県気象速報

目次

1. 気象の状況
  - ・資料作成の目的
  - (1) 気象状況
    - ・地上天気図、気象衛星画像、高層天気図
  - (2) レーダーエコー合成図
  - (3) 沿岸波浪実況図
  - (4) 積雪深および日降雪量分布図
  - (5) 最大風速および最大瞬間風速表
  - (6) 最深積雪および積雪差表
  - (7) 極値更新状況
  - (8) 時系列図
  - (9) 風の分布図と風と気温の時系列
2. 気象台の執った措置
  - (1) 警報・注意報の発表状況
  - (2) 地方・府県気象情報の発表状況
  - (3) 防災関係機関への説明等
3. 主な被害の状況

注：この資料は速報としてまとめた暫定値です。観測値等については事後の調査で修正される場合があります。

新潟地方気象台

平成22年2月9日

# 1. 気象の状況

## <資料作成の目的>

冬型の気圧配置の影響により、新潟市など海岸平野部を中心とした記録的な大雪となり、新潟県では被害が発生した。このときの気象状況を取りまとめる目的で本資料を作成した。

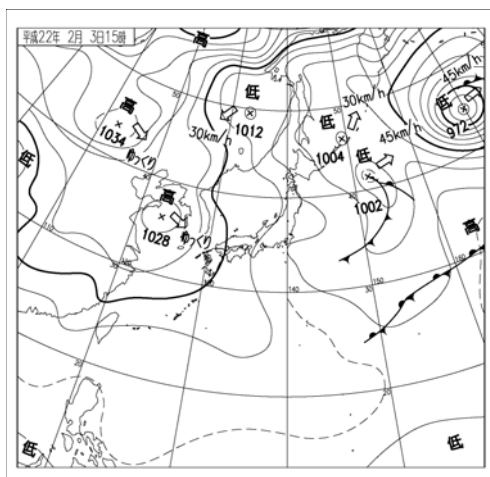
なお、本資料は2月7日00時現在のものである。

## (1) 気象状況

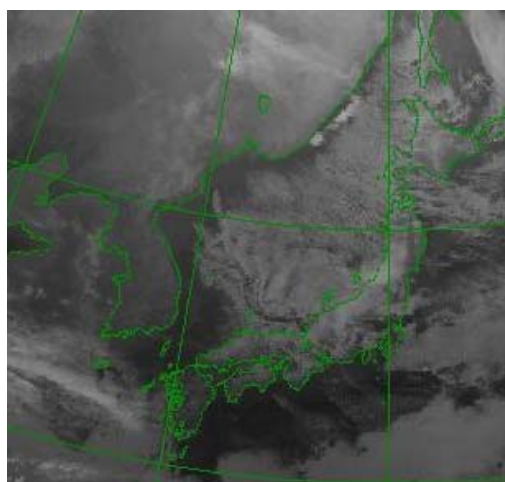
5日昼頃までは北西の季節風が弱かった。このため、3日未明から4日朝にかけては、上越の海岸平野部で大雪となったほか、4日未明と5日未明には新潟市を中心に記録的な大雪となった。5日昼過ぎからは、北西の季節風が強まり、上中越の山沿い中心に大雪となった。

新潟市の最深積雪は81センチ（2月5日7時）を観測し、1984（昭和59）年1月28日に87センチの積雪を記録した昭和59年の豪雪以来、26年ぶりの大雪となった。

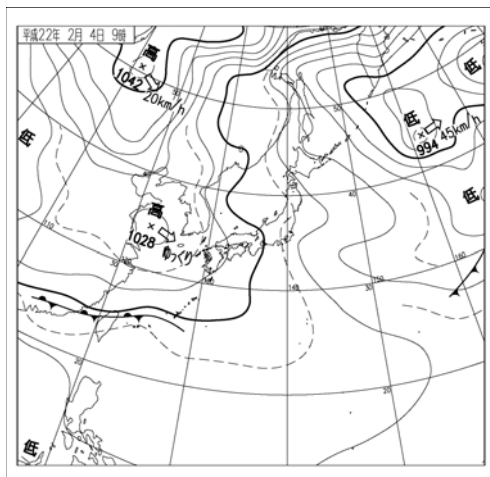
また、5日夜から6日夕方にかけては、海岸平野部中心に雪を伴った西または北西の風が強く、気温も低かったことから、ところどころで地吹雪となった。



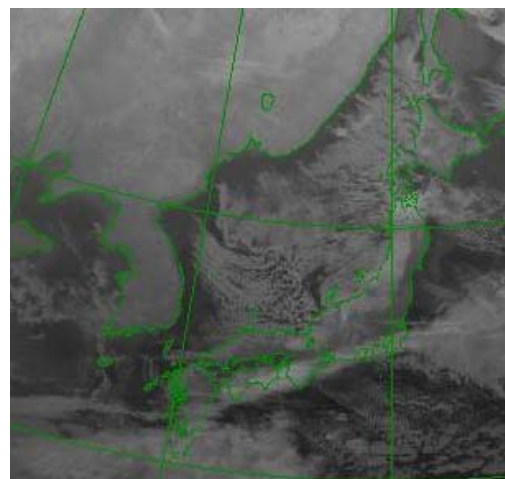
地上天気図（2月3日15時）



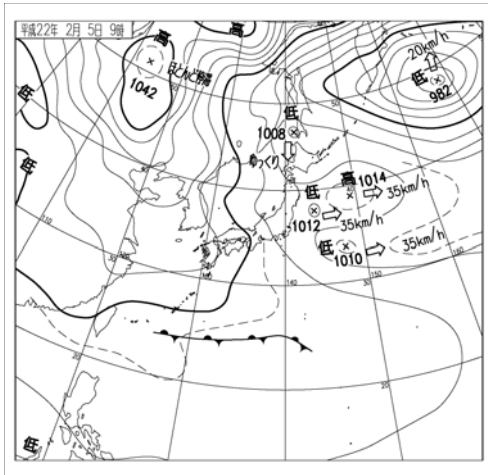
気象衛星赤外面像（2月3日15時）



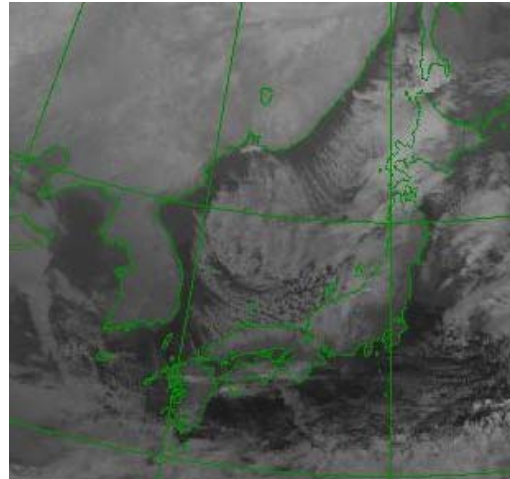
地上天気図（2月4日9時）



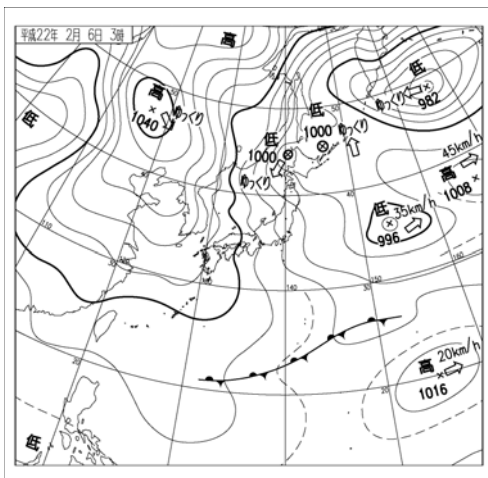
気象衛星赤外面像（2月4日9時）



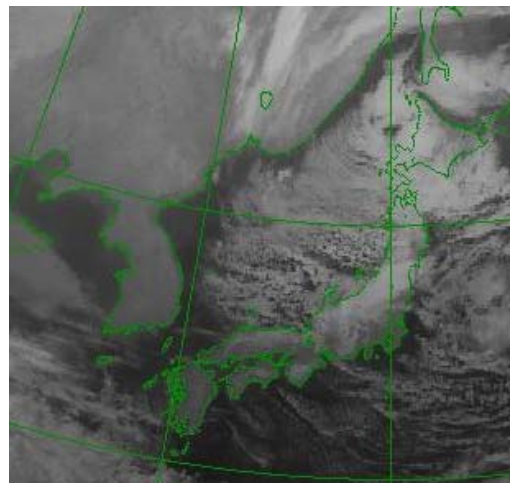
地上天気図 (2月5日9時)



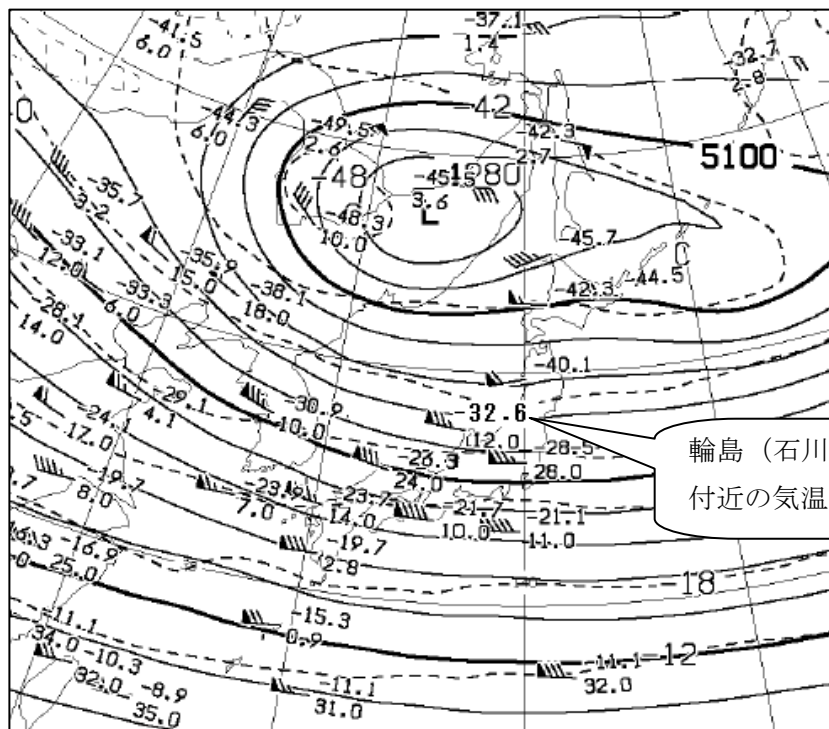
気象衛星赤外面像 (2月5日9時)



地上天気図 (2月6日3時)



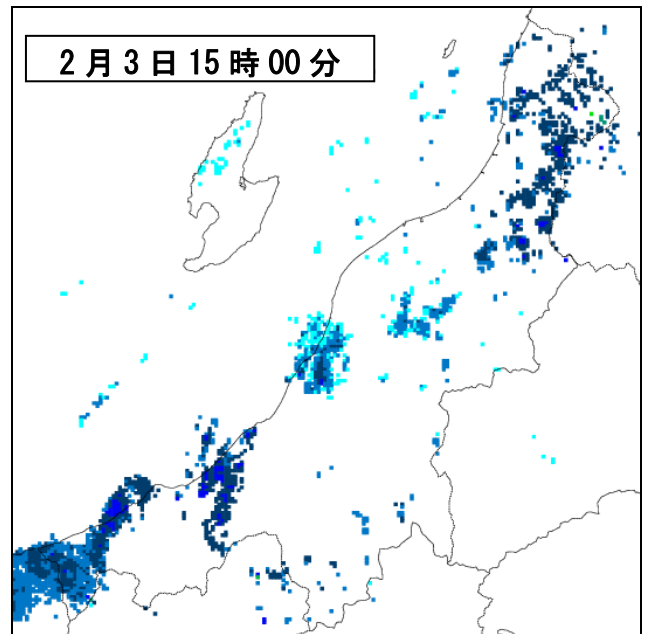
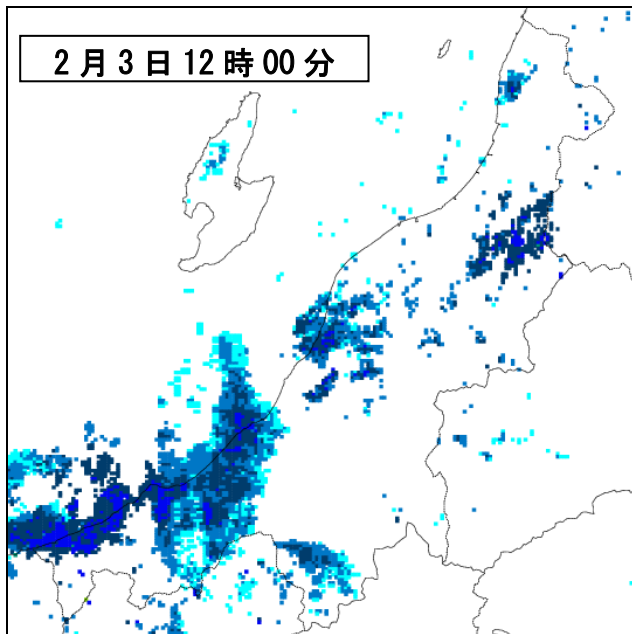
気象衛星赤外面像 (2月6日3時)



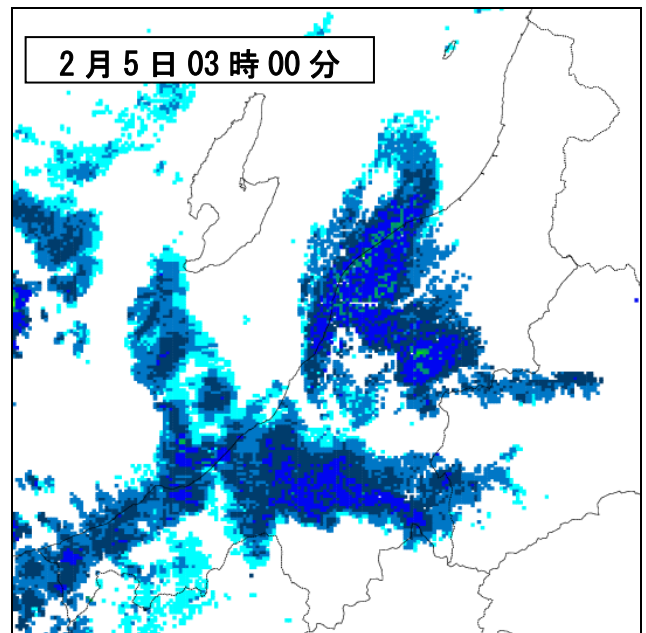
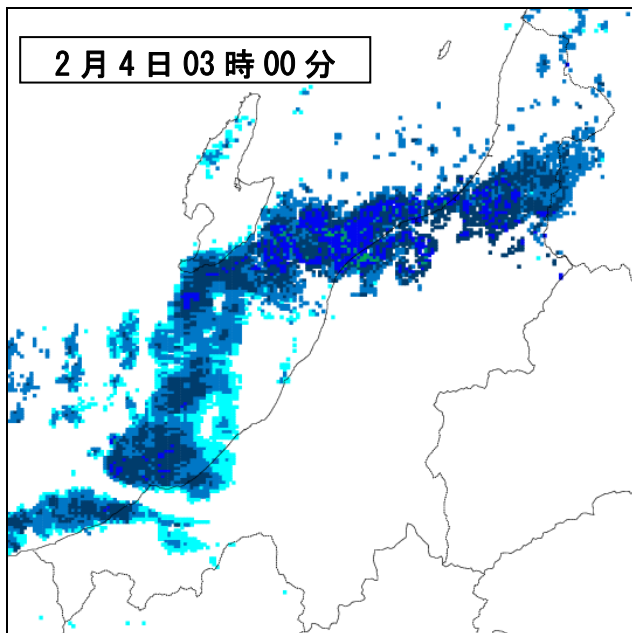
輪島 (石川県) の上空約 5,000m  
付近の気温:  $-32.6^{\circ}\text{C}$

高層天気図 (2月4日21時)

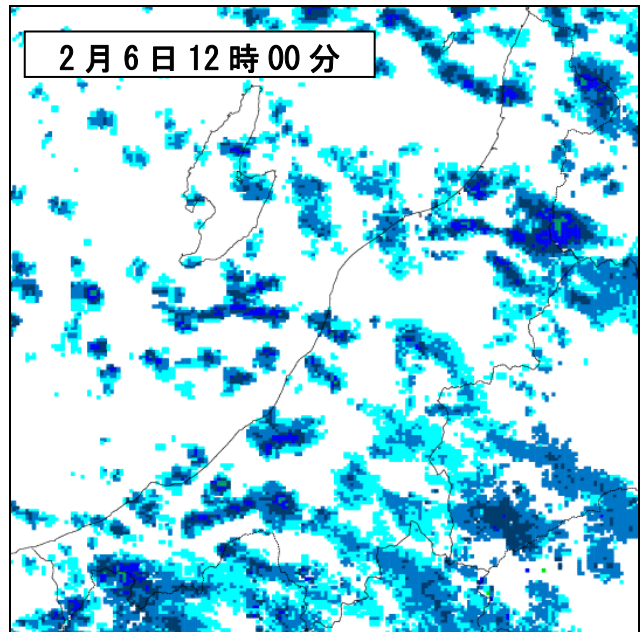
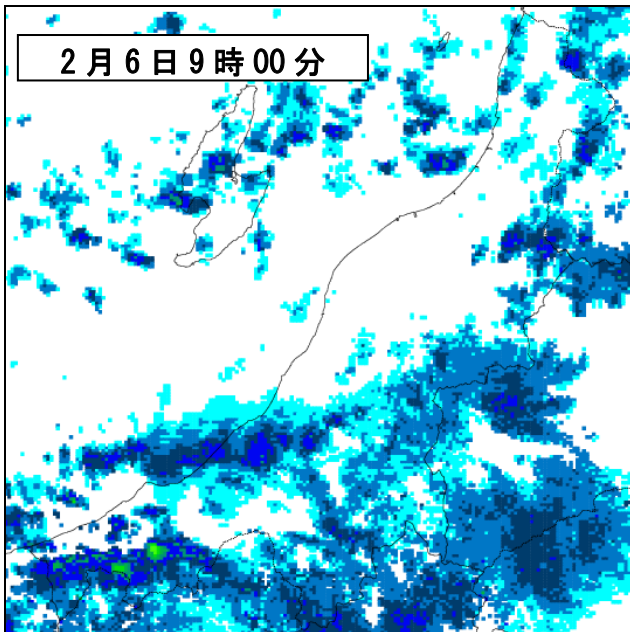
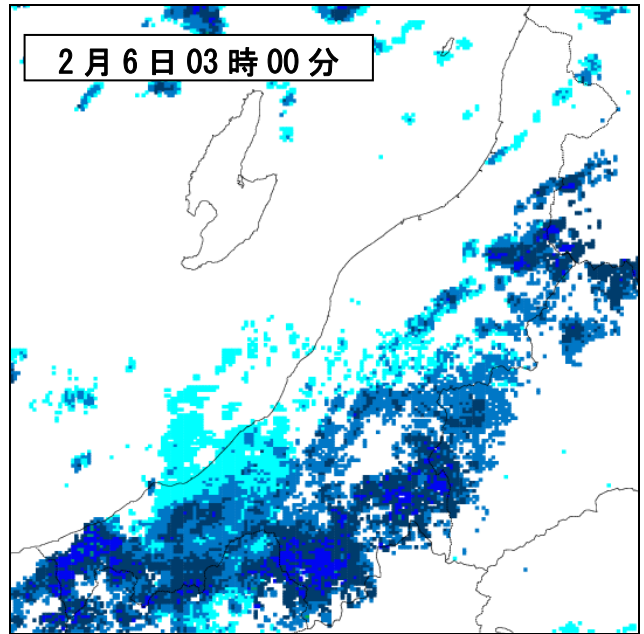
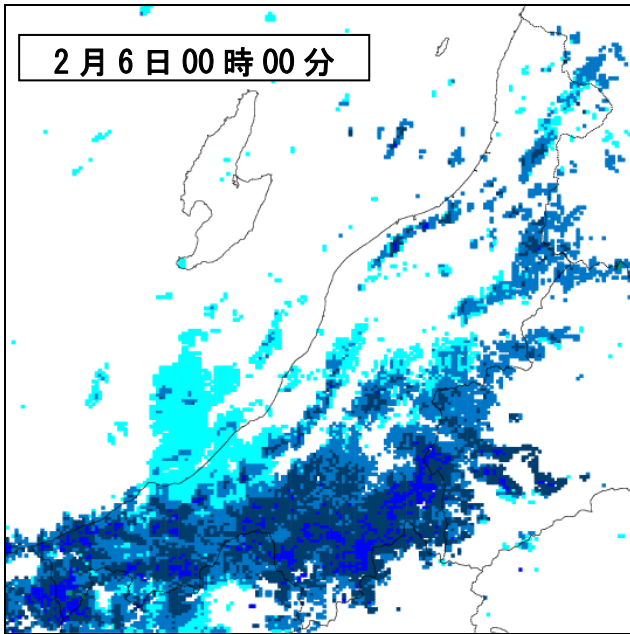
(2) レーダーエコー合成図



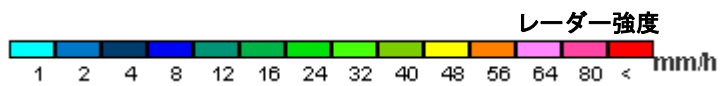
高田で強い雪が降った時刻のレーダーエコー合成図



新潟市で強い雪が降った時刻のレーダーエコー合成図



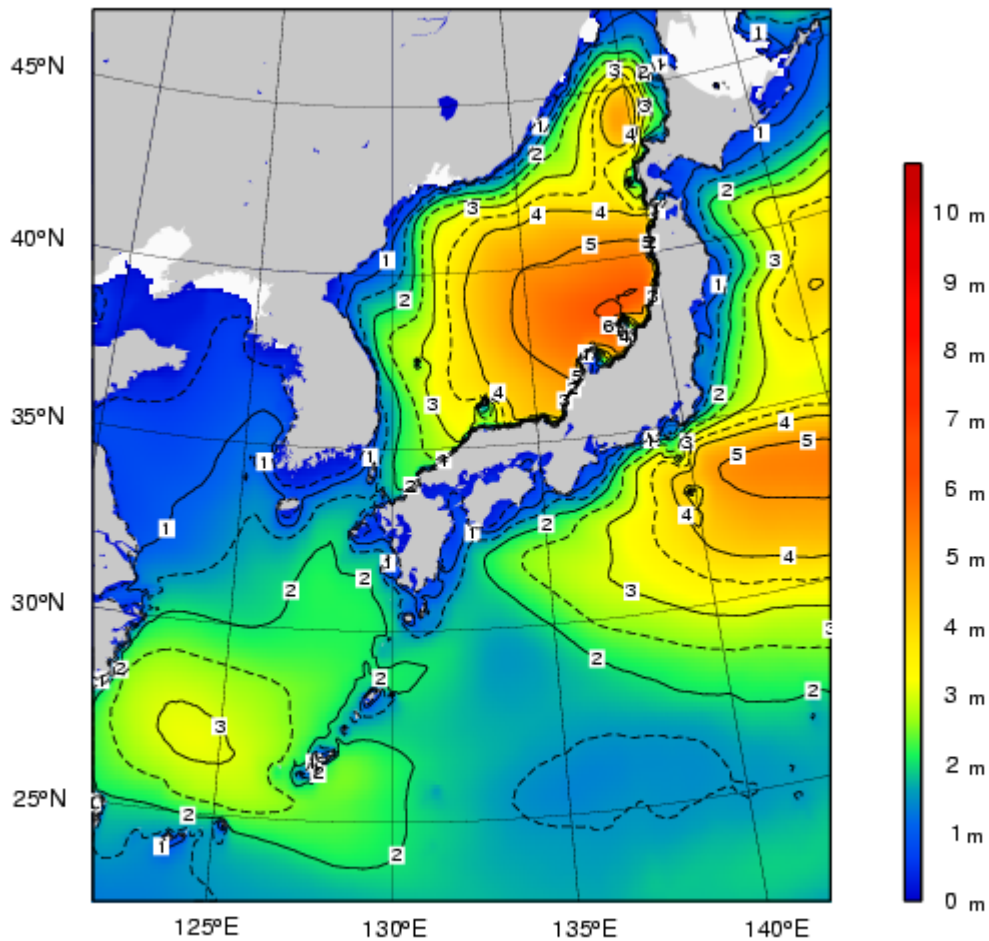
山沿いで強い雪が降った時刻のレーダーエコー合成図



レーダーエコー強度図 (全国合成レーダー)

平成22年2月3日12時00分～2月6日12時00分

(3) 沿岸波浪実況図 (2月6日09時)



All rights reserved. Copyright © Japan Meteorological Agency

[利用上の注意]

波の高さを等波高線で示しています。

等波高線は、1メートルごとの実線と0.5メートルごとの破線(4メートル未満の領域のみ)を表示しています。

波の高さは「有義波高」で示しています。

実際の波には、有義波よりも高い波が含まれているので注意が必要です。

[有義波高について]

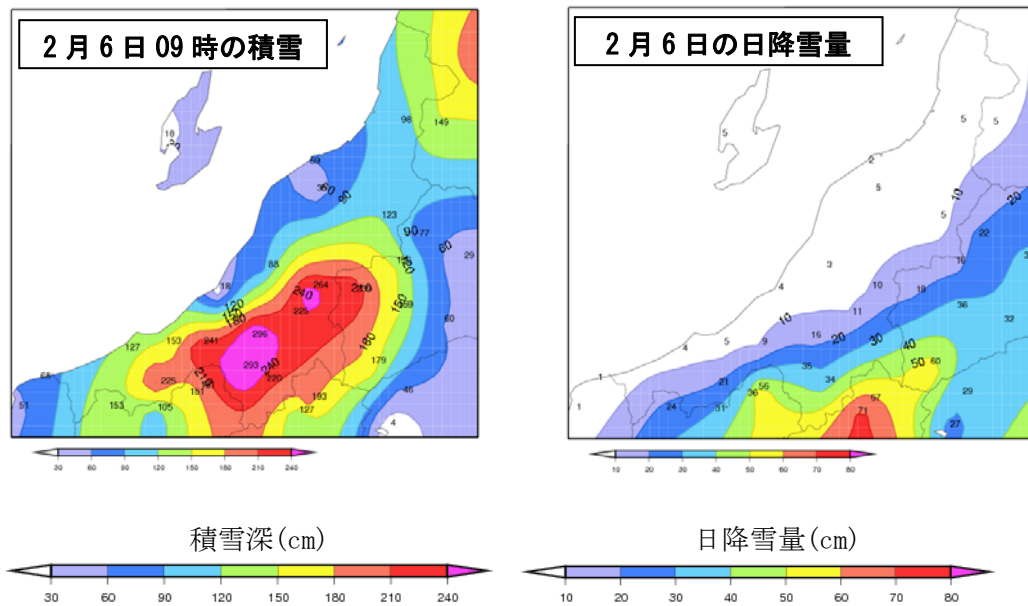
実際の海面には高い波も低い波も含まれており、このような状態をよりよく代表するために、目視での観測に近いとされる「有義波高」が用いられています。波高(波の高さ)と言った場合は、一般に有義波高を指します。

ただしその利用に当っては、有義波高よりも高い波を含み得ることに注意が必要です。例えば、100個の波を観測した中には有義波高の約1.6倍の最大波が、同じく1000個の波の中には約2倍の高さの最大波が含まれるといわれています。

詳しいことは、気象庁ホームページ中の次のページをご覧ください。

<http://www.data.kishou.go.jp/kaiyou/db/wave/comment/term/yuugi.html>





平成22年2月3日～2月6日の09時の積雪深分布図・日降雪量分布図(cm)

(5) 最大風速および最大瞬間風速表

(期間：2月3日00時～2月7日00時)

単位：m/s

2010/2/3～2010/2/6		日最大風速				日最大瞬間風速			
市町村名	地点名	観測値	風向	起日	時分	観測値	風向	起日	時分
粟島浦村	粟島	11.4	東北東	2月6日	13:43	22.2	西北西	2月6日	4:09
佐渡市	弾崎	16.0	北西	2月6日	16:14	28.5	北西	2月6日	15:00
村上市	村上	8.7	西北西	2月6日	8:09	19.4	北西	2月6日	12:43
佐渡市	相川	23.4	北西	2月6日	7:31	31.0	西北西	2月6日	10:42
佐渡市	両津	16.3	西北西	2月6日	8:38	31.5	西	2月6日	8:23
佐渡市	秋津	13.6	西北西	2月6日	12:55	23.7	西北西	2月6日	14:06
胎内市	中条	11.5	西北西	2月6日	8:56	21.4	西北西	2月6日	8:49
関川村	下関	13.4	西北西	2月6日	11:56	23.3	西北西	2月6日	9:04
新潟市中央区	新潟	12.2	北西	2月6日	14:56	23.2	北西	2月6日	14:34
新潟市東区	松浜	20.4	北西	2月6日	14:56	27.3	西北西	2月6日	14:16
佐渡市	羽茂	7.5	北	2月6日	16:15	18.4	北西	2月6日	12:03
新潟市秋葉区	新津	8.3	北西	2月6日	17:52	17.8	西	2月6日	8:53
新潟市西蒲区	巻	16.5	西北西	2月6日	9:22	25.0	西北西	2月6日	8:24
長岡市	寺泊	15.9	西北西	2月6日	12:20	25.4	西北西	2月6日	9:33
三条市	三条	8.9	西北西	2月6日	9:39	18.6	北北西	2月6日	13:22
阿賀町	津川	7.6	北北西	2月6日	15:27	18.6	北北西	2月6日	16:11
長岡市	長岡	11.5	西北西	2月6日	9:41	23.5	西	2月6日	9:10
柏崎市	柏崎	9.9	北西	2月6日	9:31	21.6	西北西	2月6日	9:30
魚沼市	入広瀬	6.2	北西	2月6日	10:07	17.5	西北西	2月6日	12:26
上越市	大潟	18.2	西北西	2月6日	12:58	28.1	西北西	2月6日	12:54
魚沼市	小出	6.2	西	2月6日	12:05	15.3)	西南西)	2月6日	12:51
上越市	高田	10.0	西北西	2月6日	10:13	23.9	西北西	2月6日	10:12
上越市	安塚	9.6	北西	2月6日	13:30	20.6	北西	2月6日	9:00
十日町市	十日町	5.3	西北西	2月6日	12:44	15.2	北北東	2月6日	19:23
糸魚川市	糸魚川	12.6	西北西	2月6日	9:56	22.4	西北西	2月6日	14:23
糸魚川市	能生	13.7	西北西	2月6日	9:33	23.7	西北西	2月6日	10:15
妙高市	関山	8.5	北西	2月6日	7:49	21.2	西南西	2月6日	10:26
津南町	津南	12.7	西北西	2月6日	13:23	22.0	北西	2月6日	9:58
湯沢町	湯沢	12.5	北北西	2月6日	16:01	24.6	北北西	2月6日	15:07

) は当日の観測値に20%以下の欠測がある



(6) 最深積雪および積雪差表

(期間：2月3日00時～2月7日00時)

単位：cm

観測所名	最深積雪								積雪差日合計			
	2月3日		2月4日		2月5日		2月6日		2月3日	2月4日	2月5日	2月6日
相川	9	23時	20	23時	26	9時	20	1時	9	20	12	5
下関	87	24時	107	11時	103	23時	102	1時	32	23	8	5
新潟	12	24時	52	24時	81	7時	63	1時	10	50	29	2
新津	10	23時	30	24時	54	7時	36	5時	15	31	29	5
津川	96	22時	113	24時	130	18時	127	3時	36	27	25	5
長岡	76	16時	73	9時	90	24時	90	1時	28	8	26	3
柏崎	22	21時	22	9時	23	16時	20	1時	23	10	15	4
入広瀬	202	10時	196	9時	262	24時	271	4時	17	2	73	10
小出	165	12時	163	10時	221	24時	230	5時	13	3	67	11
高田	139	19時	158	10時	156	24時	157	4時	61	28	21	5
安塚	206	17時	217	9時	239	24時	246	5時	44	21	38	9
十日町	240	9時	243	10時	290	24時	300	5時	17	9	59	16
能生	112	21時	144	12時	134	5時	131	1時	62	35	11	4
関山	181	18時	181	10時	214	24時	229	6時	46	9	51	21
津南	234	13時	232	10時	278	24時	299	5時	16	7	58	35
湯沢	167	18時	164	1時	201	24時	224	6時	27	1	52	34

(7) 極値更新状況

<統計開始以来の極値更新>

- ・ 気象官署  
極値更新はありませんでした。
- ・ アメダス

単位：風速 m/s

市町村名	アメダス地点名	要素名	更新値			従来値		統計開始年月
			値	更新月日	時分	風向	従来年月日	
上越市	大湯	日最大風速	西北西 18.2	02/06	12:58	西北西 18	2003/12/20	1978/11
湯沢町	湯沢	日最大風速	北北西 12.5	02/06	16:01	北北西 12	2006/03/17	1978/11

<2月としての極値更新>

- ・ 気象官署  
極値更新はありませんでした。(※順位更新は以下のとおり)

単位：積雪 cm、降水量 mm

市町村名	地点名	要素名	順位	値	月日	統計開始年月
新潟市中央区	新潟	月最深積雪	3	81	02/05	1891/02
新潟市中央区	新潟	降雪の深さ日合計	3	50	02/04	1953/02
新潟市中央区	新潟	日降水量	3	41.5	02/04	1886/02

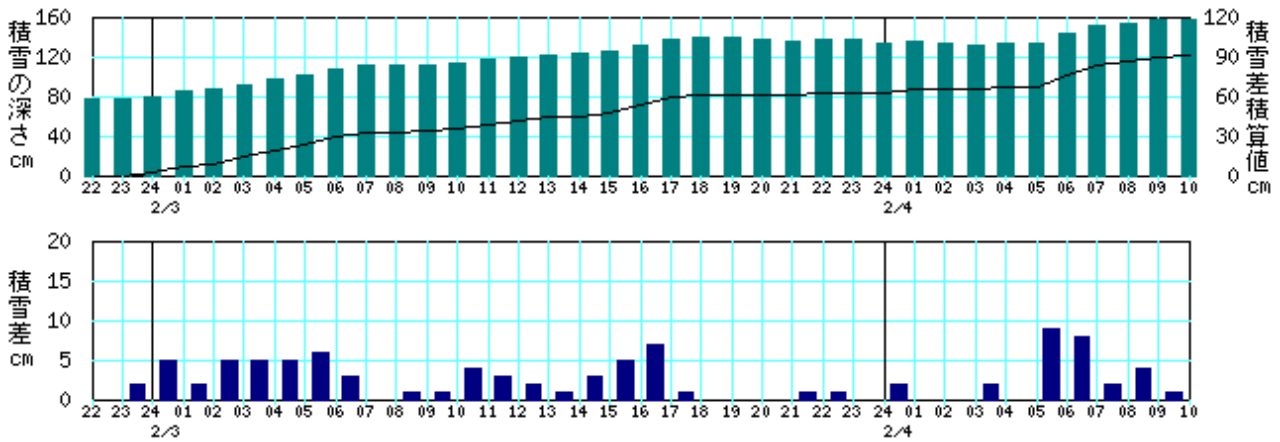
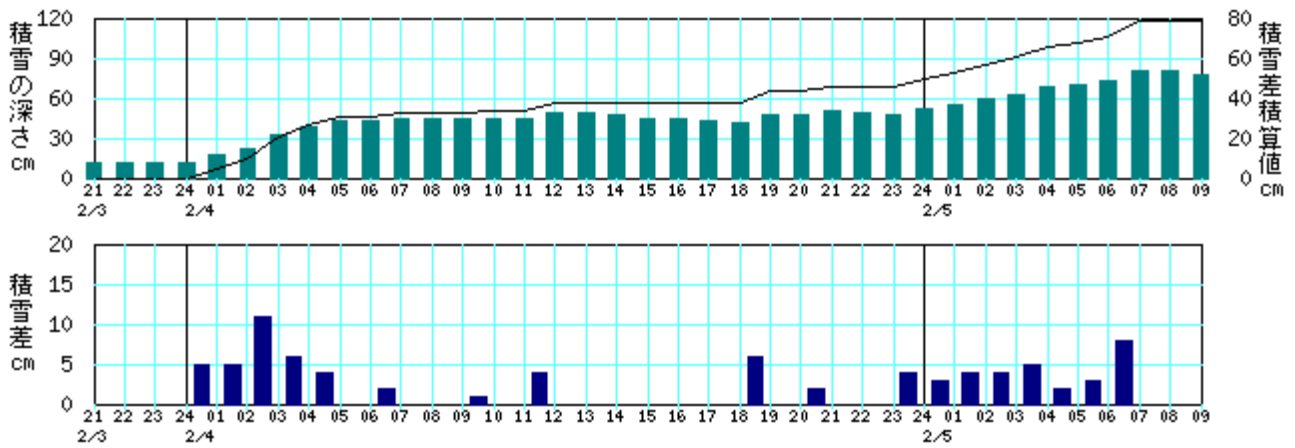
・アメダス

単位：風速 m/s、積雪 cm、降水量 mm

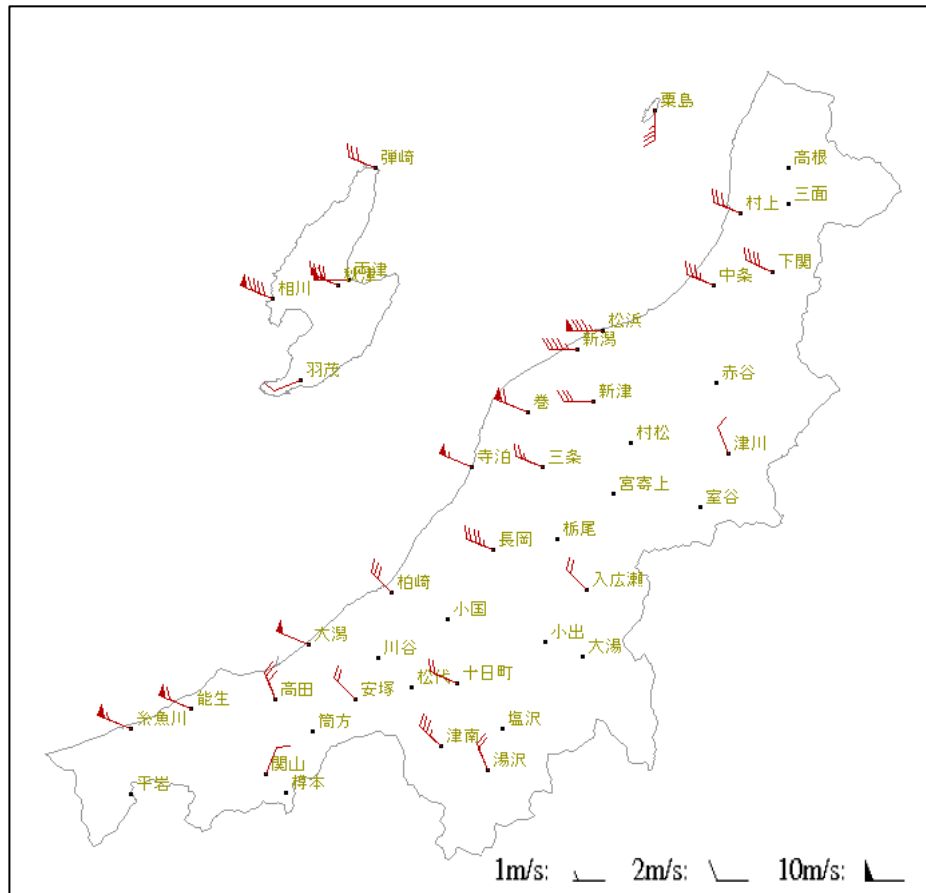
市町村名	アメダス地点名	要素名	更新値			従来値		統計開始年月
			値	更新月日	時分	値	従来年月日	
新潟市西蒲区	巻	日最大風速	西北西 16.5	02/06	09:22	西北西 15.3	2009/02/21	1979/02
上越市	大潟	日最大風速	西北西 18.2	02/06	12:58	西北西 16	2008/02/23	1979/02
津南町	津南	日最大風速	西北西 12.7	02/06	13:23	西北西 12	2008/02/23	1979/02
湯沢町	湯沢	日最大風速	北北西 12.5	02/06	16:01	北北西 12	2000/02/09	1979/02
魚沼市	小出	積雪差日合計	67	02/05		61	2005/02/01	1981/02
上越市	筒方	日最大1時間降水量	12.0	02/04		11	1989/02/01	1986/02

(8) 時系列図 (積雪深と積雪差)

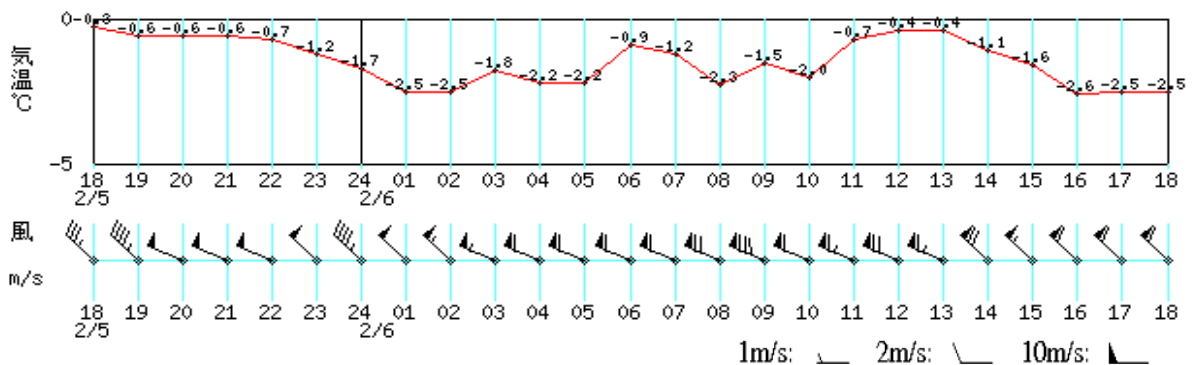
<積雪深と積雪差>



(9) 風の分布図と風と気温の時系列（地吹雪時の状況）



風の分布図：2月6日9時



風と気温の時系列：巻 2月5日18時～2月6日18時

## 2. 気象台の執った措置

### (1) 警報・注意報の発表状況

地域	種類		発表日時	解除日時
	警報	注意報		
新潟地域 長岡地域 三条地域 柏崎地域 上越東頸城地域 糸魚川地域 妙高地域 佐渡		雷 風雪, 雷 雷 風雪, 雷 風雪, 雷 風雪, 雷 雷 風雪	2/2 10:28	(切替)
新潟地域 岩船地域 新発田地域 五泉地域 長岡地域 三条地域 魚沼北部地域 柏崎地域 魚沼南部地域 十日町地域 上越東頸城地域 糸魚川地域 妙高地域 佐渡		風雪, 雷, 波浪, 着雪 風雪, 雷, 波浪, 着雪 風雪, 雷, 波浪, 着雪 着雪 風雪, 雷, 波浪, 着雪 雷, 着雪 着雪 風雪, 雷, 波浪, 着雪 着雪 着雪 風雪, 雷, 波浪, 着雪 風雪, 雷, 波浪, 着雪 雷, 着雪 風雪, 雷, 波浪	2/2 16:30	(切替)
新潟地域 岩船地域 新発田地域 五泉地域 長岡地域 三条地域 魚沼北部地域 柏崎地域 魚沼南部地域 十日町地域 上越東頸城地域 糸魚川地域 妙高地域 佐渡		風雪, 雷, 波浪, 着雪 風雪, 雷, 波浪, 着雪 風雪, 雷, 波浪, 着雪 雷, 着雪 風雪, 雷, 波浪, 着雪 風雪, 雷, 着雪 雷, 着雪 風雪, 雷, 波浪, 着雪 雷, 着雪 雷, 着雪 風雪, 雷, 波浪, 着雪 風雪, 雷, 波浪, 着雪 雷, 着雪 風雪, 雷, 波浪	2/2 17:55	(切替)
新潟地域 岩船地域 新発田地域 五泉地域 長岡地域 三条地域 魚沼北部地域 柏崎地域 魚沼南部地域 十日町地域 上越東頸城地域 糸魚川地域 妙高地域 佐渡		波浪, 着雪 波浪, 着雪 波浪, 着雪 着雪 波浪, 着雪 着雪 着雪 波浪, 着雪 着雪 着雪 大雪, 波浪, なだれ, 着雪 大雪, 波浪, なだれ, 着雪 大雪, なだれ, 着雪 波浪, 着雪	2/3 4:31	(切替)
新潟地域 岩船地域 新発田地域 五泉地域 長岡地域 三条地域 魚沼北部地域 柏崎地域 魚沼南部地域 十日町地域 上越東頸城地域 糸魚川地域 妙高地域 佐渡		大雪, 波浪, なだれ, 着雪 大雪, 波浪, なだれ, 着雪 大雪, 波浪, なだれ, 着雪 大雪, なだれ, 着雪 大雪, 波浪, なだれ, 着雪 大雪, なだれ, 着雪 なだれ, 着雪 大雪, 波浪, なだれ, 着雪 なだれ, 着雪 なだれ, 着雪 大雪, 波浪, なだれ, 着雪 大雪, 波浪, なだれ, 着雪 大雪, なだれ, 着雪 波浪, 着雪	2/3 7:28	(切替)



地域	種類		発表日時	解除日時
	警報	注意報		
新潟地域 岩船地域 新発田地域 五泉地域 長岡地域 三条地域 魚沼北部地域 柏崎地域 魚沼南部地域 十日町地域 上越東頸城地域 糸魚川地域 妙高地域 佐渡	大雪 大雪 大雪 大雪	風雪, 雷, 波浪, なだれ, 着雪 大雪, 風雪, 雷, 波浪, なだれ, 着雪 風雪, 雷, 波浪, なだれ, 着雪 なだれ, 着雪 大雪, 風雪, 雷, 波浪, なだれ, 着雪 雷, なだれ, 着雪 なだれ, 着雪 大雪, 風雪, 雷, 波浪, なだれ, 着雪 なだれ, 着雪 雷, なだれ, 着雪 大雪, 風雪, 雷, 波浪, なだれ, 着雪 大雪, 風雪, 雷, 波浪, なだれ, 着雪 大雪, 雷, なだれ, 着雪 大雪, 風雪, 雷, 波浪, 着雪	2/5 7:34	(切替)
新潟地域 岩船地域 新発田地域 五泉地域 長岡地域 三条地域 魚沼北部地域 柏崎地域 魚沼南部地域 十日町地域 上越東頸城地域 糸魚川地域 妙高地域 佐渡	大雪 大雪	大雪, 風雪, 雷, 波浪, なだれ, 着雪 大雪, 風雪, 雷, 波浪, なだれ, 着雪 大雪, 風雪, 雷, 波浪, なだれ, 着雪 なだれ, 着雪 大雪, 風雪, 雷, 波浪, なだれ, 着雪 風雪, 雷, なだれ, 着雪 なだれ, 着雪 大雪, 風雪, 雷, 波浪, なだれ, 着雪 なだれ, 着雪 雷, なだれ, 着雪 大雪, 風雪, 雷, 波浪, なだれ, 着雪 大雪, 風雪, 雷, 波浪, なだれ, 着雪 大雪, 雷, なだれ, 着雪 大雪, 風雪, 雷, 波浪, 着雪	2/5 11:42	(切替)
新潟地域 岩船地域 新発田地域 五泉地域 長岡地域 三条地域 魚沼北部地域 柏崎地域 魚沼南部地域 十日町地域 上越東頸城地域 糸魚川地域 妙高地域 佐渡	大雪 大雪	大雪, 風雪, 雷, 波浪, なだれ, 着雪 大雪, 風雪, 雷, 波浪, なだれ, 着雪 大雪, 風雪, 雷, 波浪, なだれ, 着雪 雷, なだれ, 着雪 大雪, 風雪, 雷, 波浪, なだれ, 着雪 風雪, 雷, なだれ, 着雪 大雪, 雷, なだれ, 着雪 大雪, 風雪, 雷, 波浪, なだれ, 着雪 大雪, 雷, なだれ, 着雪 大雪, 雷, なだれ, 着雪 大雪, 風雪, 雷, 波浪, なだれ, 着雪 大雪, 風雪, 雷, 波浪, なだれ, 着雪 大雪, 雷, なだれ, 着雪 大雪, 風雪, 雷, 波浪, 着雪	2/5 13:37	(切替)
新潟地域 岩船地域 新発田地域 五泉地域 長岡地域 三条地域 魚沼北部地域 柏崎地域 魚沼南部地域 十日町地域 上越東頸城地域 糸魚川地域 妙高地域 佐渡		風雪, 雷, 波浪, なだれ, 着雪 風雪, 雷, 波浪, なだれ, 着雪 風雪, 雷, 波浪, なだれ, 着雪 大雪, 雷, なだれ, 着雪 大雪, 風雪, 雷, 波浪, なだれ, 着雪 大雪, 風雪, 雷, なだれ, 着雪 大雪, 雷, なだれ, 着雪 大雪, 風雪, 雷, 波浪, なだれ, 着雪 大雪, 雷, なだれ, 着雪 大雪, 雷, なだれ, 着雪 大雪, 風雪, 雷, 波浪, なだれ, 着雪 大雪, 風雪, 雷, 波浪, なだれ, 着雪 大雪, 雷, なだれ, 着雪 風雪, 雷, 波浪	2/5 17:31	(切替)
新潟地域 岩船地域 新発田地域 五泉地域 長岡地域 三条地域 魚沼北部地域 柏崎地域 魚沼南部地域 十日町地域 上越東頸城地域 糸魚川地域 妙高地域 佐渡	波浪 波浪 波浪 大雪 波浪 大雪 大雪 波浪 大雪 波浪 波浪 暴風雪, 波浪	風雪, 雷, なだれ, 着雪 風雪, 雷, なだれ, 着雪 風雪, 雷, なだれ, 着雪 大雪, 雷, なだれ, 着雪 大雪, 風雪, 雷, なだれ, 着雪 大雪, 風雪, 雷, なだれ, 着雪 雷, なだれ, 着雪 大雪, 風雪, 雷, 波浪, なだれ, 着雪 大雪, 雷, なだれ, 着雪 大雪, 雷, なだれ, 着雪 大雪, 風雪, 雷, なだれ, 着雪 大雪, 風雪, 雷, なだれ, 着雪 大雪, 雷, なだれ, 着雪 大雪, 雷, なだれ, 着雪 大雪, 風雪, 雷, なだれ, 着雪 大雪, 風雪, 雷, なだれ, 着雪 大雪, 雷, なだれ, 着雪 雷	2/5 22:19	(切替)

地域	種類		発表日時	解除日時
	警報	注意報		
新潟地域 岩船地域 新発田地域 五泉地域 長岡地域 三条地域 魚沼北部地域 柏崎地域 魚沼南部地域 十日町地域 上越東頸城地域 糸魚川地域 妙高地域 佐渡	波浪 波浪 波浪 波浪 大雪 波浪 大雪 大雪 大雪, 波浪 大雪, 波浪 大雪 暴風雪, 波浪	風雪, 雷, なだれ 風雪, 雷, なだれ 風雪, 雷, なだれ 大雪, 雷, なだれ, 着雪 大雪, 風雪, 雷, なだれ, 着雪 大雪, 風雪, 雷, なだれ, 着雪 雷, なだれ 大雪, 風雪, 雷, なだれ, 着雪 雷, なだれ 雷, なだれ 風雪, 雷, なだれ, 着雪 風雪, 雷, なだれ, 着雪 雷, なだれ 雷	2/6 6:30	(切替)
新潟地域 岩船地域 新発田地域 五泉地域 長岡地域 三条地域 魚沼北部地域 柏崎地域 魚沼南部地域 十日町地域 上越東頸城地域 糸魚川地域 妙高地域 佐渡	波浪 波浪 波浪 波浪 大雪 波浪 大雪 大雪 大雪, 波浪 大雪, 波浪 大雪 暴風雪, 波浪	風雪, なだれ 風雪, なだれ 風雪, なだれ 大雪, なだれ, 着雪 大雪, 風雪, 雷, なだれ, 着雪 大雪, 風雪, 雷, なだれ, 着雪 雷, なだれ 大雪, 風雪, 雷, なだれ, 着雪 雷, なだれ 雷, なだれ 風雪, 雷, なだれ, 着雪 風雪, 雷, なだれ, 着雪 雷, なだれ 雷	2/6 17:18	(切替)
新潟地域 岩船地域 新発田地域 五泉地域 長岡地域 三条地域 魚沼北部地域 柏崎地域 魚沼南部地域 十日町地域 上越東頸城地域 糸魚川地域 妙高地域 佐渡	波浪 波浪 波浪 波浪 大雪 波浪 大雪 大雪 大雪, 波浪 大雪, 波浪 大雪 波浪	風雪, なだれ 風雪, なだれ 風雪, なだれ 大雪, なだれ, 着雪 大雪, 風雪, 雷, なだれ, 着雪 大雪, 風雪, 雷, なだれ, 着雪 雷, なだれ 大雪, 風雪, 雷, なだれ, 着雪 雷, なだれ 雷, なだれ 風雪, 雷, なだれ, 着雪 風雪, 雷, なだれ, 着雪 雷, なだれ 風雪	2/6 20:35	(切替)
新潟地域 岩船地域 新発田地域 五泉地域 長岡地域 三条地域 魚沼北部地域 柏崎地域 魚沼南部地域 十日町地域 上越東頸城地域 糸魚川地域 妙高地域 佐渡		風雪, 波浪, なだれ 風雪, 波浪, なだれ 風雪, 波浪, なだれ なだれ, 着雪 風雪, 雷, 波浪, なだれ 雷, なだれ 大雪, 雷, なだれ, 着雪 風雪, 雷, 波浪, なだれ 大雪, 雷, なだれ, 着雪 大雪, 雷, なだれ, 着雪 大雪, 風雪, 雷, 波浪, なだれ, 着雪 大雪, 風雪, 雷, 波浪, なだれ, 着雪 大雪, 雷, なだれ, 着雪 風雪, 波浪	2/7 2:37	(切替)

## (2) 地方・府県気象情報等の発表状況

### 新潟地方気象台発表：地方情報

情報の種類	発表日時
大雪に関する北陸地方気象情報第1号	2/3 16:00
大雪に関する北陸地方気象情報第2号	2/4 04:08
大雪に関する北陸地方気象情報第3号	2/4 15:40
高波と大雪に関する北陸地方気象情報第4号	2/5 04:45
暴風雪と高波及び大雪に関する北陸地方気象情報第5号	2/5 15:45
暴風雪と高波及び大雪に関する北陸地方気象情報第6号	2/6 05:13
暴風雪と高波及び大雪に関する北陸地方気象情報第7号	2/6 16:35

### 新潟地方気象台発表：府県情報

情報の種類	発表日時
雷と突風に関する新潟県気象情報第1号	2/2 16:04
大雪と雷及び突風に関する新潟県気象情報第2号	2/2 16:55
大雪に関する新潟県気象情報第3号	2/3 05:45
大雪に関する新潟県気象情報第4号	2/3 12:05
大雪に関する新潟県気象情報第5号	2/3 16:07
大雪に関する新潟県気象情報第6号	2/4 06:25
大雪に関する新潟県気象情報第7号	2/4 11:30
大雪に関する新潟県気象情報第8号	2/4 16:18
大雪と雷及び突風に関する新潟県気象情報第9号	2/4 19:33
高波と大雪に関する新潟県気象情報第10号	2/5 07:47
大雪に関する新潟県気象情報第11号	2/5 09:42
大雪と高波に関する新潟県気象情報第12号	2/5 11:25
暴風雪と高波及び大雪に関する新潟県気象情報第13号	2/5 16:50
暴風雪と高波及び大雪に関する新潟県気象情報第14号	2/6 06:50
暴風雪と高波及び大雪に関する新潟県気象情報第15号	2/6 17:50

## (3) 防災関係機関への説明会等

1. 2月5日11時00分：新潟県「大雪に関する情報連絡室会議」にて大雪に関する説明実施



### 3. 主な被害の状況

(1) 人的被害：死者1名、負傷者：21名（2月6日16時現在）

(2) 交通（2月5日10時現在）

- ・ JR 在来線運転見合わせ、運休、遅延
- ・ 路線バス一部運休、遅延
- ・ 海上交通：ジェットfoil一部欠航
- ・ 飛行機：滑走路閉鎖、欠航

（平成22年2月3日～6日新潟県防災局危機対策課調べ）

本件お問い合わせ先  
新潟地方気象台防災業務課  
電話：025-244-1703