

平成22年1月13日から1月16日の
暴風と大雪に関する新潟県気象速報

目次

1. 気象の状況

・資料作成の目的

(1) 気象状況

・地上天気図、気象衛星画像、高層天気図

(2) レーダーエコー合成図

(3) 沿岸波浪実況図

(4) 積雪深および日降雪量分布図

(5) 最大風速および最大瞬間風速表

(6) 最深積雪および積雪差表

(7) 極値更新状況

(8) 時系列図

2. 気象台の執った措置

(1) 警報・注意報の発表状況

(2) 地方・府県気象情報の発表状況

(3) 部外機関への説明等

3. 主な被害状況

注：この資料は速報としてまとめた暫定値です。観測値等については事後の調査で修正される場合があります。

新潟地方気象台
平成22年1月18日

1. 気象の状況

<資料作成の目的>

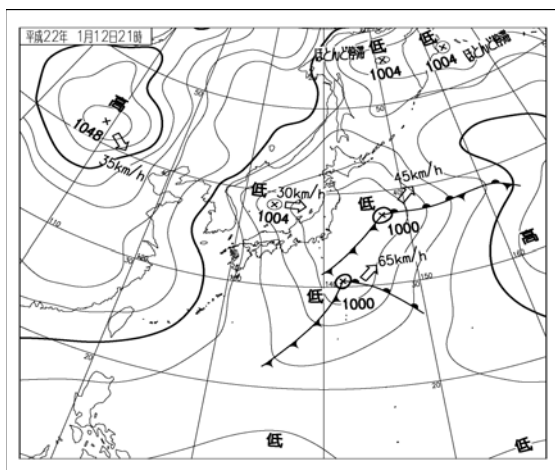
強い冬型の気圧配置と発達した低気圧の影響により、新潟県では大雪、暴風雪、高波などの影響を受け各地で被害が発生した。このときの気象状況をとりとめる目的で本資料を作成した。

なお、本資料は1月17日00時現在のものである。

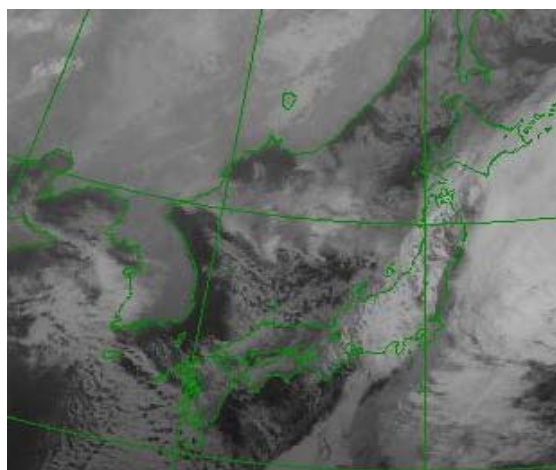
(1) 気象状況

12日から13日にかけて上空約5000mで氷点下40度の強い寒気を持った低気圧が日本海を発達しながら東に進み、13日朝に佐渡付近を通過しました。その後も、17日まで冬型の気圧配置が続きました。

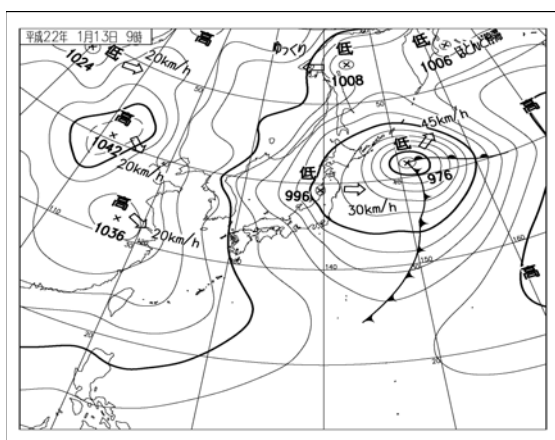
13日は低気圧の通過に伴って、海上や佐渡では暴風となりました。特に佐渡市相川では13日8時7分に日最大風速30.4m/s（北西）の猛烈な風が吹いて、1月の極値を更新しました。13日昼過ぎから16日明け方にかけては、上中越では警報基準を超える大雪が連日続きました。



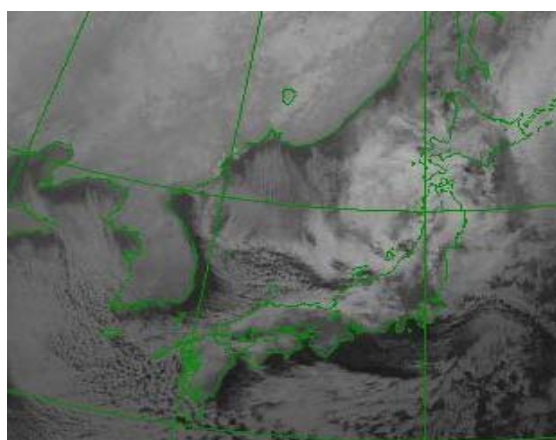
地上天気図（1月12日21時）



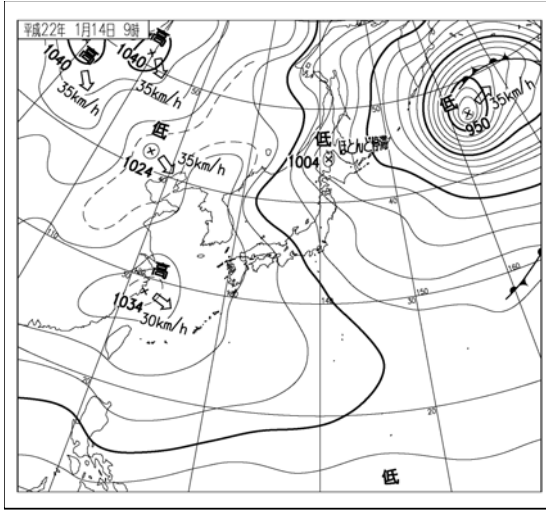
気象衛星赤外画像（1月12日21時）



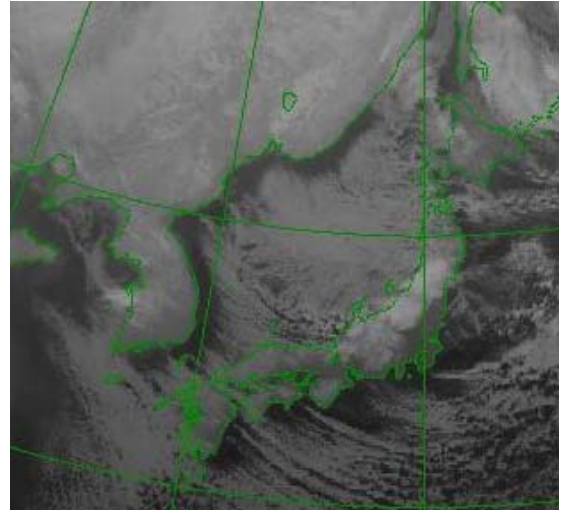
地上天気図（1月13日9時）



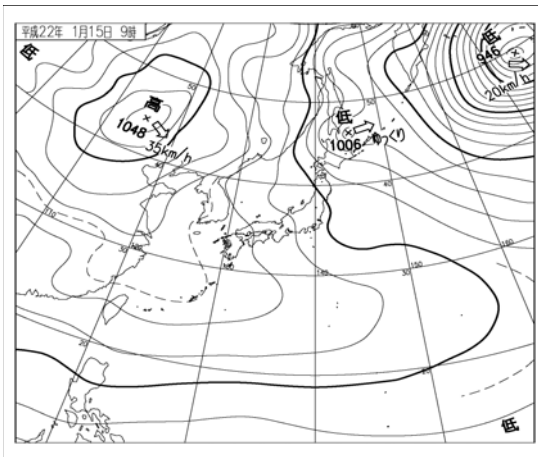
気象衛星赤外画像（1月13日9時）



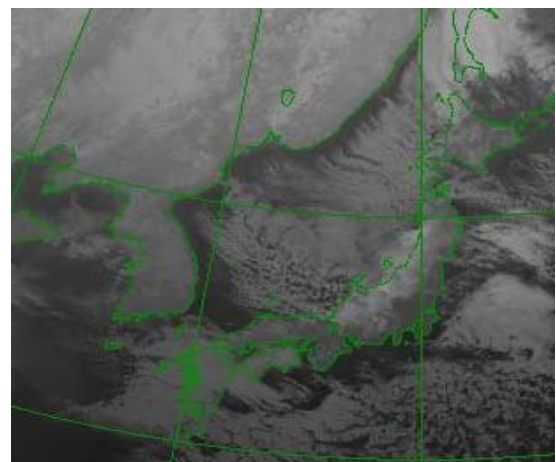
地上天気図 (1月14日9時)



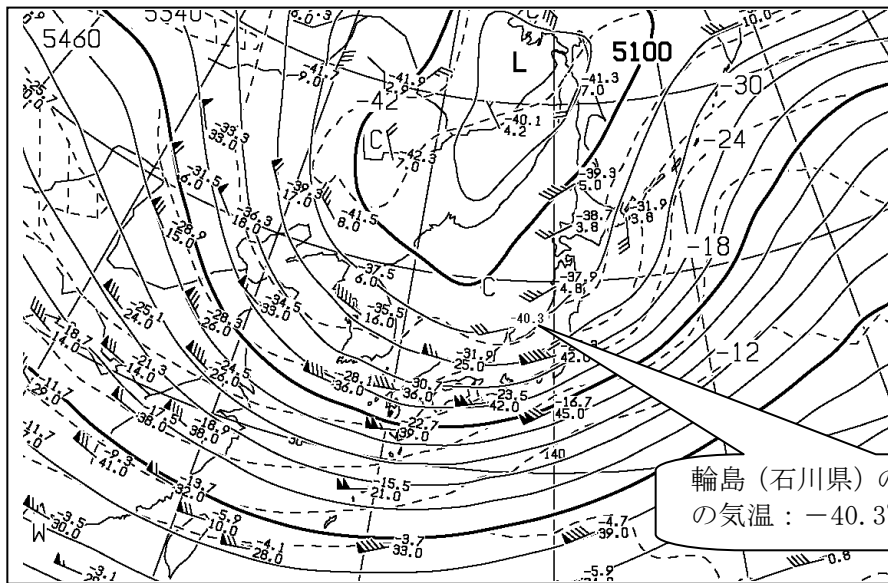
気象衛星赤外面像 (1月14日9時)



地上天気図 (1月15日9時)



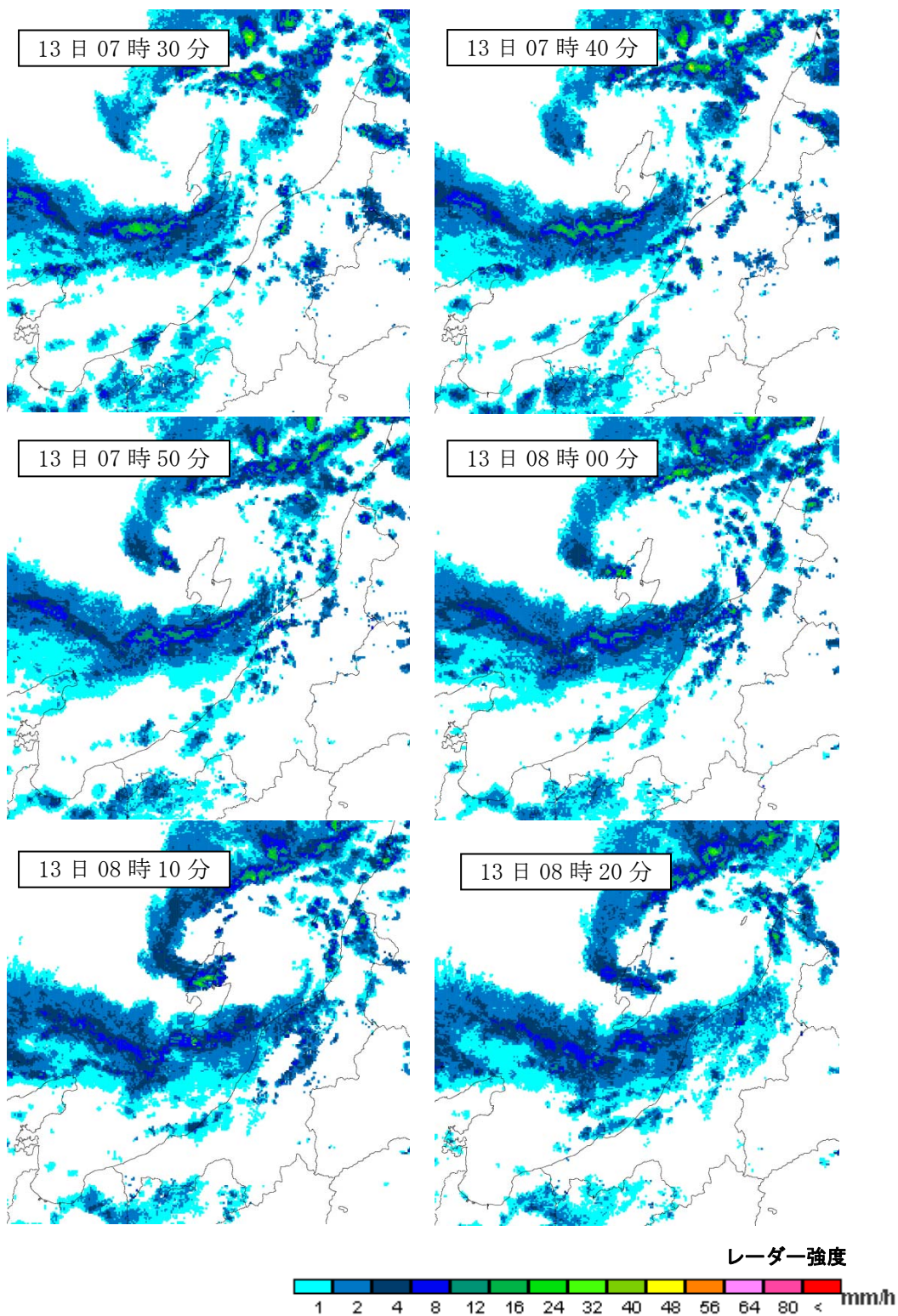
気象衛星赤外面像 (1月15日9時)



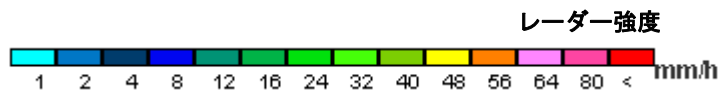
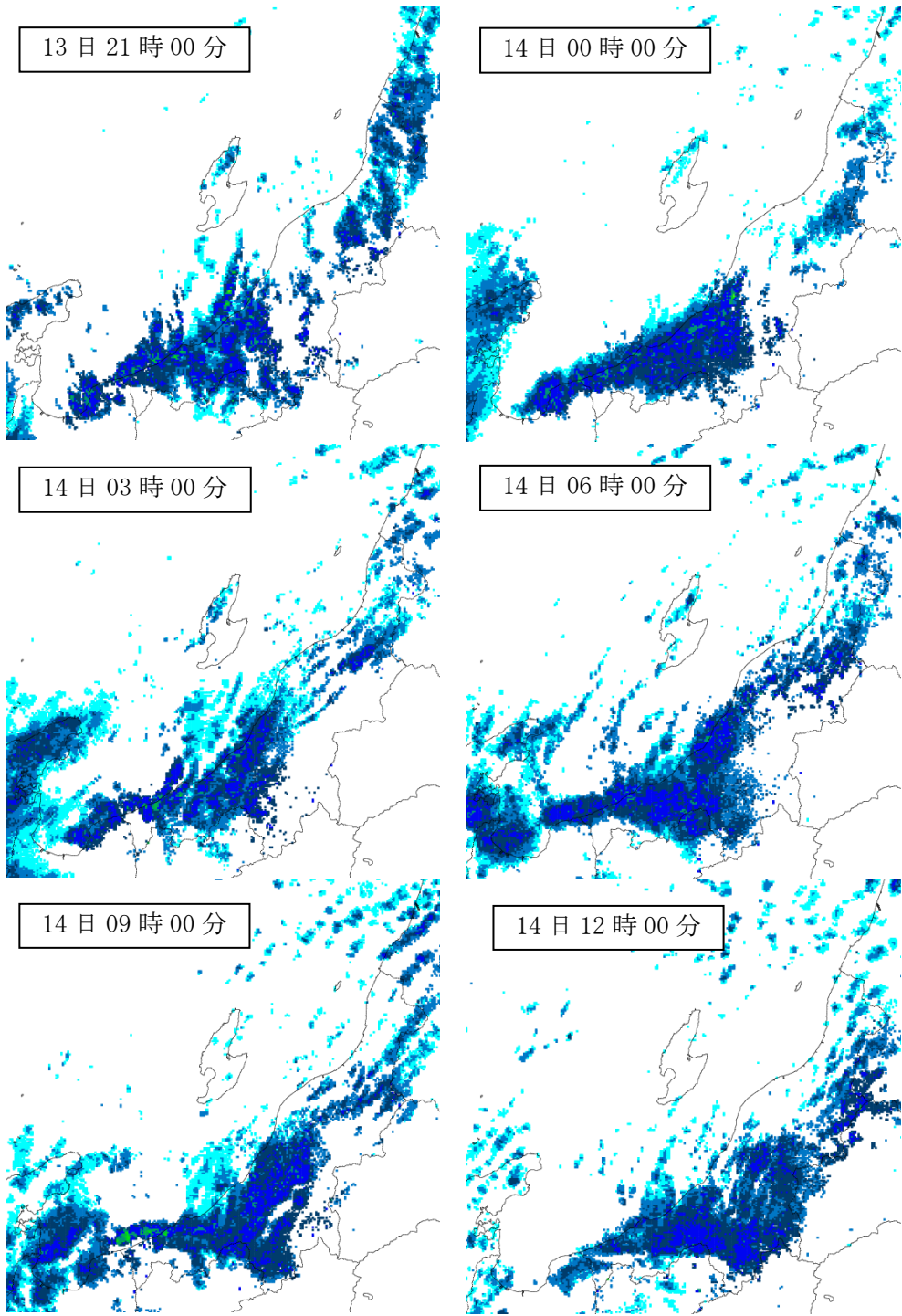
輪島 (石川県) の上空約 5,000m 付近
の気温: -40.3°C

高層天気図 (1月13日09時)

(2) レーダーエコー合成図

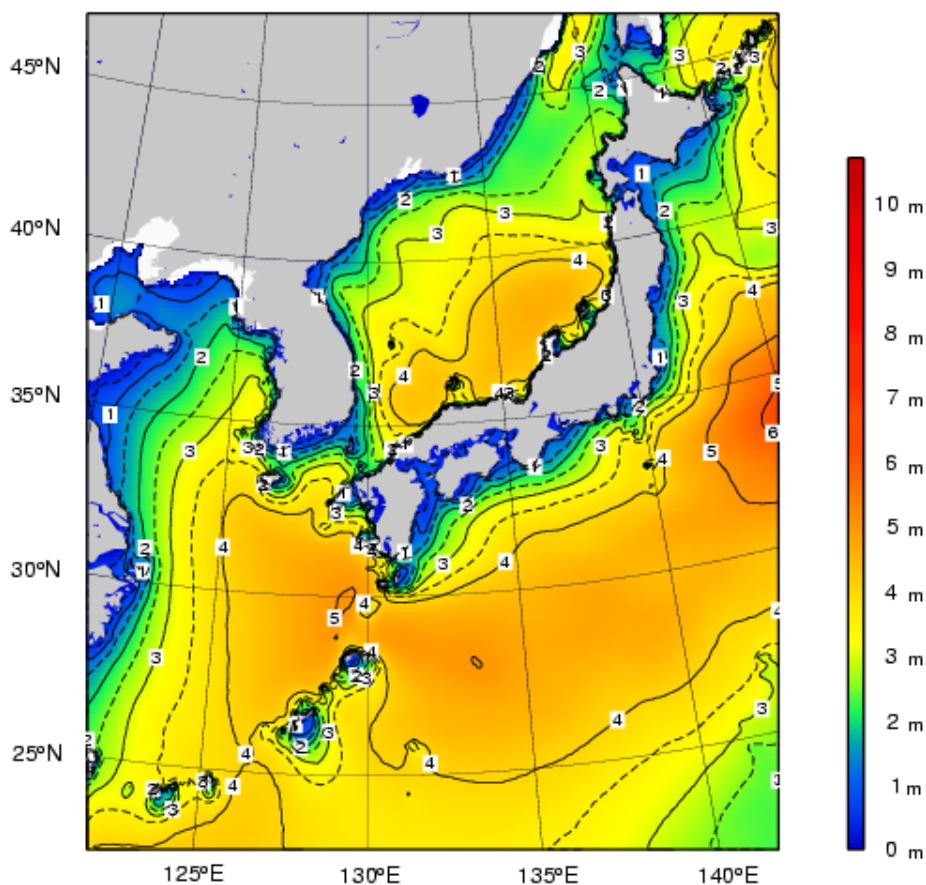


レーダーエコー強度図 (全国合成レーダー)
平成 22 年 1 月 13 日 07 時 30 分～08 時 20 分 (10 分毎)
(暴風をもたらした低気圧の通過)



レーダーエコー強度図（全国合成レーダー）
 平成22年1月13日21時00分～1月14日12時00分（3時間毎）
 （特に雪が強く降った13日夜から14日昼の状況）

(3) 沿岸波浪実況図 (1月13日21時)



All rights reserved. Copyright © Japan Meteorological Agency

[利用上の注意]

波の高さを等波高線で示しています。

等波高線は、1メートルごとの実線と0.5メートルごとの破線(4メートル未満の領域のみ)を表示しています。

波の高さは「有義波高」で示しています。

実際の波には、有義波よりも高い波が含まれているので注意が必要です。

[有義波高について]

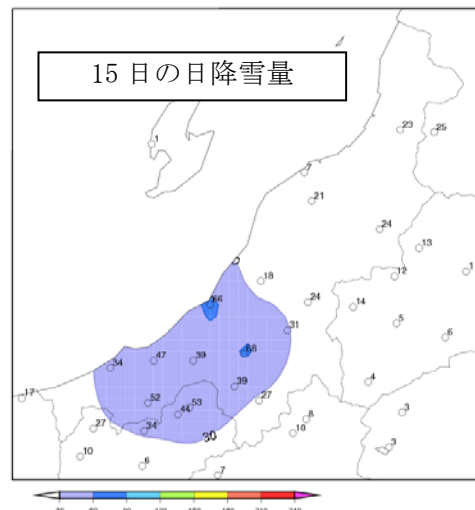
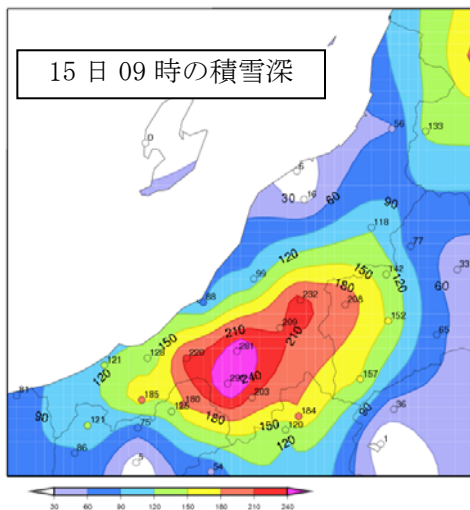
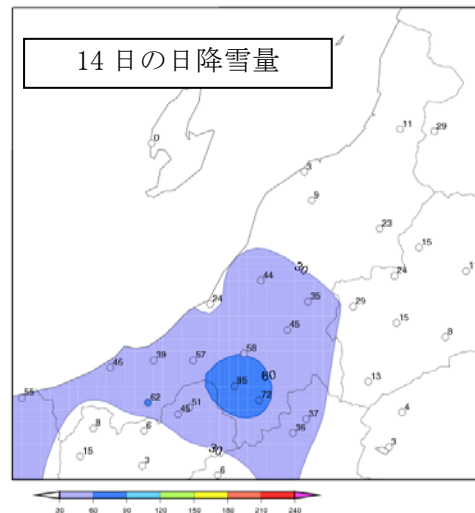
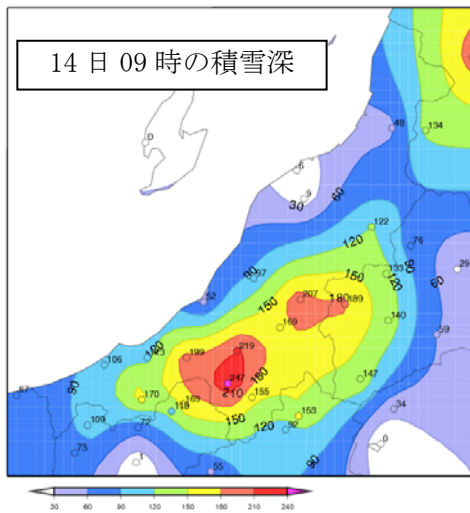
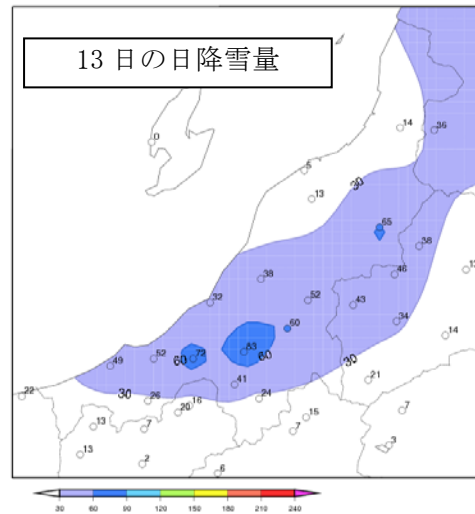
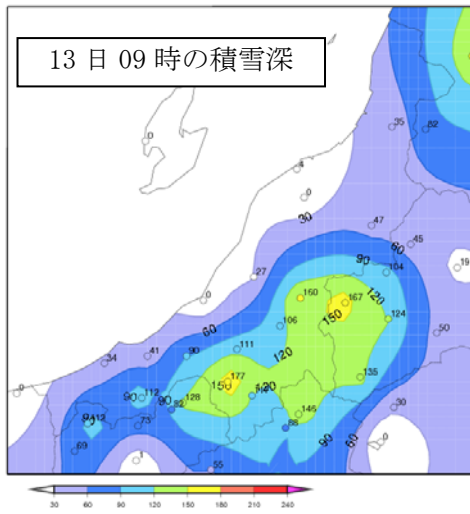
実際の海面には高い波も低い波も含まれており、このような状態をよりよく代表するために、目視での観測に近いとされる「有義波高」が用いられています。波高(波の高さ)と言った場合は、一般に有義波高を指します。

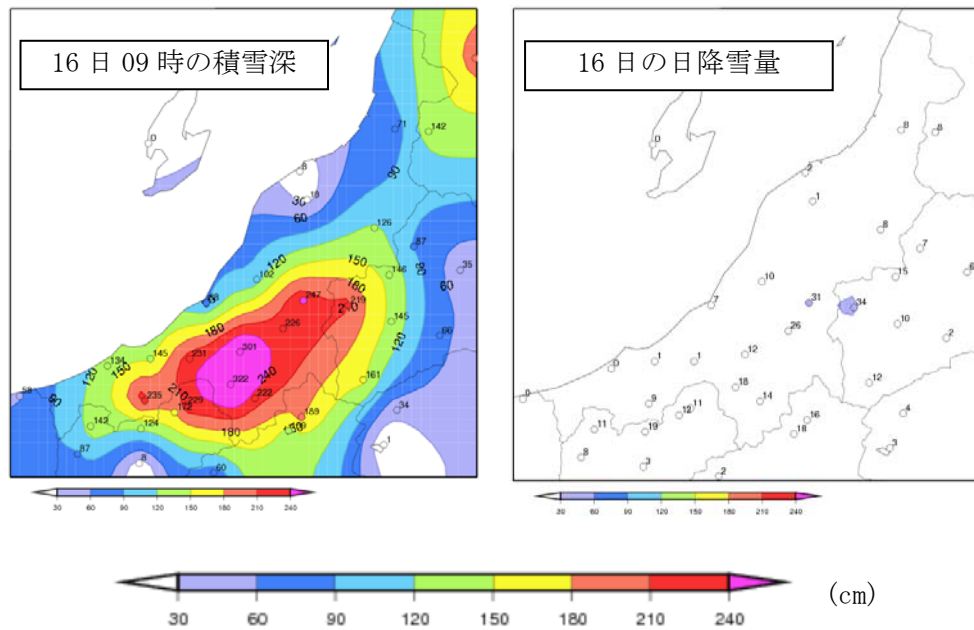
ただしその利用に当たっては、有義波高よりも高い波を含み得ることに注意が必要です。例えば、100個の波を観測した中には有義波高の約1.6倍の最大波が、同じく1000個の波の中には約2倍の高さの最大波が含まれるといわれています。

詳しいことは、気象庁ホームページ中の次のページをご覧ください。

<http://www.data.kishou.go.jp/kaiyou/db/wave/comment/term/yougi.html>

(4) 積雪深および日降雪量分布図 (1月13日～16日)





平成22年1月13日～1月16日の9時の積雪深分布図・24時間降雪量分布図

(5) 最大風速および最大瞬間風速表

(期間：1月13日00時～1月17日00時)

単位：m/s

| 2010/1/13～2010/1/16 | | 日最大風速 | | | | 日最大瞬間風速 | | | |
|---------------------|-----|-------|-----|-------|-------|---------|-----|-------|-------|
| 市町村名 | 地点名 | 観測値 | 風向 | 起日 | 時分 | 観測値 | 風向 | 起日 | 時分 |
| 粟島浦村 | 粟島 | 18.6 | 南 | 1月13日 | 8:27 | 29.9 | 南 | 1月13日 | 8:22 |
| 佐渡市 | 弾崎 | 24.7 | 北西 | 1月13日 | 8:47 | 34.3 | 北西 | 1月13日 | 8:39 |
| 村上市 | 村上 | 9.7 | 北西 | 1月13日 | 10:26 | 21.0 | 北西 | 1月13日 | 10:06 |
| 佐渡市 | 相川 | 30.4 | 北西 | 1月13日 | 8:07 | 40.0 | 北西 | 1月13日 | 7:45 |
| 佐渡市 | 両津 | 27.5 | 西 | 1月13日 | 8:14 | 37.8 | 西 | 1月13日 | 8:26 |
| 佐渡市 | 秋津 | 17.8 | 西北西 | 1月13日 | 8:30 | 30.9 | 西北西 | 1月13日 | 8:23 |
| 胎内市 | 中条 | 11.9 | 南南西 | 1月13日 | 8:52 | 24.8 | 南南西 | 1月13日 | 9:39 |
| 岩船郡関川村 | 下関 | 15.2 | 北西 | 1月13日 | 10:33 | 25.0 | 北西 | 1月13日 | 10:27 |
| 新潟市中央区 | 新潟 | 15.3 | 西南西 | 1月13日 | 8:22 | 25.0 | 西南西 | 1月13日 | 7:55 |
| 新潟市東区 | 松浜 | 26.9 | 西 | 1月13日 | 9:34 | 35.5 | 西 | 1月13日 | 9:27 |
| 佐渡市 | 羽茂 | 12.8 | 南南西 | 1月13日 | 7:21 | 21.5 | 南南西 | 1月13日 | 7:12 |
| 新潟市秋葉区 | 新津 | 13.4 | 南西 | 1月13日 | 9:14 | 25.9 | 南西 | 1月13日 | 9:08 |
| 新潟市西蒲区 | 巻 | 17.3 | 西南西 | 1月13日 | 8:19 | 33.1 | 西 | 1月13日 | 8:11 |
| 長岡市 | 寺泊 | 20.5 | 西 | 1月13日 | 8:53 | 32.4 | 西 | 1月13日 | 8:50 |
| 三条市 | 三条 | 8.3 | 西南西 | 1月13日 | 9:00 | 19.2 | 南西 | 1月13日 | 9:43 |
| 阿賀町 | 津川 | 5.0 | 北北西 | 1月14日 | 14:58 | 15.7] | 北 | 1月14日 | 14:55 |
| 長岡市 | 長岡 | 10.8 | 西南西 | 1月13日 | 7:12 | 20.1 | 西 | 1月13日 | 7:08 |
| 柏崎市 | 柏崎 | 11.6 | 西 | 1月13日 | 10:57 | 22.6 | 西 | 1月13日 | 10:48 |
| 魚沼市 | 入広瀬 | 6.6 | 西 | 1月13日 | 12:12 | 15.3 | 西 | 1月13日 | 12:09 |
| 上越市 | 大潟 | 14.7 | 西北西 | 1月13日 | 10:52 | 24.3 | 西北西 | 1月13日 | 13:02 |
| 魚沼市 | 小出 | 5.8 | 西南西 | 1月13日 | 11:02 | 14.6 | 西 | 1月13日 | 13:43 |
| 上越市 | 高田 | 11.3 | 西 | 1月13日 | 4:27 | 23.0 | 西北西 | 1月13日 | 4:20 |
| 上越市 | 安塚 | 8.7 | 北北西 | 1月13日 | 10:32 | 18.4 | 北北西 | 1月13日 | 10:23 |
| 十日町市 | 十日町 | 6.9 | 西南西 | 1月13日 | 10:42 | 19.3 | 南西 | 1月13日 | 5:28 |
| 糸魚川市 | 糸魚川 | 10.6 | 西北西 | 1月13日 | 13:21 | 19.0 | 西北西 | 1月13日 | 13:45 |
| 糸魚川市 | 能生 | 10.3 | 西北西 | 1月13日 | 13:14 | 18.2 | 西北西 | 1月13日 | 13:08 |
| 妙高市 | 関山 | 11.5 | 西 | 1月13日 | 9:29 | 25.9 | 西北西 | 1月13日 | 9:05 |
| 津南町 | 津南 | 10.8 | 西南西 | 1月13日 | 13:01 | 19.0 | 西南西 | 1月13日 | 12:58 |
| 湯沢町 | 湯沢 | 6.2 | 北北西 | 1月16日 | 4:37 | 11.9 | 北西 | 1月16日 | 3:48 |

]は当日のデータに20%を超える欠測があることを示します

(6) 最深積雪および積雪差表

(期間：1月13日00時～1月17日00時)

単位：cm

| 観測所名 | 最深積雪 | | | | | | | | 積雪差日合計 | | | |
|------|-------|-----|-------|-----|-------|-----|-------|-----|--------|-------|-------|-------|
| | 1月13日 | | 1月14日 | | 1月15日 | | 1月16日 | | 1月13日 | 1月14日 | 1月15日 | 1月16日 |
| 相川 | 0 | 24時 | 0 | 24時 | 1 | 8時 | 0 | 24時 | 0 | 0 | 1 | 0 |
| 下関 | 44 | 23時 | 53 | 23時 | 74 | 23時 | 74 | 24時 | 14 | 11 | 23 | 8 |
| 新潟 | 4 | 24時 | 6 | 24時 | 9 | 22時 | 8 | 10時 | 5 | 3 | 7 | 2 |
| 新津 | 8 | 18時 | 9 | 20時 | 23 | 20時 | 21 | 2時 | 13 | 9 | 21 | 1 |
| 津川 | 105 | 24時 | 128 | 13時 | 131 | 24時 | 131 | 2時 | 65 | 23 | 24 | 8 |
| 長岡 | 61 | 24時 | 101 | 11時 | 110 | 22時 | 109 | 1時 | 38 | 44 | 18 | 10 |
| 柏崎 | 32 | 23時 | 53 | 11時 | 105 | 17時 | 95 | 1時 | 32 | 24 | 66 | 7 |
| 入広瀬 | 206 | 24時 | 235 | 24時 | 245 | 24時 | 257 | 4時 | 52 | 35 | 24 | 31 |
| 小出 | 162 | 24時 | 203 | 24時 | 219 | 24時 | 232 | 4時 | 60 | 45 | 31 | 26 |
| 高田 | 84 | 24時 | 118 | 13時 | 161 | 17時 | 153 | 1時 | 52 | 39 | 47 | 1 |
| 安塚 | 160 | 24時 | 208 | 24時 | 242 | 23時 | 241 | 1時 | 72 | 57 | 39 | 1 |
| 十日町 | 193 | 24時 | 242 | 24時 | 302 | 24時 | 307 | 4時 | 83 | 58 | 68 | 12 |
| 能生 | 76 | 24時 | 117 | 24時 | 148 | 18時 | 140 | 1時 | 49 | 46 | 34 | 0 |
| 関山 | 135 | 24時 | 196 | 20時 | 234 | 24時 | 243 | 6時 | 26 | 62 | 52 | 9 |
| 津南 | 209 | 24時 | 291 | 23時 | 306 | 24時 | 324 | 6時 | 41 | 85 | 39 | 18 |
| 湯沢 | 135 | 24時 | 205 | 23時 | 216 | 24時 | 229 | 8時 | 24 | 72 | 27 | 14 |

(7) 極値更新状況

<統計開始以来の極値更新>

- ・ 気象官署
極値更新はありませんでした。
- ・ アメダス

単位：風速 m/s、積雪 cm

| 市町村名 | アメダス地点名 | 要素名 | 更新値 | | | 従来値 | | 統計開始年月 |
|------|---------|--------|---------|-------|-------|---------|------------|---------|
| | | | 値 | 更新月日 | 時分 | 値 | 従来年月日 | |
| 佐渡市 | 両津 | 最大風速 | 西 27.5 | 01/13 | 08:14 | 南西 27 | 2004/08/31 | 1978/11 |
| 関川村 | 下関 | 最大風速 | 北西 15.2 | 01/13 | 10:33 | 北西 13.8 | 2008/12/26 | 1978/11 |
| 阿賀町 | 津川 | 積雪差日合計 | 65 | 01/13 | | 59 | 1988/12/16 | 1980/11 |
| 十日町市 | 十日町 | 積雪差日合計 | 83 | 01/13 | | 79 | 1985/01/14 | 1980/11 |

<1月としての極値更新>

- ・ 気象官署 単位：風速 m/s

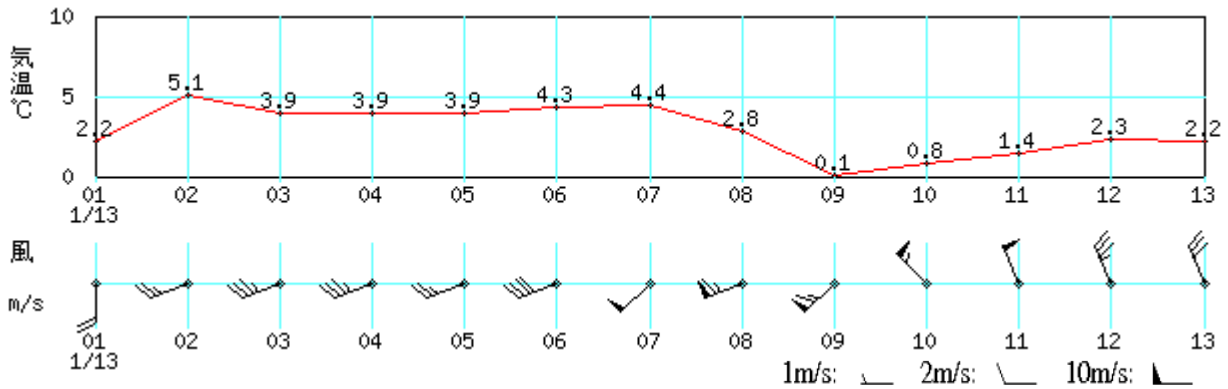
| 市町村名 | 地点名 | | 更新値 | | | 従来値 | | 統計開始年月 |
|------|-----|--------|---------|-------|-------|--------|------------|---------|
| | | | 値 | 更新月日 | 時分 | 値 | 従来年月日 | |
| 佐渡市 | 相川 | 最大風速 | 北西 30.4 | 01/13 | 08:07 | 西南西 28 | 1935/01/16 | 1912/01 |
| 佐渡市 | 相川 | 最大瞬間風速 | 北西 40.0 | 01/13 | 07:45 | 西 36.7 | 1953/01/01 | 1940/01 |

- ・ アメダス 単位：風速 m/s、積雪 cm

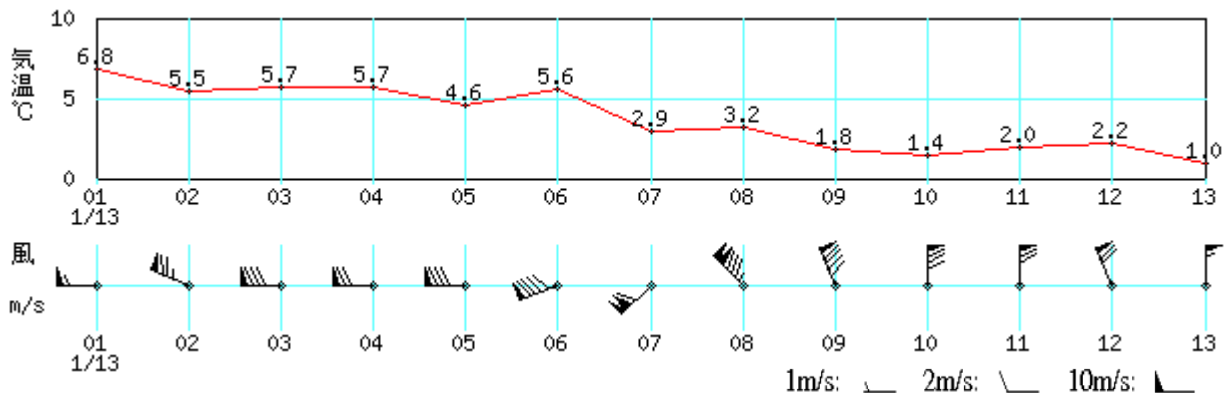
| 市町村名 | アメダス地点名 | | 更新値 | | | 従来値 | | 統計開始年月 |
|------|---------|--------|----------|-------|-------|----------|------------|---------|
| | | | 値 | 更新月日 | 時分 | 値 | 従来年月日 | |
| 粟島浦村 | 粟島 | 最大風速 | 南 18.6 | 01/13 | 08:27 | 南 15 | 2002/01/05 | 1979/01 |
| 佐渡市 | 弾崎 | 最大風速 | 北西 24.7 | 01/13 | 08:47 | 北北西 21 | 2005/01/01 | 1998/01 |
| 佐渡市 | 両津 | 最大風速 | 西 27.5 | 01/13 | 08:14 | 西 22.5 | 2010/01/05 | 1979/01 |
| 関川村 | 下関 | 最大風速 | 北西 15.2 | 01/13 | 10:33 | 北西 12.7 | 2010/01/01 | 1979/01 |
| 佐渡市 | 羽茂 | 最大風速 | 南南西 12.8 | 01/13 | 07:21 | 南南西 12 | 1997/01/06 | 1979/01 |
| 西蒲区 | 巻 | 最大風速 | 西南西 17.3 | 01/13 | 08:19 | 西北西 16.8 | 2010/01/01 | 1979/01 |
| 阿賀町 | 津川 | 積雪差日合計 | 65 | 01/13 | | 56 | 1982/1/14 | 1981/1 |
| 十日町市 | 十日町 | 積雪差日合計 | 83 | 01/13 | | 79 | 1985/01/14 | 1981/1 |

(8) 時系列図 (気温と風向風速、積雪深と積雪差)

< 気温と風向風速 >

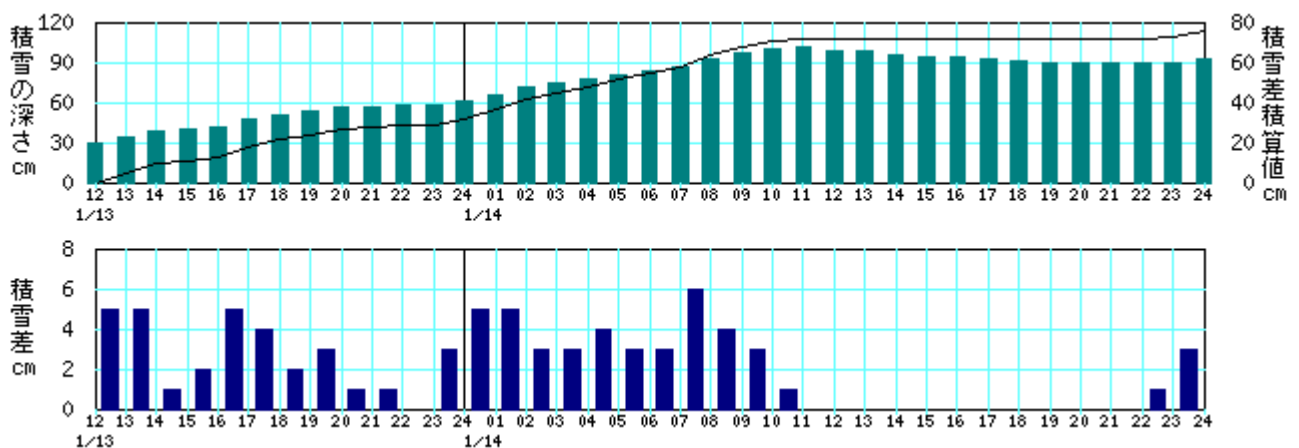


新潟 2010年01月13日01時~2010年01月13日13時

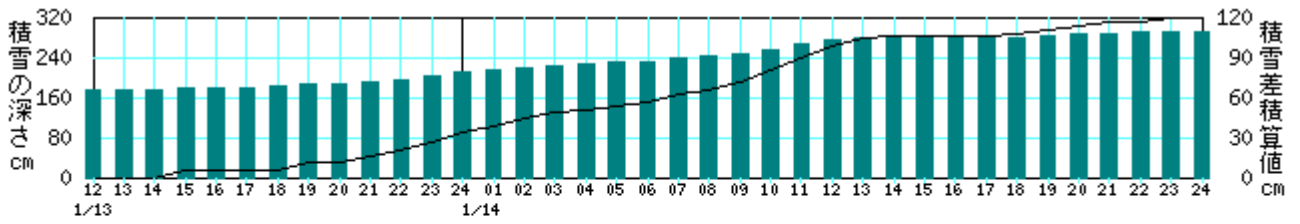


相川 2010年01月13日01時~2010年01月13日13時

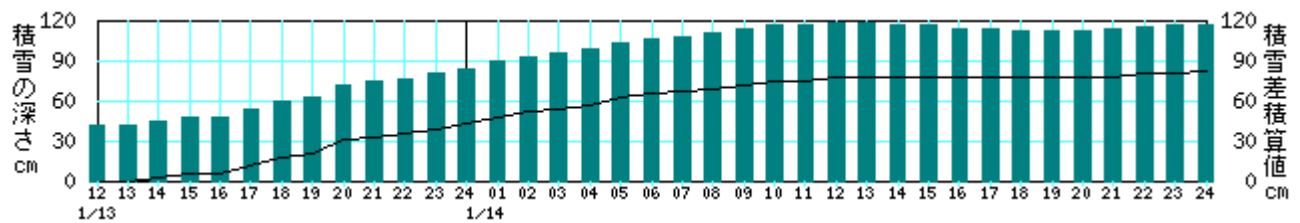
< 積雪深と積雪差 >



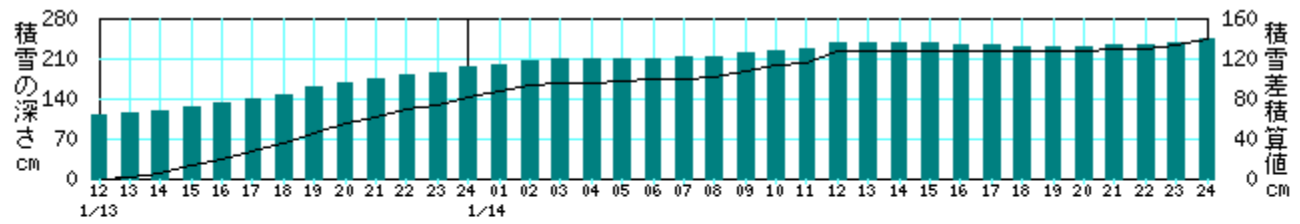
長岡 2010年01月13日12時~2010年01月14日24時



津南 2010年01月13日12時～2010年01月14日24時



高田 2010年01月13日12時～2010年01月14日24時



十日町 2010年01月13日12時～2010年01月14日24時

2. 気象台の執った措置

(1) 警報・注意報の発表状況

| 地域 | 種類 | | 発表日時 | 解除日時 |
|--|--|--|------------|------|
| | 警報 | 注意報 | | |
| 新潟地域 岩船地域 新発田地域 五泉地域 長岡地域 三条地域 魚沼北部地域 柏崎地域 魚沼南部地域 十日町地域 上越東頸城地域 糸魚川地域 妙高地域 佐渡 | | 雷, 強風, 波浪 雷, 強風, 波浪, なだれ 雷, 強風, 波浪, なだれ 雷, なだれ 雷, 強風, 波浪, なだれ 雷, なだれ 雷, なだれ 雷, 強風, 波浪, なだれ 雷, なだれ 雷, なだれ 雷, 強風, 波浪, 融雪, なだれ 雷, 強風, 波浪, 融雪, なだれ 雷, なだれ 雷, 強風, 波浪 | 1/12 16:37 | (切替) |
| 新潟地域 岩船地域 新発田地域 五泉地域 長岡地域 三条地域 魚沼北部地域 柏崎地域 魚沼南部地域 十日町地域 上越東頸城地域 糸魚川地域 妙高地域 佐渡 | 暴風, 波浪 暴風, 波浪 暴風, 波浪 暴風 暴風 暴風 暴風 暴風 暴風 暴風 暴風 暴風, 波浪 | 雷 雷, なだれ 雷, なだれ 雷, なだれ 大雨, 雷, 波浪, なだれ 雷, なだれ 雷, なだれ 大雨, 雷, 波浪, なだれ 雷, なだれ 雷, なだれ 雷, 波浪, 融雪, なだれ 雷, 波浪, 融雪, なだれ 雷, なだれ 雷 | 1/12 21:34 | (切替) |
| 新潟地域 岩船地域 新発田地域 五泉地域 長岡地域 三条地域 魚沼北部地域 柏崎地域 魚沼南部地域 十日町地域 上越東頸城地域 糸魚川地域 妙高地域 佐渡 | 暴風雪, 波浪 暴風雪, 波浪 暴風雪, 波浪 暴風雪 暴風雪 暴風雪 暴風雪 暴風雪 暴風雪 暴風雪 暴風雪 暴風雪, 波浪 | 雷, 着雪 雷, なだれ, 着雪 雷, なだれ, 着雪 雷, なだれ, 着雪 雷, 波浪, なだれ, 着雪 雷, なだれ, 着雪 雷, なだれ, 着雪 大雨, 雷, 波浪, なだれ, 着雪 雷, なだれ, 着雪 雷, なだれ, 着雪 雷, 波浪, なだれ, 着雪 雷, 波浪, なだれ, 着雪 雷, なだれ, 着雪 雷 | 1/13 5:53 | (切替) |
| 新潟地域 岩船地域 新発田地域 五泉地域 長岡地域 三条地域 魚沼北部地域 柏崎地域 魚沼南部地域 十日町地域 上越東頸城地域 糸魚川地域 妙高地域 佐渡 | 暴風雪, 波浪 暴風雪, 波浪 暴風雪, 波浪 暴風雪 暴風雪 暴風雪 暴風雪 暴風雪 暴風雪 暴風雪 暴風雪 暴風雪, 波浪 | 大雪, 雷, なだれ, 着雪 大雪, 雷, なだれ, 着雪 大雪, 雷, なだれ, 着雪 大雪, 雷, なだれ, 着雪 大雪, 雷, 波浪, なだれ, 着雪 大雪, 雷, なだれ, 着雪 大雪, 雷, なだれ, 着雪 大雪, 雷, 波浪, なだれ, 着雪 大雪, 雷, なだれ, 着雪 大雪, 雷, なだれ, 着雪 大雪, 雷, 波浪, なだれ, 着雪 大雪, 雷, 波浪, なだれ, 着雪 大雪, 雷, なだれ, 着雪 大雪, 雷, なだれ, 着雪 大雪, 雷, なだれ, 着雪 大雪, 雷, 波浪, なだれ, 着雪 大雪, 雷, 波浪, なだれ, 着雪 大雪, 雷, なだれ, 着雪 大雪, 雷, なだれ, 着雪 | 1/13 8:53 | (切替) |

| 地域 | 種類 | | 発表日時 | 解除日時 |
|--|--|---|------------|------|
| | 警報 | 注意報 | | |
| 新潟地域 岩船地域 新発田地域 五泉地域 長岡地域 三条地域 魚沼北部地域 柏崎地域 魚沼南部地域 十日町地域 上越東頸城地域 糸魚川地域 妙高地域 佐渡 | 波浪 波浪 波浪 | 大雪, 風雪, 雷, なだれ, 着雪 大雪, 風雪, 雷, なだれ, 着雪 大雪, 風雪, 雷, なだれ, 着雪 大雪, 雷, なだれ, 着雪 大雪, 風雪, 雷, 波浪, なだれ, 着雪 大雪, 風雪, 雷, なだれ, 着雪 大雪, 雷, なだれ, 着雪 大雪, 風雪, 雷, 波浪, なだれ, 着雪 大雪, 雷, なだれ, 着雪 大雪, 雷, なだれ, 着雪 大雪, 風雪, 雷, 波浪, なだれ, 着雪 大雪, 風雪, 雷, 波浪, なだれ, 着雪 大雪, 雷, なだれ, 着雪 風雪, 雷 | 1/13 11:36 | (切替) |
| 新潟地域 岩船地域 新発田地域 五泉地域 長岡地域 三条地域 魚沼北部地域 柏崎地域 魚沼南部地域 十日町地域 上越東頸城地域 糸魚川地域 妙高地域 佐渡 | 波浪 波浪 波浪 波浪 波浪 波浪 波浪 波浪 波浪 波浪 波浪 波浪 波浪 | 大雪, 風雪, 雷, なだれ, 着雪 大雪, 風雪, 雷, なだれ, 着雪 大雪, 風雪, 雷, なだれ, 着雪 大雪, 雷, なだれ, 着雪 大雪, 風雪, 雷, なだれ, 着雪 大雪, 風雪, 雷, なだれ, 着雪 大雪, 雷, なだれ, 着雪 大雪, 風雪, 雷, なだれ, 着雪 大雪, 雷, なだれ, 着雪 大雪, 雷, なだれ, 着雪 大雪, 風雪, 雷, なだれ, 着雪 大雪, 風雪, 雷, なだれ, 着雪 大雪, 雷, なだれ, 着雪 風雪, 雷 | 1/13 12:55 | (切替) |
| 新潟地域 岩船地域 新発田地域 五泉地域 長岡地域 三条地域 魚沼北部地域 柏崎地域 魚沼南部地域 十日町地域 上越東頸城地域 糸魚川地域 妙高地域 佐渡 | | 大雪, 風雪, 雷, 波浪, 着雪 大雪, 風雪, 雷, 波浪, なだれ, 着雪 大雪, 風雪, 雷, 波浪, なだれ, 着雪 大雪, 雷, なだれ, 着雪 大雪, 風雪, 雷, 波浪, なだれ, 着雪 大雪, 風雪, 雷, なだれ, 着雪 大雪, 雷, なだれ, 着雪 大雪, 風雪, 雷, 波浪, なだれ, 着雪 大雪, 雷, なだれ, 着雪 大雪, 雷, なだれ, 着雪 大雪, 風雪, 雷, 波浪, なだれ, 着雪 大雪, 風雪, 雷, 波浪, なだれ, 着雪 大雪, 雷, なだれ, 着雪 風雪, 雷, 波浪 | 1/13 17:26 | (切替) |
| 新潟地域 岩船地域 新発田地域 五泉地域 長岡地域 三条地域 魚沼北部地域 柏崎地域 魚沼南部地域 十日町地域 上越東頸城地域 糸魚川地域 妙高地域 佐渡 | | 大雪, 風雪, 雷, 波浪, 着雪 大雪, 風雪, 雷, 波浪, なだれ, 着雪 大雪, 風雪, 雷, 波浪, なだれ, 着雪 大雪, 雷, なだれ, 着雪 大雪, 風雪, 雷, 波浪, なだれ, 着雪 大雪, 雷, なだれ, 着雪 大雪, 雷, なだれ, 着雪 大雪, 風雪, 雷, 波浪, なだれ, 着雪 大雪, 雷, なだれ, 着雪 大雪, 雷, なだれ, 着雪 大雪, 風雪, 雷, 波浪, なだれ, 着雪 大雪, 風雪, 雷, 波浪, なだれ, 着雪 大雪, 雷, なだれ, 着雪 風雪, 雷, 波浪 | 1/13 22:51 | (切替) |
| 新潟地域 岩船地域 新発田地域 五泉地域 長岡地域 三条地域 魚沼北部地域 柏崎地域 魚沼南部地域 十日町地域 上越東頸城地域 糸魚川地域 妙高地域 佐渡 | 大雪 大雪 大雪 大雪 大雪 大雪 大雪 大雪 大雪 大雪 大雪 大雪 大雪 | 大雪, 風雪, 雷, 波浪, 着雪 大雪, 風雪, 雷, 波浪, なだれ, 着雪 大雪, 風雪, 雷, 波浪, なだれ, 着雪 雷, なだれ, 着雪 風雪, 雷, 波浪, なだれ, 着雪 雷, なだれ, 着雪 雷, なだれ, 着雪 大雪, 風雪, 雷, 波浪, なだれ, 着雪 大雪, 雷, なだれ, 着雪 大雪, 雷, なだれ, 着雪 大雪, 風雪, 雷, 波浪, なだれ, 着雪 大雪, 風雪, 雷, 波浪, なだれ, 着雪 大雪, 雷, なだれ, 着雪 風雪, 雷, 波浪, なだれ, 着雪 風雪, 雷, 波浪, なだれ, 着雪 大雪, 雷, なだれ, 着雪 風雪, 波浪 | 1/14 6:20 | (切替) |

| 地域 | 種類 | | 発表日時 | 解除日時 |
|--|--|--|-----------------|------|
| | 警報 | 注意報 | | |
| 新潟地域 岩船地域 新発田地域 五泉地域 長岡地域 三条地域 魚沼北部地域 柏崎地域 魚沼南部地域 十日町地域 上越東頸城地域 糸魚川地域 妙高地域 佐渡 | 大雪 大雪 大雪 大雪 大雪 大雪 大雪 大雪 大雪 大雪 大雪 大雪 大雪 大雪 | 大雪, 風雪, 雷, 波浪, なだれ, 着雪 大雪, 風雪, 雷, 波浪, なだれ, 着雪 大雪, 風雪, 雷, 波浪, なだれ, 着雪 雷, なだれ, 着雪 風雪, 雷, 波浪, なだれ, 着雪 雷, なだれ, 着雪 雷, なだれ, 着雪 風雪, 雷, 波浪, なだれ, 着雪 大雪, 雷, なだれ, 着雪 雷, なだれ, 着雪 風雪, 雷, 波浪, なだれ, 着雪 風雪, 雷, 波浪, なだれ, 着雪 大雪, 雷, なだれ, 着雪 風雪, 波浪 | 1/14 10:19 (切替) | |
| 新潟地域 岩船地域 新発田地域 五泉地域 長岡地域 三条地域 魚沼北部地域 柏崎地域 魚沼南部地域 十日町地域 上越東頸城地域 糸魚川地域 妙高地域 佐渡 | 大雪 大雪 大雪 大雪 大雪 大雪 大雪 大雪 大雪 大雪 大雪 大雪 大雪 | 波浪, なだれ, 着雪 波浪, なだれ, 着雪 波浪, なだれ, 着雪 大雪, なだれ, 着雪 大雪, 波浪, なだれ, 着雪 大雪, なだれ, 着雪 なだれ, 着雪 大雪, 雷, 波浪, なだれ, 着雪 なだれ, 着雪 雷, なだれ, 着雪 雷, 波浪, なだれ, 着雪 雷, 波浪, なだれ, 着雪 大雪, 雷, なだれ, 着雪 風雪, 波浪 | 1/14 17:27 (切替) | |
| 新潟地域 岩船地域 新発田地域 五泉地域 長岡地域 三条地域 魚沼北部地域 柏崎地域 魚沼南部地域 十日町地域 上越東頸城地域 糸魚川地域 妙高地域 佐渡 | 大雪 大雪 大雪 大雪 大雪 大雪 大雪 大雪 大雪 大雪 大雪 大雪 大雪 | 波浪 波浪, なだれ 波浪, なだれ なだれ 大雪, 波浪, なだれ, 着雪 大雪, なだれ, 着雪 大雪, なだれ, 着雪 大雪, 雷, 波浪, なだれ, 着雪 大雪, なだれ, 着雪 大雪, 雷, なだれ, 着雪 大雪, 雷, 波浪, なだれ, 着雪 大雪, 雷, 波浪, なだれ, 着雪 大雪, 雷, なだれ, 着雪 波浪 | 1/14 21:39 (切替) | |
| 新潟地域 岩船地域 新発田地域 五泉地域 長岡地域 三条地域 魚沼北部地域 柏崎地域 魚沼南部地域 十日町地域 上越東頸城地域 糸魚川地域 妙高地域 佐渡 | 大雪 大雪 大雪 大雪 大雪 大雪 大雪 大雪 大雪 大雪 大雪 大雪 | 波浪 波浪, なだれ 波浪, なだれ なだれ 波浪, なだれ なだれ 大雪, なだれ 雷, 波浪, なだれ, 着雪 大雪, なだれ 大雪, 雷, なだれ 雷, 波浪, なだれ, 着雪 雷, 波浪, なだれ, 着雪 大雪, 雷, なだれ 波浪 | 1/15 9:20 (切替) | |
| 新潟地域 岩船地域 新発田地域 五泉地域 長岡地域 三条地域 魚沼北部地域 柏崎地域 魚沼南部地域 十日町地域 上越東頸城地域 糸魚川地域 妙高地域 佐渡 | 大雪 大雪 大雪 大雪 大雪 大雪 大雪 大雪 大雪 大雪 大雪 大雪 | 風雪, 波浪 風雪, 波浪, なだれ 風雪, 波浪, なだれ なだれ 風雪, 波浪, なだれ なだれ 大雪, なだれ 風雪, 波浪, なだれ, 着雪 大雪, なだれ 大雪, なだれ 風雪, 雷, 波浪, なだれ, 着雪 風雪, 雷, 波浪, なだれ, 着雪 雷, なだれ 風雪, 波浪 | 1/15 17:14 (切替) | |

| 地域 | 種類 | | 発表日時 | 解除日時 |
|--|--|---|------------|------------|
| | 警報 | 注意報 | | |
| 新潟地域 岩船地域 新発田地域 五泉地域 長岡地域 三条地域 魚沼北部地域 柏崎地域 魚沼南部地域 十日町地域 上越東頸城地域 糸魚川地域 妙高地域 佐渡 | 大雪 大雪 大雪 大雪 | 風雪, 波浪 風雪, 波浪, なだれ 風雪, 波浪, なだれ なだれ 大雪, 風雪, 波浪, なだれ, 着雪 なだれ 大雪, なだれ 風雪, 波浪, なだれ, 着雪 大雪, なだれ 大雪, なだれ 風雪, 雷, 波浪, なだれ, 着雪 風雪, 雷, 波浪, なだれ, 着雪 雷, なだれ 風雪, 波浪 | 1/15 19:12 | (切替) |
| 新潟地域 岩船地域 新発田地域 五泉地域 長岡地域 三条地域 魚沼北部地域 柏崎地域 魚沼南部地域 十日町地域 上越東頸城地域 糸魚川地域 妙高地域 佐渡 | | 風雪, 波浪 風雪, 波浪, なだれ 風雪, 波浪, なだれ なだれ 波浪, なだれ なだれ 大雪, なだれ 大雪, 波浪, なだれ 大雪, なだれ 大雪, なだれ 大雪, 波浪, なだれ 大雪, 波浪, なだれ 大雪, なだれ 風雪, 波浪 | 1/16 6:13 | (切替) |
| 新潟地域 岩船地域 新発田地域 五泉地域 長岡地域 三条地域 魚沼北部地域 柏崎地域 魚沼南部地域 十日町地域 上越東頸城地域 糸魚川地域 妙高地域 佐渡 | | 風雪, 波浪 風雪, 波浪, なだれ 風雪, 波浪, なだれ なだれ 波浪, なだれ なだれ なだれ 波浪, なだれ なだれ なだれ 波浪, なだれ 波浪, なだれ なだれ 風雪, 波浪 | 1/16 10:00 | (切替) |
| 新潟地域 岩船地域 新発田地域 五泉地域 長岡地域 三条地域 魚沼北部地域 柏崎地域 魚沼南部地域 十日町地域 上越東頸城地域 糸魚川地域 妙高地域 佐渡 | | 風雪, 波浪 風雪, 波浪, なだれ 風雪, 波浪, なだれ なだれ 波浪, なだれ なだれ なだれ 波浪, なだれ なだれ なだれ 波浪, なだれ 波浪, なだれ なだれ 風雪, 波浪 | 1/16 16:41 | (切替) |
| 新潟地域 岩船地域 新発田地域 長岡地域 三条地域 魚沼北部地域 柏崎地域 魚沼南部地域 十日町地域 上越東頸城地域 糸魚川地域 妙高地域 佐渡 | | 波浪 波浪 波浪 波浪, なだれ なだれ なだれ 波浪, なだれ なだれ なだれ 波浪, なだれ 波浪 波浪 | 1/17 4:36 | (切替) |
| 中越 上越東頸城地域 | | なだれ なだれ | 1/17 14:06 | 1/17 20:47 |

(2) 地方・府県気象情報等の発表状況

新潟地方気象台発表：地方情報

| 情報の種類 | 発表日時 |
|---------------------------|------------|
| 暴風雪と高波及び大雪に関する北陸地方気象情報第1号 | 1/12 05:20 |
| 暴風雪と高波及び大雪に関する北陸地方気象情報第2号 | 1/12 16:15 |
| 暴風雪と高波及び大雪に関する北陸地方気象情報第3号 | 1/13 05:10 |
| 高波と大雪および雷に関する北陸地方気象情報第4号 | 1/13 16:05 |
| 大雪に関する北陸地方気象情報第5号 | 1/14 05:00 |

新潟地方気象台発表：府県情報

| 情報の種類 | 発表日時 |
|--------------------------|------------|
| 暴風雪と高波及び大雪に関する新潟県気象情報第1号 | 1/12 06:45 |
| 暴風雪と高波及び大雪に関する新潟県気象情報第2号 | 1/12 17:00 |
| 暴風雪と高波及び大雪に関する新潟県気象情報第3号 | 1/13 06:25 |
| 高波と大雪及び雷に関する新潟県気象情報第4号 | 1/13 17:05 |
| 大雪に関する新潟県気象情報第5号 | 1/14 06:15 |
| 大雪に関する新潟県気象情報第6号 | 1/14 11:28 |
| 大雪に関する新潟県気象情報第7号 | 1/14 17:20 |
| 大雪に関する新潟県気象情報第8号 | 1/15 10:23 |
| 大雪に関する新潟県気象情報第9号 | 1/15 17:15 |
| 大雪に関する新潟県気象情報第10号 | 1/16 06:30 |

(3) 部外機関への説明会等

1. 1月12日15時00分：新潟港排出油等防除協議会津波・台風等対策委員会にて暴風に関する説明実施
2. 1月13日15時30分：新潟県庁にて大雪に関する説明実施
3. 1月15日15時30分：新潟県庁にて大雪に関する説明実施

3. 主な被害の状況

(1) 人的被害：死者1名、負傷者：11名（1月15日15時現在）

(2) 住家被害：非住家被害：1棟（1月15日15時現在）

(3) 停電約5万戸（13日：東北電力調べ）

(4) 交通（1月13日15時現在）

- ・新幹線一部運転見合わせ
- ・JR在来線運転見合わせ、運休、遅延
- ・高速バス一部運休
- ・フェリー一部欠航
- ・飛行機一部を除き欠航

（平成22年1月12日～15日新潟県防災局危機対策課調べ）

本件お問い合わせ先
新潟地方気象台防災業務課
電話：025-244-1703