

平成20年2月23日から24日にかけての 新潟県内の強風と高波に関する気象速報

目次

1 概要

- (1) 資料作成の目的
- (2) 気象概況

2 気象の状況

- (1) 風速分布図
- (2) 観測記録(日最大風速、日最大瞬間風速)
- (3) 極値更新記録
- (4) 沿岸波浪実況図

3 警報等防災気象情報の発表状況

- (1) 警報・注意報の発表状況
- (2) 北陸地方気象情報及び新潟県の気象情報発表状況

4 被害状況

注：この資料は、速報として取り急ぎ取りまとめたもので、後日、内容の一部訂正や追加をすることがあります。

平成20年2月25日

新潟地方気象台

1 概要

(1) 資料作成の目的

22日に日本海で発生した低気圧が23日から24日にかけて急速に発達しながら北日本を通過し、その後、冬型の気圧配置が強まり北日本と東日本を中心に非常に強い風が吹き、新潟県の沿岸では高波による被害が発生した。本資料はこの時の気象状況をまとめる目的で作成した。

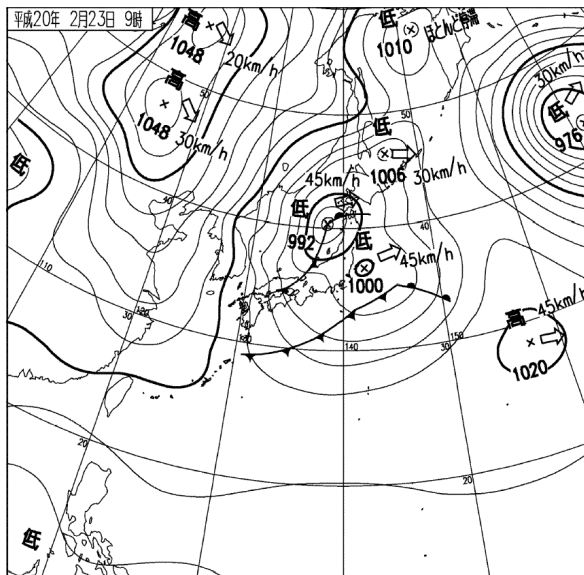
(2) 気象概況

22日夜に日本海で発生した低気圧が23日朝には三陸沖に進んで急速に発達し、日本付近は冬型の気圧配置が強まった。

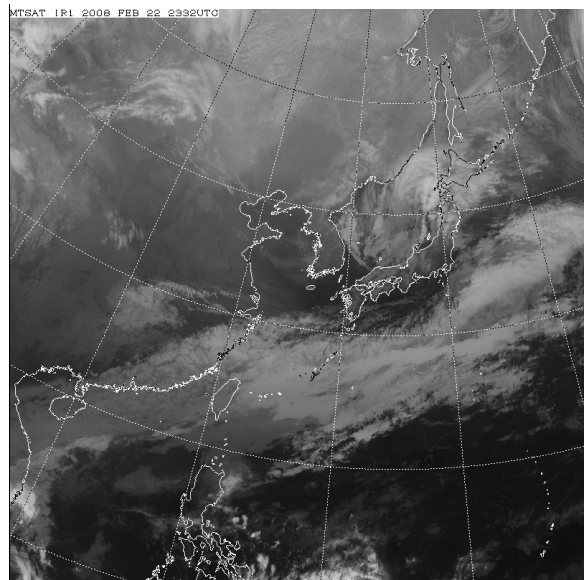
このため、日最大風速は23日に新潟市松浜で西の風22m/s、24日は佐渡市弾崎で北西の風20m/sを観測するなど、23日から24日にかけて佐渡や下越の海上海岸を中心に非常に強くなった。

また、日本海では23日から24日にかけては波が高くなり、新潟県の沿岸では24日朝をピークにうねりを伴って波の高さが6メートルを超える大しけとなった。

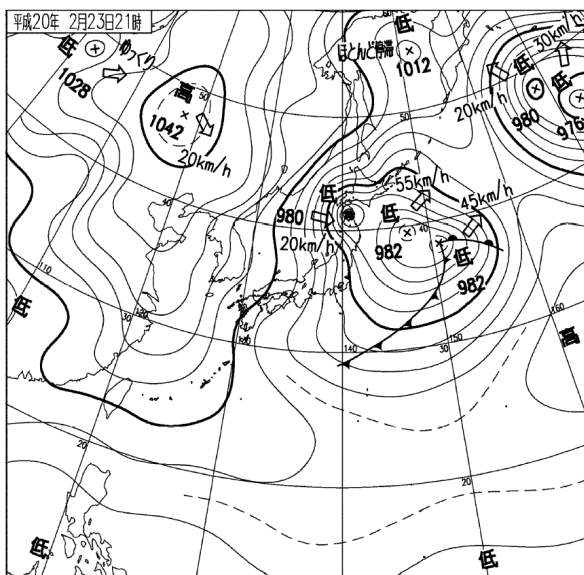
地上天気図 (平成 20 年 2 月 23 日 09 時)



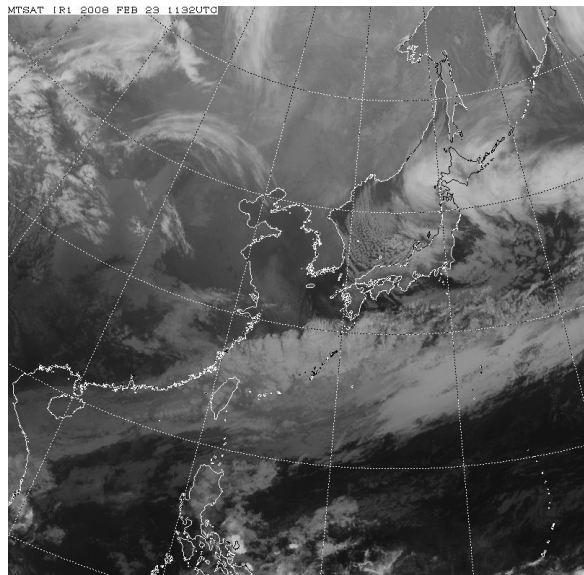
気象衛星赤外画像 (平成 20 年 2 月 23 日 09 時)



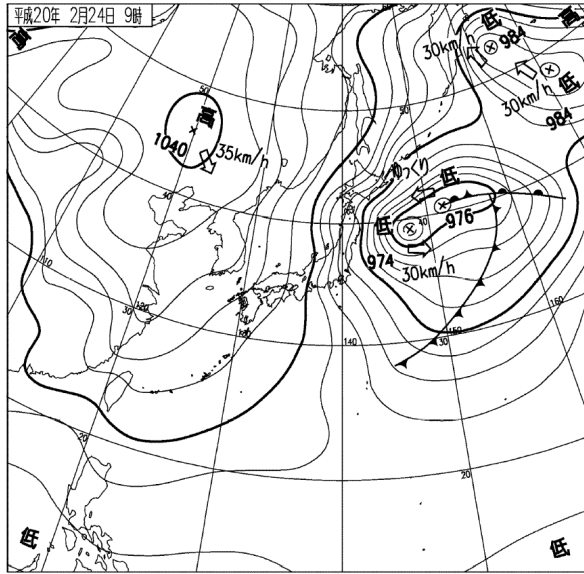
地上天気図 (平成 20 年 2 月 23 日 21 時)



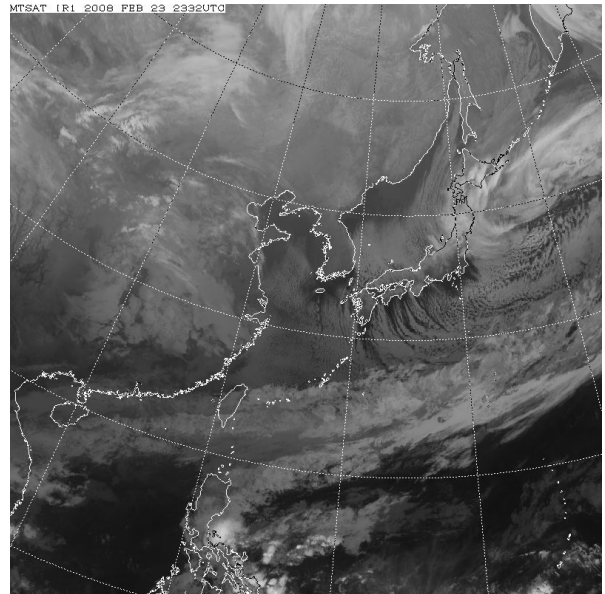
気象衛星赤外画像 (平成 20 年 2 月 23 日 21 時)



地上天気図（平成 20 年 2 月 24 日 09 時）



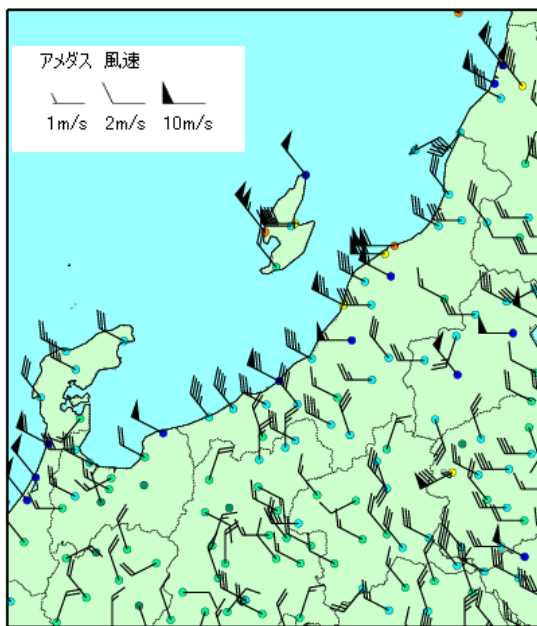
気象衛星赤外画像（平成 20 年 2 月 24 日 09 時）



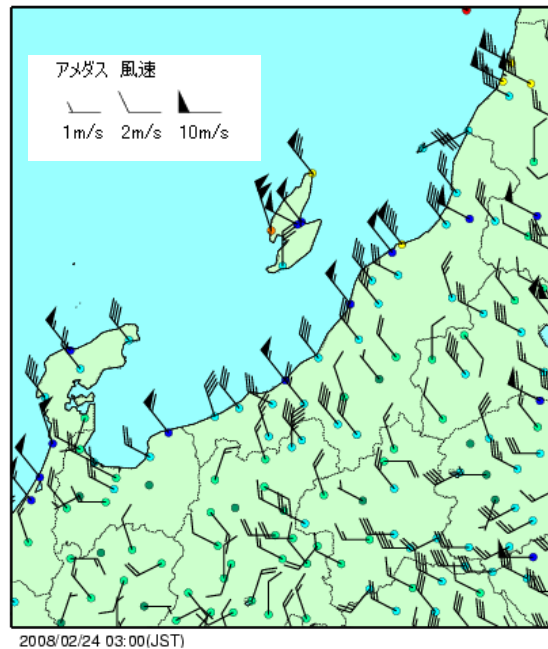
2 気象の状況

(1) 風速分布図

平成 20 年 2 月 23 日 21 時



平成 20 年 2 月 24 日 03 時



(2) 観測記録（日最大風速、日最大瞬間風速）

・ 気象官署等における日最大風速、日最大瞬間風速

| | 23日 | | | | 24日 | | | |
|----|---------|-----|---------|----|---------|-----|---------|-----|
| | 最大風速 | | 最大瞬間風速 | | 最大風速 | | 最大瞬間風速 | |
| | 風速(m/s) | 風向 | 風速(m/s) | 風向 | 風速(m/s) | 風向 | 風速(m/s) | 風向 |
| 新潟 | 15.0 | 西 | 25.2 | 西 | 13.2 | 北西 | 24.1 | 北西 |
| 高田 | 9.0 | 西北西 | 23.5 | 西 | 7.9 | 西北西 | 20.4 | 西 |
| 相川 | 22.9 | 西北西 | 29.9 | 北西 | 22.2 | 北北西 | 29.0 | 北北西 |

・アメダスにおける日最大風速

| | 23日 | | 24日 | |
|-----|---------|-----|---------|-----|
| | 最大風速 | | 最大風速 | |
| | 風速(m/s) | 風向 | 風速(m/s) | 風向 |
| 粟島 | 11 | 南 | 11 | 東北東 |
| 弾崎 | 18 | 北西 | 20 | 北西 |
| 村上 | 8 | 北西 | 8 | 西北西 |
| 両津 | 19 | 西 | 16 | 西北西 |
| 秋津 | 12 | 西 | 11 | 北西 |
| 中条 | 10 | 北西 | 10 | 北北西 |
| 下関 | 8 | 西 | 10 | 西北西 |
| 松浜 | 22 | 西 | 20 | 北北西 |
| 羽茂 | 9 | 南南西 | 8 | 北 |
| 新津 | 11 | 西 | 8 | 北西 |
| 巻 | 11 | 西 | 11 | 北西 |
| 寺泊 | 18 | 西北西 | 13 | 北西 |
| 三条 | 9 | 西北西 | 7 | 北北西 |
| 津川 | 7 | 北北西 | 7 | 北北西 |
| 長岡 | 13 | 西 | 10 | 北西 |
| 柏崎 | 9 | 北西 | 10 | 北西 |
| 入広瀬 | 7 | 北西 | 5 | 北西 |
| 大潟 | 16 | 西北西 | 13 | 北北西 |
| 小出 | 7 | 西 | 4 | 西 |
| 安塚 | 10 | 北西 | 8 | 北西 |
| 十日町 | 5 | 西北西 | 5 | 西北西 |
| 糸魚川 | 11 | 西北西 | 10 | 北西 |
| 能生 | 12 | 西北西 | 11 | 西北西 |
| 関山 | 7 | 西 | 7 | 北西 |
| 津南 | 12 | 西北西 | 11 | 北北西 |
| 湯沢 | 8 | 北北西 | 9 | 北北西 |

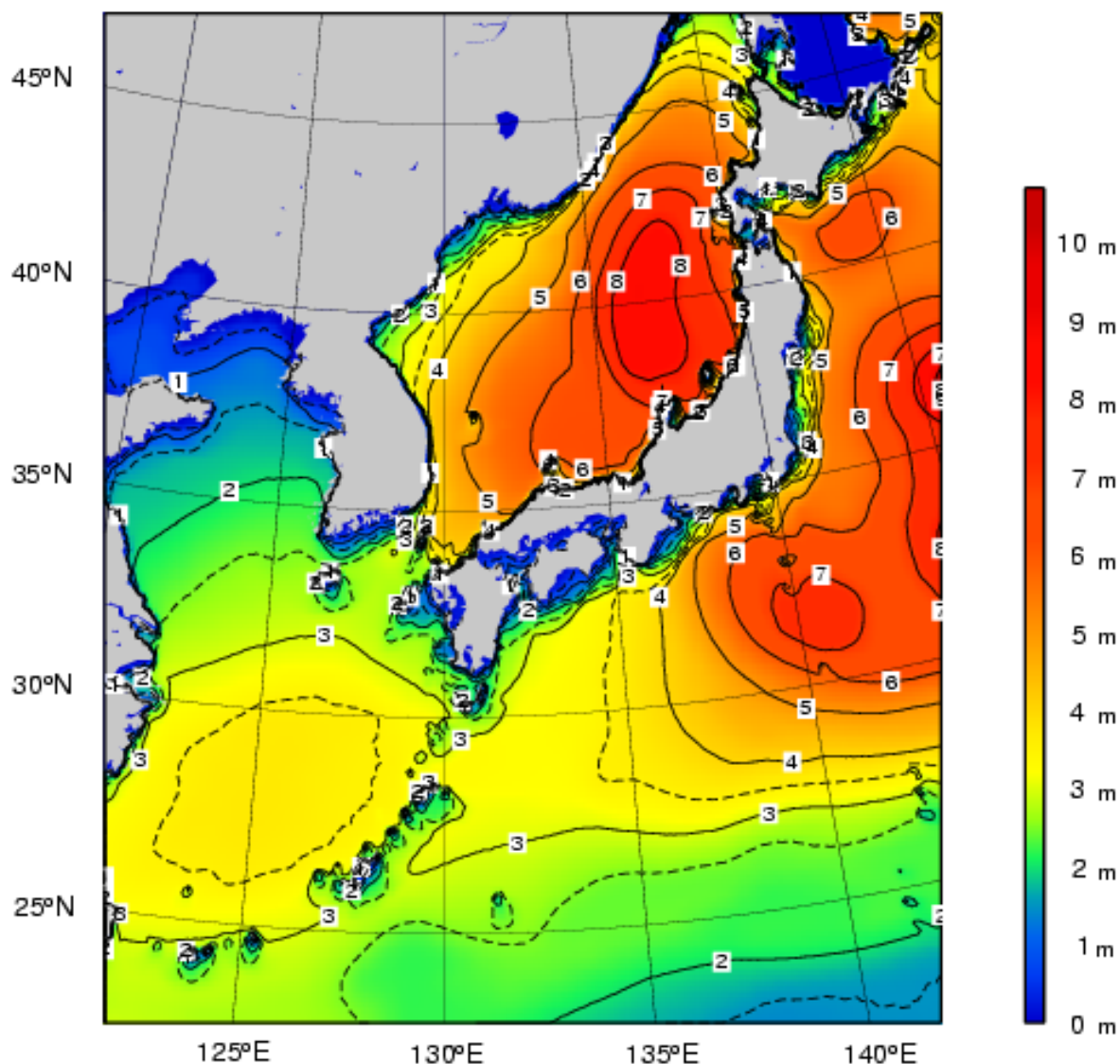
(3) 極値更新記録

・アメダスにおける2月としての日最大風速の極値更新記録(気象官署の極値更新無し)

| 観測所名 | 観測値 風向(16方位)・風速(m/s) (観測日) | 従来値 風向(16方位)・風速(m/s) (観測日) | 統計開始年 |
|------|----------------------------------|----------------------------------|-------|
| 松浜 | 西・22(2/23) | 西・21(2007.2.15) | 2003 |
| 入広瀬 | 北西・7(2/23) | 西北西・6(2007.2.15) | 1979 |
| 大潟 | 西北西・16(2/23) | 西北西・15(2007.2.15) | 1979 |
| 小出 | 西・7(2/23) | 西・6(2007.2.15) | 1979 |
| 津南 | 西北西・12(2/23) | 西北西・12(1996.2.6) | 1979 |

(4) 沿岸波浪実況図

平成 20 年 2 月 24 日 09 時



[沿岸波浪図利用上の注意]

波の高さを等波高線で示しています。等波高線は、1メートルごとの実線と0.5メートルごとの破線(4メートル未満の領域のみ)を表示しています。

波の高さは「有義波高」で示しています。

実際の波には、有義波よりも高い波が含まれているので注意が必要です

[有義波高について]

実際の海面には高い波も低い波も含まれており、このような状態をよりよく代表するために、目視での観測に近いとされる「有義波高」が用いられています。波高(波の高さ)と言った場合は、一般に有義波高を指します。

ただしその利用に当たっては、有義波高よりも高い波を含み得ることに注意が必要です。例えば、100個の波を観測した中には有義波高の約1.6倍の最大波が、同じく1000個の波の中には約2倍の高さの最大波が含まれるといわれています。

詳しいことは、気象庁ホームページ中の次のページをご覧ください。

<http://www.data.kishou.go.jp/kaiyou/db/wave/comment/term/yougi.html>

3 警報等防災気象情報の発表状況

(1) 警報・注意報の発表状況 「新潟県（新潟地方気象台発表）」

解除日時欄の（切替）は、次の注意報・警報への切り替えを示します。

| 地域 | 種類 | | 発表日時 | 解除日時 |
|--|--|--|------------|------|
| | 警報 | 注意報 | | |
| 新潟地域 岩船地域 新発田地域 五泉地域 長岡地域 三条地域 魚沼北部地域 柏崎地域 魚沼南部地域 十日町地域 上越東頸城地域 糸魚川地域 妙高地域 佐渡 | | 雷, 強風, 波浪 雷, 強風, 波浪, なだれ 雷, 強風, 波浪, なだれ 雷, なだれ 雷, 強風, 波浪, なだれ 雷, なだれ 雷, 濃霧, なだれ 雷, 強風, 波浪, なだれ 雷, 濃霧, なだれ 雷, なだれ 雷, 強風, 波浪, なだれ 雷, 強風, 波浪, なだれ 雷, なだれ 雷, 強風, 波浪 | 2/23 5:31 | (切替) |
| 新潟地域 岩船地域 新発田地域 五泉地域 長岡地域 三条地域 魚沼北部地域 柏崎地域 魚沼南部地域 十日町地域 上越東頸城地域 糸魚川地域 妙高地域 佐渡 | | 雷, 強風, 波浪 雷, 強風, 波浪, なだれ 雷, 強風, 波浪, なだれ 雷, なだれ 雷, 強風, 波浪, なだれ 雷, なだれ 雷, なだれ 雷, 強風, 波浪, なだれ 雷, 強風, 波浪, なだれ 雷, なだれ 雷, 強風, 波浪 | 2/23 8:11 | (切替) |
| 新潟地域 岩船地域 新発田地域 五泉地域 長岡地域 三条地域 魚沼北部地域 柏崎地域 魚沼南部地域 十日町地域 上越東頸城地域 糸魚川地域 妙高地域 佐渡 | 暴風雪, 波浪 暴風雪, 波浪 暴風雪, 波浪 暴風雪, 波浪 暴風雪, 波浪 暴風雪, 波浪 暴風雪, 波浪 暴風雪, 波浪 暴風雪, 波浪 暴風雪, 波浪 暴風雪, 波浪 暴風雪, 波浪 | 雷, 着雪 雷, なだれ, 着雪 雷, なだれ, 着雪 風雪, 雷, なだれ, 着雪 雷, なだれ, 着雪 風雪, 雷, なだれ, 着雪 大雪, 風雪, 雷, なだれ, 着雪 雷, なだれ, 着雪 大雪, 風雪, 雷, なだれ, 着雪 大雪, 風雪, 雷, なだれ, 着雪 雷, なだれ, 着雪 雷, なだれ, 着雪 大雪, 風雪, 雷, なだれ, 着雪 雷 | 2/23 15:59 | (切替) |

| 地域 | 種類 | | 発表日時 | 解除日時 |
|--|--|--|------------|------|
| | 警報 | 注意報 | | |
| 新潟地域 岩船地域 新発田地域 五泉地域 長岡地域 三条地域 魚沼北部地域 柏崎地域 魚沼南部地域 十日町地域 上越東頸城地域 糸魚川地域 妙高地域 佐渡 | 暴風雪, 波浪 暴風雪, 波浪 暴風雪, 波浪 波浪 波浪 波浪 波浪 波浪 波浪 波浪 暴風雪, 波浪 | 雷, 着雪 雷, なだれ, 着雪 雷, なだれ, 着雪 風雪, 雷, なだれ, 着雪 風雪, 雷, なだれ, 着雪 雷, なだれ, 着雪 大雪, 雷, なだれ, 着雪 風雪, 雷, なだれ, 着雪 大雪, 雷, なだれ 大雪, 雷, なだれ, 着雪 大雪, 風雪, 雷, なだれ, 着雪 大雪, 風雪, 雷, なだれ, 着雪 大雪, 雷, なだれ 雷 | 2/24 4:34 | (切替) |
| 新潟地域 岩船地域 新発田地域 五泉地域 長岡地域 三条地域 魚沼北部地域 柏崎地域 魚沼南部地域 十日町地域 上越東頸城地域 糸魚川地域 妙高地域 佐渡 | 波浪 波浪 波浪 波浪 波浪 波浪 波浪 波浪 波浪 波浪 波浪 波浪 波浪 | 風雪, 雷, 着雪 風雪, 雷, なだれ, 着雪 風雪, 雷, なだれ, 着雪 雷, なだれ, 着雪 風雪, 雷, なだれ, 着雪 雷, なだれ, 着雪 大雪, 雷, なだれ, 着雪 風雪, 雷, なだれ, 着雪 大雪, 雷, なだれ 大雪, 雷, なだれ, 着雪 大雪, 風雪, 雷, なだれ, 着雪 大雪, 風雪, 雷, なだれ, 着雪 大雪, 雷, なだれ 風雪, 雷 | 2/24 9:59 | (切替) |
| 新潟地域 岩船地域 新発田地域 五泉地域 長岡地域 三条地域 魚沼北部地域 柏崎地域 魚沼南部地域 十日町地域 上越東頸城地域 糸魚川地域 妙高地域 佐渡 | | 波浪 波浪, なだれ 波浪, なだれ なだれ 波浪, なだれ なだれ 大雪, なだれ 波浪, なだれ 大雪, なだれ 大雪, なだれ 大雪, 波浪, なだれ 大雪, 波浪, なだれ 大雪, なだれ 波浪 | 2/24 20:41 | (切替) |

(2) 北陸地方気象情報及び新潟県気象情報の発表状況

暴風雪と高波及び大雪に関する北陸地方気象情報 発表状況

| | |
|-----|------------------|
| 第1号 | 平成20年2月22日16時03分 |
| 第2号 | 平成20年2月23日05時02分 |
| 第3号 | 平成20年2月23日15時58分 |
| 第4号 | 平成20年2月24日04時25分 |

暴風雪と高波及び大雪に関する新潟県気象情報 発表状況

| | |
|-----|------------------|
| 第1号 | 平成20年2月22日16時25分 |
| 第2号 | 平成20年2月23日06時25分 |
| 第3号 | 平成20年2月23日16時20分 |
| 第4号 | 平成20年2月24日05時25分 |

4 被害状況

新潟県防災局危機対策課提供（平成20年2月25日15時現在）

| | 人的被害（人） | 住家被害（棟） | | | 非住家被害 |
|------|---------|---------|------|------|-------|
| | 重軽傷者 | 一部損壊 | 床上浸水 | 床下浸水 | |
| 新潟県計 | 13 | 2 | 14 | 7 | 48 |
| 佐渡市 | 9 | | 13 | 7 | 32 |
| 粟島浦村 | | 1 | | | 1 |
| 糸魚川市 | 1 | | 1 | | 14 |
| 加茂市 | 1 | | | | |
| 新潟市 | 1 | | | | |
| 神林村 | | | | | 1 |
| 長岡市 | 1 | 1 | | | |

問い合わせ先：
新潟地方気象台 防災業務課
電話：025-244-1703