

新潟地方気象台  
災害時自然現象報告書1981年第1号  
対象地域 新潟県

## 災害時気象速報

昭和55年12月27日から昭和56年1月8日にかけての新潟県の大雪と守門村のなだれ

### 目次

§ 1. 気象概況 .....	1
§ 2. 気象観測資料 .....	4
§ 3. 気象官署のとした措置 .....	9
§ 4. 被害状況 .....	12

昭和56年1月14日

新潟地方気象台

## § 1 気 象 概 況

### 1.1 気 象 経 過

昨年12月26日、日本海と太平洋を2つの低気圧が発達しながら通過した。その後、冬型の気圧配置が強まり、上空5,500 m付近の大陸の強い寒気が北陸付近を中心に持続的に流れ込み、停滞して記録的な大雪をもたらした。

元旦から2日にかけては、冬型の気圧配置が弱まり、一時小康状態になったが、2日以降は再び大陸の強い寒気が中国東北区から日本海に持続的に流れ込んだため、強い北西の季節風をともなう冬型の気圧配置が続いた。しかし、上空5,500 m付近の寒気の流れは、5日ごろから、やや北上して、北陸地方から東北部に向うようになり、新潟県の山沿いに降り続いた大雪は、7日になってようやく峠を越した。

### 1.2 今回の異常気象の特徴

今回の大雪の特徴は短期間に集中したことで、昨年27日から本年元旦にかけてと、2日から8日の期間にわけられるが、全期間をとおして毎日25センチ以上の降雪量が県内の山沿地方で観測された。

- (1) 12月27日から降り続いた雪は28日にかけて上・中越の平野部から中・下越の山沿い地方（南魚沼地方を除く）に集中した。

27日の降雪量は糸魚川62，高田70，長岡69，入広瀬65センチの大雪となった。

その後大雪の中心は28日から29日に向け、上越の山沿いから中越の山沿いに移り、入広瀬の29日の降雪量は79センチで、この期間最大の大雪となった。

30日は12月の最深積雪を観測した所が多かった。その後、31日まで大雪の地域は中・下越地方の一部で、局地的に日降雪量30～60センチの雪が降り続いた。

- (2) 1月2日から7日までの降雪量は北西の季節風が強いわゆる山雪型で（この期間、新潟最大風速は9—14 m/s），上・中越の山沿いを中心に大雪となり、毎日40～90センチの雪が降り続いた。

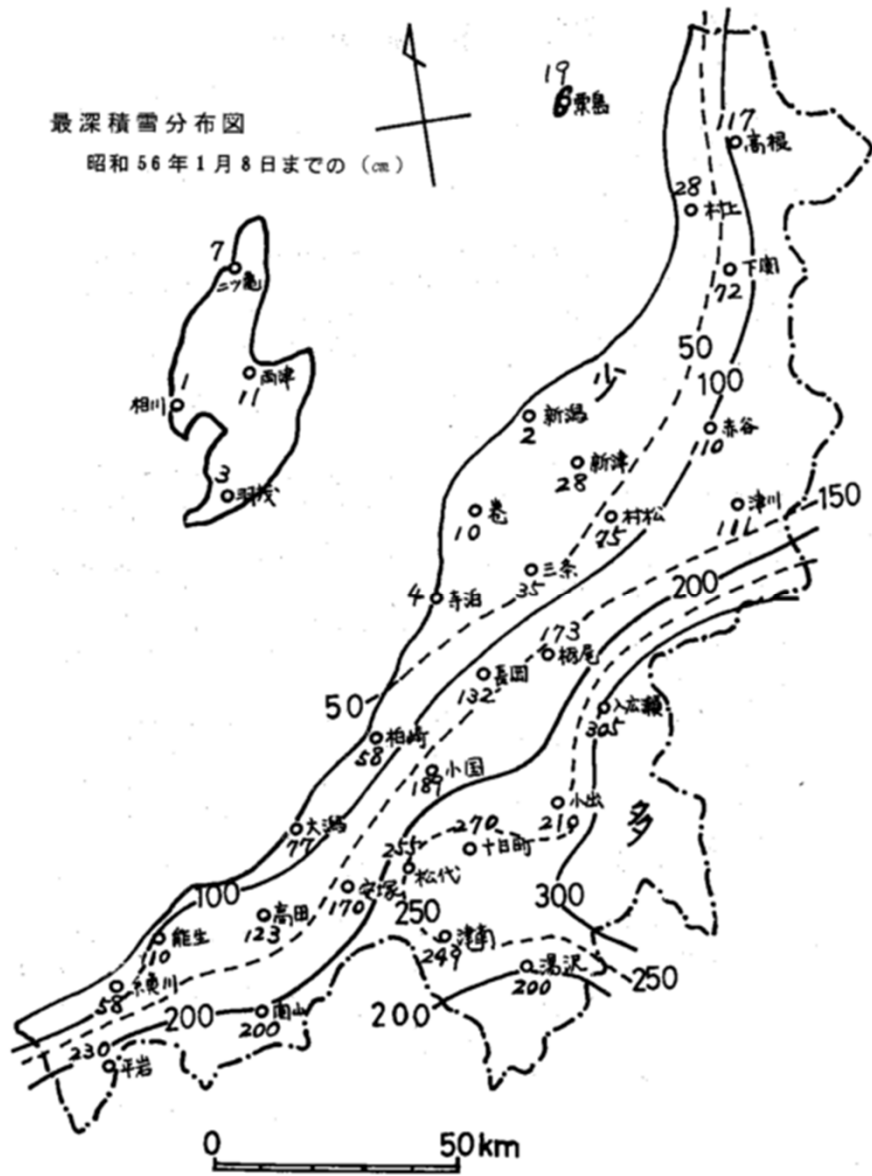
特に5日は上・中越の県境に集中し、5日の降雪量は関山95，津南85，湯沢73センチの大雪となった。

上・中越の山沿い地方の積雪は急増し200センチを越えた所が多く、入広瀬では7日300センチ、十日町270センチ、松代255センチに達した。

- (3) 連日の多降雪により1月7日午前0時頃守門村大字大倉で大規模な雪崩が発生し8名の死者を出した。その他小規模な雪崩も発生し、連日の降雪や強風ともあわせ県北の一部を除く県内の全域で多くの交通障害や家屋の破損があいついだ。

最深積雪分布図

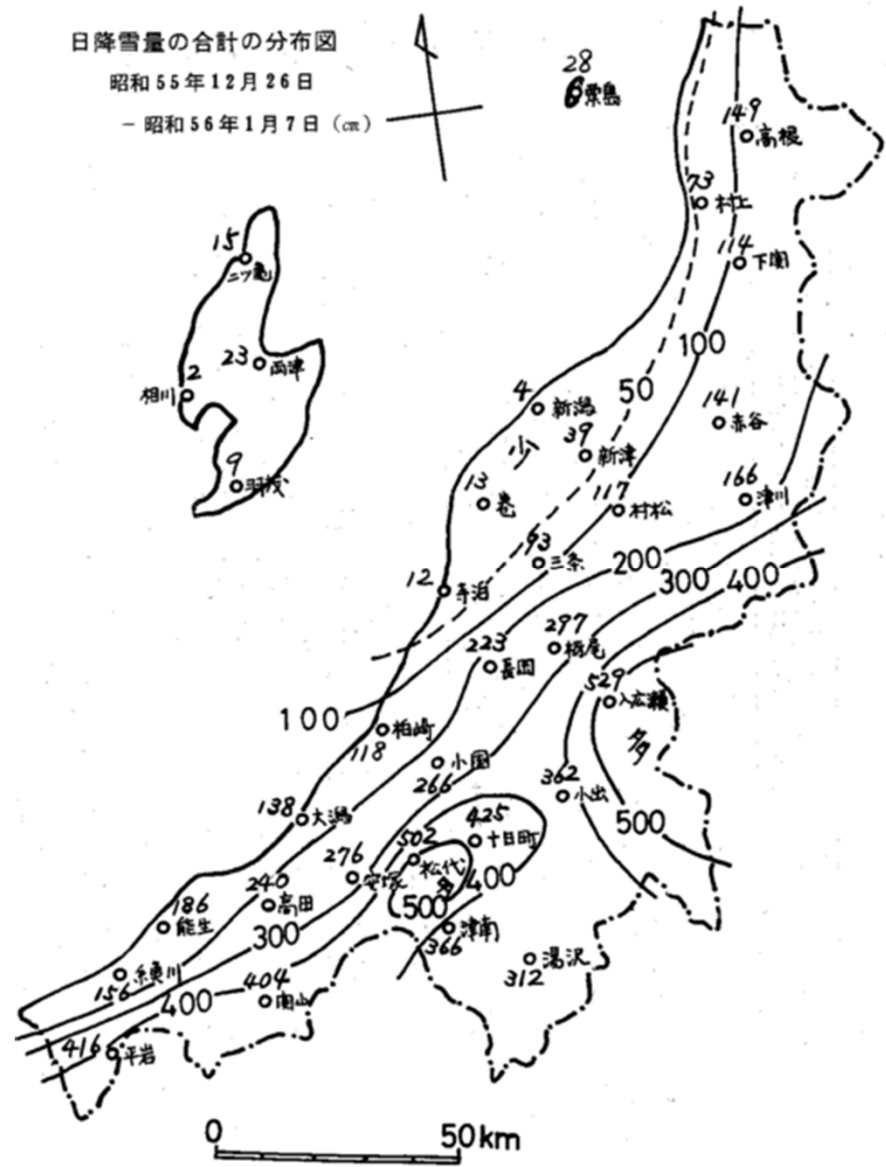
昭和56年1月8日までの (cm)



日降雪量の合計の分布図

昭和55年12月26日

- 昭和56年1月7日 (cm)



## § 2 気象観測資料

### 2.1 気象官署観測表

新潟地方気象台

日付	時刻	気温 ℃	降水 量 ミリ (前6時間)	降雪の深さ センチ	積雪の深さ センチ	天気
12月27日	3	3.2	0.0	/	/	①
	9	3.7	0.0	0	—	①
	15	4.0	0.0	0	—	*
	21	1.1	3.0	1	1	*
28日	3	-0.2	0.5	/	/	*
	9	3.2	0.0	1	2	*
	15	3.9	0.5	0	—	*
	21	2.3	0.5	0	—	*
29日	3	3.7	0.5	/	/	①
	9	1.8	7.0	0	—	*
	15	5.4	0.0	0	—	◎
	21	5.0	2.5	—	—	◎
30日	3	5.9	1.0	/	/	◎
	9	5.4	0.0	—	—	①
	15	4.6	4.5	0	—	●
	21	4.4	3.5	0	—	●
31日	3	3.1	4.5	/	/	●
	9	1.6	5.0	0	—	*
	15	2.6	0.0	0	—	*
	21	1.3	0.0	0	—	◎
1月1日	3	0.6	1.0	/	/	◎
	9	0.6	0.5	0	0	*
	15	4.0	—	0	—	①
	21	2.0	—	—	—	①
2日	3	4.5	0.0	/	/	◎
	9	4.8	10.0	—	—	●
	15	5.7	3.0	0	—	あられ
	21	2.1	3.5	0	—	●

日付	時刻	気温 ℃	降水 量 ミリ (前6時間)	降雪の深さ センチ	積雪の深さ センチ	天気
3日	3	2.2	12.0	/	/	あられ
	9	4.5	0.0	0	—	◎
	15	4.4	0.0	0	—	*
	21	4.3	2.0	0	—	●
4日	3	5.1	1.0	/	/	①
	9	5.4	0.0	0	—	●
	15	5.0	0.0	0	—	◎
	21	2.3	1.5	0	—	●
5日	3	0.3	1.5	/	/	◎
	9	2.8	0.0	1	1	◎
	15	2.3	0.0	0	—	*
	21	2.2	—	0	—	◎
6日	3	0.9	—	/	/	①
	9	2.2	0.0	—	—	◎
	15	1.5	0.0	0	—	◎
	21	0.4	0.0	0	—	①
7日	3	0.5	0.0	/	/	①
	9	0.0	1.0	1	1	*
	15	0.7	0.0	0	0	①
	21	-0.3	0.0	0	0	*
8日	3	1.2	0.0	/	/	①
	9	2.3	0.0	0	0	◎
	15	3.2	0.0	0	—	①
	21	3.1	—	0	—	◎

## 高田測候所

日付	時刻	気温 ℃	降水量 (前6時間) ミリ	降雪の深さ センチ	積雪の深さ センチ	天気
12月27日	3	2.5	7.5	/	/	*
	9	0.2	7.0	10	31	*
	15	0.4	16.5	25	56	*
	21	-0.2	10.5	16	65	*
28日	3	-0.5	16.5	/	/	*
	9	-0.4	11.0	29	84	*
	15	-0.4	9.0	10	89	*
	21	1.3	13.5	9	92	あられ
29日	3	0.5	3.5	/	/	あられ
	9	3.1	2.0	5	93	☉
	15	0.7	7.0	3	89	*
	21	2.1	8.5	2	89	*
30日	3	1.7	1.5	/	/	*
	9	0.5	12.0	9	90	*
	15	3.2	4.0	1	84	●
	21	1.4	16.0	2	79	*
31日	3	0.9	7.5	/	/	①
	9	1.6	-	2	73	①
	15	4.3	0.0	0	70	①
	21	0.6	0.5	0	70	*
1月1日	3	-2.2	0.0	/	/	①
	9	1.2	0.0	1	68	☉
	15	3.4	-	-	64	☉
	21	-1.1	-	-	64	①
2日	3	5.4	-	/	/	☉
	9	3.8	0.0	-	62	●
	15	4.4	1.0	-	62	①
	21	2.8	0.0	0	60	*

日付	時刻	気温 ℃	降水量 (前6時間) ミリ	降雪の深さ センチ	積雪の深さ センチ	天気
3日	3	1.4	0.0	/	/	*
	9	0.5	6.0	11	71	☉
	15	1.2	20.5	18	88	あられ
	21	3.7	2.5	1	84	あられ
4日	3	1.3	9.0	/	/	*
	9	1.5	27.0	7	86	*
	15	2.8	15.5	4	86	*
	21	0.7	8.5	6	90	*
5日	3	-0.9	3.5	/	/	*
	9	-0.2	6.0	14	98	*
	15	0.3	19.5	28	123	*
	21	0.9	2.0	3	122	*
6日	3	-0.7	1.0	/	/	*
	9	0.8	2.0	5	123	*
	15	0.0	2.5	3	121	*
	21	1.7	6.5	7	120	*
7日	3	1.1	5.0	/	/	*
	9	1.5	1.0	5	118	*
	15	2.0	0.0	0	116	☉
	21	1.6	0.0	0	116	①
8日	3	1.5	6.5	/	/	*
	9	2.4	2.0	4	117	*
	15	4.2	0.5	0	113	*
	21	2.2	4.5	1	112	*

2.2 新潟県内降雪・積雪観測表

降雪量表 cm

地名 日	粟島	二ツ亀	高根	村上	相川	両津	下関	新潟	羽茂	新津	赤谷	巻	寺泊	三条	村松	津川	長岡
12/26	4	0	14	4	0	4	2	0	0	2	5	2	1	9	4	12	11
27	0	4	9	5	0	0	28	2	0	22	43	8	0	20	45	79	89
28	0	0	2	5	0	5	13	0	1	5	11	1	1	11	23	22	30
29	0	0	14	0	0	0	2	0	0	2	6	0	0	8	6	5	15
30	0	0	24	15	0	1	10	0	0	1	7	0	0	1	1	2	3
31	0	0	13	13	0	0	27	0	2	1	10	0	3	9	2	6	25
1/1	0	0	0	0	0	0	0	0	0	0	0	0	0	0	0	0	0
2	0	0	4	0	0	1	0	0	2	0	38	0	0	3	16	16	8
3	0	0	2	0	0	0	2	0	0	3	1	0	0	0	0	3	8
4	0	3	17	4	0	3	10	1	1	2	10	1	2	14	14	9	20
5	6	4	14	3	1	1	10	0	2	0	5	1	1	2	2	2	18
6	9	1	18	6	1	6	3	1	1	1	5	0	4	12	4	7	6
7	9	3	18	18	0	2	7	0	2	0	0	0	0	4	0	3	10

積雪量表 cm

地名 日	粟島	二ツ亀	高根	村上	相川	両津	下関	新潟	羽茂	新津	赤谷	巻	寺泊	三条	村松	津川	長岡
12/27	4	0	43	4	0	4	17	0	0	2	40	2	1	9	14	36	31
28	0	4	50	5	0	0	30	2	0	23	81	10	0	25	62	111	83
29	0	0	61	8	0	5	42	0	1	28	88	8	1	27	75	105	90
30	0	0	70	0	0	2	37	0	0	21	80	5	0	26	72	81	97
31	0	0	91	15	0	3	43	0	0	15	85	1	0	22	65	66	90
1/1	0	0	85	25	0	0	62	0	2	14	90	0	3	30	63	70	110
2	0	0	78	20	0	0	55	0	0	9	80	0	0	25	58	60	100
3	0	0	76	18	0	1	55	0	2	4	110	0	0	21	70	76	100
4	0	0	73	17	0	0	53	0	0	7	100	0	0	20	65	70	100
5	0	1	89	15	0	3	63	1	1	6	107	0	2	32	75	75	114
6	6	5	96	10	0	3	72	0	2	4	98	1	1	29	70	74	125
7	15	6	109	12	1	10	70	1	3	4	102	1	4	34	71	74	128
8	19	7	117	28	0	11	68	0	3	3	102	0	4	35	69	71	132

昭和55年12月26日～昭和56年1月7日

(当日9時～翌日9時までの値)

太字は期間中の最大値

栃尾	柏崎	入広瀬	大潟	小国	小出	高田	安塚	松代	十日町	糸魚川	能生	関山	津南	湯沢	平岩
20	2	40	12	22	20	10	20	22	23	0	11	30	27	18	23
<b>65</b>	<b>35</b>	65	<b>48</b>	26	40	<b>70</b>	37	64	53	<b>62</b>	<b>60</b>	43	25	10	72
23	10	35	5	<b>35</b>	5	24	15	25	18	14	15	45	35	13	<b>75</b>
23	2	<b>79</b>	0	30	35	14	<b>42</b>	70	<b>76</b>	2	9	25	33	34	12
7	20	30	2	17	25	5	12	62	26	0	6	15	20	22	9
37	8	45	35	29	18	1	1	30	16	0	4	0	0	0	0
0	0	0	1	2	25	0	0	4	0	0	0	0	0	0	0
21	8	20	10	6	7	11	13	10	10	5	12	5	5	2	21
10	1	42	0	10	27	26	39	59	50	11	15	66	47	64	53
42	9	50	20	23	35	24	30	55	38	17	12	25	37	36	22
23	9	53	5	28	<b>60</b>	36	40	<b>73</b>	58	24	22	<b>95</b>	<b>85</b>	<b>73</b>	51
12	4	40	0	22	45	15	24	18	43	15	15	30	37	30	38
14	10	30	0	16	20	4	3	10	14	6	5	25	15	10	40

昭和55年12月27日～昭和56年1月8日

(当日9時の値)

太字は期間中の最大値

栃尾	柏崎	入広瀬	大潟	小国	小出	高田	安塚	松代	十日町	糸魚川	能生	関山	津南	湯沢	平岩
59	2	115	12	60	62	31	75	100	81	3	11	73	132	70	50
117	37	150	60	82	100	84	118	157	121	50	66	115	132	70	115
116	40	155	65	111	98	93	115	168	118	<b>58</b>	70	140	145	82	175
132	29	225	50	124	125	90	135	203	175	44	69	130	158	106	167
120	40	220	42	129	128	73	125	189	174	33	55	125	156	108	155
148	45	241	<b>77</b>	152	130	68	113	190	170	28	52	102	144	95	150
129	41	230	60	133	115	62	107	163	150	20	42	95	135	90	135
131	45	210	65	136	118	71	110	159	150	19	53	90	134	85	150
130	41	230	55	140	145	86	131	200	200	22	65	145	170	138	185
168	47	270	75	157	160	98	140	223	224	33	75	155	195	151	197
172	50	295	70	177	193	<b>123</b>	170	251	250	48	95	190	<b>249</b>	200	220
168	52	300	65	184	210	118	<b>170</b>	<b>255</b>	<b>270</b>	55	106	<b>200</b>	248	<b>200</b>	225
<b>173</b>	<b>58</b>	<b>305</b>	65	<b>189</b>	<b>210</b>	117	160	246	263	55	<b>110</b>	190	230	185	<b>230</b>

### 2.3 気象官署極値表

期間 12月27日00時～1月8日24時

要素 観測所	最深積雪 (起時)	降雪量 日量の最大 (起日)	総降雪量 26時21時 ～ 8日21時	風速の最大値	
				最大平均風速 (起時)	最大瞬間風速 (起時)
新潟	2cm (28日09時)	1cm (27,28日 5,7日)	4cm	WSW 14.3m (3日00時30分)	W 25.3m (4日21時00分)
高田	123cm (5日15時 6日09時)	51cm (27日)	241cm	WSW 10.3m (4日00時40分)	WSW 22.4m (4日01時30分)
相川	1cm (6日09,21時 7日09時)	2cm (6日)	3cm	NW 17.4m (7日08時30分)	WNW 28.4m (3日06時40分)

### 2.4 部外降・積雪資料 (なだれ発生付近)

守門村役場調べ (単位:センチメートル)

	12月 27日	28日	29日	30日	31日	1月 1日	2日	3日	4日	5日	6日	7日	8日
降雪量	58	76	41	130	62	54	0	22	74	50	94	41	69
積雪	135	184	200	250	255	270	244	245	260	288	320	336	338

注) 降雪量: 前日9時～12時, 12時～16時, 16時～当日09時の3回の降雪量の合計  
積雪: 当日9時現在の積雪



### § 3 気象官署のとした措置

#### 3.1 注意報, 警報, 情報等の発表

##### 新潟地方気象台発表

注 意 報 ・ 警 報				気 象 情 報 (大雪)		
年・月・日	時 分	種 類		月日	時分	対象地域
55. 12. 26	06:30	強風・波浪注意報	発表			
	27 05:30	風雪・波浪注意報	(更新)			
	27 11:50	大雪・強風・波浪注意報	(更新)			
	27 22:40	大雪警報・強風波浪注意報 <sup>※</sup>	(更新)			
	28 17:00	大雪警報・なだれ・強風・波浪注意報	(更新)	12. 28	11:15	北陸地方
				12. 28	11:30	新潟県 <sup>※</sup>
	29 10:50	大雪警報・なだれ・強風・波浪注意報	(更新)			
	29 16:40	大雪・なだれ・強風・波浪注意報 (大雪警報解除)	(更新)			
	30 09:00	大雪・なだれ・波浪注意報	(更新)	12. 30	13:00	北陸地方
		なだれ・波浪注意報(大雪注意報解除)	(更新)			第2号
		雷雨・なだれ・波浪注意報	(更新)	12. 30	13:15	新潟県
	31 08:20	なだれ注意報	(更新)			第2号
56. 1. 1	17:15	なだれ・強風・波浪注意報	(更新)			
	2 14:30	波浪警報・なだれ・強風注意報	(更新)			
	3 05:40	波浪警報・風雪・なだれ注意報	(更新)			
	3 17:30	波浪警報・大雪・なだれ・強風注意報	(更新)			
	4 08:40	大雪・なだれ・強風・波浪注意報 (波浪警報解除)	(更新)			
	4 17:00	大雪・なだれ・波浪注意報	(更新)			
	5 13:40	大雪・なだれ・波浪注意報	(更新)			
	6 12:00	大雪・なだれ・波浪注意報	(更新)	1. 6	14:30	北陸地方
	6 17:30	大雪・なだれ・強風・波浪注意報	(更新)			
	7 17:10	大雪・なだれ・強風・波浪注意報	(更新)	1. 7	14:15	北陸地方
	8 16:20	なだれ・波浪注意報 (大雪注意報解除)	(更新)			第2号

※は内容掲載

※ 大雪警報・強風波浪注意報

昭55.12月27日 22時40分 新潟地方気象台発表

県内は、これから明日夜にかけ大雪が続くおそれがあり、海上ではしけが続く見込みですので、各方面とも警戒して下さい。

上空には大陸から強い寒気が日本海に流れこみ、冬型の気圧配置が強まっており、明日も続く見込みです。

県内の雪は中越から下越の山沿を中心に強く降っています。

これから明日夜までの24時間の降雪量は平野部で30cm～50cm、所により70cm、また、山沿では60cm～80cmで100cmを越える所があり、大雪のため雪害が大きくなるおそれがあります。

風は陸上10～15メートル、海上15～20メートルで、引き続きしけますから船舶は注意して下さい。

※ 大雪に関する情報

昭55.12月28日 11時30分 新潟地方気象台発表

輪島付近の上空5,000メートル位でマイナス40度くらいの強い寒気団があって、新潟県内は大雪の降り易い状態となっています。

このため、今朝9時までの1日の降雪量は、津川78cm、高田70cm、栃尾65cm、長岡54cm、安塚48cm、小出41cmとなっています。

今夜から明日にかけ更に強い寒気が入り、上越地方全般と中・下越の山沿い、平野部で強く降るおそれがあります。

今後の降雪量は多い所で70～100センチの見込みで厳重な警戒が必要です。

3.2 鉄道気象通報

予 報 区	警 文	発 表 時 刻
ニイ1の1～5, カナ1の1	強 風	12月 26日 06時30分
ニイ1の1～10, カナ1の1, 2, ナノ3	風 雪	27日 05時30分
ニイ1の3～6 ニイ1の2, カナ1の1 ニイ1の7～10, カナ1の2, ナノ3	大 雪, 強 風 大 風 雪 大 雪	27日 11時50分
ニイ1の1～2, 4～6, カナ1の1 ニイ1の3 ニイ1の7～10, カナ1の2, ナノ3	大 雪, 強 風 大 風 雪 大 雪	27日 22時40分
ニイ1の1, 4～5, カナ1の1 ニイ1の2～3 ニイ1の6 ニイ1の7～10, カナ1の2, ナノ3	大 雪, 強 風 大 風 雪 大 雪 大 雪, 雪 崩	28日 17時00分
ニイ1の4～5, カナ1の1 ニイ1の1～3 ニイ1の6～10 カナ1の2, ナノ3	大 雪, 強 風 大 風 雪 大 雪 大 雪, 雪 崩	29日 10時50分

ニイ1の4~5, カナ1の1 ニイ1の1~3 ニイ1の6~10 カナ1の2, ナノ3	大雪, 強風 大強風 大雪 大雪, 雪崩	30日 09時00分
ニイ1の4, 6 ニイ1の7~8, カナ1の2, ナノ3 ニイ1の9~10 ニイ1の1~3, 5, カナ1の1	大雪 大雪, 雪崩 大雪 解除	30日 18時15分
ニイ1の1~5, カナ1の1 ニイ1の7~10, カナ1の2, ナノ3	強風 雪崩	1月 1日 17時15分
ニイ1の1, 3, カナ1の1 ニイ1の2, 4~5 ニイ1の6~10, カナ1の2, ナノ3	強風, 波浪 強風 大雪	2日 14時30分
ニイ1の1, 3, カナ1の1 ニイ1の2, 4~5 ニイ1の7~10, カナ1の2, ナノ3 ニイ1の6	風雪, 波浪 風雪 雪崩 解除	3日 05時40分
ニイ1の1 ニイ1の2 ニイ1の3 ニイ1の4~5 ニイ1の6 ニイ1の7~10, カナ1の2, ナノ3 カナ1の1	大雪, 強風, 波浪 強風 強風, 波浪 大雪, 強風 大雪 大雪, 雪崩 大雪, 雪崩, 強風, 波浪	3日 17時30分
ニイ1の1~3 ニイ1の6~10, カナ1の2, ナノ3 カナ1の1	強風 大雪, 雪崩 大強風, 雪崩	4日 08時40分
ニイ1の6~10, カナ1の2, ナノ3 カナ1の1 ニイ1の1~3	大雪, 雪崩 大雪 解除	4日 17時00分
ニイ1の1, 4, カナ1の1 ニイ1の6~10, カナ1の2, ナノ3	大雪 大雪, 雪崩	5日 13時40分
ニイ1の2~3 ニイ1の1, カナ1の1 ニイ1の4 ニイ1の6~10, カナ1の2, ナノ3	強風 大雪, 強風 大雪 大雪, 雪崩	6日 17時30分
ニイ1の2~3 ニイ1の1, カナ1の1 ニイ1の4~5 ニイ1の6~10, カナ1の2, ナノ3	強風 大雪, 強風 大雪 大雪, 雪崩	7日 17時10分
ニイ1の6~10, カナ1の2, ナノ3 ニイ1の1~5, カナ1の1	雪崩 解除	8日 16時20分

### 3.3 その他の防災連絡

県には、1月9日15時に豪雪対策本部が設置されたが、それ以前から降・積雪量実況及び予想等の照会に応じたのははじめ国鉄、県警、電力、報道関係などの照会に回答した。

また政府の豪雪対策本部現地調査団が1月10日から11日にかけて新潟県を視察、これに対して資料の提出及び説明を行った。

## § 4 被 害 状 況

### 4.1 被害状況の概略

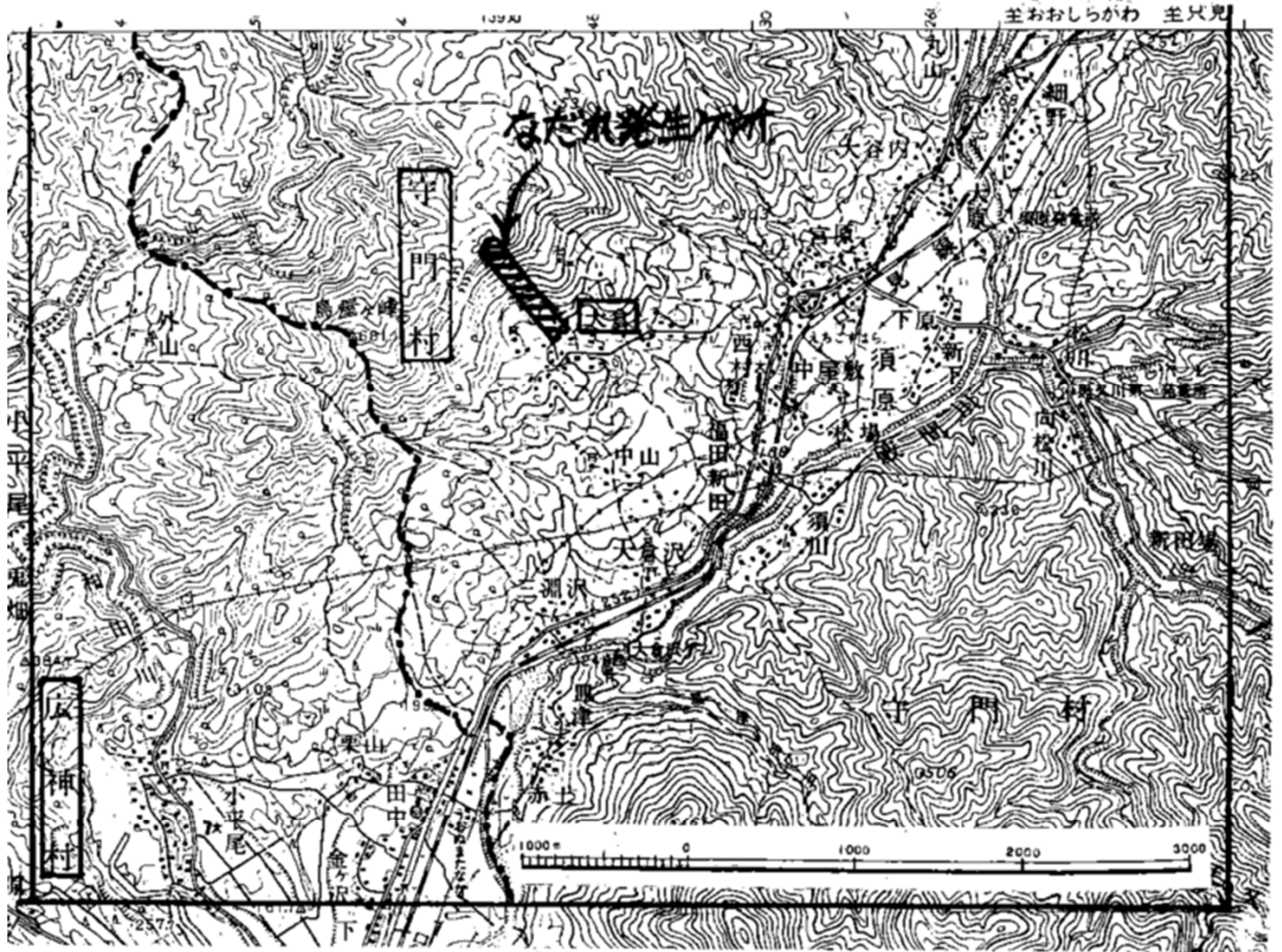
今回の大雪は下越平野部を除いた上・中越地方を中心に降った。

1月5日・十日町市をかわきりに、新潟県内の21市町村（昭和56年1月9日現在）で雪害対策本部が設置された。

これに対応し新潟県は1月9日15時に「新潟県豪雪対策本部」を設置した。

- (1) 1月7日午前0時頃、北魚沼郡守門村大字大倉地内で大規模な表層なだれ（巾200m、長さ800m、平均厚さ4m、雪量30万立方メートル、県調べ）が発生、8名が死亡、3名が負傷した。
- (2) 主要国道8号・17号・18号線をはじめその他の県道、市町村道は一部で全面交通止・片側交互通行などの規制が行われ、道路交通は大きく混乱した。  
しかし、県北部を通る国道7号、49号、113号線などの雪による被害は比較的軽微であった。
- (3) 国鉄は信越線、上越線、磐越西線、只見線を主に、年末年始の2波にわたって第3次運転規制（旅客列車の20～40％、貨物列車の40～60％を運休する。）を行い列車ダイヤの確保につとめたが大きな混乱を生じた。
- (4) この期間中は季節風が時々強まり、年末の29日や正月2～4日にかけて佐渡汽船や粟島航路など欠航があいついだ。
- (5) 9日10時現在でまとめた県下の被害状況（県警本部調べ）は別表のとおりである。

# 守門村大倉なだれ発生位置図



資料；新潟県提供

1. 災害発生年月日      昭和56年1月7日 0時9分
2. 災害発生場所      北魚沼郡守門村大倉鳥屋が峰（681 m）の中腹  
北側，東向斜面よりなだれ発生
3. なだれの規模      幅200 m，厚さ4 m，長さ800 m，30万 $m^3$

## 4.2 被害表

被害種別		対 象		新潟県	左記のうち なだれ災害によるもの
被害状況一覽表 (県警本部調べ)	1月9日 午前10時現在	人的被害	死者	14人	8人
			負傷者	13人	3人
			行方不明	人	
		建築物被害	全壊	6むね	3むね
			半壊	1むね	1むね
			流失	むね	
			全焼	むね	
			半焼	むね	
			床上浸水	むね	
			床下浸水	むね	
			一部破損	むね	
			非住家非害	5むね	
		道路損壊		か所	
		山(がけ)くずれ		か所	
		り災世帯数		19世帯	4世帯
		り災者概数		100人	15人