

気象庁予報部

災害時自然現象報告書1981年第3号

対象地域 北海道、東北、関東、甲信、東海、北陸

## 災害時気象速報

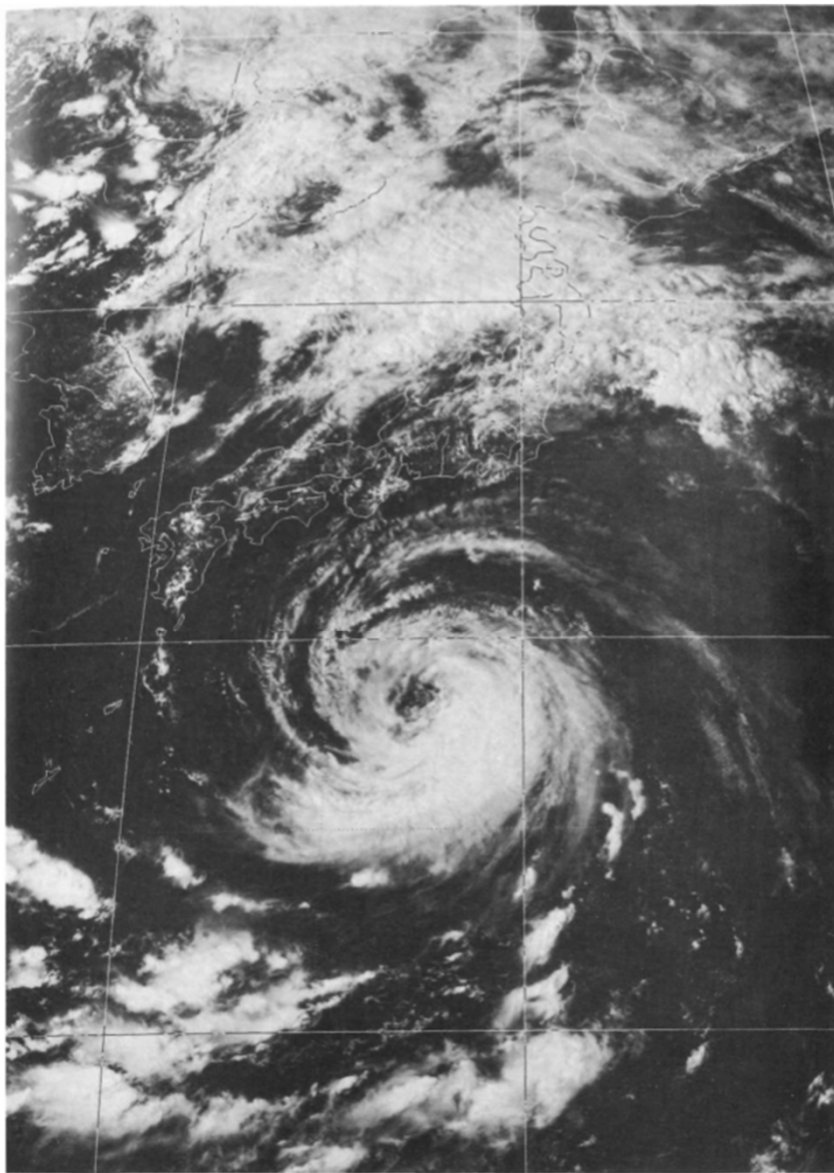
### 昭和56年8月21日から23日までの 台風第15号と前線による大雨

#### 目 次

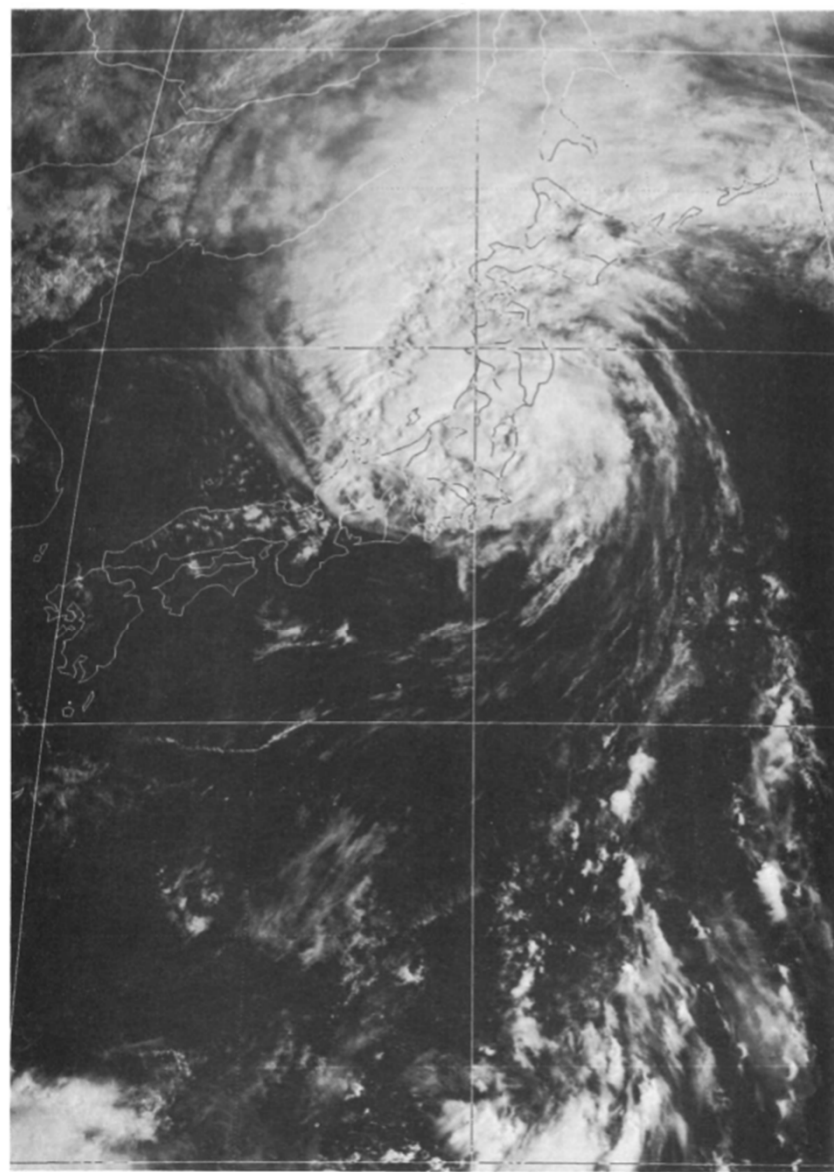
1. 気象概況	1
2. 降雨概況	2
3. 暴風概況	4
4. 今回の台風と前線による大雨等の特徴	4
5. 警戒状況	5
6. 被害状況	5
付図1. 台風経路図	7
2. 地上天気図	8
3. 降水分布図	9
付表1. 降水量表	11
2. 暴風観測表	16
3. 注意報・警報発表状況	19
4. 被害表	31

昭和56年8月31日

気象庁予報部



気象衛星「ひまわり」が撮影した台風第15号と前線の雲  
昭和56年8月21日14時32分(可視画像)



気象衛星「ひまわり」が撮影した台風第15号の雲  
昭和56年8月23日08時32分(可視画像)

## 1. 気象概況

### (1) 台風第15号の経過

ア. 昭和56年8月15日21時、ルソン島の東海上、北緯18度、東経130度で発生した弱い熱帯低気圧は発達しながら東北東に進み、16日15時に沖ノ島島の西南西約500kmの海上、北緯19度、東経131度30分で台風第15号となった。この時の中心気圧は994mb、中心付近の最大風速は20m/sであった。

イ. 台風は17日早朝にかけて複雑な動きをしたが、その後は時速10km前後のゆっくりとした速度で発達しながら北北東進して、20日03時には南大東島の東、約350kmの海上に達した。この時の台風は中心気圧955mb、最大風速35m/s、風速25m/s以上の暴風域は300km、風速15m/s以上の強風域は南東側1,000km、北西側500kmの大型の強い台風となり、この台風の最盛期となった。

ウ. その後も台風は日本の南海上を時速10~15kmのゆっくりとした速度で北東ないし北北東進を続け、22日15時には八丈島の南西、約270kmの海上に達した。この時の台風は中心気圧が965mbと並の強さになっていたが、相変わらず大型で、最大風速35m/s、25m/s以上の暴風域は300kmと最盛期の勢力を保っていた。

エ. 台風はその後、次第に速度を速めて北北東に進み、23日02時ごろ三宅島付近を通過して04時過ぎ千葉県館山市付近に時速40kmの速さで上陸した。上陸時の中心気圧は965mb、最大風速35m/s、風速25m/s以上の暴風域は200km、15m/s以上の強風域は東側400km、西側300kmで大型で並の強さであった。このため、本州南岸では22日夜半前から台風の暴風域に入った。

オ. 台風は上陸後も勢力が衰えず、さらに加速しながら北に進み、茨城県・福島県を通過して、23日09時には仙台付近に達した。この時の台風は時速75kmになっており、中心気圧は964mbであった。

カ. その後も台風は時速75kmの速さで、東北地方を縦断して、陸奥湾に入り、津軽海峡を通過して23日14時過ぎ北海道渡島半島の南西部に再上陸した。この時点でも中心気圧は964mb、最大風速35m/sを保つ大型で並の強さの台風であった。

キ. 台風は渡島半島を北上して、23日16時には寿都の北西海上に抜けた。その後、台風は北海道の西海上を北上して、23日21時に稚内の北西約100kmの北緯46度05分、東経140度55分の海上で中心気圧970mbの温帯低気圧となった。

台風は、関東・東北地方、北海道南西部と列島を時速70km前後で縦断したが勢力は衰えず、沿岸部を中心に強い風が吹いた。

ク. 温帯低気圧になってからは弱まりながら北上し、24日朝には間宮海峡を通り、午後にはアムール川下流域に進んだ。

ケ. 台風の通過に伴って、東日本から北日本の太平洋岸では推算潮位より、40~80cm程度高い潮位を観測したが、顕著な高潮は見られなかった。各地の最高潮位は、晴海(東京湾)で22日21時30分に東京湾平均海面(T.P.)上、101cm、鮎川(宮城県石巻)で23日10時10分にT.P.109cm、函館で23日20時12分にT.P.上89cmなどであった。

### (2) 前線の活動

ア. 8月21日、日本海を東北東進した低気圧に伴う温暖前線が東北地方を東西に伸びて停滞を始め、夕刻ごろから次第に活動が活発となった。

イ. 東北地方に停滞した前線は22日には台風第15号の北上につれて、南からの暖湿な気流の流入によってさらに活発化し、東北地方から北海道南部にかけて断続的に強い雨が降った。

ウ. 一方、低気圧から南西に伸びる寒冷前線は22日早朝から23日にかけて、山陰地方から北陸地方を通った。この前線の通過で山陰地方や近畿地方の北部でも短時間に強い雨が降ったところがあった。

エ. 23日には東北地方に停滞していた前線も、台風と共に北上した。

## 2. 降雨概況

### (1) 降雨の経過(この項の雨量は3時間雨量)

ア. 東北地方の中部から北部にかけ21日昼前から前線による雨が始まった。一方、台風第15号が21日夕方鳥島の西南西300~500kmに近づいた頃から伊豆諸島南部でにわか雨が降り、また台風循環に伴う東ないし南東風により紀伊半島南東斜面で局地的な強い雨が21日朝から始まった。

台風の本州南岸接近による大雨は22日朝から関東・東海地方より始まり、急速に北に広がった。

イ. 21日昼に低気圧に伴う温暖前線より東北地方中部で5~15mmの降雨があり、この雨域は夕方には北海道南部に広がった。また寒冷前線の南下で山陰地方にもわか雨が降った。

ウ. 22日朝には紀伊半島で10~30mm、伊豆半島で20mm、関東地方西部、北部の山岳でも15mm位の雨が降った。その後、台風に伴う明瞭な雨雲が関東地方から紀伊半島にかかり、22日昼頃には関東地方北部で100mmを超える所もあらわれた。

エ. 22日午後になって台風の北上速度が早まり、関東地方北部、西部の山岳および紀伊半島方面は引き続き強雨が続いた。一方、温暖前線も台風の北上に刺激され東北地方北部を中心に30mm前後の雨域が広がってきた。

オ. 22日夕方には強い雨域は東海地方にも広がり、この方面でも局地的に50mmを超える強い雨が降り、伊豆半島では100mmを超えた所もあった。夜になって台風による強雨域は東北地方南部および中部に広がった。一方紀伊半島の大雨は収まった。

カ、23日早朝には前線や台風の接近・上陸に伴って、大雨は北陸地方、北海道南部に拡がり、北海道南部では50mmを超えた所が多かった。一方、台風の上陸、通過した関東地方の平野部では多い所で15～20mmで他は数mm程度であった。しかし、山岳方面では100mmを超える所が多かった。

キ、台風は上陸後さらに加速して、関東地方を通過したため、23日昼前には関東地方および中部地方の大雨は収まり、大雨の中心は北陸地方の一部から東北地方、北海道に移った。東北地方中部の太平洋岸で100mm近い強い雨が降り、北陸地方でも50～70mmに達した。

ク、23日午後には大雨の中心は北海道に移り南部で60mm、中部でも40mmを超える強い雨が降った。そして、夕方には北海道・東北地方北部の一部で10～20mmの降雨があったが、その他の地方は雨がやみ、夜には台風も温帯低気圧となって北海道の北へ遠去かり、この方面の雨も収まった。

(2) 降雨の特性  
降雨時間は日本海低気圧に伴う前線の影響を受けた北日本で50時間を超え(21日朝から23日夜)、一方台風の上陸した関東地方では強い雨は22日朝から23日昼前まで30時間たらずの比較的短時間であった。しかし、台風は上陸後もその勢力が衰えなかったため、特に関東地方や中部地方の山岳の東斜面で総雨量が600mm近くに達した。また、日雨量は22日に群馬県の榛名418ミリ、中之条367ミリ、むつ(青森県)で163ミリ、23日には札幌で207ミリを観測し、いずれも観測開始以来第1位の記録となった。

月別の日雨量を見ると

ア、8月21日、前線の影響で、北海道南部で30～40mm、東北地方北部を中心に30～60mm、また、鳥根県でも50mmに達した所があった。一方、紀伊半島では台風の影響で八幡峠(三重県)で198mmを観測した。

イ、8月22日、北海道南部の登別で126mmに達し、東北地方では全般に100mmを超え、特に吾妻山(福島県)177mm、むつ(青森県)163mmが多かった。

イ、関東地方の北部と西部の山岳では300mmを超えた所が多く、榛名(群馬県)418mm、芦ノ湯(神奈川県)381mmにも達した。その他では宮川(三重県)156mm、故屋岡(京都府)128mmなどが観測されたが、北陸地方は100mmに達した所はなかった。

ウ、8月23日、札幌207mm、寿都183mmなど北海道中部から南部で150～200mmに達し、東北地方でも五葉山(岩手県)221mm、鶯倉(福島県)248mm、吾妻山(福島県)224mmなど南部や中部の太平洋側の地方で200mmを超えた所があった。北陸地方でも新潟県から富山県にかけ100mmを超えた所が多く、能生(新潟県)で192mmに達した。関東甲信地方では23日前半の強雨で日光(栃木県)で243mmに達したほか、北部山岳で200mmを超えた所があったが、その他は100～150mmの所が多かった。

### 3. 暴風概況

(1) 台風第15号は8月20日03時、南大東島の東約350kmの海上でもっとも発達して中心気圧955mb、最大風速35m/sとなり、25m/s以上の暴風域は半径300km、15m/s以上の強風域は北西側500km・南東側1,000kmに及んだ。

(2) その後、台風の北上と共に強風域は次第に狭くなったが、最大風速や暴風域の大きさはほとんど変わらず、伊豆諸島では21日夜半から風が次第に強まって台風がもっとも近くを通った22日夜半すぎ、八丈島で最大風速23.7m/s(W)、最大瞬間風速40.3m/s(W)を観測した。

(3) 22日の11時30分頃、群馬県箕郷町で突風(たつ巻)が発生し、民家35軒が全半壊した。

(4) 台風が23日04時すぎ千葉県館山市付近に上陸した頃は関東地方の風は全般に弱く、横浜で04時から05時すぎまで5m/s以下、その他も10m/s以下の所が多かった。一方沿岸部では鏡子で23m/s(SSW)の最大風速を観測するなど強い風が吹いた。

(5) 上陸後、台風はスピードを増して北上し、これに伴って強風域も順調に北へ移動していったが、東北地方から北海道にかけては最大風速が20m/sを超えたのは沿岸部が主で、その他は15m/s前後の所が多かった。

北海道苫小牧では23日15時30分に最大風速27.7m/sを観測したが、これは同観候所開設以来第1位の記録である。

(6) 一方、最大瞬間風速は台風の進路にあたった東北地方と北海道の各地で軒並み30m/sを超え、北海道苫小牧38.6m/s(SE)、釧路33.2m/s(SSE)がそれぞれ開設以来第1位の記録だったのははじめ他でも上位の記録を更新した所が多かった。

なおこれらの突風のほとんどは、台風が通過した後に起ったものである。

### 4. 今回の台風と前線による大雨等の特徴

(1) 台風第15号は発生以来、鳥島の西海上に達した22日朝まで毎時10km前後のゆっくりした速さで北北東進を続けた。

(2) 台風は22日昼ごろから加速を始め、23日早朝房総半島南端に上陸し、その後も大型で並の勢力を保ったまま、毎時70km前後の速さで、ほとんど真北に進み、関東・東北地方、北海道を通過した。

このように台風が上陸後も衰えなかったことや、ほとんど真北に列島を縦断するコースを通ったことは共にこの台風の大きな特徴といえる。

なお関東地方を直撃した台風は、昭和40年の台風第17号(8月22日伊豆半島に上陸、関東を斜めに横切って鏡子沖に抜けた)以来であった。

(3) 台風の通過に伴い東日本、および北日本の沿岸部では30～40m/sの突風を伴った20m/s前後暴風が吹き荒れたが、内陸部では比較的弱い方であった。

また、上陸時は台風を中心部では50km前後の比較的広い範囲で風速10m/s以下となった。

- (4) 東日本から北日本にかけては22日から23日にかけて関東地方の山間部をはじめ記録的な大雨が降り、各地で観測開始以来第1位の日雨量を観測するなど雨台風の性格が強かった。一方、台風中心の通過した、関東地方の平野部で総雨量が50mm以下の所があった。
- (5) 東日本から北日本にかけての広い範囲で大河川の増水、洪水が起った。

## 5. 警戒状況

今回の台風の通過に際して、気象庁本庁では延べ17回の台風情報を発表して、広く一般への注意を呼びかけた。

また関係各気象官署もそれぞれ、情報・注意報・警報を発表して警戒を喚起した。東日本と北日本の気象官署が発表した注意報・警報を付表3-1に示した。

さらに気象庁と建設省が共同で発表する指定河川の洪水注意報・警報は利根川をはじめ北日本の各河川で発表された。その内訳は別表3-2に示した。

## 6. 被害状況

- (1) 8月21日は日本の南海上をゆっくり北上した台風第15号の影響を受けて太平洋岸には高波が打ち寄せ始め、静岡県久能海岸の道路がけずられた。また、この夜は伊豆諸島航路が全面運休となった。
- (2) 内陸では22日朝から23日昼ごろにかけて関東地方を中心に強い雨が断続的に降ったため、群馬県では道路が陥没して旅館の宿泊客が避難したのをはじめとして、東日本各地で河川の洪水や山(がけ)くずれによる災害が相次いで起った。さらに群馬県の一部で突風(たつ巻)が発生し、民家35軒が損壊した。
- (3) 台風の進路にあたった東北地方・北海道でも23日は大雨に伴う災害と共に突風による災害も多く発生したが、特に秋田県八郎湖における漁船の遭難が目立った。
- (4) 交通機関の被害も大きく、22、23日の両日は台風の上陸地・経路にあたった関東・東北地方を中心に空陸のダイヤが大きく乱れた。特に国鉄線は各所で寸断されて東北本線は24時間以上も不通だった。
- (5) 台風の直接の影響がなくなった24日未明、利根川支流の小貝川で堤防が決壊して多くの家が水に漬かり多数の住民が避難を余儀なくされた。
- (6) 以上のほかに目立った災害をあげると次のとおりである。
  - ア. 22日午後から23日にかけて群馬県・静岡県・神奈川県などで浸水家屋が続出して住民多数が避難した。
  - イ. 23日06時ごろ長野県須坂市で千曲川の支流のはんらんによる鉄砲水で10名の死者・行

方不明がでた。

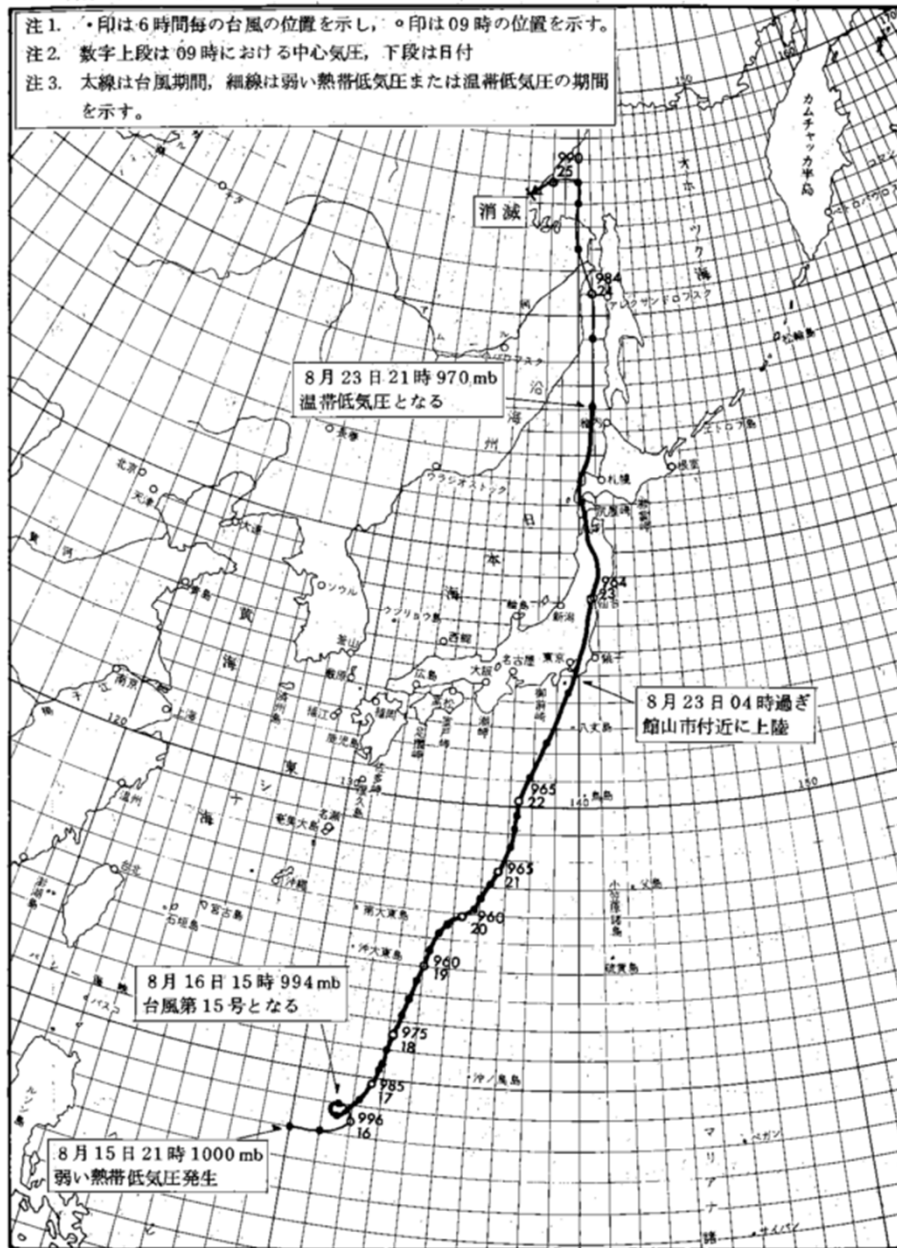
ウ. 23日10時すぎ新潟県小千谷市で信濃川が増水し、農夫とこれを救出しようとした消防士の2名が死亡した。

エ. 新潟・福島・群馬の各県ではこのほかにも大河川が警戒水位をこえ水害が頻発した。

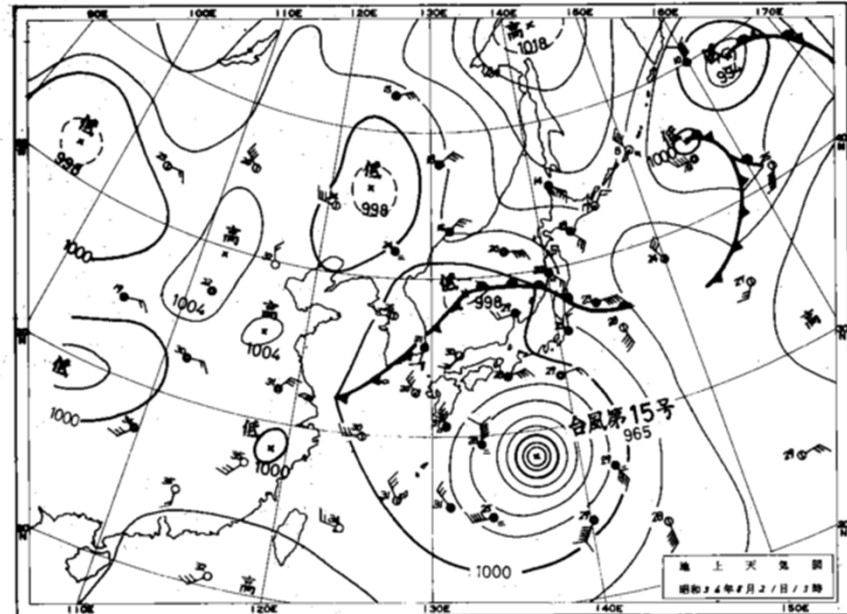
オ. 秋田、青森県などで強風により送電線が故障し、大規模な停電があった。

- (7) 警察庁がまとめた台風第15号による被害は付表4に示すように西日本の一部を含む21都道府県に及び死者・行方不明43名、家屋全・半壊、一部破損、流失約1,000棟、浸水家屋約25,000棟などとなっており、被災地域は東日本と北日本に限られたにもかかわらず、人的、物的損害の率が大きかった。しかも多くが大雨によるものであった点は今回の台風の特徴の一つにあげてよい。

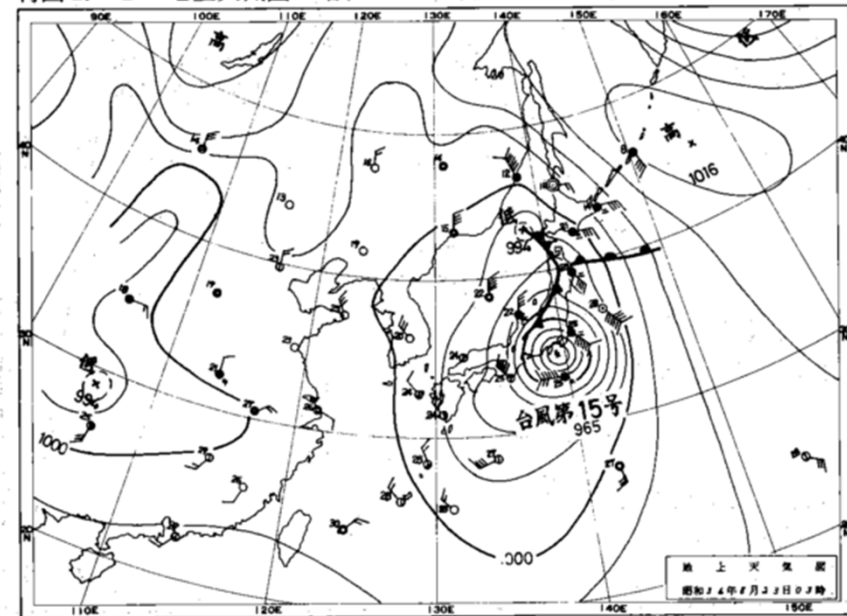
付図1. 昭和56年台風第15号経路図



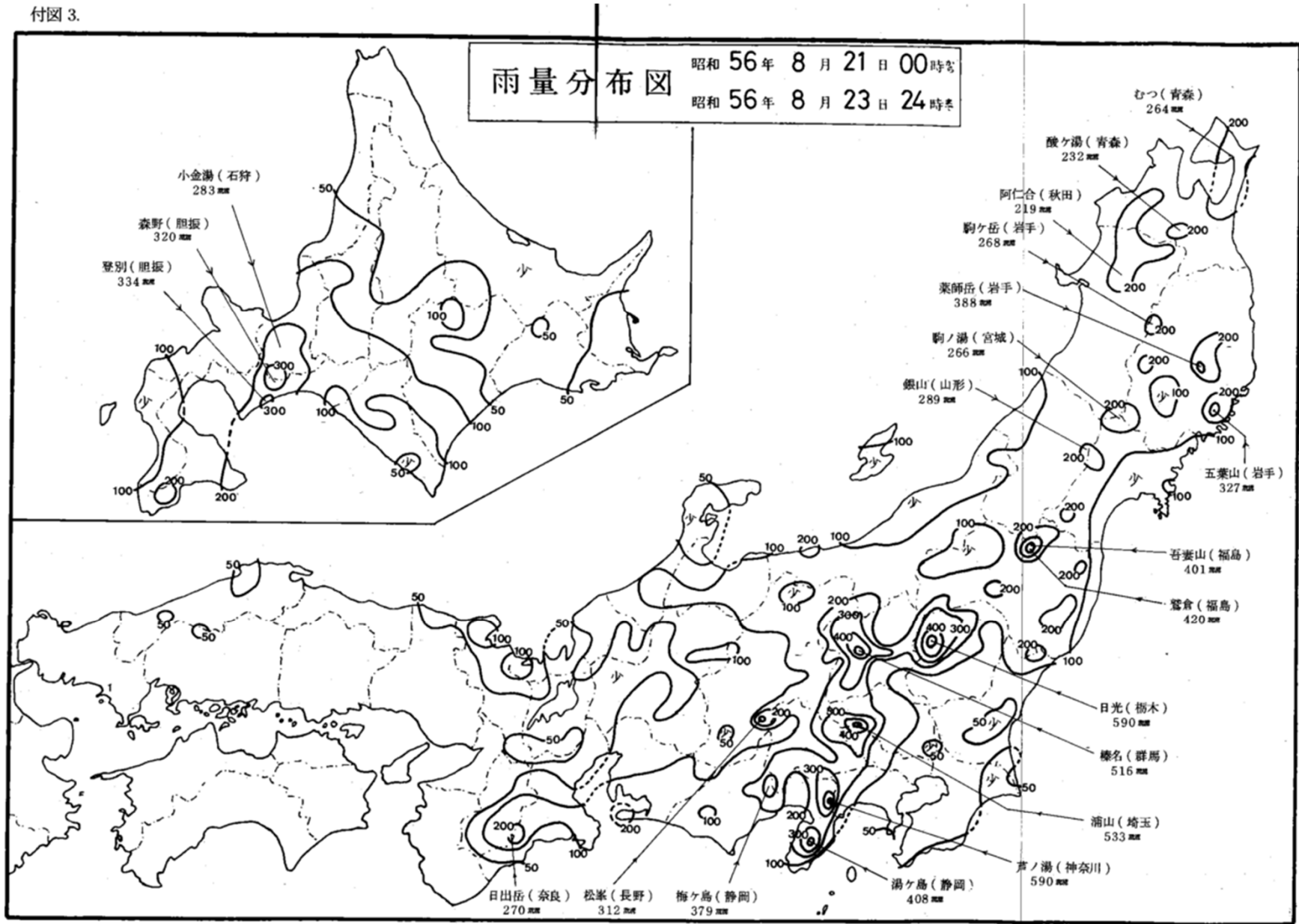
付図2-1 地上天気図 昭和56年8月21日15時



付図2-2 地上天気図 昭和56年8月23日03時



付図 3.



付表1-1 日雨量表(昭和56年8月21日~8月23日)(単位mm)

県名	地名	21	22	23	合計
石狩	浜益		2	105	107
	厚田		7	124	131
	阿曾岩		12	147	159
	石狩	1	11	169	181
	新篠津	2	10	133	145
	山口	×	×	159	(159)
	手稲山	6	12	185	203
	札幌	7	15	207	229
	西野幌	1	10	180	191
	小金湯	3	11	269	283
	恵庭島松	1	8	166	175
	島松山	6	19	251	276
	支笏湖畔	14	27	248	289
	空知	桜山		3	110
空知吉野			4	131	135
月形		1	9	134	144
岩見沢		1	8	115	124
栗沢			8	122	130
長沼			8	135	143
丁未山		1	8	105	114
夕張			11	115	126
登川山			15	116	131
後志		美瑛		4	124
	余市	1	7	116	124
	小樽		7	105	112
	赤井川		9	114	123
	岩内	3	5	118	126
	蘭越	5	19	135	159
	倶知安	1	27	135	163
	虻方台地	1	12	168	181
	寿都	4	17	113	134
	桂台	2	37	183	222
	真狩	1	12	147	160
	喜茂別	1	9	166	176
	黒松内	9	34	132	175
	十勝	三国山		11	100
単羅山			13	106	119
糠平			12	118	130
胆振	大滝		10	277	287

県名	地名	21	22	23	合計	
胆振	森野	33	76	211	320	
	苫小牧	13	24	117	154	
	大岸	4	34	135	173	
	洞爺湖温泉	2	13	119	134	
	白老	31	82	147	260	
	伊達		9	129	138	
	登別山	44	91	155	290	
	登別	45	126	163	334	
	室蘭	27	60	139	226	
	渡島	森	2	35	100	137
		大沼	4	57	105	166
		南茅部	14	53	169	236
		大野	6	70	108	184
		汐首	22	83	132	237
千軒		7	82	163	252	
桧山	鶉	4	35	105	148	
	障子山	19	131	83	233	
青森	むつ	13	163	88	264	
	小田野沢	13	134	41	188	
	脇野沢	12	125	49	189	
	蟹田	9	119	57	185	
	六ヶ所	39	122	53	214	
	五所川原	14	134	57	205	
	青森	23	109	37	169	
	大和山	21	102	53	176	
	野辺山	38	134	52	224	
	鱒ヶ沢	11	112	52	175	
	七戸	26	109	40	175	
	深浦	17	120	49	186	
	岳	22	109	85	216	
	酸ヶ湯	27	114	91	232	
四兵衛森	24	79	102	205		
毛無山	22	116	49	187		
大鰐	22	105	55	182		
碓ヶ関	25	122	50	197		
空岱山	44	105	53	202		
秋田	藤里	37	108	71	216	
	杉沢山	38	101	60	199	
	鷹巣	37	112	67	216	

県名	地名	21	22	23	合計	
秋田	阿仁合	20	103	96	219	
	湯の岱	5	80	114	199	
岩手	駒ヶ岳	38	84	146	268	
	葛根田	40	51	105	196	
	門馬	31	40	145	216	
	葉師岳	61	95	232	388	
	川井	42	31	123	196	
	沢内	37	32	112	181	
	駒頭山	51	65	135	251	
	湯田	25	51	113	189	
	遠野	41	23	123	188	
	五葉山	27	79	221	327	
	釜石	30	64	135	229	
	祭時	18	108	136	262	
	宮城	駒ノ湯	26	94	146	266
		泉岳	17	88	157	262
山形	不忘山	6	143	118	267	
	鳥海山	27	54	117	198	
	肘折	11	79	100	190	
	月山	7	76	119	202	
	银山	15	80	194	289	
	西吾妻山		122	129	251	
福島	茂庭		146	54	200	
	梁川		114	34	148	
	檜原		114	72	186	
	吾妻山		177	224	401	
	福島	1	108	15	124	
	鷲倉		172	248	420	
	八木沢	2	70	149	221	
	二本松		102	24	126	
	郡山		135	24	159	
	川内		120	173	293	
	湯本		88	125	213	
	長沼	1	109	44	154	
	小野新町		78	108	186	
	川前	1	122	99	222	
田島		111	101	212		
石川		127	73	200		
館岩		109	98	207		
山王峠		88	103	191		
大仁山	1	109	63	173		

県名	地名	21	22	23	合計
福島	田代山		187	160	347
	茨城	花園	3	118	104
栃木	徳田		92	100	192
	五十里	3	194	123	320
	八方ヶ原	8	155	117	280
	土呂部		179	189	368
	日光	6	341	243	590
	今市	5	101	96	202
	塩谷	5	117	53	175
	足尾	2	252	155	409
	方塞山	4	237	177	418
	群馬	草津	1	208	95
八間山		1	251	101	353
雨見山		1	159	63	223
中之条			367	50	417
赤城山		1	183	135	319
田代		1	106	78	185
榛名		2	418	96	516
前橋		3	111	44	158
一の字山		1	126	57	184
上里見		1	307	32	340
西野牧		1	106	100	207
藤岡		4	155	40	199
稲含山		2	184	131	317
万場			182	90	272
埼玉	寄居	3	149	57	209
	上吉田	2	193	66	261
	三峰	2	185	118	305
	秩父	1	183	97	281
	浦山	3	×	×	533
	刈場坂	5	222	161	388
東京	小河内	3	226	111	340
	小沢	9	227	97	333
	青梅	3	125	53	181
神奈川	相模湖	4	171	64	239
	玄倉	4	169	57	230
	芦ノ湯	23	386	181	590
長野	南小谷		25	114	139
	笠岳		83	151	234
	菅平		41	128	169
	軽井沢		136	67	203



付表1-2 1時間雨量40mm以上の観測表 (単位mm)

県名	地名	21	22	23	合計	
長野	鹿教湯		56	131	187	
	立科		51	101	152	
山梨	松峯	1	150	161	312	
	剣の峯	1	161	49	211	
	大菩薩		266	114	380	
	勝沼		119	35	154	
	大月	3	127	45	175	
	上野原	5	222	53	280	
	八町山	1	114	115	230	
	上九一色	1	151	79	231	
	中富		198	52	250	
	河口湖	3	238	54	295	
	山中	3	255	66	324	
	南部	4	186	67	257	
	静岡	白糸	2	108	17	127
		井川	4	162	27	193
梅ヶ島		6	308	65	379	
御殿場		2	253	90	345	
三島		6	201	61	268	
越木平			121	26	147	
本川根		4	168	36	208	
大山			121	26	147	
清水			185	19	204	
高根山		4	143	40	187	
静岡岡		1	178	20	199	
土肥		5	186	45	236	
湯ヶ島		6	324	78	408	
天城山		5	259	75	339	
浜松			121	22	143	
掛川		1	119	35	155	
牧の原		12	148	37	197	
松崎		7	151	27	185	
福田		1	114	27	142	
御前崎		4	144	33	181	
愛知	鳳来		105	24	129	
	西尾	2	113	27	142	

県名	地名	21	22	23	合計
愛知	蒲郡		128	30	158
	南知多	6	120	31	157
	豊橋		129	54	183
	伊良湖	5	173	58	236
	田原	1	148	36	185
三重	鳥羽	6	155	19	180
	南勢	2	129	2	133
	宮川	19	156	3	178
	八幡峠	198	59	1	258
	二ツ亀		9	103	112
新潟	赤谷		25	110	135
	宝珠山		25	104	129
	栗ヶ岳		47	108	(108) 152
	守門岳		20	103	123
	大湯		16	121	137
	安塚		24	111	135
	糸魚川	1	8	133	142
	能生	4	11	192	207
	光ヶ原		23	145	168
	大沢峠		23	130	153
	関山		17	101	118
	津南		40	118	158
富山	湯沢		41	179	220
	嘉例沢		10	133	143
	上市		16	130	146
	小谷		13	133	146
	立山		28	135	163
	細尾峠		29	109	138
	谷折		26	102	128
	福井川上		147	27	174
	京都故屋岡		128	23	151
	奈良曾爾	4	114	11	129
奈良	高見山	7	105	24	136
	山上岳	10	108	14	132
	上北山	40	129		169
	日出岳	125	140	5	270

(注) 21日～23日のうちで、日雨量が100mmを超えた地点のみ。

×印は資料の入手ができなかった場合、合計欄の( )は日雨量不明の日を加えてないことを示す。

月日	時	県(支庁)	観測所	1時間雨量
8.22	05	京都	田辺	44
	11	群馬	榛名	48
	"	"	上里見	75
	12	"	中之条	45
	15	"	"	69
	16	"	"	47
	17	静岡	天城山	45
	18	神奈川	芦ノ湯	40
	"	静岡	湯ヶ島	50
	"	"	天城山	53
	"	"	清水	41
	19	"	天城山	51
	"	"	湯ヶ島	46
	"	神奈川	芦ノ湯	49
	"	茨城	花園	42
	20	神奈川	芦ノ湯	60
	"	栃木	足尾	48
	"	静岡	梅ヶ島	42
	21	埼玉	浦山	42
	"	"	刈場坂	40
"	山梨	南部	44	
"	静岡	梅ヶ島	44	
23	福島	茂庭	43	
24	長野	松峯	44	
8.23	01	栃木	日光	41
	02	埼玉	浦山	41
	"	神奈川	芦ノ湯	65

月日	時	県(支庁)	観測所	1時間雨量
8.23	03	胆振	森野	44
	"	埼玉	浦山	40
	"	神奈川	芦ノ湯	49
	04	石狩	阿曾岩	40
	"	栃木	日光	44
	05	富山	小谷	43
	"	栃木	日光	46
	"	"	足尾	41
	06	新潟	光ヶ原	49
	"	富山	上市	46
	07	福島	吾妻山	46
	"	"	鷺倉	52
	"	"	八木沢	40
"	新潟	光ヶ原	43	
"	"	大湯	44	
"	"	湯沢	54	
08	"	守門岳	43	
09	"	赤谷	40	
10	岩手	祭時	41	
"	宮城	駒ノ湯	40	
"	山形	小国	52	
11	岩手	薬師岳	56	
"	"	五葉山	54	
13	宮城	泉ヶ岳	42	

付表1-3 3時間雨量80mm以上の観測表 (単位mm)

月日	時	県(支庁)	観測所	3時間	月日	時	県(支庁)	観測所	3時間
				雨量					雨量
8.22	12	群馬	中之条	83	8.23	03	胆振	森野	95
"	"	"	榛名	111	"	"	福島	吾妻山	83
"	"	"	上里見	133	"	"	"	鷲倉	81
"	"	山梨	河口湖	88	"	"	栃木	日光	113
	15	群馬	中之条	98	"	"	神奈川	芦ノ湯	152
	18	"	榛名	88	"	"	静岡	御殿場	81
"	"	静岡	清水	80	06	石狩	支笏湖畔	85	
"	"	"	湯ヶ島	103	"	栃木	土呂部	98	
"	"	"	天城山	111	"	"	"	日光	122
21	"	埼玉	浦山	80	"	"	"	足尾	90
"	"	神奈川	芦ノ湯	141	"	"	"	方塞山	100
"	"	山梨	大菩薩	99	"	"	長野	笠岳	81
"	"	"	中富	99	"	"	"	松峯	83
"	"	"	南部	99	"	"	新潟	能生	94
"	"	静岡	梅ヶ島	118	"	"	富山	小谷	81
"	"	"	三島	85	09	福島	鷲倉	83	
"	"	"	本川根	87	"	"	"	八木沢	80
"	"	"	清水	81	"	"	新潟	守門岳	87
"	"	"	湯ヶ島	92	"	"	"	大湯	93
24	"	福島	茂庭	90	"	"	"	湯沢	92
"	"	栃木	日光	81	"	"	山形	银山	91
"	"	東京	小沢	83	12	岩手	五葉山	98	
"	"	神奈川	芦ノ湯	94					
"	"	長野	松峯	85					
"	"	山梨	大菩薩	104					
"	"	静岡	梅ヶ島	93					
"	"	"	湯ヶ島	87					

付表2 台風第15号暴風雨観測表

官署名	最低気圧		最大風速		最大瞬間風速			
	mb	日時分	m/s	風向	日時分	m/s	風向	日時分
尾鷲	981.2	23 01 50	6.5	ENE	22 12 20	15.7	WNW	23 05 30
津	982.0	23 02 15	12.3	W	23 09 20	19.0	W	23 09 15
上野	984.8	23 02 20	5.6	NNE	22 18 00	14.1	ENE	22 05 50
四日市	981.3	23 02 50	8.7	WNW	23 03 00	17.3	WNW	23 04 50
名古屋	980.3	23 03 20	11.0	WNW	23 10 20	17.6	WNW	23 10 10
伊良湖	979.3	23 03 00	15.4	W	23 05 00	23.7	W	23 04 50
岐阜	980.3	23 03 00	10.5	W	23 08 10	15.9	W	23 08 00
高山	981.7	23 04 00	7.3	NW	23 04 40	11.8	NW	23 04 40
浜松	975.9	23 03 10	10.6	W	23 08 40	21.5	W	23 08 00
御前崎	971.7	23 02 40	18.1	WSW	23 06 40	33.4	WSW	23 07 00
静岡	970.5	23 04 00	8.1	NE	23 01 30	17.1	NE	23 00 50
三島	968.5	23 04 00	13.0	E	22 19 40	28.1	E	22 19 40
網代	967.9	23 04 00	16.9	WSW	23 08 00	25.8	WSW	23 07 50
石廊崎	968.4	23 03 10	23.2	ENE	22 23 50	32.8	WSW	23 07 50
横浜	967.1	23 05 00	11.7	E	23 02 40	18.2	E	23 02 50
東京	966.7	23 05 00	12.5	E	23 03 00	22.8	E	23 02 55
大島	967.0	23 03 50	23.5	WSW	23 07 30	35.2	WSW	23 07 00
新島	967.0	23 03 00	25.0	W	23 04 30	34.4	WSW	23 06 00
三宅島	966.4	23 02 30	17.3	WSW	23 04 30	32.2	WSW	23 04 40
八丈島	969.0	23 00 20	23.7	W	23 02 50	40.3	W	23 02 50
千葉	966.2	23 05 00	21.3	SW	23 07 50	30.5	E	23 03 00
館山	966.3	23 04 10	15.2	SW	23 07 20	27.8	SW	23 07 00
勝浦	967.0	23 04 40	21.0	SSW	23 07 10	34.6	SSW	23 07 10
銚子	968.2	23 05 20	23.0	SSW	23 08 00	36.4	SSW	23 08 00
水戸	967.2	23 06 40	13.0	E	23 04 50	25.2	E	23 04 40
宇都宮	968.5	23 06 50	10.3	E	23 03 50	19.8	E	23 03 40
日光	836.2	23 06 50	9.5	W	23 09 10	28.9	WSW	23 09 30
前橋	971.5	23 06 10	9.0	ESE	23 00 40	18.3	E	22 23 30
熊谷	969.0	23 05 50	10.8	NNW	23 07 40	19.6	WNW	23 07 35
秩父	970.6	23 05 20	7.1	E	22 22 10	21.0	ESE	22 21 00

官署名	最低気圧		最大風速			最大瞬間風速		
	mb	日時分	m/s	風向	日時分	m/s	風向	日時分
+河口湖	879.8	23 04 40	15.8	WNW	23 06 50	28.6	WNW	23 07 10
甲府	970.9	23 04 40	12.6	NNW	23 07 00	22.3	NNW	23 06 50
+軽井沢	868.1	23 06 00	7.0	NE	23 00 20	19.8	ENE	23 00 10
諏訪	975.7	23 04 50	13.2	WNW	23 07 20	16.9	WNW	23 07 20
長野	978.8	23 05 50	7.6	ENE	23 07 00	12.6	ENE	23 06 50
松本	978.1	23 05 00	6.7	N	23 04 10	12.6	N	23 04 00
飯田	976.8	23 03 50	6.0	W	23 06 30	11.5	W	23 06 30
敦賀	986.5	23 02 00	10.6	NNW	23 02 20	20.9	NW	23 03 00
福井	987.1	23 02 10	9.8	N	23 02 30	19.0	NNW	23 02 20
金沢	986.7	23 01 20	7.5	NNW	23 01 20	17.5	NNW	23 02 20
輪島	985.2	23 05 50	10.9	N	23 00 50	19.0	N	23 01 10
伏木	985.2	23 05 10	9.1	N	22 22 20	13.5	N	22 22 10
富山	984.4	23 03 50	8.3	NW	23 04 50	16.5	NNW	23 05 10
高田	980.2	23 05 10	12.0	NW	23 05 40	27.6	NW	23 05 20
新潟	976.7	23 07 10	20.7	WNW	23 07 20	37.5	WNW	23 07 50
相川	982.7	23 06 50	17.2	NNW	23 08 00	26.7	N	23 05 10
小名浜	968.6	23 07 40	19.5	S	23 08 40	31.0	S	23 07 55
白河	968.4	23 07 20	17.4	WNW	23 09 30	42.0	WNW	23 09 20
若松	970.5	23 07 30	12.7	W	23 08 40	26.2	W	23 08 40
福島	968.9	23 08 20	12.2	WNW	23 11 10	31.0	WNW	23 12 03
仙台	969.4	23 09 25	14.0	ESE	23 07 20	27.2	ESE	23 07 10
石巻	971.1	23 09 40	19.9	SE	23 09 40	34.0	ESE	23 08 15
大船渡	973.6	23 11 10	17.7	SSE	23 10 20	32.1	SSE	23 10 23
宮古	970.5	23 12 15	18.1	SE	23 11 10	35.8	SE	23 11 00
盛岡	969.7	23 11 28	16.3	W	23 13 00	33.2	W	23 12 58
山形	986.7	23 08 40	9.0	SW	23 10 20	20.5	SW	23 10 10
新庄	969.5	23 09 40	13.5	W	23 11 00	30.7	WNW	23 11 10
酒田	971.2	23 09 55	21.1	NW	23 10 40	37.4	NW	23 10 45
秋田	969.3	23 11 13	22.9	W	23 12 20	39.8	WNW	23 12 10
深浦	969.2	23 12 30	11.2	WNW	23 13 10	29.3	WNW	23 13 00

官署名	最低気圧		最大風速			最大瞬間風速		
	mb	日時分	m/s	風向	日時分	m/s	風向	日時分
八戸	967.1	23 12 45	17.7	SW	23 13 50	35.5	SW	23 13 50
青森	967.2	23 13 00	16.3	SW	23 14 10	32.0	SW	23 14 50
むつ	967.5	23 14 00	18.2	WSW	23 15 10	32.0	WSW	23 15 05
函館	967.1	23 14 30	14.8	ESE	23 11 20	30.5	ESE	23 11 20
江差	968.0	23 14 30	18.7	WSW	24 18 00	28.6	WSW	24 18 00
室蘭	968.1	23 15 10	14.9	W	23 17 20	27.2	W	23 17 10
苫小牧	970.3	23 15 30	27.7	SE	23 14 40	38.6	SE	23 14 40
浦河	974.5	23 14 10	25.7	ESE	23 14 20	40.4	ESE	23 14 20
広尾	978.4	23 16 00	17.1	SSE	23 14 40	31.8	SSE	23 14 40
帯広	976.4	23 16 20	11.3	SE	23 15 20	25.5	SE	23 15 30
釧路	985.0	23 15 30	20.3	SSE	23 16 30	33.2	SSE	23 16 20
根室	990.7	23 16 13	16.0	SE	23 16 20	30.3	SE	23 16 10
寿都	967.9	23 15 20	16.5	SSE	23 11 20	29.8	WSW	23 17 40
倶知安	968.1	23 15 10	11.6	ESE	23 13 40	25.3	SE	23 12 10
小樽	967.7	23 16 10	17.2	SW	23 18 50	35.2	SW	23 19 00
千歳	969.3	23 15 40	25.5	SSE	23 15 00	33.8	SSE	23 14 50
札幌	969.4	23 16 20	13.4	SE	23 15 20	27.5	SE	23 12 10
岩見沢	969.9	23 16 20	16.5	SSE	23 18 20	25.7	SSE	23 18 10
旭川	971.7	23 15 40	12.0	SSW	23 20 00	26.3	SSW	23 19 50
留萌	969.2	23 17 10	20.0	WSW	23 21 30	33.8	WSW	23 21 30
羽幌	969.6	23 17 40	16.1	SSW	23 20 10	32.0	SSW	23 20 00
稚内	970.6	23 18 40	18.3	ESE	23 17 00	34.0	S	23 22 00
北見枝幸	972.6	23 18 10	14.0	ESE	23 16 30	32.1	SW	23 22 40
雄武	971.7	23 18 20	17.8	SW	23 23 10	33.1	SW	23 21 50
紋別	974.1	23 16 50	13.9	SE	23 17 00	26.3	SE	23 16 50
網走	979.4	23 17 00	16.8	SSE	23 16 40	28.3	SSE	23 16 20

+ 印を付けた気象官署の最低気圧は現地気圧で、その他は海面気圧である。

付表 3-1 台風第 15 号に関する警報・注意報発表状況

地方	官署	地域	種別	発表時刻 日 時 分	解除時刻 日 時 分
東	津	三重県	風雨波浪 <sup>㊟</sup>	21・23・50	
			大雨洪水強風波浪 <sup>㊟</sup>	22・18・15	
			強風波浪 <sup>㊟</sup>	23・07・00	
			波浪 <sup>㊟</sup>	23・15・45	24・16・15
	名古屋	愛知県	強風波浪（海上海岸） <sup>㊟</sup>	21・23・00	
			大雨洪水強風波浪 <sup>㊟</sup>	22・17・50	
			大雨洪水 <sup>㊟</sup> 強風波浪 <sup>㊟</sup>	22・22・35	
			大雨洪水強風波浪 <sup>㊟</sup>	23・04・40	
			強風波浪 <sup>㊟</sup>	23・07・40	
			波浪 <sup>㊟</sup>	23・15・15	24・16・30
岐阜	岐阜県	大雨洪水強風 <sup>㊟</sup>	22・19・10		
		強風 <sup>㊟</sup>	23・08・40	23・10・30	
海	静岡県	静岡県	強風（海上海岸）波浪 <sup>㊟</sup>	21・23・30	
			大雨洪水強風（海上海岸）波浪 <sup>㊟</sup>	22・13・20	
			大雨洪水 <sup>㊟</sup> 強風波浪 <sup>㊟</sup>	22・17・45	
			大雨洪水 <sup>㊟</sup> 強風波浪高潮 <sup>㊟</sup>	22・20・25	
			大雨洪水波浪 <sup>㊟</sup> 強風高潮 <sup>㊟</sup>	22・21・50	
			暴風雨洪水波浪 <sup>㊟</sup> 高潮 <sup>㊟</sup>	22・23・35	
			大雨洪水 <sup>㊟</sup> 強風波浪 <sup>㊟</sup>	23・04・40	
			強風波浪 <sup>㊟</sup>	23・07・45	
		波浪 <sup>㊟</sup>	23・14・15	24・08・30	
関東甲信	横浜	神奈川県	大雨洪水強風波浪 <sup>㊟</sup>	22・08・40	
			波浪 <sup>㊟</sup> 大雨洪水強風 <sup>㊟</sup>	22・18・15	
			暴風雨洪水波浪 <sup>㊟</sup> 高潮 <sup>㊟</sup>	22・20・40	
			強風波浪 <sup>㊟</sup>	23・09・55	
			波浪 <sup>㊟</sup>	24・05・50	24・13・40

地方	官署	地域	種別	発表時刻 日 時 分	解除時刻 日 時 分	
関東	東京	東京都	大雨洪水 <sup>㊟</sup>	22・08・20		
			大雨洪水強風波浪 <sup>㊟</sup>	22・18・50		
			大雨洪水 <sup>㊟</sup> 強風波浪 <sup>㊟</sup>	22・20・50		
			暴風雨洪水波浪 <sup>㊟</sup>	23・03・40		
			洪水 <sup>㊟</sup> 大雨強風波浪 <sup>㊟</sup>	23・08・20		
			洪水 <sup>㊟</sup>	23・12・30	24・01・35	
	大島	東京都大島	波浪 <sup>㊟</sup>	21・11・15		
			大雨強風波浪 <sup>㊟</sup>	22・07・00		
			暴風雨洪水波浪 <sup>㊟</sup> 高潮 <sup>㊟</sup>	22・18・20		
			波浪 <sup>㊟</sup> 強風 <sup>㊟</sup>	23・08・00		
東		強風波浪 <sup>㊟</sup>	23・13・50			
		波浪 <sup>㊟</sup>	23・16・55	24・09・10		
		八丈島	東京都八丈三宅島	強風波浪 <sup>㊟</sup>	21・09・30	
				大雨強風波浪 <sup>㊟</sup>	22・05・40	
		甲		波浪 <sup>㊟</sup> 大雨強風 <sup>㊟</sup>	22・06・40	
				暴風雨波浪 <sup>㊟</sup>	22・18・00	
波浪 <sup>㊟</sup> 強風 <sup>㊟</sup>	23・06・30					
強風（三宅島）波浪 <sup>㊟</sup>	23・11・40					
		波浪 <sup>㊟</sup>	23・16・40	24・09・00		
信	銚子	千葉県北部	波浪濃霧（太平洋沿岸） <sup>㊟</sup>	21・13・15		
			大雨洪水強風波浪 <sup>㊟</sup>	22・09・50		
			波浪 <sup>㊟</sup> 大雨洪水強風 <sup>㊟</sup>	22・18・30		
			暴風雨洪水波浪 <sup>㊟</sup> 高潮 <sup>㊟</sup>	22・23・10		
			暴風雨洪水波浪 <sup>㊟</sup> 高潮 <sup>㊟</sup>	23・03・40		
			波浪 <sup>㊟</sup> 強風洪水 <sup>㊟</sup>	23・10・30		
		波浪洪水 <sup>㊟</sup> 強風 <sup>㊟</sup>	23・11・40			
		洪水 <sup>㊟</sup> 強風波浪 <sup>㊟</sup>	23・15・20			

地方	官署	地域	種別	発表時刻 日時分	解除時刻 日時分
関東	鮫子	千葉県北部	洪水 濃霧(太平洋沿岸) ㊟	24・04・10	
			洪水 ㊟	24・14・30	
			洪水 濃霧(太平洋沿岸) ㊟	24・16・40	
			洪水 濃霧 ㊟	24・22・40	
			洪水 ㊟	25・05・50	26・09・00
	館山	千葉県南部	波浪 ㊟	21・12・45	
			大雨洪水 強風波浪 ㊟	22・09・50	
			波浪 大雨洪水 強風 ㊟	22・18・40	
			暴風雨洪水 波浪 高潮 ㊟	22・23・20	
			暴風雨洪水 波浪 高潮 ㊟	23・04・15	
			波浪 強風洪水 ㊟	23・10・20	
	水戸	茨城県	大雨洪水 強風波浪 ㊟	22・13・00	
			大雨洪水 波浪 強風 ㊟	22・20・00	
	甲斐		暴風雨洪水 波浪 ㊟	23・00・40	
			洪水 波浪 大雨 強風 ㊟	23・11・15	
			洪水 波浪 ㊟	23・12・45	
			洪水 濃霧 ㊟	23・16・40	
			波浪 ㊟	24・04・10	
			洪水 濃霧 ㊟	24・05・30	
信濃	宇都宮	栃木県	大雨洪水 ㊟	22・10・50	
			大雨洪水 強風 ㊟	22・18・50	
			洪水 強風 ㊟	23・09・20	
			洪水 ㊟	23・14・50	23・17・30
			大雨洪水 雷雨 ㊟	22・10・30	

地方	官署	地域	種別	発表時刻 日時分	解除時刻 日時分
関東	前橋	群馬県	大雨洪水 雷雨 ㊟	22・11・15	
			大雨洪水 雷雨 強風 ㊟	22・23・55	
			強風洪水 ㊟	23・08・50	
			洪水 ㊟	23・13・00	24・05・30
			大雨洪水(秩父地方) ㊟	22・07・30	
	熊谷	埼玉県	大雨強風洪水 ㊟	22・11・00	
			大雨洪水 強風 ㊟	22・20・50	
			暴風雨洪水 ㊟	23・04・50	
			強風洪水 ㊟	23・08・40	
			洪水 ㊟	23・11・30	26・08・40
甲斐	甲府	山梨県	大雨洪水 ㊟	22・09・00	
			大雨洪水 ㊟	22・11・50	
			大雨洪水 強風 ㊟	23・00・50	
			強風 ㊟	23・08・30	23・13・30
			大雨洪水 ㊟	22・17・30	
	長野	長野県	大雨洪水 ㊟	22・21・10	
			大雨洪水 強風 ㊟	23・05・30	
			洪水 大雨 強風 ㊟	23・08・20	
			洪水 ㊟	23・10・25	24・05・30
			大雨洪水 雷雨 ㊟	22・03・45	22・10・40
北陸	福井	福井県	大雨洪水 強風 波浪 ㊟	22・18・00	
			大雨洪水 強風 波浪 ㊟	22・22・40	
			大雨洪水 強風 波浪 ㊟	23・04・30	
			波浪 ㊟	23・09・50	
			濃霧 波浪 ㊟	24・05・30	24・08・00
陸奥	金沢	石川県	大雨洪水 雷雨 ㊟	22・14・00	
			大雨洪水 雷雨 ㊟	22・14・50	

地方	官署	地域	種別	発表時刻 日時分	解除時刻 日時分
北	金沢	石川県	大雨洪水㊟	22・17・10	
			大雨洪水強風波浪㊟	22・22・45	
			大雨洪水㊟強風波浪㊟	23・03・35	
			大雨洪水強風波浪㊟	23・10・10	
			強風波浪(海上)㊟	23・13・10	23・20・30
	富山	富山県	大雨洪水雷雨㊟	22・14・30	
			大雨洪水強風波浪㊟	22・18・35	
			大雨洪水㊟強風波浪㊟	23・04・30	
			大雨洪水強風波浪(海上海岸)㊟	23・10・30	
			強風波浪(海上海岸)㊟	23・13・30	23・21・20
陸	新潟	新潟県	大雨洪水雷雨㊟	22・16・40	
			大雨洪水強風波浪㊟	23・03・30	
	相川	新潟県佐渡郡	暴風雨波浪洪水㊟	23・06・30	
			大雨洪水㊟強風波浪㊟	23・11・50	
			洪水㊟強風波浪㊟	23・15・00	
			洪水㊟波浪㊟	23・20・00	
			洪水㊟	24・05・30	
			洪水㊟	24・07・45	24・13・30
			大雨洪水雷雨㊟	22・16・45	
			大雨洪水強風波浪㊟	23・04・30	
暴風雨洪水波浪㊟	23・06・10				
強風波浪㊟	23・11・40				
波浪㊟	23・20・00	24・05・30			
東 北	福島	福島県	大雨雷雨波浪(沿岸海上)㊟	22・11・00	
			大雨洪水雷雨強風波浪(沿岸の海上)㊟	22・16・40	
			大雨洪水波浪㊟強風雷雨㊟	22・20・15	
			大雨洪水波浪(沿岸の海上)㊟強風雷雨㊟	22・23・35	

地方	官署	地域	種別	発表時刻 日時分	解除時刻 日時分
東	福島	福島県	暴風雨洪水波浪㊟雷雨高潮㊟	23・04・40	
			洪水波浪㊟強風㊟	23・14・00	
			波浪㊟洪水㊟	23・16・30	
			波浪洪水㊟	23・19・15	
			波浪㊟	24・10・15	24・16・10
	山形	山形県	雷雨㊟	22・14・35	
			大雨雷雨強風波浪洪水㊟	22・17・10	
			大雨洪水㊟強風波浪雷雨㊟	22・21・50	
			大雨洪水㊟強風波浪雷雨㊟	23・05・30	
			暴風雨波浪洪水㊟雷雨㊟	23・08・15	
北	仙台	宮城県	風雨波浪洪水㊟	23・13・40	
			洪水強風波浪(沿岸の海上)㊟	23・18・30	24・05・30
			雷雨㊟	21・18・20	
			波浪㊟	21・21・25	
			大雨洪水強風波浪㊟	22・16・50	
	盛岡	岩手県	大雨洪水雷雨強風波浪㊟	22・18・40	
			大雨洪水㊟強風波浪雷雨㊟	22・20・45	
			暴風雨洪水波浪㊟高潮雷雨㊟	23・05・40	
			洪水波浪㊟強風㊟	23・14・10	
			洪水㊟波浪㊟	23・19・35	
洪水㊟	24・13・45				
洪水㊟	25・04・00	25・13・35			
雷雨(沿岸)㊟	21・10・05				
大雨洪水雷雨㊟	21・20・30				
大雨雷雨洪水波浪㊟	22・06・30				
大雨洪水雷雨波浪強風濃霧(沿岸海上)㊟	22・18・25				
大雨洪水㊟雷雨波浪強風濃霧(沿岸海上)㊟	22・21・40				

地方	官署	地域	種別	発表時刻 日時分	解除時刻 日時分
東	盛岡	岩手県	大雨洪水 <sup>①</sup> 雷雨強風波浪 <sup>②</sup>	23・02・55	
			暴風雨洪水波浪 <sup>①</sup> 雷雨高潮 <sup>③</sup>	23・07・00	
			波浪洪水 <sup>①</sup> 強風高潮 <sup>③</sup>	23・16・00	
			洪水 <sup>①</sup> 波浪強風(沿岸の海上) <sup>④</sup>	23・21・40	
			洪水波浪強風(沿岸の海上) <sup>④</sup>	24・06・35	
			洪水 <sup>④</sup>	24・17・15	25・11・20
	秋田	秋田県	大雨洪水雷雨 <sup>④</sup>	21・16・45	
			大雨洪水 <sup>①</sup> 雷雨 <sup>④</sup>	22・13・35	
			大雨洪水 <sup>①</sup> 雷雨 <sup>④</sup>	23・04・15	
			大雨洪水 <sup>①</sup> 強風波浪雷雨 <sup>④</sup>	23・07・40	
暴風雨波浪洪水 <sup>①</sup>			23・08・50		
洪水 <sup>①</sup> 強風波浪 <sup>④</sup>			23・17・25		
洪水 <sup>①</sup> 波浪 <sup>④</sup>			24・05・30	24・15・20	
青森			青森県	大雨洪水強風波浪(沿岸海上) <sup>④</sup>	21・16・40
北		大雨洪水雷雨強風波浪(沿岸海上) <sup>④</sup>	22・05・30		
		大雨洪水 <sup>①</sup> 雷雨強風波浪(沿岸の海上) <sup>④</sup>	22・09・50		
		大雨洪水 <sup>①</sup> 雷雨強風波浪(沿岸の海上) <sup>④</sup>	22・21・35		
		暴風雨洪水波浪 <sup>①</sup> 高潮 <sup>③</sup>	23・08・50		
		暴風雨波浪 <sup>①</sup> 洪水 <sup>④</sup>	23・20・30		
		波浪 <sup>①</sup> 洪水強風(沿岸の海上) <sup>④</sup>	23・23・10		
		強風波浪(沿岸の海上) <sup>④</sup>	24・05・10	24・20・30	
		北海道	函館	渡島, 松山	大雨洪水強風波浪(海上海岸) <sup>④</sup>
大雨洪水雷雨強風波浪(海上海岸) <sup>④</sup>	22・06・50				
大雨洪水雷雨強風波浪(海上海岸) <sup>④</sup>	22・16・50				
大雨洪水 <sup>①</sup> 雷雨強風波浪(海上海岸) <sup>④</sup> (渡島)	22・19・15				
大雨洪水 <sup>①</sup> 雷雨強風波浪 <sup>④</sup>	23・04・55				
暴風雨洪水波浪(全) <sup>①</sup> 高潮(渡島) <sup>③</sup>	23・10・25				

地方	官署	地域	種別	発表時刻 日時分	解除時刻 日時分			
北	函館	渡島, 松山	暴風雨洪水波浪 <sup>①</sup>	23・20・25				
			波浪 <sup>①</sup> 洪水強風(海上海岸) <sup>④</sup>	23・23・40				
			強風波浪(海上海岸) <sup>④</sup>	24・05・45	24・17・00			
			大雨洪水強風波浪(海上海岸) <sup>④</sup>	21・17・30				
	室蘭	胆振		大雨洪水強風波浪(海上海岸) <sup>④</sup>	22・16・40			
				大雨洪水 <sup>①</sup> 雷雨強風波浪(海上海岸) <sup>④</sup>	22・20・32			
				暴風雨波浪洪水高潮 <sup>①</sup> 雷雨 <sup>④</sup>	23・09・31			
				暴風雨波浪洪水 <sup>①</sup>	23・16・25			
				強風波浪洪水 <sup>④</sup>	23・21・22	24・05・50		
				浦河	日高	大雨洪水強風波浪(海上海岸) <sup>④</sup>	21・17・00	
海			大雨洪水雷雨強風波浪(海上海岸) <sup>④</sup>	22・15・00				
			大雨洪水 <sup>①</sup> 雷雨強風波浪(海上海岸) <sup>④</sup>	22・19・18				
			大雨洪水 <sup>①</sup> 雷雨強風波浪(海上海岸) <sup>④</sup>	23・05・15				
			暴風雨波浪洪水高潮 <sup>①</sup>	23・08・07				
			暴風雨波浪洪水高潮 <sup>①</sup>	23・10・20				
			暴風雨波浪 <sup>①</sup>	23・19・50				
			波浪 <sup>①</sup> 強風(海上海岸) <sup>④</sup>	23・22・45				
			波浪 <sup>④</sup>	24・05・25	25・05・20			
			道	帯広	十勝	大雨洪水強風波浪(海上海岸) <sup>④</sup>	22・11・20	
						大雨洪水 <sup>①</sup> 強風波浪(海上海岸) <sup>④</sup>	22・22・41	
大雨洪水 <sup>①</sup> 強風波浪(海上海岸) <sup>④</sup>	23・06・50							
暴風雨波浪高潮洪水 <sup>①</sup>	23・10・46							
波浪 <sup>①</sup> 強風洪水高潮 <sup>④</sup>	23・21・15							
波浪 <sup>①</sup>	24・06・35							
道			波浪 <sup>④</sup>	24・10・00	24・20・15			
			釧路	釧路, 根室	大雨洪水強風波浪(海上海岸) <sup>④</sup>	22・11・00		
			大雨洪水強風波浪 <sup>④</sup>	22・20・20				

地方	官署	地域	種別	発表時刻 日 時 分	解除時刻 日 時 分	
北	釧路	釧路, 根室	大雨洪水(雷)強風波浪高潮(注)	23・01・30		
			大雨洪水(雷) 強風波浪高潮濃霧(海上海岸)(注)	23・07・50		
			暴風雨波浪洪水高潮(雷)濃霧(注)	23・10・10		
			暴風雨波浪(雷)洪水高潮(注)	23・17・50		
			波浪(雷)強風高潮(注)	23・21・30		
			波浪(雷)	24・06・30		
			波浪(注)	24・11・40	25・07・00	
			札幌	石狩, 後志, 空知	大雨洪水(注)	21・21・25
	海			大雨洪水(全) 強風波浪(海上海岸)(石狩後志)(注)	22・06・00	
				大雨洪水雷雨(全) 強風波浪(海上海岸)(石狩後志)(注)	22・10・10	
				大雨(全) 強風波浪(海上海岸)(石狩後志)(注)	22・13・15	
				大雨洪水雷雨(全) 強風波浪(海上海岸)(石狩後志)(注)	22・19・50	
				大雨洪水(雷)雷雨(全) 強風波浪(海上海岸)(石狩後志)(注)	22・23・00	
				大雨洪水(雷)雷雨(全) 強風波浪(海上海岸)(石狩後志)(注)	23・05・00	
暴風雨波浪洪水(石狩後志), 暴風雨洪水(空知)(雷)雷雨(全)(注)				23・10・53		
暴風雨波浪高潮洪水(石狩後志), 暴風雨洪水(空知)(雷)雷雨(全)(注)				23・13・35		
暴風雨波浪洪水(石狩後志), 暴風雨洪水(空知)(雷)				23・19・26		
洪水(雷)強風(全)波浪(石狩後志)(注)				23・23・00		
強風洪水(全)波浪(石狩後志)(注)	24・04・53					
洪水(千歳方面)(石狩), 洪水(南空知)(空知)(注)	24・13・20	25・11・35				
道	旭川	上川, 留萌	強風波浪(海上海岸)(留萌)(注)	22・06・20		
			大雨洪水雷雨(全) 強風波浪(海上海岸)(留萌)(注)	22・11・45		
			大雨洪水(雷)雷雨強風(全)波浪(留萌)(注)	22・23・43		
			大雨洪水(雷)雷雨強風(全)波浪(留萌)(注)	23・10・50		
			暴風雨洪水(全)波浪(留萌)(雷)	23・12・23		
			暴風雨洪水(全)波浪(留萌)(雷)	23・17・40		
			暴風雨(全)波浪(留萌)(雷)洪水(全)(注)	23・21・20		

地方	官署	地域	種別	発表時刻 日 時 分	解除時刻 日 時 分				
北 海 道	旭川	上川, 留萌	波浪(留萌)(雷)強風洪水(全)(注)	23・23・50	24・05・45 (上川)				
			強風波浪(留萌)(注)	24・05・45					
			強風波浪(海上)(留萌)(注)	24・12・30	24・21・20				
			強風波浪(北部海上海岸)(注)	21・11・35					
	稚内	宗谷		風雨波浪(注)	22・11・05				
				大雨洪水強風波浪(注)	22・18・20				
				暴風雨波浪洪水高潮(雷)	23・11・23				
				暴風雨波浪洪水(雷)	23・17・45				
				暴風雨波浪(雷)	23・23・28				
				強風波浪(海上海岸)(注)	24・05・37	24・18・40			
				網走	網走		大雨洪水強風波浪(海上海岸)(注)	22・16・25	
							暴風雨波浪(雷)洪水(注)	23・11・02	
	道			暴風雨洪水波浪(雷)	23・13・48				
				暴風雨波浪(雷)洪水(注)	23・19・23				
強風波浪(注)				24・04・38					
強風波浪(海上海岸)(注)				24・11・40	24・17・00				



付表3-2 建設省と共同で発表した指定河川洪水予報

担当官署	注意報・警報名	発表時間
気象庁 (本庁)	利根川洪水注意報 第1号	8月22日18時30分
	” 第2号	8月23日02時10分
	” 第3号	8月23日05時10分
	利根川洪水警報 第1号	8月23日11時15分
	利根川洪水情報 第1号	8月23日12時10分
	” 第2号	8月23日14時45分
	” 第3号	8月23日17時30分
	” 第4号	8月23日21時00分
	” 第5号	8月24日01時30分
	” 第6号	8月24日04時35分
	利根川洪水警報解除	8月26日08時40分
気象庁 (本庁)	荒川洪水注意報 第1号	8月23日03時50分
	荒川洪水情報 第1号	8月23日13時45分
	” 第2号	8月23日18時20分
	荒川洪水注意報解除	8月24日00時40分
新潟地方気象台	信濃川洪水注意報 第1号	8月23日09時20分
	信濃川洪水警報 第1号	8月23日10時50分
	信濃川洪水情報 第1号	8月23日14時40分
	信濃川洪水情報 第2号	8月23日17時20分
	信濃川洪水注意報 第2号	8月24日07時45分
	信濃川洪水注意報解除	8月24日13時25分
新潟地方気象台	阿賀野川洪水注意報 第1号	8月23日13時05分
	阿賀野川洪水警報 第1号	8月23日15時10分
	阿賀野川洪水情報 第1号	8月23日18時30分
	阿賀野川洪水注意報 第2号	8月23日20時30分
	阿賀野川洪水注意報解除	8月23日22時25分
福島地方気象台	阿武隈川上流洪水注意報	8月23日00時30分
	阿武隈川上流洪水注意報解除	8月23日17時30分
仙台管区気象台	阿武隈川下流洪水注意報	8月23日04時30分
	阿武隈川下流洪水情報 第1号	8月23日10時30分

担当官署	注意報・警報名	発表時間
仙台管区気象台	阿武隈川下流洪水情報 第2号	8月23日21時20分
	阿武隈川下流洪水注意報解除	8月24日06時10分
仙台管区気象台	北上川下流洪水注意報	8月23日13時50分
	北上川下流洪水情報 第1号	8月23日20時20分
	北上川下流洪水警報	8月24日05時20分
	北上川下流洪水情報 第2号	8月24日10時00分
	” 第3号	8月24日17時40分
	北上川下流洪水注意報	8月25日04時00分
	北上川下流洪水注意報解除	8月25日13時25分
盛岡地方気象台	北上川上流洪水注意報 第1号	8月23日04時40分
	” 第2号	8月23日07時40分
	北上川上流洪水警報 第1号	8月23日10時30分
	北上川上流洪水情報 第1号	8月23日15時30分
	” 第2号	8月23日21時40分
	北上川上流洪水注意報 第3号	8月24日06時30分
	北上川上流洪水情報 第3号	8月24日14時30分
	” 第4号	8月24日19時20分
	北上川上流洪水注意報解除	8月25日11時20分
山形地方気象台	最上川上流洪水注意報	8月23日11時00分
	最上川上流洪水注意報解除	8月23日22時10分
	最上川中下流洪水注意報	8月23日13時00分
	最上川中下流洪水注意報解除	8月24日05時30分
札幌管区気象台	石狩川洪水注意報	8月23日14時55分
	石狩川洪水注意報解除	8月24日10時45分

付図4 被害表

昭和56年8月27日 13時現在 警察庁調

被害種別			都府県別	合計	北海道	青森	岩手	宮城	秋田	山形	福島	茨城	栃木	群馬	埼玉
人的被害	死者	人		40	2	2	4	2	10					1	
	行方不明	人		3							1				
	負傷	人		129	27	7	32	10	11	2	15			2	2
建築物被害	全壊	棟		20	1		8	1	1	2			2	4	
	半壊	棟		145	21	2	61	6	2	3	3	1	6	4	
	流失	棟		12			8								
	全焼	棟													
	半焼	棟													
	床上浸水	棟		6,867	1,729	205	1,075	534	10	35	51	1,566		157	
被害	床下浸水	棟		17,950	7,689	1,426	941	1,088	43	69	431	1,447	7	475	109
	一部破損	棟		979	176	15	371	21	234	37	49			35	25
	非住家被害	棟		1,720	115	14	1,350	9	108	36	13		1	3	2
	耕地被害														
水田	流失埋没	ha		34.2		1	7.7								
	冠水	ha		15,515.9	45	752	8,303.1	1,117	1,800	410	7	1,866			641.3
	流失埋没	ha		10.4		2	4.9				2				
	冠水	ha		6,688.6	487	472.5	3,298.2	248	3.1	147	9	46.5			681
道路損壊	ヶ所		926	80	15	509	56	7	8	119			48	4	
橋梁流失	ヶ所		144	18	1	56			5	8		3	7		
堤防決壊	ヶ所		173	27	3	35	1			11		1			
山(崖)くずれ	ヶ所		453	90	13	109	3	15	3	19		8	32	10	
鉄軌道被害	ヶ所		43	8	4	12			1	4			1		
通信施設被害	回線		1,308	7		1,300	1								
木材流失	m <sup>3</sup>														
山林焼失	ha														
船舶被害	沈没	隻		15		1	11	2		1					
	流失	隻		4			2		2						
	破損	隻		9			7			2					
	ろかい等による舟	隻		1							1				
罹災世帯数			7,316	1,786	207	1,293	537	13	40	54	1,659	16	165		
罹災者概数			27,176	5,980	809	4,704	2,154	61	742	230	5,827	31	574	2	

昭和56年8月27日 13時現在 警察庁調

被害種別			都府県別											
			千 葉	神 奈 川	新 潟	山 梨	長 野	静 岡	東 京	富 山	愛 知	京 都		
人的被害	死者	人	1	2	5		9	2						
	行方不明	人					2							
	負傷	人		2	2		13	2	2					
建築物被害	全壊	棟		1										
	半壊	棟			7	1	26	2						
	流失	棟					4							
	全焼	棟												
	半焼	棟												
	床上浸水	棟		7	927	2	498	72						
	床下浸水	棟	48	13	2,425	34	830	631	12	110	44	78		
	一部破損	棟		1	1	3	4	6	1					
非住家被害	棟	12		27	4	7	3	16						
耕地被害	水田	流失埋没	ha			2.5	2	1	20					
		冠水	ha			225	40	309.5						
	畑	流失埋没	ha			1.5								
		冠水	ha		4	20	41	1,228.3		3				
道路損壊	ヶ所			14	7	37	21	1						
橋梁流失	ヶ所			13	2	30	1							
堤防決壊	ヶ所			19		54	22							
山(崖)くずれ	ヶ所		6	10	26	32	72	5						
鉄軌道被害	ヶ所	3		3	1	6								
通信施設被害	回線													
木材流失	m <sup>3</sup>													
山林焼失	ha													
船舶被害	沈没	隻												
	流失	隻												
	破損	隻												
	ろかい等による舟	隻												
罹災世帯数			9	934	3	528	72							
罹災者概数		1	22	3,810	20	1,950	259							