

平成27年11月18日から19日にかけての大雨に 関する東京都(伊豆諸島南部)気象速報

目 次

- 1 概要
 - (1) 資料作成の目的
 - (2) 気象概況
- 2 気象の状況
 - (1) 地上天気図および気象衛星赤外画像
 - (2) 気象レーダーによる雨雲の様子
 - (3) 雨の状況
 - (4) 特別地域気象観測所とアメダスの期間降水量表
(伊豆諸島南部)
 - (5) 特別地域気象観測所とアメダスの期間最大1時間降水量表
(伊豆諸島南部)
 - (6) 降水量の推移
 - (7) 特別地域気象観測所とアメダスの極値更新状況
- 3 特別警報・警報・注意報、情報等の発表状況
 - (1) 特別警報・警報・注意報
 - (2) 府県気象情報
 - (3) 記録的短時間大雨情報
 - (4) 竜巻注意情報
- 4 土砂災害警戒情報発表状況
- 5 東京管区気象台の対応状況

平成27年11月19日

注) この資料は、最新の情報により内容の一部訂正や追加をすることがあります。

東 京 管 区 気 象 台

1 概要

(1) 資料作成の目的

11月18日夜遅くから19日未明にかけて、低気圧や前線の影響により、伊豆諸島南部では激しい雨となり、一時猛烈な雨が降るなどの大雨となった。

このときの気象状況をとりとめる目的で本資料を作成した。

なお、本資料は11月19日10時現在のものである。

(2) 気象概況

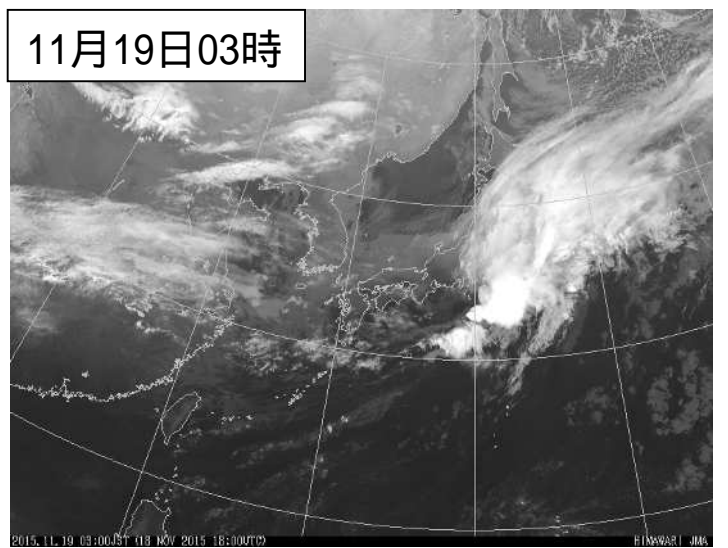
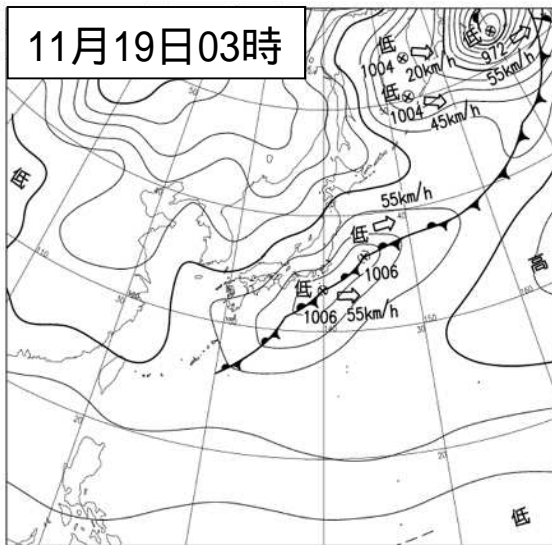
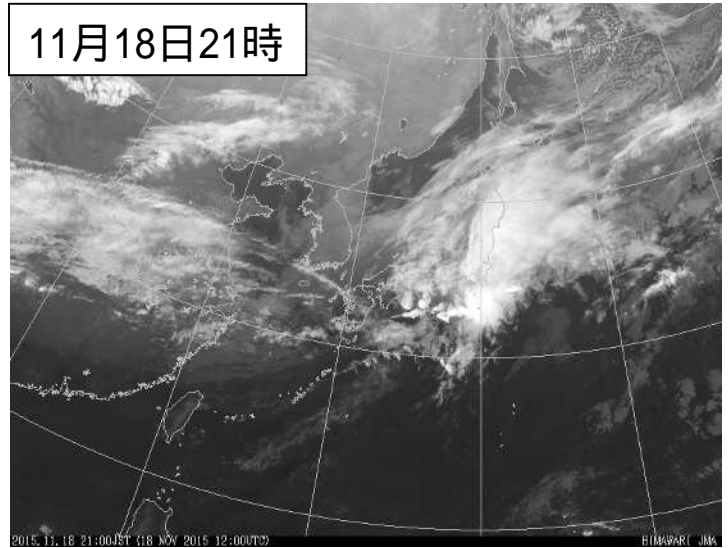
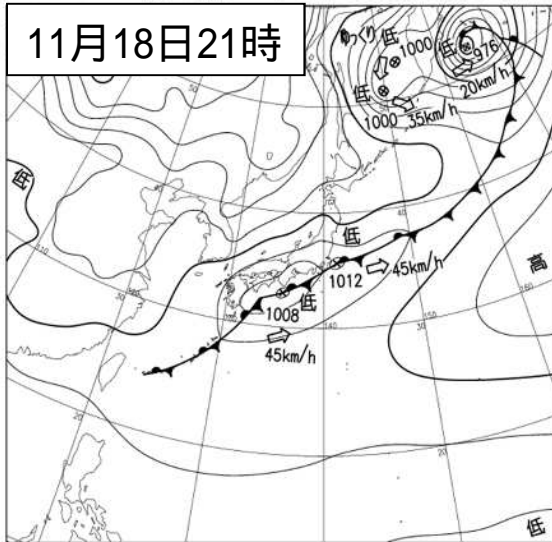
11月18日、東シナ海から本州の南岸にかけて前線が停滞しており、前線上の低気圧が紀伊半島の南を発達しながら東に進み、19日未明には伊豆諸島付近を通過した。この低気圧や前線に向かって暖かく湿った空気が流れ込み、大気の状態が非常に不安定となった。

このため、伊豆諸島南部では雷を伴って非常に激しい雨が降り、一時猛烈な雨の降った所があった。

最大1時間降水量は八丈島で19日0時59分までの前1時間に91.5ミリ、八丈島八重見ヶ原では19日1時00分までの前1時間に83.5ミリを観測し、いずれも11月としての極値を更新した。また、最大24時間降水量は、八丈島で19日10時00分までの前24時間に241.0ミリ、八丈島八重見ヶ原では19日8時40分までの前24時間に214.0ミリを観測し、いずれも11月としての極値を更新した。

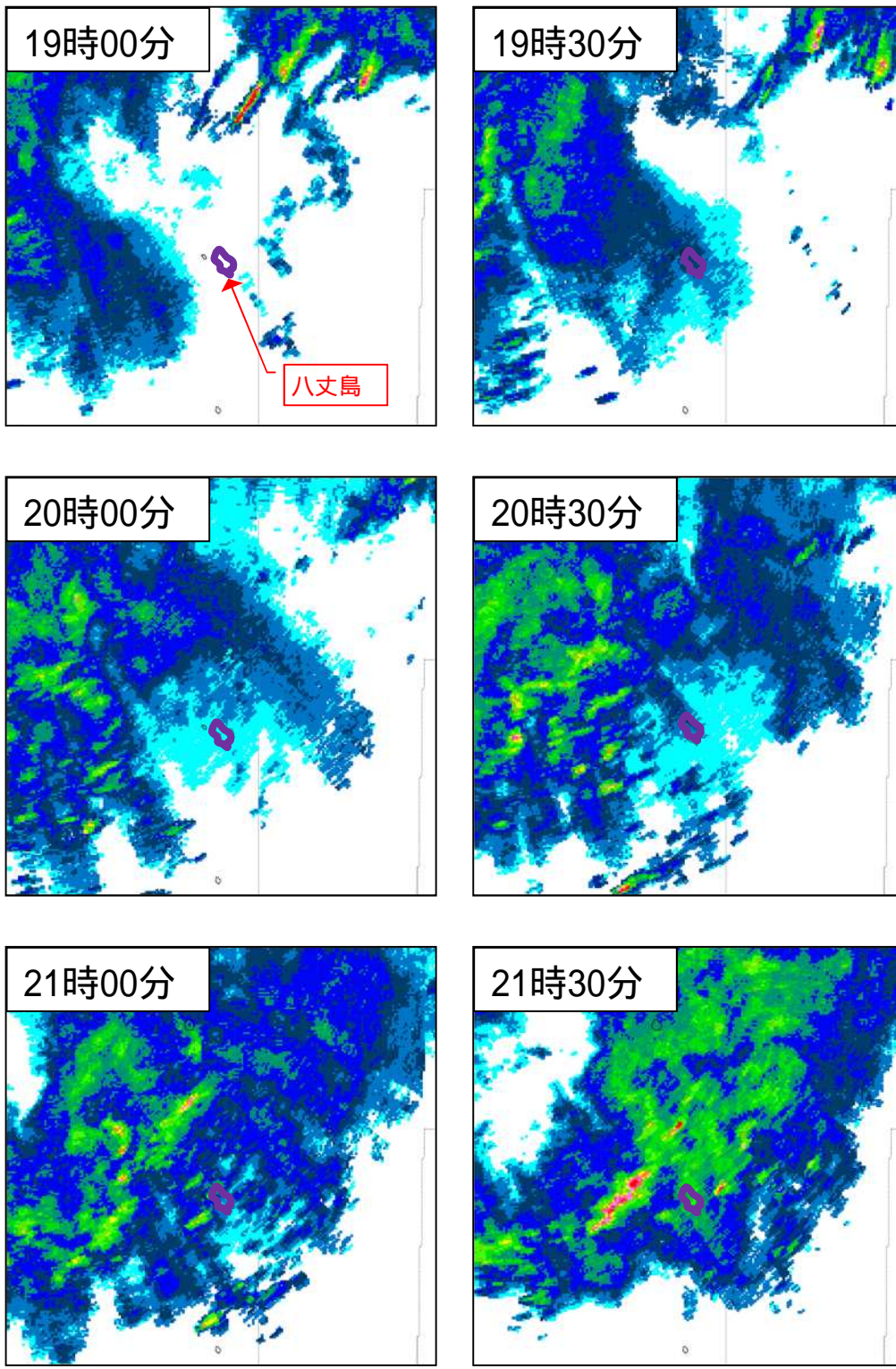
2 気象の状況

(1) 地上天気図および気象衛星赤外画像

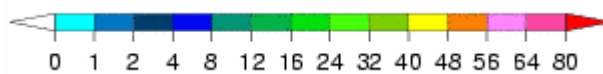


(2) 気象レーダーによる雨雲の様子

平成27年11月18日19時00分～21時30分

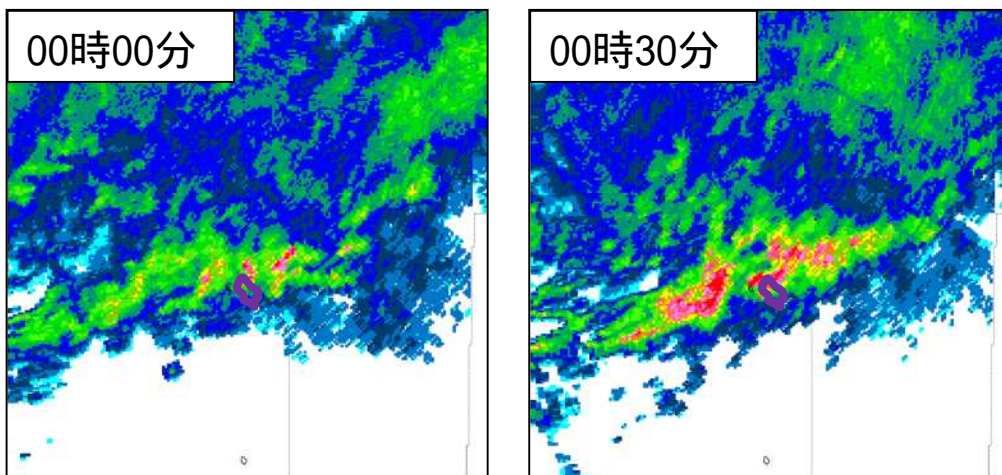
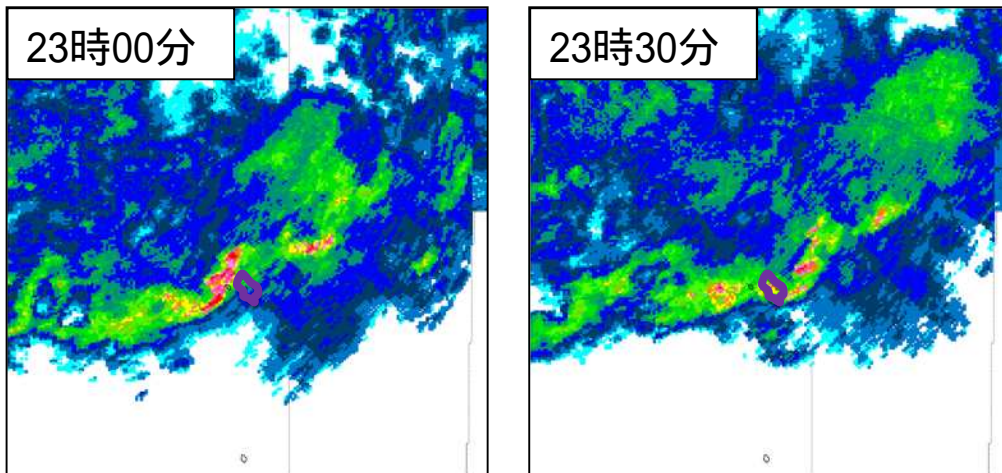
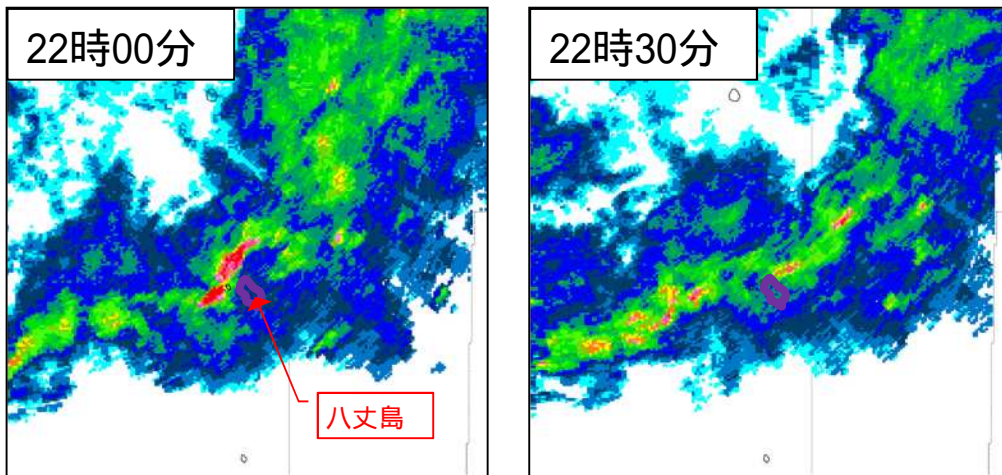


レーダーエコー強度 (mm/h)

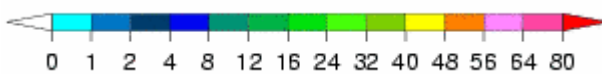


レーダーエコー強度図 (合成レーダー)

平成27年11月18日22時00分～19日00時30分

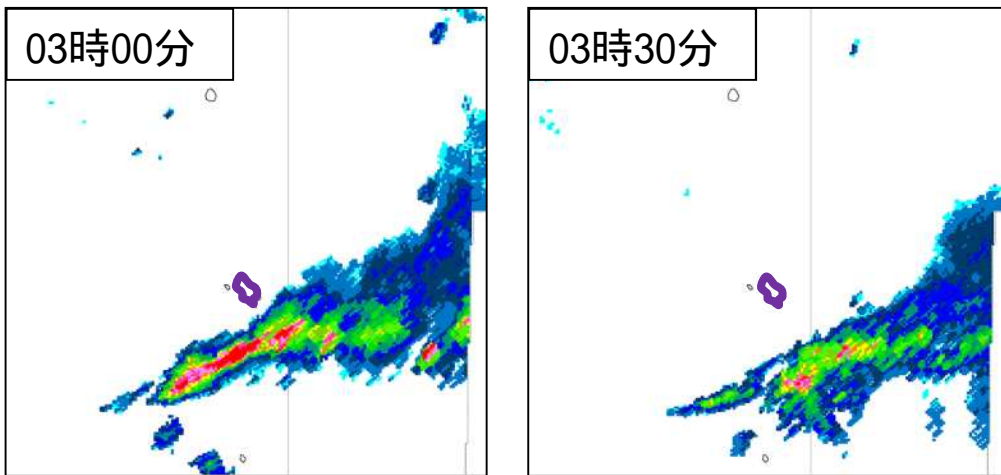
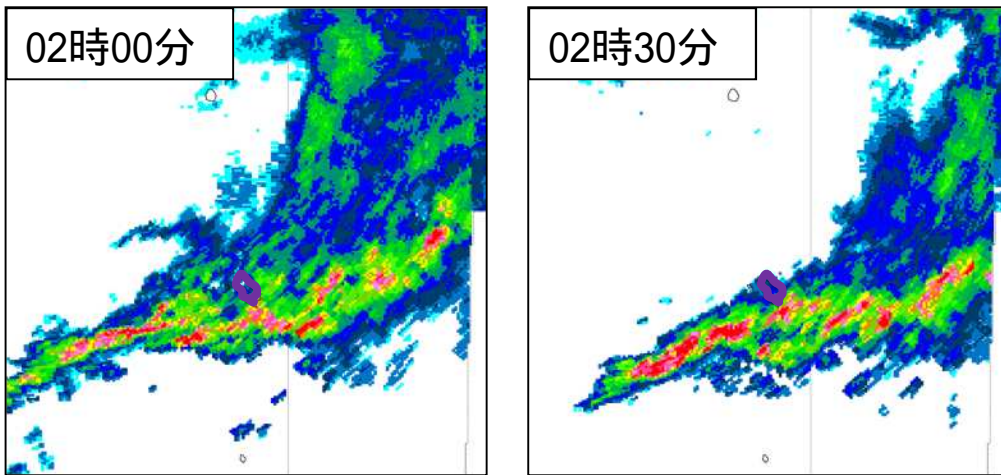
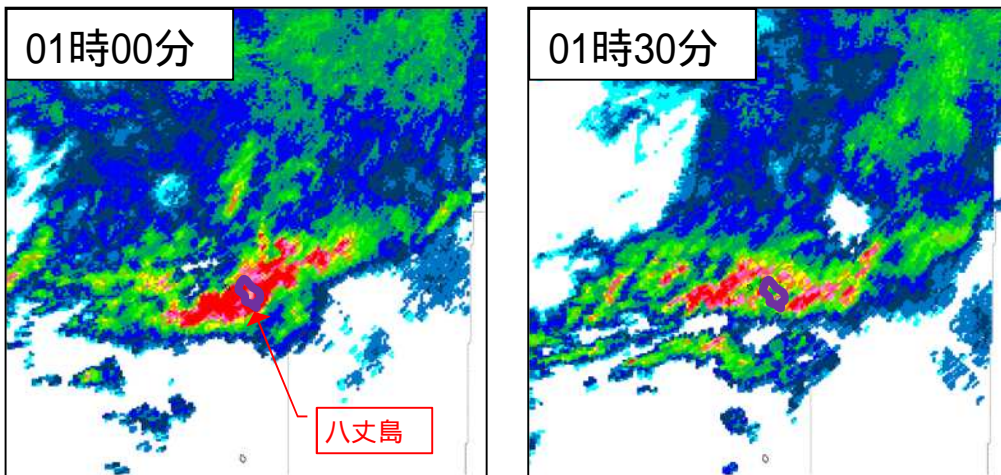


レーダーエコー強度 (mm/h)

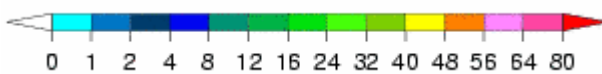


レーダーエコー強度図 (合成レーダー)

平成27年11月19日01時00分～03時30分



レーダーエコー強度 (mm/h)



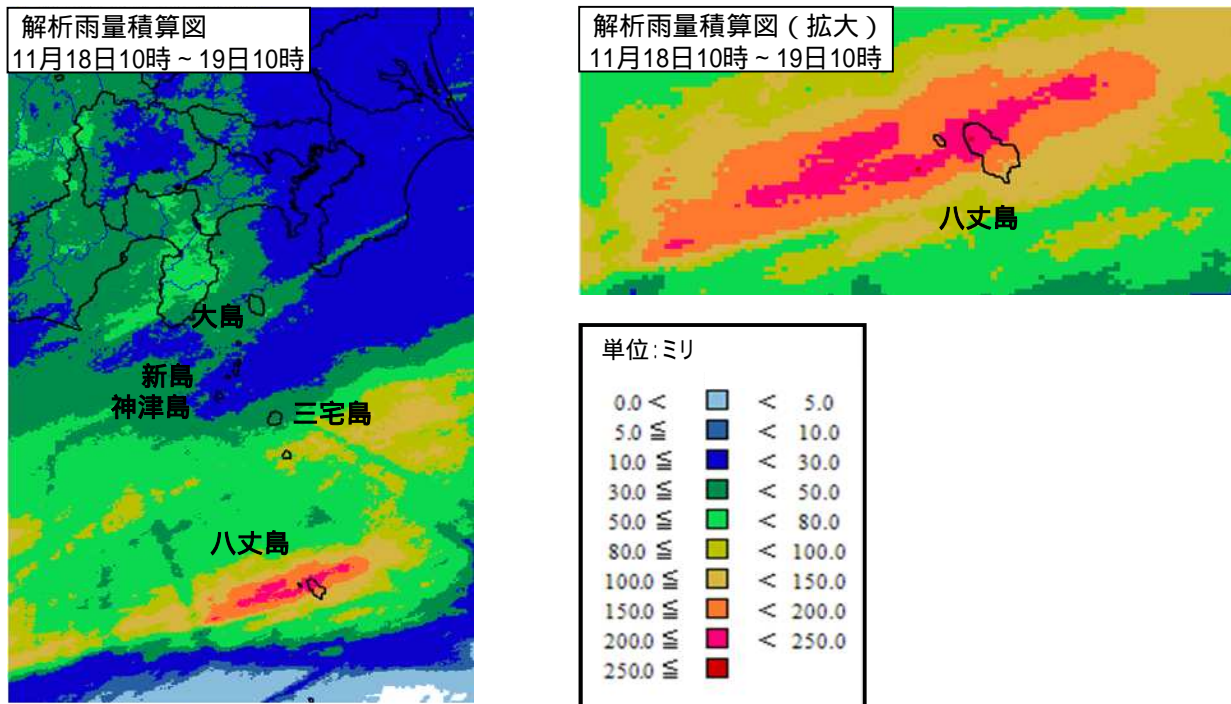
レーダーエコー強度図 (合成レーダー)

(3) 雨の状況

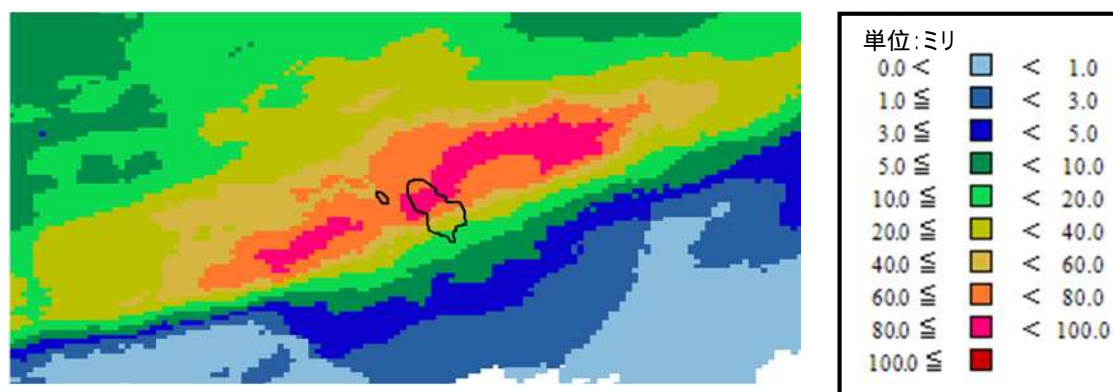
解析雨量では、降り始め(18日10時)から19日10時までの総降水量は、八丈町で約250ミリの雨を解析した。

特別地域気象観測所やアメダスでは八丈島と八丈島八重見ヶ原で19日01時までの1時間に80ミリを超える猛烈な雨が降り、八丈島と八丈島八重見ヶ原の降り始め(18日10時)から19日10時までの総雨量はそれぞれ241.0ミリ、213.5ミリを観測した。

解析雨量 (11月18日10時から19日10時までの24時間積算)



解析雨量 (11月19日01時までの1時間雨量)



解析雨量とは、気象レーダーとアメダス等の地上の雨量計により観測されたデータを組み合わせ、1 km四方ごとに過去1時間雨量を解析したものです。

(4) 特別地域気象観測所とアメダスの期間降水量表
(伊豆諸島南部)

平成27年11月18日11時～19日10時

時刻		18日 降水量 (mm)														18日11時～24時 までの合計
		11	12	13	14	15	16	17	18	19	20	21	22	23	24	
市町村名	観測所名															
三宅村	三宅島(特)	0.0	0.0	0.0	1.0	3.0	4.5	4.5	8.5	3.0	1.0	3.0	4.0	1.0	3.5	37.0
三宅村	三宅坪田	0.0	0.0	0.0	0.0	0.0	4.5	6.0	8.0	3.5	0.5	3.0	6.0	0.0	7.5	39.0
八丈町	八重見ヶ原	0.0	0.0	0.0	0.0	0.0	0.0	0.0	0.0	0.0	0.0	4.5	15.0	23.5	36.0	79.0
八丈町	八丈島(特)	0.0	0.0	0.0	0.0	0.0	0.0	0.0	0.0	0.0	0.5	6.0	12.5	37.5	44.0	100.5
青ヶ島村	青ヶ島	0.0	0.0	0.0	0.0	0.0	0.0	0.0	0.0	0.0	0.0	0.5	0.0	0.0	0.0	0.5

時刻		19日 降水量 (mm)										19日01時～10時 までの合計	期間合計 (18日11時～19日10時) (mm)
		01	02	03	04	05	06	07	08	09	10		
市町村名	観測所名												
三宅村	三宅島(特)	8.5	1.5	0.0	0.0	0.0	0.0	0.0	0.0	0.0	0.0	10.0	47.0
三宅村	三宅坪田	5.5	2.0	0.5	0.0	0.0	0.5	0.0	0.0	0.0	0.0	8.5	47.5
八丈町	八重見ヶ原	83.5	48.0	3.0	0.0	0.0	0.0	0.0	0.0	0.0	0.0	134.5	213.5
八丈町	八丈島(特)	90.5	46.5	3.0	0.0	0.5	0.0	0.0	0.0	0.0	0.0	140.5	241.0
青ヶ島村	青ヶ島	0.0	0.5	0.0	1.5	0.5	0.0	0.0	1.5	0.0	0.0	4.0	4.5

(特) : 特別地域気象観測所

(5) 特別地域気象観測所とアメダスの期間最大1時間降水量表
(伊豆諸島南部)

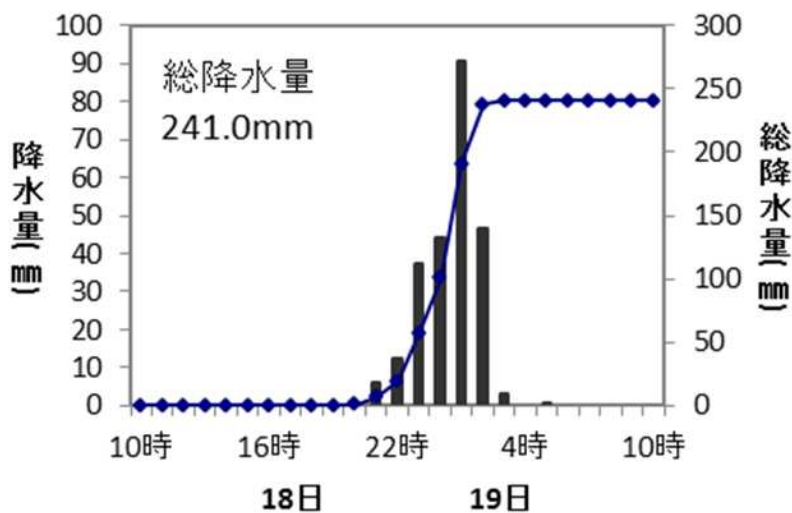
平成27年11月18日10時～19日10時

市町村名	観測所名	期間最大 1時間降水量		
		(mm)	日	時分
三宅村	三宅島(特)	9.0	18日	18:22
三宅村	三宅坪田	8.0	19日	00:20
八丈町	八重見ヶ原	83.5	19日	01:00
八丈町	八丈島(特)	91.5	19日	00:59
青ヶ島村	青ヶ島	1.5	19日	08:08

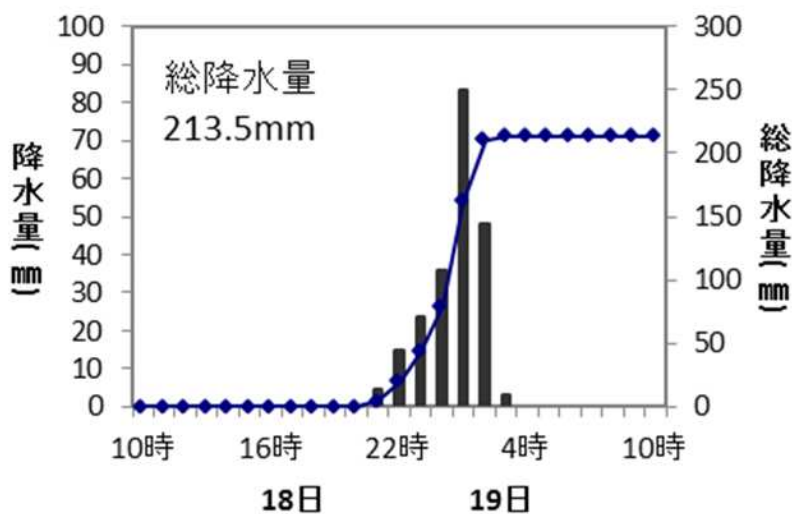
(特) : 特別地域気象観測所

(6) 降水量の推移 (伊豆諸島南部の主な2地点)

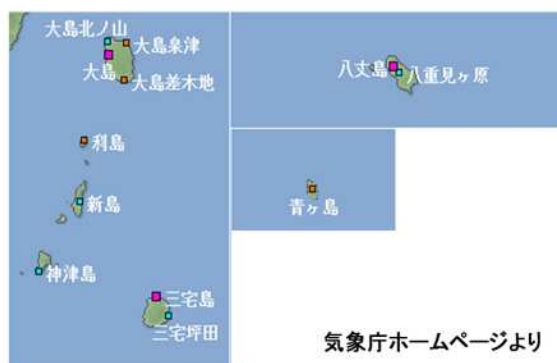
期間：平成27年11月18日10時から19日10時まで
八丈島(東京都八丈町)



八重見ヶ原(東京都八丈町)



■ 降水量 (mm) ●—● 総降水量 (mm)



(7) 特別地域気象観測所とアメダスの極値更新状況

特別地域気象観測所

統計開始以来の極値更新

極値の更新はありませんでした

11月としての極値更新

日最大1時間降水量

市町村	地点名	日最大1時間降水量			これまでの観測史上1位		統計開始年月
		(mm)	月日	時分	(mm)	年月日	
八丈町	八丈島	91.5]	11/19	00:59	62.5	1937/11/8	1937/1

月最大24時間降水量

市町村	地点名	月最大24時間降水量			これまでの観測史上1位		統計開始年月
		(mm)	月日	時分	(mm)	年月日	
八丈町	八丈島	241.0]	11/19	10:00	141	2007/11/11	2003/8

アメダス(統計期間10年以上の観測所)

統計開始以来の極値更新

極値の更新はありませんでした

11月としての極値更新

日降水量

市町村	地点名	日降水量		これまでの観測史上1位		統計開始年月
		(mm)	月日	(mm)	年月日	
八丈町	八重見ヶ原	134.5]	11/19	107.0	2009/11/13	2003/11

日最大1時間降水量

市町村	地点名	日最大1時間降水量			これまでの観測史上1位		統計開始年月
		(mm)	月日	時分	(mm)	年月日	
八丈町	八重見ヶ原	83.5]	11/19	01:00	36	2007/11/11	2003/11

月最大24時間降水量

市町村	地点名	月最大24時間降水量			これまでの観測史上1位		統計開始年月
		(mm)	月日	時分	(mm)	年月日	
八丈町	八重見ヶ原	214.0]	11/19	08:40	107.0	2009/11/14	2003/11

データに付加した記号について

] : 統計を行う対象資料が許容範囲を超えて欠けている値

3 特別警報・警報・注意報、情報等の発表状況（伊豆諸島南部）

平成27年11月18日0時～19日10時

気象庁予報部発表

(1) 特別警報・警報・注意報 ・八丈町

：発表 ；特別警報から警報 ；特別警報から注意報 ；警報から注意報 ；継続 解：解除
 浸：浸水害 土：土砂災害 土浸：土砂災害、浸水害 **斜体字：発表** 下線：特別警報から警報

発表時刻	特別警報・警報・注意報	暴風雪特別警報	大雨特別警報	暴風特別警報	大雪特別警報	波浪特別警報	高潮特別警報	暴風雪警報	大雨警報	洪水警報	暴風警報	大雪警報	波浪警報	高潮警報	大雨注意報	大雪注意報	風雪注意報	雷注意報	強風注意報	波浪注意報	融雪注意報	洪水注意報	高潮注意報	濃霧注意報	乾燥注意報	なだれ注意報	低温注意報	霜注意報	着水注意報	着雪注意報
2015/11/18 04:45																														
2015/11/18 09:13																														
2015/11/18 16:54																														
2015/11/18 21:38																														
2015/11/18 23:44																														
2015/11/19 00:37																														
2015/11/19 01:13																														
2015/11/19 03:37																														
2015/11/19 05:34																														
2015/11/19 09:11																														

・青ヶ島村

：発表 ；特別警報から警報 ；特別警報から注意報 ；警報から注意報 ；継続 解：解除
 浸：浸水害 土：土砂災害 土浸：土砂災害、浸水害 **斜体字：発表** 下線：特別警報から警報

発表時刻	特別警報・警報・注意報	暴風雪特別警報	大雨特別警報	暴風特別警報	大雪特別警報	波浪特別警報	高潮特別警報	暴風雪警報	大雨警報	洪水警報	暴風警報	大雪警報	波浪警報	高潮警報	大雨注意報	大雪注意報	風雪注意報	雷注意報	強風注意報	波浪注意報	融雪注意報	洪水注意報	高潮注意報	濃霧注意報	乾燥注意報	なだれ注意報	低温注意報	霜注意報	着水注意報	着雪注意報
2015/11/18 04:45																														
2015/11/18 09:13																														
2015/11/18 16:54																														
2015/11/18 21:38																														
2015/11/18 23:44																														
2015/11/19 00:37																														
2015/11/19 01:13																														
2015/11/19 03:37																														
2015/11/19 05:34																														
2015/11/19 09:11																														

・三宅村、御蔵島村

：発表 ；特別警報から警報 ；特別警報から注意報 ；警報から注意報 ；継続 解：解除
 浸：浸水害 土：土砂災害 土浸：土砂災害、浸水害 **斜体字：発表** 下線：特別警報から警報

発表時刻	特別警報・警報・注意報	暴風雪特別警報	大雨特別警報	暴風特別警報	大雪特別警報	波浪特別警報	高潮特別警報	暴風雪警報	大雨警報	洪水警報	暴風警報	大雪警報	波浪警報	高潮警報	大雨注意報	大雪注意報	風雪注意報	雷注意報	強風注意報	波浪注意報	融雪注意報	洪水注意報	高潮注意報	濃霧注意報	乾燥注意報	なだれ注意報	低温注意報	霜注意報	着水注意報	着雪注意報
2015/11/18 04:45																														
2015/11/18 09:13																														
2015/11/18 16:54																														
2015/11/18 21:38																														
2015/11/18 23:44																														
2015/11/19 00:37																														
2015/11/19 01:13																														
2015/11/19 03:37																														
2015/11/19 05:34																														
2015/11/19 09:11																														

最新の注意報・警報の発表状況は、気象庁ホームページでご確認ください。
<http://www.jma.go.jp/jp/warn/>

(2) 府県気象情報

発表官署	発表時刻	標題	情報番号
気象庁予報部	2015/11/18 05:44	雷と突風に関する東京都(伊豆諸島)気象情報	第1号
気象庁予報部	2015/11/18 16:08	大雨と雷及び突風に関する東京都(伊豆諸島)気象情報	第2号
気象庁予報部	2015/11/19 00:17	大雨と雷及び突風に関する東京都(伊豆諸島)気象情報	第3号
気象庁予報部	2015/11/19 00:57	大雨に関する東京都(伊豆諸島)気象情報	第4号
気象庁予報部	2015/11/19 02:05	大雨と雷及び突風に関する東京都(伊豆諸島)気象情報	第5号
気象庁予報部	2015/11/19 06:15	大雨と雷及び突風に関する東京都(伊豆諸島)気象情報	第6号

(3) 記録的短時間大雨情報

今期間の発表はありませんでした。

(4) 竜巻注意情報

発表官署	発表時刻	対象地域	情報番号
気象庁予報部	2015/11/19 00:56	伊豆諸島南部	第1号
気象庁予報部	2015/11/19 01:56	伊豆諸島南部	第2号

4 土砂災害警戒情報発表状況

平成27年11月18日0時～19日10時
(東京都・気象庁予報部共同発表)

都道府県	発表時刻	発表官署	情報番号	警戒対象地域	警戒解除地域
東京都	2015/11/19 00:50	東京都 気象庁予報部	第1号	八丈町*	
東京都	2015/11/19 03:47	東京都 気象庁予報部	第2号		八丈町

*印は、新たに警戒対象となった市町村を示します。

5 東京管区気象台の対応状況

警戒体制状況

日時	体制
11月19日00時50分	警戒体制
11月19日03時47分	警戒体制解除

市町村・東京都への支援状況

日時	支援状況と対象市町村等
11月19日00時34分	ホットラインによる支援:(大雨の見通しを伝えた) 八丈町
11月19日00時47分	ホットラインによる支援:(記録的な大雨の状況と危機感を伝えた) 八丈町
11月19日00時49分	ホットラインによる支援:(記録的な大雨の状況と危機感を伝えた) 八丈町
11月19日00時52分	ホットラインによる支援:(記録的な大雨の状況と危機感を伝えた) 東京都総務局総合防災部防災対策課
11月19日00時54分	ホットラインによる支援:(記録的な大雨の状況と危機感を伝えた) 八丈町

ホットライン：気象官署が市町村や防災機関に電話で個別に気象状況を解説すること

問い合わせ先

東京管区気象台
気象防災部 防災調査課
<http://www.jma-net.go.jp/tokyo/>

- 本気象速報の内容の全部または一部については、適宜の方法により出所を明示することにより、引用、転載、複製を行うことができます。
- ただし、「無断転載を禁じます」等の注記があるものについては、それに従ってください。
- 本気象速報の内容の全部または一部について、東京管区気象台に無断で改変を行うことはできません。