

平成26年6月5日から10日にかけての 大雨に関する東京都気象速報

目 次

- 1 概要
(1) 資料作成の目的
(2) 気象概況
- 2 気象の状況
(1) 地上天気図および気象衛星「ひまわり7号」赤外画像
(2) 雨の状況
(3) 気象官署とアメダスの極値更新状況
- 3 警報・注意報の発表状況
- 4 土砂災害警戒情報 発表状況
- 5 指定河川洪水予報 発表状況
- 6 府県気象情報
- 7 被害の状況
- 8 東京管区気象台警戒体制状況等

平成26年6月10日

注) この資料は、最新の情報により内容の一部訂正や追加をすることがあります。

東京管区気象台

1 概要

(1) 資料作成の目的

平成26年6月5日から10日にかけて、日本の南海上の前線や日本付近の動きの遅い低気圧に向かって流れ込んだ暖かく湿った空気の影響により、東京都では断続的に強い雨が降り続き、大雨となった。

この大雨の影響により、東京都では床上や床下の浸水被害が発生したほか、道路冠水等による交通障害も発生し、道路や鉄道など交通機関にも影響をおよぼした。

この時の気象状況を取りまとめる目的で本資料を作成した。

本資料は6月10日09時現在のものである。

(2) 気象概況

東京都では、前線や南から暖かく湿った空気の影響で、降り始めの6月5日から10日まで、断続的に雨が降り続いた。

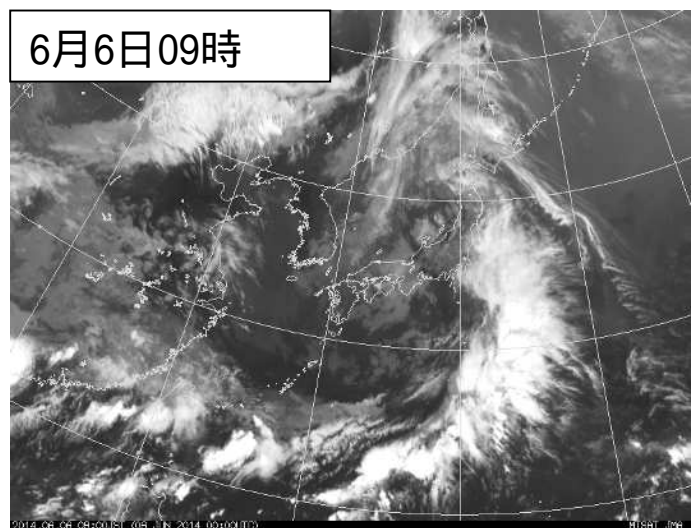
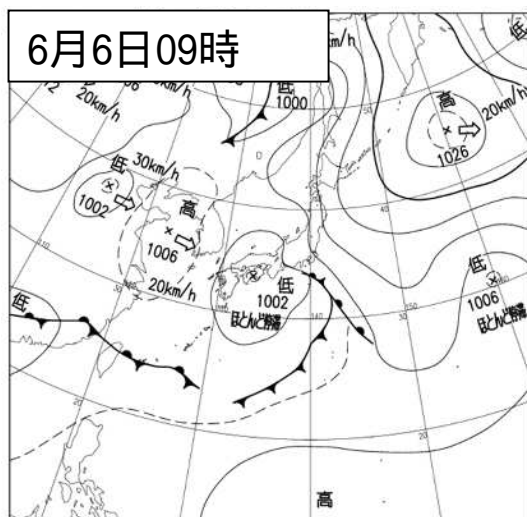
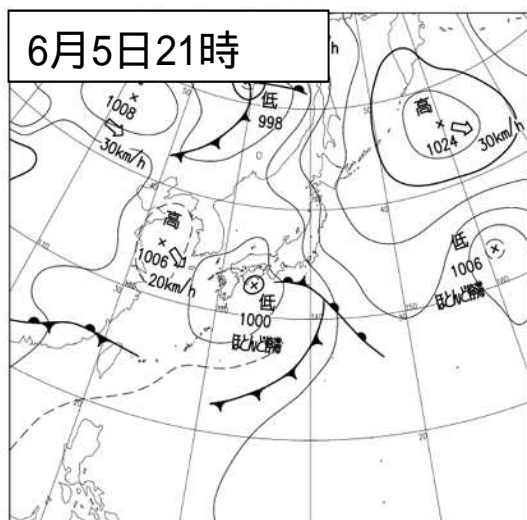
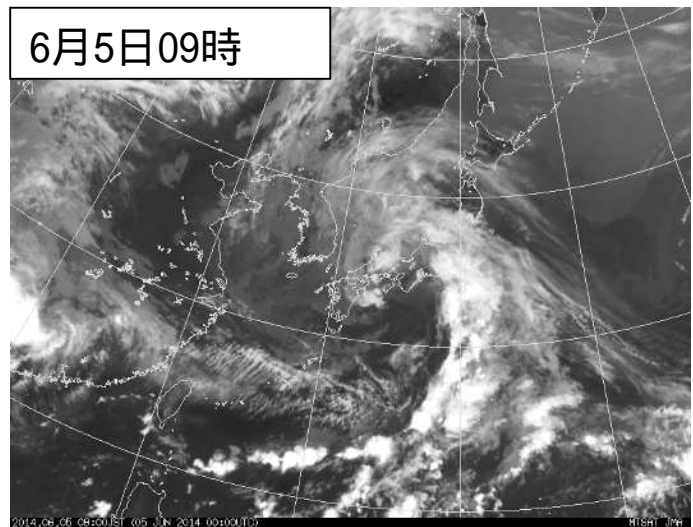
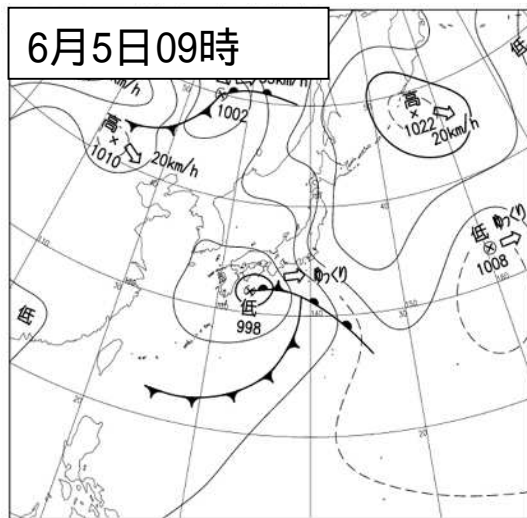
特に6日から8日にかけては、伊豆諸島の南の前線上に低気圧が発生し、関東地方に接近した。また、南から暖かく湿った空気が流れ込んだため広い範囲で雨が降り続き、多摩西部や伊豆諸島北部を中心に大雨となった。

また、9日から10日にかけては関東甲信地方の上空に寒気が流れ込んだ。一方、南から暖かく湿った空気が流れ込んだため、大気の状態が非常に不安定な状態となり、9日の夜から10日の未明にかけて23区西部や多摩北部で短時間に激しい雨が降った所があった。

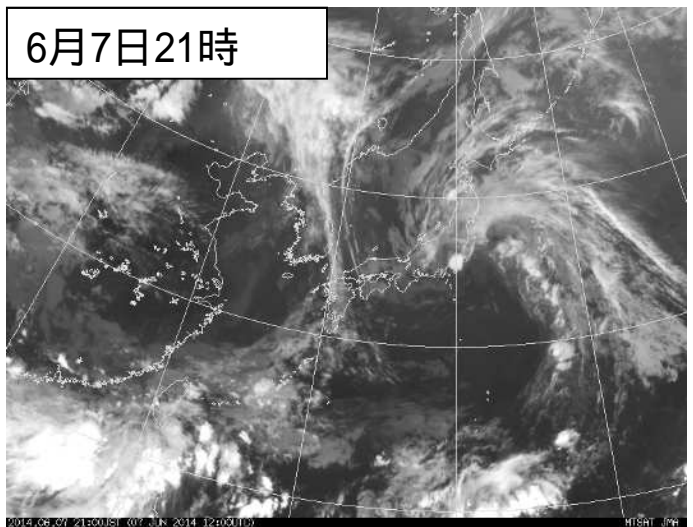
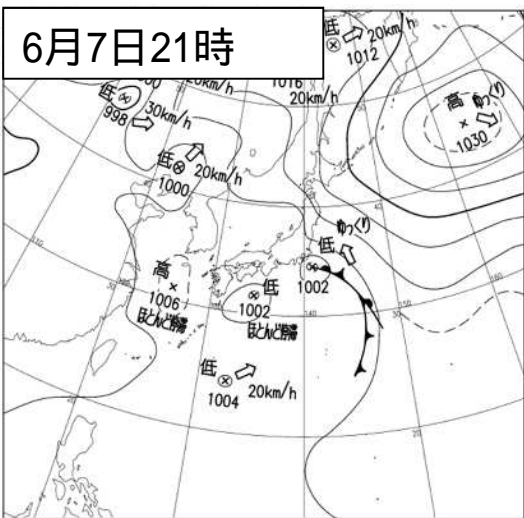
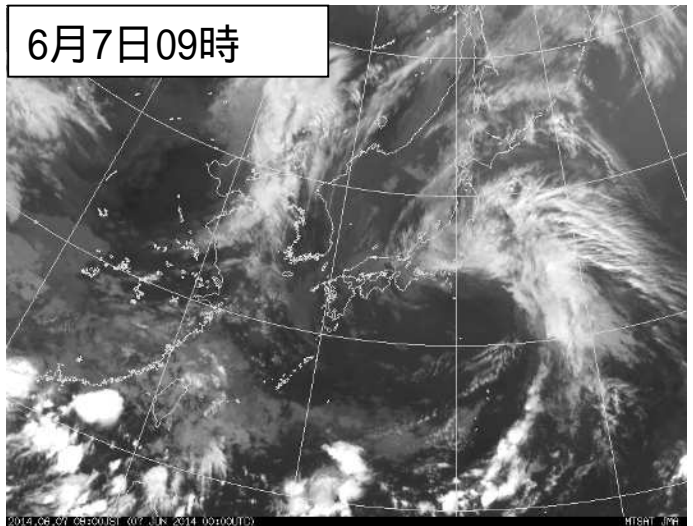
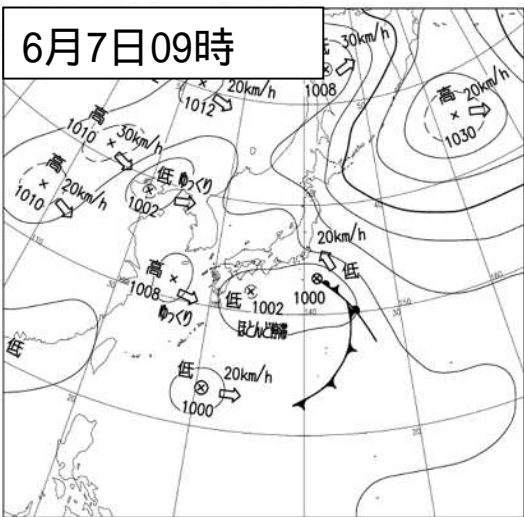
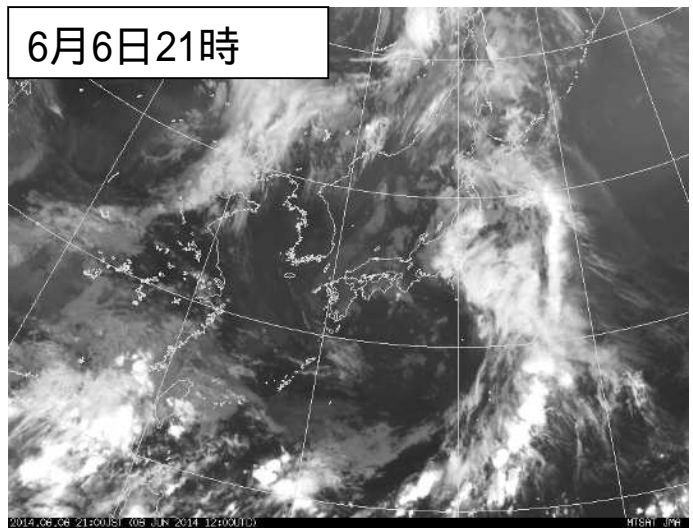
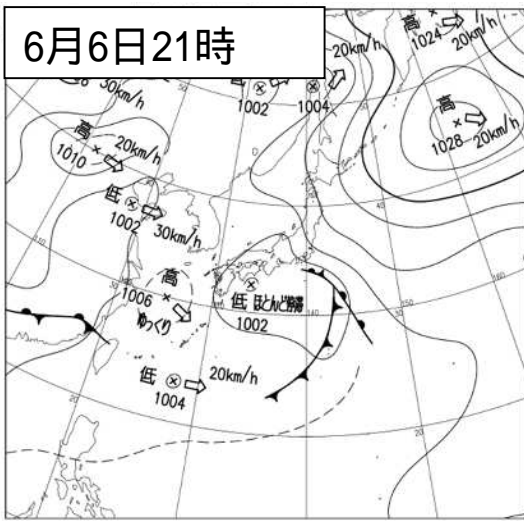
2 気象の状況

(1) 地上天気図および気象衛星「ひまわり7号」赤外画像

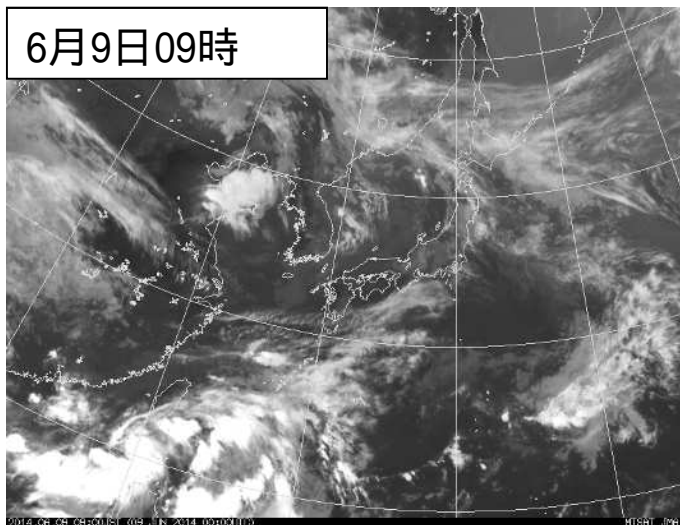
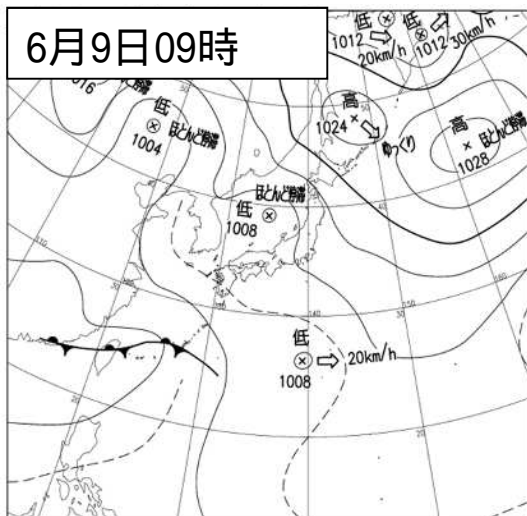
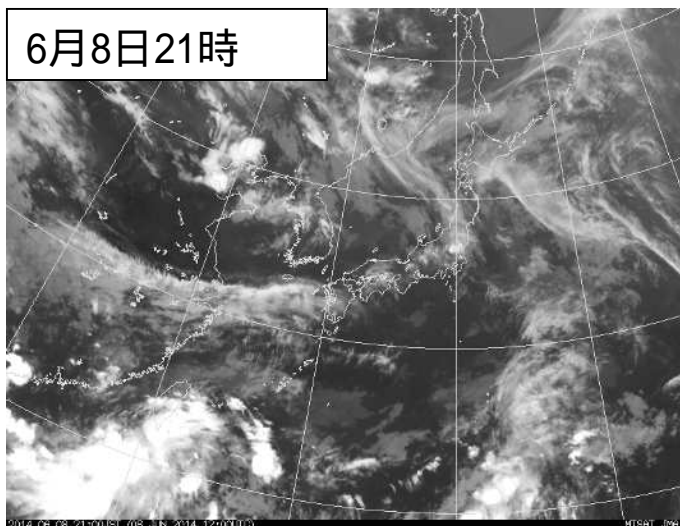
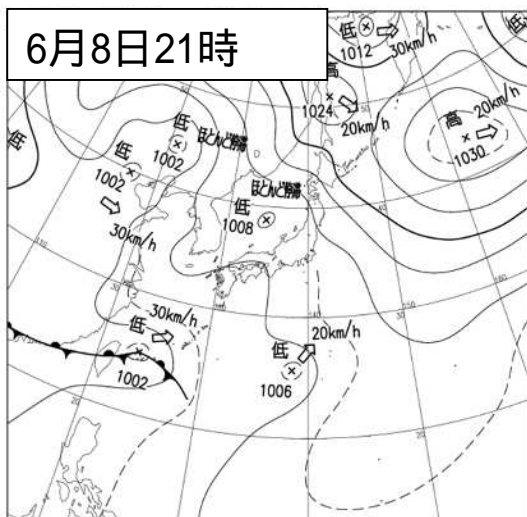
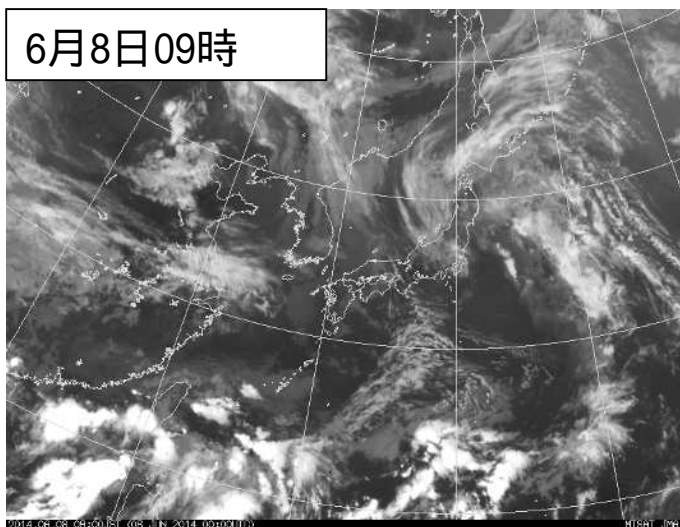
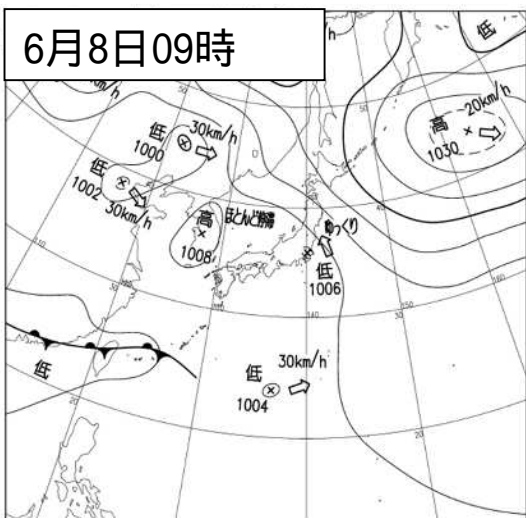
平成26年6月5日09時から6日09時まで：間隔12時間



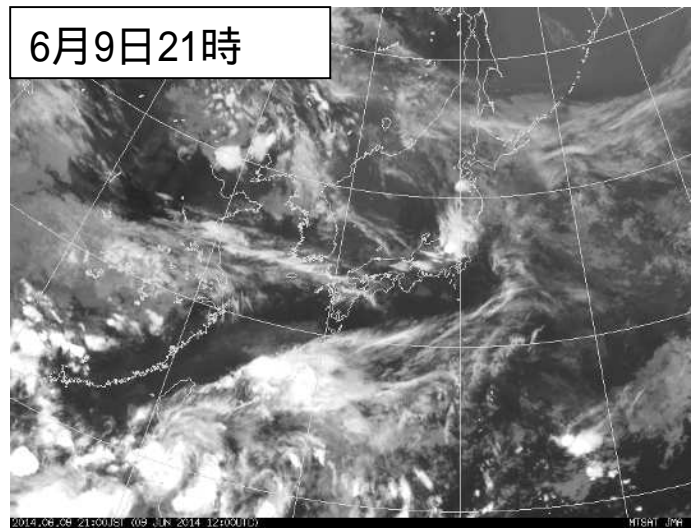
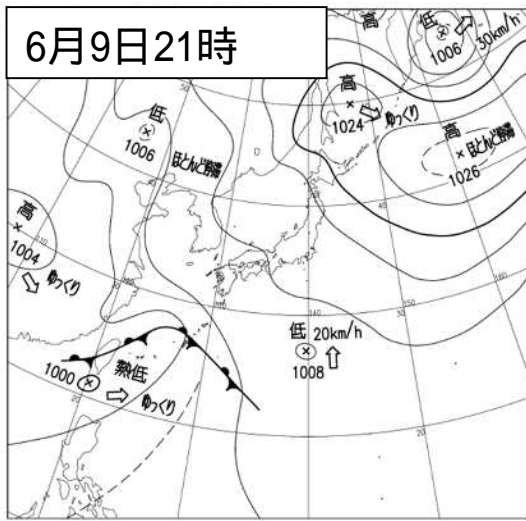
平成26年6月6日21時から7日21時まで：間隔12時間



平成26年6月8日09時から9日09時まで：間隔12時間



平成26年6月9日21時

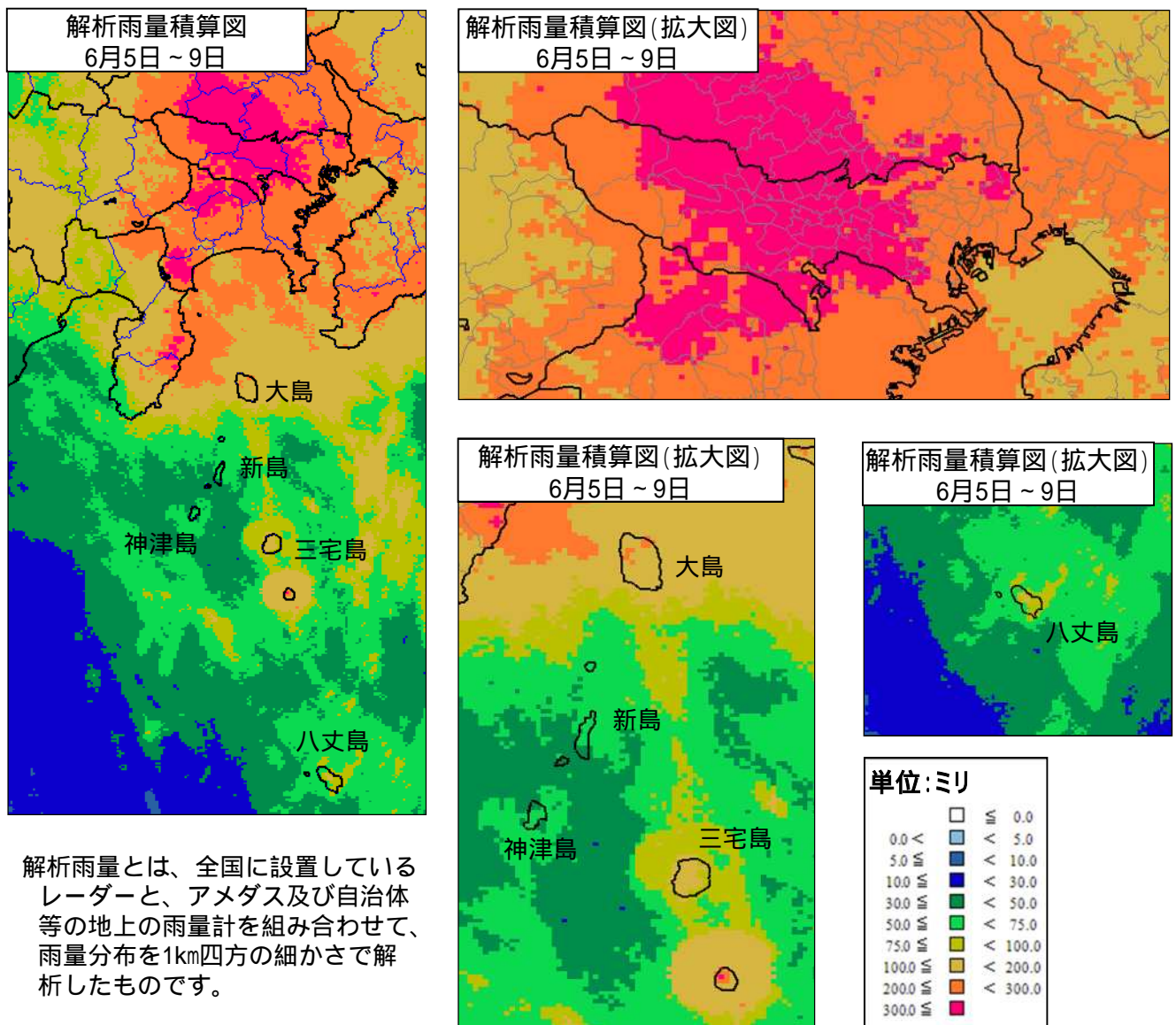


(2) 雨の状況

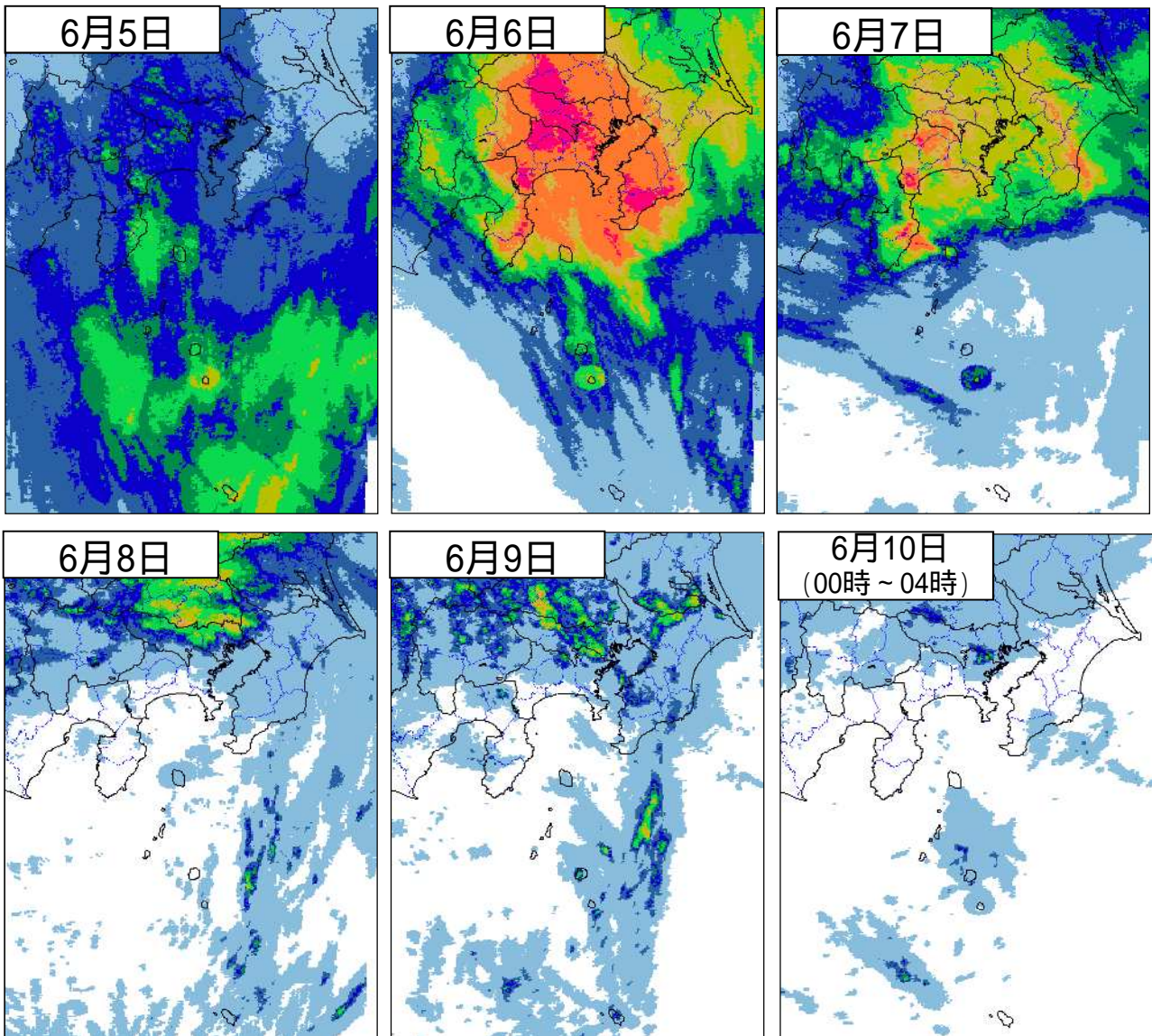
降り始めの5日から9日24時までの解析雨量積算では、東京地方を中心に300ミリ以上の雨を解析した。

東京（千代田区大手町）では、6日10時から7日10時までに165.5ミリを観測し、統計開始以来6月としての月最大24時間降水量第1位を更新した。アメダスでは6月6日に、青梅市新町で213.5ミリ、八王子市元本郷町で196.0ミリ、府中市幸町で163.0ミリを観測するなど5地点で統計開始以来6月としての日降水量第1位を更新した。

解析雨量(6月5日00時～6月9日24時までの120時間積算)



解析雨量(6月5日01時～6月10日04時)



単位:ミリ

0.0 <	□	≦	0.0
10.0 ≧	□	<	10.0
20.0 ≧	□	<	20.0
30.0 ≧	□	<	30.0
40.0 ≧	□	<	40.0
60.0 ≧	□	<	60.0
80.0 ≧	□	<	80.0
100.0 ≧	□	<	100.0
150.0 ≧	□	<	150.0

解析雨量とは、全国に設置しているレーダーと、アメダス及び自治体等の地上の雨量計を組み合わせ、雨量分布を1km四方の細かさで解析したものです。

6月5日～9日の各図は01時～24時までの解析雨量を積算したものです。

6月10日の図は01時～04時までの解析雨量を積算したものです。

気象官署とアメダスの期間降水量表

平成26年6月5日00時～10日04時

気象官署

市町村名	観測地点名	5日	6日	7日	8日	9日	10日 (～04時)	合計
		(mm)	(mm)	(mm)	(mm)	(mm)	(mm)	(mm)
千代田区	東京	18.0	123.5	61.5	6.5	4.5	2.0	216.0
大島町	大島(特)	40.5	80.5	118.0	2.0	0.5	0.0	241.5
三宅村	三宅島(特)	50.0	61.5	7.0	-	0.5	2.0	121.0
八丈町	八丈島(特)	78.5	10.5	-	4.0	28.0	-	121.0

アメダス(小笠原諸島を除く)

市町村名	観測地点名	5日	6日	7日	8日	9日	10日 (～04時)	合計
		(mm)	(mm)	(mm)	(mm)	(mm)	(mm)	(mm)
西多摩郡奥多摩町	小河内	19.5	99.5	57.0	18.5	25.0	15.5	235.0
西多摩郡檜原村	小沢	26.5	122.0	77.5	18.0	0.0	1.5	245.5
青梅市	青梅	22.5	213.5	95.5	35.0	33.0	4.5	404.0
練馬区	練馬	19.5	123.0	74.0	47.5	23.0	2.5	289.5
八王子市	八王子	26.0	196.0	93.5	11.0	4.0	7.5	338.0
府中市	府中	22.5	163.0	82.0	29.0	45.0	7.5	349.0
世田谷区	世田谷	27.5	128.0	81.0	35.0	50.5	23.0	345.0
江戸川区	江戸川臨海	14.0	124.0	56.5	25.0	0.5	1.0	221.0
大田区	羽田	18.5	107.5	60.0	1.0	1.5	0.0	188.5
大島町	大島北ノ山	40.5	84.5	44.0	0.0	0.0	0.0	169.0
大島町	大島泉津	49.0	141.0	28.0	0.5	0.0	0.0	218.5
大島町	大島差木地	38.5	67.0	27.5	0.0	1.0	0.0	134.0
新島村	新島	25.5	17.5	19.5	0.0	0.0	0.0	62.5
神津島村	神津島	30.5	9.0	12.0	0.0	0.0	0.0	51.5
三宅村	三宅坪田	30.0	35.5	8.5	0.0	1.0	0.0	75.0
八丈町	八重見ヶ原	57.5	2.0	0.0	0.5	20.5	0.0	80.5

気象官署とアメダスの最大1時間降水量表

平成26年6月5日00時～10日04時

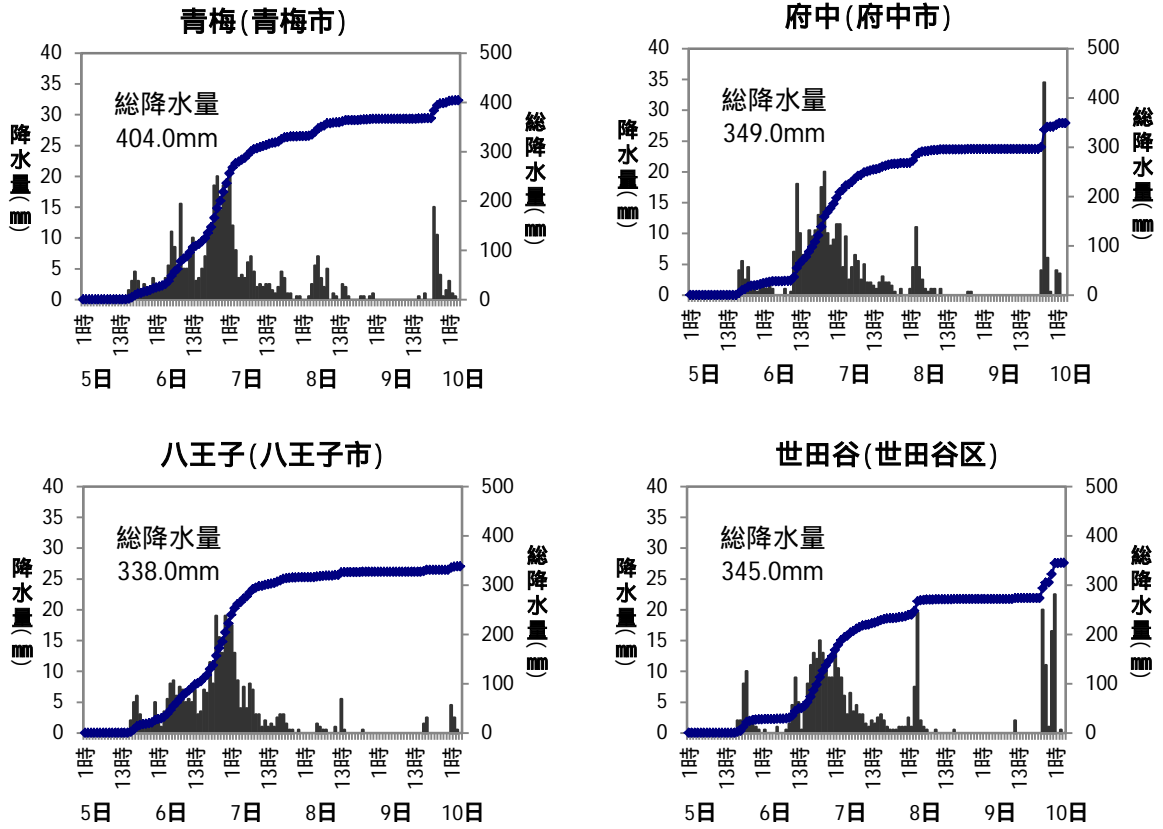
気象官署

市町村名	観測地点名	降水量(mm)	月日	時分
千代田区	東京	16.5	06/06	21:06
大島町	大島(特)	17.5	06/07	10:17
三宅村	三宅島(特)	14.0	06/06	08:53
八丈町	八丈島(特)	23.5	06/05	09:33

アメダス(小笠原諸島を除く)

市町村名	観測地点名	降水量(mm)	月日	時分
西多摩郡奥多摩町	小河内	20.5	06/09	17:54
西多摩郡檜原村	小沢	17.5	06/06	20:38
青梅市	青梅	23.0	06/06	20:30
練馬区	練馬	27.5	06/08	03:17
八王子市	八王子	23.0	06/07	00:22
府中市	府中	35.5	06/09	21:05
世田谷区	世田谷	34.5	06/10	00:26
江戸川区	江戸川臨海	16.5	06/08	02:27
大田区	羽田	18.0	06/06	20:34
大島町	大島北ノ山	17.5	06/06	20:39
大島町	大島泉津	26.0	06/06	10:10
大島町	大島差木地	12.0	06/06	20:20
新島村	新島	10.0	06/07	12:10
神津島村	神津島	8.0	06/06	15:03
三宅村	三宅坪田	21.5	06/06	08:38
八丈町	八重見ヶ原	22.0	06/05	09:35

降水量の推移（総降水量の多かった主な4地点）



平成26年6月5日01時～10日04時までの時系列図



(3) 気象官署とアメダスの極値更新状況

気象官署

統計開始以来の極値更新

統計開始以来の極値更新はありませんでした。

6月としての極値更新

月最大24時間降水量

市町村	地点名	月最大24時間降水量			これまでの観測史上1位		統計開始年月
		(mm)	期日	期間	(mm)	年月日	
千代田区	東京	165.5	6/6	06日10時～07日10時	131.5	1985/6/30	1971/6

アメダス（統計期間10年以上の観測所）

統計開始以来の極値更新

月最大72時間降水量

市町村	地点名	月最大72時間降水量			これまでの観測史上1位		統計開始年月
		(mm)	月日	時分	(mm)	年月日	
青梅市	青梅	363.5	6/8	15:40	358	1999/8/15	1976/1

6月としての極値更新

日降水量

市町村	地点名	日降水量		これまでの観測史上1位		統計開始年月
		(mm)	月日	(mm)	年月日	
青梅市	青梅	213.5	6/6	128	1985/6/30	1976/6
八王子市	八王子	196.0	6/6	121.0	2012/6/19	1976/6
府中市	府中	163.0	6/6	113	1985/6/30	1977/6
世田谷区	世田谷	128.0	6/6	94	1997/6/20	1976/6
江戸川区	江戸川臨海	124.0	6/6	108	1984/6/23	1976/6

データに付加した記号について

] : 統計を行う対象資料が許容範囲を超えて欠けている値

月最大24時間降水量

市町村	地点名	月最大24時間降水量			これまでの観測史上1位		統計開始年月
		(mm)	月日	時分	(mm)	年月日	
西多摩郡奥多摩町	小河内	134.0	6/7	10:20	134.0	2012/6/20	1976/6
西多摩郡檜原村	小沢	169.0	6/7	10:20	129.5	2012/6/20	1978/6
青梅市	青梅	248.5	6/7	04:10	128	1985/6/30	1976/6
八王子市	八王子	228.5	6/7	04:20	121.0	2012/6/20	1976/6
府中市	府中	219.5	6/7	10:10	113	1985/6/30	1977/6
世田谷区	世田谷	187.0	6/7	10:50	99	1992/6/24	1976/6
江戸川区	江戸川臨海	155.5	6/7	10:40	119	1984/6/23	1976/6
大田区	羽田	146.5	6/7	10:00	127	1984/6/23	1976/6

月最大72時間降水量

市町村	地点名	月最大72時間降水量			これまでの観測史上1位		統計開始年月
		(mm)	月日	時分	(mm)	年月日	
西多摩郡奥多摩町	小河内	181.5	6/8	08:50	162.5	2012/6/22	1976/6
西多摩郡檜原村	小沢	237.0	6/8	14:00	174.0	2012/6/22	1978/6
青梅市	青梅	363.5	6/8	15:40	188	1985/6/30	1976/6
八王子市	八王子	326.0	6/8	15:30	160.0	2012/6/22	1976/6
府中市	府中	295.5	6/8	15:40	169	1985/6/30	1977/6
世田谷区	世田谷	271.0	6/8	16:10	142	1985/6/30	1976/6
江戸川区	江戸川臨海	219.5	6/8	12:00	147	1985/6/30	1976/6
大田区	羽田	187.0	6/8	11:40	160	1985/6/30	1976/6

データに付加した記号について

] :統計を行う対象資料が許容範囲を超えて欠けている値

3 警報・注意報、情報等の発表状況

平成26年6月4日00時～6日24時

気象庁予報部発表

発表 : 特別警報から警報 : 特別警報から注意報 : 警報から注意報 : 継続 解除
 浪: 浸水害 土: 土砂災害 土: 土砂災害 浸水害 斜体字: 警報 下線: 特別警報から警報

発表時刻	警報・注意報	千代田区	中央区	港区	新宿区	文京区	品川区	目黒区	大田区	世田谷区	渋谷区	中野区	杉並区	豊島区	北区	板橋区	練馬区	台東区	墨田区	江東区	荒川区	足立区	葛飾区	江戸川区	立川市	武蔵野市	三鷹市	府中市	昭島市	調布市	小金井市	小平市		
2014/6/4 17:13	波浪注意報																																	
2014/6/4 21:17	波浪注意報 濃霧注意報																																	
2014/6/5 4:56	雷注意報 強風注意報 波浪注意報 濃霧注意報																																	
2014/6/5 10:18	大雨注意報 雷注意報 強風注意報 波浪注意報 洪水注意報																																	
2014/6/5 11:06	大雨注意報 雷注意報 強風注意報 波浪注意報 洪水注意報																																	
2014/6/5 16:57	大雨注意報 雷注意報 強風注意報 波浪注意報 洪水注意報																																	
2014/6/5 20:28	大雨注意報 雷注意報 強風注意報 波浪注意報 洪水注意報 濃霧注意報																																	
2014/6/5 23:50	大雨注意報 雷注意報 強風注意報 波浪注意報 洪水注意報 濃霧注意報																																	
2014/6/6 5:26	大雨注意報 雷注意報 強風注意報 波浪注意報 洪水注意報 濃霧注意報	解	解	解	解	解	解	解	解	解	解	解	解	解	解	解	解	解	解	解	解	解	解	解	解	解	解	解	解	解	解	解	解	
2014/6/6 6:55	雷注意報 強風注意報 波浪注意報 濃霧注意報																																	
2014/6/6 8:49	大雨注意報 雷注意報 強風注意報 波浪注意報 濃霧注意報																																	
2014/6/6 11:29	大雨注意報 雷注意報 強風注意報 波浪注意報 洪水注意報 濃霧注意報																																	
2014/6/6 12:10	大雨警報 大雨注意報 雷注意報 強風注意報 波浪注意報 洪水注意報 濃霧注意報																																	
2014/6/6 16:32	大雨警報 大雨注意報 雷注意報 強風注意報 波浪注意報 洪水注意報 濃霧注意報																																	
2014/6/6 19:15	大雨警報 洪水警報 大雨注意報 雷注意報 強風注意報 波浪注意報 洪水注意報 濃霧注意報																																	
2014/6/6 21:29	大雨警報 洪水警報 大雨注意報 雷注意報 強風注意報 波浪注意報 洪水注意報 濃霧注意報																																	
2014/6/6 23:39	大雨警報 洪水警報 大雨注意報 雷注意報 強風注意報 波浪注意報 洪水注意報 濃霧注意報																																	

最新の注意報・警報の発表状況は、気象庁ホームページでご確認ください。
<http://www.jma.go.jp/jp/warn/>

警報・注意報の発表状況（続き）

平成26年6月4日00時～6日24時

気象庁予報部発表

：発表 ；特別警報から警報 ；特別警報から注意報 ；警報から注意報 ；継続 解：解除
 ；浸水害 ；土砂災害 ；土砂災害、浸水害 ；斜土：崩壊 ；下線：特別警報から警報

発表時刻	警報・注意報	東村山市	国分寺市	狛江市	東大和市	清瀬市	東久留米市	武蔵村山市	西東京市	青梅市	福生市	羽村市	あきる野市	瑞穂町	日の出町	檜原村	奥多摩町	八王子市	町田市	日野市	多摩市	稲城市	大島町	利島村	新島村	神津島村	八丈町	青ヶ島村	三宅村	御蔵島村	小笠原村		
2014/6/4 17:13	波浪注意報																																
2014/6/4 21:17	波浪注意報 濃霧注意報																																
2014/6/5 4:56	雷注意報 強風注意報 波浪注意報 濃霧注意報																																
2014/6/5 10:18	大雨注意報 雷注意報 強風注意報 波浪注意報 洪水注意報																																
2014/6/5 11:06	大雨注意報 雷注意報 強風注意報 波浪注意報 洪水注意報																																
2014/6/5 16:57	大雨注意報 雷注意報 強風注意報 波浪注意報 洪水注意報																																
2014/6/5 20:28	大雨注意報 雷注意報 強風注意報 波浪注意報 洪水注意報 濃霧注意報																																
2014/6/5 23:50	大雨注意報 雷注意報 強風注意報 波浪注意報 洪水注意報 濃霧注意報																																
2014/6/6 5:26	大雨注意報 雷注意報 強風注意報 波浪注意報 洪水注意報 濃霧注意報	解	解	解	解	解	解	解	解	解	解	解	解	解	解	解	解	解	解	解	解	解	解	解	解	解	解	解	解	解	解	解	
2014/6/6 6:55	大雨注意報 雷注意報 強風注意報 波浪注意報 濃霧注意報																																
2014/6/6 8:49	大雨注意報 雷注意報 強風注意報 波浪注意報 濃霧注意報																																
2014/6/6 11:29	雷注意報 強風注意報 波浪注意報 洪水注意報 濃霧注意報																																
2014/6/6 12:10	大雨警報 大雨注意報 雷注意報 強風注意報 波浪注意報 洪水注意報 濃霧注意報																																
2014/6/6 16:32	大雨警報 大雨注意報 雷注意報 強風注意報 波浪注意報 洪水注意報 濃霧注意報																																
2014/6/6 19:15	大雨警報 洪水警報 大雨注意報 雷注意報 強風注意報 波浪注意報 洪水注意報 濃霧注意報																																
2014/6/6 21:29	大雨警報 洪水警報 大雨注意報 雷注意報 強風注意報 波浪注意報 洪水注意報 濃霧注意報																																
2014/6/6 23:39	大雨警報 洪水警報 大雨注意報 雷注意報 強風注意報 波浪注意報 洪水注意報 濃霧注意報																																

警報・注意報の発表状況（続き）

平成26年6月7日00時～8日24時

気象庁予報部発表

：発表 ；特別警報から警報 ；特別警報から注意報 ；警報から注意報 ；継続 解：解除
 ；浸水害 ；土砂災害 ；土；土砂災害、浸水害 ；斜面すべ、倒壊 ；下層：特別警報から警報

発表時刻	警報・注意報	千代田区	中央区	港区	新宿区	文京区	品川区	目黒区	大田区	世田谷区	渋谷区	中野区	杉並区	豊島区	北区	板橋区	練馬区	台東区	墨田区	江東区	荒川区	足立区	葛飾区	江戸川区	立川市	武蔵野市	三鷹市	府中市	昭島市	調布市	小金井市	小平市		
2014/6/7 6:27	大雨警報									+															+	+								
	洪水警報																																	
	大雨注意報	解	解	解	解	解	解	解	解	解	解	解	解	解	解	解	解	解	解	解	解	解	解	解	解	解	解	解	解	解	解	解	解	
	雷注意報																																	
	強風注意報																																	
	波浪注意報																																	
2014/6/7 9:40	大雨警報									+																+	+							
	大雨注意報																																	
	雷注意報																																	
	強風注意報																																	
	波浪注意報																																	
	洪水注意報																																	
2014/6/7 10:11	大雨警報									+																+	+							
	大雨注意報																																	
	雷注意報																																	
	強風注意報																																	
	波浪注意報																																	
	洪水注意報																																	
2014/6/7 11:56	大雨警報									+																+	+							
	大雨注意報																																	
	雷注意報	解	解	解	解	解	解	解	解	解	解	解	解	解	解	解	解	解	解	解	解	解	解	解	解	解	解	解	解	解	解	解	解	
	強風注意報																																	
	波浪注意報																																	
	洪水注意報																																	
2014/6/7 17:30	大雨警報									+																								
	大雨注意報																																	
	雷注意報																																	
	強風注意報																																	
	波浪注意報																																	
	洪水注意報																																	
2014/6/8 1:08	大雨警報									+																								
	大雨注意報																																	
	雷注意報																																	
	強風注意報																																	
	波浪注意報																																	
	洪水注意報																																	
2014/6/8 3:20	大雨警報									+																								
	大雨注意報																																	
	雷注意報																																	
	強風注意報																																	
	波浪注意報																																	
	洪水注意報																																	
2014/6/8 5:23	大雨警報									+																								
	洪水警報																																	
	大雨注意報																																	
	雷注意報																																	
	強風注意報																																	
	波浪注意報																																	
2014/6/8 6:54	大雨警報									+																								
	洪水警報																																	
	大雨注意報																																	
	雷注意報																																	
	強風注意報																																	
	波浪注意報																																	
2014/6/8 9:09	大雨警報									+																								
	洪水警報																																	
	大雨注意報	解	解	解	解	解	解	解	解	解	解	解	解	解	解	解	解	解	解	解	解	解	解	解	解	解	解	解	解	解	解	解	解	
	雷注意報																																	
	強風注意報																																	
	波浪注意報																																	
2014/6/8 11:41	大雨注意報	解	解	解	解	解	解	解	解	解	解	解	解	解	解	解	解	解	解	解	解	解	解	解	解	解	解	解	解	解	解	解		
	雷注意報																																	
	波浪注意報																																	
2014/6/8 17:26	大雨注意報																																	
	雷注意報																																	
	洪水注意報																																	
2014/6/8 19:54	大雨警報																																	
	大雨注意報																																	
2014/6/8 22:57	大雨警報																																	
	大雨注意報																																	

警報・注意報の発表状況（続き）

平成26年6月9日00時～10日09時

気象庁予報部発表

：発表 ；特別警報から警報 ；特別警報から注意報 ；警報から注意報 ；継続 解：解除
 浸：浸水害 土：土砂災害 土浸：土砂災害、浸水害 斜仕字：夜視 下線：特別警報から警報

発表時刻	警報・注意報	千代田区	中央区	港区	新宿区	文京区	品川区	目黒区	大田区	世田谷区	渋谷区	中野区	杉並区	豊島区	北区	板橋区	練馬区	台東区	墨田区	江東区	荒川区	足立区	葛飾区	江戸川区	立川市	武蔵野市	三鷹市	府中市	昭島市	調布市	小金井市	小平市	
2014/6/9 2:10	大雨警報 大雨注意報 雷注意報									解			解		解	解	解	解	解	解	解	解	解	解	解	解	解	解	解	解	解	解	
2014/6/9 4:50	雷注意報 大雨注意報 雷注意報	解	解	解	解	解	解	解	解	解	解	解	解	解	解	解	解	解	解	解	解	解	解	解	解	解	解	解	解	解	解	解	
2014/6/9 11:48	洪水注意報 大雨注意報 雷注意報																																
2014/6/9 13:38	大雨注意報 洪水注意報 雷注意報																																
2014/6/9 15:21	大雨警報 大雨注意報 雷注意報 洪水注意報																																
2014/6/9 16:24	大雨警報 大雨注意報 雷注意報 洪水注意報																																
2014/6/9 19:49	大雨警報 洪水警報 大雨注意報 雷注意報 洪水注意報 濃霧注意報																																
2014/6/9 23:18	大雨警報 大雨注意報 雷注意報 洪水注意報 濃霧注意報																								解	解	解	解	解	解	解	解	解
2014/6/10 1:04	大雨警報 洪水警報 大雨注意報 雷注意報 洪水注意報 濃霧注意報																																
2014/6/10 3:06	大雨警報 大雨注意報 雷注意報 洪水注意報 濃霧注意報																																解
2014/6/10 5:19	大雨注意報 雷注意報 洪水注意報 濃霧注意報	解	解	解	解	解	解	解	解	解	解	解	解	解	解	解	解	解	解	解	解	解	解	解	解	解	解	解	解	解	解	解	
2014/6/10 7:32	大雨注意報 雷注意報 濃霧注意報																																

警報・注意報の発表状況（続き）

平成26年6月9日00時～10日09時

気象庁予報部発表

：発表 ；特別警報から警報 ；特別警報から注意報 ；警報から注意報 ；継続 解：解除
 浸：浸水害 土：土砂災害 土浸：土砂災害、浸水害 斜体字：継続 下線：特別警報から警報

発表時刻	警報・注意報	東村山市	国分寺市	狛江市	東大和市	清瀬市	東久留米市	武蔵村山市	西東京市	青梅市	福生市	羽村市	あきる野市	瑞穂町	日の出町	檜原村	奥多摩町	八王子市	町田市	日野市	多摩市	稲城市	大島町	利島村	新島村	神津島村	八丈町	青ヶ島村	三宅村	御蔵島村	小笠原村	
2014/6/9 2:10	大雨警報							解																								
	大雨注意報	解																														
	雷注意報	解	解	解	解	解	解	解	解	解	解	解	解	解	解	解	解	解	解	解	解	解	解	解	解	解	解	解	解	解	解	
2014/6/9 4:50	雷注意報																															
	大雨注意報																															
	雷注意報																															
2014/6/9 11:48	洪水注意報																															
	大雨注意報																															
	雷注意報																															
2014/6/9 13:38	雷注意報																															
	洪水注意報																															
	大雨警報																															
2014/6/9 15:21	大雨注意報																															
	雷注意報																															
	洪水注意報																															
2014/6/9 16:24	大雨警報																															
	大雨注意報																															
	雷注意報																															
2014/6/9 19:49	大雨警報	浸																														
	洪水警報																															
	大雨注意報																															
2014/6/9 23:18	雷注意報																															
	大雨注意報																															
	雷注意報																															
2014/6/10 1:04	洪水注意報																															
	大雨警報																															
	大雨注意報																															
2014/6/10 3:06	雷注意報																															
	洪水注意報																															
	濃霧注意報																															
2014/6/10 5:19	大雨注意報	解	解	解	解	解	解	解	解	解	解	解	解	解	解	解	解	解	解	解	解	解	解	解	解	解	解	解	解	解		
	雷注意報																															
	洪水注意報	解	解	解	解	解	解	解	解	解	解	解	解	解	解	解	解	解	解	解	解	解	解	解	解	解	解	解	解	解	解	
2014/6/10 7:32	大雨注意報																															
	雷注意報																															
	濃霧注意報																															

4 土砂災害警戒情報発表状況

平成26年6月5日00時～10日04時

東京都

(東京都・気象庁予報部共同発表)

番号	発表日時	警戒対象地域	警戒解除地域
第1号	平成26年6月9日 15時50分	青梅市*	
第2号	平成26年6月9日 16時50分	青梅市 羽村市* あきる野市* 日の出町*	
第3号	平成26年6月9日 22時50分	(全警戒解除)	青梅市 羽村市 あきる野市 日の出町

*印は、新たに警戒対象となった区市町村を示す

最新の土砂災害警戒情報の発表状況は、気象庁ホームページでご確認ください。

<http://www.jma.go.jp/jp/dosha/>

5 指定河川洪水予報発表状況

平成26年6月5日00時～10日04時

発表官署	伝達官署	河川名	情報番号	種類	発表日時
熊谷地方気象台 気象庁予報部		中川	第1号	はん濫注意情報	平成26年6月8日 6時30分
			第2号	はん濫注意情報解除	平成26年6月8日 15時20分

注) 印の付いた河川は、都道府県との共同発表

無印の河川は、国土交通省地方整備局または河川国道事務所等との共同発表

最新の洪水予報の発表状況は、気象庁ホームページでご確認ください。

<http://www.jma.go.jp/jp/flood/>

6 府県気象情報

平成26年6月4日00時～10日09時

東京都 (気象庁予報部発表)

情報番号	発表日時	情報の名称
第1号	平成26年6月4日16時14分	大雨に関する東京都(伊豆諸島)気象情報
第2号	平成26年6月5日06時08分	大雨に関する東京都(伊豆諸島)気象情報
第3号	平成26年6月5日16時46分	大雨に関する東京都気象情報
第4号	平成26年6月6日05時00分	大雨に関する東京都気象情報
第5号	平成26年6月6日12時50分	大雨に関する東京都気象情報
第6号	平成26年6月6日15時57分	大雨に関する東京都気象情報
第7号	平成26年6月6日19時48分	大雨に関する東京都気象情報
第8号	平成26年6月6日22時55分	大雨に関する東京都気象情報
第9号	平成26年6月7日06時07分	大雨に関する東京都気象情報
第10号	平成26年6月7日11時28分	大雨に関する東京都気象情報
第11号	平成26年6月7日16時42分	大雨に関する東京都気象情報
第12号	平成26年6月8日06時39分	大雨に関する東京都気象情報
第13号	平成26年6月8日10時47分	大雨に関する東京都気象情報
第14号	平成26年6月8日20時26分	大雨に関する東京都気象情報
第15号	平成26年6月8日23時05分	大雨に関する東京都気象情報
第16号	平成26年6月9日03時40分	大雨に関する東京都気象情報
第17号	平成26年6月9日15時58分	大雨と雷及び突風に関する東京都気象情報
第18号	平成26年6月10日01時30分	大雨と雷及び突風に関する東京都気象情報
第19号	平成26年6月10日06時08分	大雨と雷及び突風に関する東京都気象情報

最新の府県気象情報の発表状況は、気象庁ホームページでご確認ください。

http://www.jma.go.jp/jp/kishojoho/319_index.html

7 被害の状況

東京都調べ（平成26年6月9日17時00分現在）

区分 都道府県名	人的被害				住家被害					非住家被害	
	死者	行方不明	負傷者		全壊 棟	半壊 棟	一部 損壊 棟	床上 浸水 棟	床下 浸水 棟	公共 施設 棟	その他 棟
			重傷 人	軽傷 人							
東京都								1	7		
計								1	7		

8 東京管区気象台警戒体制状況等

日時	体制
6月6日12時10分	注意体制
6月9日15時50分	警戒体制
6月9日22時50分	注意体制
6月10日05時19分	注意体制解除

問い合わせ先

東京管区気象台
気象防災部 防災調査課
<http://www.jma-net.go.jp/tokyo/>

- 本気象速報の内容の全部または一部については、適宜の方法により出所を明示することにより、引用、転載、複製を行うことができます。
- ただし、「無断転載を禁じます」等の注記があるものについては、それに従ってください。
- 本気象速報の内容の全部または一部について、東京管区気象台に無断で改変を行うことはできません。