

平成26年6月25日の大雨に関する 東京都気象速報

目 次

- 1 概要
 - (1) 資料作成の目的
 - (2) 気象概況

- 2 気象の状況
 - (1) 地上天気図および気象衛星赤外画像
 - (2) レーダーによる雨雲の様子
 - (3) 雨の状況
 - (4) 気象官署とアメダスの期間降水量表（東京地方）
 - (5) 気象官署とアメダスの日最大1時間降水量及び日最大10分間降水量表（東京地方）
 - (6) 降水量の推移
 - (7) 気象官署とアメダスの極値更新状況

- 3 警報・注意報、情報等の発表状況
 - (1) 警報・注意報
 - (2) 土砂災害警戒情報発表状況
 - (3) 府県気象情報
 - (4) 竜巻注意情報発表状況

- 4 被害の状況

- 5 東京管区気象台警戒体制状況等

平成26年6月27日

注) この資料は、最新の情報により内容の一部訂正や追加をすることがあります。

1 概要

(1) 資料作成の目的

6月25日の昼過ぎから夕方にかけて、東京地方では断続的に雷を伴った非常に激しい雨が降り大雨となった。

この大雨により、23区西部では、住家の浸水や道路冠水の被害が発生した。

東京管区气象台では、この時の気象状況を取りまとめる目的で本資料を作成した。

本資料は6月26日15時現在のものである。

(2) 気象概況

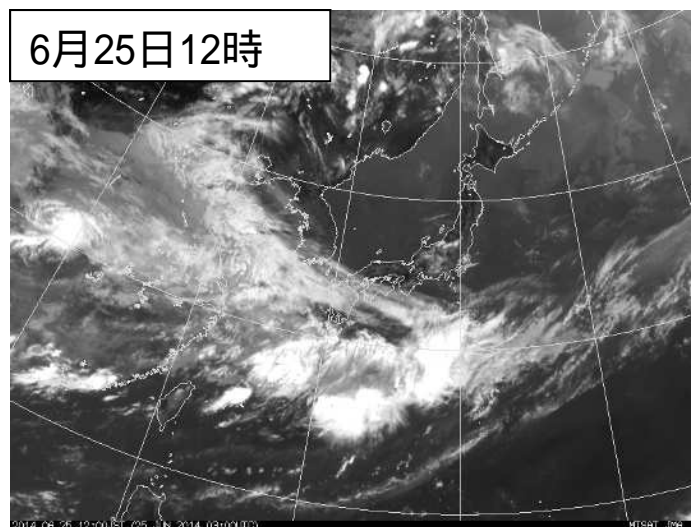
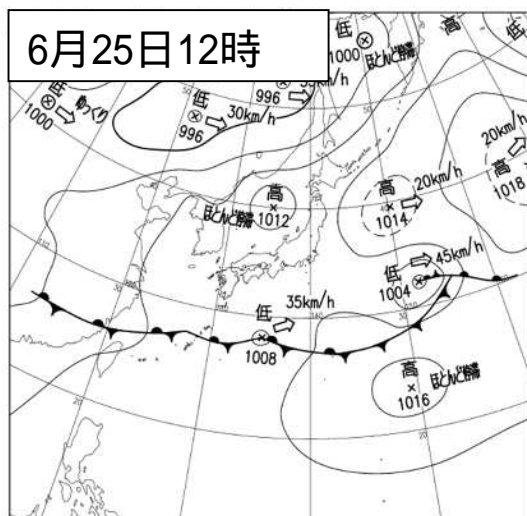
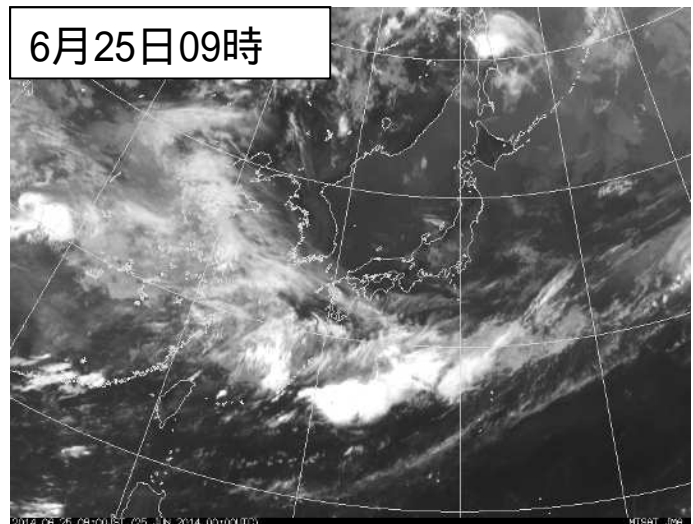
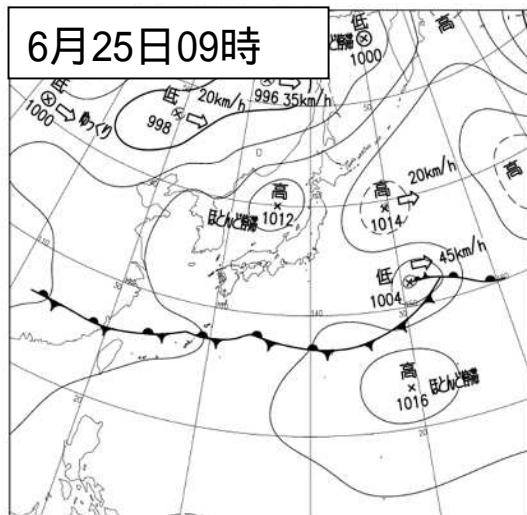
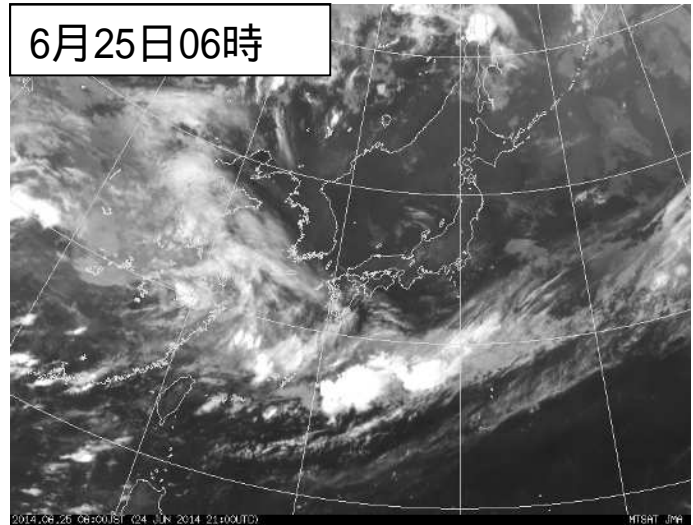
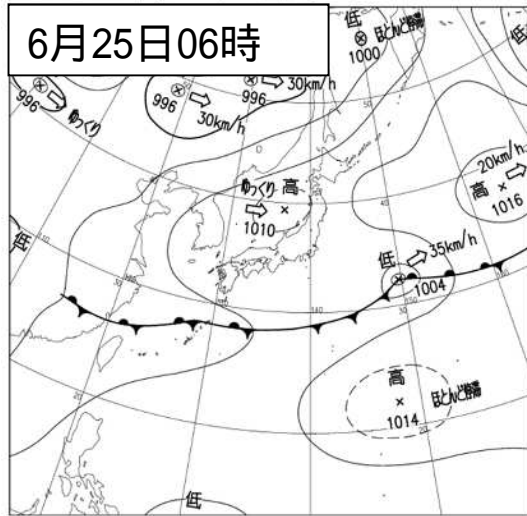
6月25日は、日本海に高気圧がありほとんど停滞していた。一方、日本の南に梅雨前線が停滞していた。東日本の上空には寒気があり、大気の状態が非常に不安定となったため、所々で積乱雲が発達した。

東京地方では明け方から夜のはじめ頃にかけて断続的な雨となった。特に昼過ぎから夕方にかけては雷を伴い非常に激しく降ったところがあった。解析雨量よると、昼過ぎに23区西部で1時間に60ミリを超える非常に激しい雨を解析した。

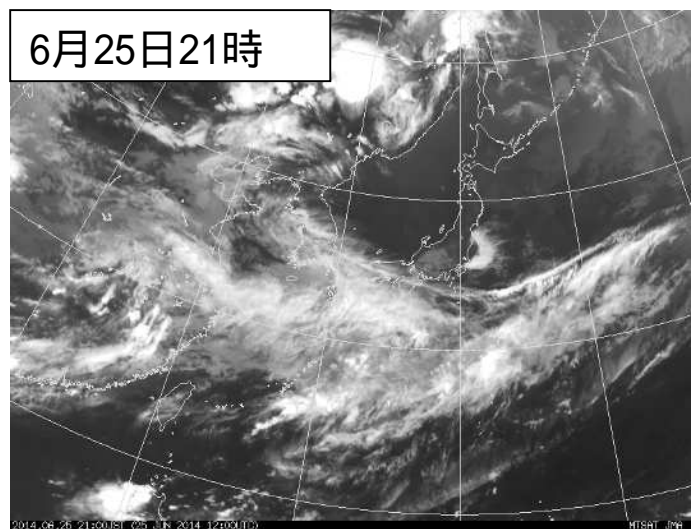
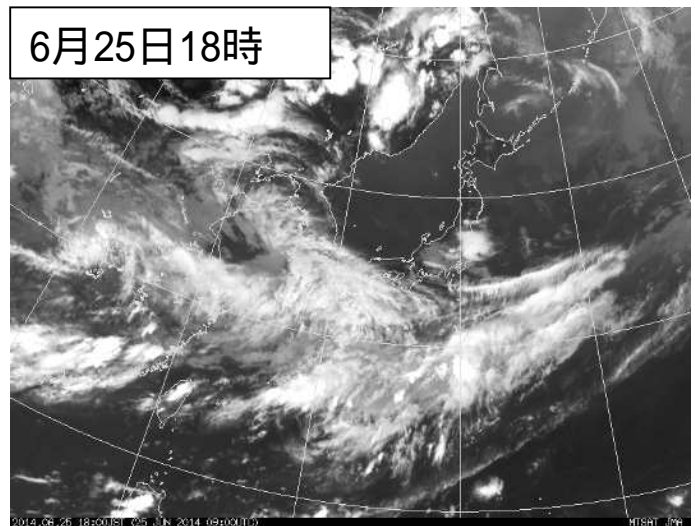
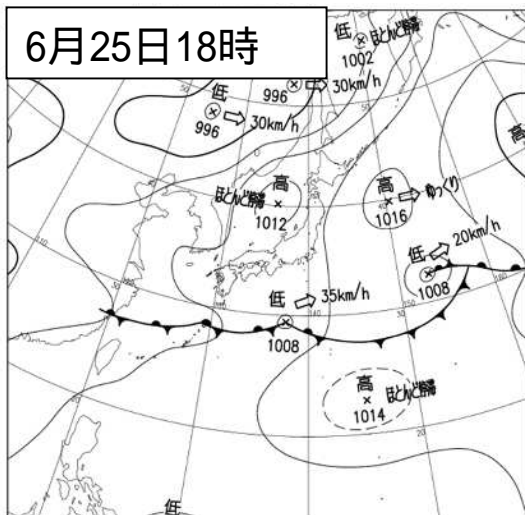
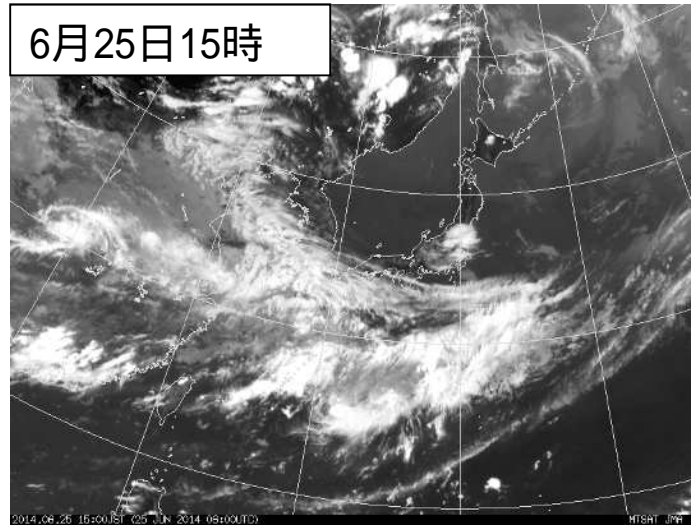
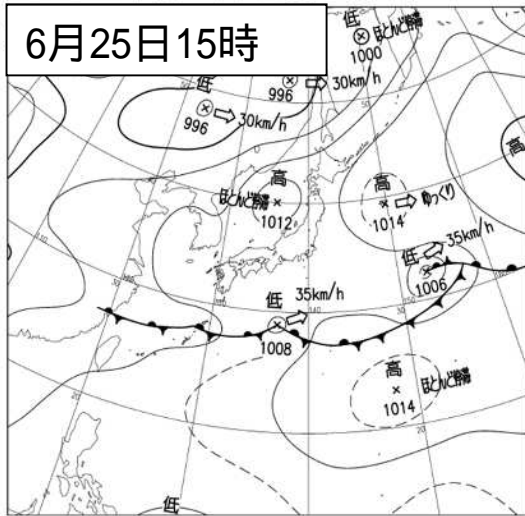
2 気象の状況

(1) 地上天気図および気象衛星赤外画像

平成26年6月25日06時～12時

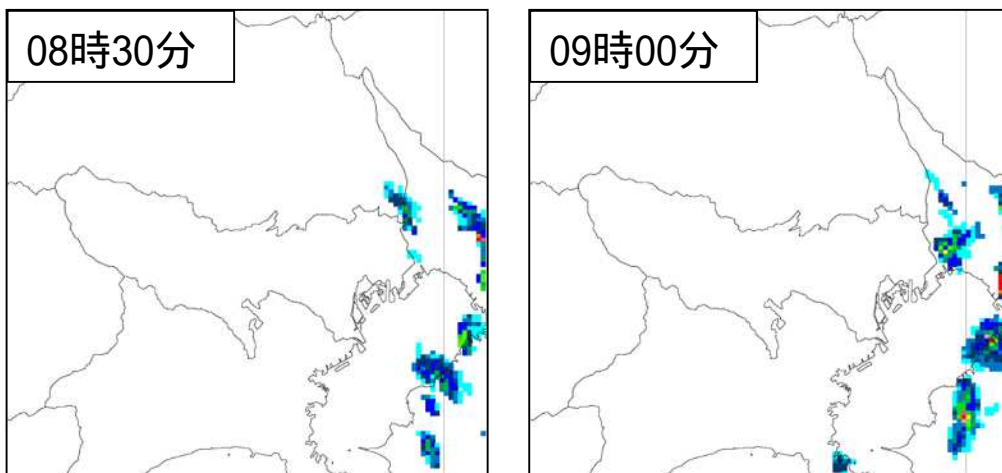
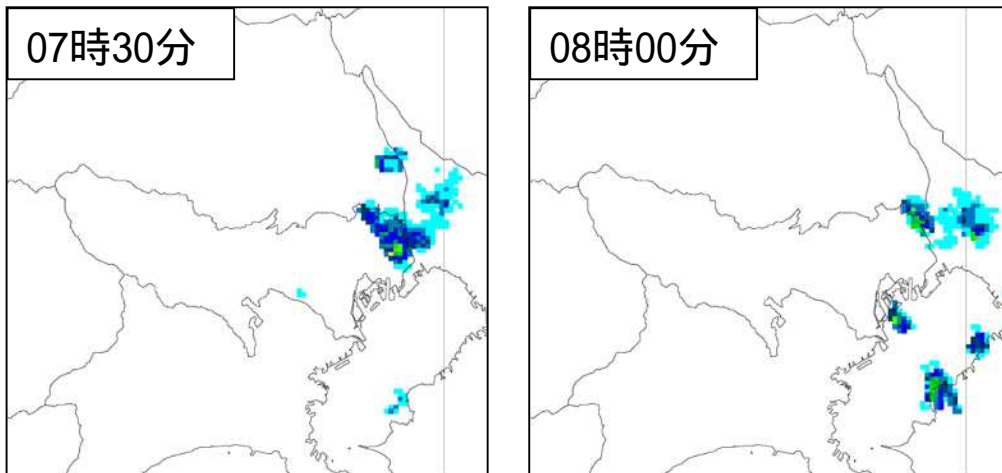
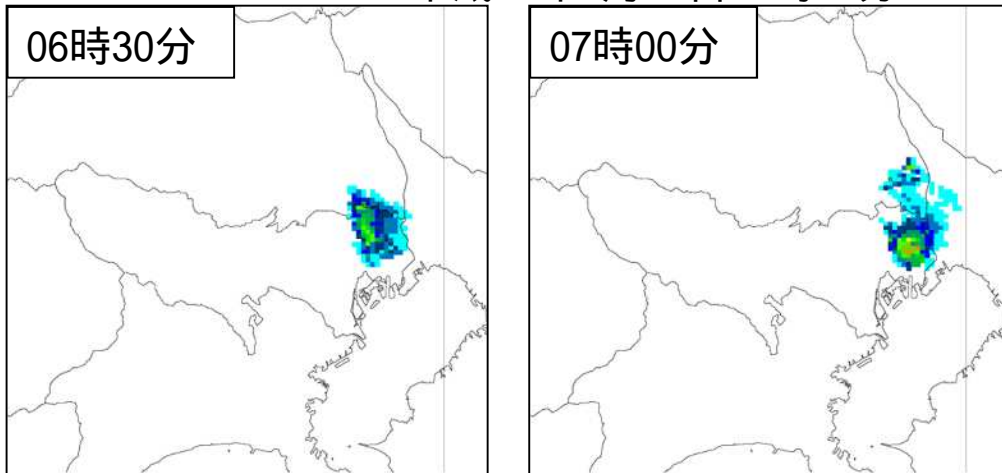


平成26年6月25日15時～21時

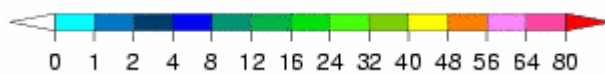


(2) レーダーによる雨雲の様子

平成26年6月25日06時30分～09時00分

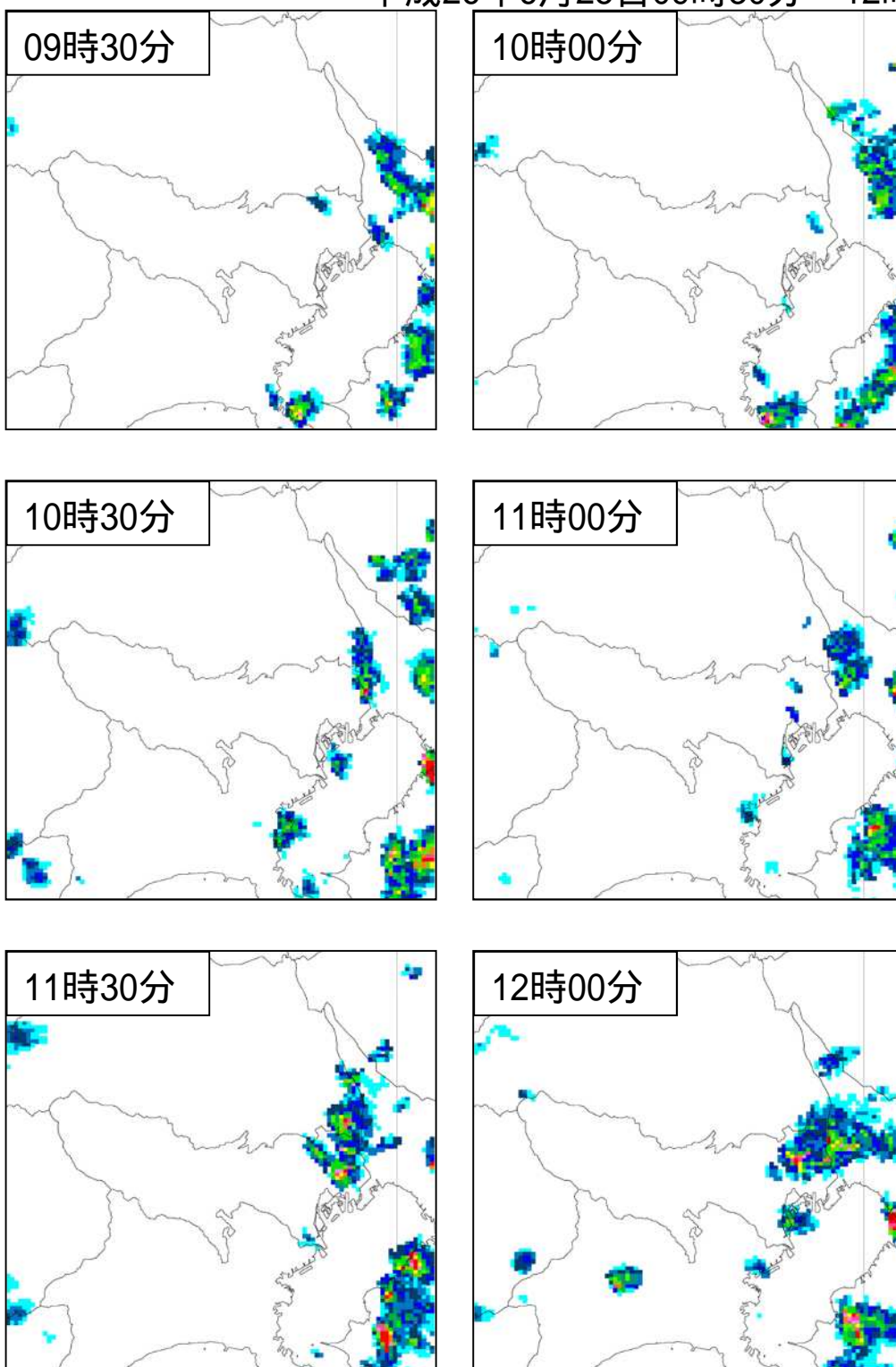


レーダーエコー強度 (mm/h)

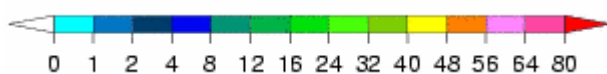


レーダーエコー強度図 (合成レーダー)

平成26年6月25日09時30分～12時00分

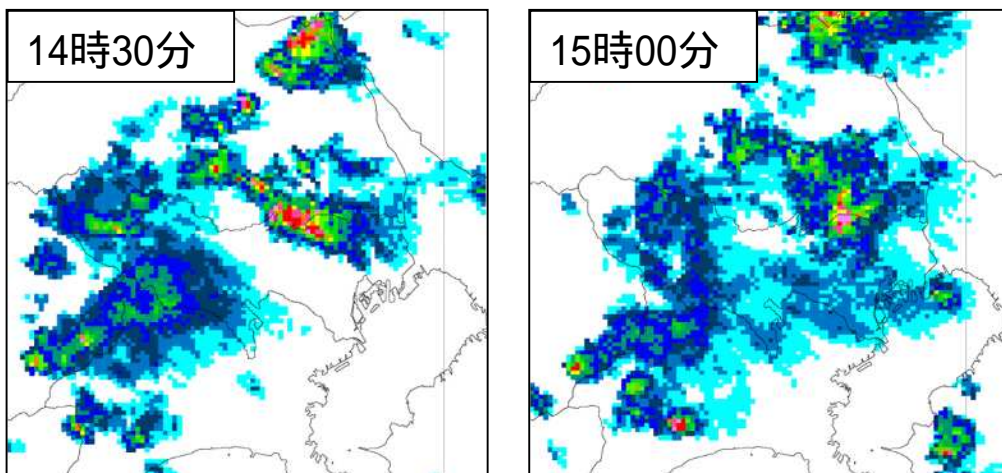
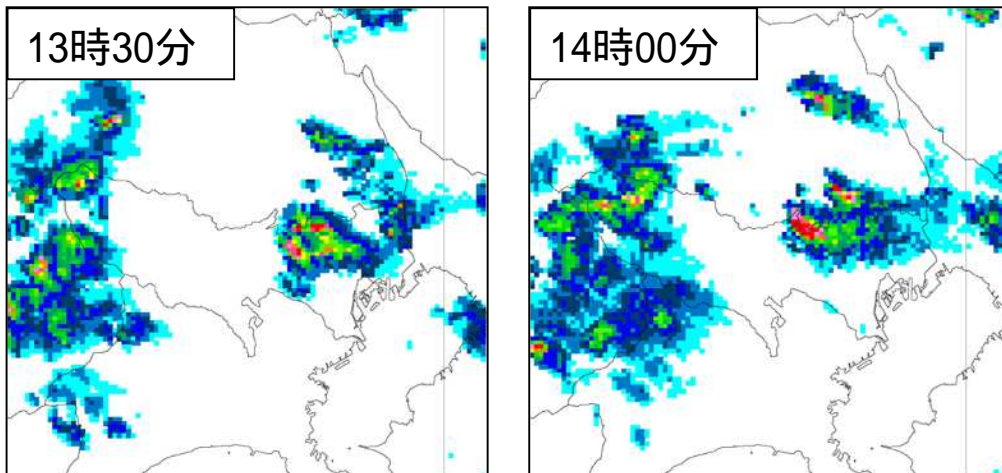
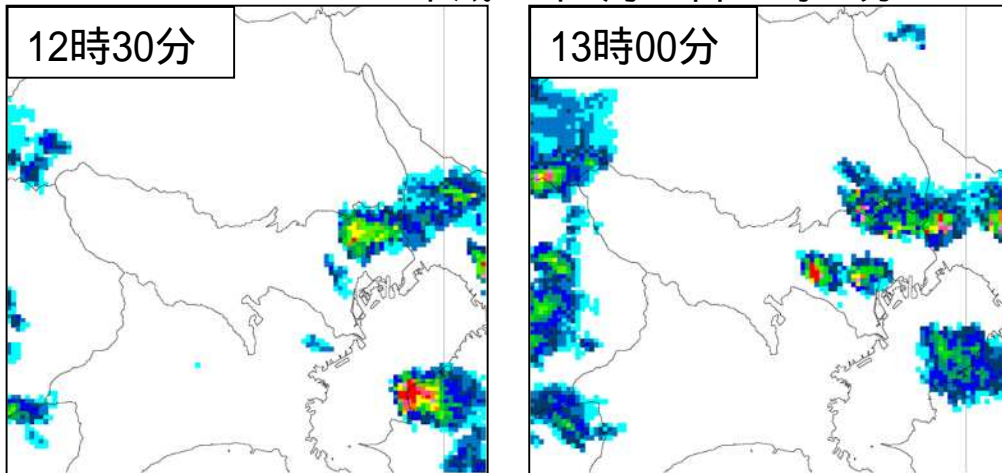


レーダーエコー強度 (mm/h)

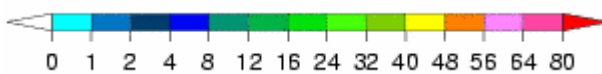


レーダーエコー強度図 (合成レーダー)

平成26年6月25日12時30分～15時00分

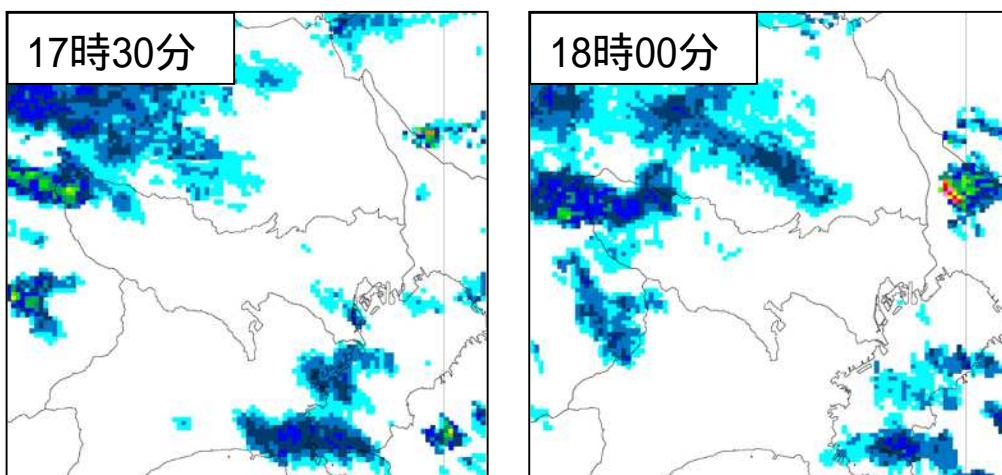
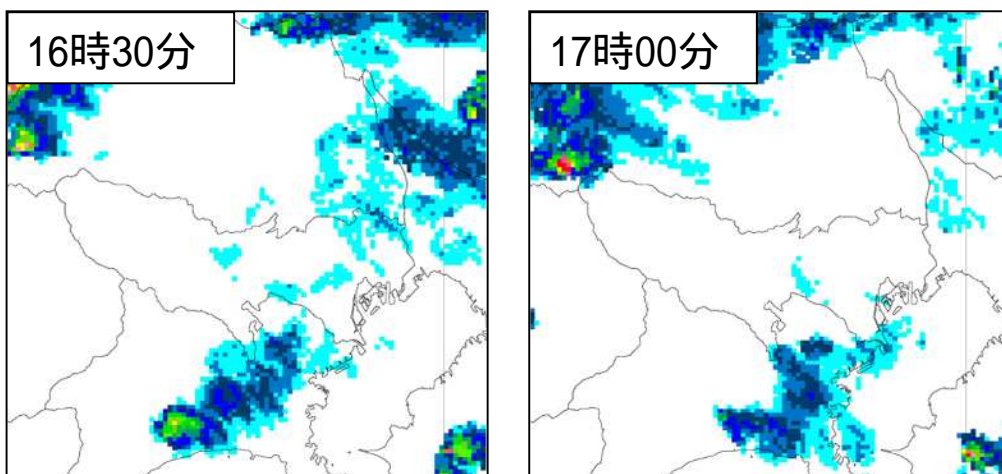
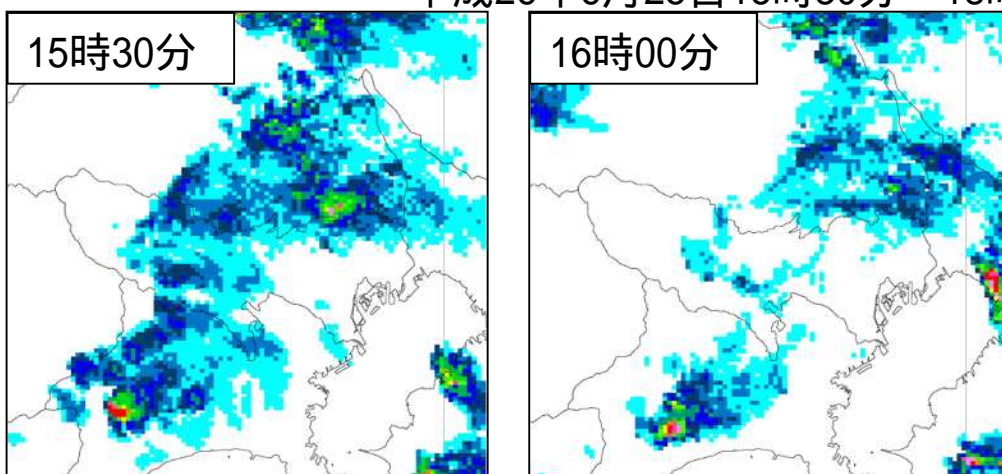


レーダーエコー強度 (mm/h)

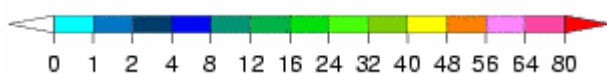


レーダーエコー強度図 (合成レーダー)

平成26年6月25日15時30分～18時00分

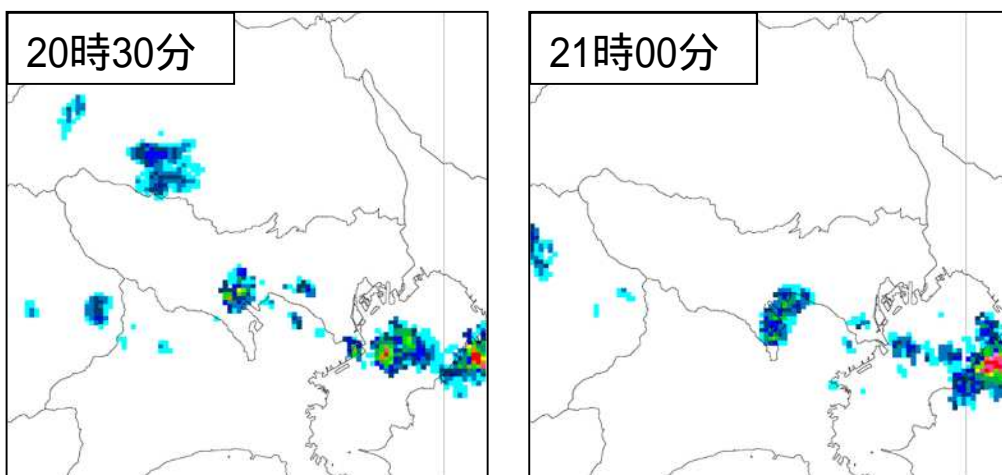
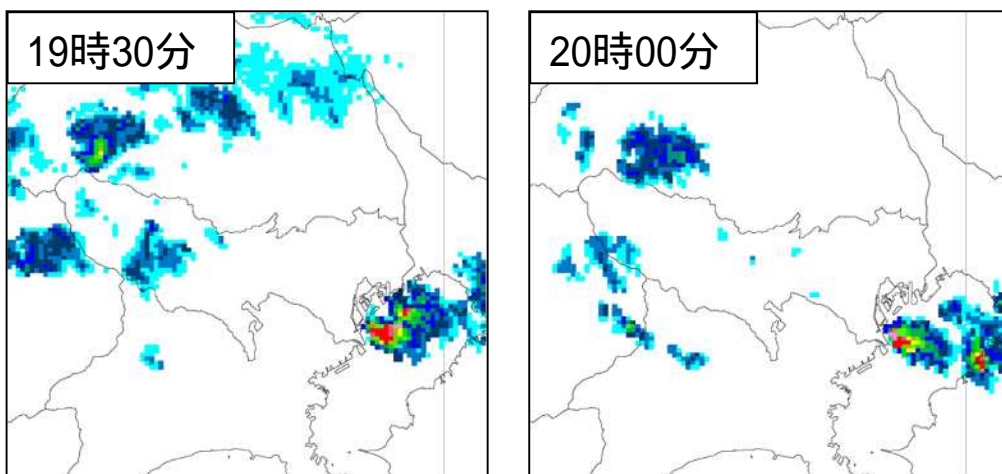
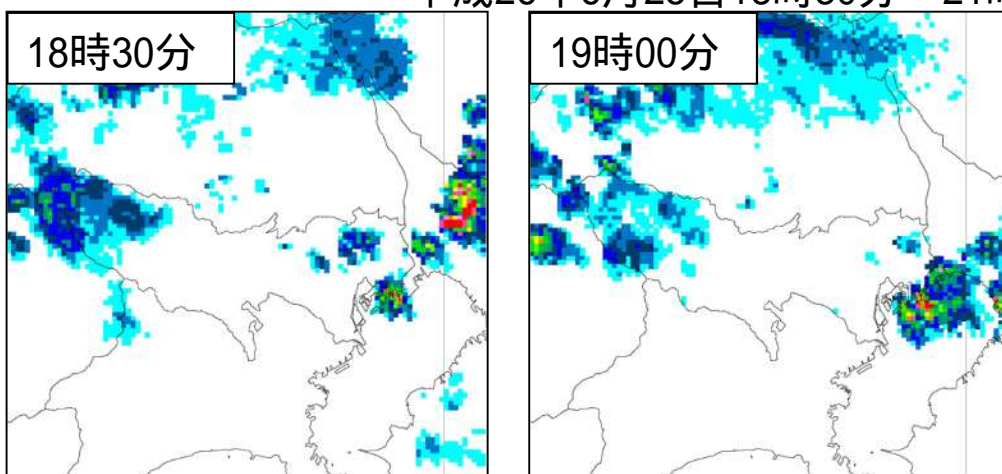


レーダーエコー強度 (mm/h)

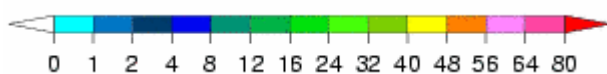


レーダーエコー強度図 (合成レーダー)

平成26年6月25日18時30分～21時00分



レーダーエコー強度 (mm/h)

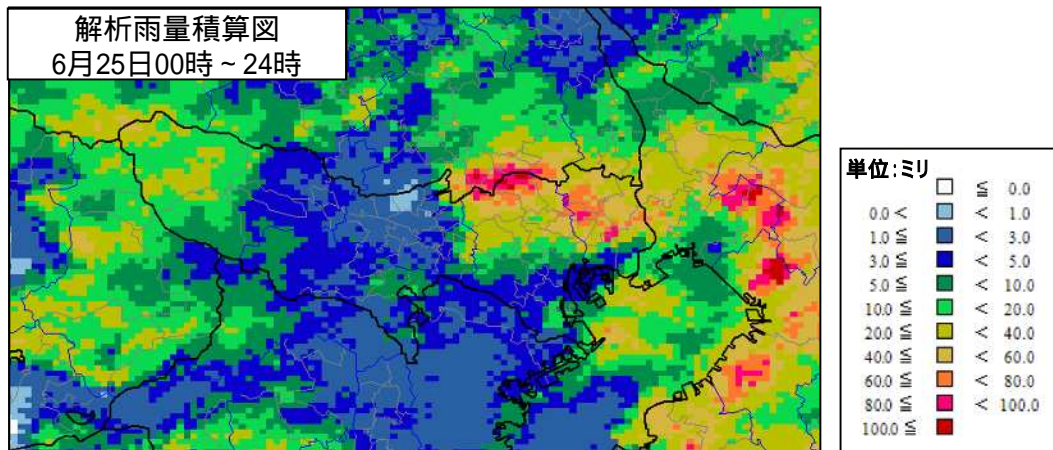


レーダーエコー強度図 (合成レーダー)

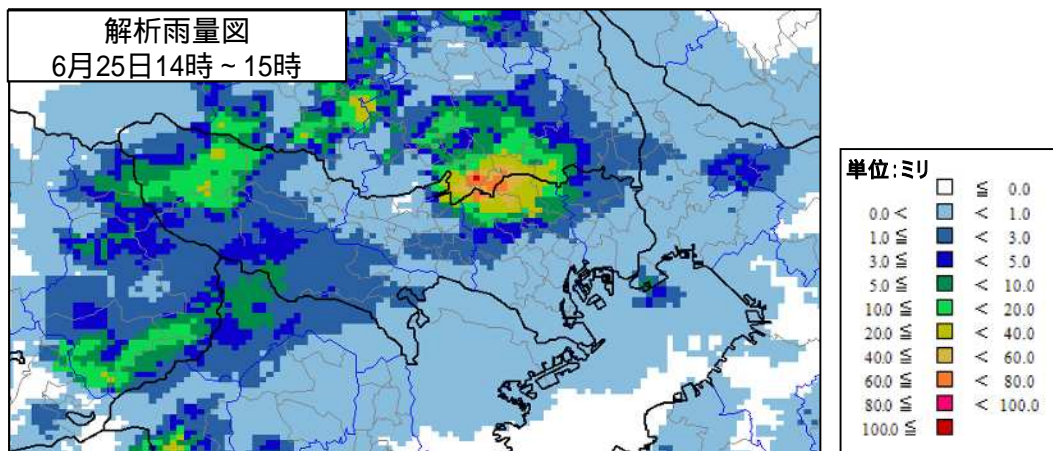
(3) 雨の状況

解析雨量では、25日00時から24時までの積算で、23区西部において100ミリ以上の雨を解析した。また、23区西部の板橋区付近や練馬区付近では、25日14時から15時までの1時間に60ミリ以上の非常に激しい雨を解析した。

解析雨量(6月25日00時～24時までの24時間積算雨量)



解析雨量(6月25日14時～15時までの1時間雨量)



解析雨量とは、全国に設置しているレーダーと、アメダス及び自治体等の地上の雨量計を組み合わせ、雨量分布を1km四方の細かさで解析したものです。

(4) 気象官署とアメダスの期間降水量表 (東京地方)

平成26年6月25日05時～21時

時刻		前1時間降水量 (mm)																	期間 合計
		05	06	07	08	09	10	11	12	13	14	15	16	17	18	19	20	21	
市町村名	観測地点名																		
西多摩郡奥多摩町	小河内	0.0	0.0	0.0	0.0	0.0	0.0	0.0	0.0	0.0	9.0	15.0	0.5	0.0	0.0	0.5	0.5	0.0	25.5
西多摩郡檜原村	小沢	0.0	0.0	0.0	0.0	0.0	0.0	0.0	0.0	0.0	7.5	2.0	0.5	0.0	0.0	0.5	1.0	0.0	11.5
青梅市	青梅	0.0	0.0	0.0	0.0	0.0	0.0	0.0	0.0	0.0	0.0	0.0	1.0	0.0	0.0	0.0	0.0	0.0	1.0
練馬区	練馬	0.0	0.0	0.0	0.0	0.0	0.0	0.0	0.0	0.0	12.0	1.5	0.5	0.0	0.0	0.0	0.0	0.0	14.0
八王子市	八王子	0.0	0.0	0.0	0.0	0.0	0.0	0.0	0.0	0.0	0.0	1.5	0.5	0.0	0.0	0.0	0.0	0.0	2.0
府中市	府中	0.0	0.0	0.0	0.0	0.0	0.0	0.0	0.0	0.0	0.0	0.5	0.0	0.5	0.0	0.0	0.0	0.0	1.0
世田谷区	世田谷	0.0	0.0	0.0	0.5	0.0	0.0	0.0	0.0	0.0	0.0	0.0	0.0	0.0	0.0	0.0	0.0	0.0	0.5
千代田区	東京(大手町)	0.0	1.0	0.0	0.0	0.0	0.0	0.0	0.0	0.0	4.0	0.0	0.5	0.0	0.0	0.0	0.0	0.0	5.5
江戸川区	江戸川臨海	0.0	0.0	0.0	0.0	0.0	0.0	0.0	0.0	0.0	0.0	0.0	0.0	0.0	0.0	11.5	0.0	0.0	11.5
大田区	羽田	0.0	0.0	0.0	0.0	0.0	0.0	0.0	0.0	0.0	0.0	0.0	0.0	0.0	0.0	0.0	0.0	0.0	0.0

気象官署は東京(大手町)のみ。その他はアメダス地点

(5) 気象官署とアメダスの日最大1時間降水量表及び日最大10分間降水量表 (東京地方)

平成26年6月25日

市町村名	観測地点名	日最大 1時間降水量 (mm)		日最大 10分間降水量 (mm)	
		最大	時分	最大	時分
		西多摩郡奥多摩町	小河内	23.5	14:47
西多摩郡檜原村	小沢	9.5	14:49	7.0	13:59
青梅市	青梅	1.0	16:11	0.5	15:34
練馬区	練馬	13.5	14:29	9.0	13:39
八王子市	八王子	1.5	15:29	0.5	15:53
府中市	府中	0.5	17:29	0.5	16:39
世田谷区	世田谷	0.5	08:36	0.5	07:46
千代田区	東京(大手町)	4.0	14:00	3.0	13:15
江戸川区	江戸川臨海	11.5	19:29	8.0	18:44
大田区	羽田	0.0	24:00	0.0	24:00

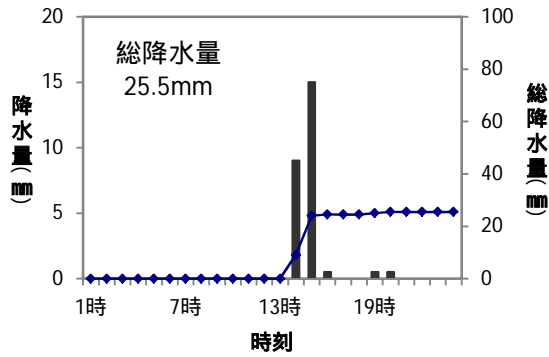
気象官署は東京(大手町)のみ。その他はアメダス地点

(6) 降水量の推移

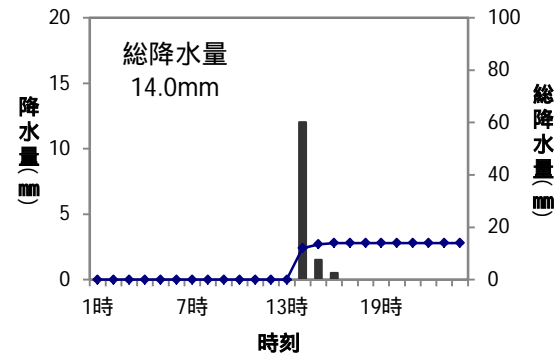
東京都内の降水量 (単位: mm)

期間: 平成26年6月25日00時~24時まで

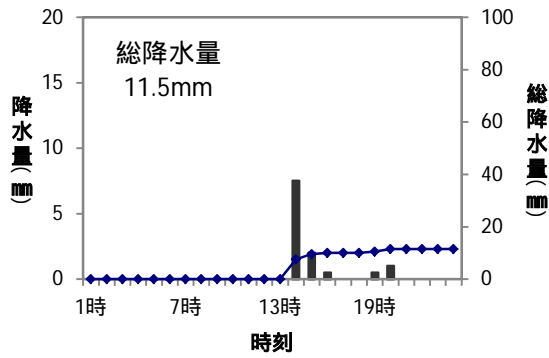
小河内(東京都西多摩郡奥多摩町)



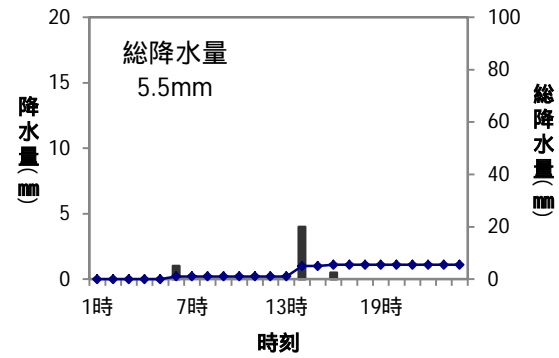
練馬(東京都練馬区)



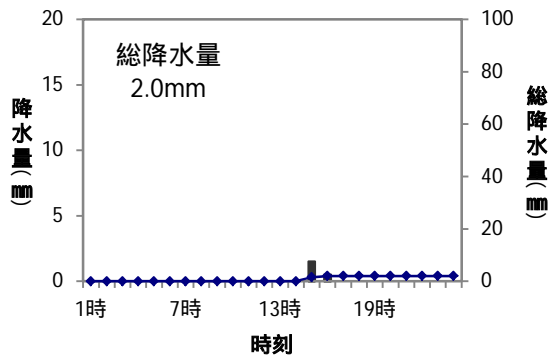
小沢(東京都西多摩郡檜原村)



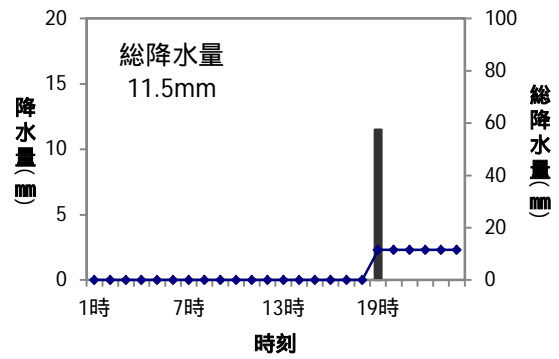
東京(東京都千代田区)



八王子(東京都八王子市)



江戸川臨海(東京都江戸川区)



気象庁ホームページより

(7) 気象官署とアメダスの極値更新状況

気象官署

統計開始以来の極値更新

統計開始以来の極値更新はありませんでした。

6月としての極値更新

6月としての極値更新はありませんでした。

アメダス（統計期間10年以上の観測所）

統計開始以来の極値更新

統計開始以来の極値更新はありませんでした。

6月としての極値更新

6月としての極値更新はありませんでした。

3 警報・注意報、情報等の発表状況

平成26年6月25日
気象庁予報部発表

(1) 警報・注意報

：発表 ；特別警報から警報 ；特別警報から注意報 ；警報から注意報 ；継続 解：解除
漫：漫水害 土：土砂災害 土漫：土砂災害 漫水害 **斜体字：警戒** **下線：特別警報から警報**

発表時刻	警報・注意報	千代田区	中央区	港区	新宿区	文京区	品川区	目黒区	大田区	世田谷区	渋谷区	中野区	杉並区	豊島区	北区	板橋区	練馬区	台東区	墨田区	江東区	荒川区	足立区	葛飾区	江戸川区	立川市	武蔵野市	三鷹市	府中市	昭島市	調布市	小金井市	小平市			
2014/6/25 4:15	雷注意報 濃霧注意報 大雨注意報																																		
2014/6/25 6:56	雷注意報 洪水注意報 濃霧注意報 大雨注意報																																		
2014/6/25 11:19	雷注意報 洪水注意報 濃霧注意報																																		
2014/6/25 12:35	大雨警報 洪水警報 大雨注意報 雷注意報 洪水注意報																																		
2014/6/25 15:08	大雨警報 洪水警報 大雨注意報 雷注意報 洪水注意報																																		
2014/6/25 15:47	大雨警報 洪水警報 大雨注意報 雷注意報 洪水注意報																																		
2014/6/25 18:37	大雨警報 洪水警報 大雨注意報 雷注意報 洪水注意報 濃霧注意報																																		
2014/6/25 20:54	大雨注意報 雷注意報 洪水注意報 濃霧注意報	解	解	解	解	解	解	解	解	解	解	解	解	解	解	解	解	解	解	解	解	解	解	解	解	解	解	解	解	解	解	解	解	解	
2014/6/25 22:45	雷注意報 濃霧注意報	解	解	解	解	解	解	解	解	解	解	解	解	解	解	解	解	解	解	解	解	解	解	解	解	解	解	解	解	解	解	解	解	解	

：発表 ；特別警報から警報 ；特別警報から注意報 ；警報から注意報 ；継続 解：解除
漫：漫水害 土：土砂災害 土漫：土砂災害 漫水害 **斜体字：警戒** **下線：特別警報から警報**

発表時刻	警報・注意報	東村山市	国分寺市	国立市	狛江市	東大和市	清瀬市	東久留米市	武蔵村山市	西東京市	青梅市	福生市	羽村市	あきる野市	瑞穂町	日の出町	檜原村	奥多摩町	八王子市	町田市	日野市	多摩市	稲城市	大島町	利島村	新島村	神津島村	八丈町	青ヶ島村	三毛村	御蔵島村	小笠原村			
2014/6/25 4:15	雷注意報 濃霧注意報 大雨注意報																																		
2014/6/25 6:56	雷注意報 洪水注意報 濃霧注意報 大雨注意報																																		
2014/6/25 11:19	雷注意報 洪水注意報 濃霧注意報																																		
2014/6/25 12:35	大雨警報 洪水警報 大雨注意報 雷注意報 洪水注意報																																		
2014/6/25 15:08	大雨警報 洪水警報 大雨注意報 雷注意報 洪水注意報																																		
2014/6/25 15:47	大雨警報 洪水警報 大雨注意報 雷注意報 洪水注意報																																		
2014/6/25 18:37	大雨警報 洪水警報 大雨注意報 雷注意報 洪水注意報 濃霧注意報																																		
2014/6/25 20:54	大雨注意報 雷注意報 洪水注意報 濃霧注意報	解	解	解	解	解	解	解	解	解	解	解	解	解	解	解	解	解	解	解	解	解	解	解	解	解	解	解	解	解	解	解	解	解	
2014/6/25 22:45	雷注意報 濃霧注意報	解	解	解	解	解	解	解	解	解	解	解	解	解	解	解	解	解	解	解	解	解	解	解	解	解	解	解	解	解	解	解	解	解	

最新の注意報・警報の発表状況は、気象庁ホームページでご確認ください。
<http://www.jma.go.jp/jp/warn/>

(2) 土砂災害警戒情報発表状況

平成26年6月25日

東京都

(東京都・気象庁予報部共同発表)

番号	発表日時	警戒対象地域	警戒解除地域
第1号	平成26年6月25日 16時00分	板橋区*	
第2号	平成26年6月25日 17時50分	(全警戒解除)	板橋区

*印は、新たに警戒対象となった市町村を示します。

(3) 府県気象情報

平成26年6月25日

東京都 (気象庁予報部発表)

情報番号	発表日時	情報の名称
第6号	平成26年6月25日05時55分	大雨と雷及び突風に関する東京都気象情報
第7号	平成26年6月25日16時26分	大雨と雷及び突風に関する東京都気象情報
第8号	平成26年6月25日21時07分	大雨と雷及び突風に関する東京都気象情報

(4) 竜巻注意情報発表状況

平成26年6月25日

東京都 (気象庁予報部発表)

情報番号	発表日時	対象地域
第1号	平成26年6月25日15時12分	東京地方

4 被害の状況

練馬区、板橋区調べ (平成26年6月26日15時00分現在)

- ・ 床上浸水 7件 (練馬区3件、板橋区4件)
- ・ 床下浸水 5件 (練馬区4件、板橋区1件)
- ・ 道路冠水 8件 (板橋区8件)

5 東京管区気象台警戒体制状況等

日時	体制
6月25日12時35分	注意体制
6月25日16時00分	警戒体制
6月25日17時50分	注意体制
6月25日20時54分	注意体制解除

問い合わせ先

東京管区気象台

気象防災部 防災調査課

<http://www.jma-net.go.jp/tokyo/>

•本気象速報の内容の全部または一部については、適宜の方法により出所を明示することにより、引用、転載、複製を行うことができます。

•ただし、「無断転載を禁じます」等の注記があるものについては、それに従ってください。

•本気象速報の内容の全部または一部について、東京管区気象台に無断で改変を行うことはできません。