

平成26年7月24日の大雨に関する 東京都気象速報

目次

- 1 概要
 - (1) 資料作成の目的
 - (2) 気象概況

- 2 気象の状況
 - (1) 地上天気図および気象衛星赤外画像
 - (2) レーダーで観測された雨雲の様子
 - (3) 雨の状況
 - (4) 気象官署とアメダスの期間降水量表（東京地方）
 - (5) 気象官署とアメダスの日最大1時間降水量及び日最大10分間降水量表（東京地方）
 - (6) 降水量の推移
 - (7) 気象官署とアメダスの極値更新状況

- 3 警報・注意報、情報等の発表状況
 - (1) 警報・注意報
 - (2) 府県気象情報

- 4 被害の状況

平成26年7月25日

注) この資料は、最新の情報により内容の一部訂正や追加をすることがあります。

1 概要

(1) 資料作成の目的

7月24日の夕方から夜のはじめ頃にかけて、東京都では多摩北部、23区西部を中心に雷を伴った非常に激しい雨が降り大雨となった。この大雨と雷の影響により、多摩北部、23区西部では床上、床下浸水の被害が発生したほか、東京地方では大規模な停電も発生した。

東京管区气象台では、この時の気象状況を取りまとめる目的で本資料を作成した。本資料は7月25日08時30分現在のものである。

(2) 気象概況

7月24日は、西日本を中心に日本の南に中心を持つ高気圧に覆われていた。一方、千島近海には前線を伴った低気圧があり、夕方には寒冷前線が関東地方北部から北陸地方をとおって日本海にのびていた。

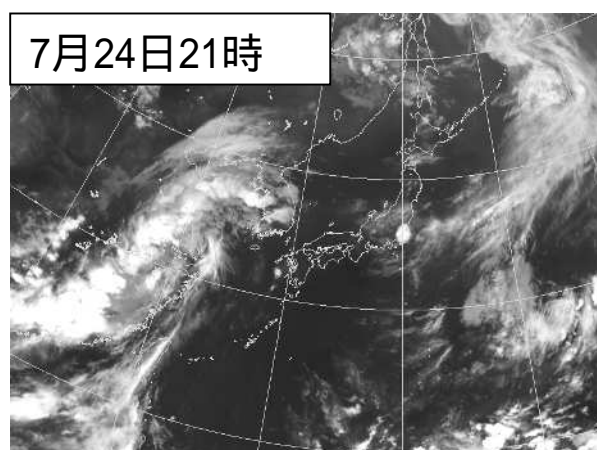
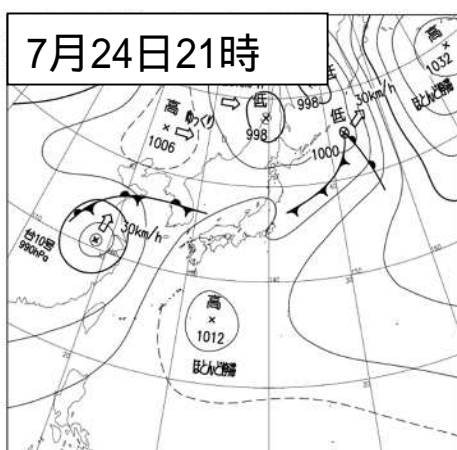
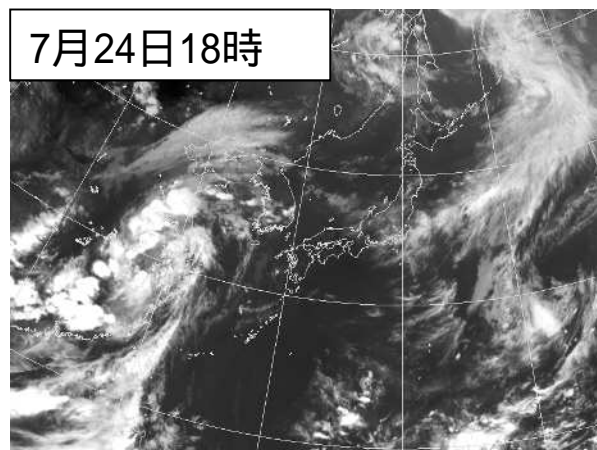
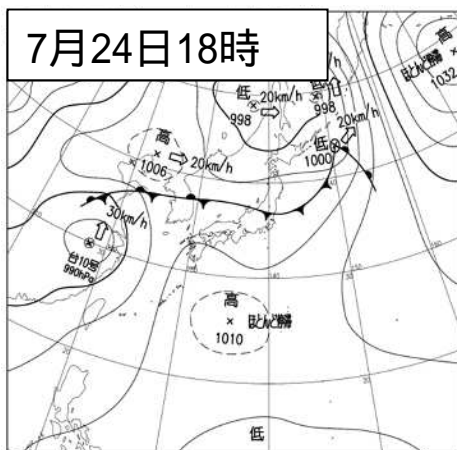
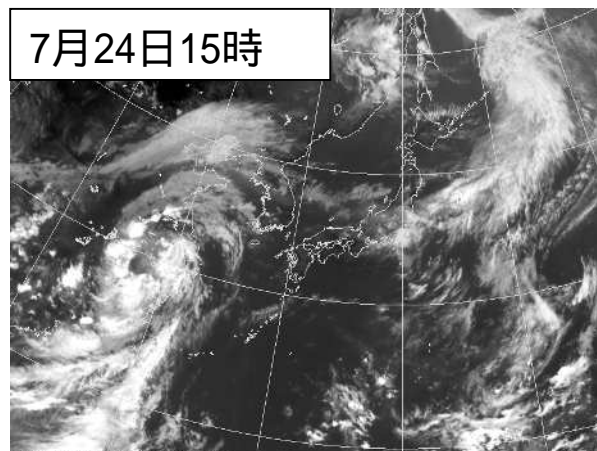
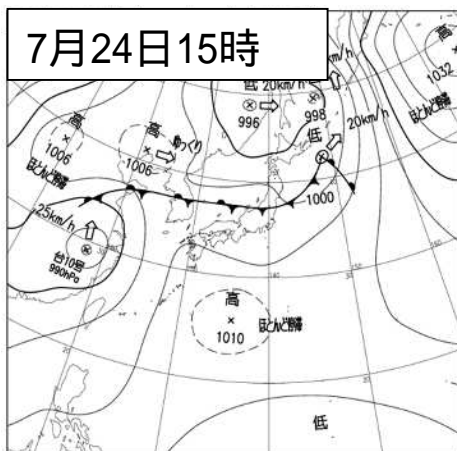
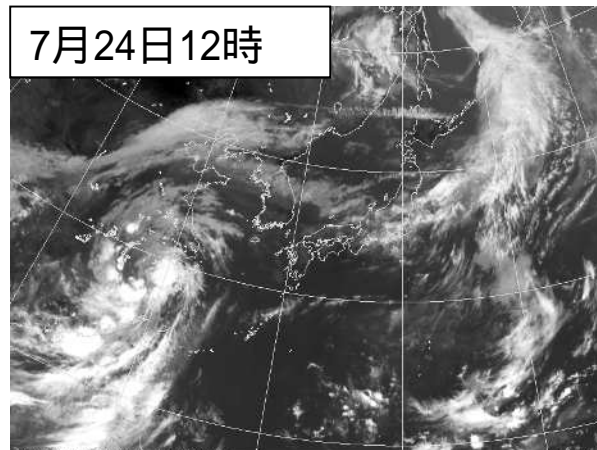
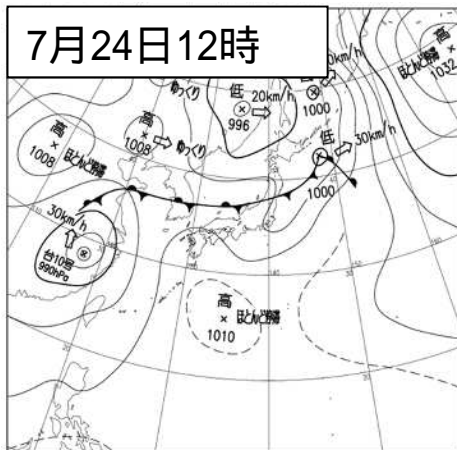
関東地方は日中の昇温により、大気の状態が非常に不安定となり、夕方から夜遅くにかけて、東京都、埼玉県を中心に各地で積乱雲が発達した。

東京地方では、夕方から夜遅くにかけて雷雨となり、特に夕方から夜のはじめ頃にかけては、多摩北部、23区西部を中心に雷を伴った非常に激しい雨が降った。アメダスでは、世田谷区岡本で19時50分までの前1時間に42.5ミリ、練馬区石神井台で19時12分までの前1時間に40.5ミリの激しい雨を観測した。解析雨量では、19時までの前1時間に練馬区付近と西東京市付近で約70ミリ、19時30分までの前1時間に杉並区付近で約70ミリ、武蔵野市付近で約60ミリの非常に激しい雨を解析した。

2 気象の状況

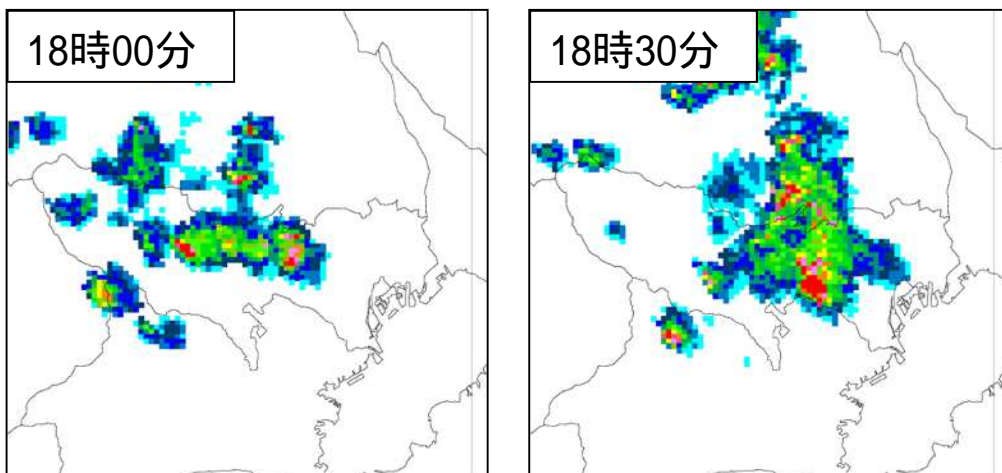
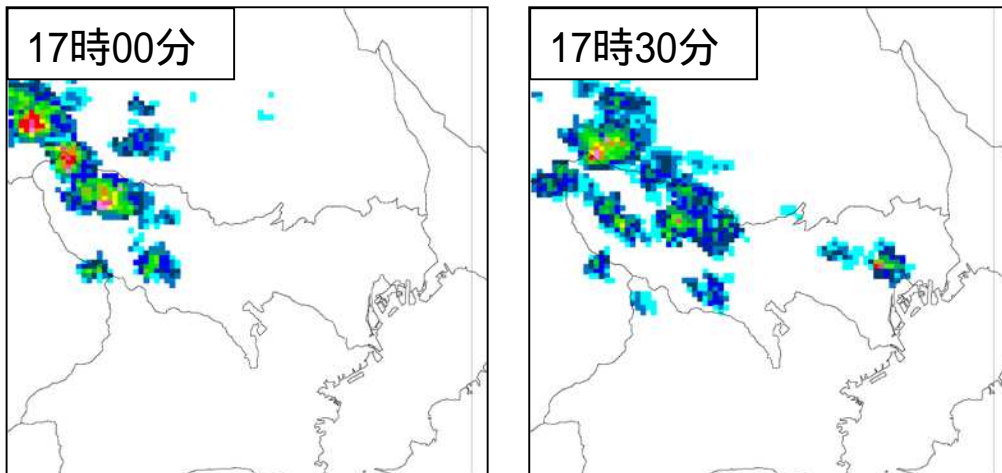
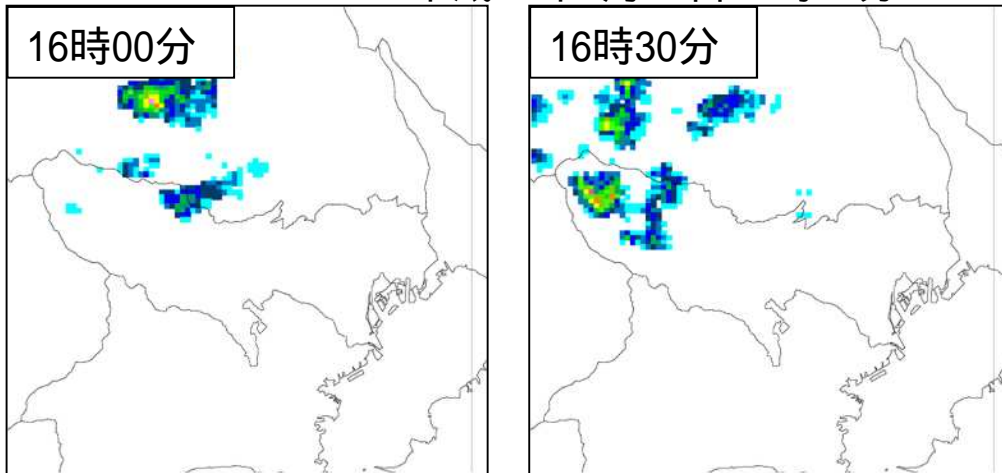
(1) 地上天気図および気象衛星赤外画像

平成26年7月24日12時～21時

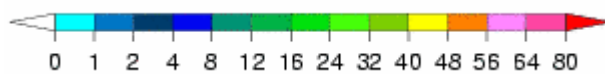


(2) レーダーで観測された雨雲の様子

平成26年7月24日16時00分～18時30分

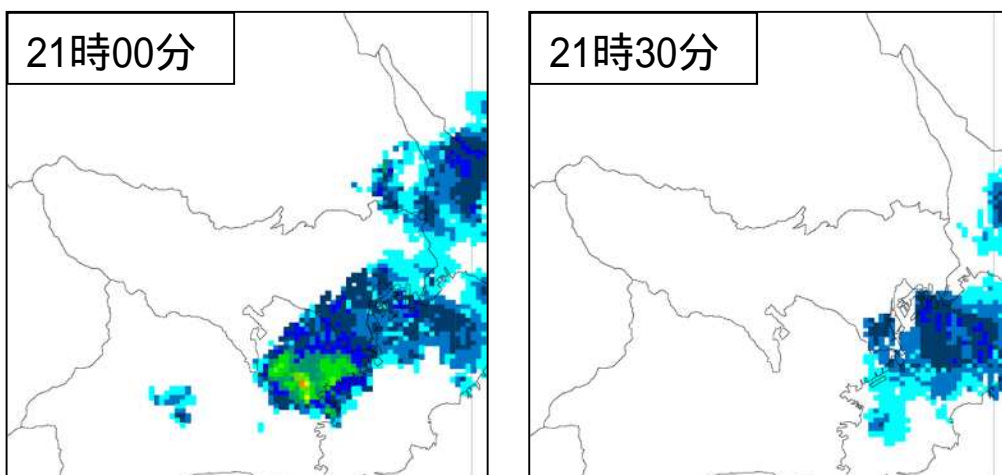
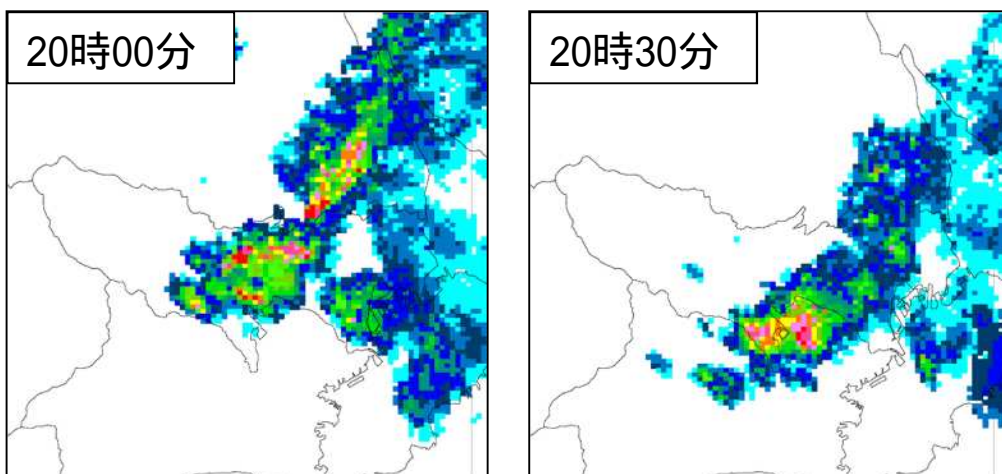
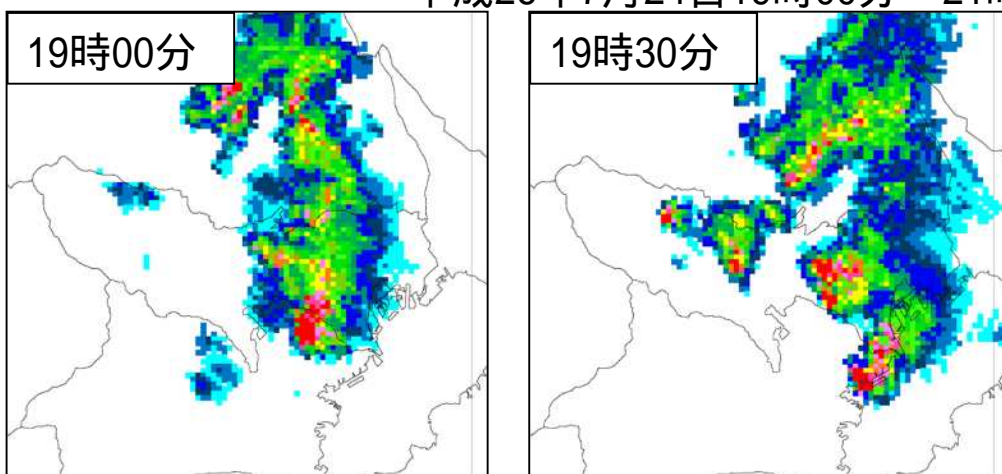


レーダーエコー強度 (mm/h)

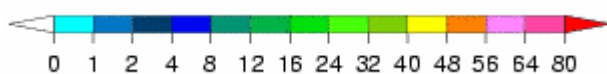


レーダーエコー強度図 (合成レーダー)

平成26年7月24日19時00分～21時30分



レーダーエコー強度 (mm/h)

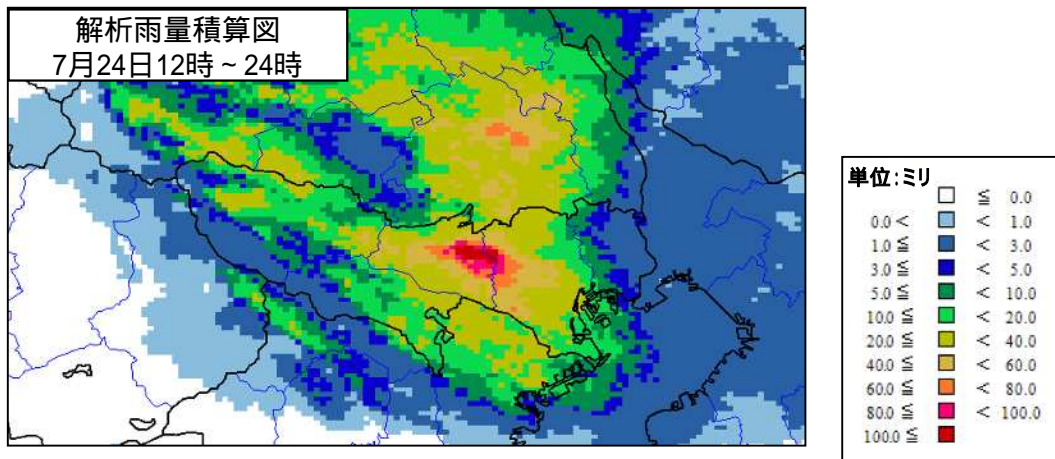


レーダーエコー強度図 (合成レーダー)

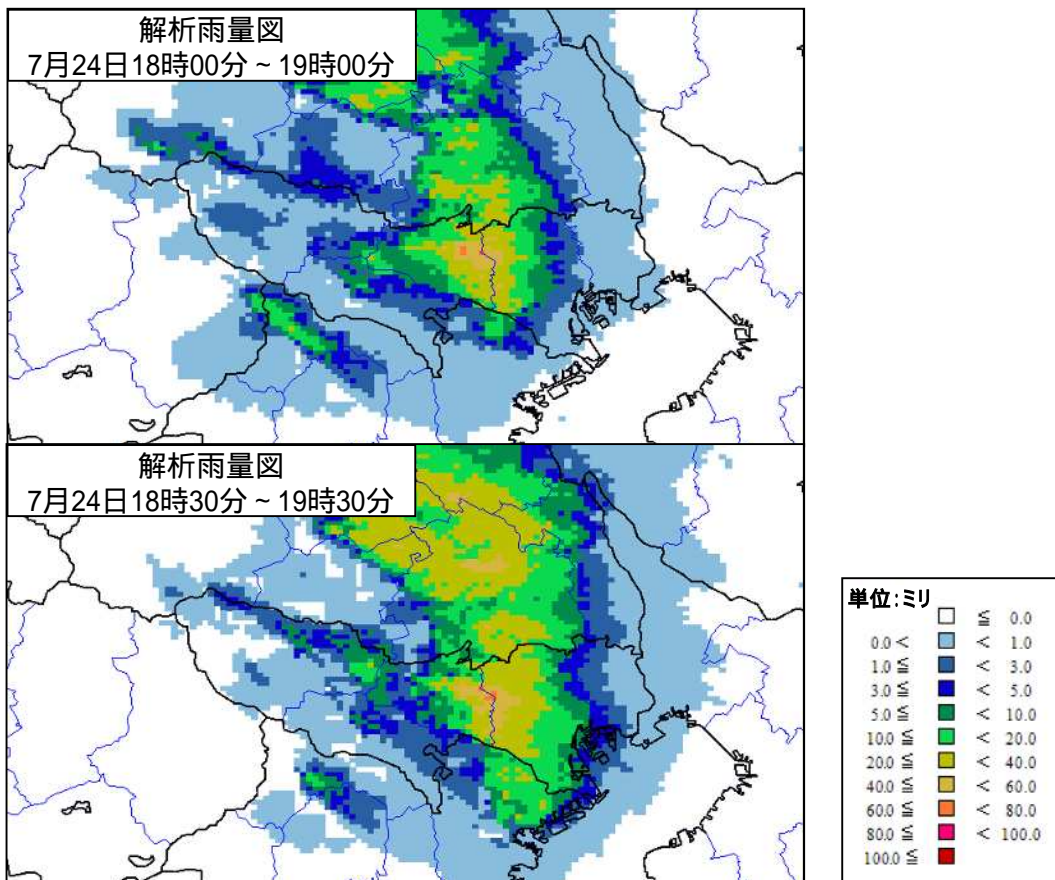
(3) 雨の状況

解析雨量では、24日12時から24時までの12時間積算で、23区西部で約140ミリ、多摩北部で約130ミリの雨を解析した。また、18時から19時までの1時間に練馬区付近と西東京市付近で約70ミリ、18時30分から19時30分までの1時間に杉並区付近で約70ミリ、武蔵野市付近で約60ミリの非常に激しい雨を解析した。

解析雨量(7月24日12時～24時までの12時間積算雨量)



解析雨量(7月24日18時～19時、18時30分～19時30分までの1時間雨量)



解析雨量とは、全国に設置しているレーダーと、アメダス及び自治体等の地上の雨量計を組み合わせ、雨量分布を1km四方の細かさで解析したものです。

(4) 気象官署とアメダスの期間降水量表 (東京地方)

平成26年7月24日13時～24時

時刻		降水量 (mm)												期間 合計
		13	14	15	16	17	18	19	20	21	22	23	24	
市町村名	観測地点名													
西多摩郡奥多摩町	小河内	0.0	0.0	0.0	0.0	0.0	0.0	1.0	0.0	0.0	0.0	0.0	0.0	1.0
西多摩郡檜原村	小沢	0.0	0.0	0.0	0.0	0.0	0.0	0.0	0.0	0.0	0.0	0.0	0.0	0.0
青梅市	青梅	0.0	0.0	0.0	0.0	0.0	1.5	0.0	6.0	0.0	0.0	0.0	0.0	7.5
練馬区	練馬	0.0	0.0	0.0	0.0	0.0	0.0	37.5	6.5]	0.0]	0.0	0.0	0.0	(44.0)
八王子市	八王子	0.0	0.0	0.0	0.0	0.0	0.0	5.5	3.0	0.0	0.0	0.0	0.0	8.5
府中市	府中	0.0	0.0	0.0	0.0	0.0	0.0	7.0	9.5	15.5	0.0	0.0	0.0	32.0
世田谷区	世田谷	0.0	0.0	0.0	0.0	0.0	0.0	20.0	23.5	3.5	0.0	0.0	0.0	47.0
千代田区	東京(大手町)	0.0	0.0	0.0	0.0	0.0	0.0	0.0	6.0	1.0	0.0	0.0	0.0	7.0
江戸川区	江戸川臨海	0.0	0.0	0.0	0.0	0.0	0.0	0.0	1.0	0.5	0.0	0.0	0.0	1.5
大田区	羽田	0.0	0.0	0.0	0.0	0.0	0.0	0.0	6.5	2.5	0.5	0.0	0.0	9.5

気象官署は東京(大手町)のみ。その他はアメダス地点。

(5) 気象官署とアメダスの日最大1時間降水量表及び 日最大10分間降水量表 (東京地方)

平成26年7月24日

市町村名	観測地点名	日最大 1時間降水量 (mm)		日最大 10分間降水量 (mm)	
		最大	時分	最大	時分
西多摩郡奥多摩町	小河内	1.0	19:02	1.0	18:12
西多摩郡檜原村	小沢	0.0	24:00	0.0	24:00
青梅市	青梅	6.0	20:14	5.5	19:30
練馬区	練馬	40.5)	19:12)	13.5)	18:37)
八王子市	八王子	5.5	19:26	5.5	18:36
府中市	府中	25.0	20:49	11.5	20:11
世田谷区	世田谷	42.5	19:50	21.0	19:03
千代田区	東京(大手町)	6.5	20:08	2.0	19:52
江戸川区	江戸川臨海	1.5	20:44	0.5	20:28
大田区	羽田	9.0	20:28	5.0	19:41

気象官署は東京(大手町)のみ。その他はアメダス地点。

データに付加した記号について

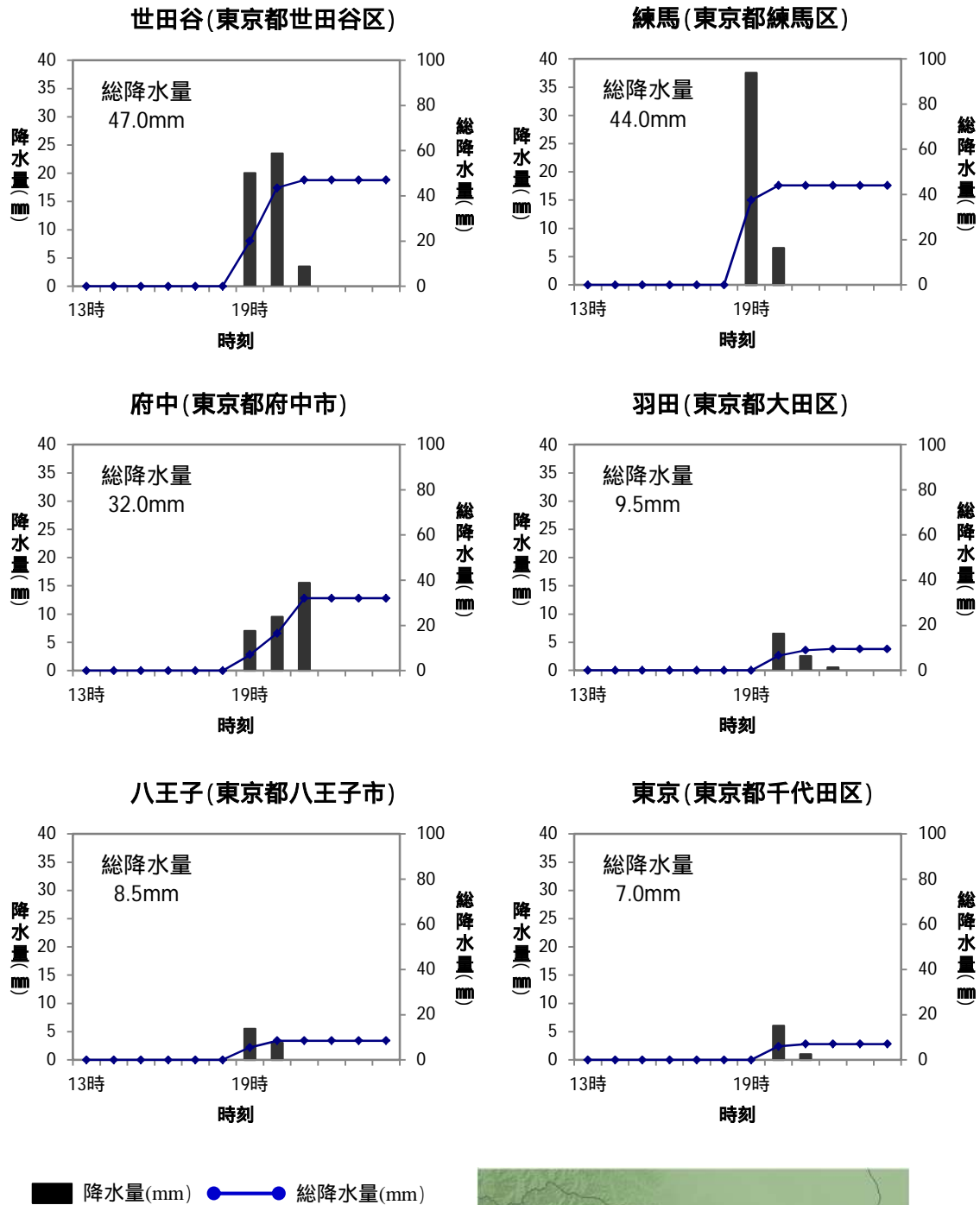
-) : 統計を行う対象資料が許容範囲で欠けている値
-] : 統計を行う対象資料が許容範囲を超えて欠けている値

アメダス練馬の期間合計は20時00分から20時20分までの欠測期間を含む

(6) 降水量の推移

東京都内の降水量 (単位: mm)

期間: 平成26年7月24日13時~24時まで



気象庁ホームページより

練馬は20時00分から20時20分までの観測データが欠測

(7) 気象官署とアメダスの極値更新状況

気象官署

統計開始以来の極値更新

統計開始以来の極値更新はありませんでした。

7月としての極値更新

7月としての極値更新はありませんでした。

アメダス (統計期間10年以上の観測所)

統計開始以来の極値更新

統計開始以来の極値更新はありませんでした。

7月としての極値更新

7月としての極値更新はありませんでした。

3 警報・注意報、情報等の発表状況

平成26年7月24日
気象庁予報部発表

(1) 警報・注意報

：発表 ：特別警報から警報 ：特別警報から注意報 ：警報から注意報 ：継続 解：解除
 浸：浸水害 土：土砂災害 土浸：土砂災害、浸水害 **斜体字：発表** **下線：特別警報から警報**

発表時刻	警報・注意報	千代田区	中央区	港区	新宿区	文京区	品川区	目黒区	大田区	世田谷区	渋谷区	中野区	杉並区	豊島区	北区	板橋区	練馬区	台東区	墨田区	江東区	荒川区	足立区	葛飾区	江戸川区	
2014/7/24 10:46	雷注意報																								
2014/7/24 17:54	大雨注意報																								
	雷注意報																								
2014/7/24 18:37	洪水注意報																								
	大雨警報																								
	洪水警報																								
	大雨注意報																								
2014/7/24 19:09	雷注意報																								
	大雨警報																								
	洪水警報																								
2014/7/24 21:31	雷注意報																								
	大雨警報																								
	洪水警報																								
	雷注意報																								
2014/7/24 23:32	洪水注意報																								
	雷注意報																								
	濃霧注意報																								

発表時刻	警報・注意報	立川市	武蔵野市	三鷹市	府中市	昭島市	調布市	小金井市	小平市	東村山市	国分寺市	国立市	狛江市	東大和市	清瀬市	東久留米市	武蔵村山市	西東京市	青梅市	福生市	羽村市	あきる野市	瑞穂町	日の出町	檜原村	奥多摩町	八王子市	町田市	日野市	多摩市	稲城市	
2014/7/24 10:46	雷注意報																															
2014/7/24 17:54	大雨注意報																															
	雷注意報																															
2014/7/24 18:37	洪水注意報																															
	大雨警報																															
	洪水警報																															
	大雨注意報																															
2014/7/24 19:09	雷注意報																															
	大雨警報																															
	洪水警報																															
2014/7/24 21:31	雷注意報																															
	大雨警報																															
	洪水警報																															
	雷注意報																															
2014/7/24 23:32	洪水注意報																															
	雷注意報																															
	濃霧注意報																															

:発表 :特別警報から警報 :特別警報から注意報 :警報から注意報 :継続 解:解除
 浸:浸水害 土:土砂災害 土浸:土砂災害、浸水害 **斜体字:発表** **下線:特別警報から警報**

発表時刻	警報・注意報	大島町	利島村	新島村	神津島村	八丈町	青ヶ島村	三宅村	御蔵島村	小笠原村
2014/7/24 10:46	雷注意報									
2014/7/24 17:54	大雨注意報									
	雷注意報									
2014/7/24 18:37	洪水注意報									
	大雨警報									
	洪水警報									
	大雨注意報									
2014/7/24 19:09	雷注意報									
	洪水注意報									
	大雨警報									
2014/7/24 21:31	洪水警報									
	雷注意報									
	洪水注意報									
	濃霧注意報									
2014/7/24 23:32	雷注意報									
	洪水注意報									
	濃霧注意報									

最新の注意報・警報の発表状況は、気象庁ホームページでご確認ください。
<http://www.jma.go.jp/jp/warn/>

(2) 府県気象情報

東京都（気象庁予報部発表）

平成26年7月24日

情報番号	発表日時	情報の名称
第1号	平成26年7月24日18時53分	大雨に関する東京都気象情報
第2号	平成26年7月24日19時50分	大雨に関する東京都気象情報(図情報)
第3号	平成26年7月24日22時13分	大雨に関する東京都気象情報

4 被害の状況

東京都調べ（平成26年7月25日08時30分現在）

- ・ 床上浸水 30件（杉並区7件、武蔵野市21件、西東京市2件）
- ・ 床下浸水 26件（杉並区4件、武蔵野市12件、西東京市10件）

この被害状況は7月25日08時30分現在の被害の状況です。
 東京都がまとめた被害状況の最新の情報は、次のアドレスでご覧になれます。
<http://www.bousai.metro.tokyo.jp/index.html>

問い合わせ先

東京管区気象台

気象防災部 防災調査課

<http://www.jma-net.go.jp/tokyo/>

•本気象速報の内容の全部または一部については、適宜の方法により出所を明示することにより、引用、転載、複製を行うことができます。

•ただし、「無断転載を禁じます」等の注記があるものについては、それに従ってください。

•本気象速報の内容の全部または一部について、東京管区気象台に無断で改変を行うことはできません。