

平成26年9月10日の大雨に関する 東京都気象速報

目 次

- 1 概要
 - (1) 資料作成の目的
 - (2) 気象概況

- 2 気象の状況
 - (1) 地上天気図および気象衛星赤外画像
 - (2) レーダーで観測された雨雲の様子
 - (3) 雨の状況
 - (4) 気象官署とアメダスの期間降水量表（東京地方）
 - (5) 気象官署とアメダスの日最大1時間降水量表及び、日最大10分間降水量表（東京地方）
 - (6) 降水量の推移
 - (7) 気象官署とアメダスの極値更新状況

- 3 特別警報・警報・注意報、情報等の発表状況
 - (1) 特別警報・警報・注意報
 - (2) 記録的短時間大雨情報
 - (3) 府県気象情報

- 4 被害の状況

平成26年9月11日

注) この資料は、最新の情報により内容の一部訂正や追加をすることがあります。

1 概要

(1) 資料作成の目的

9月10日、夕方から夜のはじめ頃にかけて、東京都では23区西部、23区東部を中心に雷を伴った猛烈な雨が降り大雨となった。この大雨の影響により、23区東部などでは床上、床下浸水の被害が発生した。

東京管区气象台では、この時の気象状況を取りまとめる目的で本資料を作成した。本資料は9月11日16時現在のものである。

(2) 気象概況

9月10日は、日本海北部に低気圧があり、ゆっくり東に進んでいた。また、上空には寒気を伴った気圧の谷が接近していた。

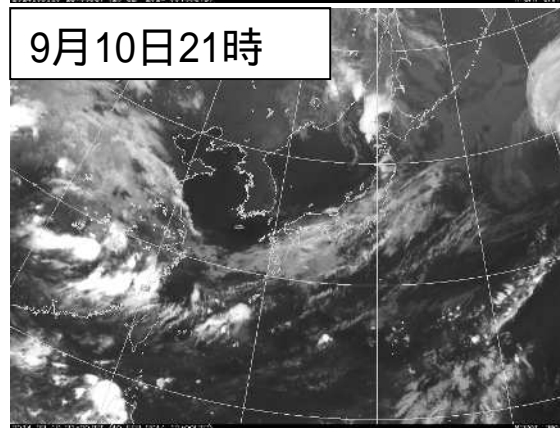
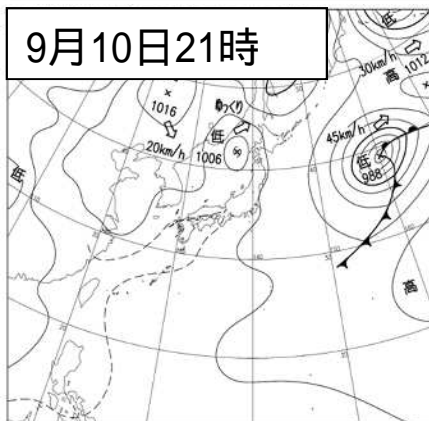
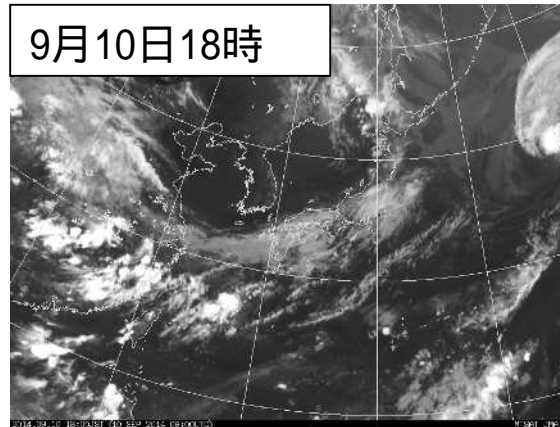
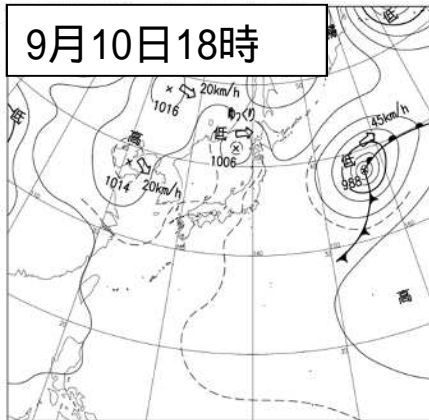
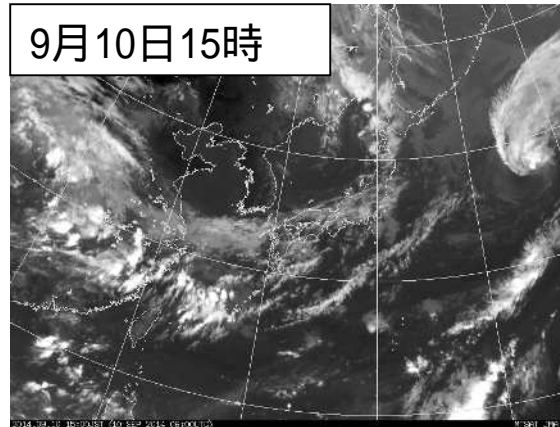
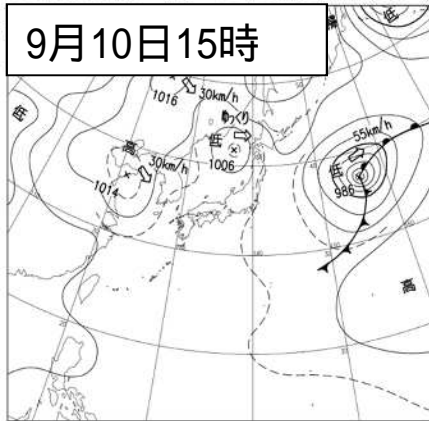
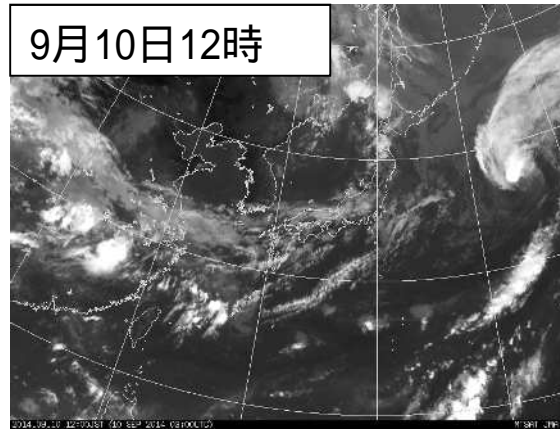
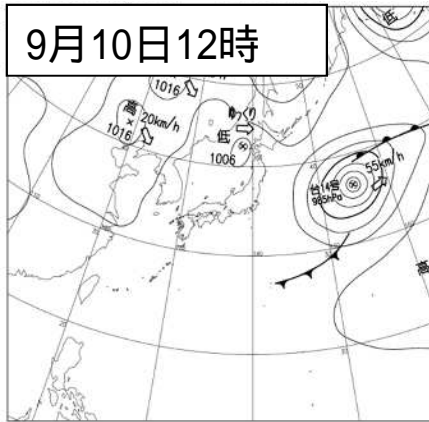
関東地方は上空の寒気の影響により、大気の状態が非常に不安定となり、昼過ぎから各地で積乱雲が発達した。

東京地方では、夕方から夜のはじめ頃にかけて、23区西部、23区東部を中心に雷を伴った猛烈な雨が降った。アメダスでは、千代田区大手町で17時16分までの前1時間に71.5ミリ(日最大1時間降水量、9月として統計開始以来第3位)の非常に激しい雨を観測した。解析雨量では、17時30分までの前1時間に台東区付近で約100ミリの猛烈な雨を解析した。

2 気象の状況

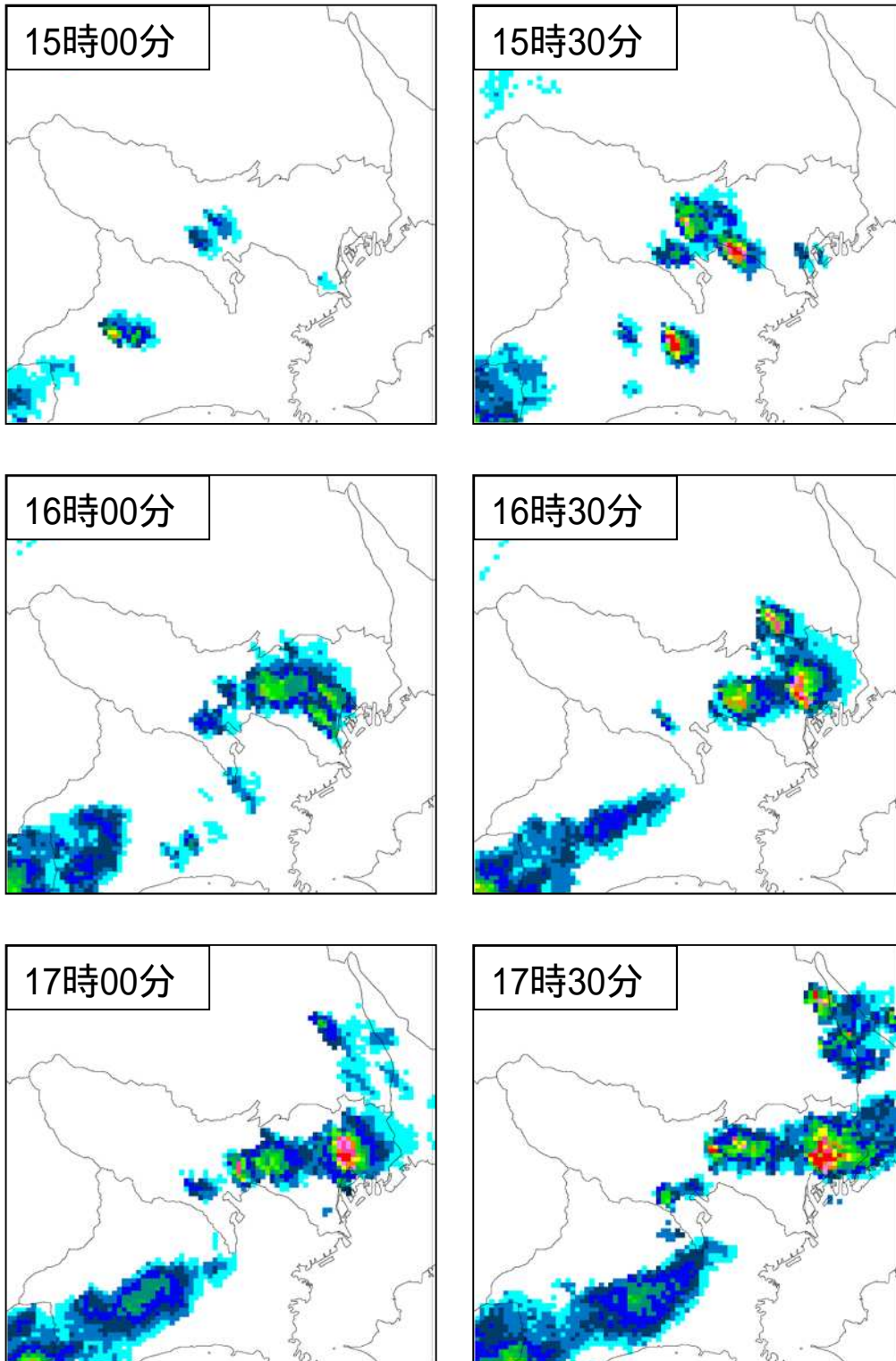
(1) 地上天気図および気象衛星赤外画像

平成26年9月10日12時～21時

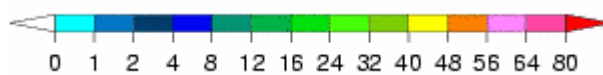


(2) レーダーで観測された雨雲の様子

平成26年9月10日15時00分～17時30分



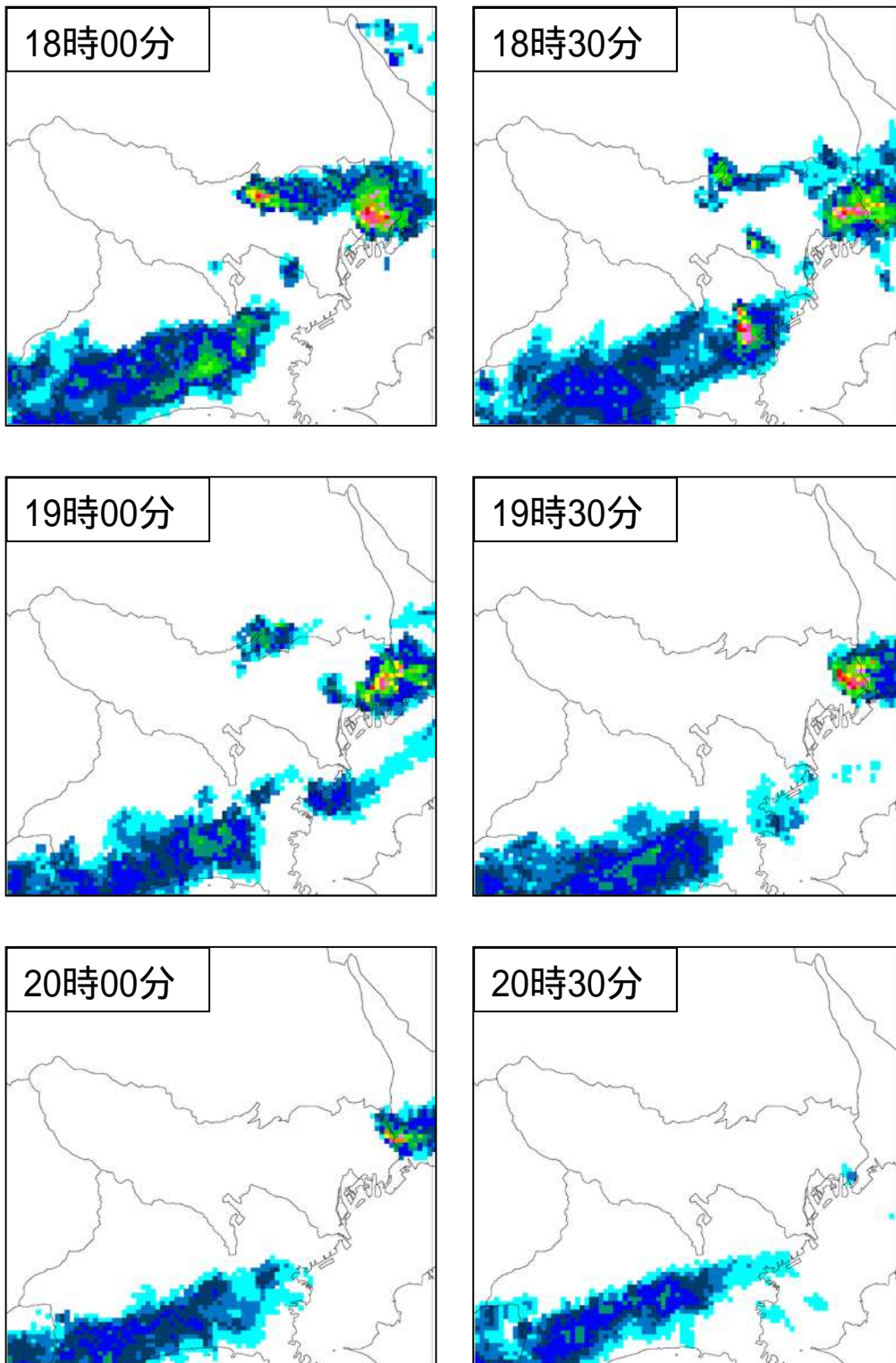
レーダーエコー強度 (mm/h)



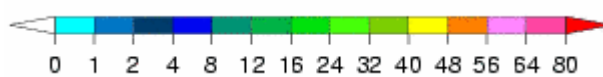
レーダーエコー強度図 (合成レーダー)

レーダーで観測された雨雲の様子（続き）

平成26年9月10日18時00分～20時30分



レーダーエコー強度 (mm/h)

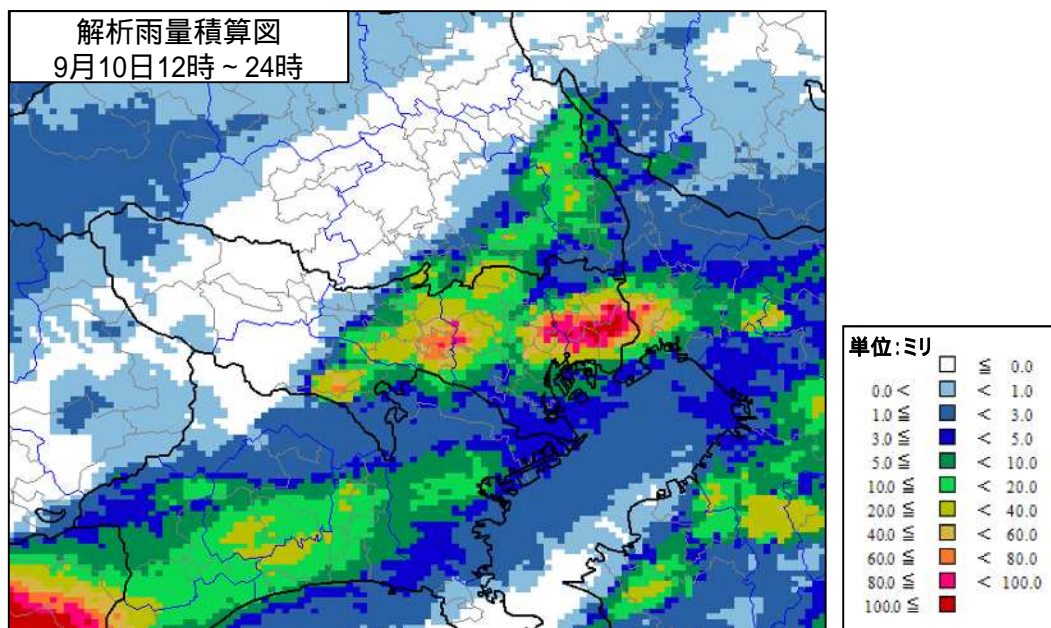


レーダーエコー強度図 (合成レーダー)

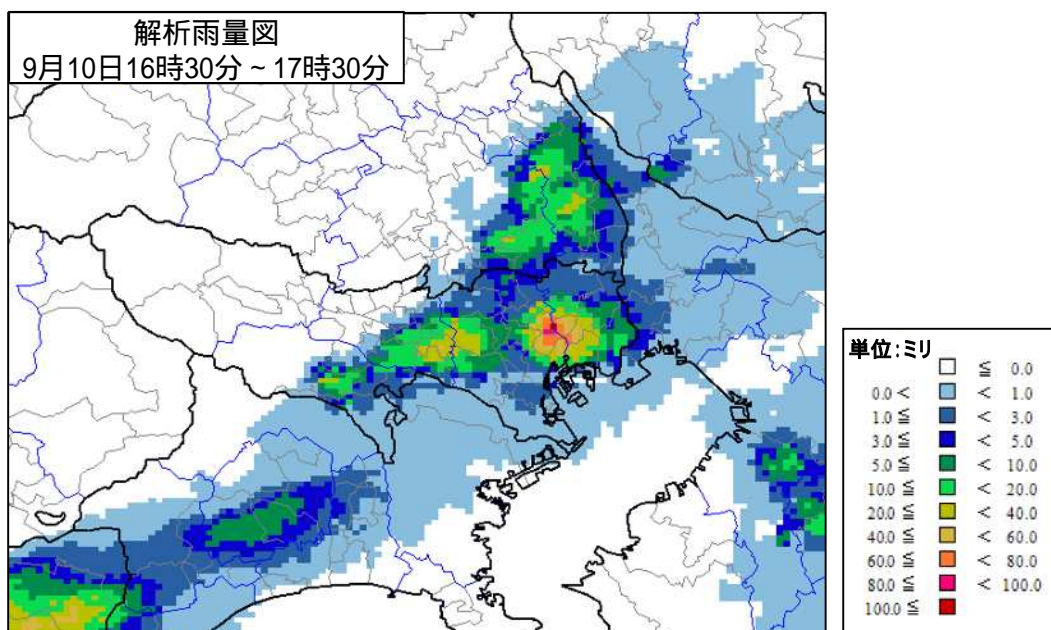
(3) 雨の状況

解析雨量では、10日12時から24時までの12時間積算で、23区東部で約120ミリ、23区西部で約100ミリの雨を解析した。また、台東区付近で、16時30分から17時30分までの1時間に約100ミリの猛烈な雨を解析した。

解析雨量(9月10日12時～24時までの12時間積算雨量)



解析雨量(9月10日16時30分～17時30分までの1時間雨量)



解析雨量とは、全国に設置しているレーダーと、アメダス及び自治体等の地上の雨量計を組み合わせ、雨量分布を1km四方の細かさで解析したものです。

(4) 気象官署とアメダスの期間降水量表 (東京地方)

平成26年9月10日13時～24時

時刻		降水量 (mm)												期間 合計
		13	14	15	16	17	18	19	20	21	22	23	24	
市町村名	観測地点名													
西多摩郡奥多摩町	小河内	0.0	0.0	0.0	0.0	0.0	0.0	0.0	0.0	0.0	0.0	0.0	0.0	0.0
西多摩郡檜原村	小沢	0.0	0.0	0.0	0.0	0.0	0.0	0.0	0.0	0.0	0.0	0.0	0.0	0.0
青梅市	青梅	0.0	0.0	0.0	0.0	0.0	0.0	0.0	0.0	0.0	0.0	0.0	0.0	0.0
練馬区	練馬	0.0	0.0	0.0	0.5	1.5	14.5	2.5	0.0	0.0	0.0	0.0	0.0	19.0
八王子市	八王子	0.0	0.0	0.0	0.0	0.0	0.0	0.0	0.0	0.0	0.0	0.0	0.0	0.0
府中市	府中	0.0	0.0	0.0	15.5	4.5	1.5	0.0	0.0	0.0	0.0	0.0	0.0	21.5
世田谷区	世田谷	0.0	0.0	0.0	2.0	0.0	0.0	0.0	0.0	0.0	0.0	0.0	0.0	2.0
千代田区	東京(大手町)	0.0	0.0	0.0	0.0	55.0	24.5	0.0	1.5	0.0	0.0	0.0	0.0	81.0
江戸川区	江戸川臨海	0.0	0.0	0.0	0.0	0.0	0.0	0.0	0.0	0.0	0.0	0.0	0.0	0.0
大田区	羽田	0.0	0.0	0.0	0.0	0.0	0.0	0.0	0.0	0.0	0.0	0.0	0.0	0.0

気象官署は東京(大手町)のみ。その他はアメダス地点。

(5) 気象官署とアメダスの日最大1時間降水量表及び日最大10分間降水量表 (東京地方)

平成26年9月10日

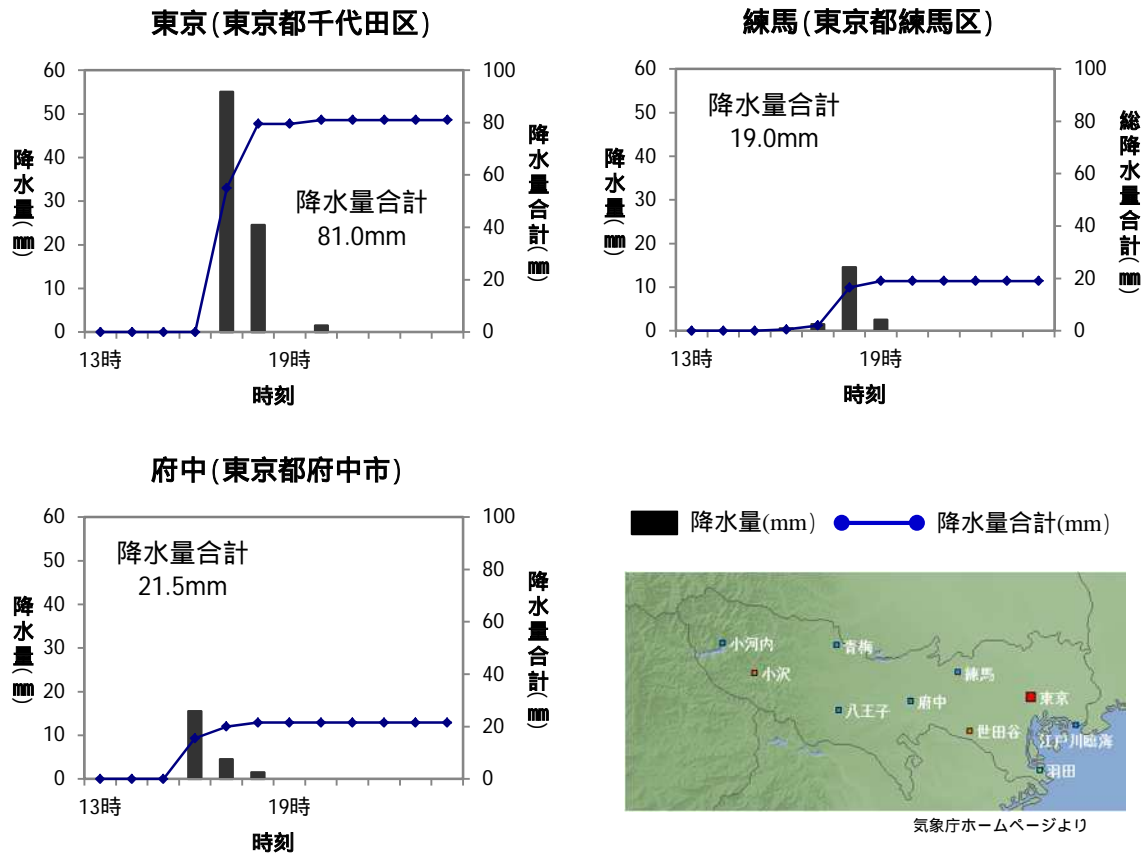
市町村名	観測地点名	日最大 1時間降水量 (mm)		日最大 10分間降水量 (mm)	
		最大	時分	最大	時分
西多摩郡奥多摩町	小河内	0.0	24:00	0.0	24:00
西多摩郡檜原村	小沢	0.0	24:00	0.0	24:00
青梅市	青梅	0.0	24:00	0.0	24:00
練馬区	練馬	17.0	18:22	7.0	17:42
八王子市	八王子	0.0	24:00	0.0	24:00
府中市	府中	18.5	16:22	6.5	15:47
世田谷区	世田谷	2.0	16:36	1.5	15:49
千代田区	東京(大手町)	71.5	17:16	20.0	17:00
江戸川区	江戸川臨海	0.0	24:00	0.0	24:00
大田区	羽田	0.0	24:00	0.0	24:00

気象官署は東京(大手町)のみ。その他はアメダス地点。

(6) 降水量の推移

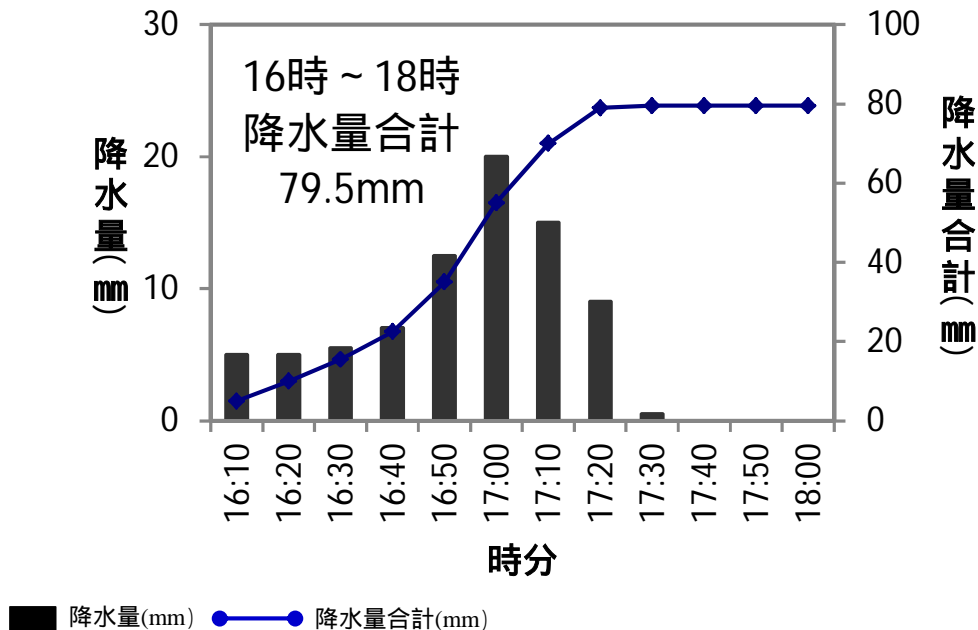
東京都内の降水量 (単位: mm)

期間: 平成26年9月10日13時~24時まで



東京(大手町)の10分間降水量の推移 (単位: mm)

期間: 平成26年9月10日16時~18時まで



(7) 気象官署とアメダスの極値更新状況

気象官署

統計開始以来の極値更新

統計開始以来の極値更新はありませんでした。

9月としての極値更新

9月としての極値更新はありませんでした。

アメダス（統計期間10年以上の観測所）

統計開始以来の極値更新

統計開始以来の極値更新はありませんでした。

9月としての極値更新

9月としての極値更新はありませんでした。

3 特別警報・警報・注意報、情報等の発表状況

平成26年9月10日

気象庁予報部発表

(1) 特別警報・警報・注意報

：発表 ：特別警報から警報 ：特別警報から注意報 ：警報から注意報 ：継続 解：解除
 浸：浸水害 土：土砂災害 土浸：土砂災害、浸水害 **斜体字：発表** **下線：特別警報から警報**

発表時刻	警報・注意報	千代田区	中央区	港区	新宿区	文京区	品川区	目黒区	大田区	世田谷区	渋谷区	中野区	杉並区	豊島区	北区	板橋区	練馬区	台東区	墨田区	江東区	荒川区	足立区	葛飾区	江戸川区		
2014/9/10 12:22	大雨注意報																									
	雷注意報																									
	洪水注意報																									
2014/9/10 14:21	大雨注意報																									
	雷注意報																									
	波浪注意報																									
2014/9/10 15:38	大雨注意報																									
	雷注意報																									
	洪水注意報																									
2014/9/10 16:18	大雨警報				浸	浸						浸														
	洪水警報																									
	大雨注意報																									
	雷注意報																									
	波浪注意報																									
2014/9/10 16:51	洪水注意報																									
	大雨警報			浸	浸	浸	浸	浸	浸	浸	浸	浸	浸	浸	浸	浸	浸	浸	浸	浸	浸	浸	浸	浸	浸	浸
	洪水警報																									
	大雨注意報																									
	雷注意報																									
2014/9/10 17:44	波浪注意報																									
	洪水注意報																									
	大雨警報			浸	浸	浸	浸	浸	浸	浸	浸	浸	浸	浸	浸	浸	浸	浸	浸	浸	浸	浸	浸	浸	浸	浸
	洪水警報																									
	大雨注意報																									
2014/9/10 19:43	雷注意報																									
	波浪注意報																									
	洪水注意報																									
	大雨警報																				浸	浸	浸	浸	浸	浸
	洪水警報			解																						
2014/9/10 20:58	大雨注意報																									
	雷注意報																									
	波浪注意報																									
	洪水注意報																									
	大雨警報																				解	解	解	解	解	解

特別警報・警報・注意報（続き）

:発表 :特別警報から警報 :特別警報から注意報 :警報から注意報 :継続 解:解除
 浸:浸水害 土:土砂災害 土浸:土砂災害、浸水害 **斜体字:発表** **下線:特別警報から警報**

発表時刻	警報・注意報	立川市	武蔵野市	三鷹市	府中市	昭島市	調布市	小金井市	小平市	東村山市	国分寺市	国立市	狛江市	東大和市	清瀬市	東久留米市	武蔵村山市	西東京市	青梅市	福生市	羽村市	あきる野市	瑞穂町	日の出町	檜原村	奥多摩町	八王子市	町田市	日野市	多摩市	稲城市		
2014/9/10 12:22	大雨注意報																																
	雷注意報																																
	洪水注意報																																
2014/9/10 14:21	大雨注意報																																
	雷注意報																																
	波浪注意報																																
2014/9/10 15:38	大雨注意報																																
	雷注意報																																
	洪水注意報																																
2014/9/10 16:18	大雨警報																																
	洪水警報																																
	大雨注意報																																
	雷注意報																																
	洪水注意報																																
2014/9/10 16:51	大雨警報	浸	浸	浸	浸	浸	浸	浸	浸	浸	浸	浸	浸	浸	浸	浸	浸	浸	浸	浸	浸	浸	浸	浸	浸	浸	浸	浸	浸	浸	浸	浸	
	洪水警報																																
	大雨注意報																																
	雷注意報																																
	洪水注意報																																
2014/9/10 17:44	大雨警報	浸	浸	浸	浸	浸	浸	浸	浸	浸	浸	浸	浸	浸	浸	浸	浸	浸	浸	浸	浸	浸	浸	浸	浸	浸	浸	浸	浸	浸	浸	浸	
	洪水警報																																
	大雨注意報																																
	雷注意報																																
	洪水注意報																																
2014/9/10 19:43	大雨警報																																
	洪水警報																																
	大雨注意報																																
	雷注意報																																
	洪水注意報																																
2014/9/10 20:58	大雨警報																																
	洪水警報																																
	大雨注意報	解	解	解	解	解	解	解	解	解	解	解	解	解	解	解	解	解	解	解	解	解	解	解	解	解	解	解	解	解	解	解	
	洪水注意報	解	解	解	解	解	解	解	解	解	解	解	解	解	解	解	解	解	解	解	解	解	解	解	解	解	解	解	解	解	解	解	

特別警報・警報・注意報（続き）

:発表 :特別警報から警報 :特別警報から注意報 :警報から注意報 :継続 解:解除
 浸:浸水害 土:土砂災害 土浸:土砂災害、浸水害 **斜体字:発表** 下線:特別警報から警報

発表時刻	警報・注意報	大島町	利島村	新島村	神津島村	八丈町	青ヶ島村	三宅村	御蔵島村	小笠原村
2014/9/10 12:22	大雨注意報									
	雷注意報									
	洪水注意報									
2014/9/10 14:21	大雨注意報							解	解	
	雷注意報							解	解	
	波浪注意報									
	洪水注意報							解	解	
2014/9/10 15:38	大雨注意報									
	雷注意報									
	波浪注意報									
2014/9/10 16:18	洪水注意報									
	大雨警報									
	洪水警報									
	大雨注意報									
	雷注意報									
2014/9/10 16:51	波浪注意報									
	洪水注意報									
	大雨警報									
	洪水警報									
	大雨注意報									
2014/9/10 17:44	雷注意報									
	波浪注意報									
	洪水注意報									
	大雨警報									
	洪水警報									
2014/9/10 19:43	大雨注意報									
	雷注意報									
	波浪注意報									
	洪水注意報									
	大雨警報									
2014/9/10 20:58	洪水警報									
	大雨注意報									
	雷注意報									
	波浪注意報									
	洪水注意報									

最新の注意報・警報の発表状況は、気象庁ホームページでご確認ください。
<http://www.jma.go.jp/jp/warn/>

(2) 記録的短時間大雨情報

平成26年9月10日

東京都（気象庁予報部発表）

情報番号	発表日時	情報内容
第1号	平成26年9月10日17時49分	17時30分 台東区付近で約100ミリ

(3) 府県気象情報

平成26年9月10日

東京都（気象庁予報部発表）

情報番号	発表日時	情報の名称
第1号	平成26年9月10日14時37分	雷と突風及び降ひょうに関する東京都気象情報
第2号	平成26年9月10日16時55分	大雨と雷及び突風に関する東京都気象情報
第3号	平成26年9月10日18時00分	大雨と雷及び突風に関する東京都気象情報（図情報）
第4号	平成26年9月10日21時20分	大雨と雷及び突風に関する東京都気象情報

4 被害の状況

東京都調べ（平成26年9月11日16時00分現在）

- ・床上浸水 35件（江戸川区22件、葛飾区9件、文京区3件、武蔵野市1件）
- ・床下浸水 39件（江戸川区29件、葛飾区8件、江東区1件、武蔵野市1件）
- ・非住家被害 6件（江東区6件）

東京都がまとめた被害の状況は、次のアドレスでご覧になれます。
<http://www.bousai.metro.tokyo.jp/index.html>

問い合わせ先

東京管区気象台

気象防災部 防災調査課

<http://www.jma-net.go.jp/tokyo/>

速報の内容について、私的使用又は引用等著作権法上認められた行為を除き、東京管区気象台に無断で転載等を行うことはできません。また、引用を行う際は適宜の方法により、必ず出所（東京管区気象台）を明示してください。速報の内容の全部または一部について、東京管区気象台に無断で改変を行うことはできません。